

TURUN LINNAN JULKISIVUT

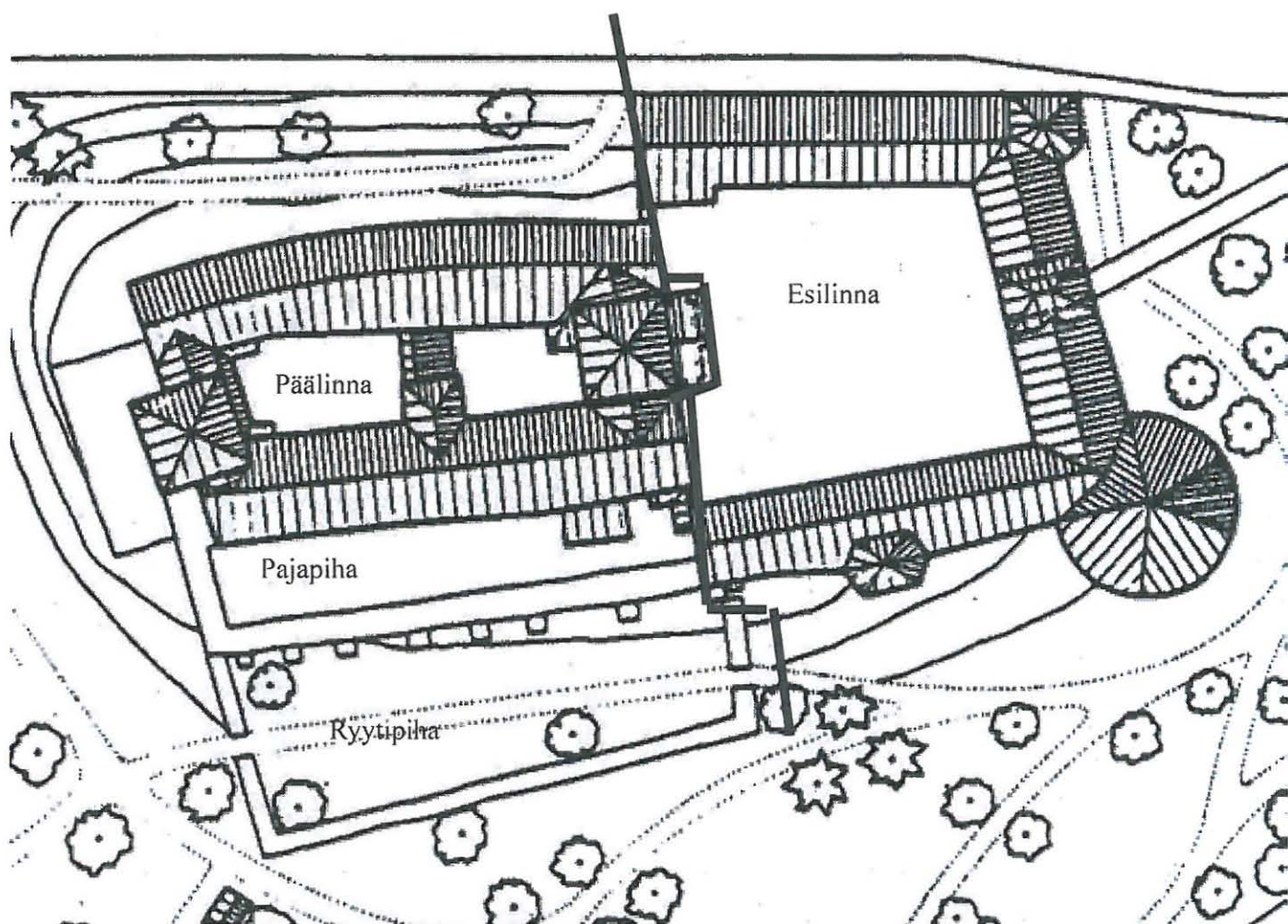
24.7.2007 Antti Suna



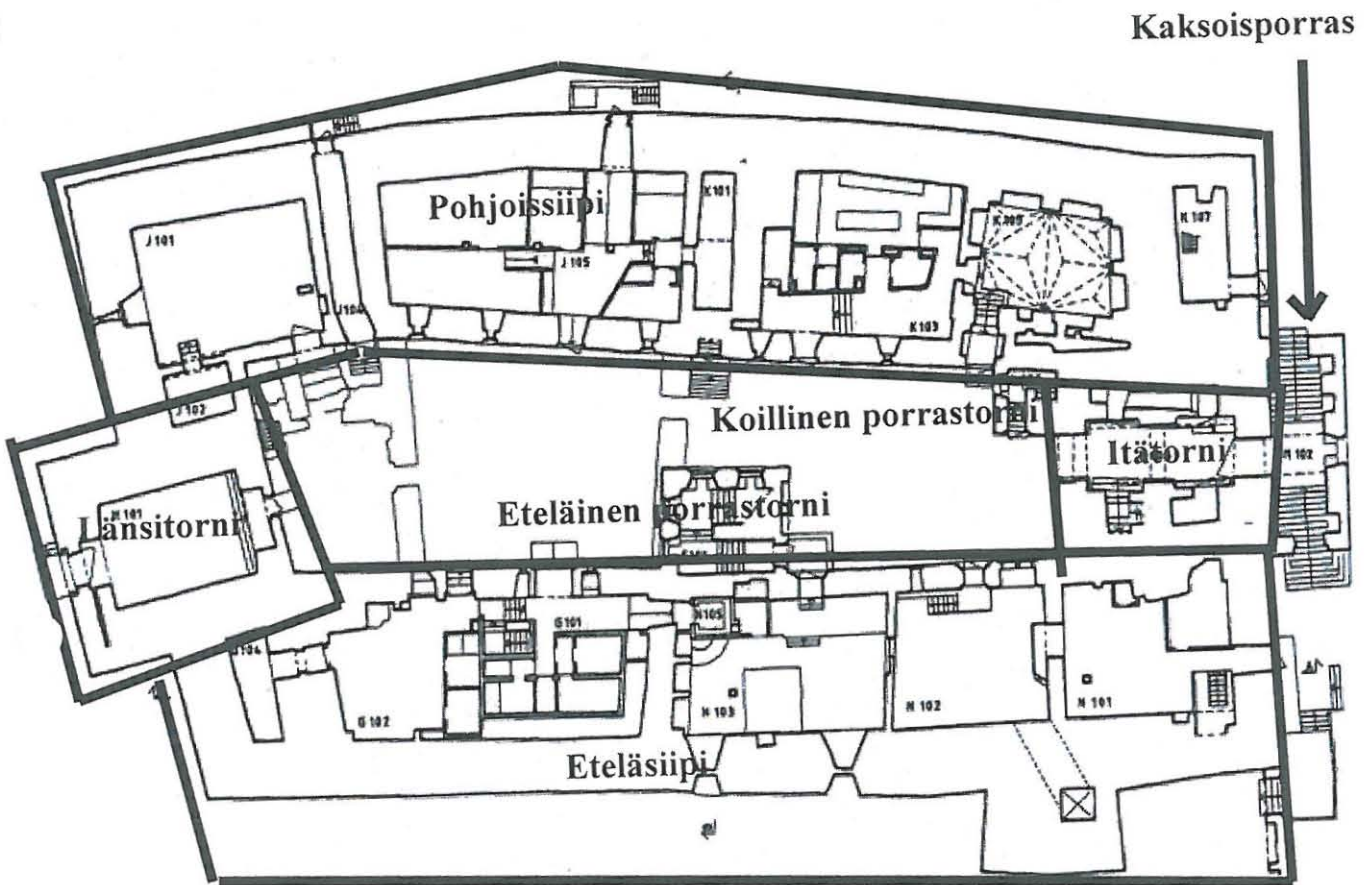
SISÄLTÖ

sivu 1	Turun linnan osat
sivu 6	Ohjeita ja asiakirjoja
sivu 7	Päälinna
sivu 38	Esilinna
sivu 57	Pajapiha
sivu 58	Ryytipiha
sivu 59	Ikkunatilastot

TURUN LINNAN PÄÄOSAT



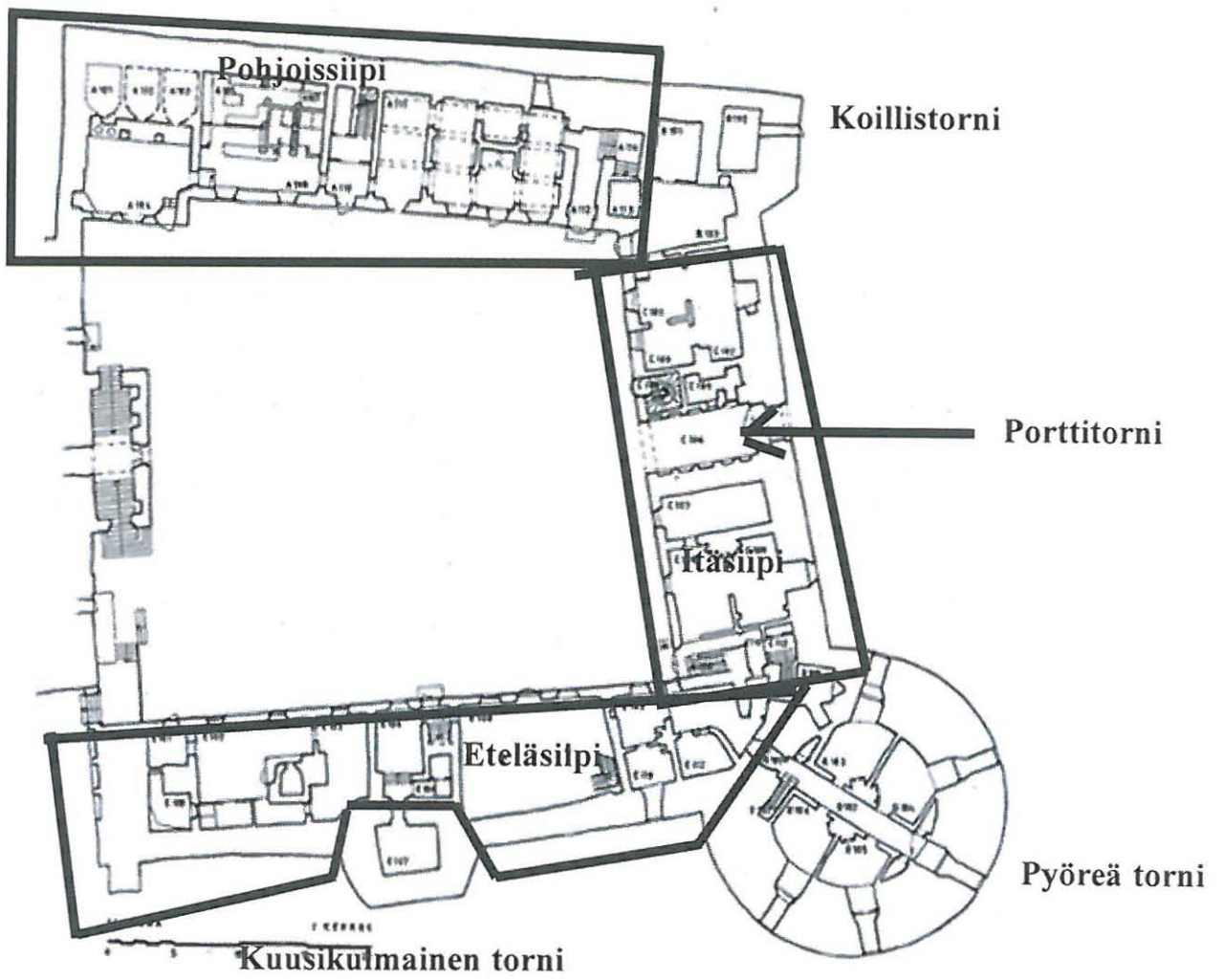
PÄÄLINNAN OSAT



TURUN LINNAN 1 KERROS

0 5 10 15 20

ESILINNAN OSAT



TRUN LINNAN JULKISIVUJEN KÄSITTELYÄ KOSKEVIA ASIAKIRJOJA JA OHJEITA

Päälinnan ohutrappaus- ja maalausohje 1992
Loppukatselmus 1993
Päälinna koristemaalaukset 1991-1992
Kaksoisporras koristemaalaukset uusittu 2002
Etelä- ja pohjoissiipi ja länsipää rappaustyö 1992
Itäpäätty, itätorni, koillinen porrastorni, läsitorni 1991

Päälinnan säilytysohje uuden ja vanhan rappauksen saumaan.
Ohje Solakäytävän pintakäsittelyyn.

Esilinnan eteläsiipi rappaustyöselitys 1982
Esilinnan maalausohje 1992
Maalaus 1993 valmis
Esilinnan itäsiiven itäseinä maalaus 1990
Esilinnan julkisivujen rappaustyöt 1985-1986
Esilinnan eteläsiiven länsipään rappaustyöt 1983

Esilinnan ja päälinnan välinen kalkkikiviseinä, kunnostus 1985

Esilinnan Eteläsiiven rappaus- ja maalustyöt 2007
Pyöreän tornin maalaustyöt 2007

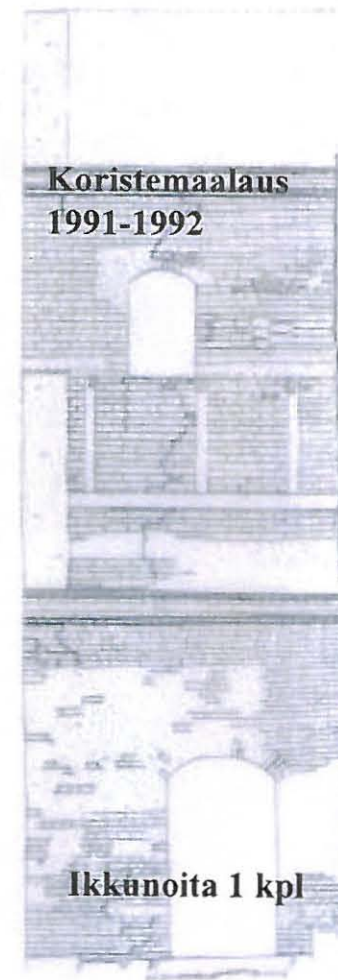
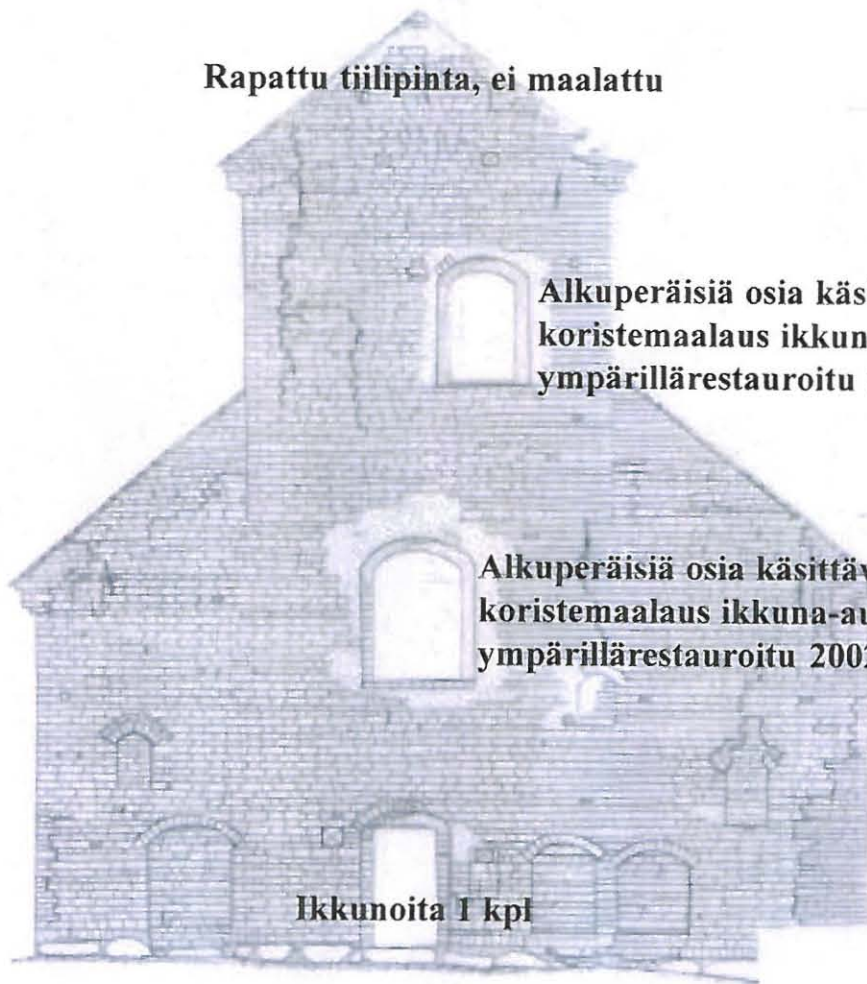
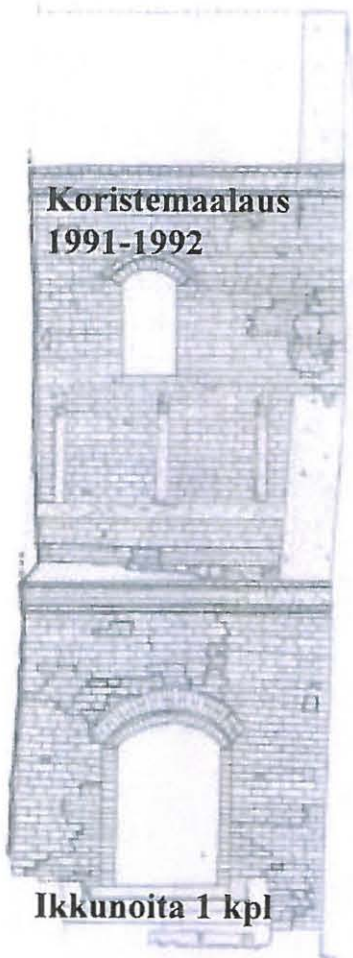
Tiedot löytyvät

Turun linnan hoito-ohjeesta (Antti Suna 1996) ja Museoviraston Turun linnan arkistosta.

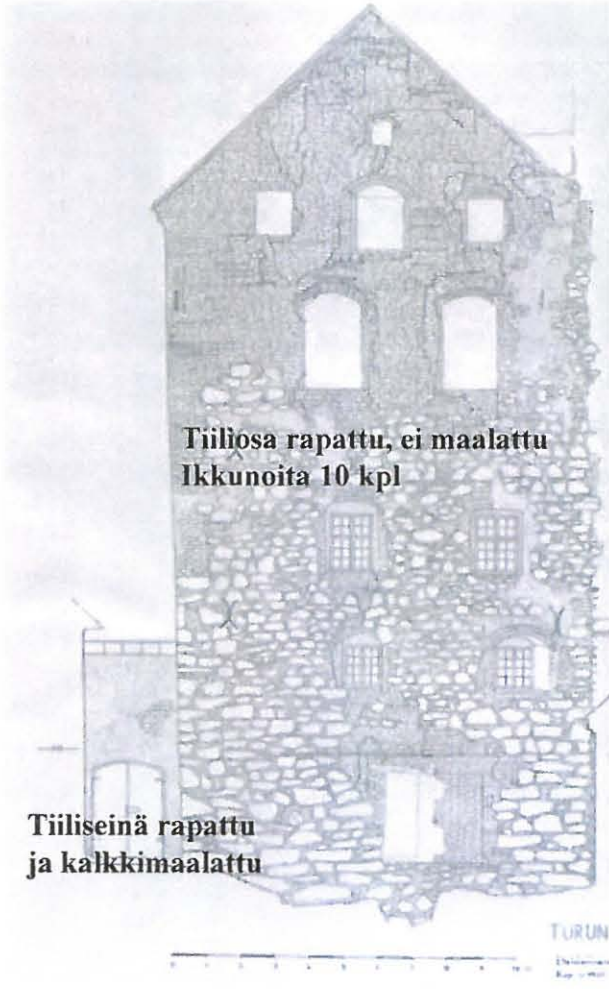


Kaksoisporras

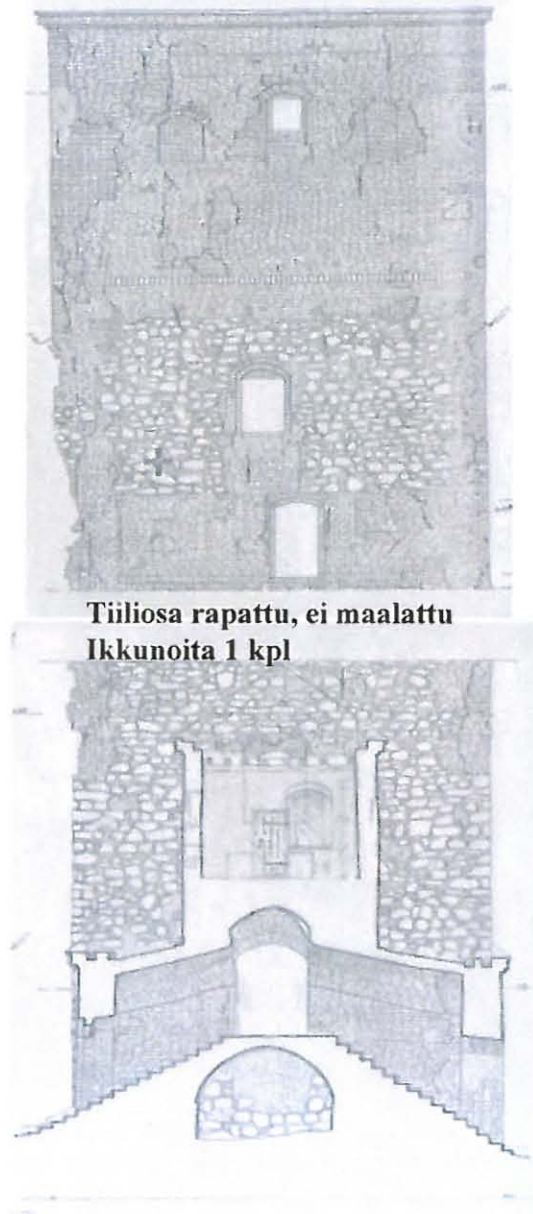
Rapattu tiilipinta, ei maalattu



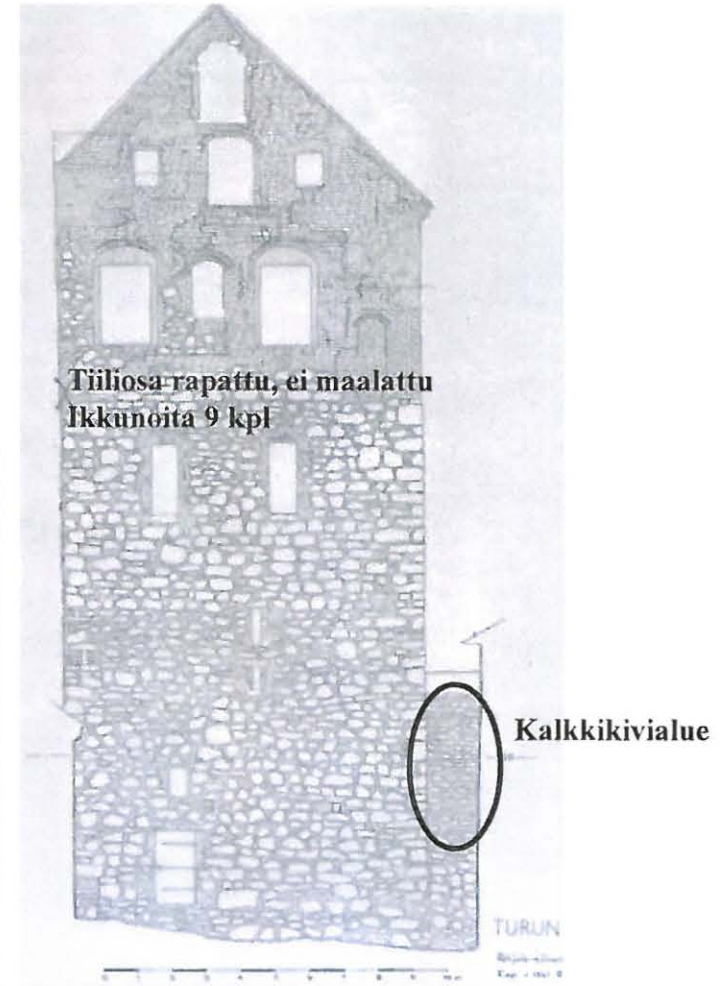
Eteläsiiven itäseinä



Itätornin itäseinä

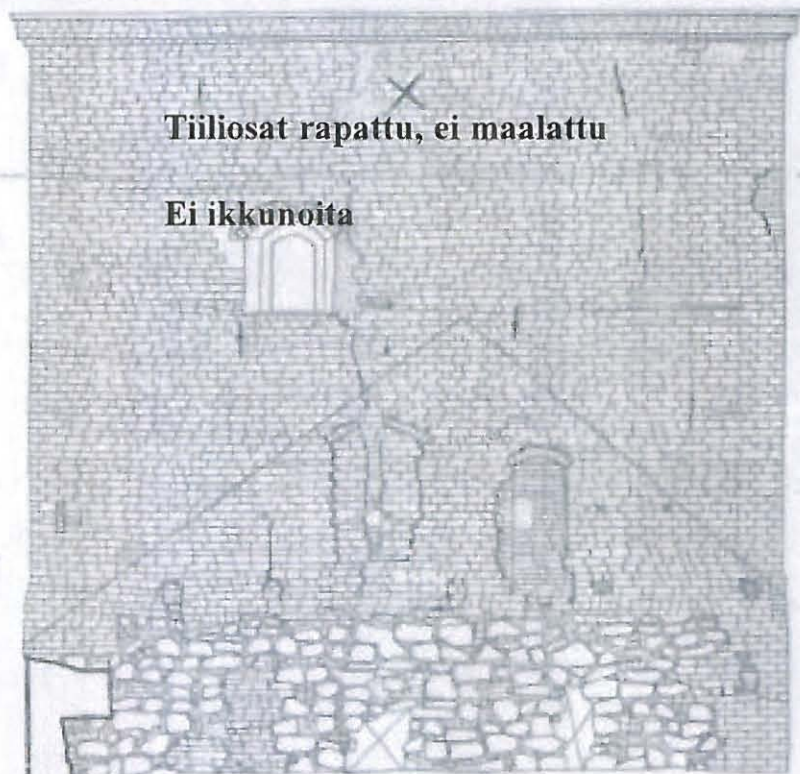


Pohjoissiiven itäseinä

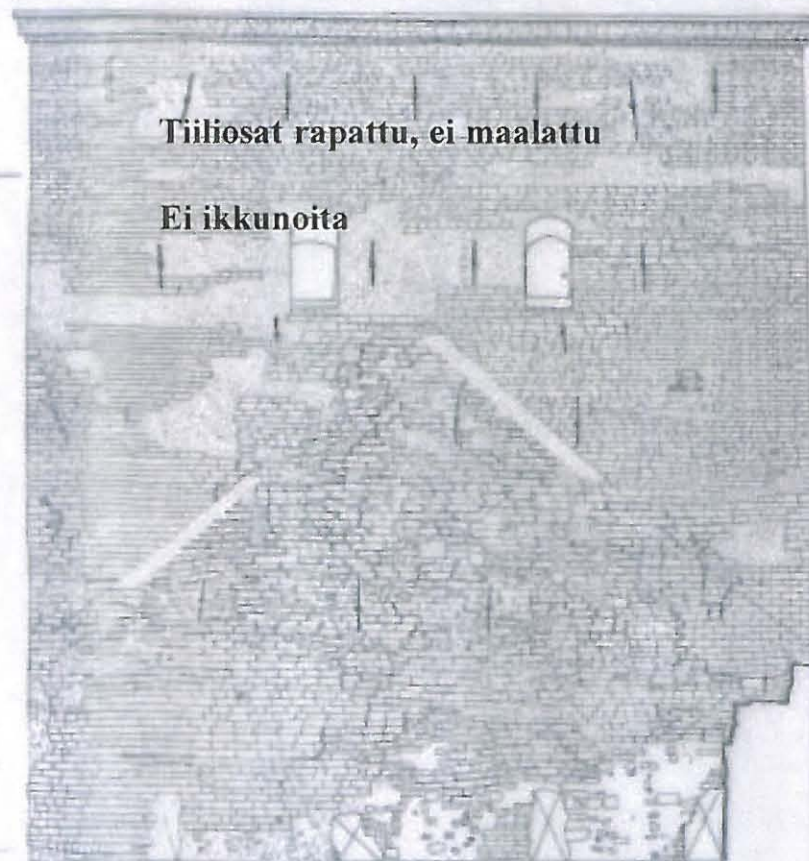




Itätornin pohjoisseinä
POHJOIS-SEINÄ



Itätornin eteläseinä
ETELÄSEINÄ

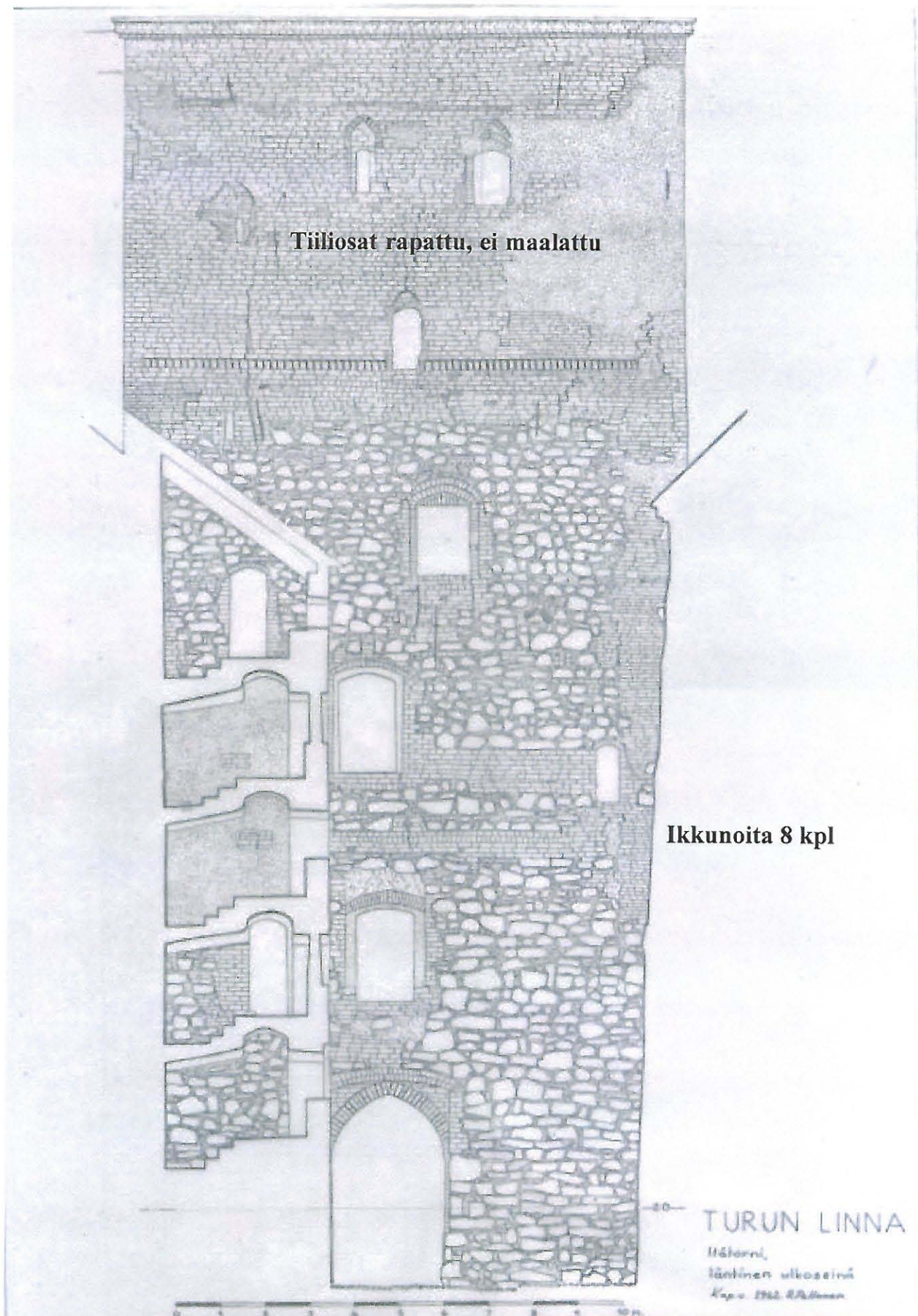


TURUN LINNA

Itätornin pohjoinen
ja eteläinen ulkoseinä
Kuva v. 1962 P. Räsänen

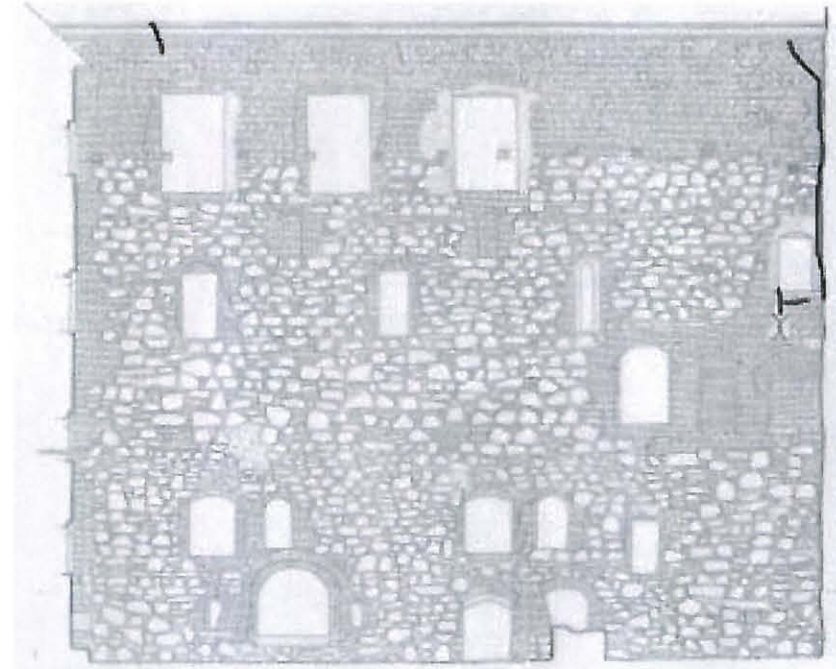
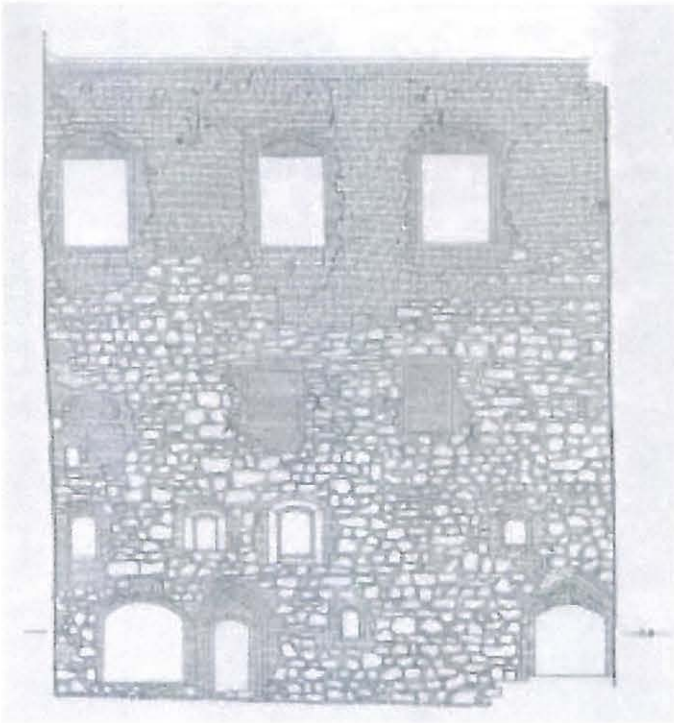


Itätornin länsiseinä



Eteläsiiven pohjoisseinä

Tiilipinnat rapattu ja maalattu. Rappauspaikkaukset sävytetty



Ikkunoita 19 kpl



Eteläinen porrastorni

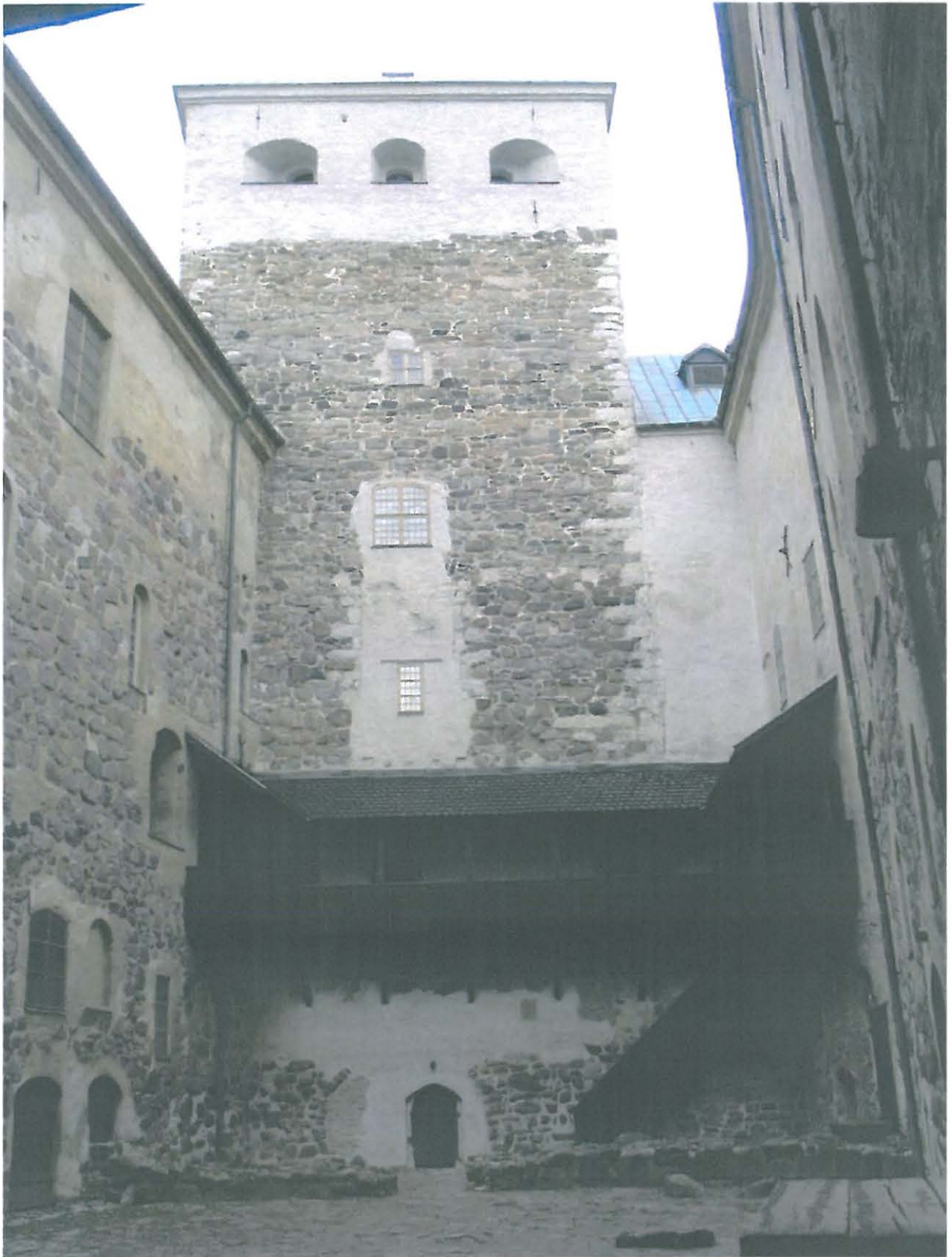
Tiilipinnat rapattu ja maalattu. Rappauspaikkaukset sävytetty



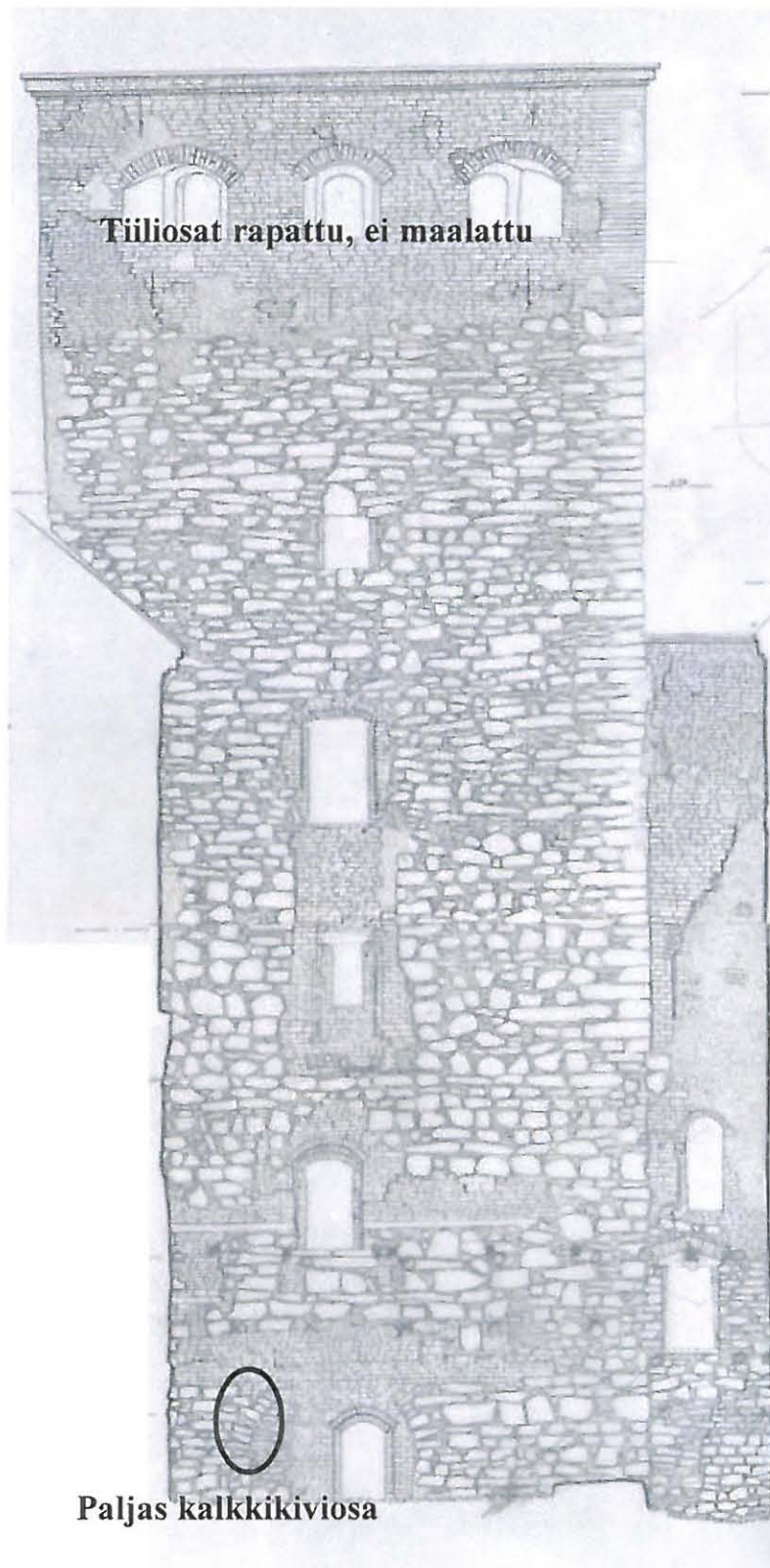
Ikkuna-aukkojen koristemaalaukset uusittu 1991-1992

Ikkunoita 19 kpl

Harmaakiviperustus osittain rapattu



Länsitornin itäseinä

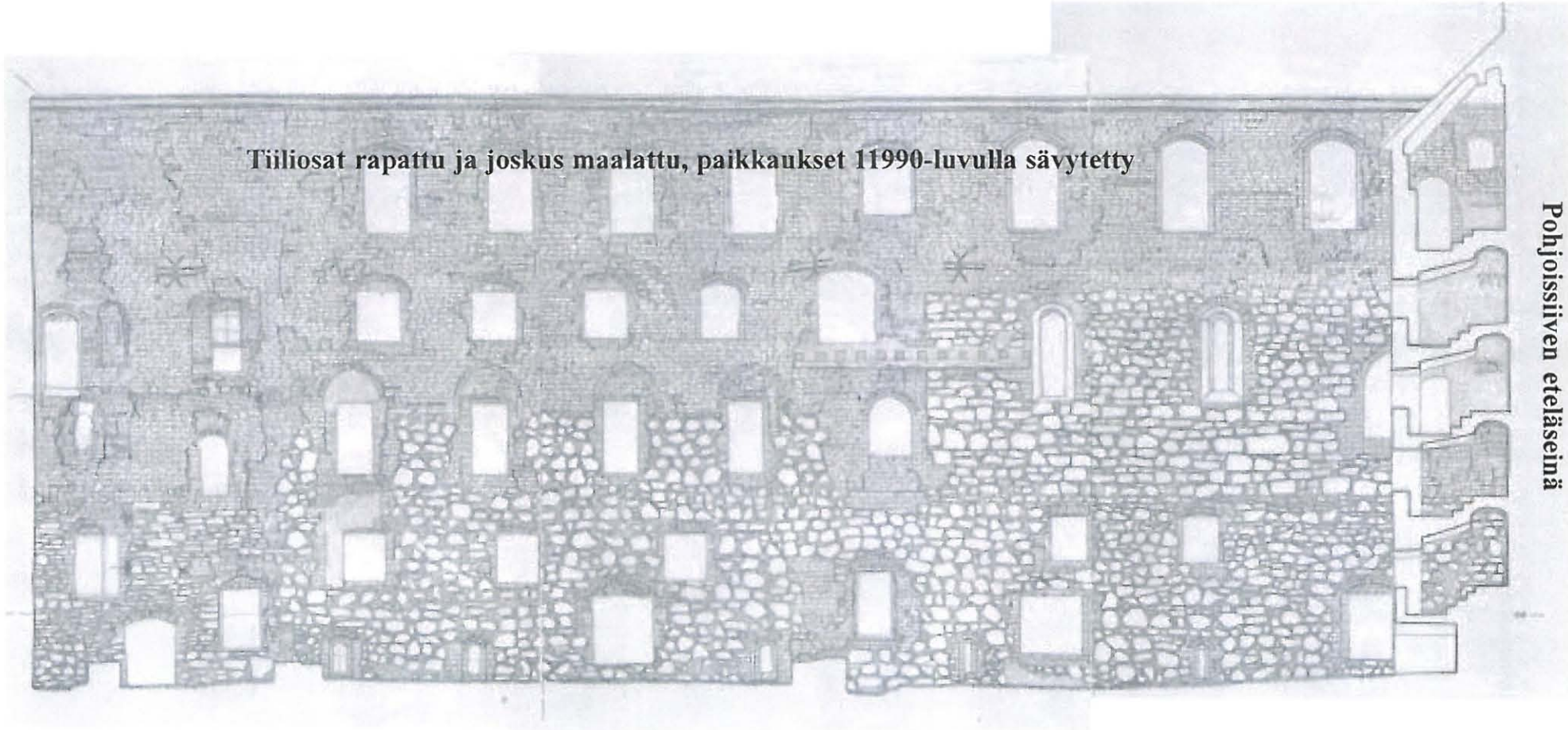


Tiiliosat rapattu, ei maalattu

Ikkunoita 3 kpl

Paljas kalkkikiviosa





Tiiliosat rapattu ja joskus maalattu, paikkaukset 11990-luvulla sävytetty

Pohjoissiiven eteläseinä

Ikkunoita 31 kpl



Koillinen porrastorni

Tiiliseinät rapattu, ei maalattu

Tiiliseinät rapattu, ei maalattu

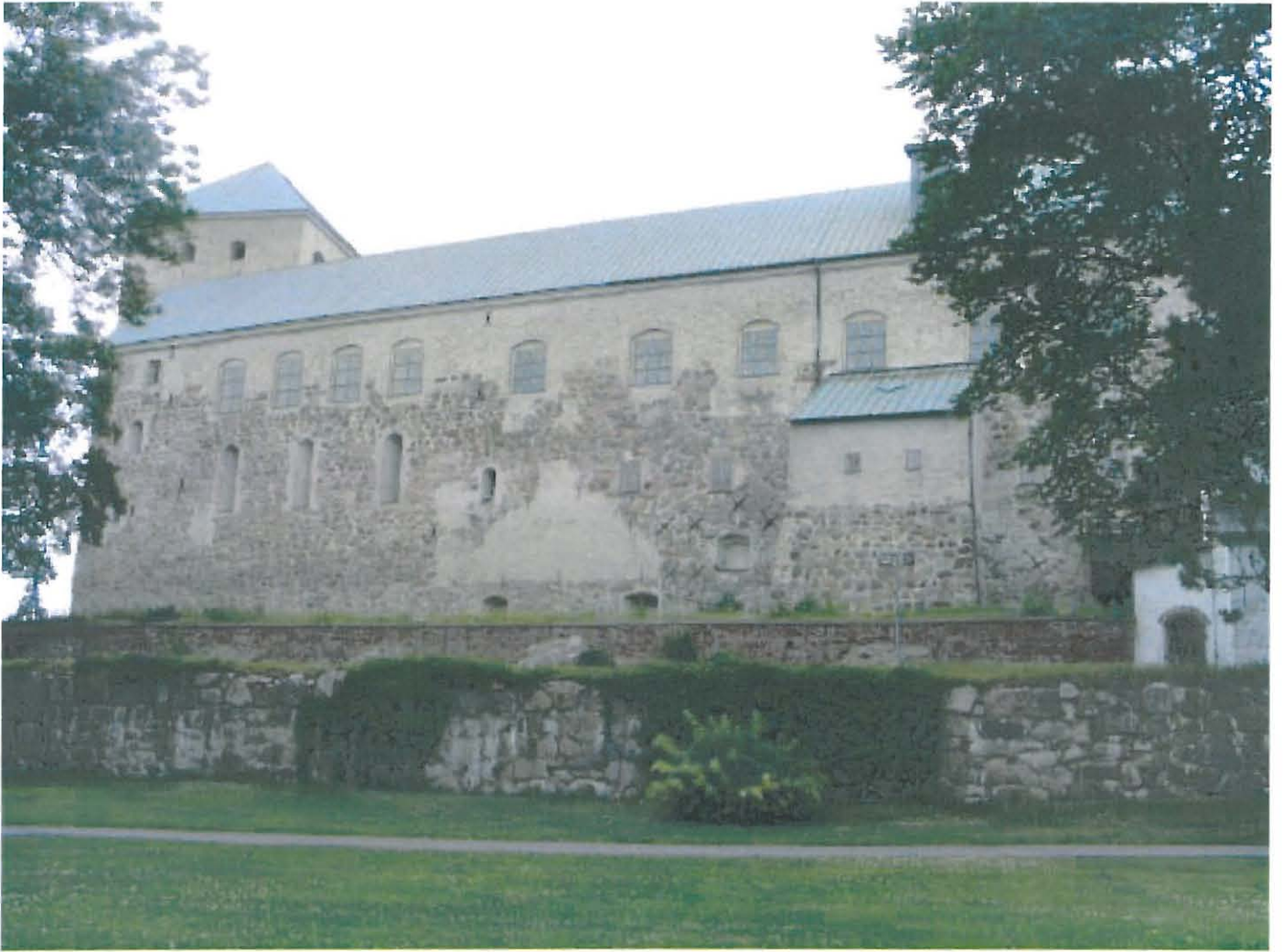
Ikkunallisia luukkuja 8 kpl

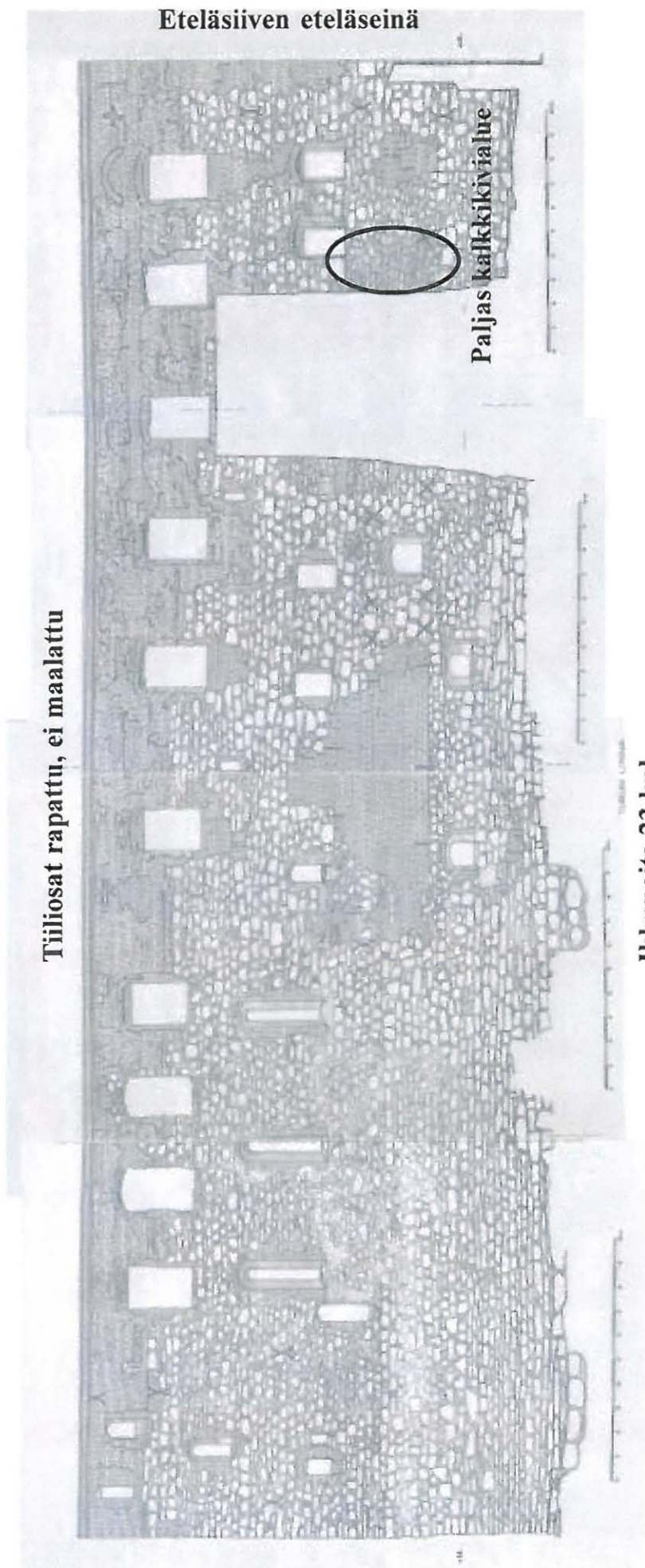
Ikkunallisia luukkuja 6 kpl

Harmaakiviosa ei rapattu

Harmaakiviosa rapattu

TURUN LINNA
nro13 koillinen porrastorni
kop. Fineli 1987





Eteläsiiven eteläseinä

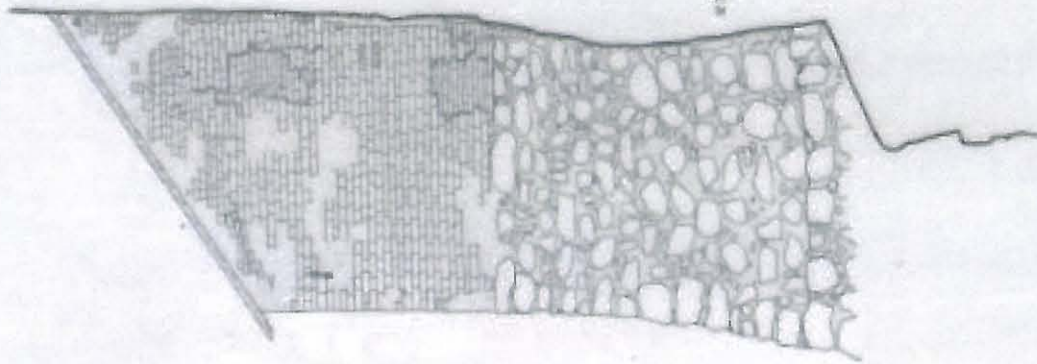
Tiiliosat rapattu, ei maalattu

Paljas kalkkikivialue

Ikkunoita 23 kpl



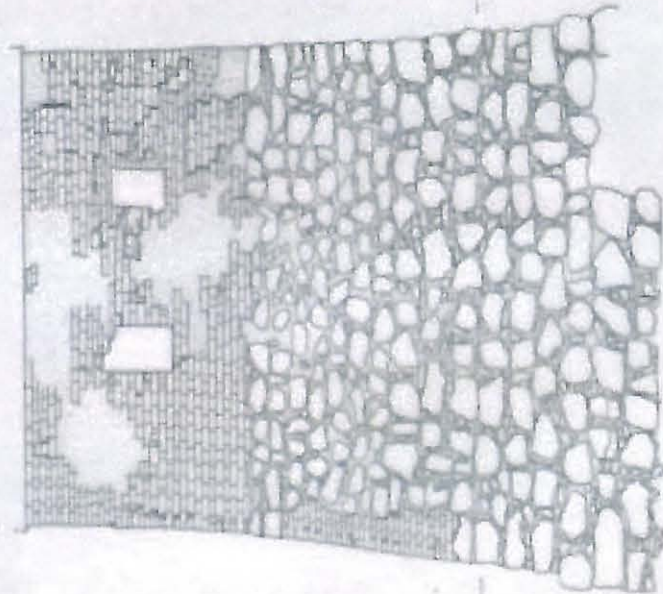
Eteläsiipi "Sauna"



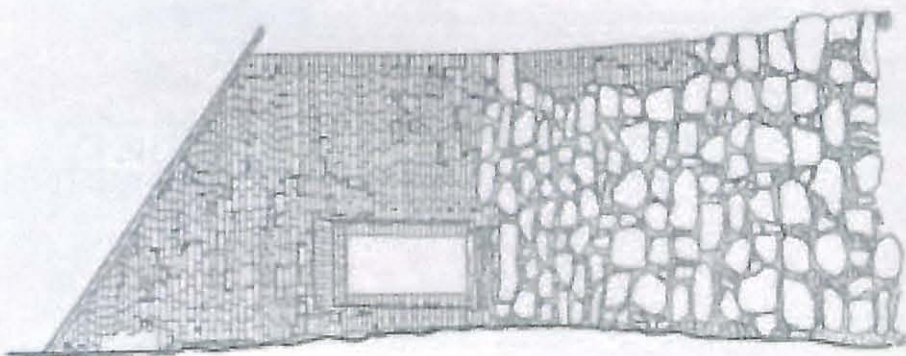
TURUN LINNAN
Eteläsiipi
Saunan ulkoseinät

Kop. F. Tuomi 1960

Tiiliosat rapattu ei maalattu



Ikkunoita 2 kpl

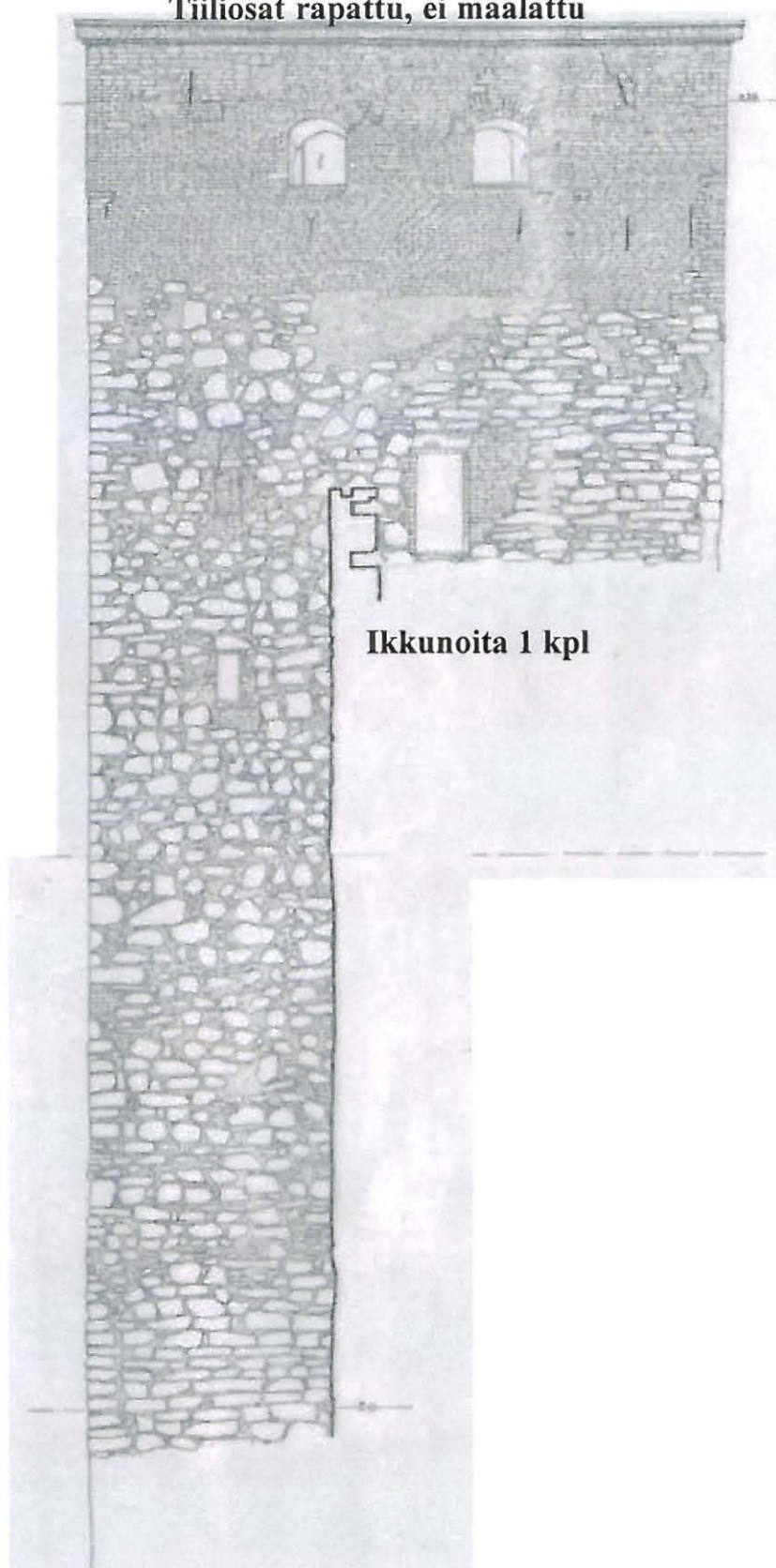


1:10



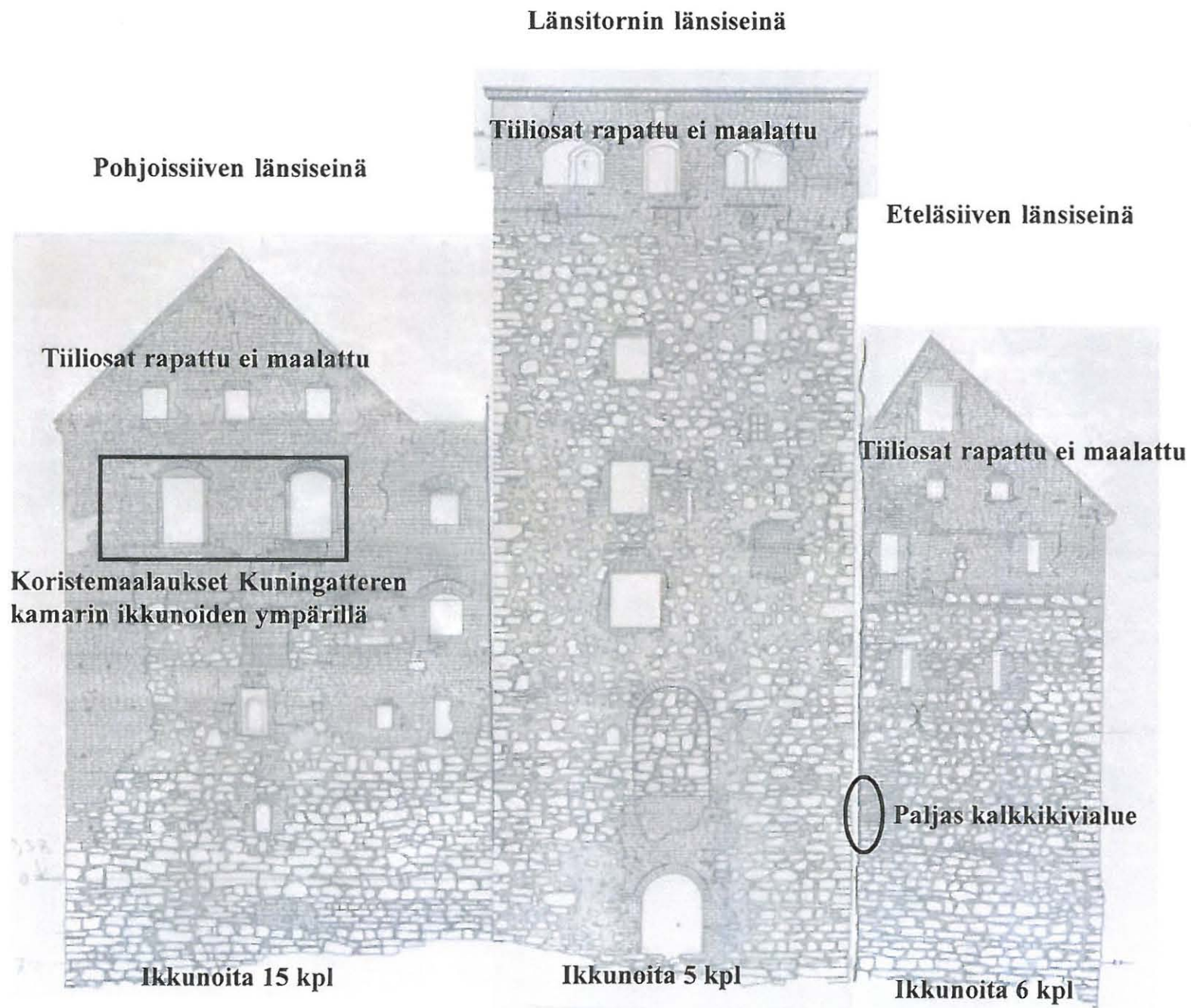
Länsitornin eteläseinä

Tiiliosat rapattu, ei maalattu



Ikkunoita 1 kpl









Tiiliosat rapattu ei maalattu



Juhlakerroksen ikkunoiden ympärillä koristemaalaukset

Ikkunoita 31 kpl

Solakäytävä päälinnan pihan länsipäässä**Puuta, pintakäsittely Pinotex extra**

Yhdyssilta Eteläisen porrastornin ja pohjoissiiven välillä

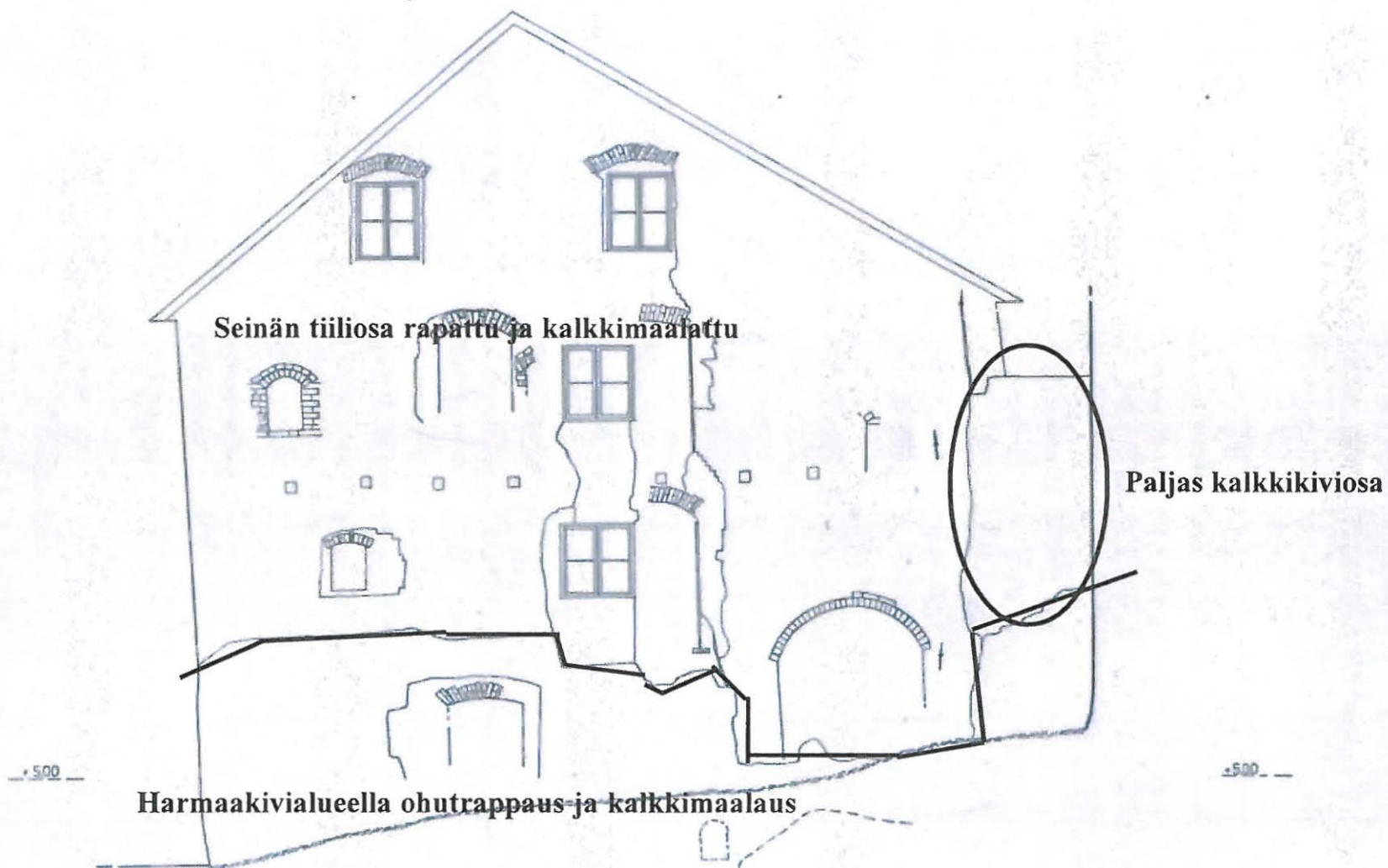


Puuta, tervattu venetervalla

Ikkunoita 24 kpl



Pohjoissiiven länsiseinä



Ikkunoita 4 kpl

TURUN LINNA	LÄNSIFASADI 1:50
ESILINNA PÖHJOISSIPI	
MITTAUSPIIRUSTUS V.1985	MUSEOVIRASTO RAKENNUSHISTORIAN OSASTO
<i>Antti Heino, Pasi Leino</i>	RYTARHUONE 00100 HELSINKI Puh. 481411



**Koillistornin
pohjoisseinä**

Pohjoissiiven pohjoisseinä



Seinän tiiliosa rapattu ja kalkkimaalattu

Harmaakivialueella ohutrappaus ja kalkkimaalaus

Ikkunoita 3 kpl

Ikkunoita 14 kpl



Porttitornin itäseinä

Itäsiiven itäseinä

Itäsiiven itäseinä

Koillistornin itä- ja eteläseinä



Seinän tiiliosa rapattu ja kalkkimaalattu

Harmaakivialueella ohutrappaus ja kalkkimaalaus

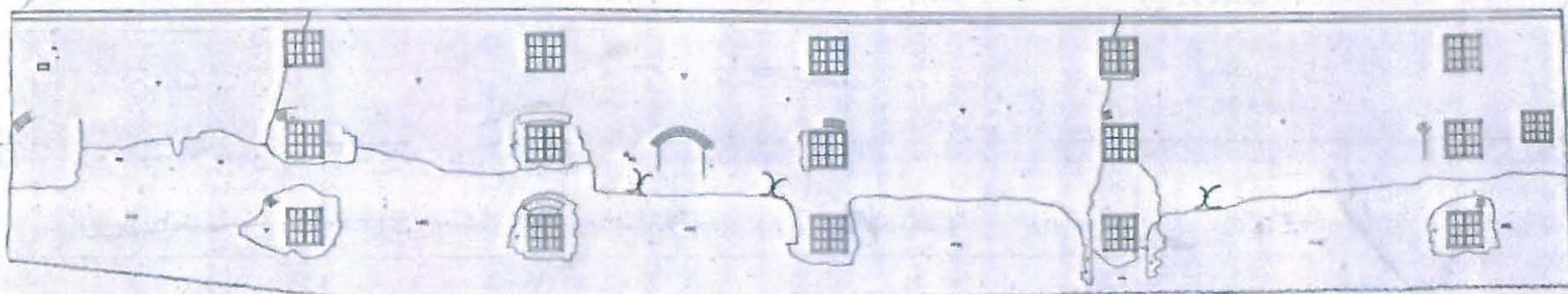
Ikkunoita 22 kpl

Ikkunoita 4 kpl

TURU
nr 10
itälly
1911



Yläosan tiilipinta ja alaosan harmaakivipinta rapattu erittäin sementtipitoisella laastilla
Seinä maalattu kalkkimaalilla 2007



Pyöreä torni

Ikkunoita 17 kpl



TURUN LINNA
PYÖREÄ TÖRNI
FASADI
Y. LAINE & J. MÄÄ -ST

KÄYNNÄLKÖ
SIGN. 24.11.11
KÄYNNÄLKÖ
853.21.12/4



Kuusikulmainen torni

Eteläsiiven eteläseinä

Eteläsiiven eteläseinä



Tiilipinta rapattu ja kalkkimaalattu

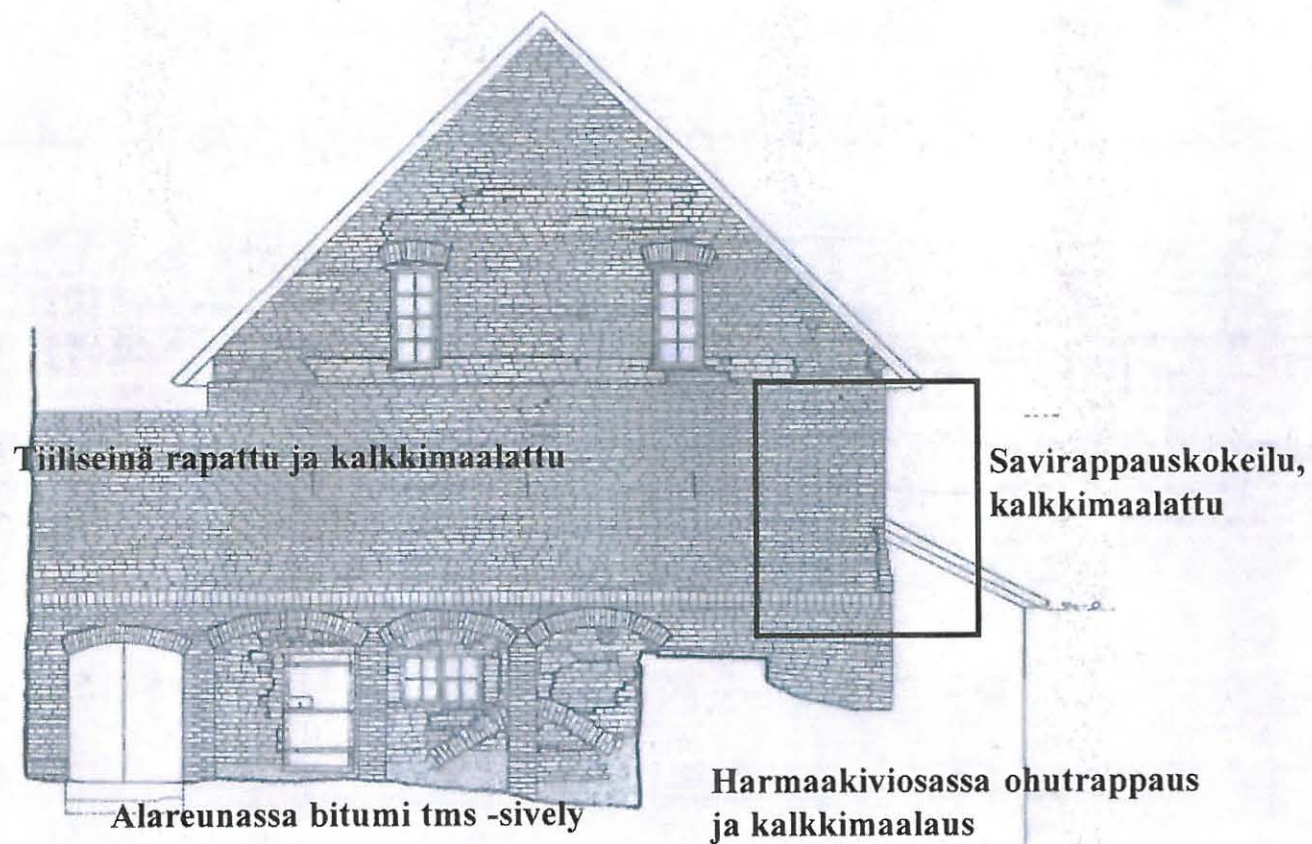
Harmaakiviosassa ohuempi rappaus, kalkkimaalattu

**Rapattu ja kalkki-
maalattu 2007**

Ikkunoita 20 kpl



Eteläsiiven länsiseinä

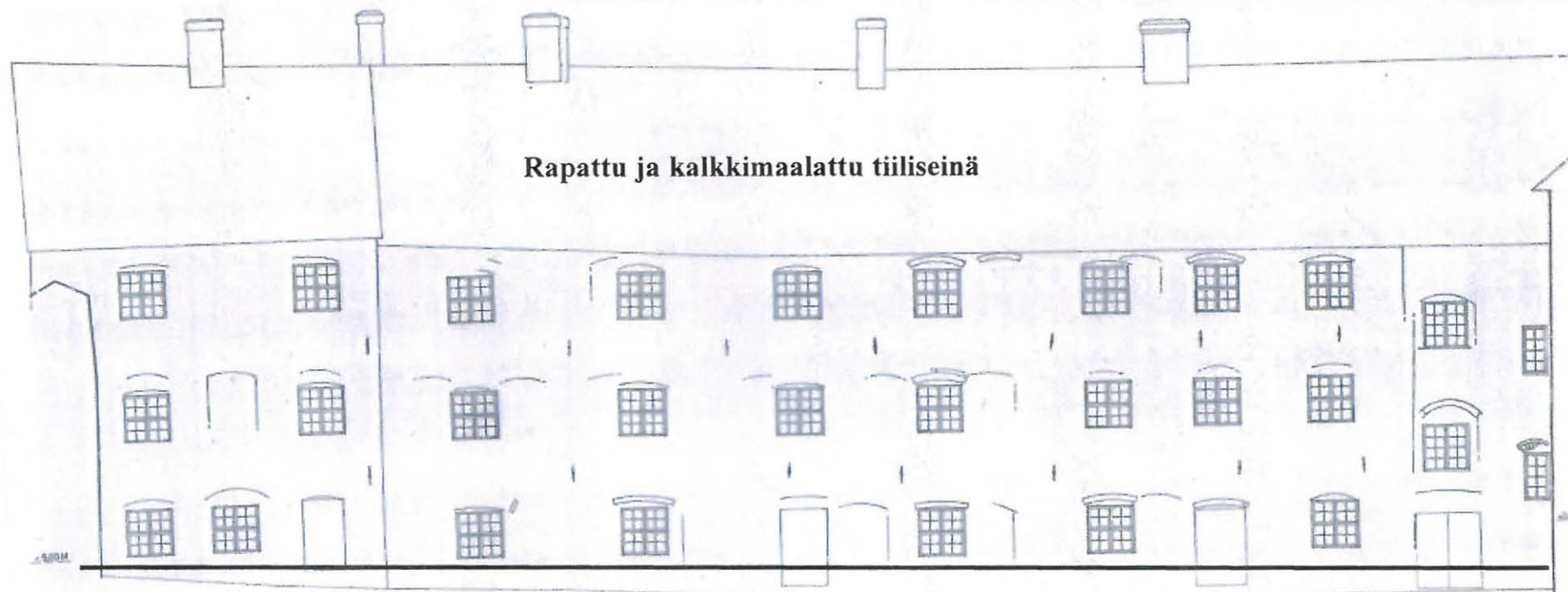


Ikkunoita 3 kpl

TURUN
 nro 101 es
 eteläsiipi
ESILINNA
 KORTTELIN KORTTELIN
 OIKO OIKO
 855 21 1042
 Kop. T. Hannen 1957.



Pohjoissiipi, eteläseinä



Rapattu ja kalkkimaalattu tiiliseinä

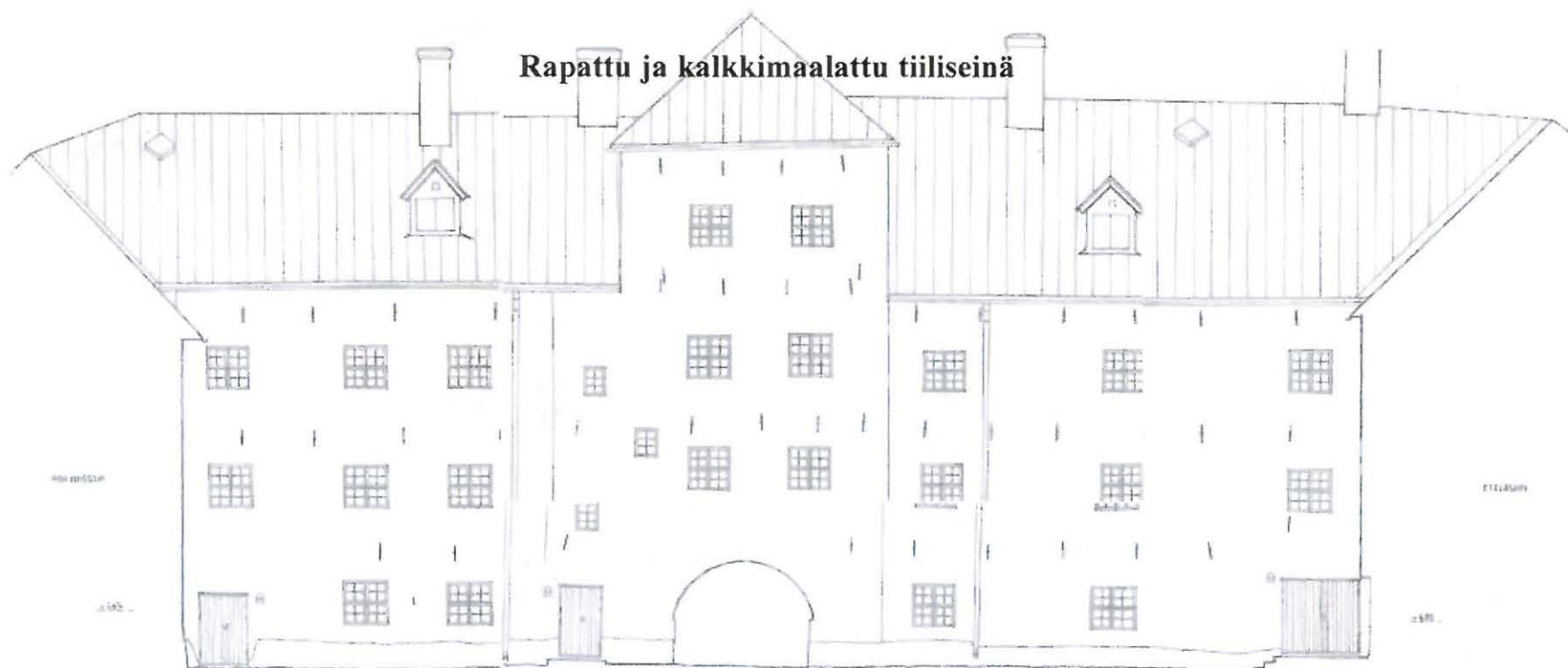
Alaosan harmaakiviseinässä ohutrappaus ja kalkkimaalaus

Ikkunoita 29 kpl

TURUN LINNA	ETELÄKRSADI 1150
ESILINNA POHJOISSIIPPI	
1950	
<i>Antti...</i>	



Itäsiiven länsiseinä



Alaosan harmaakiviseinässä ohutrappaus ja kalkkimaalaus

Ikkunoita 25 kpl

TURUN LINNA	PIIRUSTUS
ESILINNA, KESKI	1/200
AAKRE WLD. Piirust. ja valvonta	1/200



Eteläsiiven pohjoisseinä



Alaosan harmaakiviseinässä ohutrappaus ja kalkkimaalaus

Ikkunoita 30 kpl

YhdyssiltaPpäälinnan jaEesilinnan välillä

Puuta, julkisivupinta tervattu venetervalla

Ikkunoita 8 kpl

Etelämuuri

Muuri paljas tiilipinta, tukimuurit paljas harmaakivi



Länsimuuri

Paljas harmaakivipinta



Etelämuuri**Paljas harmaakivipinta****Länsimuuri****Paljas harmaakivipinta**

Ikkunoiden lukumäärä:**Päälinna 224 kpl****Esilinna 172 kpl****Yhteensä Turun linnassa 396 kpl****Ikkunoiksi laskettu vain aukot, joissa lasi ja karmi.**