

KIRKKOSALIN LATTIAN VÄRITYSTUTKIMUS

RAUMAN PYHÄN RISTIN KIRKKO



Väritystutkimus

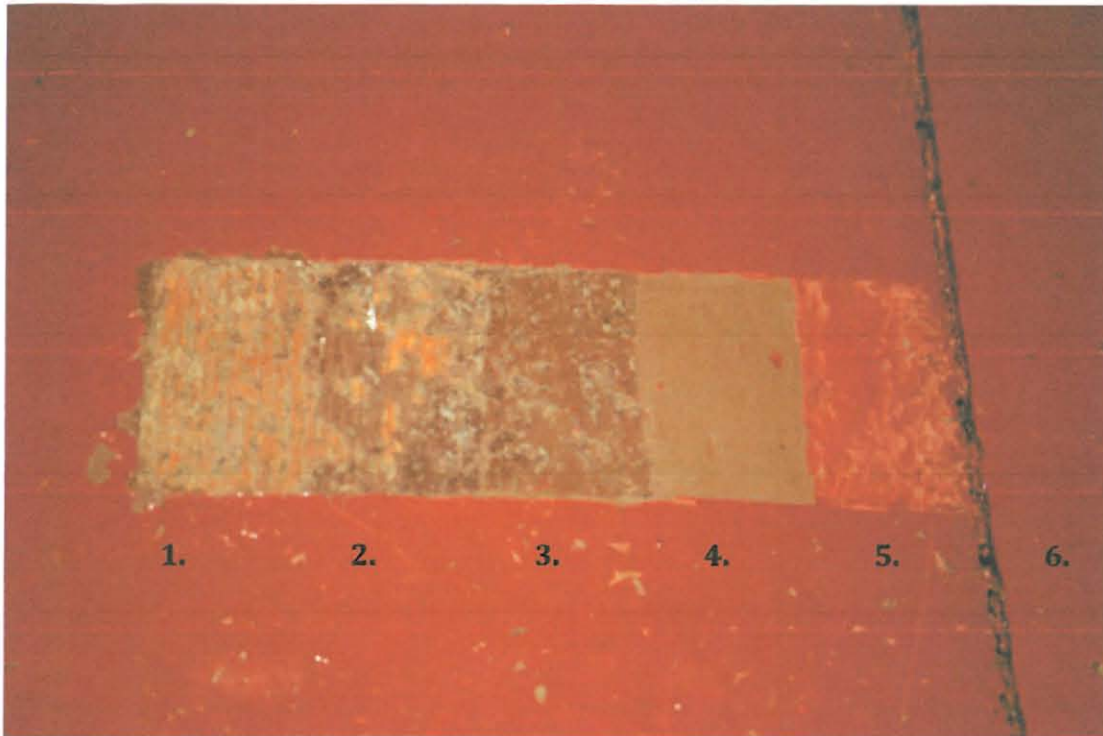
Pyhän Ristin kirkossa tehtiin lattian väritystutkimus saarnastuoliin johtavan käytävän etureunasta.

Tutkimuskohta on dokumentoitu valokuvaamalla. Löydetyt värisävyt on määritelty NCS-värikartan koodein. Huomioitavaa on, että esiin otettu maalisävyt eivät täysin vastaa alkuperäisiä sävyjä. Erilaiset maalikerrokset ja välihionnat alkuperäisen maalin päällä ovat muuttaneet alkuperäisiä sävyjä. Väritys on alun perin ollut nyt esillä olevia fragmentteja puhtaampi. NCS-värikartan sävy on viitteellinen, joten sitä ei voi sellaisenaan käyttää ilman maalin sävyn tarkistusta.



Fragmentti kirkon lattiasta.

Alin maalikerros oli väriportaikon kohdassa erittäin ohut. Alimmasta maalikerroksesta tehtiin oma fragmentti, joka näkyy kuvassa vasemmalla. Esiin otto tehtiin mekaanisesti kirurgin veitsellä.



Maalikerrokset



Erillinen esiinotto 1. maalikerroksesta

Värikerrokset	Maalityyppi	Värisävy	Värimalli
0	puu		
1	öljymaali	S 5010 - Y10R	
2	öljymaali	S 8010 - Y50R	
3	öljymaali	S 7020 - Y20R	
4	alkydiöljymaali	S 6020 - Y20R	
5	alkydimaali	S 5030 - Y50R	
6	alkydimaali	S 5040 - Y60R	