

# Espoon tuomiokirkko

Kirkkopuisto 5, 02770 Espoo

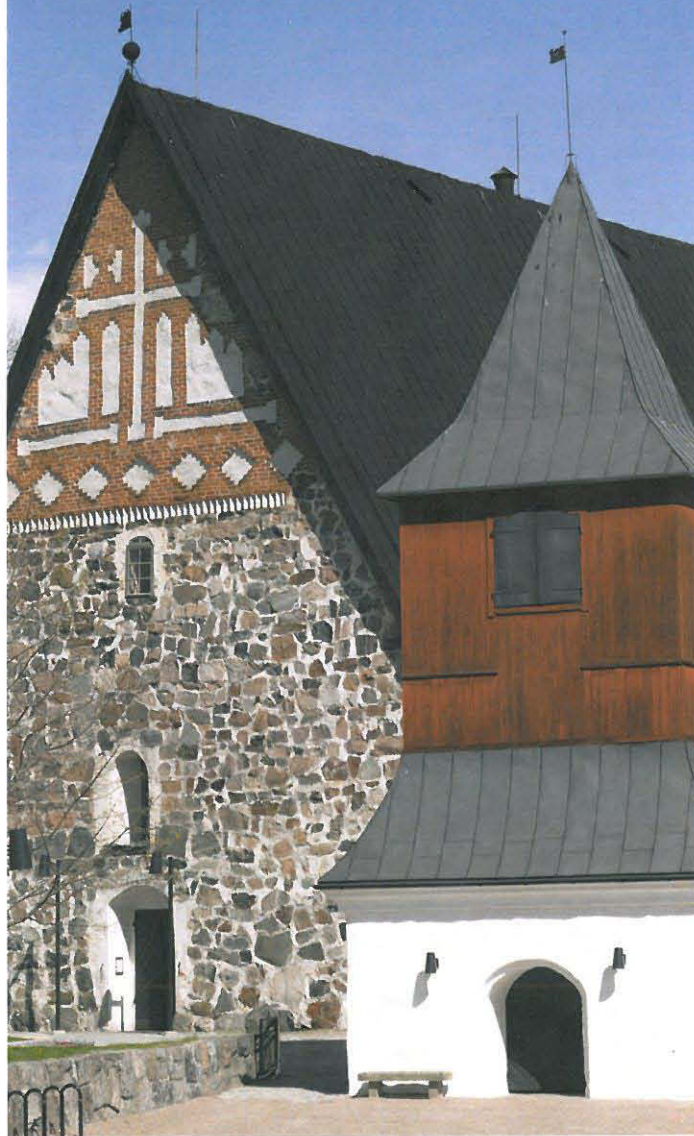


FOTO: PEKKA KURALA

KONSERVointiDOKUMENTIT

# ESPOON TUOMIOKIRKKO

## KONSERVOINTITÖIDEN DOCUMENTOINTI

YLEISTÄ: ALKUJAAN RAKENNETTU V. 1480 - LOPULLA KOLMILAIVAISEKSI HOLVATUKSI KIVIKIRKOKSI. 1800 - L ALKU PUOLELLA LAAJENNETTIIN POHJOIS- JA ETELÄSAKAROILLA RISTIKIRKOKSI, JOLLOIN KESKIHOLVIEN MAALAUKSET TUHOETTIIN. KAIKKI KESKIAIKAiset KÄKKI-MAALAUKSET OLI PEITTO KALKATU JO 1700 - L LOPULLA. 1930 - LUVULLA VALETTIIN BETONISET TYNNYRI HOLVIT ETELÄ- JA POHJOIS-SAKARIIN, SEKÄ KESKIKUPOLIN TÄHTIHOLVI. TÄLLÖIN OTETTIIN ESILLE JA KONSERVOITTIIN ITÄ- JA LÄNSIHOLVISTOJEN MAALAUKSET SEKÄ SEINÄMAALAUKSET. 1980 - LUVUN ALUSSA RAKENNETTIIN UUSI ALTARI KIRKON RISTIKESKUKSEEN. V. 2008 KUORIOSAN (ITÄPÄÄTY) HOLVI- JA SEINÄPINNAT KONSERVOITTIIN. LASKINAA-LAUS JA KRUSIFIKSI PUHDISTETTIIN, EM. TÖISTÄ OLEMASSA OMA HAPPI. V. 2010 KESKIKUPOLI JA POHJOIS- JA ETELÄSAKARAT SEINÄPINTOINEEN KONSERVOITTIIN. SAARNATOUU JA ÖLJY-VÄRI MAALAUKSET PUHDISTETTIIN. V. 2012 LÄNSIPÄÄDYN HOLVI- JA SEINÄPINNAT KONSERVOITTIIN.

KESKIKUPOLI JA POHJOIS- JA ETELÄSAKARAT

TOIMENPITEET: KAIKKI PINNAT KUIVAPUHDISTETTU MEKAANISESTI VYHISAP-SIENILLÄ. PIENEHKÖT HALKEAMAT LÄHINNÄ SAKAROLISSA TÄYTETTY KOTIKITILLÄ JA HÄINYTETTY KALKKIVÄREIN. SEINIEN ALAOSIEN ERITTÄIN PINTTY-NEITÄ (RASVOITTUNEITA) PINTOJA KÄSITELTY KASEIINIKALKKIVÄREIN

MERKKI: SAKOIT, ÖLJYVÄRMÄALATUT, BETONI PINNOITETTU IKKUNAPENKIT MAALATTU TARTUNTAPOHJAMAALILLA / MERKKI: OTEPOHJA

KESKIKUPOLIN RUOSTEISIIN JA KAARIIIN MAALATTU KALKKIVÄREIN

PUNAISET NAUHAT LEU. ~ 3cm, JOTTA ITÄ- JA LÄNSIHOLKISTOJEN KOKUSTEMAALAUSTEN VÄLLE SAATAISIIN JÄNNITE (MUS. VIR. HYVÄKSYNTÄ) LIKAFRAGMENTEJA JÄTETTY ESIM. ETELÄSEINÄN YLÄOSAN (VAS.) LIKAAN SIENELLÄ PIIRRETYT SEINÄKUVAT ETELÄOSAN PORTAIKOSSA JA ALAKOMEROSSA JEEJUS (VAS. PUOLI)

MUSEOVUORASTO:

ALUKKI PENNIT. PIEDAKKA  
SIENEN



JOKINEN / MENTU  
LAURA TUOMINEN

LÄNSIHOLVISTO

TOIMENPITEET: KAIKKI HOLVI- JA SEINÄPINNAT KUIVA-PUHDISTETTU WHISAP-SIENIN. RAKENTEELLISIA HÄRKEAMIA EI HAVAITTAVISSA. PINNAT OSIN KRAKELOITUNEET RUNSAASTI, MUTTA PUHDISTUKSEN JÄLKEEN SUURIN OSA HÄRKEILUSTA HÄIPYI. NÄKYVIIMÄT HÄRKEAMAT TÄYTETTY HIENOLLA KALKKILAASTILLA. PUHDISTUKSEN YHTEYDESSÄ AIKAISEMMAT HÄRKEAMATÄYTÖT TUUVAT SELVÄSTI ESILLE, JOTEN NE HÄIVYTETTY PUHDISTETTUVUEN PINTOIHIN MUKAUTUEN. MUSTIIN KORISTEPINTOIHIN EI KOSKETTU, KOSKA PIGMENTIT EIVÄT KESTÄNEET PUHDISTUSTA. ALASEINIEN ERITTÄIN PINNITTUNEITA PINTOJA KÄSITELTY KUTEN EM. JA MURTOJIA PAIKATTU KALKKILAASTILLA. IKKUNAPENKIT KÄSITELTY KUTEN EM. SAARNATVOLIIN KOHOJIA OLEVA SEWÄTEESIÄ HIUKAN VÄHVISETTY, URKUPARVEN ALASEWÄN RAPAUTUMIA PAIKATTU JA KOKO SEINÄ YLIMÄKATIN MEUKKI; NANOGRIIP

TURUSSA 030413 TAPIO HILTUNEN KONSERNI  
Tapio Kunttu

VALOKUVAT: H.



PUHDISTETTUA PINTAA

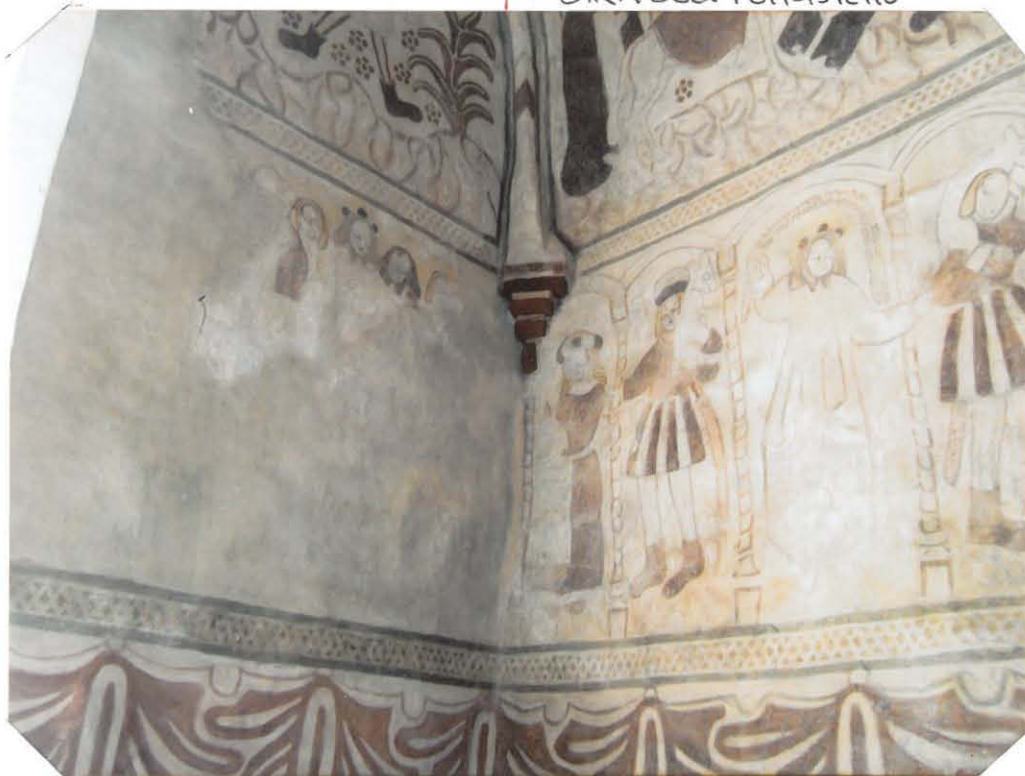
LÄNSISEINÄÄ



LÄNSI-POHJOIS-  
SEINÄN KULTIAUS

PUHDISTETTUA PINTAA

→ OIK. PUOLI PUHDISTETTU



ETELÄ - LÄNSIKULMAUS



LÄNSISEINÄÄ ENNEN PUHDISTUSTA

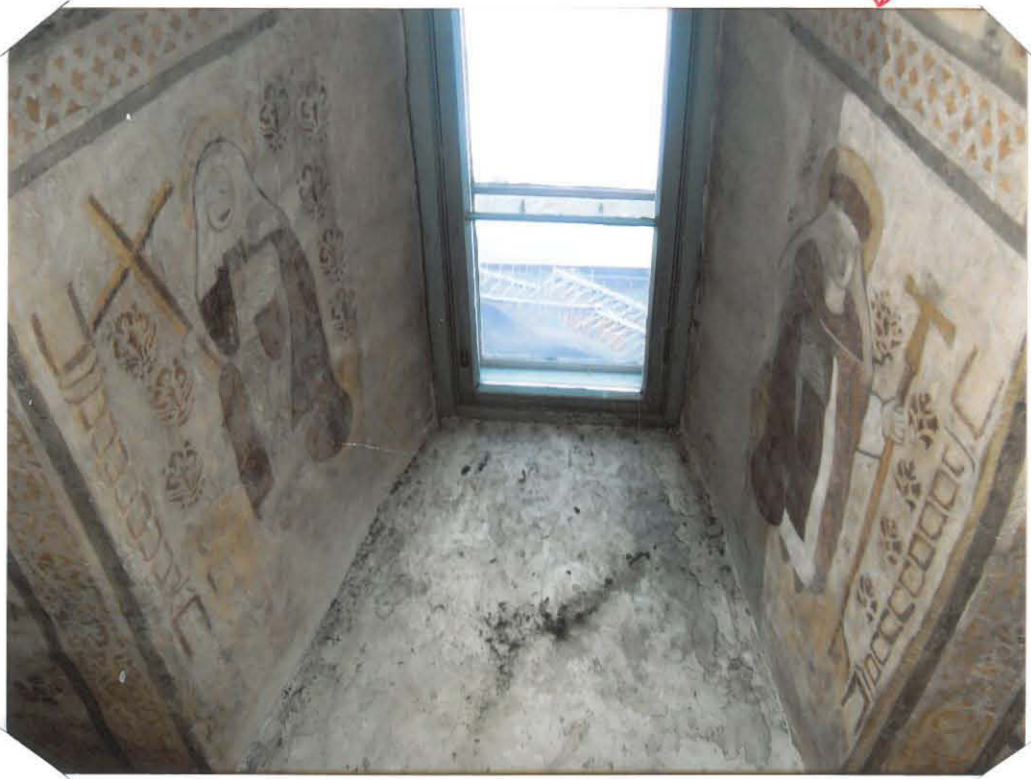


PUHDISTETTUA PINTAA ←



HALKEAMA PAIKATTU JA HÄIVYTETTY

↑ TUHDISTUSEKSI



LÄNSIPÄÄDYN PIKKUUKKUNA



... VALMISTA PIINTAA





↑ HUOM! PUHDISTUKSEN JÄLKEEN  
HIVSHACKERMAAT LÄHEI  
HÄVIÄVÄT



↑ HAKEAMAÄÄ PAIKATTU JA HÄIKYTETTY



PIKKUIKKUNAN SMYUGIN YLÄOSAN PUHDISTUSTA  
HUOM. YLÄOSAN AIKAISEMPI PAIKKAUS ENNEN  
HÄIVYTYSTÄ



↑ PUHDISTUS RADA / PÄÄOVEN OIK. PUOLI



YÖSKAAREN YLÄOSAN HALKEAMAN PAIKKAUSTA JA  
HÄIVVYTYSTÄ



↑ HALKEAMAN PAIKKAUSTA



↑ POIKO(S)IKKUNAN YLÄOSAA  
↓



↖ PUHDISTUS RAJA



↑ AIKAISEMPIÄ PAIKKAUKSIA PUHOISTUKSEN VÄLK. ENNEN HÄIKYTYSTÄ



← VANHAN PAIKKAUKSEN HÄIKYTYSTÄ



PUHDISTUKSEN JÄLK,  
ESILLE TULLUTTA AIKAIS. PAIKKAKAUSTA



PUHDISTUS-  
RADA



← PUHD. RASA



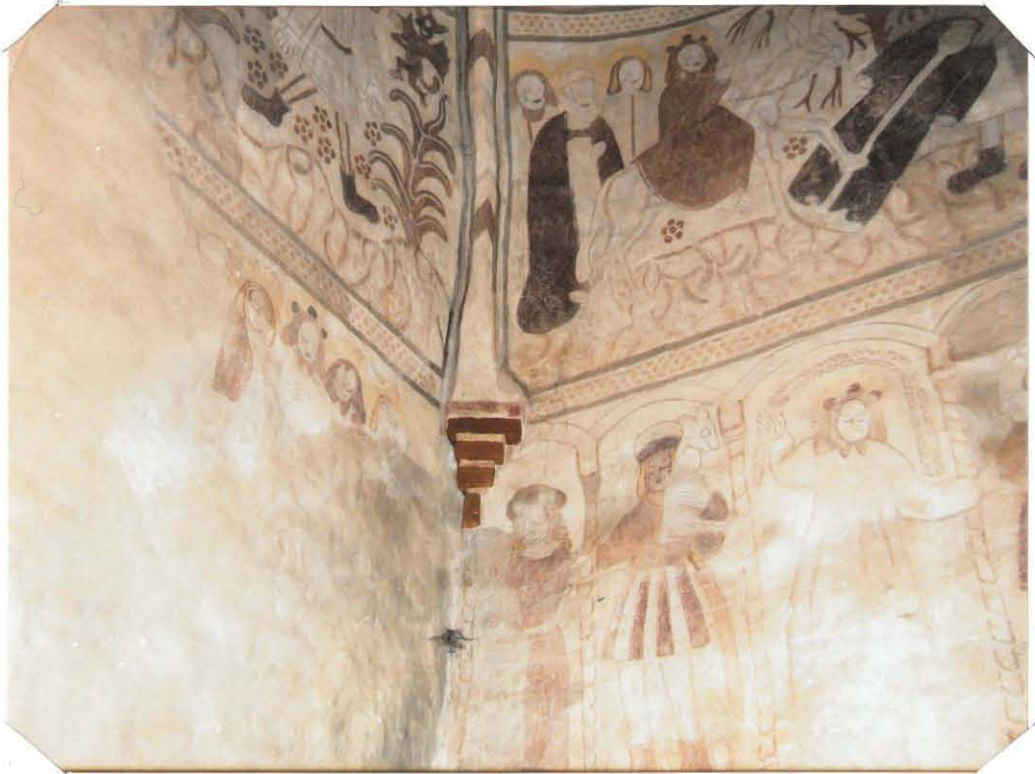
PUHDISTETTUA PINTAA ENNEN  
HALL. TÄYTÖÄ JA KÄIKYTYSTÄ



↑ LÄNSI - KOHDEKULMAUS  
YLÄOSAT PUHDISTETTU  
↓



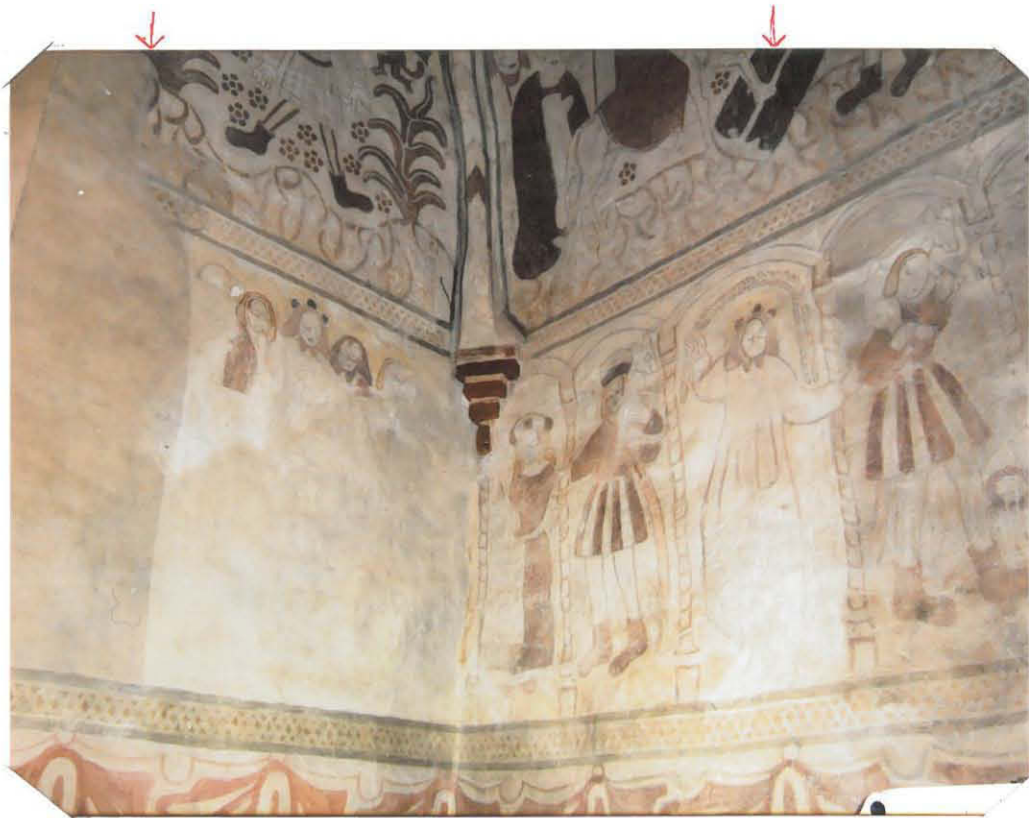




↑ ETELÄ-LÄNSIKULMAUS  
↓



ALAOSAA PUHDISTETTUNA  
ENNEN HALLITÄYTTÖÄ  
JA HÄIVYTYSTÄ



ETEELÄ - LÄNSIKULMAUS

PUHD. RAJA



- ALAOSAAN



HUOM. PINNAN KRAKELOISUUS  
ENNEN PUHDISTUSTA



↓ PUHD. RAJA



SINIHARMAA YLIKALKKAUS 1800-LUKU  
NYK. PINTA 1930-LUVUN KORJAUSSELMÄKÖS  
(POTO. IKKUNAN  
YÄS. PUOLI)



LATTARAN KULUMAA JA PATINAA  
PUHD. JÄLK.



↑  
LATTIARAJAN KUUMAA JA PATINAA  
PUHDISTUKSEN JÄLK. ENNE KORJAUS-  
PAUKKAUSTA JA KALKKIKASEENI KÄSITTELYÄ  
↓





PÖLTY, IKKUNASMYYGIN KOSTEUSRAPAUMAA  
KAIKKI IKKUNARUUT KUNNOSTETTU V. 2010



..... JA KORJATTUNA



LÄNSIHOLYISTON KESKIHOLVIA  
KONSERVOITUNA





↕ LÄNSIKOULISTON ETELÄHOLVI  
KONSERVOITUNA





MEDAN I HAVEN LJUSET  
TRON PÅ LJUSET, PÅ DET ATT  
I MÅN BLIVA LJUSETS BARN.

Joh. 12: 36.

1.

SAARNATUOLIN VIERONEN SEINÄTEKSTI  
ENNE JA JÄLKEEN YÄHVISTUKSEN

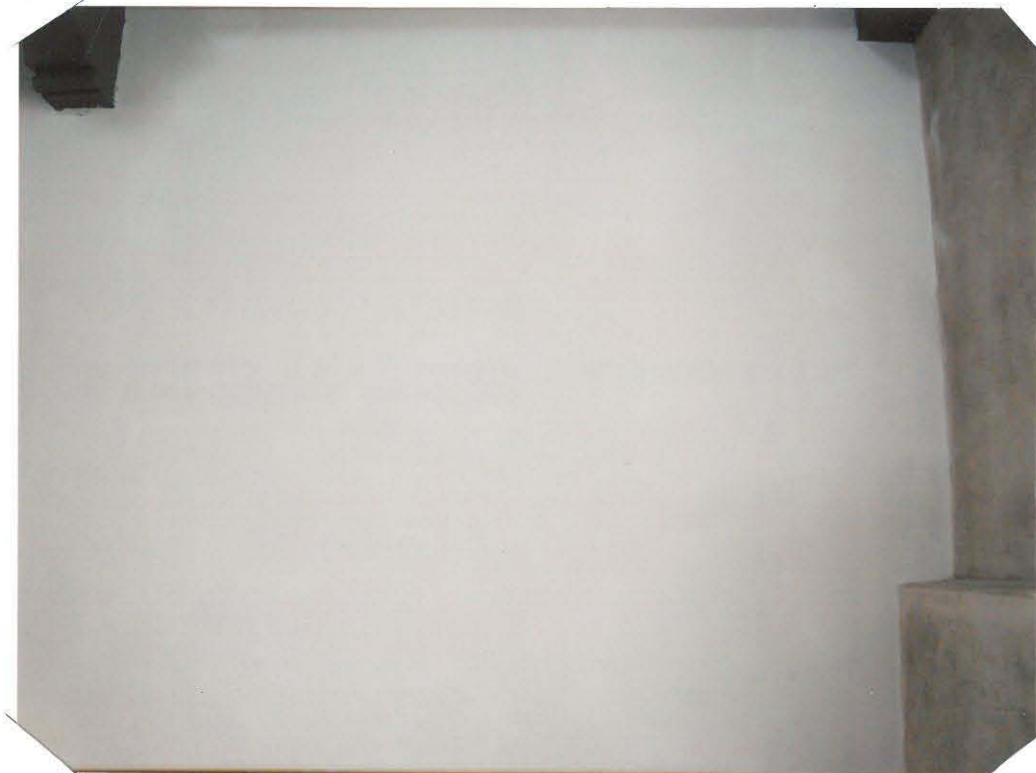
MEDAN I HAVEN LJUSET  
TRON PÅ LJUSET, PÅ DET ATT  
I MÅN BLIVA LJUSETS BARN.

Joh. 12: 36.

2.



URKUPAEVEN ALASEINÄÄ OIK. PUOLI  
ENNEN KUNNOSTUSTA HUOH. SINIHARMAA  
VÄRI (1800-2)



.... JA JÄLKEEN



..... EDELLISEN SEINÄN VASEN PUOLI





↑ HILTUNEN/PIETARILA  
JOKINEN/MÄNTY/TUOMIKKA

KESKIKUPOLI KONSERVOITUNA  
UUSINE KORISTEVAUHOINEEN V. 2010



... JA VÄRMISTÄ TULIJ UUDET URUT V. 2012  
UUDET VALAISIMET JA PENKIT MAALATUT V. 2010