

5/18.3.2013

Anu Iltanen
14.6.2011

Kotka Langinkosken keisarillisen kalastusmajan kappeli



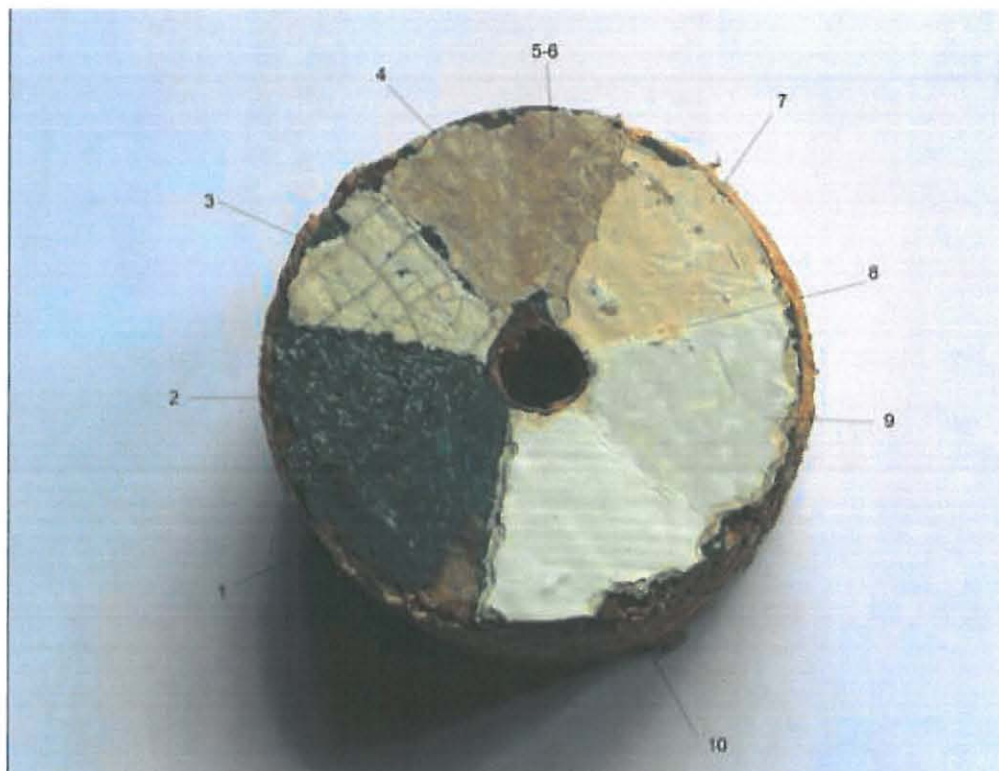
Maalinäyte on otettu oven yläpuolisesta kolmiosta. Pällimmäinen maalikerros on valkoinen.

Näytteestä oli otettu esiin värikerroksia 6 kappaletta: valkoinen, harmaanvalkoinen, kellertävä, vaaleanruskea, valkoinen ja sinivihreä.

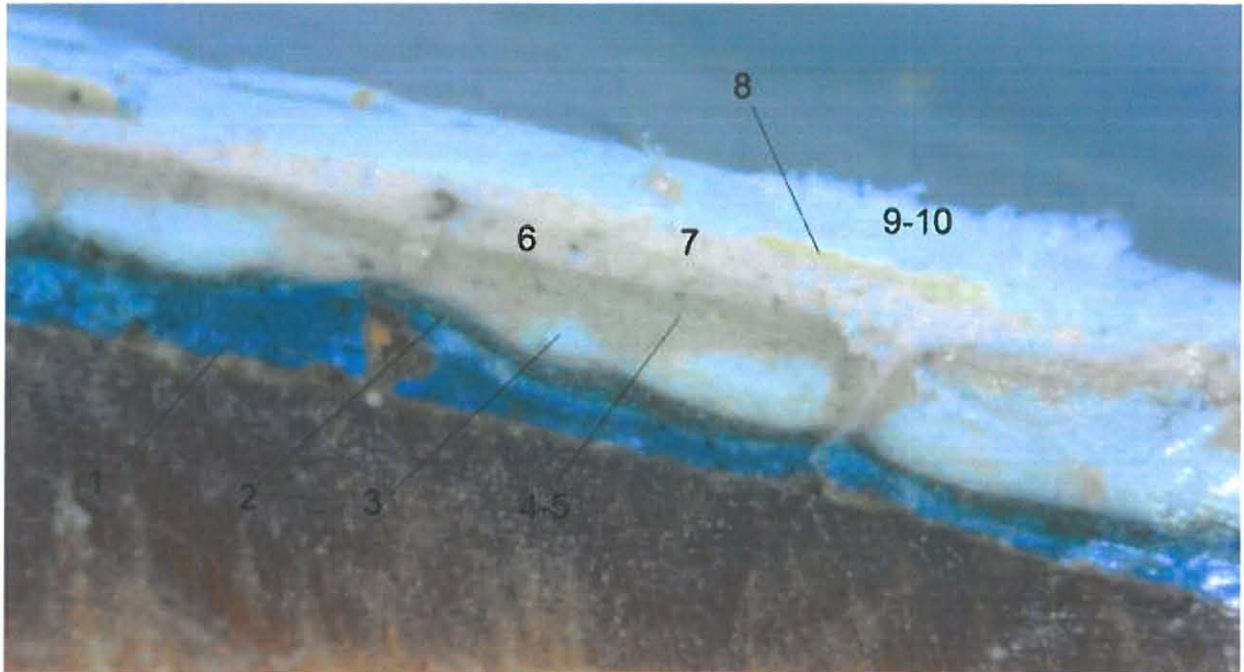


Mikroskooppikuvissa näkyi, että maalikerroksia on useampi, todennäköisesti 10 kappaletta. Osa maalikerroksista on hyvin ohuita, eikä niitä saa otettua esille. On myös todennäköistä, että alemmat maalikerrokset ovat olleet niin vaurioituneita, että niitä ei löydy jokaisesta näytteen kohdasta.

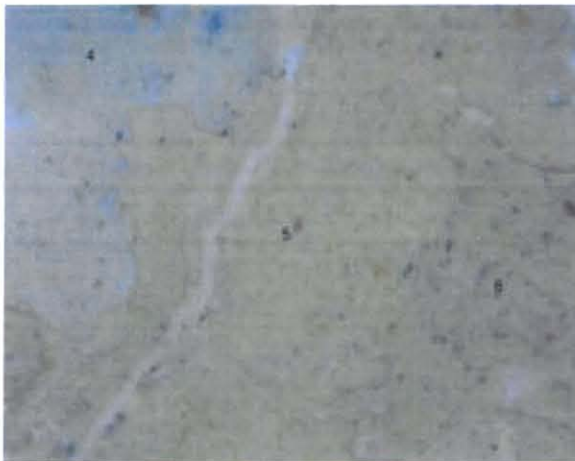
Lisäksi käytössä oli pienempi maalinäyte, joka ei ollut puupinnassa kiinni.



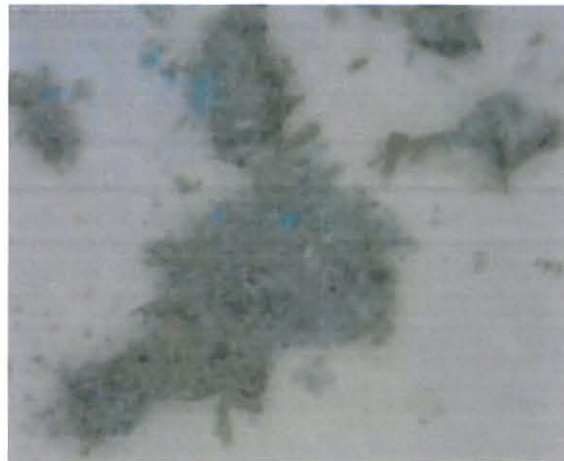
1. sininen maalikerros
 - kirkas sininen väri, paksuhko kerros
2. vihertävä maalikerros
 - kova, lasittuneen tuntuinen kerros
 - mikroskooppikuvassa raaputetusta näytteestä ei pysty varmuudella sanomaan, onko vihreää pigmenttiä, vaikuttaa siltä, että ainakin osittain keltainen ja joku muu pigmentti
 - pigmenttien tunnistus vaatisi tarkempia tutkimuksia
3. valkoinen
 - paksu yksivärinen kerros
 - mahdollisesti tasoitekerros
4. -6 vaaleanruskeita maalikerroksia
 - kerroksia on vaikea paljaalla silmällä erottaa toisistaan
 - alin vaaleanruskea kerros on otettu esiin, mutta pintaan jäi paljon 5. maalikerrosta
 - eivät näy kaikissa poikkileikkauskohdissa
 - mikroskoopilla pinnasta erottaa kolme erilaista kerrosta, joista keskimmaisessä on selvästi eniten keltaista pigmenttiä
7. kellertävä maalikerros
8. kirkas keltainen maalikerros
 - hyvin ohut
 - ei näy joka kohdasta, kerros vaikuttaa epäyhtenäiseltä
 - esiinotto erittäin vaikeaa, sillä kerros on heikosti kiinni alemmassa kerroksessa ja taas tiukasti kiinni sen päällä olevassa kerroksessa
9. harmaanvalkoinen
10. valkoinen



Poikkileikkaus, sinisen alla näkyvä ruskea on puupinta



kerrokset 4-6



vihreää kerrosta pinnasta raaputettuna



Keltaista maalipintaa irrallisesta maalinäytteestä