

9/18.3.2013



Kuntotutkimus

Langinkoski, metsänvartijan maja

05/2010
Suhonen / Järvinen

Kymenlaakson Ammattikorkeakoulu

KUNTOTUTKIMUSKOHDE

Langinkosken suojelualue, vahtimestarin asunto
Kotka

TUTKIMUKSEN TILAAJA

Selja Flink
Museovirasto

TUTKIMUKSEN TOTEUTTAJAT

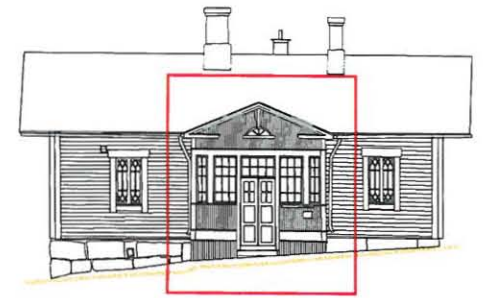
Joonas Järvinen ja Mika Suhonen
Kymenlaakson Ammattikorkeakoulu



Kuisti

(Julkisivu kaakkoon)

Kuisti on paneloitu 70mm leveillä pystypaneeleilla. Kuistin maalipinta hilseilee kosteusrasituksen johdosta.



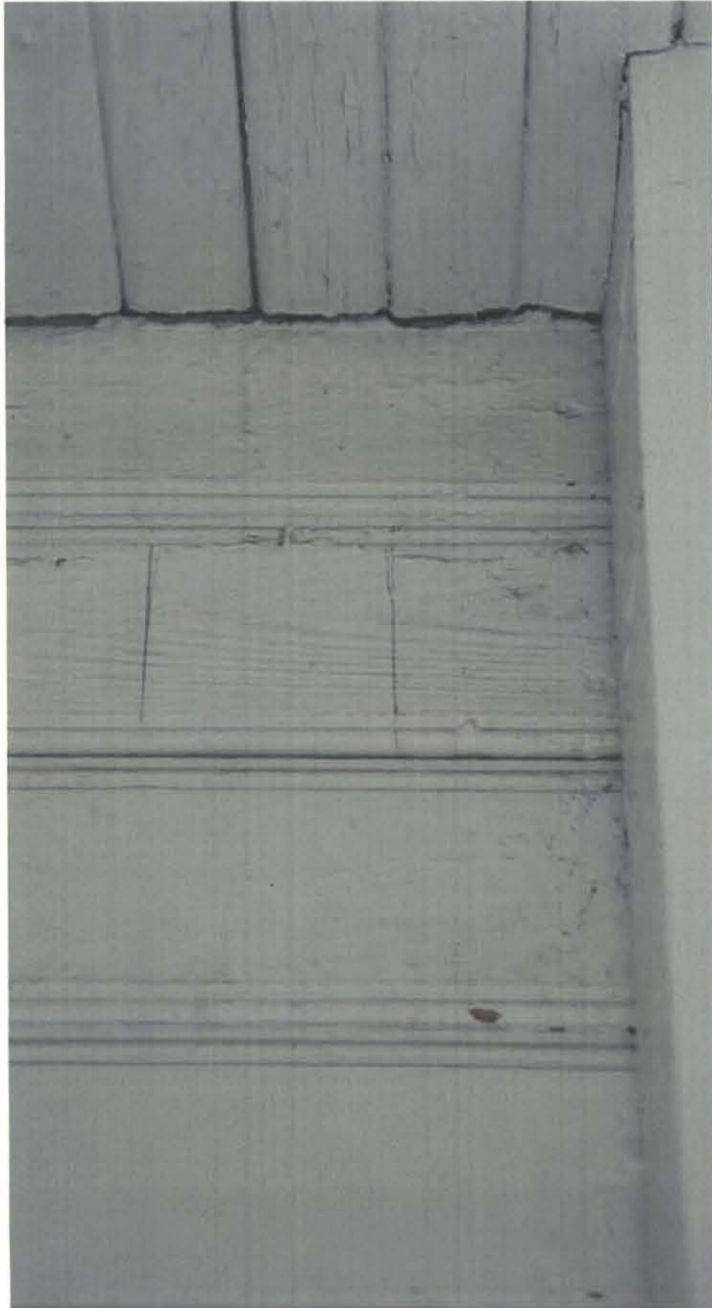


Kuisti

(Julkisivu kaakkoon)

Kuistin ikkunoiden puiset tippalaudat ovat pehmentyneet useasta kohdasta.



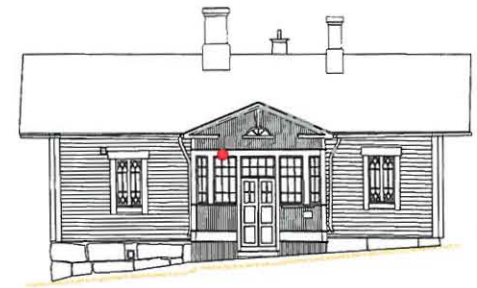


Kuisti sisätila

(Julkisivu kaakkoon)

Kuistin sisätiloissa on myös joitain mahdollisen kosteusvaurion merkkejä, kuten kattopaneelien kupruilu ja maalin hilseily talon ja kuistin välisessä seinästä. Kuistin ja katon liitoksesta ei yläpohjan tutkinnassa löytynyt merkkejä kosteusvauriosta.

Kuistin laualattia ja muut puuseinät ovat kunnossa.

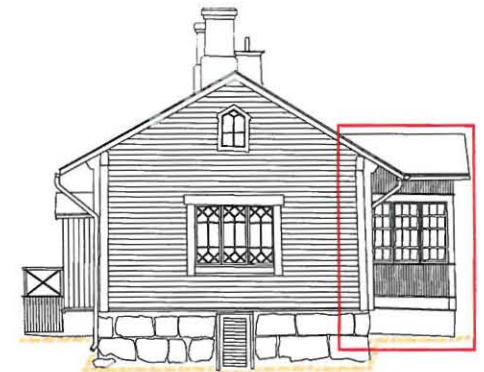




Kuisti

(Julkisivu lounaaseen)

Kuistin kallistuma on selkeästi nähtävissä tältä sivulta. Kallistuma on aiheuttanut useita vaurioita joista tarkemmin raportin seuraavilla sivuilla. Tällä seinällä on luukku kuistin alle.





Kuisti

(Julkisivu lounaaseen)

Kuistin kallistuman johdosta muodostuneita rakoja rakenteissa on havaittavissa eri puolilla kuistia.





Kuisti

(Julkisivu lounaaseen)

Kuistin ikkunoiden puiset tippalaudat olivat myös tällä puolella huonossa kunnossa. Kuistin vuorilaudat osoittautuivat tarkastelussa varsin pehmeiksi.





Kuistin alapohja

(Julkisivu lounaaseen)

Kuistin alapohja vaikutti yhtä kostealta vaikuttavaa puupalkkia lukuunottamatta hyväkuntoiselta.

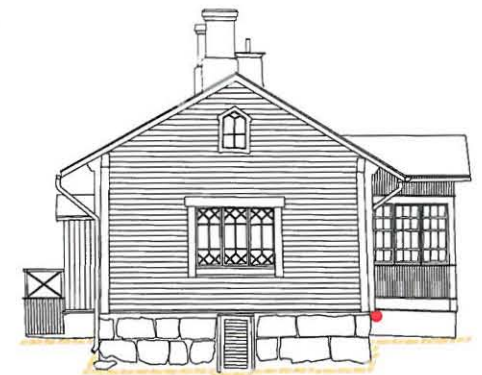




Kuisti

(Julkisivu lounaaseen)

Syöksytyrven pää on liian ylhäällä aiheuttaen viereisille seinille roiskevesirasituksen. Maasta puuttuu myös vedenohjaus kauemmaksi rakennuksesta.

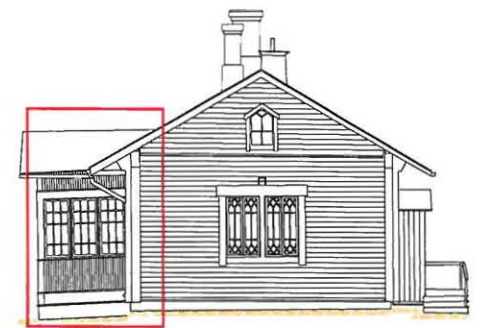




Kuisti

(Julkisivu koilliseen)

Kuistin kallistuma on voimakkaammin havaittavissa tältä puolelta.

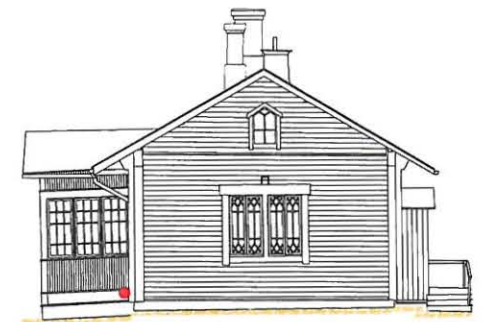




Kuisti

(Julkisivu koilliseen)

Syöksytorven pää on liian ylhäällä aiheuttaen viereisille seinille roiskevesirasituksen. Vedenohjaimen tulisi ohjata vesi kauemmaksi rakennuksesta.





Kuisti

(Julkisivu koilliseen)

Tippalaudat sekä pystypaneelien alapäävät pehmentyneet.





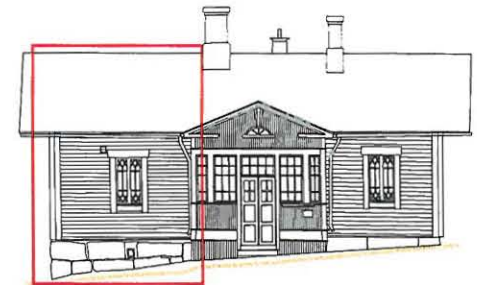
Julkisivu

(Julkisivu kaakkoon)

Lautapaneeliseinät ovat OK.

Maalipinta hieman käärsinyt.

Kivijalka OK.

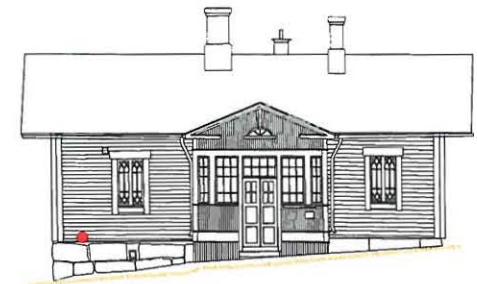




Julkisivu

(Julkisivu kaakkoon)

Puinen tippalauta on pehmentynyt kosteuden vaikutuksesta ja maalipinta on hilseillyt voimakkaasti.

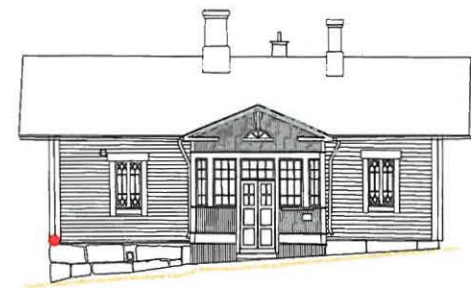




Julkisivu

(Julkisivu kaakkoon)

Vuorilaudat ovat alapäästä erittäin pehmeät.





Julkisivu

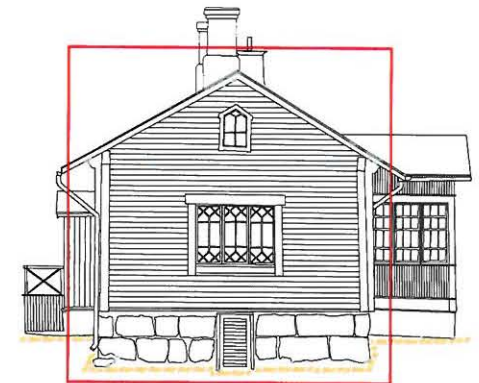
(Julkisivu lounaaseen)

Seinän maalipinta hilseilee.

Seinän tippalauta OK.

Kivijalka OK

Muut ongelmat tarkemmin raportin seuraavilla sivuilla.

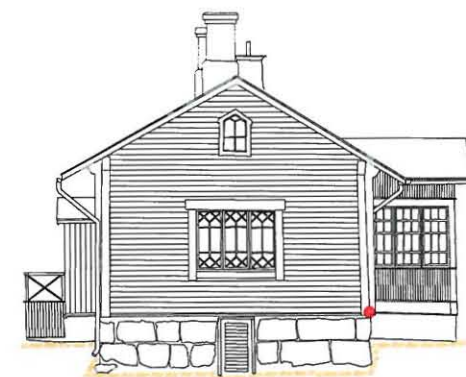


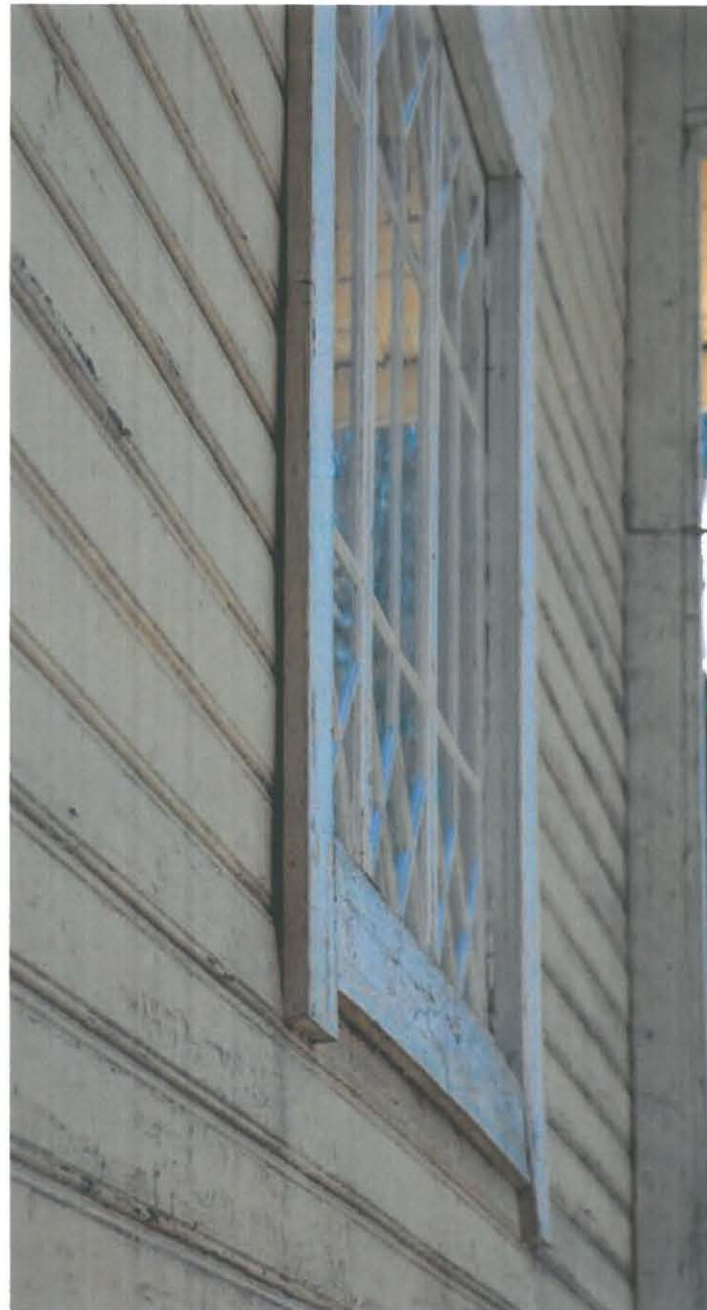


Julkisivu

(Julkisivu lounaaseen)

Vuorilaudat erittäin pehmeät alapäistä.





Julkisivu

(Julkisivu lounaaseen)

Seinän vaakapaneeliverhoilussa selkeitä pullistumia.

Pullistumat merkitty kaaviokuvaan.





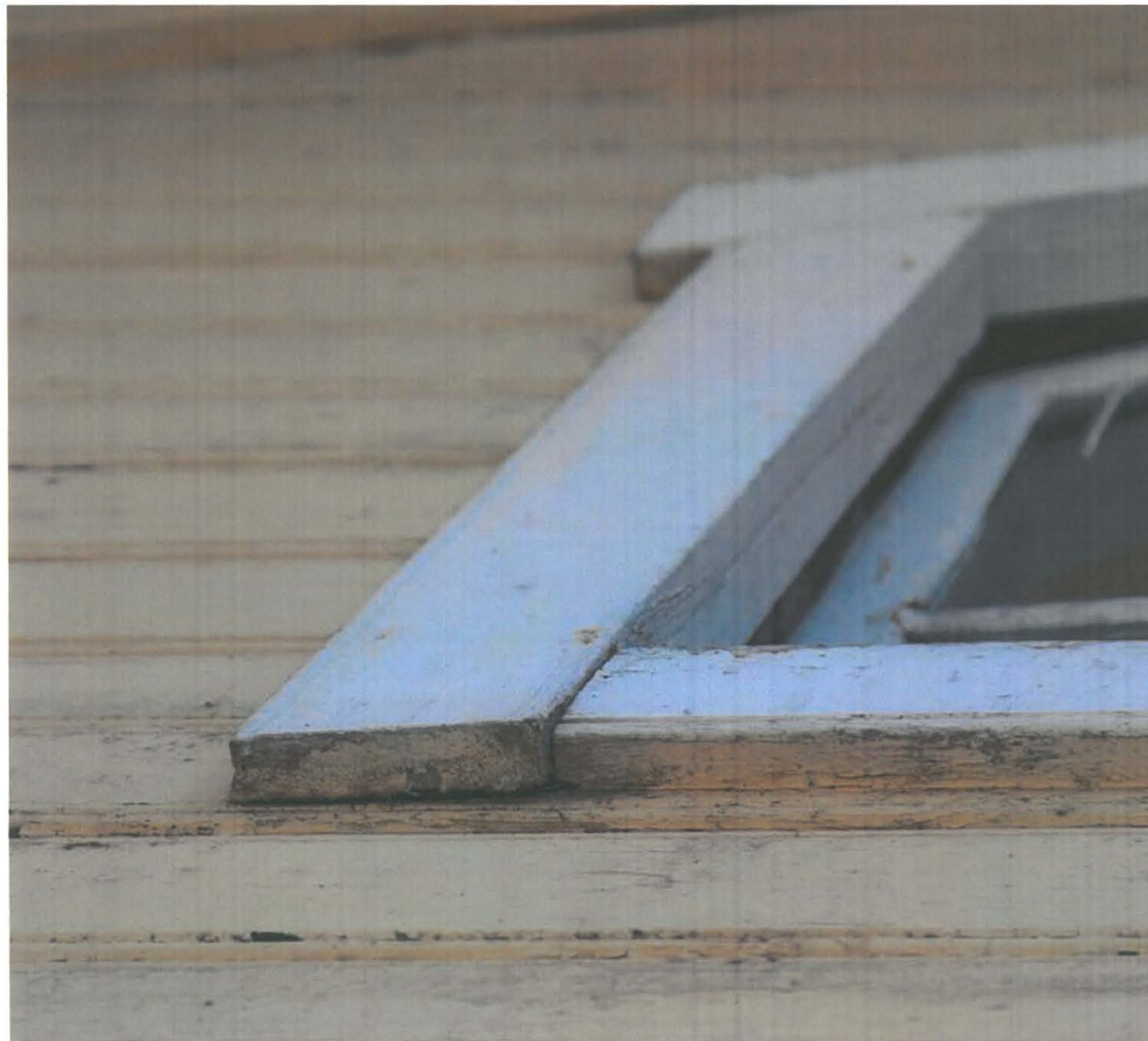
Julkisivu

(Julkisivu lounaaseen)

Ikkunoiden puiset tippapuut pehmenneet ja maali karissut pois.

Vuorilaudan ja karmin välisessä raossa paljon roskaa ja lauta on pehmennyt.

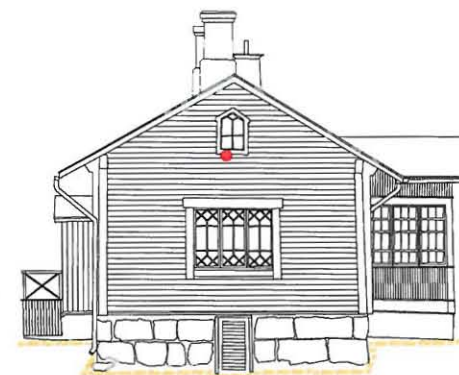


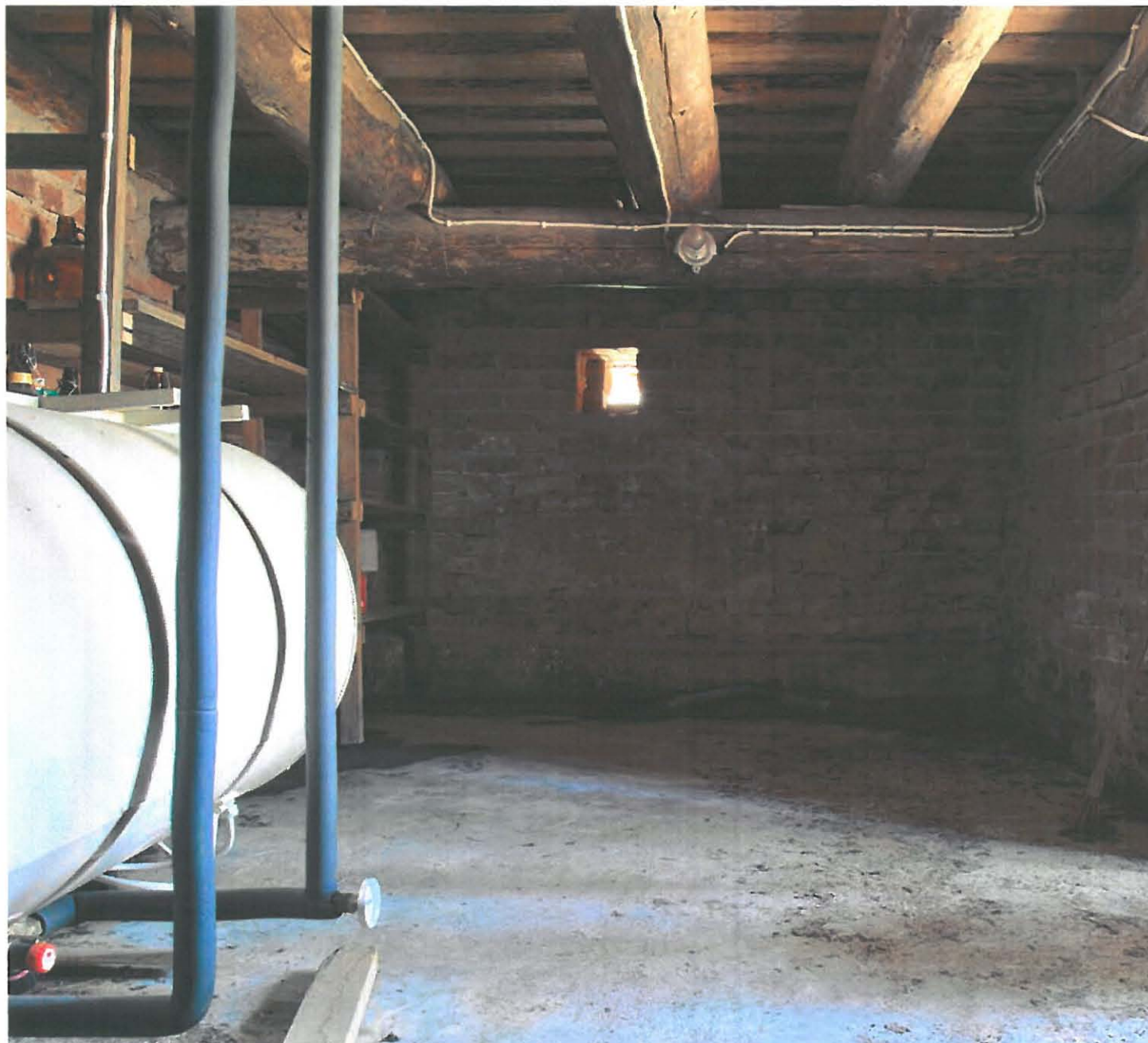


Julkisivu

(Julkisivu lounaaseen)

Yläikkunan vuorilaudat kupruilleet ja pehmentyneet.





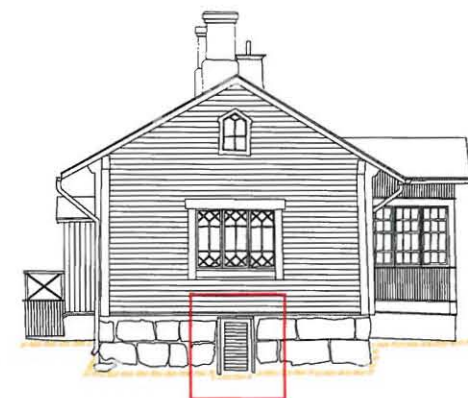
Kellari

(Julkisivu lounaaseen)

Tuuletus heikko

Kellarin puiset kattopalkit OK

Seinät OK lukuunottamatta seuraavalla sivulla esiteltyä kosteusvauriota.

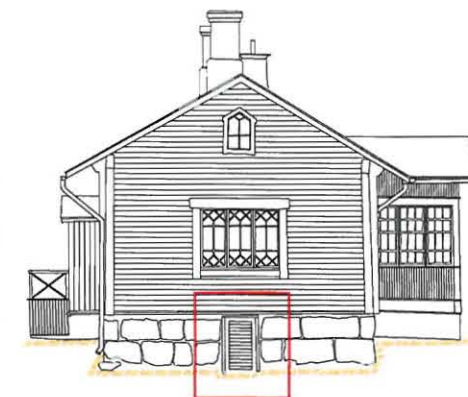




Kellari

(Julkisivu lounaaseen)

Kellarin pitkän seinä alareunassa ja vastaisella lattialla kosteutta ja pintakasvustoa.





Julkisivu

(Julkisivu luoteeseen)

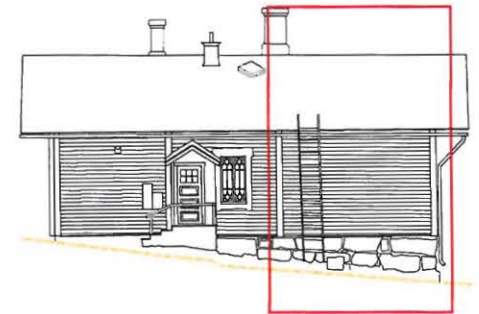
Vaakapaneeli (140mm) OK.

Räystäskourut likaiset ja täynnä roskaa.

Räystäskourujen kiinnituslauta pehmeä
koko räystään mitalta.

Nurkan vuorilautojen alapää pehmeä.

Katon huopa OK

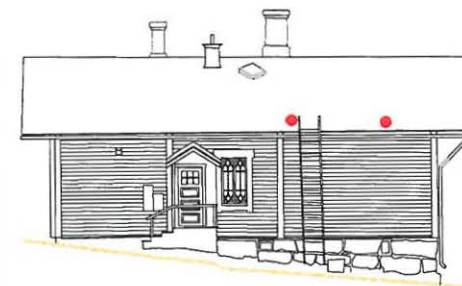




Julkisivu

(Julkisivu luoteeseen)

Räystään aluslaudoitus muutamasta kohtaa erittäin pehmeä. Selkeä kosteusvaurio





Julkisivu

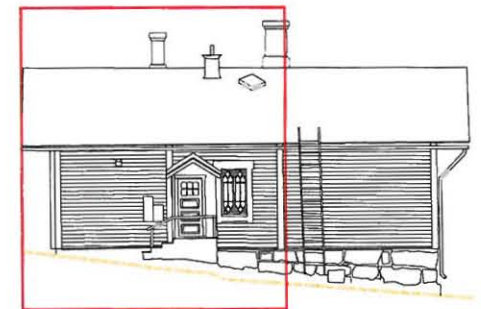
(Julkisivu luoteeseen)

Vaakapaneeli (140mm) OK.

Seinän alareunan tippalauta pehmentynyt.

Maalipinta paikoin lohkeillut.

Räystäään kiinnityslauta pehmeä.

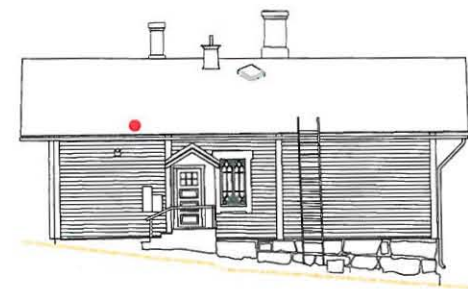


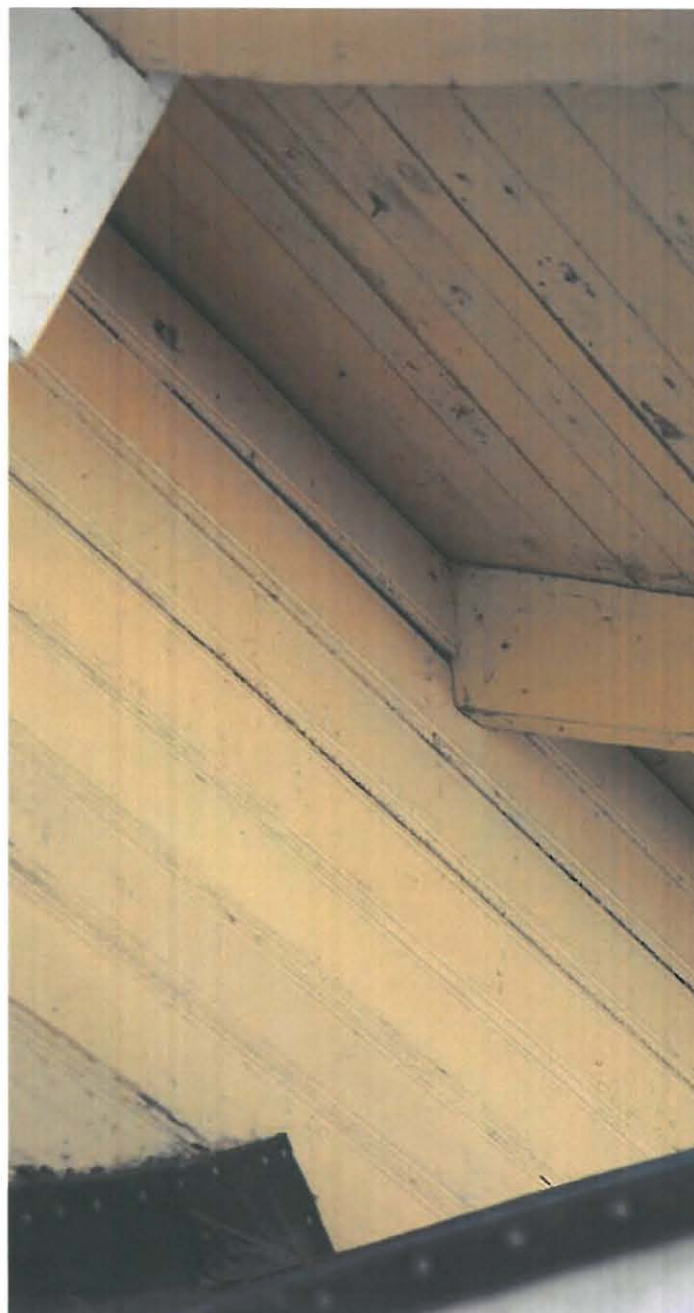


Julkisivu

(Julkisivu luoteeseen)

Räystään aluslaidoitus kostunut ja pehmeä.



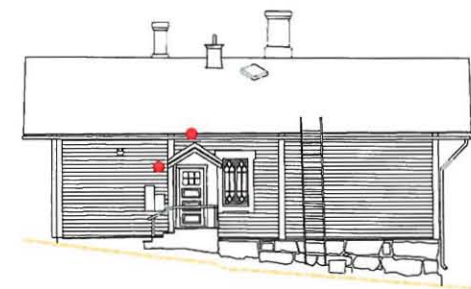


Julkisivu

(Julkisivu luoteeseen)

Maalipinta lohkeillut.

Muutama vaakapaneeli rakoili.

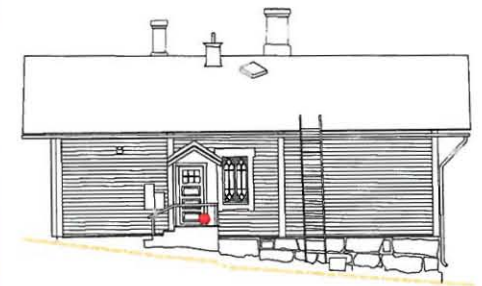




Kuisti

(Julkisivu luoteeseen)

Kuistin pystypaneeli (95mm) alapäistä pehmeä. Myös maalipinta kärsinyt selkeästi.

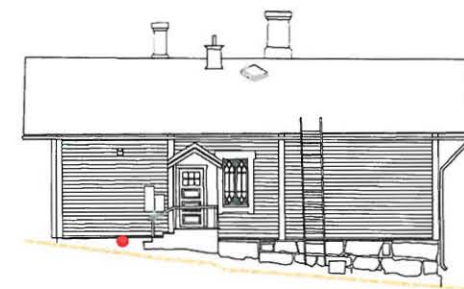




Kiveys

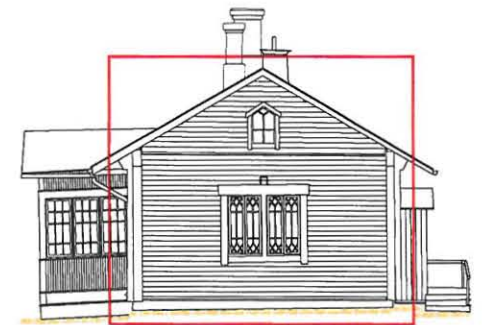
(Julkisivu luoteeseen)

Kiveyksen kaadot aiheuttavat erittäin todennäköisesti 'vesialtaan' muodostumisen, josta seuraa kosteusrasituksia kiveykselle sekä talon sokkelille.





Julkisivu
(Julkisivu koilliseen)
Maalipinta irtoilee.





Julkisivu

(Julkisivu koilliseen)

Seinän paneeleissa lievää pullistumaa.

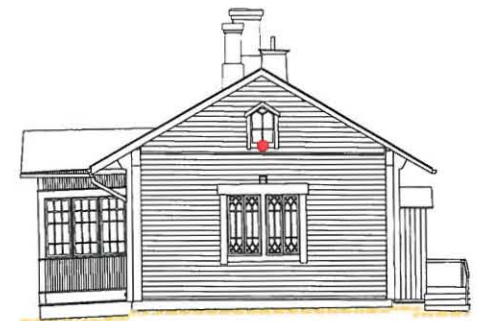




Julkisivu

(Julkisivu koilliseen)

Ullakon ikkunan vuorilaudat ja karmit
pehmeitä. Maali irtoillut.



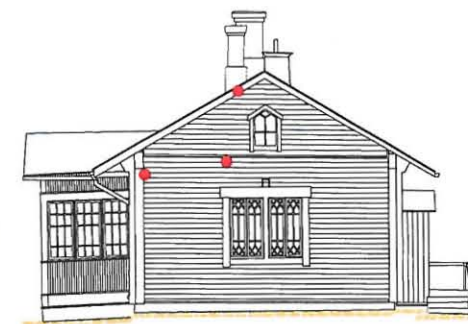


Julkisivu

(Julkisivu koilliseen)

Maali irtoillut useasta kohtaa seinästä ja räystäään aluslaudoista.

Räystäään aluslaudoissa kosteusvaurioita.





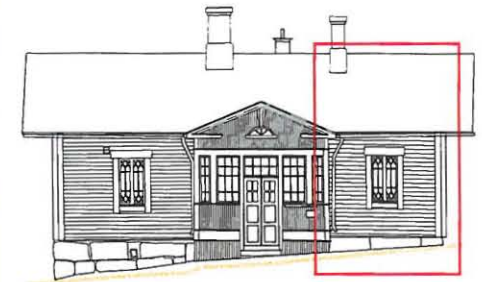
Julkisivu

(Julkisivu kaakkoon)

Vaakapaneeli (140mm) OK.

Maalipinta hilseilee.

Seinän tippalauta pehmeä.



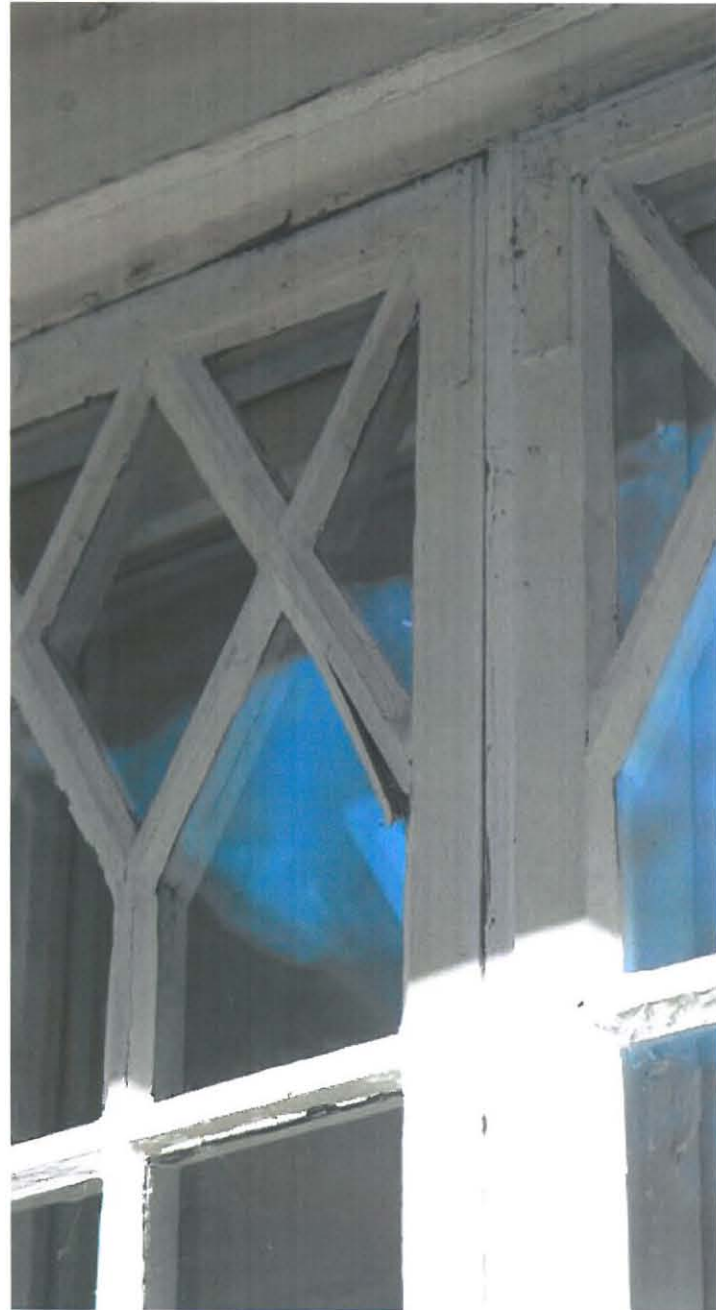


Julkisivu

(Julkisivu kaakkoon)

Räystään aluslautojen sekä kulman vuorilautojen maali hilseilee.





Julkisivu

(Julkisivu kaakkoon)

Ikkunan tippalauta irti

Ikkunaruudun kittaus irti

Vuorilautojen maali hilseilee.

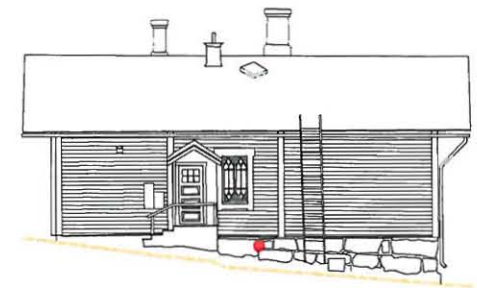




Alapohja

(Julkisivu luoteeseen)

Luukun kautta tutkittu alapohja vaikutti, selvän homeen hajun perusteella, kostuneelta.



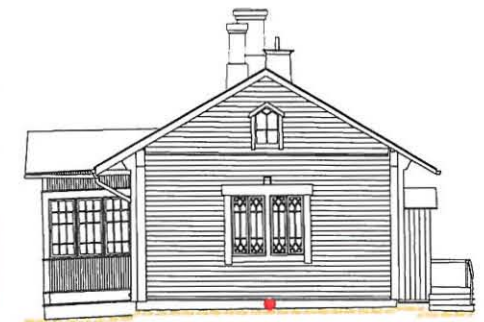


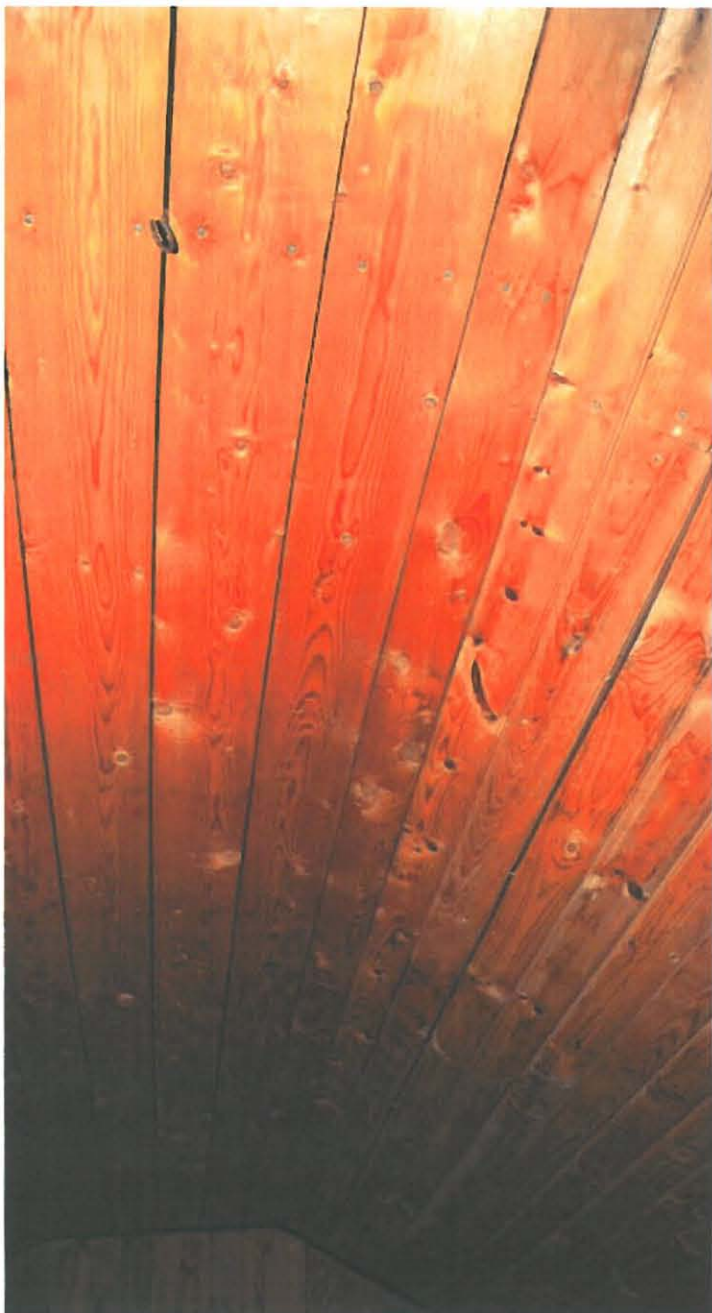
Alapohja

(Julkisivu koilliseen)

Alapohjan tuuletusaukko tukittu.

Maanpinta liian korkealla.





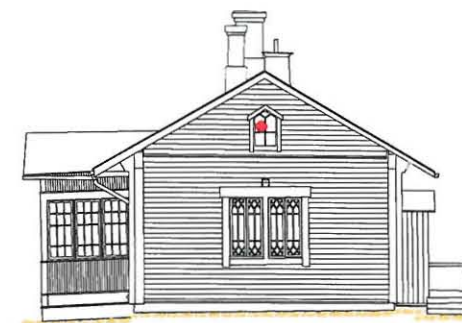
Ullakko

(Koillispääty)

Katossa oli vuorauksena lauta (125 mm leveä) sekä paneeli (95 mm leveä).

Seinissä oli 95 mm leveä pystypaneeli.

Lattiassa keskellä laudoitus ja reunoilla puhallusvilla

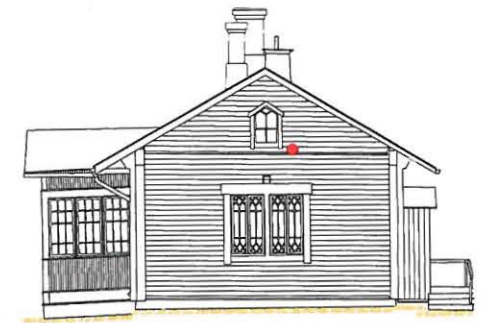




Ullakko

(Koillispääty)

Yläpohjasta löytyi vuoden 1987 remon-
tin yhteydessä tehdyn rakennusselos-
tuksen mukaiset eristeet. Rakenteissa ja
eristeissä ei havaittu vaurioita.





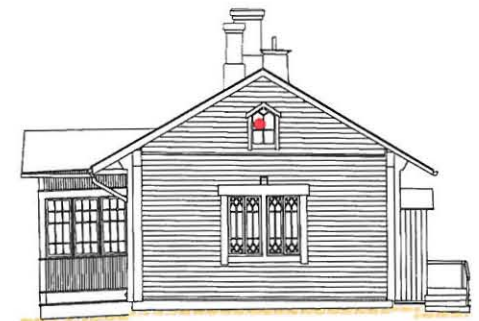
Ullakko

(Lounaispääty)

Kaikki ullakon rakenteet vaikuttivat hyväkuntoisilta.

Osa aluskatteen laudoista uusittu

Lattia puhallusvillaa





Ullakko

(Lounaispääty)

Kuistin ja talon kattojen liitoskohdasta ei ullakolta löytynyt merkkejä kosteusvaurioista tai muita syitä jotka olisivat voineet aiheuttaa kuistin seinän vauriot (sivu 3).

