

69/22.7.2013

MUSEOVIRASTO
Rakennushistorian osasto /
Elisa Heikkilä

Sturenkatu 4
PL 169
00511 HELSINKI

NAANTALIN KIRKON ITÄPÄÄDYN RAPAUTUMISVAURIOT

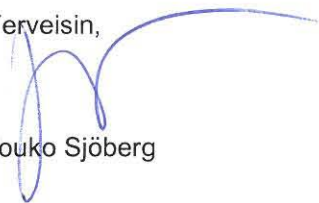
Lupaamani valokuvat Naantalin kirkon itäpäädyistä eri vuosilta.

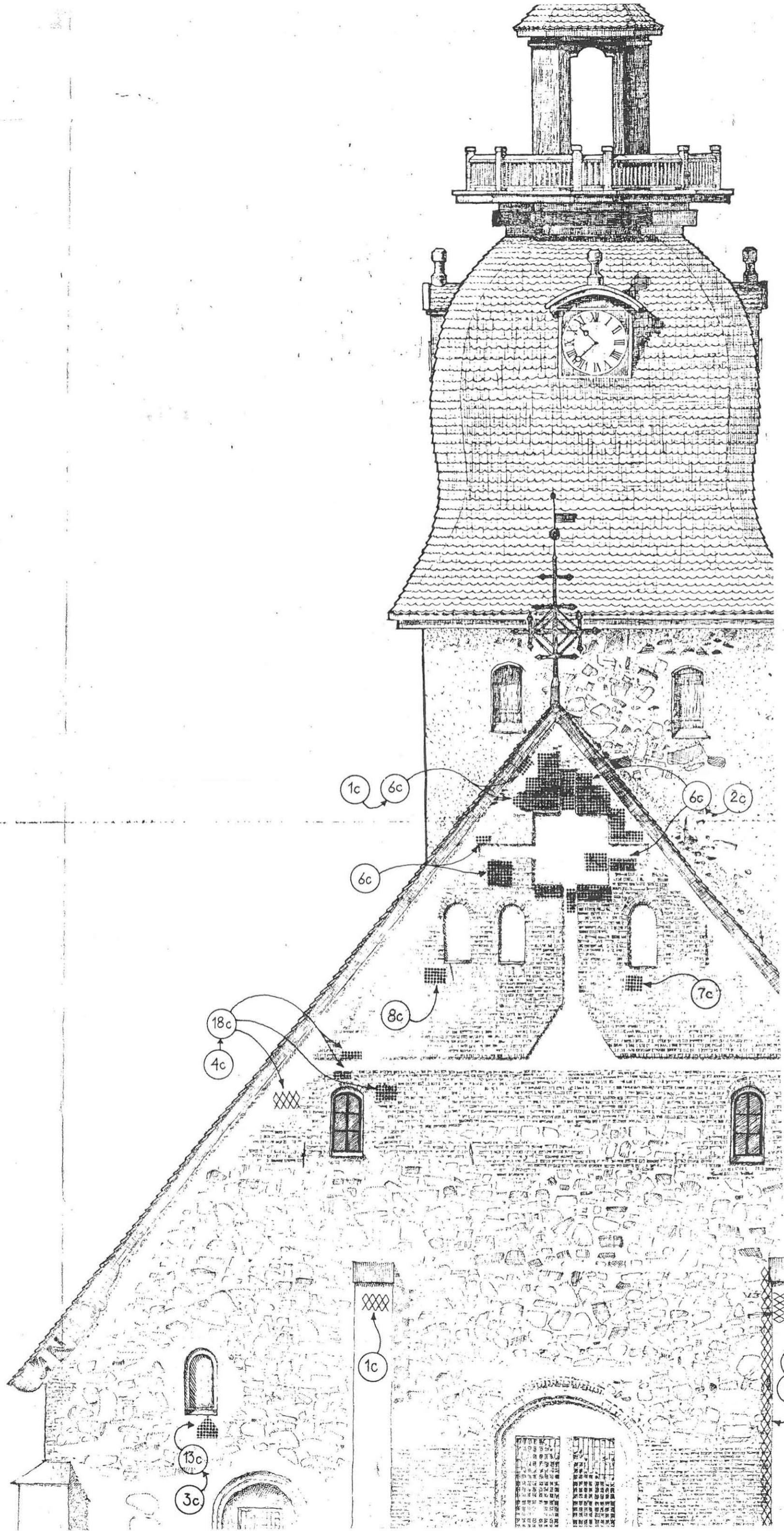
Lisäksi otin pari kopiota Hännisen tekemästä korjauksesta 1991.

Näiden asiakirjojen perusteella korjaus 1991 ei olekaan ulottunut valkoiseen ristiin kuin vain yläreunan osalta.

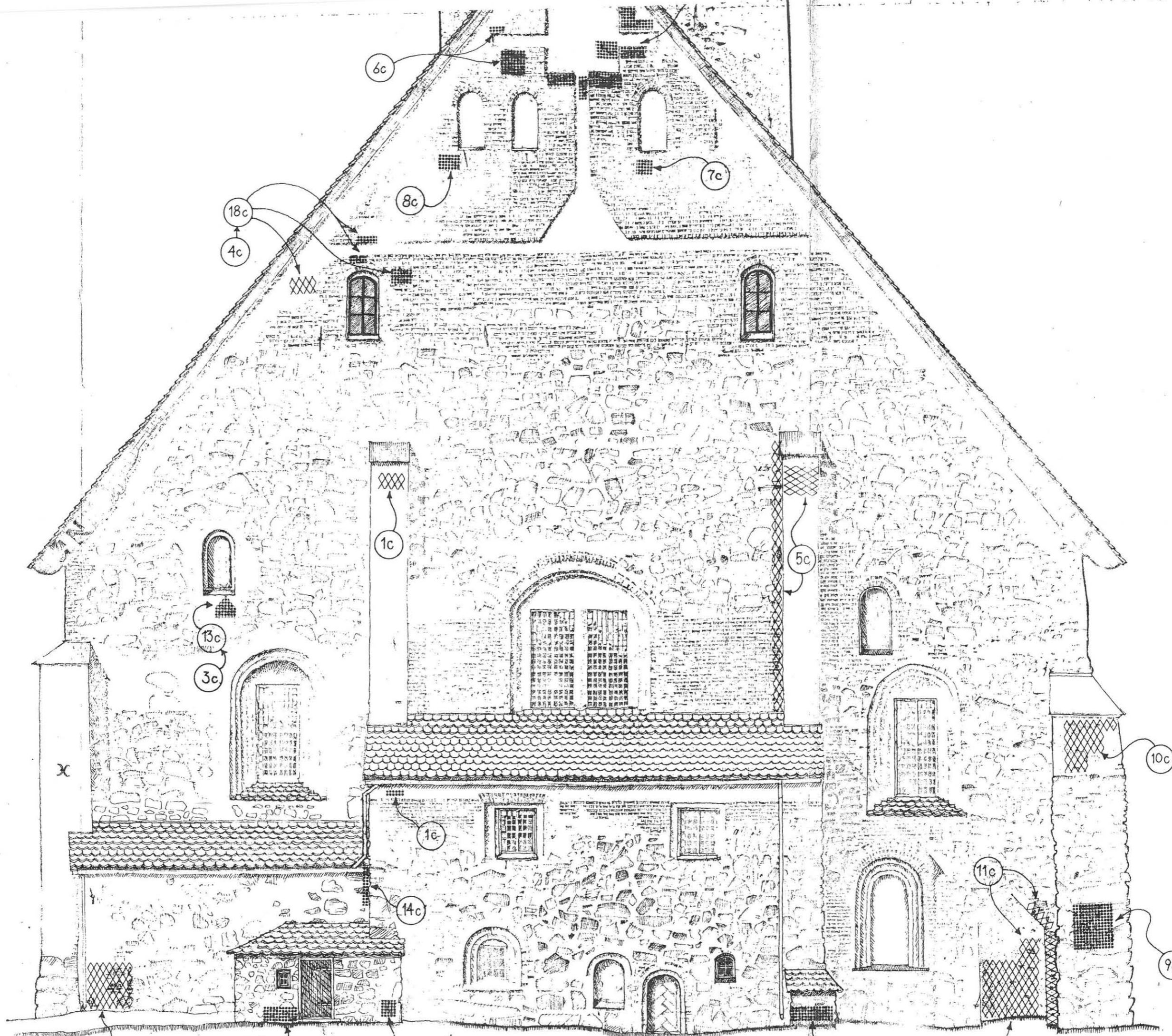
Laasti on kuitenkin ristissä nykyisin paljon valkoisempaa eli jokin pinnoite tai maalaus on valkoisille alueille päädyssä tehty. Alueelta on otettava laastinäyte tutkimuksia varten.

Terveisin,

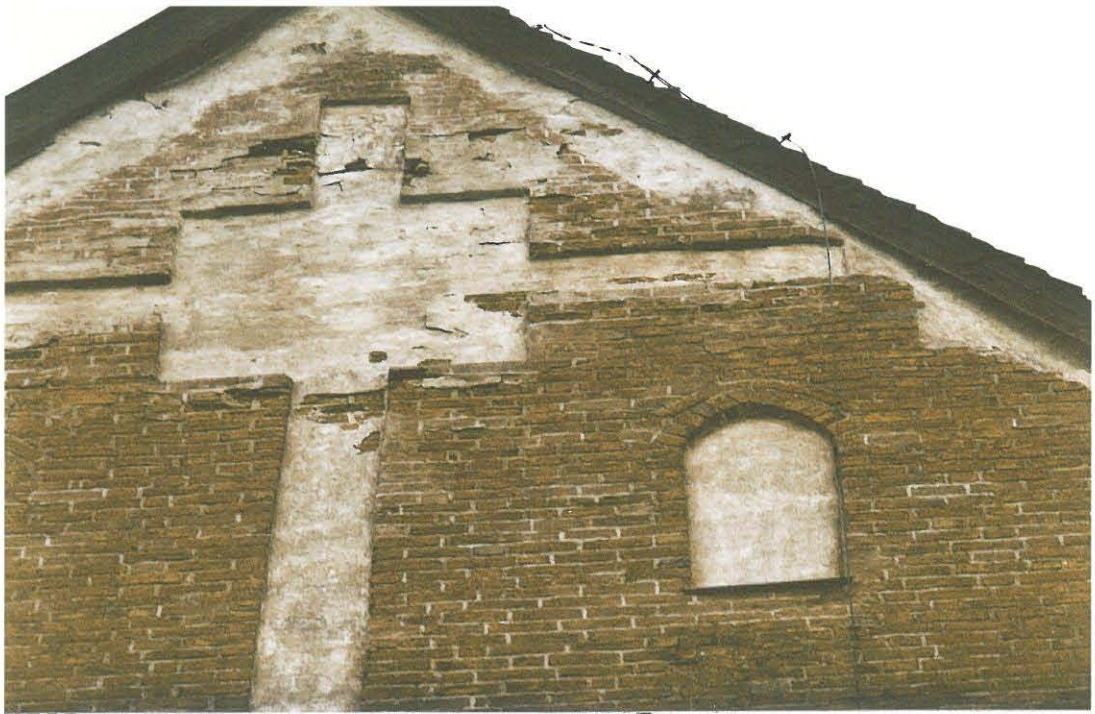

Jouko Sjöberg

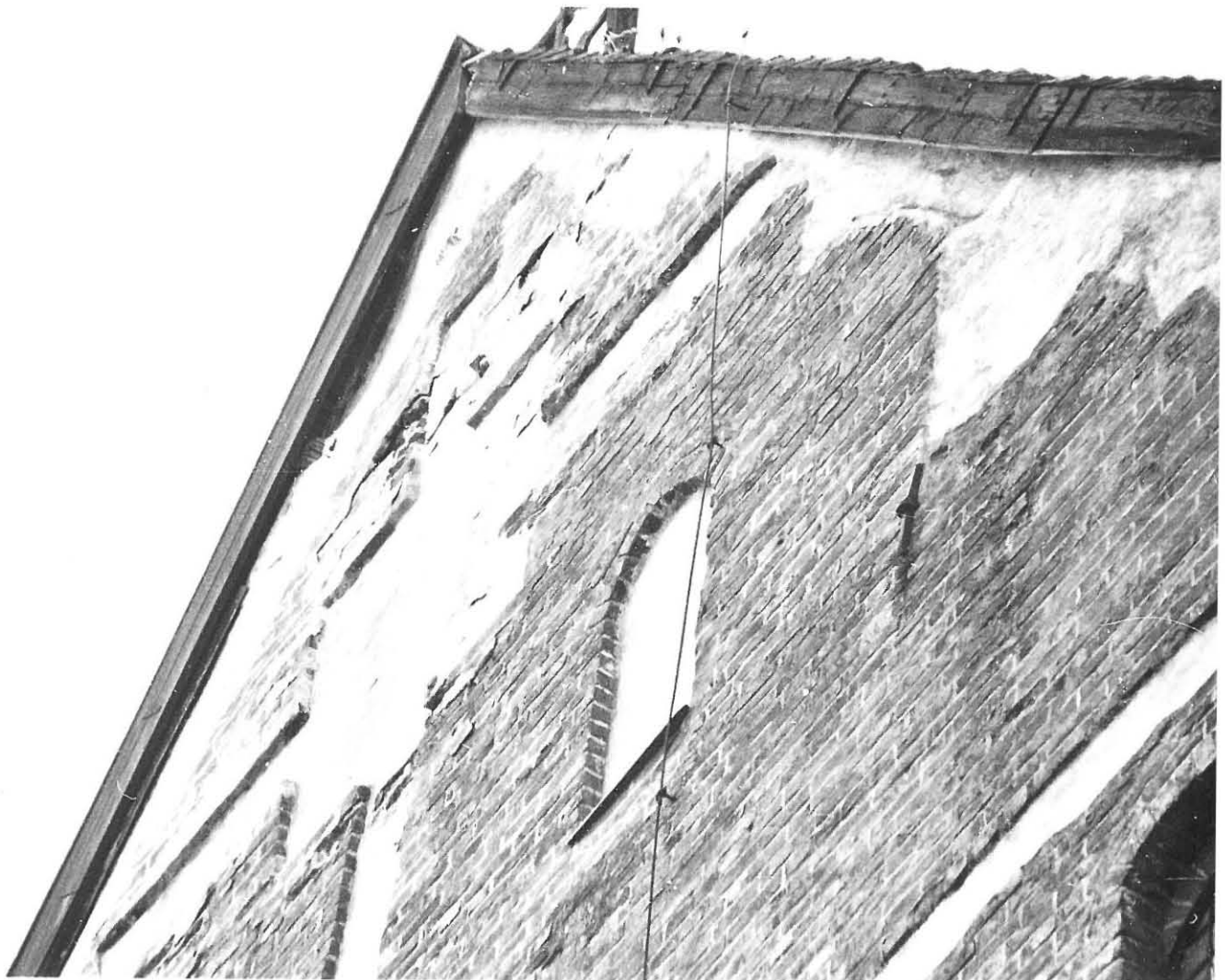


NAANTAUN KIRKKO
 ITÄPÄÄT
 HÄNNINEN/
 KORHONKITA
 1991



HAANTALIN KIRKKO
TÄPÄÄT
HÄNNEN/
KORJAUKSET
1991





VALOK. HÄNNINEN 1991



VALOK. J SJOBERG ~~6.9.2006~~ 9.11.2006



VALOK. J SJÖBERG ~~KÄRÖ~~ 9.11.2006



YALOK. SJÖBERG 9.11.2006



VÄNDE. SJÖBERG 31.1.2009



YALOK. SJÖBERG 31.1. 2009