

Hypoteekkiyhdistyksen talo
Eteläesplanadi 16, Helsinki

Väritutkimus

Entisöinti Pulla Oy
Kaisa Miettinen
kaisa.miettinen@gmail.com
040-705 8052

Heinäkuu 2010

1. Johdanto

Kohde on vuonna 1908 valmistunut Hypoteekkiyhdistyksen Talo, nykyinen Liikenne- ja viestintäministeriö osoitteessa Eteläesplanadi 16, Helsinki.

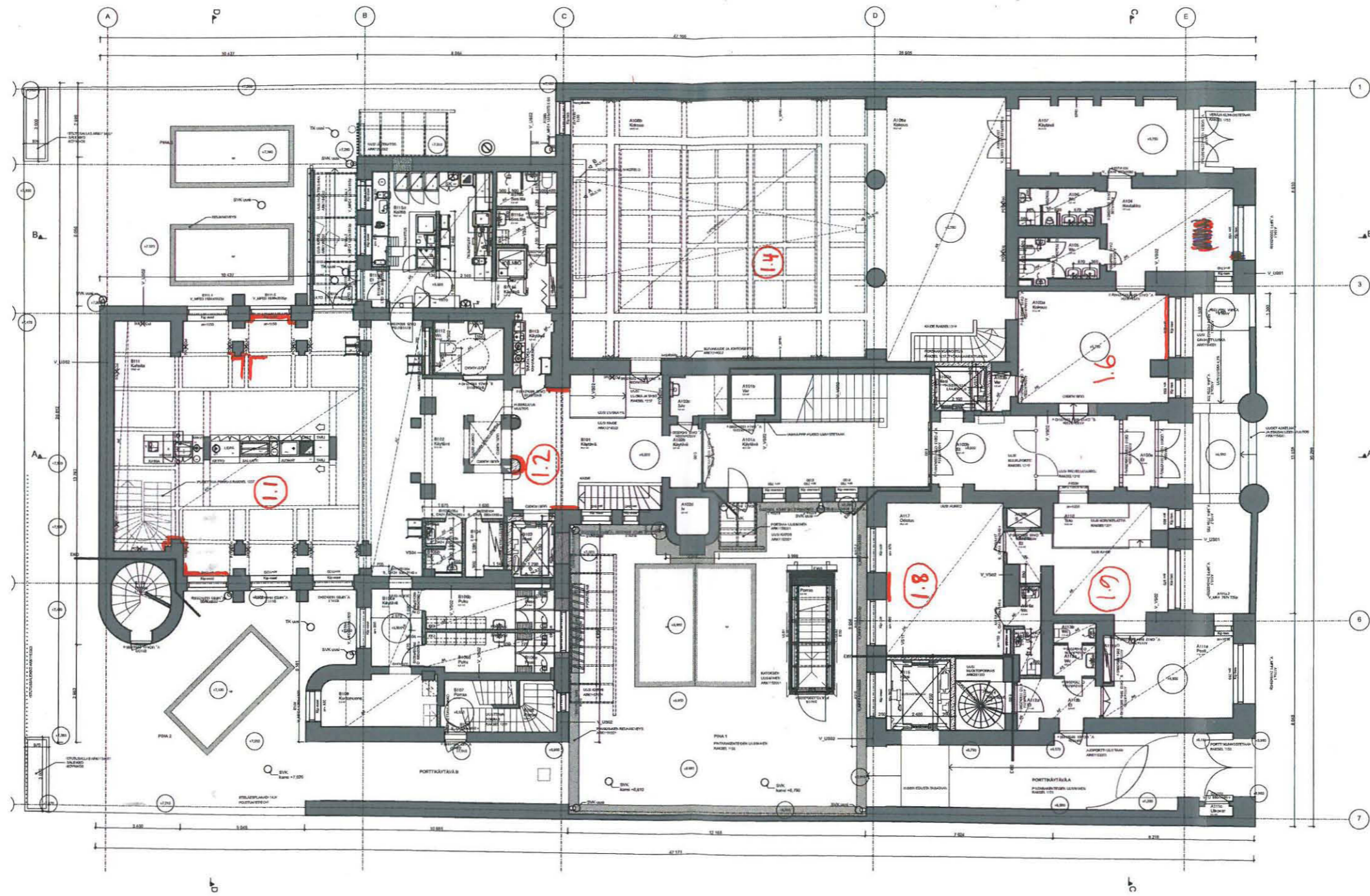
Tilajana tutkimukselle toimii Senaattikiinteistöt.

Tutkimus on jatkoa Immi Vaartion keväällä 2010 tekemälle sisätilojen väritutkimukselle. Nyt perehdytään niihin huonetiloihin, jotka ovat jääneet aiemman tutkimuksen ulkopuolelle.

Pääpiirteissään dokumentoinnissa keskitytään ainoastaan vanhimpiin pintakäsittelykerrostumiin. Värikoodit on määritelty aina ensimmäisen maalauskerroksen mukaan. Poikkeuksena tilassa 1.1 on otettu huomioon kolme ensimmäistä kerrostumaa, sillä niillä kaikilla koettiin olevan historiallinen erityisarvo. Maalipintojen esille ottaminen suoritettiin mekaanisesti kirurginveitsen avulla. Värikoodit määriteltiin NCS – index edition 2:n mukaan. Maalityypit on määritelty joko silmämääräisesti tai paikalla tehdyn liukoisuustestin perusteella

Tutkimusperiaatteet noudattelevat Vaartion tutkimuksen perusteita. Värikoodit ovat ainoastaan viitteellisiä ja mahdollisia tulevia maalaustöitä toteutettaessa maalisävyt tulee tarkistaa alkuperäisten fragmenttien perusteella.

Esilleottoalueet on merkitty dokumentoinnin ohessa oleviin pohjakaavioihin.



— tutkimus-
aluet

Esilleottoaluet
Krs 1, tilat 1.1, 1.2, 1.4,
1.6, 1.8, 1.9

2. Tila 1.4

Huonetilan 1.4 osalta vuosien 2008 ja 1976 väritutkimuksiin ei ilmennyt lisättävää.

3. Tila 1.1

Huonetiloissa 1.1 ja 1.2 on molemmissa käytetty seinäpinnoilla sekä öljy- että liimamaalikäsittelyjä. Ensimmäiset kolme maalauskerrosta noudattavat yhtenevää paneelijakoa, jossa kapea boordinauha erottaa öljy- ja liimamaalikäsittellyt pinnat toisistaan.

Tilassa 1.1 boordinauha kulkee 1110 mm-1120 mm korkeudella lattiasta sekä seinä-, että pylväspinnoilla. Boordin alapuolella pinnat on pohjustettu öljysilotteella ja maalattu öljymaalilla. Boordin yläpuoliset pinnat, kattokasetit ja kattopalkit mukaan lukien on käsitelty liimamaalilla. Parhaiten säilynyt fragmentti alkuperäisestä maalauskerrosta löytyi salin perällä sijaitsevasta pylvästä. Pylvään oikean sivun kanneluureissa on nähtävissä alueita vihertävän harmaasta liimamaalikäsittelystä, joka vaikuttaisi säilyttäneen sävynsä melko hyvin. Käsitely on tehty suoraan puhtaalle rappauspinnalle, minkä perusteella uskoisin sen olevan ensimmäinen pintakäsittelykerros. Pylvään alaosaan saatiin esille vastaava alue, missä alkuperäinen vihreä öljymaali ja ruskea liimamaaliboordi olivat säilyneet erityisen hyvin.

Tilassa 1.1 öljymaalikerrosten pintojen osalta dokumentointiin myös seuraavat kaksi pintakäsittelykerrosta. Järjestyksessä toinen käsittely on ruskea ja kolmas taas vihreä, joka vastaa sävyltään sekä väriä tilan 1.2 vanhinta pintakäsittelykerrosta. Pylväissä eri kerrosten boordinauhat kulkevat hieman eri korkeuksilla. Ensimmäinen ruskea nauha rajaa pylvään heti kanneluurien alalaidan kohdalta ja toisen kerroksen sinivihreä boordi taas kulkee tämän alareunaan myötäillen.

Liimamaalikäsittellyt pinnat ovat tilan 1.1 osalta erittäin epäselviä. Eri kerrosten sävyt eivät suuresti poikkea toisistaan ja tämän vuoksi kerroksia on myös hankalaa erottaa toisistaan. NCS – koodit ovat viitteellisiä yleissävyjä.

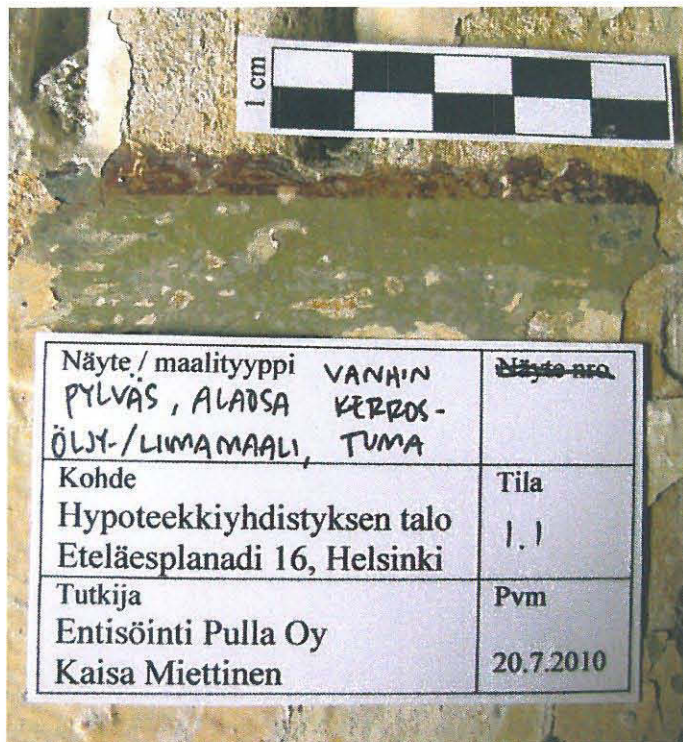


Maalinäytteet otettiin osittain tuhoutuneesta pylväästä salin perältä.



Näyte / maalityyppi PYLVÄS, ALAOSA+BOORPIT ÖLJYMAALI	
Kohde Hypoteekkiyhdistyksen talo Eteläesplanadi 16, Helsinki	Tila .
Tutkija Entisöinti Pulla Oy Kaisa Miettinen	Pvm 20.7.2010

Kuvassa oikealla vanhin vihreä kerrostuma, keskellä fragmentteja ruskeasta ja vasemmalla sekä alalaidassa tuorein vihreä pintakäsittely.



Kuva vasemmalla: vanhin vihreä öljymaalikerrostuma ja siihen liittyvä ruskea liimamaaliboordi.
Kuva oikealla: alue oikeassa reunassa, vaurioituneen rappauksen vieressä on oletettavasti alkuperäinen liimamaalikäsittely.



Pylväskoristeen esilleottoalue.



Pylväskoristeen liimamaalifragmentti. Kellertävä väri kipsipinnalla on vernissapohjustuksen värjäämä.

Kerrostuma 1

Kohde	Värisävy / maalityyppi	Viitteellinen NCS-koodi
Seinän yläosa	Vaalea harmaa / liimamaali	S 1002-G50Y
Boordinauha	Tumma punaruskea / öljymaali	S 8010-Y90R
Seinän alaosa	Vihreä / öljymaali	S 5030-G90Y

Kerrostuma 2

Kohde	Värisävy / maalityyppi	Viitteellinen NCS-koodi
Seinän yläosa kipsikoristeet, kattokasetit, kattopalkit	Vihreä, eri sävyjä / liimamaali	S 1005-G50Y
		S 2005-G90Y
		S 3010-G80Y
Boordinauha	Tumma sini-vihreä / öljymaali	S 7020-B30G
Seinän alaosa	Ruskea / öljymaali	S 6010-Y30R

Kerrostuma 3

Kohde	Värisävy / maalityyppi	Viitteellinen NCS-koodi
Seinän yläosa kipsikoristeet, kattokasetit, kattopalkit	Vihreä, eri sävyjä / liimamaali	S 1005-G50Y
		S 2005-G90Y
		S 3010-G80Y
Boordinauha	-	-
Seinän alaosa	Vihreä / öljymaali	S 5020-G90Y

Boordinauhan leveys ja etäisyys lattiasta

Sijainti	Väri	Etäisyys lattiasta	Nauhan leveys
seinä	ruskea	1 120 mm	10 mm
seinä	vihreä	1 120 mm	10 mm
pylväs	ruskea	1 120 mm	10 mm
pylväs	vihreä	1 110 mm	10 mm

4. Tila 1.2

Huonetilassa 1.2 seinäpintojen ja pylväiden alaosa on värisävyltään sama vihreä, kuin pääportaan vestipylin paneeliosa ja tilan 1.1 kolmas öljymaalikerrostuma. Yläosan alkuperäinen pintakäsittelykerros on tuhoutunut ja pohjimmaisena löytyy ainoastaan öljysilotekerrostuma, jolla seinäpinta on tasattu alaosan korkoon.

Alaosassa on useita öljymaalikäsittelyjä, mutta niitä on vaikea erottaa toisistaan. Yläosa on voinut alun perin olla käsitelty esimerkiksi liimamaalilla, joka on ehkä pesty pois ennen seinän silottamista. Paksun kellertävän silotekerroksen päällä on koko seinäpinnan peittävä ohuempi harmahtava öljykitti, jonka päällä taas alaosan alkuperäistä sävyä vastaava vihreä öljymaali.

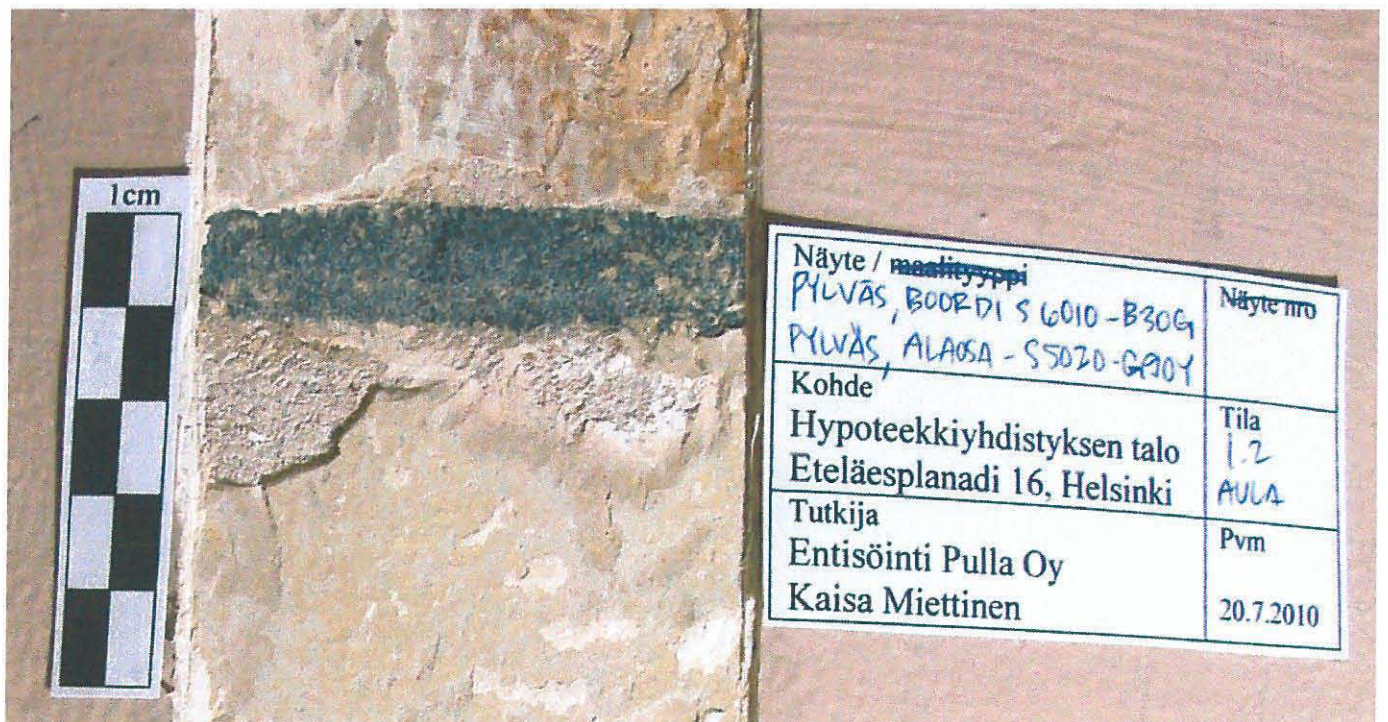
Pylväiden alaosa on samaa vihreää öljymaalia, kuin seinissä. Boordinauha on maalattu suoraan rappauspinnalle ja yläosassa pohjimmaisena kerrostumana on öljysilote. Boordinauhan vierestä ja osittain sen alta löytyi pieniä fragmentteja okrankeltaisesta pintakäsittelystä, mutta silmämääräisen tarkastelun perusteella on mahdotonta sanoa, onko kyseessä maalaus käsittely vai kellastunut öljysilote. Boordinauhan maalityyppi eroaa seinäpinnan boordista ja se on kalvoltaan huomattavasti muita boordeja paksumpi ja kovempi. Pinta on harmaantunut luultavasti päällä olleen silotteen vaikutuksesta. Silmämääräisen tutkimuksen perusteella maalityyppi voisi olla öljyn sijaan tempera-pohjainen.



Pylvään boordinauha ja okrankeltaisia fragmentteja alkuperäisestä pohjaväristä.



Seinäpinnan esilleottoalue. Boordinauhan yläpuolella näkyvä vihreä maali peittää alleen myös boordin.




Pylvään boordinauha on selvästi suoraan rappauspinnalle maalattu liimamaalikerrostuma.

Seinä:

rakennusosa	maalityyppi	värisävy	viitteellinen NCS -koodi	värimalli
seinän yläosa	öljy-silote	-	-	-
boordi-nauha	öljymaali	tumma sinivihreä	S 7020-B30G	
seinän alaosa	öljymaali	tumma vihreä	S 5020 – G90Y	

Pylväs:

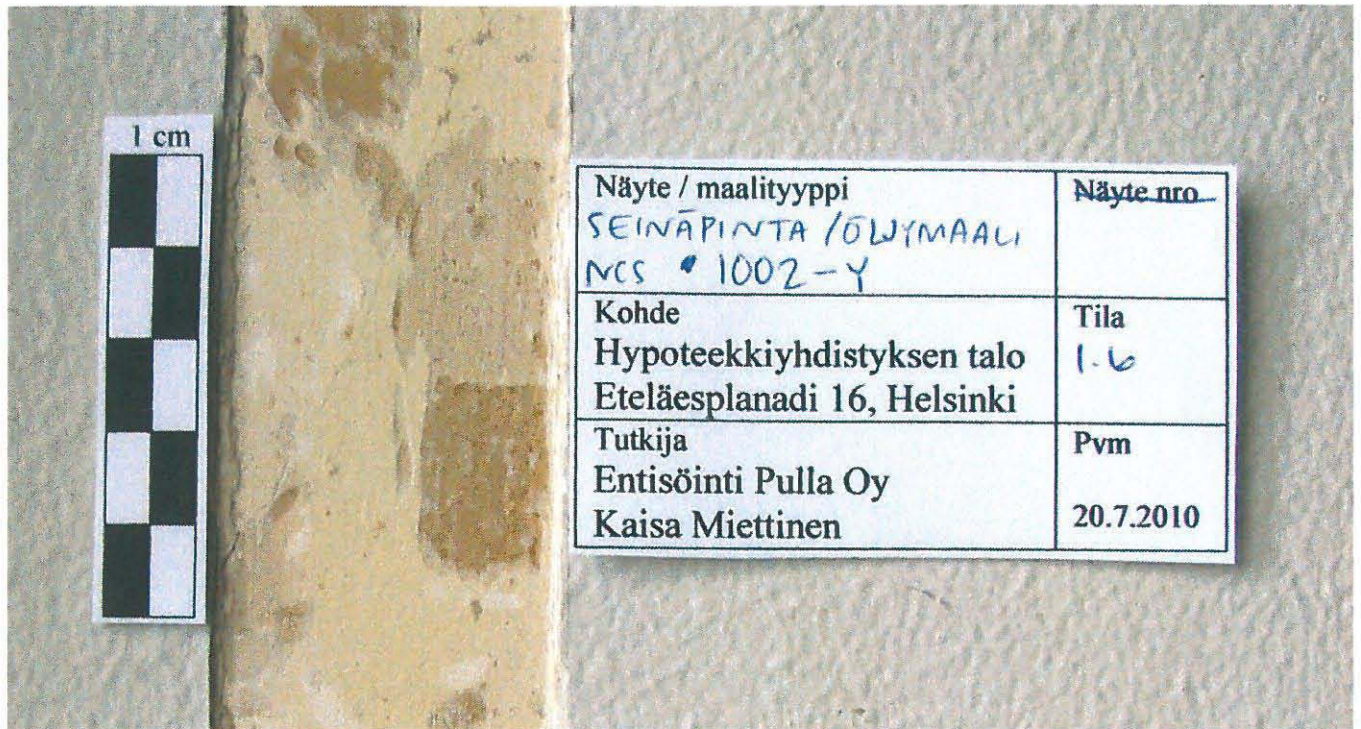
rakennusosa	maalityyppi	värisävy	viitteellinen NCS -koodi	värimalli
pylvään yläosa	öljysilote	-	-	-
pylvään boordinauha	öljymaali / tempera ?	tumma sinivihreä	S 6020 – B30G	
pylvään alaosa	öljymaali	tumma vihreä	S 5020 – G90Y	

Boordinauhan leveys ja etäisyys katosta

Sijainti	Väri	Etäisyys katosta	Nauhan leveys
seinä	vihreä	450 mm	10 mm
pylväs	sinivihreä	455 mm	13 mm

5. Tila 1.6

Huonetilassa 1.6 seinäpinta on pohjustettu paksulla öljysilotteella ja ensimmäinen maalaus käsittely on kellertävän harmaa öljymaali.



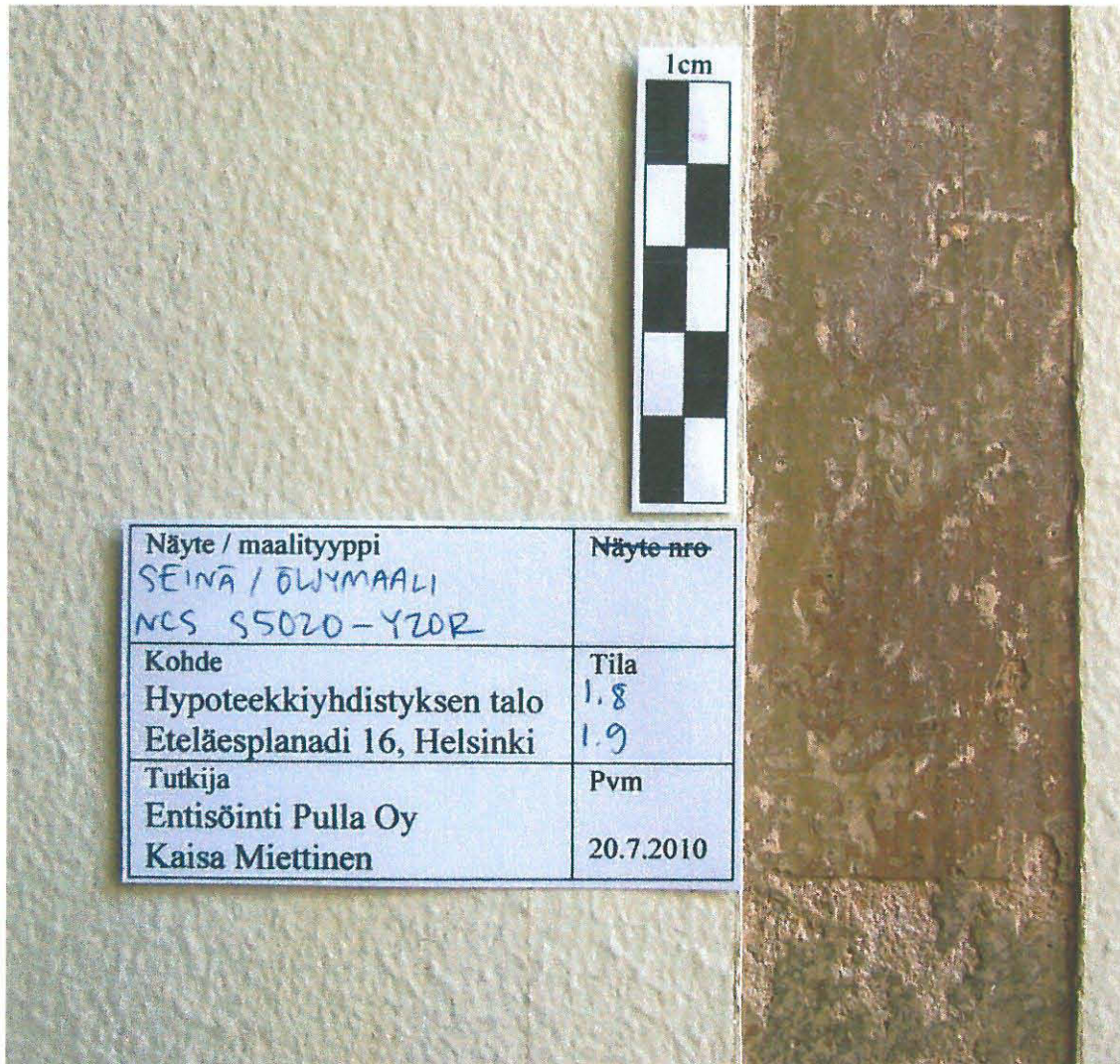
Esilleottoalueen oikeassa laidassa ylempi pieni ruutu on alkuperäinen öljymaalisävy.
Tumma ruskea on öljysilotetta ja vaalea kellertävä maali järjestyksessä toinen pintakäsittelykerros.

Värimallit

rakennusosa	maalityyppi	värisävy	viitteellinen NCS -koodi	värimalli
seinäpinta	öljymaali	kellertävä harmaa	1002-Y	

6. Tilat 1.8 ja 1.9

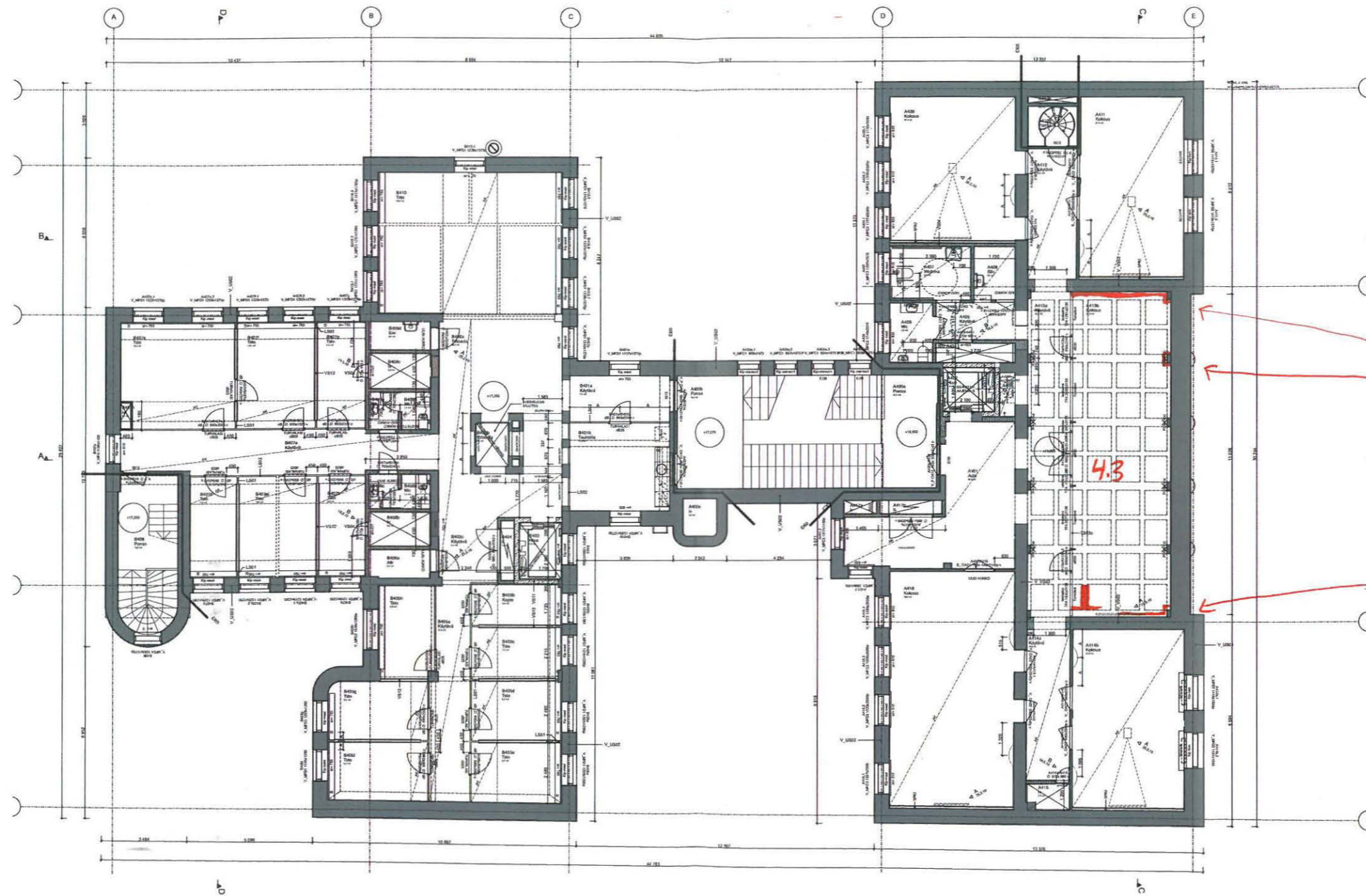
Tilojen 1.8 ja 1.8 seinäpintojen pintakäsittelyt ovat yhtenevät. Rappauspinta on pohjustettu ruskealla öljysilotteella ja ensimmäinen maalaus käsittely on punertavan ruskea öljymaali.



Esilleottoalueen alalaidassa näkyvä tumma ruskea on öljysilotetta. Tämän yläpuolella erottuva punaruskea alue on ensimmäinen öljymaalikäsittely.

Värimallit

rakennusosa	maalityyppi	värisävy	viitteellinen NCS -koodi	värimalli
seinäpinta	öljymaali	punertava ruskea	S 5020-Y20R	



Kiimamaali-Fragmentit

ölymaali-Fragmentit

Esilleottoalueet
 krs 4, tila 4.3

7. Tila 4.3

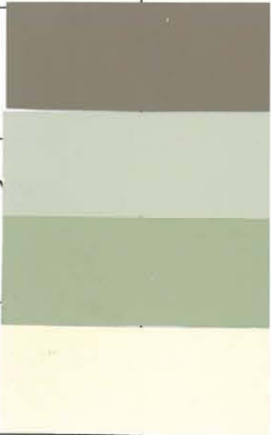
Tila on kärsinyt pahoin tulipalossa ja maalifragmentit ovat huonokuntoisia. Huonetilan sivuseinissä ja päätyseinän pilastereissa on säilynyt fragmentteja ruskeasta ja vihreästä liimamaalista. Liimamaalikäsittelyä ei ole pohjustettu, vaan se on maalattu suoraan rappauspinnalle. Tämän vuoksi maali on heikosti kiinni alustassaan ja oletettavasti tilan päätyseinän liimamaalikäsittely on poistettu ennen öljysilotusta ja öljymaalikäsittelyä.

Päätyseinän rappauspinta on pilastereja lukuun ottamatta tasoitettu paksulla öljysilotteella, jonka päällä on vaalea öljymaalikäsittely. Sama öljymaalikäsittely toistuu myös liimamaalikerrostumien päällä. Seinäpinnat ovat olleet yksivärisiä ja boordirajauksesta ei löytynyt viitteitä.

Liimamaalikäsittely rajautuu katon palkistoon ja tämän rajan yläpuoliselta alueelta ei ole mahdollista silmämääräisesti tutkia maalaus- ja käsittelysävyyä. Fragmentit ovat alkuperäisten (porrashuoneen puoleisten) kattokasettien osalta pahasti tulipalossa tuhoutuneita ja sävyjen silmämääräinen varmentaminen on mahdotonta. Immi Vaartion keväällä 2010 toteuttamassa tutkimuksessa mainitut sävyt voivat olla peräisin kattoremontin ajalta, mikäli katon näkyviin jääneiden osien pintakäsittely on tuolloin kokonaan uusittu.

Seinän värimallit

Kerrostuma	Värisävy / maalityyppi	Viitteellinen NCS-koodi
1.	Ruskea / liimamaali	S 5010-Y50R
2.	Vihreä / liimamaali	S 2010-G50Y tai S3010-G70 ^Y
3.	Vaalea kellertävä / öljymaali	S 1005-Y20R





Näyte / maalityyppi SEINÄPINTA / ÖLJYMAALI NCS S 1005-Y20R	Näytenro
Kohde Hypoteekkiyhdistyksen talo Eteläesplanadi 16, Helsinki	Tila 4.3
Tutkija Entisöinti Pulla Oy Kaisa Miettinen	Pvm 20.7.2010

Väriportaikko tilassa 4.3. Kellertävä sävy on järjestyksessä kolmas pintakäsittelykerrostuma.