

Hypoteekkiyhdistyksentalo  
Eteläesplanadi 16, Helsinki

Väritutkimus

Lopullinen tarkistettu versio

Entisöinti Pulla oy

Immi Vaartio

0407656234

Toukokuu 2010

Toukokuu 2011

# Sisällysluettelo

Johdanto	sivu 2
4.n kerroksen pohjapiirustus jossa tutkitut alueet ja esiinjetetyt fragmentit	sivu 3
4.n kerroksen tutkimus	sivu 4
3.n kerroksen pohjapiirustus jossa tutkitut alueet ja esiinjetetyt fragmentit	sivu 7
3.n kerroksen tutkimus	sivu 8
2.n kerroksen pohjapiirustus jossa tutkitut alueet ja esiinjetetyt fragmentit	sivu 11
2.n kerroksen tutkimus	sivu 12
1.n kerroksen pohjapiirustus jossa tutkitut alueet ja esiinjetetyt fragmentit	sivu 22 ja 23
1. kerroksen tutkimus	sivu 24
Pääportaikon tutkimus	sivu 32
Esiinottojen suojauksista	sivu 33

Kohteen rakennusvuosi 1908, arkkitehti Lars Sonck.

Väritutkimuksen on tilannut Senaattikiinteistöt Museoviraston pyynnöstä.

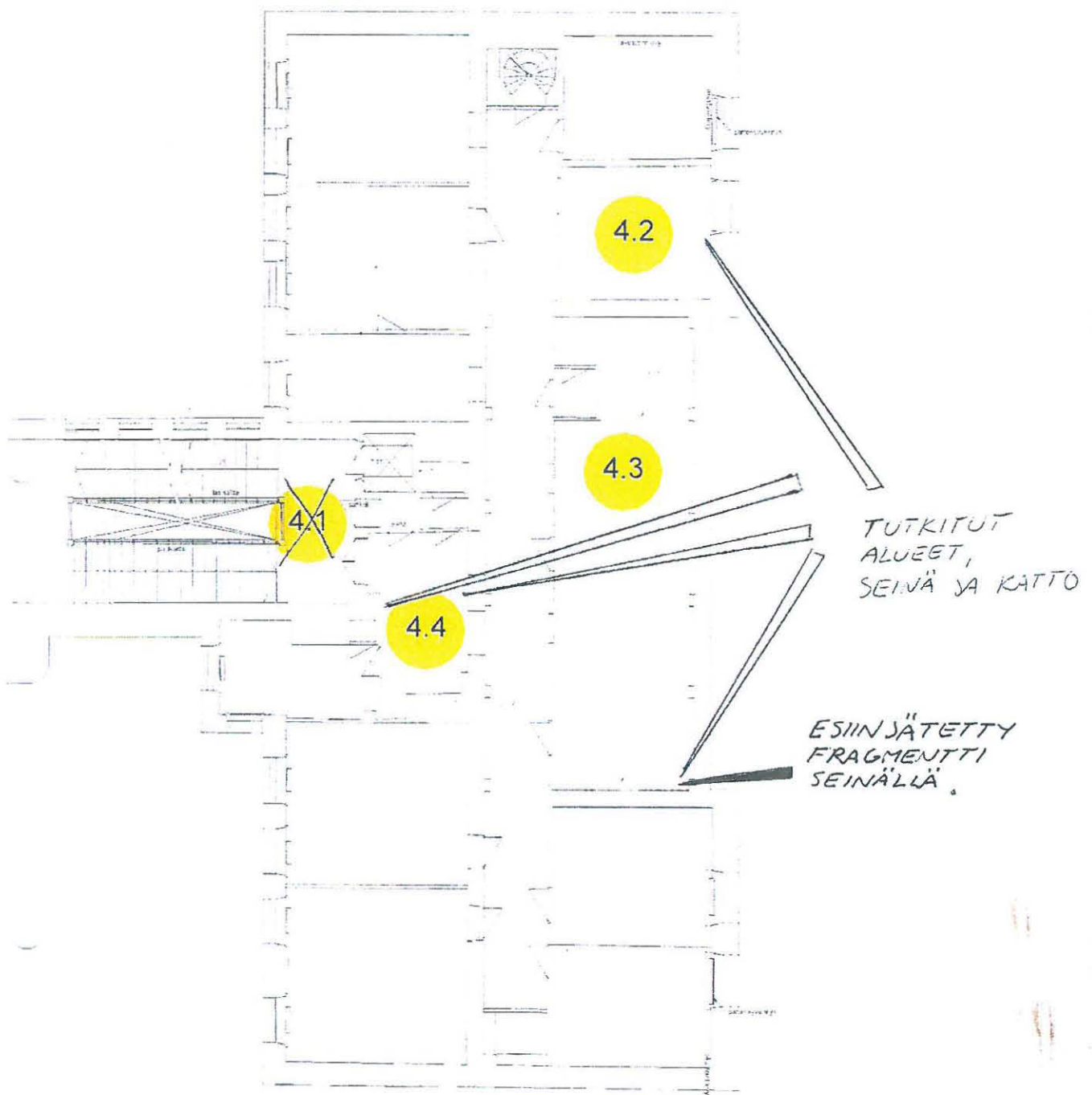
Väritutkimus on tehty riisuttuna versiona kustannussyistä.

Tästä syystä myöskään paikan päällä ei ole tehty värimalleja vaan sävyt on ilmoitettu NCS-värikartan koodeilla.

Koodit ovat vain suuntaa-antavia. Mikäli tiloja halutaan entisöidä, olisi hyvä siinä vaiheessa tehdä itsesävytetty malli esim levyille paikan päällä fragmenttien perusteella.

Tutkimus on tehty maalinpoistoaineella kerros kerrokselta kuorimalla tai kuivana rapsimalla (osa stukkopinnoista).

Osassa tiloja on menty suoraan alkuperäiseen kerrokseen ajan säästämiseksi.



### 4.3 Katto

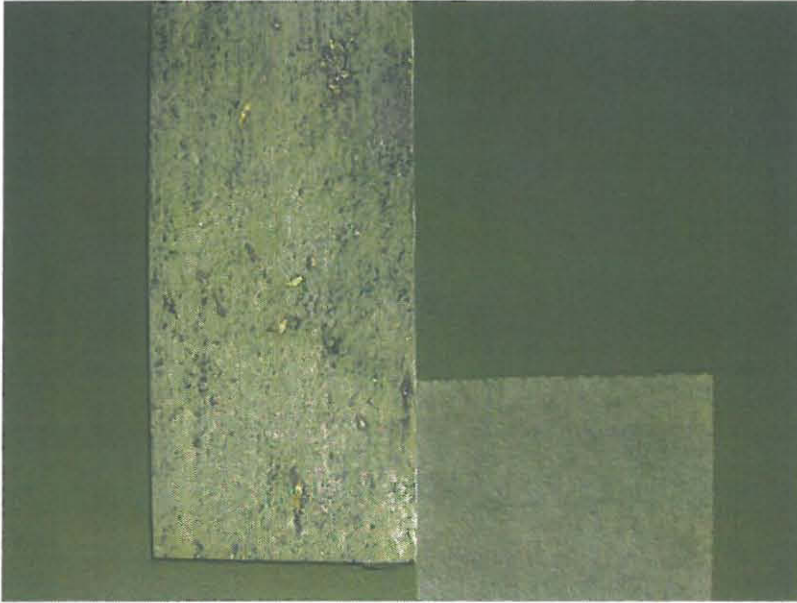
Maalikerrokset pahoin tuhoutuneet tulipalossa.

Kattokaseteissa, rapatuissa palkeissa ja seinän yläosassa ruiskutasotteen alla pari vaaleaa maalikerrosta.

Alimpana vaaleankeltainen öljy- tai alkydimaali NCS S 1010-Y20R.



## 4.3 seinät



Vasemmalla alkuperäinen seinäpinta.  
Oikealla alakulmassa näkyy maalarin tekemä malli  
uudesta seinäpinnasta.

## 4.4 Seinät

Alkuperäisiä kerroksia löytyi puretun hormin tai vastaavan takaa rappausten alta.

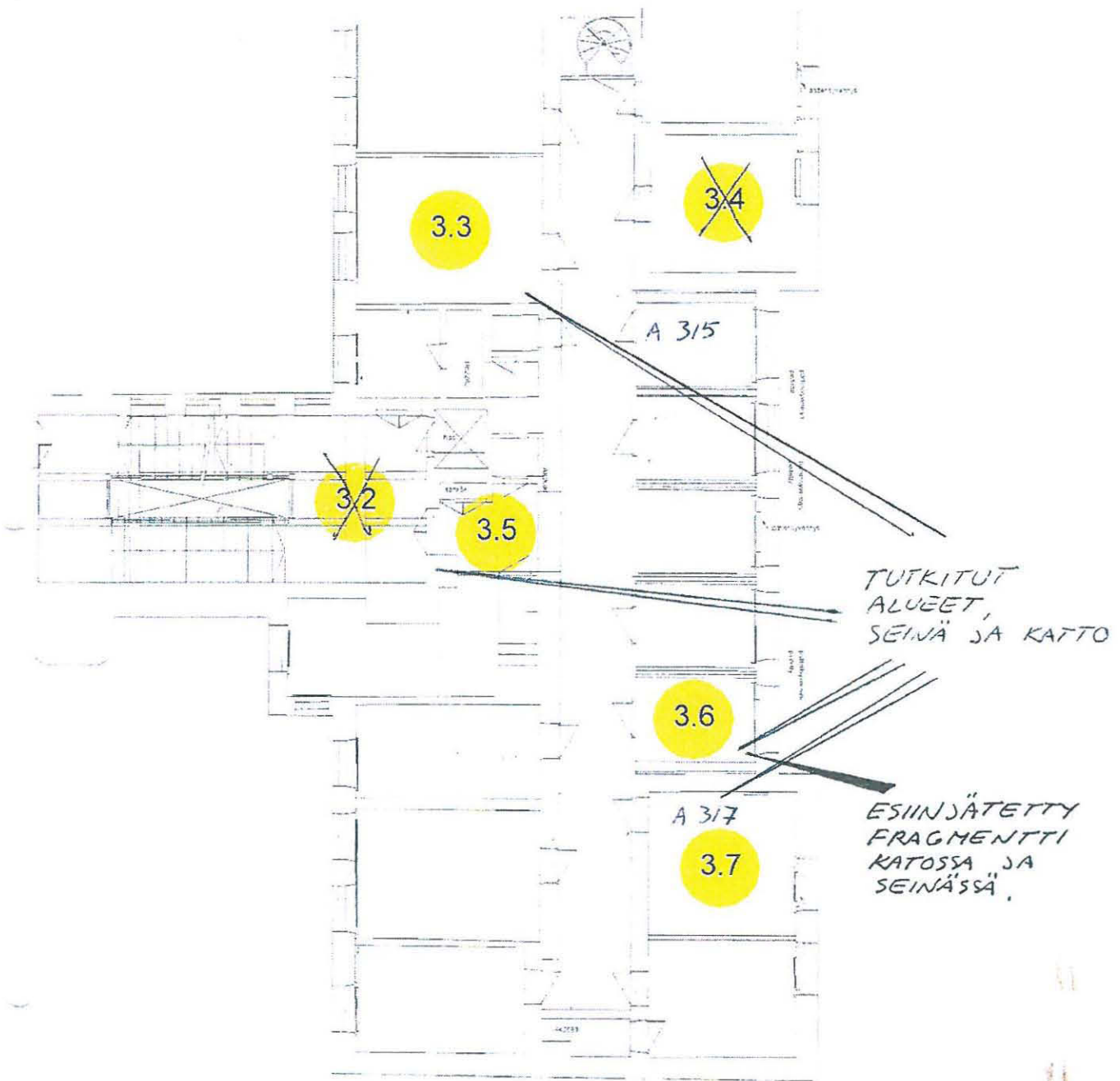
Turkoosin maalikerroksen alla on 6 kerrosta erilaisia kellertäviä maalikerroksia . Näiden alla on vaaleankeltainen maalikerros.



Kuvassa ylimpänä näkyvä vaaleankeltainen kerros on vanhin.



Alkuperäistä kattoa ei enää ole olemassa.





### 3.3 ja 3.7

Huoneissa on samanlaiset kattolistat. Molempien huoneiden alkuperäisväritys näyttää olleen sama. Maalikerrokset pahoin tuhoutuneet.

Kattosävyn ja seinien raja on uudemmissa kerroksissa ollut 50-51 cm kattolistasta alaspäin. Huoneessa 3.3 rappauksen alta löytynyt vanhin väiriraja on 83 cm kattolistasta alaspäin.

Molemmissa huoneissa seinissä rappauksen alla rippeitä vihertävästä liimamaalityyppisestä maalista NCS S 1005-G ja sen alla vanhimpana rippeitä vaaleankeltaisesta liimamaalityyppisestä maalista NCS S 1015-Y20R.

Katoissa noin viiden vaalean maalikerroksen alla vanhimpana on vaaleankeltainen öljy- tai alkydimaali NCS S 0804-Y10R.



Huone 3.7 seinät. kuvassa näkyy toiseksi vanhin vihertävä ja vanhin keltainen maali.



Yleiskuva kattolistoista.

### 3.6

Kattopalkit rappausta, hammaslistat kipsiä.

Maalikerrokset pahoin vaurioituneet.

Katon keskiosan vanhin väri on sävytetty valkoinen

NCS S0603-Y20R. Palkit ja kipsilista vaalean kellertävä

NCS S1015-Y20R.

Seinissä noin 4 maalikerrosta, ruiskutasotetta ja paksu kerros öljykittiä. Öljykittin alla jäänteitä luultavasti tapetista. Epäselvä.



Seinissä alimpana näkyy  
jäänteitä luultavasti  
tapetista.



Yleiskuva

### 3.5

Seinistä alkuperäisiä kerroksia löytyi puretun hormin tai vastaavan takaa rappausten alta.

Toiseksi vanhin kerros sininen NCS S2030-B10G.

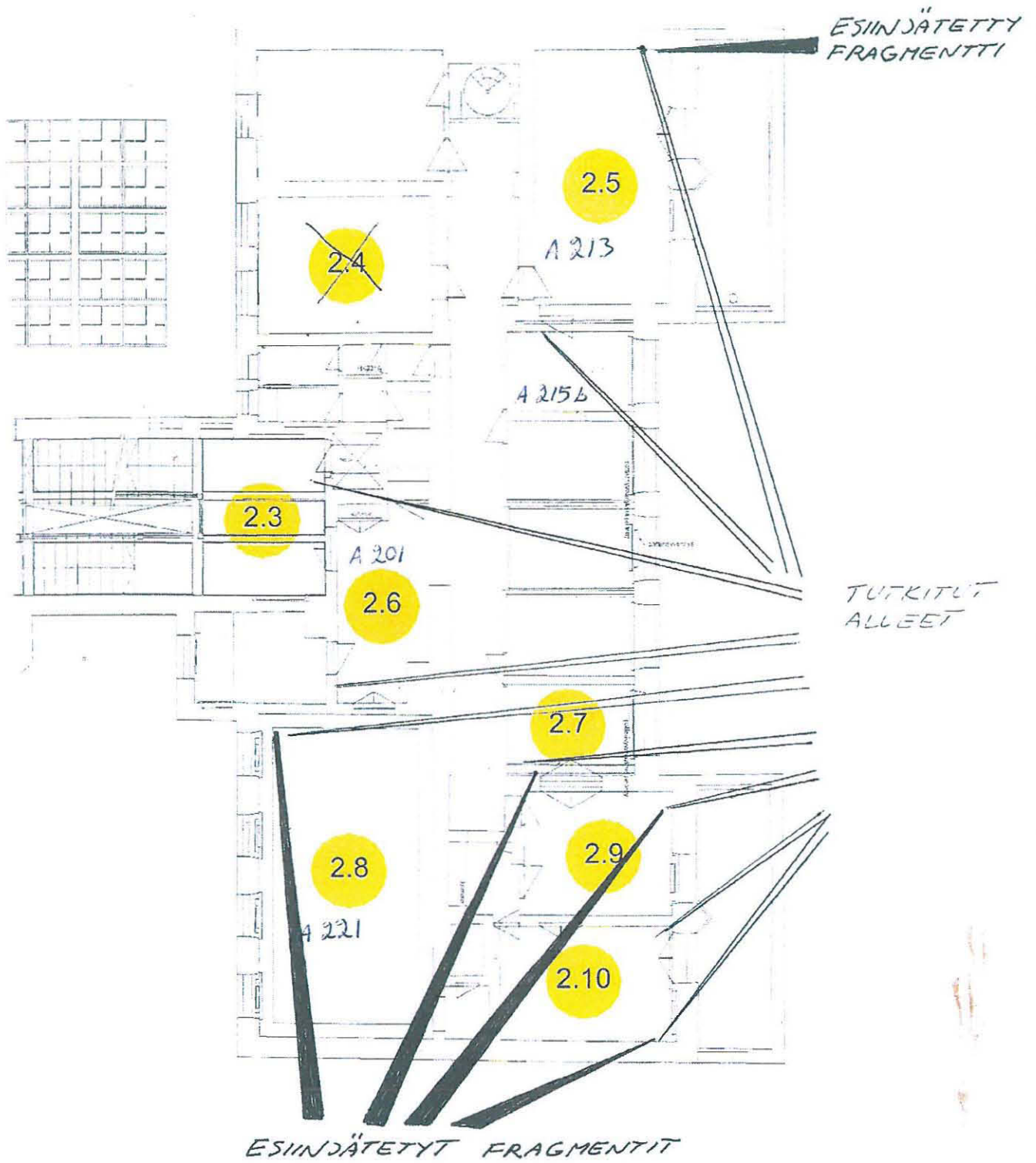
Vanhin kerros epäselvä. Saattaa olla keltainen maali tai stukko.



Kuvassa ylämpänä näkyy seinien keltainen vanhin kerros. Sininen kerros on toiseksi vanhin.



Alkuperäistä kattoa ei ole enää olemassa.



## 2.5

Katto ja rapatut listat:

Vanhin kerros vaaleankeltainen NCS S0804-Y10R.

Seinät kattolistasta alaspäin vihreä NCS S4020-G70Y.

Se että näin tumma väri jatkuu kattolistoihin asti on mielestäni erikoinen ratkaisu mutta kuitenkin selvästi näkyvissä.

Näyttäisi että vihreä pinta on tehty läpivärijätystä laastista tai kipsistä ja vahattu joten kyseessä olisi eräänlainen stukko. Pinnassa on kuitenkin melko voimakas hakkausjälki.



Seinän vanhin vihreä pinta.  
Mahdollinen stukko.



Yleiskuva.  
Kuvassa näkyy että vihreä väri  
jatkuu kattolistoihin asti.

## 2.7

Katto on tutkittu alaslasketun katon alta jossa maalikerroksia on vähemmän kuin muualla. Katon keskiosassa paksun pellavakankaan alla alkuperäisessä kerroksessa näkyy hippusia vaaleanvihertävästä öljymaalista NCS S 0804-G20Y. Saman sävyn hippusia näkyy alimpana myös rapatuissa palkeissa, hammaslistoissa, seinän yläosassa ja rapatussa seinäfriisissä. Valokuvissa näkyvä kellertävä yleissävy on näiden hippusten päällä.



Yleiskuva  
kattolistoista.



Yksityiskohta  
senäfriisistä

## 2.7 seinät

19 cm seinäfriisin alapuolella on 0,5 cm:n paksuinen pykälä joka jossain kohtaa on kitattu umpeen mutta jossain kohtaa on vielä näkyvissä.

Seinän alaosa pykälästä alaspäin on kellanruskeaa stukkoa jossa on hento sienitöppäyskuvio. Stukko ulottuu 219 cm:n korkeudelle lattiasta. Yleissävy NCS S 2020-Y20R.



Kuvassa näkyvää viivan näköistä tummentumaa ei näy muualla.



Yksityiskohta. Stukosta saa erittäin helposti maalinpoistoaineella avattua isommankin alueen fragmentiksi. Vanha vaha kiillottuu myös helposti.

## 2.6 seinät ja katto

Vanhin kerros katossa, rapatuissa listoissa ja seinän yläosassa vaaleankeltainen öljymaali NCS S1015-Y10R.

Vanhin kerros seinän alaosassa 176 cm:n korkeudelle lattiasta kellanruskeaa stukkkoa. Stukko on samaa kuin huoneessa 2.7.



Yksityiskohta  
katosta





## 2.9 seinät ja katto

Katossa ja rapatuissa listoissa ei jäljellä alkuperäisiä kerroksia tutkitussa kohdassa.

Kaareva holkka ja seinän yläosa 245 cm:n korkeudelle lattiasta kellanvaalea öljymaali NCS S0804-Y10R.

Seinällä rappauksen ja öljykitin alla vanhimpana näyttäisi olleen tapetti tai kangas. Seinän kulmissa jäänteitä kankaisesta reunanauhasta tai vastaavasta. Epäselvä.



Yleiskuva

## 2.10 katto ja seinät

Vanhin värisävy katossa vaalea keltainen NCS S0804-Y10R.

Vanhin värisävy holkassa aja rapatussa friisissä  
kellertävä NCS S1010-Y20R.

Vanhin värisävy seinissä vaalea keltainen NCS S1010-Y10R.  
Epäselvä.



Yleiskuva

## 2.8

Katto ja holkkalistat pahoin vaurioituneet.

Holkassa toiseksi vanhimpana vihertävä liimamaalityyppinen maali  
NCS S3010-Y10R.

Alimpana näkyy jäänteitä vaaleankeltaisesta öljymaalista  
NCS S0804-Y30R.



Yleiskuva  
huoneesta

## 2.8 seinät

Ylemmät seinäpeilit eli kullattujen kranssien väliset alueet:

Kerrokset uusimmasta vanhimpaan:

- nykyinen marjapuuron punainen maali
  - paksu pellavakangas joka on kokonaan kullattu siirtokullalla
  - lyöntimetalli maalatulla vaalealla pohjalla. Kuvassa näkyvä vihreä on hapettumaa ja tumma ruskea liimajäänteitä päällä olleesta pellavakankaasta
  - vaalea alkydi tai öljymaali. Saattaa olla pohjamaali
  - punaruskea yksivärinen stukko, yleissävy NCS S3030-Y40R. Sävy on haettu sopimaan pähkinäpuisiin paneeleihin kuten Pentti Pietarila on aiemmin todennut. (Dokumentti vuodelta 1976)
- Tutkituissa kohdissa stukon vahapinta on vaurioitunut, väri on aiemmin ollut todennäköisesti syvempi ja tummempi. Paremman käsityksen väristä saa kastelemalla stukon pintaa vedellä.
- rappaus

Alemmat seinäpeilit:

Osa alemmista isoista peileistä on levytetty, näissä on ollut maalauksia jotka on nyt poistettu. Kapeat peilit on rapattu. Vanhin kerros punaruskea stukko kuten yläpeileissä. Tutkimus on tehty oikeanpuoleisen ikkunan vierestä nurkasta.

Arkkitehdin pyynnöstä tarkistettu yksi isoista peileistä (ikkunan vastainen seinä, vasen peili). Tästä löytyi samat käsittelyt kun kapeammista peileistä, alimpana punaruskea stukko.



Yläpeilit 2.8



Siirtokullattu kerros



Lyöntimetallikerros



Kaikki kerrokset. Alinna stukka

# Alapeilit 2.8

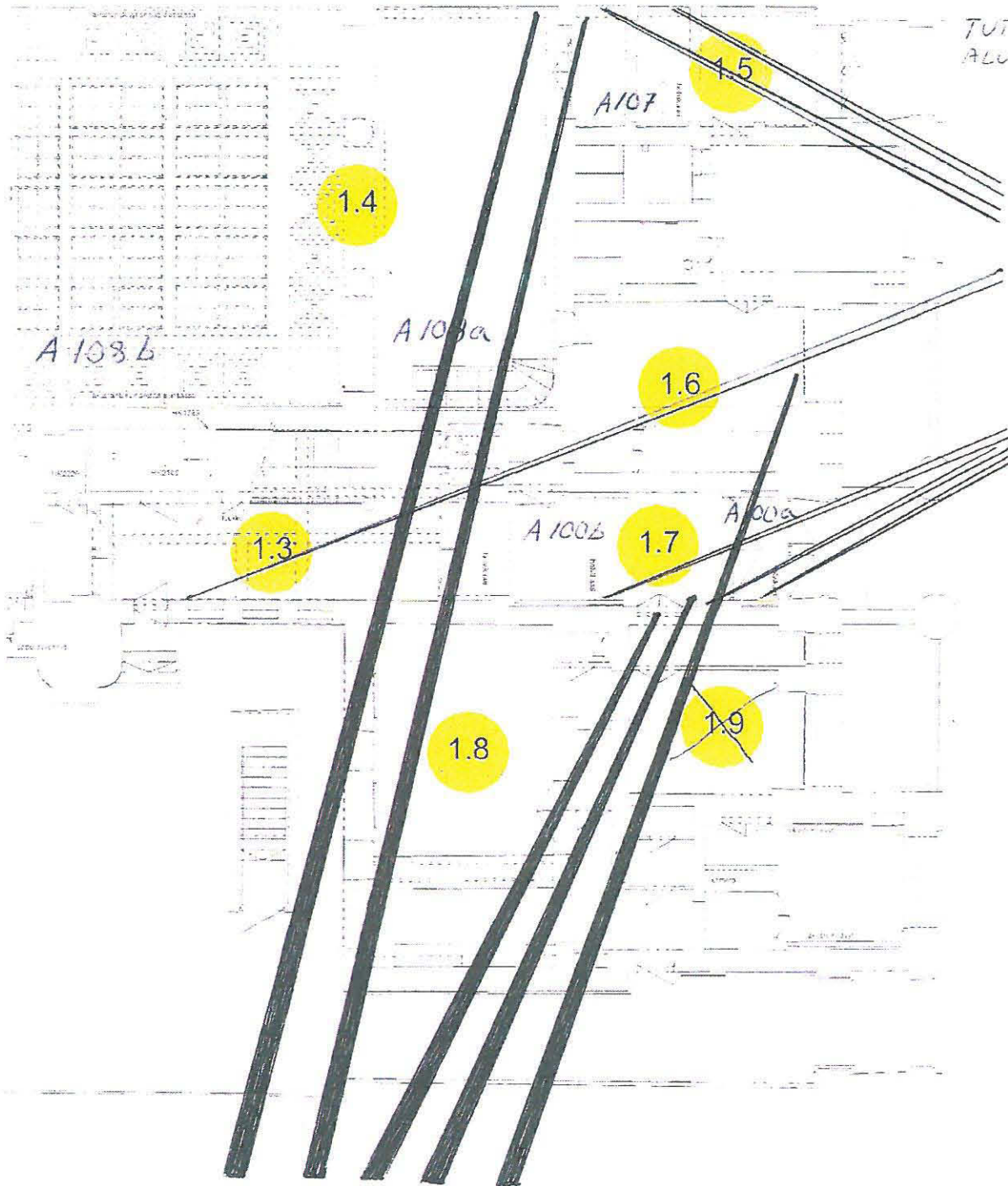


Yleiskuva



Kaikki kerrokset.  
Alinna stukko

TUTKITUT  
ALUEET

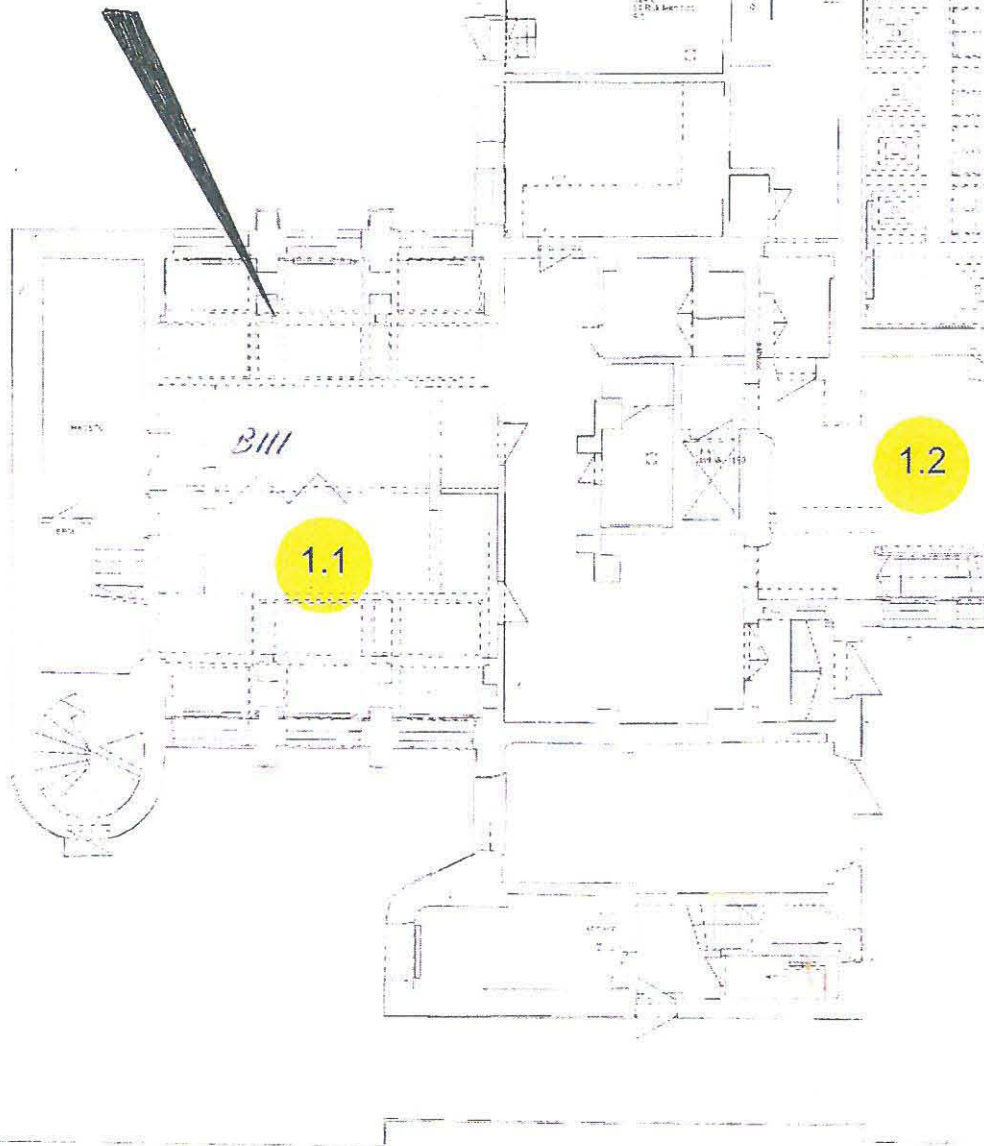


ESIINJÄTETYT  
FRAGMENTIT

1

1. krs / pintakartoitus • 1. krs 1:150 • 30.11.2009 • ARKKITEHTITOIMISTO A-KONSULTIT OY

ESIINJÄTETTY  
FRAGMENTTI  
PYLVÄÄN YLÄOSASSA





## 1.5 eteinen

Holvikatto:

Toukokuussa tehdyissä lisätutkimuksissa selvisi seuraavaa:

rappauksen päällä oleva kerros on vaaleankeltainen ohuesti maalattu öljymaalityyppinen maali joka todennäköisesti on pohjamaali.

Sen päällä näkyy rippeitä keltaisesta liimamaalista NCS S1010-Y20R.

Liimamaali on pudonnut tai pudotettu lähes täysin pois joten tulkinta on vaikeaa mutta tulkitsen tämän kuitenkin alkuperäiseksi kerrokseksi.

Viitteitä kahden värin käytöstä ei löydy.

Holvikaton sileät kaaret ja ulko-oven leveä smyykikaari: yksivärinen valkoinen stukko NCS S0603-Y20R. Todennäköisesti ollut valkoisempi ja puhtaampi.

Seinän alaosat eli paneeliosat:

okrankeltainen stukko jossa tummempi kellanruskea sienitöpötys.

Yleissävy NCS S1040-Y20R.

Stukkopintaa ei ole jaettu peileihin.

Keltainen stukko on erittäin helppo saada maalinpoistoaineella esiin.

Varsinkin erottajanpuoleiset peilit vaikuttavat niin ehjiltä että suosittelen jopa niiden esiinottoa kokonaan. Vanhan vahan pystyy myös helposti kiillottamaan uudestaan.

Seinän alaosien toiseksi vanhin kerros on tumman vihertävä maali NCS S4020-G.

## 1.5 eteinen



Holvikaaren  
alkuperäinen pinta



Paneelien  
stukko



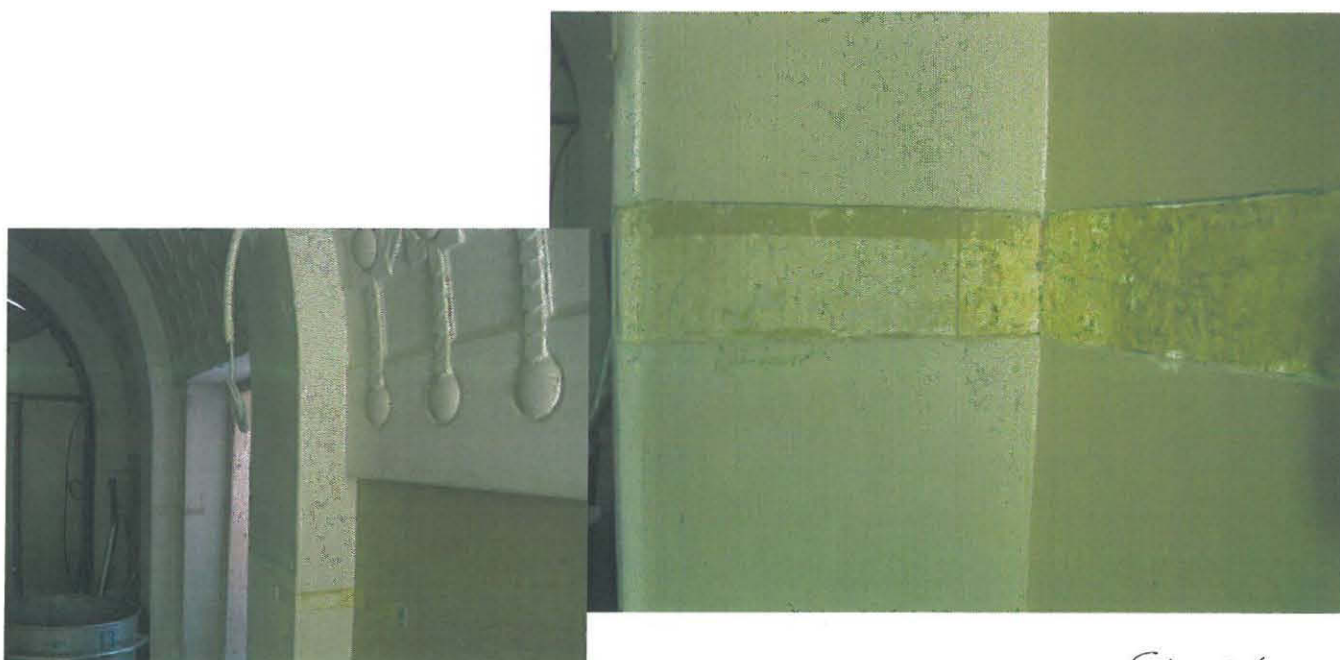
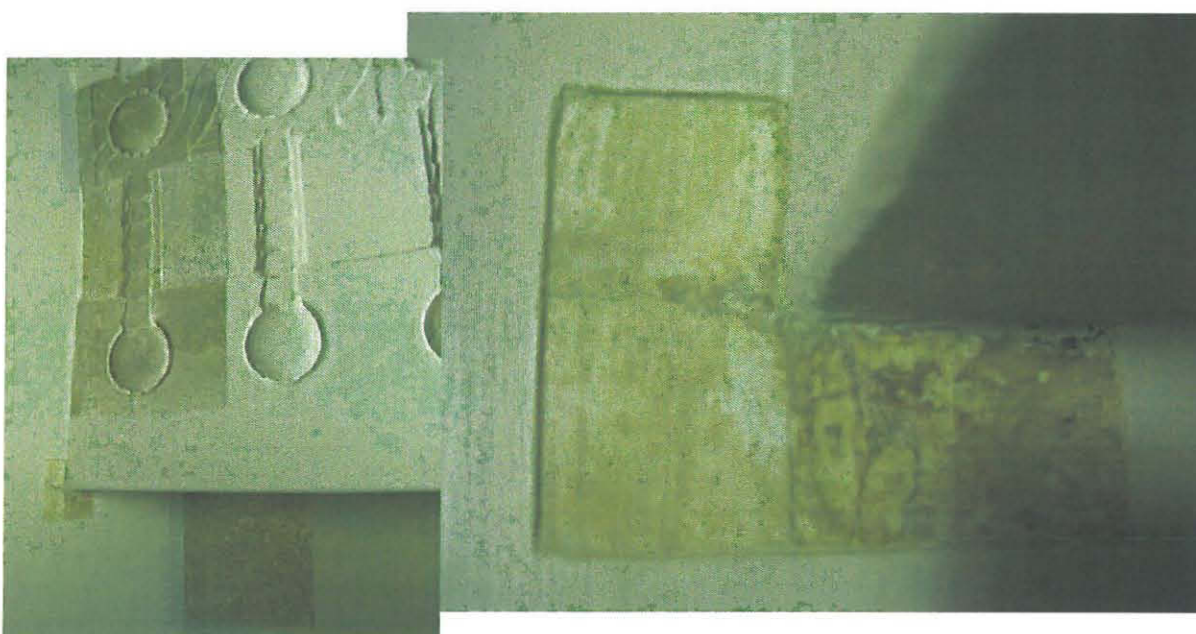
Katon sileät kaaret,  
valkoinen stukko

## 1.5 eteinen

Täsmennyksiä stukkopaneelin rajauksiin:

Yläkuviissa erottajan puoleisissa seinissä stukko jatkuu syvennyksen reunaan asti jossa se rajottuu valkoiseen stukkoon.

Alakuviissa kauppatorin puoleisissa seinissä stukko jatkuu pari cm sileän kaaren puolelle eli holvin kantin verran.



## 1.7 pääportaan vestipyöly

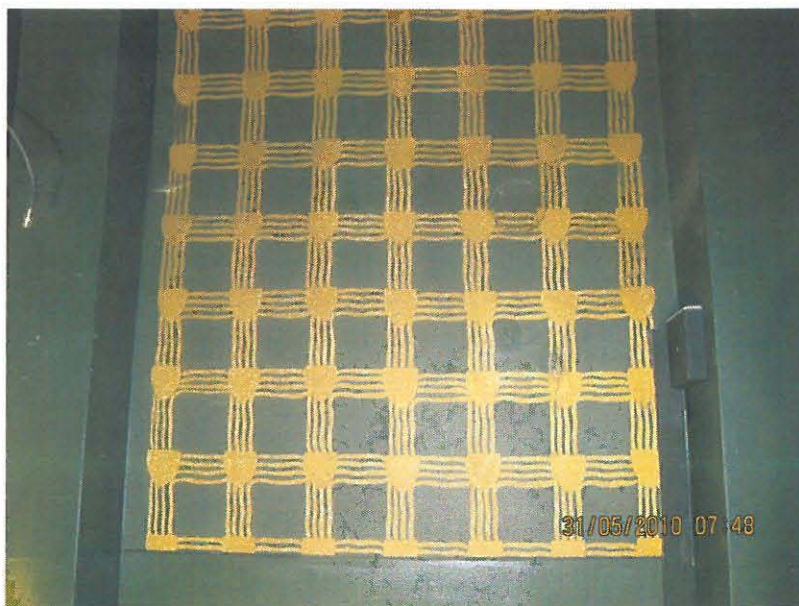
Tuulikaappi:

Nykyinen kultaristikokoristelu vihreällä pohjalla löytyy myös alkuperäisestä kerroksesta, vuonna 2008 tehty dokumentti ei siis pidä tältä osin paikkaansa. Itse kultausta näkyy vain neliösentin kokoinen pala mutta aaltokuvio näkyy selvästi raitoina tutkituissa kohdissa. Kulta on todennäköisesti lyöntimetallia ja vihreä pinta vaikuttaa stukolta, jonka vahapinta selittäisi sen että kulta ei ole siinä pysynyt.

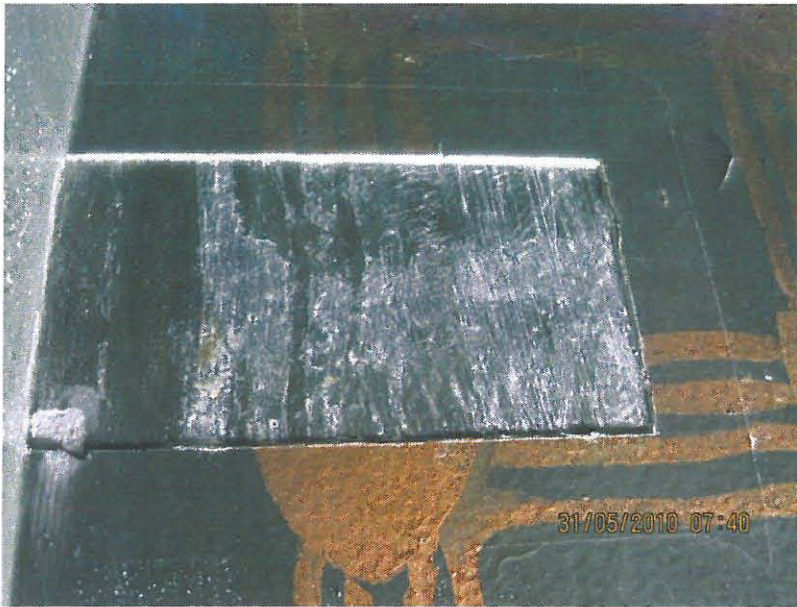
Raidat näyttävät myös leveämmiltä kuin nykyään. Myös ulko-oven smyykissä on raitoja. Kannattaisi lisätutkimuksin varmistaa onko smyykissä kenties erilainen kultakuvio ja tarkistaa muutenkin vastaako alkuperäinen kuvio nykyisin esillä olevaa.

Tuulikaapissa kultaverkko on mennyt alas asti, ei paneelia kuten nykyisin.

Vihreän pohjan yleissävy NCS S8010-G30Y tai NCS S8010-G50Y.



Nykyinen kultaverkkokoristelu



Tuulikaapin seinää.  
Kultaa näkyy vasemmalla  
alhaalla.

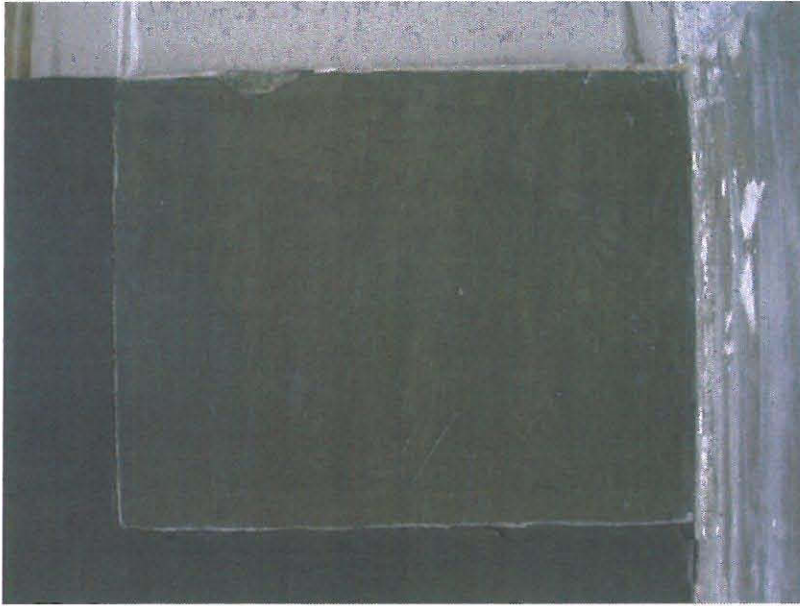


Ulko-oven smyyki.  
Koristelu näkyy  
raitoina? Kannattaa  
tarkistaa.



Alkuperäinen koristelu  
näkyy raitoina.

## 1.7 pääportaan vestipyylit



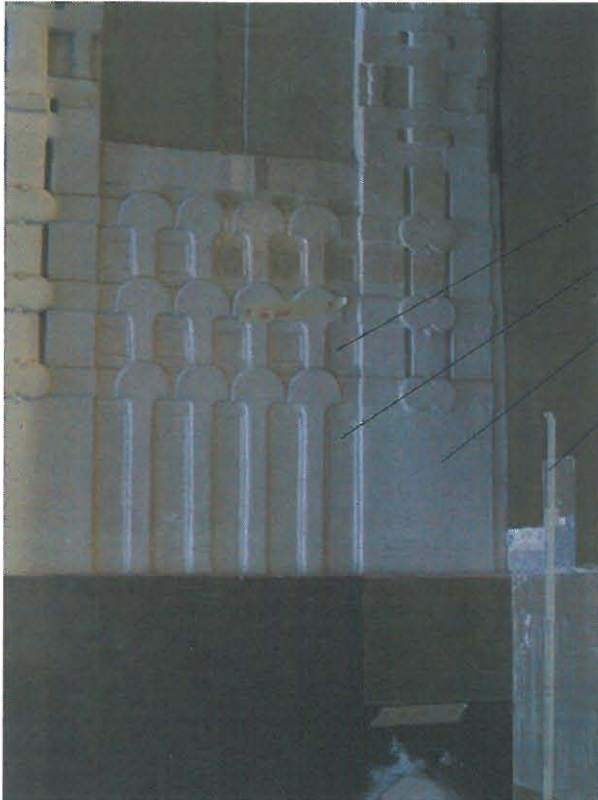
Paneelin vihreä stukko



Vasemmalla näkyvä smyyki on vestipyylin puolella.  
Se on samaa tummanvihreää kuin tuulikaappi.  
Oikealla vestipyylin vihertävä stukkopaneeli.  
Paneelin rajaus näkyy kuvassa. Keskellä näkyvä vaalea alue on sähköraila.

## 1.7 pääportaan vestipyylit

Lisätutkimuksissa toukokuussa 2011 holvikaton osalta selvisi seuraavaa: katto on maalattu kahdella värillä, syvemmillä olevat pinnat tummemmalla vihreällä NCS S2010-G90Y tai NCS S2010-Y. Korkokuvat on maalattu vaalealla NCS S1005-Y40R (Y50R, Y60R).



Myös vihreitä pintoja



Yksityiskohta

## 1.7 pääportaan vestipyylä

Tilaan 117 johtava vanha oviaukko avattiin tämän remontin yhteydessä. Ylämyykissä olleen lampunkuvun alta paljastui alue jota ei koskaan ole maalattu yli. Aluetta suurennettiin hieman ja se jätettiin fragmentiksi.



Keskellä näkyvän pyöreän alueen päällä on ollut lampunkupu.



## 1.3 pääportaikko

Tutkituista kohdista ei löytynyt alkuperäisiä kerroksia. Myöskään silmämääräisesti tarkasteltuna missään kohdassa ei näkynyt esim alkuperäisiä kipsilistoja. Pinnat ja listat ovat luultavasti tuhoutuneet portaassa olleen tulipalon yhteydessä.

Kattojen ja seinien listat olivat sinistä kipsiä ja niiden päällä on vain pari kerrosta maalia.

## Esiinottojen suojauksista:

Toukokuussa 2011 pidettiin katselmus arkkitehdin ja museoviraston edustajan kanssa, jossa päätettiin mitkä fragmenteista jätetään esiin ja siistitään ja mitkä suojataan.

Koska tutkimus aloitettiin jo toukokuussa 2010, on vuoden aikana työmaalla osa fragmenteista ehditty jo kitata umpeen. Tämä ei sinänsä vahingoita fragmentteja koska ne on luultavasti kitattu vesiohenteisella tasotteella joka on poistettavissa.

Tilassa 2.7 on poistettu kipsilistan yläpuoliset alkuperäiset pinnat kokonaan remontin aikana. (Sivu 14).

Tilassa 2.6 samoin fragmentin yläosa on hakattu jostain syystä pois (sivu 15).

Aiemmin ylikitatut fragmentit, nyt suojatut sekä esille jätetyt on merkattu dokumentin pohjapiirrustuksiin.

Suojauksissa on käytetty vesiohenteista tasotetta.

Toukokuussa 2011 tehtiin myös uusia esiinottoja molemmissa vestipyyleissä jotta fragmentit saataisiin loogisempaan kohtaan.

Tällöin löytyi uusia värisävyjä molemmista holvikatoista.

Nämä on korjattu tähän lopulliseen versioon.