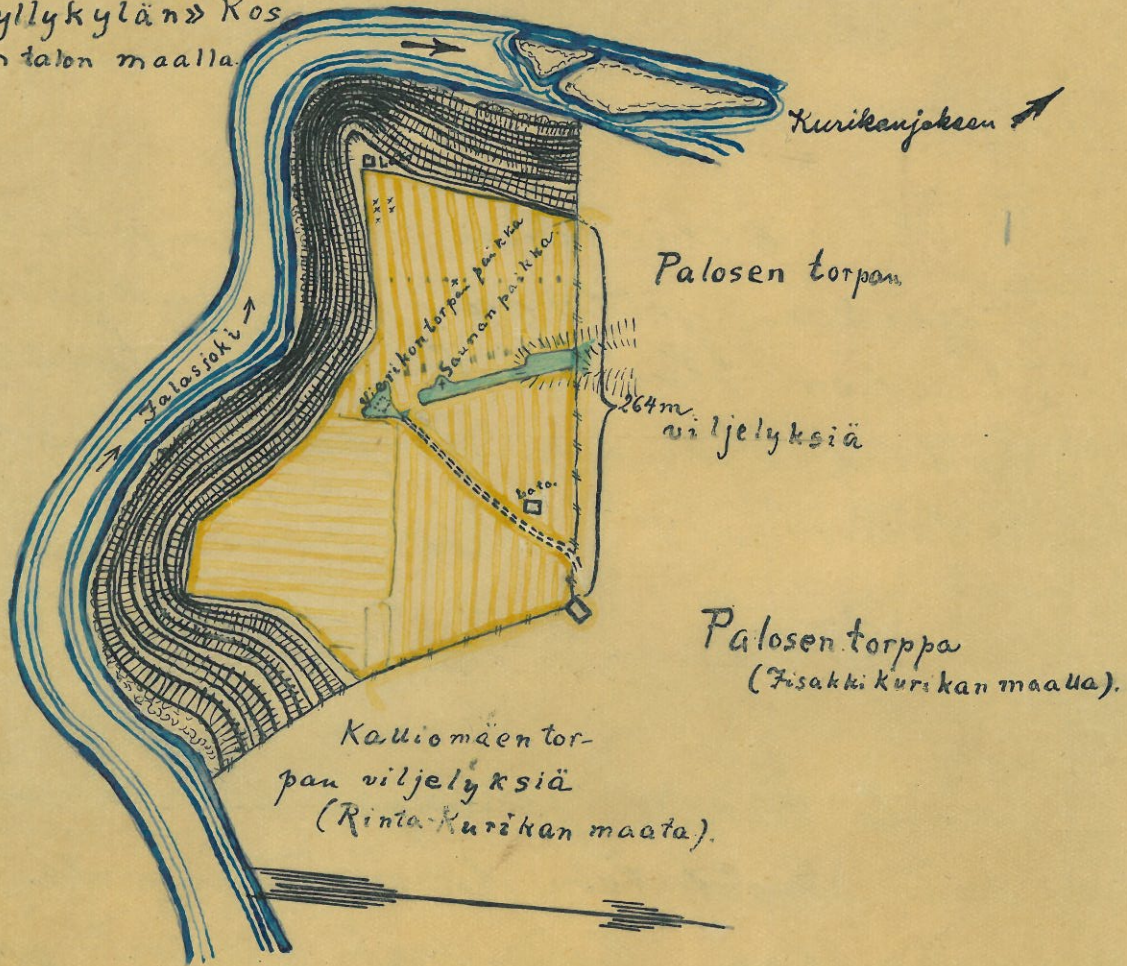


Kivikautinen asuinpaikka  
 Kurikan pitäjän Myllykylässä  
 Kosken talon Vierikon palstalla  
 (entisen Vierikon torpan pellona).  
 Satak. M. 8066-68 ja H. M. 1. 7114:1-7.  
 Foto: A. R. 1916.

Täältä tavattiin Sperringin saviantampaloja  
 Espoosta muistuttava saviantampala viittaa  
 asuinpaikkaan, kuten myös gressolta joimina-  
 mi löydät (M. 7114). Saviantian löytäjä Fi-  
 sakkii Vierikko oli muuttanut <sup>n. 30 v. sitten</sup> (Kaukajoen),  
 jossa aruu Pöntäneen kylänsä (Pöntänper-  
 ränsä), joten löytökohdasta ei saatu tarkempaa  
 tietoa. Kosken talon vanha isäntä tiesi kuitenkin  
 kerron, että hän oli löytänyt esineet torpan  
 jalkamaan reunasta, saunan takaa, juuri järvi-  
 törmän päältä. Maaperä on <sup>hieno</sup> liejapöykäntä,  
 ylempänä ja <sup>myös</sup> n. 10 m korkeilla <sup>(korkeammilla)</sup> rautatörmillä on  
 saveakin. Torppa on Jalasjoen jylhien rannalla,  
 Pitkäkorven omistajan koudalla, n. 2 km järvi-  
 kaarista ylöspäin ja n. 3/4 km Pitkämäen luoman  
 suusta. Myllykylä kuuluu virallisesti Kurikan  
 kylään (Pinta-Vähä-Kurikkaa). Koopistat tuloksettomia,  
 Vrt. J. M. 1918, s. 21. K. Takamaa. Laine Euroasent.



N.s. Vierikon palsta  
Kurikan pitäjän  
«Myllykylän» Kos-  
ken talon maalla.

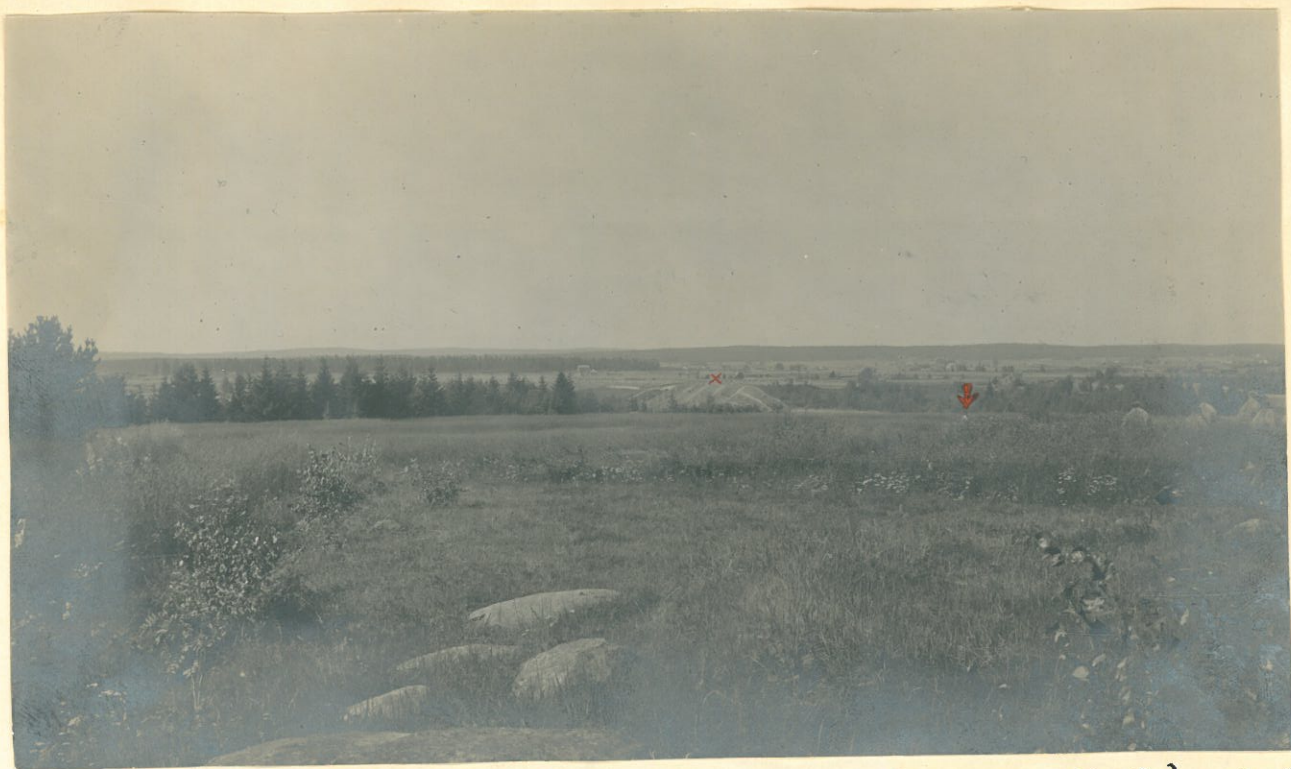


Palosen torppa  
(Fisakki Kurikan maalla).

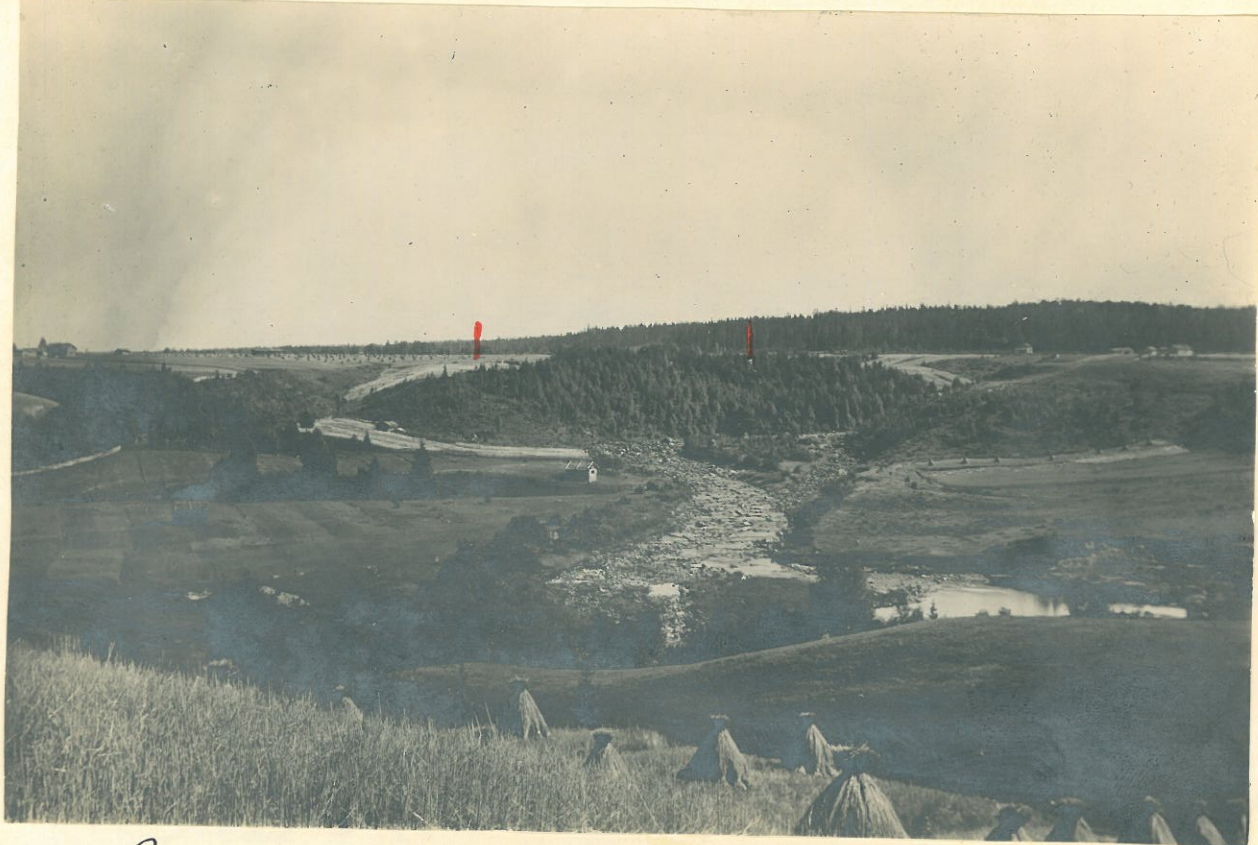
Kalliomäen torppa viljelyksiä  
(Rinta-Kurikan maata).

Kurikka.  
Kivikautinen asuin-  
paikka «Myllykylässä»  
Kosken talon n.s. Vierikon  
palstalla. Kartan  
piirsi talon karttojen  
mukaan A.Es. 1916.





Löytopellat (m. s. saunantaus pellot) ulottuvat oikealta lyhyteistä alas päin järkitörmällä kasvavaan metsän rajaan ja vasemmalle kuvan reunaan. Poika seisoo vierikön torpan entisen saunan paikalla (Siinä puuaines muoli). Valokuva otettu V:n torpan sijalta (vrt. vas. puol. sivulla olevaa karttaa) luodetta kahti.



Suvento m.  
38,03 m gmp.

Löytopaikka Jalasjoen Nausi pesonelta (ylempänä olevassa kuvassa näkyvästä korkeasta järkitörmältä - punasella ristillä merkityltä) kaakkoa kahti kuvattuna. Löytopelto rankeaa punaisten viivain väliin. Närimäisenä vasemmalla Palosen torppa, oikealla eräs Jalasjoen länsipuolella joen mutkan kädellä oleva torppa.



Löytöpaikan alla oleva savanto on m. 38,03 m y.m.p.:n  
Siltä alkaen Pithakaskessa on putousta vähän yli 42 m,  
Kosken yläpuolella oleva savanto on 80,84 m y. m.p.:n.  
Vierikon löytöpaikalla lienee vähintään Finon ylempään  
savannon tasolla. (Lyytjösen profiilista v. 1930).