

# ARKEOLOGISEN KOHTEEN TARKASTUS

--	--	--

## Tunnistetiedot

Kunta: HAMINA Inventointinumero: \_\_\_\_\_  
 Alue: Reitkalli Luokka: II  
 Nimi: Ämmänsuonmäki Ajoitus: historiallinen aika  
 Kohteen laji: kivirakenne Lukumäärä: 1  
 Kohteesta muita kortteja \_\_\_\_\_ kpl (ks. täyttöohjeet)  
 Tarkastaja: Marita Kykyri Tarkastusaika 11.9. 2012

## Sijaintitiedot

Peruskartta 304202 REITKALLI Pinta-ala n. 30 m<sup>2</sup>  
 x = pkoo 6721 548-571 y = ikoo 3506 757-763 z = 30-35 m.m.p.y.  
 Suunta ja etäisyys kirkosta: n. 5,5 km Haminan ev.lut. kirkosta suuntaan NW

## Hoito ja kunto (ks. täyttöohjeet)

A  B  C  D  E  F  G

## Tila ja omistaja (ks. täyttöohjeet)

Kylä/kaupunginosa Reitkalli 407  
 Tila/Rno/Nimi Tuosveri  
 tai Kortteli/tontti/palsta 6:13  
 Omistaja: Ramula Petri ja Vesa Puhelin: ---  
 Osoite: Makasiinintie 37 (RM) ja 57 (VR) Postitmp: 49510 Husula  
 Kiinteistötunnus 

75	407	6	13
----	-----	---	----

 vuokrattu, ks huomautukset  
 Lisää kiinteistöjä \_\_\_\_\_ kpl

**Aiemmat tiedot:** ei aiempia tietoja.

**Aiemmat löydöt:** ei aiempia löytöjä.

**Tarkastuslöydöt:** -

# TARKASTUSKERTOMUS

## Liitteet:

kartat ote peruskartasta 3042 02, jolle kohde on merkitty.

muut liitteet: kuvaliite 1-2, kuvat 1- 4.

negatiivit: -

digikuvat: KyM Marita Kykyri

**Tarkastuksen aihe:** Suomen merimuseo museomestari Juha Puustisen (p: 040-1286492) ilmoitus kohteesta.

**Kohteen kuvaus:** Ämmänsuonmäen (Sopenvuoren) lounaisrinteeseen, sen keski- ja alaosaan, suuntaan NNW-SSE koottu muurimainen kivrakenne. Rakenne on tehty kivikkoiseen rinteeseen kahden pystysuoran kalliojyrkänteen välimaastoon kylmämuuraamalla, ts. ilman sideainetta. Kivirakenteen pituus on noin 30 m, sen leveys vaihtelee välillä 1-1,2 m ja korkeus pääasiallisesti välillä 60-100 cm.

Ylärinteessä muurimainen rakenne yhtyi mäen paljaaseen kalliopintaan ja alapäästään se päättyi isoon kivilohkareeseen (150x100x130 cm). Kivirakenteessa oli käytetty hyväksi mäenrinteessä luontaisesti esiintyviä erikokoisia maakiviä, joiden väliin oli ladottu pyöreäpintaisia ja lohkokiviä 3-5 päällekkäiseen kerrokseen. Rakennekivien koko vaihteli 20x20 cm:stä aina 100x50-70x40-50 cm:n kokoiisiin kiviin. Näiden välisiin rakoihin oli laitettu tilkkeeksi myös pienempikokoista kiveä. Suurin rakenteessa käytetty kivi oli kooltaan peräti 200x150x120 cm. Korkeimmillaan muurimainen kivilatomus oli rinteän alaosassa.

Kivirakenteen kivet olivat jäkälän ja sammalkerroksen peitossa. Näiden lisäksi rakenteen päällä ja sivustalla kasvoi kuusia.

**Ympäristö ja maasto:** (vesistö, vesistökoodi, rakennukset, tiet, sorakuopat jne)  
Summajoki virtaa kohteesta noin 1 km:n päässä lännessä ja Husulanjoki  
n. 1,5 km:n päässä idässä. Kivirakenteen eteläpuolitse kulkee kapea polku,  
joka yhtyy paikalla sijaitsevaan Ruissalo-Uuperi -ulkoilureittiin.

Rinne, jossa kivirakenne sijaitsee kasvaa kuusta, pihlajaa ja leppää.  
Rinteen juurella, jossa maaperä on kosteampaa kasvaa myös nuorta koivua  
ja ruohoa.

**Laajuuden arviointiperuste:** maan päälle näkyvät rakenteet.

**Luokitusehdotus perusteluineen:** II.

**Ehdotus suoja-alueeksi:** -

**Havaintomahdollisuudet:** kohtalaiset. Kivirakenne on osittain ympäröivän puuston ja  
aluskasvillisuuden peitossa.

**Opas:** museomestari Juha Puustinen.

**Rauhoitustoimenpiteet maastossa:** -

**Tiedossa olevat maankäyttösuunnitelmat, kiireellisyys:** ei ole tiedossa.

**Lähilöytöjä:** vajaan km:n päässä kohteesta luoteeseen sijaitsee Reitkallin  
(Bredskallaby/Bässeby) Viikarin historiallinen kyläpaikka (mj-rekisteri no:  
1000008253) ja noin km:n päässä idässä II maailmansodan aikainen  
Hamina-Taavetti -linja puolustuslaitteineen.

\*\*\*\*\*

## Selostus jätetty

13.11.2012

Kotka

Aika

Paikka

Allekirjoitus



**Jatkotoimenpiteitä:** -

**Huomautuksia** (esim. perimätieto) **ja lisäyksiä:** On mahdollista että tarkastettu kohde liittyy toisen maailmansodan aikaiseen Hamina-Taavetti - puolustuslinjaan, jolloin kyseessä olisi linjaan liittyvä takavarustus.

Maastokäyntiin osallistui oppaana toimineen J. Puustisen ja allekirjoittaneen lisäksi myös aiemmin Museoviraston tutkijana työskennellyt Ilkka Kaskinen.

Kohteen koordinaatit on määritetty GPS-paikantimella (Garmin GPSMAP 60CS). Laitteen ilmoittama tarkkuus ± 3 m (SSE-pää) - ± 7 m (NNW-pää).

## **Täyttöohjeita:**

### **Tunnistetiedot**

Mikäli kohteen alueella on useampia muinaisjäännöslajeja (esim. asuinpaikka ja röykkiöitä), täytä samalla nimellä ja inventointinumerolla useampi kortti

### **Hoito ja kunto**

**A. Kunto:** 1=koskematon, 2=tutkittu osittain, 3=tutkittu kokonaan, 4=tuhoutunut osittain, 5=tuhoutunut kokonaan, 6=tutkittu ja tuhoutunut osittain, 7=tutkittu ja tuhoutunut kokonaan

**B. Alkuperäisyys:** 1=täysin alkuperäinen, 2=entisöity osittain, 3=entisöity kokonaan 4=siirretty alkuperäiseltä paikaltaan

**C. Hoitotarve:** 1=vaatii entistämistä, 2=vaatii kunnostamista, 3=vaatii puhdistamista tai esiin kaivamista, 4=vaatii tuki- tai suojarakenteita, 5=vaatii tutkimuksia tuhoutumisen estämiseksi, 6=vaatii jatkuvaa hoitoa, 7=ei vaadi hoitotoimenpiteitä

**D. Hoitotilanne:** 1=peruskunnostettu, 2=tuettu rakentein, 3=pidetään puhtaana

**E. Rajaustarkkuus:** 1=rajattu arvion pohjalta, 2=rajattu osittaisella koekaivauksella, 3=rajattu kokonaan epävarmasti koekaivauksin, 4=rajattu kokonaan luotettavin koekaivauksi, 5=rajattu näkyvien rakenteiden perusteella

**F. Vahvistustapa:** 1=rajattu vain muinaisjäännös, 2=rajattu vain suoja-alue, 3=rajattu sekä muinaisjäännös että suoja-alue

**G. Maastomerkintä:** 1=kuparitaulu, 2=kertova taulu, 3=paalurajaus ilman taulua, 4=paalurajaus ja taulu, 5=aitaus ja taulu, 6=rakennus ympärillä ja taulu

### **Tila ja omistaja**

Mikäli kohde on useamman kylän tai kunnan alueella, TÄYTÄ LISÄKORTTI



Kuva 1: Kivirakennetta rinteän yläosassa. NW. Kuva: KyM/M. Kykyri.



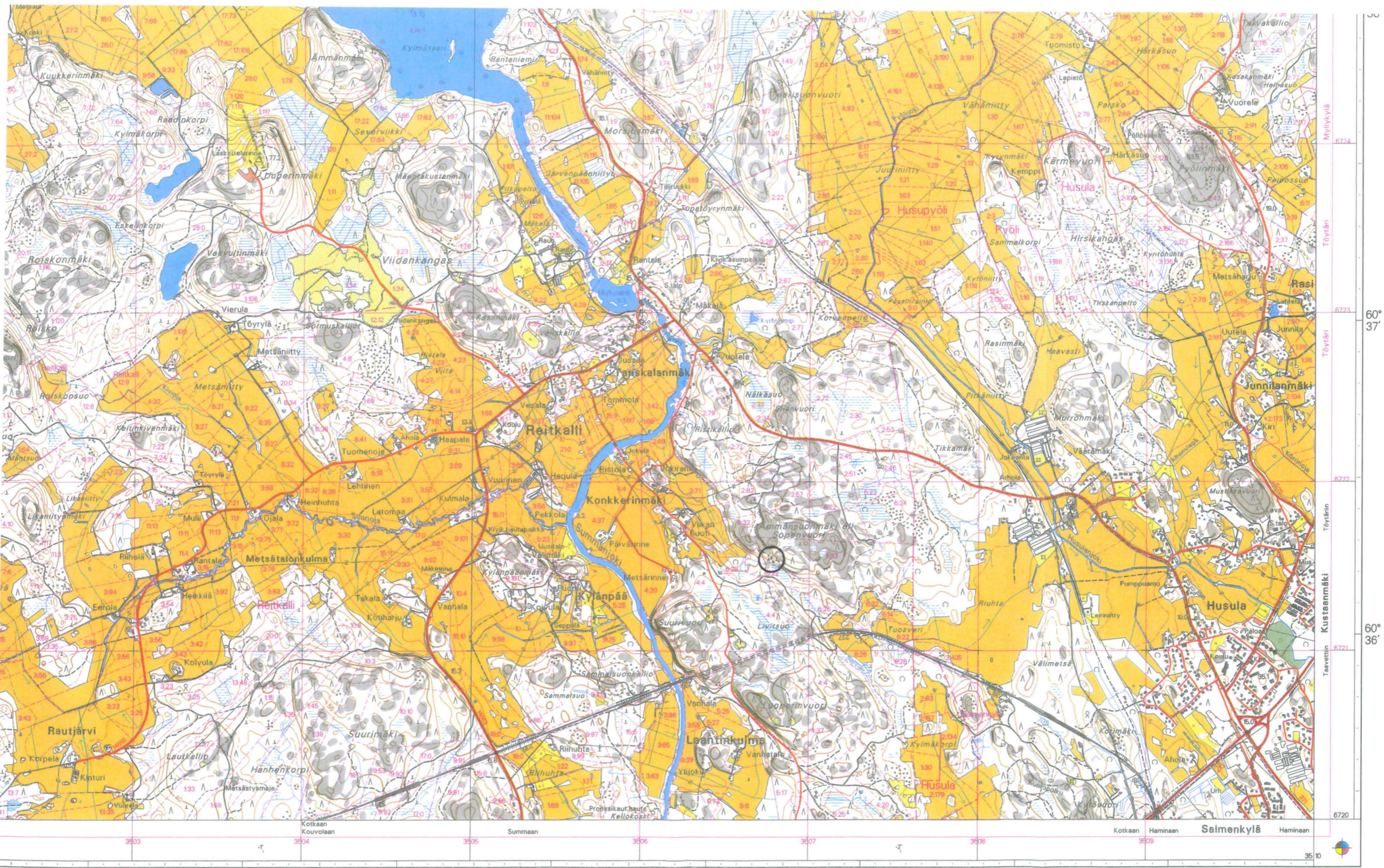
Kuva 2: Kivirakennetta rinteän alaosassa. W. Kuva: KyM/M. Kykyri.



Kuva 3: Kivirakenteen keskiosaa. W. Kuva: KyM/M. Kykyri.



Kuva 2: Kivirakenteen yläosaa. S. Kuva: KyM/M. Kykyri.



ot ovat kartastokoordinaattijärjestelmän (KKJ) mukaisia.  
 ja WGS84/EUREF89-järjestelmän (GPS) maantieteellisten  
 voidaan laskea seuraaville kaavoilla, joissa Lat on  
 Lon itäinen pituus. Kaavat koskevat vain tätä lehteä.  
 artan är i kartverkskoordinatsystemet (KKS). Transformationen  
 ita koordinaterna i KKS och i WGS84/EUREF89-systemet (GPS)  
 de formler. Lat anger latitud och Lon longitud. Formlerna  
 bled.  
 384) - 0.016' (-28 m) Lon(KKJ) = Lon(WGS84) + 0.185' (169 m)

Koordinaattijärjestelmä KKJ  
 Koordinatsystemet KKS  
 Korkeusjärjestelmä N60  
 Höjdsystemet N60

1 : 20 000

1 cm kartalla vastaa 200 metriä maastossa  
 1 cm på kartan motsvarar 200 m i terrängen

© Maanmittauslaitos, Lantmäteriverket, 1996  
 Aineiston kopiointi ilman Maanmittauslaitoksen  
 lupaa on kielletty.  
 Kopiering av materialet utan Lantmäteriverkets  
 tillstånd är förbjudet.



PK REITKALLI  
 3042 02