

ARKEOLOGISEN KOHTEEN TARKASTUS

--	--	--

Tunnistetiedot

Kunta: Lappeenranta Inventointinumero: _____
 Alue: Laihianranta Luokka: II
 Nimi: Laihianranta Ajoitus: Varhaismetallik.
 Kohteen laji: asuinpaikka Lukumäärä: _____
 Kohteesta muita kortteja _____ kpl (ks. täyttöohjeet)
 Tarkastaja: Luoto, Jukka Tapio Tarkastusaika: 2.9.2012

Sijaintitiedot

Peruskartta 3134 10 Pinta-ala 1 aari
 X = N60 75596 y = 71274 z = 78,7
 Suunta ja etäisyys kirkosta tms. 8 km Lappeen kirkosta itään

Hoito ja kunto (ks. täyttöohjeet)

A B C D E F G

Tila ja omistaja (ks. täyttöohjeet)

Kylä/kaupunginosa: Laihia
 Tila/Rno/Nimi: :3:52
 tai Kortteli/tontti/palsta _____

Omistaja: Lappeenrannan kaupunki Puhelin: _____
 Osoite: _____ Postitmp: _____

Kiinteistötunnus

		3	52
--	--	---	----

 vuokrattu, ks huomautukset
 Lisää kiinteistöjä _____ kpl

Aiemmat tiedot:

Leo Lillova (044 2993529, Imatra) ilmoitti löytäneensä poikasena 60 v. sitten vesirajasta n. 50 kampakeramiikkaa (ei tallessa). Hän tarkasti muinaisen Löytöpaikan ja merkitsi sen kartalle (Liite 2)

Aiemmat löydöt: kampakeramiikkaa

TARKASTUSKERTOMUS

Liitteet:

kartat Peruskarttaote (L1), Alunperäinen löytöpaikka (L2), Koekuopat (L3)

muut liitteet: Koodinaattitaulukko (Sami Kiuru) (L4)

negatiivit:

diat:

Tarkastuksen aihe:

Leo Lillovan ilmoittaman löytöpaikan tarkastus. Työ suoritettiin osana Murheistenrannan opetuskauvauksia 1-3.9.2012. Työn tekivät tältä osin Jatuli ry:n jäsenet.

Kohteen kuvaus:

Löytöpaikka on hiekkarannan yläpuolella oleva havumetsää, jossa risteilee polkuja. Paikalle tehtiin useita koekuoppia, jotka pääsääntöisesti olivat maastossa liian korkealla. Jostain syystä Jaakko Korhonen on raportoinut kahdesta koekuopasta (A ja B) erikseen. Ne sijaitsevat muita kuoppia matalammalla ja niistä on tullut päivänvaloon löydöstöä. Ilmeisesti kyseessä on tekstiilikeraaminen asuinpaikka; yhdessä palassa on kampaleimakoristelua.

Ympäristö ja maasto: (vesistö, vesistököödi, rakennukset, tiet, sorakuopat jne)
Löytöpaikka sijaitsee Saimaan etelärannalla ja salpausselän rinteellä.

Laajuuden arviointiperuste:
Koekaivauksia ei ulotettu laajemmalle rannan suunnassa. Kohteen laajuudesta ei siis ole mitään tietoa.

Luokitusehdotus perusteluineen:
II, ehjä asuinpaikka

Ehdotus suoja-alueeksi: 10x10 m

Havaintomahdollisuudet:

Opas: Jaakko Korhonen 0451 226813

Rauhoitustoimenpiteet maastossa:

Tiedossa olevat maankäyttösuunnitelmat, kiireellisyys:

Lähilöytöjä:
Murheistenrannan asuinpaikka sijaitsee löytöpaikasta 500 m länteen.

Selostus jätetty

25.10.2012

Aika

Lappeenranta

Paikka



Allekirjoitus

Jatkotoimenpiteitä:**Huomautuksia (esim. perimätieto) ja lisäyksiä:****Täyttöohjeita:****Tunnistetiedot**

Mikäli kohteen alueella on useampia muinaisjäännöslajeja (esim. asuinpaikka ja röykkiöitä), täytä samalla nimellä ja inventointinumerolla useampi kortti

Hoito ja kunto

A. Kunto: 1=koskematon, 2=tutkittu osittain, 3=tutkittu kokonaan, 4=tuhoutunut osittain, 5=tuhoutunut kokonaan, 6=tutkittu ja tuhoutunut osittain, 7=tutkittu ja tuhoutunut kokonaan

B. Alkuperäisyys: 1=täysin alkuperäinen, 2=entisöity osittain, 3=entisöity kokonaan, 4=siirretty alkuperäiseltä paikaltaan

C. Hoitotarve: 1=vaatii entistämistä, 2=vaatii kunnostamista, 3=vaatii puhdistamista tai esiin kaivamista, 4=vaatii tuki- tai suojarakenteita, 5=vaatii tutkimuksia tuhoutumisen estämiseksi, 6=vaatii jatkuvaa hoitoa, 7=ei vaadi hoitotoimenpiteitä

D. Hoitotilanne: 1=peruskunnostettu, 2=tuettu rakentein, 3=pidetään puhtaana

E. Rajaustarkkuus: 1=rajattu arvion pohjalta, 2=rajattu osittaisella koekaivauksella, 3=rajattu kokonaan epävarmasti koekaivauksin, 4=rajattu kokonaan luotettavin koekaivauksi, 5=rajattu näkyvien rakenteiden perusteella

F. Vahvistustapa: 1=rajattu vain muinaisjäännös, 2=rajattu vain suoja-alue, 3=rajattu sekä muinaisjäännös että suoja-alue

G. Maastomerkintä: 1=kuparitaulu, 2=kertova taulu, 3=paalurajaus ilman taulua, 4=paalurajaus ja taulu, 5=aitaus ja taulu, 6=rakennus ympärillä ja taulu

Tila ja omistaja

Mikäli kohde on useamman kylän tai kunnan alueella, TÄYTÄ LISÄKORTTI

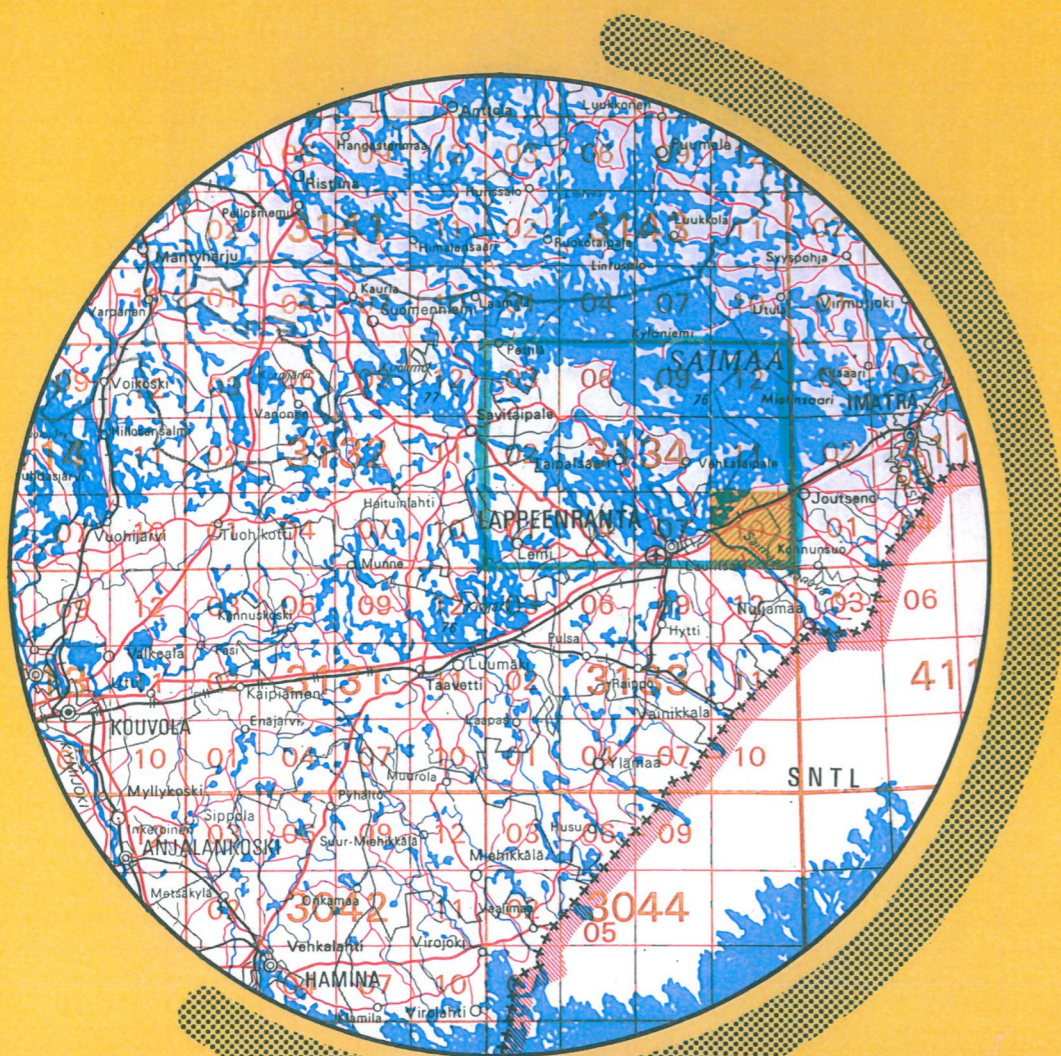
k

Tarkastuslöydöt: Koekuoppa A: keramiikka (6 kpl), kivettynyt suomu, kvartsi, hiiltä. Koekuoppa B: keramiikkaa (1 kpl)

3134 10 MUSTOLA

PERUSKARTTA

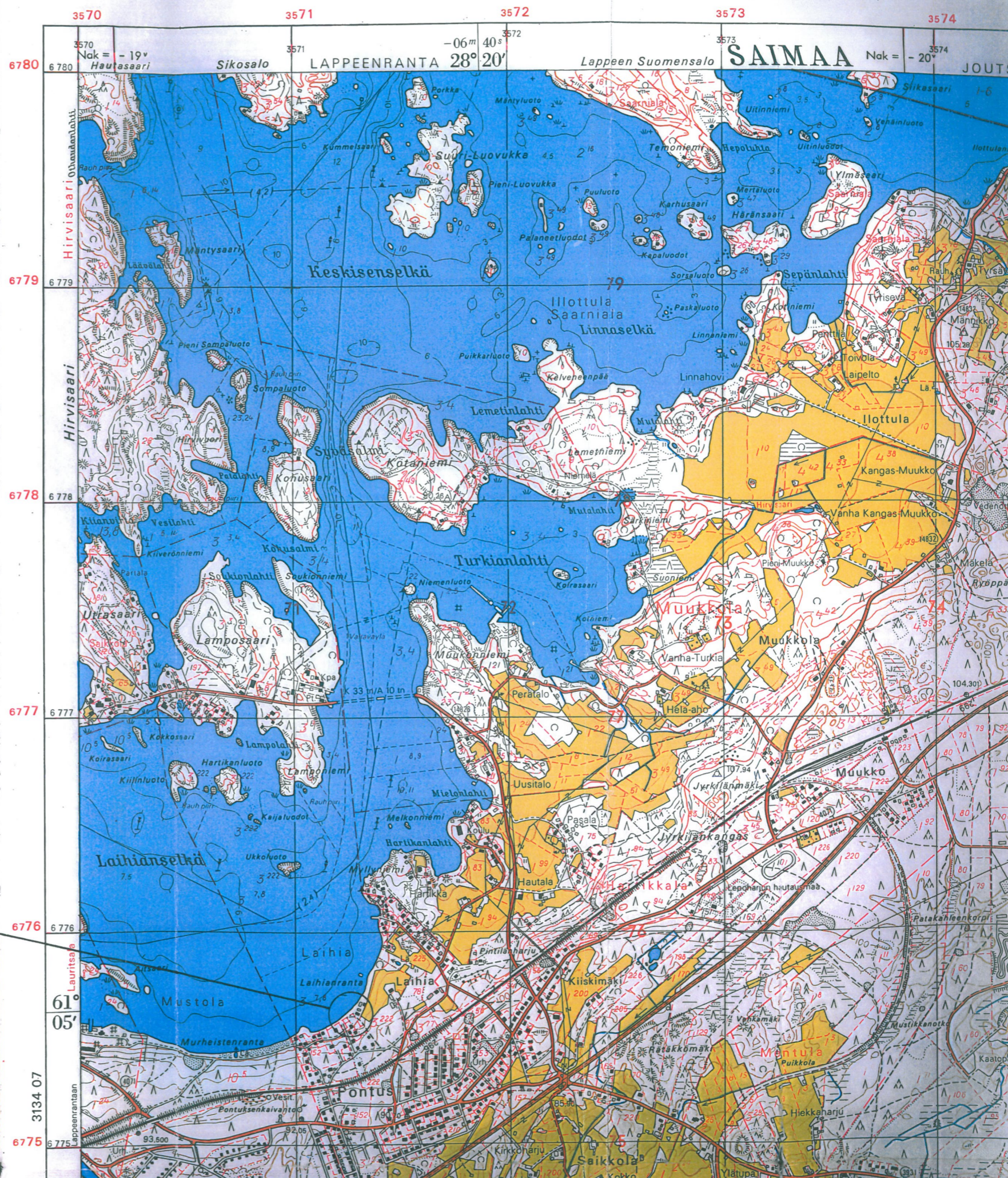
1:20 000



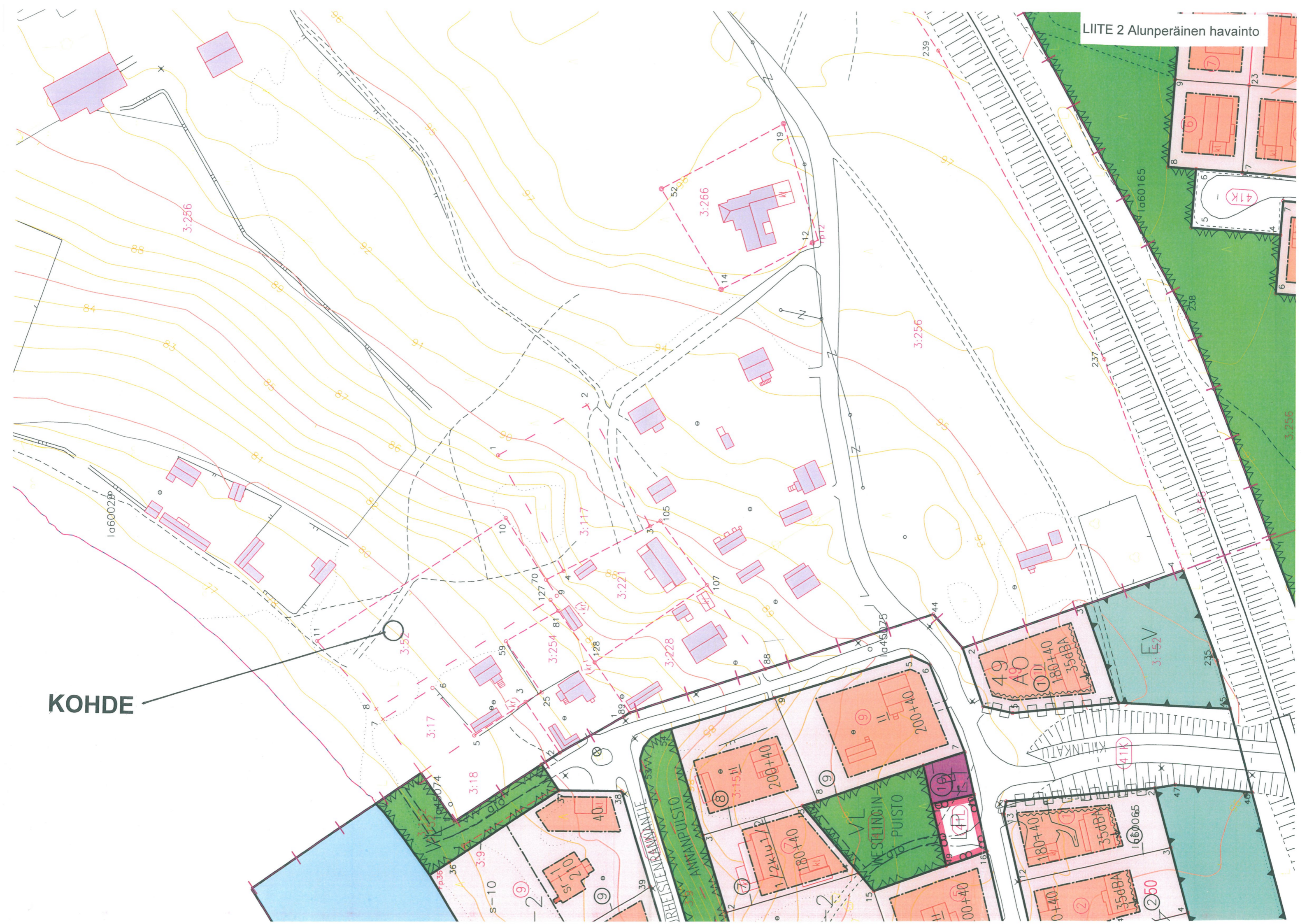
KOHDE

MAASTOKARTASTO

MAANMITTAUSHALLITUS



KOHDE



SAIMAAN PINTA 2.9.2012
76.57

B ●

A ●

3:52

3:17

3:18

59

KK 5
78.6

KK 3
78.7

KK 4
78.8

KK 1
79.1
KK 2
79.0

KK 10
80.2

KK 6
80.7

KK 8
80.2
KK 9
80.3

KK 7
80.6

N60

77.932
KP

71220mY

71250mY

71280mY



Liite 4
Koordinaatit

Järjestelmät : ETRS-GKn ja N2000

Koodi	Piste	X	Y	Z	Kuvaus	
KK	2111	6774795.862	28517095.850	76.768	SAIMAAN PINTA	ETRS-TM35FIN:
KP	45074	6774771.707	28517085.727	77.932	PUTKEN PÄÄ	
KO	KK 1	6774790.545	28517150.467	79.064	KOEKUOPPA 1, JAAKKO KORHONEN	6772754/571084
KO	KK 2	6774789.211	28517149.035	79.153	KOEKUOPPA 2, JAAKKO KORHONEN	6772753/571083
KO	KK 3	6774792.991	28517141.871	78.873	KOEKUOPPA 3, JAAKKO KORHONEN	6772755/571075
KO	KK 4	6774788.876	28517141.534	78.952	KOEKUOPPA 4	6772751/571075
KO	KK 5	6774798.146	28517146.198	78.812	KOEKUOPPA 5	6772761/571080
KO	KK 6	6774781.302	28517163.752	80.936	KOEKUOPPA 6	6772745/571097
KO	KK 7	6774776.730	28517158.398	80.811	KOEKUOPPA 7	6772740/571092
KO	KK 8	6774778.217	28517152.772	80.377	KOEKUOPPA 8	6772742/571086
KO	KK 9	6774778.512	28517154.347	80.462	KOEKUOPPA 9	6772742/571088
KO	KK 10	6774781.323	28517156.519	80.404	KOEKUOPPA 10	6772745/571090

Järjestelmät : KKJ ja N60

Koodi	Piste	X	Y	Z	Kuvaus
KK	2111	6775600.119	3571228.872	76.568	SAIMAAN PINTA
KP	45074	6775575.811	3571219.119	77.932	PUTKEN PÄÄ
KO	KK 1	6775595.636	3571283.567	79.064	KOEKUOPPA 1, JAAKKO KORHONEN
KO	KK 2	6775594.281	3571282.156	78.953	KOEKUOPPA 2, JAAKKO KORHONEN
KO	KK 3	6775597.951	3571274.935	78.673	KOEKUOPPA 3, JAAKKO KORHONEN
KO	KK 4	6775593.831	3571274.660	78.752	KOEKUOPPA 4
KO	KK 5	6675603.172	3571279.183	78.612	KOEKUOPPA 5
KO	KK 6	6675586.597	3571296.993	80.736	KOEKUOPPA 6
KO	KK 7	6675581.943	3571291.709	80.611	KOEKUOPPA 7
KO	KK 8	6675583.344	3571286.061	80.177	KOEKUOPPA 8
KO	KK 9	6675583.663	3571287.631	80.262	KOEKUOPPA 9
KO	KK 10	6675586.507	3571289.760	80.204	KOEKUOPPA 10

Järjestelmät : LR35 ja N60

Koodi	Piste	X	Y	Z	Kuvaus
-------	-------	---	---	---	--------

KK	2111	75599.033	71227.860	76.568	SAIMAAN PINTA
----	------	-----------	-----------	--------	---------------