

## Kertomus

Rautakauden kalmistosta Laitilan  
pitäjän Palttilan kartanon Juuni-  
lan torpan maalla.

(Kertomukseen kuuluu 2 valokuvaa,  
karta ynnä valokuva löytömerkistä).

Heinäkuun lopulla v. 1914 lähetettiin  
Historialliseen Museoon Uudenka-  
mpungin Museosta joukko myöhem-  
män rautakauden esineitä, joista i-  
soin osa ilmoitettiin löytyneen Uudenki-  
rkon pitäjältä Hallun kylältä Blomin Tor-  
pan maalta, osa Laitilan pitäjäs-  
tä Palttilan kartanon Juunilan torpan  
maalta. Esineet olivat kuitenkin soikeu-  
tuneet toisiinsa Uudenkaupungin mu-  
seossa. Paikalla löytöpaikoilla käy-  
dessään onnistui kuitenkin allekirjoittaneen,  
kuten Uudenkirkon löytöpaikkaa kos-  
kevassa kertomuksessa (H.M. Top. ark.)  
on tarkemmin osatettu, saada selville,  
mitkä esineet kumpaankin löytöön  
kuuluvat. Juunilan torpan maalta  
tavattuja olivat pyörä kupurasolei,  
jossa on isonlainen reikä (kuva 3, Haakma-  
nin luettelossa, verif. 6696, n:o 3), löytymi-  
sen jääneen katkeista rauhereugas  
(7a-b) sekä rikkonainen uusi venäläi-  
nen kruunifiksi, joka oli löydetty toi-  
resta paikasta kuin muut esineet.\*

\* Taut. G. F. Rathström: Uudenkaupungissa löytä-  
män kypelykaavakkeen mukaan kuuluu Laitilan  
löytöön "rund Kupig Skolla" ja "armring" (allekirjoittanut  
kypelylehdessä painettuna Oskari). R:n Laitilasta löydetty  
si ilmoittamat esineet (H.M. 6696:2-3) ovat onneksi Uudeltakirkolta.

Rautak.

Kalmisto

Juunila, torppa, joka kuuluu  
Palttilan kartanoon, sijaitsee Walko-  
järven lounaispuolella olevalla au-  
kealla n. 2 km SW Palttila, Kenton-  
ta Salon kylään vievän tien oikealla  
(s.o. luoteis-) puolella. Maanteen vosta-  
puolella on <sup>Lähellä</sup> Hartinään torppa, joka on  
merkitty ven. top. kartalle. Torppan  
koillispuolella on peltojen keskellä ka-  
ppa, kivikoinen harjun kieleke (ks.  
karttaa ja valokuvia), jonka kiviäitä  
jakaa pituussuunnassa kauteen osaan.  
Kaakkoispuoli kuuluu Hartinään  
torppaan, luoteispuoli, joka "useam-  
pia" vuosia sitten raivattiin pelloh-  
si, on Juunilan torppan maata. Har-  
jun luoteispäästä kalidasta a (ks.  
karttaa) oli Tällöin löytynyt yllä-  
mainitut salkki ja raunuerengas <sup>+</sup> sekä  
hukkajoutuneet rautainen keihään-  
kärki. Löytöseikoista ei osattu sen tar-  
kenmin tehdä selkoa, m. m. ei muistettu,  
oliko palaneita luuta näkynyt. Epäilemättä  
on kuitenkin kyseessä kalmistolöytö.

Venääl.

Krusifiksi.

Venäläinen krusifiksi (Hackmanin  
luettelossa, verif. 6696, n:o 12), "messinkinen  
risti, jossa oli kirjoitusta", oli löydetty kaiken-  
jaa samalta harjulta, aidan takaa, n. 120  
m. rautakauden esineiden löytöpaikalta  
koilliseen, kartalle b. Nä merkityllä kau-  
dalta. Voisihan ajatella, että se on  
samanaikainen, kuin harjun kaakkois-  
pinteellä sijaitsevat "ryssäkaudet."

Kiinteitä  
muinaisj.

Harjun Hartinään torppan puo-  
leinen asa on, kuten jo mainittiin, pel-

\* Esineet ol. löytäneet Olga Palmroos (ei Palmu). Esi-  
neet ovat kuten Uudenkirkon Holmin torppan löytö, n. 800-900-lu-  
vulta.

loksi raivaamatta. Täällä on useampia  
maatunneita kivikalvoja (c-h), joita  
on syytä epäillä hautaruumiiksi.  
Huomattavin näistä on "raunio" e  
(ks. karttaa ja valokuvia), jossa esiin-  
läiset reunakivet ympäröivät "sil-  
mäkiveä" - Edelleen on täällä 5 mail-  
lä seudun Favallista n.s. "rypsän-  
hautaa" <sup>(kartalla n:ro 1-5)</sup> näistä neljä yhdessä ryhmä-  
ssä. Hautojen pituus on n. 3m, leveys n. 1,5m  
ja syvyys n. 0,5m, pituussuunta SE-NW.  
Mahdollisesti ne ovat ruuminhautojen  
kaldalle syntyneitä vajoumia.

Paikalla kävi allekirjoittanut sekä  
19 että 20 p. elok. 1915.

Aarne Ruopaeus.

Pattakalmisto Laitilan pitäjän  
 Palttilan kartanon juurella, Torpan maalla.  
 Foto: Mrs. -15.



Hajut, jolla löydöt on tavattu, lännestä päin.  
 Esinoiden löytöpaikka (hautausmaahan? koulun)  
 puolella ristillä merkitty.

lev 4428



Kuva hajusta Hartiumäen, Torpan puolel-  
 leista hajun kaakkoisrinnettä myöten  
 (poljoisesta etelään). Etualalla hautaus-  
 maan p (ks. karttaa) koillisesta päin katsottu  
 (mittaanauhakatelo on rannion keuhkuvuonella).

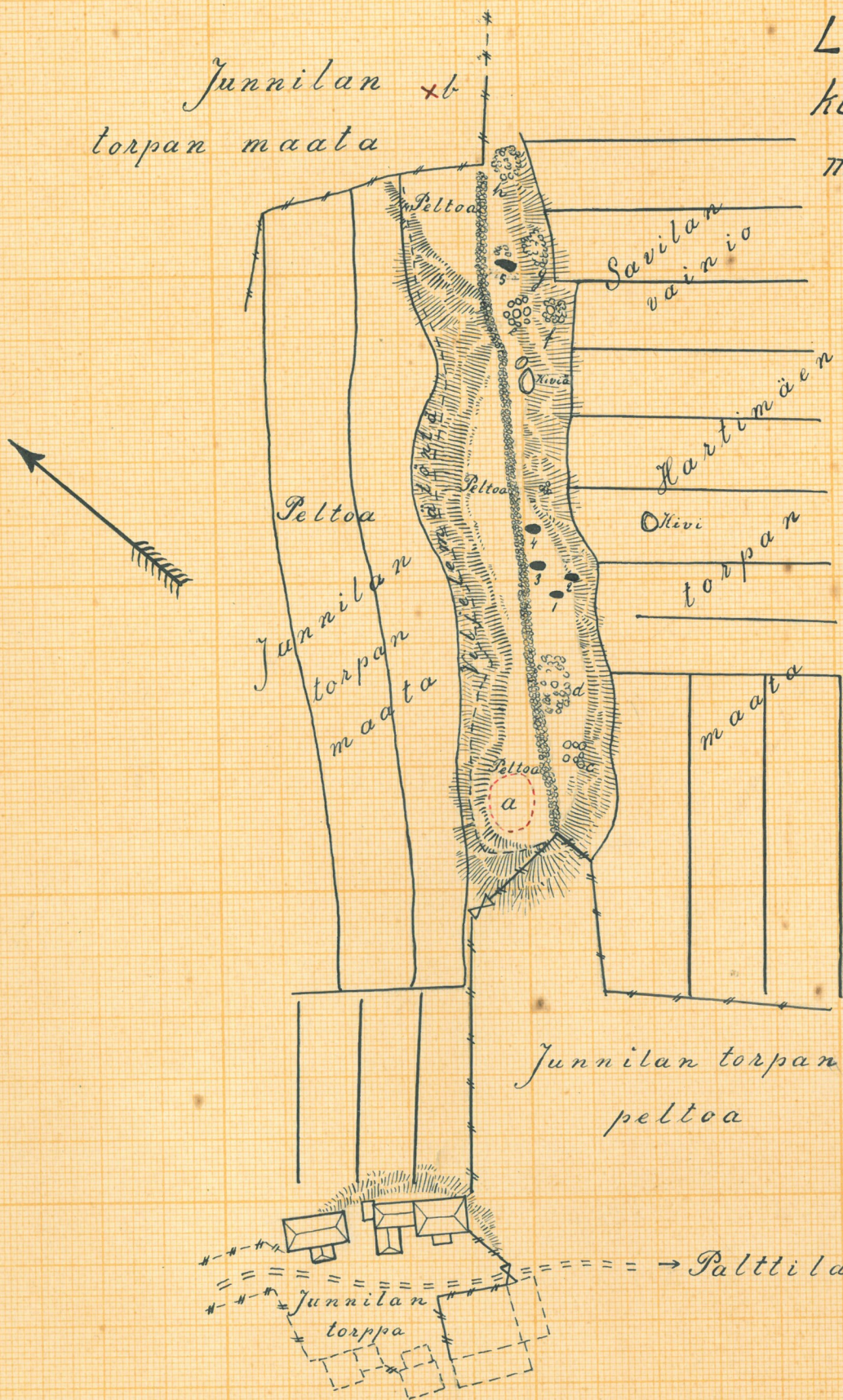
lev 4429

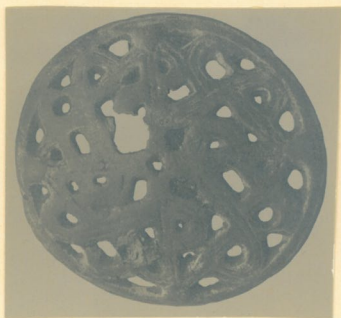
Rautakauden kalmisto.  
Laitilan pitäjän Palttilan  
kartanon Junnilan torpan  
maalla.

a-b löytöpaikkoja.  
c-h Mahdollisia hautaraunioita.  
1-5 N.s. „ryssänhautoja”

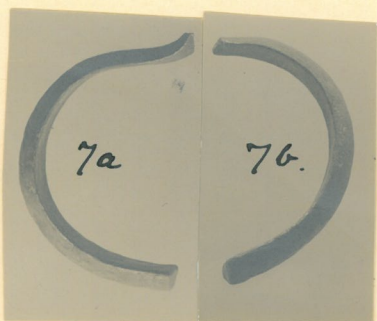
1mm = 1m

A. Es. 1915.





3



Laitila, Palttilan kartanon Juunilan torpan  
maalla oleva vaurakkaan kalminsto.  
Esiint ovat Uudenkaupungin mu-  
seossa (n:o:jen 1649-54 joukossa) siivastään  
näinä esiint sekä eräs hukkaanjoutunut  
keihäänkärki ym.ä muista kyllään löydetty  
venäl. risti ovat taikata  
Europaeus. 1915.