

Arkist. 21/30.1.2013

## HAUKIPUDAS

Kohteen nimi: **Kulosuonkangas NW**

MJ-rekisteritunnus:

Määrittely: Maa-/keittokuoppa

Peruskartta: 253307 Kello

ETRS-TM35FIN-tasokoordinaatit N 7223616, E 427929  
Koordinaatit (YKJ): p = 7226640, i = 3428073, z = n. 22,5

Takukankaan tuulipuistohankkeen suunnittelualue tarkastettiin Pohjois-Pohjanmaan museon toimesta 24.8.2012. Tarkastus keskittyi erityisesti suunnitellun kuuden voimalan, sähköaseman, teiden ja ilmajohdon paikoille, mutta myös otollisimmat maastonkohdat tarkastettiin. Samoin tarkastettiin joitakin potentiaalisia lähikankaita, joilla ei aiemmin ollut käyty. Suunnittelualueella on muutamia moreenikankaita, jotka tarkastuksen aikana pääosin olivat äestettyjä. Äestykset olivat tapahtuneet vain muutama vuosi sitten ja äestysurat olivat havaintokelpoisia. Ainoa kunnollinen rakkakivikko tavattiin kahden keskimmäisen voimalan väliin jäävän harjanteen kaakkoispäästä. Tarkastuksen aikana rakennettavaksi tulevilta alueilta ei tavattu kiinteitä muinaisjäännöksiä. Sen sijaan aivan alueen etelärajalta tavattiin yksittäinen pieni maakuoppa, joka on tulkittavissa keittokuopaksi.

Keittokuoppa sijaitsee Haukiputaan kirkosta runsaat 7,5 km kaakkoon olevan Kulosuonkankaan luoteeseen kurottavalla niemekkeellä kahden itä-länsisuuntaisen suuntaisen metsäpalstan rajalla. Palstoista pohjoisempi kuuluu suunnittelualueeseen. Pohjoisen palstan raja kääntyy pohjoiseen arviolta noin 20–30 metrin päässä kuopasta itään; paikalla ollut rajakivi (nro 57?) oli äestettäessä lohjennut ja lojui rajapisteen tienoilla. Pohjoisempi palsta on hakattu ja äestetty pari kolme vuotta sitten ja eteläisempi arviolta kymmenisen vuotta sitten. Palstojen rajalla oli säilynyt kapea kaistale äestämätöntä maanpintaa.

Äestämättömältä kaistalta tavattiin kookkaan kannon etelälounaiselta puolelta kuoppa, jonka halkaisija on noin 1,5 metriä ja syvyys vain noin 30 cm. Se tulkittiin keittokuopaksi kuopan pohjalta tavattujen rapautuneiden ja lohkeilleiden kivien muodostaman tiheän kiveyksen perusteella. Hiiltä, kvartsia tai muita löytöjä ei kuopasta tavattu, ei myöskään alueen äestysurista. Alue on kivikkoista hiekkamoreenia, jonka kiviaineksessa näytti olevan myös luontaisesti rapautuneita kiviä. Kuopan kivet kuitenkin vaikuttivat eroavan näistä. Enempiä kuoppia ei äestyksen myllertämältä kankaalta onnistuttu hahmottamaan.

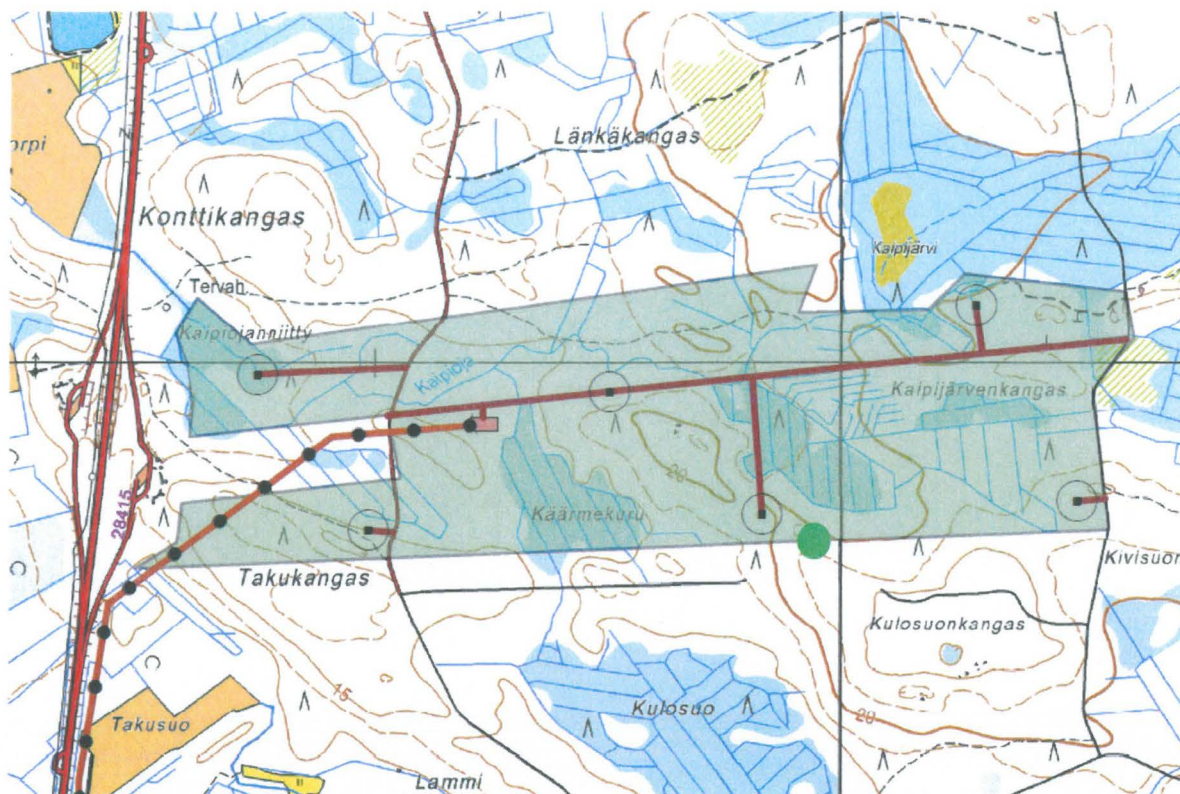
Kohde tarkastettu 24.8.2012

Aiemmat tutkimukset: -  
Kuvat: PPM DG VH 7:2012:11:01-02  
Kartta: Ote suunnittelualueen kartasta

Oulussa 30.8.2012

 M.S.

Mika Sarkkinen  
tutkija  
Pohjois-Pohjanmaan museo



Takukankaan tuulipuistohanke, täydennetty ote suunnittelualuekartasta /A. Hassinen 8.8.2012.  
Keittokuoppa merkitty vihreällä pallolla.



Kuoppa etualalla kannon vasemmalla puolella, kuva idästä (Sarkkinen/PPM DG VH 7:2012:11:02)