

**KUUSAMO**

Kohteen nimi: **Askinjoki, Myllykoski**

MJ-rekisteritunnus:

Määrittely: Puinen kalapato (työ- ja valmistuspaikat, kalastuspaikat)

Peruskartta: 452212 Oivanki

ETRS-TM35FIN-tasokoordinaatit N 7334945, E 587759  
Koordinaatit (YKJ): p = 7338013, i = 3587967, z = n. 283  
(Mitattu etelärannalta)

Kohde sijaitsee Kuusamon kirkosta noin 21 km luoteeseen Jaurasen ja sen eteläpuolisen Naatikkalammen yhdistävän Askinjoen Myllykoskessa, sen alaosassa. Kohteesta on matkaa joen lännempänä ylittävälle sillalle noin 160 metriä ja joen viistosti ylittävälle sähkölinjalle kolmisenkymmentä metriä. Joki on kapea ja kulkee jyrkkärantaisessa uomassa.

Paikalla on puisen kalapadon jäännökset. Ne sijaitsevat kohdassa, joka on hieman ympäröiviä kohtia kapeampi. Kohdan leveys on arviolta 7-8 metriä. Joen pohjaan pystyyn upotetut patopuut ulottuivat pinnan yläpuolelle enimmillään noin 30 cm, useimmat olivat lähellä pinnan tasoa tai hieman sen yläpuolella. Näkyvissä olleiden puiden paksuus vaihteli ranteenpaksuisesta säärenvahvuisiin. Puut näyttivät oleva pyöreitä; haljispuolikkaita ei erotettu. Etelärannassa oli lyhyt padon suuntainen maa-/kivipenkkä. Rakennetta on säilynyt molemmilla rannoilla, mutta uoman keskelle jäi leveä aukko.

Kapeassa virtakohdassa oleva pato jäi tarkemmin ajoittamatta, mutta kyseessä eittämättä on historiallisen ajan rakenne.

Padon ja sen länsipuolisen sillan välissä on pohjoisrannan tuntumassa pari pikku saarta, jotka voivat liittyä kosken nimen perusteella paikalla olleeseen myllyyn.

Kohde tarkastettu 13.9.2012

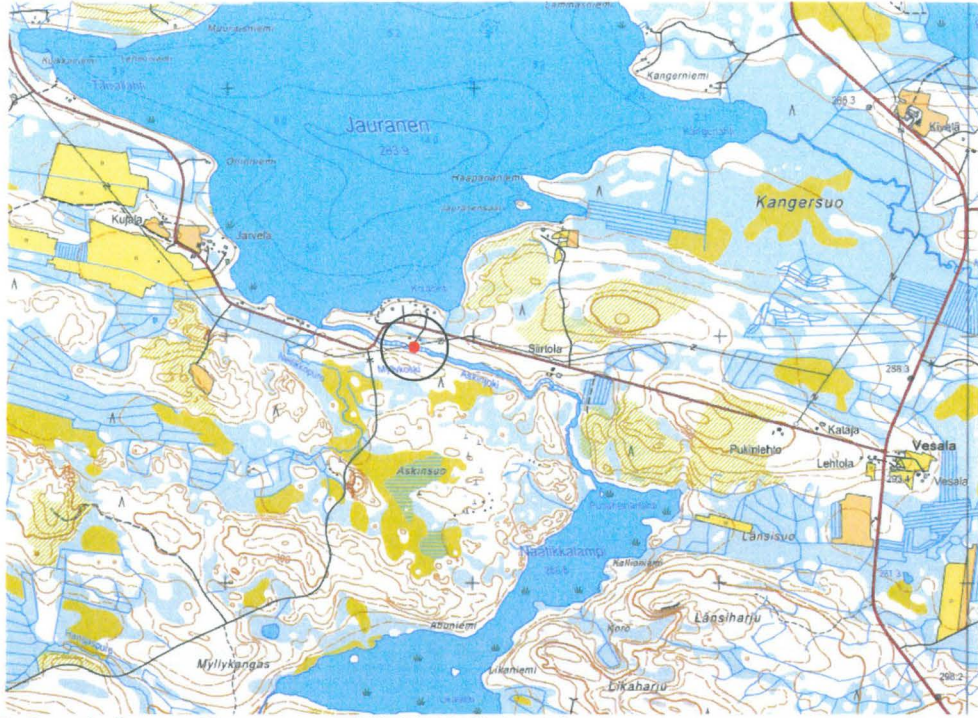
Aiemmat tutkimukset: -

Kuvat: PPM DG VH 7:2012:15:01-04

Oulussa 26.9.2012



Mika Sarkkinen  
tutkija  
Pohjois-Pohjanmaan museo



Puinen kalapato, Kuusamo Askijoki Myllykoski



Pato lännestä. Kuva M. Sarkkinen (PPM DG VH 7:2012:15:01)