

## TARKASTUSRAPORTTI

### Tampere Kalevankangas

Kalevantien NE-puoleinen alue (Kalevanrinteen osayleiskaava-alue)

Käynnin päivämäärä	15.7.2009
Kävijän nimi	Vadim Adel
Käynnin tyyppi	katselmus

### Muistioteksti

Maastokäynti koski Kalevankankaan NE-rinteessä olevaa, n. 1,4 km x 100-200 m laajaa puisto-/metsäaluetta, joka kuului vireillä olevaan Kalevanrinteen osayleiskaavaan. Katselmuksessa tarkastettiin osa Mikroliitti Oy:n oyk-alueen inventoinnissa kartoittamista kohteista. Todettiin, että osa kaava-alueella olevista maarakenteista voisi liittyä v. 1918 tapahtumiin. Rakenteiden tulkinta edellyttää kuitenkin lisätutkimuksia.

Liitekarttaan on punaisella rasteroinnilla merkitty alustava v. 1918 taistelupaikan rajausta, joka on tehty kirjallisuuden ja topografian perusteella. Punaisilla ympyröillä on merkitty mahdolliset (lähinnä koon perusteella) taistelukaivannot. Tiedot kuoppien sijainnista ja mitoista perustuvat em. inventointiraporttiin. Erityisesti potentiaalisina voidaan pitää numeroilla 1-3 merkittyjä kuopparyhmiä. Sinisellä on merkitty historiallisen ajan hiilimiilut. Numeroilla merkityt kuopparyhmät ovat:

1) Harjun itäpäässä, hiilimiilun vieressä olevat kuopat ”osuvat” punaisten etulinjalle Suomen vapaussota 1918 -kartaston mukaan. Hiilimiilun NW-puolella on rivissä muutama kooltaan ampumahaudaksi sopiva kuoppa.

2) Edellisistä NW on toinen alue, joka on tärkeä S. Harjun mielestä (Suvi Harjun proseminaariryö, Helsingin yliopisto 2006). Kuopat ”osuvat” punaisten etulinjalle Lappalaisen kartan mukaan (kuopparyhmä kaavainventoinnin raportissa). Paikka on sopiva tuliasemaksi (niemeke, 270 asteen näkymä).

3) Alueen W-päässä, hautausmaan kulman vieressä olevat kuopat: mahdollisesti punaisten toinen puolustuslinja? (kartaston ja Lappalaisen mukaan); lisäksi kolme isompaa kuoppaa kaavainventoinnin raportin mukaan.





Suorakulmainen, rinteen puolelta vallin reunustama kuoppa, jolla on tuliasemalle sopiva sijainti. 15.7.2009, Vadim Adel.



Rinteen puolelta vallin reunustama kuoppa, jolla on tuliasemalle sopiva sijainti. 15.7.2009, Vadim Adel.





Mahdollinen taisteluhaudan osa (?), valli "rintaman" puolella. 15.7.2009, Vadim Adel.



Mahdollinen taisteluhaudan osa (?), valli "rintaman" puolella. 15.7.2009, Vadim Adel.



## ARKEOLOGISEN KOHTEEN RAPORTTI

## TAMPERE KALEVANKANGAS

Nimi	Kalevankangas
Kunta	Tampere
Vanha kunta	
Kylä	
Kaupunginosa	XVIII Järvensivu XIX
Muinaisjäänöstunnus	
Inventointinumero	
Muinaisjäänöstyyppi	maarakenteet tapahtumapaikat
Tyypin tarkenne	kaivannot taistelupaikat
Ajoitus	uusi aika
Selkeä ajoitus	1918
Rauhoitusluokka	
Lukumäärä	
Peruskarttanumero	212309 212312
Peruskartan nimi	

## Koordinaatit:

X1-koordinaatti	6821252	X2-koordinaatti	6822151	X-keskipiste
Y1-koordinaatti	329323	Y2-koordinaatti	330744	Y-keskipiste
Z1-koordinaatti	80	Z2-koordinaatti	135	Z-keskipiste
P1-koordinaatti		P2-koordinaatti		P-keskipiste
I1-koordinaatti		I2-koordinaatti		I-keskipiste

Koordinaattiselite	Alustavasti kirjallisuuden ja topografian perusteella arvioidun taistelupaikan ääripisteet (ETRS-TM35FIN)
Paikannustarkkuus (arvio)	+/- 100 m
Lyhyt kuvaus	Kalevankankaan harjualueella käytiin 28.3.1918 "Kiirastorstain suurtaistelu", joka oli sisällissodan suurimpia taisteluja.

## Tutkimukset

Inv. Poutiainen ja Rostedt 2009, tark. Adel 2009

## Kohteen kuvaus

Alueella käytiin 28.3.1918 "Kiirastorstain suurtaistelu", joka oli verisin koko Tampereen valtauksessa ja sisällissodan suurimpia taisteluja (Voionmaa, Tampereen kaupungin historia IV, 84). Punaiset käyttivät harjua "luonnonlinnoituksena", mutta mahdollisesti ehtivät myös tehdä kevyitä varustuksia. Erään lähteen mukaan punaisilla oli hyvin valmistettuja asemia harjulla. Puisto-/metsäalueena olevassa harjun koillis- ja itäosassa on runsaasti erilaisia kuoppia/kaivantoja. Niistä neljä on v. 2009 inventoinnissa tunnistettu hiilimiiluiksi (kohteet "Kalevanrinne NW" ja "Kalevanrinne SE"); taisteluun selvästi liittyviä kaivantoja ei pystytty toteamaan. Alueen keskellä, harjun laella kulkee NW-SE-suunnassa historiallisesti merkittävä Tammerkoski-Hämeenlinna -tielinja.

## Kohteen laajuus

Noin 1,5 km (NW-SE) x 0,5 km

## Rajausperusteet

Kirjalliset lähteet ja alueen topografia.

## Luokitusehdotus

5

Rakentamattoman puisto-/metsäalueen osalta – luokka 2. Museoviraston ohjeen mukaan (ns. "HIKI-opas") "taistelupaikat voivat olla melko laajoja ja...itse taistelukenttään ei välttämättä liity kiinteitä rakenteita... Suojelun lähtökohtana voidaan nähdä historiallisesti merkittävän sotatantereen ja siihen liittyvien kiinteiden muinaisjäännösten säilyttämisen lisäksi nykymaiseman sellaisten piirteiden ja elementtien vaaliminen, joilla on yhteys historiallisista lähteistä tunnettuun taistelun kulkuun". Kalevankankaan taistelupaikalla tällaisia elementtejä ovat harjumuodostuma ja kangasmetsämaiseman säilynyt osa. Puistoalueen ulkopuolella rauhoitukselle ei ole yhtä hyviä edellytyksiä. Museovirastolta saadun ohjeen mukaan (V.-P. Suhonen 16.7.2009) alue tulisi merkitä tien NE-puolta koskevaan osayleiskaavaan sm-alueena.

## Suosittelvat jatkotoimenpiteet

Kalevankankaan eri-ikäisten jäännösten, mm. kuoppien, systemaattista kartoitusta on tehty vain tien koillispuoleisella puistoalueella Kalevanrinteen yleiskaavaan liittyen (Mikroliitti Oy:n raportti), eikä silloin pystytty toteamaan "selvästi" taisteluun liittyviä kaivantoja. Inventointiraportista puuttuvat kuoppakohtaiset tulkinnat, myös niiden kuvaukset ja mittaukset ovat osittain puutteellisia. Asian selvittäminen vaatii siis tarkempia kenttätutkimuksia. Tiedetään, että kaivantoja on myös tien S-puolella, ja ne tulisi myös kartoittaa.

## Lisätietoja

KIRJALLISUUTTA:

Suomen vapaussota vuonna 1918 (1924).

Douglas W. A. Suomen vapaussota (1925). S. 397, kartta s. 400–401 väli.

Palolampi E. Tampere taistelee. 1899–1944 (1954). S. 139.

Voionmaa V. Tampereen kaupungin historia. IV osa (1935).

Lappalainen J. T. Punakaartin sota 2. Punaisen Suomen historia 1918 (1981). S. 144–148, karttaliitteet.

## Digitaalikuvat

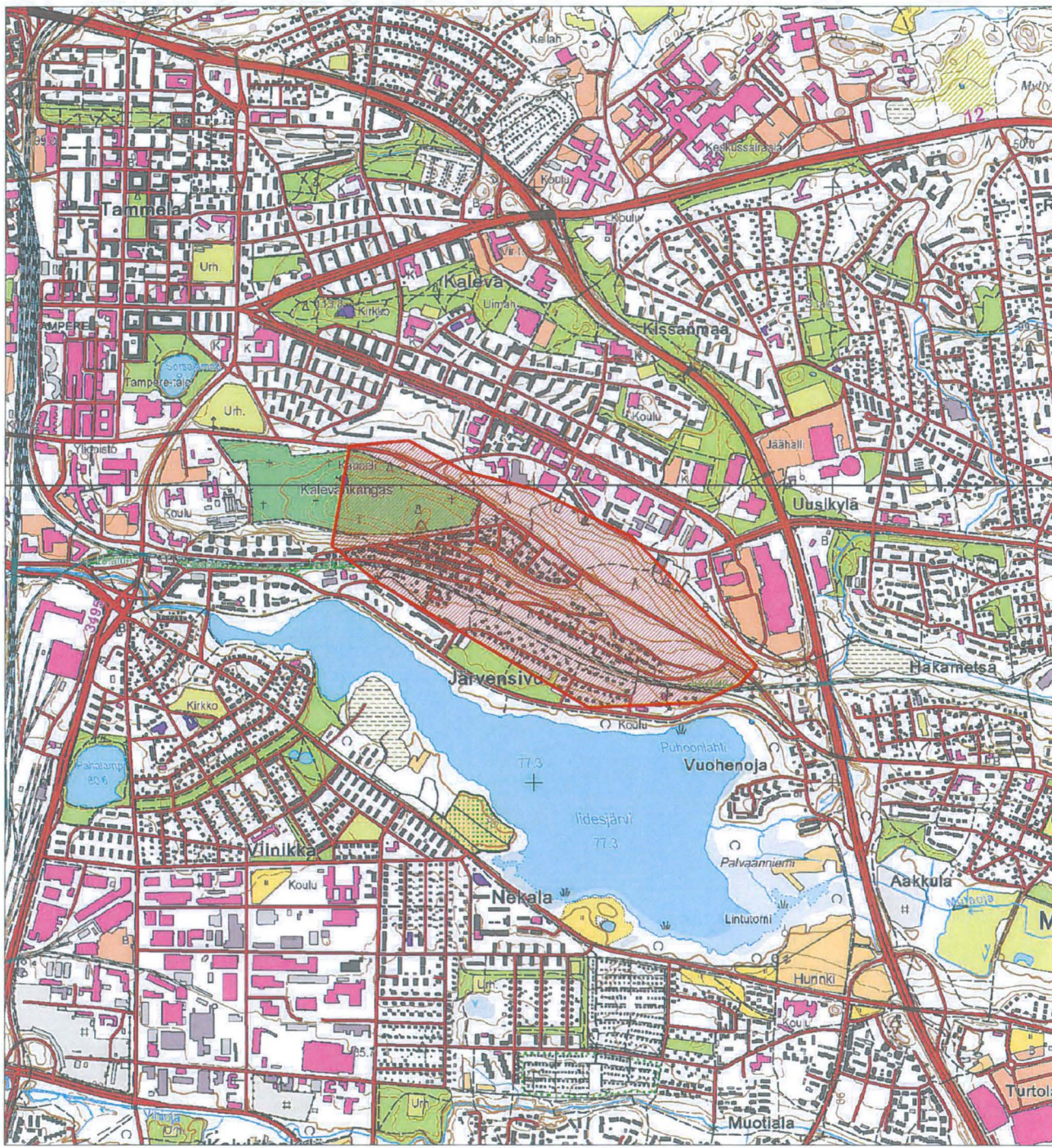
4 kpl, Siiri-tietokanta, liitetty tarkastukseen: <http://tampere.fi/kyy/1249043181976-840485138>

## Kartat

Peruskarttaote 1:20 000, yleiskartta (ei mittakaavassa, selitykset muistion tekstissä).



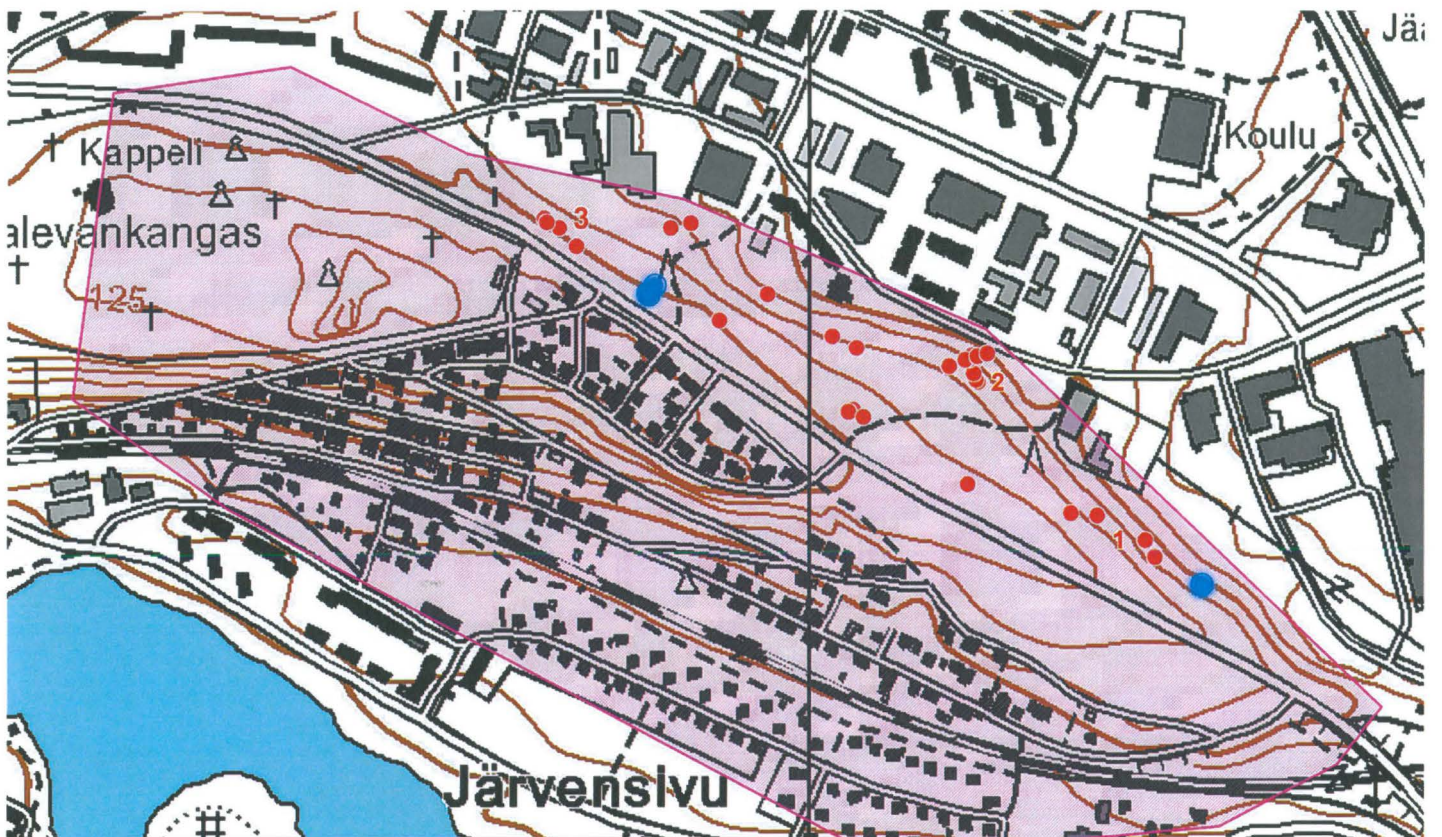
Tampere Kalevankangas, historiallinen taistelupaikka  
1:20 000  
Piirt. V. Adel, pohjakartta (c) Maanmittauslaitos



vuoden 1918 taistelupaikan alustava rajaus

200 m





Piirt. V. Adel, pohjakartta (c) Maanmittauslaitos.  
Punaisilla ympyröillä on merkitty mahdolliset taistelukaivannot, sinisillä hiilimiilut.