

Karjalaisen naisen hauta Lappeen pitäjän Kauskilan kylän Kappelinmäessä.

Kertomukseen liittyy 5 valokuvaa.

Kesällä 1951 löysi työnjohtaja Herman Kelavirta, asuva Taavetissa, maantieparannustöitä suorittaessaan 10 km Lappeenrannan kaupungista Simolaan päin Kauskilan Kappelinmäestä pari karjalaista kupurasolkea, pronssisen puukonpään ja pronssihelmiä sekä kierukoita (13098).

Vuoden 1953 kaivaustöitä suunniteltaessa otettiin paikan tutkiminen ohjelmaan. Työn sai suorittaakseen ylioppilas U. O. Salo. Sitä ennen oli allekirjoittaneella määrä suorit-  
taa Kappelinmäessä tarkastus ja ratkaista voidaanko paikka tutkia. Tässä mielessä matkusti allekirjoittanut 5. 5. 1953 Lappeelle, koska edellisenä syksynä ei siihen ollut myöhäisen ajankohdan ja huonojen ilmojen vuoksi tilaisuutta.

Kappelinmäki on matala hiekkakumpu, jonka korkeimman kohdan halkaisee Lappeenrannasta Simolaan vievä maantie. Tiemestari E. Portimojärven kertoman mukaan maantietä levitetessä tuli päivänvaloon kolme suhteellisen hyvin säilynyttä luurankoa, joista kaksi oli siksi lähettä toisiaan, että arvelivat niiden olleen päällekkäin? Jonkun luurangon yhteydestä löytyivät edellä mainitut naisen korut. Pääkallot oli myöhemmin haudattu mäelle lähelle maantien reunaa.

Asemansa puolesta soveltuu Kappelinmäki erinomaisesti esihistorialliseksi kalmistopaikaksi. Sen länsipuolella on

matala järvi, johon myöhemmin paikalla olleen kappelin kellot on tarun mukaan upotettu. Mäki laskee jyrkästi länteen, loivemmin etelään ja pohjoiseen, sen sijaan lasku on vähäisempi itään päin. Kappelinmäen laki on nyt raivattu metsästä, joten kaivausten suorittaminen maantien itäpuolella, josta mainitut haudat paljastuivat, käy hyvin päinsä. Suurempia vaikeuksia ei tule tuottamaan myöskään länsipuoleisen mäenlaen paljastaminen. Mikäli näin ennakoita saattoi päätellä ei hautoja liene mäessä kovinkaan laajalti. Mäessä on ollut historiallisena aikana vain vähäinen kyläkappeli hautausmaineen, esihistoriallisena aikana lienee siinä ollut pienen kylän hautausmaa.

Helsingissä, toukokuun 6. päivänä 1953.

*Helmer Salmo*

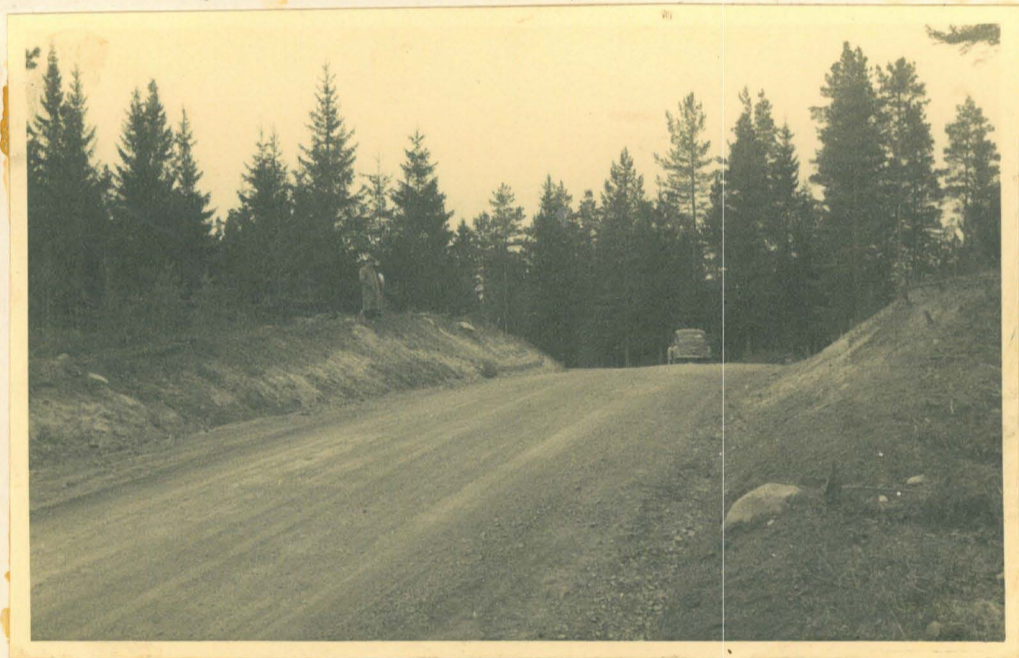
Helmer Salmo

Lappee, Kauskilan kl., Kappelinmäki



F. 17244

Portimojärvi seisoo Luurenko-  
jen löytökohdalla. Vasemmalla  
näkyvät 10. km:n pylväs.



F. 17245

Kuva otettu Limolan suun-  
taan, päinvastaiselta puolel-  
ta kuin edellinen. Tie-  
mestari Portimojärvi on haa-  
tojen paikalla.

Lappee, Kaustilan kt., Kappelinmäki.



F. 17246

Kuva otettu Kappelinmäestä  
Lappeenrantaan päin.



F. 17247

Kuva Kappelinmäestä Linsolan  
pään.



F. 17248

Järvi Kappelinmäen länkipuolella.