

Alusot. 96/8.4.2013

Kulttuuriperintökohteiden inventointi 2009
Lemmenjoen kansallispuiston ja Hammastunturin erämaan palo-
jatkumoalueet
Inari



METSÄHALLITUS

Taisto Karjalainen
Metsähallitus
Lapin luontopalvelut

KUVAILULEHTI

JULKAISIJA	Metsähallitus	JULKAISUAIKA	
TOIMEKSIANTAJA	Metsähallitus	HYVÄKSYMISPÄIVÄMÄÄRÄ	
LUOTTAMUKSELLISUUS	Julkinen	DIAARINUMERO	5865/43/2009
SUOJELUALUETYYPPI/ SUOJELUOHJELMA			
ALUEEN NIMI	Lemmenjoen kansallispuisto ja Hammastunturin erämaa-alue		
NATURA 2000 - ALUEEN NIMI JA KOODI	Lemmenjoen kansallispuisto SPA/SCI: FI1300201 Hammastunturin erämaa SCI: FI1300203		
ALUEYKSIKKÖ	Lapin luontopalvelut		
TEKIJÄ(T)	Taisto Karjalainen		
JULKAISUN NIMI	Kulttuuriperintökohteiden inventointi 2009. Lemmenjoen kansallispuiston ja Hammastunturin erämaan palojatkumoalueet. Inari		
TIIVISTELMÄ	Lemmenjoen kansallispuistossa tarkastettiin viisi ja Hammastunturin erämaa-alueelta kaksi palojatkumoaluetta. Kenttätyössä käveltiin palojatkumoalueet ja pyrittiin löytämään alueen kulttuurikohteet. Inventointi tehtiin kesällä 2009 ja maastossa oltiin 4 päivää.		
AVAINSANAT	Palojatkumoalue, Lemmenjoen kansallispuisto, Hammastunturin erämaa-alue, kulttuuriperinnön inventointi		
MUUT TIEDOT			
SARJAN NIMI JA NUMERO			
ISSN		ISBN (NIDOTTU)	
		ISBN (PDF)	
SIVUMÄÄRÄ	22 s.	KIELI	Suomi
KUSTANTAJA		PAINOPIIKKA	
JAKAJA	Metsähallitus, luontopalvelut	HIINTA	

SISÄLLYSLUETTELO

ARKISTO JA REKISTERITIEDOT	4
ABSTRAKTI	5
1 JOHDANTO.....	6
2 HAVAINNOT.....	6
3 KOHDETIEDOT	8
3.1 INARI, KUIKKALAMPI 1	8
3.1 INARI, KUIKKALAMPI 2	11
4 YHTEENVETO	15

ARKISTO JA REKISTERITIEDOT

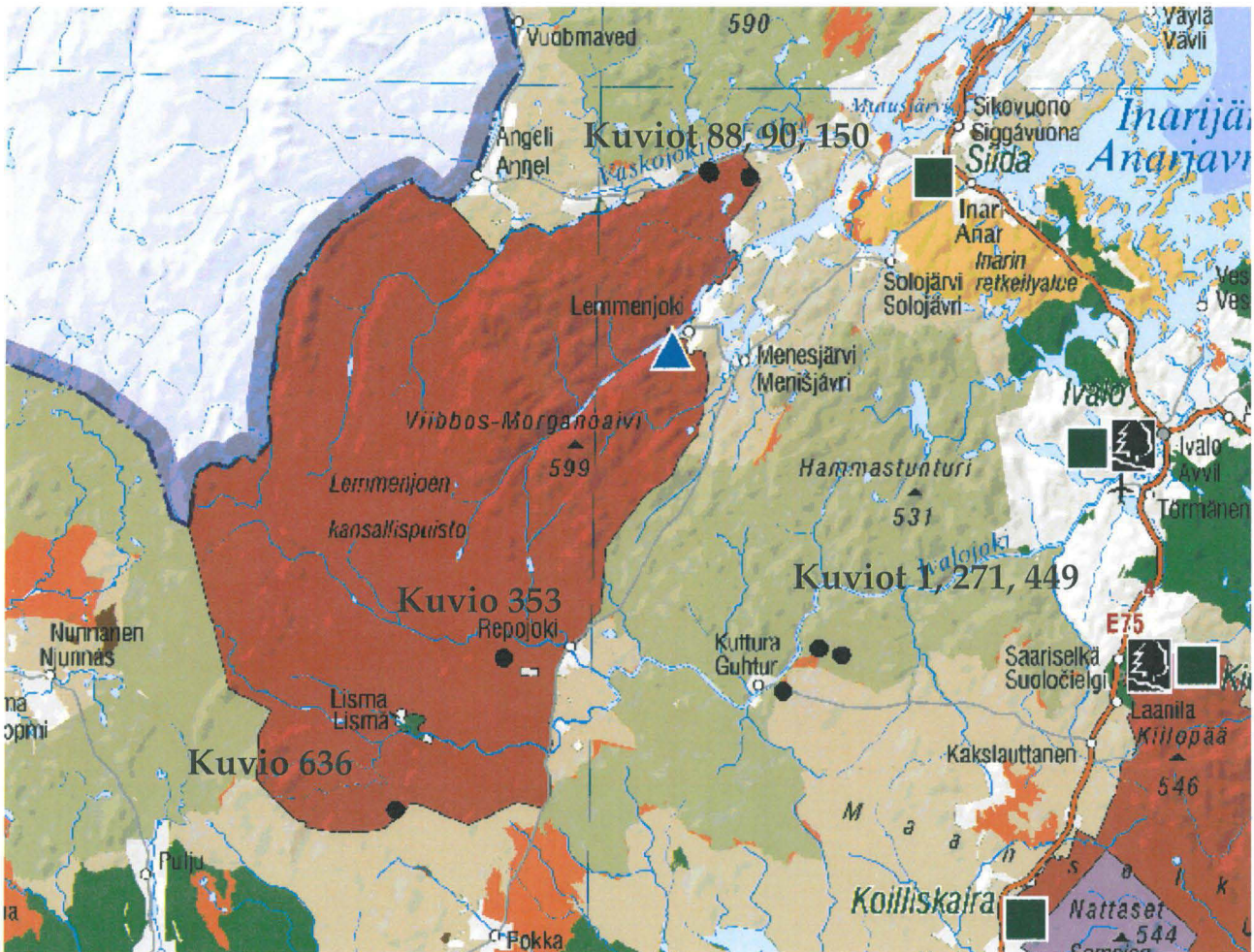
Kunta	Inari
Alue	Lemmenjoen kansallispuisto ja Hammas- tunturin erämaa
Maanomistaja	Valtio
Tutkimuksen laatu	Kulttuuriperintöinventointi
Tavoite	Inventoinnin tavoitteena oli kartoittaa palo- jatkumoa alueiden esihistorialliset ja histori- alliset kohteet.
Inventoija	FM Taisto Karjalainen
Inventoijan yhteystiedot	Töölönkatu 50 D 91, 00250 Helsinki 25 puh. 050 3508641
Löydöt	-
Kenttätyöaika	4 – 11.8.2009
Kustannukset	Metsähallitus Lapin Luontopalvelut
Tutkimusraportti	Metsähallituksen asianhallinnassa, Diaari- nro 5865/43/2009 Kopio Museoviraston arkeologian osaston arkistossa

ABSTRAKTI

Inarissa sijaitseviin Lemmenjoen kansallispuistoon ja Hammastunturin erämaa-alueelle on tehty palojatkumosuunnitelma. Osa palojatkumokohteista on tarkastettu kulttuuriperintökohteiden varalta jo kesällä 2008 ja loput tarkastettiin nyt. Inventoinnissa alueet käveltiin läpi ja havaitut kulttuurikohteet dokumentoitiin ja valokuvattiin. Palojatkumokohteilta ei löytynyt esihistoriallisen ajan muinaisjäännöksiä. Ainoat löydöt olivat kaksi hirsistä kehikkoa, jotka ovat mahdollisesti latojen tai jonkinlaisten porojen suojien jäännöksiä.

1 JOHDANTO

Metsähallituksen Lapin luontopalvelut on tehnyt Inarissa sijaitseviin Lemmenjoen kansallispuistoon ja Hammastunturin erämaa-alueelle palojatkumosuunnitelmat. Osa palojatkumokohteista on tarkastettu kulttuuriperintökohteiden varalta jo kesällä 2008, ja loput tarkastettiin nyt. Inventointi tehtiin elokuussa 2009 ja maastotöitä tehtiin neljänä päivänä. Tarkoituksena oli tarkastaa löytyykö kohteilta polttamisen estäviä kulttuuriperintökohteita.



Kartta 1. Palojatkumokohteiden sijainti. ©Metsähallitus, ©Maanmittauslaitos.

2 HAVAINNOT

Tarkastettuja palojatkumokuvia oli Lemmenjoen kansallispuistossa viisi (liitekartat 1-4) ja Hammastunturin erämaa-alueella kaksi (liitekartat 5 ja 6).

Lemmenjoelta tarkastettiin kuviot 88, 90, 150, 353 ja 636. Kaikki kuviot sijaitsevat soiden ympäröimissä metsäsaarekkeissa, joihin on vaikea päästä, koska ympäröivä suo on veti-

nen. Kuvioissa kasvaa mäntymetsä, joka on paikoin kitukasvuinen. Mitään kulttuurikohteisiin viittaavaa ei kuvioilta löytynyt.

Hammastunturin alueella tarkastettiin kuviot 1 ja 271. Kuviolle 449 ei päässyt, koska inventointiaikana satoi runsaasti ja Kyläjoen tulva esti kuviolle pääsyn. Kuvio 271 on vetisen suon ympäröimä moreenikumpu, jolla kasvaa mäntyä ja kuusta. Paikalla on tuulenkaatojen paljastamia moreenimaan laikkuja. Kuviolta ei tavattu mitään kulttuurikohteisiin viittaavaa. Kuviolta 1 löytyi kaksi kohdetta: Kuikkalampi 1 ja Kuikkalampi 2, joista alla on yksityiskohtainen selostus.

3 KOHDETIEDOT

3.1 INARI, KUIKKALAMPI 1

PERUSTIEDOT KOHTEESTA

MJ-tyyppi	Työ- ja valmistuspaikat
Tyyppin tarkenne	Aitaukset?
Ajoitus	Historiallinen
Ehdotus rauhoitusluokaksi	-
Lukumäärä	1
Peruskartta	3813 05
Koordinaatit	x = 7591232 y = 3479817 z = noin 258 m mpy
Koordinaattiselite	Rakennelman keskeltä
Maastomerkintä	Ei ole
Pinta-ala	8 m ²
Etäisyystieto kirkosta	Ivalon kirkosta 52 kilometriä lounaaseen

OMISTAJATIIEDOT

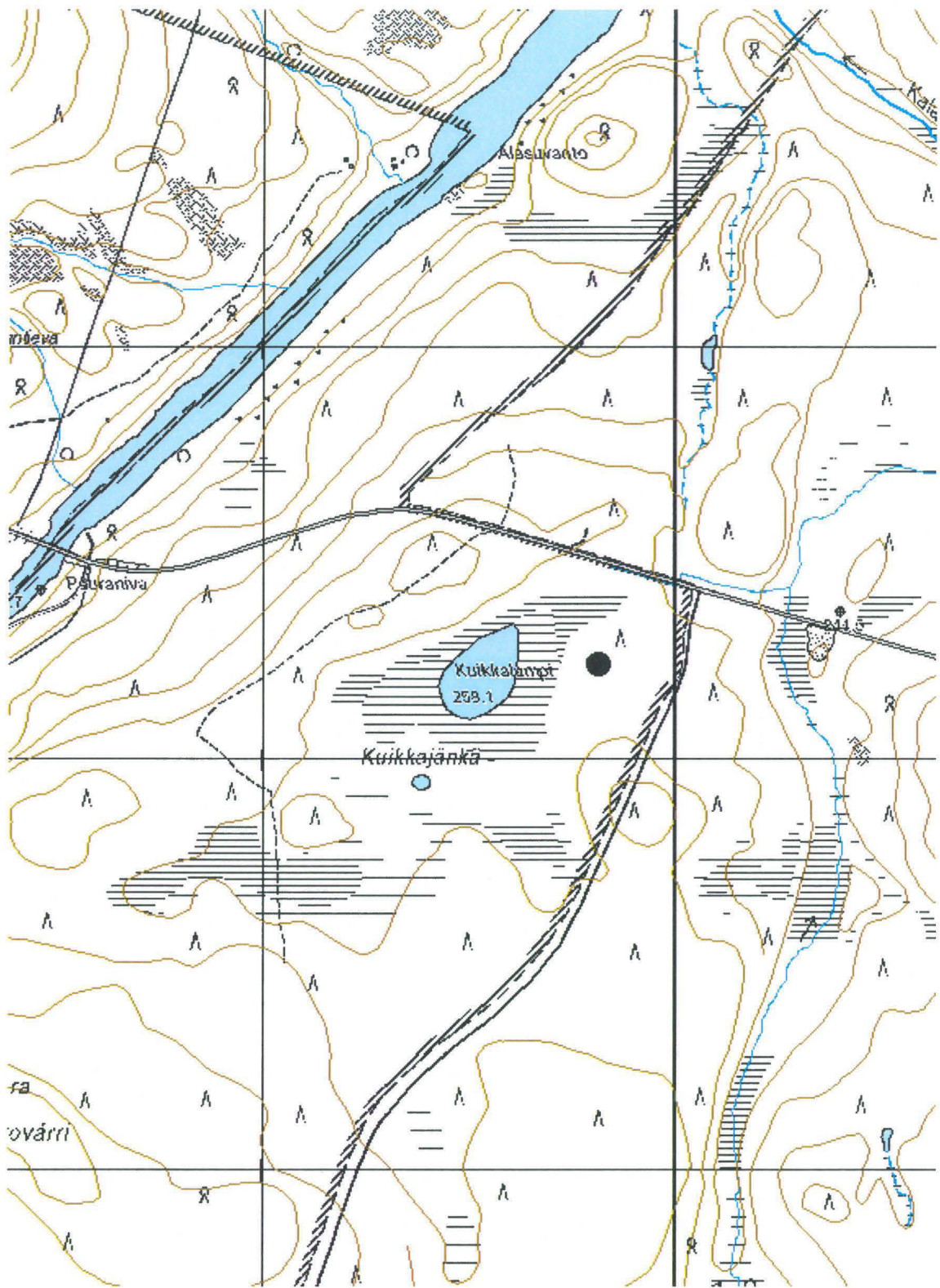
Alue/rekisterikylä	Kuttura
Omistaja	Valtio
Suojelualue	Hammastunturin erämaa

INVENTOINTI

Aika	6.8.2009
Löydöt	-
Karttaotteet	2
Kuvat	1 ja 2

KOHDEKUVAUS

Kuikkalampi 1 kohde on metsäkuviolla 1, joka sijaitsee Kutturantien reunassa tien eteläpuolella. Kutturin kylään kuviolta on matkaa kaksi kilometriä. Kuikkalampi 1 kohde on 4 m x 4.5 m kokoinen hirsistä salvettu kehikko, jossa on neljä hirsikertaa. Kehikon eteläseinän lounaisnurkassa on metrin levyinen oviaukko, jonka kamanat ovat edelleen kasvavia mäntyjä. Kehikossa ei ole havaittavissa jäänteitä katto- tai lattiarakenteista. Kehikko on mahdollisesti porojen ruokinta-aitaus. Kehikko on pystytetty kuivalle mäntykankaalle, jossa aluskasvillisuutena on mustikkaa, jäkälää ja sammalta.



Kartta 2. Kuikkalampi 1. ©Metsähallitus, ©Maanmittauslaitos.



Kuva 1. Kuikkalampi 1. Hirsikehikko.



Kuva 2. Kuikkalampi 1. Aitauksen oviaukko on kuvassa vasemmalta näkyvien kahden männyn välissä.

3.1 INARI, KUIKKALAMPI 2

PERUSTIEDOT KOHTEESTA

MJ-tyyppi	Asuinpaikat
Tyyppin tarkenne	Kodan jäänteet?
Ajoitus	Historiallinen
Ehdotus rauhoitusluokaksi	-
Lukumäärä	1
Peruskartta	3813 05
Koordinaatit	x = 7591363 y = 3480003 z = noin 258 m mpy
Koordinaattiselite	Rakennelman keskeltä
Maastomerkinä	Ei ole
Pinta-ala	8 m ²
Etäisyystieto kirkosta	Ivalon kirkosta 52 kilometriä lounaaseen

OMISTAJATIEDOT

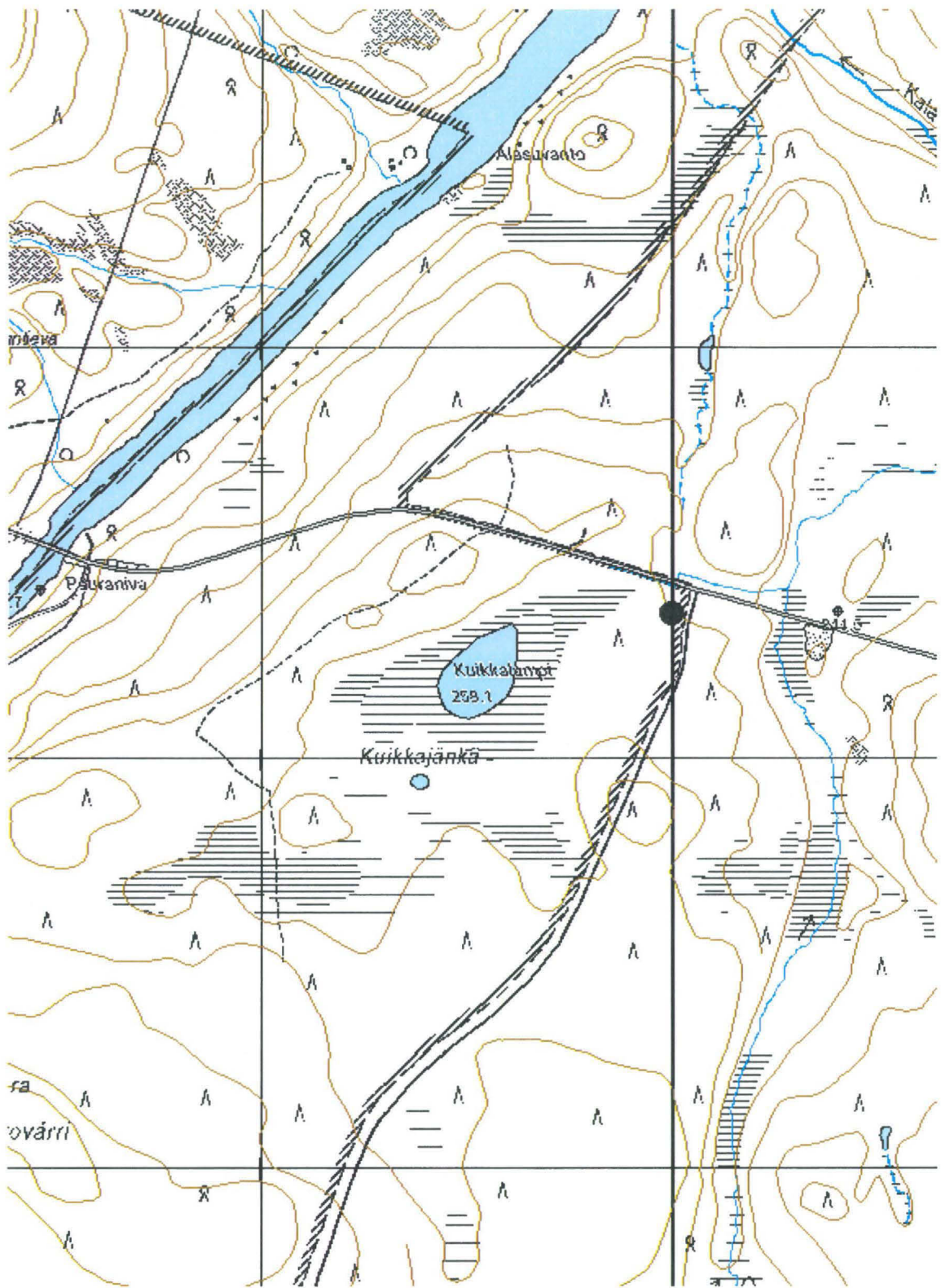
Alue/rekisterikylä	Kuttura
Omistaja	Valtio
Suojelualue	Hammastunturin erämaa

INVENTOINTI

Aika	6 .8.2009
Löydöt	-
Karttaotteet	
Kuvat	

KOHDEKUVAUS

Kohde sijaitsee metsäkuviolla 1 Kutturan tien eteläreunassa. Kuviolta on matkaa Kutturan kylään kaksi kilometriä. Kuikkalampi 2 kohde on 2–3 m pituisista pyöreistä hongista rakennettu kehikko, jonka nurkat on salvettu moottorisahalla. Nurkkien alla on metrin mittaiset pohjapuut. Kehikon keskellä on tulisija. Kehikko on ilmeisesti ollut kuusikulmisen kotarakennelman reunarakenne, joka on pitänyt kotakangasta paikallaan. Rakennelma on tehty kuivalle mäntykankaalle, jossa kasvaa jäkälää ja puolukanvarpuja.



Kartta 3. Kuikkalampi 2. ©Metsähallitus, ©Maanmittauslaitos.



Kuva 3. Kuikkalampi 2. Kuusikulmaisen, salvetun hirsikehikon iännökset.



Kuva 4. Kuikkalampi 2. Hirsikehikon salvos, jossa näkyy moottorisahan jälki.

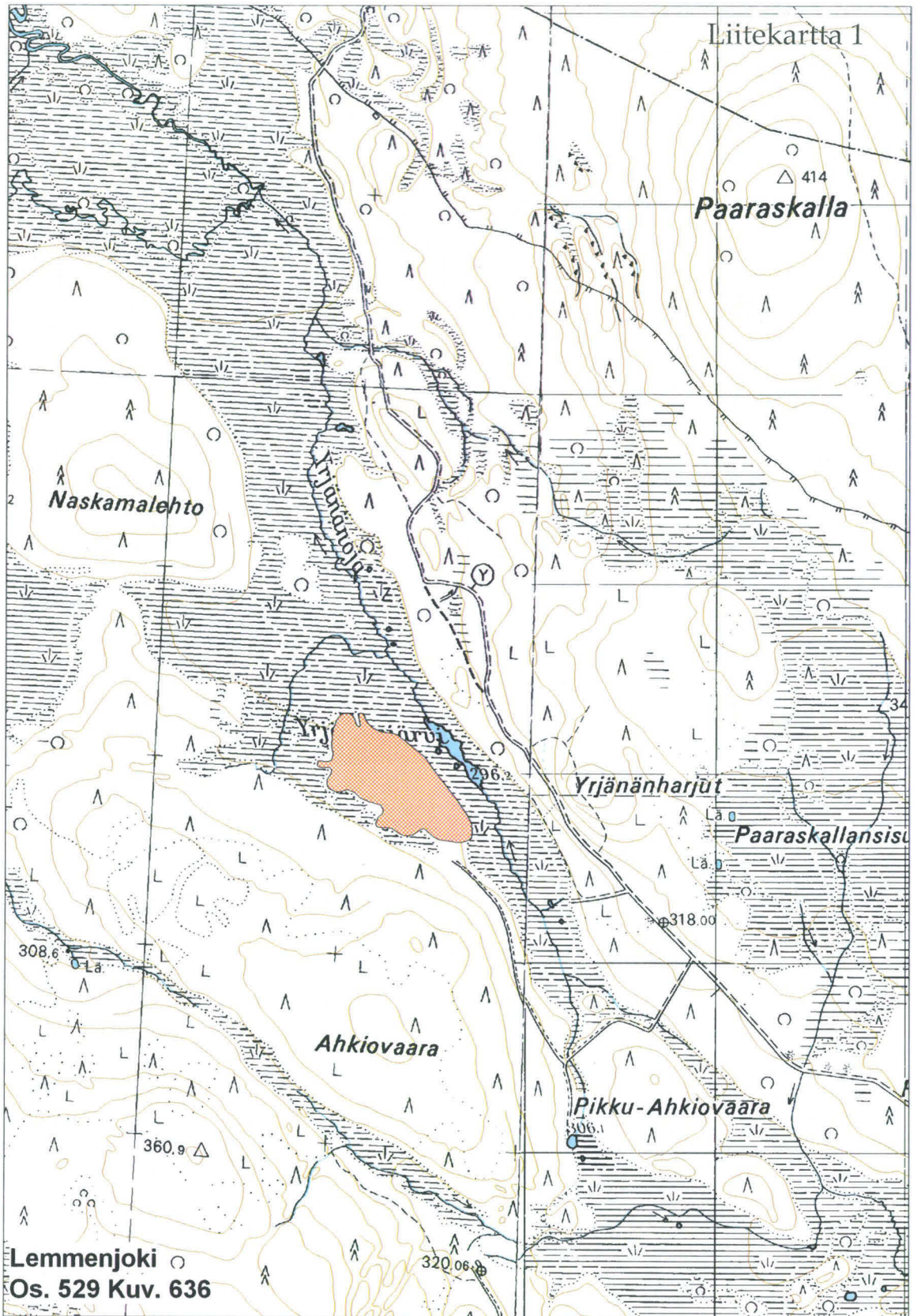


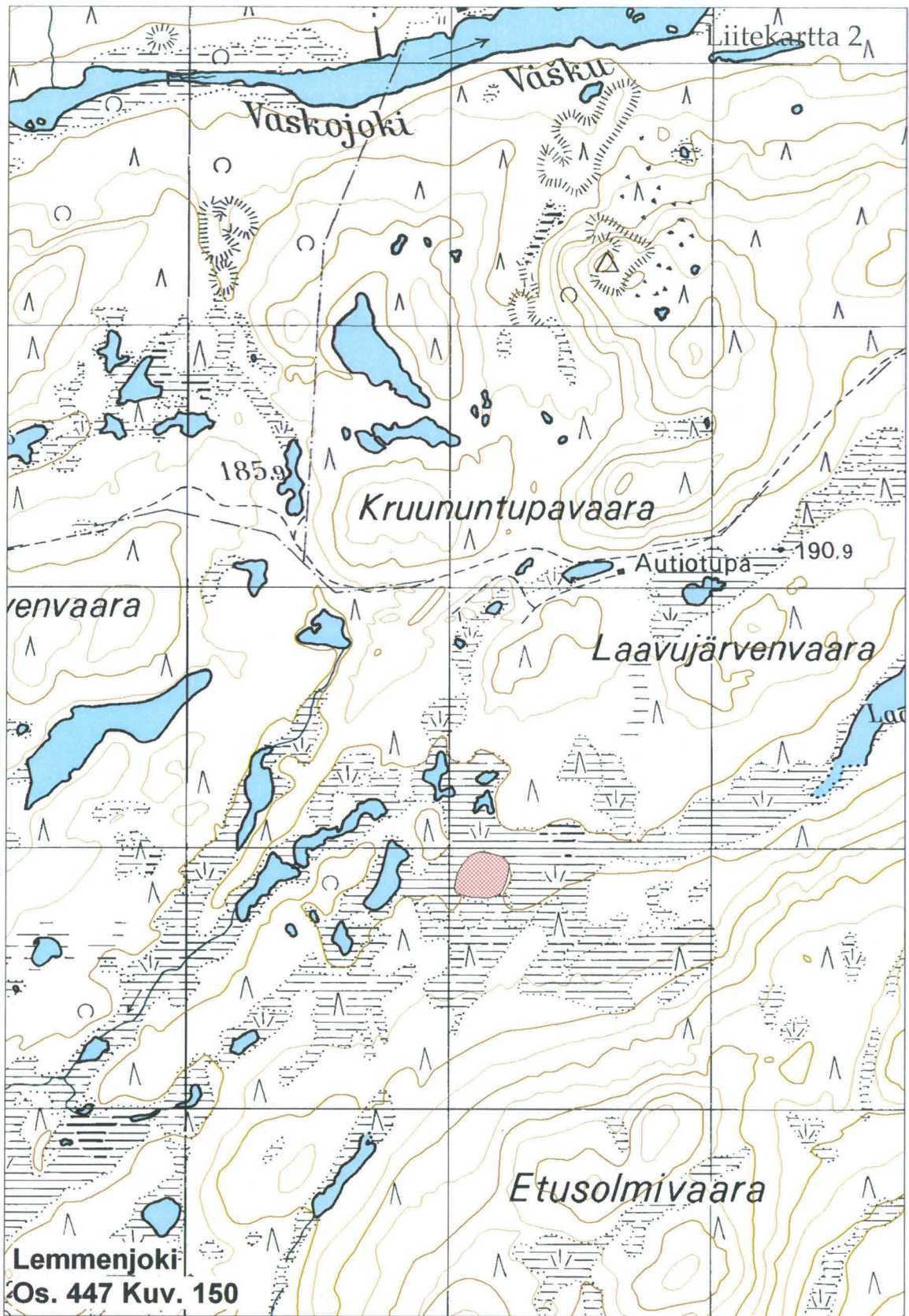
Kuva 5. Kuikkalampi 2. Kehikossa on yksi hirsikerta, joka on tuettu kulmista metrin mittaisilla aluspuilla.

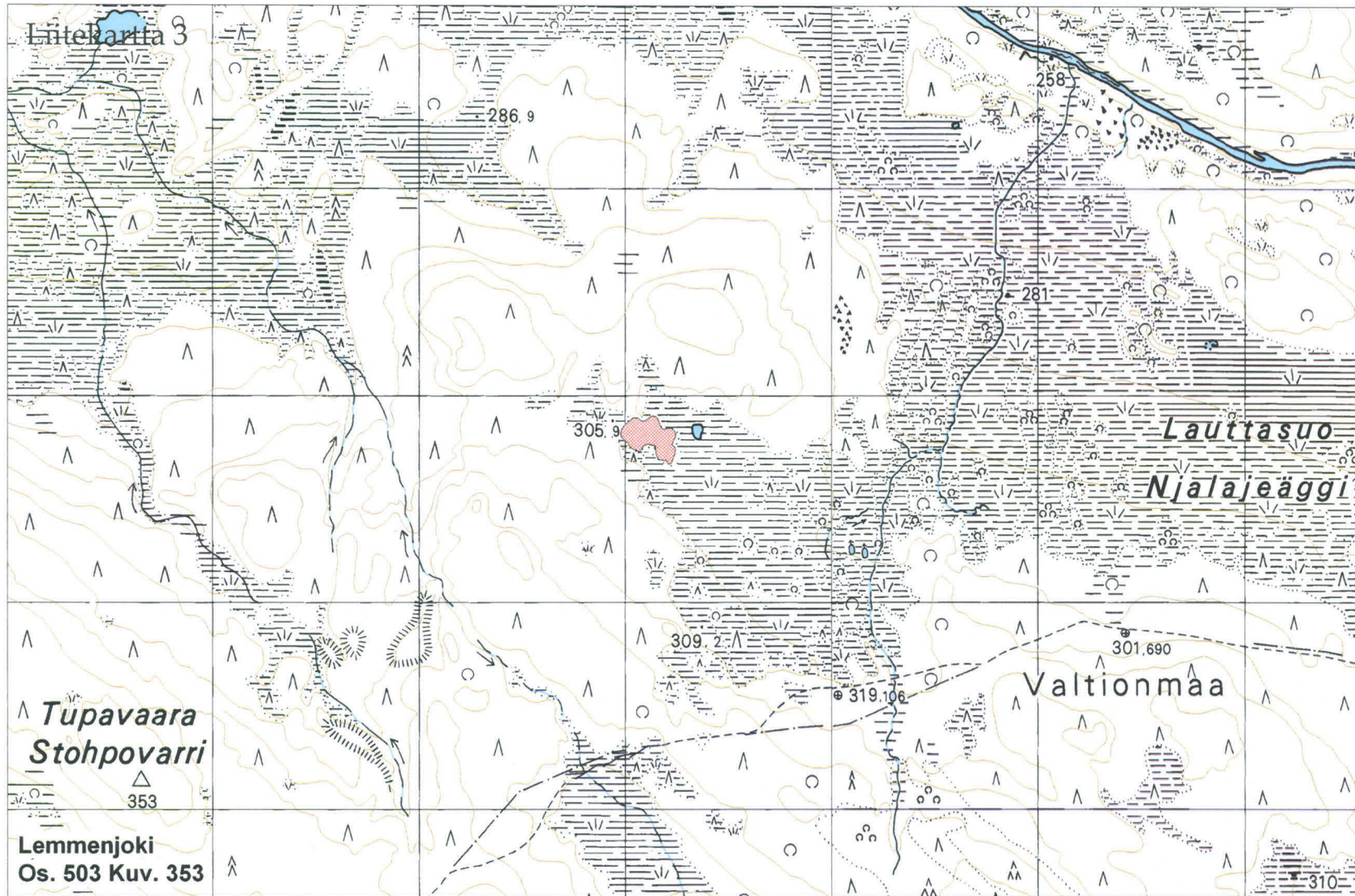
4 YHTEENVETO

Tarkastetuilta Lemmenjoen kansallispuiston ja Hammastunturin erämaa-alueen palojatkumokuvioilta ainoastaan yhdeltä löytyi kulttuuriperintökohde. Kyseessä on kaksi matalaa hirsikehikkoa, joiden käyttötarkoitus on epäselvä. Ne saattavat olla latojen tai porojen suojien jäänteitä. Kohteet eivät ole muinaismuistolain suojaamia muinaisjäännöksiä.

Helsingissä 13.1.2010 Tush Kap







Littekartta 3

Tupavaara
Stohpovarri

Lemmenjoki
Os. 503 Kuv. 353

Lauttasuo
Njalajeaggi

Valtionmaa

