

M

Selostus Nastolan pitäjän Kirkonkylän Kaunosen tilan

---

merovinkiaikaisesta kätkölöydöstä.

Liittyy 2 karttaa ja 11 valoku-  
vaa(n:o 15267-77).

*kartat puuttuvat 1.2.1996*

Oheiseen karttajäljennökseen on punaisella pisteellä merkitty Kaunosen tilan paikka (omistaja maanviljelijä Pekka Keskinen) Nastolan pitäjän Kirkonkylässä. Löytöpaikka on Nastolan kirkolta Immilän kylään vievän ajotien länsipuolella (suunnilleen 100 m tiestä) ja Iso-Kukkasen järven itäpuolella (15267-8). Mainittu järvi häämöttää löytöpaikalta. Kaunosen tonttialuetta kutsutaan sekä Vehkosillaksi että Pöytäkankaaksi. Se on pääasiassa mäntyä kasvavaa harjua, jonka maaperästä pistää esiin runsaasti isoja kiviä. Erään tällaisen suuren kiven viereen oli myös kätketty esineet n:o 12000 ja 12155. Kätkön löytökohtaan on Keskinen päärakennuksesta matkaa jonkin verran toista sataa metriä itään päin. Syksyllä 1948 uuden ladon perustuksia kaivettaessa löysivät kirvesmies Juho Virtanen ja työmies Kosti Leo Alarik Kajander kaulaketjun ja mv. Keskinen itse helmet ja pronssi-spiraalit. Kivi, jonka kupeella esineet olivat, on nyt ladon eteläseinän vieressä, oviaukon ja läntisennurkan keskivälissä (valokuvat 15270-5). Esineitten päällä oli löydettäessä ollut kivilaatta.

Käydessäni paikalla 30. 5. 1949 tarkastutin kiven ympäristöä. Tällöin korjattiin vielä talteen 5 helmeä ja 7 pronssispiraalia (12155) kiven lounaispuolelta n. 1 m<sup>2</sup> alalta ja korkeintaan 25 cm syvästä. Minkäänlaisia orgaanisia jätteitä tai hautaamiseen viittaavia merkkejä ei paikalla näkynyt, joten löydöstä on pidettävä kätkönä.

Helsingissä 31. p:nä elokuuta 1949

*Helmer Salmo.*

Nastola

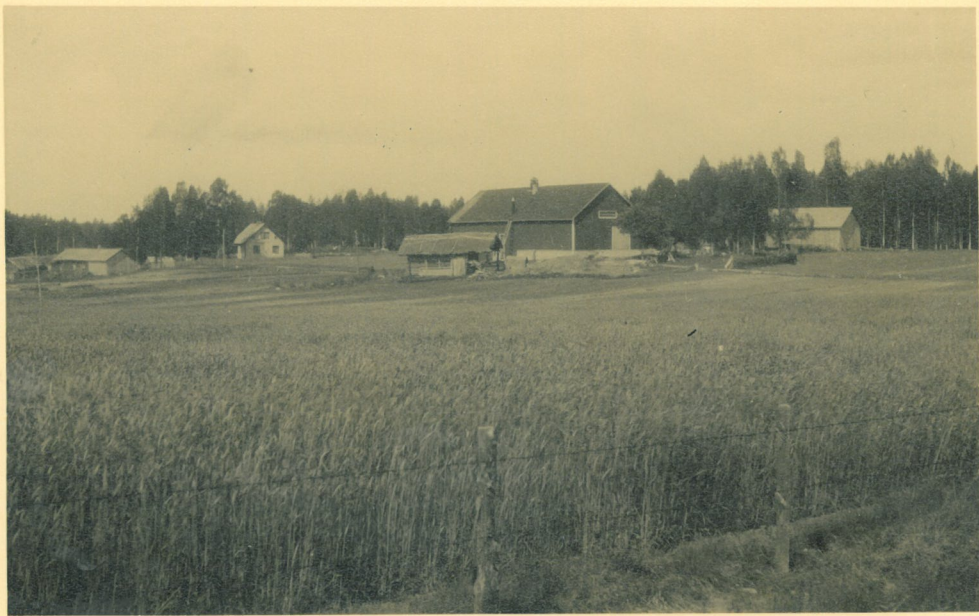


L 15275. Vehkosilta, Kannan  
Löytöpaikka; läheltä; esineitä  
tarvattiin myös ladon altar lä-  
heltä kiveä.



L 15276. Vehkosilta. Kannan  
löytöpaikan ympäristöä

# Kasola



L 15267. Vehkosilta, Kammosen rakennukset, äärimmäisenä oikealla olevan ladon edessä löytökohta.

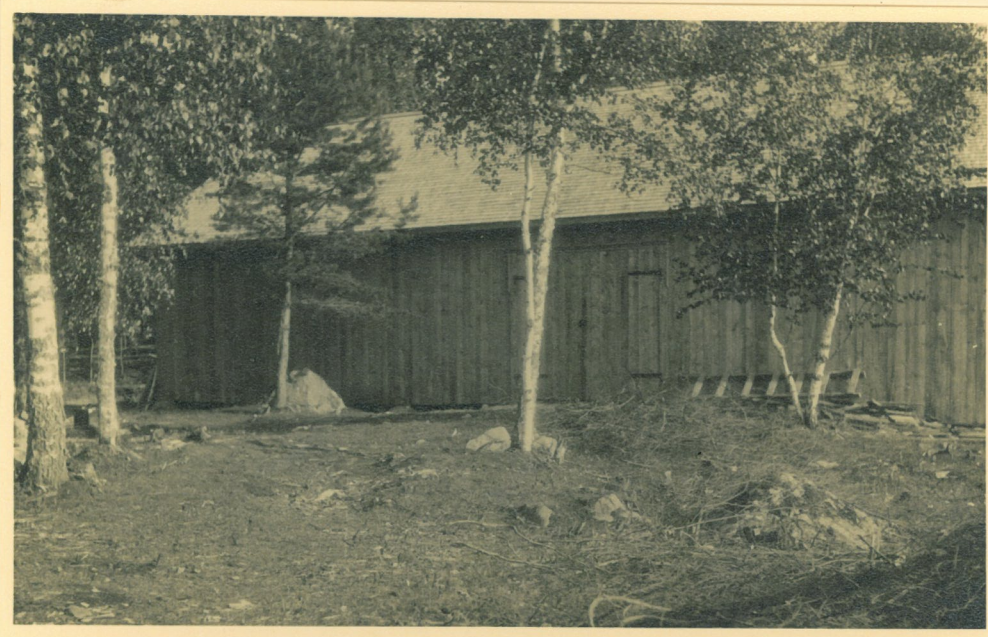


L 15268. Vehkosilta, Kammosen tilan rakennukset. Löytökohta quimalasta oikealla olevan ladon edessä.

Nastola



L 15269. Vehkosilta, Raamosen pui-  
mahuone ja lato, jonka edestä  
kätkök (n. 12000 ja 12155) löy-  
tyi.



L 15270. Löytöpaikka männyn vie-  
ressä kiven juuressa.

Nastola



L 15271. Mehkosilta, Rannonen.  
Kopinveitten kätköpaikka  
kiven vieressä



L 15272. Löytöpaikka kiven ja la-  
don seinän välissä.

Nastolar.

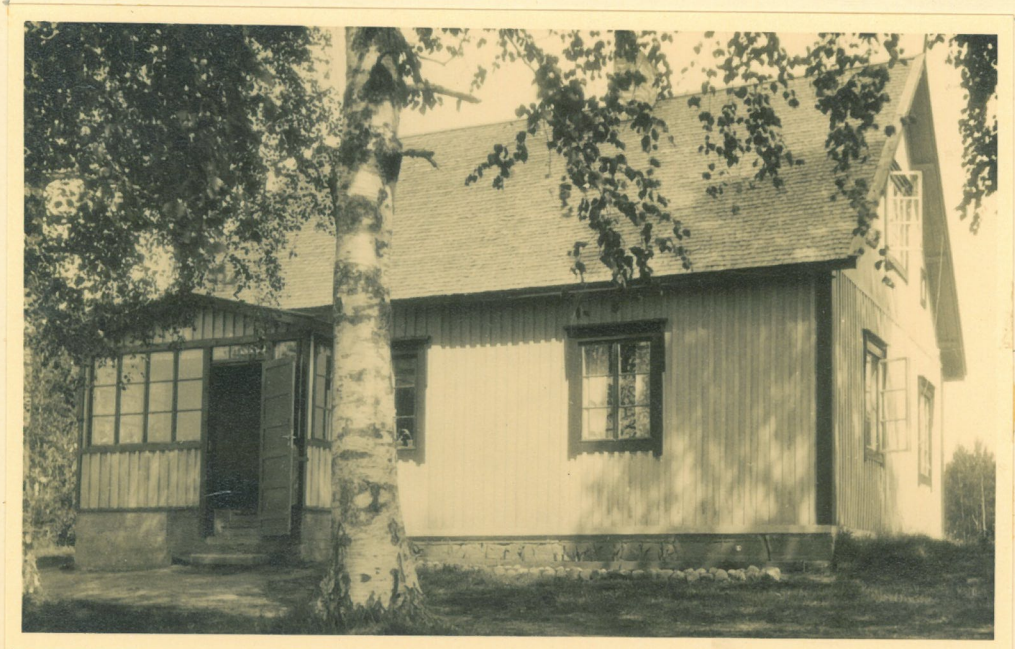


L. 15273. Vehkasilta, Raamonen.  
Löytökohta kivien ja ladan  
seinän rajalta.



L. 15274. Vehkasilta, Raamonen  
Löytökohta.

Nastola



L 15277.

Vehkosilta, Kannonen,  
Kauvasen päärakennus.