

SALO, ASEMAKATU 2

## Sisätilojen inventointi ja suojelutavoitteet

Maire Heikkinen, Marja Sahlberg ja Uula Kohonen; Museovirasto, 14.3.2002



### TAUSTAA

Inventoinnin kohteena on Salossa, osoitteessa Asemakatu 2, sijaitseva pihapiiri, joka on osa rautatieasemaan rajoittuvaa puutalokokonaisuutta. Kohteeseen kuuluu kolme puurakennusta: vuonna 1901 valmistuneet ns. kestkieväri ja piharakennus sekä asuinrakennus vuodelta 1903. Kaikki rakennukset on suojeltu rakennussuojelulain nojalla vuonna 1993 (Valtioneuvoston päätös N:o 10, 11/561/92).

Tämä inventointi koskee entistä asuinrakennusta ns. konduktöörin taloa. Talo on tarkoitettu kunnostaa Salon kaupan ja terveyden oppilaitoksen käyttöön ja kohteen korjaussuunnittelu on jo aloitettu. Kohteessa on inventoitu rakennuksen sisätilat, joista on käyty läpi pintarakenteet ja kiinteä sisustus. Suojelun yhteydessä rakennukselle on määritelty suojelutavoitteet (liite 1), joissa todetaan sisätilojen osalta seuraavaa: "Rakennuksen tilajako ja alkuperäinen tai siihen verrattavissa oleva kiinteä sisustus tulee säilyttää. Käyttökelpoisuuden edellyttämät korjaukset sallitaan." Tämän inventoinnin yhteydessä on määritelty sisätilojen pintarakenteiden ja kiinteän sisustuksen osalta tarkemmat suojelutavoitteet yksilöiden ne rakenteet, jotka täytyy säilyttää.

Kohteessa on otettu tapettinäytteitä, jotka on liitetty Museoviraston tapettikokoelmiin. Tarkemmat kuvaukset tapeteista löytyvät Museoviraston tapettitietokannasta. Museovirasto voi antaa tarkempia neuvoja kohteen tapettien ja muiden pintamateriaalien valinnassa. Tässä inventoinnissa annettuja ohjeita täydentävät Museoviraston matkakertomuksessa 6.2.2002 annetut ohjeet.

### OVET JA IKKUNAT

Rakennuksen ikkunat ja osa sisäovista ovat alkuperäisiä ja puuosiltaan melko hyvässä kunnossa. Vanhat ovet ja ikkunat säilytetään ja kunnostetaan. Nämä rakennusosat on tutkittava yksitellen ja määriteltävä kunkin korjaustarpeet erikseen.

## HUONEKOHTAINEN INVENTOINTI (pohjapiirros, liite 2)

### HUONE 1, ETEINEN

- Lattia** Päällimmäisenä vaalea muovimatto, alempia kerroksia ei tutkittu. Suorakulmainen jalkalista.
- Ohjeet: Mattokerroksia ei tarvitse säästää. Jos alta löytyy hyväkuntoinen lattialaudoitus, se säästetään.
- Seinäpinnat** Helmiponttipuolipanelointi ja profiloitu rintalista. Yläosassa maalattu seinäpaperi.
- Ohjeet: Paneeli säilytetään ja kunnostetaan, jos mahdollista.
- Katto** Maalattu helmiponttipanelointi, profiloitu kattolista.
- Ohjeet: Säilytetään ja kunnostetaan.
- Kiintokalusteet** Kevytrakenteinen komero. Suunnitelmassa huoneiden 1 ja 2 välinen seinä ja komero on ehdotettu purettavaksi.
- Ohjeet: Suunnitelma voidaan toteuttaa ehdotellulla tavalla.

### HUONE 2, ETEINEN

- Lattia** Päällimmäisenä vaalea muovimatto, alempia kerroksia ei tutkittu. Suorakulmainen jalkalista 9 cm.
- Ohjeet: Mattokerroksia ei tarvitse säästää. Jos alta löytyy hyväkuntoinen lattialaudoitus, se säilytetään.
- Seinäpinnat** Maalattu helmiponttipuolipaneeli ja profiloitu rintalista. Yläosassa maalattu seinäpaperi.
- Ohjeet: Seinäpaneeli säilytetään ja kunnostetaan, jos mahdollista.
- Katto** Maalattu helmiponttipanelointi, profiloitu kattolista.
- Ohjeet: Säilytetään ja kunnostetaan.
- Kiintokalusteet** Koristeellinen kaakeliuunin takaosa, maalattu.
- Ohjeet: Puhdistetaan maalista ja kunnostetaan.

### HUONE 3

- Lattia** Vaalea muovimatto, alempia kerroksia ei tutkittu. Suorakulmainen jalkalista 9 cm.
- Ohjeet: Mattokerroksia ei tarvitse säästää. Jos alta löytyy hyväkuntoinen lattialaudoitus, se säästetään.
- Seinäpinnat** Vaalea maalattu seinäpahvi.
- Ohjeet: Seinän pintakerroksia ei tarvitse säilyttää. Jos seinässä on useita tapetti-kerroksia, otetaan siitä tapettinäyte.
- Katto** Maalattu helmiponttipanelointi, profiloitu kattolista.
- Ohjeet: Säilytetään ja kunnostetaan.
- Kiintokalusteet** Vaaleaksi maalattu, pyöreä peltikuoriuuni.
- Ohjeet: Säilytetään ja kunnostetaan.

## HUONE 4

- Lattia** Pinnalta lukien muovimatto, kovalevy, haltex-levy ja korkkimatto.  
Suorakulmainen jalkalista 4 cm.
- Ohjeet: Matto- ja levykerroksia ei tarvitse säästää. Jos alta löytyy hyväkuntoinen lattialaudoitus, se säästetään. Jalkalista ei tarvitse säästää.
- Seinäpinnat** Ulkoseinät levytetty. Pinnassa lastulevy, jonka alla haltex-levy.  
Väliseinissä pahvi ja useita tapettikerroksia.
- Ohjeet: Lastulevyt poistetaan, haltex-levy voidaan jättää uusien tapettien pohjaksi.
- Katto** Maalattu helmiponttipaneeli ja leveä profiloitu kattolista.
- Ohjeet: Säilytetään ja kunnostetaan.
- Kiintokalusteet** Punaiseksi maalattu peltikuorinen lämmitysuuni noin 40-luvulta.  
Huonokuntoinen tiskipöytätaaso.  
Kevytrakenteisia kiinteitä komeroita.
- Ohjeet: Voidaan purkaa suunnitelmien mukaan.

## HUONE 5

- Lattia** Useita mattokerroksia, suorakulmainen jalkalista 4 cm.
- Ohjeet: Matot voidaan poistaa. Mahdollinen hyväkuntoinen lattialaudoitus säilytetään.
- Seinäpinnat** Ulkoseinien alaosassa lastulevy, yläosassa pahvitus. Väliseinissä pahvi ja useita tapettikerroksia.
- Ohjeet: Levytykset poistetaan. Jos tapettikerrokset ovat pahasti pussilla ja irti seinästä, ne joudutaan poistamaan. Tällöin toivotaan, että niistä otetaan tapettinäyte.
- Katto** Maalattu pinkopahvi tai levytys. Kattolistojen päällä paperointi.
- Ohjeet: Jos kattopahvi kestää päällemaalauksen, se voidaan säilyttää sellaisenaan.
- Kiintokalusteet** Violetiksi maalattu kaakeliuuni. Tulipesä suljettu peltilevyllä.
- Ohjeet: Uuni säilytetään, maali poistetaan ja uuni kunnostetaan tarvittavilta osin.

## HUONE 6

- Lattia** Päällä muovimatto, sen alla alkuperäinen, koristeellisesti kuvioitu linoleum-  
matto. Huoneessa monenlaisia jalkalistoja.
- Ohjeet: Mattokerrokset voidaan poistaa. Linoleum-matosta olisi hyvä ottaa näytepa-  
la. Mahdollinen hyväkuntoinen lattialaudoitus säilytetään. Uudet tyylistä  
poikkeavat jalkalistat voidaan poistaa ja korvata vanhan mallin mukaan  
tehdyillä.
- Seinäpinnat** Osassa seinistä lastulevytys, ulkoseinässä haltex-levy, muissa pahvi ja  
lukuisia tapettikerroksia.
- Ohjeet: Lastulevyt poistetaan. Tutkitaan voidaanko pinkopahvit kiristää ja  
tapettikerrokset säilyttää uusien alla. Haltex-levy voidaan säilyttää  
tapetoinnin pohjana.

**Katto** Katto pinnoitettu neliönmuotoisilla insuliittilevyillä. Kattolistat leveät ja koristeelliset.  
**Ohjeet:** Levyt poistetaan. Jos alta löytyy paneelikatto, se kunnostetaan. Listat säilytetään.

**Kiintokalusteet** Koristeellinen kaakeliuuni  
**Ohjeet:** Uuni säilytetään ja kunnostetaan tarvittavilta osin.

#### HUONEET 7 A, B ja C; PORRASHUONE JA WC-TILAT

**Lattia** Porrashuoneessa muovimatto, jonka alapinnassa huopa. Alla massalla tasoitettu maalattu lautalattia. Porraskelmat puuta. Profiloitu jalkalista 10 cm.  
**Ohjeet:** Puiset porraskelmat voidaan ottaa esiin. Jalkalista säilytetään.

**Seinäpinnat** Porrashuoneessa alaosassa helmiponttipuolipaneeli. Kaksi kerrosta tapetteja, joista jäljellä vain pieniä paloja. Alempi on vernissattu vinoruutukuvio. Näitä ns. lakkatapetteja käytettiin yleisesti eteisissä ja keittiöissä. Ylempi tapetti on 1920-luvun tekstiilikuvioinen malli pinkopahvilla.  
**Ohjeet:** Panelointi säilytetään ja kunnostetaan. Vanhat tapetit voidaan säilyttää uusien alla, jos mahdollista.

**Katto** Porrashuoneessa maalattu helmiponttipaneeli ja leveä profiloitu kattolista.  
**Ohjeet:** Säilytetään ja kunnostetaan.

**Kiintokalusteet** Ulko-oven eteen on rakennettu myöhemmin kevytrakenteinen tuulikaappi, joka on suunnitelmassa ehdotettu purettavaksi. Myös porrashuoneeseen avautuvat wc-tilat ( tilat 7b ja 7c) on tarkoitus purkaa.  
**Ohjeet:** Tuulikaappi ja wc-tilat voidaan purkaa suunnitelman mukaan.

#### HUONE 8

**Lattia** Päällimmäinen kerros punainen muovimatto, jonka alla lastulevy. Sen alla olevia kerroksia ei voitu tutkia. Jalkalista pääasiassa 10 cm leveä ja koristeellisesti profiloitu.  
**Ohjeet:** Matto- ja levykerrokset voidaan poistaa. Jos alta löytyy hyväkuntoinen lattialaudoitus, se säästetään. Leveä koristeellinen jalkalista säilytetään.

**Seinäpinnat** Huoneen 7 vastaisessa seinässä lastulevytys. Muissa seinissä pinkopahvi sekä useita tapettikerroksia. Alimmaisena pinkopahville kiinnitetty kukkatapetti. Kuvio on tyypillinen 1890-luvun ja vuosisadan alun pintaa muodostava kertaustyylinen malli. Tapettia on löytynyt myös Kangasniemen kanttorilasta ja Helsingin Villingistä apteekkarin huvilasta. Se oli myös Museoviraston tapettinäyttelyn julisteen taustakuvio. Tapettia on tarjottu Sanuddille uudelleenpainettavaksi. Samaa tapettia oli useissa muissakin asuinhuoneissa alimmaisena kerroksena.  
**Ohjeet:** Jos mahdollista, löystyneet pinkopahvit voidaan kiristää ja vanhat tapetit säilyttää uuden tapetin alla. Jos tapetit joudutaan poistamaan, niistä olisi hyvä ottaa tapettinäyte.

**Katto** Helmiponttipaneloitu katto ja erittäin leveä ja koristeellinen kattolista. Keskellä kattoa koristeellinen, pyöreä kipsikoriste kattovalaisimen ripustuskohtassa.  
**Ohjeet:** Paneeli, kattolista ja kattorosetti säilytetään ja kunnostetaan.

**Kiintokalusteet** Huoneessa on kaksi koristeellista kaakeliuunia.  
**Ohjeet:** Uunit säilytetään ja kunnostetaan

#### HUONE 9

**Lattiat** Päälimmäisenä vaalea muovimatto. Alta löytyy maalattu lausalattia. Profiloitu jalkalista.  
**Ohjeet:** Lausalattia ja jalkalistat säilytetään ja kunnostetaan.

**Seinäpinnat** Ulkoseinällä tekstiilipintainen haltex-levy. Muut seinät paljaita hirsiseiniä.  
**Ohjeet:** Hirsiseiniin pinkopahvi ja tapetointi

**Katto** Helmiponttipanelointi ja profiloitu kattolista.  
**Ohjeet:** Säätetään ja kunnostetaan.

**Kiintokalusteet** Valkoinen kaakeliuuni.  
**Ohjeet:** Uuni säilytetään ja kunnostetaan tarvittavilta osin.

#### HUONE 10

**Lattiat** Päältä lukien muovimatto, paperi ja karkeatekoinen lattialaudoitus. Jalkalistoja on useampaa tyyppiä.  
**Ohjeet:** Jos lattialaudoitus on hyväkuntoinen, se voidaan säätää esim. linoleum - maton pohjana.

**Seinäpinnat** Osalla seinistä lastulevytyt, muut tapettipintaisia tai maalattu pinkopahvi.  
**Ohjeet:** Lastulevyt poistetaan. Tapettikerrokset voidaan säilyttää uuden pintakerroksen alla, jos mahdollista

**Katto** Helmiponttipanelointi ja profiloitu kattolista.  
**Ohjeet:** Säilytetään ja kunnostetaan.

**Kiintokalusteet** Lämminvesivaraaja ja huonokuntoisia keittiökalusteita. Kevytrakenteisiä komeroita. Huoneen yhteydessä myöhemmin rakennettuja wc-tiloja.  
**Ohjeet:** Wc-kopit ja kalusteet on suunniteltu purettavaksi. Ratkaisu voidaan toteuttaa suunnitelmien mukaan.

#### HUONE 11, ETEINEN

**Lattiat** Osittain muovimatto, osittain lausalattia. Profiloitu jalkalista.  
**Ohjeet:** Jos lattialaudoitus hyväkuntoinen, se voidaan säilyttää ja kunnostaa, samoin jalkalistat.

**Seinäpinnat** Osittain paljas hirsiseinä, osittain tapetti.  
**Ohjeet:** Hirsiseinän päälle uusi pinnoite, esim pinkopahvi ja tapetointi.

**Katto** Helmiponttipanelointi, profiloitu kattolista.  
Ohjeet: Säätetään ja kunnostetaan.

**Kiintokalusteet** Eteiseen liittyy kevytrakenteisia komero- ja wc-tiloja, jotka on suunnitelmassa ehdotettu purettavaksi.  
Ohjeet: Suunnitelmat voidaan toteuttaa ehdotetulla tavalla.

## HUONE 12

**Lattiat** Päältä lukien kaksi linoleum-kerrosta, maalipinta ja linoleum-matto. Profiloitu jalkalista.

Ohjeet: Vanhat linoleum -mattokerrokset voidaan poistaa. Jos alta löytyy hyväkuntoinen lattialaudoitus, se voidaan säilyttää. Muuten lattiamateriaaliksi käy myös linoleum, jota tilassa on käytetty myös aiemmin. Jalkalista säilytetään ja kunnostetaan.

**Seinäpinnat** Seinässä on 20 käsittelykerrosta, joista päällimmäinen on maali. Uudet tapetit on kiinnitetty 2-3 vuoden välein 1930-luvulle saakka. 1940-luvulta lähtien tapetointiväli harvenee 10 vuodeksi.

Ohjeet: Tapettipinnat ovat repsottavia ja irtoavat pinnasta. Ne voidaan poistaa.

**Katto** Helmiponttipanelointi ja profiloitu kattolista.  
Ohjeet: Säilytetään ja kunnostetaan.

**Kiintokalusteet** Valkoinen, pyöreä peltikuoriuuni. Kevytrakenteisia komeroita.  
Ohjeet: Uuni säilytetään ja kunnostetaan tarvittavilta osin. Komerot voidaan purkaa.

## HUONE 13

**Lattiat** Päällimmäinen kerros muovimatto, sen alla maalattu lautalattia. Jalkalista 10 cm, profiloitu.

Ohjeet: Hyväkuntoinen lattialaudoitus voidaan kunnostaa. Jalkalistat säilytetään ja kunnostetaan.

**Seinäpinnat** Seinät hirsipintaisia.  
Ohjeet: Hirsiseiniin pinkopahvi ja haluttu pintakäsittely, esim tapetointi.

**Katto** Helmiponttipanelointi, erittäin leveä profiloitu kattolista.  
Ohjeet: Säilytetään ja kunnostetaan.

**Kiintokalusteet** Koristeellinen kaakeliuuni.  
Ohjeet: Uuni säilytetään ja kunnostetaan tarpeen mukaan.

## HUONE 14, ETEINEN

**Lattiat** Päällimmäinen kerros muovimatto, jonka alla maalattu lautalattia. Profiloitu, harmaa 10 cm jalkalista.

Ohjeet: Jos lattialaudoitus hyväkuntoinen, se voidaan kunnostaa. Jalkalistat säilytetään ja kunnostetaan.

**Seinäpinnat** Hirsipinnat kaikissa seinissä.  
Ohjeet: Hirsiseiniin pinkopahvi ja haluttu pintakäsittely, esim tapetointi.

**Katto** Helmiponttipanelointi, leveät profiloituneet kattolistat.  
**Ohjeet:** Säilytetään ja kunnostetaan.

**Kiintokalusteet** Tilassa on valkoinen kaakeliuunin tausta, joka säilytetään.

#### HUONE 15, PORRASHUONE

**Lattiat** Päälimmäinen kerros linoleum, ei tietoa alemmista kerroksista. Profiloitu jalkalista.  
**Ohjeet:** Porrashuone muutetaan varastotilaksi, joten lattiarakenteita joudutaan uusimaan. Suunnitelma voidaan toteuttaa esitellyllä tavalla.

**Seinäpinnat** Alla kuvionsa puolesta 1890-luvulle tyypillinen tummaa kukkapintaa muodostava tapetti. Sen päällä vaalea pienikuviainen vuosisadan alun malli.  
**Ohjeet:** Jos mahdollista, vanhat tapettikerrokset voidaan säilyttää uusien pintakerrosten alla.

**Katto** Helmiponttipanelointi, profiloitu kattolista.  
**Ohjeet:** Säilytetään ja kunnostetaan.

**Kiintokalusteet** Suunnitelman mukaan porras poistetaan käytöstä ja tilasta tehdään varastohuone.  
**Ohjeet:** Suunnitelma voidaan toteuttaa esitellyllä tavalla, mutta asiakirjoista ei käy ilmi vaikuttaako muutos rakennuksen ulkoasuun.

#### HUONE 16

**Lattiat** Kaksi muovimattokerrosta, joiden alla maalattu lautalattia. Profiloitu 10 cm jalkalista. Tilaan on suunniteltu väline- ja pyykkihuoltoa.  
**Ohjeet:** Pintamateriaalit valitaan käyttötarkoitukseen soveltuviksi.

**Seinäpinnat** Osin paljas hirsipinta, osin tapetoitu.  
**Ohjeet:** Pintamateriaalit valitaan käyttötarkoituksen mukaan.

**Katto** Helmiponttipanelointi ja profiloitu kattolista.  
**Ohjeet:** Säilytetään ja kunnostetaan.

**Kiintokalusteet** Huonokuntoisia keittiökaluksia, liesi ja kevytrakenteinen komero.  
**Ohjeet:** Kalusteita ei tarvitse säilyttää.

#### HUONE 17, PORRASHUONE

**Lattiat** Linoleum, alla lautalattia. Profiloitu jalkalista. Tila säilyy porrashuoneena.  
**Ohjeet:** Jos lattialaudoitusta ja portaat ovat hyväkuntoisia, ne voidaan säilyttää.

**Seinäpinnat** Seinissä 11 tapettikerrosta pinkopahvilla. Näiden päällä pinkopahvi, joka on maalattu öljymaalilla. Rakennuksen valmistumisen, 1904 jälkeen uudet tapetit on kiinnitetty kolmen vuoden välein 1920-luvulle saakka. 1930-luvun jälkeen tapetointitiheys on harventunut huomattavasti. Viimeisin käsittelykerros, öljymaalilla maalattu pahvi, on ollut paikoillaan vuosikymmeniä.

Ohjeet: Alin tapetti on pientä vinoruutua muodostava 1890 – 1900 –lukujen tapetti. Samaa mallia on löytynyt hyvin erilaisista kohteista; mm. Valtioneuvoston linnasta Helsingistä, Keskisuomalaisesta kestikievarista ja se on painettu uudelleen vuonna 2001 Metsähallituksen omistamaan Pyhäniemen taloon Mäntyharjulle. Kerrokset 2. – 4. suurikokoisia jugendkuvioita, kerros 5 tyyli- teltä jugendia. 6.kerros lepänlehdistä ja –norkoista muodostuva lehvä- pinta. Sama kuvio harmaan-violetin värisenä on tallennettu Ruovedeltä Pyyntikilän pappilasta 1910-luvulta Museoviraston tapettikokoelmiin. Jos mahdollista, vanhat tapettikerrokset voidaan säilyttää uuden pintamateri- aalin alla.

**Katto** Helmiponttipanelointi, profiloitu kattolista.  
Ohjeet: Säilytetään ja kunnostetaan.

**Kiintokalusteet** Kevytrakenteinen komero.  
Ohjeet: Voidaan purkaa suunnitelman mukaan.

## HUONE 18

**Lattiat** Linoleum, jonka alla laotalattia. Profiloitu jalkalista 10 cm.  
Ohjeet: Jos lattialaudoitus on hyväkuntoinen se säilytetään ja kunnostetaan. Jalkalista säilytetään.

**Seinäpinnat** Seinissä 13 tapettikerrosta, jotka varsinkin porrashuoneen vastaisella seinällä revitty osittain irti. Alin tapetti sama kuin huoneessa 8. Tapetit uusittu alkuvuosikymmeninä noin 3 vuoden välein 1920-luvulle saakka. Sen jälkeen noin 10 vuoden välein. Päälimmäisenä jugendtyylinen Sanduddin tehtaalla 1970-luvulla painama ns. tyyli- tapetti pinkopahvilla.  
Ohjeet: Repsottavat ja pohjasta irronneet tapetit täytyy poistaa. Tilalle pinkopahvi ja esim tapetointi.

**Katto** Helmiponttipanelointi, erittäin leveä profiloitu kattolista.  
Ohjeet: Säilytetään ja kunnostetaan.

**Kiintokalusteet** Koristeellinen kaakeliuuni.  
Ohjeet: Säilytetään ja kunnostetaan.

## HUONE 19

**Lattiat** Päällä kovalevy, alla laotalattia.  
Ohjeet: Jos alta löytyy hyväkuntoinen laotalattia, se voidaan säilyttää ja kunnostaa.

**Seinäpinnat** Huoneen 24 vastainen seinä kuitulevyä, muut seinät kovalevyä.  
Ohjeet: Levytykset poistetaan. Toimitaan sen mukaan mitä alta löytyy.

**Katto** Helmiponttipanelointi, leveä profiloitu kattolista.  
Ohjeet: Säilytetään ja kunnostetaan.

**Kiintokalusteet** Pyöreä peltikuoriuuni, joka on suunnitelmissa ehdotettu poistettavaksi.  
Ohjeet: Uuni voidaan poistaa suunnitelmien mukaan.



## HUONE 20, KEITTIÖ

**Lattiat** Lattialaudoitus erittäin huonokuntoinen, osittain kokonaan lahonnut.  
Ohjeet: Lattia joudutaan uusimaan.

**Seinäpinnat** Kovalevy.  
Ohjeet: Seinäpinnat suunnitelmien mukaan. Jos levytyksen alta löytyy tapettikerroksia, niistä olisi hyvä ottaa tapettinäyte.

**Katto** Helmiponttipanelointi, leveä profiloitu kattolista.  
Ohjeet: Säilytetään ja kunnostetaan

**Kiintokalusteet** Kaakelipintainen keittiönliesi ja huonokuntoisia keittiönkaapistoja.  
Ohjeet: Ei tarvitse säästää.

## HUONE 21, PORRASHUONE

**Lattiat** Linoleum-matto. Tilaa on suunniteltu väline- ja pyykkihuollon käyttöön.  
Ohjeet: Pintamateriaalivalinnat käyttötarkoituksen mukaan.

**Seinäpinnat** Alaosassa helmiponttipuolipaneeli, yläosassa tapetointi. Tumma kaakeli-imitointi tapetti pinkopahvilla. Muut kerrokset poistettu.  
Ohjeet: Pintamateriaalivalinnat käyttötarkoituksen mukaan.

**Katto** Helmiponttipanelointi, leveä profiloitu kattolista.  
Ohjeet: Säilytetään ja kunnostetaan

**Kiintokalusteet** Suunnitelmien mukaan porrashuone muutetaan pyykkihuollon tilaksi.  
Ohjeet: Tilassa on valkoinen kaakeliuunin tausta. Uunin tausta säilytetään. Suunnitelmat voidaan toteuttaa esitellyllä tavalla. Suunnitelmista ei käy ilmi vaikuttaako muutos rakennuksen ulkoasuun.

## HUONE 22, PORRASHUONE

Pintoja ei inventoitu

## HUONE 23

**Lattiat** Kaksi kerrosta muovimattoa, alla kovalevy. Suorakaiteen muotoinen jalkalista.  
Ohjeet: Jos alta löytyy hyväkuntoinen laotalattia, se voidaan säilyttää.

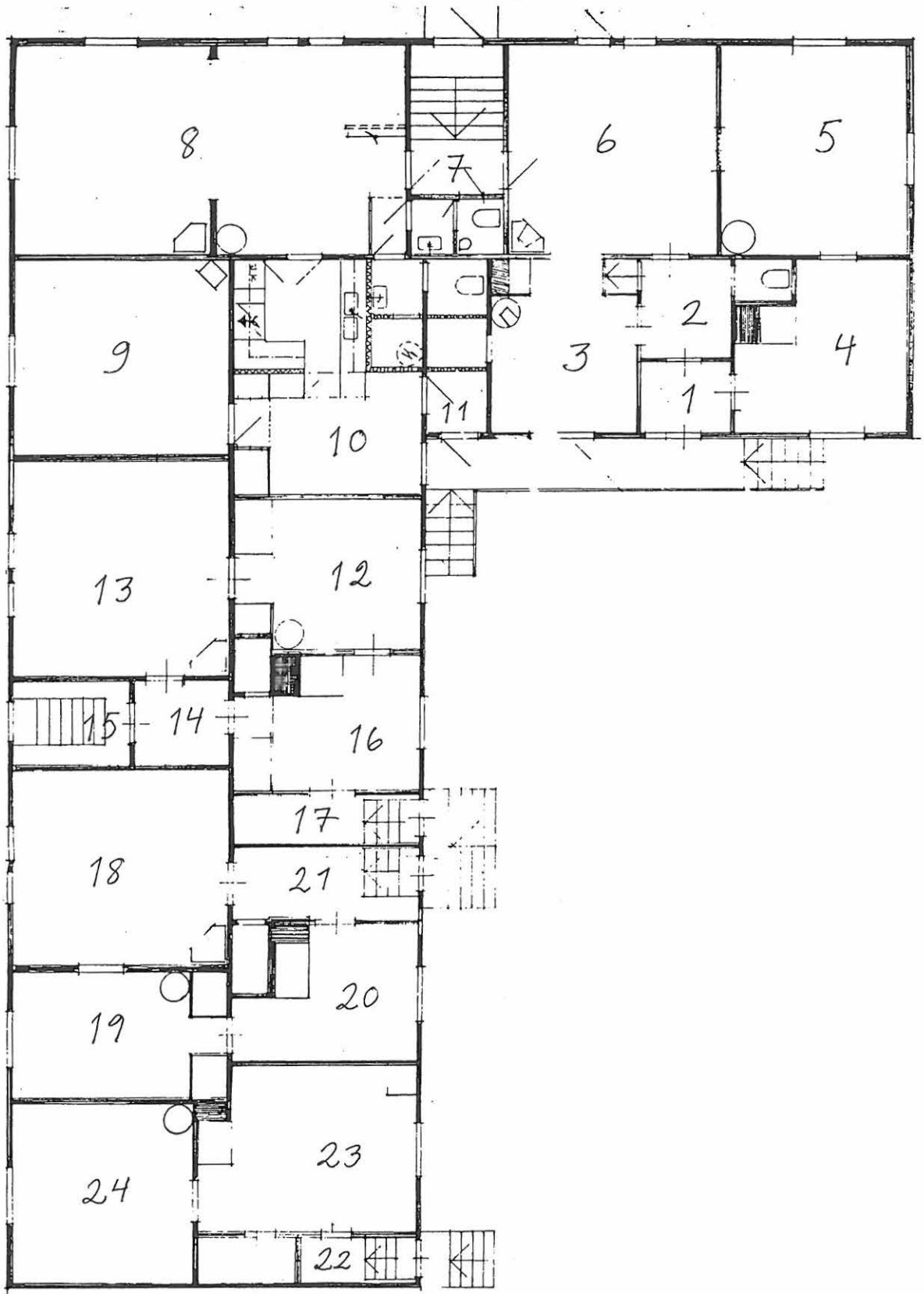
**Seinäpinnat** Levypintaa sekä tapetointia. Huone oli täynnä tavaroita ja sen vuoksi seinäpintoja ei voitu inventoida kattavasti.  
Ohjeet: Levytykset poistetaan. Toimitaan sen mukaan mitä alta löytyy.

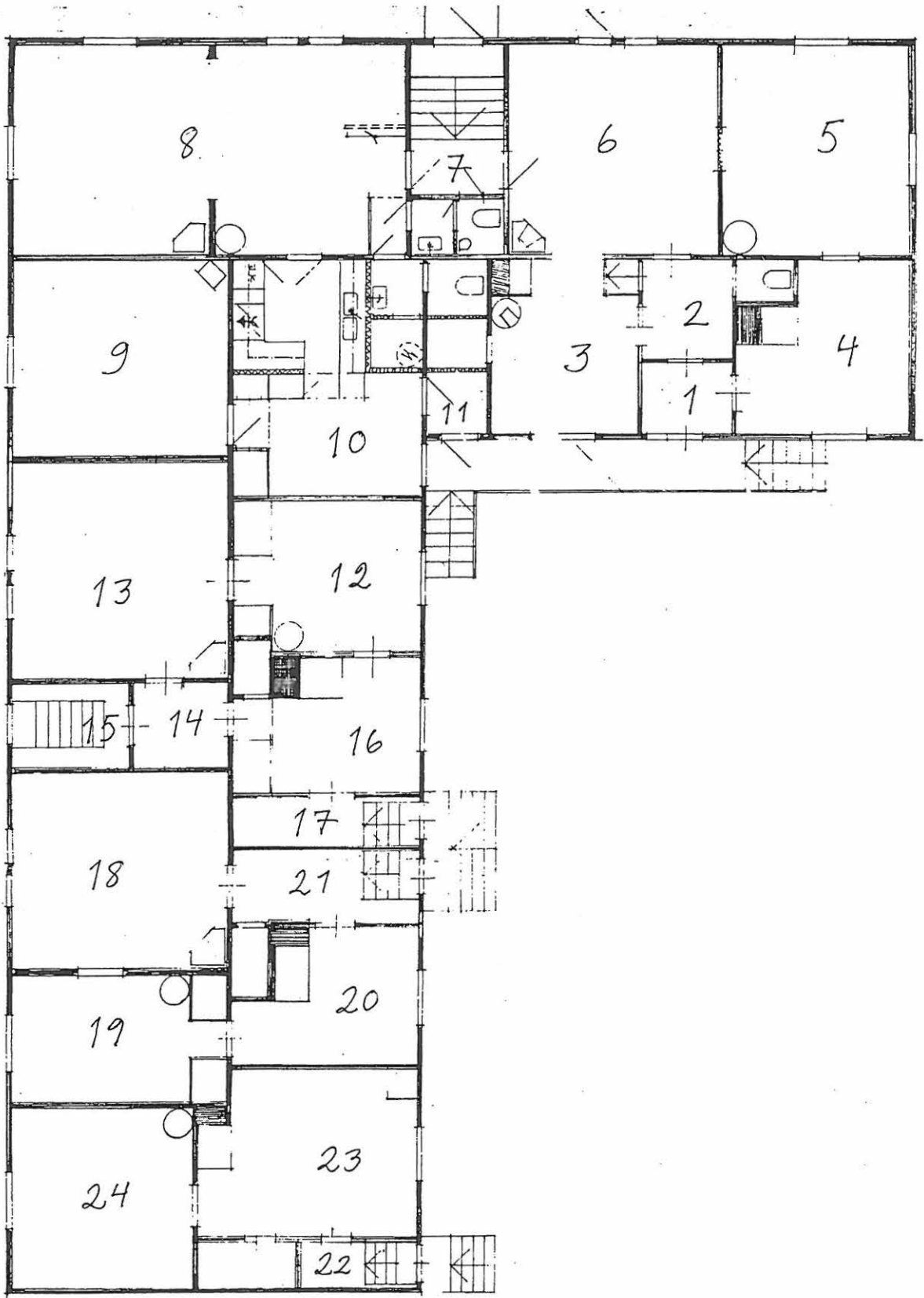
**Katto** Valkoiseksi maalattu pahvi tai paperi, jossa maalipinta irtoilee.  
Ohjeet: Pahvitus voidaan poistaa. Toimitaan sen mukaan mitä alta löytyy.

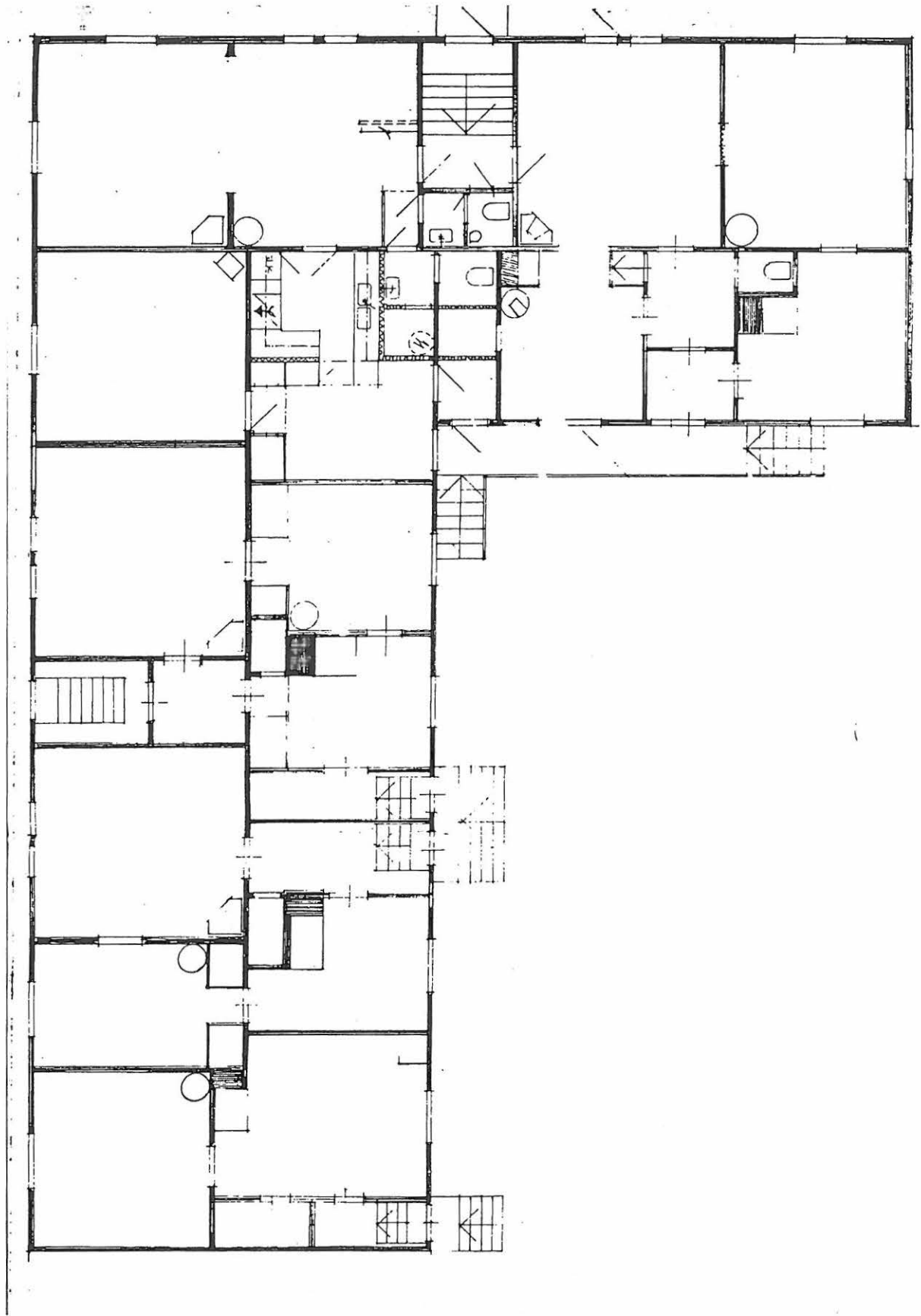
**Kiintokalusteet** Ei tietoa.  
Ohjeet:

## HUONE 24

- Lattiat** Kolme muovimattokerrosta, alla maalattu lausalattia.  
Ohjeet: Jos alta löytyy hyväkuntoinen lausalattia, se voidaan säilyttää.
- Seinäpinnat** Tapettikerroksia. Huone oli täynnä tavaroita ja sen vuoksi sitä ei voitu inventoida kattavasti.  
Ohjeet: Toimitaan sen mukaan mitä seinistä löytyy.
- Katto** Helmiponttipanelointi, leveä profiloitu kattolista.  
Ohjeet: Säilytetään ja kunnostetaan.
- Kiintokalusteet** Ei tietoa.  
Ohjeet:







2