

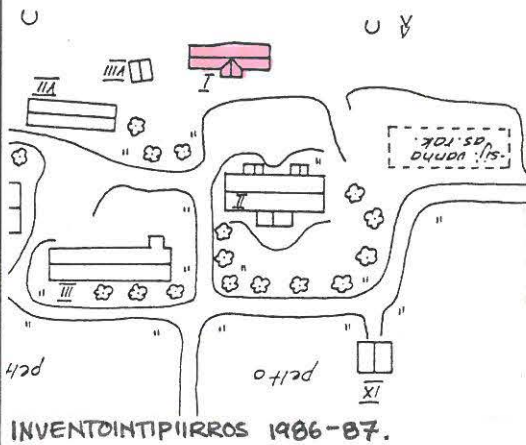
SUOMEN RAKENNUSKULTTUURIN YLEISLUETTELO		MUSEOVIRASTO
KOHDEINVENTOINTILOMAKE		9.
1. Lääni	Turun ja Porin	3. Kohde
2. Kunta	Halikko	Piintilän kartanon vanha päärakennus
4. Kylä/Rekisterinumero	5. Kaup.osa/Kortteli/Talo	6. Kohdetyyppi
Piintilä 1:22		
7. Peruskartta/Koordin.	8. Osoite	9. Omistaja ja omistajan osoite
670193/44241 670194/44241	Piintilä 25240 Hajala	Uotit
10. RAKENNUKSEN KUVAUS		
Rakennus n:o		
Nyk. käyttö	asuinrakennus	
Alkup. käyttö	kartanon päärakennus	
Rak. aika	ilmeisesti 1600-l lopulla, myöhemmin laajennettu ja korotettu	
Suunnittelija		
Kerrosluku	holvattu kellari + 2	
Perusta	luonnonkivi, holvattu kellari harmaakivestä	
Runko	punahonkahirsi	
Kattomuoto	satula, frontoni	
Kate	1920-lla katettu tiilillä	
Vuoraus	pystylaudoitus	
Ulkovärit	punainen, keltainen	
Kunto	hyvä	
Erytispiirteet	Rakennuksessa on jäljellä maassamme harvinainen porrastornijärjestelmä.	
11. RAKENNUSHISTORIA		
Piintilän ratsutilan miehet osallistuivat mm 30-v sotaan ja saamiaan vaikutteita eri tyyleistä eri aikakausilta sovelsivat vapaasti päärakennuksessa.		
Päärakennus on kertoman mukaan Nils Mejbomin rakennuttama mahdollisesti 1680-luvulla. Sitä on laajennettu mm 1700-luvun kuluessa, jolloin se todennäköisesti korotettiin kaksikerroksiseksi.		
12. LÄHIYMPÄRISTÖ		
Tila on yksinäistila ja sijaitsee omassa saarekkeessaan peltojen ja metsän keskellä. Uudempi päärakennus vuodelta 1850 sekä muut alueen rakennukset ovat hoidettuja ja käytössä.		
13. SÄILYMISEDELLYTYKSET (uhkatekijät, kaavallinen tms. tilanne, päätökset)		
Turun ja Porin lääninhallituksen päätös 10.12.1975 kultt.hist.huomatt. rakenn.suojelusta annetun lain 5§2.mom nojalla. Valtioneuvoston päätös 12.2.1981.		
14. LUETTELOINTIPERUSTE		
		15. Rakennus-historiallinen <input type="checkbox"/>
		16. Historiallinen <input type="checkbox"/>
		17. Maisemallinen <input type="checkbox"/>

KOHTEEN NUMERO

KOHDE

KUNTA

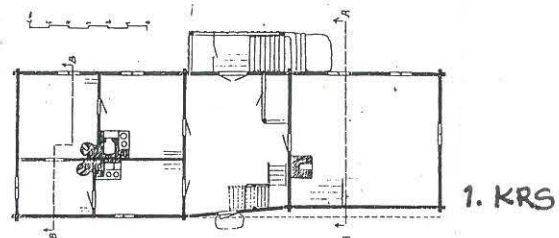
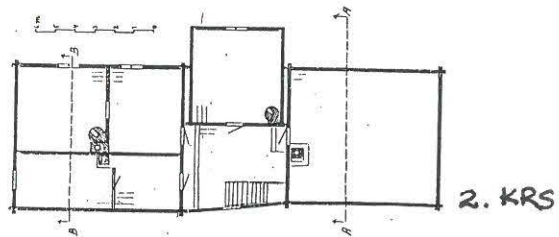
18. OTE PERUSKARTASTA
TAI ASEMAPIIIRROS



19. POHJAPIIRROS TAI TIETOJA
SISÄTILOISTA

MV RHO piirustusarkisto:

Halikko 32.073/17-19,24-25 (1976,-80).



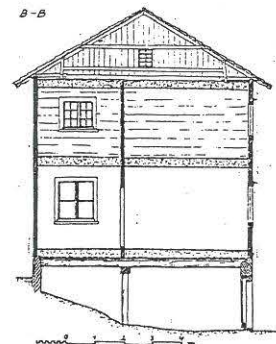
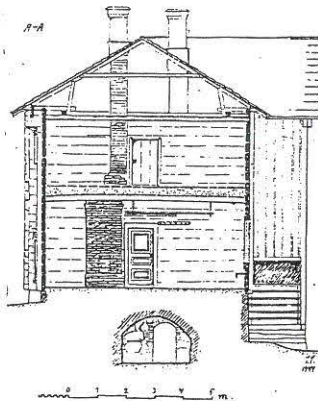
20. VALOKUVAT

MV RHO kuva-arkisto:

Kuvano:19945

Valok.neganot: RHO 4395,-98,RHO 4399-06, RHO 13376-77,RHO 71343,
RHO 71335-39.

MV hist. kuva-arkisto: eh käynyt läpi valokuvia.



21. LÄHTEET (kirjallisuus, piirustukset, asiakirjat)

Ks.kohta 19.Pohjapiirros---

Nikander,Gabriel,1941.Piintilä.Suomen kartanot ja suurtilat II.Hki.

MV RHO rakennussuojelulailla suoj.rakennukset.Halikko,Piintilän vanha

päärakennus.

MV RHO inventointiarkisto.Halikon inventointi.

Ilmeisesti U.Lähdesmäki n.86-87.

22. LIITTEET

24. LOMAKKEEN TÄYTTÄJÄ, päiväys

Hilikka Högström
18.8.1988

23. SUULLISTA TIETOA ANTANEET