

Kolari Kursunvuoma

Tarkastuskertomus 27.3.2014

Esa Hertell

Kohteen nimi: Kolari Kursunvuoma

Keskikoordinaatit (KKJ): GPS N 7435436 / E 3401236 / korkeus n. 168 m mpy

Lähin osoite: Kienajaseläntie 120

MJ-tyyppi Kivikautinen asuinpaikka

Löydöt: KM 39813, kvartsi-iskoksia 8 kpl

Havainto-olosuhteet: hyvät

Löytöaika: 6.6.2012

Tarkastajat: Göran Lybäck & Esa Hertell

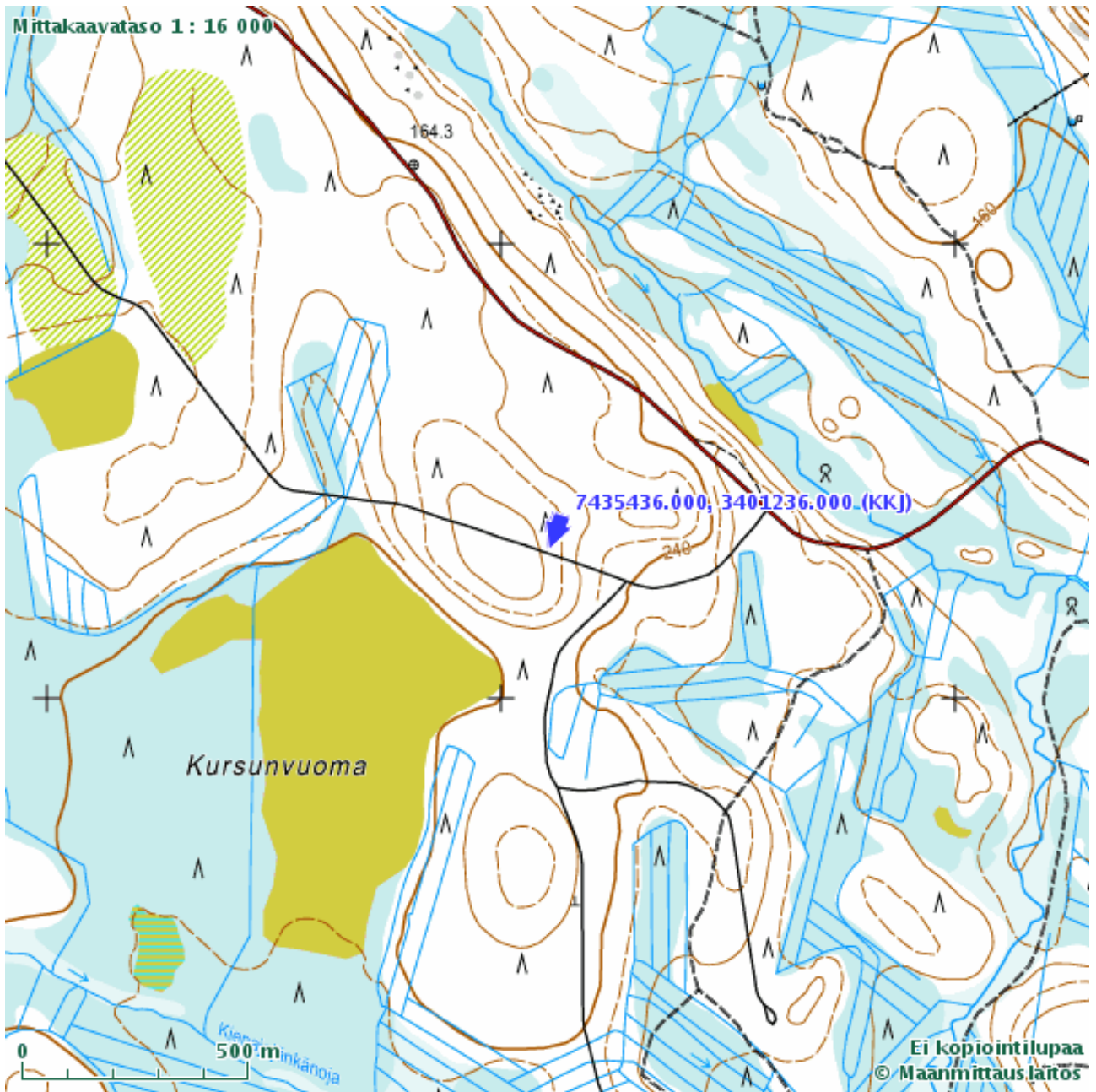
Kohdekuvaus

Kivikautinen asuinpaikka Kolari Kursunvuoma sijaitsee Kolarin kirkolta noin 57 km kaakkoon. Kolarin Pasmajärveltä johtaa kaakkoon Nuottavaarantie, joka jatkuu edelleen Nuottavaaralta kaakkoon Kienajaseläntienä. Kienajaseläntien lounaispuolella noin 18 km kaakkoon Pasmajärveltä on Kursunvuoma. Asuinpaikka sijaitsee Kienajaseläntien ja Kursunvuoman väliin jäävän mäen itärinteellä noin 168 metrin korkeudessa. Paikalla on metsäautotie, jonka pohjoispuolisesta ojaleikkauksesta kvartsit löytyivät. Kaikki ojaleikkauksesta löydetyt kvartsit olivat lähellä toisiaan 1-2 metrin sisällä. Mikäli kyseessä on ranta-asuinpaikka, asuinpaikka on sijainnut pienessä Ancylusjärven saarella.

Alue on kangasmetsää, jonka maaperä on sekoitus hiekkaisia ja kivikkoisempia alueita. Kivien joukossa on runsaasti suurehkoja järkäleitä (ks. kuva). Kasvillisuus koostuu mäntymetsästä ja matalasta varvikosta. Löytökohdalla maaperä on karkeata hiekkaa, jota ympäröi muutaman metrin päässä kivikkoisemmat alueet. Kohde löytyi Göran Lybäckin arkeologian opintoihin ja pro gradu-työhön liittyneessä inventoinnissa kesällä 2012.

Työryhmän puolesta

Esa Hertell



Kolarin Kursunvuoman asuinpaikan sijainti kartalla. Huomaa kartan korkeustiedoissa oleva virhe n 300 m asuinpaikalta itään.



Kolari Kursunvuoma. Esa Hertell seisoo kvartsien löytökohdalla. Länestä. Kuva Göran Lybäck.



Kolari Kursunvuoma. Löytökohta tieleikkauksessa. Kuvassa EH. Länestä. Kuva Göran Lybäck.