

# Tammela Kellarinmäki muinaisjäännöskartoitus 2013



**Jasse Tiilikkala**



**Kustantaja: Forssan vesihuoltoliikelaitos**

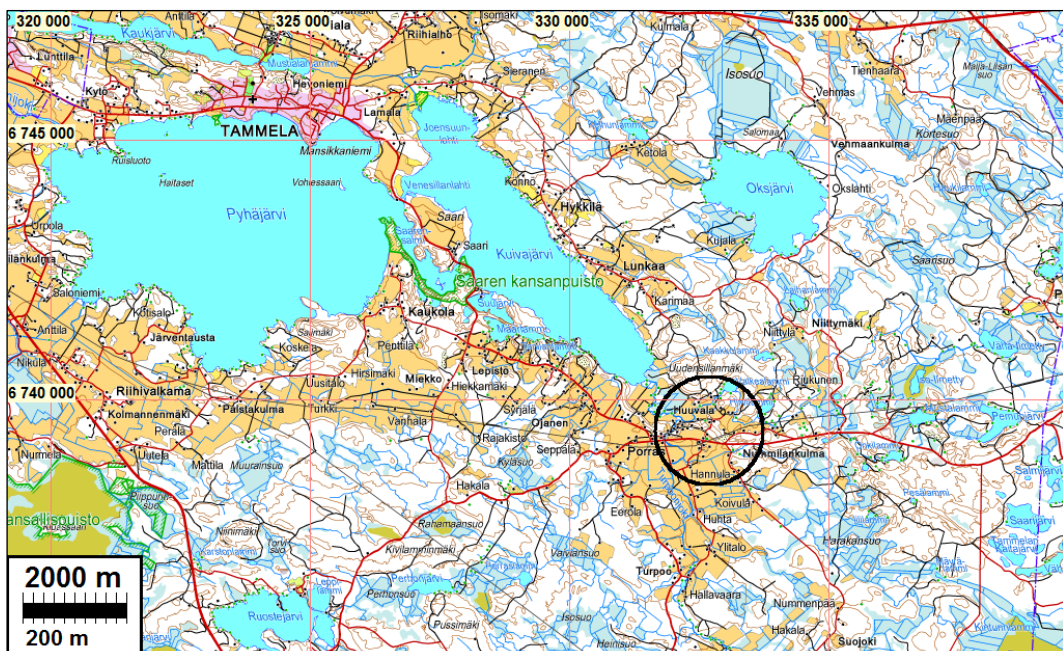
## Sisältö

<b>Perustiedot:</b> .....	<b>2</b>
<b>Yleiskartat</b> .....	<b>3</b>
<b>Lähtötiedot</b> .....	<b>5</b>
<b>Inventointi ja kartoitus</b> .....	<b>5</b>
Tulos .....	5
<b>Lähteet</b> .....	<b>6</b>
<b>Vanhat kartat</b> .....	<b>6</b>
<b>Kuvia</b> .....	<b>7</b>
<b>Muinaisjännös</b> .....	<b>8</b>
TAMMELA KELLARINMÄKI .....	8
<b>Muut havainnot</b> .....	<b>13</b>

*Kansikuva:* Kellarimäen taisteluhaudan jäännettä

## Perustiedot:

- Alue:** Tammelan Portaassa sijaitsevalle Kellarimäen alueelle suunnitella olevan vedenottamon suunnitelma-alue.
- Tarkoitus:** Selvittää ja kartoittaa ensimmäisen maailmansodan aikaiset puolustusvarustukset Kellarimäelle vedenottamon suunnitelma-alueelta, sekä etsiä suunnitelma-alueelta ennestään tuntemattomia kiinteitä muinaisjäännöksiä.
- Työaika:** 28.8–29.8.2013
- Kustantaja:** Forssan vesihuoltoliikelaitos
- Tekijät:** Mikroliitti Oy, Jasse Tiilikkala.
- Tulokset:** Tutkimusalueella sijaitsevat ensimmäisen maailmansodan aikaiset puolustusvarustukset kartoitettiin. Inventoinnissa havaittiin lisäksi muita historiallisen ajan kohteita, joiden ei kuitenkaan katsottu olevan kiinteitä muinaisjäännöksiä. Tällaisia kohteita olivat Kellarimäen itäpuolella neljä kuoppaa, sekä yksi kuoppa, mahdollinen kellarikuoppa tutkimusalueen koillisreunalla.

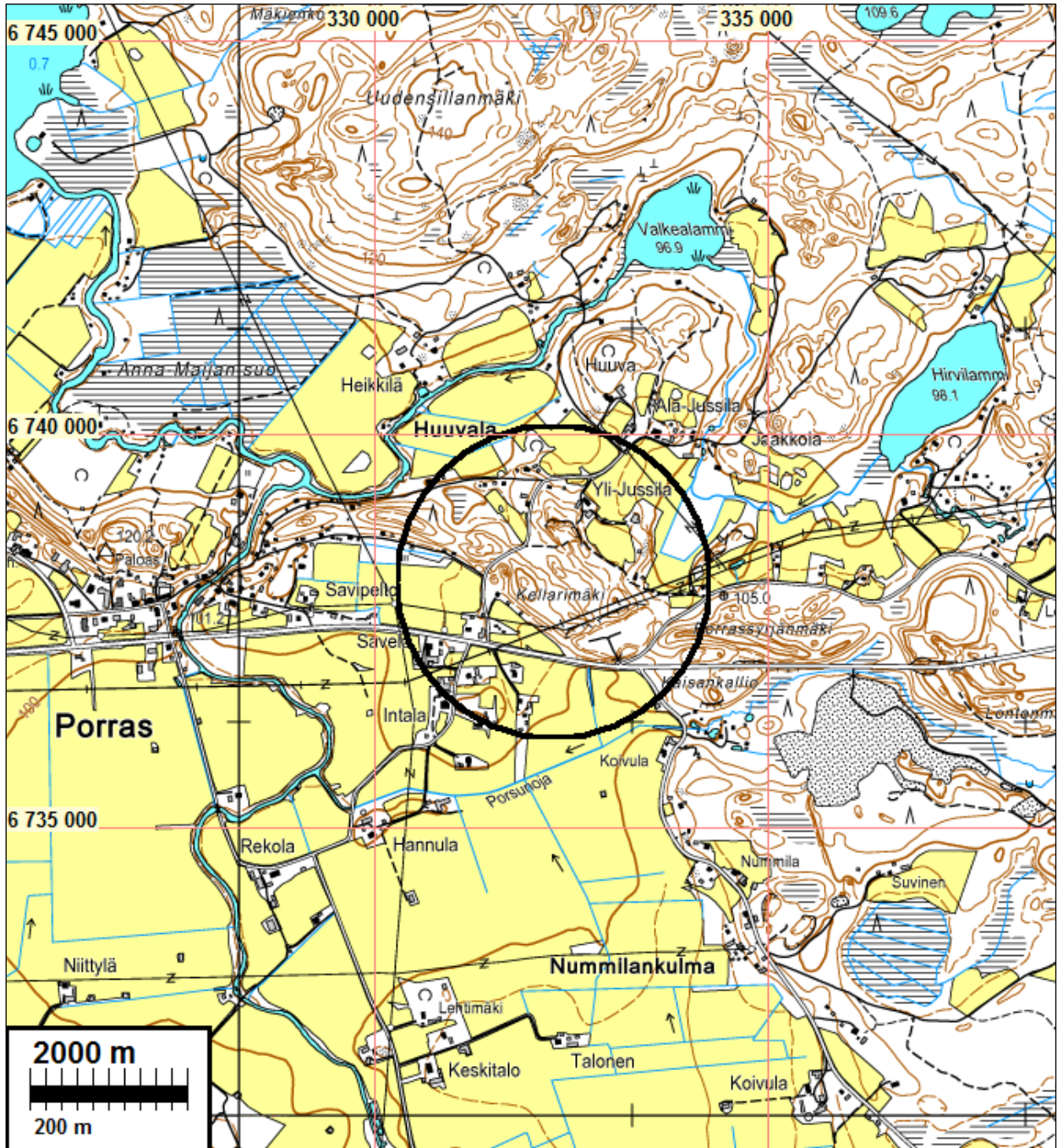


Tutkimusalue on mustan ympyrän sisällä.



**Selityksiä:** Koordinaatit ja kartat ovat ETRS-TM35FIN koordinaatistossa (Euref). Kartat ja ilmakuvat ovat Maanmittauslaitoksen maastotietokannasta syksyllä 2013 ellei toisin mainittu. Kohdekuvaussissa myös YKJ koordinaatit (PI). Valokuvia ei ole talletettu mihinkään viralliseen arkistoon eikä niillä ole mitään kokoelmatunnusta. Valokuvat ovat digitaalisia ja ne ovat tallessa Mikroiitti Oy:n serverillä. Kuvaaja: Jasse Tiilikkala.

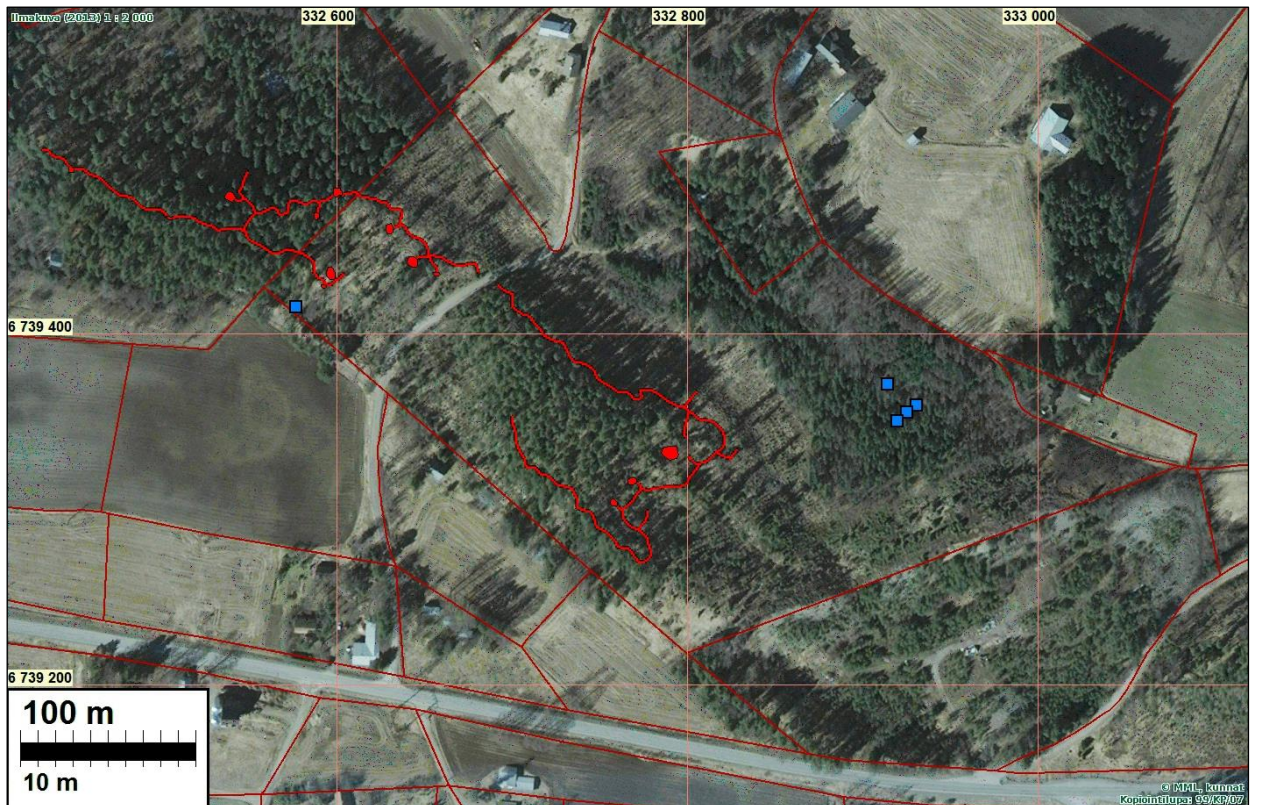
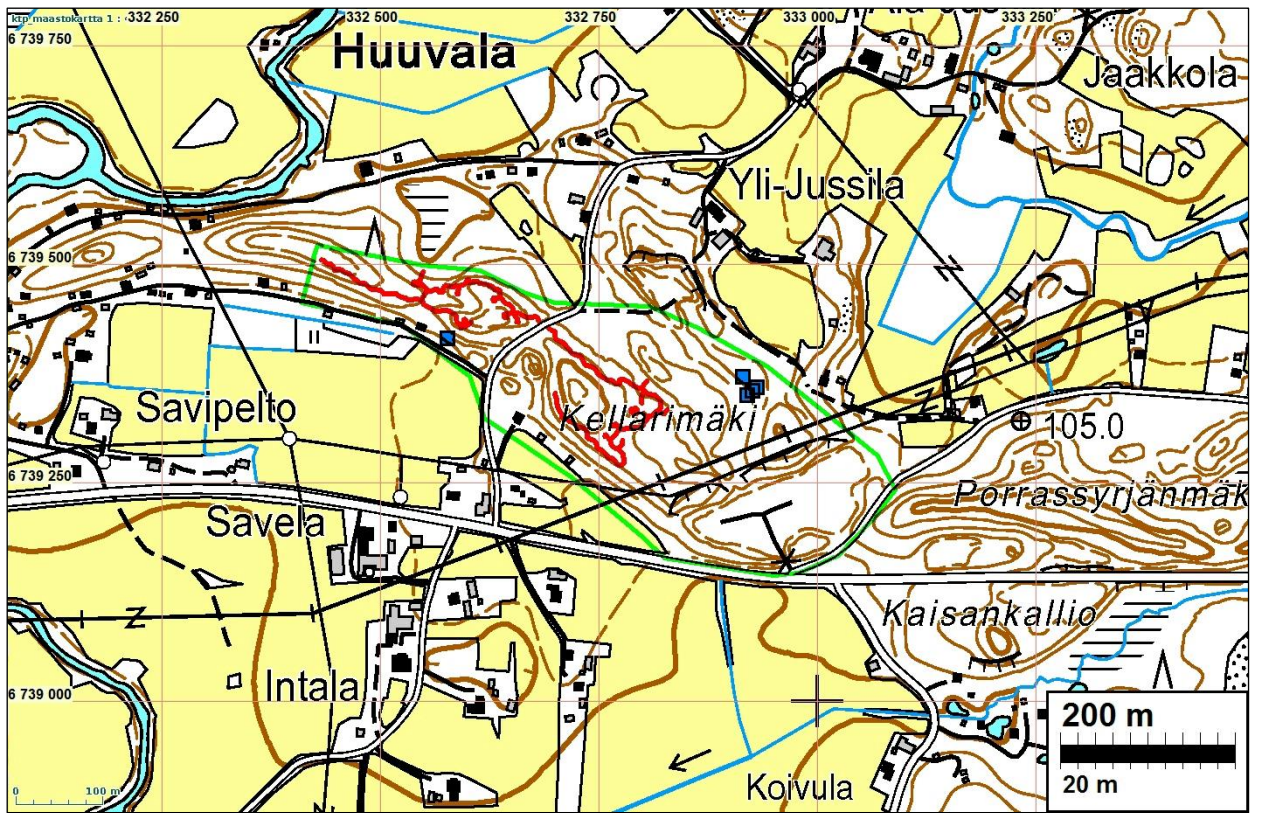
### Yleiskartat



Tutkimusalue on mustan ympyrän sisällä.



**Kartoilla:** Kartoilla: Puolustusvarustukset on merkitty punaisella. Historiallisen ajan muuta havainnot on merkitty sinisillä neliöillä. Vihreällä viivalla on rajattu maastossa tarkastettu alue.



### **Lähtötiedot**

Forssan vesihuoltoliikelaitokselle on suunnitteilla vedenottamo Tammelan Portaan kylän itäpuolella sijaitsevalle Kellarimäelle. Forssan vesihuoltoliikelaitos on hakenut vedenottamolle vedenottolupaa Aluehallintovirastosta. Aluehallintovirasto on 30.7.2013 antamassaan täydennyspyynnössä edellyttänyt alueella sijaitsevien muinaisjäännösten sijaintien esittämistä lupahakemukseen liittyvissä suunnitelmissa. Alueen muinaisjäännöksistä ei ollut olemassa ajan tasalla olevia paikkatietoja, joten alueella oli tehtävä tunnettujen muinaisjäännösten kartoitus, sekä muinaisjäännösinventointi ennestään tuntemattomien muinaisjäännösten osalta.

Forssan vesihuoltoliikelaitos tilasi Kellarinmäen suunnitelma-alueen muinaisjäännösten kartoituksen ja muinaisjäännösinventoinnin Mikroliitti Oy:ltä. Jasse Tiilikkala teki maastotyöt 28.–29.8. 2013 hyvissä olosuhteissa.

### **Inventointi ja kartoitus**

Inventoinnin ja kartoituksen tilaajan taholta oli saatu ennakkoon tietoa alueella sijaitsevista ensimmäisen maailmansodan aikaisista juoksuhaudoista. Tiedon tueksi oli vanha karttaluonnos vuodelta 1918, johon alueen juoksuhaudat oli merkittynä. Ennen maastotyötä puolustusvarustusten sijaintia ja laajuutta arvioitiin lisäksi laserkeilausaineistosta. Näistä esitutkimuksista saatujen tietojen, sekä maastossa tehtyjen havaintojen perusteella tehtiin juoksuhaudojen kartoitus DGPS-laitteella. Kellarimäki on osa sora- ja hiekkaharjua, joka kulkee Portaan kylän pohjoispuolitse. Hämeen Härkätie kulkee noin sadan metrin etäisyydellä etelään harjusta. Portaan kylän pohjois- ja itäpuolella koko harjujaksolla kulkee puolustusvarustuksia, siten tässä inventoinnissa niistä on kartoitettu vain pieni osa.

Juoksuhaudojen kartoituksen lisäksi vedenottamon suunnitelma-alueelta etsittiin ennestään tuntemattomia muinaisjäännöksiä. Alueen muinaisjäännösinventoinnissa maastoa havainnoitiin silmämääräisesti maanpinnalla sijaitsevien mahdollisten muinaisjäännösten varalta. Lisäksi tehtiin maanäytekairauksia, sekä koekuoppia potentiaalisiksi katsotuilla paikoilla. Suunnitelma-alueen muinaisjäännösinventoinnissa koko alue tarkastettiin.

### **Tulos**

Maastotutkimuksessa kartoitettu puolustusvarustus koostuu juoksuhaudasta, siihen kuuluvista ampumapesäkkeistä, sekä ilmeisesti majoituskorsuja varten kaivetuista vaihtelevankokoisista ja syvyydistä kuopanteista. Varsinaisen juoksuhaudan syvyys vaihtelee nykyasussaan noin 70 senttimetristä reiluun kahteen metriin. Juoksuhauda on kaivettu harjun luontaisia muotoja seurailleen. Juoksuhaudat ja niihin liittyvät muut rakenteet ovat säästyneet maankäytöltä ja ovat hyväkuntoisia, vaikkakin paikoin kasvillisuuden peitossa. Alueella kasvaa pääpuulajina mäntyä, mutta paikoin haudan päällä kasvaa kuusia ja katajia.

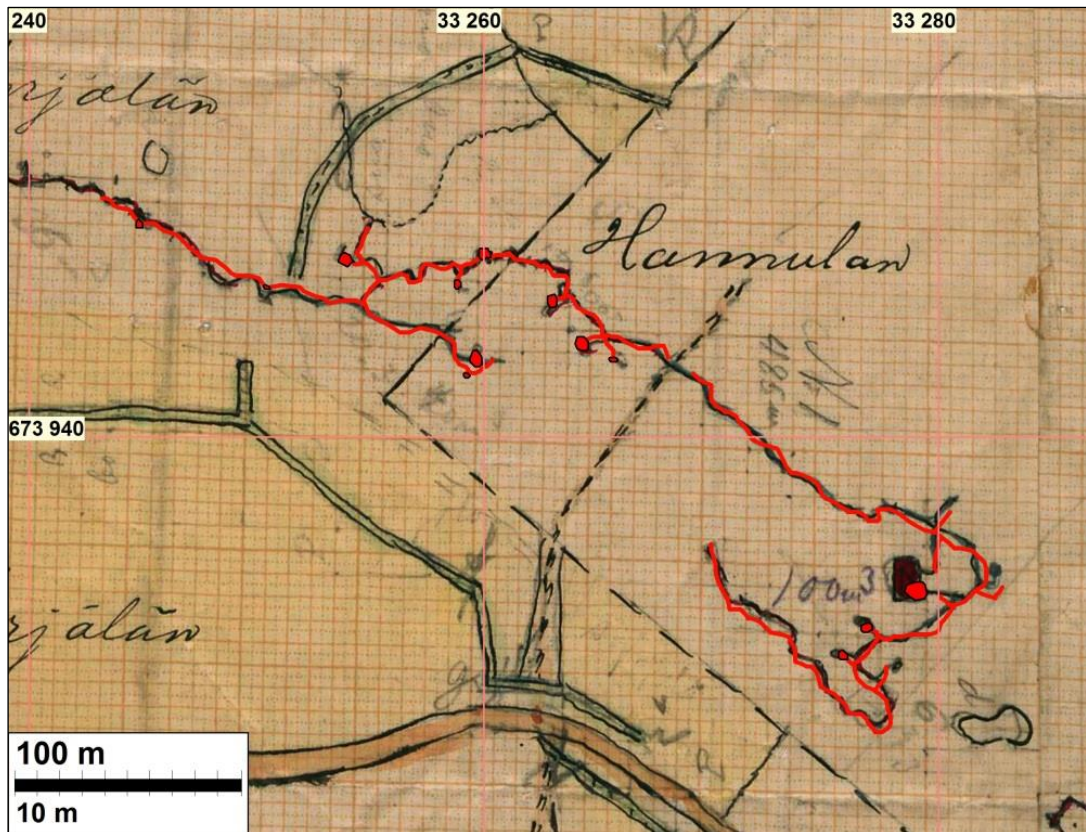
Maastotutkimuksessa tehtiin havaintoja myös muista historiallisen ajan kohteista, joiden ei kuitenkaan katsottu olevan kiinteitä muinaisjäännöksiä. Tällaisia havaintoja olivat tutkimusalueen koillisosassa havaittu mahdollinen kellarikuoppa, joka vaikutti suhteellisen nuorelta, sekä neljä kuoppaa Kellarinmäen itäpuolella sijaitsevan pellon laidalla.

Turussa 24.9.2013

Jasse Tiilikkala







Ote asemoidusta Tammelan Portaan kylän linnoitteita kuvaavasta kartasta vuodelta 1918. Kansallisarkisto (ks. lähteet). Karttaan on lisätty päälle punaisella inventoinnissa kartoitetut varustukset.

### Kuvia



Kuva otettu Kellarimäen itäpuolisesta juoksuhaudasta kohti oikeassa laidassa näkyvää Kellarimäkeä. kuvattu kaakkoon





Kellarinmäki kuvattu lounaasta paikasta, jossa vuoden 1918 kartassa Härkätie tekee mutkan pohjoiseen kohti Kellarimäkeä, kuvaussuunta koilliseen.

### **Muinaisjännös**

#### **TAMMELA KELLARINMÄKI**

Mjtunnus: (uusi kohde)

Laji: Kiinteä muinaisjännös

Mj.tyyppi: Varustus

Ajoitus: Historiallinen: Ensimmäinen maailmansota

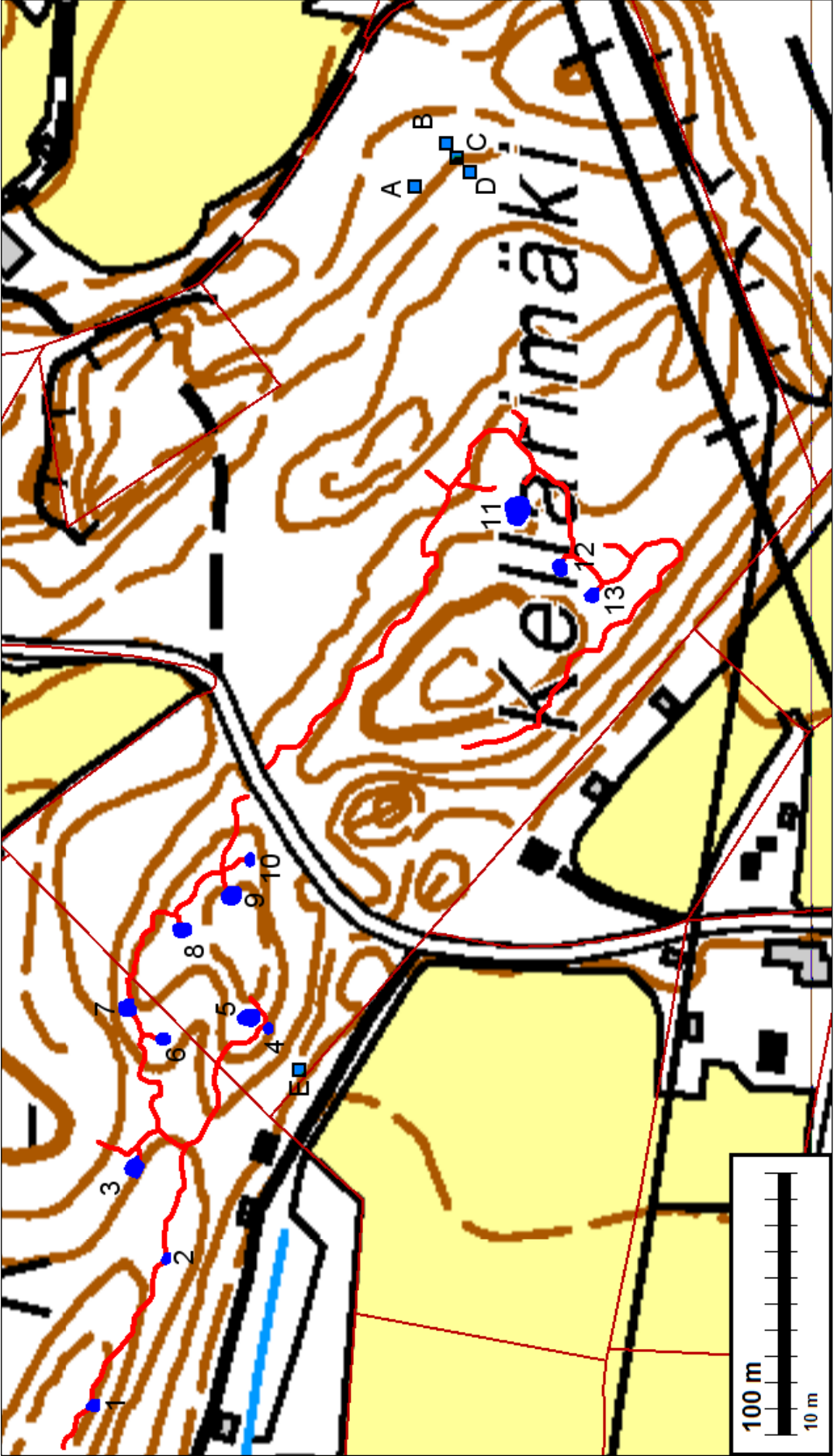
Koordin: N: 6739 405 E: 332 690 Z: 105–120 (keskikoordinaatti)  
X: 6738 330 Y: 2496 330  
P: 6742 235 I: 3332 791

Tutkijat: Tiilikkala 2013 inventointi.

Sijainti: Tammelan kirkosta noin 10,6 km kaakkoon, Portaan kylän itä puolella, Kellarimäellä ja siitä harjua seuraten länteen päin.

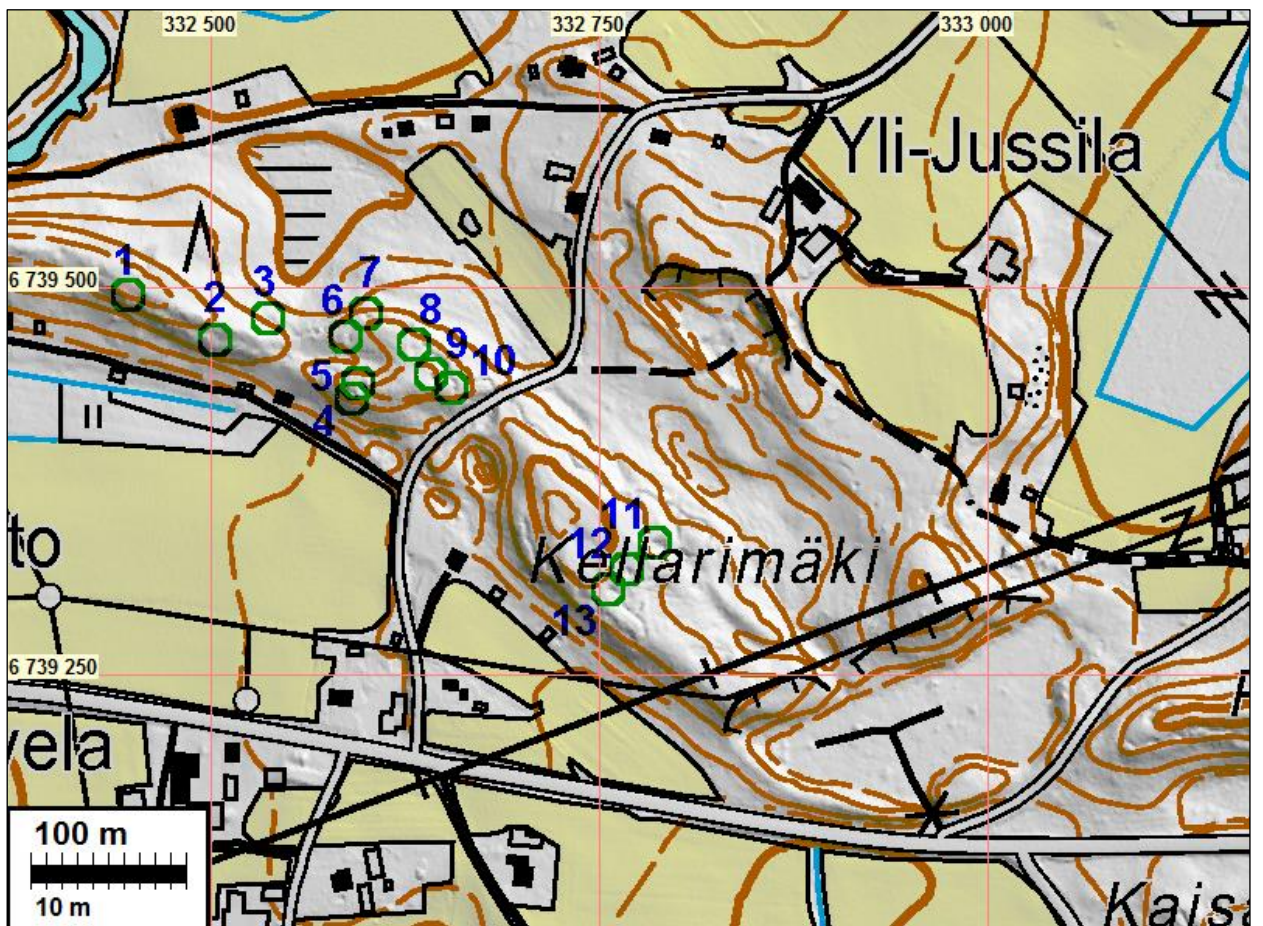
Huomiot: Tiilikkala 2013: Ensimmäisen maailmansodan aikainen puolustusvarustus. Maahan kaivettua taisteluhautaa, sekä erilaisia ampumapesäkkeitä ja muita kaivantoja. Maaperä on alueella hiekkaa ja soraa, paikoin maaperä on kivistä. Puusto on alueella mänty-valtaista sekametsää. Kaivanto on hyvin säilynyt. Taisteluhaudan syvyys nyky-asussa vaihtelee 70 senttimetristä kahteen metriin ja leveys kahdesta metristä neljään metriin. Alueella havaittiin kolmesta taisteluhautaan liittyvää kaivantoa.



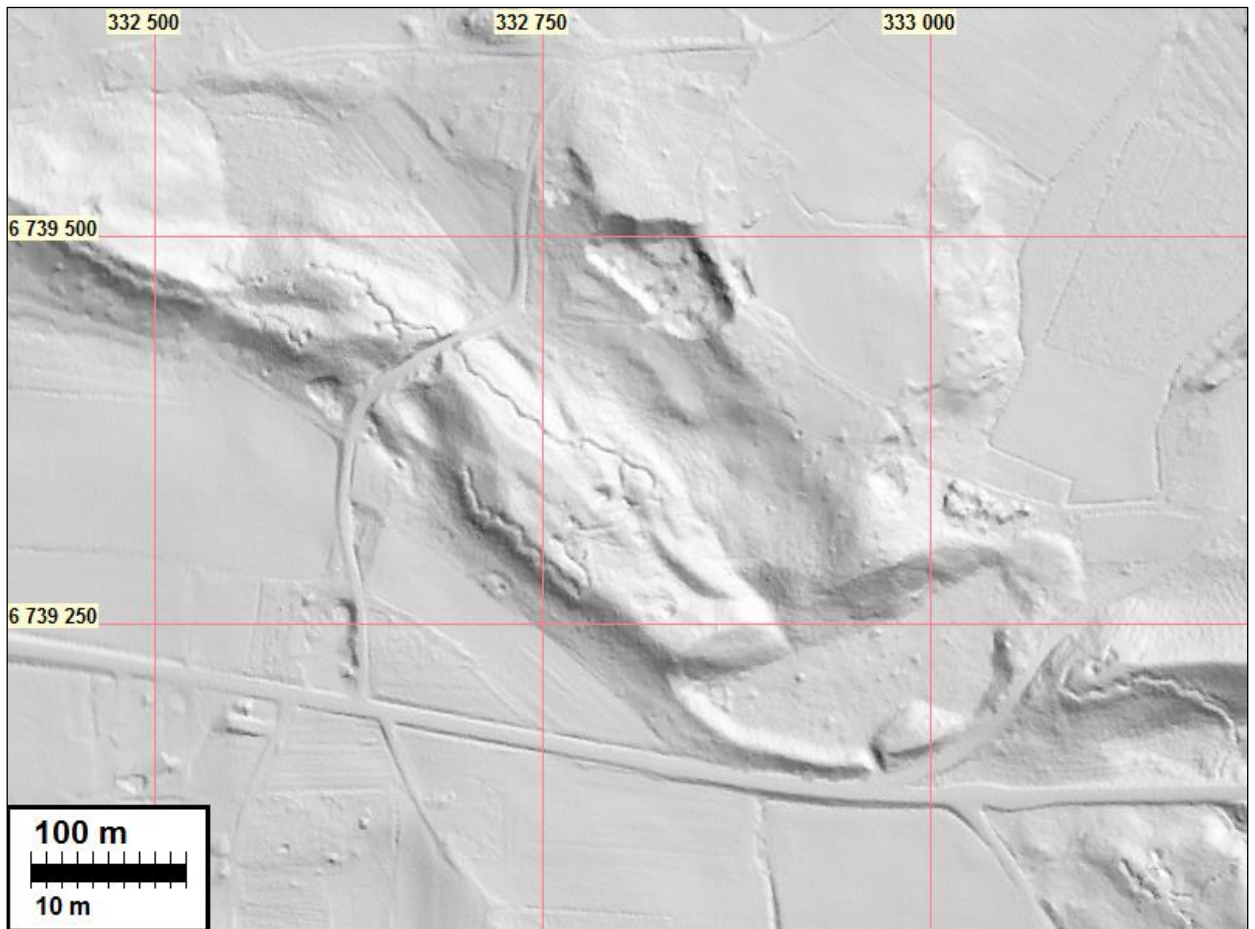


## Puolustusvarustuksiin liittyvät havainnot rakenteista

Nro	Nimi	Koko m	Syv. m	Muoto	N	E	huom.
1	Ampumapesäke 1	leveys 2,5	0,7		6739494	332447	etelään
2	Ampumapesäke 2	leveys 2,5	1,0		6739465	332504	etelään
3	Kaivanto 1	4x6	3,0	suorakaide	6739477	332539	
4	Kaivanto 2	leveys 2,5	0,7		6739428	332592	
5	Kaivanto 3	4x6	3,0	suorakaide	6739438	332596	
6	Kaivanto 4	2x2	1,0	suorakulmainen	6739466	332589	
7	Kaivanto 5	4x4	1,5		6739483	332600	
8	Kaivanto 6	5x5	2,0	suorakulmainen	6739459	332630	
9	Kaivanto 7	5x5	2,0		6739440	332643	
10	Kaivanto 8	3x3	1,0		6739433	332656	
11	Kaivanto 9	8x8	4,0		6739332	332790	
12	Kaivanto 10	5x5	2,5		6739317	332767	
13	Kaivanto 11	5x5	3,0		6739303	332758	







Varustukset erottuvat pääosin hyvin laserkeilausaineistossa (mml L4223A1)



Ampumapesäke 2.

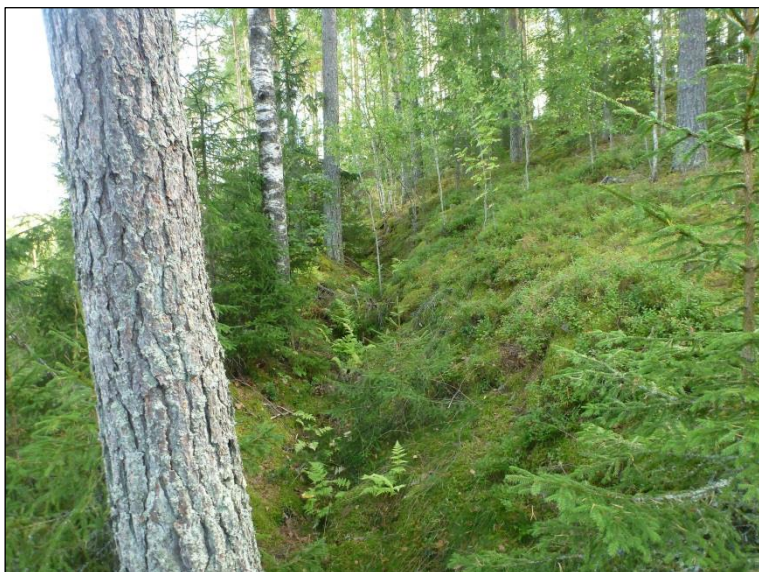




Kaivanto 4.



Kaivanto 7.

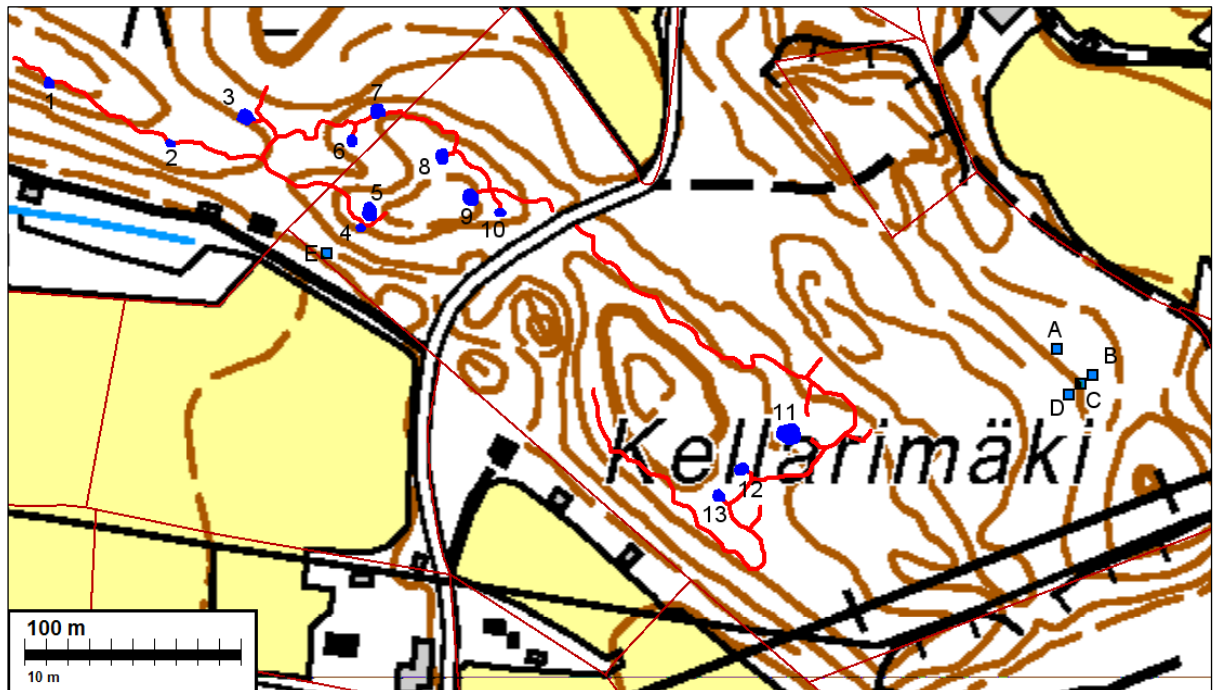


Juoksuhaudaa itään päin kuvattuna (N 6739412 E 332704)



### Muut havainnot

Nämä jäänteet eivät ole muinaisjäännöksiä



Kartalla siniset neliöt oikealla A-C

Hav.	Nimi	Koko m.	Syv. m	Muoto	N	E	huom.
A	Kuoppa A	3,0x3,0	3	neliömäinen	6739371	332915	
B	Kuoppa B	2,5x2,5	2		6739359	332931	
C	Kuoppa C	2,5x2,5	2		6739355	332926	
D	Kuoppa D	2,5x2,5	2		6739350	332920	
E	Kuoppa E	4,0x2,5	1,4		6739415	332577	pohjalla tiiltä, pellinpaloja ja ikkunalasia

### Havainnot A-D

Koostuvat neljästä kuopasta kuusikossa mäen rinteessä, vanhan kuusia kasvavan pellon vieressä. Paikalle vie vanha tieura. Eivät vaikuta muinaisjäännöksiltä



Kuoppa A.



Kuoppa B



Kuoppa C.



Kuoppa D.

### Havainto E

Pellon reunassa lähellä tietä, mäen alla, alarinteen puolella 1 m korkea valli, koko 4 x 2,5 m, syvyys 1 m, pohjalla kiviä, oksia, tiilenpaloja, pellinpaloja ja ikkunalasia, mahdollinen kellari-kuoppa, ei vaikuta muinaisjäännökseltä.



Kuoppa E.