

A. 31.12. '35.

214/04

Kertomus tarkastuskäynnistä Pälkäneen Ristiänmäen löytöpaikalla 17 p:nä kesäkuuta 1935. Liitteenä kartta ja 2 valokuvaa.

Kesällä 1934 saatiin Kansallismuseon kokoelmiin löytäjän, kauppias Aukust Sipilän lahjoituksena Pälkäneeltä tavattu ruumishaudan kalusto (K M 9848:1-9). Virkamatkallaan kesällä 1935 kävi allekirjoittanut paikkaa tarkastamassa kartoittaen ja valokuvaten sen.

Löytöpaikka on Pälkäneen kirkonkylässä, Onkkaalassa, samalla harjulla kuin nykyinen hautausmaa, harjun O-päässä, eteläisellä rinteellä. Alue kuuluu nykyään Pälkäneen palokunnalle, jolla siellä on tanssipaviljonki ja telttarakennuksen runko kesäisiä juhlia varten. Paikan vanha nimi Ristiän- l. Risteinmäki onkin väistymässä yleisesti käytetyn Palokunnan kenttänimityksen tieltä. - Muut lähimmät rakennukset - 15 - 20 m:n päässä - ovat Suojeluskunnan esikunnan maja ja kauppias Sipilän vajarakennus, kumpikin kuitenkin varsinaisen harjunrinteen alapuolella.

Telttarakennuksen S puolelle, lähelle sen O päästä, pystytettiin kesällä 1934 puhelinpylväs, jonka kuoppaa kaivettaessa yllämainittu ruumishauta tavattiin (pylvään paikka merk. ohelliselle kartalle ja valokuvaan). Sen läheisyydessä on useampia pitkulaisia kuopanteita, nähtävästi hautojen merkkejä. Sellainen oli kauppias Sipilän mukaan ollut myöskin löytökohdalla. Ilmeisesti on täällä laajempi ruumiskalmisto.

Kun paikka ei mitenkään ollut vaarassa joutua hävityksen

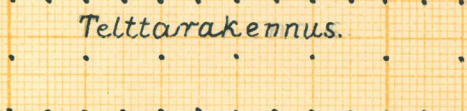
alaiseksi, tyydyin vain sen kartoittamiseen ja valokuvaamiseen.
Paikkakunnan poliisilla oli vielä hallussaan muutamia löytöön
kuuluvia luunpalasia, kangaspala ja pronssikierukka, jotka sain
museoon tuotaviksi (N:o 10069:1-4).

Helsingissä 10 päivänä joulukuuta 1935.

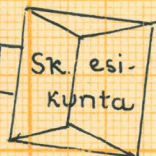
E. Kivikolki



männikköä



x löytöp. 9848.



Sipilän puutarhaa.

Pälkäne. Ristiänmäki.

E. Kivikoski 1935.

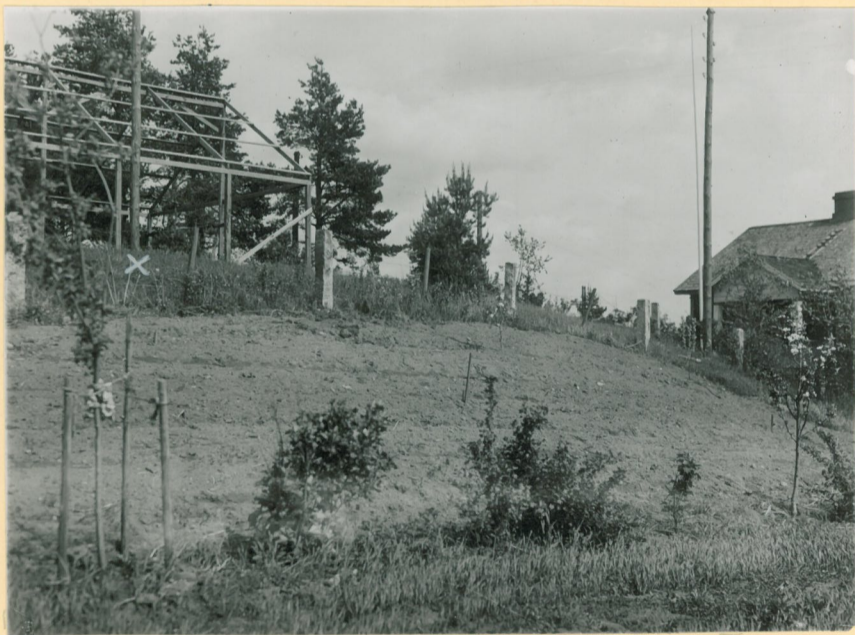
0 5 10

Pätkäns Ristiänmäki
(Palokunnan kenttä).



Levy 10097.

Pätkänsen Ristiänmäen löytöpaikka
(K.M. 9848) stelästä päin. Löytökohta
merkitty ristillä. Oksalla näkyvä
suojeluskunnan esik. rakennus.



Levy 10098.

Sama löytöpaikka lähempää. Etu-
alalla kaup. Sipilän puutarhamaa-
ta. Ristillä merk. puhelinpylväs löy-
tökohtalla.