

**Sastamala
viemärikaivannon kaivuun
arkeologinen valvonta
Mäkitalon kivikautisen asuinpaikan
läheisyydessä
2013**



**Hannu Poutiainen
Jasse Tiilikkala**



Tilaaaja: Sastamalan Vesi Liikelaitos

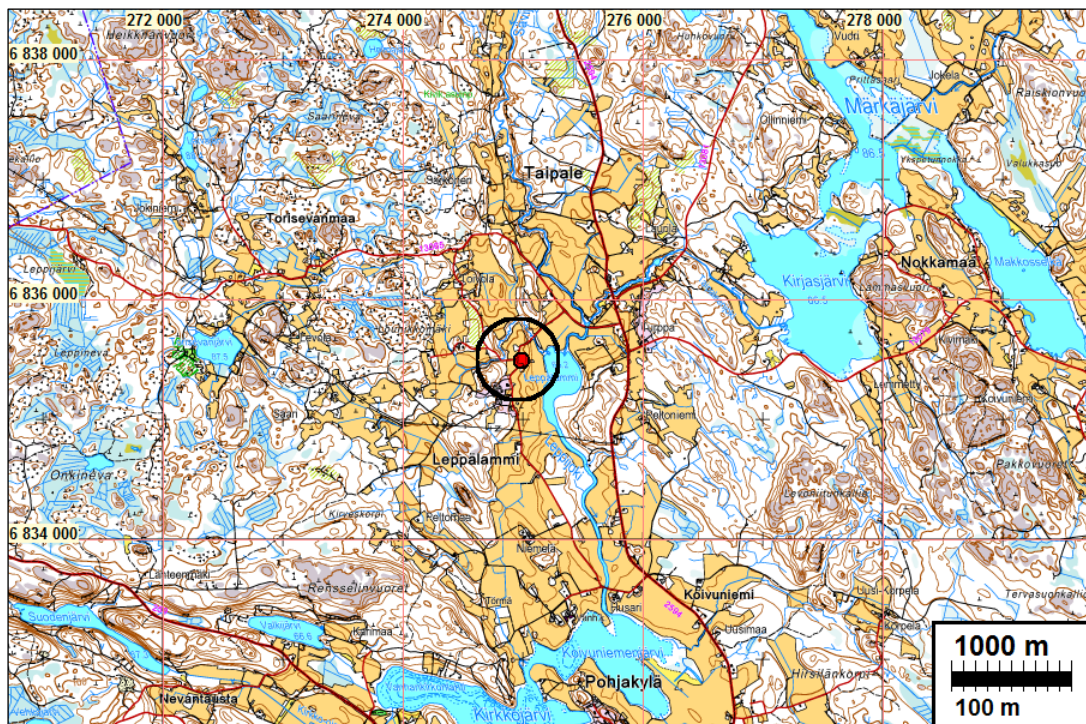
Sisältö

Perustiedot	2
Valvonta	4
Havainnot	5
Tulos	5
Kuvia	5
Muinaisjäännettiedot	7
SASTAMALA MÄKITALO	7

Kansikuva: Valvottavaa aluetta Hykkyrintien ja Leppälammintien risteyksessä.

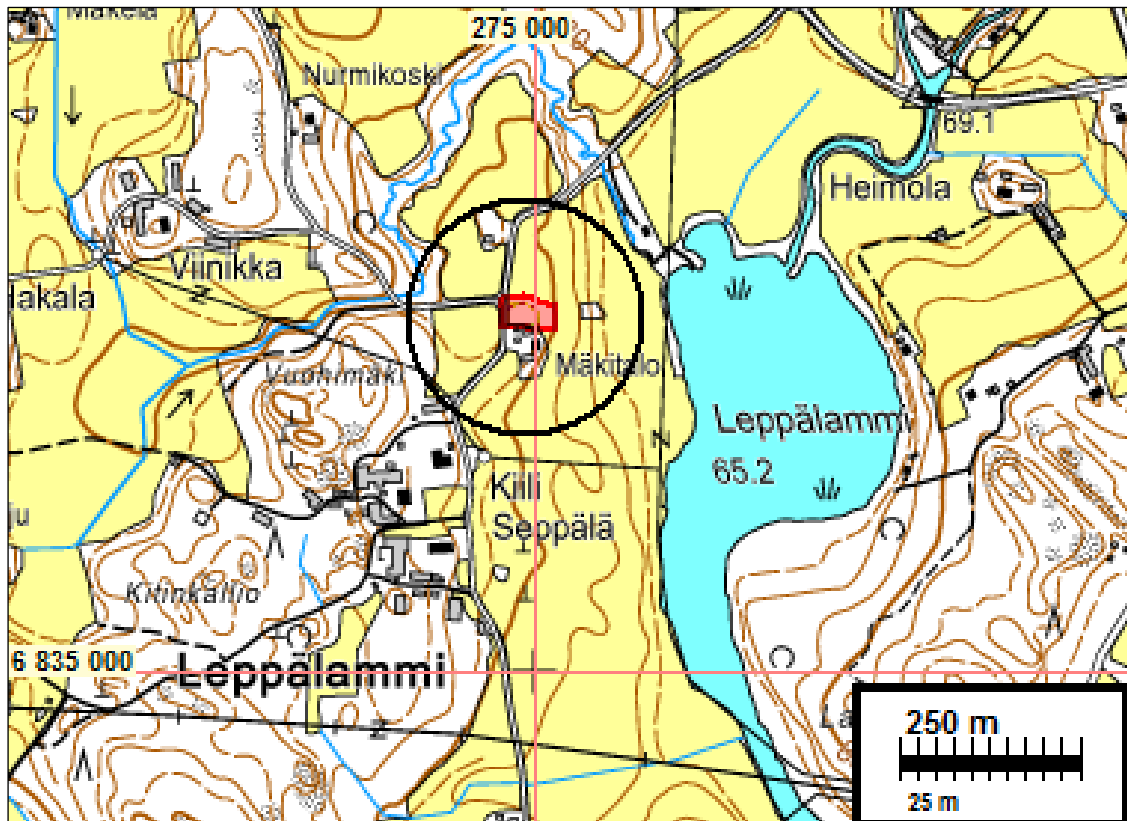
Perustiedot

Alue: Sastamala Suodenniemi, Hykkyrintien ja Leppälammintien risteysalue.
Tarkoitus: Valvoa viemärikaivannon kaivuuta Mäkitalon (Mjtunnus:1000007427) kivikautisen asuinpaikan länsipuolella Hykkyrintien ja Leppälammintien risteyksessä.
Työaika: 17.5.2013
Kustantaja: Sastamalan Vesi Liikelaitos
Tekijät: Mikrolahti Oy: Hannu Poutiainen ja Jasse Tiilikkala
Tulokset: Konekaivuun arkeologisessa valvonnassa ei havaittu mitään merkkejä kiinteästä muinaisjäänöksestä.

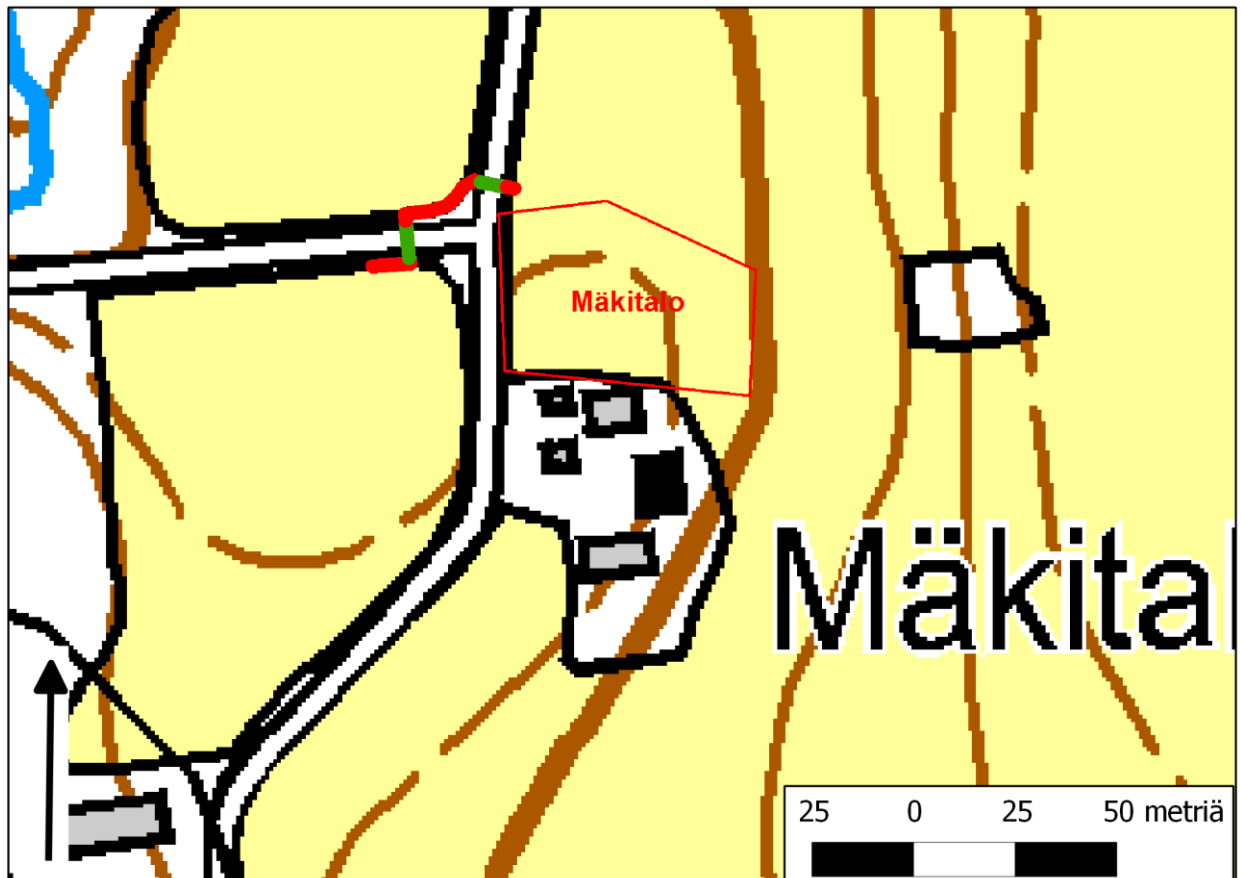


Tutkimusalue on mustan ympyrän sisällä.

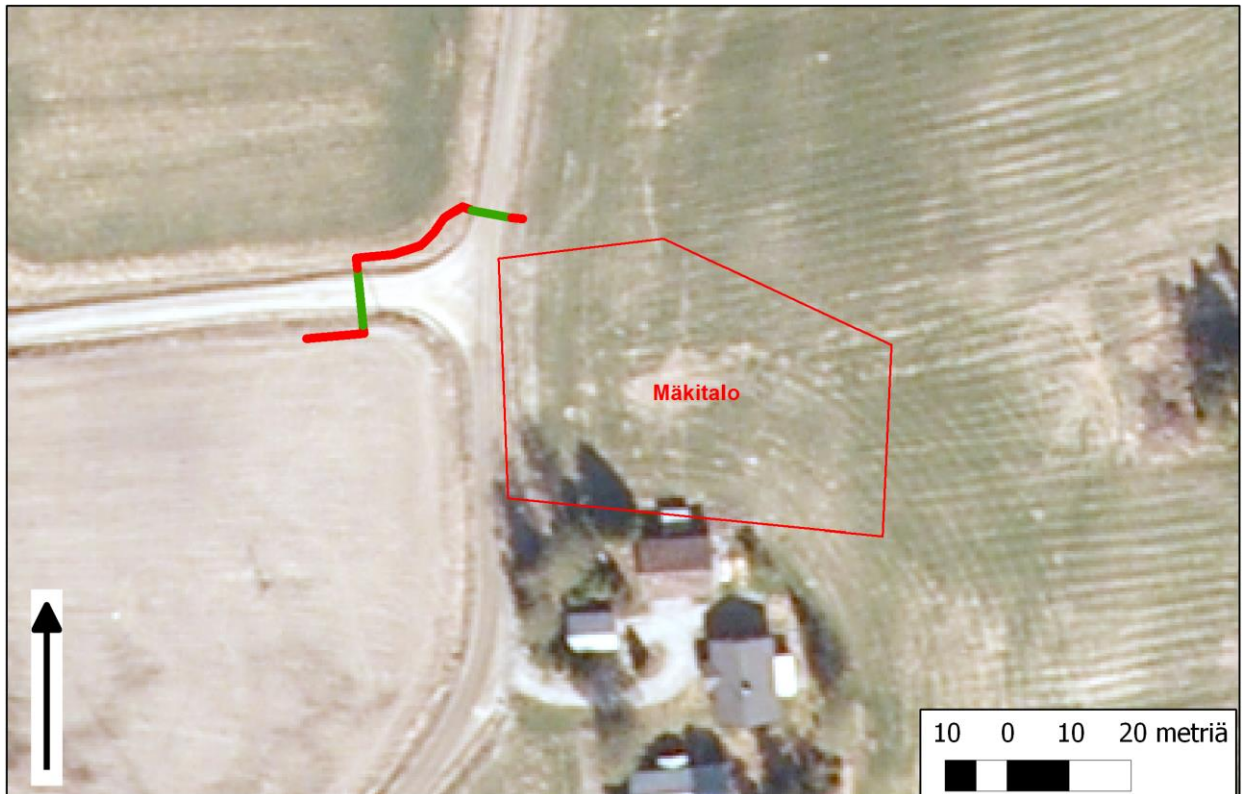
Selityksiä: Koordinaatit, kartat ja ilmakuvaukset ovat ETRS-TM35FIN koordinaatistossa (Euref). Kartta ja ilmakuvapohjat Maanmittauslaitoksen maastotietokannasta keväällä 2013 ellei toisin mainittu. Valokuvia ei ole talletettu mihinkään viralliseen arkistoon eikä niillä ole mitään kokoelmatunnusta. Valokuvat digitaalisia. Valokuvat ovat tallessa myös Mikrolahti Oy:n serverillä. Kuvaaja: Hannu Poutiainen



Valvottava alue on mustan renkaan sisäpuolella. Muinaisjännösrajaus muinaisjännösrekisterin mukaan punaisella.



Mäkitalon kivikautinen asuinpaikka punaisella. Valvonnassa kaivetut osuudet merkitty sinisellä, tien alitukset vihreällä.



Valvonta

Sastamalan Suodenniemelle on rakenteilla viemäriverkosto. Viemärikaivannon linjaus kulkee Leppälammien pohjoispuolella Mäkitalon kivikautisen asuinpaikan vieritse. Pirkanmaan maakuntamuseo antoi hankkeen johdosta lausunnon 14.9.2010 (DIAR:217/2010) jossa edellytettiin muinaisjäännöksen länsipuolelle sijoittuvan viemärikaivannon kaivamisen tehtäväksi arkeologin valvonnassa.

Sastamalan Vesi Liikelaitos tilasi konekaivutyön arkeologisen valvonnan Mikroliitti Oy:ltä. Viemärikaivanto kaivettiin arkeologi Hannu Poutiaisen ja (HuK) Jasse Tiilikkan valvonnassa 17.5.2013 hyvissä olosuhteissa. Tutkimuslupaa ei valvonnalle pyydetty, koska se tapahtui muinaisjäännökseksi rajatun alueen ulkopuolella.

Mäkitalon kivikautisen asuinpaikan länsipuolelle sijoittuva viemärikaivanto kaivettiin 1,8 m leveällä tasateräisellä kauhalla ns. puhtaaseen maahan saakka eli käytännössä 0,5 – 0,6 m syvyyteen saakka. Kaivamisessa edettiin määräsyvyyteen vähitellen, mahdollisia löytöjä, kulttuurikerroksia ja/tai rakenteita havainnoiden. Valvotun kaivannon kokonaispituus on yhteensä noin 50 metriä.

Alkuperäisen suunnitelman mukaan viemärikaivanto oli tarkoitus kaivaa Hykkyrintien eteläpuolella tien suuntaisesti lännestä itään ja alittaa Leppälammintie risteyksen kohdalla. Tällöin viemärikaivantoa Leppälammintien itäpuolella olisi kuitenkin tullut kaivetuksi muinaisjäännösrajan sisäpuolelle. Sen takia kaivaminen ohjeistettiin tehtäväksi sillä tavalla, että kaivanto kiersi muinaisjäännösalueen. Asia toteutettiin siten, että Hykkyrintien suuntainen kaivanto siirrettiin loppupäästä kulkemaan tien pohjoispuolta, ja vastaavasti Leppälammintien kohdalla kaivanto tuli risteyksen pohjoispuolelle. Muutos vaati kaksi maantien alitusta yhden sijasta. Maantien alituksia ei valvottu arkeologisesti, koska ne toteutettiin vaakaporauksella.

Havainnot

Viemärikaivannon leikkauksessa ja tasoissa oli koko matkalla – yhtä poikkeusta lukuun ottamatta – hyvin samanlaiset kerrokset. Normaalaa muokkauskerrosta (humusta ja kivennäismaata eli savea/hiesua sekoittuneena) noin 30 cm, sen alla hieman värjäätynyttä hiesua ja alinna vaaleanharmaata ns. puhdasta hiesua. Kyseiset maakerrokset osoittautuivat olevan normaalia humus- ja kivennäismaata ilman minkäänlaisia anomaliaita tai arkeologisesti tai kulttuurihistoriallisesti merkittäviä artefakteja. Hykkyrintien pohjoispuolella, lähellä risteystä, maa-ainekset olivat muutoin samat, mutta kaivannosta erottuimpeen peitetty pelto-ojan paikka.

Tulos

Mäkitalon kivikautisen asuinpaikan länsipuolelle kaivetun viemärikaivannon valvonnassa ei havaituissa viemärikaivannon seinämissä, tasoissa eikä maa-aineksessa todettu mitään merkkejä eli löytöjä, kulttuurikerrosta tai rakennetta minkäänlaisesta muinaisjäännöksestä.

Sastamalassa 28.6.2013

Hannu Poutiainen
Jasse Tiilikkala

Kuvia



Kaivettua tasoa Hykkyrintien eteläpuolella.



Valvontaa Hykkyrintien ja Leppälammintien risteuksen luoteisnurkkauksessa.



Pelto-ojan paikka Hykkyrintien ja Leppälammintien risteuksen luoteisnurkkauksessa



Valvottavaa aluetta Hykkyrintien eteläpuolella pellolla.



Jasse Tiilikkala valvoo kaivamista Hykkyrintien varressa.



Leppälammintien alitus merkitty tiehen oranssilla värillä.

Muinaisjäännöstiedot

SASTAMALA MÄKITALO

Mjtunnus: 100007427

Rauh.lk: 2

Ajoitus: kivistinen

Laji: asuinpaikka

Koordin: N: 6835 487 E: 274 990 Z: 80

P: 6838 355 I: 3275 070

Tutkijat: Vadim Adel/Pirkanmaan maa 2007 inventointi

Sijainti: Suodenniemen kirkosta 3,7 km pohjoisluoteeseen

Huomiot: Muinaisjäännösrekisteri: Asuinpaikka sijaitsee Leppälammmin ja siihen luoteesta laskevan ojan rajaamalla muinaisniemellä, pohjois-etelä-suuntaisen harjanteen laella. Paikka on Leppälammintien itäpuolella, välittömästi Mäkitalon tontin pohjoispuolella, melko tasaisella savipellolla. Paikoin maaperä on hiekan sekaista. Kohteen laajuus on 60x40 m. Paikalta on Kalle Mäkitalo löytänyt tilan pelloilta vuosina 1915, 1921 ja 1923 kolme kiviesinettä, tasataltan, oikokirveen ja poikki-kirveen. Vuoden 2007 inventoinnissa löydettiin kvartsi-iskoksia ja palanutta luuta.

Poutiainen & Tiilikkala 2013: Mäkitalon kivikautisen asuinpaikan luoteispuolelle kaivettiin viemärikaivanto arkeologien valvonnassa. Valvottu osuus viemäriinjan-kaivusta sijaitsi Hykkyrintien ja Leppälammintien risteyksessä noin 6-30 metrin etäisyydellä Mäkitalon kivikautisen asuinpaikan muinaisjäännösrajausten lounaiskulmasta. Konekaivuun arkeologisessa valvonnassa ei havaittu kulttuurikerroksia, rakenteita, eikä mitään viitteitä muinaisjäännöksestä.

