

## LAITAATSILLAN ALUEEN RAKENNUSTEN INVENTOINTI

### 1. Alueen muotoutuminen

Laitaatsilta on ollut Enso-Gutzeit Oy:n käytössä 1890-luvulta alkaen. W.Gutzeit & Co:lla oli jo ainakin vuonna 1894 alueella paja, varastoja ja asuinrakennus. Luultavasti vuonna 1911 yhtiön johto päätti siirtää nostotelakan toiminnot Rutolasta Laitaatsiltaan. Rutolassa oli huollettu ja talvitelakoitu yhtiön laivat.

Telakan paikkana Laitaatsilta oli ihanteellinen, sillä virtaava vesi pitää Laitaatsalmen sulana talvisinkin.

Vuoden 1912 aikana valmistuivat konepajan ja telakan rakennukset. Telakan ja konepajan tavallisimmat työt olivat normaaleja alusten huolto- ja kunnostustöitä.

Saimaan laivaston johto keskitettiin Laitaatsiltaan. Laitaatsillasta tuli Enson laivaston tukikohta, jossa alukset huollettiin ja telakoi-  
tiin talveksi.

Konepajan toiminnan laajetessa ensimmäisen maailmansodan aikana rakennettiin lisää työtiloja ja asuntoja. Tiilinen voima-asema on rakennettu vuonna 1915. Vuonna 1918 aloitettiin uuden pajarakennuksen teko.

1920-luvun alussa Laitaatsillassa tehtiin runsaasti rakennustöitä. Rakennettiin asuntoja, työ- ja varastotiloja ja kunnostettiin telakkaa.

Laitaatsillan lotjaveistämön toimintaa kehitettiin määrätietoisesti konepajan laajennussuunnitelman rauettua. Lotjaveistämöä uusittiin ja rakennettiin lisää työtiloja. 1920- ja 1930-luvuilla Laitaatsilta oli merkittävä lotjaveistämö.

Telakan nykyinen rakennuskanta on muotoutunut vuosikymmenten aikana. Vanhojen, jo purettujen telakan toiminnan kannalta tärkeiden rakennusten tilalle on rakennettu uudet. Rakennukset on tehty toiminnan asettamien vaatimusten mukaisille paikoille.

Telakka-alueella on 31 rakennusta, jotka on rakennettu eri vuosikymmenillä seuraavasti:

1910-luku	1
1920-luku	4
1930-luku	2
1940-luku	4
1950-luku	9
1960-luku	5
1970-luku	5

1910-luvulla yhtiö rakennutti asuntoja sekä konttorinväelle että työväestölle. Vuonna 1916 Lepola valmistui johtajan asunnoksi ja vuosisadan alussa rakennettua Rantalaa jatkettiin. Laitaatsillassa sijaitsi Elisenvaara-Pieksämäki välisen radan rakentajien asuntoja. Vuonna 1914 radan valmistuttua rautatieläiset myivät rakennuksensa ja muuttivat uusille työmaille. Siinä vaiheessa taloihin tuli Gutzeitin palveluksessa olevia asukkaita.

Kirkkoniemenkadulle yhtiö rakensi vuosina 1920-21 ns. linjatalot, jotka olivat kahden perheen asuntoja. Nykyisin asuintalot on myyty yksityisille. Yhtiön rakentamia ja omistamia työntekijöiden asuintaloja oli myös ympäri Laitaatsiltaa.

Laitaatsilla sijaitsivat myös yhtiön rakentamat sauna-pyykkitupa ja kerhotalo sekä urheilukenttä.

## 2. Rakennusinventoinnin menetelmä

Inventoinnissa on käyty läpi kaikki telakka-alueen rakennukset ja valtatie toisella puolella sijaitsevat henkilöstön asuinrakennukset sekä yksittäisiä kohteita, jotka ovat olennaisesti kuuluneet tehdasyhdyskuntaan.

Inventoinnin tarkoituksena on ollut etsiä Laitaatsillan telakan alueelta sellaiset perinteiset ja/tai omaleimaiset teollisuushistoriaan liittyvät kohteet, jotka kuvastavat alueen historiallisia vaiheita, rakentamistapoja ja ympäristöarvoja.

Rakennusten luetteloinnissa on käytetty museovieraston laatimia kohdeinventointilomakkeita. Kenttätöiden lisäksi materiaalina on käytetty Enso-Gutzeit Oy:n rakennuskortistoja, rakennus- ja asemapiirroksia, kirjallisuutta ja haastatteluja. Rakennukset on valokuvattu mustavalko- ja diafilmille.

## 3. Rakennusten luettelointiperusteet ja luokitus

Rakennuksia arvioitaessa on käytetty kahta luokkaa. Ensimmäiseen luokkaan kuuluvat rakennukset ovat telakan vanhimpaan kerrokseen, telakan toimintaan olennaisesti ja/tai teollisuushistoriaan liittyviä kohteita, joiden säilyminen tulisi taata (kts. lista kohdassa 5 ja 6).

Toiseen luokkaan kuuluvat kohteet ovat telakatoiminnan kannalta olennaisia, mutta eivät ikänsä, rakennustekniikkansa tai historiansa puolesta merkittäviä kohteita.

Rakennusinventointilomakkeissa on kansainvälisen käytännön mukaiset kolme luettelointiperustetta; kohteen rakennushistoriallinen, historiallinen tai maisemallinen arvo. Suurin osa Laitaatsillan alueen rakennuksista on luetteloitu historiallisen arvonsa vuoksi. Alueella kokonaisuudessaan on rakennushistoriallista, historiallista ja maisemallista arvoa.

Telakan alueella kokonaisuudessaan on merkitystä Savonlinnan teollisuushistorian ja Saimaan laivaliikenteen kannalta.

#### 4. Rakennuskanta

Telakka-alueella on 31 rakennusta. Rakennukset ovat sijoittuneet toiminnan mukaan tarkoituksenmukaisesti. Erityistä yhdyskuntasuunnittelua alueella ei ole tehty.

Suurin osa rakennuksista on puisia. Lisäksi alueella on teollisuudessa käytettyjä tyyppi-

siä tiilisiä rakennuksia. Puurakennusten vuorauksena on yleensä pysty-laudoitus ja ulkoverhinä punainen.

Suurin osa rakennuksista on taitekattoisia, katemateriaalina on joko huopa tai pelti. Rakennusten perustuksena on käytetty yleensä betonia ja rakenteena on hirsipalkkirakenne.

Rakennusten kuntoa arvioitaessa on käytetty luokitusta huono-kohtalainen-hyvä. Telakan rakennukset ovat useimmiten hyväkuntoisia. Maalit ovat rapistuneet ja ikkunat kaipaavat korjausta, mutta rakenteet ovat kunnossa.

#### 5. Telakan alueen säilytettävät kohteet

Seuraavassa luetellaan luokan 1 kohteet, jotka tulisi pyrkiä säilyttämään. Numero viittaa rakennuksen inventointikorttiin:

##### 3. Voimala

Vuonna 1915 rakennettu tiilinen, taitekattoinen piipullinen voimala on alueen vanhimpia rakennuksia. Säilynyt lähes alkuperäisessä asussa.

##### 4. Vinssihuone

Vuonna 1925 rakennettu puinen taitekattoinen vinssihuone on alueen vanhimpia rakennuksia. Säilynyt lähes alkuperäisessä asussa.

##### 5. Telakan työkalujen varasto

Vuonna 1949 valmistunut puinen varasto edustaa alueelta jo hävinneitä pieniä varastoja.

##### 6. Veneveistämö, puusepänpaja ja purunpoistotor- ni

1950-luvun alussa rakennettu pitkä veistämö- ja puusepänpajarakennus on säilynyt ulkoasultaan lähes alkuperäisessä asussa. Alueen ainoa hirsi-pinnalla oleva rakennus. Olennainen korjaustelakan rakennus.

7. Tavaravarasto

1920-luvun alussa valmistunut suuri kolmekerros-sinen varasto on olennainen osa telakkamiljöötä.

9. Levy- ja moottorinkorjauspaja

Vuonna 1955 valmistunut kaksikerroksinen pajara-kennus on tyyppillinen teollisuuden suuri tiilirakennus.

11. Varasto n:o 5

Evakkovarastoksi kutsuttu taitekattoinen raken-nus tehtiin vuonna 1940. Tyyppillinen teollisuus-den puinen varastorakennus.

13. Työtupa ja massavarasto

Vuonna 1935 rakennettu pieni taitekattoinen

varasto on olennainen telakkatoimintaan kuuluva rakennus.



16. Kettinkipaja  
1930-luvun alussa valmistunut tyyppillinen teollisuuden pieni pajarakenus. Rakennus on sementtitiilestä rakennettu ja siinä on piisi.

17. Niputuslankojen varasto  
Telakkatoiminnan kannalta olennainen avoin katos, jossa on säilytetty niputuslankoja.

18. Öljyvarasto  
1920-luvun puolivälistä oleva kattomuodoltaan ja vuoraukseltaan alueelle harvinainen rakennus.

21. Lauta- ja venevarasto  
Telakkatoiminnan kannalta olennainen, alkuperäisessä asussa säilynyt kohde.

23. Saha  
Tyyppillinen saharakenus.

24. Kaarilava  
Vuonna 1922 valmistunut kaarilava kuului olennaisena osana lotjaveistämön toimintaan.

25. Tahko- ja rivetupa  
Vuonna 1927 valmistunut tiilinen rakennus on säilyntyt ulkoasultaan lähes alkuperäisessä asussa.

26. Varasto n:o 2  
Vuonna 1940 valmistunut tyyppillinen teollisuuden puinen varasto.

28. Venevaja  
Vuonna 1925 valmistunut kolmekerroksinen taite

kattoinen venevaja on alueen vanhimpia rakennuksia. Säilynyt lähes alkuperäisessä asussa.

29. Venevaja  
Harvinaistunut venevajatyyppe.

31. Olki- ja ajokalugarasto  
Vuonna 1940 tehty varasto on säilynyt lähes alkuperäisessä asussa.

48. Telakka  
Telakka-alueen keskeinen kohde.

49. Lotjaveistämö  
Puisten lotjien rakentamiseen liittyvä kohde.

50. Pieni telakka  
Telakka-alueen keskeinen kohde.

51. Vinssikoppi  
Vuonna 1954 rakennettu vinssikoppi pienen telakan vinssi.

## 6. Muut säilytettävät kohteet

Muut inventoidut luokan 1 kohteet:

### 32. Paloasema

Vuonna 1922 valmistunut pitkä taitekattoinen rakennus on edustava esimerkki teollisuusyhdyskunnan paloasemasta. Paloaseman letkujen kivaustorni purettu.

### 33. Rantala

Vuosisadan alussa valmistunut Rantala on alueen vanhimpia rakennuksia. Ulkoasu säilynyt lähes alkuperäisessä asussa.

### 34.-38. Lepola

Vuonna 1916 rakennettu Lepola ulkorakennuksineen muodostaa eheän kokonaisuuden. Edustava esimerkki yhtiön johdon asuinrakennuksena.

### 39.-41. Anttila

Vuonna 1902 valmistunut Anttila ulkorakennuksineen on alueen vanhimpia, erilaisissa käytöissä ollut rakennus.

### 44. Kerhotalo

Vuonna 1983 Savonlinnan kaupungin omistukseen siirtynyt yhtiön vuonna 1938 rakentama kerhotalo on edustava esimerkki teollisuusyhdyskunnan yhteisistä rakennuksista.

### 45.-46. Poikamiesparakki

Vuonna 1946 valmistunut yhtiön laivojen ja konepajan työväen tilapäiseen majoitukseen tarkoitettu rakennus.

## 47. Sauna- ja pyykkitupa

Vuonna 1952 valmistunut rakennus on edustava esimerkki teollisuusyhdyskunnan yhteisistä rakennuksista.



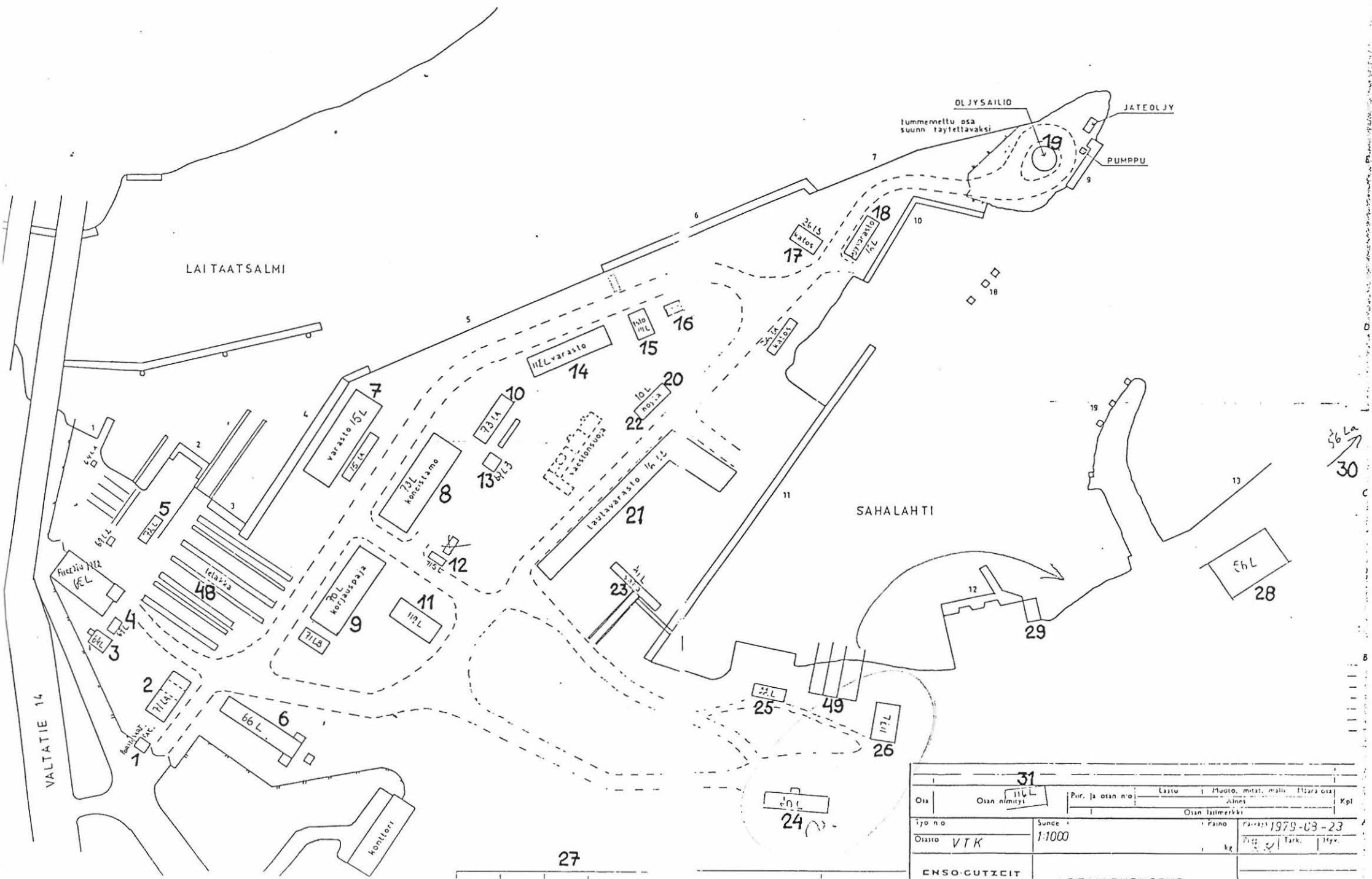


SAVONLINNAN  
ANNINNA  
61°  
52'  
30"  
Savonlinnan keskusta  
Heikinpohja  
Pihlajavesi

4211 C  
68 65  
68 64  
6 863  
68 63  
68 62  
6 851







31		Pur. ja osan n:o		Lähtö		Muoto, mitat, materiaali		Määrä	
Osa	Osan nimi			Aines		Osa- tai laimerkki		Kpl	
työ n:o	Suunn. n:o	Paino		Päivä		1979-03-23			
Osa	VTK	1:1000		kg		Tark.		Tark.	
ENSO-GUTZBEIT OY		ASEMÄPÄIHUSTUS							

SUOMEN RAKENNUSKULTTUURIN YLEISLUETTELO		MUSEOVIRASTO
ALUEINVENTOINTILOMAKE		
1. Lääni	MIKKELI	3. Alue
2. Kunta	SAVONLINNA	LAITAATSILTA
4. Kylä/Kaupunginosa		5. Omistaja(t) ENSO-GUTZEIT, SAVONLINNAN KAUPUNKI
6. ALUEEN JA ALUEELLA OLEVIEEN RAKENNUSTEN KUVAUS JA HISTORIA		
<p>W.Gutzeit &amp; Co perusti vuosisadan vaihteessa korjauspajan ja telakan Laitaatsiltaan, joka kuului tuolloin Säämingin kuntaan. Vuonna 1932 alue siirtyi Savonlinnaan.</p> <p>Saimaan laivaston johto keskitettiin Laitaatsiltaan. Laitaatsillasta tuli Enson alusten tukikohta, jossa ne huollettiin ja talvitelakoitiin. Laitaatsillasta tuli myös 1920- ja 1930-luvuilla merkittävä lotjaveistämö.</p> <p>Laitaatsiltaan rakennettiin myös työntekijöiden asuntoja läninnä nykyisten Kirkkoniemenkadun ja Laivamiehentien varteen.</p> <p>Yhtiö hankki omistukseensa tai rakensi virkailijoille myös asuntoja nykyisen valtatien toiselle puolelle.</p> <p>Lisäksi yhtiö rakennutti yhteisiä tiloja työvälleen , kuten kerhotalon ja urheilukentän sekä pyykki- ja saunarakennuksen.</p> <p>Laitaatsilta telakoineen ja asuintaloinen on muodostanut kiinteän yhdyskunnan.</p> <p>Laitaatsillan länsipuolella on 1788-89 sodan aikaisia taisteluhautoja.</p>		
7. ERIKSEEN LUETTELOIDUT KOHTEET		
Telaka-alueen kohteet (1-31,48-51), paloasema (32), Rantala (33), Lepola (34-38), Anttila (39-41), konttori (42), lentokonehalli (43), kerhotalo (44), poikamiesparakki (45-46), sauna ja pyykkitupa (47)		
8. SÄILYMISEDELITYKSET (uhkatekijät, kaavallinen tms. tilanne, päätökset)		
9. LUETTELOINTIPERUSTE		
Laitaatsillan teollisuusalueella ja työvään asuinalueella on merkitystä Savonlinnan teollisuushistorian ja Saimaan laivaliikenteen kannalta.		10. Rakennus-historiallinen <input type="checkbox"/> 11. Historiallinen <input type="checkbox"/> 12. Maisemallinen <input type="checkbox"/>

ALUEEN NUMERO

ALUE

KUNTA

14. VALOKUVAT

15. LÄHTEET (kirjallisuus, piirustukset, asiakirjat)

Sylvi Sääski, Elämää Laitaatsillassa 1910- ja 1920-luvuilla  
Pekka Lehonkoski, Laitaatsillan telakan ja konepajan vaiheita 1910- ja 1920-luvuilla  
K.I. Karttunen, Saimaan laivaliikenteen 100-vuotishistoria  
Etelä-Savon rakennusperintö  
Lauri Putkonen, Kulttuurihistoriallisesti arvokkaan teollisuusympäristöt  
Vehviläinen, Savonlinnan kaupungin historia III

16. LIITTEET

18. LOMAKKEEN TÄYTTÄJÄ, päiväys

Savonlinnan maakuntamuseo  
T. Matikainen  
marraskuu 1991

17. SUULLISTA TIETOA ANTANEET

Eero Nissinen  
Heimo Halonen



SUOMEN RAKENNUSKULTTUURIN YLEISLUETTELO		MUSEOVIRASTO
ALUEINVENTOINTILOMAKE		
1. Lääni	MIKKELI	3. Alue
2. Kunta	SAVONLINNA	LAITAATSILTA
4. Kylä/Kaupunginosa		5. Omistaja(t)
		ENSO-GUTZEIT, SAVONLINNAN KAUPUNKI
6. ALUEEN JA ALUEELLA OLEVIA RAKENNUSTEN KUVAUS JA HISTORIA		
<p>W.Gutzeit &amp; Co perusti vuosisadan vaihteessa korjauspajan ja telakan Laitaatsiltaan, joka kuului tuolloin Säamingin kuntaan. Vuonna 1932 alue siirtyi Savonlinnaan.</p> <p>Saimaan laivaston johto keskitettiin Laitaatsiltaan. Laitaatsillasta tuli Enson alusten tukikohta, jossa ne huollettiin ja talvitelakoitiin. Laitaatsillasta tuli myös 1920- ja 1930-luvuilla merkittävä lotjaveistämö.</p> <p>Laitaatsiltaan rakennettiin myös työntekijöiden asuntoja läninnä nykyisten Kirkkoniemenkadun ja Laivamiehentien varteen.</p> <p>Yhtiö hankki omistukseensa tai rakensi virkailijoille myös asuntoja nykyisen valtatien toiselle puolelle.</p> <p>Lisäksi yhtiö rakennutti yhteisiä tiloja työvälleen, kuten kerhotalon ja urheilukentän sekä pyykki- ja saunarakennuksen.</p> <p>Laitaatsilta telakoineen ja asuintaloineen on muodostanut kiinteän yhdyskunnan.</p> <p>Laitaatsillan länsipuolella on 1788-89 sodan aikaisia taisteluhautoja.</p>		
7. ERIKSEEN LUETTELOIDUT KOHTEET		
Telaka-alueen kohteet (1-31,48-51), paloasema (32), Rantala (33), Lepola (34-38), Anttila (39-41), konttori (42), lentokonehalli (43), kerhotalo (44), poikamiesparakki (45-46), sauna ja pyykkitupa (47)		
8. SÄILYSEDELLYTYKSET (uhkatekijät, kaavallinen tms. tilanne, päätökset)		
9. LUETTELOINTIPERUSTE		
Laitaatsillan teollisuusalueella ja työvään asuinalueella on merkitystä Savonlinnan teollisuushistorian ja Saimaan laivaliikenteen kannalta. Ns. linjataloilla on rakennushistoriallista merkitystä. Laitaatsillan alueella on kokonaisuudessa maisemallista merkitystä.		10. Rakennushistoriallinen <input checked="" type="checkbox"/> 11. Historiallinen <input checked="" type="checkbox"/> 12. Maisemallinen <input checked="" type="checkbox"/>

ALUEEN NUMERO

ALUE

KUNTA

## SUOMEN RAKENNUSKULTTUURIN YLEISLUETTELO

MUSEOVIRASTO

## KOHDEINVENTOINTILOMAKE

1. Lääni

MIKKELI

3. Kohde

2. Kunta

SAVONLINNA

LAITAATSILTA

4. Kylä/Rekisterinumero

5. Kaup.osa/Kortteli/Talo

6. Kohdetyyppi

7. Peruskartta/Koordin.

4211 04

8. Osoite

9. Omistaja ja omistajan osoite

ENSO-GUTZEIT

## 10. RAKENNUKSEN KUVAUS

Rakennus n:o 1

*aluedle*

Nyk. käyttö

porttivartiorakennus

Alkup. käyttö

sama

Rak. aika

1970

Suunnittelija

Kerrosluku

1

Perusta

betoni

Runko

Kattomuoto

tasa

Kate

aaltopelti

Vuoraus

Ulkovärit

harmaa

Kunto

hyvä

Erityispiirteet

## 11. RAKENNUSHISTORIA

Ei enää jatkuvassa käytössä.

## 12. LÄHIYMPÄRISTÖ

## 13. SÄILYMEDELLYTYKSET (uhkatekijät, kaavallinen tms. tilanne, päätökset)

## 14. LUETTELOINTIPERUSTE

Luokka 2

15. Rakennus-  
historiallinen 16. Historiallinen 17. Maisemallinen 

KOHTEEN NUMERO

KOHDE

KUNTA

18. OTE PERUSKARTASTA  
TAI ASEMAPIIRROS

19., POHJAPIIROS TAI TIETOJA  
SISÄTILOISTA

20. VALOKUVAT



21. LÄHTEET (kirjallisuus, piirustukset, asiakirjat)

22. LIITTEET

24. LOMAKKEEN TÄYTTÄJÄ, päiväs

23. SUULLISIA TIETOJA ANTANEET

SUOMEN RAKENNUSKULTTUURIN YLEISLUETTELO		MUSEOVIRASTO
KOHDEINVENTOINTILOMAKE		
1. Lääni	MIKKELI	3. Kohde
2. Kunta	SAVONLINNA	LAITAATSILTA
4. Kylä/Rekisterinumero	5. Kaup.osa/Kortteli/Talo	6. Kohdetyyppi
7. Peruskartta/Koordin. 4211 04	8. Osoite	9. Omistaja ja omistajan osoite ENSO-GUTZEIT

10. RAKENNUKSEN KUVAUS

Rakennus n:o 2 71 La

Nyk. käyttö	paloasema ja autotallit
Alkup. käyttö	sama
Rak. aika	1963
Suunnittelija	
Kerrosluke	1
Perusta	betoni
Runko	
Kattomuoto	taite
Kate	kourupelti
Vuoraus	vaakalauta
Ulkovärit	punainen + valkoinen
Kunto	hyvä
Erityispiirteet	

11. RAKENNUSHISTORIA

! !

12. LÄHIYMPÄRISTÖ

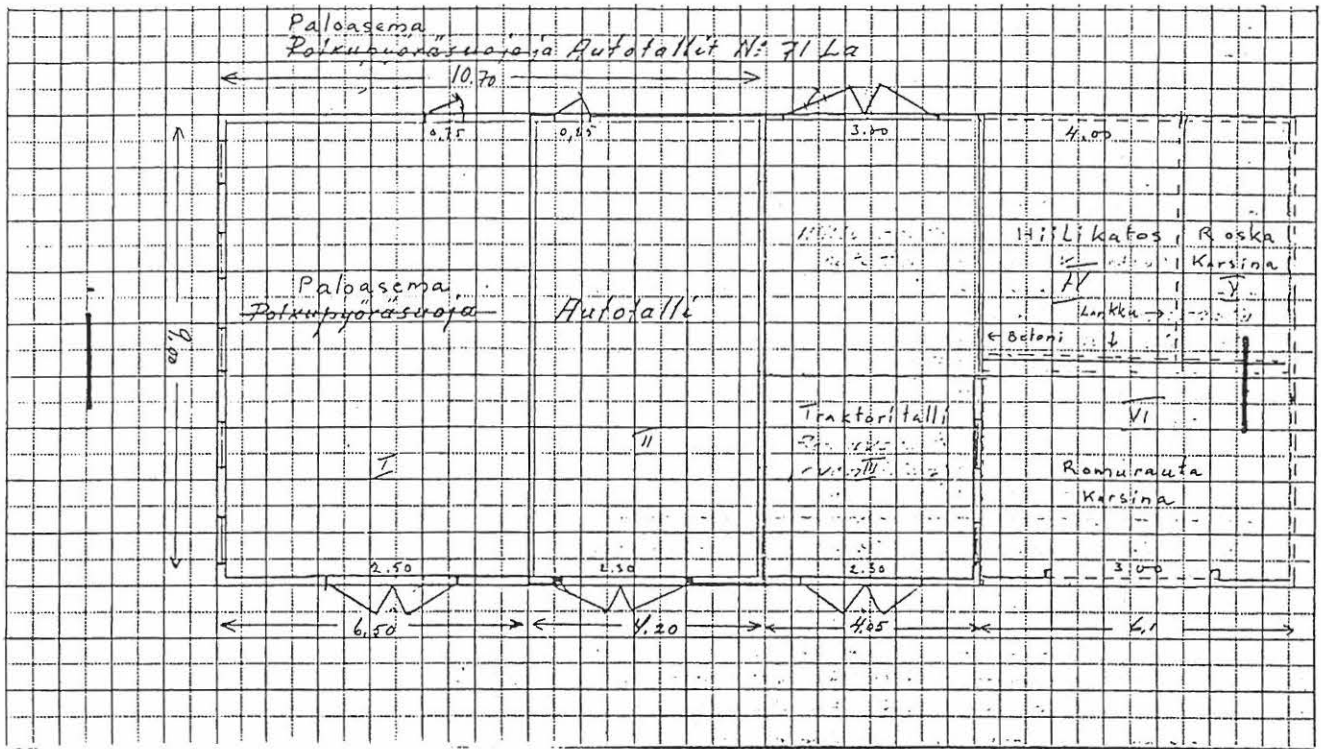
13. SÄILYSEDELLYTYKSET (uhkatekijät, kaavallinen tms. tilanne, päätökset)

14. LUETTELOINTIPERUSTE Luokka 2	15. Rakennus-historiallinen <input type="checkbox"/>
	16. Historiallinen <input type="checkbox"/>
	17. Maisemallinen <input type="checkbox"/>

KOHTTEEN NUMERO

KOHDE

KUNTA



20. VALOKUVAT



21. LÄHTEET (kirjallisuus, piirustukset, asiakirjat)

22. LIITTEET

24. LOMAKKEEN TÄYTTÄJÄ, päiväys  
SLN maakuntamuseo  
T.Matikainen  
marraskuu 1991

23. SUULLISIA TIETOJA ANTANEET



## KOHDEINVENTOINTILOMAKE

1. Lääni	MIKKELI	3. Kohde	LAITAATSILTA
2. Kunta	SAVONLINNA		
4. Kylä/Rekisterinumero	5. Kaup.osa/Kortteli/Talo	6. Kohdetyyppi	
7. Peruskartta/Koordin. 4211 04	8. Osoite	9. Omistaja ja omistajan osoite ENSO-GUTZEIT	

## 10. RAKENNUKSEN KUVAUS

Rakennus n:o 3 64 L

Nyk. käyttö	akkuvarasto
Alkup. käyttö	kone- ja kattilahuone
Rak. aika	1915/1918
Suunnittelija	1
Kerrosluku	1
Perusta	betoni
Runko	tiili
Kattomuoto	taite
Kate	tiili
Vuoraus	tiili
Ulkovärit	tiilenpunainen
Kunto	hyvä
Eriyispiirteet	piippu

## 11. RAKENNUSHISTORIA

Poistettu voimalakäytöstä vuonna 1971. Ollut välillä tyhjillään. Sisältä poistettu tuliputkikattila.

## 12. LÄHIYMPÄRISTÖ

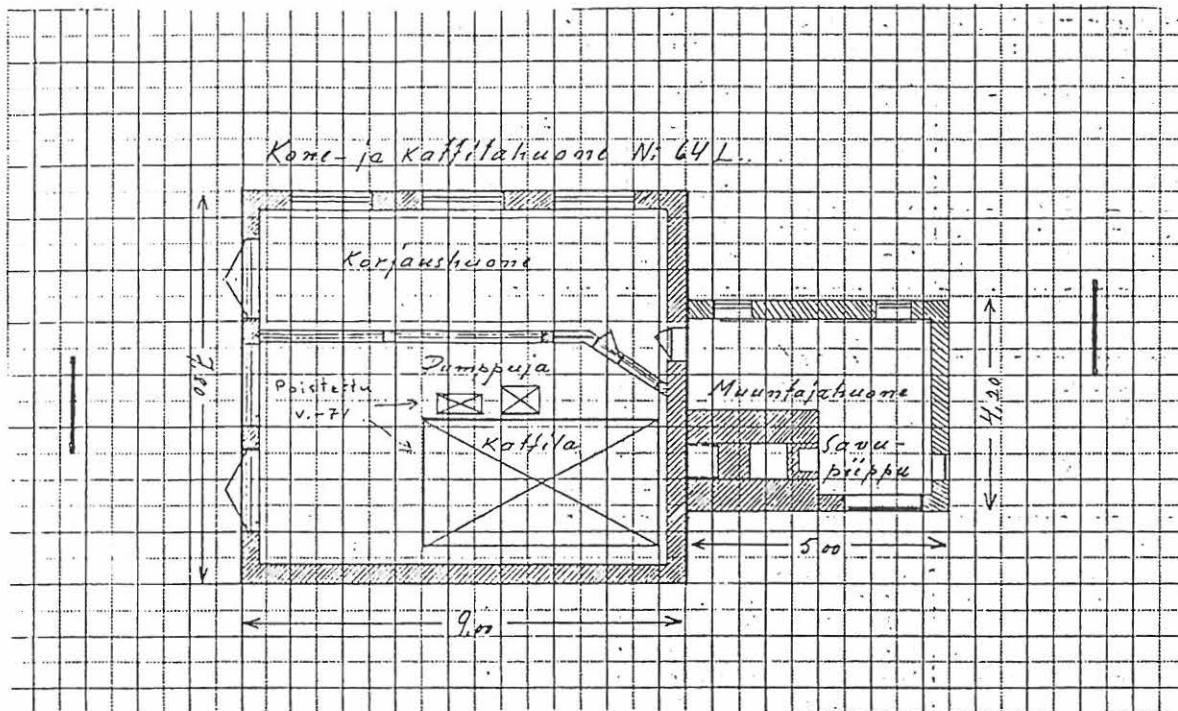
## 13. SÄILYMEDELLYTYKSET (uhkatekijät, kaavallinen tms. tilanne, päätökset)

## 14. LUETTELOINTIPERUSTE

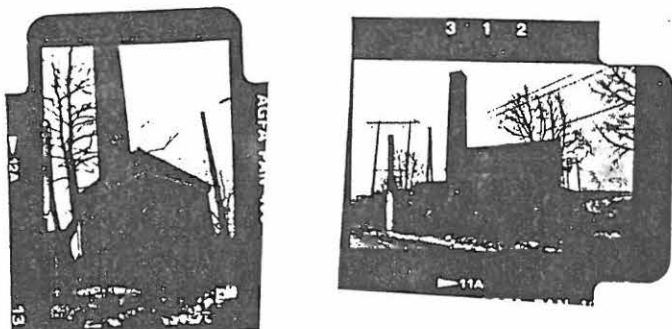
Luokka 1

Alueen vanhimpia rakennuksia. Säilynyt lähes alkuperäisessä asussa. Edustava esimerkki teollisuusalueen voimalarakennuksesta.

15. Rakennus-historiallinen 16. Historiallinen 17. Maisemallinen



20. VALOKUVAT



21. LÄHTEET (kirjallisuus, piirustukset, asiakirjat)

22. LIITTEET

24. LOMAKKEEN TÄYTTÄJÄ, päiväys  
SLN maakuntamuseo  
T. Matikainen  
marraskuu 1991

23. SUULLISIA TIETOJA ANTANEET



KOHDEINVENTOINTILOMAKE	
1. Lääni	MIKKELI
2. Kunta	SAVONLINNA
3. Kohde	LAITAATSILTA
4. Kylä/Rekisterinumero	5. Kaup.osa/Kortteli/Talo
6. Kohdetyyppi	9. Omistaja ja omistajan osoite
7. Peruskartta/Koordin. 4211 04	8. Osoite ENSO-GUTZEIT

10. RAKENNUKSEN KUVAUS	
Rakennus n:o	4 69 L
Nyk. käyttö	vinssihuone
Alkup. käyttö	sama
Rak. aika	n. 1925
Suunnittelija	
Kerrosuku	1
Perusta	betonisokkeli
Runko	
Kattomuoto	taite
Kate	huopa
Vuoraus	pystylauta
Ulkovärit	punamulta + valkoinen
Kunto	kohtalainen maalaus, ikkunat
Erityispiirteet	

11. RAKENNUSHISTORIA	
Vinssikopin takana ovat sijainneet hirsinen verstaas ja koneistamo.	
<div style="text-align: center;"> </div>	<div style="text-align: center;"> </div> <p style="text-align: center;"><i>hirsinen silytys</i></p>

12. LÄHIYMPÄRISTÖ
-------------------

13. SÄILYMISEDELLYTYKSET (uhkatekijät, kaavallinen tms. tilanne, päätökset)
---

14. LUETTELOINTIPERUSTE Luokka 1 Alueen vanhimpia rakennuksia. Säilynyt lähes alkuperäisessä asussa. <i>olevainen osasto</i>	15. Rakennus-historiallinen <input type="checkbox"/> 16. Historiallinen <input checked="" type="checkbox"/> 17. Muistomerkki <input type="checkbox"/>
---	---

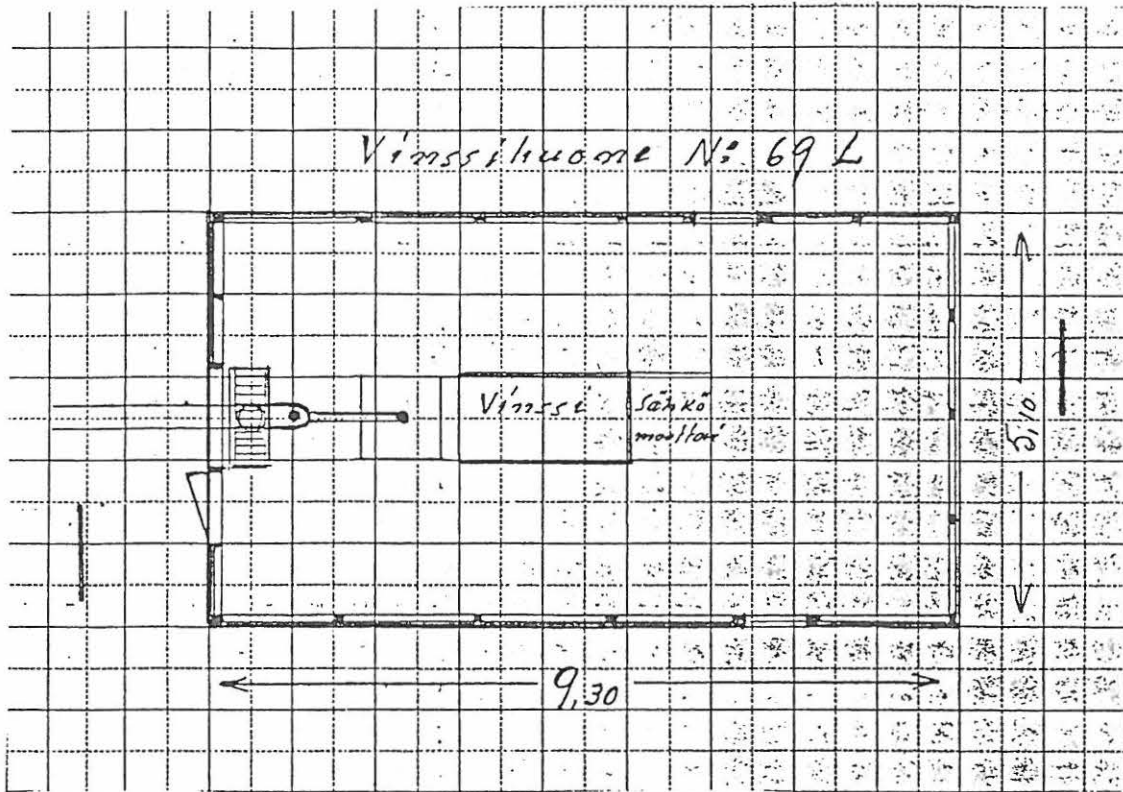
KOHTEEN NUMERO

KOHDE

KUNTA

18. OTE PERUSKARTASTA  
TAI ASEMAPIIRROS

19. POHJAPIIRROS TAI TIETOJA  
SISÄTILOISTA



20. VALOKUVAT



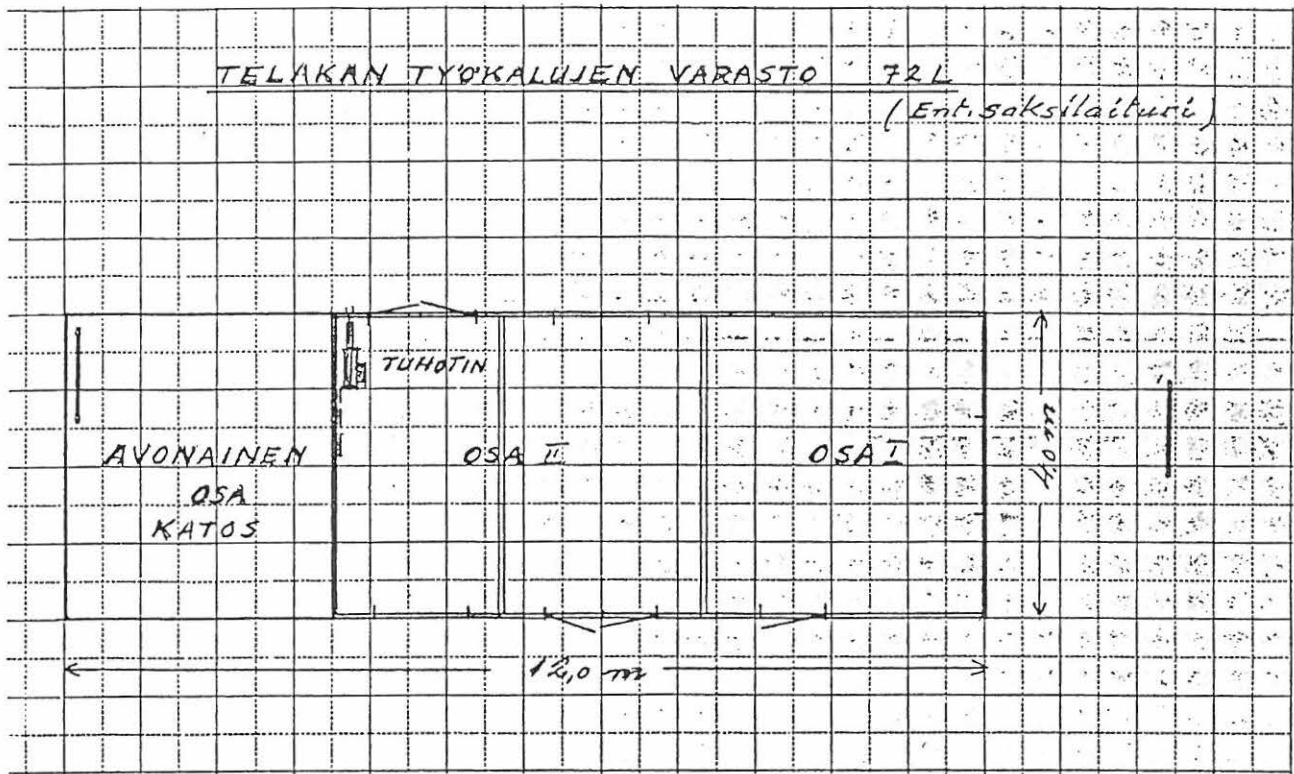
21. LÄHTEET (kirjallisuus, piirustukset, asiakirjat)

22. LIITTEET

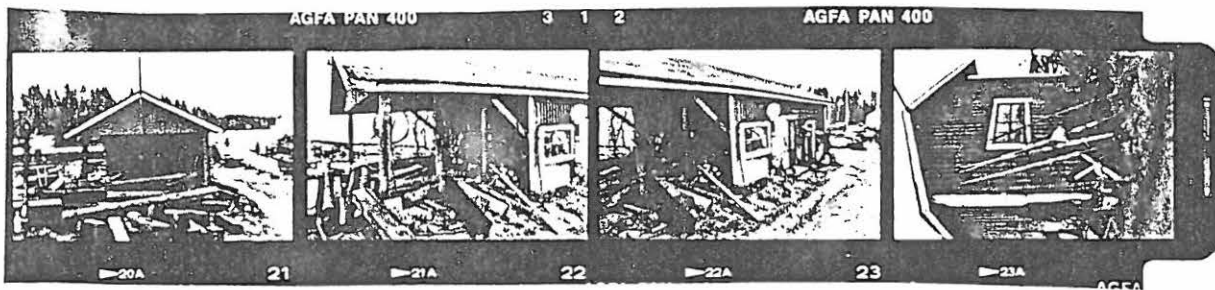
24. LOMAKKEEN TÄYTTÄJÄ, päiväs  
SLN maakuntamuseo  
T. Matikainen  
marraskuu 1991

23. SUULLISIA TIETOJA ANTANEET





20. VALOKUVAT



21. LÄHTEET (kirjallisuus, piirustukset, asiakirjat)

22. LIITTEET

24. LOMAKKEEN TÄYTTÄJÄ, päiväs

SLN maakuntamuseo

T.Matikainen

marraskuu 1991

23. SUULLISIA TIETOJA ANTANEET



## KOHDEINVENTOINTILOMAKE

1. Lääni	MIKKELI	3. Kohde	
2. Kunta	SAVONLINNA	LAITAATSILTA	
4. Kylä/Rekisterinumero	5. Kaup.osa/Kortteli/Talo	6. Kohdetyyppi	
7. Peruskartta/Koordin. 4211 04	8. Osoite	9. Omistaja ja omistajan osoite ENSO-GUTZEIT	

## 10. RAKENNUKSEN KUVAUS

Rakennus n:o

6 66 L

Nyk. käyttö	veneveistämö, puusepänpaja, purunpoistotorni		
Alkup. käyttö	sama		
Rak. aika	1952	1953	
Suunnittaja			
Kerrosluku	1		
Perusta	betoni		
Runko	hirsi	metallinen siilo ja putki	
Kattomuoto	taite		
Kate	aaltopelti		
Vuoraus	-	lauta	
Ulkovärit	punainen + valkoinen		
Kunto	hyvä		
Erityispiirteet			

## 11. RAKENNUSHISTORIA

Veneveistämö ja puusepänerstas on rakennettu Naistenlahdella sijainneen rakennuksen hirsistä, osa uusia hirsistä.

## 12. LÄHIYMPÄRISTÖ

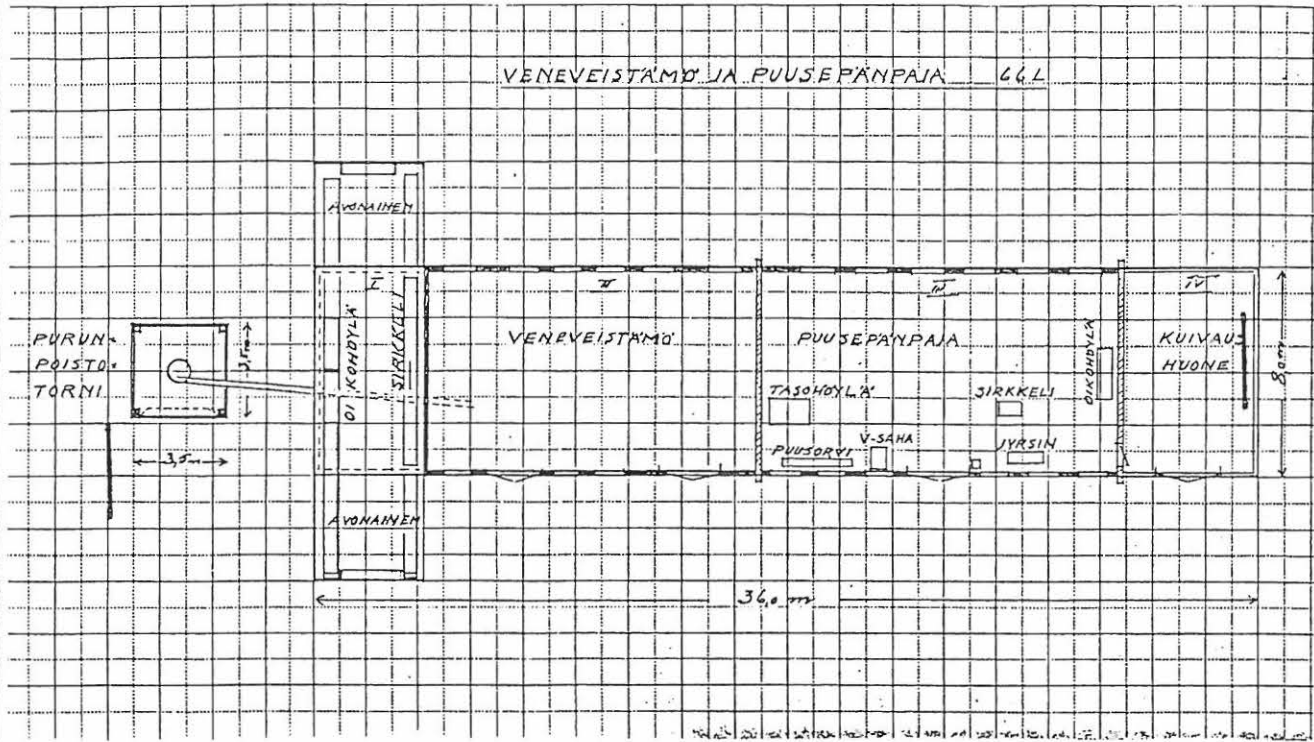
## 13. SÄILYMISEDELLYTYKSET (uhkatekijät, kaavallinen tms. tilanne, päätökset)

## 14. LUETTELOINTIPERUSTE

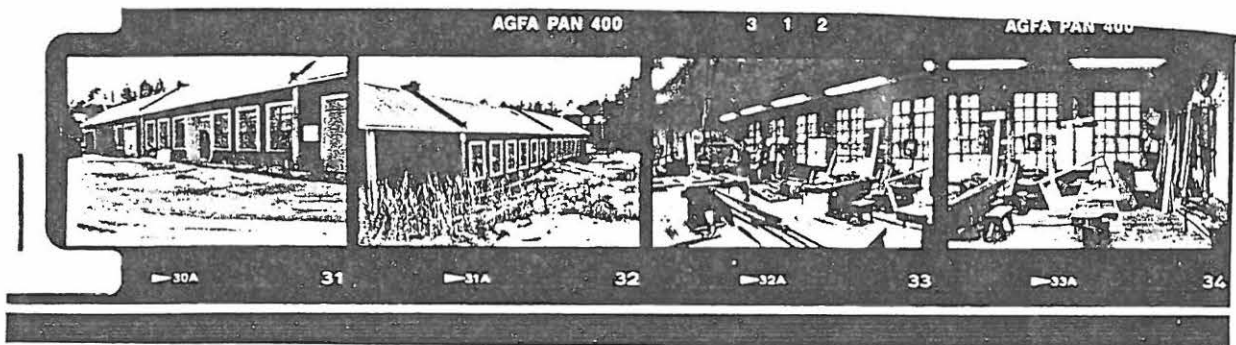
Luokka 1

Ulkoasultaan lähes alkuperäisessä asussa oleva telakkateollisuudelle olennainen rakennus.

15. Rakennus-historiallinen 16. Historiallinen 17. Maisemallinen



20. VALOKUVAT



21. LÄHTEET (kirjallisuus, piirustukset, asiakirjat)

22. LIITTEET

24. LOMAKKEEN TÄYTTÄJÄ, päiväys  
SLN maakuntamuseo  
T.Matikainen  
marraskuu 1991

23. SUULLISIA TIETOJA ANTANEET

SUOMEN RAKENNUSKULTTUURIN YLEISLUETTELO		MUSEOVIRASTO
---	--	--------------

KOHDEINVENTOINTILOMAKE

1. Lääni	MIKKELI	3. Kohde
2. Kunta	SAVONLINNA	LAITAATSILTA
4. Kylä/Rekisterinumero	5. Kaup.osa/Kortteli/Talo	6. Kohdetyyppi
7. Peruskartta/Koordin. 4211 04	8. Osoite	9. Omistaja ja omistajan osoite ENSO-GUTZEIT

10. RAKENNUKSEN KUVAUS

Rakennus n:o 7 15 L ns. valkean varasto

Nyk. käyttö	tavaravarasto
Alkup. käyttö	sama
Rak. aika	n. 1922
Suunnittelija	
Kerroslukku	3
Perusta	betoni
Runko	hirsi
Kattomuoto	taite
Kate	huopa
Vuoraus	betonilaatat
Ulkovärit	beige
Kunto	hyvä rappaus paikoin lohkeillut
Erityispiirteet	ENSON TAMM

11. RAKENNUSHISTORIA

Varaston toimisto sijainnut aiemmin rakennuksessa. E-G:n käytössä vain osa rakennuksesta. Suurin osa vuokrattu Merenkulkuhallitukselle n. 1980.

12. LÄHIYMPÄRISTÖ

13. SÄILYMISEDELLYTYKSET (uhkatekijät, kaavallinen tms. tilanne, päätökset)

14. LUETTELOINTIPERUSTE

Luokka 1

Alueen vanhimpia rakennuksia. Ulkoasu säilynyt lähes alkuperäisessä asussa. Vuoraus harvinainen.

15. Rakennushistoriallinen

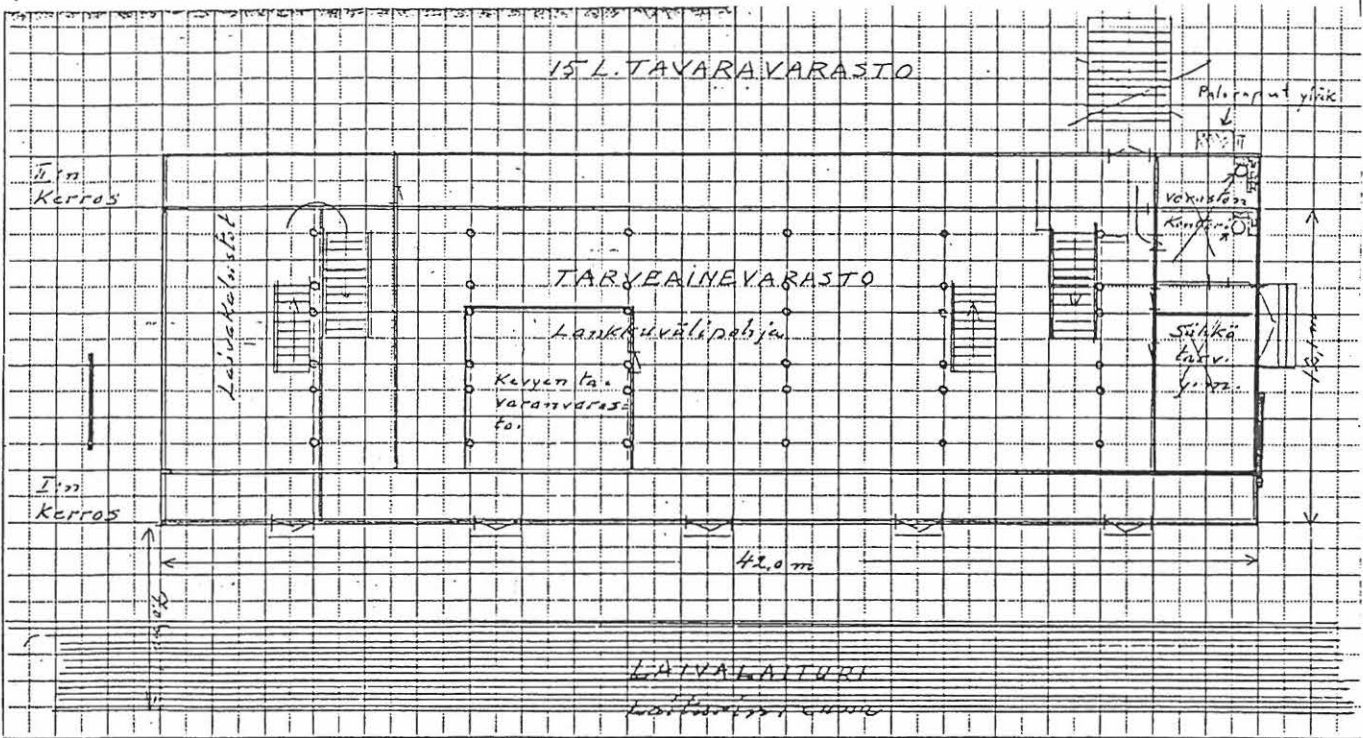
16. Historiallinen

KOHTEN NUMERO

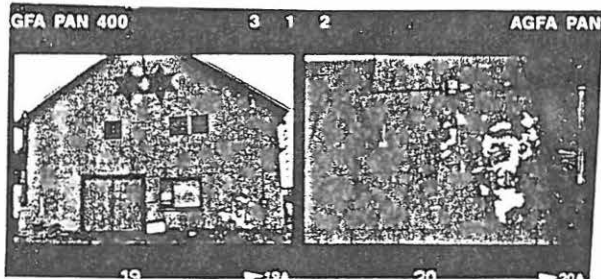
KOHDE

KUNTA





20. VALOKUVAT



21. LÄHTEET (kirjallisuus, piirustukset, asiakirjat)

22. LIITTEET

24. LOMAKKEEN TÄYTTÄJÄ, päiväs  
SLN maakuntamuseo  
T. Matikainen  
marraskuu 1991

23. SUULLISIA TIETOJA ANTANEET

SUOMEN RAKENNUSKULTTUURIN YLEISLUETTELO		MUSEOVIRASTO
---	--	--------------

KOHDEINVENTOINTILOMAKE

1. Lääni	MIKKELI	3. Kohde
2. Kunta	SAVONLINNA	LAITAATSILTA
4. Kylä/Rekisterinumero	5. Kaup.osa/Kortteli/Talo	6. Kohdetyyppi

7. Peruskartta/Koordin. 4211 04	8. Osoite	9. Omistaja ja omistajan osoite ENSO-GUTZEIT
------------------------------------	-----------	---

10. RAKENNUKSEN KUVAUS

Rakennus n:o	8 73 L <i>Mikkeli</i>
Nyk. käyttö	koneistamo
Alkup. käyttö	sama
Rak. aika	1971/72
Suunnittelija	Heikki Ronkanen
Kerrosluke	2
Perusta	betoni
Runko	betonielementti
Kattomuoto	taite
Kate	pelti
Vuoraus	betoni
Ulkovärit	harmaa + valkoinen
Kunto	hyvä
Erityispiirteet	

11. RAKENNUSHISTORIA

Ensimmäisessä kerroksessa sijaitsevat telakan työnjohtajan, koneistamon, viilaamon, työkaluvaraston, muuntajahuoneen, autotallin tilat.

Toisessa kerroksessa sijaitsevat telakan toimiston, arkiston, ruokalan, kabinetin, ja keittiön tilat.

12. LÄHIYMPÄRISTÖ

13. SÄILYMISEDELITYKSET (uhkatekijät, kaavallinen tms. tilanne, päätökset)

14. LUETTELOINTIPERUSTE

Luokka 2

15. Rakennus-  
historiallinen

16. Historiallinen

KOHTEN NUMERO

KOHDE

KUNTA

18. OTE PERUSKARTASTA  
TAI ASEMAPIIRROS

19. POHJAPIIRROS TAI TIETOJA  
SISÄTILOISTA

20. VALOKUVAT



21. LÄHTEET (kirjallisuus, piirustukset, asiakirjat)

22. LIITTEET

24. LOMAKKEEN TÄYTTÄJÄ, päiväys

SLN maakuntamuseo

T.Matikainen

marraskuu 1991

23. SUULLISIA TIETOJA ANTANEET

## KOHDEINVENTOINTILOMAKE

1. Lääni	MIKKELI	3. Kohde	LAITAATSILTA
2. Kunta	SAVONLINNA	6. Kohdetyyppi	
4. Kylä/Rekisterinumero	5. Kaup.osa/Kortteli/Talo	9. Omistaja ja omistajan osoite	ENSO-GUTZEIT
7. Peruskartta/Koordin. 4211 04	8. Osoite		

## 10. RAKENNUKSEN KUVAUS

Rakennus n:o 9 70 L

Nyk. käyttö Levy- ja moottorinkorjauspaja

Alkup. käyttö sama

Rak. aika 1955

Suunnittelija

Kerrosluku 2

Perusta kallio ja betoni

Runko tiili

Kattomuoto taite

Kate huopa

Vuoraus tiili

Ulkovärit tiilenpunainen

Kunto hyvä

Erityispiirteet

## 11. RAKENNUSHISTORIA

Ensimmäisessä kerroksessa sijaitsevat levy-paja, moottoriverstas, maaliverstas- ja varasto, konttori, vintturihuone.

Toisessa kerroksessa sijaitsevat sähköverstas, radiovarasto.

Vanha vuonna 1920 valmistunut korjauspaja purettiin vuonna 1973. Vanhassa pajassa oli ollut mm. 2 ahjoa, 2 pajatuhotinta, höyryvasara ja hiomakone. (71 f)

## 12. LÄHIYMPÄRISTÖ

## 13. SÄILYMISEDELITYKSET (uhkatekijät, kaavallinen tms. tilanne, päätökset)

## 14. LUETTELOINTIPERUSTE

Luokka 1

Tyypillinen teollisuuden korjauspaja-rakennus.

15. Rakennus-  
historiallinen 16. Historiallinen 17. Maisemallinen 

KOHTEEN NUMERO

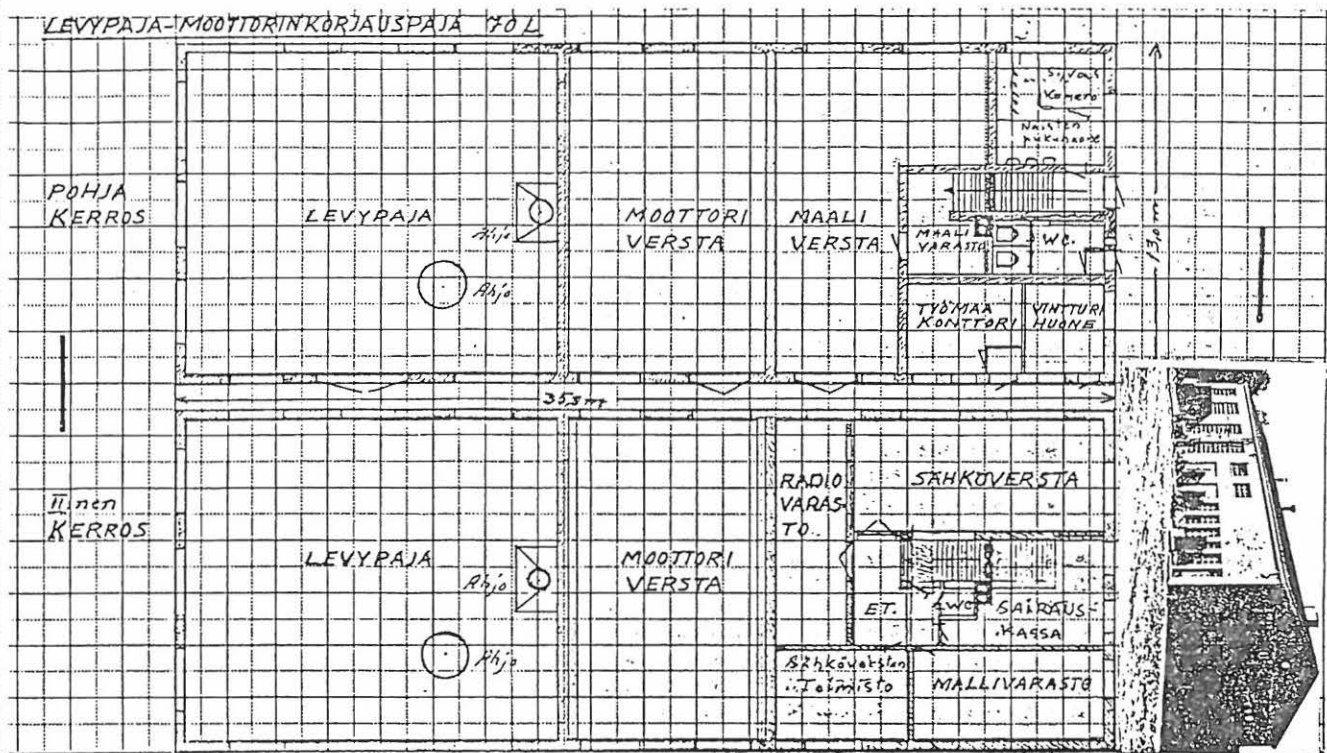
KOHDE

KUNTA

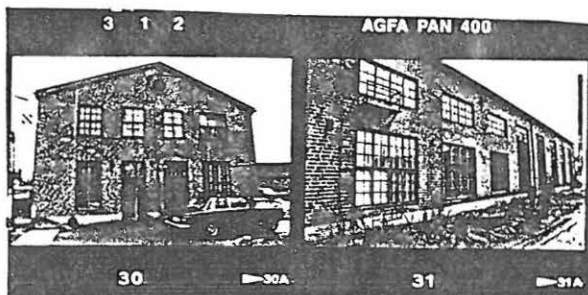


18. OTE PERUSKARTASTA  
TAI ASEMAPIIRROS

19. POHJAPIIRROS TAI TIETOJA  
SISÄTILOISTA



20. VALOKUVAT



21. LÄHTEET (kirjallisuus, piirustukset, asiakirjat)

22. LIITTEET

24. LOMAKKEEN TÄYTTÄJÄ, päiväys  
SLN maakuntamuseo  
T. Matikainen  
marraskuu 1991

23. SUULLISIA TIETOJA ANTANEET

SUOMEN RAKENNUSKULTTUURIN YLEISLUETTELO		MUSEOVIRASTO
KOHDEINVENTOINTILOMAKE		
1. Lääni	MIKKELI	3. Kohde
2. Kunta	SAVONLINNA	LAITAATSIILTA
4. Kylä/Rekisterinumero	5. Kaup.osa/Kortteli/Talo	6. Kohdetyyppi
7. Peruskartta/Koordin. 4211 04	8. Osoite	9. Omistaja ja omistajan osoite ENSO-GUTZEIT

10. RAKENNUKSEN KUVAUS

Rakennus n:o 10 73 La

Nyk. käyttö	Lämpökeskus ja paja
Alkup. käyttö	sama
Rak. aika	1972/73
Suunnittelija	Heikki Ronkanen
Kerrosluku	2
Perusta	betoni
Runko	elementtibetoni
Kattomuoto	taite
Kate	pelti
Vuoraus	betoni, mineriittilevy
Ulkovärit	harmaa
Kunto	hyvä
Erityispiirteet	

11. RAKENNUSHISTORIA

12. LÄHIYMPÄRISTÖ

13. SÄILYSEDELLYTYKSET (uhkatekijät, kaavallinen tms. tilanne, päätökset)

14. LUETTELOINTIPERUSTE luokka 2	15. Rakennus- historiallinen <input type="checkbox"/>
	16. Historiallinen <input type="checkbox"/>

KOHTIEN NUMERO

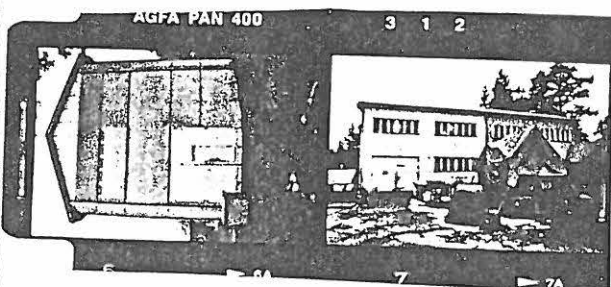
KOHDE

KUNTA

18. OTE PERUSKARTASTA  
TAI ASEMAPIIRROS

19. POHJAPIIRROS TAI TIETOJA  
SISÄTILOISTA

20. VALOKUVAT



21. LÄHTEET (kirjallisuus, piirustukset, asiakirjat)

22. LIITTEET

24. LOMAKKEEN TÄYTTÄJÄ, päiväys  
SLN maakuntamuseo  
T.Matikainen  
marraskuu 1991

23. SUULLISIA TIETOJA ANTANEET



## KOHDEINVENTOINTILOMAKE

1. Lääni	MIKKELI	3. Kohde
2. Kunta	SAVONLINNA	LAITAATSILTA
4. Kylä/Rekisterinumero	5. Kaup.osa/Kortteli/Talo	6. Kohdetyyppi
7. Peruskartta/Koordin. 4211 04	8. Osoite	9. Omistaja ja omistajan osoite ENSO-GUTZEIT

## 10. RAKENNUKSEN KUVAUS

Rakennus n:o 11 119 L

Nyk. käyttö | varasto n:o 5

Alkup. käyttö | evakkovarasto

Rak. aika | 1940

Suunnittelija

Kerrosluku 1

Perusta rakennussora + kivitolpat

Runko hirsi

Kattomuoto taite

Kate huopa

Vuoraus pystylauta

Ulkovärit keltainen + valkoinen

Kunto hyvä

Erityispiirteet

## 11. RAKENNUSHISTORIA

Varasto rakennettiin vuonna 1940, jolloin tarvittiin varastotilaa rajan takaa evakoiduille tehtaan laitteille ja henkilökunnan tavaroille.

Rakennuksen perustus uusittiin vuonna 1960, jolloin rakennus madaltui.

## 12. LÄHIYMPÄRISTÖ

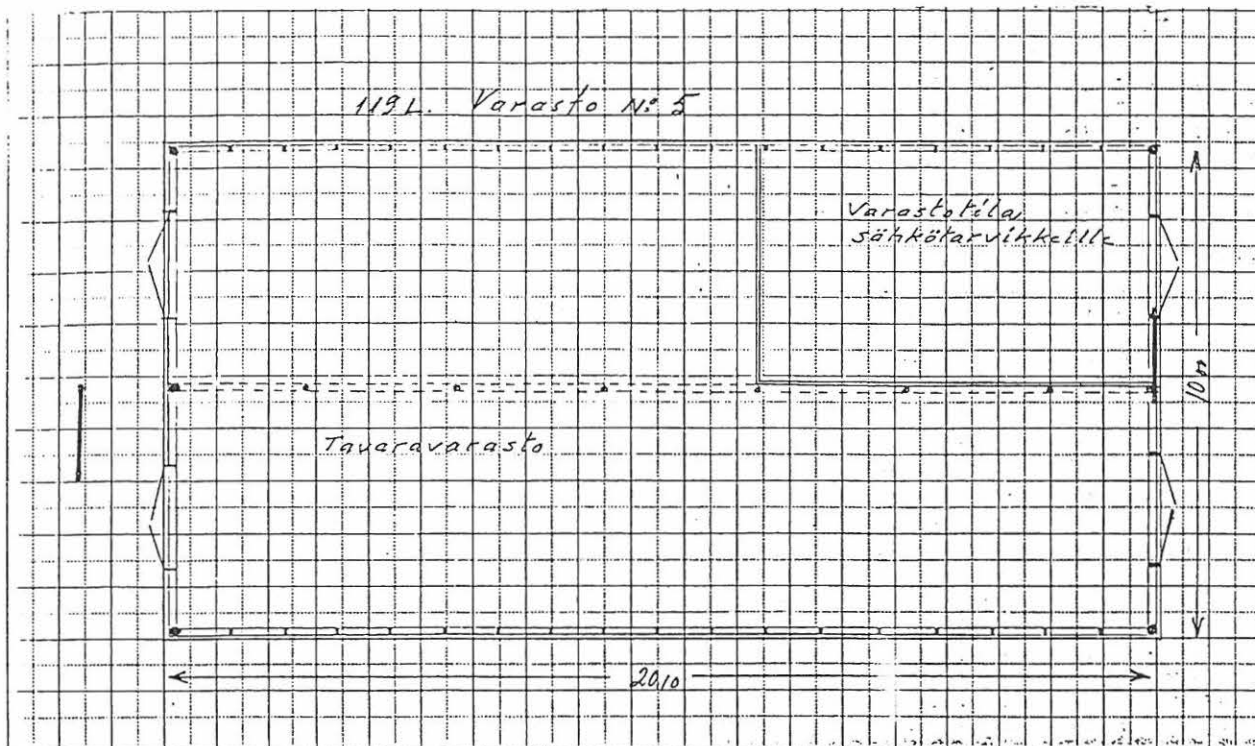
## 13. SÄILYMEDELLYTYKSET (uhkatekijät, kaavallinen lms, tilanne, päätökset)

## 14. LUETTELOINTIPERUSTE

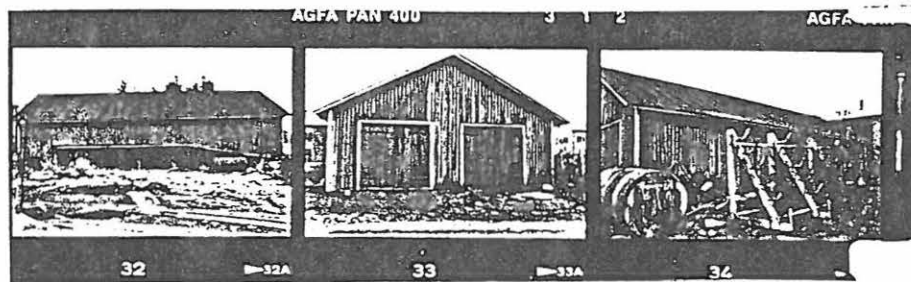
Luokka 1

Tyypillinen teollisuuden varastorakennus. Sotahistoriaan liittyvä rakennus.

15. Rakennus-  
historiallinen 16. Historiallinen 17. Maisemallinen



20. VALOKUVAT



21. LÄHTEET (kirjallisuus, piirustukset, asiakirjat)

22. LIITTEET

24. LOMAKKEEN TÄYTTÄJÄ, päiväys

SLN maakuntamuseo

T.Matikainen

marraskuu 1991

23. SUULLISIA TIETOJA ANTANEET



18. OTE PERUSKARTASTA  
TAI ASEMAPIIRROS

19. POHJAPIIRROS TAI TIETOJA  
SISÄTILOISTA

20. VALOKUVAT

21. LÄHTEET (kirjallisuus, piirustukset, asiakirjat)

22. LIITTEET

24. LOMAKKEEN TÄYTTÄJÄ, päiväs  
SLN maakuntamuseo  
T.Matikainen  
marraskuu 1991

23. SUULLISIA TIETOJA ANTANEET



## KOHDEINVENTOINTILOMAKE

1. Lääni	MIKKELI	3. Kohde	LAITAATSILTA
2. Kunta	SAVONLINNA	6. Kohdetyyppi	
4. Kylä/Rekisterinumero	5. Kaup.osa/Kortteli/Talo	9. Omistaja ja omistajan osoite	ENSO-GUTZEIT
7. Peruskartta/Koordin. 4211 04	8. Osoite		

## 10. RAKENNUKSEN KUVAUS

Rakennus n:o 13 69 L 3

Nyk. käyttö	Varasto
Alkup. käyttö	työtupa ja massavarasto
Rak. aika	1935
Suunnittelija	
Kerros-luku	1
Perusta	tärytiilitolpat sodan jälkeen, vähän seuranthä puristamalle
Runko	hirsi
Kattomuoto	taite
Kate	huopa
Vuoraus	pystylauta
Ulko-värit	punainen + oranssi
Kunto	hyvä
Erityispiirteet	

## 11. RAKENNUSHISTORIA

Siirretty 1970-luvun alussa koneistamon 73 L alta pois nykyiselle paikalleen.

## 12. LÄHIYMPÄRISTÖ

## 13. SÄILYMISEDELLYTYKSET (uhkatekijät, kaavallinen tms. tilanne, päätökset)

## 14. LUETTELOINTIPERUSTE

Luokka 1  
Olellainen telakkateollisuuden rakennus.

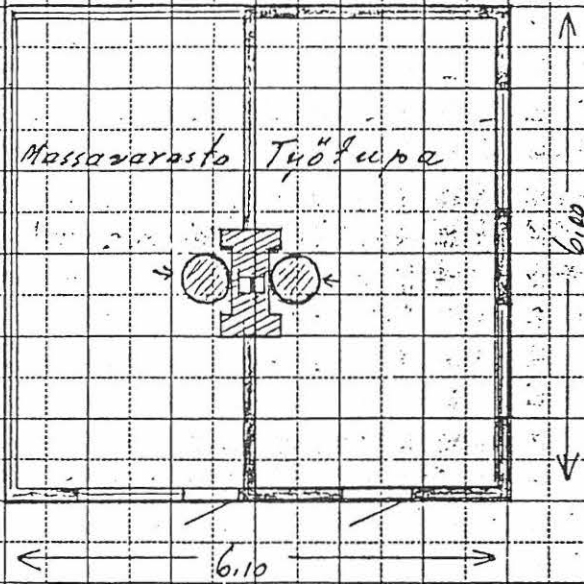
15. Rakennus-  
historiallinen 16. Historiallinen 17. Maisemallinen 

KOHTEEN NUMERO

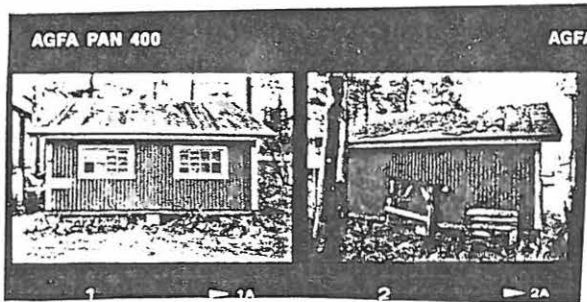
KOHDE

KUNTA

Työtupa ja massavarasto 69 L.3.



20. VALOKUVAT



21. LÄHTEET (kirjallisuus, piirustukset, asiakirjat)

22. LIITTEET

24. LOMAKKEEN TÄYTTÄJÄ, päiväys

SLN maakuntamuseo

T.Matikainen

marraskuu 1991

23. SUULLISIA TIETOJA ANTANEET

KOHDEINVENTOINTILOMAKE	
1. Lääni	MIKKELI
2. Kunta	SAVONLINNA
3. Kohde	LAITAATSILTA
4. Kylä/Rekisterinumero	5. Kaup.osa/Kortteli/Talo
6. Kohdetyyppi	
7. Peruskartta/Koordin. 4211 04	8. Osoite
9. Omistaja ja omistajan osoite	ENSO-GUTZEIT

10. RAKENNUKSEN KUVAUS

Rakennus n:o	14 118 L
Nyk. käyttö	varasto n:o 4, tarveaine- ja kalustovarasto
Alkup. käyttö	sama
Rak. aika	1975
Suunnittelija	
Kerrosluku	1
Perusta	betonilaatat
Runko	lauta
Kattomuoto	pulpetti
Kate	pelti
Vuoraus	pystylauta
Ulkovärit	vihreä
Kunto	hyvä
Erityispiirteet	

11. RAKENNUSHISTORIA

Varasto on jaettu 6 osaan; suojapeitteet, laivakalusto, perämötköörorit, rakennuslevyt, rakenneteräksset ja veneiden säilytys.

Vanha nelonen paloi.  
(1973)

12. LÄHIYMPÄRISTÖ

13. SÄILYMISEDELLYTYKSET (uhkatekijät, kaavallinen tms. tilanne, päätökset)

14. LUETTELOINTIPERUSTE

Luokka 2	15. Rakennus-historiallinen <input type="checkbox"/>
	16. Historiallinen <input type="checkbox"/>
	17. Maisemallinen <input type="checkbox"/>

KOHTEEN NUMERO

KOHDE

KUNTA

18. OTE PERUSKARTASTA  
TAI ASEMAPIIRROS

19. POHJAPIIRROS TAI TIETOJA  
SISÄTILOISTA

20. VALOKUVAT



21. LÄHTEET (kirjallisuus, piirustukset, asiakirjat)

22. LIITTEET

24. LOMAKKEEN TÄYTTÄJÄ, päiväys  
SLN maakuntamuseo  
T.Matikainen  
marraskuu 1991

23. SUULLISIA TIETOJA ANTANEET



SUOMEN RAKENNUSKULTTUURIN YLEISLUETTELO		MUSEOVIRASTO
KOHDEINVENTOINTILOMAKE		
1. Lääni	MIKKELI	3. Kohde
2. Kunta	SAVONLINNA	LAITAATSILTA
4. Kylä/Rekisterinumero	5. Kaup.osa/Kortteli/Talo	6. Kohdetyyppi
7. Peruskartta/Koordin. 4211 04	8. Osoite	9. Omistaja ja omistajan osoite ENSO-GUTZEIT
10. RAKENNUKSEN KUVAUS		
Rakennus n:o 15 111 L		
Nyk. käyttö	varasto	
Alkup. käyttö	kettinkivarasto ja työnjohtorakennus	
Rak. aika	1967	
Suunnittelija		
Kerrosluku	1	
Perusta	betoni	
Runko	lauta	
Kattomuoto	taite	
Kate	pelti	
Vuoraus	vaakalauta	
Ulkovärit	vaalearuskea + valkoinen	
Kunto	hyvä	
Erityispiirteet		
11. RAKENNUSHISTORIA		
Rakennus vuokrattu laivaurakoitsijoille.		
12. LÄHIYMPÄRISTÖ		
13. SÄILYMEDELLYTYKSET (uhkatekijät, kaavallinen tms. tilanne, päätökset)		
14. LUETTELOINTIPERUSTE		15. Rakennus-historiallinen <input type="checkbox"/>
Luokka 2		16. Historiallinen <input type="checkbox"/>

KOHTEEN NUMERO

KOHDE

KUNTA

18. OTE PERUSKARTASTA  
TAI ASEMAPIIRROS

19., POHJAPIIRROS TAI TIETOJA  
SISÄTILOISTA

20. VALOKUVAT



21. LÄHTEET (kirjallisuus, piirustukset, asiakirjat)

22. LIITTEET

24. LOMAKKEEN TÄYTTÄJÄ, päiväys

SLN maakuntamuseo

T.Matikainen

marraskuu 1991

23. SUULLISIA TIETOJA ANTANEET

## KOHDEINVENTOINTILOMAKE

1. Lääni	MIKKELI	3. Kohde
2. Kunta	SAVONLINNA	LAITAATSILTA
4. Kylä/Rekisterinumero	5. Kaup.osa/Kortteli/Talo	6. Kohdetyyppi
7. Peruskartta/Koordin. 4211 04	8. Osoite	9. Omistaja ja omistajan osoite ENSO-GUTZEIT

## 10. RAKENNUKSEN KUVAUS

Rakennus n:o 16 110 L

Nyk. käyttö	varasto
Alkup. käyttö	kettinkipaja
Rak. aika	n. 1930
Suunnittelija	
Kerrosluvu	1
Perusta	betoni
Runko	sementtitiili
Kattomuoto	taite
Kate	galvanoitaurautalevy
Vuoraus	rappaus
Ulkovärit	vaalea
Kunto	kohtalainen
Erityispiirteet	savupiippu

## 11. RAKENNUSHISTORIA

Käyttö kettinkipajana loppunut n. 1982/83. Nykyisin vuokrattu yrittäjille.

## 12. LÄHIYMPÄRISTÖ

## 13. SÄILYSEDELLYTYKSET (uhkatekijät, kaavallinen tms. tilanne, päätökset)

## 14. LUETTELOINTIPERUSTE

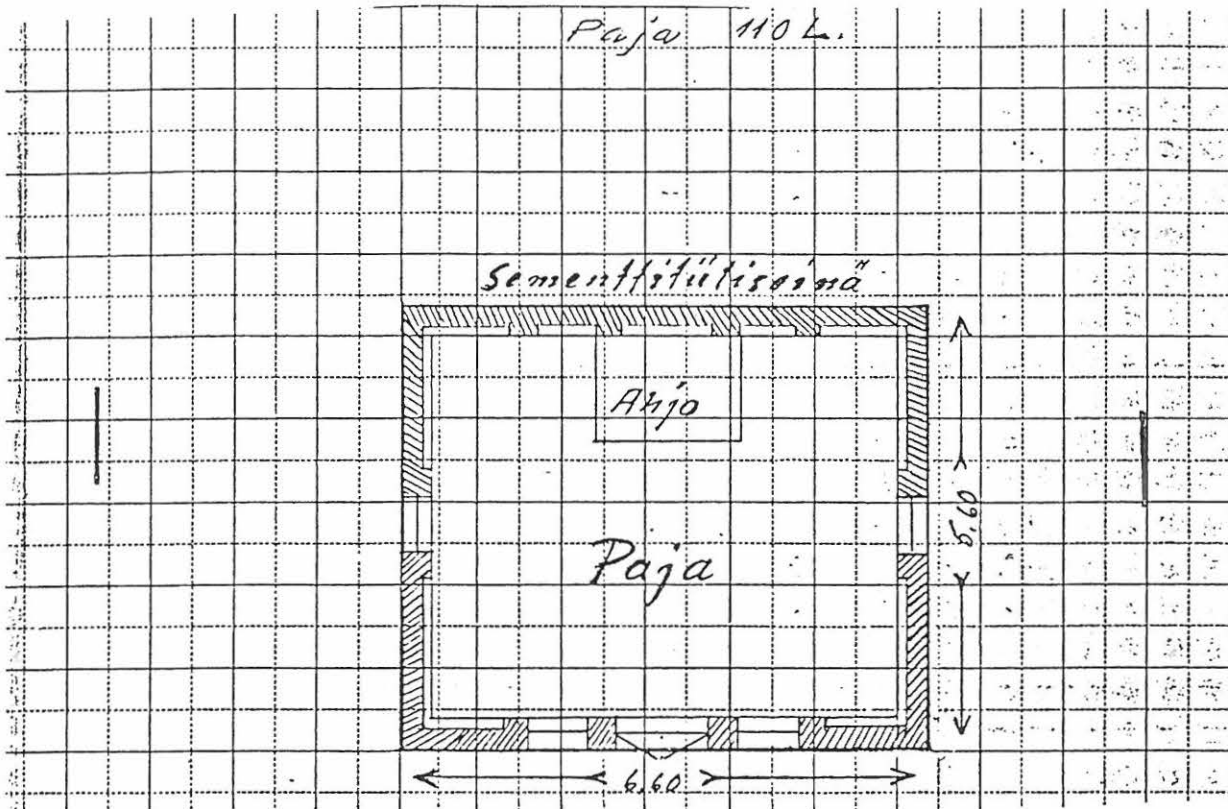
Luokka 1

Alueen vanhimpia rakennuksia. Säilynyt lähes alkuperäisessä asussa. Tyypillinen teollisuuden pajarakennus.

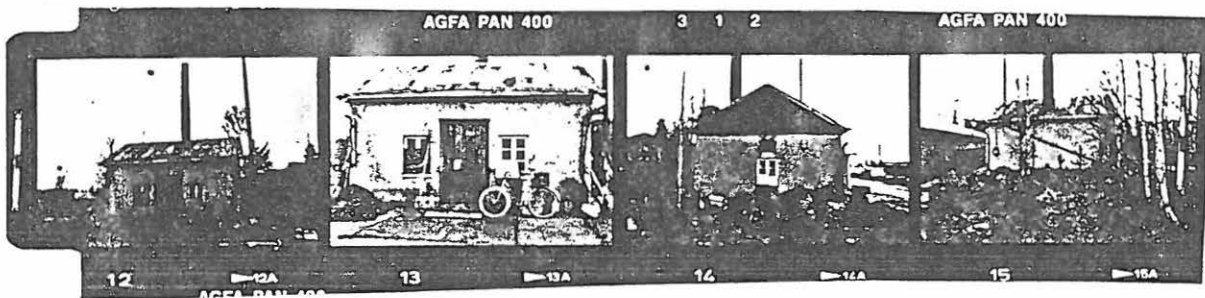
15. Rakennus-historiallinen 16. Historiallinen 17. Maisemallinen

18. OTE PERUSKARTASTA  
TAI ASEMAPIIRROS

19. POHJAPIIRROS TAI TIETOJA  
SISÄTILOISTA



20. VALOKUVAT



21. LÄHTEET (kirjallisuus, piirustukset, asiakirjat)

22. LIITTEET

24. LOMAKKEEN TÄYTTÄJÄ, päiväs

SLN maakuntamuseo

T.Matikainen

marraskuu 1991

23. SUULLISIA TIETOJA ANTANEET

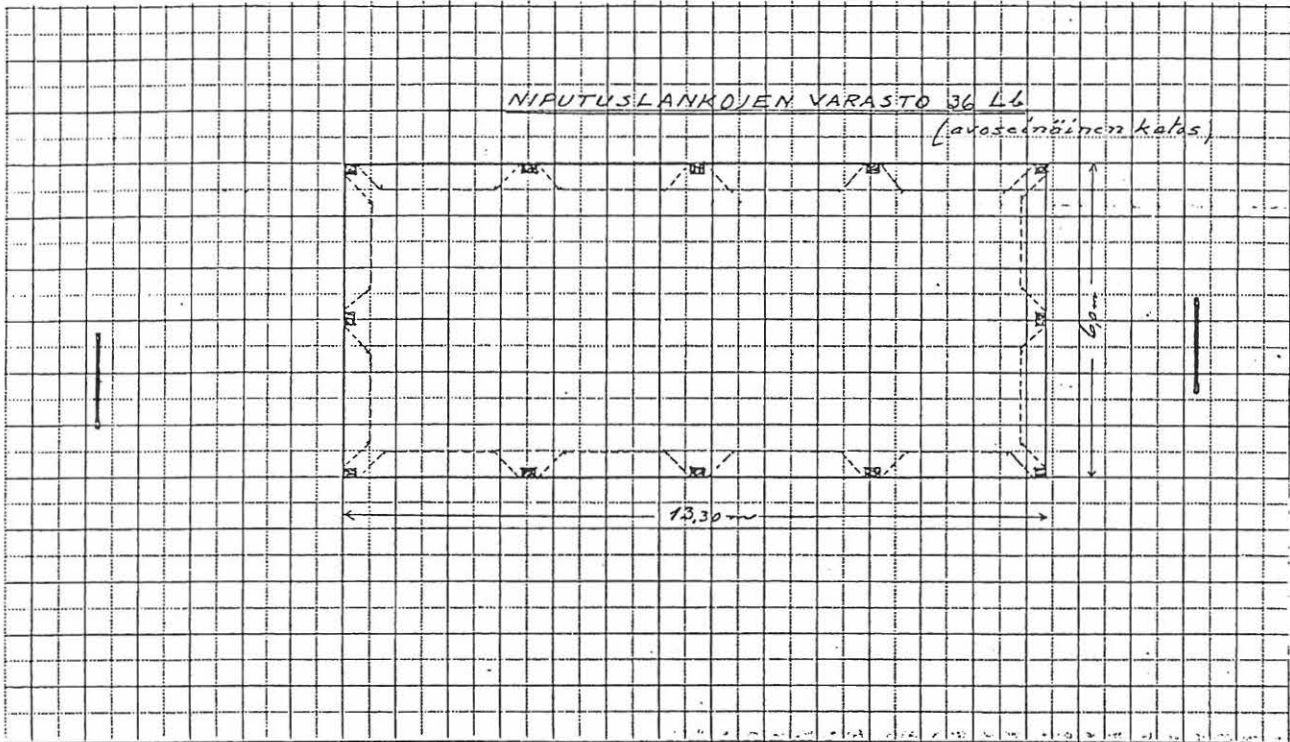


SUOMEN RAKENNUSKULTTUURIN YLEISLUETTELO		MUSEOVIRASTO
KOHDEINVENTOINTILOMAKE		
1. Lääni	MIKKELI	3. Kohde
2. Kunta	SAVONLINNA	LAITAATSILTA
4. Kylä/Rekisterinumero	5. Kaup.osa/Kortteli/Talo	6. Kohdetyyppi
7. Peruskartta/Koordin. 4211 04	8. Osoite	9. Omistaja ja omistajan osoite ENSO-GUTZEIT
10. RAKENNUKSEN KUVAUS		
Rakennus n:o 17 36 Lb		
Nyk. käyttö	Niputuslankojen varasto	
Alkup. käyttö	sama	
Rak. aika	1958	
Suunnittelija		
Kerrosluku	1	
Perusta	betonipilarit	
Runko	lauta	
Kattomuoto	taite	
Kate	huopa	
Vuoraus	pystylauta	
Ulkovärit	punainen	
Kunto	hyvä	
Eriyispiirteet	avonainen	
11. RAKENNUSHISTORIA		
12. LÄHIYMPÄRISTÖ		
13. SÄILYSEDELLYTYKSET (uhkatekijät, kaavallinen tms. tilanne, päätökset)		
14. LUETTELOINTIPERUSTE		15. Rakennus-historiallinen <input type="checkbox"/>
Luokka 1		16. Historiallinen <input checked="" type="checkbox"/>
Alkuperäisessä asussa säilynyt, olennainen telakan rakennus.		17. Maisemallinen <input type="checkbox"/>

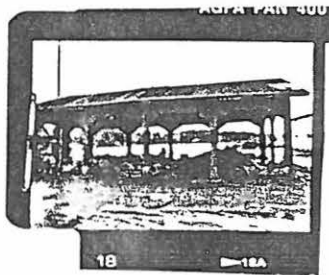
KOHTTEEN NUMERO

KOHDE

KUNTA



20. VALOKUVAT



21. LÄHTEET (kirjallisuus, piirustukset, asiakirjat)

22. LIITTEET

24. LOMAKKEEN TÄYTTÄJÄ, päiväs

SLN maakuntamuseo

T.Matikainen

marraskuu 1991

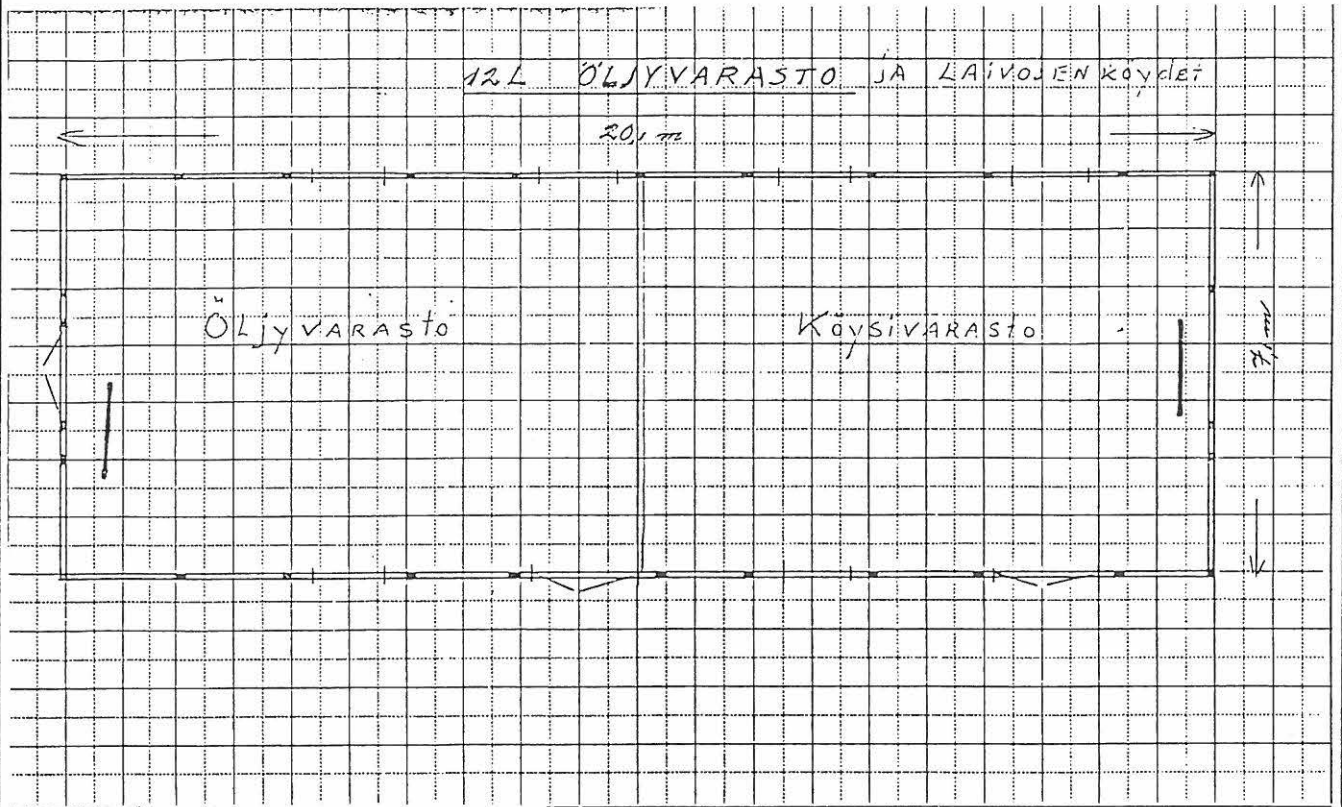
23. SUULLISIA TIETOJA ANTANEET

SUOMEN RAKENNUSKULTTUURIN YLEISLUETTELO		MUSEOVIRASTO
KOHDEINVENTOINTILOMAKE		
1. Lääni	MIKKELI	3. Kohde
2. Kunta	SAVONLINNA	LAITAATSILTA
4. Kylä/Rekisterinumero	5. Kaup.osa/Kortteli/Talo	6. Kohdetyyppi
7. Peruskartta/Koordin. 4211 04	8. Osoite	9. Omistaja ja omistajan osoite ENSO-GUTZEIT
10. RAKENNUKSEN KUVAUS		
Rakennus n:o 18 12 L		
Nyk. käyttö	Öljyvarasto	
Aikup. käyttö	Köysi- ja öljyvarasto	
Rak. aika	n. 1925	
Suunnittelija		
Kerrosluku	1	
Perusta	luonnonkivi	
Runko	hirsi	
Kattomuoto	auma	
Kate	galvanoitu aaltopeltilevy	
Vuoraus	sama	
Ulkovärit	vaaleankeltainen	
Kunto	hyvä	
Erityispiirteet		
11. RAKENNUSHISTORIA		
Rakennuksen toinen pääty vuokrattu laivaurakoitsijalle.		
12. LÄHIYMPÄRISTÖ		
13. SÄILYMEDELLYTYKSET (uhkatekijät, kaavallinen tms. tilanne, päätökset)		
14. LUETTELOINTIPERUSTE		15. Rakennus- historiallinen <input type="checkbox"/>
Luokka 1		16. Historiallinen <input checked="" type="checkbox"/>
Alueen vanhimpia rakennuksia. Säilynyt ulkoasultaan alkuperäisessä asussa. Alueelle harvinainen kattomuoto.		17. Maisemallinen <input type="checkbox"/>

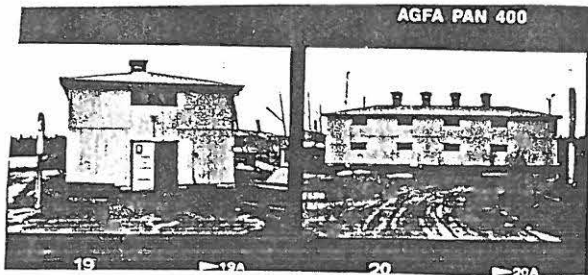
KOHTTEEN NUMERO

KOHDE

KUNTA



20. VALOKUVAT



21. LÄHTEET (kirjallisuus, piirustukset, asiakirjat)

22. LIITTEET

24. LOMAKKEEN TÄYTTÄJÄ, päiväs  
SLN maakuntamuseo  
T.Matikainen  
marraskuu 1991

23. SUULLISIA TIETOJA ANTANEET



## KOHDEINVENTOINTILOMAKE

1. Lääni	MIKKELI	3. Kohde	LAITAATSILTA
2. Kunta	SAVONLINNA	6. Kohdetyyppi	
4. Kylä/Rekisterinumero	5. Kaup.osa/Kortteli/Talo	9. Omistaja ja omistajan osoite	
7. Peruskartta/Koordin. 4211 04	8. Osoite	ENSO-GUTZEIT	

## 10. RAKENNUKSEN KUVAUS

Rakennus n:o

19

Nyk. käyttö öljysäiliö

Alkup. käyttö sama

Rak. aika n. 1975

Suunnittelija

Kerrosluke

Perusta

Runko

Kattomuoto tasa

Kate

Vuoraus

Ulkovärit

Kunto

Erityispiirteet pyöreä

## 11. RAKENNUSHISTORIA

## 12. LÄHIYMPÄRISTÖ

## 13. SÄILYMEDELLYTYKSET (uhkatekijät, kaavallinen tms. tilanne, päätökset)

## 14. LUETTELOINTIPERUSTE

Luokka 2

15. Rakennus-  
historiallinen 16. Historiallinen 17. Maisemallinen 

KOHTEEN NUMERO

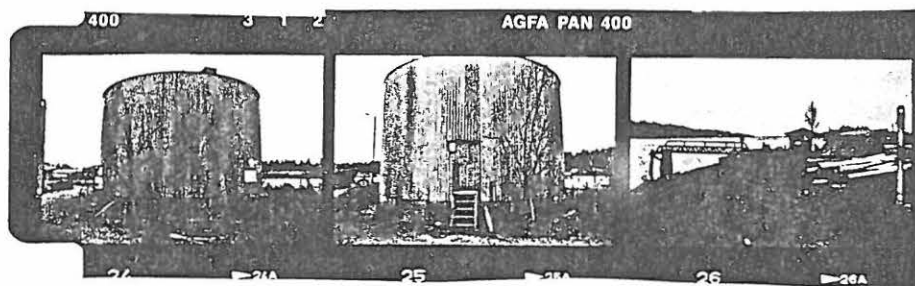
KOHDE

KUNTA

18. OTE PERUSKARTASTA  
TAI ASEMAPIIRROS

19., POHJAPIIRROS TAI TIETOJA  
SISÄTILOISTA

20. VALOKUVAT



21. LÄHTEET (kirjallisuus, piirustukset, asiakirjat)

22. LIITTEET

24. LOMAKKEEN TÄYTTÄJÄ, päiväys  
SLN maakuntamuseo  
T.Matikainen  
marraskuu 1991

23. SUULLISIA TIETOJA ANTANEET

SUOMEN RAKENNUSKULTTUURIN YLEISLUETTELO		MUSEOVIRASTO
KOHDEINVENTOINTILOMAKE		
1. Lääni	MIKKELI	3. Kohde
2. Kunta	SAVONLINNA	LAITAATSIILTA
4. Kylä/Rekisterinumero	5. Kaup.osa/Kortteli/Talo	6. Kohdetyyppi
7. Peruskartta/Koordin. 4211 04	8. Osoite	9. Omistaja ja omistajan osoite ENSO-GUTZEIT
10. RAKENNUKSEN KUVAUS		
Rakennus n:o 20 10 L		
Nyk. käyttö	varastokatos	
Alkup. käyttö	sama	
Rak. aika	1959	
Suunnittelija		
Kerrosluku	1	
Perusta	betoni	
Runko	lauta, palkkeja	
Kattomuoto	taite	
Kate	huopa	
Vuoraus	pystylauta	
Ulkovärit	vihreä + valkoinen	
Kunto	kohtalainen	
Erityispiirteet	etuseinä avoin	
11. RAKENNUSHISTORIA		
Rakennuksessa on toiminut höyläämö 1980-luvulla.		
12. LÄHIYMPÄRISTÖ		
13. SÄILYMEDELLETTYKSET (uhkatekijät, kaavallinen tms. tilanne, päätökset)		
14. LUETTELOINTIPERUSTE Luokka 2		15. Rakennus-historiallinen <input type="checkbox"/>
		16. Historiallinen <input type="checkbox"/>
		17. Maisemallinen <input type="checkbox"/>

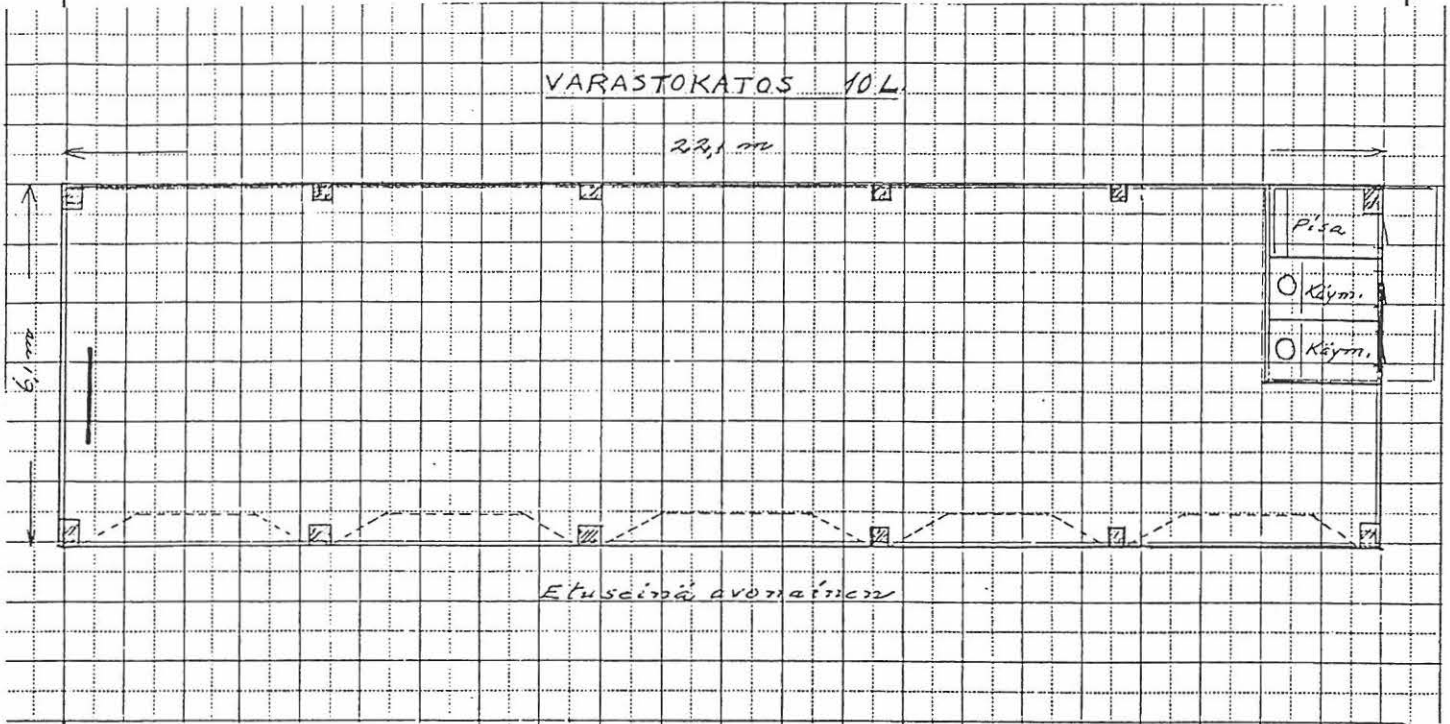
KOHTTEEN NUMERO

KOHDE

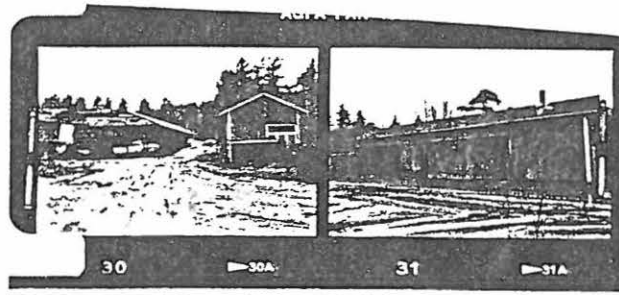
KUNTA

18. OTE PERUSKARTASTA  
TAI ASEMAPIIRROS

19. POHJAPIIRROS TAI TIETOJA  
SISÄTILOISTA



20. VALOKUVAT



21. LÄHTEET (kirjallisuus, piirustukset, asiakirjat)

22. LIITTEET

24. LOMAKKEEN TÄYTTÄJÄ, päiväys

SLN maakuntamuseo

T.Matikainen

marraskuu 1991

23. SUULLISIA TIETOJA ANTANEET

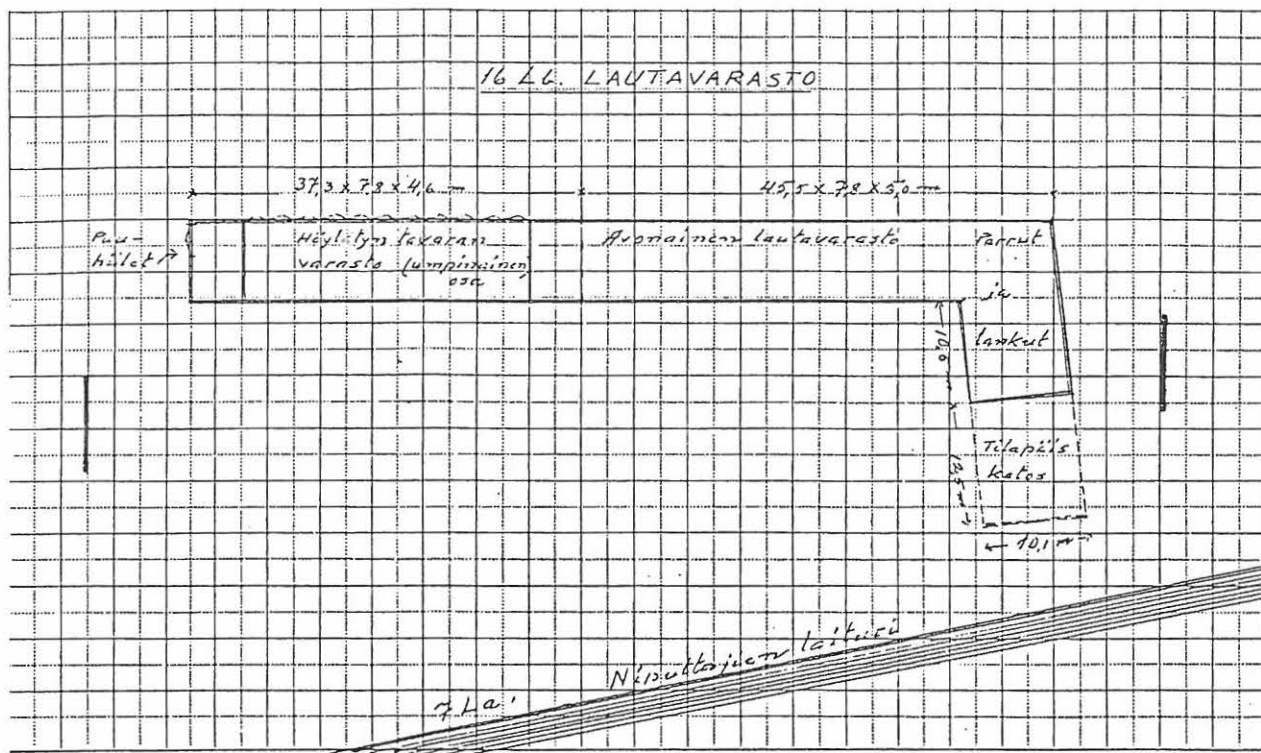
SUOMEN RAKENNUSKULTTUURIN YLEISLUETTELO		MUSEOVIRASTO	
KOHDEINVENTOINTILOMAKE			
1. Lääni	MIKKELI	3. Kohde	
2. Kunta	SAVONLINNA	LAITAATSILTA	
4. Kylä/Rekisterinumero	5. Kaup.osa/Kortteli/Talo	6. Kohdetyyppi	
7. Peruskartta/Koordin. 4211 04	8. Osoite	9. Omistaja ja omistajan osoite ENSO-GUTZEIT	
10. RAKENNUKSEN KUVAUS			
Rakennus n:o 21 16 Lb			
Nyk. käyttö	lauta- ja venevarasto		
Alkup. käyttö	lautavarasto, hiilivarasto		
Rak. aika	1952		
Suunnittelija			
Kerrosluku	1		
Perusta	betonipalkit		
Runko	hirsipalkit		
Kattomuoto	taite		
Kate	huopa ja pelti		
Vuoraus	-		
Ulkovärit	punamulta		
Kunto	hyvä, huopakate huonokuntoinen		
Erityispiirteet	avoin varasto		
	höylätyn puutavaran ja hiilten säilytystilat olivat lautaseinäiset		
11. RAKENNUSHISTORIA			
12. LÄHIYMPÄRISTÖ			
13. SÄILYMISEDELLYTYKSET (uhkatekijät, kaavallinen tms. tilanne, päätökset)			
14. LUETTELOINTIPERUSTE		15. Rakennus- historiallinen <input type="checkbox"/>	
Luokka 1		16. Historiallinen <input checked="" type="checkbox"/>	
Alkuperäisessä asussa säilynyt rakennus.		17. Maisemallinen <input type="checkbox"/>	

KOHTTEEN NUMERO

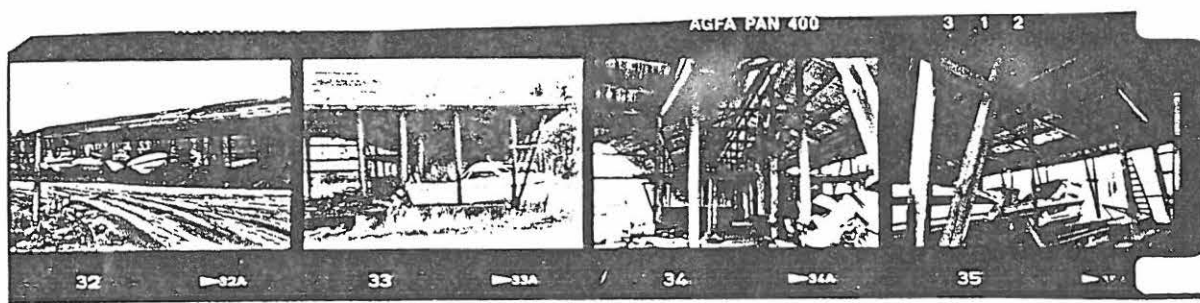
KOHDE

KUNTA





20. VALOKUVAT



21. LÄHTEET (kirjallisuus, piirustukset, asiakirjat)

22. LIITTEET

24. LOMAKKEEN TÄYTTÄJÄ, päiväs  
SLN maakuntamuseo  
T. Matikainen  
marraskuu 1991

23. SUULLISIA TIETOJA ANTANEET

## KOHDEINVENTOINTILOMAKE

1. Lääni	MIKKELI	3. Kohde
2. Kunta	SAVONLINNA	LAITAATSILTA
4. Kylä/Rekisterinumero	5. Kaup.osa/Kortteli/Talo	6. Kohdetyyppi
7. Peruskartta/Koordin. 4211 04	8. Osoite	9. Omistaja ja omistajan osoite ENSO-GUTZEIT

## 10. RAKENNUKSEN KUVAUS

Rakennus n:o 22

Nyk. käyttö	tyhjä
Alkup. käyttö	varasto
Rak. aika	
Suunnittelija	
Kerrosluku	1
Perusta	betoni
Runko	hirsipalkit
Kattomuoto	taite
Kate	huopa
Vuoraus	lauta
Ulkovärit	vihreä
Kunto	huono
Erityispiirteet	

## 11. RAKENNUSHISTORIA

! !

## 12. LÄHIYMPÄRISTÖ

## 13. SÄILYMISEDELLYTYKSET (uhkatexijät, kaavallinen tms. tilanne, päätökset)

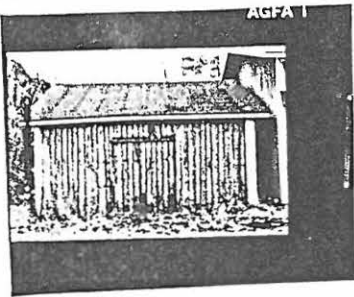
14. LUETTELOINTIPERUSTE  
Luokka 2

15. Rakennus-  
historiallinen
16. Historiallinen
17. Maisemallinen

18. OTE PERUSKARTASTA  
TAI ASEMAPIIRROS

19. POHJAPIIRROS TAI TIETOJA  
SISÄTILOISTA

20. VALOKUVAT



21. LÄHTEET (kirjallisuus, piirustukset, asiakirjat)

22. LIITTEET

24. LOMAKKEEN TÄYTTÄJÄ, päiväys  
SLN maakuntamuseo  
T.Matikainen  
marraskuu 1991

23. SUULLISIA TIETOJA ANTANEET

KOHDEINVENTOINTILOMAKE	
1. Lääni	MIKKELI
2. Kunta	SAVONLINNA
3. Kohde	LAITAATSILTA
4. Kylä/Rekisterinumero	5. Kaup.osa/Kortteli/Talo
6. Kohdetyyppi	
7. Peruskartta/Koordin.	8. Osoite
4211 04	9. Omistaja ja omistajan osoite
	ENSO-GUTZEIT

10. RAKENNUKSEN KUVAUS	
Rakennus n:o	23 41 L
Nyk. käyttö	varasto
Alkup. käyttö	saha
Rak. aika	1956
Suunnittelija	
Kerrosluku	1
Perusta	betonipilarit
Runko	hirsitolpat
Kattomuoto	taite
Kate	huopa
Vuoraus	pystylauta
Ulkovärit	punainen
Kunto	kohtalainen
Erityispiirteet	

11. RAKENNUSHISTORIA
<p>Sahan toiminta lopetettu 1980-luvun lopulla. Nykyisin yksityisellä varastona.</p>

12. LÄHIYMPÄRISTÖ
-------------------

13. SÄILYMEDELLYTYKSET (uhkatekijät, kaavallinen tms. tilanne, päätökset)
---

14. LUETTELOINTIPERUSTE Luokka 1 Telakkateollisuudelle olennainen rakennus.	15. Rakennus-historiallinen <input type="checkbox"/> 16. Historiallinen <input checked="" type="checkbox"/> 17. Museomallinen <input type="checkbox"/>
---	--

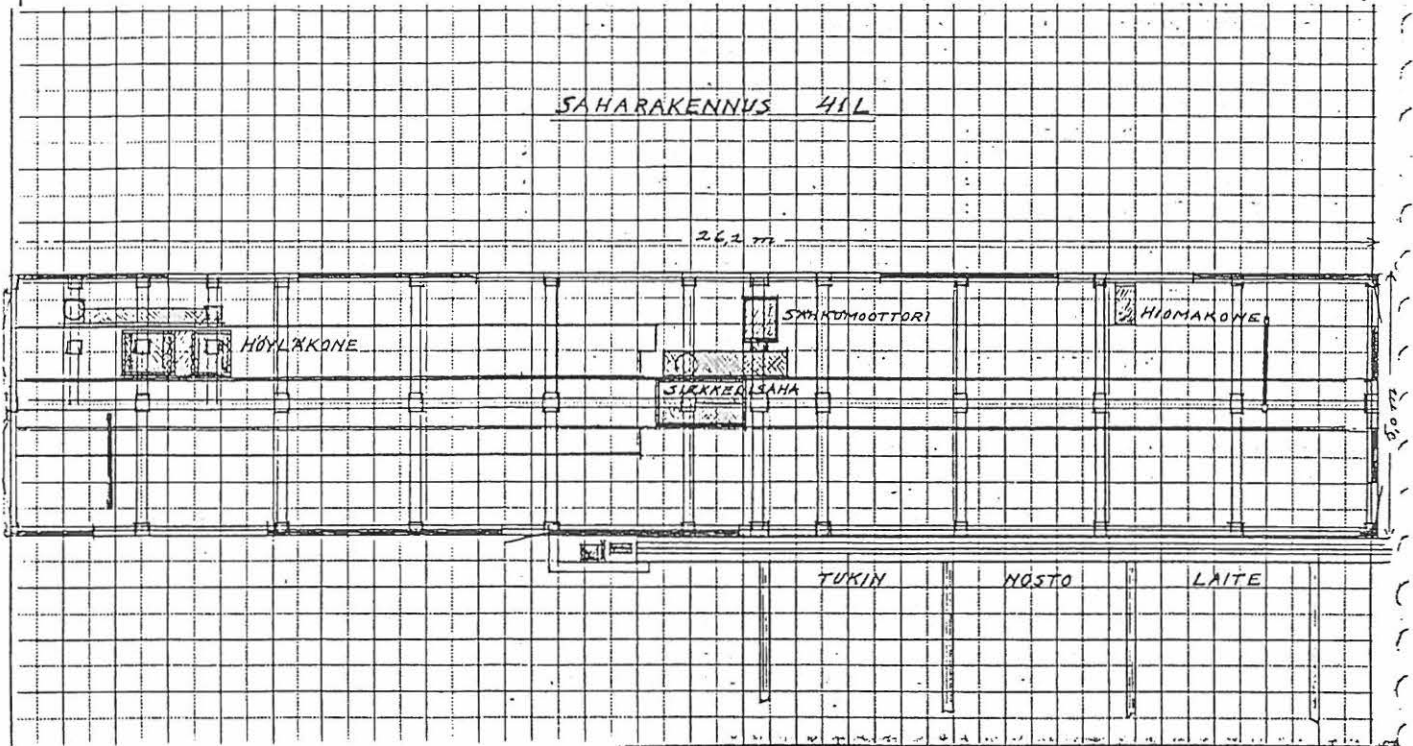
KOHTEEN NUMERO

KOHDE

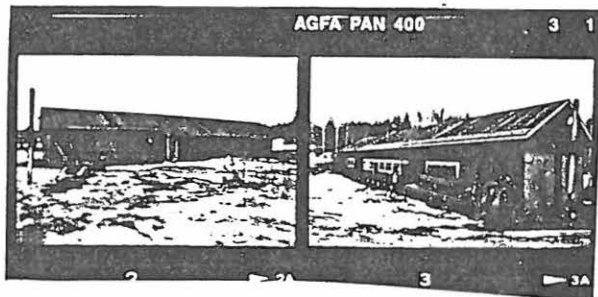
KUNTA

18. OTE PERUSKARTASTA  
TAI ASEMAPIIRROS

19. POHJAPIIRROS TAI TIETOJA  
SISÄTILOISTA



20. VALOKUVAT



21. LÄHTEET (kirjallisuus, piirustukset, asiakirjat)

22. LIITTEET

24. LOMAKKEEN TÄYTTÄJÄ, päiväs

SLN maakuntamuseo

T.Matikainen

marraskuu 1991

23. SUULLISIA TIETOJA ANTANEET



## KOHDEINVENTOINTILOMAKE

1. Lääni	MIKKELI	3. Kohde	LAITAATSILTA
2. Kunta	SAVONLINNA	6. Kohdetyyppi	
4. Kylä/Rekisterinumero	5. Kaup.osa/Kortteli/Talo	9. Omistaja ja omistajan osoite	ENSO-GUTZEIT
7. Peruskartta/Koordin. 4211 04	8. Osoite		

## 10. RAKENNUKSEN KUVAUS

Rakennus n:o 24 20 L

Nyk. käyttö	varasto
Alkup. käyttö	kaarilava (pantterilava)
Rak. aika	1922
Suunnittelija	
Kerrosluku	1
Perusta	kivipalkit
Runko	hirsitolpat
Kattomuoto	taite
Kate	huopa
Vuoraus	pystylauta
Ulkovärit	keltainen + valkoinen
Kunto	kohtalainen
Erityispiirteet	vanha vinssilaite

## 11. RAKENNUSHISTORIA

Kaarilavalla tehtiin puisten lotjien puukaaria.

## 12. LÄHIYMPÄRISTÖ

## 13. SÄILYMEDELLYTYKSET (uhkatekijät, kaavallinen tms. tilanne, päätökset)

## 14. LUETTELOINTIPERUSTE

Luokka 1

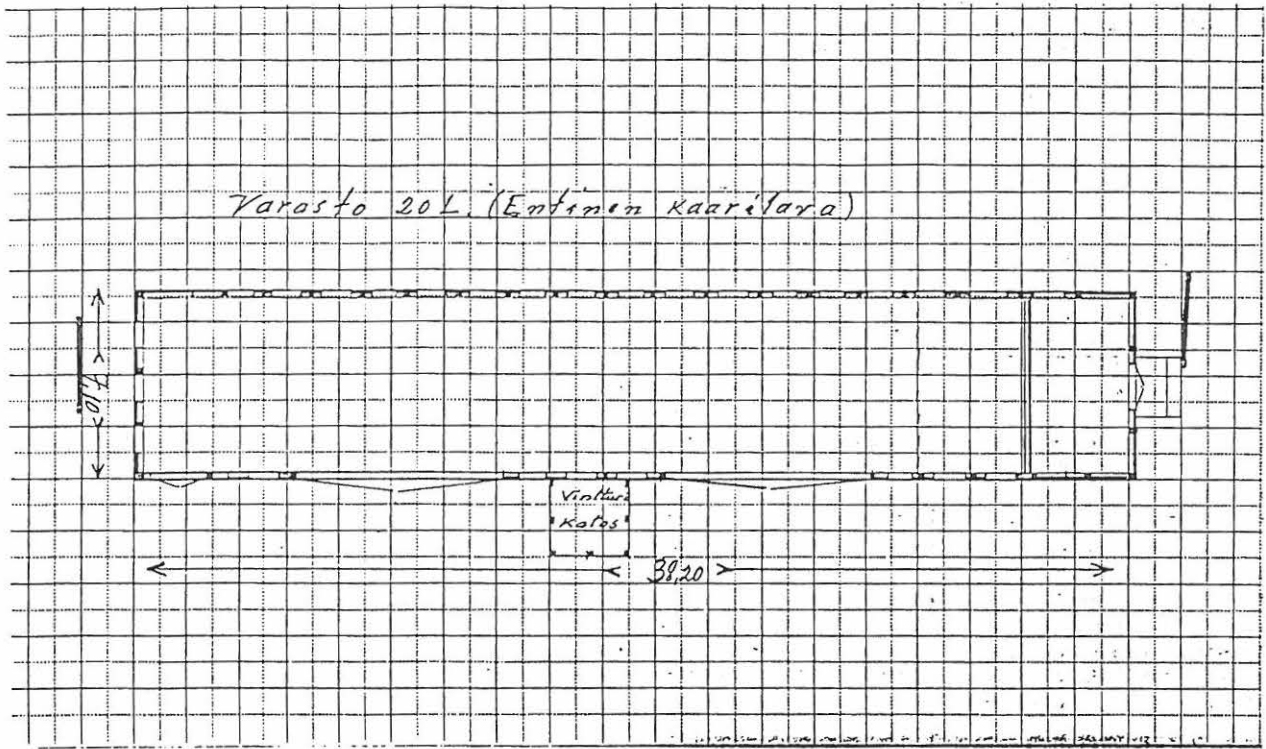
Alueen vanhimpia rakennuksia. Olennainen osa lotjaveistämön toimintaa.

15. Rakennus-  
historiallinen
16. Historiallinen
17. Maisemallinen

KOHTEEN NUMERO

KOHDE

KUNTA



20. VALOKUVAT



21. LÄHTEET (kirjallisuus, piirustukset, asiakirjat)

22. LIITTEET

24. LOMAKKEEN TÄYTTÄJÄ, päiväs

SLN maakuntamuseo

T. Matikainen

marraskuu 1991

23. SUULLISIA TIETOJA ANTANEET

## KOHDEINVENTOINTILOMAKE

1. Lääni	MIKKELI	3. Kohde	LAITAATSILTA
2. Kunta	SAVONLINNA	6. Kohdetyyppi	
4. Kylä/Rekisterinumero	5. Kaup.osa/Kortteli/Talo	9. Omistaja ja omistajan osoite	
7. Peruskartta/Koordin. 4211 04	8. Osoite	ENSO-GUTZEIT	

## 10. RAKENNUKSEN KUVAUS

Rakennus n:o 25 22 L

Nyk. käyttö	akkuvarasto
Alkup. käyttö	tahko- ja rivetupa
Rak. aika	1927
Suunnittelija	
Kerrosluku	1
Perusta	kivi
Runko	tiili
Kattomuoto	taite
Kate	huopa
Vuoraus	tiili
Ulkovärit	tiilenpunainen
Kunto	hyvä
Erityispiirteet	

## 11. RAKENNUSHISTORIA

Rakennuksessa on tehty riveitä, joiden tekeminen oli naisten työtä. Rakennuksessa ollut työtupa kunnostettiin satamakonttorin käyttöön vuonna 1959.

## 12. LÄHIYMPÄRISTÖ

## 13. SÄILYMEDELLYTYKSET (uhkatekijät, kaavallinen tms. tilanne, päätökset)

## 14. LUETTELOINTIPERUSTE

Luokka 1  
Alueen vanhimpia rakennuksia. Säilynyt lähes alkuperäisessä asussa.

15. Rakennus-historiallinen 16. Historiallinen 17. Maisemallinen 

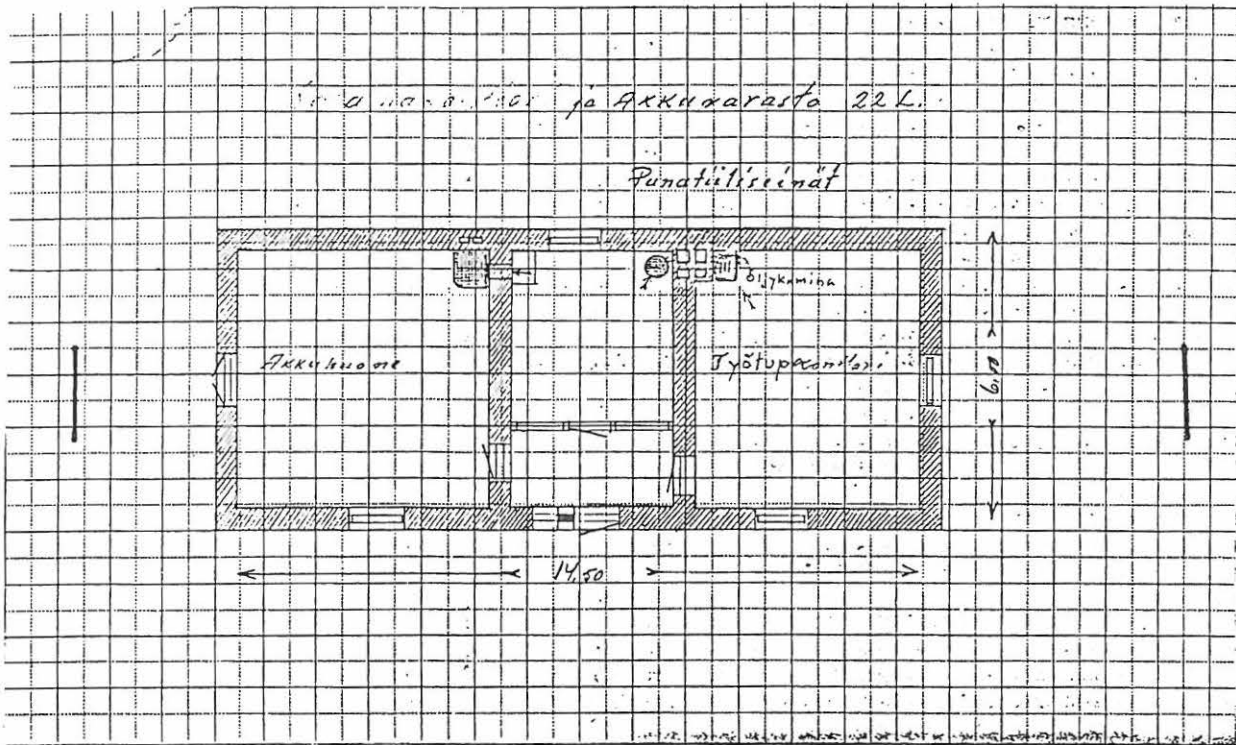
KOHTEEN NUMERO

KOHDE

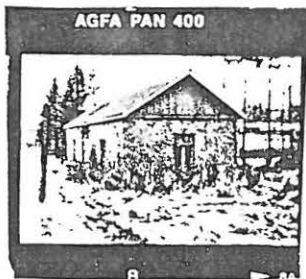
KUNTA

18. OTE PERUSKARTASTA  
TAI ASEMAPIIRROS

19. POHJAPIIRROS TAI TIETOJA  
SISÄTILOISTA



20. VALOKUVAT



21. LÄHTEET (kirjallisuus, piirustukset, asiakirjat)

22. LIITTEET

24. LOMAKKEEN TÄYTTÄJÄ, päiväs

SLN maakuntamuseo

T.Matikainen

marraskuu 1991

23. SUULLISIA TIETOJA ANTANEET

## KOHDEINVENTOINTILOMAKE

1. Lääni	MIKKELI	3. Kohde	
2. Kunta	SAVONLINNA	LAITAATSILTA	
4. Kylä/Rekisterinumero	5. Kaup.osa/Kortteli/Talo	6. Kohdetyyppi	
7. Peruskartta/Koordin. 4211 04	8. Osoite	9. Omistaja ja omistajan osoite ENSO-GUTZEIT	

## 10. RAKENNUKSEN KUVAUS

Rakennus n:o 26 117 L

Nyk. käyttö	varasto n:o 2
Alkup. käyttö	sama, pieni kalkkivarasto
Rak. aika	1940
Suunnittelija	
Kerrosluke	1 + toisessa päädyssä 2
Perusta	honkajuoksut
Runko	hirsi
Kattomuoto	taite
Kate	huopa
Vuoraus	pystylauta
Ulkovärit	oranssi
Kunto	hyvä
Erityispiirteet	

## 11. RAKENNUSHISTORIA

## 12. LÄHIYMPÄRISTÖ

## 13. SÄILYSEDELLYTYKSET (uhkatekijät, kaavallinen tms. tilanne, päätökset)

## 14. LUETTELOINTIPERUSTE

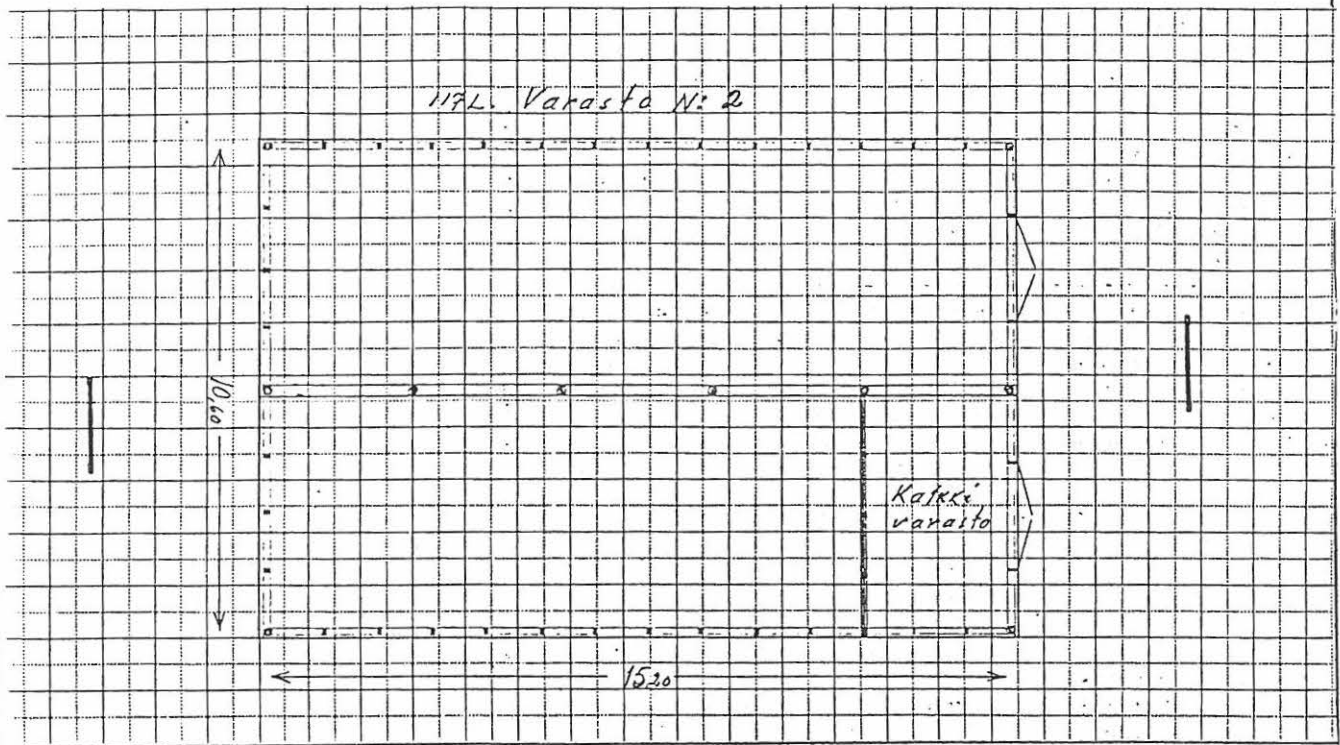
Luokka 1  
Tyypillinen teollisuuden varastorakennus.

15. Rakennus-  
historiallinen 16. Historiallinen 17. Maisemallinen

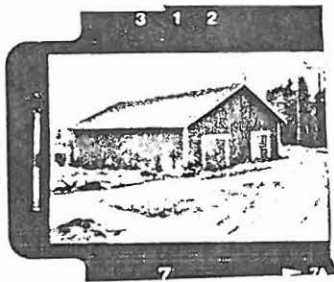


18. OTE PERUSKARTASTA  
TAI ASEMAPIIRROS

19. POHJAPIIRROS TAI TIETOJA  
SISÄTILOISTA



20. VALOKUVAT



21. LÄHTEET (kirjallisuus, piirustukset, asiakirjat)

22. LIITTEET

24. LOMAKKEEN TÄYTTÄJÄ, päiväs

SLN maakuntamuseo

T. Matikainen

marraskuu 1991

23. SUULLISIA TIETOJA ANTANEET

## KOHDEINVENTOINTILOMAKE

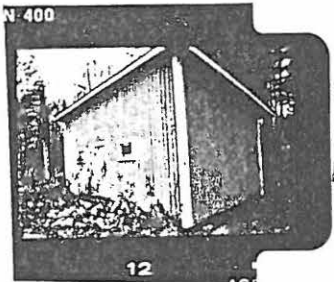
1. Lääni	MIKKELI	3. Kohde
2. Kunta	SAVONLINNA	LAITAATSILTA
4. Kylä/Rekisterinumero	5. Kaup.osa/Kortteli/Talo	6. Kohdetyyppi
7. Peruskartta/Koordin. 4211 04	8. Osoite	9. Omistaja ja omistajan osoite ENSO-GUTZEIT

## 10. RAKENNUKSEN KUVAUS

Rakennus n:o 27

Nyk. käyttö	varasto
Alkup. käyttö	maalivarasto
Rak. aika	
Suunnittelija	
Kerrosluku	1
Perusta	kulmaharkot
Runko	hirsipalkki
Kattomuoto	pulpetti
Kate	huopa
Vuoraus	pystylauta
Ulkovärit	vaaleankeltainen + valkoinen
Kunto	hyvä
Erityispiirteet	

## 11. RAKENNUSHISTORIA



## 12. LÄHIYMPÄRISTÖ

## 13. SÄILYMEDELLETTYKSET (uhkatekijät, kaavallinen tms. tilanne, päätökset)

## 14. LUETTELOINTIPERUSTE

Luokka 2

15. Rakennus-  
historiallinen 16. Historiallinen 17. Maisemallinen

18. OTE PERUSKARTASTA  
TAI ASEMAPIIRROS

19. POHJAPIIRROS TAI TIETOJA  
SISÄTILOISTA

20. VALOKUVAT

21. LÄHTEET (kirjallisuus, piirustukset, asiakirjat)

22. LIITTEET

24. LOMAKKEEN TÄYTTÄJÄ, päiväys

SLN maakuntamuseo

T.Matikainen

marraskuu 1991

23. SUULLISIA TIETOJA ANTANEET

SUOMEN RAKENNUSKULTTUURIN YLEISLUETTELO		MUSEOVIRASTO
KOHDEINVENTOINTILOMAKE		
1. Lääni	MIKKELI	3. Kohde
2. Kunta	SAVONLINNA	LAITAATSILTA
4. Kylä/Rekisterinumero	5. Kaup.osa/Kortteli/Talo	6. Kohdetyyppi
7. Peruskartta/Koordin. 4211 04	8. Osoite	9. Omistaja ja omistajan osoite ENSO-GUTZEIT

10. RAKENNUKSEN KUVAUS

Rakennus n:o 28 56 L

Nyk. käyttö	venevaja
Aikup. käyttö	sama
Rak. aika	1925
Suunnittelija	
Kerrosluku	3
Perusta	kivitolpat
Runko	hirsiparrut
Kattomuoto	taite
Kate	pelti 1973, ent. päre
Vuoraus	pystylauta
Ulkovärit	lila + valkoinen
Kunto	hyvä
Erityispiirteet	

11. RAKENNUSHISTORIA

Ovien levennys ja perusrakenteiden oikominen sekä katon pellitys tehty vuonna 1973. Rakennus on ollut aiemmin punamullalla maalattu.

Säilytetty erilaisia uittoon kuuluvia veneitä.

12. LÄHIYMPÄRISTÖ

13. SÄILYSEDELLYTYKSET (uhkatekijät, kaavallinen tms. tilanne, päätökset)

14. LUETTELOINTIPERUSTE	15. Rakennus-historiallinen <input checked="" type="checkbox"/>
Luokka 1	16. Historiallinen <input checked="" type="checkbox"/>
Alueen vanhimpia rakennuksia. Säilynyt lähes alkuperäisessä asussa. Olennainen rakennus telakalla.	17. Maisemallinen <input type="checkbox"/>

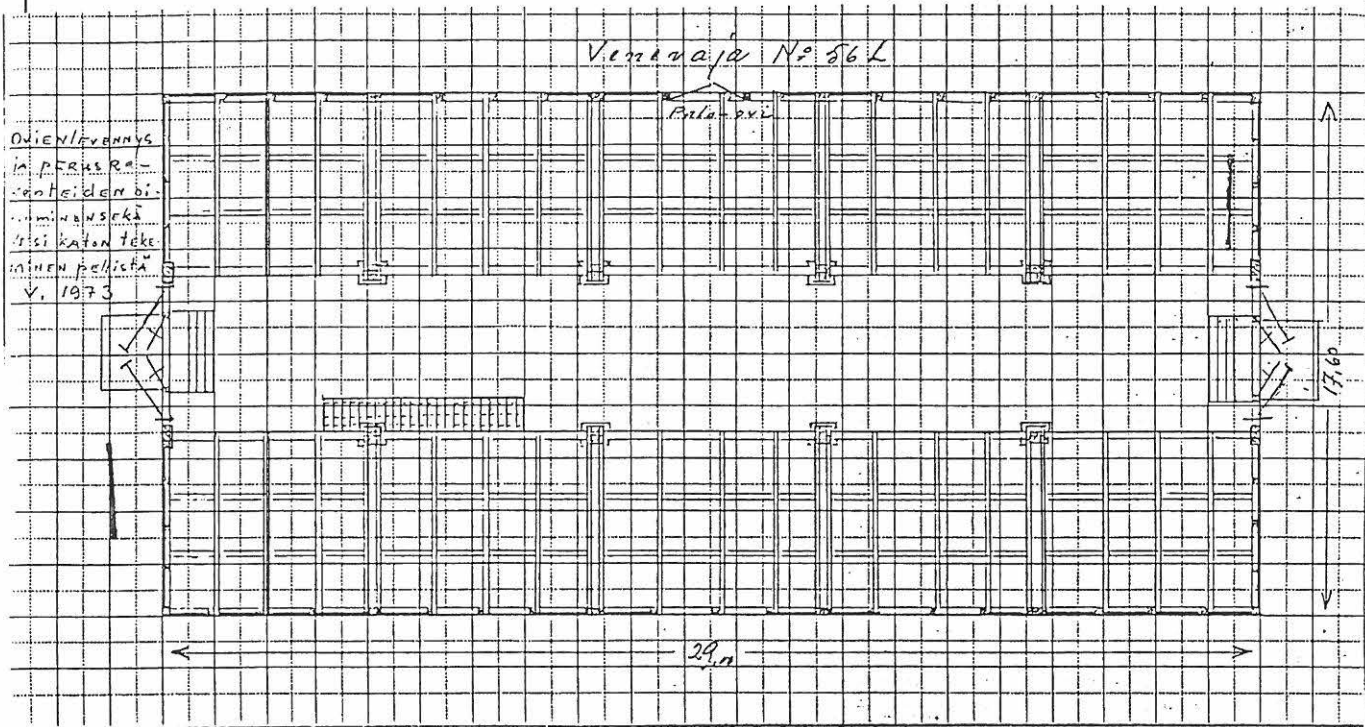
KOHTTEEN NUMERO

KOHDE

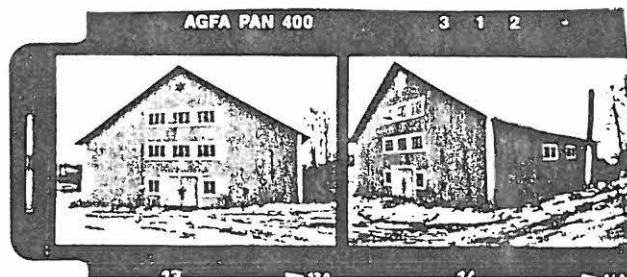
KUNTA

18. OTE PERUSKARTASTA  
TAI ASEMAPIIRROS

19. POHJAPIIRROS TAI TIETOJA  
SISÄTILOISTA



20. VALOKUVAT



21. LÄHTEET (kirjallisuus, piirustukset, asiakirjat)

22. LIITTEET

24. LOMAKKEEN TÄYTTÄJÄ, päiväys

SLN maakuntamuseo

T. Matikainen

marraskuu 1991

23. SUULLISIA TIETOJA ANTANEET



## KOHDEINVENTOINTILOMAKE

1. Lääni	MIKKELI	3. Kohde	LAITAATSILTA
2. Kunta	SAVONLINNA	6. Kohdetyyppi	
4. Kylä/Rekisterinumero	5. Kaup.osa/Kortteli/Talo	9. Omistaja ja omistajan osoite	
7. Peruskartta/Koordin. 4211 04	8. Osoite	ENSO-GUTZEIT	

## 10. RAKENNUKSEN KUVAUS

Rakennus n:o 29

Nyk. käyttö	venevaja
Alkup. käyttö	sama
Rak. aika	
Suunnittelija	
Kerrosluku	1
Perusta	
Runko	hirsitolpat
Kattomuoto	taite
Kate	pelti
Vuoraus	pystylauta
Ulkovärit	punainen
Kunto	kohtalainen
Erytispiirteet	ajetaan veneellä sisään

## 11. RAKENNUSHISTORIA

Metsäryhmän rakennus.

## 12. LÄHIYMPÄRISTÖ

## 13. SÄILYMEDELLYTYKSET (uhkatekijät, kaavallinen tms. tilanne, päätökset)

## 14. LUETTELOINTIPERUSTE

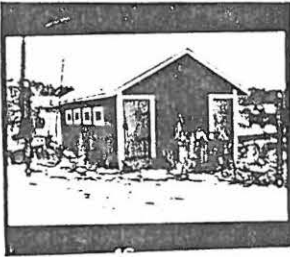
Luokka 1  
Harvinaistunut venevajatyyppe Saimaalla.

15. Rakennus-  
historiallinen
16. Historiallinen
17. Maisemallinen

18. OTE PERUSKARTASTA  
TAI ASEMAPIIRROS

19. POHJAPIIRROS TAI TIETOJA  
SISÄTILOISTA

20. VALOKUVAT



21. LÄHTEET (kirjallisuus, piirustukset, asiakirjat)

22. LIITTEET

24. LOMAKKEEN TÄYTTÄJÄ, päiväys

SLN maakuntamuseo  
T.Matikainen  
marraskuu 1991

23. SUULLISIA TIETOJA ANTANEET

SUOMEN RAKENNUSKULTTUURIN YLEISLUETTELO		MUSEOVIRASTO
KOHDEINVENTOINTILOMAKE		

1. Lääni	MIKKELI	3. Kohde
2. Kunta	SAVONLINNA	LAITAATSILTA
4. Kylä/Rekisterinumero	5. Kaup.osa/Kortteli/Talo	6. Kohdetyyppi
7. Peruskartta/Koordin. 4211 04	8. Osoite	9. Omistaja ja omistajan osoite ENSO-GUTZEIT

10. RAKENNUKSEN KUVAUS	
Rakennus n:o 30 56 La	
Nyk. käyttö	venevara- ja köysivarasto
Alkup. käyttö	sama
Rak. aika	1963
Suunnittelija	
Kerrosluku	2
Perusta	betonipilarit
Runko	hirsipalkit
Kattomuoto	taite
Kate	pelti
Vuoraus	pystylanta- <del>te</del> valkoinen
Ulkovärit	punainen, pääty valkoinen
Kunto	hyvä
Erityispiirteet	etuseinä liukuovea

11. RAKENNUSHISTORIA
Nykyisin vuokrattu yksityiselle yrittäjälle.

12. LÄHIYMPÄRISTÖ
-------------------

13. SÄILYMISEDELITYKSET (uhkatekijät, kaavallinen tms. tilanne, päätökset)
--

14. LUETTELOINTIPERUSTE Luokka 2	15. Rakennus- historiallinen <input type="checkbox"/>
	16. Historiallinen <input type="checkbox"/>

KOHTEEN NUMERO

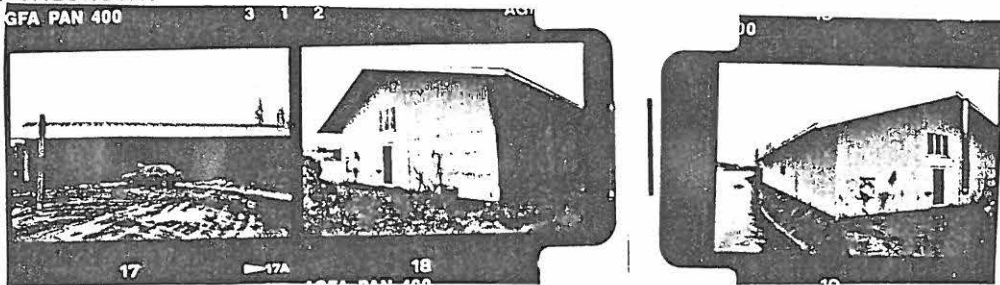
KOHDE

KUNTA

18. OTE PERUSKARTASTA  
TAI ASEMAPIIRROS

19., POHJAPIIRROS TAI TIETOJA  
SISÄTILOISTA

20. VALOKUVAT



21. LÄHTEET (kirjallisuus, piirustukset, asiakirjat)

22. LIITTEET

24. LOMAKKEEN TÄYTTÄJÄ, päiväys  
SLN maakuntamuseo  
T.Matikainen  
marraskuu 1991

23. SUULLISIA TIETOJA ANTANEET

## KOHDEINVENTOINTILOMAKE

1. Lääni	MIKKELI	3. Kohde	LAITAATSILTA
2. Kunta	SAVONLINNA	6. Kohdetyyppi	
4. Kylä/Rekisterinumero	5. Kaup.osa/Kortteli/Talo	9. Omistaja ja omistajan osoite	
7. Peruskartta/Koordin. 4211 04	8. Osoite	ENSO-GUTZEIT	

## 10. RAKENNUKSEN KUVAUS

Rakennus n:o 31 116 L

Nyk. käyttö	varasto n:o 1
Alkup. käyttö	olki- ja ajokalugarasto
Rak. aika	1940
Suunnittelija	
Kerrosluku	1
Perusta	betonitolpat
Runko	hirsipalkit
Kattomuoto	taite
Kate	huopa
Vuoraus	pystylauta
Ulkovärit	punainen + valkoinen
Kunto	kohtalainen
Erityispiirteet	

## 11. RAKENNUSHISTORIA

Nykysin vuokrattu yksityiselle.

## 12. LÄHIYMPÄRISTÖ

## 13. SÄILYMEDELLYTYKSET (uhkatekijät, kaavallinen tms. tilanne, päätökset)

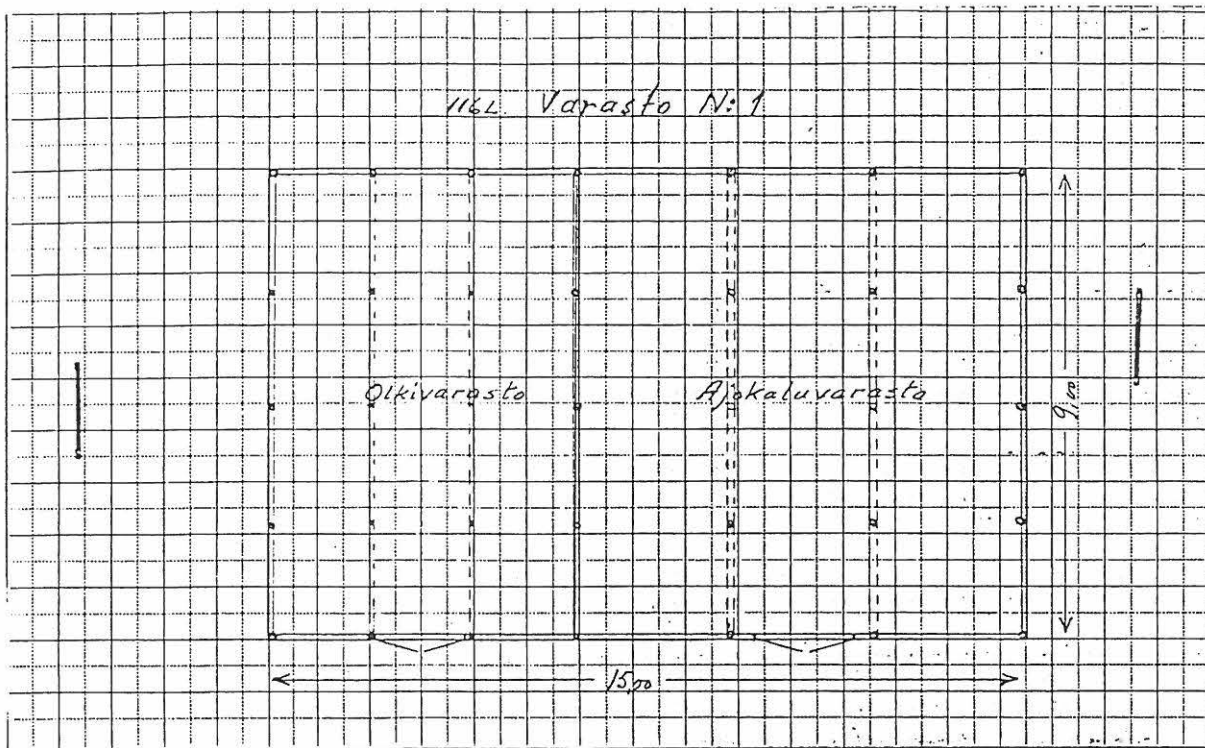
## 14. LUETTELOINTIPERUSTE

Luokka 1

Alkuperäisessä asussa säilynyt. Edustaa vanhaa varastotyyppiä.

15. Rakennus-  
historiallinen 16. Historiallinen 17. Maisemallinen





20. VALOKUVAT



21. LÄHTEET (kirjallisuus, piirustukset, asiakirjat)

22. LIITTEET

24. LOMAKKEEN TÄYTTÄJÄ, päiväys  
SLN maakuntamuseo  
T. Matikainen  
marraskuu 1991

23. SUULLISIA TIETOJA ANTANEET

SUOMEN RAKENNUSKULTTUURIN YLEISLUETTELO		MUSEOVIRASTO
KOHDEINVENTOINTILOMAKE		

1. Lääni	MIKKELI	3. Kohde
2. Kunta	SAVONLINNA	LAITAATSILTA / PALOASEMA
4. Kylä/Rekisterinumero	5. Kaup.osa/Kortteli/Talo	6. Kohdetyyppi
7. Peruskartta/Koordin. 4211 04	8. Osoite	9. Omistaja ja omistajan osoite ENSO-GUTZEIT

10. RAKENNUKSEN KUVAUS	
Rakennus n:o 32	
Nyk. käyttö	varasto
Alkup. käyttö	paloasema
Rak. aika	n. 1922
Suunnittelija	
Kerrosluku	1
Perusta	luonnonkivet saumalla
Runko	hirsi
Kattomuoto	taite
Kate	huopa
Vuoraus	pystylauta
Ulkovärit	harmaa + valkoinen
Kunto	kohtalainen
Erityispiirteet	torni

11. RAKENNUSHISTORIA
Rakennuksessa on sijainnut myös Rantalan kolme aittaa, kellari ja halkovaja.

12. LÄHIYMPÄRISTÖ
-------------------

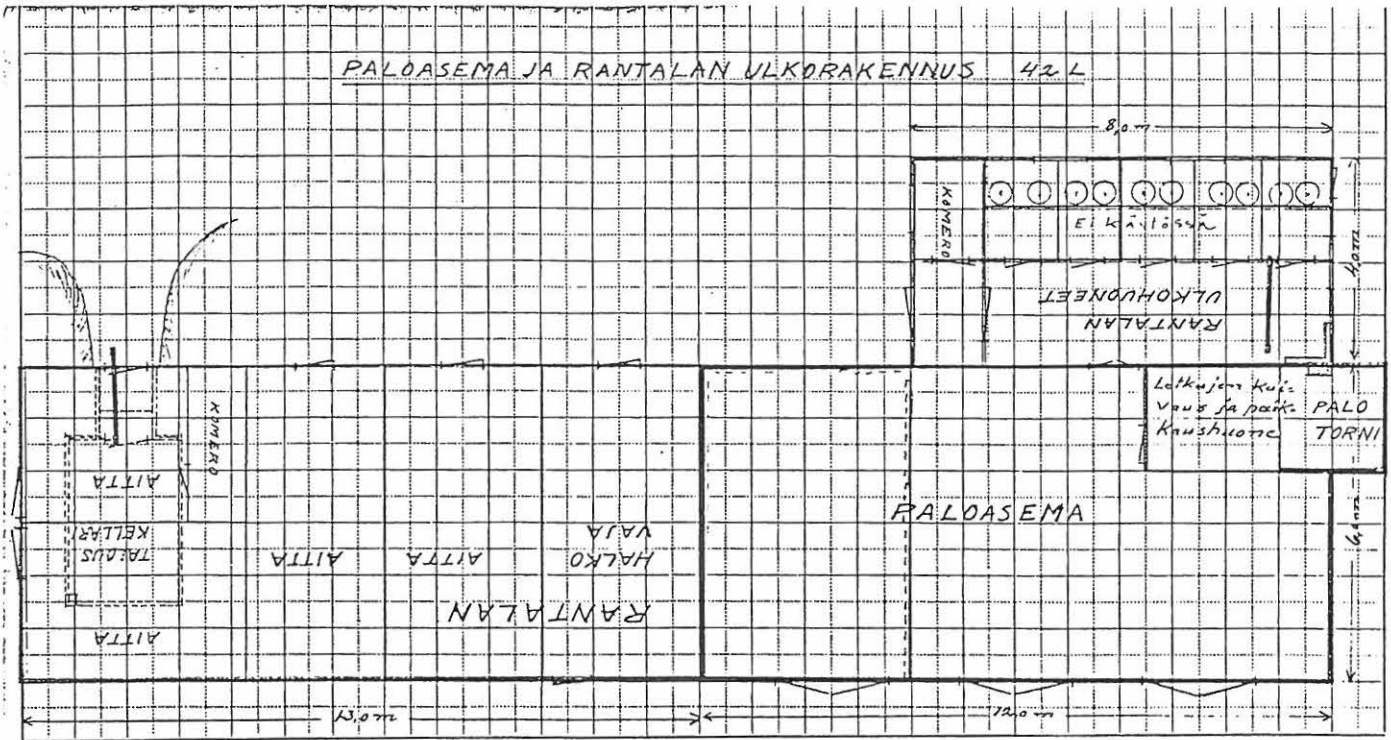
13. SÄILYMISEDELITYKSET (uhkatekijät, kaavallinen tms. tilanne, päätökset)
--

14. LUETTELOINTIPERUSTE	15. Rakennus-historiallinen <input type="checkbox"/>
Luokka 1	16. Historiallinen <input checked="" type="checkbox"/>
Edustava esimerkki teollisuusyhdyksunnan paloasemasta.	

KOHTEEN NUMERO

KOHDE

KUNTA



20. VALOKUVAT

21. LÄHTEET (kirjallisuus, piirustukset, asiakirjat)

22. LIITTEET

24. LOMAKKEEN TÄYTTÄJÄ, päiväys

SLN maakuntamuseo

T.Matikainen

marraskuu 1991

23. SUULLISIA TIETOJA ANTANEET

SUOMEN RAKENNUSKULTTUURIN YLEISLUETTELO		MUSEOVIRASTO
KOHDEINVENTOINTILOMAKE		
1. Lääni	MIKKELI	3. Kohde
2. Kunta	SAVONLINNA	LAITAATSILTA/RANTALA
4. Kylä/Rekisterinumero	5. Kaup.osa/Kortteli/Talo	6. Kohdetyyppi
7. Peruskartta/Koordin. 4211 04	8. Osoite	9. Omistaja ja omistajan osoite ENSO-GUTZEIT
10. RAKENNUKSEN KUVAUS		
Rakennus n:o 33 L R 2 Rantala		
Nyky käyttö	luotsiasema, asunto	
Alkup. käyttö	asuinrakennus	
Rak. aika	1916 / 1900-05	
Suunnittelija		
Kerrosluku	2	
Perusta	harkkokivi	
Runko	hirsi, uudempi osa lauta	
Kattomuoto	taite	
Kate	pelti, vihreä	
Vuoraus	pysty-vaaka-pysty	
Ulkovärit	keltainen + valkoinen	
Kunto	hyvä	
Erityispiirteet		
11. RAKENNUSHISTORIA		
<p>Rantalassa asui yleensä toimistopäällikkö ja konttorihenkilökuntaa.</p> <p>1980-luvun puolivälin jälkeen suurin osa talosta on vuokrattu luotsiaseman tiloiksi.</p> <p>Sisätilat levytetty. Vuonna 1958 taloon vedettiin viemäri ja vesijohto. Peruskorjattu v. 1968.</p> <p>Rakennuksessa on ollut alunperin 10 huonetta, 4 keittiötä, 1 tupa, 5 etelstä, 2 verantaa ja komeroita. Rakennuksessa on ollut A, B, C, D ja E portaat.</p>		
12. LÄHIYMPÄRISTÖ		
13. SÄILYMISEDELLYTYKSET (uhkatekijät, kaavallinen tms. tilanne, päätökset)		
14. LUETTELOINTIPERUSTE		15. Rakennus-historiallinen <input checked="" type="checkbox"/>
Luokka 1		16. Historiallinen <input checked="" type="checkbox"/>
Ulkoasultaan lähes alkuperäisessä asussa säilynyt.		

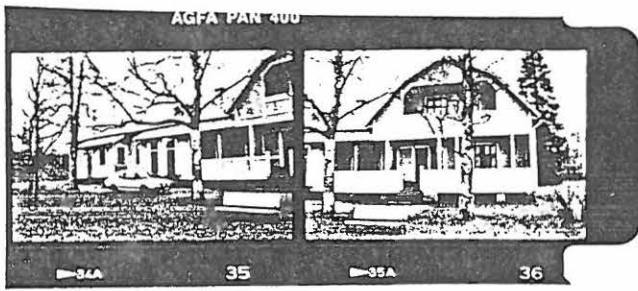
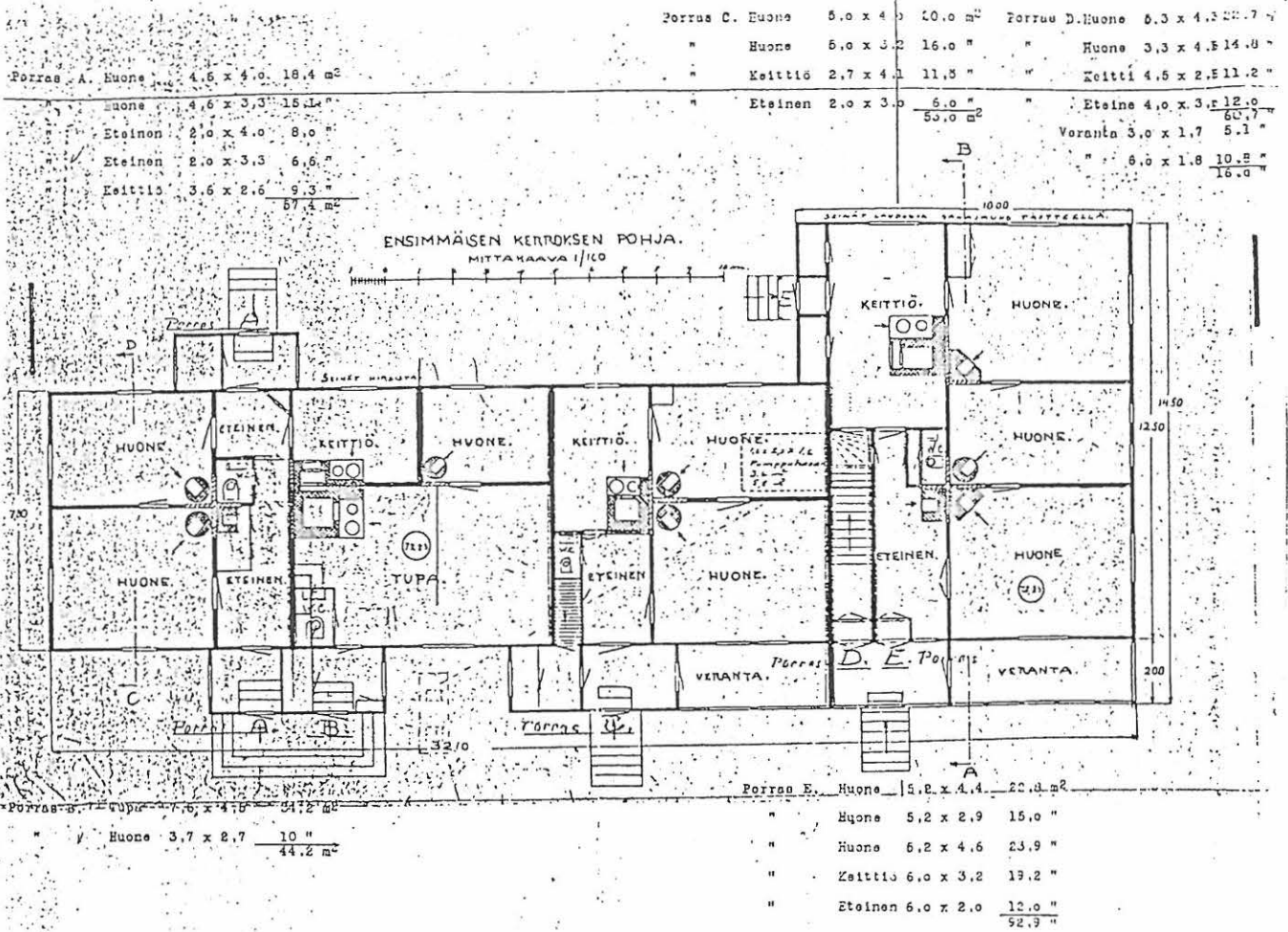
KOHTEEN NUMERO

KOHDE

KUNTA

18. OTE PERUSKARTASTA  
TAI ASEMPIIRROS

19. POHJAPIIRROS TAI TIETOJA  
SISÄTILOISTA



21. LÄHTEET (kirjallisuus, piirustukset, asiakirjat)

22. LIITTEET

24. LOMAKKEEN TÄYTTÄJÄ, päiväys

SLN maakuntamuseo  
T. Matikainen  
marraskuu 1991

23. SUULLISIA TIETOJA ANTANEET



SUOMEN RAKENNUSKULTTUURIN YLEISLUETTELO		MUSEOVIRASTO
KOHDEINVENTOINTILOMAKE		
1. Lääni	MIKKELI	3. Kohde
2. Kunta	SAVONLINNA	LAITAATSILTA / LEPOLA
4. Kylä/Rekisterinumero	5. Kaup.osa/Kortteli/Talo	6. Kohdetyyppi
7. Peruskartta/Koordin. 4211 04	8. Osoite	9. Omistaja ja omistajan osoite ENSO-GUTZEIT
10. RAKENNUKSEN KUVAUS		
Rakennus n:o	34 Lepola LR 1	
Nyk. käyttö	asuinrakennus	
Alkup. käyttö	sama	
Rak. aika	1916	
Suunnittelija		
Kerrosluku	2	
Perusta	kivijalka kiilatusta kivistä	
Runko	hirsi	
Kattomuoto	taite	
Kate	pelti	
Vuoraus	pysty-vaaka-pysty -laudoitus	
Ulkovärit	siniharmaa + valkoinen	
Kunto	hyvä	
Erityispiirteet		
11. RAKENNUSHISTORIA		
<p>Vuonna 19 rakennetussa asuinrakennuksessa oli alunperin 8 huonetta, keittiö, palvelijahuone, 2 verantaa, 2 eteistä, porrashuone ja kivijalassa kellari.</p> <p>Rakennuksessa on tehty huomattavia korjauksia vuosina 1957 ja 1978.</p>		
12. LÄHIYMPÄRISTÖ		
13. SÄILYMISEDELLYTYKSET (uhkatekijät, kaavallinen tms. tilanne, päätökset)		
14. LUETTELOINTIPERUSTE		15. Rakennus-historiallinen <input checked="" type="checkbox"/>
Luokka 1		16. Historiallinen <input checked="" type="checkbox"/>
Edustava esimerkki yhtiön johtohenkilöstön asuinrakennuksesta		17. Maisemallinen <input type="checkbox"/>

KOHTTEEN NUMERO

KOHDE

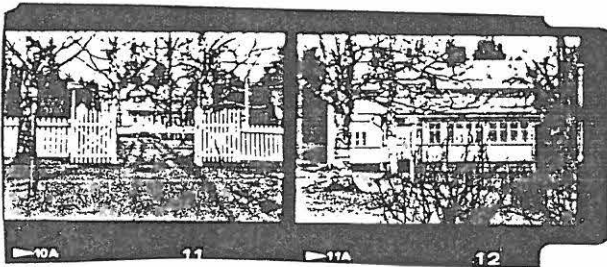
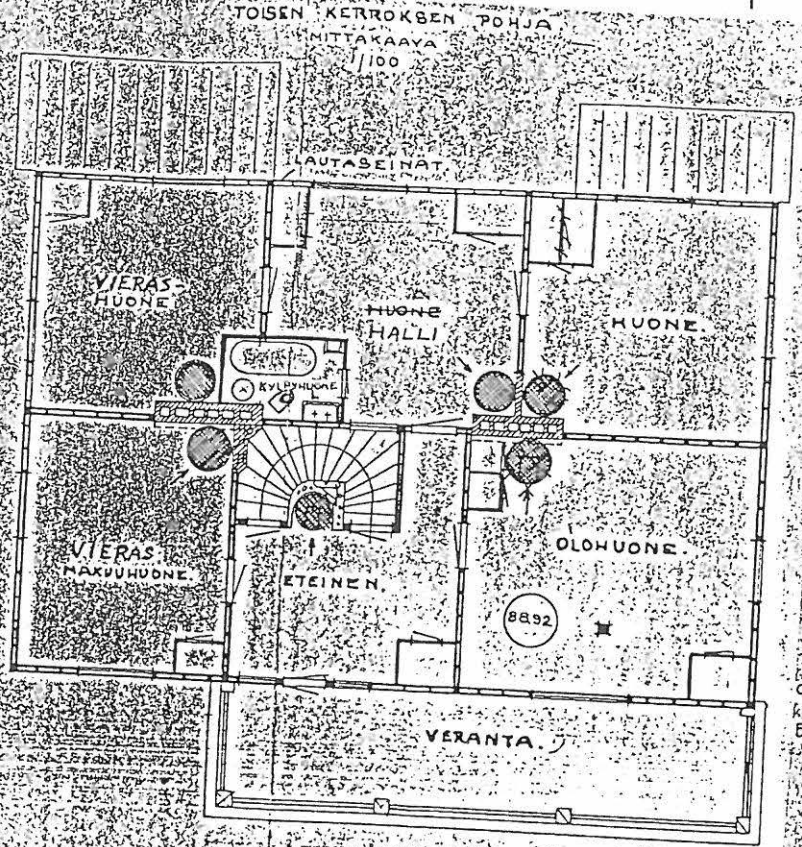
KUNTA

18. OTE PERUSKARTASTA  
TAI ASEMAPIIRROS

19. POHJAPIIRROS TAI TIETOJA  
SISÄTILOISTA

Asuntoala

Porras A	Keittiö	6,0 x 4,7 m	28,2 m <sup>2</sup>
	Palvelijanh.	4,1 x 3,4 m	12,7 m <sup>2</sup>
	Rouvanhuone	4,6 x 4,6 m	21,1 m <sup>2</sup>
	Sali	7,3 x 5,0 m	36,5 m <sup>2</sup>
	Olohuone	5,0 x 5,8 m	29,0 m <sup>2</sup>
	Huone	4,7 x 4,7 m	22,0 m <sup>2</sup>
	Ruokasali	4,1 x 5,0 m	20,5 m <sup>2</sup>
			169,4 m <sup>2</sup>
			170,3 m <sup>2</sup>
	Halli	4,7 x 5,0 m	23,5 m <sup>2</sup>
	Eteisiä	3 x 2,5 m	7,5 m <sup>2</sup>
	Vierashuone	5,0 x 4,0 m	20,0 m <sup>2</sup>
	"	4,7 x 4,5 m	21,1 m <sup>2</sup>
			256 m <sup>2</sup>



21. LÄHTEET (kirjallisuus, piirustukset, asiakirjat)

22. LIITTEET

24. LOMAKKEEN TÄYTTÄJÄ, päiväys  
SLN maakuntamuseo  
T. Matikainen  
marraskuu 1991

23. SUULLISIA TIETOJA ANTANEET

SUOMEN RAKENNUSKULTTUURIN YLEISLUETTELO		MUSEOVIRASTO
KOHDEINVENTOINTILOMAKE		
1. Lääni	MIKKELI	3. Kohde
2. Kunta	SAVONLINNA	LAITAATSILTA / LEPOLA
4. Kylä/Rekisterinumero	5. Kaup.osa/Kortteli/Talo	6. Kohdetyyppi
7. Peruskartta/Koordin. 4211 04	8. Osoite	9. Omistaja ja omistajan osoite ENSO-GUTZEIT

10. RAKENNUKSEN KUVAUS	
Rakennus n:o	35
Nyk. käyttö	ulkorakennus
Alkup. käyttö	sama
Rak. aika	
Suunnittelija	
Kerrosluku	1
Perusta	kivijalka luonnonkivistä
Runko	hirsi
Kattomuoto	taite
Kate	huopa
Vuoraus	pystylauta
Ulkovärit	keltainen + valkoinen
Kunto	hyvä
Erityispiirteet	

11. RAKENNUSHISTORIA	
Ulkohuoneessa on ollut alunperin halkovaja, 2 aittaa ja käymälä.	

12. LÄHIYMPÄRISTÖ
-------------------

13. SÄILYMISEDELLYTYKSET (uhkatekijät, kaavallinen tms. tilanne, päätökset)
---

14. LUETTELOINTIPERUSTE	15. Rakennus-historiallinen <input type="checkbox"/>
Luokka 1	16. Historiallinen <input checked="" type="checkbox"/>
Pihapiirin olennainen rakennus. Ulkoasu säilynyt alkuperäisessä asussa.	17. Maisemallinen <input type="checkbox"/>

KOHTTEEN NUMERO

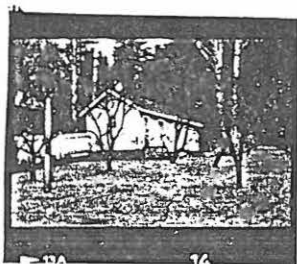
KOHDE

KUNTA

18. OTE PERUSKARTASTA  
TAI ASEMAPIIRROS

19. POHJAPIIRROS TAI TIETOJA  
SISÄTILOISTA

20. VALOKUVAT



21. LÄHTEET (kirjallisuus, piirustukset, asiakirjat)

22. LIITTEET

24. LOMAKKEEN TÄYTTÄJÄ, päiväs  
SLN maakuntamuseo  
T.Matikainen  
marraskuu 1991

23. SUULLISIA TIETOJA ANTANEET

## KOHDEINVENTOINTILOMAKE

1. Lääni	MIKKELI	3. Kohde	LAITAATSILTA / LEPOLA
2. Kunta	SAVONLINNA	6. Kohdetyyppi	
4. Kylä/Rekisterinumero	5. Kaup.osa/Kortteli/Talo	9. Omistaja ja omistajan osoite	
7. Peruskartta/Koordin. 4211 04	8. Osoite	ENSO-GUTZEIT	

## 10. RAKENNUKSEN KUVAUS

Rakennus n:o	36	37
Nyk. käyttö	venevaja	rantasauna
Alkup. käyttö	sama	sama
Rak. aika		
Suunnittelija		
Kerrosluku	1	1
Perusta		
Runko		
Kattomuoto	taite	taite
Kate	pelti	pelti
Vuoraus	pystylauta	pystylauta
Ulkovärit	punainen + valkoinen	punainen + valkoinen
Kunto	hyvä	hyvä
Eriyispiirteet	veneellä ajetaan sisään	

## 11. RAKENNUSHISTORIA

## 12. LÄHIYMPÄRISTÖ

## 13. SÄILYMEDELLYTYKSET (uhkatekijät, kaavallinen tms. tilanne, päätökset)

## 14. LUETTELOINTIPERUSTE

Luokka 1  
Lepolan kokonaisuuden olennaisia rakennuksia.

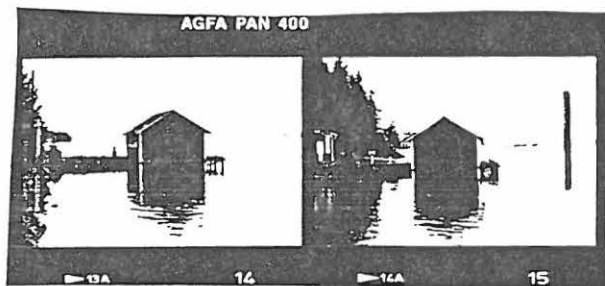
15. Rakennus-  
historiallinen 16. Historiallinen 17. Maisemallinen



18. OTE PERUSKARTASTA  
TAI ASEMAPIIRROS

19. POHJAPIIRROS TAI TIETOJA  
SISÄTILOISTA

20. VALOKUVAT



21. LÄHTEET (kirjallisuus, piirustukset, asiakirjat)

22. LIITTEET

24. LOMAKKEEN TÄYTTÄJÄ, päiväys

SLN maakuntamuseo

T.Matikainen

marraskuu 1991

23. SUULLISIA TIETOJA ANTANEET

## KOHDEINVENTOINTILOMAKE

1. Lääni	MIKKELI	3. Kohde	LAITAATSILTA/LEPOLA
2. Kunta	SAVONLINNA	6. Kohdetyyppi	
4. Kylä/Rekisterinumero	5. Kaup.osa/Kortteli/Talo	9. Omistaja ja omistajan osoite	
7. Peruskartta/Koordin. 4211 04	8. Osoite	ENSO-GUTZEIT	

## 10. RAKENNUKSEN KUVAUS

Rakennus n:o 38

Nyk. käyttö kellari

Alkup. käyttö sama

Rak. aika

Suunnittelija

Kerrosluku 1

Perusta betoni

Runko

Kattomuoto taite

Kate huopa

Vuoraus lauttaa

Ulkovärit punainen

Kunto hyvä

Erityispiirteet

## 11. RAKENNUSHISTORIA

## 12. LÄHIYMPÄRISTÖ

## 13. SÄILYMISEDELLYTYKSET (uhkatekijät, kaavallinen tms. tilanne, päätökset)

## 14. LUETTELOINTIPERUSTE

Luokka 1

Lepolan kokonaisuuden olennainen osa.

15. Rakennus-  
historiallinen 16. Historiallinen 17. Maisemallinen 

KOHTEEN NUMERO

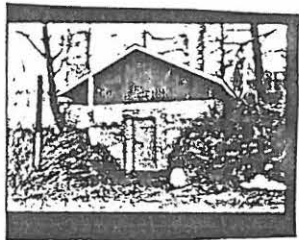
KOHDE

KUNTA

18. OTE PERUSKARTASTA  
TAI ASEMAPIIRROS

19., POHJAPIIRROS TAI TIETOJA  
SISÄTILOISTA

20. VALOKUVAT



21. LÄHTEET (kirjallisuus, piirustukset, asiakirjat)

22. LIITTEET

24. LOMAKKEEN TÄYTTÄJÄ, päiväs  
SLN maakuntamuseo  
T. Matikainen  
marraskuu 1991

23. SUULLISIA TIETOJA ANTANEET

## KOHDEINVENTOINTILOMAKE

1. Lääni	MIKKELI	3. Kohde	LAITAATSILTA /ANTTILA
2. Kunta	SAVONLINNA	6. Kohdetyyppi	
4. Kylä/Rekisterinumero	5. Kaup.osa/Kortteli/Talo	9. Omistaja ja omistajan osoite	
7. Peruskartta/Koordin. 4211 04	8. Osoite	ENSO-GUTZEIT	

## 10. RAKENNUKSEN KUVAUS

Rakennus n:o 39 Anttila LR 4

Nyk. käyttö	asuinrakennus
Alkup. käyttö	asuin- ja kaupparakennus
Rak. aika	n. 1902
Suunnittelija	
Kerrosluku	2
Perusta	kivijalka luonnonkivistä saumarappauksella
Runko	hirsi
Kattomuoto	taite
Kate	huopa
Vuoraus	pysty-vaaka -lauta
Ulkovärit	keltainen + valkoinen
Kunto	hyvä
Erityispiirteet	

## 11. RAKENNUSHISTORIA

Yhtiö osti Kettusen kaupan rakennuksen 1910-luvulla. Rakennuksessa toimi vähän<sup>x)</sup> Vuonna 1902 rakennetussa Anttilassa toimi Laitaatsillan postitoimisto 1930-luvulla alakerrassa, jossa oli postitoimiston huone ja odotushuone. Lisäksi alakerrassa oli keittiö ja huone.  
Toisessa kerroksessa oli eteinen, kaksi huonetta ja ullakko.

Rakennuksessa tehty huomattavia korjauksia vuosina 1925 ("täyskorjattu") ja 1972.

Rakennuksessa on asunut yleensä autonkuljettaja.

Nykyisin vuokrattu asuntonnoksi yhtiön ulkopuolelle.

aikaa konttoriväen ruokala.

## 12. LÄHIYMPÄRISTÖ

## 13. SÄILYMEDELLYTYKSET (uhkatelijät, kaavallinen tms. tilanne, päätökset)

## 14. LUETTELOINTIPERUSTE

Luokka 1  
Alueen vahvimpia rakennuksia. Ulkoasun säilynyt lähes alkuperäisessä asussa.

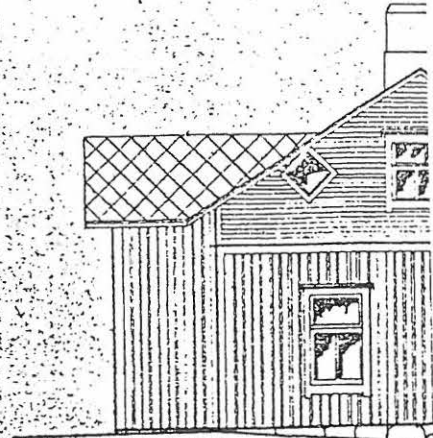
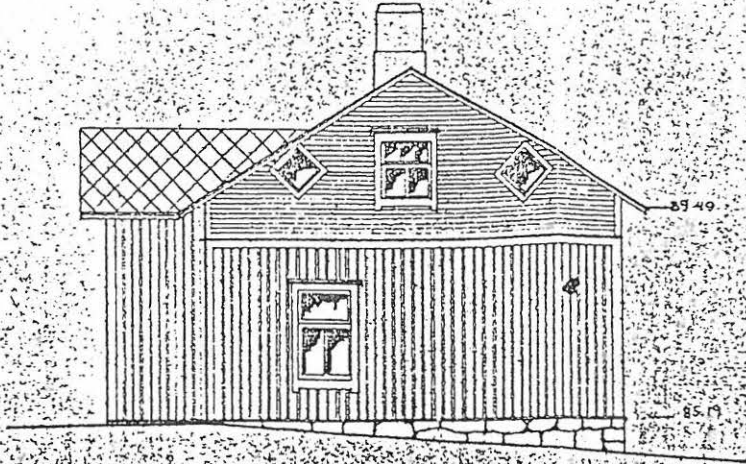
15. Rakennus-  
historiallinen

16. Historiallinen

17. Maisemallinen

JULKISIVU LAKSIPUURIN  
MITTAKAAVA 1/100

JULKISIVU L  
MITTAKA

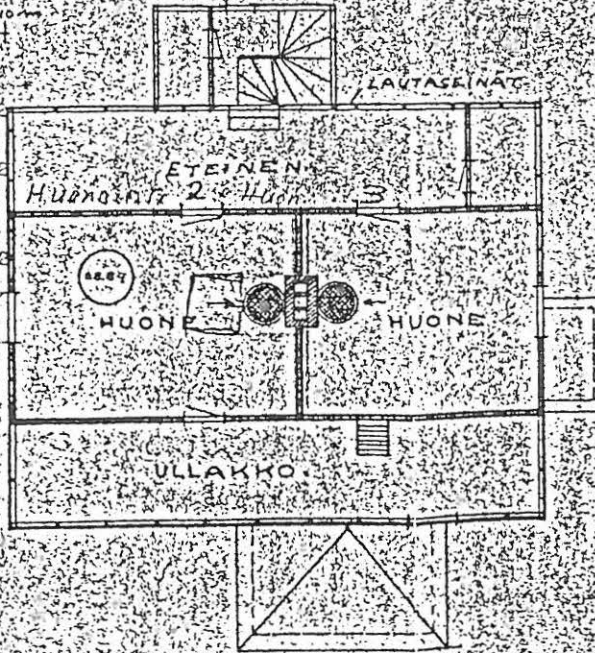


TOISEN KERROKSEN POHJA  
MITTAKAAVA 1/100

TOISEN KER  
MITTAKAAV

MITTAKAAVA 1/100

4	5	6	7	8	10
Porras A					
Odotushuone 5x4 18,0 m					
Postitoin 2 ox 4 16,0 m					
Porras B					
Huone 4,0 x 5,5 22,0 m					
Keittiö 4,0 x 6,0 24,0 m					
Huone 4,0 x 5,6 22,0 m					
Huone 4,0 x 4,6 18,0 m					
1493					

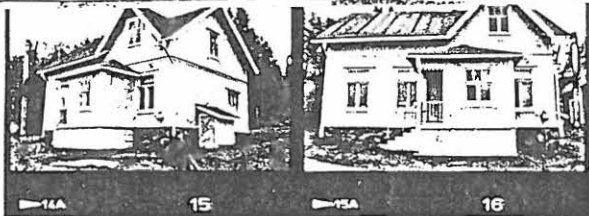


MITTAKAAVA 1/100

7	8	9	10
5x4 18,0 m			
ox 4 16,0 m			
5,5 22,0 m			
6,0 24,0 m			
5,6 22,0 m			
4,6 18,0 m			
1493			

LR 4 "ANTILLA"

LR 4 "A"



21. LÄHTEET (kirjallisuus, piirustukset, asiakirjat)

22. LIITTEET

24. LOMAKKEEN TÄYTTÄJÄ, päiväs  
SLN maakuntamuseo  
T. Matikainen  
marraskuu 1991

23. SUULLISIA TIETOJA ANTANEET



SUOMEN RAKENNUSKULTTUURIN YLEISLUETTELO		MUSEOVIRASTO
KOHDEINVENTOINTILOMAKE		

1. Lääni	MIKKELI	3. Kohde
2. Kunta	SAVONLINNA	LAITAATSILTA/ANTTILA
4. Kylä/Rekisterinumero	5. Kaup.osa/Kortteli/Talo	6. Kohdetyyppi
7. Peruskartta/Koordin. 4211 04	8. Osoite	9. Omistaja ja omistajan osoite ENSO-GUTZEIT

10. RAKENNUKSEN KUVAUS		
Rakennus n:o	40	41 1 L
Nyk. käyttö	ulkorakennus	autotalli
Alkup. käyttö	sama	sama
Rak. aika		1933
Suunnittelija		
Kerrosluku	1	1
Perusta	kivijalka luonnonkivistä	betoni
Runko	hirsi + lauta	tiili
Kattomuoto	taite	pulpetti
Kate	huopa	pelti
Vuoraus	vaakalaudoitus	rappaus
Ulkovärit	punainen + valkoinen	keltainen
Kunto	hyvä	hyvä
Erytispiirteet		auton korjauspaikka takana
		<i>ulkomaalaus v. 87</i>

11. RAKENNUSHISTORIA		
Ulkorakennuksessa oli alunperin käymälä, sikala, 2 halkovajaa ja aitta.		

12. LÄHIYMPÄRISTÖ		
-------------------	--	--

13. SÄILYSEDELLYTYKSET (uhkatekijät, kaavallinen tms. tilanne, päätökset)		
---	--	--

14. LUETTELOINTIPERUSTE		15. Rakennus-historiallinen <input type="checkbox"/>
Luokka 1		16. Historiallinen <input checked="" type="checkbox"/>
Anttilaan olennaisesti kuuluvat rakennukset.		17. Maisemallinen <input type="checkbox"/>

KOHTIEN NUMERO

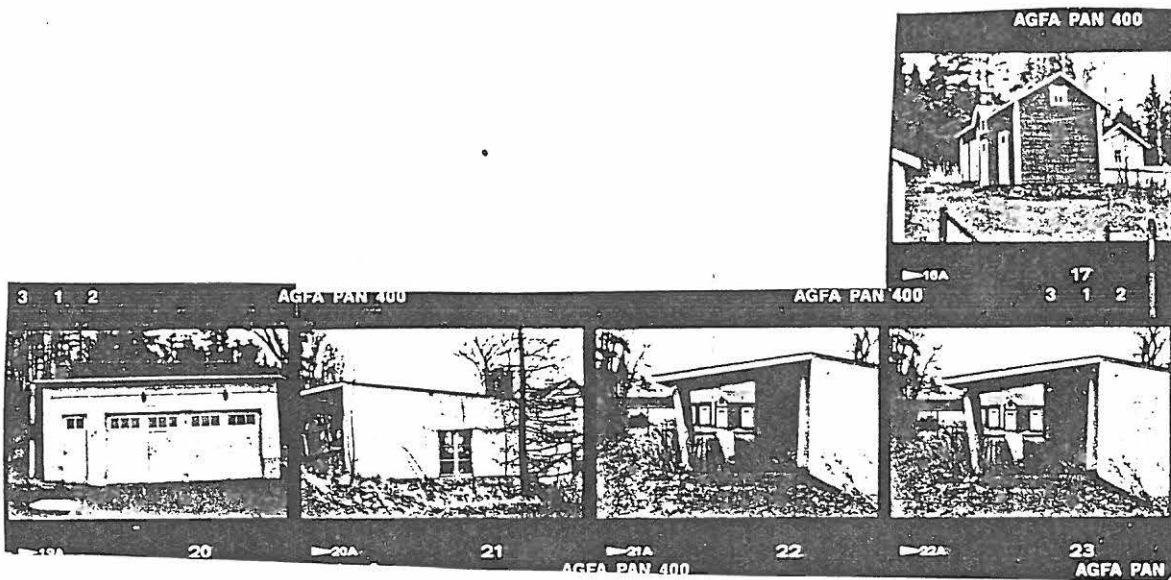
KOHDE

KUNTA

18. OTE PERUSKARTASTA  
TAI ASEMAPIIRROS

19., POHJAPIIRROS TAI TIETOJA  
SISÄTILOISTA

20. VALOKUVAT



21. LÄHTEET (kirjallisuus, piirustukset, asiakirjat)

22. LIITTEET

24. LOMAKKEEN TÄYTTÄJÄ, päiväys  
SLN maakuntamuseo  
T.Matikainen  
marraskuu 1991

23. SUULLISIA TIETOJA ANTANEET

SUOMEN RAKENNUSKULTTUURIN YLEISLUETTELO		MUSEOVIRASTO
---	--	--------------

KOHDEINVENTOINTILOMAKE		
------------------------	--	--

1. Lääni	MIKKELI	3. Kohde
2. Kunta	SAVONLINNA	LAITAATSILTA / SAIMAAN HANKINTA -ALUE

4. Kylä/Rekisterinumero	5. Kaup.osa/Kortteli/Talo	6. Kohdetyyppi
		KONTTORI

7. Peruskartta/Koordin. 4211 04	8. Osoite LAIVAMIEHENTIE 2	9. Omistaja ja omistajan osoite ENSO-GUTZEIT
------------------------------------	-------------------------------	---

10. RAKENNUKSEN KUVAUS
------------------------

Rakennus n:o	42
--------------	----

Nyk. käyttö	konttori
-------------	----------

Alkup. käyttö	sama, KOP:n sivupiste vuoteen 1991
---------------	------------------------------------

Rak. aika	1969
-----------	------

Suunnittelija	Heikki Ronkanen
---------------	-----------------

Kerrosluku	1
------------	---

Perusta	betoni
---------	--------

Runko	elementti
-------	-----------

Kattomuoto	pulpetti
------------	----------

Kate	pelti
------	-------

Vuoraus	
---------	--

Ulkovärit	
-----------	--

Kunto	hyvä
-------	------

Erityispiirteet	
-----------------	--

--	--

--	--

11. RAKENNUSHISTORIA
----------------------

Metsäpuolen konttori sijaitsi ennen Laitaatsiltaan muuttoa aluksi SYP:n ja sitten KOP:n tiloissa keskustassa. Metsäosaston konttori muutti vuonna 1983 Laivamiehentie 2:een. Telakan konttori muutti telakka-alueelle koneistamon 2 kerrokseen.

Telakan entinen konttori, Mäkelä, purettiin vuonna 1973. Rakennus sijaitsi Anttilan läheisyydessä. Rakennuksen toiminta konttorina oli päättynyt vuonna 1969, jolloin henkilökunta siirtyi uuteen rakennukseen.

12. LÄHIYMPÄRISTÖ
-------------------

13. SÄILYMEDELLYTYKSET (uhkatekijät, kaavallinen tms. tilanne, päätökset)
---

14. LUETTELOINTIPERUSTE	15. Rakennus-	<input type="checkbox"/>
-------------------------	---------------	--------------------------

Luokka 2

historiallinen

16. Historiallinen

KOHTEN NUMERO

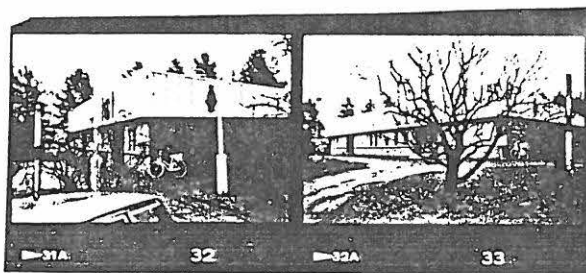
KOHDE

KUNTA

18. OTE PERUSKARTASTA  
TAI ASEMAPIIRROS

19. POHJAPIIRROS TAI TIETOJA  
SISÄTILOISTA

20. VALOKUVAT



21. LÄHTEET (kirjallisuus, piirustukset, asiakirjat)

22. LIITTEET

24. LOMAKKEEN TÄYTTÄJÄ, päiväys  
SLN maakuntamuseo  
T.Matikainen  
marraskuu 1991

23. SUULLISIA TIETOJA ANTANEET

SUOMEN RAKENNUSKULTTUURIN YLEISLUETTELO		MUSEOVIRASTO
---	--	--------------

KOHDEINVENTOINTILOMAKE

1. Lääni	MIKKELI	3. Kohde	LAITAATSILTA / LENTOKONEHALLI
2. Kunta	SAVONLINNA	6. Kohdetyyppi	
4. Kylä/Rekisterinumero	5. Kaup.osa/Kortteli/Talo		
7. Peruskartta/Koordin. 4211 04	8. Osoite	9. Omistaja ja omistajan osoite ENSO-GUTZEIT	

10. RAKENNUKSEN KUVAUS

Rakennus n:o 43 112 L

Nyk. käyttö	lentokonehalli
Alkup. käyttö	sama
Rak. aika	1948
Suunnittelija	
Kerrosuku	1
Perusta	betoni
Runko	
Kattomuoto	taite
Kate	huopa
Vuoraus	vaakalauta
Ulkovärit	vaalea
Kunto	hyvä
Erityispiirteet	

11. RAKENNUSHISTORIA

Halliin johtaa järvestä puinen 6 metriä leveä noususilta, joka on varustettu raiteilla ja vaunulla.

12. LÄHIYMPÄRISTÖ

13. SÄILYMEDELLYTYKSET (uhkatekijät, kaavallinen tms. tilanne, päätökset)

14. LUETTELOINTIPERUSTE

Luokka 2

15. Rakennus-historiallinen

16. Historiallinen

17. Museomallinen

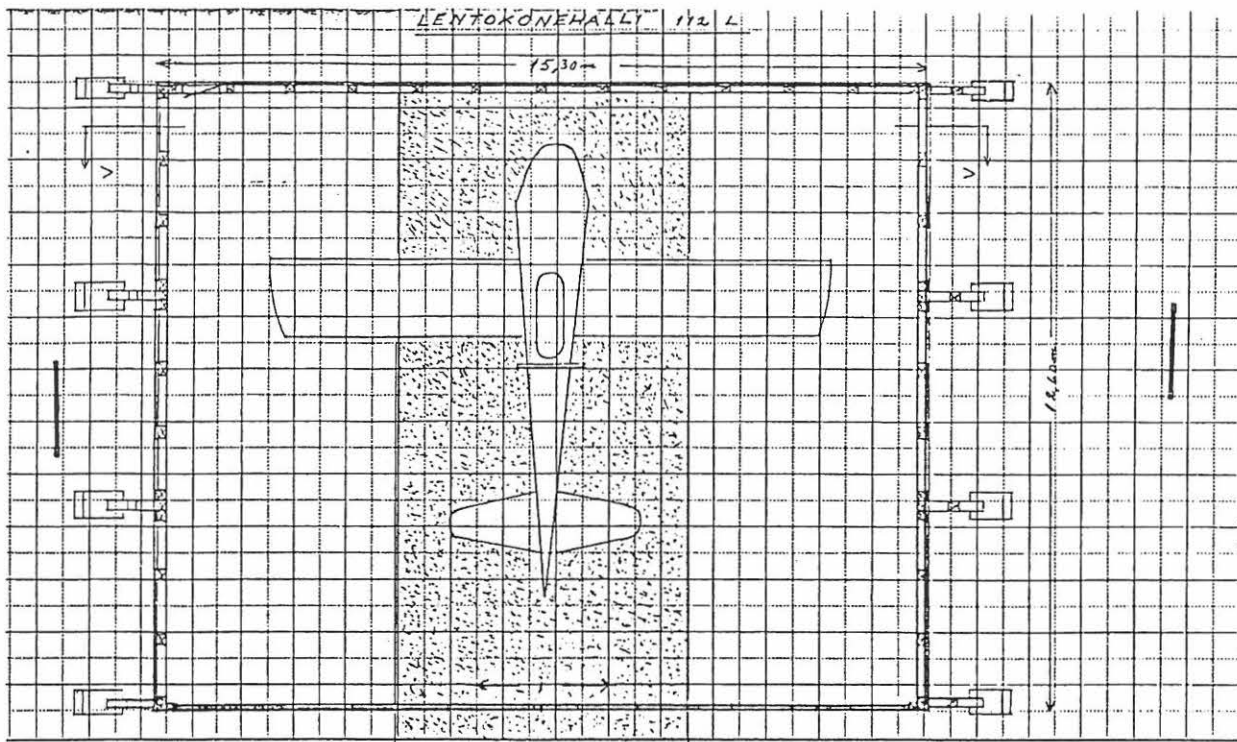
KOHTEEN NUMERO

KOHDE

KUNTA

18. OTE PERUSKARTASTA  
TAI ASEMAPIIRROS

19. POHJAPIIRROS TAI TIETOJA  
SISÄTILOISTA



20. VALOKUVAT

21. LÄHTEET (kirjallisuus, piirustukset, asiakirjat)

22. LIITTEET

24. LOMAKKEEN TÄYTTÄJÄ, päiväys

SLN maakuntamuseo  
T.Matikainan  
marraskuu 1991

23. SUULLISIA TIETOJA ANTANEET



SUOMEN RAKENNUSKULTTUURIN YLEISLUETTELO		MUSEOVIRASTO
KOHDEINVENTOINTILOMAKE		
1. Lääni	MIKKELI	3. Kohde
2. Kunta	SAVONLINNA	LAITAATSILTA/KERHOTALO
4. Kylä/Rekisterinumero	5. Kaup.osa/Kortteli/Talo	6. Kohdetyyppi
7. Peruskartta/Koordin.	8. Osoite	9. Omistaja ja omistajan osoite
4211 04		SAVONLINNAN KAUPUNKI

10. RAKENNUKSEN KUVAUS	
Rakennus n:o	44 (LR 14)
Nyk. käyttö	kaupungin vapaa-aikatoimiston nuorisotila (bänditalo)
Aikup. käyttö	kerhotalo
Rak. aika	n. 1938
Suunnittelija	
Kerrosluku	osittain 2 ja 3
Perusta	betoni
Runko	hirsi
Kattomuoto	taite
Kate	tiili
Vuoraus	-
Ulkovärit	beige + valkoinen
Kunto	hyvä
Erityispiirteet	pylväikkö

11. RAKENNUSHISTORIA
<p>Rakennuksessa on ollut alunperin kokoushuone, eteinen, keittiö, kirjastohuone, kerhohuone, kellari, keskuslämmityshuone ja ullakkokerroksessa huone ja keittiö.</p> <p>Urheilukentän vieressä sijaitsevassa kerhotalossa toimi 1950-luvulla kaupungin lastentarha, rakennus oli tuolloin vielä Enson omistuksessa. Rakennus siirtyi kaupungin omistukseen vuonna 19 .</p> <p>Rakennus on tehty Kukkosensaaren entisen varastorakennuksen hirsistä.</p>

12. LÄHIYMPÄRISTÖ
-------------------

13. SÄILYMEDELLYTYKSET (uhkatekijät, kaavallinen tms. tilanne, päätökset)
---

14. LUETTELOINTIPERUSTE	15. Rakennus-historiallinen <input type="checkbox"/>
Luokka 1	16. Historiallinen <input checked="" type="checkbox"/>
Hyvä esimerkki teollisuusyhdyksuntien yhteisestä rakennuksesta.	17. Maisemallinen <input type="checkbox"/>

KOHTIEN NUMERO

KOHDE

KUNTA

18. OTE PERUSKARTASTA  
TAI ASEMAPIIRROS

19. POHJAPIIRROS TAI TIETOJA  
SISÄTILOISTA

20. VALOKUVAT

21. LÄHTEET (kirjallisuus, piirustukset, asiakirjat)

22. LIITTEET

24. LOMAKKEEN TÄYTTÄJÄ, päiväs

SLN maakuntamuseo

T.Matikainen

marraskuu 1991

23. SUULLISIA TIETOJA ANTANEET

KOHDEINVENTOINTILOMAKE			
1. Lääni	MIKKELI	3. Kohde	LAITAATSILTA
2. Kunta	SAVONLINNA	6. Kohdetyyppi	
4. Kylä/Rekisterinumero	5. Kaup.osa/Kortteli/Talo	9. Omistaja ja omistajan osoite	
7. Peruskartta/Koordin. 4211 04	8. Osoite	ENSO-GUTZEIT	

10. RAKENNUKSEN KUVAUS	
Rakennus n:o	45      121 La      46
Nyk. käyttö	tyhjä      ulkorakennus
Alkup. käyttö	poikamiesparakki      sama
Rak. aika	1946
Suunnittelija	
Kerrosluku	1      1
Perusta	betonipilarit
Runko	hirsi
Kattomuoto	taite      taite
Kate	huopa
Vuoraus	pystylauta
Ulkovärit	punainen      punainen
Kunto	hyvä      kohtalainen
Erityispiirteet	

11. RAKENNUSHISTORIA

Rakennuksessa ovat yöpyneet ja asuneet tilapäisesti laivojen ja konepajan työntekijät.

Maalattu vuonna 1978.

12. LÄHIYMPÄRISTÖ

13. SÄILYMEDELLYTYKSET (uhkatekijät, kaavallinen tms. tilanne, päätökset)

<p>14. LUETTELOINTIPERUSTE</p> <p>Luokka 1</p> <p>Sosiaalihistoriaan liittyvä rakennus.</p>	<p>15. Rakennus-historiallinen      <input type="checkbox"/></p> <p>16. Historiallinen      <input checked="" type="checkbox"/></p> <p>17. Maisemallinen      <input type="checkbox"/></p>
---	--

KOHTEEN NUMERO

KOHDE

KUNTA

18. OTE PERUSKARTASTA  
TAI ASEMAPIIRROS

19. POHJAPIIRROS TAI TIETOJA  
SISÄTILOISTA

20. VALOKUVAT

21. LÄHTEET (kirjallisuus, piirustukset, asiakirjat)

22. LIITTEET

24. LOMAKKEEN TÄYTTÄJÄ, päiväys

SLN maakuntamuseo

T.Matikainen

marraskuu 1991

23. SUULLISIA TIETOJA ANTANEET

SUOMEN RAKENNUSKULTTUURIN YLEISLUETTELO		MUSEOVIRASTO
KOHDEINVENTOINTILOMAKE		
1. Lääni	MIKKELI	3. Kohde
2. Kunta	SAVONLINNA	LAITAATSILTA/SAUNA JA PYYKKITUPA
4. Kylä/Rekisterinumero	5. Kaup.osa/Kortteli/Talo	6. Kohdetyyppi
7. Peruskartta/Koordin.	8. Osoite	9. Omistaja ja omistajan osoite
4211 04		Savonlinnan kaupunki
10. RAKENNUKSEN KUVAUS		
Rakennus n:o	47	(25 L)
Nyk. käyttö	pyykkitupa	
Alkup. käyttö	sauna ja pyykkitupa	
Rak. aika	1952	
Suunnittelija		
Kerrosluku	2	
Perusta	betoni	
Runko	tärytiili	
Kattomuoto	taite	
Kate	tiili	
Vuoraus	rappaus	
Ulkovärit	vaalea	
Kunto	hyvä	
Erityispiirteet		
11. RAKENNUSHISTORIA		
<p>Saunarannassa, Niputtajankadun päässä sijaitseva sauna ja pyykkirakennus siirtyi Savonlinnan kaupungin omistukseen vuonna 19 .</p> <p>Saunan ullakkokerroksessa on sijainnut saunanhoitajan asunto.</p>		
12. LÄHIYMPÄRISTÖ		
13. SÄILYMEDELLYTYKSET (uhkatekijät, kaavallinen tms. tilanne, päätökset)		
14. LUETTELOINTIPERUSTE		
Luokka 1		15. Rakennus- historiallinen <input type="checkbox"/>
Hyvä esimerkki julkisesta saunasta ja pyykkituvasta. Tyypillinen teollisuusyhdyskuntien rakennus.		16. Historiallinen <input checked="" type="checkbox"/>
		17. Maisemallinen <input type="checkbox"/>

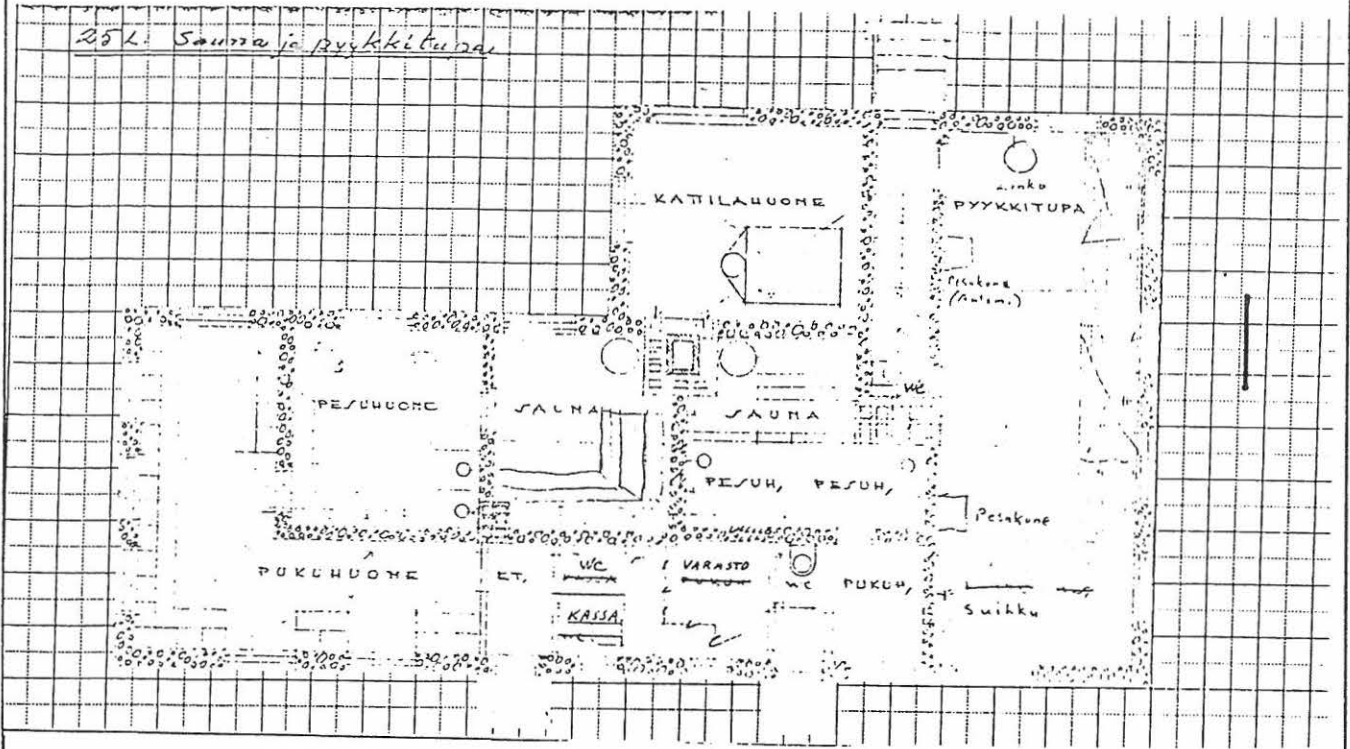
KOHTEN NUMERO

KOHDE

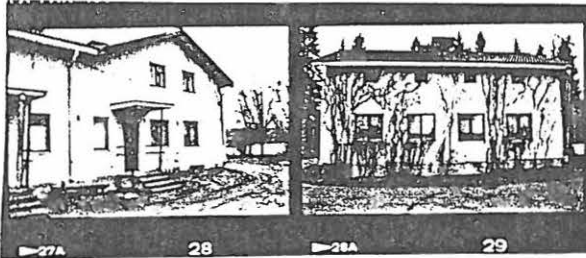
KUNTA

18. OTE PERUSKARTASTA  
TAI ASEMAPIIRROS

19. POHJAPIIRROS TAI TIETOJA  
SISÄTILOISTA



20. VALOKUVAT



21. LÄHTEET (kirjallisuus, piirustukset, asiakirjat)

22. LIITTEET

24. LOMAKKEEN TÄYTTÄJÄ, päiväys

23. SUULLISIA TIETOJA ANTANEET



## KOHDEINVENTOINTILOMAKE

1. Lääni  
2. KuntaMIKKELI  
SAVONLINNA3. Kohde  
LAITAATSILTA

4. Kylä/Rekisterinumero

5. Kaup.osa/Kortteli/Talo

6. Kohdetyyppi

7. Peruskartta/Koordin.

4211 04

8. Osoite

9. Omistaja ja omistajan osoite

ENSO-GUTZEIT

## 10. RAKENNUKSEN KUVAUS

Rakennus n:o

48

49

Nyk. käyttö

telakka

lotjaveistämö

Alkup. käyttö

sama

sama

Rak. aika

Suunnittelija

Kerrosluke

Perusta

betonia ja puuta

Runko

Kattomuoto

Kate

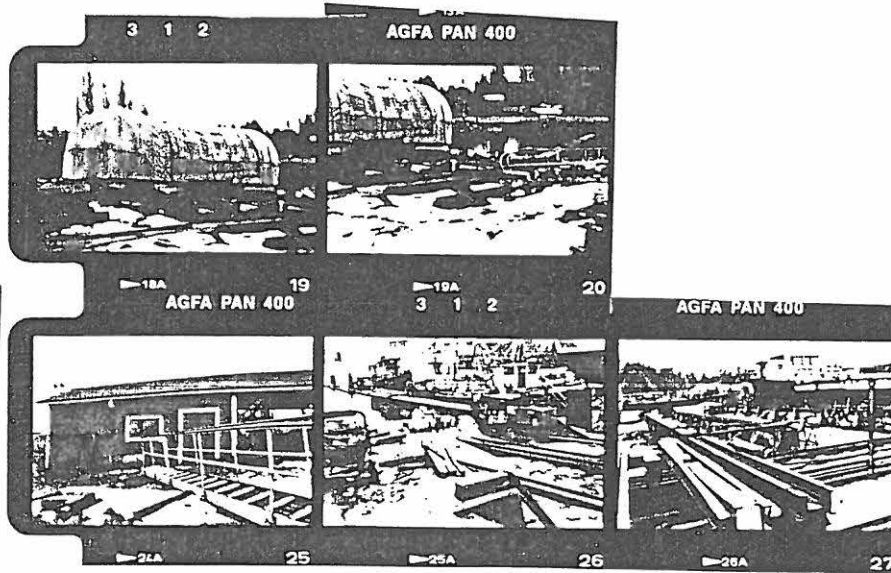
Vuoraus

Ulkovärit

Kunto

Erityispiirteet

## 11. RAKENNUSHISTORIA



## 12. LÄHIYMPÄRISTÖ

## 13. SÄILYSEDELLYTYKSET (uhkatekijät, kaavallinen tms. tilanne, päätökset)

## 14. LUETTELOINTIPERUSTE

Luokka 1

Telakka-alueen keskeisiä kohteita.

15. Rakennus-  
historiallinen 16. Historiallinen 17. Maisemallinen 

KOHTEEN NUMERO

KOHDE

KUNTA

18. OTE PERUSKARTASTA  
TAI ASEMAPIIRROS

19. POHJAPIIRROS TAI TIETOJA  
SISÄTILOISTA

20. VALOKUVAT

21. LÄHTEET (kirjallisuus, piirustukset, asiakirjat)

22. LIITTEET

24. LOMAKKEEN TÄYTTÄJÄ, päiväys

23. SUULLISIA TIETOJA ANTANEET

SUOMEN RAKENNUSKULTTUURIN YLEISLUETTELO		MUSEOVIRASTO
KOHDEINVENTOINTILOMAKE		
1. Lääni	MTKKELT	3. Kohde
2. Kunta	SAVONI INNA	LAITAATSILTA
4. Kylä/Rekisterinumero	5. Kaup.osa/Kortteli/Talo	6. Kohdetyyppi
7. Peruskartta/Koordin. 4211 04	8. Osoite	9. Omistaja ja omistajan osoite ENSO-GUTZEIT
10. RAKENNUKSEN KUVAUS		
Rakennus p:o	50	51 69 L 2
Nyk. käyttö	pieni telakka	vinssikoppi
Alkup. käyttö	sama	sama
Rak. aika		n. 1954
Suunnittelija		
Kerrosluku		
Perusta		betoni
Runko		lauta
Kattomuoto		
Kate		
Vuoraus		
Ulkovärit		
Kunto		
Erityispiirteet		
11. RAKENNUSHISTORIA		
12. LÄHIYMPÄRISTÖ		
13. SÄILYSEDELLYTYKSET (uhkatekijät, kaavallinen tms. tilanne, päätökset)		
14. LUETTELOINTIPERUSTE		15. Rakennus- historiallinen <input type="checkbox"/>
Luokka 1		16. Historiallinen <input checked="" type="checkbox"/>
Telakka-alueen keskeisiä kohteita.		17. Maisemallinen <input type="checkbox"/>

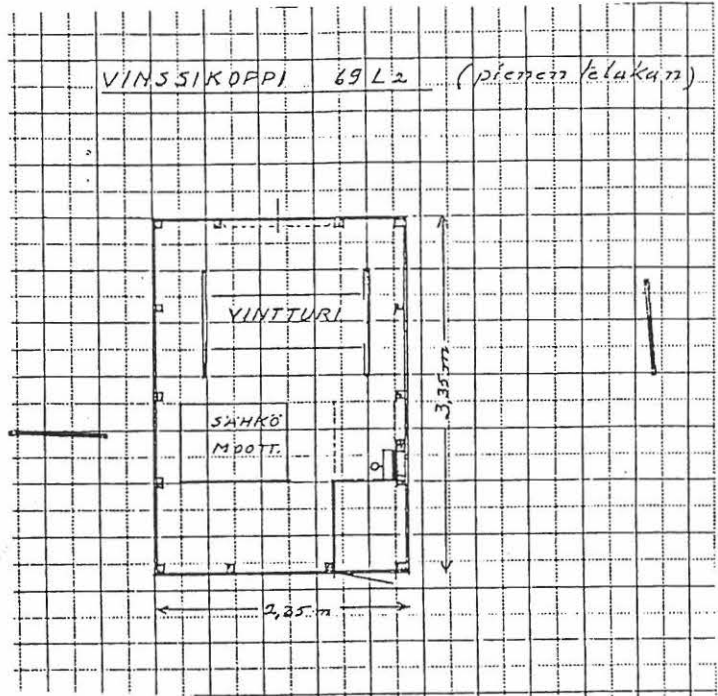
KOHTEEN NUMERO

KOHDE

KUNTA

18. OTE PERUSKARTASTA  
TAI ASEMAPIIRROS

19. POHJAPIIRROS TAI TIETOJA  
SISÄTILOISTA



20. VALOKUVAT

21. LÄHTEET (kirjallisuus, piirustukset, asiakirjat)

22. LIITTEET

24. LOMAKKEEN TÄYTTÄJÄ, päiväys

23. SUULLISIA TIETOJA ANTANEET

## KOHDEINVENTOINTILOMAKE

1. Lääni	MIKKELI	3. Kohde
2. Kunta	SAVONLINNA	LAITAATSILTA
4. Kylä/Rekisterinumero	5. Kaup.osa/Kortteli/Talo	6. Kohdetyyppi
7. Peruskartta/Koordin. 4211 04	8. Osoite	9. Omistaja ja omistajan osoite ENSO-GUTZEIT

## 10. RAKENNUKSEN KUVAUS

Rakennus n:o 11 119 L

Nyk. käyttö | varasto n:o 5

Alkup. käyttö | evakkovarasto

Rak. aika | 1940

Suunnittelija

Kerrosluku

1

Perusta rakennussora + kivitolpat

Runko hirsi

Kattomuoto taite

Kate huopa

Vuoraus pystylauta

Ulkovärit keltainen + valkoinen

Kunto hyvä

Erityispiirteet

## 11. RAKENNUSHISTORIA

Varasto rakennettiin vuonna 1940, jolloin tarvittiin varastotilaa rajan takaa evakoiduille tehtaan laitteille ja henkilökunnan tavaroille.

Rakennuksen perustus uusittiin vuonna 1960, jolloin rakennus madaltui.

## 12. LÄHIYMPÄRISTÖ

## 13. SÄILYSEDELLYTYKSET (uhkatekijät, kaavallinen tms. tilanne, päätökset)

## 14. LUETTELOINTIPERUSTE

Luokka 1

Tyypillinen teollisuuden varastorakennus. Sotahistoriaan liittyvä rakennus.

15. Rakennus-historiallinen 16. Historiallinen 17. Maisemallinen

SUOMEN RAKENNUSKULTTUURIN YLEISLUETTELO		MUSEOVIRASTO
KOHDEINVENTOINTILOMAKE		
1. Lääni	MIKKELI	3. Kohde
2. Kunta	SAVONLINNA	LAITAATSILTA
4. Kylä/Rekisterinumero	5. Kaup.osa/Kortteli/Talo	6. Kohdetyyppi
7. Peruskartta/Koordin. 4211 04	8. Osoite	9. Omistaja ja omistajan osoite ENSO-GUTZEIT
10. RAKENNUKSEN KUVAUS		
Rakennus n:o 11 119 L		
Nyk. käyttö	Varasto n:o 5	
Alkup. käyttö	evakkovarasto	
Rak. aika	1940	
Suunnittelija		
Kerrosluku	1	
Perusta	rakennussora + kivitolpat	
Runko	hirsi	
Kattomuoto	taite	
Kate	huopa	
Vuoraus	pystylauta	
Ulkovärit	keltainen + valkoinen	
Kunto	hyvä	
Erityispiirteet		
11. RAKENNUSHISTORIA		
<p>Varasto rakennettiin vuonna 1940, jolloin tarvittiin varastotilaa rajan takaa evakoiduille tehtaan laitteille ja henkilökunnan tavaroille.</p> <p>Rakennuksen perustus uusittiin vuonna 1960, jolloin rakennus madaltui.</p>		
12. LÄHIYMPÄRISTÖ		
13. SÄILYSEDELLYTYKSET (uhkatekijät, kaavallinen tms. tilanne, päätökset)		
14. LUETTELOINTIPERUSTE		
Luokka 1 Tyyppillinen teollisuuden varastorakennus. Sotahistoriaan liittyvä rakennus.		15. Rakennus-historiallinen <input type="checkbox"/>
		16. Historiallinen <input checked="" type="checkbox"/>

KOHTIEN NUMERO

KOHDE

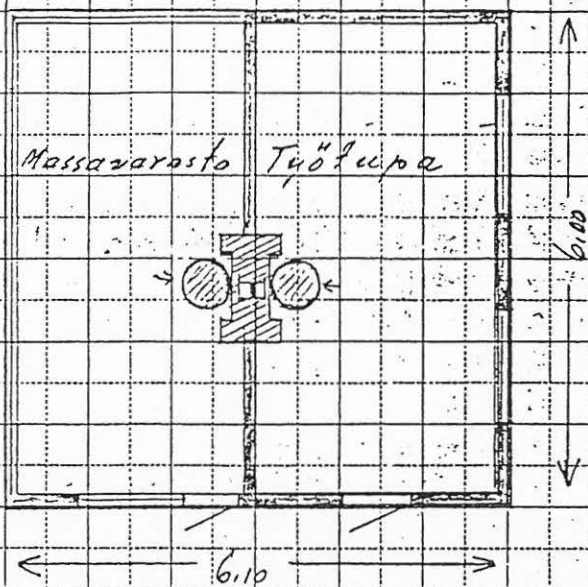
KUNTA



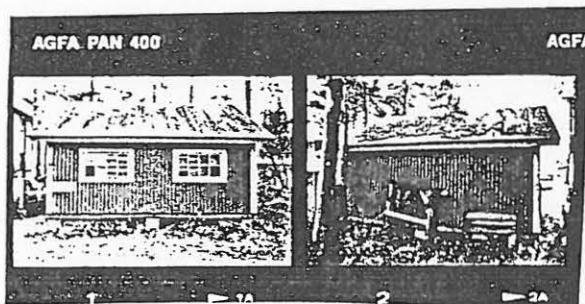
18. OTE PERUSKARTASTA  
TAI ASEMAPIIRROS

19. POHJAPIIRROS TAI TIETOJA  
SISÄTILOISTA

Työtupa ja massavarasto 69 L.3.



20. VALOKUVAT



21. LÄHTEET (kirjallisuus, piirustukset, asiakirjat)

22. LIITTEET

23. SUULLISIA TIETOJA ANTANEET

24. LOMAKKEEN TÄYTTÄJÄ, päiväys  
SLN maakuntamuseo  
T.Matikainen  
marraskuu 1991

