

ARKEOLOGISEN KOHTEEN  
TARKASTUS

--	--	--

## Tunnistetiedot

Kunta: Pojo Inventointinumero: \_\_\_\_\_Alue: Brödtorp by Luokka: \_\_\_\_\_Nimi: Solberg II Ajoitus: StenålderKohteen laji: \_\_\_\_\_ Lukumäärä: 1

Kohteesta muita kortteja \_\_\_\_\_ kpl (ks. täyttöohjeet)

Tarkastaja: J.Fast (1996) P.Sjöstrand Tarkastusaika: 11 / 5 <sup>2000</sup>~~19~~

S.Lindholm

## Sijaintitiedot

Peruskartta: 2014 02 TENALA Pinta-ala \_\_\_\_\_x= 6667 16 y= 2469 35 z= 35-40 mSuunta ja etäisyys kirkosta tms. ca 5 km NW om Pojo kyrka

## Hoito ja kunto (ks. täyttöohjeet)

A  B  C  D  E  F  G 

## Tila ja omistaja (ks. täyttöohjeet)

Kylä/kaupunginosa: BrödtorpTila/Rno/nimi: Solberg II RN 1:48

tai Kortteli/tontti/palsta: \_\_\_\_\_

Omistaja: t.ex Paavo Pyhälähti Puhelin: \_\_\_\_\_Osoite: Lönnrotinkatu 40 B 26 Postitmp: 00180 HELSINKIKiinteistötunnus:   Vuokrattu, ks. huomautukset

Lisää kiinteistöjä kpl

## Aiemmat tiedot:

-
---

## Aiemmat löydöt:

-
---

## Tarkastuslöydöt:

Kvartsavslag

# TARKASTUSKERTOMUS

## Liitteet:

kartat Utdrag ur grundkarta 2014 02 TENALA (tryckår 1982)

muut liitteet \_\_\_\_\_

negatiivit \_\_\_\_\_

diat \_\_\_\_\_

## Tarkastuksen aihe:

I anslutning till inventeringsprojektet "Stenåldern på spåren" i vilket Ekenäs gymnasium, Ekenäs museum och Karis Kulturkansli deltar.

(Jan Fast upptäckte boplatsen tillsammans med föreningen Ango redan 1996)

## Kohteen kuvaus:

I en mot syd-sydväst vättande sluttning är en mesolitisk stenåldersboplats. Boplatsen troligen till största delen förstörd av sandtäkt. Kvartsavslag hittades i sandgropskanten. Två avslag hittades vid vägen till sandgropen.

Uppskattningsvis har boplatsen mätt ca 150 m i riktning NW-SE.

Ympäristö ja maasto: (vesistö, vesistökoodi, rakennukset, tiet, sorakuopat jne)

Boplatsen ligger i SW-delen av en flack sandmo där det växer blandskog (gran överväger). Undervegetationen består av blåbärsris. Ställvis är berg i dagen.  
Från boplatsen är drygt 200 m mot S till sjön Torrsjö.

Laajuuden arviointiperuste:

Luokitusehdotus perusteluineen:

Ehdotus suoja-alueeksi: \_\_\_\_\_

Havaintomahdollisuudet: \_\_\_\_\_

Opas: \_\_\_\_\_

Rauhoitustoimenpiteet maastossa:

Tiedossa olevat maankäyttösuunnitelmat, kiireellisyys:

Eventuellt kan sandgropen fortfarande vara i användning.

Lähilöytöjä:

\*\*\*\*\*

Selostus jätetty

16 / 6 19<sup>2000</sup>

Aika

Ekenäs

Paikka

*Peter J. J. J.*

Allekirjoitus

### Jatkotoimenpiteitä:

### Huomautuksia (esim perimätieto) ja lisäyksiä:

### Täyttöohjeita:

#### Tunnistetiedot

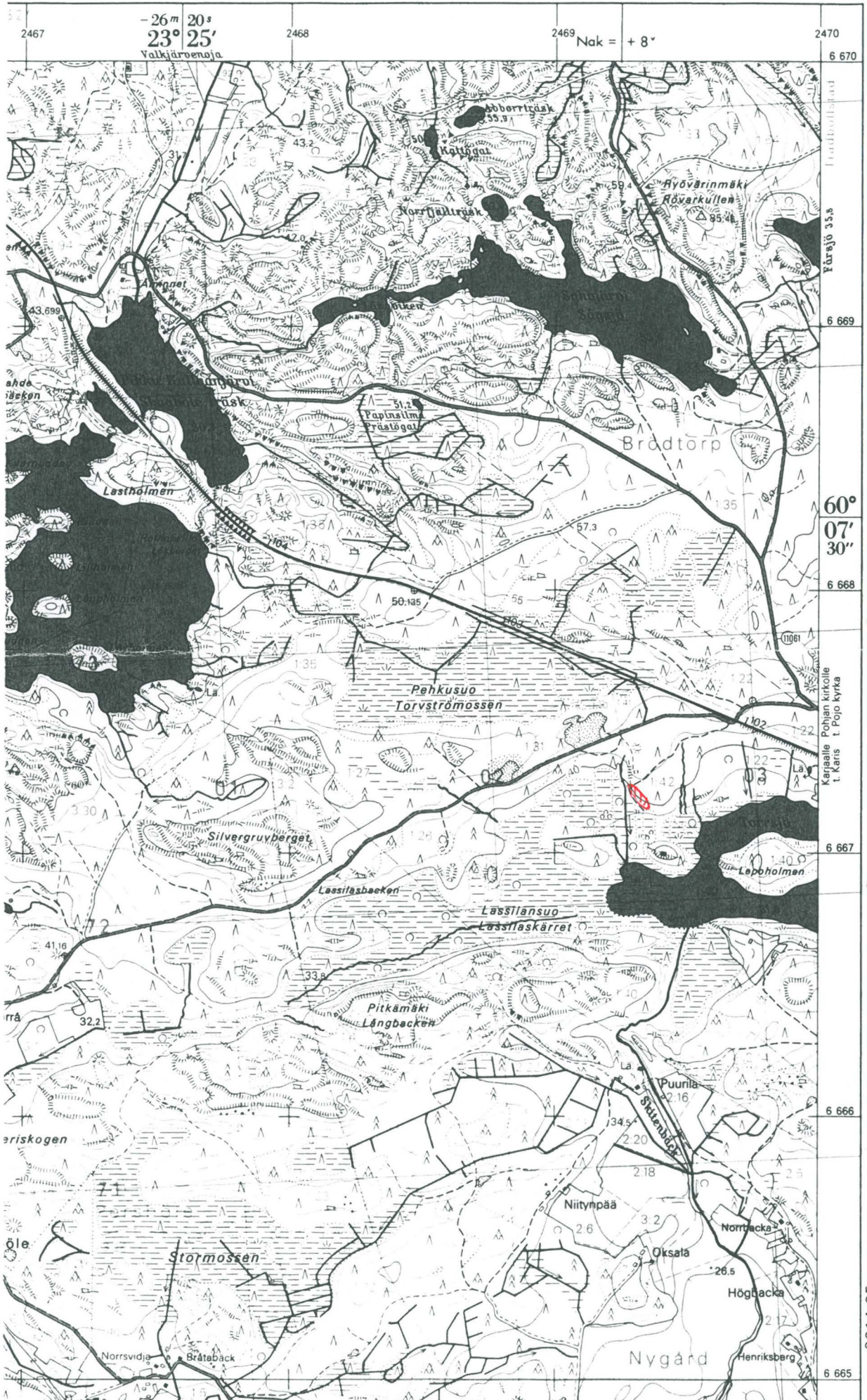
Mikäli kohteen alueella on useampia muinaisjäännöslajeja (esim. asuinpaikka ja röykkiöitä), täytä samalla nimellä ja inventointinumerolla useampi kortti

#### Hoito ja kunto

- A. Kunto:** 1=koskematon, 2= tutkittu osittain, 3= tutkittu kokonaan, 4=tuhoutunut osittain, 5= tuhoutunut kokonaan, 6=tutkittu ja tuhoutunut osittain, 7=tutkittu ja tuhoutunut kokonaan
- B. Alkuperäisyys:** 1=täysin alkuperäinen, 2=entisöity osittain, 3=entisöity kokonaan, 4=siirretty alkuperäiseltä paikaltaan
- C. Hoitotarve:** 1=vaatii entistämistä, 2=vaatii kunnostamista, 3=vaatii puhdistamista tai esiin kaivamista, 4=vaatii tuki- tai suojarakenteita, 5=vaatii tutkimuksia tuhoutumisen estämiseksi, 6=vaatii jatkuvaa hoitoa, 7=ei vaadi hoitotoimenpiteitä
- D. Hoitotilanne:** 1=peruskunnostettu, 2= tuettu rakentein, 3=pidetään puhtaana
- E. Rajaustarkkuus:** 1=rajattu arvion pohjalta, 2= rajattu osittaisella koekaivauksella, 3= rajattu kokonaan epävarmasti koekaivauksin, 4= rajattu kokonaan luotettavin koekaivauksin, 5=rajattu näkyvien rakenteiden perusteella
- F. Vahvistustapa:** 1=rajattu vain muinaisjäännös, 2=rajattu vain suoja-alue, 3=rajattu sekä muinaisjäännös että suoja-alue
- G. Maastomerkitä:** 1=kuparitaulu, 2=kertova taulu, 3=paalurajaus ilman taulua, 4=paalurajaus ja taulu, 5= aitaus ja taulu, 6=rakennus ympärillä ja taulu

#### Tila ja omistaja

Mikäli kohde on useamman tilan tai kylän alueella, TÄYTÄ LISÄKORTTI



60° 07' 30"

2014 05