

Maap. 11. 7. 1934.

Sulkavan Pisamalahden muinais:
linnalla 16/V 1934 käydessään
allekirjoittanut suoritti seuraavat
mittaus-, kartoitus- ja valokuvaustyöt:

Limavuoren laen korkeudeksi puumit-
tiin 57.02 m yläp. Limavirran veden-
pinnan, joka 16/V 34 klo 17 oli n. 50 cm
normaalia alempi (mitattu rautakallion vesijuovasta).

Vallista näytlää Appelgrenin kartoitukseen
jälkeen hajonneen pari kohtaa koillis-
päätä (kartassa pilkkuviivoitus). Uusi kartoi-
tus esittää vallin kieman tarkemmin,
vaikka tämäkään karttaanspano ole
ehdottomasti täsmällinen, koska metsä
paikoitellen häiritsee mittausta, eikä ha-
luttu kaataa puita. Vallin ulkoseinän osoit-
tanut kulmikkaaksi; niinkuin kartasta
näkyi, ja kulmat suuntautuvat joskus
sisäänpäin, seuraten tällöin kallio-
perustan luontaisia muotoja.

Eheätä vallia on jälellä 84 m, ja
sen ulkoseinä on kutakuinkin pystysuora
ja huolellisesti ladottu, alinna iroja las-
kamaisia kiviä ja niitten päällä pie-
nempiä (valok. 4 ja 5). Sisäpuoli ei alttu-
kaan ole ollut pystysuora, vaan tahalli-
sesti loivaksi, vähän sisäänpäin kalte-
vaksi tasanteeksi rakennettu (poitkileik-
kaukset A-B ja C-D). Ei voida otaksua
vallin sisäpuolen ensin ja kantaaltaan
samalla tavoin jaonneen, kun vallin
ulkopuoleltakin on jaonnut verraten
vähän ja katkonaisesti; vaikka kivien
tietyt sopisi helpommin vierä alamaata.

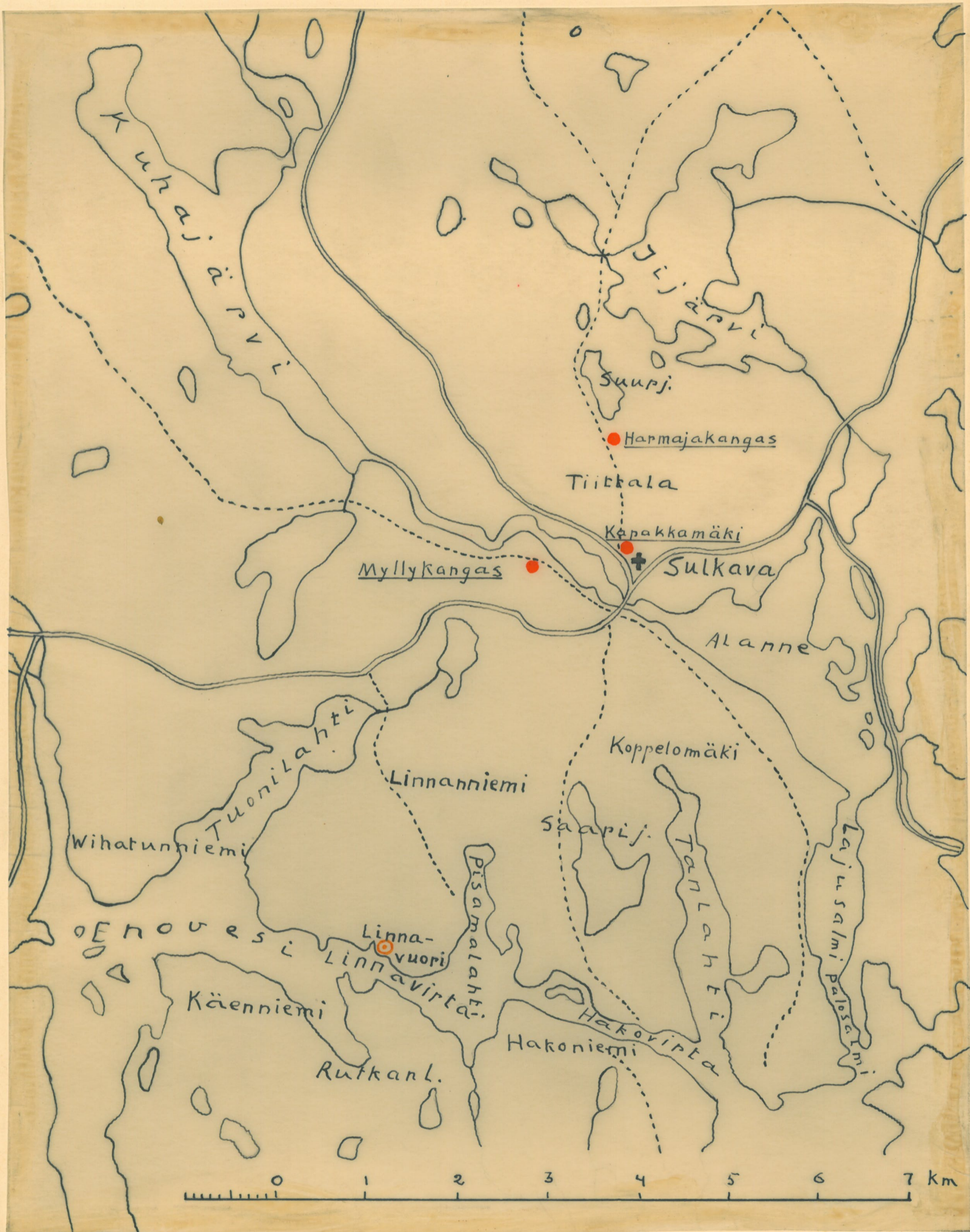
Siimavuoren laella on laajassa ~~laella~~
Mallioyvänteessä turpeeseen kaivettu kuop:
pa, jossa 16/V 34 oli vettä ja jossa
nimikuoro Hämmäläisen ilmoituksen mu:
kaan aina on vettä.

Hki 6/V 1934

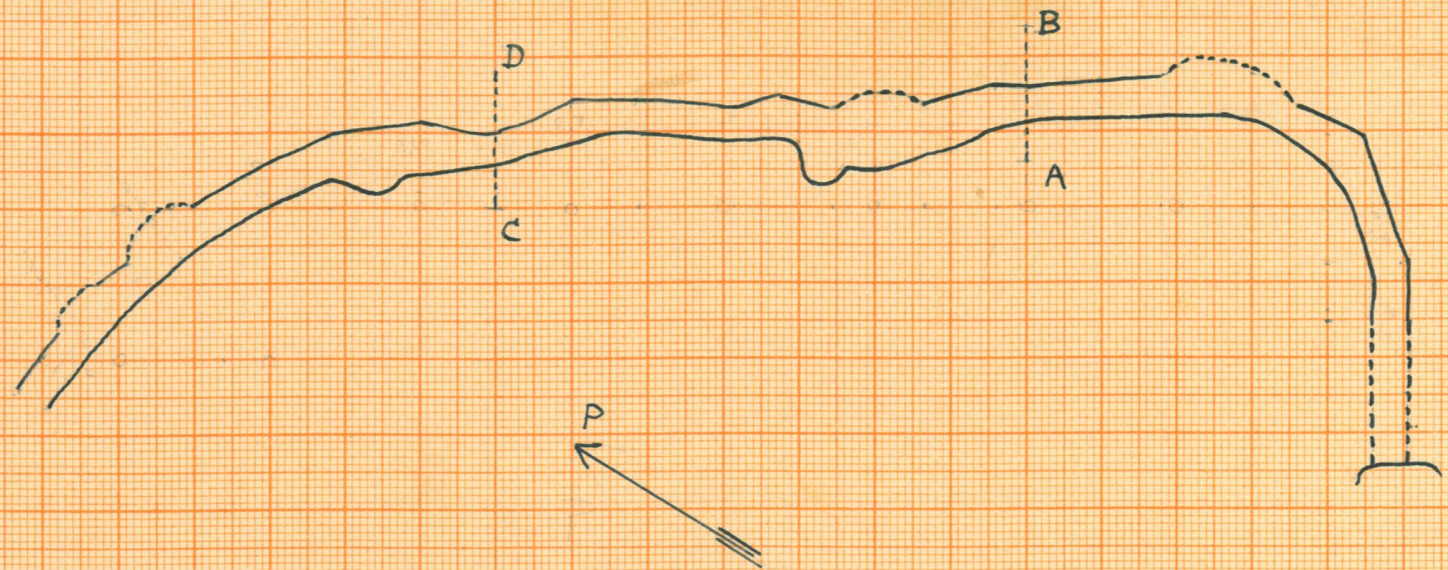
S. Pääsi.

Liitteet:

- 1 asemakartta
- 2 leikkauksiin
- 10 valokuvaa

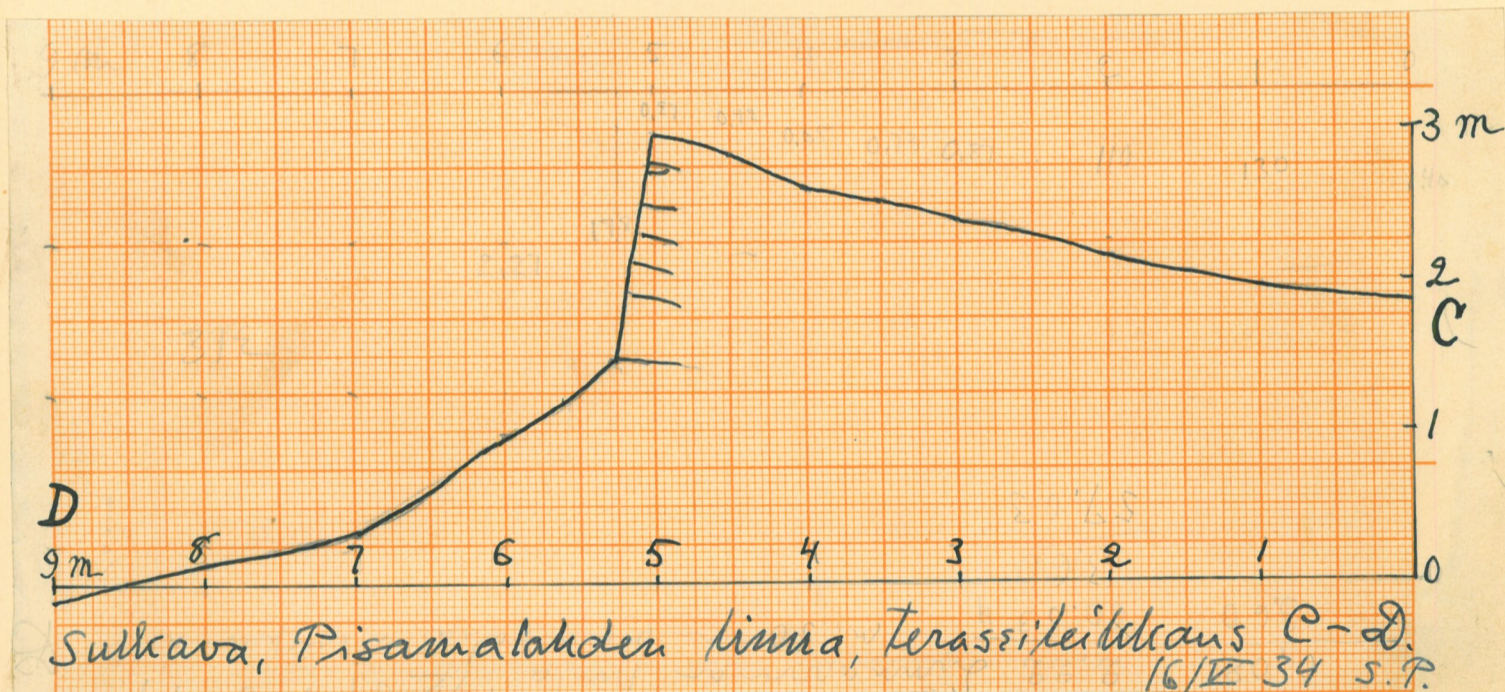
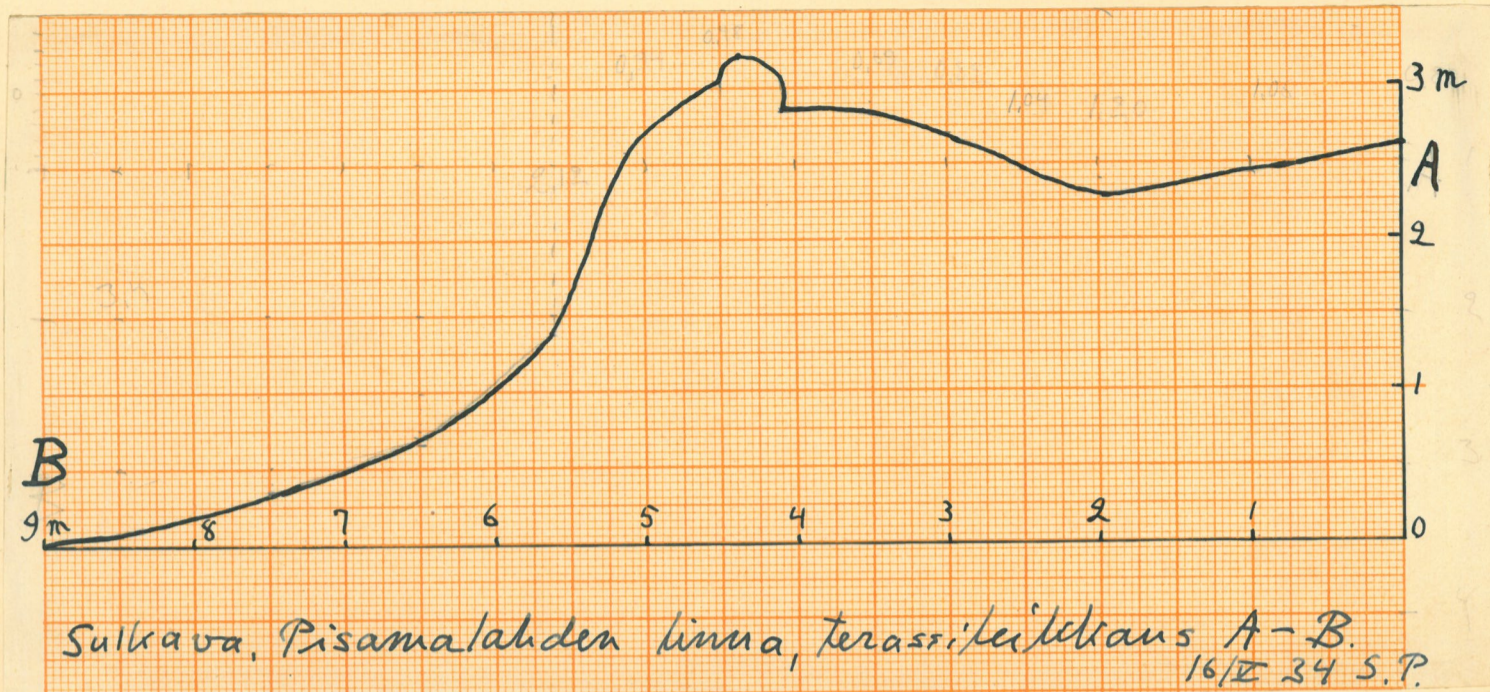


Sulkavan
 kivik. asuinpaikat
 ja muinaislinna
 1934 S.P.



Sulkava
 Pisamalahden linna
 16/V 34. S.P.

Linnan valli



Linnan vallin profiileja.

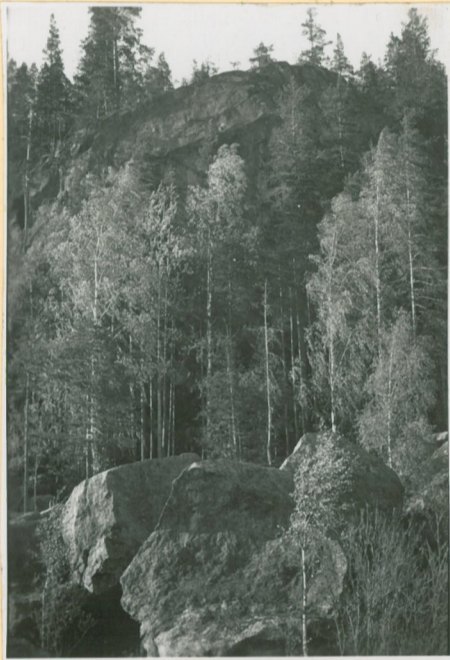
Sulkava, Pisamatalaiden linna

9871



1. Näköala linnavuosen laelta etelään.

9872



2. Linnavuosi alhaalta lounaasta.

9873



3. Linnapuro ylhäältä linnavuosen laelta vinosti alas ja koilliseen.

16/V 34, S. P.

Sulkava, Pisamalahden linna.

9874



4. Valli ulkoa leikkauksen
C-D kohdalta.

9875



5. Valli ulkoa leik-
kauksen A-B kohdalta.

9876



6. Valli pitkittäin mo-
teesta, leikkauks A-B
korkean harjakiven
kohdalta.

Pisamalahden linna, Suikava,

9877



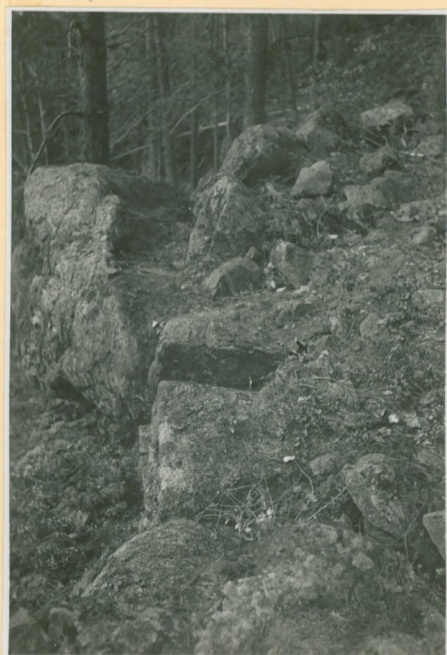
7. Valli kaakosta,
leikkaus A-B eli:
simmäitten puolen
takana.

9878



8. Vallin kulmaus koak:
koispäässä, ylhäältä
vinoesti.

9879



9. Vallin ulkoseuna,
kaakkoispään loppu:
pätkä, ylhäältä vi:
notain, pitkin valla
koillisesta lounaaseen.

16/V 34

S. P.

Sulkava, Pisamalahden linna.

9880



10. Verikuooppa linna:
vuoren laella

16/V 34

S. P.

Saukava, Linnavuori
Pisamäläiden maalla



1924/a

Si

30/12



1924/b

Täivästä takana
pöytä!

ku 28 cu

481



0.16

Kirkkosen
10/10 G. Rysä



19242

Si

S. Pötsi