



TARKASTUSRAPORTTI

Sastamala, Rautavedenkatu 8



Sastamala, Rautavedenkatu 8. Tarkastuksessa arvioitiin arkeologisen inventoinnin tarvetta asemakaavamuutoksen osana. Tarkastuksessa tehdystä koekuopasta (kuvassa oikeanpuoleisen puun takana) löytyi mm. palanutta luuta. Kuvattu etelästä, U. Lähdesmäki.

Käynnin päivämäärä 28.05.2013

Kävijän nimi Ulla Lähdesmäki

Muistioteksti

Pirkanmaan maakuntamuseon tutkija Ulla Lähdesmäki teki 28.5.2013 maastotarkastuksen Sastamalan kaupungissa, osoitteessa Rautavedenkatu 8. Paikka sijaitsee 1. kaupunginosassa korttelissa 4. Sastamalan kaupunki on laittanut vireille asemakaavanmuutoksen ko. alueella, 967 m²:n suuruisella tontilla, joka on tarkoitettu kaavoittamaan asuinkerrostalon tontiksi. Paikalla on sijainnut 1930-luvulla rakennettu asuinrakennus, joka on purettu Rautavedenkadun varresta n. 2004, jolloin tontti oli siirtynyt kaupungin omistukseen. Edellinen omistaja Rauno Pajunen rakensi tontille 1960-luvulla vielä saunan. Tontin eteläreunaan rakennettiin kevyen liikenteen väylä 2000-luvulla, Pajusen myytyä tontin kaupungille.

Tontin eteläpuolella Valkamankadun varressa, on sijainnut rautakautinen kalmisto (Ent. Tyrvään apteekin tontti, mj.rek.nro 912010013), joka on tuhoutunut maankäytön vaikutuksesta. Kyseessä on ollut polttokenttä- tai röykkiökalmisto. Koska v. 2013 vireillä oleva asemakaavan muutos sijoittuu tuhoutuneen kalmiston läheisyyteen eikä kaavoitettavaa aluetta ole tarkastettu aiemmin, maakuntamuseo arvioi tarkastuksessa arkeologisen inventoinnin tarvetta (MRL 9 §).

Paikalla havainnoitiin puutarha- ja pihamaana olevaa tonttia silmämääräisesti ja tehtiin yksi koekuoppa. Tontti oli tarkastusajankohtana vailla vakinaista asutusta, mutta entinen omistaja Pajunen hoiti puutarhaa edelleen ja kävi myös tarkastusajankohtana paikalla. Pihassa oli pitkään asutun paikan tuntua vanhoine omenapuineen ja marjapensaineen. Siellä ei ollut havaittavissa näkyviä merkkejä kiinteästä muinaisjäännöksestä.

Koekuopasta (halkaisija 45 cm, syvyys 42 cm, kartta 2) tuli esille n. 15 cm vahva ruokamultakerros. Sen alla oli kuopan pohjaan ulottuva keltaisen ja paikoin harmaan, melko hienon hiekan kerros, jossa oli luontaisia kiviä. Tästä kerrostumasta löytyi yksi palaneen luun pala ja mahdollinen rautanaulan katkelma sekä kaksi oletettavasti tiilen palaa. Maa-aines vaikutti sekoittuneelta. Pajusen mukaan hän oli aikoinaan täyttänyt pihaa mullalla. Pihassa oli ollut 1960-luvulla nykyistä enemmän omenapuita ja myös tunkio. On mahdollista, että esineet ovat peräisin tunkiosta tai siirtyneet maan mukana löytöpaikalle, mutta saattavat myös viitata ennestään tuntemattomaan muinaisjäännökseen. Koska joukossa oli palanutta luuta ja korroosion vaikuttama rautaesine (piikki, naulan katkelma?), maastotarkastuksen tuloksen perusteella maakuntamuseo piti tarpeellisena edellyttää tarkkuusinventointia tontilla kaavahankkeen johdosta.

Tampere 28.5.2013



Ulla Lähdesmäki

RAUTAVEDENKATU 8

Nimi	Rautavedenkatu 8
Kunta	Sastamala
Vanha kunta	Vammala
Kylä	
Kaupunginosa	1. kaupunginosa
Muinaisjäännöstunnus	
Inventointinumero	
Muinaisjäännöstyyppi	löytöpaikat
Tyypin tarkenne	
Ajoitus	rautakautinen/historiallinen aika
Selkeä ajoitus	
Rauhoitusluokka	
Lukumäärä	1
Peruskarttanumero	212107
Löydöt:	KM 39458: 1-3 (palanutta luuta, rautaesineen katkelma, palaneen saven siru?)

Koordinaatit:

P1-koordinaatti 6807960

I1-koordinaatti 281250

Z1-koordinaatti 60

Sijainti ja maasto

Asemakaava-alueella pääosin kerrostalojen ympäröimä tontti, jossa on sijainnut 1930-luvulta 2000-luvun puoliväliin asuinrakennus sekä 1960-luvulla rakennettu sauna ja uudehko grillikatos. Tontti on suureksi osaksi nurmella ja siellä on vanhan pihan tuntua omenapuineen ja marjapensaineen. Tontin eteläpuolella, Valkamankadun varressa on sijainnut rautakautinen kalmisto, joka on tuhoutunut maankäytön vaikutuksesta. Rautavedenkadun tonttia tai tuhoutuneen kalmiston välitöntä ympäristöä ei ole tarkastettu arkeologisesti aiemmin.

Kohteen kuvaus

Rautavedenkatu 8:n pihaan tehtiin yksi koekuoppa, josta löytyi mm. palaneen luun pala sekä rautanaulan (?) katkelma. Tonttia ollaan kaavoittamassa kerrostalotontiksi.

Havaintomahdollisuudet

hyvät

Luokitusehdotus

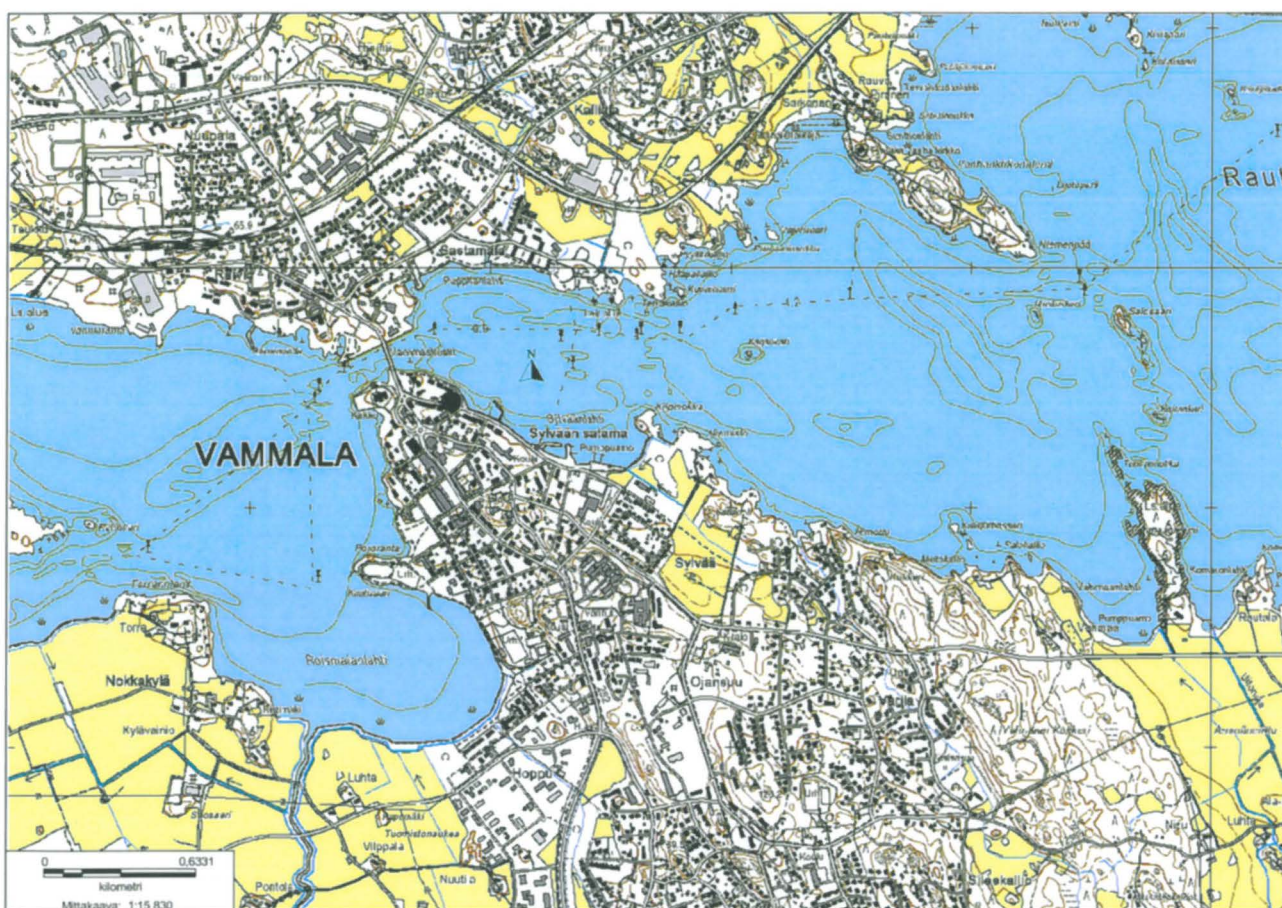
Tarkastuksen perusteella Pirkanmaan maakuntamuseo edellyttää arkeologisen tarkkuusinventoinnin tekemistä asemakaavanmuutoksen kohteena olevalla tontilla. Kohde on tarkastuksen jälkeen irtolöytöpaikka.

Tiedossa olevat maankäyttösuunnitelmat

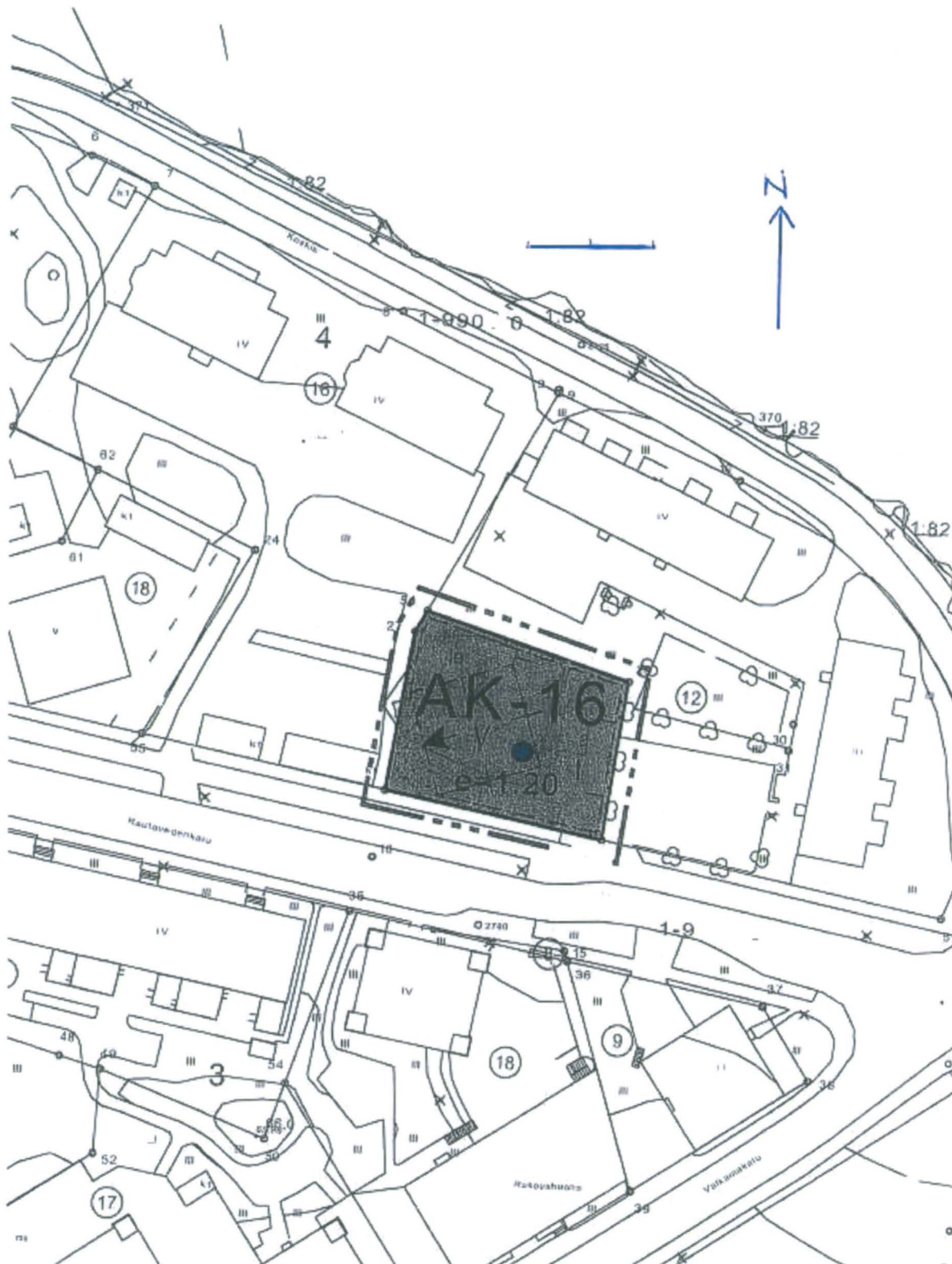
Tontin asemakaavanmuutos vireillä

Lähistön kohteet

Ent. Tyrvään apteekki, rautakautinen kalmisto, rl 2 (912010013)



Kartta 1. Ote peruskartasta 212107. Tarkastuskohteen sijainti. Pohjakartta: Maanmittauslaitos.



Kartta 2. Rautavedenkatu 8:n tontti asemakaavamuutoksen luonnoskartassa. Koekuopan sijainti tontin keskellä merkitty ympyrällä. Mittajana 20 m. Pohjakartta Sastamalan kaupunki, Yhdyskuntasuunnittelun yksikkö, kaavaluonnos 4.2.2013, lisäykset U. Lähdesmäki.