

ARKEOLOGISEN KOHTEEN TARKASTUS

--	--	--

Tunnistetiedot

Kunta: Ruokolahti Inventointinumero: _____
 Alue: Rasila Luokka: II
 Nimi: Hovi Ajoitus: viikinkiaika
 Kohteen laji: irtolöytö Lukumäärä: 1
 Kohteesta muita kortteja _____ kpl (ks. täyttöohjeet)
 Tarkastaja: Pylkkö, Ilkka Sakari Tarkastusaika: 24.10.2012

Sijaintitiedot

Peruskartta 4112 06 Pinta-ala _____
 x = 6800252 y = 3597206 z = 85,0
 Suunta ja etäisyys kirkosta tms. Ruokolahden kirkosta 1,95 km luoteeseen

Hoito ja kunto (ks. täyttöohjeet)

A B C D E F G

Tila ja omistaja (ks. täyttöohjeet)

Kylä/kaupunginosa: Rasila
 Tila/Rno/Nimi Hovi

tai Kortteli/tontti/palsta _____

Omistaja: Antti Pätilä Puhelin: 044 7434 657

Osoite: Rasilantie 85 Postitmp: 56100 Ruokolahti

Kiinteistötunnus

700	462	1	38
-----	-----	---	----

 vuokrattu, ks huomautukset
 Lisää kiinteistöjä _____ kpl

Aiemmat tiedot: Jukka Luodon raportti 2010, Ilkka Pylkön raportti 2011.

Aiemmat löydöt: Jukka Luodon raportissa 2010 mainitsemat pronssimöykky (maantien laita) ja pyhiinvaellusmerkki (rantaan johtavan tien varsi) saman peltoaukion alueelta, samoin Ilkka Pylkön raportissa 2011 mainitsemat pyöreä kupurasolki ja soikea kupurasolki

Tarkastuslöydöt: tasavartinen solki *kn 39449, 16.5.2013*

TARKASTUSKERTOMUS

Liitteet:

kartat

Digitaalinen peruskarttaote 1:4000 (Karttaliite 1)

muut liitteet

Valokuvat:

1. P. Hyvärinen tasavartisen soljen löytöpaikalla, taustalla siirtolohkare, aiempi pyöreän kupurasoljen löytöpaikka (Tarkastuskertomus 2011) siirtolohkareen ja Pertti Hyvärisen välillä, pohjoisluoteeseen. 24.10.2012, valokuvaaja Ilkka Pylkkö
2. Vasemmalla P. Hyvärinen tasavartisen soljen löytöpaikalla, taustalla Hovin päärakennus, rakennuksen edessä Sami Kiuru, pohjoiseen. 24.10.2012, valokuvaaja Ilkka Pylkkö
3. Esinekuva sivusta, valokuvaaja Pertti Hyvärinen
4. Esinekuva ylhäältä, valokuvaaja Pertti Hyvärinen

negatiivit:

diat:

Tarkastuksen aihe:

Yrittäjä Pertti Hyvärinen oli 1.8.2012 löytänyt metallinilmäsimella viikinkiaikaisen tasavartisen soljen (ohaisena). Löytö on otettu talteen Etelä-Karjalan museon edustajan Jukka Luodon kanssa tarkastusmatkalla 24.10.2012.

Kohteen kuvaus:

Löytöpaikka on Ruokolahden keskustaajaman Rasilan pohjoispuolella oleva peltoaukea, jota tie nro. 14876 sivuaa kaakkoispuolelta. Pellon keskellä on Pätilän eli Hovin tilan rakennukset. Löytö on pellolta läheltä päärakennusta, sen eteläpuolelta. Löytökohdan gps-kordinaatit (ykJ) on otettu Garmin Colorado 300 laitteen keskiarvomittauksella tarkastuskäynnin yhteydessä 24.10.2012 Pertti Hyvärisen osoittamasta kohdasta.

Löytö, pienehkö viikinkiajan tasavartinen solki (ks. liitekuvat 3 ja 4), on tullut metallinilmaisimella 1.8.2012 peltomaan muokkauskerroksesta läheltä Hovin päärakennusta, joitakin metrejä pihamaan kulmauksesta noin 15:a cm:n syvyydestä (ks. liitekuva 2). Samalta peltoaukealta on ennenkin löytynyt muinaisesineitä (allekirjoittaneen tarkastus 2011), tosin ei nyt tarkastetun löytöpisteen välittömästä läheisyydestä. Pyöreä kupurasolki on nyt tarkastetulta löytöpisteeltä joitakin kymmeniä metrejä pohjoisluoteeseen, nastasolki yli sata metriä luoteeseen. Aiemmassa raportissa pidettiin lähinnä pellolla säilyneen siirtolohkareen ympäristöä potentiaalisena muinaisjäännöksenä. Ottaen huomioon alueelta löytyneiden esineiden eheyden, sekä sen, että ainoastaan pyöreä kupurasolki kohtalaisen läheltä siirtolohkareta, on todennäköistä että muuallakin alueella on säilynyt kohteiden käyttäaikaan liittyviä kerrostumia. Tosin tämä on koekairauksen ja -kuopituksen puuttuessa vain otaksuma, eikä vielä voida hahmotella täsmällisempää aluerajausta. Kimmo Seppänen on aiemmin havainnut tasavartisen soljen löytöpaikan tuntumassa tumman tulikukan kasvustoja (K.S:n allekirjoittaneelle luovuttaman kasvupaikkataulukko), mikä voisi vahvistaa olettamusta paikalla sijaitsevasta kiinteästä muinaisjäännöksestä.

Kohteelta on myös löytynyt metallinilmaisimella keskiaikainen hopearaha, tallinnalainen artig n. vuodelta 1400 (Tuukka Talvion määräys). Löytäjä Pertti Hyvärinen on lähettänyt sen rahan Tuukka Talvion pyynnöstä rahakammioon (KM 39290). Raha on melko löytynyt 7.8.2012 melko läheltä nastasolkea n. 5:n cm:n syvyydestä, mutta löytöpaikalta ei ole otettu gps-koordinaattia. Karttaliitteessä oleva rahan löytöpaikan sijaintitieto perustuu Pertti Hyvärisen karttamääritykseen.

Kohde ollut muinaisjäännösrekisterissä löytöpaikkana kohdenumerolla 1000019297. Pertti Hyvärinen ei ole etsinyt siirtolohkareen lähistöltä, jota ympäristöineen pidettiin aiemmassa tarkastuksessa mahdollisena muinaisjäännöksenä.

Löytäjä Pertti Hyvärinen luovuttaa tasavartisen soljen valtion kokoelmiin, mutta edellyttää saavansa siitä asianmukaisen korvauksen.

Ympäristö ja maasto: (vesistö, vesistökoodi, rakennukset, tiet, sorakuopat jne)

Löytöalue on loivasti koilliseen, Saimaan rannan suuntaan viettävä peltorinne jonka keskellä on maalaistalon rakennusryhmä.

Laajuuden arviointiperuste:

Luokitusehdotus perusteluineen: II Löytö on tullut muokkauskerroksesta.

Ehdotus suoja-alueeksi:

Havaintomahdollisuudet: Olivat ainoastaan kohtalaiset. Tarkastuspäivänä satoi ja tuuli.

Opas: Pertti Hyvärinen, Hiekkapuhallus ja Pinnoitus Hyvärinen Oy,
Jauhinkiventie 8, 56100 Ruokolahti, 0503516089

Rauhoitustoimenpiteet maastossa:**Tiedossa olevat maankäyttösuunnitelmat, kiireellisyys:**

Lähilöytöjä: Samalta pelloilta pronssimöykky ja pyhiinvaellusmerkki kesällä 2010 (Löytäjä P. Hyvärinen, raportti Jukka Luoto) sekä pyöreä kupurasolki ja nastasolki kesällä 2011 (Löytäjä P. Hyvärinen, raportti Ilkka Pylkkö)
Kyöstänniitty (mjrekisteri kohde nro. 1000014265) 650 metriä pohjoiskoilliseen: 2 viikinkiaikaista pronssikorua (nastasolki ja tasavartinen solki).

Selostus jätetty

Aika

Kotka

4.4.2013

Paikka

Allekirjoitus



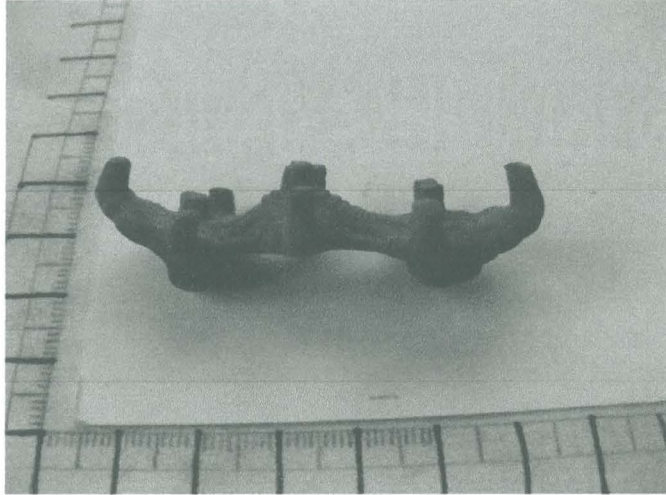
Valokuva 1



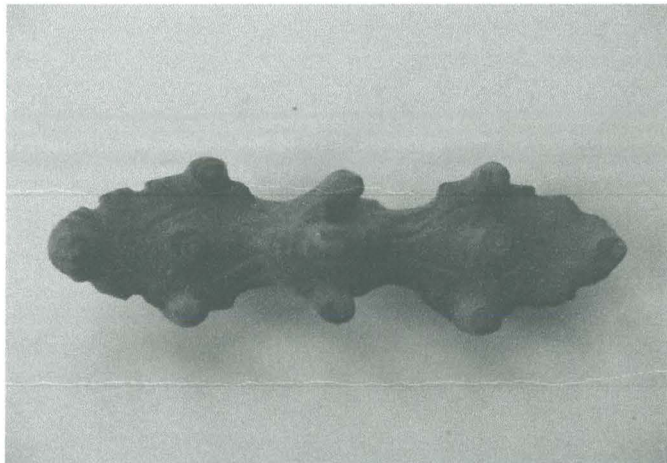
Valokuva 2



Valokuva 3



Valokuva 4



Karttaliite 1

ovinlahti

Ls.alue

Soikea kupurasolki

6800321.000, 3597092.000 (YKJ)

Pyöreä kupurasolki

6800285.000, 3597188.000 (YKJ)

Talinnalainen
hopearaha
keskiajalta

HÖVI

Tasavartinen solki

p=6800252

I=3597206

pronssimöykky
-löytöpiste ei
tarkka

Pyhiinvaellusmerkki
-löytöpiste ei tarkka

