

Tuohimaan
Kivikautinen löytöpaikka
Uvilan
Harjunpään kylässä

J. Selio
v. 1921.

Tuohimaan kivikautinen löytöpaikka
Ulvilan pitäjässä
Harjunpään kylässä.

Tarkastanut J. Ailio 8/VII 21.

Tuohimaan palstatilalta
(ent. torppa Muuluva Harjunpään
Vähän-Anttilan taloon), jonka
omistaja on Eenoikki Tuohimaa, ja
joka sijaitsee Harjunpään ja
Paluksen kylän välillä, n. 5
km Kummastakin (maras pääty
Porista, josta Harjunpääkään
kyydillä 8 km), on Satakunnan
museoon tulleet joukko kiviesi-
neitä (Satak. museo nro 7647-50
8722, 9208-09, 9680-83, 10347,
10484). Tämän johdosta kävi
kirjoittaja paikkaa tarkasta-
massa, nähdäkseen onko siellä
toimitettavaa kaivauksia ja saa-
daksen selviä paikan topo-
grafiasta.

Löytöpaikka on pieni pelto-
kappale palstatilan länsipuo-
rella, 6-7 m. korkeudella mael-
tä. SW-puolella on n. s. "Pajun-
aukea", jota myöten juoksee oja
Hyvelänjärven. Mainittu aukea
on aikanaan, meren korkeammalla
ollessa, muodostanut laadelman,
joka on pistäytynyt WNW suun-
nasta. Löytöpaikka on ollut

ihän lännen rannalla silloin kuin meri
on ollut n. 15 sashen eli 27,7 m kor-
keudella, mutta saarena silloin kuin
meri oli 14 s. eli 29,9 m ^{nykyistä} korkeammalla.
Luultavaa siten on, että paikalla kivika-
tinen asutus sattuun siihen aikaan,
jolloin meri oli n. 28 m nykyistä kor-
keammalla, siis vähän myöhempiin
kuin Hägström kivikaatosen asutus,
joka sattuuse 38 m merenkorkeuden aikaan.

Pelto, josta löytöjä on tehty,
on alustaan pyöreämainen, 40-50 m
läpimitään. Eniten löytöjä on kerto-
muksen mukaan tullut pohjoisista.
Pelossa näkyi siellä täällä kivistä
sivuja. Kun pelto oli perunnalla,
ei sinä voitu kaivauksia toimittaa
muuta kuin hiukan koivun ty-
gistä vaarista. Pohjoisissa puo-
tiin täällöin kulttuurimaata. Laidalla
näytti olevan Tuansjan paikka
n. 50 m kyntämällä alla, jossa
maa oli kerrosjuovasta, vuoroin tuhta-
maata sisältävää, vuoroin puitun-
maa.

Päikältä aiemmin löydettyjä
löydettyjä esineitä saatiin mentämiä
kansallismuseoon (7982:3-7). Nämä
kuin myös ennen talteen otetut löy-
döt kuuluvat ehkä suuremmaksi
osaksi Kivikaiskulttuurin.

Tuohimaan kiviakautinen löytöpaikka Ulvilan pitäjässä

Harjunpään kylässä

Tarkastanut J. Ailio 8/VII -21

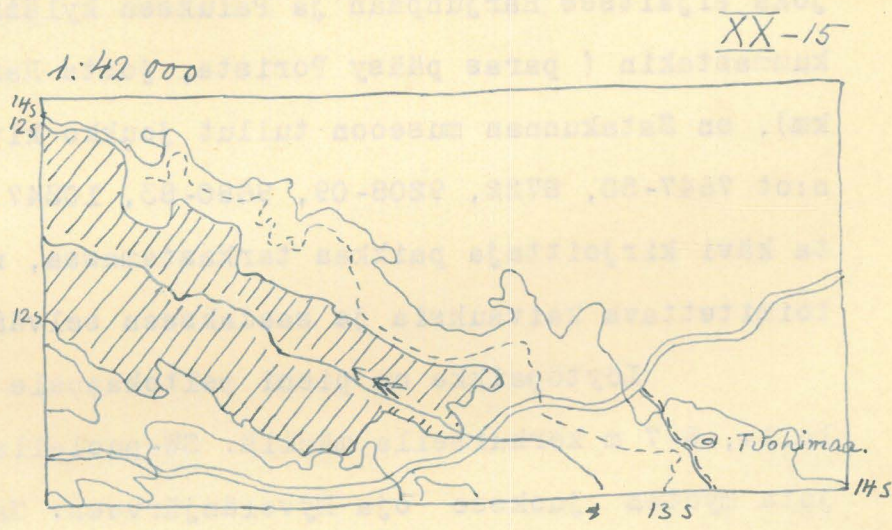
Tuohimaan palstatilalta (ent. torppa kuuluva Harjunpään Vähän-Anttilan taloon), jonka omistaja on Eenokki Tuohimaa, ja joka sijaitsee Harjunpään ja Paluksen kylän välimaalla, n. 5 km kummastakin (paras pääsy Porista, josta Harjunpäähen kyydillä 8 km), on Satakunnan museoon tullut joukko kiviesineitä (Satak. Mus. n:ot 7647-50, 8722, 9208-09, 9680-83, 10347, 10484). Tämän johdosta kävi kirjoittaja paikkaa tarkastamassa, nähdäkseen onko siellä toimitettava kaivauksia ja saadaksen selvää paikan topografiasta.

Löytöpaikka on pieni peltokappale palstatilan länsipuolella, 6-7 m korkuisella mäellä. SW-puolella on n.s. Puhjun aukea, jota myöten juoksee oja Hyvelänjärveen. Mainittu aukea on aikanaan, meren korkeammalla ollessa, muodostanut lahdelman, joka on pistäytynyt WNW-suuntaan. Löytöpaikka on ollut ihan lahden rannalla silloin kuin meri on ollut n. 13 sasenaa eli 27,7 m korkeudella, mutta saarena silloin kuin meri oli 14 s eli 29,9 m nykyistä korkeammalla. Luultavaa on, että paikan kiviakautinen asutus sattuu siihen aikaan, jolloin meri oli 28 m nykyistä korkeammalla, siis vähän myöhempään kuin Häyhtiön kiviakautinen asutus, joka sattunee 38 m merenkorkeuden aikana.

Pelto, josta löytöjä on tehty, on alaltaan pyöreämäinen 40-50 m läpimitaten. Eniten löytöjä on kertomuksen mukaan tullut pohjoissivulta. Pellossa näkyi siellä täällä kvartssin siruja. Kun pelto oli perunalla, ei siellä voitu kaivauksia suorittaa, mutta kuin hiukan koetella tyhjiissä vaoissa. Pohjoissivulla huomattiin tällöin kulttaurimaata. Laidalla näytti olevan tulensijan paikka n. 50 sm kyntömullan alla, jossa maa oli kerrosjuovaista, vuoroin

tuhkamaata sisältävää, vuoroin puhtaampaa.

Paikalta aiemmin löydettyjä esineitä saatiin muutamia Kansallismuseoon (7982:3-7). Nämä kuin myös ennen talteentulleet löydöt kuuluvat ehkä suuremmaksi osaksi Kiukaikskulttuuriin.



- ▷ Hautaraunio (no=lukum)
- ◻+ Useita hautaraunioita
yksiä kivaita-latomus
- ◻ Kivaita yksiä poltta-
mattomia luuta
- ◻ Kivaita
- ↔ Kuoppia

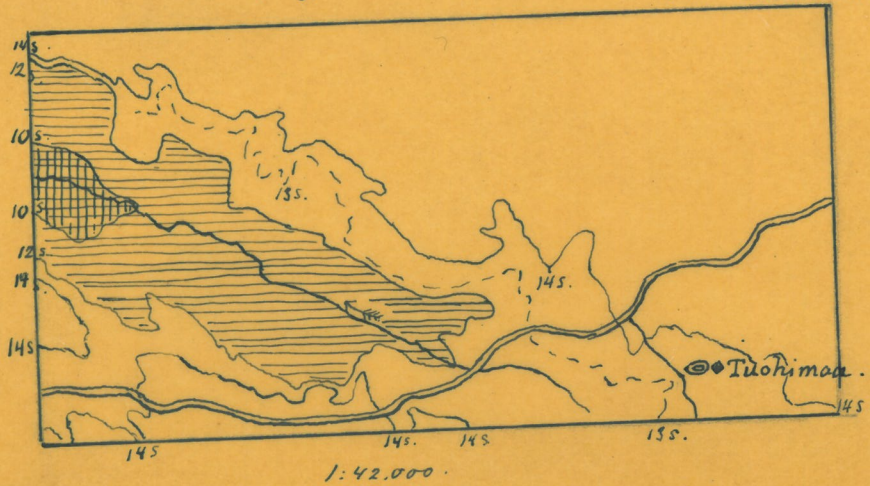
Rauman ja Lapin pitäjät

Högman
1891.



Uuvilan Tuohimaan
Kivikautinen löytöpaikka.

Topografiikartan lehti XX-15,
SW-kulma.



Satak. Museo
9685.
Uuvila Tuohimaa.

