

Alkuel. 378/25.11.2013

TURUN MUSEOKESKUS

Turku I
Henrikinkatu 4a ja Horttokuja 2b
2012 (HH12)

Kaupunkiarkeologinen valvonta

Mika Ainasoja

7.9.2012

Tutkimuskohde: Henrikinkatu 4a, Horttokuja 2b, Turku

Kaupunginosa: I

Tutkimuksen laatu: Kaupunkiarkeologinen valvonta

Kohteen ajoitus: 1700-luku

TM35-karttalehtijako: L3324B

Yleiskarttalehtijako: 104312

Koordinaatit: Alue 1

- | | |
|----|-------------------------------------|
| 1) | X _{ETRS-GK23} = 6 704 849 |
| | Y _{ETRS-GK23} = 23 460 529 |
| 2) | X _{ETRS-GK23} = 6 704 891 |
| | Y _{ETRS-GK23} = 23 460 530 |
| 3) | X _{ETRS-GK23} = 6 704 873 |
| | Y _{ETRS-GK23} = 23 460 521 |

Alue 2

- | | |
|----|-------------------------------------|
| 1) | X _{ETRS-GK23} = 6 704 942 |
| | Y _{ETRS-GK23} = 23 460 491 |
| 2) | X _{ETRS-GK23} = 6 704 950 |
| | Y _{ETRS-GK23} = 23 460 477 |

Alue 3

- | | |
|----|-------------------------------------|
| 1) | X _{ETRS-GK23} = 6 704 891 |
| | Y _{ETRS-GK23} = 23 460 500 |
| 2) | X _{ETRS-GK23} = 6 704 879 |
| | Y _{ETRS-GK23} = 23 460 491 |

Maanomistaja: Turun yliopisto

Tutkimuslaitos: Turun museokeskus

Kaivauksen valvoja: Aki Pihlman

Tutkija: Mika Ainasoja

Kenttätöaika: 31.7. -3.8.2012, 22.8.-24.8.2012, 6.9.2012

Tutkitun alueen pinta-ala: 105 m²

Tutkimuksen rahoittaja: Suomen Yliopistokiinteistöt Oy

Esinelöydöt: TMM 22929

Löytöjen säilytyspaikka: Turun museokeskus, maalöytövarasto

Digitaaliset valokuvat: DT2012:74

Kaivausraportin säilytyspaikka: Turun museokeskus

Kaivausraportin kopio: Museovirasto, arkisto

Sisällysluettelo

1. Johdanto	<i>sivu 1</i>
2. Kaivaustekniikka	<i>sivu 1</i>
3. Dokumentointi	<i>sivu 1</i>
4. Kaivannot	<i>sivu 1</i>
5. Tulokset	<i>sivu 8</i>

Liitteet

1. Löytöluettelo
2. Kartat
3. Valokuvaluettelo

Kaukolämpö-, vesijohto- ja sähkökaapelikaivannot Henrikinkatu 4a ja Horttokuja 2b, Turku

1. Johdanto

Osoitteissa Henrikinkatu 4a ja Horttokuja 2b suoritettiin arkeologista valvontaa 31.7.2012–3.8.2012, 22.8.2012–24.8.2012 ja 6.9.2012 kyseisiin osoitteisiin tehtävien kaivantojen takia. Henrikinkatu 4a:han vedettiin kaukolämpö ja Horttokuja 2b:hen vesijohto ja kaukolämpö sekä sähkökaapeleita uusittiin rakennuksen kaakkois- että lounaispuolelta. Osaksi nämä kaivannot sijoituivat sellaiselle alueelle, että niiltä oli aiheellista odottaa löytyvän häiriintymättömiä kulttuurikerroksia, minkä takia arkeologi FM Mika Ainasoja oli valvomassa kaivaustöitä sekä dokumentoimassa paljastuvat rakenteet ja kulttuurimaakerrokset.

2. Kaivaustekniikka

Pintamaa poistettiin kaivinkoneella ja kulttuurinmaakerrosten tultua esille kaivinkoneella kaivu jatkui varovaisemmin mahdollisten esiin paljastuvien rakenteiden turvaamiseksi. Rakenteiden paljastuttua nämä puhdistettiin päällä olleesta maasta lapiolla ja lastalla. Dokumentoinnin jälkeen rakenteet poistettiin kaivinkoneella ja kaivanto kaivettiin tarvittavalle syvyydelle.

3. Dokumentointi

Dokumentointi tehtiin mittaamalla, piirtämällä ja valokuvaamalla. Dokumentoinnissa keskeinen osa oli digitaalisella valokuvauksella. Näin dokumentoitiin sekä kaivausten etenemistä että varsinaisia kohteita eli rakenteita ja kulttuurinmaakerrostumia. Valokuvien tukena ovat mittaukset ja kaavamaiset kuvaukset, jotka tukevat ja täydentävät valokuvista satavaa tietoa. Rakenteet kuvattiin mittojen kanssa ja näistä kuvista yhdistämällä saatiin rakenteesta oikeassa suhteessa oleva kokonaisuus yksittäisiä kuvia muokkaamalla ja liittämällä nämä yhteen. Näin toimittiin myös seinämien suhteen. Näitä muokattuja käyttämällä oli mahdollista luoda kartat ja liittää niihin mitatut korkeudet rakenteille. Kaikki dokumentointi tehtiin suhteessa kaivantojen reunoihin, sekä rakenteiden sijoittaminen kaivantoon että korkeusmittaukset. Reunojen korkeudet merenpinnasta mitattiin jälkikäteen ja suhteelliset korkeudet käännettiin absoluuttisiksi korkeuksiksi. Horttokuja 2b:n kaakkoispuolen puistosta on kantakartassa korkeuskäyrät, joten pintakorkeudet olivat saatavissa niistä. Löytöjä rakenteista oli erittäin vähän, joten niiden talteenotto oli vähäistä.

4. Kaivannot

Alue 1

Horttokuja 4b:n kaakkoispuolen puistoon kaivettiin kaapelikaivanto. Kaivanto oli syvyydeltään n. 0,60 m ja leveydeltään n. 1 m. kaivanto oli kokonaisuudessaan multaa, eikä näkyviin tullut lainkaan varsinaisia kulttuurinmaa- tai täyttömaakerroksia, ei myöskään rakenteita.



Kuva 1. Alue 1. DT2012:74:0138.jpg
 Kuvaaja: Mika Ainasoja / Turun museokeskus (TMK)

Alue 2

Henrikinkatu 4a:n edestä kadun poikki kaivettiin kaukolämpöjohtokaivanto, jonka syvyys oli n. 0,80-1 m. Kaivannon kaakkoispää pihan puolella oli osittain luontaista moreenia ja osittain suhteellisen äskettäisten kaivantojen täyttösepeiliä sekä rakennuksen perustuskaivannon mullansekaista täyttömaata, minkä takia moreeni muodostaakin näiden myöhäisten maiden keskelle luontaisen moreenikiilan Aidan kohdalla katua vasten oli aidan alla kiviperustus, joka ulottui n. 0,80 m syvyydelle. Tämä muodosti myös leikkauksen moreenimaalle. Kadun puolen kaivannossa aidan perustuskaivanto oli myös nähtävissä. Jalkakäytävän alla oli kaapeleita, joiden leikkaus oli tuhonnut kulttuurikerroksia. Kulttuurikerroksia oli jäljellä 2-4 m etäisyydellä jalkakäytävän ulkoreunan aidasta. Ehjät



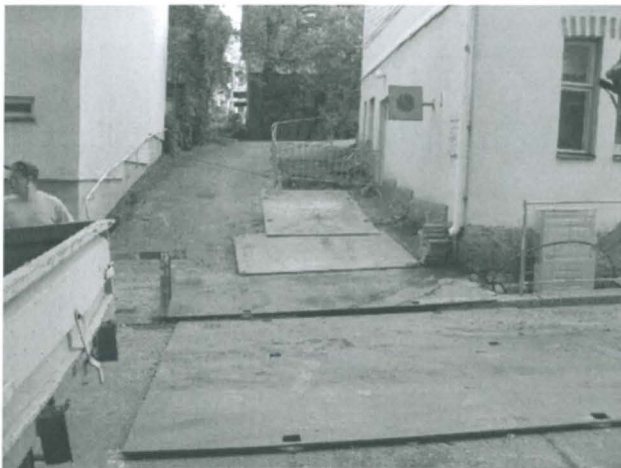
Kuva 2. Alue 2, pihan puoli. DT2012:74:0138.jpg Kuvaaja: Mika Ainasoja / TMK



Kuva 3. Alue 2, jalkakäytävänälaiset säilyneet kulttuurikerrokset lounaisseinämässä. DT2012:74:3152.jpg Kuvaaja: Mika Ainasoja / TMK

kulttuurikerrokset ovat 30 cm syvyydessä jalkakäytävän pinnasta n. 21,50 m mpy ta-
sossa. Päälimmäinen kerros on multavaa
maata, jossa on tiilenpaloja. Sen alta tulee
kiviä, jotka ovat painuneet alapuoliseen
luontaiseen saveen. Varsinaisella kadulla
kadun pohjustus ja muut kaivannot ovat
tuhonneet kulttuurikerrokset tältä kohtaa,
sillä alimmat rakennososat ovat kaivannossa
0,80 m syvyydessä eli n. 21,00 m mpy.
Kulttuurimaakerrokset jatkuvat molemmissa
seinämissä. Löytöjä kaivannosta ei ole, jo-
ten kerrosten varsinainen ajoittaminen ei ole
mahdollista, vaikkakin kerrosten muodos-
tuminen luontaisen saven pintaan todistaa
alueen varhaisimmasta kulttuurisesta toi-
minnasta. Kaivannon luoteispään maaker-
rokset ovat tuhoutuneet kaukolämpökaivan-
tojen takia.

Alue 3



Kuva 4. Alue 3 katettuna. DT2012:74:3545.jpg
Kuvaaja: Mika Ainasoja / TMK

Alue 3 sijaitsee Horttokuja 2b:n pihatiellä
ja kulkee Horttokujan poikki. Kaivanto
tehtiin vesijohtojen ja kaukolämpöputkien
linjausten siirron takia. Kaivannon lähtö
on kadunvarren rakennuksen pohjoiskul-
man luoteisseinästä pihatieltä alas Hortto-
kujan yli. Kaivannosta paljastui ainakin
11 yksiköityä rakennetta. Kaivannon lou-
naispäässä oli lisäksi säilyneitä tienraken-
nuskerroksia aina pohjasaveen asti sekä
kaivannon kaakkoisseinämässä kulttuu-
rimaakiila kahden putkikaivannon välissä.
Lisäksi R007:n lounaispuolella oli selvä
palokerros molemmissa seinämissä. Kai-
vannon laajennusosassa oli selkeä kivira-

kenne, joka lounaispäästään oli kaikilta sivuiltaan tuhoutunut eri leikkausten takia, viimei-
simmin vesijohtokaivannon takia, jonka yhteydessä poistettiin kiviä R007:än kuuluvina. Laa-
jennusosan kaivamisen yhteydessä havaittiin, että aikaisemman viemärikaivannon ja nykyi-
sen kaivannon väliin jäi noin metrin levyinen kaivamaton alue, jossa rakenteet ovat säilyneet
koskemattomina R010:sta koilliseen pihatien rinteitä ylöspäin. Kaivannon syvyys oli sen
koillispuolella n. 1,40–1,50 m ja kaivuhaasteiden takia kadun ja jalkakäytävän alla kai-
vusyvyys oli 1,50–2,50 m.

R001



Kuva 5. R001 ja R002. DT2012:74:3386.jpg
Kuvaaja: Mika Ainasoja / TMK



Kuva 6. R003. DT2012:74:3401.jpg. Kuvaaja: Mika Ainasoja / TMK

R003

Rakenne koostuu yhdestä isosta kivistä, joka on varsinaisella paikallaan eikä siis ole myöhempien aikojen siirrännäiskivi. Kivi sijaitsee aivan kaivannon kaakkoisseinämän vieressä ja R004:n päällä. Kivi lienee kokonsa puolesta kuitenkin kuulunut johonkin perustusrakennelmaan.

Rakenne paljastui sekalaisen multakerroksen alta. Multakerroksessa oli tiilenkappaleita ja laastia. Rakenteessa oli kiviä kahdessa kerroksessa. Lounaisreuna oli suora kaivannon suhteen poikittain ja rakenteen kivet päättyivät R002:en kaakkoispuolelta, mahdollisesti R002:n tuhoama alue. Kiviä peitti harmaa hiesu, joka ulottui rakenteen lounaispuolelle humuksisen multamaan päälle, johon R001:n kivet olivat sijoitetut. Kivet jatkuivat luoteisseinämään. Koillisen suunnalla päällä oli myöhempien kaivantojen täyttömaata, jota ei ollut tarvetta kaivaa pois, joten raja siihen suuntaan jäi todentamatta. Kivien alta paljastui luontainen savi. Osa kiveyksestä jäi paikoilleen ja tuhoutui erityisesti sen keskiosista. Kiveyksen pintakorkeus on n. 19,50 m mpy. Rakenteen tarkoitus ei täsmentynyt.

R002

Rakenne sijaitsee kaivannon kaakkoisseinämässä R001:n päällä. R002:n rakentaminen on ilmeisesti tuhonnut osan R001:tä, sillä R002:n alapuolinen maa on samaa R001:n päällistä sekoitettua multamaata. R002 koostuu etelä-pohjoinen – suuntaisesta kivirivistä, joka katoaa seinämään etelään mentäessä. Rakenteen pintakorkeus on n. 19,70 m mpy. Kyseessä on ilmeisesti rakennuksen perustus.

R004

Rakenne sijaitsi R003:n alapuolella mullassa ja savessa. Rakennetta ei havaittu erillisenä R003:sta ennen kuin sen perustuspaikka oli havaittavissa kaivannon seinämästä. R004:n kivet olivat selvästi alemmista kulttuurikerroksista kuin R003. R004:n alimmat kivet olivat painuneet luontaiseen saveen. Kivet olivat länsi-itä – suuntaisessa linjassa kaivannon poikki. Kyseessä lienee rakennuksen perustus. Pohjasaven päällä on välikerros, jossa on muutamia tiilenkappaleita ja niiden päällä toinen n. 10 cm paksuinen savikerros. Nämä kerrokset alkavat R004:stä lounaaseen.



Kuva 7. R005 ja R006. DT2012:74:3455.jpg.
Kuvaaja: Mika Ainasoja / TMK



Kuva 8. R008 ja R009. DT2012:74:3455.jpg.
Kuvaaja: Mika Ainasoja / TMK

R005

R005 on mukulakiveys R006:n eteläpuolella aivan sen kupeessa. Mukulakiveys näkyy myös kaivannon kaakkoisseinämän kuvissa. Mukulakiveyksellä on hiekkapohjustus ja kivet ovat pyöreähköjä läpimitaltaan n. 10–15 cm.

R006

R006 on länsi-itä – suuntainen kiviperustus, joka ulottuu alimpaan kulttuurikerrokseen.

R007

R007 on länsi-itä – suuntainen kiviperustus, joka ulottuu alimpaan kulttuurikerrokseen. R007 on leikannut palokerroksia, jotka alkavat R007:stä lounaaseen ja kerrokset ulottuvat sekä kaakkois- että luoteisseinämiin. Nämä palokerrokset leikkaantuvat keskenmällä katua putkikaivannon takia mutta iatkuvat sitten kiilana sen ja kaukolämpökaivannon välissä ja ulottuvat n. 0,90 m kadun pinnan alapuolella n. 18,70 m mpy.

R008

R008 on suorakaiteen muotoinen kivi jalkakäytävän kanttikiven alla. Kivellä on voinut olla samanlainen tarkoitus. Kivi sijaitsi omassa leikkauksessaan.

R009

R009 oli mukulakiveys ⁰⁰⁵R009:n lounaispuolella. Kiveyksestä ei ollut jäljellä paljoakaan mutta riittävästi rakenteellisuuden toteamiseksi. Rakenne lienee sama kuin R005.



Kuva 9. R007. DT2012:74:3490.jpg.
Kuvaaja: Mika Ainasoja / TMK



Kuva 10. R010. DT2012:74:3490.jpg.
Kuvaaja: Mika Ainasoja / TMK

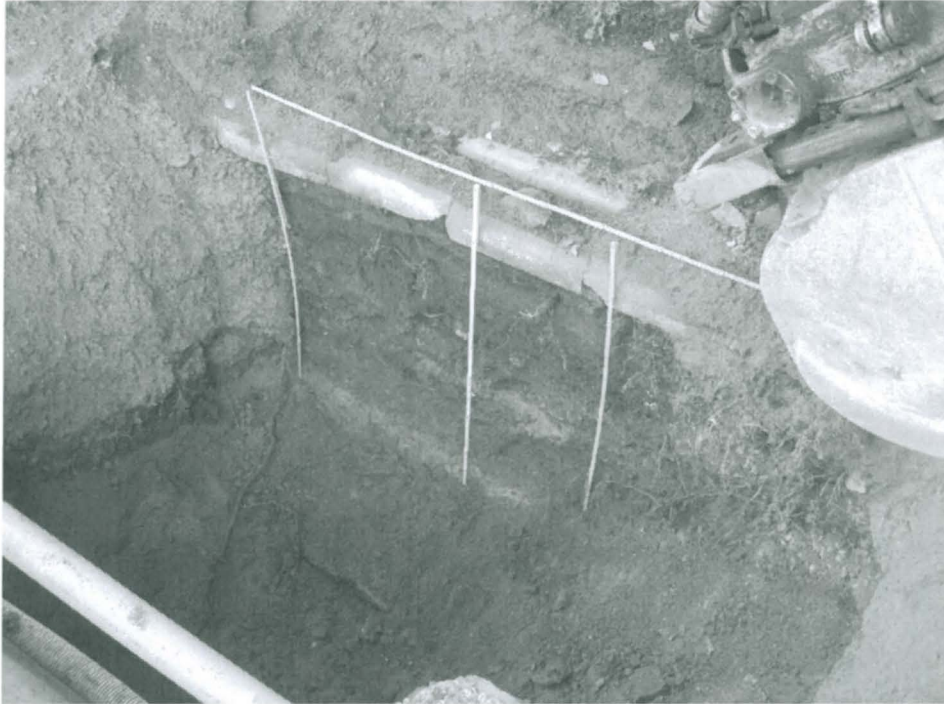
R010

R010 on kivirakenne jalkakäytävän alta kadulle päin aina lounaanpuoleisen kaukolämpökaivannon leikkaukseen. Rakenteesta oli vesijohtokaivantoa kaivettaessa lähtenyt jo ilmeisesti useita kiviä. Tämän takia oli syntynyt mielikuva siitä, että R007 ja R010 olisivat rakenteellisesti olleet toisiinsa liittyviä. Näin ei kuitenkaan liene vaan ovat toiminnallisesti aivan eri aikatasoisia ja erisuuntaisia. Rakenne oli hiilen- ja noensekaisen multakerroksen pinnassa. Rakenne täytti koko kaukolämpökaivannon laajennusosan alueen. Alueen keskiosassa oli laastinen ja tiilenmuruinen osa: rakenteen päällä on mahdollisesti sijainnut tiilitaso, joka kuitenkin kunnoltaan oli siinä määrin huono, että varsinaista rakenteellisuutta siinä ei ollut enää havaittavissa. Laajennusosan luoteisreunassa oli viemärikaivannon leikkaus, joten siihen suuntaan kerrokset päättyivät kaivannon seinämässä.

R011

R011 oli puutaso, jonka syyt olivat lounas-koillinen – suuntaisia. Puutaso oli likaantuneen pohjasaven pinnassa. Huonosti säilyneiden puunsyiden alla oli kaksi kourumaista linjaa, joissa kulki niiden myötäisesti luode-kaakko – suuntaiset puut. Ilmeisesti kyseessä ovat lattian tai vastaanvanlaisen puutason tukipuut eli vasat. Rakenteen yhteydestä ei valitettavasti ollut lövttöä

Kaivannon lounaispäässä on ehjiä kulttuurikerroksia, jotka koostuvat ohuista n. 3 – 10 cm paksuisista hiekka- ja sora kerroksista, jotka jatkuvat aina pohjasaven pinnasta asti. Piirteittäin kerrokset ovat tyypillisiä kadun pohjustuskerroksia. Kerroksia on n. 13 toisistaan eroavaa 1 m kokonaispaksuudelta. Kerrosten pintakorkeus on n. 19,10 m mpy.



Kuva 11. Kaivannon lounainen päätyseinämä. DT2012:74:3554.jpg.
Kuvaaja: Mika Ainasoja / TMK



Kuva 12. R011. DT2012:74:3602.jpg. Kuvaaja: Mika Ainasoja / TMK

Alue 4



Alue 4:n kaivanto oli noin 0,5 m syvä ja kulki Horttokujan jalkakäytävän kanttikiven koillispuolella. Kaivannosta ei ollut mitään muuta dokumentoitavaa kuin se, että kaivannon syvyydeltä ei ole ehjiä kulttuurikerroksia.

Kuva 12. Alue 4.
DT2012:74:0106.jpg
Kuvaaja: Mika Ainasoja /
TMK

5. Tulokset

Kaivannoista alue 2 ja alue 3 tuli esille koskemattomia kulttuurikerroksia, jotka ajoittuvat nykyistä asemakaavaa edeltävään aikaan, isommassa määrin alueelta 3, jolta löytyi kymmenkunta erillistä rakenteellista havaintoa, jos mukaan lasketaan myös palokerrokset ja kadunpohjustukset. Alue 1 oli rakenteiden suhteen tulokseton mutta tämä johtui pelkästään kaivaussyvyyden mataluudesta, sillä siellä ei päästy vielä kulttuurikerrokseen tai täyttömaan alaiseen luontaiseen kerrokseen. Vaikka valvontatyön alussa oletuksena oli erittäin vähäiset säilyneet kulttuurikerrokset, voidaan tässä vaiheessa todeta, että jalkakäytävän alaiset maakerrokset ovat melko yleisesti säilyneet kaapelikaivantojen alla ja vieressä kuten Henrikinkadunkin tapaus osoittaa. Alue 3:lla rakenteita oli runsaasti. Kerrokset pihatien kohdalla ovat osittain tuhoutuneet nykyisen rakennuksen perustuskaivannon myötä ja pihatien viemärikaivannon takia. Näiden väliin tosin oli jäänyt tuhoutumattomia kerroksia ja vieläkin niitä jäi molempiin seinämiin luoteis- ja kaakkoispuolelle. Rakenteen R002 osalta ainakin sen olemuksen luonne täsmentyisi, kun tämä paljastuisi kokonaisuudessaan. Horttokujan kadun alta taasen löydettävissä kadun koillisreunassa ainakin n. 2 m matkalta kulttuurikerroksia. Lisäksi ehjät kulttuurikerrokset jatkuvat kadun lounaispuolella vesijohtokaivannon lounaisseinämässä n. 1,50 m päässä. Alue oli kaikesta huolimatta erittäin antoisa.

Turku, Henrikinkatu 4a ja Horttokuja 2b, 2012 (HH12)

Löytöluettelo TMM 22929

Löytönumero	Yksikkö	Löytöryhmä	Määrä	Materiaali	Kuvaus
KA000:001	Multakerros	Kaakeli	1	Lasitettu punasavi	Kaakelin reunapala, jonka ulkopinta on uurrostettu ja osittain lasitettu. Yhdessä uranteessa on valkosavea (bolus). DT2012:70:3420.jpg.
KE008:001	R008:n alta	Keramiikka-astia	1	Fajanssi	Valkoinen lautasen reunapala.
KE008:002	R008:n alta romahtaneesta irtomaasta	Keramiikka-astia	1	Fajanssi	Ohut reunapala, jonka sisä- ja ulkopinnassa sinistä maalauskuviointia
KE008:003	R008:n alta	Keramiikka-astia	1	Lasitettu punasavi	Astian kylkipala, jonka sisäpinnassa on kellertävä lyijylasite.
KE008:004	R008:n alta	Keramiikka-astia	1	Lasitettu punasavi	Astian pohjan kulmapala, jonka sisäpinnassa on valkosaveus (engobe), jonka pinnassa on punasavipisaroita ja näiden päällä vihertävä lyijylasite, jossa on tummanvihreitä lasitekuvioita.
KE010:001	Maakerroksesta R010:n alta	Keramiikka-astia	1	Kivisavi	Siro ulospäin profiloitu reunapala, jonka molemmissa pinnoissa on ohut ja tumma kerros, joka muistuttaa nokea mutta ei sitä kuitenkaan ole.
KE010:002	Maakerroksesta R010:n alta	Keramiikka-astia	1	Lasitettu punasavi	Astian pohjan reunapala, jonka sisäpinnassa on valkosavikehiä (bolus) ja tummanpunainen saviliete. Pinnassa on kellertävä samentunut lyijylasite. Astian ulkopinta on lasitteeton ja uurrostettu.
KE010:003	Maakerroksesta R010:n alta	Keramiikka-astia	1	Lasitettu punasavi	Astian pohja kulmapala, jonka sisäpinnassa on samean kellertävän lyijylasitteen alla valkosaveusta (bolus). Ulkopinta on osittain nokinen.
KE010:004	Maakerroksesta R010:n alta	Keramiikka-astia	1	Lasitettu punasavi	Kylkipala, jonka sisäpinnassa on kirkas lyijylasite ja sen alla valkosavikuvioita (bolus). Ulkopinta on lasitteeton.
KE010:005	Maakerroksesta R010:n alta	Keramiikka-astia	1	Lasitettu punasavi	Kylkipala, jonka sisäpinnassa on kirkas lyijylasite ja ulkopinta on lasitteeton ja uurrostettu.
KE010:006	Maakerroksesta R010:n alta	Keramiikka-astia	1	Lasitteeton punasavi	Reunapalan kupera ulkosyrjä, jossa ei ole lasitetta
LI001:001	R001:n päältä	Liitupiippu	1 kpl	Lasitteeton valkosavi	Liitupiipun varrenkatkelma.
LI010:001	Maakerroksesta R010:n alta	Liitupiippu	1 kpl	Lasitteeton valkosavi	Liitupiipun varrenkatkelma.

Turku, Henrikinkatu 4a ja Horttokuja 2b, 2012 (HH12)

Karttaluettelo


Numero	Karttatyppi	Kartan sisältö	Koko	MK
1.000	Yleiskartta	Kaivausalueet Turun kantakartassa	A3	1:300
1.001	Yleiskartta	Kaivausalue 1	A3	1:75
1.002	Yleiskartta	Kaivausalue 2	A3	1:50
1.002	Yleiskartta	Kaivausalue 2	A3	1:50
2.001	Yksikkökartta	Kaivausalue 3; R001, R002	A4	1:20
2.002	Yksikkökartta	Kaivausalue 3; R003, R005, R006	A4	1:20
2.003	Yksikkökartta	Kaivausalue 3; lounainen päätyseinämä	A4	1:20
2.004	Yksikkökartta	Kaivausalue 3; laajennusalueen tasot 1 ja 2: R005, R007, R008, R009, R010, R011	A4	1:20
3.001	Havaintokartta	Kaivausalue 3; rakennelinjat kaivausalueella	A3	1:50

 Puunsyyt

R004 Rakenneyksikkö

 Laasti (L)

M243 Maayksikkö

 Hiili, hiiltynyt puu,
noki (H)

L209 Leikkausyksikkö

 Hiekka (Hk)

Kivi

 Multa (Mu)

Tiili

 Savi (Sa)

7,80 Pinta- ja pohjakorkeus
6,96

7,80 Pintakorkeus

6,96 Pohjakorkeus

6,96 Korkeus

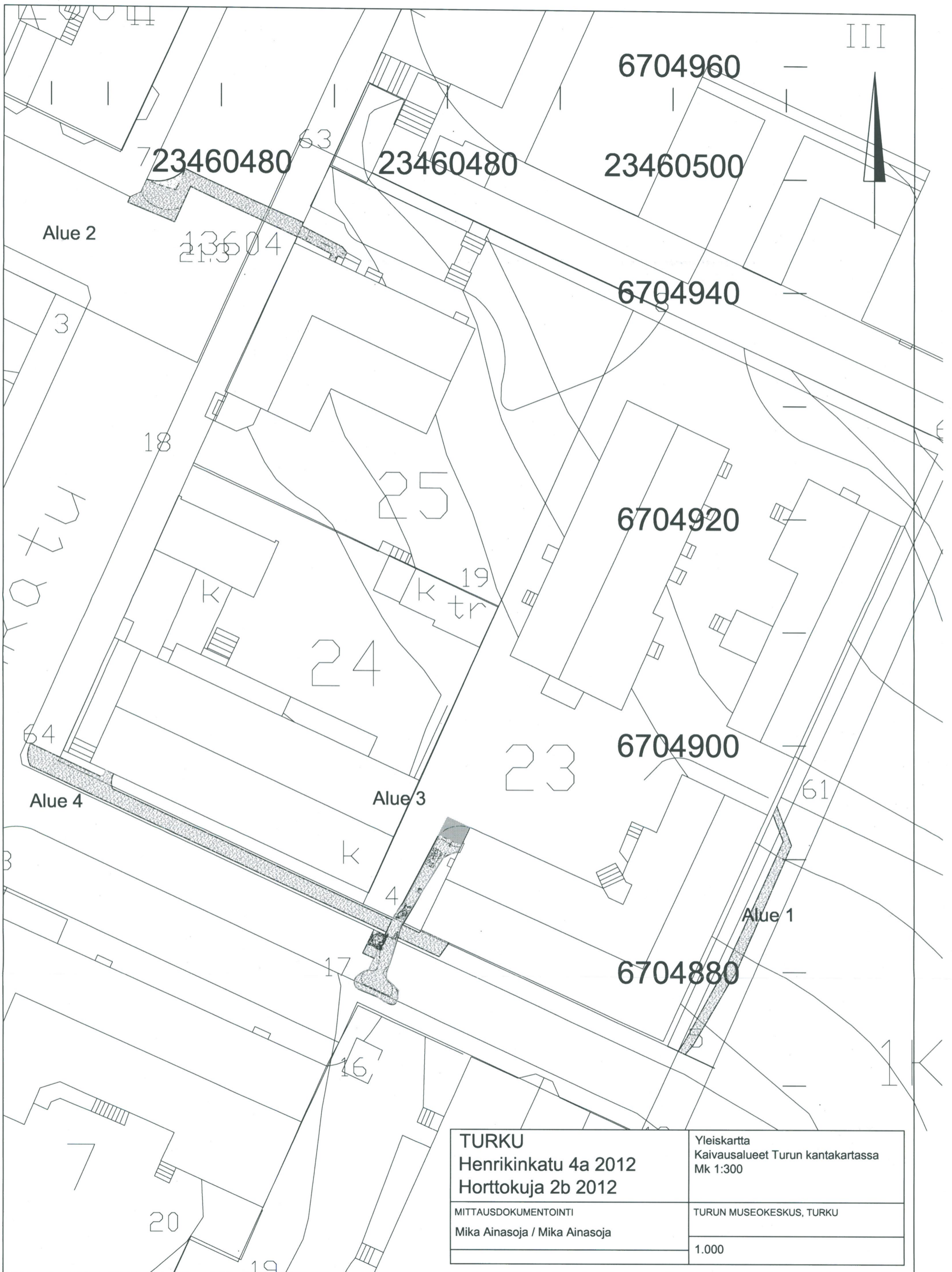
L Laasti

TURKU
Henrikinkatu 4a 2012
Horttokuja 2b 2012

Karttamerkkiselvitys

MITTAUSDOKUMENTOINTI
Mika Ainasoja

TURUN MUSEOKESKUS, TURKU



6704960

23460480

23460480

23460500

Alue 2

23604

6704940

6704920

25

18

19

24

6704900

23

61

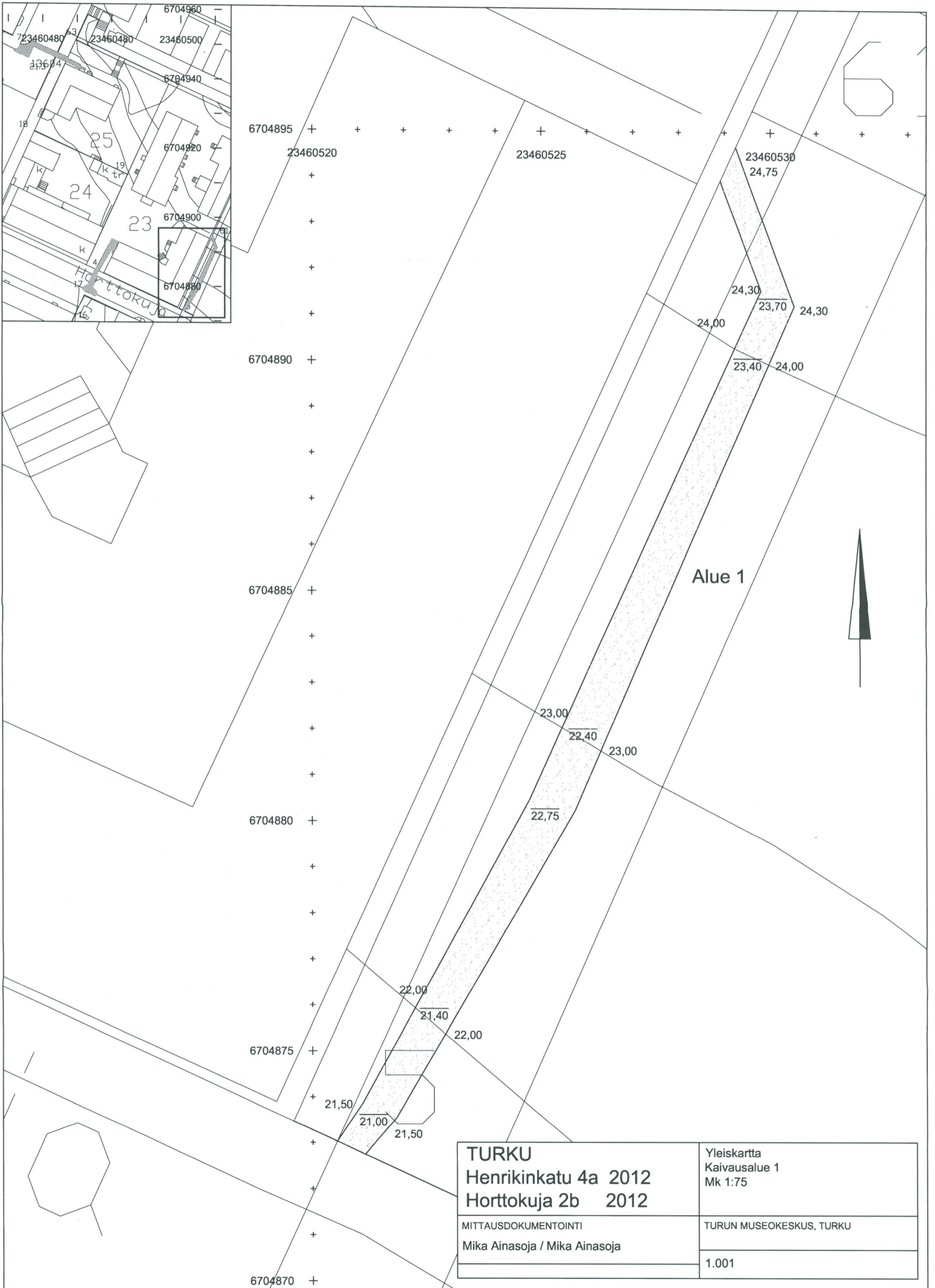
Alue 4

Alue 3

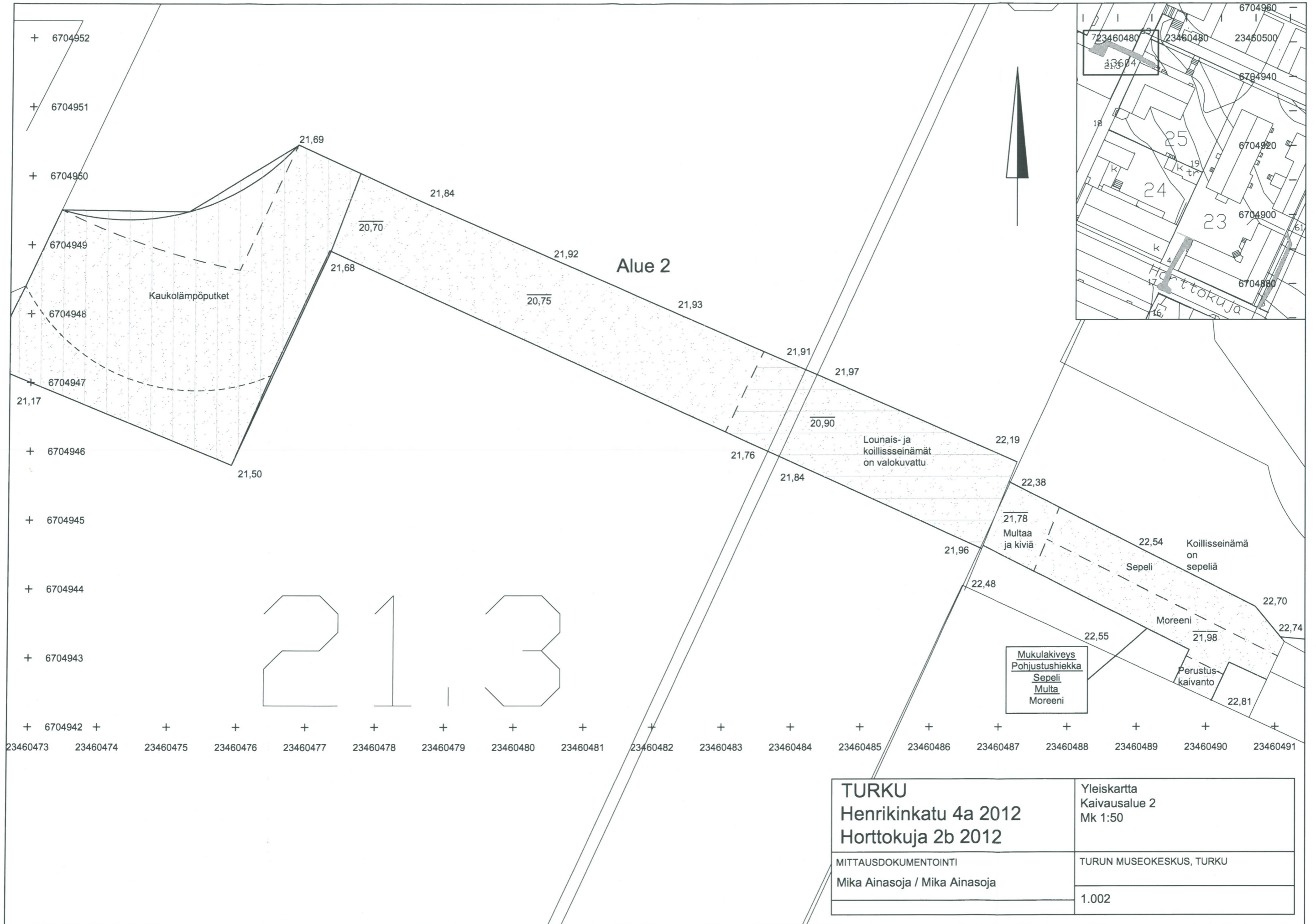
Alue 1

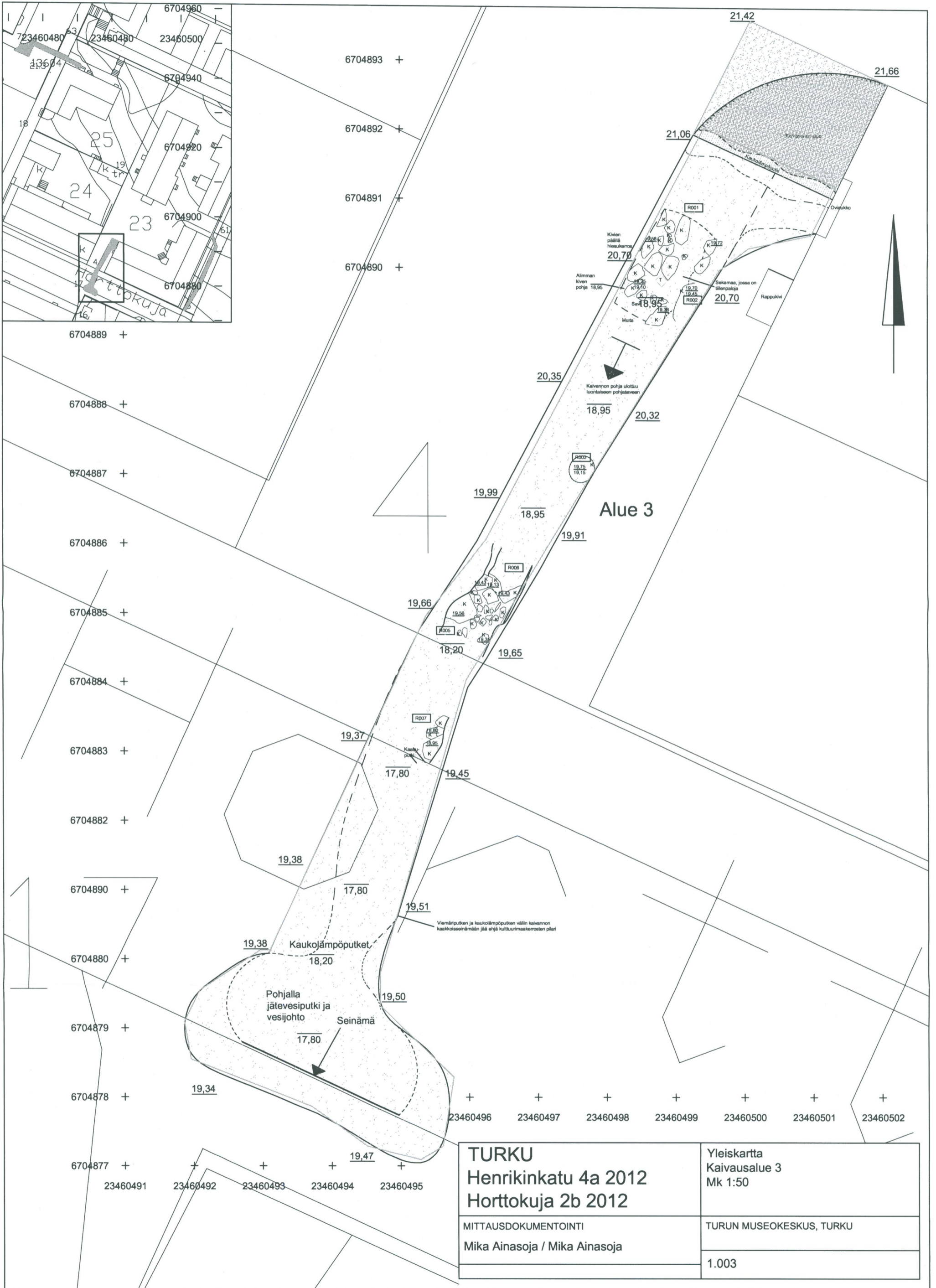
6704880

TURKU Henrikinkatu 4a 2012 Horttokuja 2b 2012		Yleiskartta Kaivausalueet Turun kantakartassa Mk 1:300
MITTAUSDOKUMENTOINTI Mika Ainasoja / Mika Ainasoja		TURUN MUSEOKESKUS, TURKU
		1.000

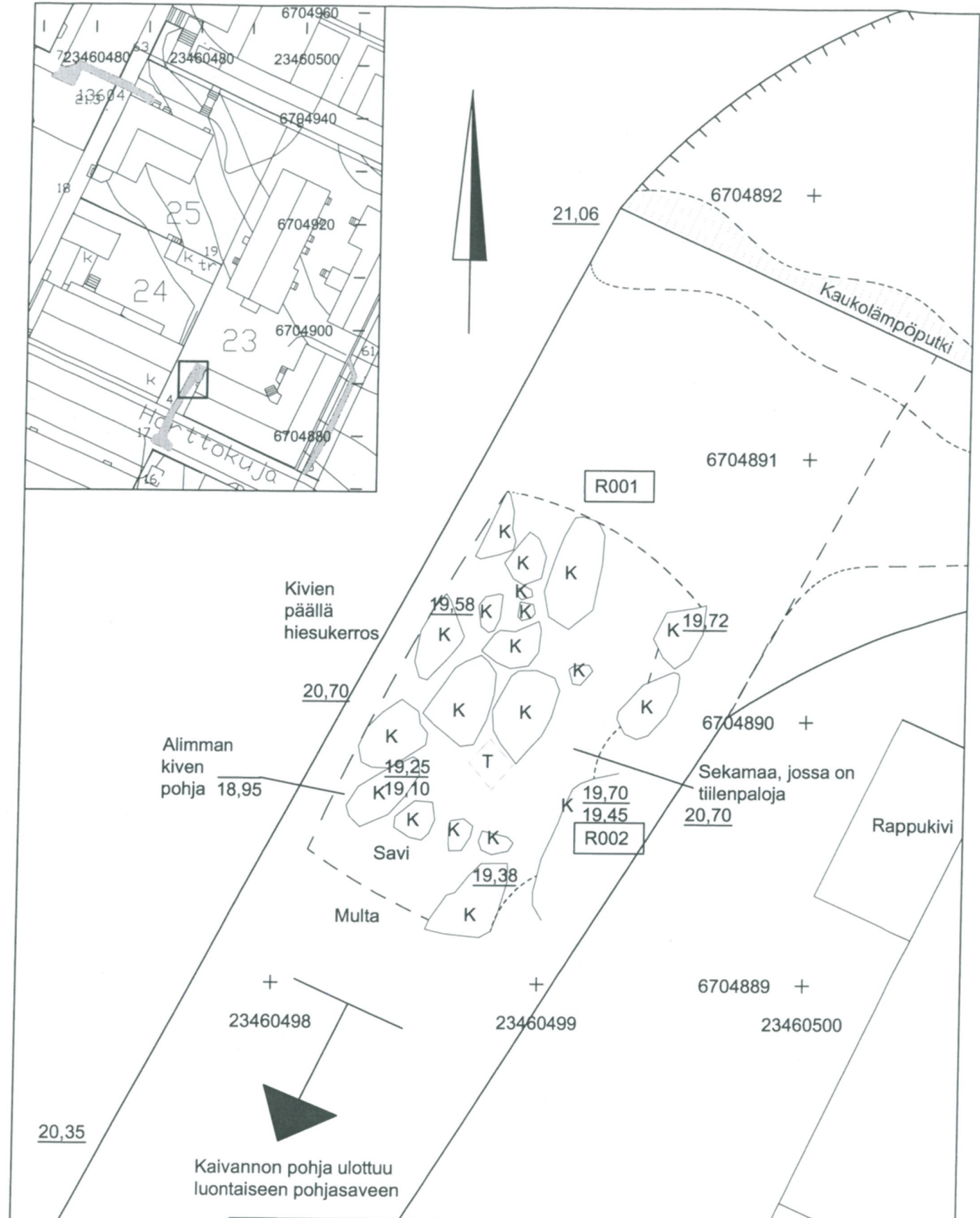
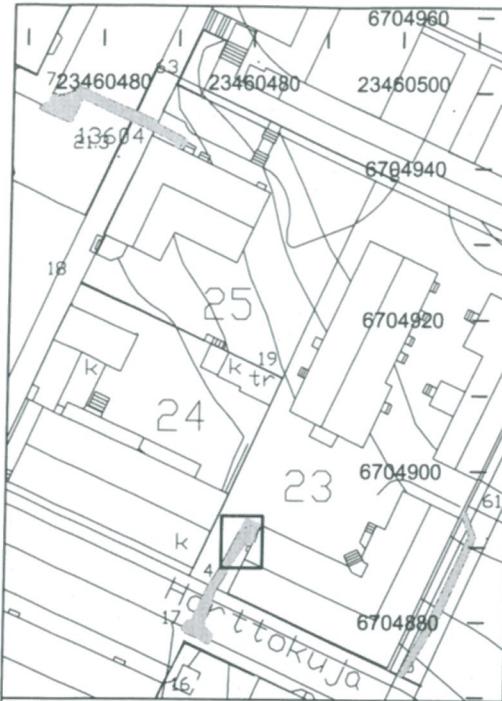


<p>TURKU Henrikinkatu 4a 2012 Horttokuja 2b 2012</p>	<p>Yleiskartta Kaivausalue 1 Mk 1:75</p>
<p>MITTAUSDOKUMENTOINTI Mika Ainasoja / Mika Ainasoja</p>	<p>TURUN MUSEOKESKUS, TURKU 1.001</p>

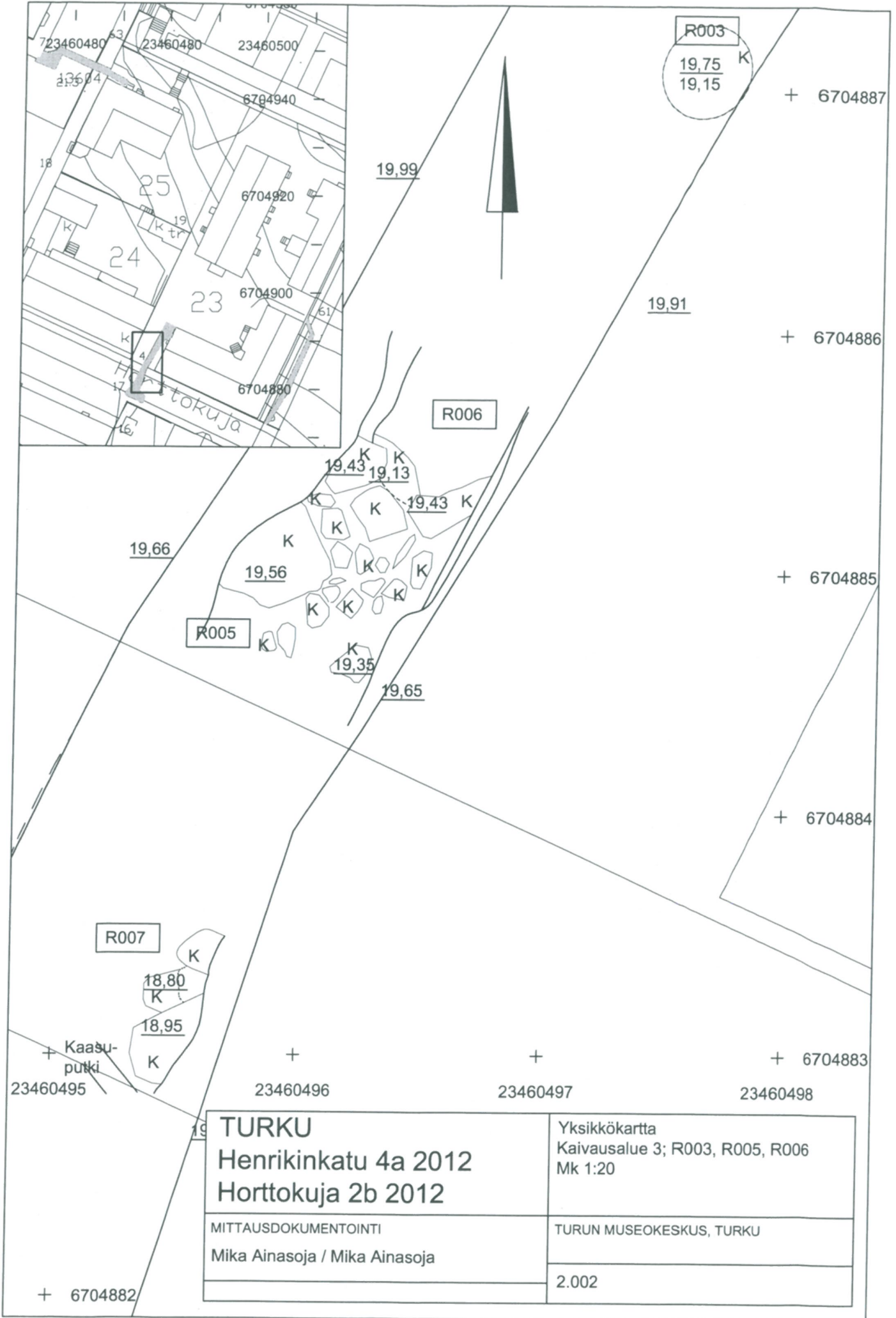




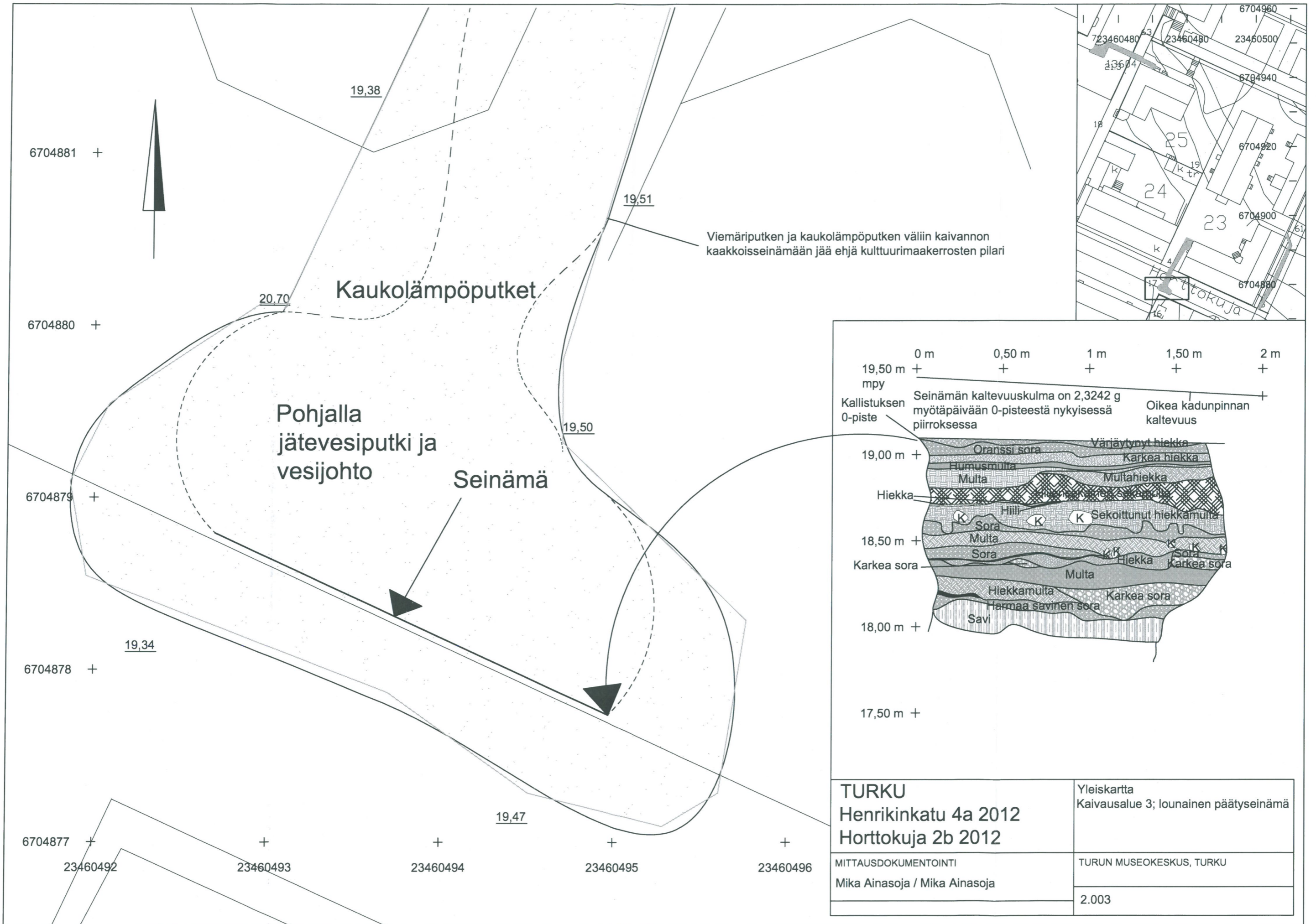
<p>TURKU Henrikinkatu 4a 2012 Hortokuva 2b 2012</p>	<p>Yleiskartta Kaivausalue 3 Mk 1:50</p>
<p>MITTAUSDOKUMENTOINTI Mika Ainasoja / Mika Ainasoja</p>	<p>TURUN MUSEOKESKUS, TURKU 1.003</p>

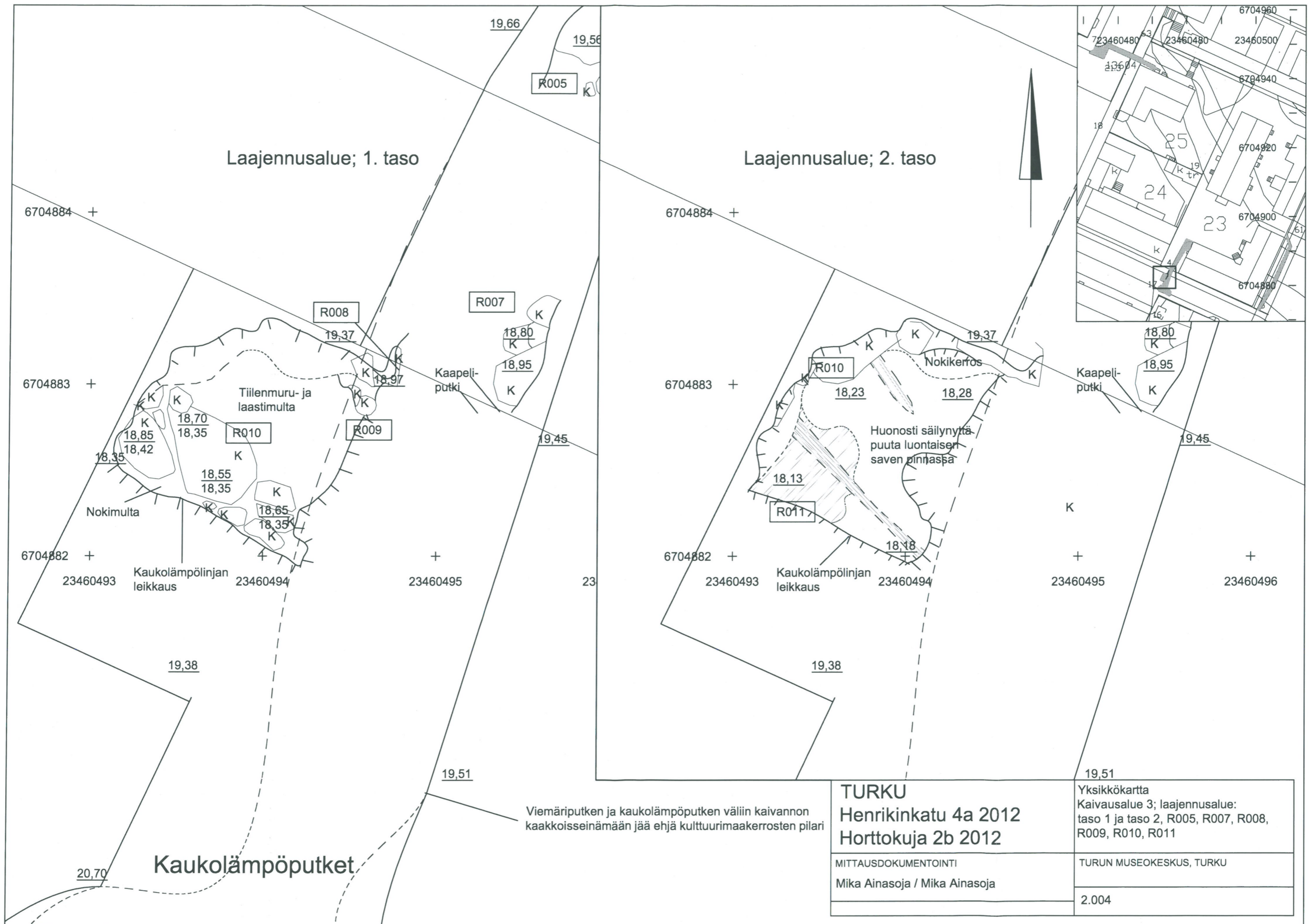


<p>TURKU Henrikinkatu 4a 2012 Horttokuja 2b 2012</p>	<p>Yksikkökartta Kaivausalue 3; R001, R002 Mk 1:20</p>
<p>MITTAUSDOKUMENTOINTI Mika Ainasoja / Mika Ainasoja</p>	<p>TURUN MUSEOKESKUS, TURKU</p> <hr/> <p>2.001</p>



TURKU Henrikinkatu 4a 2012 Horttokuja 2b 2012		Yksikkökartta Kaivausalue 3; R003, R005, R006 Mk 1:20
MITTAUSDOKUMENTOINTI Mika Ainasoja / Mika Ainasoja		TURUN MUSEOKESKUS, TURKU
		2.002





Laajennusalue; 1. taso

Laajennusalue; 2. taso

Kaukolämpöputket

Viemäriputken ja kaukolämpöputken väliin kaivannon kaakkoisseinämään jää ehjä kulttuurimaakerrosten pilari

TURKU
Henrikinkatu 4a 2012
Horttokuja 2b 2012

Yksikkökartta
Kaivausalue 3; laajennusalue:
taso 1 ja taso 2, R005, R007, R008,
R009, R010, R011

MITTAUSDOKUMENTOINTI
Mika Ainasoja / Mika Ainasoja

TURUN MUSEOKESKUS, TURKU

2.004

Turku 2012, Henrikinkatu 4a ja Horttokuja 2b

Valokuvaluettelo

Luetteloituja valokuvia yhteensä 322

KF-alkuiset arkistonumerot tarkoittavat mustavalkonegatiiveja, KD-alkuiset arkistonumerot diapositiiveja, DT-alkuiset digitaalisia valokuvia
Kuvaaja: Mika Ainasoja (MA)

Numero	Sisältö	Kuvaaja	Päivämäärä
DT2012:74:0105	Horttokujan koillispuolen jalkakäytävän kaapelikaivanto Henrikinkadun risteyksestä kaakkoon kuvattuna	MA	1.8.2012
DT2012:74:0106	Horttokujan koillispuolen jalkakäytävän kaapelikaivanto Henrikinkadun risteyksestä itään kuvattuna	MA	1.8.2012
DT2012:74:0107	Horttokujan koillispuolen jalkakäytävän kaapelikaivanto koillisenpuolen sivukujan kohdalta luoteeseen kuvattuna	MA	1.8.2012
DT2012:74:0108	Horttokujan koillispuolen jalkakäytävän kaapelikaivanto koillisenpuolen sivukujan kohdalta luoteeseen kuvattuna	MA	1.8.2012
DT2012:74:0109	Horttokujan koillispuolen jalkakäytävän kaapelikaivanto koillisenpuolen sivukujan kohdalta pohjoiseen kuvattuna	MA	1.8.2012
DT2012:74:0110	Horttokujan koillispuolen jalkakäytävän kaapelikaivanto koillisenpuolen sivukujan kohdalla itään kuvattuna	MA	1.8.2012
DT2012:74:0111	Horttokujan koillispuolen jalkakäytävän kaapelikaivanto koillisenpuolen sivukujan kohdalla pohjoiseen kuvattuna	MA	1.8.2012
DT2012:74:0112	Horttokujan kaakkoispään koillispuolen täytetty kaapelikaivanto koilliseen kuvattuna	MA	1.8.2012
DT2012:74:0113	Horttokujan koillispuolen jalkakäytävän kaapelikaivanto Henrikinkadun risteyksessä kaakkoon kuvattuna	MA	2.8.2012
DT2012:74:0114	Horttokujan koillispuolen jalkakäytävän kaapelikaivanto Henrikinkadun risteyksessä luoteeseen kuvattuna	MA	2.8.2012
DT2012:74:0115	Horttokujan koillispuolen jalkakäytävän kaapelikaivanto Henrikinkadun risteyksessä itään kuvattuna	MA	2.8.2012
DT2012:74:0116	Horttokujan koillispuolen jalkakäytävän kaapelikaivanto Henrikinkadun risteyksessä pohjoiseen kuvattuna	MA	2.8.2012
DT2012:74:0118	Henrikinkatu 4a:n kaukolämpökaivanto; kiveystä poistettu, alkutilanne länteen kuvattuna	MA	2.8.2012
DT2012:74:0119	Henrikinkatu 4a:n kaukolämpökaivanto; kiveystä poistettu, alkutilanne lounaaseen kuvattuna	MA	2.8.2012
DT2012:74:0120	Henrikinkatu 4a:n kaukolämpökaivanto; kaivaminen on aloitettu, etelään kuvattuna	MA	2.8.2012
DT2012:74:0121	Henrikinkatu 4a:n kaukolämpökaivanto; kaivannon kaakkoispäässä näkyy luontaista moreenia, Henrikinkadulta aidan yli kaakkoon kuvattuna	MA	2.8.2012
DT2012:74:0122	Henrikinkatu 4a:n kaukolämpökaivanto; kaivannon kaakkoispäässä näkyy luontaista moreenia, länteen kuvattuna	MA	2.8.2012
DT2012:74:0123	Henrikinkatu 4a:n kaukolämpökaivanto; kaivannon kaakkoispäässä näkyy luontaista moreenia, kaivannon kaakkoispään portailta luoteeseen kuvattuna	MA	2.8.2012
DT2012:74:0125	Henrikinkatu 4a:n kaukolämpökaivanto; kaivannon luoteispään kiviä aidan kaakkoispuolelta, kaivannon koillisreunalta länteen kuvattuna	MA	2.8.2012
DT2012:74:0126	Henrikinkatu 4a:n kaukolämpökaivanto; kaivannon luoteispään kiviä aidan kaakkoispuolelta, kaivannon koillisreunalta lounaaseen kuvattuna	MA	2.8.2012
DT2012:74:0127	Henrikinkatu 4a:n kaukolämpökaivanto; kaivannon luoteispään kiviä aidan kaakkoispuolelta, kaivannon koillisreunalta länteen kuvattuna	MA	2.8.2012
DT2012:74:0130	Henrikinkatu 4a:n kaukolämpökaivanto; kaivannon luoteispään kivien poisto käynnissä aidan kaakkoispuolella, kaivannon koillisreunalta länteen kuvattuna	MA	2.8.2012
DT2012:74:0131	Henrikinkatu 4a:n kaukolämpökaivanto; kaivannon luoteispään kivien poisto käynnissä aidan kaakkoispuolella, kaivannon kaakkoispäästä luoteeseen kuvattuna	MA	2.8.2012
DT2012:74:0132	Henrikinkatu 4a:n kaukolämpökaivanto; kaivannon luoteispään kivien poisto käynnissä aidan kaakkoispuolella, kaivannon koillisreunalta lounaaseen kuvattuna	MA	2.8.2012
DT2012:74:0133	Henrikinkatu 4a:n kaukolämpökaivanto; kaivannon kaakkoispää mittojen kanssa, jossa näkyy luontainen moreeni ja rakennuksen leikkaus, kaakkoon kuvattuna	MA	2.8.2012
DT2012:74:0134	Henrikinkatu 4a:n kaukolämpökaivanto; kaivannon koillisseinämän sepelikerros kaivannon lounaisreunalta itään kuvattuna	MA	2.8.2012

DT2012:74:0135	Henrikinkatu 4a:n kaukolämpökaivanto; kaivannon lounaisseinämä, jossa näkyy luontainen moreeni ja rakennuksen leikkauksen sekoittunut multakerros, kaakkoon mittojen kanssa kuvattuna	MA	2.8.2012
DT2012:74:0136	Henrikinkatu 4a:n kaukolämpökaivanto; kaivannon luoteisseinämä, jossa näkyy aidanalainen irrotettu kiviperustus, luoteeseen mittojen kanssa kuvattuna	MA	2.8.2012
DT2012:74:0137	Henrikinkatu 4a:n kaukolämpökaivanto; kaivannon eteläkulmaus, jossa näkyy moreeni ja perustuksen sekoittunut multa, kaivannon koillisreunalta etelään kuvattuna	MA	2.8.2012
DT2012:74:0138	Henrikinkatu 4a:n kaukolämpökaivanto; kaivannon lounaisseinämä, jossa näkyy moreeni ja perustuksen sekoittunut multa, kaivannon kaakkoispäästä länteen kuvattuna	MA	2.8.2012
DT2012:74:0139	Henrikinkatu 4a:n kaukolämpökaivanto; kaivannon lounaisseinämä, jossa näkyy moreeni ja perustuksen sekoittunut multa, kaivannon kaakkoispäästä länteen kuvattuna	MA	2.8.2012
DT2012:74:0140	Henrikinkatu 4a:n kaukolämpökaivanto; kaivannon koilliseen seinämä kaivannon kaakkoispään rappusilta pohjoiseen kuvattuna	MA	2.8.2012
DT2012:74:0141	Henrikinkatu 4a:n kaukolämpökaivanto; työporukkaa luoteeseen kuvattuna	MA	2.8.2012
DT2012:74:0142	Henrikinkatu 4a:n kaukolämpökaivanto; kaivantoa avataan jalkakäytävän kohdalta koilliseen kuvattuna	MA	2.8.2012
DT2012:74:3107	Horttokujan koillispuolen jalkakäytävän kaapelikaivanto koillispuolen sivukadun risteyksessä luoteeseen kuvattuna	MA	31.7.2012
DT2012:74:3108	Horttokujan koillispuolen jalkakäytävän kaapelikaivanto koillispuolen sivukadun risteyksessä kaakkoon kuvattuna	MA	31.7.2012
DT2012:74:3109	Horttokujan koillispuolen jalkakäytävän kaapelikaivanto koillispuolen sivukadun risteyksessä pohjoiseen kuvattuna	MA	31.7.2012
DT2012:74:3110	Horttokujan kaakkoispään koillispuolen puiston läpi kaivettu kaapelikaivanto koilliseen kuvattuna	MA	31.7.2012
DT2012:74:3111	Horttokujan kaakkoispään koillispuolen puiston läpi kaivettu kaapelikaivanto koilliseen kuvattuna	MA	31.7.2012
DT2012:74:3112	Horttokujan kaakkoispään koillispuolen puiston läpi kaivettu kaapelikaivanto pohjoiseen kuvattuna	MA	31.7.2012
DT2012:74:3113	Horttokujan kaakkoispään koillispuolen puiston läpi kaivettu kaapelikaivanto länteen kuvattuna	MA	31.7.2012
DT2012:74:3114	Horttokujan kaakkoispään koillispuolen puiston läpi kaivettu kaapelikaivanto lounaaseen kuvattuna	MA	31.7.2012
DT2012:74:3115	Horttokujan kaakkoispään koillispuolen puiston läpi kaivetun kaapelikaivannon koillispää länteen kuvattuna	MA	31.7.2012
DT2012:74:3116	Horttokujan kaakkoispään koillispuolen puiston läpi kaivetun kaapelikaivannon koillispää länteen kuvattuna	MA	31.7.2012
DT2012:74:3117	Horttokujan kaakkoispään koillispuolen puiston läpi kaivettu kaapelikaivanto koilliseen kuvattuna	MA	31.7.2012
DT2012:74:3138	Henrikinkatu 4a:n kaukolämpökaivanto; kaivantoa avataan kadulla lounaaseen kuvattuna	MA	3.8.2012
DT2012:74:3139	Henrikinkatu 4a:n kaukolämpökaivanto; kaivantoa avataan kadulla etelään kuvattuna	MA	3.8.2012
DT2012:74:3140	Henrikinkatu 4a:n kaukolämpökaivanto; kaivanto Henrikinkadulla luoteeseen kuvattuna	MA	3.8.2012
DT2012:74:3141	Henrikinkatu 4a:n kaukolämpökaivanto; kaivanto Henrikinkadulla kaakkoon kuvattuna	MA	3.8.2012
DT2012:74:3142	Henrikinkatu 4a:n kaukolämpökaivanto; kaivanto Henrikinkadulla länteen kuvattuna	MA	3.8.2012
DT2012:74:3143	Henrikinkatu 4a:n kaukolämpökaivanto; Henrikinkadun jalkakäytävän kohdalla aidan alla oleva kaukolämpöputkea varten kaivettu reikä mittojen kanssa kauempaa kaakkoon kuvattuna	MA	3.8.2012
DT2012:74:3144	Henrikinkatu 4a:n kaukolämpökaivanto; Henrikinkadun jalkakäytävän kohdalla aidan alla oleva kaukolämpöputkea varten kaivettu reikä mittojen kanssa kaakkoon kuvattuna	MA	3.8.2012
DT2012:74:3145	Henrikinkatu 4a:n kaukolämpökaivanto; lounaisseinämän mittakohta 0-1 m Henrikinkadun jalkakäytävän alla lounaaseen kuvattuna	MA	3.8.2012
DT2012:74:3146	Henrikinkatu 4a:n kaukolämpökaivanto; lounaisseinämän mittakohta 1-2 m Henrikinkadun jalkakäytävän alla lounaaseen kuvattuna	MA	3.8.2012
DT2012:74:3147	Henrikinkatu 4a:n kaukolämpökaivanto; lounaisseinämän mittakohta 2-3 m Henrikinkadun jalkakäytävän alla lounaaseen kuvattuna	MA	3.8.2012
DT2012:74:3148	Henrikinkatu 4a:n kaukolämpökaivanto; lounaisseinämän mittakohta 3-4 m Henrikinkadun ajoväylän alla länteen kuvattuna	MA	3.8.2012
DT2012:74:3149	Henrikinkatu 4a:n kaukolämpökaivanto; lounaisseinämän mittakohta 3-3,5 m Henrikinkadun ajoväylän alla länteen kuvattuna	MA	3.8.2012

DT2012:74:3150	Henrikinkatu 4a:n kaukolämpökaivanto; lounaisseinämän mittakohdan 3-3,5 m yläosa Henrikinkadun ajoväylän alla länteen kuvattuna	MA	3.8.2012
DT2012:74:3151	Henrikinkatu 4a:n kaukolämpökaivanto; lounaisseinämän mittakohdan 3-3,5 m alaosa Henrikinkadun ajoväylän alla länteen kuvattuna	MA	3.8.2012
DT2012:74:3152	Henrikinkatu 4a:n kaukolämpökaivanto; lounaisseinämän mittakohta 1,5-3 m Henrikinkadun ajoväylän alla länteen kuvattuna	MA	3.8.2012
DT2012:74:3153	Henrikinkatu 4a:n kaukolämpökaivanto; lounaisseinämän mittakohta 2-3,5 m Henrikinkadulla alla länteen kuvattuna	MA	3.8.2012
DT2012:74:3154	Henrikinkatu 4a:n kaukolämpökaivanto; koilliseen seinämän mittakohta 1-0 m Henrikinkadun jalkakäytävän alla koilliseen kuvattuna	MA	3.8.2012
DT2012:74:3155	Henrikinkatu 4a:n kaukolämpökaivanto; koilliseen seinämän mittakohta 2-1 m Henrikinkadun jalkakäytävän alla koilliseen kuvattuna	MA	3.8.2012
DT2012:74:3156	Henrikinkatu 4a:n kaukolämpökaivanto; koilliseen seinämän mittakohta 3-2 m Henrikinkadun jalkakäytävän alla koilliseen kuvattuna	MA	3.8.2012
DT2012:74:3158	Henrikinkatu 4a:n kaukolämpökaivanto; koilliseen seinämän mittakohta 4-3 m Henrikinkadun ajoväylän alla pohjoiseen kuvattuna	MA	3.8.2012
DT2012:74:3159	Henrikinkatu 4a:n kaukolämpökaivanto; koilliseen seinämän mittakohta 3,5-3 m Henrikinkadun ajoväylän alla pohjoiseen kuvattuna	MA	3.8.2012
DT2012:74:3160	Henrikinkatu 4a:n kaukolämpökaivanto; koilliseen seinämän mittakohta 3,5-2 m Henrikinkadun ajoväylän alla pohjoiseen kuvattuna	MA	3.8.2012
DT2012:74:3161	Henrikinkatu 4a:n kaukolämpökaivanto; talon perustuksiin hakattiin reikä kaukolämpöputkea varten etelään kuvattuna	MA	3.8.2012
DT2012:74:3162	Henrikinkatu 4a:n kaukolämpökaivanto; pihan puolelta aidan perustuksiin kaivettu reikä kaukolämpöputkea varten luoteeseen kuvattuna	MA	3.8.2012
DT2012:74:3163	Henrikinkatu 4a:n kaukolämpökaivanto; talon perustuksiin hakattiin reikä kaukolämpöputkea varten lounaaseen kuvattuna	MA	3.8.2012
DT2012:74:3164	Henrikinkatu 4a:n kaukolämpökaivanto; Henrikinkadun jalkakäytävän kohdalla aidan alla oleva kaukolämpöputkea varten kaivettu reikä kaakkoon kuvattuna	MA	3.8.2012
DT2012:74:3165	Henrikinkatu 4a:n kaukolämpökaivanto; Henrikinkadun jalkakäytävän kohdalla aidan alla oleva kaukolämpöputkea varten kaivettu reikä kaakkoon kuvattuna	MA	3.8.2012
DT2012:74:3166	Henrikinkatu 4a:n kaukolämpökaivanto; kaivantoa avataan keskikadulla länteen kuvattuna	MA	3.8.2012
DT2012:74:3167	Henrikinkatu 4a:n kaukolämpökaivanto; kaivantoa avataan keskikadulla luoteeseen kuvattuna	MA	3.8.2012
DT2012:74:3168	Henrikinkatu 4a:n kaukolämpökaivanto; kaivantoa avataan keskikadulla länteen kuvattuna	MA	3.8.2012
DT2012:74:3169	Henrikinkatu 4a:n kaukolämpökaivanto; kaivantoa avataan kadun luoteispuolella pohjoiseen kuvattuna	MA	3.8.2012
DT2012:74:3378	Horttokujan koillispuolen sivukadun tarkistuskäynti koilliseen kuvattuna	MA	17.8.2012
DT2012:74:3379	Horttokujan kaakkoispään koillispuolen puiston läpi kaivetun kaapelikaivanto maisemoituna koilliseen kuvattuna	MA	17.8.2012
DT2012:74:3380	Horttokujan poikki kulkevan vesijohtokaivannon aloitus sivukadun ylärinteestä koilliseen kuvattuna	MA	22.8.2012
DT2012:74:3381	Horttokujan poikki kulkevan vesijohtokaivannon aloitus, kerroksia kaivannon kaakkoisseinämässä kaapeliputkien alla koilliseen kuvattuna	MA	22.8.2012
DT2012:74:3382	Horttokujan poikki kulkevan vesijohtokaivannon aloitus sivukadun ylärinteestä lounaaseen kuvattuna	MA	22.8.2012
DT2012:74:3383	Horttokujan poikki kulkevan vesijohtokaivannon aloitus sivukadun ylärinteestä itään kuvattuna	MA	22.8.2012
DT2012:74:3384	Horttokujan poikki kulkevan vesijohtokaivannon aloitus sivukadun ylärinteestä itään kuvattuna	MA	22.8.2012
DT2012:74:3385	Horttokujan poikki kulkevan vesijohtokaivannon aloitus sivukadun ylärinteestä pohjoiseen kuvattuna	MA	22.8.2012
DT2012:74:3386	Horttokujan poikki kulkeva vesijohtokaivanto; sivukadun ylärinteen pohja lounaisreunalta koilliseen kuvattuna: R001, R002	MA	22.8.2012
DT2012:74:3387	Horttokujan poikki kulkeva vesijohtokaivanto; sivukadun ylärinteen pohja kaivannon luoteisreunalta etelään kuvattuna: R001, R002	MA	22.8.2012
DT2012:74:3388	Horttokujan poikki kulkeva vesijohtokaivanto; sivukadun ylärinteen pohja kaivannon koillisreunalta lounaaseen kuvattuna: R001, R002	MA	22.8.2012
DT2012:74:3390	Horttokujan poikki kulkeva vesijohtokaivanto; sivukadun ylärinteen kaakkoisseinämä kaivannon pohjalta itään kuvattuna: R002	MA	22.8.2012
DT2012:74:3391	Horttokujan poikki kulkeva vesijohtokaivanto; sivukadun ylärinteen kaivannon luoteisreunalta mittojen kanssa alas kuvattuna: R001	MA	22.8.2012
DT2012:74:3391B	Horttokujan poikki kulkeva vesijohtokaivanto; sivukadun ylärinteen kaivannon R001:n muokattu kuva luoteisreunalta alas kuvattuna	MA	22.8.2012
DT2012:74:3392	Horttokujan poikki kulkeva vesijohtokaivanto; sivukadun ylärinteen kaivannon R001:n mittakohta 0-0,7 m luoteisreunalta alas kuvattuna	MA	22.8.2012

DT2012:74:3393	Horttokujan poikki kulkeva vesijohtokaivanto; sivukadun ylärinteen kaivannon R001:n kaakkoisreuna mittakohdassa 0-0,7 m luoteisreunalta alas kuvattuna	MA	22.8.2012
DT2012:74:3394	Horttokujan poikki kulkeva vesijohtokaivanto; sivukadun ylärinteen kaivannon R001 mittakohdassa 2-0,7 m kaakkoisreunalta alas kuvattuna	MA	22.8.2012
DT2012:74:3395	Horttokujan poikki kulkeva vesijohtokaivanto; sivukadun ylärinteen kaivannon kaakkoisseinämä mittakohdassa 0-0,5 m itään kuvattuna: R002	MA	22.8.2012
DT2012:74:3397	Horttokujan poikki kulkeva vesijohtokaivanto; sivukadun ylärinteen kaivannon kaakkoisseinämä mittakohdassa 0,5-1 m itään kuvattuna: R002	MA	22.8.2012
DT2012:74:3398	Horttokujan poikki kulkeva vesijohtokaivanto; sivukadun ylärinteen kaivannon kaakkoisseinämä mittakohdassa 0-1 m itään kuvattuna: R002	MA	22.8.2012
DT2012:74:3399	Horttokujan poikki kulkeva vesijohtokaivanto; sivukadun ylärinteen kaivannon kaakkoisseinämä mittakohdassa 1-1,5 m kaakkoon kuvattuna: R002	MA	22.8.2012
DT2012:74:3400	Horttokujan poikki kulkeva vesijohtokaivanto; sivukadun ylärinteen kaivannon kaakkoisseinämä mittakohdassa 1,5-2 m itään kuvattuna: R002	MA	22.8.2012
DT2012:74:3401	Horttokujan poikki kulkeva vesijohtokaivanto; sivukadun ylärinteen kaivannon kaakkoisseinämän vieressä kaakkoon kuvattuna: R003	MA	22.8.2012
DT2012:74:3402	Horttokujan poikki kulkeva vesijohtokaivanto; sivukadun ylärinteen kaivannon kaakkoisseinämän vieressä koilliseen kuvattuna: R003	MA	22.8.2012
DT2012:74:3403	Horttokujan poikki kulkeva vesijohtokaivanto; sivukadun ylärinteen kaivannon kaakkoisseinämän vieressä kaakkoon kuvattuna: R003	MA	22.8.2012
DT2012:74:3404	Horttokujan poikki kulkeva vesijohtokaivanto; sivukadun ylärinteen kaivannon kaakkoisseinämän vieressä etelään kuvattuna: R003	MA	22.8.2012
DT2012:74:3405	Horttokujan poikki kulkeva vesijohtokaivanto; sivukadun ylärinteen kaivannon kaakkoisseinämän vieressä koilliseen kuvattuna: R001, R003	MA	22.8.2012
DT2012:74:3406	Horttokujan poikki kulkeva vesijohtokaivanto; sivukadun ylärinteen kaivannon kaakkoisseinämän vieressä koilliseen kuvattuna: R001, R002, R003	MA	22.8.2012
DT2012:74:3408	Horttokujan poikki kulkeva vesijohtokaivanto; sivukadun ylärinteen kaivanto R001:n poistamisvaiheessa kaivannon alkupään puhdistamisen yhteydessä lounaaseen kuvattuna: R001, R003	MA	23.8.2012
DT2012:74:3409	Horttokujan poikki kulkeva vesijohtokaivanto; sivukadun ylärinteen vesijohdon asetusoma kaivettuna luoteisreunalta kaakkoon kuvattuna	MA	23.8.2012
DT2012:74:3410	Horttokujan poikki kulkeva vesijohtokaivanto; sivukadun ylärinteen vesijohdon asetusoma kaivettuna ja R001:n peittyneenä levitetystä hiekasta luoteisreunalta itään kuvattuna	MA	23.8.2012
DT2012:74:3411	Horttokujan poikki kulkeva vesijohtokaivanto; sivukadun ylärinteen R001:n poistoa ja sen alta paljastunutta savea luoteisreunalta lounaaseen kuvattuna	MA	23.8.2012
DT2012:74:3412	Horttokujan poikki kulkeva vesijohtokaivanto; sivukadun ylärinteen kaivannon kaakkoisseinämän vierestä poistettu R003:n iso kivi lounaaseen kuvattuna	MA	23.8.2012
DT2012:74:3413	Horttokujan poikki kulkeva vesijohtokaivanto; sivukadun ylärinteen kaivannon kaakkoisseinämän vierestä poistetun R003:n ison kiven nosto käynnissä kaakkoon kuvattuna	MA	23.8.2012
DT2012:74:3414	Horttokujan poikki kulkeva vesijohtokaivanto; sivukadun ylärinteen kaivannon kaakkoisseinämän vierestä poistetun R003:n alemman kiven nosto käynnissä lounaaseen kuvattuna	MA	23.8.2012
DT2012:74:3415	Horttokujan poikki kulkeva vesijohtokaivanto; sivukadun ylärinteen kaivannon kaakkoisseinämän vierestä poistetut R003:n kivet lavalla lounaaseen kuvattuna	MA	23.8.2012
DT2012:74:3416	Horttokujan poikki kulkeva vesijohtokaivanto; sivukadun ylärinteen kaivannon kaakkoisseinämän vierestä poistettuja R003:n pienempiä kiviä irronneina lounaaseen kuvattuna	MA	23.8.2012
DT2012:74:3417	Horttokujan poikki kulkeva vesijohtokaivanto; sivukadun ylärinteen R003:n alta savesta kaivannon pohjasta paljastuneet kivet R004 luoteisreunalta lounaaseen kuvattuna	MA	23.8.2012
DT2012:74:3418	Horttokujan poikki kulkeva vesijohtokaivanto; sivukadun ylärinteen kaivannon kaakkoisseinämän alaosa mittakohdassa 2-2,5 m: R002	MA	23.8.2012
DT2012:74:3419	Horttokujan poikki kulkeva vesijohtokaivanto; sivukadun ylärinteen kaivannon kaakkoisseinämän yläosa mittakohdassa 2-2,5 m: R003	MA	23.8.2012
DT2012:74:3420	Horttokujan poikki kulkeva vesijohtokaivanto; sivukadun ylärinteen kaivannon kaakkoisseinämä mittakohdassa 2,5-3 m: R004	MA	23.8.2012
DT2012:74:3421	Horttokujan poikki kulkeva vesijohtokaivanto; sivukadun ylärinteen kaivannon kaakkoisseinämä mittakohdassa 2-3 m itään kuvattuna: R002	MA	23.8.2012
DT2012:74:3422	Horttokujan poikki kulkeva vesijohtokaivanto; sivukadun ylärinteen kaivannon kaakkoisseinämä mittakohdassa 3-3,5 m: R003:n kolo seinämässä	MA	23.8.2012
DT2012:74:3424	Horttokujan poikki kulkeva vesijohtokaivanto; sivukadun ylärinteen kaivannon kaakkoisseinämä mittakohdassa 3,5-4 m: R003:n kolo seinämässä	MA	23.8.2012

DT2012:74:3425	Horttokujan poikki kulkeva vesijohtokaivanto; sivukadun ylärinteen kaivannon kaakkoisseinämä mittakohdassa 3-4 m itään kuvattuna: R003:n kolo seinämässä	MA	23.8.2012
DT2012:74:3426	Horttokujan poikki kulkeva vesijohtokaivanto; sivukadun ylärinteen kaivannon kaakkoisseinämä mittakohdassa 3-4 m etelään kuvattuna: R003:n kolo seinämässä	MA	23.8.2012
DT2012:74:3427	Horttokujan poikki kulkeva vesijohtokaivanto; sivukadun ylärinteen kaivannon luoteisseinämä mittakohdassa 3-4 m pohjoiseen kuvattuna: R003 seinämässä	MA	23.8.2012
DT2012:74:3428	Horttokujan poikki kulkeva vesijohtokaivanto; sivukadun ylärinteen kaivannon kaakkoisseinämän alaosa mittakohdassa 4-4,5 m: R005	MA	23.8.2012
DT2012:74:3429	Horttokujan poikki kulkeva vesijohtokaivanto; sivukadun ylärinteen kaivannon kaakkoisseinämän yläosa mittakohdassa 4-4,5 m: R005	MA	23.8.2012
DT2012:74:3430	Horttokujan poikki kulkeva vesijohtokaivanto; sivukadun ylärinteen kaivannon kaakkoisseinämän alaosa mittakohdassa 4,5-5 m	MA	23.8.2012
DT2012:74:3431	Horttokujan poikki kulkeva vesijohtokaivanto; sivukadun ylärinteen kaivannon kaakkoisseinämän yläosa mittakohdassa 4,5-5 m	MA	23.8.2012
DT2012:74:3432	Horttokujan poikki kulkeva vesijohtokaivanto; sivukadun ylärinteen kaivannon kaakkoisseinämä mittakohdassa 4-5 m etelään kuvattuna: R005	MA	23.8.2012
DT2012:74:3433	Horttokujan poikki kulkeva vesijohtokaivanto; sivukadun ylärinteen kaivannon kaakkoisseinämä mittakohdassa 4-5 m itään kuvattuna: R005	MA	23.8.2012
DT2012:74:3434	Horttokujan poikki kulkeva vesijohtokaivanto; sivukadun ylärinteen kaivannon kaakkoisseinämän alaosan vasen laita mittakohdassa 5-5,5 m	MA	23.8.2012
DT2012:74:3435	Horttokujan poikki kulkeva vesijohtokaivanto; sivukadun ylärinteen kaivannon kaakkoisseinämän alaosan oikea laita mittakohdassa 5-5,5 m	MA	23.8.2012
DT2012:74:3436	Horttokujan poikki kulkeva vesijohtokaivanto; sivukadun ylärinteen kaivannon kaakkoisseinämän yläosa mittakohdassa 5-5,5 m	MA	23.8.2012
DT2012:74:3437	Horttokujan poikki kulkeva vesijohtokaivanto; sivukadun ylärinteen kaivannon kaakkoisseinämän alaosan vasen laita mittakohdassa 5,5-6 m	MA	23.8.2012
DT2012:74:3438	Horttokujan poikki kulkeva vesijohtokaivanto; sivukadun ylärinteen kaivannon kaakkoisseinämän alaosan oikea laita mittakohdassa 5,5-6 m	MA	23.8.2012
DT2012:74:3439	Horttokujan poikki kulkeva vesijohtokaivanto; sivukadun ylärinteen kaivannon kaakkoisseinämän yläosa mittakohdassa 5,5-6 m	MA	23.8.2012
DT2012:74:3440	Horttokujan poikki kulkeva vesijohtokaivanto; sivukadun ylärinteen kaivannon kaakkoisseinämä mittakohdassa 5-6 m etelään kuvattuna	MA	23.8.2012
DT2012:74:3441	Horttokujan poikki kulkeva vesijohtokaivanto; sivukadun ylärinteen kaivannon kaakkoisseinämä mittakohdassa 4-6 m kaivannon lounaisreunalta koilliseen kuvattuna	MA	23.8.2012
DT2012:74:3442	Horttokujan poikki kulkeva vesijohtokaivanto; sivukadun ylärinteen kaivannon kaakkoisseinämä mittakohdassa 4-6 m kaivannon luoteisreunalta kaakkoon kuvattuna	MA	23.8.2012
DT2012:74:3443	Horttokujan poikki kulkeva vesijohtokaivanto; sivukadun ylärinteen kaivannon kaakkoisseinämä mittakohdassa 4-6 m kaivannon luoteisreunalta etelään kuvattuna	MA	23.8.2012
DT2012:74:3444	Horttokujan poikki kulkeva vesijohtokaivanto; sivukadun ylärinteen kaivannon pohja tasoitettuna kaivannon koillispään reunalta lounaaseen kuvattuna	MA	23.8.2012
DT2012:74:3445	Horttokujan poikki kulkeva vesijohtokaivanto; sivukadun ylärinteen kaivannon pohja tasoitettuna kaivannon luoteisreunalta lounaaseen kuvattuna: R002, R003	MA	23.8.2012
DT2012:74:3446	Horttokujan poikki kulkeva vesijohtokaivanto; sivukadun ylärinteen kaivannon kaakkoisseinämä kaivannon luoteisreunalta pohjoiseen kuvattuna: R003	MA	23.8.2012
DT2012:74:3448	Horttokujan poikki kulkeva vesijohtokaivanto; sivukadun ylärinteen kaivanto luoteisreunalta alas kuvattuna: R005	MA	23.8.2012
DT2012:74:3448B	Horttokujan poikki kulkeva vesijohtokaivanto; sivukadun ylärinteen kaivanto luoteisreunalta alas kuvattuna ja muokattuna: R005	MA	23.8.2012
DT2012:74:3449	Horttokujan poikki kulkeva vesijohtokaivanto; sivukadun ylärinteen kaivanto kaivannon lounaispäästä itään kuvattuna: R005	MA	23.8.2012
DT2012:74:3450	Horttokujan poikki kulkeva vesijohtokaivanto; sivukadun ylärinteen kaivanto kaivannon kaakkoisreunalta lounaaseen kuvattuna: R005	MA	23.8.2012
DT2012:74:3451	Horttokujan poikki kulkeva vesijohtokaivanto; sivukadun ylärinteen kaivanto jalkakäytävälle asti kadulta koilliseen kuvattuna	MA	23.8.2012
DT2012:74:3452	Horttokujan poikki kulkeva vesijohtokaivanto; sivukadun ylärinteen kaivanto kaivannon luoteisreunalta kaakkoon kuvattuna: R005	MA	23.8.2012
DT2012:74:3453	Horttokujan poikki kulkeva vesijohtokaivanto; sivukadun ylärinteen kaivanto kaivannon luoteisreunalta etelään kuvattuna: R005, R006	MA	23.8.2012
DT2012:74:3454	Horttokujan poikki kulkeva vesijohtokaivanto; sivukadun ylärinteen kaivanto kaivannon kaakkoisreunalta lounaaseen kuvattuna: R005, R006	MA	23.8.2012

DT2012:74:3455	Horttokujan poikki kulkeva vesijohtokaivanto; sivukadun ylärinteen kaivanto kaivannon luoteisreunalta etelään kuvattuna: 005, 006	MA	23.8.2012
DT2012:74:3456	Horttokujan poikki kulkeva vesijohtokaivanto; sivukadun ylärinteen kaivannon 005:n ja 006:n poistoa kaivannon luoteisreunalta lounaaseen kuvattuna	MA	23.8.2012
DT2012:74:3457	Horttokujan poikki kulkeva vesijohtokaivanto; sivukadun ylärinteen kaivannon 005:n ja 006:n poistoa kaivannon luoteisreunalta lounaaseen kuvattuna	MA	23.8.2012
DT2012:74:3458	Horttokujan poikki kulkeva vesijohtokaivanto; sivukadun ylärinteen kaivannon 005:n ja 006:n poistoa kaivannon luoteisreunalta lounaaseen kuvattuna	MA	23.8.2012
DT2012:74:3459	Horttokujan poikki kulkeva vesijohtokaivanto; sivukadun ylärinteen kaivannon 005:n ja 006:n poistoa kaivannon luoteisreunalta lounaaseen kuvattuna	MA	23.8.2012
DT2012:74:3460	Horttokujan poikki kulkeva vesijohtokaivanto; sivukadun ylärinteen kaivannon 005:n ja 006:n poistoa kaivannon luoteisreunalta lounaaseen kuvattuna	MA	23.8.2012
DT2012:74:3461	Horttokujan poikki kulkeva vesijohtokaivanto; sivukadun ylärinteen kaivannon 005:n ja 006:n iso kivi kaivinkoneen kauhassa	MA	23.8.2012
DT2012:74:3462	Horttokujan poikki kulkeva vesijohtokaivanto; sivukadun ylärinteen kaivannon 005:n ja 006:n poistoa kaivannon luoteisreunalta lounaaseen kuvattuna	MA	23.8.2012
DT2012:74:3463	Horttokujan poikki kulkeva vesijohtokaivanto; alkakäytävän alta paljastuu 007 kaivannon luoteisreunalta lounaaseen kuvattuna	MA	23.8.2012
DT2012:74:3464	Horttokujan poikki kulkeva vesijohtokaivanto; ajoväylän kohdan kaivaminen alkaa	MA	23.8.2012
DT2012:74:3465	Horttokujan poikki kulkeva vesijohtokaivanto; sivukadun ylärinteen kaivannon kaakkoisseinämän kerrokset kaapeliputkien alla etelään kuvattuna	MA	23.8.2012
DT2012:74:3466	Horttokujan poikki kulkeva vesijohtokaivanto; sivukadun ylärinteen kaivannon kaakkoisseinämän alaosan oikea laita mittakohdassa 7,5 8 m	MA	23.8.2012
DT2012:74:3467	Horttokujan poikki kulkeva vesijohtokaivanto; sivukadun ylärinteen kaivannon kaakkoisseinämän alaosan vasen laita mittakohdassa 7,5 8 m	MA	23.8.2012
DT2012:74:3468	Horttokujan poikki kulkeva vesijohtokaivanto; sivukadun ylärinteen kaivannon kaakkoisseinämän yläosa mittakohdassa 7,5 8 m	MA	23.8.2012
DT2012:74:3469	Horttokujan poikki kulkeva vesijohtokaivanto; sivukadun ylärinteen kaivannon kaakkoisseinämän keskiosa mittakohdassa 7,5 8 m	MA	23.8.2012
DT2012:74:3470	Horttokujan poikki kulkeva vesijohtokaivanto; sivukadun ylärinteen kaivannon kaakkoisseinämän yläosa mittakohdassa 7 7,5 m	MA	23.8.2012
DT2012:74:3471	Horttokujan poikki kulkeva vesijohtokaivanto; sivukadun ylärinteen kaivannon kaakkoisseinämän alaosan oikea laita mittakohdassa 7 7,5 m: 006	MA	23.8.2012
DT2012:74:3472	Horttokujan poikki kulkeva vesijohtokaivanto; sivukadun ylärinteen kaivannon kaakkoisseinämän alaosan vasen laita mittakohdassa 7 7,5 m: 006	MA	23.8.2012
DT2012:74:3473	Horttokujan poikki kulkeva vesijohtokaivanto; sivukadun ylärinteen kaivannon kaakkoisseinämän keskiosa mittakohdassa 7 7,5 m: 006	MA	23.8.2012
DT2012:74:3474	Horttokujan poikki kulkeva vesijohtokaivanto; sivukadun ylärinteen kaivannon kaakkoisseinämän yläosa mittakohdassa 7 7,5 m	MA	23.8.2012
DT2012:74:3475	Horttokujan poikki kulkeva vesijohtokaivanto; sivukadun ylärinteen kaivannon kaakkoisseinämän keskiosa mittakohdassa 6,5 7 m: 006	MA	23.8.2012
DT2012:74:3476	Horttokujan poikki kulkeva vesijohtokaivanto; sivukadun ylärinteen kaivannon kaakkoisseinämän alaosa mittakohdassa 6,5 7 m: 006	MA	23.8.2012
DT2012:74:3477	Horttokujan poikki kulkeva vesijohtokaivanto; sivukadun ylärinteen kaivannon kaakkoisseinämän yläosa mittakohdassa 6,5 7 m: 006	MA	23.8.2012
DT2012:74:3478	Horttokujan poikki kulkeva vesijohtokaivanto; sivukadun ylärinteen kaivannon kaakkoisseinämän yläosa mittakohdassa 6 6,5 m: 005	MA	23.8.2012
DT2012:74:3479	Horttokujan poikki kulkeva vesijohtokaivanto; sivukadun ylärinteen kaivannon kaakkoisseinämän alaosan oikea laita mittakohdassa 6 6,5 m: 006	MA	23.8.2012
DT2012:74:3480	Horttokujan poikki kulkeva vesijohtokaivanto; sivukadun ylärinteen kaivannon kaakkoisseinämän alaosan vasen laita mittakohdassa 6 6,5 m: 007	MA	23.8.2012
DT2012:74:3481	Horttokujan poikki kulkeva vesijohtokaivanto; sivukadun ylärinteen kaivannon kaakkoisseinämä mittakohdassa 6 6,5 m: 005	MA	23.8.2012
DT2012:74:3482	Horttokujan poikki kulkeva vesijohtokaivanto; sivukadun ylärinteen kaivannon kaakkoisseinämä mittakohdassa 6 8 m etelään kuvattuna: 005, 006	MA	23.8.2012

DT2012:74:3483	Horttokujan poikki kulkeva vesijohtokaivanto; sivukadun ylärinteen kaivannon kaakkoisseinämä mittakohdassa 6 8 m lounaaseen kuvattuna: 005, 006	MA	23.8.2012
DT2012:74:3484	Horttokujan poikki kulkeva vesijohtokaivanto; sivukadun ylärinteen kaivannon kaakkoisseinämä mittakohdassa 6 8 m kaivannon luoteisreunalta kaakkoon kuvattuna: 005, 006	MA	23.8.2012
DT2012:74:3485	Horttokujan poikki kulkeva vesijohtokaivanto; sivukadun ylärinteen kaivannon kaakkoisseinämä mittakohdassa 6 8 m kaivannon luoteisreunalta kaakkoon kuvattuna: 005, 006	MA	23.8.2012
DT2012:74:3486	Horttokujan poikki kulkeva vesijohtokaivanto; sivukadun ylärinteen kaivannon kaakkoisseinämä mittakohdassa 6 8 m kaivannon luoteisreunalta itään kuvattuna: 005, 006	MA	23.8.2012
DT2012:74:3487	Horttokujan poikki kulkeva vesijohtokaivanto; sivukadun ylärinteen kaivannon kaakkoisseinämä mittakohdassa 6 8 m kaivannon luoteisreunalta etelään kuvattuna: 005, 006	MA	23.8.2012
DT2012:74:3488	Horttokujan poikki kulkeva vesijohtokaivanto; kaivaminen jatku ajoväylälle	MA	23.8.2012
DT2012:74:3489	Horttokujan poikki kulkeva vesijohtokaivanto; kadun alapuolella kaapeleiden alta paljastunut 007 kaivannon lounaispäästä koilliseen kuvattuna	MA	23.8.2012
DT2012:74:3490	Horttokujan poikki kulkeva vesijohtokaivanto; kadun alapuolella kaapeleiden alta paljastunut 007 kaivannon lounaispäästä koilliseen kuvattuna	MA	23.8.2012
DT2012:74:3491	Horttokujan poikki kulkeva vesijohtokaivanto; kadun alapuolella kaapeleiden alapuolinen näkymä	MA	23.8.2012
DT2012:74:3492	Horttokujan poikki kulkeva vesijohtokaivanto; kadun alta kaapeleiden lounaispuolelta paljastunut 007 kaivannon kaakkoisreunalta alas kuvattuna	MA	23.8.2012
DT2012:74:3493	Horttokujan poikki kulkeva vesijohtokaivanto; kadun alta kaapeleiden lounaispuolelta paljastunut 007 kaivannon lounaispäästä koilliseen kuvattuna	MA	23.8.2012
DT2012:74:3494	Horttokujan poikki kulkeva vesijohtokaivanto; kadun alta kaapeleiden lounaispuolelta paljastunut 007 kaivannon luoteisreunalta etelään kuvattuna	MA	23.8.2012
DT2012:74:3495	Horttokujan poikki kulkeva vesijohtokaivanto; kadun alta kaapeleiden lounaispuolelta paljastuneen 007:n purku käynnissä kaivannon luoteisreunalta etelään kuvattuna	MA	23.8.2012
DT2012:74:3496	Horttokujan poikki kulkeva vesijohtokaivanto; kadun alta kaapeleiden lounaispuolelta paljastuneen 007:n jälkeen kaivettua kohta kaivannon luoteisreunalta etelään kuvattuna	MA	23.8.2012
DT2012:74:3497	Horttokujan poikki kulkeva vesijohtokaivanto; kadun alta kaapeleiden lounaispuolelta paljastunut 007 kaivannon lounaispäästä koilliseen kuvattuna	MA	23.8.2012
DT2012:74:3498	Horttokujan poikki kulkeva vesijohtokaivanto; kadun alta kaapeleiden lounaispuolelta paljastuneen 007:n purku käynnissä kaivannon lounaispäästä koilliseen kuvattuna	MA	23.8.2012
DT2012:74:3499	Horttokujan poikki kulkeva vesijohtokaivanto; kadun alta kaapeleiden lounaispuolelta paljastuneen 007:n purku käynnissä kaivannon lounaispäästä koilliseen kuvattuna	MA	23.8.2012
DT2012:74:3500	Horttokujan poikki kulkeva vesijohtokaivanto; kadun alta kaapeleiden lounaispuolelta paljastuneesta 007:sta purettuja kiviä	MA	23.8.2012
DT2012:74:3501	Horttokujan poikki kulkeva vesijohtokaivanto; kadun alta kaapeleiden lounaispuolelta paljastuneen 007:n purku käynnissä kaivannon luoteisreunalta kaakkoon kuvattuna	MA	23.8.2012
DT2012:74:3502	Horttokujan poikki kulkeva vesijohtokaivanto; ajoväylän kohdan kaivannon kaakkoisseinämä mittakohdassa 8 8,5 m: 007	MA	23.8.2012
DT2012:74:3503	Horttokujan poikki kulkeva vesijohtokaivanto; ajoväylän kohdan kaivannon kaakkoisseinämän alaosa mittakohdassa 8 8,5 m: 007	MA	23.8.2012
DT2012:74:3504	Horttokujan poikki kulkeva vesijohtokaivanto; ajoväylän kohdan kaivannon kaakkoisseinämän alempi keskiosa mittakohdassa 8 8,5 m: 007	MA	23.8.2012
DT2012:74:3505	Horttokujan poikki kulkeva vesijohtokaivanto; ajoväylän kohdan kaivannon kaakkoisseinämän ylempi keskiosa mittakohdassa 8 8,5 m: 007	MA	23.8.2012
DT2012:74:3506	Horttokujan poikki kulkeva vesijohtokaivanto; ajoväylän kohdan kaivannon kaakkoisseinämän alaosan oikea laita mittakohdassa 8,5 9 m: 007	MA	23.8.2012
DT2012:74:3507	Horttokujan poikki kulkeva vesijohtokaivanto; ajoväylän kohdan kaivannon kaakkoisseinämän alaosan vasen laita mittakohdassa 8,5 9 m: 007	MA	23.8.2012
DT2012:74:3508	Horttokujan poikki kulkeva vesijohtokaivanto; ajoväylän kohdan kaivannon kaakkoisseinämän yläosa mittakohdassa 8,5 9 m: 007	MA	23.8.2012
DT2012:74:3509	Horttokujan poikki kulkeva vesijohtokaivanto; ajoväylän kohdan kaivannon kaakkoisseinämän keskiosa mittakohdassa 8,5 9 m: 007	MA	23.8.2012
DT2012:74:3510	Horttokujan poikki kulkeva vesijohtokaivanto; ajoväylän kohdan kaivannon kaakkoisseinämän yläosa mittakohdassa 9 9,5 m: 007	MA	23.8.2012

DT2012:74:3511	Horttokujan poikki kulkeva vesijohtokaivanto; ajoväylän kohdan kaivannon kaakkoisseinämän alaosa mittakohdassa 9-9,5 m: R007	MA	23.8.2012
DT2012:74:3512	Horttokujan poikki kulkeva vesijohtokaivanto; ajoväylän kohdan kaivannon kaakkoisseinämän yläosa mittakohdassa 9,5 10 m: R007	MA	23.8.2012
DT2012:74:3515	Horttokujan poikki kulkeva vesijohtokaivanto; ajoväylän kohdan kaivannon kaakkoisseinämän alaosa mittakohdassa 9,5 10 m: R007	MA	23.8.2012
DT2012:74:3516	Horttokujan poikki kulkeva vesijohtokaivanto; ajoväylän kohdan kaivannon kaakkoisseinämä mittakohdassa 8-10 m kaivannon lounaispäästä itään kuvattuna: R007	MA	23.8.2012
DT2012:74:3517	Horttokujan poikki kulkeva vesijohtokaivanto; ajoväylän kohdan kaivannon kaakkoisseinämän yläosa mittakohdassa 10 10,5 m	MA	23.8.2012
DT2012:74:3518	Horttokujan poikki kulkeva vesijohtokaivanto; ajoväylän kohdan kaivannon kaakkoisseinämän alaosa mittakohdassa 10 10,5 m	MA	23.8.2012
DT2012:74:3519	Horttokujan poikki kulkeva vesijohtokaivanto; ajoväylän kohdan kaivannon kaakkoisseinämän yläosa mittakohdassa 10,5 11 m	MA	23.8.2012
DT2012:74:3520	Horttokujan poikki kulkeva vesijohtokaivanto; ajoväylän kohdan kaivannon kaakkoisseinämän alaosa mittakohdassa 10,5 11 m	MA	23.8.2012
DT2012:74:3521	Horttokujan poikki kulkeva vesijohtokaivanto; ajoväylän kohdan kaivannon kaakkoisseinämä mittakohdassa 10,5 11 m	MA	23.8.2012
DT2012:74:3522	Horttokujan poikki kulkeva vesijohtokaivanto; ajoväylän kohdan kaivannon kaakkoisseinämä mittakohdassa 9-11 m kaivannon luoteisreunalta kaakkoon kuvattuna	MA	23.8.2012
DT2012:74:3523	Horttokujan poikki kulkeva vesijohtokaivanto; ajoväylän kohdan kaivannon luoteisseinämä mittakohdassa 11-9 m pohjoiseen kuvattuna	MA	23.8.2012
DT2012:74:3524	Horttokujan poikki kulkeva vesijohtokaivanto; ajoväylän kohdan kaivannon luoteisseinämän yläosa mittakohdassa 11 10,5 m	MA	23.8.2012
DT2012:74:3525	Horttokujan poikki kulkeva vesijohtokaivanto; ajoväylän kohdan kaivannon luoteisseinämän alaosa mittakohdassa 11 10,5 m	MA	23.8.2012
DT2012:74:3526	Horttokujan poikki kulkeva vesijohtokaivanto; ajoväylän kohdan kaivannon luoteisseinämän yläosa mittakohdassa 10,5 10 m	MA	23.8.2012
DT2012:74:3527	Horttokujan poikki kulkeva vesijohtokaivanto; ajoväylän kohdan kaivannon luoteisseinämän alaosa mittakohdassa 10,5 10 m	MA	23.8.2012
DT2012:74:3528	Horttokujan poikki kulkeva vesijohtokaivanto; ajoväylän kohdan kaivannon luoteisseinämän yläosa mittakohdassa 10 9,5 m	MA	23.8.2012
DT2012:74:3529	Horttokujan poikki kulkeva vesijohtokaivanto; ajoväylän kohdan kaivannon luoteisseinämän alaosa mittakohdassa 10 9,5 m	MA	23.8.2012
DT2012:74:3532	Horttokujan poikki kulkeva vesijohtokaivanto; ajoväylän kohdan kaivannon luoteisseinämän alaosan vasen laita mittakohdassa 9,5-9 m	MA	23.8.2012
DT2012:74:3533	Horttokujan poikki kulkeva vesijohtokaivanto; ajoväylän kohdan kaivannon luoteisseinämän alaosan oikea laita mittakohdassa 9,5-9 m	MA	23.8.2012
DT2012:74:3534	Horttokujan poikki kulkeva vesijohtokaivanto; ajoväylän kohdan kaivannon luoteisseinämän keskiosa mittakohdassa 9,5-9 m	MA	23.8.2012
DT2012:74:3535	Horttokujan poikki kulkeva vesijohtokaivanto; ajoväylän kohdan kaivannon luoteisseinämän alaosa mittakohdassa 9,5-9 m	MA	23.8.2012
DT2012:74:3536	Horttokujan poikki kulkeva vesijohtokaivanto; ajoväylän kohdan kaivannon luoteisseinämä mittakohdassa 11-9 m pohjoiseen kuvattuna	MA	23.8.2012
DT2012:74:3537	Horttokujan poikki kulkeva vesijohtokaivanto; ajoväylän kohdan kaivannon luoteisseinämä mittakohdassa 9,5-9 m kaivannon kaakkoisreunalta luoteeseen kuvattuna	MA	23.8.2012
DT2012:74:3538	Horttokujan poikki kulkeva vesijohtokaivanto; ajoväylän kohdan kaivannon luoteisseinämä mittakohdassa 11-9 m kaivannon kaakkoisreunalta luoteeseen kuvattuna	MA	23.8.2012
DT2012:74:3539	Horttokujan poikki kulkeva vesijohtokaivanto; ajoväylän kohdan kaivannon lounaispää kaivannon luoteisreunalta lounaaseen kuvattuna	MA	23.8.2012
DT2012:74:3540	Horttokujan poikki kulkeva vesijohtokaivanto; ajoväylän kohdan kaivannon lounaispää kaivannon kaakkoisreunalta lounaaseen kuvattuna	MA	23.8.2012
DT2012:74:3541	Horttokujan poikki kulkeva vesijohtokaivanto; ajoväylän kohdan kaivannon luoteisseinämä mittakohdassa 11-9 m kaivannon kaakkoisreunalta pohjoiseen kuvattuna	MA	23.8.2012
DT2012:74:3542	Horttokujan poikki kulkeva vesijohtokaivanto; ajoväylän kohdan kaivannon kaakkoisseinämä mittakohdassa 9-12 m kaivannon luoteisreunalta itään kuvattuna	MA	23.8.2012
DT2012:74:3543	Horttokujan poikki kulkeva vesijohtokaivanto; ajoväylän kohdan kaivannon lounainen päätyseinämä kaukolämpöputken kohdalla ja sen eteläkulmassa on kulttuurimaakiila viemärikaivannon ja kaukolämpökaivannon välissä 2,20 m jalkakäytävän reunasta lounaaseen	MA	23.8.2012
DT2012:74:3544	Horttokujan poikki kulkeva vesijohtokaivanto katettuna rautalevyillä ennen töiden aloittamista 24.8.2012 aamulla kuvattuna lounaaseen sivukadun ylärinteestä	MA	24.8.2012

DT2012:74:3545	Horttokujan poikki kulkeva vesijohtokaivanto katettuna rautalevyillä ennen töiden aloittamista 24.8.2012 aamulla kuvattuna kadulta koilliseen sivukadun ylärinteeseen	MA	24.8.2012
DT2012:74:3546	Horttokujan poikki kulkeva vesijohtokaivanto; vesijohdon esiinkaivaminen kaivannon lounaispäässä länteen kuvattuna	MA	24.8.2012
DT2012:74:3547	Horttokujan poikki kulkeva vesijohtokaivanto; kaivannon lounainen päätyseinämä ja sen kulttuurikerrokset mittakohdassa 0 1 m	MA	24.8.2012
DT2012:74:3547	Horttokujan poikki kulkeva vesijohtokaivanto; kaivannon lounainen päätyseinämä yhdistettynä kuvana mittakohdassa 0 1,5 m	MA	24.8.2012
DT2012:74:3548	Horttokujan poikki kulkeva vesijohtokaivanto; kaivannon lounainen päätyseinämä ja sen kulttuurikerrokset mittakohdassa 1 1,5 m	MA	24.8.2012
DT2012:74:3549	Horttokujan poikki kulkeva vesijohtokaivanto; kaivannon lounainen päätyseinämän yläosa mittakohdassa 0 1 m	MA	24.8.2012
DT2012:74:3550	Horttokujan poikki kulkeva vesijohtokaivanto; kaivannon lounainen päätyseinämän yläosa mittakohdassa 1 2 m	MA	24.8.2012
DT2012:74:3552	Horttokujan poikki kulkeva vesijohtokaivanto; kaivanto rautakanne alla koilliseen kuvattuna	MA	24.8.2012
DT2012:74:3553	Horttokujan poikki kulkeva vesijohtokaivanto; vesijohdolle kaivettu reitti kaukolämpöputken alta	MA	24.8.2012
DT2012:74:3554	Horttokujan poikki kulkeva vesijohtokaivanto; kaivannon lounainen päätyseinämä kaivannon luoteisreunalta etelään kuvattuna	MA	24.8.2012
DT2012:74:3555	Horttokujan poikki kulkeva vesijohtokaivanto; kaivannon lounainen päätyseinämä kaivannon kaakkoisreunalta länteen kuvattuna	MA	24.8.2012
DT2012:74:3556	Horttokujan poikki kulkeva vesijohtokaivanto; kaivannon lounaisen päätyosan koilliseen ja kaukolämpöputket kaivannon kaakkoisreunalta pohjoiseen kuvattuna	MA	24.8.2012
DT2012:74:3557	Horttokujan poikki kulkeva vesijohtokaivanto; kaivannon lounaisen päätyosan pohja ja vesijohto kaivannon kaakkoisreunalta luoteeseen kuvattuna	MA	24.8.2012
DT2012:74:3558	Horttokujan poikki kulkeva vesijohtokaivanto; kaivannon lounaisen päätyosan kaukolämpöputket ja näkymä putkien taakse kaivannon kaakkoisreunalta pohjoiseen kuvattuna	MA	24.8.2012
DT2012:74:3559	Horttokujan poikki kulkeva vesijohtokaivanto; kaivannon lounainen päätyseinämä ja sen kulttuurikerrokset mittakohdassa 0 1 m	MA	24.8.2012
DT2012:74:3560	Horttokujan poikki kulkeva vesijohtokaivanto; kaivannon lounainen päätyseinämä ja sen kulttuurikerrokset mittakohdassa 1 2 m	MA	24.8.2012
DT2012:74:3561	ähköpääkeskuksen asentaminen Horttokuja 2 :n kaakkoispuoleisten puutalojen välissä koillisenpuoleisen rakennuksen lounaisseinän vieressä itään kuvattuna	MA	5.9.2012
DT2012:74:3562	ähköpääkeskuksen asentaminen Horttokuja 2 :n kaakkoispuoleisten puutalojen välissä koillisenpuoleisen rakennuksen lounaisseinän vieressä, talon perustuksia koilliseen kuvattuna	MA	5.9.2012
DT2012:74:3563	ähköpääkeskuksen asentaminen Horttokuja 2 :n kaakkoispuoleisten puutalojen välissä koillisenpuoleisen rakennuksen lounaisseinän vieressä pohjoiseen kuvattuna	MA	5.9.2012
DT2012:74:3564	ähköpääkeskuksen asentamiseen liittyvä kaapeliputkien asentaminen Horttokuja 2 :n kaakkoispuoleisten puutalojen välissä lounaanpuoleisen rakennuksen koilliseen vieressä kaakkoon kuvattuna	MA	5.9.2012
DT2012:74:3565	ähköpääkeskuksen asentaminen ja siihen liittyvä kaapeliputkien asentaminen Horttokuja 2 :n kaakkoispuoleisten puutalojen välissä itään kuvattuna	MA	5.9.2012
DT2012:74:3566	Horttokuja 2 :n pihatien vesijohtokaivanto vesijohdon asentamisen jälkeen kaivannon koillisestä lounaaseen kuvattuna	MA	6.9.2012
DT2012:74:3567	Horttokuja 2 :n pihatien vesijohtokaivanto vesijohdon asentamisen jälkeen kaivannon luoteisreunalta etelään kuvattuna: 006, 007	MA	6.9.2012
DT2012:74:3569	Horttokuja 2 :n pihatien vesijohtokaivanto vesijohdon asentamisen jälkeen kaivannon luoteisreunalta etelään kuvattuna: 006, 007	MA	6.9.2012
DT2012:74:3570	Horttokuja 2 :n pihatien vesijohtokaivanto vesijohdon asentamisen jälkeen kaivannon kaakkoisreunalta pohjoiseen kuvattuna: 006	MA	6.9.2012
DT2012:74:3571	Horttokuja 2 :n pihatien vesijohtokaivanto vesijohdon asentamisen jälkeen kaivannon kaakkoisreunalta länteen kuvattuna: 008, 009	MA	6.9.2012
DT2012:74:3572	Horttokuja 2 :n pihatien vesijohtokaivanto vesijohdon asentamisen jälkeen kaivannon kaakkoisreunalta pohjoiseen kuvattuna: 006	MA	6.9.2012
DT2012:74:3573	Horttokuja 2 :n pihatien vesijohtokaivanto vesijohdon asentamisen jälkeen kaivannon kaakkoisreunalta pohjoiseen kuvattuna: 006	MA	6.9.2012
DT2012:74:3574	Horttokuja 2 :n pihatien vesijohtokaivannon leventäminen kaukolämpöputkien takia kaivannon kaakkoisreunalta länteen kuvattuna	MA	6.9.2012
DT2012:74:3575	Horttokuja 2 :n pihatien vesijohtokaivanto vesijohdon asentamisen jälkeen kaivannon kaakkoisreunalta länteen kuvattuna	MA	6.9.2012

DT2012:74:3576	Horttokuja 2 :n pihatien vesijohtokaivanto vesijohdon asentamisen jälkeen kaivannon koillispuolelta lounaaseen kuvattuna	MA	6.9.2012
DT2012:74:3577	einämämaasta löytynyt rautatappi	MA	6.9.2012
DT2012:74:3578	kaivannon luoteisseinämä Horttokuja 2 :n pihatien vesijohtokaivantoa levennettäessä jalkakäytävän kadunpuoleisen reunan kohdalla kaivannon kaakkoisreunalta luoteeseen kuvattuna: R008, R009	MA	6.9.2012
DT2012:74:3579	Horttokuja 2 :n kaukolämpökaivanto; kaakkoisseinämän kivirakenne jalkakäytävän kanttikiven lounaispuolella kaivannon luoteisreunalta alas kuvattuna: R008	MA	6.9.2012
DT2012:74:3580	Horttokuja 2 :n kaukolämpökaivanto; kaakkoisseinämän kivirakenne R008 jalkakäytävän kanttikiven lounaispuolella ja palokerros kaivannon pohjalla kaukolämpökaivannon leikkaamana kaivannon kaakkoisreunalta luoteeseen kuvattuna: R008, R009	MA	6.9.2012
DT2012:74:3581	Horttokuja 2 :n kaukolämpökaivanto; kaakkoisseinämän kivirakenne R008 jalkakäytävän kanttikiven lounaispuolella ja palokerros kaivannon pohjalla kaukolämpökaivannon leikkaamana kaivannon kaakkoisreunalta länteen kuvattuna: R008, R009	MA	6.9.2012
DT2012:74:3582	Horttokuja 2 :n kaukolämpökaivanto; kivirakenne laajennusosan alueella kaivannon kaakkoisreunalta pohjoiseen kuvattuna: R008, R009, R010	MA	6.9.2012
DT2012:74:3583	Horttokuja 2 :n kaukolämpökaivanto; kivirakenne laajennusosan alueella kaivannon luoteisreunalta alas kuvattuna: R010	MA	6.9.2012
DT2012:74:3584	Horttokuja 2 :n kaukolämpökaivanto; kivirakenne laajennusosan alueella kaivannon pohjalta koilliseen kuvattuna: R010	MA	6.9.2012
DT2012:74:3585	Horttokuja 2 :n kaukolämpökaivanto; kivirakenteen kaakkoisosa laajennusosan alueella kaivannon pohjalta alas kuvattuna: R010	MA	6.9.2012
DT2012:74:3586	Horttokuja 2 :n kaukolämpökaivanto; kivirakenteen luoteisosa laajennusosan alueella kaivannon pohjalta alas kuvattuna: R010	MA	6.9.2012
DT2012:74:3587	Horttokuja 2 :n kaukolämpökaivanto; kivirakenteen kaltevuus laajennusosan alueella kaivannon pohjalta pohjoiseen kuvattuna: R010	MA	6.9.2012
DT2012:74:3588	Horttokuja 2 :n kaukolämpökaivanto; kivirakenne laajennusosan alueella kaivannon luoteisreunalta alas kuvattuna: R010	MA	6.9.2012
DT2012:74:3589	Horttokuja 2 :n kaukolämpökaivanto; kivirakenne laajennusosan alueella kaivannon luoteisreunalta etelään kuvattuna: R010	MA	6.9.2012
DT2012:74:3590	Horttokuja 2 :n kaukolämpökaivanto; laajennusosa alueella kaivannon eteläkulmalta pohjoiseen kuvattuna	MA	6.9.2012
DT2012:74:3591	Horttokuja 2 :n kaukolämpökaivanto; kivirakenteen kaukolämpökaivannon leikkauksen seinämän luoteispuolen osa laajennusosan alueella kaivannon pohjalta koilliseen kuvattuna: R010, jonka kivi on liikkunut aikaisempia kaivantoja tehtäessä	MA	6.9.2012
DT2012:74:3592	Horttokuja 2 :n kaukolämpökaivanto; kivirakenteen kaukolämpökaivannon leikkauksen seinämän keskiosa laajennusosan alueella kaivannon pohjalta koilliseen kuvattuna: R010	MA	6.9.2012
DT2012:74:3593	Horttokuja 2 :n kaukolämpökaivanto; kivirakenteen kaukolämpökaivannon leikkauksen seinämän kaakkoispuolen osa laajennusosan alueella kaivannon pohjalta koilliseen kuvattuna: R010	MA	6.9.2012
DT2012:74:3594	Horttokuja 2 :n kaukolämpökaivanto; mukulakiveys laajennusosan alueella jalkakäytävän kanttikiven ulkopuolella kaivannon pohjalta koilliseen kuvattuna: R009	MA	6.9.2012
DT2012:74:3595	Horttokuja 2 :n kaukolämpökaivanto; mukulakiveys laajennusosan alueella jalkakäytävän kanttikiven ulkopuolella kaivannon pohjalta pohjoiseen kuvattuna: R009	MA	6.9.2012
DT2012:74:3596	Horttokuja 2 :n kaukolämpökaivanto; mukulakiveyksen suhde sen alapuoliseen kivirakenteeseen laajennusosan alueella jalkakäytävän kanttikiven ulkopuolella kaivannon pohjalta koilliseen kuvattuna: R009, R010	MA	6.9.2012
DT2012:74:3597	Horttokuja 2 :n kaukolämpökaivanto; kivirakenne R010 koko laajuudessaan laajennusosan alueella kaivannon luoteisreunalta pohjoiseen kuvattuna	MA	6.9.2012
DT2012:74:3598	Horttokuja 2 :n kaukolämpökaivanto; kivirakenne R010 koko laajuudessaan laajennusosan alueella kaivannon luoteisreunalta pohjoiseen kuvattuna	MA	6.9.2012
DT2012:74:3599	Horttokuja 2 :n kaukolämpökaivanto; kivirakenne R010 koko laajuudessaan laajennusosan alueella kaivannon lounaisreunalta koilliseen kuvattuna	MA	6.9.2012
DT2012:74:3600	Horttokuja 2 :n kaukolämpökaivanto; kivirakenne R010 koko laajuudessaan laajennusosan alueella kaivannon luoteisreunalta alas kuvattuna	MA	6.9.2012
DT2012:74:3601	Horttokuja 2 :n kaukolämpökaivanto; kivirakenteen R010 poiston jälkeen seinämästä paljastuneet isot kivet laajennusosan alueella kaivannon kaakkoisreunalta pohjoiseen kuvattuna	MA	6.9.2012
DT2012:74:3602	Horttokuja 2 :n kaukolämpökaivanto; kivirakenteen poiston jälkeen seinämästä paljastuneet isot kivet puhdistettuina ja alin rakennetaso pohjasaven pinnasta laajennusosan alueella kaivannon kaakkoisreunalta pohjoiseen kuvattuna: R010, R011	MA	6.9.2012

DT2012:74:3603	Horttokuja 2 :n kaukolämpökaivanto; kivirakenteen poiston jälkeen seinämästä paljastuneet isot kivet puhdistettuina ja alin rakennetaso pohjasaven pinnasta laajennusosan alueella kaivannon kaakkoisreunalta pohjoiseen kuvattuna: R010, R011	MA	6.9.2012
DT2012:74:3604	Horttokuja 2 :n kaukolämpökaivanto; kivirakenteen poiston jälkeen seinämästä paljastuneet isot kivet puhdistettuina ja alin rakennetaso pohjasaven pinnasta laajennusosan alueella kaivannon kaakkoisreunalta pohjoiseen kuvattuna: R010, R011	MA	6.9.2012
DT2012:74:3605	Horttokuja 2 :n kaukolämpökaivanto; kivirakenteen poiston jälkeen seinämästä paljastuneet isot kivet puhdistettuina ja alin rakennetaso pohjasaven pinnasta laajennusosan alueella kaivannon luoteisreunalta alas kuvattuna: R010, R011	MA	6.9.2012
DT2012:74:3606	Horttokuja 2 :n kaukolämpökaivanto; kivirakenteen poiston jälkeen seinämästä paljastuneet isot kivet puhdistettuina ja alin rakennetaso pohjasaven pinnasta laajennusosan alueella kaivannon kaakkoisreunalta länteen kuvattuna: R010, R011	MA	6.9.2012
DT2012:74:3607	Horttokuja 2 :n kaukolämpökaivanto; kivirakenteen poiston jälkeen seinämästä paljastuneet isot kivet puhdistettuina ja alin rakennetaso pohjasaven pinnasta laajennusosan alueella kaivannon koillisreunalta alas kuvattuna: R010, R011	MA	6.9.2012
DT2012:74:3608	Horttokuja 2 :n kaukolämpökaivanto; kivirakenteen poiston jälkeen laajennusosan koilliseenä kaivannon pohjalta koilliseen kuvattuna: R010	MA	6.9.2012
DT2012:74:3609	Horttokuja 2 :n kaukolämpökaivanto; kivirakenteen poiston jälkeen laajennusosan luoteiseenä kaivannon pohjalta koilliseen kuvattuna: R010	MA	6.9.2012
DT2012:74:3610	Horttokuja 2 :n kaukolämpökaivanto; laajennusosan pohjoisnurkasta irrotettu iso kivi kaivannon kaakkoisreunalta koilliseen kuvattuna: R011	MA	6.9.2012
DT2012:74:3611	Horttokuja 2 :n kaukolämpökaivanto; kanttikiven poisto jalkakäytävästä laajennusosan koilliseenä pältä kaivannon lounaisreunalta koilliseen kuvattuna	MA	6.9.2012
DT2012:74:3612	Horttokuja 2 :n kaukolämpökaivanto; tilanne kanttikiven poiston jälkeen laajennusosan koilliseenä kaivannon kaakkoisreunalta luoteeseen kuvattuna	MA	6.9.2012
DT2012:74:3613	Horttokuja 2 :n kaukolämpökaivanto; tilanne kanttikiven poiston jälkeen laajennusosan koilliseenä kaivannon kaakkoisreunalta pohjoiseen kuvattuna	MA	6.9.2012
DT2012:74:3614	Horttokuja 2 :n kaukolämpökaivanto; kanttikiven poiston jälkeisessä tilanteessa R010:n kivien nostoa kaivannon kaakkoisreunalta länteen kuvattuna	MA	6.9.2012
DT2012:74:3615	Horttokuja 2 :n kaukolämpökaivanto; R010:n kivien poiston jälkeen kaivannon laajennusosan luoteiseenä koillisreuna kaivannon pohjalta luoteeseen kuvattuna	MA	6.9.2012
DT2012:74:3616	Horttokuja 2 :n kaukolämpökaivanto; R010:n kivien poiston jälkeen kaivannon laajennusosan luoteiseenä keskiosa kaivannon pohjalta luoteeseen kuvattuna	MA	6.9.2012
DT2012:74:3617	Horttokuja 2 :n kaukolämpökaivanto; R010:n kivien poiston jälkeen kaivannon laajennusosan luoteiseenä lounaisreuna kaivannon pohjalta luoteeseen kuvattuna	MA	6.9.2012
DT2012:74:3618	Horttokuja 2 :n kaukolämpökaivanto; R010:n kivien poiston jälkeen kaivannon laajennusosan luoteiseenä kaivannon pohjalta luoteeseen kuvattuna	MA	6.9.2012
DT2012:74:3619	Horttokuja 2 :n kaukolämpökaivanto; R010:n kivien poiston jälkeen kaivannon laajennusosan koilliseenä kaivannon pohjalta luoteeseen kuvattuna	MA	6.9.2012
DT2012:74:3620	Horttokuja 2 :n kaukolämpökaivanto; R010:n kivien poiston jälkeen kaivannon laajennusosan koilliseenä kaivannon pohjalta luoteeseen kuvattuna	MA	6.9.2012
DT2012:74:3621	Horttokuja 2 :n kaukolämpökaivanto; R010:n kivien poiston jälkeen kaivannon laajennusosan luoteis- ja koilliseenä kaivannon kaakkoisreunalta luoteeseen kuvattuna	MA	6.9.2012
DT2012:74:3622	Horttokuja 2 :n kaukolämpökaivanto; R010:n kivien poiston jälkeen kaivannon laajennusosan luoteis- ja koilliseenä kaivannon kaakkoisreunalta pohjoiseen kuvattuna	MA	6.9.2012
DT2012:74:3623	Horttokuja 2 :n kaukolämpökaivanto; R007:n kiviä kaapeleiden alla kaivannon kaakkoiseenä kaivannon pohjalta itään kuvattuna	MA	6.9.2012
DT2012:74:3624	Horttokuja 2 :n kaukolämpökaivanto; kaivannon kaakkoiseenä R007:n kivistä koilliseen kaivannon pohjalta itään kuvattuna	MA	6.9.2012
DT2012:74:3625	Horttokuja 2 :n kaukolämpökaivanto; kaivannon luoteiseenä R007:n kivistä koilliseen kaivannon pohjalta pohjoiseen kuvattuna	MA	6.9.2012

DT2012:74:3626	Horttokuja 2 :n kaukolämpökaivanto; kaivannon luoteisseinämää, jossa on rakenteita R007 ja R006 kaivannon kaakkoisreunalta luoteeseen kuvattuna	MA	6.9.2012
DT2012:74:3627	Horttokuja 2 :n kaukolämpökaivanto; kaivannon kaakkoisseinämää R006:n kohdalta kaivannon luoteisreunalta itään kuvattuna	MA	6.9.2012
DT2012:74:3628	Horttokuja 2 :n kaukolämpökaivanto; kaivannon laajennuksen lopputilanne kaakkoisreunalta luoteeseen kuvattuna	MA	6.9.2012
DT2012:74:3629	Horttokuja 2 :n kaukolämpökaivanto; kaivannon laajennuksen lopputilanne kaakkoisreunalta pohjoiseen kuvattuna	MA	6.9.2012
DT2012:74:3630	Horttokuja 2 :n kaukolämpökaivanto; kaivannon laajennuksen lopputilanne pohjoiskulmalta etelään kuvattuna	MA	6.9.2012
DT2012:74:3631	Horttokuja 2 :n kaukolämpökaivanto; kaivannon laajennuksen lopputilanne koillisreunalta lounaaseen kuvattuna	MA	6.9.2012



DT2012_74_0105.jpg



DT2012_74_0106.jpg



DT2012_74_0107.jpg



DT2012_74_0108.jpg



DT2012_74_0109.jpg



DT2012_74_0110.jpg



DT2012_74_0111.jpg



DT2012_74_0112.jpg



DT2012_74_0113.jpg



DT2012_74_0114.jpg



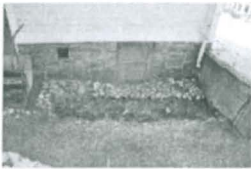
DT2012_74_0115.jpg



DT2012_74_0116.jpg



DT2012_74_0118.jpg



DT2012_74_0119.jpg



DT2012_74_0120.jpg



DT2012_74_0121.jpg



DT2012_74_0122.jpg



DT2012_74_0123.jpg



DT2012_74_0125.jpg



DT2012_74_0126.jpg



DT2012_74_0127.jpg



DT2012_74_0130.jpg



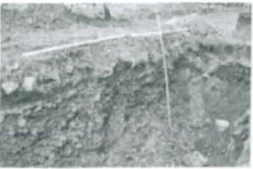
DT2012_74_0131.jpg



DT2012_74_0132.jpg



DT2012_74_0133.jpg



DT2012_74_0134.jpg



DT2012_74_0135.jpg



DT2012_74_0136.jpg



DT2012_74_0137.jpg



DT2012_74_0138.jpg



DT2012_74_0139.jpg



DT2012_74_0140.jpg



DT2012_74_0141.jpg



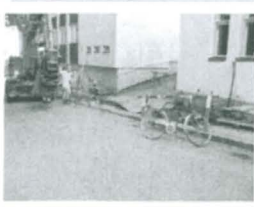
DT2012_74_0142.jpg



DT2012_74_3107.jpg



DT2012_74_3108.jpg



DT2012_74_3109.jpg



DT2012_74_3110.jpg



DT2012_74_3111.jpg



DT2012_74_3112.jpg



DT2012_74_3113.jpg



DT2012_74_3114.jpg



DT2012_74_3115.jpg



DT2012_74_3116.jpg



DT2012_74_3117.jpg



DT2012_74_3138.jpg



DT2012_74_3139.jpg



DT2012_74_3140.jpg



DT2012_74_3141.jpg



DT2012_74_3142.jpg



DT2012_74_3143.jpg



DT2012_74_3144.jpg



DT2012_74_3145.jpg



DT2012_74_3146.jpg



DT2012_74_3147.jpg



DT2012_74_3148.jpg



DT2012_74_3149.jpg



DT2012_74_3150.jpg



DT2012_74_3151.jpg



DT2012_74_3152.jpg



DT2012_74_3153.jpg



DT2012_74_3154.jpg



DT2012_74_3155.jpg



DT2012_74_3156.jpg



DT2012_74_3158.jpg



DT2012_74_3159.jpg



DT2012_74_3160.jpg



DT2012_74_3161.jpg



DT2012_74_3162.jpg



DT2012_74_3163.jpg



DT2012_74_3164.jpg



DT2012_74_3165.jpg



DT2012_74_3166.jpg



DT2012_74_3167.jpg



DT2012_74_3168.jpg



DT2012_74_3169.jpg



DT2012_74_3378.jpg



DT2012_74_3379.jpg



DT2012_74_3380.jpg



DT2012_74_3381.jpg



DT2012_74_3382.jpg



DT2012_74_3383.jpg



DT2012_74_3384.jpg



DT2012_74_3385.jpg



DT2012_74_3386.jpg



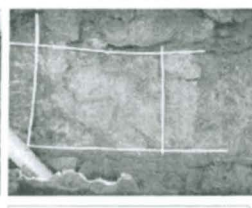
DT2012_74_3387.jpg



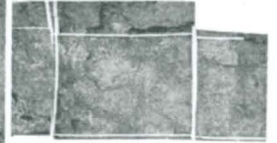
DT2012_74_3388.jpg



DT2012_74_3390.jpg



DT2012_74_3391.jpg



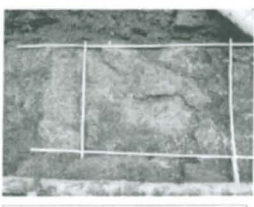
DT2012_74_3391B.jpg



DT2012_74_3392.jpg



DT2012_74_3393.jpg



DT2012_74_3394.jpg



DT2012_74_3395.jpg



DT2012_74_3397.jpg



DT2012_74_3398.jpg



DT2012_74_3399.jpg



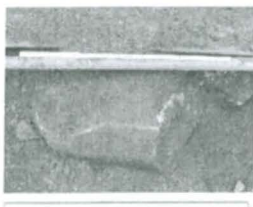
DT2012_74_3400.jpg



DT2012_74_3401.jpg



DT2012_74_3402.jpg



DT2012_74_3403.jpg



DT2012_74_3404.jpg



DT2012_74_3405.jpg



DT2012_74_3406.jpg



DT2012_74_3408.jpg



DT2012_74_3409.jpg



DT2012_74_3410.jpg



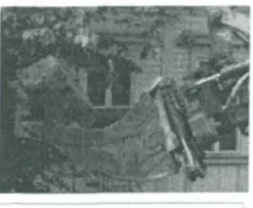
DT2012_74_3411.jpg



DT2012_74_3412.jpg



DT2012_74_3413.jpg



DT2012_74_3414.jpg



DT2012_74_3415.jpg



DT2012_74_3416.jpg



DT2012_74_3417.jpg



DT2012_74_3418.jpg



DT2012_74_3419.jpg



DT2012_74_3420.jpg



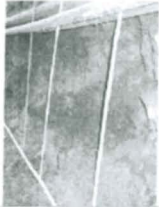
DT2012_74_3421.jpg



DT2012_74_3422.jpg



DT2012_74_3424.jpg



DT2012_74_3425.jpg



DT2012_74_3426.jpg



DT2012_74_3427.jpg



DT2012_74_3428.jpg



DT2012_74_3429.jpg



DT2012_74_3430.jpg



DT2012_74_3431.jpg



DT2012_74_3432.jpg



DT2012_74_3433.jpg



DT2012_74_3434.jpg



DT2012_74_3435.jpg



DT2012_74_3436.jpg



DT2012_74_3437.jpg



DT2012_74_3438.jpg



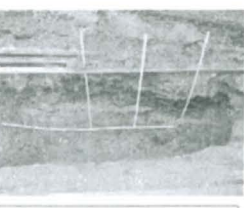
DT2012_74_3439.jpg



DT2012_74_3440.jpg



DT2012_74_3441.jpg



DT2012_74_3442.jpg



DT2012_74_3443.jpg



DT2012_74_3444.jpg



DT2012_74_3445.jpg



DT2012_74_3446.jpg



DT2012_74_3448.jpg



DT2012_74_3448B.jpg



DT2012_74_3449.jpg



DT2012_74_3450.jpg



DT2012_74_3451.jpg



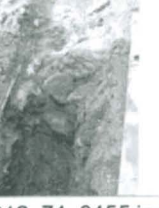
DT2012_74_3452.jpg



DT2012_74_3453.jpg



DT2012_74_3454.jpg



DT2012_74_3455.jpg



DT2012_74_3456.jpg



DT2012_74_3457.jpg



DT2012_74_3458.jpg



DT2012_74_3459.jpg



DT2012_74_3460.jpg



DT2012_74_3461.jpg



DT2012_74_3462.jpg



DT2012_74_3463.jpg



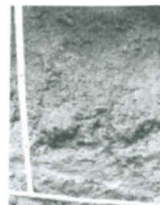
DT2012_74_3464.jpg



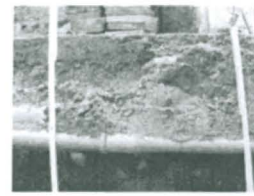
DT2012_74_3465.jpg



DT2012_74_3466.jpg



DT2012_74_3467.jpg



DT2012_74_3468.jpg



DT2012_74_3469.jpg



DT2012_74_3470.jpg



DT2012_74_3471.jpg



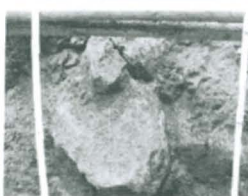
DT2012_74_3472.jpg



DT2012_74_3473.jpg



DT2012_74_3474.jpg



DT2012_74_3475.jpg



DT2012_74_3476.jpg



DT2012_74_3477.jpg



DT2012_74_3478.jpg



DT2012_74_3479.jpg



DT2012_74_3480.jpg



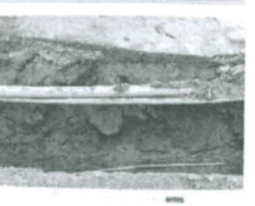
DT2012_74_3481.jpg



DT2012_74_3482.jpg



DT2012_74_3483.jpg



DT2012_74_3484.jpg



DT2012_74_3485.jpg



DT2012_74_3486.jpg



DT2012_74_3487.jpg



DT2012_74_3488.jpg



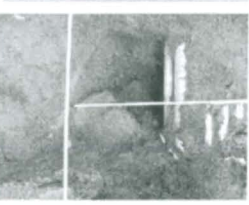
DT2012_74_3489.jpg



DT2012_74_3490.jpg



DT2012_74_3491.jpg



DT2012_74_3492.jpg



DT2012_74_3493.jpg



DT2012_74_3494.jpg



DT2012_74_3495.jpg



DT2012_74_3496.jpg



DT2012_74_3497.jpg



DT2012_74_3498.jpg



DT2012_74_3499.jpg



DT2012_74_3500.jpg



DT2012_74_3501.jpg



DT2012_74_3502.jpg



DT2012_74_3503.jpg



DT2012_74_3504.jpg



DT2012_74_3505.jpg



DT2012_74_3506.jpg



DT2012_74_3507.jpg



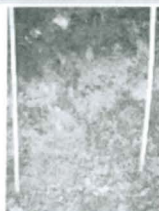
DT2012_74_3508.jpg



DT2012_74_3509.jpg



DT2012_74_3510.jpg



DT2012_74_3511.jpg



DT2012_74_3512.jpg



DT2012_74_3515.jpg



DT2012_74_3516.jpg



DT2012_74_3517.jpg



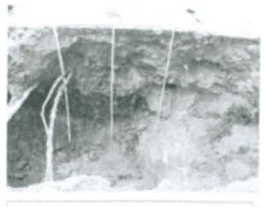
DT2012_74_3518.jpg



DT2012_74_3519.jpg



DT2012_74_3520.jpg



DT2012_74_3521.jpg



DT2012_74_3522.jpg



DT2012_74_3523.jpg



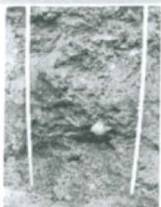
DT2012_74_3524.jpg



DT2012_74_3525.jpg



DT2012_74_3526.jpg



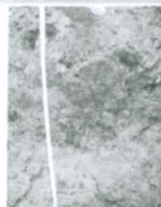
DT2012_74_3527.jpg



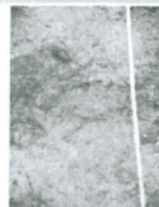
DT2012_74_3528.jpg



DT2012_74_3529.jpg



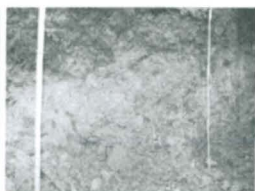
DT2012_74_3532.jpg



DT2012_74_3533.jpg



DT2012_74_3534.jpg



DT2012_74_3535.jpg



DT2012_74_3536.jpg



DT2012_74_3537.jpg



DT2012_74_3538.jpg



DT2012_74_3539.jpg



DT2012_74_3540.jpg



DT2012_74_3541.jpg



DT2012_74_3542.jpg



DT2012_74_3543.jpg



DT2012_74_3544.jpg



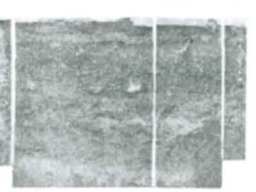
DT2012_74_3545.jpg



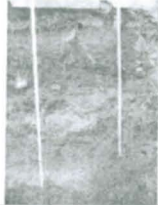
DT2012_74_3546.jpg



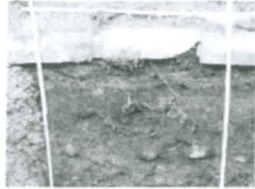
DT2012_74_3547.jpg



DT2012_74_3547B.jpg



DT2012_74_3548.jpg



DT2012_74_3549.jpg



DT2012_74_3550.jpg



DT2012_74_3552.jpg



DT2012_74_3553.jpg



DT2012_74_3554.jpg



DT2012_74_3555.jpg



DT2012_74_3556.jpg



DT2012_74_3557.jpg



DT2012_74_3558.jpg



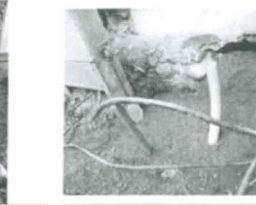
DT2012_74_3559.jpg



DT2012_74_3560.jpg



DT2012_74_3561.jpg



DT2012_74_3562.jpg



DT2012_74_3563.jpg



DT2012_74_3564.jpg



DT2012_74_3565.jpg



DT2012_74_3566.jpg



DT2012_74_3567.jpg



DT2012_74_3569.jpg



DT2012_74_3570.jpg



DT2012_74_3571.jpg



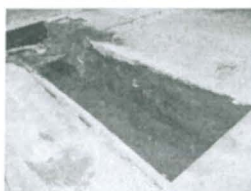
DT2012_74_3572.jpg



DT2012_74_3573.jpg



DT2012_74_3574.jpg



DT2012_74_3575.jpg



DT2012_74_3576.jpg



DT2012_74_3577.jpg



DT2012_74_3578.jpg



DT2012_74_3579.jpg



DT2012_74_3580.jpg



DT2012_74_3581.jpg



DT2012_74_3582.jpg



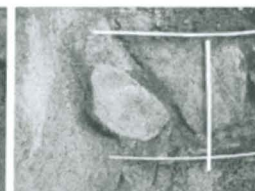
DT2012_74_3583.jpg



DT2012_74_3584.jpg



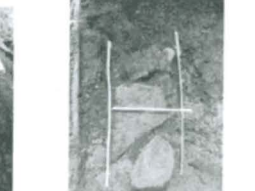
DT2012_74_3585.jpg



DT2012_74_3586.jpg



DT2012_74_3587.jpg



DT2012_74_3588.jpg



DT2012_74_3589.jpg



DT2012_74_3590.jpg



DT2012_74_3591.jpg



DT2012_74_3592.jpg



DT2012_74_3593.jpg



DT2012_74_3594.jpg



DT2012_74_3595.jpg



DT2012_74_3596.jpg



DT2012_74_3597.jpg



DT2012_74_3598.jpg



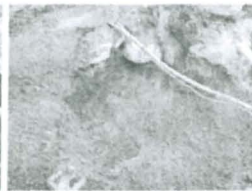
DT2012_74_3599.jpg



DT2012_74_3600.jpg



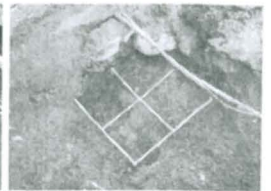
DT2012_74_3601.jpg



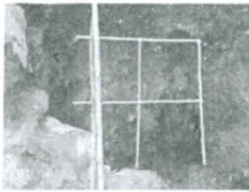
DT2012_74_3602.jpg



DT2012_74_3603.jpg



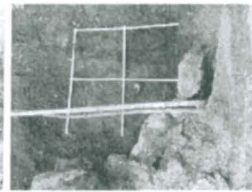
DT2012_74_3604.jpg



DT2012_74_3605.jpg



DT2012_74_3606.jpg



DT2012_74_3607.jpg



DT2012_74_3608.jpg



DT2012_74_3609.jpg



DT2012_74_3610.jpg



DT2012_74_3611.jpg



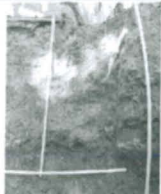
DT2012_74_3612.jpg



DT2012_74_3613.jpg



DT2012_74_3614.jpg



DT2012_74_3615.jpg



DT2012_74_3616.jpg



DT2012_74_3617.jpg



DT2012_74_3618.jpg



DT2012_74_3619.jpg



DT2012_74_3620.jpg



DT2012_74_3621.jpg



DT2012_74_3622.jpg



DT2012_74_3623.jpg



DT2012_74_3624.jpg



DT2012_74_3625.jpg



DT2012_74_3626.jpg



DT2012_74_3627.jpg



DT2012_74_3628.jpg



DT2012_74_3629.jpg



DT2012_74_3630.jpg



DT2012_74_3631.jpg