

Tarkastuskertomus, Padasjoki Telhonjärven pohjoisranta

Padasjoen Telhonjärvelle tehtiin maastotarkastus / pienimuotoinen inventointi, jonka tavoitteena oli löytää kivikautisia asuinpaikkoja. Tarkastuksen teki Huk Eetu Sorvali. Tarkastuskäynti liittyi tekijän pro gradu -tutkimukseen, jossa testattiin kivikautisten asuinpaikkojen sijaintia ennustavaa mallia (Sorvali 2013). Tarkastusajankohta oli 20.10.2012. Tarkastusraportti on jätetty Lahden kaupungin museon arkeologian yksikön syksyllä 2013.

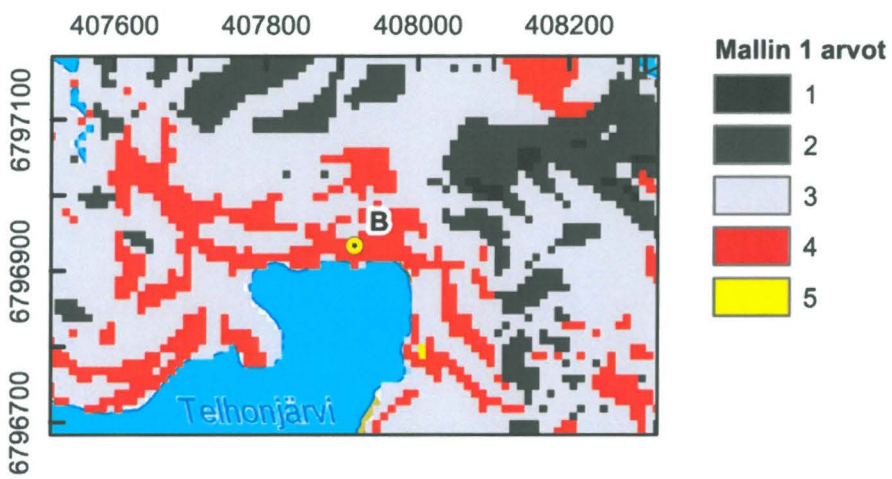
Maastotarkastuksessa löytyi yksi kivikautinen asuinpaikka Telhonjärven pohjoisrannalta. Löytyneen kohteen tiedot on esitetty alla. Tunnus viittaa pro gradu- työssä käytettyyn kohteiden yksilöintiin (Sorvali 2013). Kohteen peruskarttaotteen ohella on esitetty tarkastuksen perusteena käytetty ennustava malli, jossa asuinpaikan todennäköisyyttä kuvaavat arvot 1–5 (1 epätodennäköisin, 5 todennäköisin) (Sorvali 2013). Asuinpaikan löydöt on luetteloitu ja diarioitu vuonna 2012. Kohde on paikannettu peruskartan ja GPS-laitteen avulla.

Lähteet:

- Maanmittauslaitos, Maastotietokanta 2010. Maastotietokanta, vektoriaineisto
- Sorvali, Eetu 2012. Sysmä, Päijänteen ranta-alueiden osayleiskaava-alueen arkeologinen inventointi. Lahden kaupungin museon arkeologian yksikön arkisto.
- Sorvali, Eetu 2013. Etelä-Päijänteen kivikautiset asuinpaikat ja ennustava mallinnus. Pro gradu. Turun yliopisto.

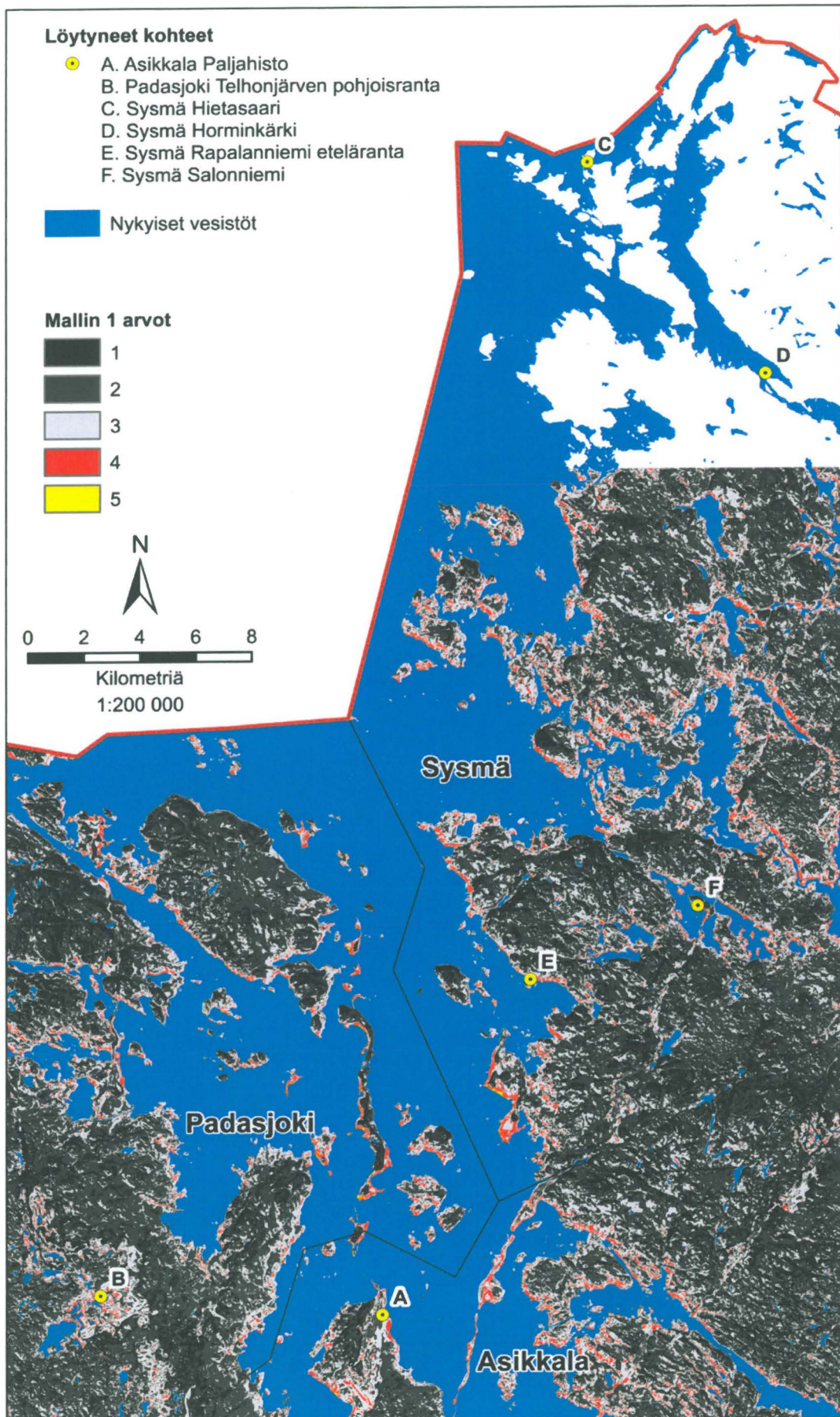
Tunnus	B
Kunta	Padasjoki
Nimi	Telhonjärven pohjoisranta
Mj. rek. nro.	–
Tyyppi	Asuinpaikat
Ajoitus	kivikautinen
Rauhoitusluokka	2 (ehdotus)
P (ETRS TM35FIN)	6796933
I (ETRS TM35FIN)	407917
P YKJ (GPS)	6799776
I YKJ (GPS)	3408062
Z (N2000)	n. 125 m
Karttalehti	M4321 (2143 09)
Kuvaus	Mahdollinen asuinpaikka Telhonjärven pohjoisrannalla selvän terassin päällä. Puusto paikalla mäntyvaltaista sekametsää. Kohteen itäpuolella suuri kaatunut mänty.
Löydöt	KM 39262:1, kvartsi-iskoksia
Koekuopat	1
Maalaji	Kivinen hiekka
Paikkatarkennus	Koekuoppa selvästi erottuvalla terassilla

Peruskarttaote



(Maastotietokanta, Maanmittauslaitos 2010; Sorvali 2012, 2013)

Lähestymiskartta



(Maastotietokanta, Maanmittauslaitos 2010; Sorvali 2012, 2013)