

Tarkastuskertomus, Asikkala Paljahisto

Asikkalan Vähä-Äiniönniemeen tehtiin maastotarkastus / pienimuotoinen inventointi, jonka tavoitteena oli löytää kivikautisia asuinpaikkoja. Tarkastuksen teki Huk Eetu Sorvali. Tarkastuskäynti liittyi tekijän pro gradu -tutkimukseen, jossa testattiin kivikautisten asuinpaikkojen sijaintia ennustavaa mallia (Sorvali 2013). Tarkastusajankohta oli 25.10.2012. Tarkastusraportti on jätetty Lahden kaupunginmuseon arkeologian yksikköön syksyllä 2013.

Maastotarkastuksessa löytyi yksi kivikautinen asuinpaikka Vähä-Äiniönniemen koillisosasta. Löytyneen kohteen tiedot on esitetty alla. Tunnus viittaa pro gradu- työssä käytettyyn kohteiden yksilöintiin (Sorvali 2013). Kohteen peruskarttaotteen ohella on esitetty tarkastuksen perusteena käytetty ennustava malli, jossa asuinpaikan todennäköisyyttä kuvaavat arvot 1–5 (1 epätodennäköisin, 5 todennäköisin) (Sorvali 2013). Asuinpaikan löydöt on luetteloitu ja diarioitu vuonna 2012. Kohde on paikannettu peruskartan ja GPS-laitteen avulla.

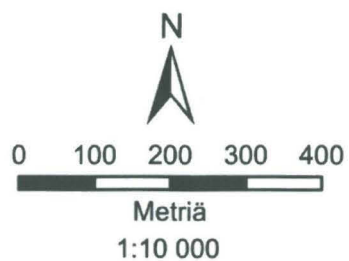
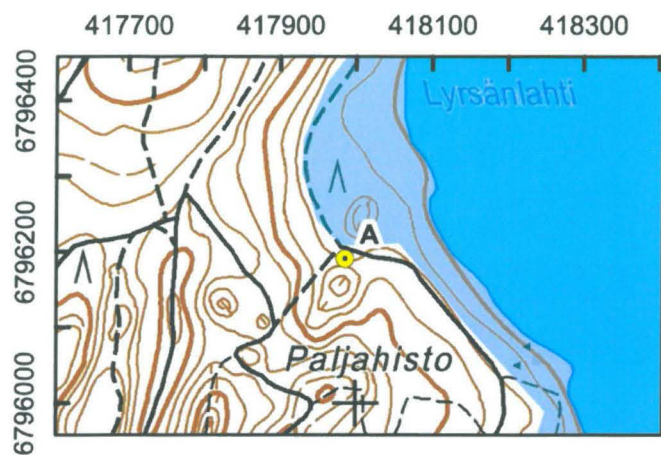
Lähteet:

- Maanmittauslaitos, Maastotietokanta 2010. Maastotietokanta, vektoriaineisto
- Sorvali, Eetu 2012. Sysmä, Päijänteen ranta-alueiden osayleiskaava-alueen arkeologinen inventointi. Lahden kaupunginmuseon arkeologian yksikön arkisto.
- Sorvali, Eetu 2013. Etelä-Päijänteen kivikautiset asuinpaikat ja ennustava mallinnus. Pro gradu. Turun yliopisto.

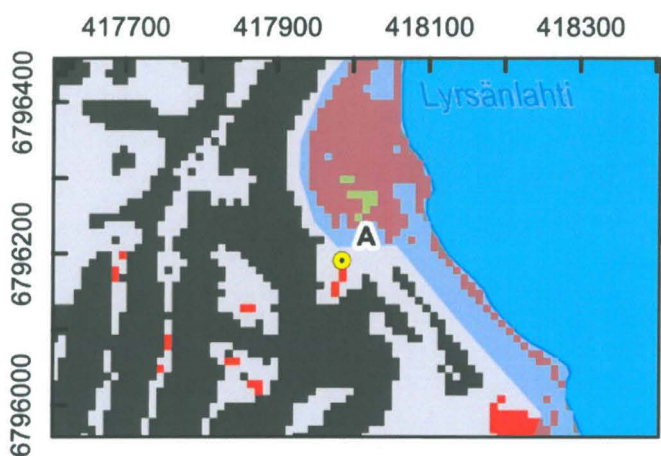
Kohdetiedot:

Tunnus	A
Kunta	Asikkala
Nimi	Paljahisto
Mj. rek. nro.	–
Tyyppi	Asuinpaikat
Ajoitus	kivikautinen
Rauhoitusluokka	2 (ehdotus)
P (ETRS TM35FIN)	6796191
I (ETRS TM35FIN)	417986
P YKJ (GPS)	6799049
I YKJ (GPS)	3418141
Z (N2000)	n. 90 m
Karttalehti	M4321 (2134 12)
Kuvaus	Puusto paikalla mäntyvaltaista sekametsää. Kuusten osuus kasvaa rantaan kohti mentäessä. Löydöt pienestä kaatuneesta juurakosta kahden supan välistä. Löydöt varsin lähellä pintaa.
Löydöt	KM 39261: 1, kampakeramiikkaa
Koekuopat	1, juurakko
Maalaji	Kivinen hiekka
Paikkatarkennus	Juurakko noin 6 metriä suppien välissä kulkevasta tiestä etelään.

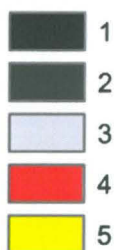
Peruskarttaote



Muinais-Päijänteen korkein transgressiopinta noin 5000 cal BC.

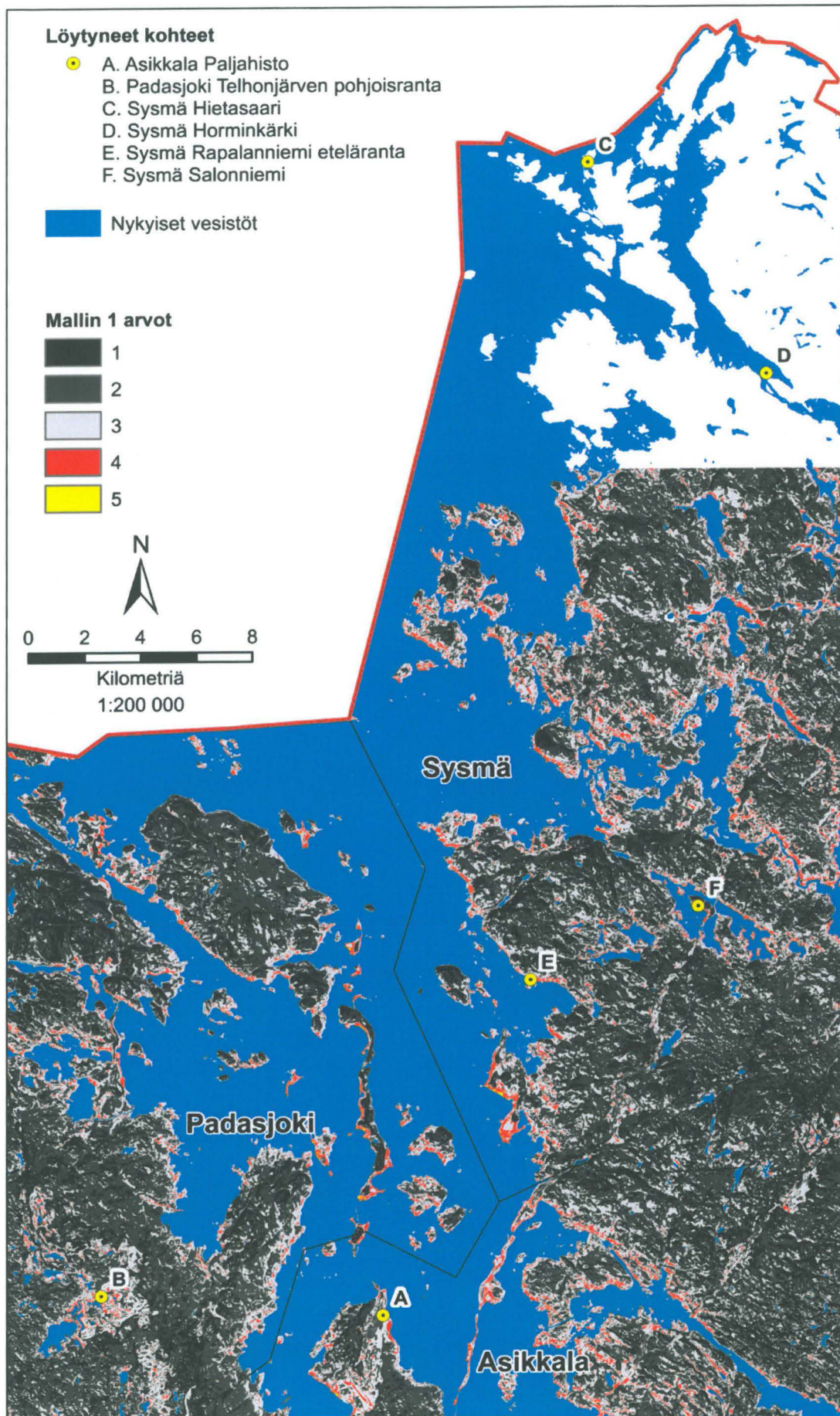


Mallin 1 arvot



(Maastotietokanta, Maanmittauslaitos 2010; Sorvali 2012, 2013)

Lähestymiskartta



(Maastotietokanta, Maanmittauslaitos 2010; Sorvali 2012, 2013)