

**RAAHE PEKKATORI 2013**

**KM 39587**

**OSTEOLOGINEN ANALYYSI HISTORIALLISEN AJAN  
KAUPUNKITONTIN KAIVAUKSEN LUISTA**



Nauta

**FM Katariina Nurminen**

**31.12.2013**

Esa Mikkolan johtamalta Raahen Pekkatorin historiallisen ajan kaupunkitontin kaivaukselta vuonna 2013 löydetty luuaineisto oli runsas. Palamattomia luunpaloja oli yli kaksikymmentä kiloa. Suurin osa luista oli nisäkkäiden, pääosin naudan (*Bos taurus*) ja muiden teuraseläinten luiden katkenneita palasia. Aineistossa oli myös jonkin verran kanalintujen luita sekä vähäisiä määriä kalaa. Hyvin pieni osuus luista oli palanutta.



Hevonen

Olen pyrkinyt tunnistamaan jokaisen luun mahdollisimman tarkasti lajin, tai jos se ei ole ollut mahdollista, suvun mukaan. Metodina on käytetty vertailevaa morfologiaa. Suurin osa luista oli tunnistettavissa. Tunnistamatta jäivät lähinnä isojen nisäkkäiden pitkien luiden keskikohtien sirpaleet ja sellaiset kallon sisäosat, joiden tunnistaminen olemassa olevan vertailuaineiston perusteella oli mahdotonta. Suurin osa tunnistamatta jääneestä (taulukossa indet) luumateriaalista oli kuitenkin oletettavimmin nautaa. Analyysi on kokonaan oheisessa Excel-taulukossa.

Tunnistin aineistosta lajilleen tai suvulleen yhteensä **1321** luufragmenttia, joista **1186** oli nisäkkäistä, **87** linnuista ja **48** kaloista. Näiden lisäksi luiden joukossa oli runsaasti erityisesti isojen nisäkkäiden kylkiluun keskialoja, pitkien luiden pirstaleita ja selkänikamien ja kallon pieniä muruja sekä muutamia linnun putkiluiden keskiosia. Näitä tarkemmin määrittelemättömiä fragmentteja ei ole tässä lajitaulukossa mutta ne on listattu Excel-taulukkoon.

Suku/ laji	Kpl	Paino g	MNI*
<b>NISÄKKÄÄT</b>			
<i>Bos taurus</i> (nauta)	868	19.081,86	16
<i>Ovis aries</i> (lammas)	169	1.230,26	8
Ruminantia (märehtijät)	9	39,21	
<i>Sus scrofa</i> (sika)	98	1.020,00	9
Artiodactyla (sorkkaeläimet)	7	3,44	
<i>Equus caballus</i> (hevonen)	3	349,78	1
<i>Vulpes vulpes</i> (kettu)	1	1,05	1
<i>Martes martes</i> (näätä)	1	1,00	1
<i>Lepus timidus</i> (metsäjänis)	22	26,60	3
<i>Rattus norvegicus</i> (rotta)	8	2,60	2
<b>Nisäkkäät yhteensä</b>	<b>1186</b>	<b>21.755,80</b>	

## LINNUT

Anatidae (sorsalinnut)	2	2,74	2
<i>Tetrao urogallus</i> (metso)	19	52,23	3
<i>Tetrao urogallus/ Tetrao tetrix</i> (metso/ teeri)	6	8,16	
<i>Tetrao urogallus/ Gallus domesticus</i> (metso/ kana)	1	1,36	
<i>Tetrao tetrix</i> (teeri)	15	13,93	3

Suku/ laji	Kpl	Paino g	MNI*
<i>Tetrao tetrix/ Lagopus lagopus</i> (teeri/ riekko)	2	0,43	
<i>Lagopus lagopus</i> (riekko)	6	3,78	1
<i>Bonasa bonasia</i> (pyy)	1	0,16	1
Tetraonidae (metsäkanalinnut)	13	15,07	
<i>Gallus domesticus</i> (kana)	5	10,30	2
Galliformes (kanalinnut)	17	25,52	
<b>Linnut yhteensä</b>	<b>87</b>	<b>133,68</b>	

## KALAT

<i>Esox lucius</i> (hauki)	21	15,31	4
<i>Perca fluviatilis</i> (ahven)	10	0,65	1
Percidae (ahvenkalat)	2	0,15	(+1)
Cyprinidae (särkikalat)	15	0,61	1
<b>Kalat yhteensä</b>	<b>48</b>	<b>16,72</b>	

\*MNI = Minimum number of individuals = Vähimmäisyksilömäärä



Lammas



Sika

## NISÄKKÄÄT

### **NAUTA (*Bos taurus*) ja HEVONEN (*Equus caballus*)**

Suurin osa kaikista luista oli naudan teurasjätettä eli rikkonaisia luun palasia. Luita oli kaikista kehon osista päästä ja sarvista sorkkiin. Osa luista oli aikuisista eläimistä, osa pienistä vasikoista ja osa jo isohkoiksi kasvaneista nuorista eläimistä. Aikuisissa eläimissä oli erikokoisia yksilöitä. Naudan vähimmäisyksilömäärä oli 16.

Hevosen luita oli kolme, kaksi alaleuan palaa, joista toisessa oli myös hampaita sekä varttinäluun fragmentti.

### **LAMMAS (*Ovis aries*) ja SIKA (*Sus scrofa*)**

Lampaan ja sian teurasjätettä oli tasaisia mutta nautaa kuitenkin huomattavasti vähäisempiä määriä kautta löytöaineiston. Molemmista eläimistä oli sekä aikuisen että nuoren eläimen luita ja luita oli kaikista kehon osista. Osa aikuisista lampaista oli nykyisiin lampaisiin verrattuna pienikokoisia, kuten keskiaikaiset lampaat ovat yleensä olleet. Osa lampaista oli suurempikokoisia. Lampaan ja vuohen (*Capra hircus*) luut ovat samantyyliisiä ja joskus vaikeasti erotettavissa mutta Raahen Pekkatorin aineistossa nämä luut muistuttivat niin selkeästi lammasta, ettei vuohi voi tulla kysymykseen edes osan luista kohdalla.

Tasolle märehitijät (= nauta tai lammas) määritetyt luut olivat pieniä hampaan ja sarven paloja ja kaksi raajan pientä kulunutta luunpalaa. Tasolle sorkkaeläimet (= nauta, lammas tai sika) määritetyt luut ovat kaikki pieniä hampaan palasia.

### **KETTU (*Vulpes vulpes*) ja NÄÄTÄ (*Martes martes*)**

Aineistossa oli yksi ketun lannenikaman palanen ja isokokoisen näädän varttinäluu.

Näätä



## METSÄJÄNIS (*Lepus timidus*) ja ROTTA (*Rattus norvegicus*)

Jäniksen luita löytyi kolmesta eläinyksilöstä. Luita oli kaikista kehon osista.

Rotasta löytyi kokonainen kallo ja siihen kuuluneet molemmat alaleuan luut. Lisäksi aineistossa oli rotan irtonainen etuhammas, olkaluu ja reisiluu sekä toisen rottayksilön otsaluut.



Metsäjänis



Rotta

## LINNUT

Lintujen luut olivat pääosin siipien ja jalkojen luita. Mukana oli myös yksi kanalinnun alaleuka sekä rintalastan ja lantion osia.

Kana



## SORSALINNUT

Sorsalintujen luita oli vain kaksi, molemmat siivestä. Toinen luista kuului sinisorsan tai ankan kokoiselle linnulle ja toinen suuremmalle, todennäköisesti hanhelle. Lintulajeja ei pystynyt näistä määrittämään, ne voivat olla kesy- tai villilinnuista.

## KANALINNUT

Kanalintujen luita oli runsaasti. Pääosa luista oli villeistä metsäkanalinnuista metsosta, teerestä, riekosta ja pyystä. Osa luista oli kesykanaa. Tasolle Galliformes (kanalinnut) määritetyt luut olivat pienempiä luita ja ne voivat olla joko metsäkanalinnuista tai kesykanasta.



Pyy



Riekko



Metso



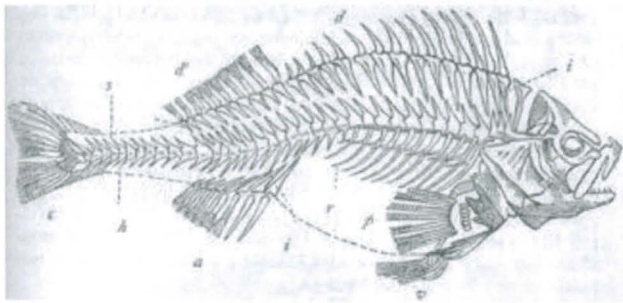
Teeri

## KALAT

Kalojen luita oli vain vähän. Hauen luut olivat pään luita ja selkänikamia.

Ahvenen luut olivat pään luita, nikamia, suomuja ja yksi eväruoto. Lisäksi kaksi nikamaa oli suurempia ja sen verran kuluneita, että ne on määritetty ahvenkalaksi, koska periaatteessa ne voisivat olla myös kuhasta (*Sander lucioperca*).

Särkikalan luut olivat pään luita, nielukaaren luun pala sekä kasa suomuja. Niistä ei voi määrittää lajia. Luut olivat isokokoisesta kalasta, joten kyseeseen tulevat lähinnä suurikokoisiksi kasvavat lahna (*Abramis brama*), säyne (*Leuciscus idus*) tai turpa (*Leuciscus cephalus*). Suomut voivat olla muistakin särkikalalajeista.



Ahvenen luusto



Hauki

Helsingissä 31.12.2013

Katariina Nurminen, FM



Lahna



KM	Alanro	Alue	Yksi	Raken	Laji	K Kpl	Paino g	KPL	PAINO G	LUU	LAJI/ SUKU	MUUTA
39587	1919	4	9		Luu		161,8	1	7,95	maxilla sin. fr + dens P4	Bos taurus	
								1	3,63	dens M indet maxilla	Bos taurus	
								1	8,67	occipitale sin. proc. jugul. + cond. occip. fr	Bos taurus	pieni eläin
								1	5,86	vertebra thoracalis fr	Bos taurus	
								1	6,99	costa diaph. fr	Bos taurus	
								1	33,86	humerus sin. prox. epiph. fr	Bos taurus	nuori
								1	7,16	os coxae dex. acetabulum et ilium fr	Ovis aries	
								1	19,73	femur dex. prox. fr	Ovis aries	
								1	5,08	mc III sin. excl. dist. epiph.	Sus scrofa	nuori
								1	4,41	cranium indet fr	Mammalia	
								2	9,62	costa diaph. fr	Mammalia	
								7	42,08	ossa longa indet fr	Mammalia	
								1	4,87	indet	Mammalia	
39587	1921	4	12		Luu		72,1	2	21,27	phal. 3	Bos taurus	
								1	1,61	scapula dex.	Lepus timidus	
								2	8,78	cranium indet fr	Megamammalia	
								10	29,73	indet	Mammalia	
								1	1,36	sternum med. fr	Tetrao urogallus/ Gallus domesticus	
								1	0,19	vertebra fr	Aves	
								6	9,08	ossa longa indet fr	Aves	
39587	1924	4	14	R4-15	Luu		243,6	1	4,32	costa prox. fr excl. epiph.	Bos taurus	nuori
								1	141,28	humerus sin. prox. fr	Bos taurus	
								1	40,08	mt dex. prox. fr	Bos taurus	kahtena palana
								1	2,36	phal. 1	Bos taurus	pieni vasikka, nuori, epifyysi irrallaan
								1	1,38	phal. 1 excl. epiph.	Bos taurus	pieni vasikka, nuori
								1	21,67	humerus dex. excl. prox. et dist. epiph.	Sus scrofa	pieni porsas, nuori
								1	0,79	tibia dex. dist. epiph. fr	Sus scrofa	pieni porsas, nuori
								6	28,58	ossa longa indet fr	Mammalia	
39587	1925	4	14	R4-15	Luu	K	1,2	1	1,11	vertebra fr	Esox lucius	
39587	1928	4	20	R4-20	Luu		15,1	2	13,19	costa diaph. fr	Bos taurus	
								4	1,52	indet	Mammalia	
39587	1930	4	24		Luu	1	67,9	1	67,35	mc dex. prox. fr	Bos taurus	
39587	1931							2	11,92	costa diaph. fr	Bos taurus	toinen nuori, toinen aikuinen
								1	3,55	unciforme sin. fr	Bos taurus	
								1	19,71	femur sin. diaph. fr	Bos taurus	
								1	2,02	scapula dex. fossa art. fr	Sus scrofa	
								1	16,28	radius dex. dist. fr excl. epiph.	Sus scrofa	nuori
								1	3,85	tibia dex. prox. epiph.	Sus scrofa	nuori
								1	3,09	phal. 1	Sus scrofa	
								1	8,24	cranium indet fr	Megamammalia	
								18	41,15	indet	Mammalia	

Raahe Pekkatori 2013 KM 39587 Esa Mikkola

						1	0,26 coracoideum dex. dist. fr	Tetrao tetrix/ Lagopus lagopus		
						1	1,17 humerus dex.	Lagopus lagopus		
						2	0,46 indet	Aves		
39587	1932	4	26	Luu	282,6	1	15,68 dens M3 sin. maxilla	Bos taurus		
						1	72,43 humerus sin. prox. fr	Bos taurus	nuori, epifyysi irti	
						1	8,68 scaphoideum sin.	Bos taurus		
						1	8,07 patella sin./dex. fr	Bos taurus		
						1	26,61 tibia sin. prox. fr excl. epiph.	Bos taurus	nuori	
						1	35,67 mt sin. prox. fr	Bos taurus		
						1	10,57 phal. 1	Bos taurus		
						1	2,58 calcaneum sin. excl. epiph.	Ovis aries	nuori	
						2	14,47 costa diaph. fr	Mammalia		
						10	72,48 ossa longa indet fr	Mammalia		
						3	7,21 indet	Mammalia		
39587	1933	4	27	Luu	299,2	1	14,4 maxilla + lacrimale + frontale dex. fr	Bos taurus		
						1	34,38 scapula sin. spina scapulae fr	Bos taurus		
						1	2,77 scapula sin./dex. fossa art. fr	Bos taurus		
						1	3,58 vertebra epiph. fr	Bos taurus	nuori	
						1	20,78 sacrum sin. ant. fr excl. epiph.	Bos taurus	nuori	
						1	3,46 costa diaph. fr	Bos taurus		
						1	19,66 os coxae dex. ilium fr	Bos taurus		
						1	102,35 femur sin./dex. diaph. fr	Bos taurus		
						1	52,66 tibia dex. dist. fr	Bos taurus		
						11	20,2 costa diaph. fr	Mammalia		
						2	13,78 ossa longa indet fr	Mammalia		
						4	8,33 indet	Mammalia		
						1	3,48 carpo-metacarpus dex.	Tetrao urogallus		
						1	0,93 carpo-metacarpus sin.	Tetrao tetrix		
						1	0,27 quadratum sin. troch. quad. fr	Esox lucius		
						1	0,6 keratohyale sin.	Esox lucius		
						1	0,48 cleithrum dex.	Esox lucius	pieni kala	
39587	1934	4	27	Luu K	1	2,9	1	2,48 dentale sin.	Esox lucius	
							1	0,34 cleithrum dex. fr	Esox lucius	
39587	1935	4	29	Luu	1	7,3	1	7,03 unciforme dex.	Bos taurus	
							1	0,09 indet	?	
39587	1936	4	31	Luu	402,6		1	18,17 axis fr	Bos taurus	pieni eläin
							1	68,27 sacrum sin. ant. fr	Bos taurus	
							1	3,79 costa prox. fr	Bos taurus	
							4	47,65 os coxae sin./dex. fr	Bos taurus	
							1	9,41 humerus sin./dex. prox. epiph. fr	Bos taurus	nuori
							2	3,5 ossa carpi/ tarsi	Bos taurus	nuori
							1	86,6 femur sin. prox. diaph. fr	Bos taurus	

Raahe Pekkatori 2013 KM 39587 Esa Mikkola

ID	Year	Age	Sex	Material	Count	Weight (g)	Description	Species	Notes
					1	40,19	tibia sin.	Bos taurus	nuori pikkuvassikka, 3 osassa, epifyysit irti
					1	9,19	astragalus sin.	Bos taurus	
					1	7,98	calcaneum sin.	Bos taurus	nuori, 2 osassa, epifyysit irti
					1	2,43	ecto + mesocuneiforme dex. fr	Bos taurus	
					1	3,45	vertebra lumbalis fr excl. epiph.	Ovis aries	nuori
					1	9,06	os coxae sin. acetabulum fr	Ovis aries	
					1	1,38	astragalus sin. fr	Ovis aries	
					2	6,54	cranium indet fr	Megamammalia	
					1	0,58	vertebra caudalis fr excl. epiph.	Megamammalia	nuori
					1	3,09	vertebra fr	Mammalia	
					2	0,42	vertebra epiph. fr	Mammalia	
					3	3,56	costa diaph. fr	Mammalia	
					6	49,37	ossa longa indet fr	Mammalia	
					39	22,06	indet	Mammalia	
					1	0,26	furcula fr	Tetraonidae	
39587	1937	4	33	Luu	1	0,4	0,25 sternum fr	Aves	
39587	1938	4	35	Luu		155,2	60,15 maxilla dex. fr + dens P3-M1	Bos taurus	
					1	65,24	scapula dex. collum fr	Bos taurus	leikkuujalki
					1	18,74	radius dex. dist. fr	Bos taurus	
					1	1,02	vertebra thoracalis fr	Ovis aries	
					1	0,72	costa diaph. fr	Mammalia	ei nauta
					7	7,6	indet	Mammalia	
39587	1939	4	37	Luu		21	8,4 costa diaph. fr	Bos taurus	
					1	22,76	maxilla sin. fr + dens M2-M3	Sus scrofa	
					1	1,92	dens indet	Sus scrofa	
					1	11,03	ossa longa indet fr	Mammalia	
					3	6,4	indet	Mammalia	
39587	1940				1	32,67	mandibula sin. fr + dens P2-P3	Bos taurus	
					1	43,82	mandibula sin. proc. art. fr	Bos taurus	
					1	358,34	mandibula dex. + dens P2-M3	Bos taurus	etusaa lukuunottamatta kokonainen luu
					1	16,11	mandibula dex. fr + dens P2	Bos taurus	
					1	97,21	mandibula dex. fr + dens M1-M3	Bos taurus	
					1	12,95	dens M1 sin. maxilla	Bos taurus	
					1	7,5	dens P4 dex. maxilla	Bos taurus	
					1	0,92	dens I fr	Bos taurus	
					1	4,35	dens indet	Bos taurus	
					1	10,25	temporale dex. fr	Bos taurus	
					2	51,38	scapula sin. fossa art. fr	Bos taurus	
					2	31,05	scapula dex. fossa art. fr	Bos taurus	
					1	13,15	atlas fr	Bos taurus	
					2	26,27	vertebra cervicalis fr	Bos taurus	
					1	51,47	vertebra thoracalis fr	Bos taurus	

Raahe Pekkatori 2013 KM 39587 Esa Mikkola

2	18,76	vertebra lumbalis fr	Bos taurus	
3	35,54	vertebra lumbalis fr excl. epiph.	Bos taurus	nuori
1	7,93	costa prox. fr	Bos taurus	
8	110,79	costa diaph. fr	Bos taurus	
1	41,79	humerus sin. prox. fr	Bos taurus	
1	48,12	humerus dex. dist. diaph. fr	Bos taurus	
2	50,51	radius dex. prox. fr	Bos taurus	
1	72,18	radius dex. dist. fr	Bos taurus	
1	41,02	ulna sin. prox. fr	Bos taurus	
1	10,12	ulna dex. prox. fr	Bos taurus	
1	6,06	scaphoideum dex.	Bos taurus	
2	159,73	mc dex.	Bos taurus	
1	53,14	mc dex. prox. fr	Bos taurus	
1	28,31	mc sin./dex. diaph. fr	Bos taurus	
3	89,88	mc/mt sin./dex. diaph. fr	Bos taurus	
1	18,48	os coxae dex. ilium fr	Bos taurus	
1	20,42	os coxae sin./dex. ischium fr	Bos taurus	
2	62,35	femur sin. dist. fr	Bos taurus	
1	59,83	femur dex. prox. diaph. fr	Bos taurus	
2	98,96	femur dex. dist. fr	Bos taurus	
1	20,12	femur sin. dist. epiph. fr	Bos taurus	
1	10,19	femur sin./dex. caput fr	Bos taurus	
1	8,72	patella sin./dex. fr	Bos taurus	
1	17,66	tibia sin. prox. epiph. fr	Bos taurus	
1	17,61	tibia sin. prox. fr excl. epiph.	Bos taurus	nuori
1	47,76	tibia sin. dist. fr	Bos taurus	
1	27,15	astragalus sin.	Bos taurus	
1	5,69	astragalus sin./dex. fr	Bos taurus	kulunut
2	59,88	calcaneum sin. fr	Bos taurus	
2	25,32	centrotarsale dex.	Bos taurus	
1	15,46	centrotarsale dex. fr	Bos taurus	
1	12,2	cuneiforme dex.	Bos taurus	
1	107,97	mt sin.	Bos taurus	
2	77,28	mt dex. prox. fr	Bos taurus	
1	35,14	mt dex. dist. fr	Bos taurus	
2	19,55	phal. 1	Bos taurus	
2	15,73	phal. 2	Bos taurus	
1	8,6	maxilla sin. fr + dens M1-M3	Ovis aries	
1	6,49	scapula dex. collum et acromion fr	Ovis aries	
1	3,97	vertebra lumbalis fr	Ovis aries	
3	20,39	vertebra lumbalis fr excl. epiph.	Ovis aries	nuori
1	1,08	costa prox. fr	Ovis aries	

1	2,12	humerus dex. dist. fr	Ovis aries	
1	11,77	radius sin.	Ovis aries	
1	2,99	radius sin. prox. fr	Ovis aries	
1	3,33	ulna sin. prox. fr	Ovis aries	
1	2,5	ulna sin. inc. sem. fr	Ovis aries	
1	22,59	os coxae sin. acetabulum et ischium fr	Ovis aries	
1	6,51	os coxae dex. acetabulum et ischium fr	Ovis aries	
1	8	femur sin. prox. fr	Ovis aries	
1	1,69	femur sin. caput epiph.	Ovis aries	nuori
1	10,44	tibia dex. dist. fr	Ovis aries	
1	4,23	astragalus sin.	Ovis aries	
1	1,85	astragalus dex.	Ovis aries	
1	0,83	phal. 1 excl. prox. epiph.	Ovis aries	nuori
1	17,03	mandibula sin. fr + dens P3-P4	Sus scrofa	
1	55,69	mandibula sin. fr + dens P4-M3	Sus scrofa	
1	2,06	dens C mandibula fr	Sus scrofa	
1	39,61	maxilla sin. fr + dens P3-M3	Sus scrofa	
1	12,73	maxilla dex. fr + dens M3	Sus scrofa	
1	4,14	dens C dex. maxilla fr	Sus scrofa	
2	6,8	dens M indet	Sus scrofa	
1	16,56	parietale sin.	Sus scrofa	
2	11,75	occipitale sin. cond. occ. + proc. jugul. fr	Sus scrofa	
1	8,81	zygomaticum sin.	Sus scrofa	
1	6,76	scapula dex. fossa art. fr	Sus scrofa	
1	5,15	vertebra thoracalis fr excl. epiph.	Sus scrofa	nuori
1	9,99	sacrum fr	Sus scrofa	
1	49,05	humerus dex. excl. prox. et dist. epiph.	Sus scrofa	nuori
1	20,54	humerus dex. dist. fr excl. epiph.	Sus scrofa	nuori
1	4,5	humerus dex. dist. epiph. fr	Sus scrofa	
1	4,86	ulna dex. inc. sem. sup. fr	Sus scrofa	
1	6,61	mc III sin. excl. dist. epiph.	Sus scrofa	nuori
1	7,77	mc/mt indet fr excl. dist. epiph.	Sus scrofa	nuori
1	8,7	os coxae dex. acetabulum et ischium fr	Sus scrofa	
1	9,63	femur dex. dist. epiph. fr	Sus scrofa	nuori
2	16,37	astragalus dex.	Sus scrofa	
1	6,06	calcaneum sin. fr excl. epiph.	Sus scrofa	nuori
1	2,3	mt V sin. excl. dist. epiph.	Sus scrofa	nuori
4	1,47	dens fr	Artiodactyla	
1	0,98	occipitale	Mammalia	sikiö tai vastasyntynyt, meso-mega
1	0,98	cranium indet fr	Mammalia	sikiö tai vastasyntynyt, meso-mega
6	26,7	vertebra fr	Mammalia	
5	16,88	costa diaph. fr	Mammalia	

Raahe Pekkatori 2013 KM 39587 Esa Mikkola

					17	237,18	ossa longa indet fr	Mammalia		
					kasa	374,82	indet	Mammalia		
					1	1,08	femur sin. prox. fr	Tetrao urogallus		
					1	0,86	femur sin. dist. fr	Tetrao urogallus		
					1	0,54	radius sin. dist. fr	Tetraonidae		
					1	2,77	femur dex. prox. fr	Gallus domesticus		
					1	0,88	ulna sin.	Aves		
					1	0,67	ossa longa indet diaph. fr	Aves		
					1	0,9	indet	?		
39587	1941	4	39	Luu	119,8	1	12,18	axis fr	Bos taurus	pieni eläin
						1	7,49	vertebra thoracalis fr	Bos taurus	
						1	22,09	vertebra thoracalis fr excl. epiph.	Bos taurus	nuori
						1	29,98	tibia sin./dex. dist. fr excl. epiph.	Bos taurus	kulunut luu, nuori
						1	20,64	centrotarsale dex.	Bos taurus	
						1	11,01	phal. 1	Bos taurus	
						2	14,42	ossa longa indet fr	Mammalia	ei nauta
39587	1942	4	41	Luu H	1	3,5	3,45	dens I	Bos taurus	
39587	1943	4	42	Luu	54,5	1	8	dens P4 dex. maxilla	Bos taurus	
						1	6,51	vertebra thoracalis fr	Bos taurus	
						1	6,26	vertebra lumbalis fr	Bos taurus	
						1	23,92	sacrum med. ant. fr	Bos taurus	
						1	1,01	costa diaph. fr	Mammalia	ei nauta
						2	8,13	indet	Mammalia	
39587	1944	4	43	Luu	94,4	1	36,73	humerus sin. prox. fr	Bos taurus	
						1	23,61	femur dex. prox. diaph. fr excl. epiph.	Bos taurus	nuori
						1	2,09	phal. 1 prox. epiph. fr	Bos taurus	nuori
						1	4,87	tibia dex. dist. fr	Ovis aries	
						1	3,46	astragalus dex.	Ovis aries	
						1	2,87	calcaneum dex.	Ovis aries	
						1	3,79	scapula sin./dex. fr	Megamammalia	
						3	6,72	costa diaph. fr	Mammalia	
						6	7,53	indet	Mammalia	
39587	1945	4	44	Luu	5,9	1	2,4	astragalus dex.	Ovis aries	
						3	2,4	indet	Mammalia	
39587	1946	4	48	Luu	40,6	1	31,71	femur dex. diaph. fr	Bos taurus	
						1	8,38	ossa longa indet fr	Mammalia	
39587	1947	4	49	Luu	527,3	1	27,43	frontale + sphenoidale sin. fr	Bos taurus	
						1	31,45	dens M3 dex. maxilla	Bos taurus	
						3	25,99	costa diaph. fr	Bos taurus	
						1	166,73	humerus sin. prox. fr	Bos taurus	nuori, iso eläin, 2 osassa, epifyysit irti
						1	12,08	mc/mt sin./dex. dist. fr	Bos taurus	
						1	34,46	tibia sin. dist. fr	Bos taurus	

Raahe Pekkatori 2013 KM 39587 Esa Mikkola

						1	12,15	centrotarsale sin.	Bos taurus	pieni eläin
						1	49,12	mt sin. prox. fr	Bos taurus	
						1	6,7	phal. 2	Bos taurus	
						1	10,84	dentale sin. fr + dens P3-M2	Ovis aries	
						1	3,52	costa prox. fr	Ovis aries	
						1	2,41	ulna sin. prox. + inc. sem. fr	Ovis aries	
						1	14,99	mc dex.	Ovis aries	
						1	5,76	femur dex. prox. fr	Ovis aries	
						1	0,91	phal. 1	Ovis aries	
						1	1,28	dens P2 sin. mandibula	Sus scrofa	
						1	13,05	vertebra thoracalis fr excl. epiph.	Sus scrofa	nuori
						1	1,05	vertebra caudalis fr	Megamammalia	
						1	1,12	vertebra fr excl. epiph.	Mammalia	nuori
						5	12,24	costa diaph. fr	Mammalia	
						1	4,07	costa fr	Mammalia	
						9	71,95	ossa longa indet fr	Mammalia	
						17	10,23	indet	Mammalia	
						1	4,67	humerus sin. prox. fr	Tetrao urogallus	
39587	1948	4	49	Luu	K	1	0	0 squama	Perca fluviatilis	
39587	1949	4	50	Luu			968,8	7,56 incisivum dex.	Bos taurus	
						1	6,29	dens indet fr	Bos taurus	
						1	49,42	frontale dex.	Bos taurus	
						1	23,12	atlas fr	Bos taurus	
						1	22,05	vertebra cervicalis fr excl. epiph.	Bos taurus	
						2	8,01	vertebra thoracalis fr	Bos taurus	
						1	20,31	vertebra lumbalis fr	Bos taurus	
						2	31,85	vertebra lumbalis fr excl. epiph.	Bos taurus	
						3	6,08	vertebra epiph. fr	Bos taurus	nuori
						2	25,28	sacrum fr	Bos taurus	
						1	9,37	costa prox. fr	Bos taurus	
						6	70,08	costa diaph. fr	Bos taurus	
						1	11,77	humerus sin./dex. caput epiph. fr	Bos taurus	nuori
						1	3,43	scaphoideum sin.	Bos taurus	pieni eläin
						1	7,38	cuneiforme sin.	Bos taurus	pieni eläin
						1	48,83	os coxae dex. ilium fr	Bos taurus	
						1	38,83	calcaneum dex.	Bos taurus	
						1	71,94	mt sin. prox. fr	Bos taurus	
						6	96,86	phal. 1	Bos taurus	
						1	5,79	phal. 1 excl. prox. epiph.	Bos taurus	nuori
						1	11,21	phal. 1 fr	Bos taurus	
						3	27,53	phal. 2	Bos taurus	
						1	7,28	phal. 3	Bos taurus	

Raahe Pekkatori 2013 KM 39587 Esa Mikkola

					1	2,18 os sesamoideus fr	Bos taurus	
					2	3,55 ossa carpi/tarsi fr	Bos taurus	kuluineita
					1	6,41 dentale dex. fr + dens P3-M1	Ovis aries	
					1	4,13 vertebra thoracalis fr	Ovis aries	
					1	4,47 sacrum fr excl. epiph.	Ovis aries	nuori
					1	13,33 mc dex.	Ovis aries	
					1	9,81 mc/mt diaph. fr	Ovis aries	
					1	3,43 calcaneum dex. excl. epiph.	Ovis aries	nuori
					1	7,31 radius sin. prox. fr	Sus scrofa	
					1	2,41 vertebra lumbalis fr excl. epiph.	Mammalia	nuori
					1	1,2 vertebra caudalis fr excl. epiph.	Mammalia	nuori
					4	16,48 vertebra fr	Mammalia	
					7	24,09 costa diaph. fr	Mammalia	
					7	83,37 ossa longa indet fr	Mammalia	
					57	150,13 indet	Mammalia	
					1	1,06 scapula sin. prox. fr	Tetrao urogallus	
					1	4,91 coracoideum sin.	Tetrao urogallus	
					1	9,8 sternum med. fr	Tetrao urogallus	
39587	1950	4	52	Luu	888,2	1	5,05 mandibula sin./dex. fr	Bos taurus
						1	23,54 dens M3 dex. mandibula	Bos taurus
						1	7,97 dens M indet mandibula	Bos taurus
						1	2,2 dens P indet fr	Bos taurus
						1	2,78 dens I	Bos taurus
						2	6,06 dens indet fr	Bos taurus
						1	13,68 zygomaticum sin. fr	Bos taurus
						1	7,91 axis fr	Bos taurus
						2	18,3 vertebra thoracalis fr	Bos taurus
						3	30,12 vertebra lumbalis fr	Bos taurus
						1	29,79 sacrum fr	Bos taurus
						1	8,65 costa prox. fr	Bos taurus
						6	71,44 costa diaph. fr	Bos taurus
						1	66,93 tibia dex. dist. fr	Bos taurus
						1	7,33 phal. 1 fr	Bos taurus
						1	6,82 phal. 3	Bos taurus
						3	3,22 os sesamoideus fr	Bos taurus
						1	4,33 vertebra thoracalis fr	Ovis aries
						1	5,73 humerus dex. prox. fr	Ovis aries
						1	13,7 femur sin. prox. fr excl. epiph.	Ovis aries
						1	2,54 astragalus dex.	Ovis aries
						1	2,72 calcaneum dex. fr	Ovis aries
						1	5,87 dens M indet fr	Ruminantia
						2	18,79 mc/mt sin./dex. diaph. fr	Ruminantia



Raahe Pekkatori 2013 KM 39587 Esa Mikkola

						1	0,68	dens P indet fr	Sus scrofa		
						1	2,3	mc/mt fr	Sus scrofa	kulunut	
						1	1,46	phal. 2	Sus scrofa		
						1	0,77	scapula dex. fossa art. et collum fr	Lepus timidus		
						1	4,32	radius sin./dex. prox. fr	Megamammalia	kulunut	
						1	7,05	os coxae dex. ilium fr excl. epiph.	Megamammalia	nuori	
						7	33,99	vertebra fr	Mammalia		
						18	51,12	costa diaph. fr	Mammalia		
						16	174,59	ossa longa indet fr	Mammalia		
					kasa		223	indet	Mammalia		
						1	1,88	coracoideum dex.	Tetraonidae		
						1	1,14	ulna sin.	Tetraonidae		
						1	1,15	humerus sin. prox. fr	Galliformes		
						1	1,86	ulna sin. fr	Aves		
						1	1,66	ulna dex. fr	Aves		
						1	0,61	ossa longa indet fr	Aves		
39587	1951	4	52	Luu K	2	0,4	2	0,33	vertebra fr	Esox lucius	
39587	1952	4	53	Luu	1	3,5	1	3,54	ossa longa indet fr	Mammalia	
39587	1953	4	54	Luu		139,2	1	28,37	mandibula sin. + dex. ant. fr	Bos taurus	kiinni toisissaan
							1	2,42	dens I	Bos taurus	
							1	6,45	ecto+mesocuneiforme dex.	Bos taurus	
							1	10,12	mt dex. prox. fr	Bos taurus	
							1	3,19	calcaneum dex. excl. epiph.	Ovis aries	
							1	16,84	tibia dex. dist. fr	Sus scrofa	
							1	5,36	phal. 1	Sus scrofa	
							4	6,97	vertebra fr	Mammalia	
							1	2,01	costa diaph. fr	Mammalia	
							3	32,44	ossa longa indet fr	Mammalia	
							11	21,6	indet	Mammalia	
							1	0,59	radius dex. diaph. fr	Aves	isohko lintu
							1	1,62	ulna dex. fr	Aves	isohko lintu
39587	1954	4	55	Luu		323,7	1	13,22	vertebra cervicalis fr	Bos taurus	
							1	23,2	vertebra lumbalis fr excl. epiph.	Bos taurus	nuori
							1	2,97	costa prox. fr	Bos taurus	
							5	36,32	costa diaph. fr	Bos taurus	
							1	38,65	astragalus dex.	Bos taurus	
							2	38,26	phal. 1	Bos taurus	
							1	13,81	humerus sin. diaph. fr	Sus scrofa	nuori, pikkuporsas
							1	3,32	vertebra fr	Mammalia	
							4	10,27	costa diaph. fr	Mammalia	
							4	65,44	ossa longa indet fr	Mammalia	
							1	1,48	ossa carpi/ tarsi fr	Mammalia	kulunut

Raahe Pekkatori 2013 KM 39587 Esa Mikkola

					18	39,85	indet	Mammalia	
					1	1,08	scapula sin.	Tetrao urogallus	
					1	1,21	scapula dex.	Tetrao urogallus	
					1	1,97	coracoideum sin.	Tetrao urogallus	
					1	4,91	humerus dex.	Tetrao urogallus	
					2	3,62	sternum med. fr	Tetraonidae	
					1	1,31	coracoideum dex. diaph. fr	Tetraonidae	
					1	2,37	humerus sin. fr	Tetraonidae	
					1	2,75	ulna dex. fr	Galliformes	
					1	5,38	tibiotarsus sin.	Galliformes	
					1	1,55	tibiotarsus dex. fr	Galliformes	
					5	1,66	cranium fr	Aves	
					1	0,33	synsacrum acetabulum fr	Aves	
					1	1,23	ulna sin. diaph. fr	Aves	
					1	0,57	ossa longa indet fr	Aves	
					1	0,31	indet	Aves	
39587	1955	4	58	Luu	304,6	1	15,58	costa prox. fr	Bos taurus
						1	37,51	mc sin. prox. fr	Bos taurus
						1	13,31	os coxae sin. Ischium post. fr	Bos taurus
						1	48,65	femur sin. dist. diaph. fr	Bos taurus
						3	60,55	phal. 1	Bos taurus
						1	4,91	humerus sin. diaph. fr	Ovis aries
						1	16,81	femur sin. dist. fr	Ovis aries
						1	15,95	femur dex. dist. fr	Ovis aries
						1	24,24	tibia dex. prox. fr excl. epiph.	Megamammalia
						3	8,05	vertebra fr	Mammalia
						5	19,92	costa prox. fr	Mammalia
						5	36,35	indet	Mammalia
39587	1956	4	59	Luu	509,4	1	4,45	dens indet	Bos taurus
						1	88,75	scapula sin. fossa art. et collum fr	Bos taurus
						1	13,35	costa prox. fr	Bos taurus
						1	16,54	costa diaph. fr	Bos taurus
						1	41,44	mc/mt dist. fr excl. epiph.	Bos taurus
						1	47,68	femur sin. dist. fr	Bos taurus
						1	35,05	tibia dex. dist. fr	Bos taurus
						1	36,46	mt sin. prox. fr	Bos taurus
						2	24,61	phal. 1	Bos taurus
						1	9,47	phal. 2	Bos taurus
						1	5,94	radius sin./dex. diaph. fr	Ovis aries
						1	16,65	mc sin.	Ovis aries
						1	5,06	mc dex. diaph. fr	Ovis aries
						1	17,09	os coxae sin. ilium et acetabulum fr	Ovis aries

					2	12,32	os coxae sin. acetabulum et ischium fr	Ovis aries	
					1	15,05	mt sin. prox. fr	Ovis aries	
					1	2,46	os coxae sin.	Lepus timidus	
					1	1,24	cranium indet fr	Mammalia	
					1	1,54	vertebra fr	Mammalia	
					2	1,14	costa diaph. fr	Mammalia	
					5	66,11	ossa longa indet fr	Mammalia	
					10	34,12	indet	Mammalia	
39587	1957	4	61	Luu	538,5	9	84,43	costa diaph. fr	Bos taurus
						1	47,66	tibia dex. dist. fr	Bos taurus
						1	33,88	astragalus dex.	Bos taurus
						2	29,7	phal. 1	Bos taurus
						2	19,4	phal. 2	Bos taurus
						1	4,54	phal. 3 fr	Bos taurus
						1	2,7	scapula sin. fossa art. et collum fr	Ovis aries
						1	15,66	scapula sin. collum et acromion fr	Ovis aries
						1	10,27	scapula dex. collum fr	Ovis aries
						1	5,17	mc sin. prox. fr	Ovis aries
						1	3,68	astragalus sin.	Ovis aries
						1	5,87	dens C sin. mandibula	Sus scrofa
						1	0,39	vertebra caudalis fr excl. epiph.	Mammalia
						2	1,49	vertebra fr	Mammalia
						1	0,36	vertebra epiph. fr	Mammalia
						11	16,36	costa diaph. fr	Mammalia
						1	4,95	costa fr	Mammalia
						1	12,25	os coxae dex. illium fr	Mammalia
						1	2,93	femur sin. dist. fr excl. epiph.	Mammalia
						11	125,19	ossa longa indet fr	Mammalia
						59	93,18	indet	Mammalia
						1	0,85	scapula dex.	Tetrao tetrix
						1	0,89	coracoideum sin.	Tetrao tetrix
						2	1,11	radius dex.	Tetrao tetrix
						1	0,58	tarso-metatarsus dex. prox. fr	Tetrao tetrix
						1	2,31	femur dex. fr	Tetraonidae
						1	0,28	vertebra cervicalis	Galliformes
						1	3,19	synsacrum med. fr + acetabulum sin.	Galliformes
						1	0,88	synsacrum dex. acetabulum fr	Galliformes
						1	0,35	sternum fr	Aves
						1	1,28	ulna sin. diaph. fr	Aves
						1	0,18	synsacrum fr	Aves
						1	0,28	ossa longa indet fr	Aves
						2	0,17	indet	Aves

nuori

nuori

Raahe Pekkatori 2013 KM 39587 Esa Mikkola

39587	1958	4	62	Luu	217,4	1	21,12	costa fr	Bos taurus							
						1	30,05	centrotarsale dex.	Bos taurus							
						1	73,21	mt dex. prox. fr	Bos taurus							
						1	64,48	mt dex. dist. fr	Bos taurus							
						1	9,23	costa diaph. fr	Mammalia							
						1	13,92	ossa longa indet fr	Mammalia							
						2	3,3	indet	Mammalia							
39587	1959	4	63	Luu	431,8	1	11,92	axis fr	Bos taurus							
						1	8,28	vertebra cervicalis excl. epiph.	Bos taurus	nuori						
						2	15,75	vertebra thoracalis fr	Bos taurus							
						1	12,74	vertebra thoracalis excl. epiph.	Bos taurus							
						1	9,88	vertebra fr	Bos taurus							
						2	51,36	costa diaph. fr	Bos taurus							
						1	20,96	humerus/ femur sin./dex. fr	Bos taurus							
						1	128,7	mc sin.	Bos taurus							
						1	33,04	astragalus dex.	Bos taurus							
						1	33,23	centrotarsale dex.	Bos taurus							
						4	62,12	phal. 1	Bos taurus							
						1	7,66	os coxae dex. acetabulum et ischium fr	Ovis aries							
						2	9,25	costa fr	Mammalia							
						1	13,04	radius prox. fr excl. epiph.	Mammalia							
						1	3,36	ossa longa indet fr	Mammalia							
						5	7,26	indet	Mammalia							
						39587	1960	4	64	Luu	125,4	1	7,17	temporale sin. fr	Bos taurus	
												1	7,61	vertebra cervicalis fr excl. epiph.	Bos taurus	nuori
												1	14,44	vertebra lumbalis fr	Bos taurus	
1	10,23	costa diaph. fr	Bos taurus													
2	15,73	centrotarsale sin.	Bos taurus	kuluneita												
1	41,21	mt sin. prox. fr	Bos taurus													
1	15,02	humerus dex. diaph. fr excl. epiph.	Sus scrofa	nuori, pikkuporsas												
2	2,6	costa diaph. fr	Mammalia													
15	10,3	indet	Mammalia													
39587	1961	4	65	Luu	69,7							1	1,72	dens I	Bos taurus	
												1	5,35	costa diaph. fr	Bos taurus	
						3	41,08	ossa longa indet fr	Bos taurus							
						7	19,6	indet	Mammalia							
						7	19,6	indet	Mammalia							
						1	1,45	ulna sin.	Tetrao urogallus/ Tetrao tetrix							
						1	61,2	maxilla dex. fr + dens P1-P3	Bos taurus							
39587	1962	4	66	Luu	271,5	1	1,99	dens I	Bos taurus							
						1	3,57	vertebra thoracalis fr	Bos taurus							
						3	29,81	costa diaph. fr	Bos taurus							

Raahe Pekkatori 2013 KM 39587 Esa Mikkola

						1	7,03	mc/mt dist. fr	Bos taurus	
						1	1,99	mc/mt dist. epiph. fr	Bos taurus	nuori
						1	41,74	astragalus sin.	Bos taurus	
						1	9,44	phal. 2	Bos taurus	
						1	4,09	cornu fr	Ruminantia	
						1	1,16	calcaneum dex. epiph. fr	Sus scrofa	nuori
						1	0,38	premaxilla sin. + dex. ant. fr	Lepus timidus	
						1	0,3	dens I maxilla	Lepus timidus	
						12	26,63	costa diaph. fr	Mammalia	
						5	30,04	ossa longa indet fr	Mammalia	
						31	60,83	indet	Mammalia	
						1	2,04	tibiotarsus dex. fr	Aves	
39587	1963	4	68	Luu	24,6	9	24,3	indet	Mammalia	tosikuluneita
39587	1964	4	69	Luu	15,9	1	1,5	dens I fr	Bos taurus	
						1	6,76	phal. 1	Bos taurus	
						1	1,11	dens C maxilla fr	Sus scrofa	
						4	6,35	indet	Mammalia	
39587	1965	4	70	Luu	105,5	1	9,77	dens M maxilla	Bos taurus	
						1	2,84	costa prox. fr	Bos taurus	
						2	10,73	costa diaph. fr	Bos taurus	
						1	18,08	os coxae dex. acetabulum fr	Bos taurus	
						2	9,37	tibia sin. prox. epiph. fr	Bos taurus	nuori
						1	1,48	vertebra lumbalis fr excl. epiph.	Ovis aries	nuori
						5	20,37	ossa longa indet excl. epiph. + epiph. fr	Mammalia	nuori
						44	30,27	indet	Mammalia	
39587	1966	4	71	Luu	33,4	1	12,67	dens M3 dex. mandibula	Bos taurus	
						1	5,32	axis fr	Sus scrofa	
						2	13,26	ossa longa indet fr	Mammalia	
						2	0,51	indet	Mammalia	
						1	1,29	humerus sin.	Lagopus lagopus	
39587	1967	4	72	Luu	9,9	1	8,85	scapula dex. fr	Bos taurus	
						1	0,91	indet	Mammalia	
39587	1968	4	73	Luu	0,8	1	0,78	phal. 1 excl. epiph.	Ovis aries	
39587	1969	4	75	Luu	160,9	1	17,48	humerus dex. prox. epiph. fr	Bos taurus	
						1	25,88	vertebra lumbalis fr	Bos taurus	
						1	28,9	os coxae ischium fr	Bos taurus	
						1	9,01	sacrum fr	Bos taurus	
						1	10,92	occipitale dex. cond. occip. + proc. jugul. fr	Sus scrofa	
						1	8,14	scapula dex. acromion fr	Sus scrofa	
						1	0,48	phal. 1/2 dist. fr	Sus scrofa	
						1	3,23	cranium indet fr	Mammalia	
						4	39,17	ossa longa indet fr	Mammalia	

Raahe Pekkatori 2013 KM 39587 Esa Mikkola

39587	1970	4	78	Luu	1382,4				
		4			14,48	indet	Mammalia		
		1			8,51	mandibula sin. proc. coron. fr	Bos taurus		
		1			20,1	mandibula dex. proc. art. fr	Bos taurus		
		1			22,19	dens M3 dex. mandibula	Bos taurus		
		3			53,06	dens M indet mandibula	Bos taurus		
		1			18,93	incisivum + maxilla dex. fr	Bos taurus		
		1			16,7	dens M indet maxilla	Bos taurus		
		2			5,25	dens I	Bos taurus		
		1			22,25	scapula sin./dex. fr	Bos taurus		
		1			13,1	vertebra thoracalis fr	Bos taurus		
		1			7,99	sacrum fr	Bos taurus		
		1			54,19	humerus dex. dist. fr	Bos taurus		
		2			13,22	magnum dex.	Bos taurus		
		3			11,61	unciforme dex.	Bos taurus		
		2			96,94	mc dex. prox. fr	Bos taurus		
		2			87,06	mc/mt dist. fr	Bos taurus		
		1			50,97	mc/mt dist. fr	Bos taurus		nuori, 2 osassa, epifyysi irti
		2			54,09	mc/mt dist. fr excl. epiph.	Bos taurus		nuori
		2			55,88	os coxae dex. ischium fr	Bos taurus		
		1			69,71	femur sin. prox. fr	Bos taurus		
		1			29,61	femur dex. dist. epiph. fr	Bos taurus		nuori
		1			74,64	tibia dex. diaph. fr	Bos taurus		
		1			12,55	tibia dex. dist. fr	Bos taurus		
		1			16,24	mt sin. prox. fr	Bos taurus		
		1			133,8	mt dex.	Bos taurus		
		2			63,85	mt dex. prox. fr	Bos taurus		
		4			63,97	phal. 1	Bos taurus		
		1			8,9	phal. 3	Bos taurus		
		1			5	humerus dex. dist. fr	Ovis aries		
		1			8,99	mc sin. excl. dist. epiph.	Ovis aries		nuori
		1			10,93	mt dex. fr	Ovis aries		
		1			28,34	mandibula dex. fr + dens P3-M3	Sus scrofa		
		1			0,29	dens P indet	Sus scrofa		
		1			8,17	humerus sin. dist. diaph. fr	Sus scrofa		
		1			22,45	tibia sin. excl. prox. et dist. epiph.	Sus scrofa		nuori
		1			0,98	scapula dex. fr	Lepus timidus		
		1			6,28	femur sin./dex. caput fr	Megamammalia		kulunut, lammas tai sika
		2			8,74	vertebra fr	Megamammalia		
		10			40,45	costa diaph. fr	Megamammalia		
		4			13,78	cranium indet fr	Mammalia		
		11			75,7	ossa longa indet fr	Mammalia		
		kasa			61,77	indet	Mammalia		

Raahelä Pekkatori 2013 KM 39587 Esa Mikkola

39587	1971	4	81	Luu	2	1	1,93	scapula sin./dex. fr	Megamammalia	
39587	1972	4	87	Luu	9,1	1	8,58	vertebra fr	Bos taurus	
						1	0,37	indet	Mammalia	
39587	1973					1	8,78	incisivum dex. fr	Bos taurus	
						1	1,74	dens I	Bos taurus	
						2	16,38	dens indet fr	Bos taurus	
						1	2,97	dens I mandibula	Sus scrofa	
						2	1,44	dens I sin. maxilla	Sus scrofa	
						1	0,12	phal. 1 carpi	Lepus timidus	
						1	5,2	costa diaph. fr	Megamammalia	
						1	8,7	ossa longa indet fr	Mammalia	
						8	7,59	indet	Mammalia	
						1	2,76	femur dex. diaph. fr	Tetrao urogallus	
						1	1,3	ulna dex. prox. fr	Aves	ei metso
39587	1974	5	6	Luu	81,3	1	13,72	mc dex. prox. fr	Bos taurus	
						1	2,69	occipitale sin./dex. proc. jugul. fr	Megamammalia	
						11	31,84	cranium indet fr	Megamammalia	
						1	1,43	scapula sin. fr	Mammalia	
						3	17,14	ossa longa indet fr	Mammalia	
						8	11,68	indet	Mammalia	
39587	1975					1	0,65	dens I fr	Bos taurus	
						1	26,03	mc/mt dist. epiph.	Bos taurus	nuori
						1	22,91	os coxae ischium med. fr	Bos taurus	
						2	5,78	mandibula sin./dex. fr	Ovis aries	
						2	5,37	dens indet fr	Ovis aries	
						1	1,62	phal. 1	Ovis aries	
						1	2,87	dens I mandibula	Sus scrofa	
						1	21,43	humerus dex. excl. prox. et dist. epiph.	Sus scrofa	nuori
						1	1,89	costa diaph. fr	Mammalia	
						6	5,69	indet	Mammalia	
						1	2,21	tibiotarsus dex. dist. fr	Galliformes	
						1	1,67	ulna dex. diaph. fr	Aves	
39587	1976					1	8,26	frontale + temporale sin. fr	Bos taurus	
						6	10,36	costa diaph. fr	Mammalia	
						3	5,52	indet	Mammalia	
						1	1,22	femur dex. prox. fr	Tetraonidae	
39587	1977					1	9	mandibula dex. fr	Bos taurus	
						1	4,09	dens P3 sin. mandibula	Bos taurus	
						1	10,32	dens P4 sin. maxilla	Bos taurus	
						1	17,82	dens M1 sin. maxilla	Bos taurus	
						1	18,65	dens M indet	Bos taurus	
						1	2,85	dens I	Bos taurus	

Raahe Pekkatori 2013 KM 39587 Esa Mikkola

					1	40,74	temporale + occipitale dex. fr	Bos taurus	
					5	55,17	costa diaph. fr	Bos taurus	
					1	7,43	humerus sin./dex. prox. caput epiph. fr	Bos taurus	nuori
					1	15,54	mc/mt dist. epiph. fr	Bos taurus	
					1	30,35	os coxae sin. acetabulum fr	Bos taurus	
					1	66,48	femur dex. diaph. fr	Bos taurus	
					1	28,91	femur dex. dist. fr	Bos taurus	
					1	29,11	astragalus dex.	Bos taurus	
					1	3,36	centrotarsale sin. fr	Bos taurus	
					1	14,69	phal. 1	Bos taurus	
					3	21,94	phal. 2	Bos taurus	
					1	18,82	mandibula sin. fr + dens M1-M2	Ovis aries	
					1	2,61	dens M indet fr	Ovis aries	
					3	3,02	vertebra thoracalis fr	Ovis aries	
					1	1,68	costa prox. fr	Ovis aries	
					1	7,61	humerus sin. diaph. fr	Ovis aries	
					1	7,22	humerus dex. diaph. fr	Ovis aries	
					1	1,44	tibia sin. prox. fr	Ovis aries	
					1	3,27	tibia dex. dist. fr	Ovis aries	
					1	36,21	femur dex. prox. fr	Sus scrofa	
					16	201,29	ossa longa indet fr	Megamammalia	
					1	4,76	cranium indet fr	Mammalia	
					1	0,73	vertebra fr	Mammalia	
					5	6,85	costa diaph. fr	Mammalia	
				kasa		48,55	indet	Mammalia	
					1	1,4	tibiotarsus dex. prox. fr	Tetrao urogallus	
					1	1,64	tibiotarsus dex. dist. fr	Tetrao urogallus	
					1	2,68	ulna dex. fr	Tetrao urogallus/ Tetrao tetrrix	
					1	2,51	tibiotarsus sin. fr	Tetrao urogallus/ Tetrao tetrrix	
					1	0,28	fibula	Galliformes	
					1	0,27	dentale dex.	Esox lucius	
					1	0,13	maxillare dex.	Perca fluviatilis	
					1	0,03	maxillare sin./dex. post. fr	Perca fluviatilis	
					1	0,28	cleithrum sin. post. fr	Perca fluviatilis	
					6	0,07	squama	Perca fluviatilis	
					12	0,05	squama fr	Cyprinidae	
					1	0,11	operculare dex. fr	Cyprinidae	
					1	0,12	costa fr	Teleostei	
39587	1978	5	15	Luu	63,1	1	2,38	malleolare dex.	Bos taurus
						1	1,54	costa diaph. fr	Bos taurus
						4	54,7	ossa longa indet fr	Bos taurus
						3	3,78	indet	Mammalia



## Raahe Pekkatori 2013 KM 39587 Esa Mikkola

39587	1979	5	18	Luu	7,1	1	0,69 dens I fr	Bos taurus							
						1	4,68 costa diaph. fr	Mammalia							
						2	1,69 indet	Mammalia							
39587	1980					1	33,63 mandibula dex. fr + dens M indet	Bos taurus							
						6	31,28 dens M indet fr	Bos taurus							
						1	109,64 humerus sin. dist. fr	Bos taurus							
						1	10,13 phal. 2	Bos taurus							
						1	12,67 os coxae dex. ischium et acetabulum fr	Ovis aries							
						1	11,18 fontale sin. fr	Sus scrofa							
						1	7,7 cranium indet fr	Megamammalia							
						1	14,24 humerus sin. diaph. fr excl. epiph.	Megamammalia	nuori						
						6	82,22 ossa longa indet fr	Mammalia							
						57	126,35 indet	Mammalia							
39587	1981					1	10,71 vertebra thoracalis fr	Bos taurus							
						1	19,51 costa diaph. fr	Bos taurus							
						1	19,63 femur dex. dist. fr	Bos taurus							
						3	22,48 ossa longa indet fr	Bos taurus							
						7	10,38 indet	Mammalia							
						1	1,21 carpo-metacarpus dex. fr	Tetrao urogallus							
						1	11,25 costa diaph. fr	Bos taurus							
39587	1982	5	23	Luu	131,4	1	10,99 centrotarsale sin. fr	Bos taurus	kahtena palana						
						1	47,17 mt dex. dist. fr	Bos taurus							
						1	7,68 phal. 2	Bos taurus							
						1	1,38 dens indet	Ovis aries							
						1	1,39 dens indet fr	Ruminantia							
						1	1,06 dens I maxilla fr	Sus scrofa							
						1	3,16 scaphoideum dex.	Sus scrofa							
						1	0,4 axis	Lepus timidus							
						1	0,86 mt V sin.	Lepus timidus							
						4	31,66 ossa longa indet fr	Mammalia							
						7	8,28 indet	Mammalia							
						1	2,21 carpo-metacarpus dex. fr	Anatidae	iso! HANHI						
						39587	1985	5	25	Luu	44,7	1	26,81 costa diaph. fr	Bos taurus	
												1	4,99 costa diaph. fr	Mammalia	
2	11,8 indet	Mammalia													
1	0,28 sternum fr	Aves													
39587	1988	5	28	Luu	216,1	1	157,27 mandibula sin. fr + dens P3-M3	Bos taurus							
						1	10,43 vertebra thoracalis fr excl. epiph.	Bos taurus	nuori						
						1	7,98 mc sin. prox. fr	Ovis aries							
						1	2,09 calcaneum dex. excl. epiph.	Ovis aries	nuori						
						1	1,12 phal. 1 dist. fr	Ovis aries							
						3	29,67 ossa longa indet fr	Mammalia							

Raahe Pekkatori 2013 KM 39587 Esa Mikkola

					2	7,98	indet		Mammalia	
39587	1990	5	31	Luu	51,2	1	36,34	radius dex. dist. fr	Bos taurus	
						1	1,28	vertebra thoracalis fr excl. epiph.	Ovis aries	
						1	2,1	indet	Mammalia	
39587	1991	5	31 R5-21	Luu	46,5	1	3,31	costa prox. fr excl. epiph.	Bos taurus	nuori
						1	10,13	phal. 1 fr	Bos taurus	
						1	15,45	humerus sin. dist. fr	Ovis aries	
						1	5	os coxae sin. ilium fr	Sus scrofa	
						1	0,79	costa fr	Mammalia	
						3	7,78	indet	Mammalia	
						1	0,53	carpo-metacarpus dex. fr	Anatidae	
						1	1,95	humerus dex.	Tetrao tetrix	
						1	0,55	indet	Aves	
39587	1992	5	33	Luu	0,6	1	0,66	indet	Mammalia	
39587	1993	5	34	Luu	108,3	1	21,52	mandibula dex. ant. fr	Bos taurus	
						1	4,29	incisivum dex. fr	Bos taurus	
						1	14,97	cornu sin./dex. fr	Bos taurus	
						1	3,08	scapula sin./dex. fr	Bos taurus	
						1	30,13	humerus dex. prox. fr	Bos taurus	
						1	28,42	femur dex. diaph. fr	Sus scrofa	
						7	4,89	indet	Mammalia	
39587	1994	5	35	Luu	30,6	10	13,82	dens fr	Bos taurus	
						7	16,56	indet	Mammalia	
39587	1996	5	41	Luu	245,5	1	12,25	dens M1 sin. maxilla	Bos taurus	
						2	14,66	vertebra thoracalis fr	Bos taurus	
						5	50,49	costa prox. fr	Bos taurus	
						1	6,8	scaphoideum dex. fr	Bos taurus	
						2	16,72	phal. 2	Bos taurus	
						1	5,12	occipitale sin. + dex. cond. occip. fr	Ovis aries	
						1	17,31	femur sin. dist. fr	Ovis aries	
						1	12,91	femur dex. dist. fr	Ovis aries	
						1	13,55	mt sin./dex. diaph. fr	Ovis aries	
						1	1,05	vertebra lumbalis fr	Vulpes vulpes	
39587	1997	5	41 R5-3	Luu	60,5	3	30,72	costa diaph. fr	Bos taurus	
						1	10,22	tibia sin. prox. epiph. fr	Bos taurus	
						1	9,38	phal. 2	Bos taurus	
						4	3,26	indet	Mammalia	
						1	0,1	dentale sin. post. fr	Galliformes	
						1	2,71	tibiotarsus dex. diaph. fr	Mega-aves	
						2	3,58	ossa longa indet fr	Aves	
39587	1998	5	42	Luu	814,8	1	13,93	mandibula dex. proc. art. fr	Bos taurus	
						1	22,64	mandibula dex. proc. coron. fr	Bos taurus	

1	2,49	dens indet mandibula	Bos taurus	
1	69,66	maxilla sin. fr + dens P4-M2	Bos taurus	
1	8,4	dens P3 maxilla	Bos taurus	
1	1,53	dens I	Bos taurus	
2	20,68	axis fr	Bos taurus	
1	6,14	vertebra cervicalis fr	Bos taurus	
2	15,84	vertebra thoracalis fr	Bos taurus	
1	12,29	vertebra lumbalis fr	Bos taurus	
2	18,48	vertebra fr	Bos taurus	
1	1,51	vertebra epiph. fr	Bos taurus	nuori
1	18,13	scapula sin. acromion fr	Bos taurus	
2	20,02	costa diaph. fr	Bos taurus	
1	6,67	mc/mt sin./dex. dist. epiph.	Bos taurus	nuori
1	5,78	lunare dex. fr	Bos taurus	
1	7,07	magnum dex.	Bos taurus	
1	20,8	calcaneum sin.	Bos taurus	pieni eläin
1	18,49	centrotarsale sin.	Bos taurus	
1	8,61	calcaneum dex. excl. epiph.	Bos taurus	nuori
1	3,17	ecto + mesocuneiforme sin.	Bos taurus	
1	15,02	phal. 1	Bos taurus	
1	5,9	phal. 1 dist. fr	Bos taurus	leikattu, kahdessa osassa
1	1,08	os sesamoideus	Bos taurus	
2	6,6	vertebra thoracalis fr excl. epiph.	Ovis aries	nuori
1	1,88	vertebra lumbalis fr excl. epiph.	Ovis aries	
1	3,14	sacrum fr	Ovis aries	
1	7,94	scapula sin. spina scapulae fr	Ovis aries	
1	9,68	scapula dex. acromion et collum fr	Ovis aries	
2	1,45	costa prox. fr	Ovis aries	
1	12,33	humerus sin. dist. fr	Ovis aries	
1	10,65	mc sin./dex. diaph. fr	Ovis aries	
1	4	os coxae sin. acetabulum fr	Ovis aries	
1	12,64	femur dex. prox. fr	Ovis aries	
1	14	tibia dex. prox. fr	Ovis aries	nuori, epifyysi irti
1	27,34	os coxae sin. acetabulum et ilium fr	Sus scrofa	
2	7,44	os coxae dex. ischium fr excl. epiph.	Sus scrofa	nuoria
1	4,69	os coxae sin. ischium fr	Megamammalia	
3	18,99	cranium indet fr	Mammalia	
2	4,56	vertebra fr	Mammalia	
18	69,37	costa diaph. fr	Mammalia	
71	243,69	indet	Mammalia	
1	2,61	coracoideum sin. fr	Tetrao urogallus	
1	0,65	sternum med. fr	Tetrao tetrix	

Raahe Pekkatori 2013 KM 39587 Esa Mikkola

					1	0,12 scapula sin. prox. fr	Tetrao tetrrix	
					1	0,32 scapula dex.	Tetrao tetrrix	
					1	0,52 tibiotarsus sin. prox. fr	Tetrao tetrrix	
					1	0,66 femur sin. dist. fr	Lagopus lagopus	
					1	1,51 sternum med. fr	Gallus domesticus	
					1	0,7 synsacrum dex. fr	Gallus domesticus	
					1	0,66 humerus dex. diaph. fr	Galliformes	
					3	1,04 indet	Aves	
39587	1999	5	42	Luu Kalan	0,2	1 0,1 sternum fr	Galliformes	
						2 0,07 costa fr	Aves	
						1 0,03 lepidotrichia	Perca fluviatilis	
39587	2000	5	43	Luu	765,9	1 121,01 mandibula dex. fr + dens P2-M2	Bos taurus	
						4 81,57 scapula sin./dex. fr	Bos taurus	
						1 15,59 vertebra lumbalis fr	Bos taurus	
						7 124,24 costa fr	Bos taurus	
						1 45,96 humerus sin. dist. fr	Bos taurus	
						1 30,37 humerus dex. diaph. fr	Bos taurus	
						1 3,63 unciforme sin. fr	Bos taurus	palanut
						1 4,4 phal. 1 fr	Bos taurus	
						1 1,85 mandibula sin. proc. art. fr	Ovis aries	
						1 33,92 mandibula sin. + dentes dp	Sus scrofa	nuori
						1 15,19 scapula sin. acr. et collum fr excl. epiph.	Sus scrofa	nuori
						1 7,67 radius sin. prox. fr	Sus scrofa	
						1 5,74 mc III sin. prox. fr	Sus scrofa	
						1 0,38 mandibula sin. + dentes	Rattus norvegicus	
						1 0,38 mandibula dex. + dentes	Rattus norvegicus	
						1 1,22 cranium	Rattus norvegicus	kokonainen kallo
						3 47,71 ossa longa indet fr	Megamammalia	
						6 28,69 vertebra fr	Mammalia	
						4 26,1 costa diaph. fr	Mammalia	
						52 149,09 indet	Mammalia	
						1 0,75 carpo-metacarpus sin. fr	Tetrao urogallus/ Tetrao tetrrix	
						1 2,17 humerus sin.	Tetrao tetrrix	kahtena palana
						1 1,89 humerus dex. prox. fr	Tetrao tetrrix	
						1 0,16 radius sin.	Bonasa bonasia	
						1 3,89 humerus dex. fr	Gallus domesticus	
						1 1,66 sternum med. fr	Galliformes	
						1 0,38 radius sin./dex. diaph. fr	Aves	
39587	2001	5	44	Luu	184,4	1 43,92 mandibula sin. dens P3-P4	Bos taurus	
						1 18,42 dens M3 sin. mandibula	Bos taurus	
						1 5,88 dens P4 dex. maxilla	Bos taurus	
						1 6,04 axis fr	Bos taurus	

Raahe Pekkatori 2013 KM 39587 Esa Mikkola

					1	19,24	vertebra cervicalis fr	Bos taurus		
					3	23,21	vertebra thoracalis fr	Bos taurus		
					3	31,04	vertebra lumbalis fr	Bos taurus		
					1	25,73	sacrum fr	Bos taurus		
					8	75,52	costa diaph. fr	Bos taurus		
					1	205,99	humerus sin. dist. fr	Bos taurus		
					1	20,19	mc/mt sin./dex. dist. epiph.	Bos taurus	nuori	
					1	38,92	os coxae fr	Bos taurus		
					1	34,17	tibia dex. dist. fr	Bos taurus		
					1	0,43	dens I	Ovis aries		
					1	6,96	radius sin. prox. fr	Ovis aries		
					1	4,82	ulna sin. prox. + inc. sem. fr	Ovis aries		
					1	5,37	os coxae dex. ilium fr	Ovis aries		
					1	10,62	femur dex. diaph. fr excl. prox. epiph.	Ovis aries	nuori	
					1	25,44	tibia dex. dist. fr	Ovis aries		
					1	2	astragalus sin.	Ovis aries		
					2	1,88	phal. 2	Ovis aries		
					1	29,24	scapula sin. fossa art. fr	Sus scrofa		
					1	2,77	mandibula dex. + dentes	Lepus timidus		
					3	0,83	dens I fr	Lepus timidus		
					1	1,06	tibia sin. dist. fr	Lepus timidus		
					1	0,42	astragalus sin.	Lepus timidus		
					1	1,18	calcaneum sin.	Lepus timidus		
					22	71,14	costa diaph. fr	Megamammalia		
					1	1,55	vertebra thoracalis fr	Mammalia		
					1	5,53	costa fr	Mammalia		
					2	7,57	os coxae fr	Mammalia		
					8	99,67	ossa longa indet fr	Mammalia		
					49	99,16	indet	Mammalia		
					1	0,77	tibiotarsus sin. diaph. fr	Aves		
					1	0,75	dentale sin. ant. fr	Esox lucius		
					1	0,25	quadratum sin. troch. quad. fr	Esox lucius		
39587	2002	5	44	Luu Kalan	0,2	2	0,11	vertebra fr	Perca fluviatilis	
39587	2003	5	46	Luu	50,5	1	46,53	os coxae dex. ilium fr	Bos taurus	
						1	2,21	humerus sin. prox. fr	Lepus timidus	
						1	1,03	mt IV sin.	Lepus timidus	
						1	0,18	indet	Mammalia	
39587	2004	5	51	Luu	174,8	1	16,5	vertebra cervicalis fr	Bos taurus	
						1	22,32	vertebra thoracalis fr	Bos taurus	
						1	41,11	mt sin. prox. fr	Bos taurus	
						1	14,02	humerus dex. excl. prox. et dist. epiph.	Sus scrofa	nuori
						1	2,87	femur sin. prox. diaph. fr	Lepus timidus	

Raahe Pekkatori 2013 KM 39587 Esa Mikkola

					4	15,89	costa diaph. fr	Mammalia		
					5	48,51	ossa longa indet fr	Mammalia		
					3	8,66	indet	Mammalia		
					1	1,64	radius sin. prox. + diaph. fr	Tetrao urogallus		
					1	0,47	scapula sin. prox. fr	Tetrao tetrix		
					1	0,3	radius sin.	Lagopus lagopus		
					1	1,15	indet	?		
39587	2005	5	52	Luu	484,5	1	5,7	incisivum dex.	Bos taurus	
						1	26,23	dens M1 sin. maxilla	Bos taurus	
						1	0,76	dens I fr	Bos taurus	
						1	10,94	vertebra cervicalis fr	Bos taurus	
						1	10,73	vertebra lumbalis fr	Bos taurus	
						1	2,89	costa prox. fr excl. epiph.	Bos taurus	nuori
						3	24,97	costa diaph. fr	Bos taurus	
						1	6,89	scapuloideum dex.	Bos taurus	
						1	5,8	unciforme sin.	Bos taurus	
						1	48,73	os coxae dex. ilium fr	Bos taurus	
						1	41,1	femur sin. prox. diaph. fr	Bos taurus	
						1	2,6	patella dex.	Bos taurus	nuori, pikkuvasikka
						1	14,86	tibia dex. dist. epiph. fr	Bos taurus	
						1	26,43	centrotarsale dex.	Bos taurus	
						1	16,81	phal. 1	Bos taurus	
						1	1,71	phal. 1 excl. prox. epiph.	Bos taurus	nuori, pikkuvasikka
						1	7,93	phal. 2	Bos taurus	
						1	1,72	phal. 2 excl. prox. epiph.	Bos taurus	nuori, pikkuvasikka
						1	11,24	phal. 3	Bos taurus	
						1	4,87	humerus dex. dist. fr	Ovis aries	
						1	0,49	lunare sin.	Ovis aries	
						1	13,62	os coxae dex. ilium et acetabulum fr	Ovis aries	
						1	3,07	astragalus sin.	Ovis aries	
						1	15,55	humerus sin. diaph. fr	Sus scrofa	nuori
						1	2,37	tibia dex. prox. epiph. fr	Sus scrofa	
						1	3,96	phal. 1	Sus scrofa	nuori, 2 osassa, epifyysit irti
						1	0,71	vertebra lumbalis fr	Lepus timidus	
						1	4,77	mandibula fr	Megamammalia	
						4	9,59	cranium indet fr	Megamammalia	
						1	6,87	vertebra fr	Megamammalia	
						4	6,14	vertebra fr	Mammalia	
						7	27,26	costa diaph. fr	Mammalia	
						5	29,21	ossa longa indet fr	Mammalia	
					44	78,73	indet	Mammalia		
						2	1,24	vertebra fr	Tetrao urogallus	

Raahe Pekkatori 2013 KM 39587 Esa Mikkola

					1	0,7 coracoideum dex. prox. fr	Tetrao urogallus/ Tetrao tetrix	
					1	0,44 coracoideum dex. dist. fr	Tetrao urogallus/ Tetrao tetrix	
					1	0,26 scapula sin. prox. fr	Tetrao tetrix	
					1	0,09 costa fr	Aves	
					1	0,25 os pharyngeum sin. inf fr	Cyprinidae	iso kala
					1	0,15 costa fr	Teleostei	
					2	2,32 indet	?	
39587	2006	5	52	Luu Kalan	0	0 squama	Perca fluviatilis	
39587	2010	5	56	Luu	0,7	0,68 ulna sin. dist. fr	Aves	
39587	2011	5	57	Luu	109,4	1,64 dens mandibula fr	Bos taurus	
					1	13,51 zygomaticum sin.	Bos taurus	
					1	10,24 costa diaph. fr	Bos taurus	
					1	10,97 os coxae sin. ilium et acetabulum fr	Bos taurus	
					1	0,48 dens fr	Ruminantia	
					4	10,62 costa diaph. fr	Mammalia	
					4	40,19 ossa longa indet fr	Mammalia	
					14	25,85 indet	Mammalia	
					1	0,77 coracoideum sin. prox. fr	Tetrao urogallus/ Tetrao tetrix	
39587	2012	5	59	Luu	360,7	4 26,28 costa diaph. fr	Bos taurus	nuori, 3 osassa, epifyysi irti
					1	108,99 humerus dex. prox. fr	Bos taurus	
					1	92,64 radius sin. dist. fr	Bos taurus	
					1	17,04 patella dex.	Bos taurus	
					1	11,06 phal. 1	Bos taurus	
					1	4,97 phal. 3 prox. fr	Bos taurus	
					1	4,07 os coxae sin. ischium fr	Ovis aries	
					1	7,33 os coxae sin. ilium fr	Sus scrofa	
					1	0,06 dens I	Rattus norvegicus	
					1	0,17 humerus sin. prox. fr	Rattus norvegicus	
					1	0,25 femur sin. prox. fr	Rattus norvegicus	
					4	9,81 vertebra fr	Mammalia	
					10	22,06 costa diaph. fr	Mammalia	
					37	47,75 indet	Mammalia	
					1	0,66 femur dex. prox. fr	Lagopus lagopus	
					1	1,89 fibula	Galliformes	
					1	0,14 femur sin. prox. fr	Aves	
					1	0,92 femur sin. dist. fr	Aves	
39587	2013	5	59	Luu Kalan	9,4	1 0,14 frontale sin. + dex.	Rattus norvegicus	kiinni toisissaan
					1	0 femur sin./dex. caput fr	Rattus norvegicus	
					1	0,8 dentale sin. ant. fr	Esox lucius	
					1	2,78 dentale dex.	Esox lucius	
					1	1,18 articulare dex.	Esox lucius	
					1	0,13 quadratum sin. troch. quad. fr	Esox lucius	

Raahe Pekkatori 2013 KM 39587 Esa Mikkola

					1	0,21 maxillare sin.	Esox lucius		
					1	0,1 cleithrum dex.	Esox lucius		
					1	1,17 parasphenoideum med. fr	Esox lucius		
					1	0,6 vertebra	Esox lucius		
					1	0,14 os indet fr	Esox lucius		
					1	0,1 operculare dex.	Cyprinidae		
					8	1,65 indet	Teleostei + Mammalia		
39587	2014	5	60	Luu	10,8	1	6,08 costa diaph. fr	Bos taurus	
						4	4,61 indet	Mammalia	
39587	2015	5	61	Luu	245,1	1	3,73 dens P2 sin. mandibula	Bos taurus	
						1	7,96 dens P2 dex. maxilla	Bos taurus	
						1	9,6 dens M1 dex. maxilla	Bos taurus	
						1	2,2 dens indet fr	Bos taurus	
						1	10,74 vertebra lumbalis fr	Bos taurus	
						1	27,15 vertebra lumbalis fr excl. epiph.	Bos taurus	nuori
						1	5,59 costa prox. fr	Bos taurus	
						1	10,45 mc dex. prox. fr excl. epiph.	Bos taurus	nuori
						1	19,78 femur sin./dex. caput epiph.	Bos taurus	nuori
						1	13,35 patella sin.	Bos taurus	
						1	29,56 calcaneum sin.	Bos taurus	
						1	3,95 calcaneum dex. fr	Bos taurus	
						1	8,36 cuneiforme dex.	Bos taurus	
						2	31,49 phal. 1	Bos taurus	
						1	1,65 os sesamoideus	Bos taurus	
						1	0,63 phal. 1 prox. fr	Ovis aries	
						1	5,91 vertebra thoracalis fr excl. epiph.	Sus scrofa	
						4	14,28 costa diaph. fr	Mammalia	
						1	6,58 os coxae sin./dex. acetabulum fr	Mammalia	
						23	29,57 indet	Mammalia	
39587	2016	5	64	Luu	99,4	2	2,53 dens fr	Bos taurus	
						1	31,83 scapula sin./dex. acromion fr	Bos taurus	
						1	6,88 vertebra lumbalis fr	Bos taurus	
						3	11,63 costa diaph. fr	Mammalia	
						4	25,59 ossa longa indet fr	Mammalia	
						10	20,04 indet	Mammalia	
39587	2017	5	65 R5-58	Luu	89,8	1	6,62 vertebra fr	Bos taurus	
						1	13,76 phal. 1	Bos taurus	
						1	5,71 phal. 3 fr	Bos taurus	tosu kulunut
						1	6,82 femur dex. prox. fr	Ovis aries	
						1	17,05 humerus dex. diaph. fr	Sus scrofa	nuori, pikkuporsas
						3	20,74 costa diaph. fr	Mammalia	
						9	16,69 indet	Mammalia	



Raahe Pekkatori 2013 KM 39587 Esa Mikkola

ID	Year	Age	Sex	Part	Weight	Count	Description	Species	Notes
39587	2017?			Palanut luu		1	1,54 femur dex. dist. fr	Tetrao urogallus	
						3	0,51 indet	Mammalia	
39587	2018	5	66	Luu	958,2	1	8,35 mandibula sin. proc. coron. fr	Bos taurus	
						1	169,63 mandibula dex. + dens M1-M3	Bos taurus	etusosaa lukuunottamatta kokonainen luu
						5	24,23 dens indet	Bos taurus	
						1	16,58 temporale sin. fr	Bos taurus	
						1	7,21 vertebra thoracalis fr	Bos taurus	
						1	2,95 costa diaph. fr	Bos taurus	
						1	25,78 os coxae sin./dex. ilium fr	Bos taurus	
						1	75,03 femur dex. dist. fr	Bos taurus	
						1	14,39 tibia dex. prox. epiph. fr	Bos taurus	nuori
						1	69,97 tibia dex. dist. fr	Bos taurus	nuori, 2 osassa, epifyysi irti
						1	24,92 astragalus dex.	Bos taurus	
						1	7,08 phal. 1 fr	Bos taurus	
						1	5,95 phal. 2	Bos taurus	
						1	30,93 mandibula sin. + dens P3-M3	Ovis aries	
						1	28,1 mandibula dex. + dens P3-M3	Ovis aries	
						3	12,38 dens indet	Ovis aries	
						1	1,21 scapula dex. fossa art. fr	Ovis aries	
						1	8,05 humerus dex. diaph. fr	Ovis aries	
						1	8,76 mc/mt diaph. fr	Ovis aries	
						1	10,02 femur dex. diaph. fr	Ovis aries	
						1	14,16 tibia dex. diaph. fr	Ovis aries	
						2	4,19 phal. 1	Sus scrofa	
						2	7,57 cranium indet fr	Megamammalia	
						4	11,78 costa diaph. fr	Mammalia	
				kasa			204,16 ossa longa indet fr	Mammalia	
				kasa			155,17 indet	Mammalia	
39587	2019	5	71	Luu	1,2	1	1,16 indet	Mammalia	
39587	2020	5	73	Luu	32,8	1	4,7 vertebra thoracalis fr	Bos taurus	
						1	10,05 costa diaph. fr	Bos taurus	
						1	10,29 phal. 2	Bos taurus	
						2	4,61 vertebra fr	Mammalia	
						2	3,16 indet	Mammalia	
39587	2023	5	80	R5-67 Luu	19,7	1	2,94 costa diaph. fr	Mammalia	
						3	14,05 ossa longa indet fr	Mammalia	
						6	2,7 indet	Mammalia	
39587	2024	5	84	Luu	49,1	1	1,98 dens I	Bos taurus	
						1	4,73 costa diaph. fr	Bos taurus	
						1	5,9 phal. 2	Bos taurus	
						2	24,19 ossa longa indet fr	Mammalia	ei nauta
						11	12,08 indet	Mammalia	

Raahe Pekkatori 2013 KM 39587 Esa Mikkola

39587	2024?		Palanut luu	4	7,61	indet	Mammalia		
39587	2025	5 95	Luu	5,9	5	5,84	indet	Mammalia	
39587	2026	5 98	Ku5-8! Luu	266,5	1	10,31	incisivum sin.	Bos taurus	
					1	10,5	magnum dex.	Bos taurus	pieni eläin
					1	30,99	femur sin. prox. fr	Bos taurus	
					1	34,85	femur dex. dist. epiph. fr	Bos taurus	nuori
					1	26,3	calcaneum sin. med. fr	Bos taurus	
					1	13,61	centrotarsale dex.	Bos taurus	
					2	27,11	phal. 1	Bos taurus	
					3	30,55	phal. 2	Bos taurus	
					1	3,35	vertebra thoracalis excl. epiph.	Ovis aries	nuori
					1	2,74	calcaneum sin. excl. epiph.	Ovis aries	nuori
					1	4,94	vertebra lumbalis excl. epiph.	Sus scrofa	nuori
					1	0,17	vertebra epiph. fr	Mammalia	nuori
					1	1,75	costa diaph. fr	Mammalia	
					3	38,29	ossa longa indet fr	Mammalia	
					9	29,76	indet	Mammalia	
39587	2027	6	Ku6-8 Luu	5831,8	1	164,86	mandibula dex. + dens P2-M1	Equus caballus	
					1	112,77	mandibula dex. proc. angl. fr	Equus caballus	
					1	72,15	radius dex. dist. fr	Equus caballus	leikattu
					1	17,75	mandibula sin. ant. fr	Bos taurus	
					1	79,11	mandibula sin. fr + dens P2-M2	Bos taurus	
					1	194,2	mandibula sin. fr + dens P2-M3	Bos taurus	
					1	34,89	mandibula sin. proc. angl. fr	Bos taurus	
					1	112,62	mandibula dex. fr + dens P2-M2	Bos taurus	
					1	147,29	mandibula dex. fr + dens P2-M3	Bos taurus	
					1	31,87	mandibula dex. fr + dens dp 2-4	Bos taurus	nuori, pikkusavikka
					1	38,67	mandibula dex. proc. art. fr	Bos taurus	
					1	27,73	mandibula dex. proc. angl. fr	Bos taurus	
					2	17,32	dens P mandibula fr	Bos taurus	
					3	53,17	dens M indet mandibula fr	Bos taurus	
					2	10,18	dens indet mandibula fr	Bos taurus	
					1	2,82	incisivum sin. ant. fr	Bos taurus	
					1	37,59	maxilla sin. fr + dentes M3	Bos taurus	
					1	38,67	maxilla sin. fr + dentes M	Bos taurus	
					1	52,84	maxilla dex. fr + dens P2-M1	Bos taurus	
					1	82,62	maxilla dex. fr + dens M3 + zygom. fr	Bos taurus	
					3	29,95	dens M indet maxilla fr	Bos taurus	
					7	6,08	dens subst. adamantia fr	Bos taurus	
					1	2,35	dens radix dentis fr	Bos taurus	
					1	34,67	cornu fr	Bos taurus	
					1	11,48	zygomaticum sin.	Bos taurus	

1	12,88	zygomaticum dex.	Bos taurus	
1	9,81	zygomaticum dex. fr	Bos taurus	
1	21,83	temporale sin. fr	Bos taurus	
1	14,63	atlas dex. fr	Bos taurus	
1	5,78	atlas fr	Bos taurus	pieni eläin
1	11,24	axis fr	Bos taurus	
1	26,81	vertebra cervicalis fr	Bos taurus	
2	31,33	vertebra thoracalis fr	Bos taurus	
3	56,38	vertebra thoracalis fr excl. epiph.	Bos taurus	nuori
1	10,26	vertebra lumbalis fr	Bos taurus	
7	207,3	vertebra lumbalis fr excl. epiph.	Bos taurus	nuori
1	3,49	vertebra epiph. fr	Bos taurus	nuori
1	23,23	sacrum fr	Bos taurus	
1	8,17	sacrum fr	Bos taurus	nuori
1	58,41	scapula sin. fossa art. fr	Bos taurus	
1	20,1	scapula dex. fossa art. fr	Bos taurus	
2	98,37	humerus sin. dist. fr	Bos taurus	
1	61,44	humerus dex. dist. fr	Bos taurus	
1	6,64	costa prox. fr	Bos taurus	
4	85,33	costa diaph. fr	Bos taurus	
3	155,92	radius dex. prox. fr	Bos taurus	
2	157,13	radius dex. dist. fr	Bos taurus	
1	6,59	ulna sin. inc. sem. sup. fr	Bos taurus	
1	25,93	ulna sin. inc. sem. inf. fr	Bos taurus	
1	13,97	ulna dex. inc. sem. fr	Bos taurus	
1	8,33	magnum sin.	Bos taurus	
1	135,61	mc sin.	Bos taurus	
1	141,12	mc dex.	Bos taurus	
2	113,37	mc dex. prox. fr	Bos taurus	
1	52,51	mc/mt diaph. fr	Bos taurus	
1	36,29	mc/mt sin./dex. dist. fr	Bos taurus	
1	18,3	mc/mt sin./dex. dist. epiph.	Bos taurus	nuori
1	2,03	mc/mt sin./dex. dist. epiph. fr	Bos taurus	
1	131,83	os coxae sin. ilium fr	Bos taurus	
1	82,79	os coxae sin. ilium et acetabulum fr	Bos taurus	
1	53,23	os coxae dex. ilium fr	Bos taurus	
1	87,4	femur sin. prox. fr	Bos taurus	
1	31,54	astragalus sin.	Bos taurus	
2	69,71	calcaneum sin. fr	Bos taurus	
1	27,83	centrotarsale dex.	Bos taurus	
5	604,11	mt sin.	Bos taurus	
2	209,72	mt dex.	Bos taurus	

Raahe Pekkatori 2013 KM 39587 Esa Mikkola

					1	17,75 mt sin./dex. diaph. fr excl. epiph.	Bos taurus	nuori, pikkuvasikka
					5	79,3 phal. 1	Bos taurus	
					1	5,51 phal. 1 dist. fr	Bos taurus	
					2	21,97 phal. 2	Bos taurus	
					3	26,3 phal. 3	Bos taurus	
					1	5,39 phal. 3 fr	Bos taurus	pieni eläin
					1	58,59 mandibula sin. + dens P3-M3	Ovis aries	
					1	4,15 mandibula sin. fr	Ovis aries	
					1	7,78 dens indet maxilla fr	Ovis aries	
					1	5,73 axis fr	Ovis aries	
					1	4,49 vertebra cervicalis fr excl. epiph.	Ovis aries	nuori
					1	5,46 scapula sin. fossa art et collum fr	Ovis aries	
					2	15,76 humerus dex. dist. fr	Ovis aries	
					1	17,81 femur sin. dist. fr	Ovis aries	
					1	5,94 tibia dex. prox. fr	Ovis aries	
					1	16,6 mt sin.	Ovis aries	
					1	4,34 cornu fr	Ruminantia	
					1	22,65 mandibula sin. fr + dens P3-M2	Sus scrofa	
					1	13,61 maxilla sin. fr + dens P3-M1	Sus scrofa	
					1	1,53 dens C fr	Sus scrofa	
					2	10,09 vertebra cervicalis fr excl. epiph.	Sus scrofa	
					3	20,03 vertebra thoracalis fr	Sus scrofa	
					1	10,99 radius dex. prox. fr	Sus scrofa	
					1	7,15 ulna sin. prox. fr excl. epiph.	Sus scrofa	nuori
					1	17,81 femur sin. dist. fr excl. epiph.	Sus scrofa	nuori
					3	1,97 dens indet fr	Artiodactyla	
					1	3,66 femur sin. prox. fr excl. epiph.	Lepus timidus	nuori
					2	94,6 vertebra fr	Megamammalia	
					4	135,01 scapula sin./dex. fr	Megamammalia	
					7	43,4 cranium indet fr	Mammalia	
					6	6,36 vertebra fr	Mammalia	
					4	10,7 vertebra epiph. fr	Mammalia	nuori
					22	183,08 costa diaph. fr	Mammalia	
					12	302,35 ossa longa indet fr	Mammalia	
					kasa	260,87 indet	Mammalia	
					1	1,36 synsacrum med. fr	Galliformes	
					1	1,75 ulna sin. fr	Aves	
					1	0,79 femur sin. diaph. fr	Aves	
39587	2028	6	Ku6-8 Luu K	2	2	1,92 dentale dex. ant. fr	Esox lucius	
39587	2034	6	22 Ku6-31 Luu		36,3	1	19,33 tibia dex. dist. fr	Ovis aries
						2	16,71 costa diaph. fr	Mammalia
39587	2035	6	25 Ku6-21 Luu		105	1	36,59 astragalus sin.	Bos taurus

Raahe Pekkatori 2013 KM 39587 Esa Mikkola

					1	11,41 phal. 1	Bos taurus	
					1	28,4 tibia sin.	Ovis aries	
					6	34,18 ossa longa indet fr	Mammalia	
39587	2036	6	26 Ku6-2:	Luu	36,6	1 31,29 centrotarsale sin.	Bos taurus	
						1 2,72 costa prox. fr	Ovis aries	
						2 1,9 costa diaph. fr	Mammalia	
39587	2037	6	30 R6-3	Luu	79	1 29,23 maxilla sin. fr + dens M1	Bos taurus	
						1 24,24 dens M indet maxilla fr	Bos taurus	
						1 2,77 phal. 1 prox. epiph.	Bos taurus	
						1 5,8 ulna sin. inc. sem. fr	Ovis aries	
						1 11,66 mc dex. excl. dist. epiph.	Ovis aries	
						1 1,84 phal. 1	Ovis aries	
						2 2,92 indet	Mammalia	
39587	2038	6	37	Luu	2653,6	1 87,63 mandibula sin. proc. coron. + proc. art. fr	Bos taurus	
						1 22,37 mandibula sin. + dentes dp	Bos taurus	nuori, pikkuvasikka
						2 43,84 mandibula sin. fr	Bos taurus	
						3 45,78 mandibula sin./dex. fr	Bos taurus	
						1 4,3 dens indet mandibula fr	Bos taurus	
						1 2,49 incisivum sin.	Bos taurus	
						1 99,99 maxilla sin. fr + dens M2-M3 + zygomat. fr	Bos taurus	
						3 17,23 dens P indet maxilla	Bos taurus	
						1 17,67 dens M1 sin. maxilla	Bos taurus	
						1 51,49 maxilla dex. fr + dens P4	Bos taurus	
						1 118,51 maxilla dex. fr + dens P4-M3	Bos taurus	
						3 18,54 dens indet fr	Bos taurus	
						1 11,56 zygomaticum dex. fr	Bos taurus	
						1 45,77 lacrimale + frontale dex. fr	Bos taurus	
						1 10,71 frontale + cornu fr	Bos taurus	
						1 6,62 occipitale sin. cond. occ. fr	Bos taurus	
						1 3,38 occipitale sin. proc. jugul. fr	Bos taurus	
						1 23,84 occipitale sin. proc. jugul. + temporale fr	Bos taurus	
						1 8,71 occipitale dex. cond. occip. + proc. jugul. fr	Bos taurus	
						1 21,91 temporale dex. fr	Bos taurus	
						1 8,47 scapula dex. fossa art. fr	Bos taurus	
						2 43,21 vertebra cervicalis fr excl. epiph.	Bos taurus	nuori
						2 52,1 vertebra thoracalis fr	Bos taurus	
						3 105,42 vertebra lumbalis fr	Bos taurus	
						9 20,72 vertebra epiph. fr	Bos taurus	nuori
						2 20,71 vertebra fr	Bos taurus	
						4 24,81 costa prox. fr	Bos taurus	
						7 102,46 costa diaph. fr	Bos taurus	
						1 11,89 humerus dex. dist. fr	Bos taurus	

Raahe Pekkatori 2013 KM 39587 Esa Mikkola

				1	25,92	radius dex. prox. fr	Bos taurus		
				1	82,35	mc sin. prox. fr	Bos taurus		
				1	92,78	mc dex.	Bos taurus		
				1	56,85	mc dex. diaph. fr	Bos taurus		
				1	32,44	mc sin./dex. prox. fr excl. epiph.	Bos taurus	nuori	
				1	44,08	os coxae sin. acetabulum et ilium fr	Bos taurus		
				1	28,88	os coxae sin./dex. ilium fr	Bos taurus		
				1	82,01	femur dex. prox. fr	Bos taurus		
				1	34,91	tibia dex. dist. fr	Bos taurus		
				1	36,33	astragalus dex.	Bos taurus		
				1	5,52	calcaneum dex. epiph.	Bos taurus	nuori	
				1	16,32	centrotarsale dex.	Bos taurus		
				1	154,16	mt sin.	Bos taurus		
				1	65,95	mt sin. diaph. fr	Bos taurus		
				1	158,19	mt dex.	Bos taurus		
				1	75,28	mt dex. prox. fr	Bos taurus		
				1	8,56	phal. 2	Bos taurus		
				1	48,45	mandibula dex. + dens P2-M3	Ovis aries		
				1	0,44	dens I	Ovis aries		
				1	5,08	scapula dex. collum et acromion fr	Ovis aries		
				1	10,78	radius sin. dist. fr	Ovis aries		
				1	1,81	ulna sin. dist. fr	Ovis aries		
				1	17,51	mc sin.	Ovis aries		
				1	4,85	astragalus dex.	Ovis aries		
				1	3,35	scaphoideum dex.	Ruminantia	iso lampaaksi ja pieni lehmäksi	
				1	9,4	frontale + parietale dex. fr	Sus scrofa		
				1	11,15	humerus sin. dist. diaph. fr	Sus scrofa	nuori	
				1	1,98	scapula sin.	Lepus timidus		
				1	2,13	frontale sin. fr	Mammalia	nuori	
				7	37,58	cranium indet fr	Mammalia		
				4	14,4	vertebra fr	Mammalia		
				15	103,32	costa diaph. fr	Mammalia		
				1	4,27	costa fr	Mamma		
				14	105,97	ossa longa indet fr	Mammalia		
				30	118,99	indet	Mammalia		
				1	1,22	coracoideum sin. dist. fr	Tetrao tetrix		
				1	0,81	sternum med. fr	Lagopus lagopus		
				1	1,37	frontale sin.	Esox lucius		
39587	2039	6	40	Luu	3	2,98	cranium indet fr	Mammalia	
39587	2040	6	43	Ku6-3I Luu	270,2	2	27,93	vertebra cervicalis fr	Bos taurus
						4	47,23	costa diaph. fr	Bos taurus
						1	58,67	radius sin. prox. fr	Bos taurus

Raahe Pekkatori 2013 KM 39587 Esa Mikkola

						1	50,32	mc dex. prox. fr	Bos taurus	
						1	37,65	mc/mt dist. fr	Bos taurus	
						1		1 radius dex. prox. fr	Martes martes	iso eläin
						3	37,55	ossa longa indet fr	Mammalia	
						10	7,61	indet	Mammalia	
39587	2046	4	9	Palanut	1	0,6	1	0,5 indet	Mammalia	
39587	2048	4	12	Palanut luu		23,6	2	1,12 phal. fr	Megamammalia	
							1	0 vertebra	Perca fluviatilis	
39587	2052	4	24	Palanut luu		8,1	14	8,05 indet	Mammalia	
39587	2054	4	27	Palanut luu		7,7	1	1,32 os sesamoideus	Bos taurus	
							13	6,36 indet	Mammalia	
39587	2055	4	29	Palanut	3	1,3	3	1,3 indet	Mammalia	
39587	2057	4	33	Palanut	2	0,3	1	0,17 KIVI-ISKOS		ei luuta
							1	0,16 indet	Mammalia	
39587	2058	4	35	Palanut	3	0,8	3	0,79 indet	Mammalia	
39587	2059	4	37	Palanut luu		0,7	5	0,71 indet	Mammalia	
39587	2061	4	39	Palanut	1	1,3	1	1,21 indet	Mammalia	
39587	2062	4	43	Palanut	2	0,3	2	0,26 indet	Mammalia	
39587	2063	4	49	Palanut luu		1,3	1	1,21 indet	Mammalia	
39587	2064	4	50	Palanut luu		58,5	1	0,9 mc/mt dist. epiph.	Ruminantia	
							2	0,77 vertebra fr	Mammalia	
							2	0,71 costa diaph. fr	Mammalia	
							18	9,83 indet	Mammalia	
39587	2065	4	52	Palanut luu		56,5	1	0,98 costa diaph. fr	Mammalia	
							24	9,05 indet	Mammalia	
39587	2066	4	54	Palanut luu		2,5	2	0,8 costa diaph. fr	Mammalia	
							8	1,58 indet	Mammalia	
39587	2067	4	55	Palanut	1	0,6	1	0,55 indet	Mammalia	
39587	2068	4	59	Palanut luu		3,6	4	3,59 indet	Mammalia	
39587	2069	4	61	Palanut luu		29,5	63	29,41 indet	Mammalia	
39587	2070	4	62	Palanut luu		1,6	1	0,61 costa diaph. + proc. art. fr	Mammalia	
							2	1,04 indet	Mammalia	
39587	2071	4	63	Palanut luu		0,4	1	0,37 indet	Mammalia	
39587	2072	4	64	Palanut luu		10,3	16	10,27 indet	Mammalia	
39587	2073	4	65	Palanut luu		3,9	5	3,92 indet	Mammalia	
39587	2074	4	66	Palanut luu		5,4	1	2,33 tibia sin. dist. fr	Ovis aries	
							13	3,07 indet	Mammalia	
39587	2075	4	68	Palanut luu		0,5	1	0,41 phal 1/2 dist. fr	Bos taurus	
39587	2076	4	70	Palanut luu		3,6	1	0,16 vertebra fr	Mammalia	
							9	3,6 indet	Mammalia	
39587	2077	4	71	Palanut luu		5,3	1	2,98 mandibula fr	Mammalia	
							5	2,33 indet	Mammalia	

Raahe Pekkatori 2013 KM 39587 Esa Mikkola

39587	2078	4	72	Palanut luu	13,4	1	2,27 tibia sin. dist. + diaph. fr	Ovis aries	
						12	11,2 indet	Mammalia	
39587	2079	4	73	Palanut luu	2,2	1	0,54 phal. 1/2 dist. fr	Megamammalia	
						4	1,65 indet	Mammalia	
39587	2080	4	75	Palanut luu	1	1	0,97 indet	Mammalia	
39587	2081	4	78	Palanut luu	9,6	1	2,03 costa diaph. fr	Megamammalia	nauta?
						17	7,58 indet	Mammalia	
39587	2082	4	81	Palanut luu	4,2	1	0,82 costa diaph. fr	Megamammalia	
						4	3,39 indet	Mammalia	
39587	2083	4	87	Palanut luu	3,7	1	1,33 costa diaph. fr	Megamammalia	
						2	2,32 indet	Mammalia	
39587	2085	5	6	Palanut luu	1,2	1	1,27 indet	Mammalia	
39587	2089	5	14	Palanut luu	1,7	2	1,71 indet	Mammalia	
39587	2090	5	15	Palanut luu	1,7	2	1,66 indet	Mammalia	
39587	2091	5	18	Palanut luu	0,8	1	0,59 vertebra fr	Mammalia	
						1	0,19 indet	Mammalia	
39587	2094	5	23	Palanut luu	4,8	1	2,15 phal. 1 dist. fr	Bos taurus	
						1	0,26 costa diaph. fr	Ovis aries	
						2	2,37 indet	Mammalia	
39587	2097	5	28	Palanut luu	1	0,4	0,44 indet	Mammalia	
39587	2098	5	31 R5-21	Palanut luu	0,8	1	0,64 vertebra fr	Megamammalia	
						1	0,09 indet	Mammalia	
39587	2099	5	34	Palanut luu	1,9	6	1,84 indet	Mammalia	
39587	2100	5	35	Palanut luu	0,4	5	0,34 indet	Mammalia	
39587	2102	5	41 R5-3	Palanut luu		1	1,08 vertebra fr	Mammalia	
						7	1,15 indet	Mammalia	
39587	2103	5	42	Palanut luu	2,5	2	2,53 indet	Mammalia	
39587	2104	5	43	Palanut luu	8,2	1	0,48 costa diaph. fr	Ovis aries	
						1	0,37 costa diaph. fr	Mammalia	
						11	7,41 indet	Mammalia	
39587	2105	5	44	Palanut luu	3,6	7	3,59 indet	Mammalia	
39587	2106	5	46	Palanut luu	1,2	1	1,21 indet	Mammalia	
39587	2107	5	51	Palanut luu	3,2	1	1,43 phal. 1/2 dist. fr	Bos taurus	
						6	1,77 indet	Mammalia	
39587	2108	5	52	Palanut luu	1,1	3	1,2 indet	Mammalia	
39587	2109	5	53	Palanut luu	0,6	1	0,55 indet	Mammalia	
39587	2112	5	56	Palanut luu	0,4	1	0,33 indet	Mammalia	
39587	2113	5	57	Palanut luu	1,8	3	1,74 indet	Mammalia	
39587	2114	5	60	Palanut luu	2,7	1	2,41 phal. 1 dist. fr	Bos taurus	
						1	0,23 indet	Mammalia	
39587	2115	5	61	Palanut luu	8,1	1	2,06 tibia dex. dist. fr	Ovis aries	
						1	0,55 costa diaph. fr	Mammalia	



Raahen Pekkatori 2013 KM 39587 Esa Mikkola

					8	5,44	indet	Mammalia	
39587	2116	5 64	Palanut luu	0,3	3	0,25	indet	Mammalia	
39587	2117	5 66	Palanut luu	2	6	1,95	indet	Mammalia	
39587	2118	5 73	Palanut luu	0,1	1	0,12	indet	Mammalia	
39587	2119	5 77	Palanut luu	34,8	1	2,8	lunare sin. fr	Bos taurus	
					1	1,28	phal. 3 prox. fr	Bos taurus	
					1	0,93	ossa carpi/ tarsi fr	Mammalia	nauta?
					1	0,12	coracoideum dex. dist. fr	Tetraonidae	
					1	0,12	ulna dex. dist. fr	Tetraonidae	
					1	0,18	femur dex. dist. fr	Tetraonidae	
					2	0,15	vertebra fr	Percidae	
					1	0,1	keratohyale sin. fr	Cyprinidae	
					kasa	28,82	indet	Mammalia + Aves + Teleostei	
39587	2121	5 80 R5-67	Palanut luu	1,5	2	1,49	indet	Mammalia	
39587	2122	5 97 R5-83	Palanut luu	2,4			? PUUTTUU		
39587	2123	5 98 Ku5-8!	Palanut luu	4,5	1	1,73	mc sin./dex. prox. diaph. fr	Ovis aries	
					4	2,62	indet	Mammalia	
39587	2124	5 kk3/kl	Palanut luu		4	4,39	indet	Mammalia	
39587	2125	6 Ku6-8	Palanut luu	119,9	1	2,12	mc dex. prox. fr	Ovis aries	
					kasa	117,82	indet	Megamammalia	
39587	2129	6 22 Ku6-3!	Palanut luu	6,2	1	6,21	indet	Mammalia	
39587	2130	6 22 R6-3	Palanut luu	1,8	3	1,79	indet	Mammalia	
39587	2131	6 25 Ku6-2:	Palanut luu	0,3	1	0,26	indet	Mammalia	
39587	2132	6 26 Ku6-2:	Palanut luu	0,1	3	1,25	indet	Mammalia	
39587	2133	6 30 R6-3	Palanut luu	4	14	3,97	indet	Mammalia	
39587	2134	6 35	Palanut luu	2,9	8	2,94	indet	Mammalia	
39587	2135	6 37	Palanut luu	103,7	1	4,7	vertebra fr	Bos taurus	
					2	5,41	costa diaph. fr	Bos taurus	
					1	1,1	lunare dex. fr	Bos taurus	
					1	0,9	costa prox. fr	Ovis aries	
					1	0,66	phal. 1 prox. fr	Ovis aries	
					1	0,67	phal. 1 dist. fr	Ovis aries	
					1	0,49	phal. 2	Ovis aries	
					1	0,27	vertebra fr	Mammalia	
					1	0,32	costa diaph. fr	Mammalia	
					kasa	89,11	indet	Mammalia	
39587	2136	6 40	Palanut luu	11,2	1	1,46	phal. 3 prox. fr	Bos taurus	
					kasa	9,77	indet	Mammalia	
39587	2137	6 43 Ku6-3!	Palanut luu	24,4	1	0,44	costa diaph. fr	Mammalia	
					kasa	23,93	indet	Mammalia	
39587	2138				1	0,34	indet	Mammalia	