

RESTAUREERING

O.MÄNDRING
och

ESBO KYRKA

Kyrkans inre rum
457 sättningsar och
sälls. 540 stolar och
107 präststolar.

Rest. 1929
Armas Langen
P. R. Rintala.

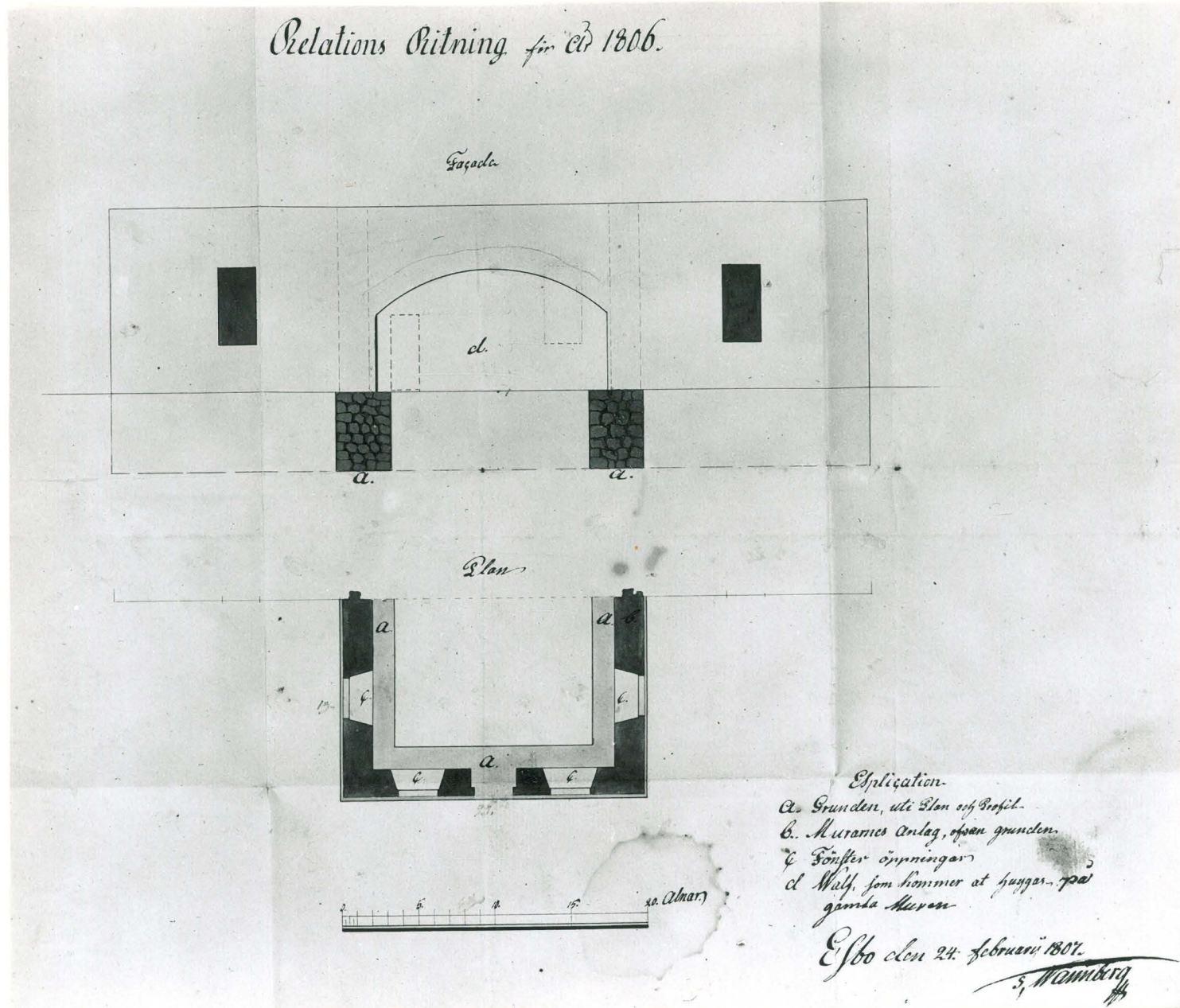
BOTTEIKENPILAN

PYSTIN



ARMAS LINDGRENIN SUUNNITELMA KIRKON RESTAUROIMISEKSI V:LTÄ 1929. POHJA.

Relations Ritning för år 1806.



Fasada

Plan

Explication

- a. Grunden, uti Plan och Profil.*
- b. Murarnes Anlag, öfver grunden.*
- c. Fönstrens öppningar.*
- d. Wälf, som kommer at byggas på gamla Muren.*

Esbo den 24. februarii 1807.

S. Wamberg

S. WANNBERGIN SUUNNITELMA ASEHUONEEN JA RUNKOHUONEEN VÄLISEN SEINÄN AVAAMISESTA V:LTÄ 1807

S. WANNBERGIN SUUNNITELMA ESPOON KIRKON LEHTERISTÄ JA LAAJENTAMISESTA V:LTÄ 1800.

PEHR GRANSTEDTIN SUUNNITELMA KIRKON LAAJENTAMISEKSI V:LTÄ 1821.

RITNING *til* OMÄNDRING *och* RESTAURERING
av
ESBO KYRKA

Köpenhamn 1929.
Armas Lindgren
Pavel Kihimäki.



TVÄRSNITT

1:50

MOT VÄSTER

ARMAS LINDGRENIN SUUNNITELMA KIRKON RESTAUROIMISEKSI V:LTÄ 1929. LEIKKAUS.



KIRKKO LÖUNAASTA, KUVATTU EHÄÄ VUOSISADAN VAIHTEESSA

NEG.HIST.K-A 60416



1. KIRKKO LOUNAASTA

2. SISÄKUVA KIRKOSTA KUORIIN PÄIN VUOSISADAN ALKUPUOL.



SISÄKUVA KIRKOSTA KUORIIN PÄIN YUOSISADAN ALKUPUOLELTA .



SISÄKUVA ALTARILLE PÄIN ENNEN KORJAUSTA 1930.

NEG.HIST.K.A 19009

VALOK.



SISÄKUVA ALTITARILLE PÄIN ENNEN KORJAUSTA 1930.

VALOK. K.K. MEINANDER 1909



KUORIHOLVI ENNEN KORJAUSTA

NEG. HIST. K - A 19003



SISÄKUVA URKUPARVELLE PÄIN ENNEN KORJAUSTA

NEG.HIST.K-A 19002



POHJOISEN SIIVEN ITÄINEN SEINÄ

NEG. HIST. K-A 18290

VALOK. H. SALMO



27



ETELÄSEINÄN OVI KIRKON VASEMMASSA SIIVESSÄ (PAPINOVI)

NEG.HIST.K-A 18208

VALOK. H. SALMO



NEG. RHO 51427

YLEISNÄKYMÄ POHJOISEEN LATTIAN PURKAMISEN JÄLKEEN, KUORISSA POIST. 1. MAAKERROS JA TIILILATTIA
TULLUT ESIIN.

VALOK. MATTI HUUKKA 9/1981



YLEISNÄKYMÄ ITÄÄN LATTIAN PURKAMISEN JÄLKEEN

NEG. RHO 51415
(9x12)

VALOK. MATTI HUUKKA 9/1981



ITÄISIMMÄN ETELÄPILARIN ITÄSIVUN LATTIA PURKAMISEN JÄLKEEN JA 1.KERR. POISTAMISEN JÄLKEEN

VALOK. MATTI HUUHKA 9/1981



YLEISNÄKYMÄ ITÄÄN SEN JÄLKEEN KUN KULTTUURIKERROS OLI POISTETTU PUOLAAASEEN POHJA -
HIEKKAAN ASTI.

NEG. RHO 58032

VALOK. MATTI HUUHKA 12/1981



ITÄISIN ETELÄPILARI (S1) SEN JÄLKEEN KUN KULTTUURIKERROS OLI KAIVETTU POHJAHIEKKAAN
ASTI. ALH. OIK. HOLVIHAUTA A KUV. KOILLISESTA.

NEG. RHO 58023

VALOK. MATTI HUUKA 12/1981



VALOK. MATTI HUUHKA 12/1981

KESKIMMÄISEN ETELÄPILARIN (S2) PERUSTUS JA LÄNTISIN
ETELÄPILARI (S3) SEN JÄLKEEN KUN KULTTUURIKERROS
OLI KAIVETTU POHJAHIEKKAAN ASTI. ALH. VAS. HOLVIHAUDAN
B ETELÄSEINÄÄ. KUV. KOILLISESTA.



VALOK. MATTI HUUHKA 12/1981

KESKIMMÄISEN ETELÄPILARIN (S2) PERUSTUS SEN JÄLKEEN
KUN KULTTUURIKERROS OLI KAIVETTU POHJAHIEKKAAN ASTI.
KUV. ITÄKAAKOSTA.



VALOK. MATTI HUUKKA 12/1981

LÄNTISIN ETELÄPILARI (S3) SEN JÄLKEEN KUN KULTTUURIKER-
ROS OLI KAIVETTU POHJAHIEKKAIN ASTI. VAS SÄLVOSHAUDAN
6 LÖUNAIŠNURKKA KUV LUOTEESTA.



NEG. RHO 51416

ITÄISIMMÄN POHJOISPILARIN ITÄSIVU LATTIAN PURKAMISEN JÄLKEEN

VALOK. MATTI HUUHKA 9/1981



VALOK. MATTI HUUHKA 12/1981

ITÄISIN POHJOISPIILARI (N 1) SEN JÄLKEEN KUN KULTTUURI-
KERROS OLI KAIVETTU POHJAHIEKKAAN ASTI. KUV. ITÄKOILLISESTA.



VALOK. MATTI HUUKKA 12/1981

ITÄISIN PÖHJOISPIIARI (N1) SEN JÄLKEEN KUN KULTTUURI -
KERROS OLI KAIVETTU PÖHJÄHIEKKAAN ASTI. KUV. ETEIÄ -
KAAKOSTA.



VALOK. MATTI HUUKKA 12/1981

ITÄISIN POHJOISPILARI (N.1) SEN JÄLKEEN KUN KULTTUURIKER-
ROS OLI KAIVETTU POHJAHIEKKAAN ASTI. KUV. LÄNSILOUNAASTA.



VALOK. MATTI HUUKKA 12/1981

KESKIMMÄISEN POHJOISPILARIN (N2) PERUSTUS SEN JÄLKEEN
KUN KULTTUURIKERROS OLI KAIVETTU POHJAHIEKKAAN ASTI.
KUV. LOUNAASTA.



VALOK. MATTI HUUHKA 12/1981

KESKIMMÄISEN POHJOISPILARIN (N2) PERUSTUS SEN JÄLKEEN.
KUN KULTTUURIKERROS OLI KAIVETTU POHJAHIEKKAAN ASTI.
KUV. ETELÄLOUNAASTA.



VALOK. MATTI HUUHKA 12/1981

LÄNTISIN POHJOISPILARI (N3) SEN JÄLKEEN KUN KULTTUURI-
KERROS OLI KAIVETTU POHJAHIEKKAAN ASTI. KUV. LOUNAASTA.



1



ALTTARI v. 1930 RESTAUROINNIN AIKANA

NEG.HIST.K-A 18207

VALOK. C.A. NORDMAN



5



ALTTARI JA SEN EDUSTA LATTIAN PURKAMISEN JÄLKEEN JA 1. KERR. KAIVAMISEN JÄLKEEN.

VALOK. MATTI HUUHKA 9/1981



4

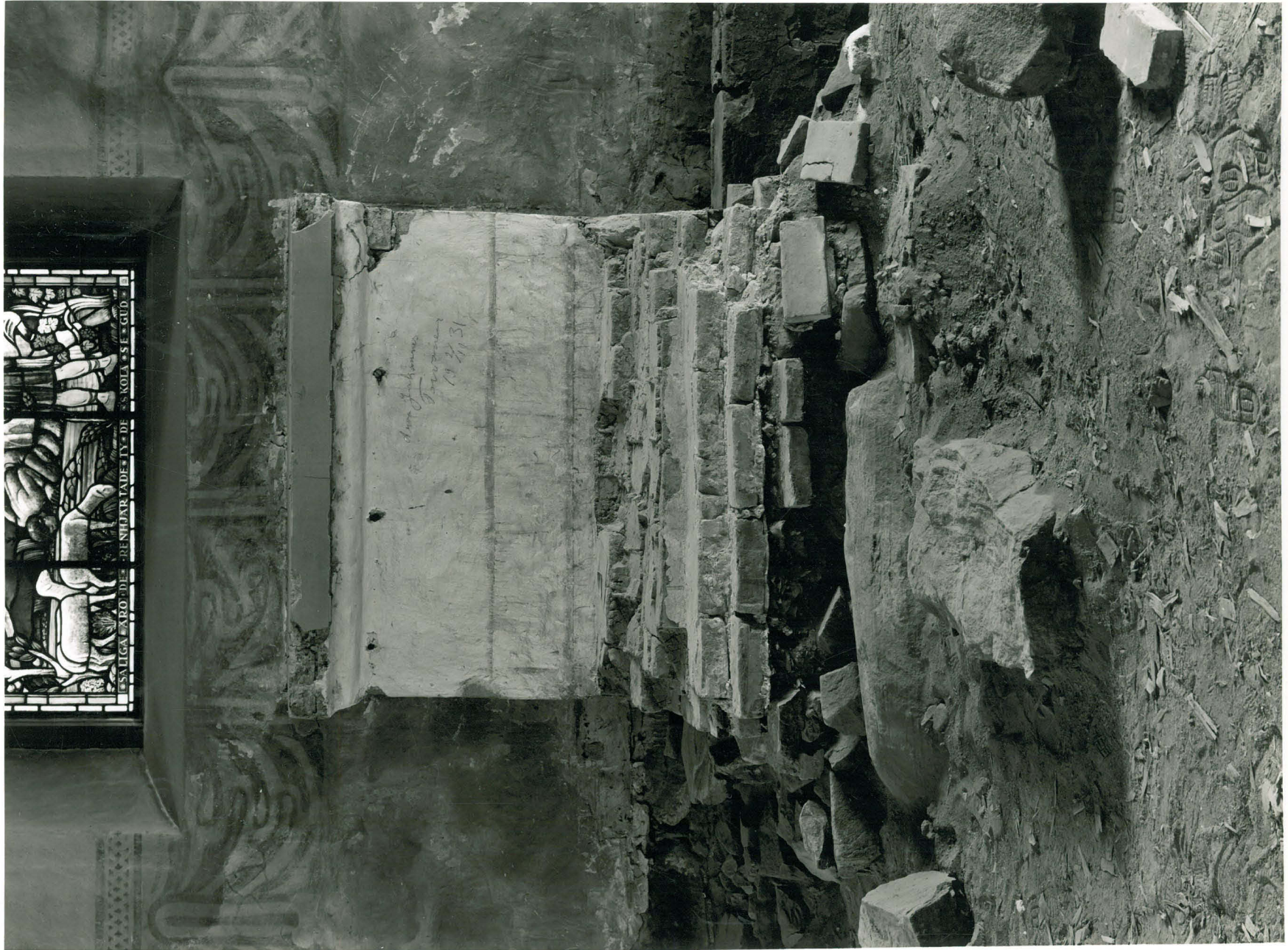


ALTTARI JA SEN EDUSTA LATTIAN PURKAMISEN JÄLKEEN JA 1. KERR. KAIVAMISEN JÄLKEEN.

VALOK. MATTI HUUHKA 9/1981



2



ALTTARI JA SEN EDUSTA LATTIAN PURKAMISEN JÄLKEEN JA ENSIMMÄISEN KERROKSEN KAIVAMISEN JÄLKEEN

VALOK. MATTI HUUKKA 9/1981



NEG.RHO 51421

KUORIOSA LATTIAPURKAMISEN JÄLKEEN JA 1.KERROKSEN KAIVAMISEN JÄLKEEN.

VALOK. MATTI HUUHKA 9/1981



3



ALTTARI JA SEN ALLA OLEVA VIINIKELLARILATTIAN PURKAMISEN JÄLKEEN

NEG. RHO 51419

VALOK. MATTI HUUHKA 9/1981

6



VALOK. MATTI HUUKKA 12/1981

PÄÄALTTARI SEN JÄLKEEN KUN KULTTUURIKERROS OLI POISTETTU
POHJAHIEKKAAN ASTI HUOMAA LAASTIJÄLJET PODIUMIN EDESSÄ
OLEVAN ISON KIVEN LÄNSISYRJÄSSÄ KUV. LUOTEESTA

7



VALOK. MATTI HUUHKA 12/1981

PÄÄALTARI SEN JÄLKEEN KUN KULTTUURIKERROS OLI POISTETTU
POHJAHIEKKAAN ASTI. ALTтарIN MOLEMMIN PUOLIN POISTETTU
MYÖS TIILILATTIA JA LAASTINEN TASOITUSKERROS.
ALH. OIK. HOLVHAUDAN A KOILLISKULMA, ALH OIK. SALVOS-
HAUDAN 1 ETELÄOSAA KUV. LÄNSILUOTEESTA.



VALOK. MATTI HUUKKA 12/1981

KUORIOSA SEN JÄLKEEN KUN KULTTUURIKERROS OLI POIS-
TETTU PÖYJÄHIEKKAAN ASTI. KUV. LOUNAASTA



KUORIOSAN KOILLISNURKAN TILILATTIAA LATTIAN PURKAMISEN JÄLKEEN

VALOK. MATTI HUUHKA 5/1981



NEG. RH0 51424

KUORIOSAN KOILLISNURKAN TIILILATTIAA LATTIAN PURKAMISEN JÄLKEEN

VALOK. MATTI HUUHKA 9/1981



LÄHIKUVA KOILLISNORCAN ALKUPERÄISESTÄ TIILILATTIASTA

NEG. RHO 51924

VALOK. MATTI HUOHKA 12/1951



LÄHIKUVA KOILLISNURKAN ALKUPERÄISESTÄ TIILILATTIASTA

NEG. RHO 51920

VALOK. MATTI HUOHKA 12/1981



LÄHIKUVA KIRKON ALKUPERÄISESTÄ TIILILATTIASTA POHJOSSEINÄN

NEG. RHO 51923

ITÄISIMMÄN IKKUNAN KOHDALLA

VALOK. MATTI HUOHKA 12/1981



KIRKON KOILLISNURKAN ALKUPERÄISTÄ TIILILATTIAA

NEG. RHO 51922

VALOK. MATTI HUOHKA 12/1981



18



NEG. RHO 51418

KUORIOSAN KAAKKÖISNURKAN TIILILATTIAA LATTIAN PURKAMISEN JÄLKEEN

VALOK. MATTI HUUKKA 9/1981

19



KIRKON KAAKKOISNURKAN ALKUPERÄISTÄ TIILILATTIAA

NEG. RHO 51925

VALOK. MATTI HOVHKA 12/1981



VALOK. MATTI HUUHKA 12/1981

KIRKON PURETUN PÖHJOISSEINÄN PERUSTUSTA SEKÄ ETELÄ-
OSA PURETUN SAKARISTON LÄNSISEINÄN PERUSTUKSESTA.
KUV. LÄNNESTÄ.



VALOK. MATTI HUUKKA 12/1981

OSA KIRKON PURETUN POHJOISSEINÄN PERUSTUSTA SEKÄ
OVEN EDESSÄ ETELÄOSA PURETUN SAKARISTON LÄNSISEINÄN
ETELÄOSASTA . KUV. IDÄSTÄ .



NEG. RHO 51429

ALKUPERÄISEN SAKARISTON POHJOISSEINÄN PERUSTAA ESIINKAIVETTUNA LÄNTEEN NÄHTYNÄ

VALOK. MATTI HUUKKA 9/1981



28



NEG. RHO 51423

KUORIOSAN ETELÄSEINÄÄ JA PERUSKIVEYSTÄ PAPINOVEN KOHDALLA LATTIAN PURKAMISEN JÄLKEEN

VALOK. MATTI HUUHKA 9/1981

29



VALOK. MATTI HUUKKA 12/1981

UMPEENMUURATTU PAPINOVI KUORIN ETELÄIKKUNAN LÄNSIPUO-
LELLA SEN JÄLKEEN KUN SEN ITÄPIELI OLI NAPUTETTU AUKI.
OIK. ETELÄISEN RISTISAKARAN KOILLISKULMAN TASOITUSMUU-
RAUSTA. KUV. POHJOISESTA.



VALOK. MATTI HUUKKA 1981

SALVOSHauta 6 sen jälkeen kun kulttuurikerros sen
ympäriä oli kavettu pohjahiekkaan asti. Oik. pilari
S 3. kuv. länsiluoteesta.



NEG. RHO 60294

1.



NEG. RHO 60295

2.



NEG. RHO 60296

3.



NEG. RHO 60267

4.

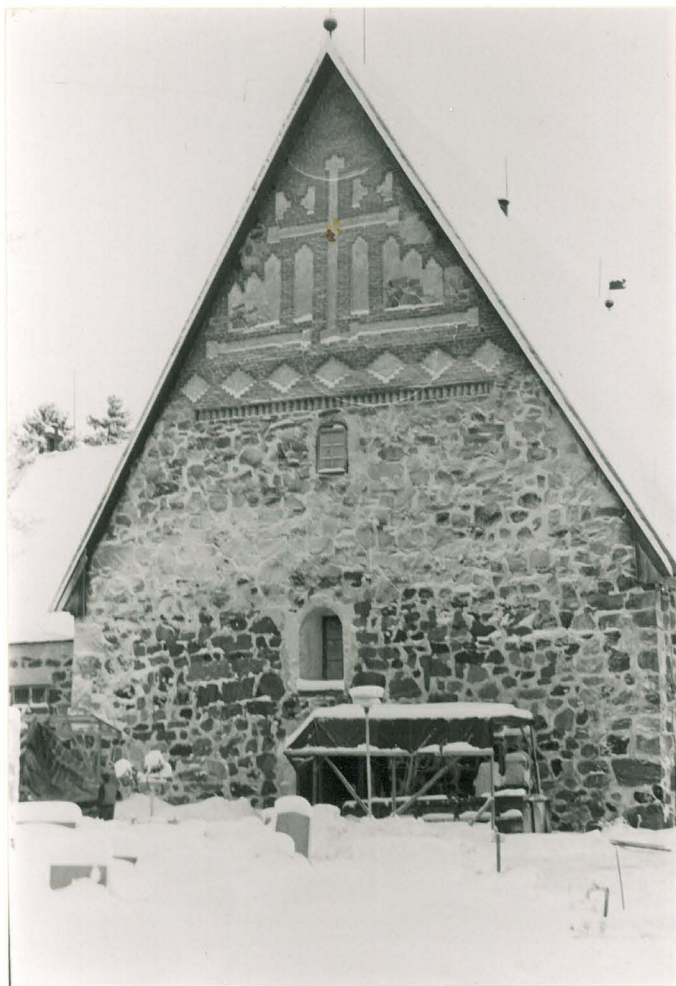
VALOK. M. HIEKKANEN 10/1981

1. KIRKKO LÄNSILOUNAASTA

2. -"-

3. -"-

4. SEULA-ASEMA PÖLLYÄÄ SAKARISTON EDESSÄ



1. NEG. RHO 60325



2. NEG. RHO 60327



3. NEG. RHO 60326

KIRKKO LÄNSILOUNAASTA TUTKIMUKSEN PÄÄTTYMISEN AIKoiHIN.

VALOK. M. HIEKKANEN 10/1981
2



NEG. RHO 60324



NEG. RHO 60323



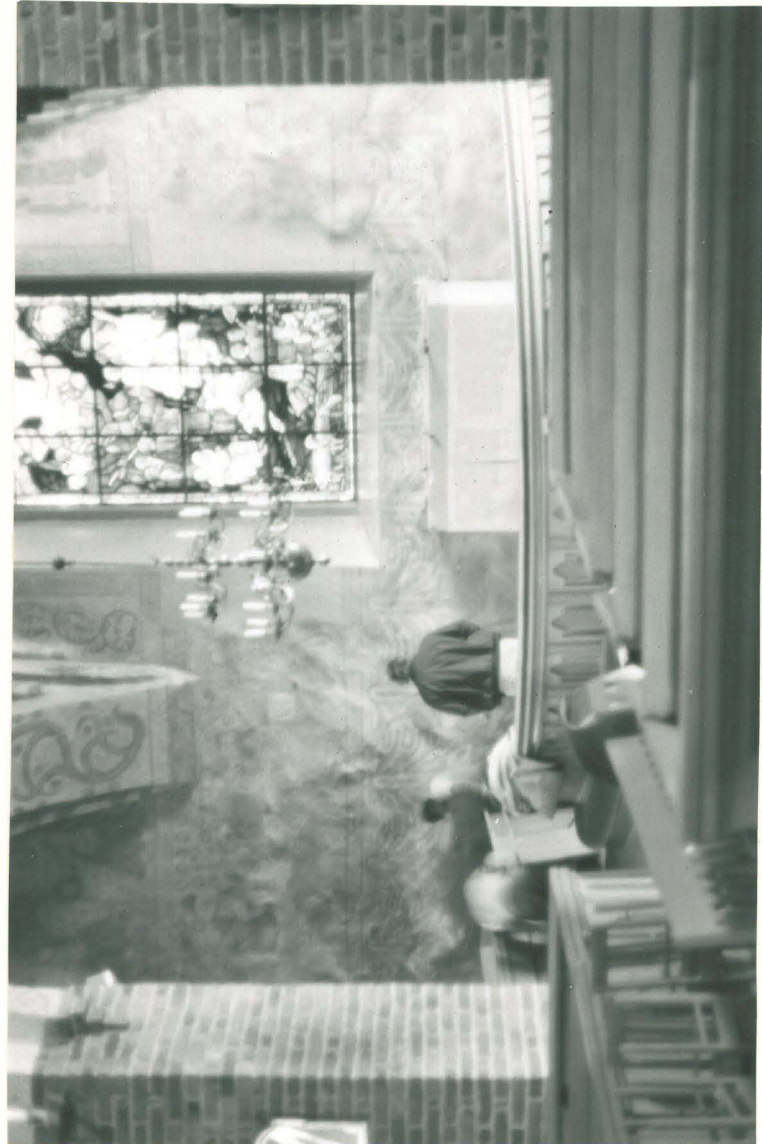
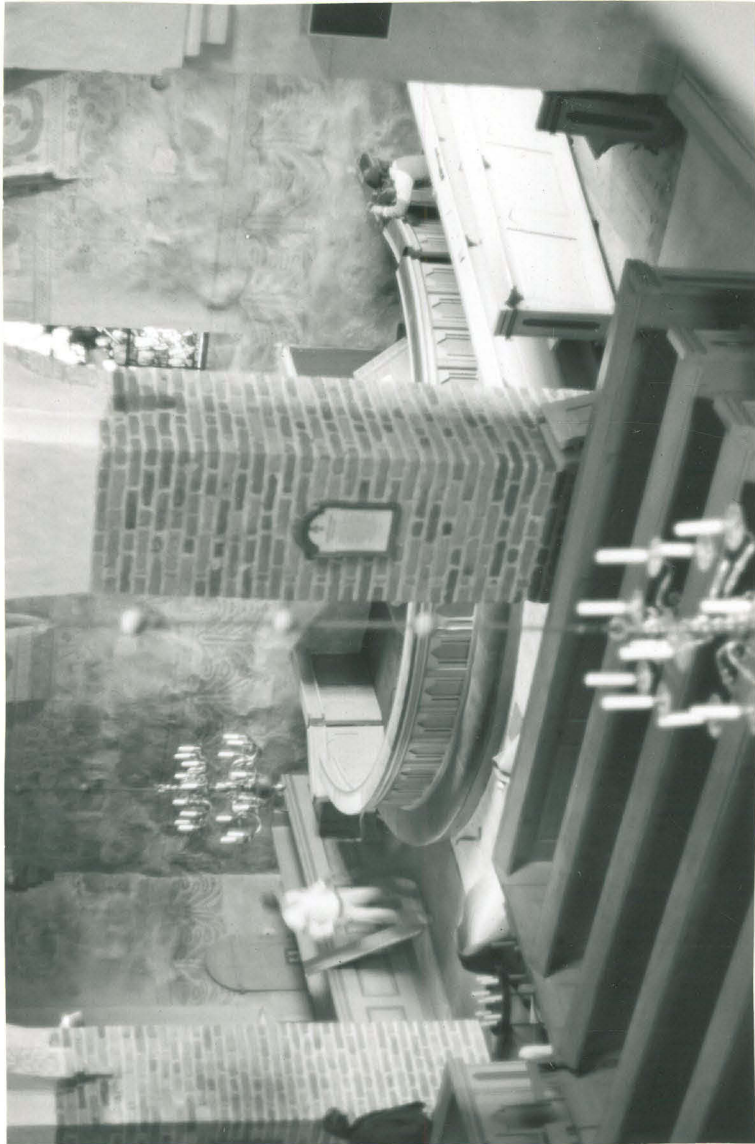
NEG. RHO 60331

KIRKON LÄNSIPÄÄTYÄ PÖHJOISLUOTEESTA, SEULA-ASEMIA PURETAAN.



NEG. RHO 60332

VALOK. M. HIEKKANEN 1981



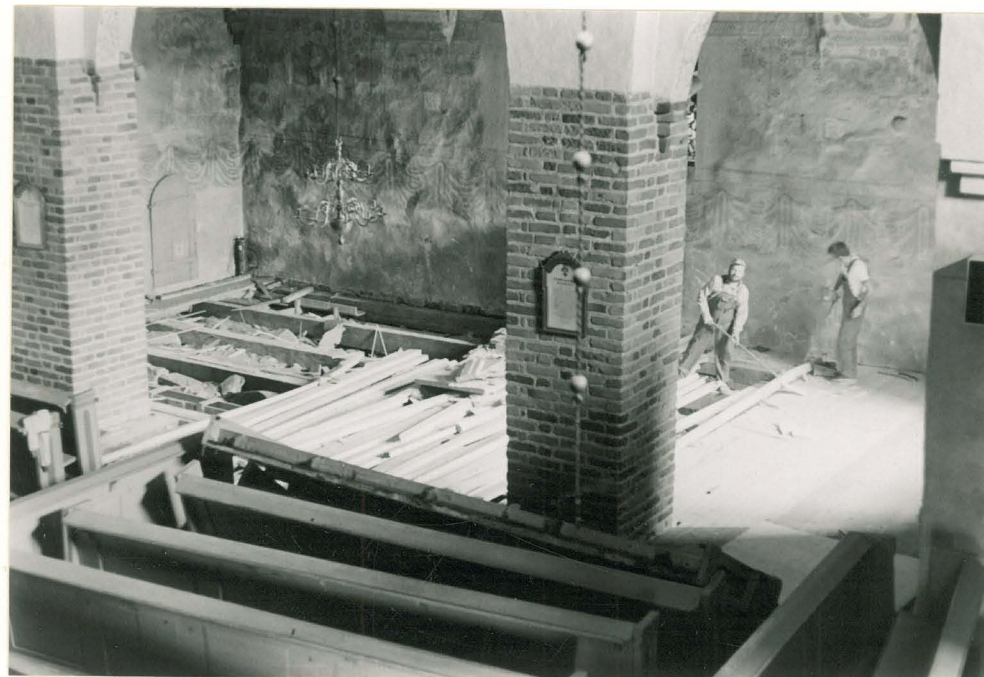
VALOK. M. HIEKKANEN 1981

1. NÄKYMÄ ETELÄLEHTERILTÄ KUORIIN. KUORIN ETELÄOSAN PENKIT
IRROTETTU, ALTTARIKAARTA PURETAAN.

2. NÄKYMÄ KUORIIN LÄNSIOSASTA. ALTTARIKAARTA PURETAAN,
ALTTARIN PUUYUORAUUS VIELÄ PAIKALLAAN.



NEG.RHO 60266



NEG.RHO 60265



NEG.RHO 60264

VALOK. M. HIEKKANEN 1981

1. NÄKYMÄ ETELÄLEHTERILTÄ KUORIIN, PUULATTIAA PURETAAN,
PÄÄALTARIN PUUVUOROUS ON POISTETTU.

2. - " -

3. KUORIN POHJOISOSAN PUULATTIAA PURETAAN, OIK. PÄÄ-
ALTARI.



NEG. RHO 60286



NEG. RHO 60287



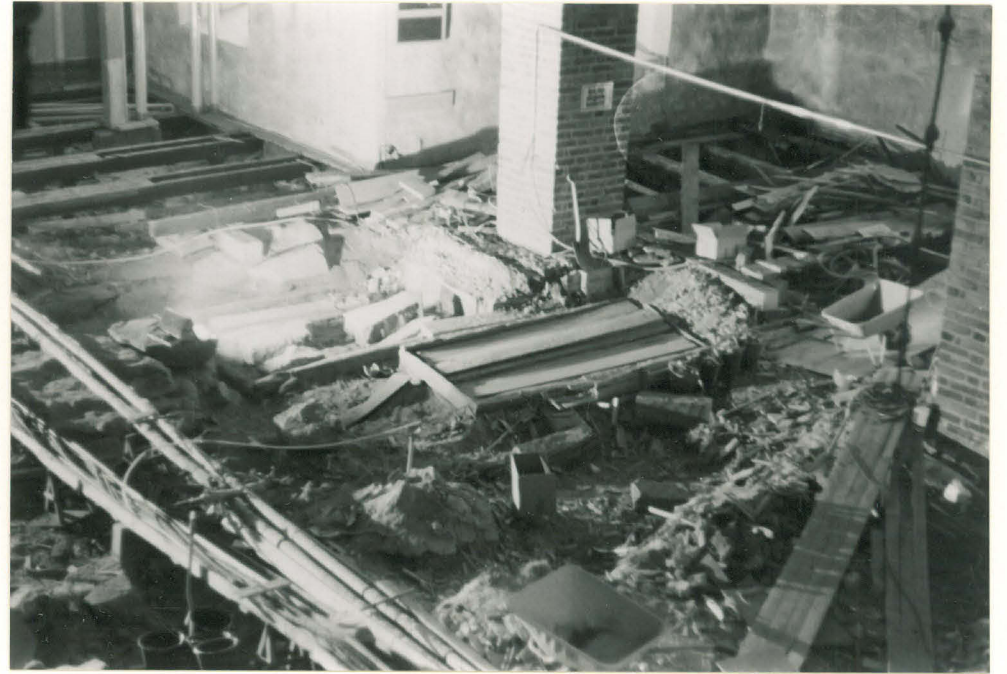
NEG. RHO 60285

VALOK. M. HIEKKANEN 1981

1. RUNKOHUONEEN LUOTEISOSA ENNENKUIN KULTTUURI -
MAATA ALUEELTA OLI ALETTU POISTAA OIK. PILARI N3
KUV. ITÄKAAKOSTA.

2. RUNKOHUONEEN LUOTEISOSA. LAPIOIDEN KOHDALLA KAI -
VETTU 1. KERROS, OIK. PILARIN N3 PERUSTUSTA. KUV.
KAAKOSTA.

3. RUNKOHUONEEN LUOTEISNURKKA SEN JÄLKEEN KUN
KULTTUURIMAA OLI KAIVETTU POHJAHIEKKAAN ASTI.
KUV. KAAKOSTA.



NEG. RHO 60337

VALOK. M. HIEKKANEN 1981

1. NÄKYMÄ KUORIN POHJOISOSAAN, JOSSA SALVOSHAUDAN 1 KOHDALLA KAIVETTU 3. KERROS, MUUALLA 2. VAS. PILARI N1, OIK. PÄÄALTARIN PODIUMIA, TAUSTALLA TIILILATTIAA.
KUV. LÄNSILOUNAASTA.

2. NÄKYMÄ POHJOISLEHTERILTÄ RUNKOHUONEEN LÄNSIOSAAN SALVOSHAUDAN 6 KOHDALLA KAIVETAAN 1. KERROSTA, LOUNAINNURKASSA PURETAAN PUULATTIAA.



NEG. RHO 60256



NEG. RHO 60289

VALOK. M. HIEKKANEN 1981

1. PILARIN S1 IDÄNPUOLEINEN PERUSTUS SEN JÄLKEEN
KUN TIILILATTIAN KATKELMA JA SEN ALLA OLLUT HIEK-
KAPETI OLI POISTETTU, HUOMAA PILARIN ALIMMAN TIILI-
VARVIN ALLA OLEVA KIVILAAKA, KUV. ITÄKOILLISESTÄ.
2. PILARIN N1 POHJOISPUOLEN PERUSTUSTA JA TIILILATTIAN
KATKELMA, KUV. LUOTEESTA.



VALOK. M. HIEKKANEN 1981

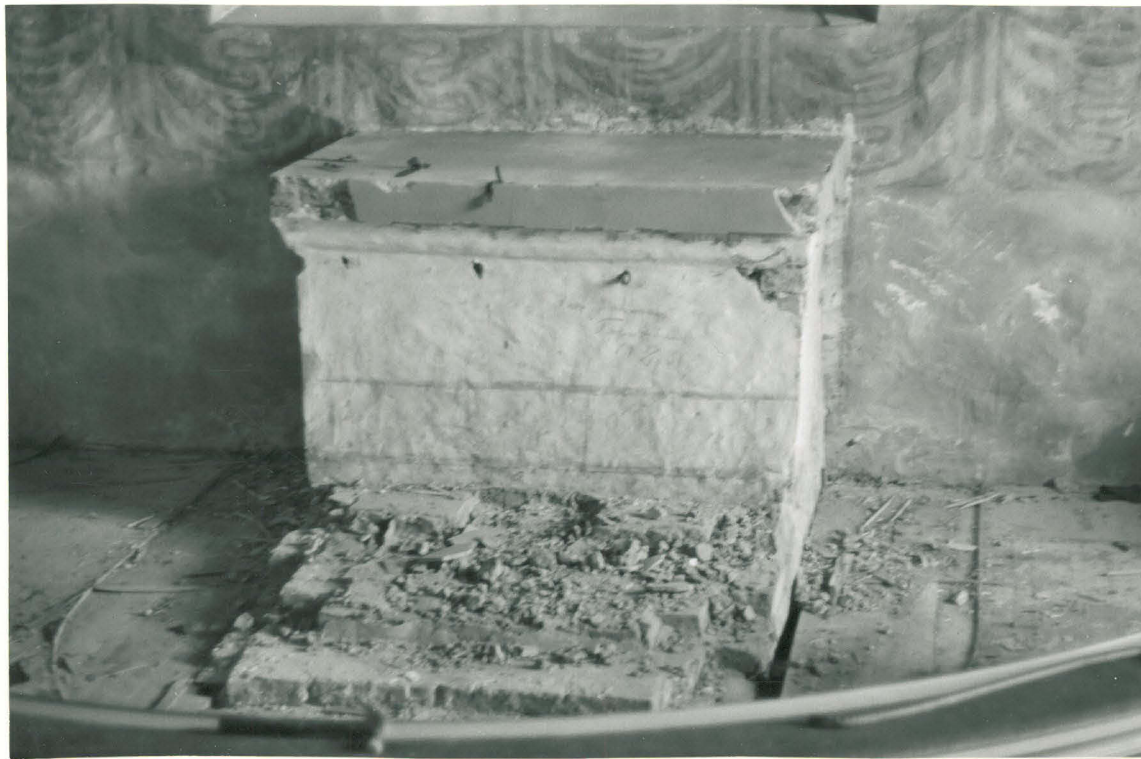
1. NÄKYMÄ ALTARIKAITEEN SISÄÄN PÄÄALTтарIN ETELÄPUOLEL-

LA . KELLARINLOUKKU AUKI. KUV. LUOTEESTA .

2. PÄÄALTтарIN LÄNSIPUOLI ALTтарIPORTAIDEN PURKAMISEN

AIKANA . PORTAIDEN ALTA PALJASTUMASSA VANHAN TIILI-

LATTIAN PODIUM KUV. LOUNAASTA .



VALOK. M. HIEKKANEN 1981

1. KIRKON TIILINEN PÄÄALTARI PUISEN VUORAUKSEN
JA ALTARIPORTAIDEN PURKAMISEN JÄLKEEN. ETUALALLA
ALTARIKAIDE, KUV. LÄNSILOUNAASTA.
2. TIILISEN PÄÄALTARIN PODIUM PUISTEN ALTARIPORTAIDEN
PURKAMISEN JÄLKEEN. KUV. ETELÄSTÄ.



VALOK. M. HIEKKÄNEN 1981

1. VANHA PÄÄALTARI PUISEN VUORAUKSEN PURKAMISEN
JÄLKEEN, KUV. ETELÄSTÄ

2. SAMA KUIN ED. MUTTA KUVATTU LÄNNESTÄ.

3. VANHAN PÄÄALTARIN PODIUM ALTARIPORTAIDEN PUR-
KAMISEN JÄLKEEN, KUV. LÄNNESTÄ.



NEG. RHO 60258



NEG. RHO 60259

VALOK. M. HIEKKANEN 1981

1. VANHAN PÄÄALTARIN POHJOISOSA. KUV. LÄNSILUOTEESTA.

2. - " - ETELÄOSA. + " -



NEG.RHO 60260



NEG.RHO 60261



NEG.RHO 60257

VALOK. M. HIEKKANEN 1981

1. VANHAN PÄÄALTARIN POHJOISOSA . KUV. LÄNSILUOTEESTA .

2. -"- ETELÄOSA . -"-



NEG. RHO 60268



NEG. RHO 60314

VALOK. M. HIEKKANEN 1981

1. PÄÄALTTARIN PODIUM PUHDISTETTUNA. PODIUMIN EDESSÄ KAI-
VETTU 1. KERROS. ETUALALLA LATTIAYASA KUV. LÄNNESTÄ.
2. PÄÄALTTARIN POHJOISSEINÄN TIILILIMITYSTÄ KALKKI- JA RAP-
PAUSKERROKSEN POISTAMISEN JÄLKEEN. KUV. POHJOISESTA.



NEG. RHO 60313



NEG. RHO 60311



NEG. RHO 60315



NEG.RHO 60288



NEG. RHO 60275



NEG.RHO 60274

VALOK. M. HIEKKANEN 1981

1. PÄÄALTTARIN ALLA OLEVAAN KELLARIIN JOHTAVA AUKKO
PORRASKEHYKSEN ALLA 1600-LUVUN RUUMISARKKU KUV.
LÄNSILOUNAASTA.
2. KELLARIIN JOHTAVA OVIAUKKO. KUV. ETELÄSTÄ.
3. LÄHIKUVA KELLARIIN JOHTAVASTA OVESTA. KUV. ETELÄSTÄ.



NEG. RHO 30318



YLOSALAINEN

NEG. RHO 60319

VALOK. M. HIEKKANEN 1981

1. KUORIN KAAKKOISNURKAN TIILIPERUSTUS SUURIMMAKSI
OSA KSI PURETTUNA .

2. -"-



NEG. RHO 60317



NEG. RHO 60320

VALOK. M. HIEKKANEN 1981

1. KUORIN KAAKKOISNURKAN ALKUPERÄISTÄ TIILILATTIAA
SEN JÄLKEEN KUN SEN PÄÄLLÄ OLLUT TIILIPERUSTUS OLI
SEN LOUNAISNURKkaa (KUVASSA OIK.) LUKUUNOTTAMATTA

2. KUORIN KAAKKOISNURKAN ALKUPERÄISTÄ TIILILATTIAA SEN
JÄLKEEN KUN SEN PÄÄLLÄ OLLUT TIILIPERUSTUS OLI KOKONAAN
POISTETTU JA LATTIA PUHDISTETTU. KUV. LÄNSILUOTEESTA



NEG. RHO 60321



NEG. RHO 60322

VALOK. M. HIEKKANEN 1981

1. KUORIN KAAKKOISNURKAN ALKUPERÄISTÄ TIILILATTIAA.
ETUALALTA TIILET JO PURETTU POIS KUV. POHJOISESTA.
2. YKSITYISKOHTA KUORIN KAAKKOISNURKAN TIILILATTIASTA
KUV. LÄNSILUOTEESTA.



NEG. RHO 60292



NEG. RHO 60291

VALOK. MARKUS HIEKKANEN 1981

1. ITÄISIMMÄN ETELÄPILARIN (S1) LÄNSIPUOLELLA OLEVA
TIILILATTIAN KATKELMA JA SEN PÄÄLLÄ TIILESTÄ MUU-
RATTUA PERUSTUSTA. ÄÄRIMMÄISENÄ OIKEALLA KAMINAN-
PERUSTUKSEN KIVIÄ, KUV. ETELÄLOUNAASTA.

2. SAMA KUIN ED. KUVASSA, KUV. LÄNSILOUNAASTA.



NEG. RHO 60293



NEG. RHO 60277

VALOK. M. HIEKKANEN 1981

1. YKSITYISKOHTA ITÄISIMMÄN ETELÄPILARIN (S1) LÄNSIPUOLELLA OLEVISTA RAKENTEISTA. ALINNA HIEKKAA JA KIVEÄ, SEURAAVINA LAASTINEN TASOITUSKERROS, HIEKKAPETI, LATTIATILLET JA SEN PÄÄLLÄ OLLUT TIILIPERUSTUS. KUV. LÄNNESTÄ.
2. MÄRKÄÄN TIILEEN PIIRRETTY YMPYRÄRISTI ITÄISIMMÄN ETELÄPILARIN (S1) LÄNSIPUOLELLA TIILILATTIAN PÄÄLLÄ OLEVASSA PERUSTUKSESSA, MERKITYY TUTKIMUSPOHJAAN KORKEUSMERKILLÄ 12.38. KUV. YLHÄÄLTÄ.



NEG. RHO 60305



NEG. RHO 60306



NEG. RHO 60316

VALOK. H. HIEKKAN 1981

1. ALKUPERÄISTÄ TIILILATTIAA PÄÄALTARIN POHJOISPUOLELLA. ETUALALLA SALVOSHAUTA 1. KUV. LUOTEESTA SAARNASTUOLISTA.
2. SAMA KUIN ED. KUVASSA.
3. ALKUPERÄISTÄ TIILILATTIAA PÄÄALTARIN POHJOISPUOLELLA SEN PURKAMISEN AIKANA. VAS. ALH. LAASTISTA TEHTY TASOITUSKERROS, MUURAUSKAUKHAN JA TIILILATTIAN VÄLISSÄ HIEKASTA TEHTY TASOITUSKERROS. KUV. LUOTEESTA.



NEG. RHO 60309



NEG. RHO 60308



NEG. RHO 60307



NEG. RHO 60310

VALOK. M. HIEKKANEN 1981

1. ALKUPERÄISEN TIILILATTIAN ALLA OLLUTTA LAASTISTA
TEHTYÄ TASOITUSKERROSTA PUHDISTETAAN KUORIN POHJIS-
SEINÄN VIERESSÄ KUV. LÄNNESTÄ SAARNASTUOLISTA.
2. SAMA KUIN ED. KUVASSA.
3. -"- , MUTTA KUV. MAASTA.
4. -"- 1 JA 2.



NEG. RHO 60283



NEG. RHO 60282

VALOK. M. HIEKKANEN 1981

1. ALKUPERÄISTÄ TIILILATTIAA JA SEN ALLA OLEVIA KERROS -
TUMIA PÄÄLTTÄRIN POHJOISPUOLELLA ITÄSEINÄN YIIESSÄ.
KUV. LÄNNESTÄ.
2. ALKUPERÄISTÄ TIILILATTIAA KUORIN ETELÄSEINÄLLÄ. KUV.
LUOTEESTA.
3. ALKUPERÄISTÄ TIILILATTIAA KUORIN KOILLISOSASSA. KUV.
LÄNNESTÄ.



NEG. RHO 60290



NEG. RHO 60273

VALOK. M. HIEKKANEN 1981

1. ALKUPERÄISTÄ TIILILATTIAA SAARNATUOLIN ALLA POHJOIS-
SAKARAN JA KUORIN YHTYMÄKOHDASSA TIILIEN ALTA
EPÄHUOMIOSSA POISTETTU HIEKASTA TEHTY TASOITUS-
KERROS. KUV. LOUNAASTA.

2. YKSITYISKOHTA TIILILATTIASTA KUORIN KOILLISNURKASSA.
TOISEKSI ALIMMASSA TIILIRIVISSÄ VASEMMALLA KOIRAN
JA OIKEALLA (PUOLIKSI NÄKYVISSÄ) LAPSEN JALAN
JÄTTÄMÄ JÄLKI ÄÄRIMMÄISENÄ VAS. ITÄSEINÄÄ.



NEG. RHO 60284



NEG. RHO 60281

VALOK. M. HIEKKANEN 1981

1. ALKUPERÄISTÄ TIILILATTIAA KUORIN PÖHJOISIKKUNAN
ALLA. KUVAN KESKELLÄ SE KOHTA, JOKA IRROITETTIIN
JA ENTISÖITIIN HÄMEENLINNAN NÄYTTELYYN TALVELLA
1981-82. KUV. ETELÄKAAKOSTA.

2. SAMA KUIN ED. KUVASSA. KUV. ETELÄSTÄ.



NEG.RHO 60247



NEG.RHO 60246



NEG.RHO 60245



NEG.RHO 60243



NEG. RHO. 60244

VALOK. M. HIEKKANEN 1981

1. KUORIN POHJOISOSA SEN JÄLKEEN KUN TIILILATTIA JA
SEN ALLA OLLUT TASOITUSHIEKKAKERROS OLI POISTETTU.
KESKELLÄ HÄMEEN LINNAAN VIETY OSA. KUV. ETELÄSTÄ
2. YKSITYISKOHTA HÄMEEN LINNAN VIETÄVÄSTÄ OSASTA.
KUV. ETELÄLOUNAASTA.
3. SAMA KUIN ED. KUVASSA. KUV. ETELÄSTÄ
4. - " -
5. - " -



NEG. RHO 60251

Ylös alas!



NEG. RHO 60252

VALOK. M. HIEKKANEN 1981

1. HÄMEEN LINNAAN VIETÄYÄÄ TIILILATTIAN TASOITUS-
PERUSTUSTA MATKAKUNTOON PAKETOIMISEN AIKANA.
KUV. ETELÄKAAKOSTA.

2. SAMA KUIN ED. KUVASSA. KUV. LÄNSILOUNAASTA.



NEG.RHO 60271



NEG.RHO 60270



NEG.RHO 60269

VALOK. M. HIEKKANEN 1981

1. KIVIA POISTETAAN PURETUN SAKARISTON POHJOISSEINÄN
ETELÄPUOLELTA. TAUSTALLA NYK. SAKARISTON ETELÄSEINÄ.
(OIK.) JA ITÄSEINÄ (VAS.) KUV. LUOTEESTA.
2. PURETUN SAKARISTON POHJOISSEINÄN ITÄOSAN PERUSTUK-
SIA. KUV. LUOTEESTA.
3. SAMA KUIN ED. KUVASSA. KUV. LÄNNESTÄ



NEG.RHO 60278



NEG.RHO 60279



NEG.RHO 60280

VALOK. M. HIEKKANEN 1981

1. JÄLKÄ RASKASTEKOISESTA YEISTETYSTÄ RUUMISARKUSTA

PURETUN SAKARISTON LUOTEISNURKASTA, KUV. LÄNNESTÄ.

2. SAMA KUIN ED. KUVASSA

3. - " - KUV. IDÄSTÄ



NEG. RHO 60253



NEG. RHO 60255



NEG. RHO 60254

VALOK. M.HIEKKANEN 1981

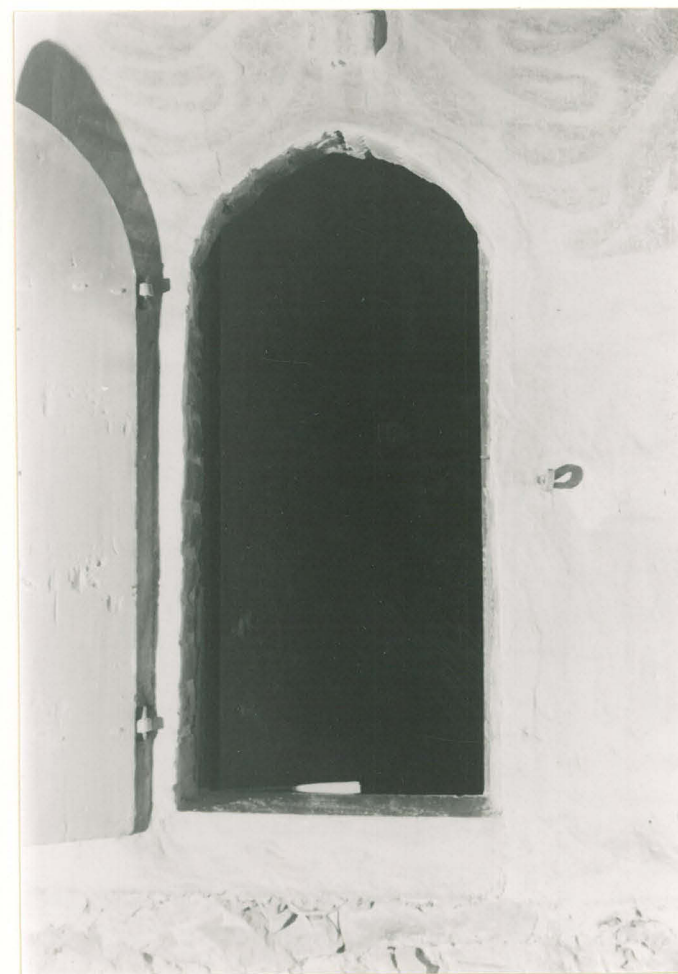
1. KUORIN ETELÄSEINÄLLÄ SIJAINNEEN PAPINOVEN ALUE
SEN ITÄPIELEN PIikkaAMISEN JÄLKEEN. KUV. POHJOISES-
TA.
2. SAMA TILANNE KUIN ED. KUVASSA, MUTTA KUV. ITÄKOILLI-
SESTA.
3. YKSITYISKOHTA PAPINOVEN YLÄOSASTA. VAS. KUORIN ETELÄ-
IKKUNA. KUV. POHJOISLUOTEESTA.



NEG.RHO 60250



NEG.RHO 60249



NEG.RHO 60248

VALOK. M. HIEKKANEN 1981

1. ULLAKOLLE JOHTAVA OVIAUKKO. KUVAN ALAOSASSA TIILI-

LATTIAN ALLA OLLUT TASOITUSLAASTI. KUV. LOUNAASTA.

2. SAMA KUIN ED. KUVASSA KUV. ETELÄSTÄ.

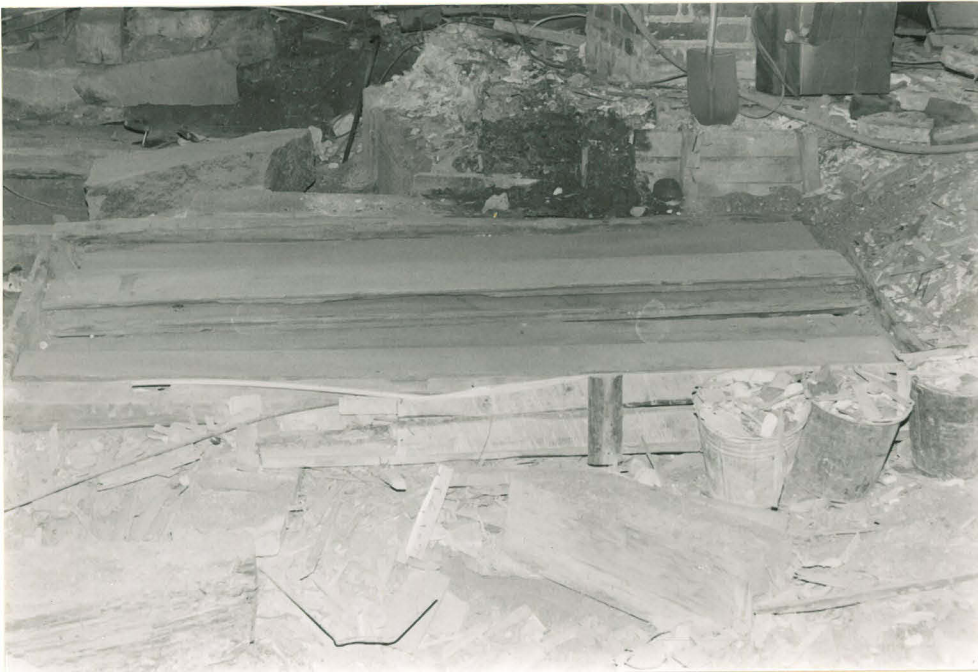
3. SAMA KUIN ED. KUVASSA.



NEG. RHO 60333



NEG. RHO 60335



NEG. RHO 60338



NEG. RHO 60336



NEG. R+10 60334

YALOK. M. HIEKKANEN 1981

1. SALVOSHAUTA 6 KUVATTUNA PUHDISTAMISEN AIKANA. ETUALALLA SALVOSHAUDAN 5 PÖHJOISSEINÄÄ JA TAUSTALLA ENNEN RESTAUROINTIA KÄYTÖSSÄ OLLUT VASA, KUV. KAAKOSTA.
2. SAMA KUIN ED. KUVASSA.
3. SALVOSHAUTA 6 KUVATTUNA PÖHJOISESTA KANNEN PUHDISTAMISEN JÄLKEEN.
4. SALVOSHAUTA 6 IDÄSTÄ KUVATTUNA PUHDISTAMISEN AIKANA.
5. SALVOSHAUDAN 6 ITÄPÄÄ. ETUALALLA SALVOSHAUDAN 5 PÖHJOISSEINÄÄ, KUV. ETELÄSTÄ.



NEG. RHO 60304



NEG. RHO 60301



NEG. RHO 60302

VALOK. M. HIEKKANEN 1981

1. KIRKON TAPULI LOKAKUUSSA 1981 PERUSTETUN VAHVISTUSTÖIDEN ALKAESSA, KUV. POHJOISESTA.

2. TAPULIN LÄNSI-PORTAALIN ALAOSA JA PERUSTUKSET, KUV. LÄNNESTÄ.

3. TAPULIN ITÄ-PORTAALIN ALAOSA JA PERUSTUKSET, KUV. KAAKOSTA.



NEG.RHO 60298



NEG.RHO 60299



NEG.RHO 60297

VALOK. M. HIEKKANEN 1981

1. TAPULIN PERUSTUSTEN VAHVISTAMISTA VARTEN TEHTY
KAIVANTO TAPULIN LÄNSIPUOLELLA. HAUTAUSMAAN MUU-
RI JA PORTINPYLVÄS EIVÄT VIELÄ OLE SORTUNEET KUOP-
PAAN. KUV. ETELÄLOUNAASTA.

2. TAPULIN LOUNAISKULMAN PERUSTUKSET. AIVAN ALINNA
VEDESSÄ NÄKYVÄ PERUSTUSTEN ALLA OLLEEN HIRSIARINAN
JÄTTEITÄ. KUV. ETELÄSTÄ.

3. TAPULIN LUOTEISKULMAN PERUSTUS JA SEN ALLA OLEVAN
HIRSIARINAN JÄÄNNÖKSIÄ YLH. KESKELLÄ TAPULIN
POHJOISSEINÄÄN MUURATUN PORTINPYLVÄÄN ALAOSA.
KUV. LÄNNESTÄ.



NEG. RHO 60300



NEG. RHO 60303

VALOK. M. HIEKKANEN 1981

1. TAPULIN ETELÄSEINÄSTÄ LÄHTEVÄ HAUTAUSMAAN KIVIALTA.
KUV. LÄNNESTÄ.

2. TAPULIN KAAKKOISKULMA JA TAUSTALLA TAPULIN SEI-
NÄSTÄ LÄHTEVÄ HAUTAUSMAAN KIVIALTA. KUV. IDÄSTÄ.



NEG. RHO 60329



NEG. RHO 60328

VALOK. M. HIEKKANEN 1981



NEG. RHO 60330

1. TAPULI JOULUKUUN ALUSSA 1981. PERUSTUSTEN VAHVISTAMISTA VARTEN TEHTYÄ KAIVANTOA TÄYTETÄÄN. KUV. LÄNSILOUNAASTA.
2. TAPULI, PERUSTUSTEN VAHVISTAMISTA VARTEN TEHTY KAIVANTO ON TÄYTETTY. KUV. LÄNSILOUNAASTA.
3. TAPULIN ITÄPORTAALIN EDESSÄ OLLUT KAIVANTO JOULUKUUN ALUSSA 1983. KUV. KOILLISESTA.