

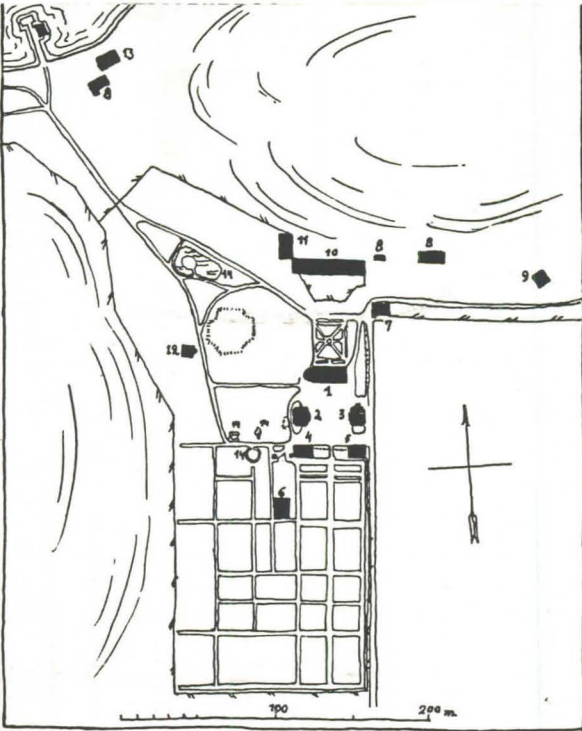
SUOMEN RAKENNUSKULTTUURIN YLEISLUETTELO		MUSEOVIRASTO
KOHDEINVENTOINTILOMAKE		30.
1. Lääni	Turun ja Porin	3. Kohde Prinkkalan (Brinkkala)
2. Kunta	(Kakskerta) Turku	kartanon päärakennus
4. Kylä/Rekisterinumero	5. Kaup.osa/Kortteli/Talo	6. Kohdetyyppi
Brinkhalli 1:432(-72)		
7. Peruskartta/Koordina.	8. Osoite	9. Omistaja ja omistajan osoite
1043 08		Turun kaupunki
10. RAKENNUKSEN KUVAUS		
Rakennus n:o		
Nyk. käyttö	ei käytössä ?	
Alkup. käyttö	kartanon päärakennus	
Rak. aika	valmistui 1793, vielä 1797 yläkerta sisustamaton mutta valmis	
Suunnittelija	Gabriel von Bonsdorff ainakin 1800.	
Kerrosluvu	2	
Perusta	luonnonkivi	
Runko	pohjakerros harmaakiveä, yläkerros tiiltä	
Kattomuoto	loiva auma, kummallakin sivulla frontoni	
Kate	pelti	
Vuoraus	sileä rappaus, rustikoinnit ks. rakennushistoria.	
Ulkovärit	keltainen, maalaamaton peltikatto	
Kunto	huono	
Erityispiirteet	Rakennus on tietävästi vanhin uusklassillisen tyylin edustaja maassamme. Sen rakentamisaikana kustavilainen mansardikatto oli vielä hallitsevassa asemassa.	
11. RAKENNUSHISTORIA		
<p>Kartano sijaitsee Kakskerran saarella. Uuden ajan alussa Prinkkalassa on ollut puolustustarkoituksiin soveltuva harmaakivinen "linnarakennus". Sen rakennutti ilmeisesti ns. Prinkkalan suvun kantaisä Hans Erksson (1566-1608).</p> <p>von Bonsdorff, joka oli toimelias ja vaikutusvaltainen rakennustaiteen harrastaja tehden uusklassismia tunnetuksi Suomessa, purki kartanon vanhat, hylätyt, rappeutuneet rakennukset 1790-lla.</p> <p>Uuden päärakennuksen pohjamuodossa näkyy Wijnbladin mallipiirustusten vaikutus. Pohjakerrosta ja ylempää kerrosta rajaa vyölista. Rakennuksen kulmissa on rapatut nurkkapilasterit: alakerroksen osalla pilasterit on rustikoitu, muuten ne ovat sileät. Kattolista on hammastettu. Pihan ja pohjoisfasadin puolella on loiva frontespiisi. Pohjoisfasadin ensimmäinen kerros on rustikoitu.</p> <p>Vuorineuvos Emil Sarlinin aikana (1915-26) länsipäätyyn lisättiin puoli-pyöreä pylväsvilpola v.1920. 1927 rakennusta uusittiin perusteellisesti: huonejakoa ei muutettu, kaakeliuuneista säilyi yksi, keskuslämmitys asennettiin, kiinteää sisustusta uusittiin, mutta ovissa ja listoituksissa säilyi alkuperäisiä sisustusdetaljeja. Muutokset suunnitteli arkkitehti Gunnar Wahlroos.</p>		
12. LÄHIYMPÄRISTÖ		
Eräs maamme vanhimmista englantilaistyyllisistä puistoista, sekin Bonsdorffin suunnittelema.		
13. SÄILYMISEDELLYTYKSET (uhkatekijät, kaavallinen tms. tilanne, päätökset)		
Suojelu rakennussuojelulailla vireillä.		
14. LUETTELOINTIPERUSTE		
	15. Rakennus-historiallinen	<input type="checkbox"/>
	16. Historiallinen	<input type="checkbox"/>
	17. Maisemallinen	<input type="checkbox"/>

KOHTEEN NUMERO

KOHDE

KUNTA

18. OTE PERUSKARTASTA



HÄRÄ SUOMEN KARTANOT JA SUURTIILAT:
 Asemakaava v. 1920. 1 päärakennus, 2 »kavaljeerisiipi», 3 konttori-
 siipi, 4 talousrakennus, 5 puutarhurin asunto, 6 kasvihuone, 7 maka-
 siini, 8 työväenasuntoja, 9 kellari, 10 talli ja navetta, 11 lato, 12
 kellari, 13 ranta-aitta, 14 lampia »englantilaisessa puistossa».

20. VALOKUVAT

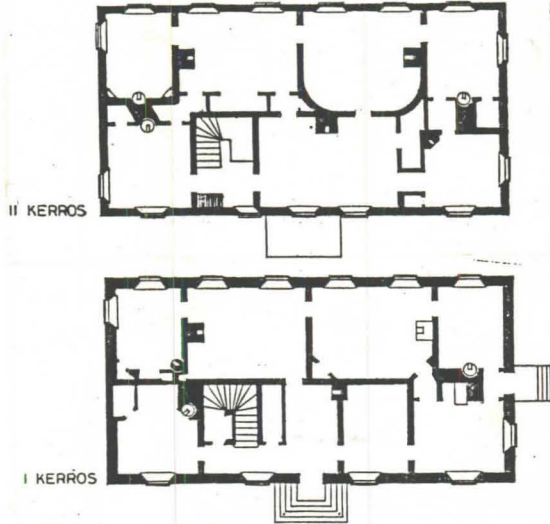
MV hist.kuva-arkisto: **121124-39**
 Valok.neganot: 122337-39, 120616-17, 11917-21,
 Kuvaluett.pvmt: 19.11.73, 18.3.73, 20.8.76.

MV RHO kuva-arkisto:

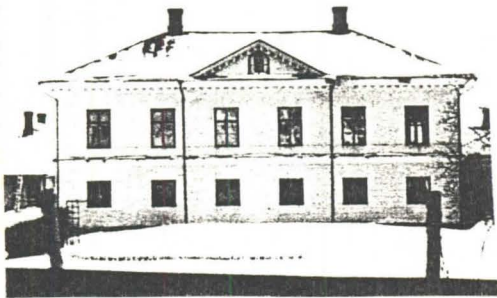
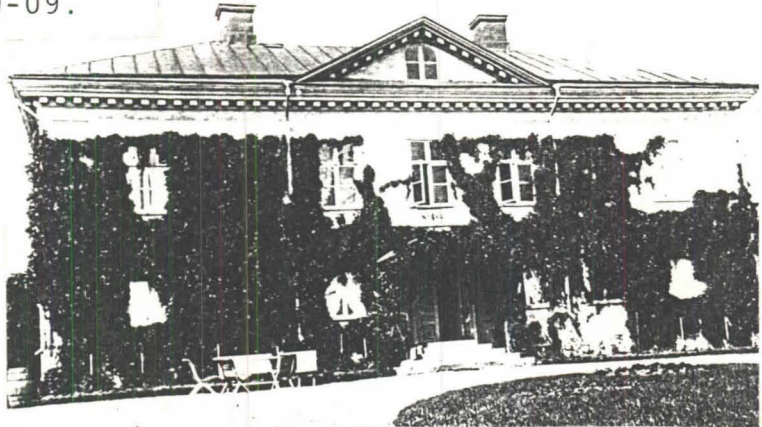
122335-36, 122340-43, 144618-20, -24-27, 113449-70, 114608-17, -21-23, 104231-
 39.=valok.neganot.
 Kuvanot: 7012, 20410-11, -18, 49300-09.

19. POHJAPIIRROS TAI TIETOJA SISÄTILOISTA

MV RHO piirustusarkisto:
 Turku 33.16/1-18 (1971,-73).



KARTANOT
 RAKENNUS-
 SUOJELU-
 KOHTEINA/
 1973.



Lähteet:

Cleve, Nils, 1964. "Kartanot ja virkatalot", Rakennusmuistomerkkimme ja niiden
 suojele. Porvoo.

MV RHO inventointiarkisto. Turku, Prinkkalan kartano. Sisältää mm. kartano-
 rakenn.kunnostamisohjelman 1988. Irma Lounatvuoren inventointi 1972.

21. LÄHTEET (kirjallisuus, piirustukset, asiakirjat)

Ks. kohta 19. Pohjapiirros---

Numelin-Nikander, 1929. "Brinkkala". Herrgårdar i Finland III. Hki.

Helsingin yliopiston taidehistorian laitos. Lounatvuori, Irma Gabriel

Bonsdorff, arkkitehti. 1981, Pro gradu.

Nikander, Gabriel, 1941. "Prinkkala". Suomen kartanot ja Hilikka Högström
 suurtilat II. Hki.

Härö, Elias, 1973. "Kartanot rakennussuojelukohteina",
 Kartano ja pappila. MV RHO julkaisu 2/1973.

22. LIITTEET

24. LOMAKKEEN TÄYTTÄJÄ, päiväys

30.8.1988

23. SUULLISTA TIETOA ANTANEET

Gardberg, C.J., 1957. "Med murslev och timmerbila. Drag

ur det finländska byggnadshantverkets historia." Byggaren i 800 år. Hki. s. 136, 186f