

SUOMEN RAKENNUSKULTTUURIN YLEISLUETTELO		MUSEOVIRASTO	
KOHDEINVENTOINTILOMAKE			
1. Lääni	Turun ja Porin	3. Kohde	
2. Kunta	Uusikaupunki	Sundholman kartano	
4. Kylä/Rekisterinumero	5. Kaup.osa/Kortteli/Talo	6. Kohdetyyppi	
7. Peruskartta/Koordin.	8. Osoite	9. Omistaja ja omistajan osoite	
10. RAKENNUKSEN KUVAUS			
Rakennus n:o	VIII	IX	X
Nyk. käyttö	varasto tyhjillään	varasto, kellaritiloja	varastotiloina
Aikup. käyttö	makasiini	viljamakasiini	viljamakasiini
Rak. aika		1770	1700 -1 loppu
Suunnittelija			
Kerrosluke	1	1	1
Perusta	kivi	kivi	kivi
Runko	tiili	hirsi	hirsi
Kattomuoto	satula	pyramidi	satula
Kate	pelti	päre	päre
Vuoraus	tiili, ylh. päädyissä tasas.	peiterim. pystylauta, hirsi	hirsi
Ulkovärit	punainen	punainen	punainen
Kunto	kohtalainen	kohtalainen	heikko
Erityispiirteet			
11. RAKENNUSHISTORIA			
<p>Rakennus IX pystytetty v.1770 kahden tynnyriholvisen harmaakivikellarin päälle (kuva 8066).</p> <p>Rakennus X on torpparien entinen lainemakasiini, siirretty nykyiselle paikalle 1792 (kuva 8068).</p>			
12. LÄHIYMPÄRISTÖ			
<p>Vakka-suomalaista vanhaa kulttuurimaisemaa. Etelä- ja länsipuolella meri. 7 km Uudenkaupungin keskustaan ja 3 km UKI- Lokalahti -tieltä.</p>			
13. SÄILYMISEDELITYKSET (uhkatekijät, kaavallinen tms. tilanne, päätökset)			
<p>Rakennukset kohtalaisessa kunnossa, omistajilla tarkoitus tehdä korjauksia lähiaikoina.</p>			
14. LUETTELOINTIPERUSTE			
<p>Uudenkaupungin seudun suurin ja vanhin säilynyt kartano.</p>			15. Rakennus-historiallinen <input checked="" type="checkbox"/>
			16. Historiallinen <input checked="" type="checkbox"/>
			17. Maisemallinen <input checked="" type="checkbox"/>

KOHTEEN NUMERO

KOHDE

KUNTA

SUOMEN RAKENNUSKULTTUURIN YLEISLUETTELO		MUSEOVIRASTO
KOHDEINVENTOINTILOMAKE		
1. Lääni	Turun ja Porin	3. Kohde
2. Kunta	Uusikaupunki	Sundholman kartano
4. Kylä/Rekisterinumero	5. Kaup.osa/Kortteli/Talo	6. Kohdetyyppi
7. Peruskartta/Koordin.	8. Osoite Sundholma UUSIKAUPUNKI	9. Omistaja ja omistajan osoite I. Elfvingin ja M. Töttermanin perilliset
10. RAKENNUKSEN KUVAUS		
Rakennus n:o I		
Nyk. käyttö	kartanon päärakennus	
Alkup. käyttö	asuinrakennus, asuttu vuoteen 1986 asti	
Rak. aika	kellarikerros 1400-luvulta, itäpääty 1800-luvun alusta, muu osa 1770-luvulta	
Suunnittelija		
Kerrosluvu	2	
Perusta	luonnonkivi ja vanha kivilinna	
Runko	hirsi, alakerta osin vanhaa kivilinnaa	
Kattomuoto	satula	
Kate	tiili	
Vuoraus	pystyriipa, päädyissä ylhäällä avosauma, kuistissa profiloitu vaakapontti	
Ulkovärit	ruskehtava, kulunut rosa	
Kunto	kohtalainen	
Erityispiirteet		
11. RAKENNUSHISTORIA		
Liitteet 1 ja 2		
12. LÄHIYMPÄRISTÖ		
Vakka-Suomalaista vanhaa kulttuurimaisemaa. Etelä- ja länsipuolella meri. 7 km Uudenkaupungin keskustaan ja 3 km Uusikaupunki-Lokalahti-tielle.		
13. SÄILYSEDELLYTYKSET (uhkatekijät, kaavallinen tms. tilanne, päätökset)		
Rakennukset ovat kohtalaisessa kunnossa, omistajilla on tarkoitus tehdä korjauksia lähiaikoina. Päärakennus aiotaan maalata keltaiseksi ulkopuolelta ja tehdä länsipäätyyn parveke, vanhan puretun parvekkeen paikalle.		
14. LUETTELOINTIPERUSTE		
Uudenkaupungin seudun suurin ja vanhin säilynyt kartanorakennus.		15. Rakennus- historiallinen <input checked="" type="checkbox"/>
		16. Historiallinen <input checked="" type="checkbox"/>
		17. Maisemallinen <input checked="" type="checkbox"/>

KOHTIEN NUMERO

KOHDE

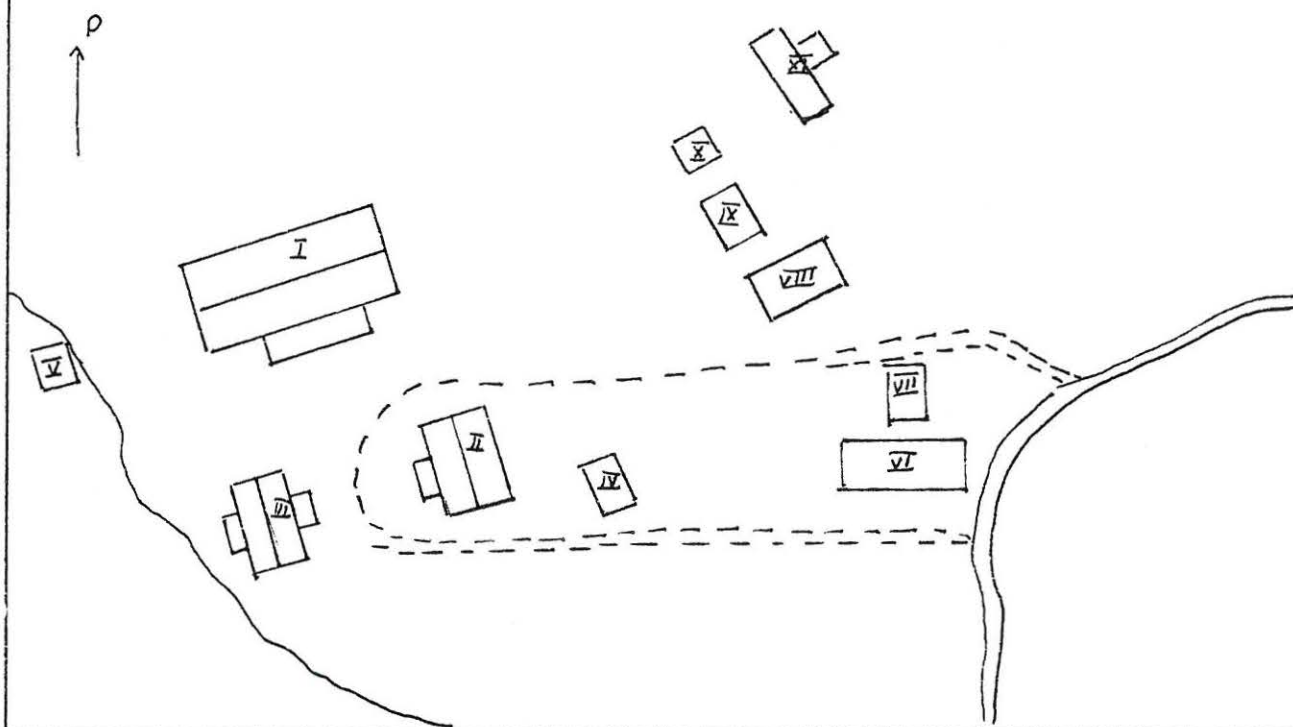
KUNTA

18. OTE PERUSKARTASTA
TAI ASEMAPIIRROS

Liite

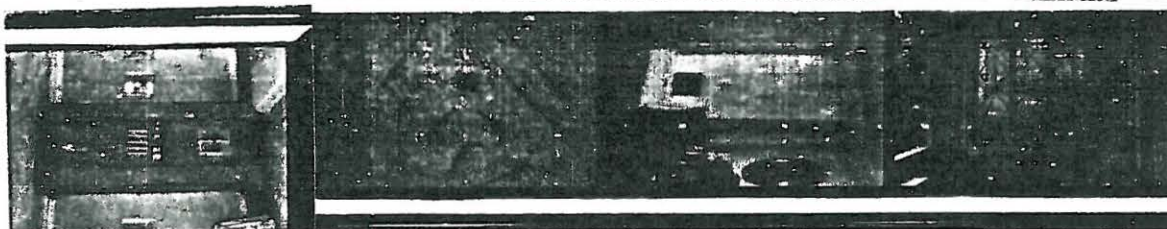
19. POHJAPIIRROS TAI TIETOJA
SISÄTILOISTA

Liite



20. VALOKUVAT

neg.nro 8017, 8022-8024, 8026-8029, 8031-8038 *Rakennus I*

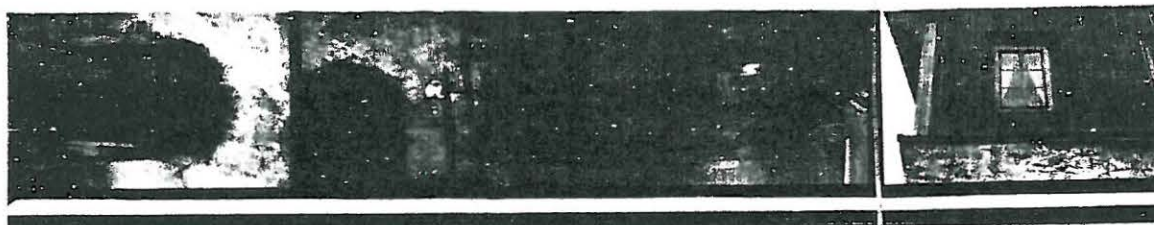


8017
Rakennus I

8022

8023

8024



8026

8027

8028

8029

21. LÄHTEET (kirjallisuus, piirustukset, asiakirjat)

Uudenkaupungin rakennustoimisto
Uudenkaupungin historia/ Kaukovalta
Uudenkaupungin maalaiskunnan historia/ Paasio
Suomen kartanot ja suurtilat II/ E. Jutikkala ja
Nikander

22. LIITTEET

24. LOMAKKEEN TÄYTTÄJÄ, päiväys
1.7.1987
Mari Jalava ja Asko Salo
Uudenkaupungin kulttuuri-
historiallinen museo

23. SUULLISIA TIETOJA ANTANEET

Kaarina ja Tom Tötterman

SUOMEN RAKENNUSKULTTUURIN YLEISLUETTELO		MUSEOVIRASTO
KOHDEINVENTOINTILOMAKE		
1. Lääni	Turun ja Porin	3. Kohde
2. Kunta	Uusikaupunki	Sundholman kartano
4. Kylä/Rekisterinumero	5. Kaup.osa/Kortteli/Talo	6. Kohdetyyppi
7. Peruskartta/Koordin.	8. Osoite Sundholma UUSIKAUPUNKI	9. Omistaja ja omistajan osoite
10. RAKENNUKSEN KUVAUS		
Rakennus n:o	II	III
Nyk. käyttö	asuinrakennus	asuinrakennus
Aikup. käyttö	" , etelä päädyssä ollut meijeri	"
Rak. aika	1800-luvun alku	1800-luvun alku
Suunnittelija		
Kerrosluku	1	1
Perusta	luonnonkivi, et,pääd. harmaa graniitti	luonnonkivi
Runko	hirsi	hirsi
Kattomuoto	satula	satula
Kate	tiili	tiili
Vuoraus	peiterimoitettu pystylauta, etelä *	Peiterimoitettu pystylauta *
Ulkovärit		
Kunto		
Erityispiirteet	* päässä tiili ja prof.vaakapontti, kuisti alh. ja ylh. pysty helmipontti, keskellä vaakapontti	*päädyissä ylhäällä pysty tasasauma, kuisti kuten rakennus II:ssa
11. RAKENNUSHISTORIA		
<p>Pihan sivustoilla on kaksi rakennusta, tämä järjestely on peräisin ainakin 1700-luvun lopulta, joskin rakennukset ovat vaihtuneet. Nykyiset rakennukset ovat peräisin 1800-luvun alusta.</p> <p>Rakennus III on perimätiedon mukaan rakennettu aatelislinnan entisen vartiotornin jäännöksistä. Talossa asuu tilan puutarhuri.</p> <p>Rakennus II oli alkuaan vierashuoneena, myöhemmin sitä käytettiin tilanhoitajan asuntona. Nykyään talossa asuu tilan hoitaja Tom Tötterman perheineen. Talon etelänpuoleisessa, tiilisessä (tiilet omasta tehtaasta) päädyssä on toiminut meijeri. Tämä pääty on rakennettu 1800-luvun puolivälissä.</p>		
12. LÄHIYMPÄRISTÖ		
Vakka-Suomalaista vanhaa kulttuurimaisemaa. Etelä- ja länsipuolella meri.		
13. SÄILYMISEDELLYTYKSET (uhkatekijät, kaavallinen tms. tilanne, päätökset)		
Rakennukset kohtalaisessa kunnossa, omistajilla tarkoitus tehdä korjauksia lähiaikoina.		
14. LUETTELOINTIPERUSTE		15. Rakennus-historiallinen <input checked="" type="checkbox"/>
		16. Historiallinen <input checked="" type="checkbox"/>
		17. Maisemallinen <input checked="" type="checkbox"/>

KOHTEEN NUMERO

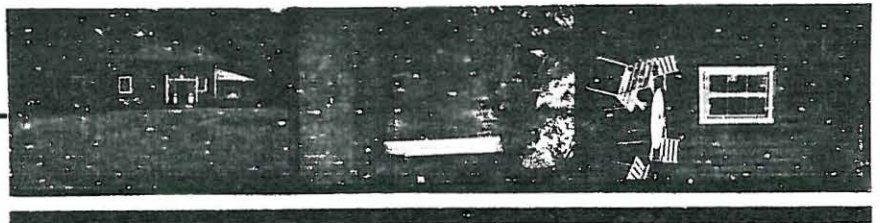
KOHDE

KUNTA

18. OTE PERUSKARTASTA
TAI ASEMAPIIRROS

19. POHJAPIIRROS TAI TIETOJA
SISÄTILOISTA

Rakennus II



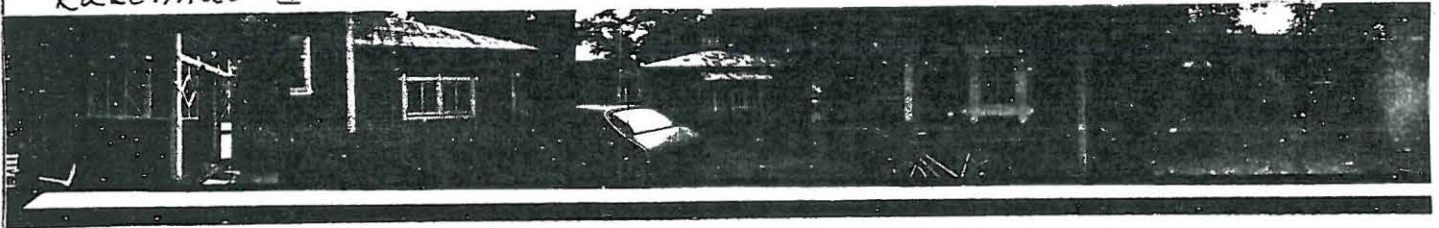
20. VALOKUVAT
Neg.nro 8044-8051, 8039-8043

Rakennus II

8044

8045

8046



8047

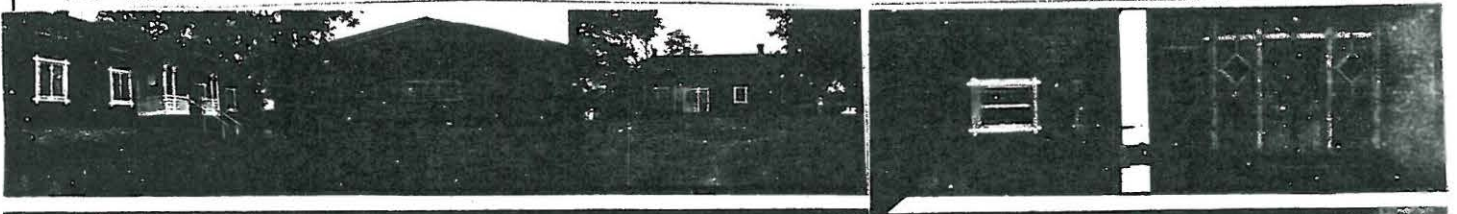
8048

8049

8050

8051

Rakennus IV



8039

8040

8041

8042

8043

21. LÄHTEET (kirjallisuus, piirustukset, asiakirjat)

22. LIITTEET

24. LOMAKKEEN TÄYTTÄJÄ, päiväs

23. SUULLISIA TIETOJA ANTANEET

SUOMEN RAKENNUSKULTTUURIN YLEISLUETTELO

MUSEOVIRASTO

KOHDEINVENTOINTILOMAKE

1. Lääni	Turun ja Porin	3. Kohde	
2. Kunta	Uusikaupunki	Sundholman kartano	
4. Kylä/Rekisterinumero	5. Kaup.osa/Kortteli/Talo	6. Kohdetyyppi	
7. Peruskartta/Koordin.	8. Osoite	9. Omistaja ja omistajan osoite	

10. RAKENNUKSEN KUVAUS

Rakennus n:o	IV	V
Nyk. käyttö	tyhjillään	tyhjillään
Alkup. käyttö	"huvimaja", wc	venetalas
Rak. aika	1800 -luvun alkupuolella	
Suunnittelija		
Kerrosluke	1	1
Perusta	nurkkakivet	rakenn. laituril., veden päälle
Runko	lauta	lauta
Kattomuoto	satula, keskiosassa pyramidi	satula
Kate	satulaosassa pelti, pyramidiosassa huopa	päre
Vuoraus	prof. vaakapontti	peiterim. pystylauta, ylh. avos.
Ulkovärit	valkea	ruskea
Kunto	kohtalainen	heikko
Erytispiirteet		

11. RAKENNUSHISTORIA

Rakennus IV on rakennettu 1800 -luvun alussa. Rakennuksen pohjoispuoleinen siipi on todennäköisesti vanhin osa, keski- ja eteläosa rakennettu myöhemmin. Rakennuksessa ollut wc, oven yläpuolella ranskankielinen teksti "vain kauniimmalle sukupuolelle" (kuvat 8054-8056).

12. LÄHIYMPÄRISTÖ

Vakka-suomalaista vanhaa kulttuurimaisemaa. Etelä- ja länsipuolella meri. 7 km Uudenkaupungin keskustaan ja 3 km UKI- Lokalahti-tieltä

13. SÄILYMISEDELLYTYKSET (uhkatekijät, kaavallinen tms. tilanne, päätökset)

Rakennus V huonossa kunnossa ja aiotaan purkaa lähiaikoina.

14. LUETTELOINTIPERUSTE

Uudenkaupungin seudun suurin ja vanhin säilynyt kartano.

15. Rakennus-historiallinen
16. Historiallinen
17. Maisemallinen

KOHTEEN NUMERO

KOHDE

KUNTA

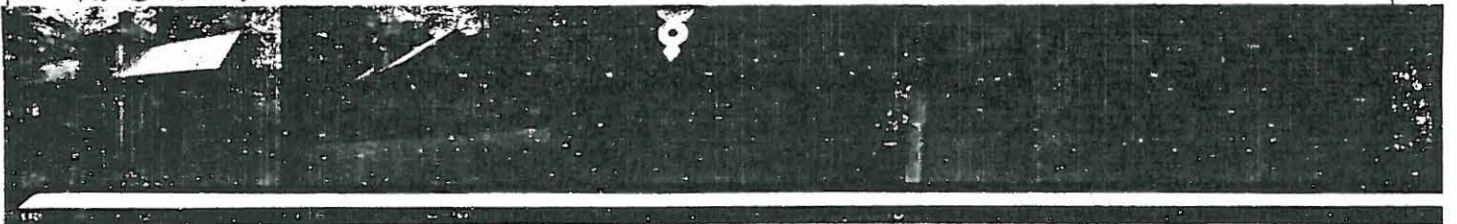
18. OTE PERUSKARTASTA
TAI ASEMAPIIRROS

19. POHJAPIIRROS TAI TIETOJA
SISÄTILOISTA

20. VALOKUVAT

- neg. nro rak. IV
8052-8059 (UM)
rak. V
8030 (UM)

Rakennus IV



8052

8053

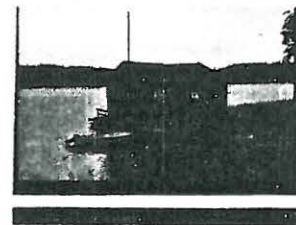
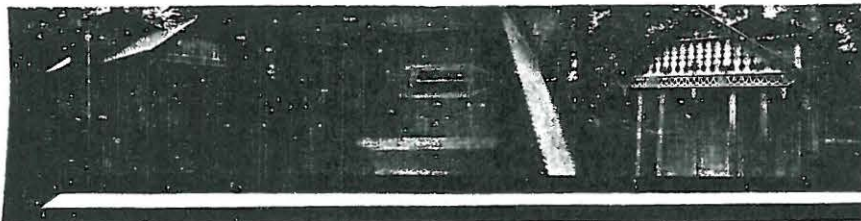
8054

8055

8056

Rakennus IV

Rakennus V



8057

8058

8059

8030

21. LÄHTEET (kirjallisuus, piirustukset, asiakirjat)

Uudenkaupungin rakennustoimisto.
Uudenkaupungin historia / Kaukovalta
Uudenkaupungin maalaiskunta historia / Paasio
Suomen kartanot ja suurtilat II / E. Jutikkala ja
G. Nikander

22. LIITTEET

24. LOMAKKEEN TÄYTTÄJÄ, päiväys

1.7.1987
Asko Salo
Mari Jalava

23. SUULLISTA TIETOA ANTANEET

Tom ja Kaarina Tötterman

Uudenkaupungin kult-
tuurihistoriallinen
museo

SUOMEN RAKENNUSKULTTUURIN YLEISLUETTELO

MUSEOVIRASTO

KOHDEINVENTOINTILOMAKE

1. Lääni	Turun ja Porin	3. Kohde	
2. Kunta	Uusikaupunki	Sundholman kartano	
4. Kylä/Rekisterinumero	5. Kaup.osa/Kortteli/Talo	6. Kohdetyyppi	
7. Peruskartta/Koordin.	8. Osoite	9. Omistaja ja omistajan osoite	

10. RAKENNUKSEN KUVAUS

Rakennus n:o	VI	VII
Nyk. käyttö	varastotiloja ja heinäsiilo	varastona
Alkup. käyttö	eläinsuoja	"
Rak. aika	1900 -luvun alkupuoli	
Suunnittelija		
Kerrosluvu	1	1
Perusta	betoni, vanhemm.osassa sis. luonnonkivi	betoni
Runko	tiili, vanhassa osassa lauta	tiili
Kattomuoto	satula	satula
Kate	tiili	tiili
Vuoraus	peiterimoitettu pystylauta	peiterimoitettu pystylauta
Uikovärit	punainen	punainen
Kunto	kohtalainen	kohtalainen
Erytispiirteet		

11. RAKENNUSHISTORIA

12. LÄHIYMPÄRISTÖ

Vakka-suomalaista vanhaa kulttuurimaisemaa. Etelä- ja länsipuolella meri. 7 km Uudenkaupungin keskustaan ja 3 km UKI- Lokalahti -tieltä.

13. SÄILYMISEDELLYTYKSET (uhkatekijät, kaavallinen tms. tilanne, päätökset)

Rakennukset kohtalaisessa kunnossa, omistajilla tarkoitus tehdä korjauksia lähiaikoina.

14. LUETTELOINTIPERUSTE

Uudenkaupungin seudun suurin ja vanhin säilynyt kartano.

15. Rakennus-historiallinen

16. Historiallinen

17. Maisemallinen

KOHTEEN NUMERO

KOHDE

KUNTA

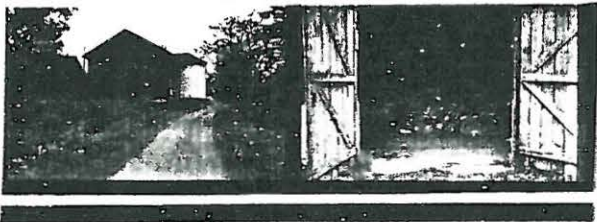
18. OTE PERUSKARTASTA
TAI ASEMAPIIRROS

19. POHJAPIIRROS TAI TIETOJA
SISÄTILOISTA

20. VALOKUVAT

- neg. nro rak. VI
8060-8061 (UM)
rak. VIII
8062 (UM)

Rakennus VI



8060

8061

Rakennus VII



8062

21. LÄHTEET (kirjallisuus, piirustukset, asiakirjat)

Uudenkaupungin rakennustoimisto.

22. LIITTEET

24. LOMAKKEEN TÄYTTÄJÄ, päiväys

1.7.1987

Asko Salo

Mari Jalava

23. SUULLISTA TIETOA ANTANEET

Tom ja Kaarina Tötterman

Uudenkaupungin kult-
tuurihistoriallinen
museo

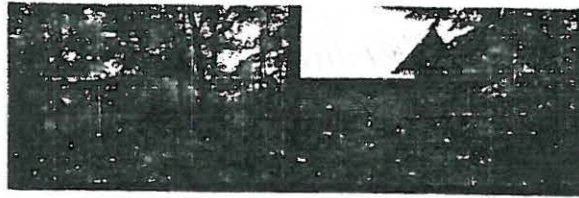
18. OTE PERUSKARTASTA
TAI ASEMAPIIRROS

19. POHJAPIIRROS TAI TIETOJA
SISÄTILOISTA

20. VALOKUVAT

- neg. nro rak. VIII
8064-8065 (UM)
rak. IX
8066-8067 (UM)
rak. X
8068 (UM)

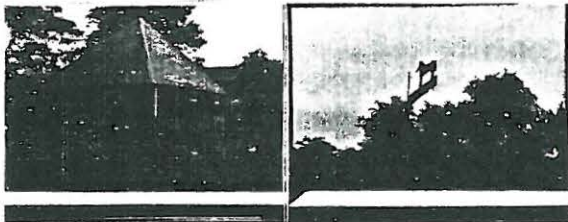
Rakennus VIII



8064

8065

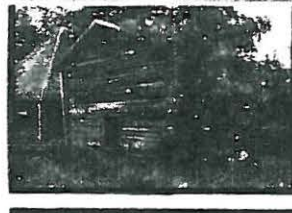
Rakennus IX



8066

8067

Rakennus X



8068

21. LÄHTEET (kirjallisuus, piirustukset, asiakirjat)

Uudenkaupungin rakennustoimisto.

22. LIITTEET

24. LOMAKKEEN TÄYTTÄJÄ, päiväys

1.7.1987
Asko Salo
Mari Jalava

23. SUULLISTA TIETOA ANTANEET

Tom ja Kaarina Tötterman

Uudenkaupungin kult-
tuurihistoriallinen
museo

1. Lääni	Turun ja Porin	3. Kohde
2. Kunta	Uusikaupunki	Sundholman kartano
4. Kylä/Rekisterinumero	5. Kaup.osa/Kortteli/Talo	6. Kohdetyyppi
7. Peruskartta/Koordin.	8. Osoite	9. Omistaja ja omistajan osoite

10. RAKENNUKSEN KUVAUS

Rakennus n:o	XI
Nyk. käyttö	tyhjillään / varasto
Alkup. käyttö	"
Rak. aika	
Suunnittelija	
Kerrosluku	1
Perusta	kivi
Runko	hirsi
Kattomuoto	satula
Kate	pelti
Vuoraus	tiili ja peiterimoitettu pystylauta
Ulkovärit	punertava
Kunto	heikko
Eriyispiirteet	

11. RAKENNUSHISTORIA

12. LÄHIYMPÄRISTÖ

13. SÄILYMEDELLYTYKSET (uhkatekijät, kaavallinen tms. tilanne, päätökset)

14. LUETTELOINTIPERUSTE	15. Rakennus-historiallinen <input type="checkbox"/> 16. Historiallinen <input type="checkbox"/> 17. Maisemallinen <input type="checkbox"/>
--------------------------------	---

KOHTEEN NUMERO

KOHDE

KUNTA

18. OTE PERUSKARTASTA
TAI ASEMAPIIRROS

19. POHJAPIIRROS TAI TIETOJA
SISÄTILOISTA

20. VALOKUVAT

- neg. nro 8069 (UM)

Rakennus XI



8069

21. LÄHTEET (kirjallisuus, piirustukset, asiakirjat)

Uudenkaupungin rakennustoimisto.

22. LIITTEET

24. LOMAKKEEN TÄYTTÄJÄ, päiväys

1.7.1987

Asko Salo

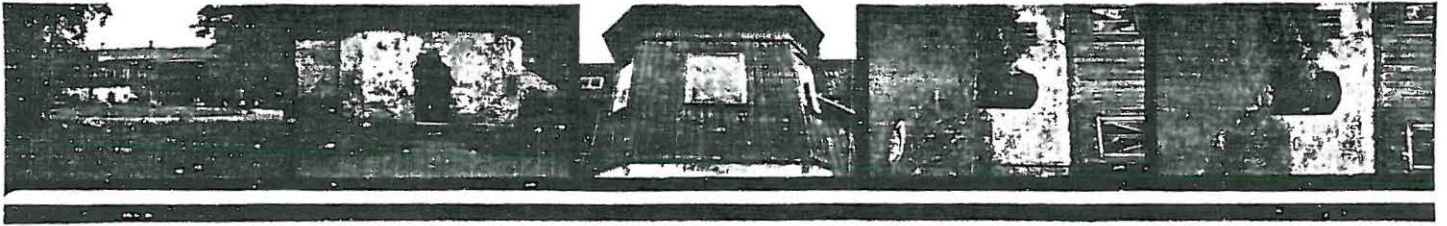
Mari Jalava

Uudenkaupungin kult-
tuurihistoriallinen
museo

23. SUULLISTA TIETOA ANTANEET

Tom ja Kaarina Tötterman

Rakennus I



8030

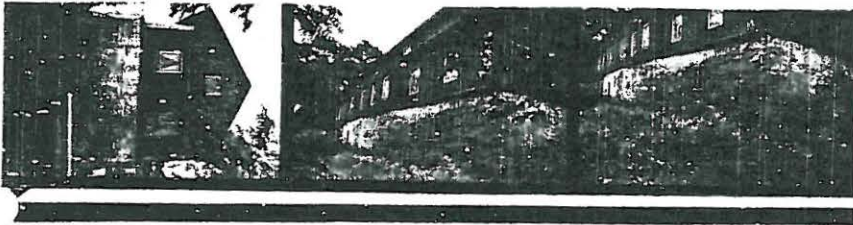
8031

8032

8034

8035

Rakennus I



8036

8037

8038

LIITE 1

SUNDHOLMAN KARTANON OMISTAJAT

- Henrik Fleming, kuollut 1490
- Joakin Fleming, kuollut 1495
- Ivar Fleming, kuollut 1548
- Lauri Fleming, kuollut 1562
- noin 50 vuotta sukujen hallussa hallussa, jotka plveutuivat naisen puolelta Flemingeistä (Ryning ja Bjelke)
- Oxenstierna suku 1627-1700
- Leijonhufvud suku 1700-1750
- Kreivi Juhana Georg Lillenberg 1750
- majuri Henrik Blåfield 1781
- ev.lutnantti Kaarle von Knorring 1793-1794
- ruukinpatruuna H.H. Kijk 1795-1802
- Blåfield suku 1802-1806
- ruukinpatruuna Antti Gadolin 1806-1810
- luutnantti Hans Jakob Tjäder 1810-1840
- edellisen tytär Sofia ja aviomies Henrik Fattenborg 1840-1859
- vapaaherra Aleksander Aminoff 1859-1886
- vapaaherra Björn Aminoff 1886-1924
- edellisen puoliso Sofia os. Boyle 1924-1932
- vapaaherra Björn Aminoffin perikunta 1932-1957
- Ira Elfving, Vera Aminoff, Mary Tötterman (kuollut 1979), Brita Aminoff (kuollut 1986)
- Tällä hetkellä kartanon omistavat Ira Elfvingin ja Mary Töttermanin perilliset

Rakennushistoria

SUNDHOLMAN KARTANO

Sundholma on kuulunut Uudenkirjon pitäjään, joka on liitetty 1924 Uudenkaupungin maalaiskuntaan, joka nykyään kuuluu Uuteenkaupunkiin.

Sundholman kartano on keskiaikainen säterikartano, joka muutettiin 1400-luvun loppupuolella vanhan kartanon paikalta nykyiselle paikalleen.

Gabriel Oxenstierna osti kartanon rälssiksi vuonna 1632 ja myöhemmin se muutettiin ratsutilaksi. Kartano kuului 1400- ja 1500-luvuilla Flemingin suvulle. Sundholmasta erotettiin vuoden 1918 maanvuokralain nojalla asutustoimintaa varten noin 50 eri tilaa.

Joakim Fleming siirsi tontin nykyiselle paikalle ja rakensi tontille linnan. Linnan ulkoasusta ei ole tietoa, mutta siitä on säilynyt pohjakerros holvikellareineen (kuvat 8026-8028) ja keittiöineen.

Vuonna 1522 tanskalaiset hävittivät kartanon ja sytyttivät linnarakennuksen palamaan, jäljelle jäi vain kyseinen pohjakerros.

Tanskalaisten hävityksen jälkeen talo oli ilmeisesti taas saatettu kuntoon, mutta se pääsi vuosien kuluessa rappeutumaan. Rakennuksen rappeutumista edistivät myös ainakin kaksi tulipaloa 1600-luvulla.

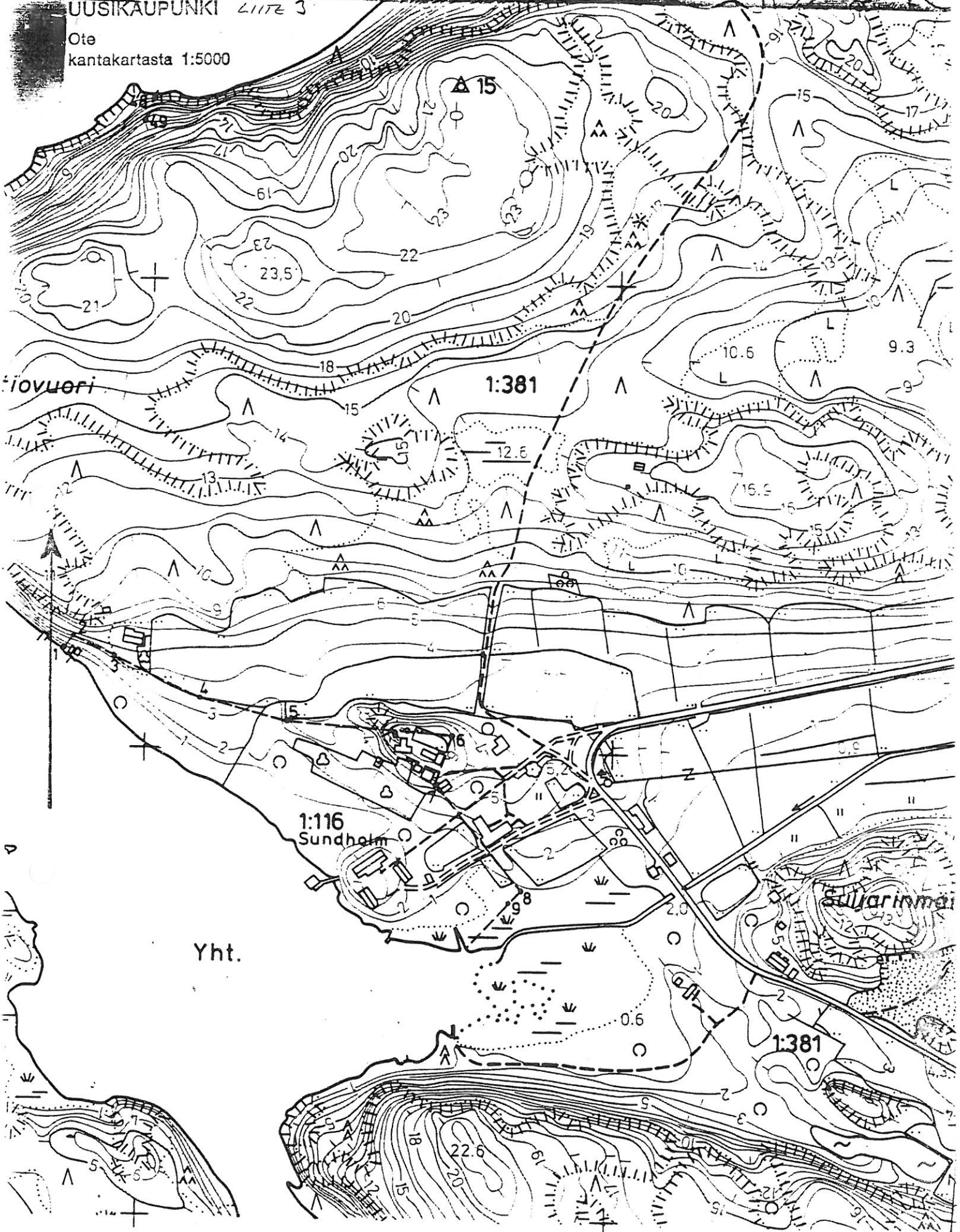
Vuonna 1770 maaherra, kreivi Lillenberg rakennutti pohjakerroksen päälle asuinrakennuksen, johon sisältyi lounaispäädyn käsittävä sali, viisi kamaria ja eteinen. 1800-luvun alussa rakennusta parannettiin liittämällä koillispäätyyn hirsistä tehty kaksikerroksinen osa. 1800-luvun lopulla taloon lisättiin parvekkeita ja muita ulkokoristeita, talon länsipäätyyn tuolloin rakennettu parveke on poistettu 1940-luvulla.

Rakennus on ollut väriltään vaaleanpunainen, mutta väri on täysin kulunut. Yläkerrassa, pääkerroksessa on 10 huonetta ja alakerrassa neljän holvatus kellarihuoneen lisäksi koillispäädyssä joitakin huoneita.

Rakennuksessa ei asuta vakituisesti, mutta se on kalustettu talon vanhoilla huonekaluilla. Erikoisuutena voi mainita kirjastohuoneen seinässä oleva kanuunanluoti, joka on muisto englantilaisten harhaan osuneesta laukauksesta heidän pommittaessaan Uuttakaupunkia itämaisen sodan aikana (kuvat 8020, 8022).

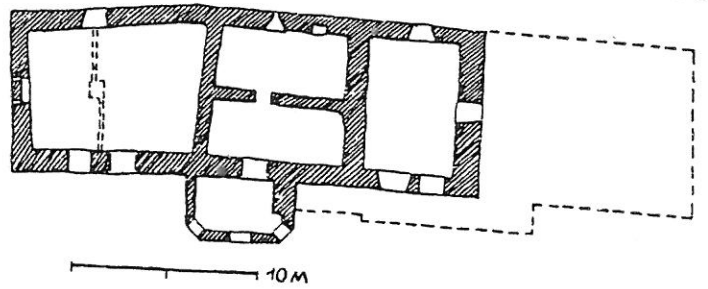
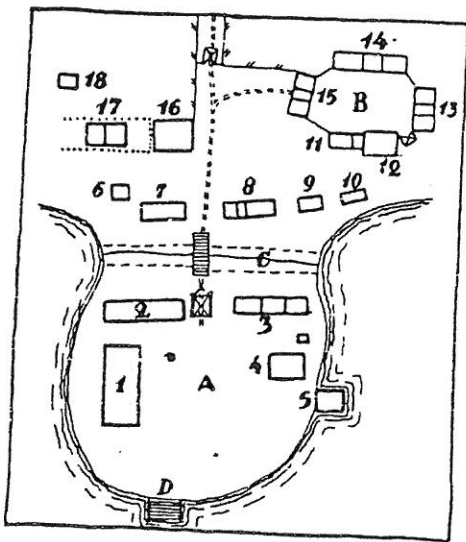
Sundholman tilalla on ollut huomattava tiilitehdas (48 tiilen polttouuni) vuosina 1804-1910.

Ote
kantakartasta 1:5000



amiraali vph Axel Ryningin kanssa, joka kuoli 1620, ja toisen kerran v. 1622 valtakunnandrousi vph Gabriel Oxenstiernan kanssa, joka kuoli 1640; viimeksimainitun poika kr Gabriel Oxenstierna (af Croneborg), hovioikeuden presidentti, † 1647, ja tämän leski vph:tar Brita Kurck, † 1671; kr Gabriel Oxenstierna, kollegion asessori, † 1700, ja tämän leski vph:tar Elsa Sparre, † 1731;

LIIITE 4



Tas: asemokaava v:n 1770 vaiheilta; pohjoinen on ylhäällä oik. - A asuntopiha, B karjapiha, C entinen vallihauta, D laivalaituri. 1 päärakennus, 2 asuinrakennus, jossa oli sali, 2 kamaria ja »stakahuone» (?), 3 kyökkipaketti, kyökki, pirtti eli sauna, 4 kaksi luhtiaittaa, 5 venehuone, 6 väen aitta, 7 nelihuoneinen väenrakennus, 8 sikala ja vanha sauna, 9 panimo, 10 kalkkuna- ja kanalarakennus, 11 lato, 12, navetta, 13 latoja ja vaja, 14 vasikka- ja härkätalli. 15 lammashuone ja porttivaju. 16 talli, 17 kaksi holvattua keittarin päälle rakennettua aittaa, 18 ruoka-aitta. 11llä: päärakennuksen maakerroksen pohjapiirros v. 1927; äärimmäisenä oik. muurin sisäpuolella sijaitsee nykyinen keittiö.



neg 95623.

Uusikaupunki mlk
Sundholm - 68



neg 95624

Ustilagynis mellea

Sundholm - 68

