



*VALKEAKOSKI*  
**RAPOLA**  
**Rakennusinventointi 2000**

**Muscovirasto**

**Sirkka-Liisa Ranta**

*Liisa - Liisa*

*inventointi, kunnat, Valko*

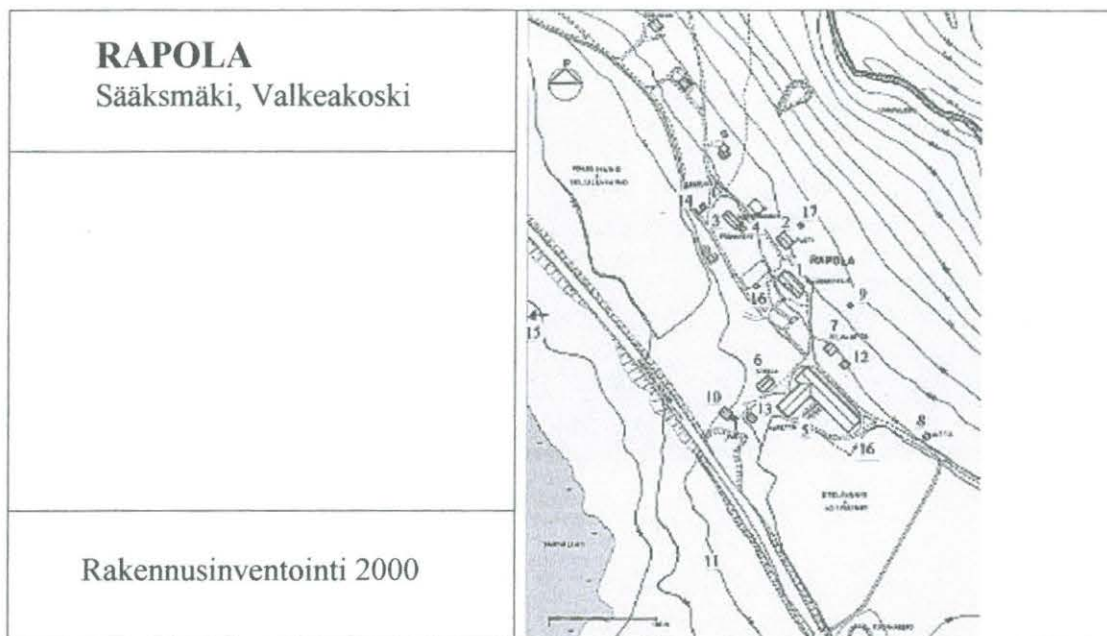


## **Rapolan rakennusinventointi**

**osa 1: päärakennus, 48 sivua**

- yleiskortit ja lähteet s. 1 – 3
- julkisivut s. 4 – 10
- asuinkerros s. 11 – 33
- ullakkokerros s. 34 – 40
- kellarikerros s. 41 – 48





Osoite: Rapolankuja 64, 37700 Sääksmäki  
 Karttakoordinaatit: 2 6788420 503050  
 Karttalehti: 2132 02 B4

Tutkija: Sirkka-Liisa Ranta  
 Toimeksiantaja: Museovirasto  
 Omistaja: Suomen valtio/Museovirasto  
 Tutkimusajankohta: kevät – syksy 2000

Kohteen kuvaus: Rapolan kartano sijaitsee Tampereen tien ja Rapolan harjun välisellä puistomaisella alueella.

Inventoidut rakennukset:

1. päärakennus
2. puoti
3. pirttirakennus
4. luhtiaitta
5. navetta ja puimala
6. sikala
7. viljamakasiini
8. kaura-aitta
9. suola-aitta
10. kuivuri
11. Pajamäen lato
12. autotalli
13. puuvaja
14. pihasauna
15. rantasauna
16. kaivokatokset
17. käymälä

Inventoinnissa käytetyt lähteet:

Vinjettikuvat: Museovirasto, Rakennushistorian osasto (MV:RHO)/ Hellman Päivi 1994: Rapolan kartanon rakennusten kuntoselvitys ja korjaustoimenpide-ehdotukset, Sääksmäki, Valkeakoski.

Mittauspiirustukset: MV:RHO T.Hirvonen ja A. Valo 1995-1999.

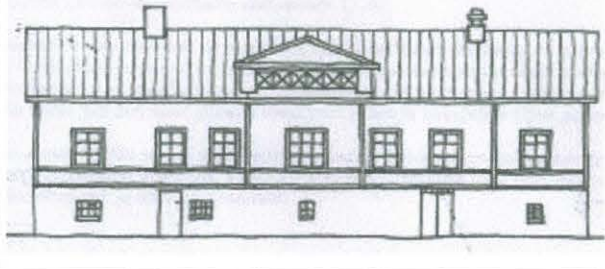
Rapolan rakennusten suunnittelupiirustukset: Museovirasto, Rapolan kotiarkisto (MV:RA).

Rapolan korjaustöiden tilannekatsaukset: MV:RHO Gröndahl Kari 1995-2001.

Palovakuutusasiakirjat: Kansallisarkisto, Keskinäinen vakuutusyhtiö Tarmon arkisto (KA:KVTA)/Lakkautetut ainaispalovakuutukset, Hämeen lääni, kansio 367, vakuutuskirja n:o 2855.

Muistitietoaineisto: Annamaija Kuulialan ja Timo Kuulialan haastattelut v. 2000.



<b>RAPOLA</b> Sääksmäki	
<b>PÄÄRAKENNUS</b> Rakennusinventointi 2000	

<b>KOKO</b> <b>KÄYTTÖ:</b> alkuperäinen nykyinen <b>RAKENNUSAIKA</b>	8½ m (+3 m harjun puoleinen laajennus) x 25,2 m maatilan päärakennus/asuinrakennus <b>asuinrakennus</b>
<b>YLEISLUONNEHDINTA</b> <b>PERUSTUKSET</b> <b>KELLARITILAT</b>	osa kaakkoispään perustuksista mahdoll. 1600 – 1700 -luvulla, kaakkoispää 1813, luoteispää 1923 (ks. pohjakuvat) klassinen luonnonkivi, rappaus; väri valkoinen <b>kaksi monihuoneista kellaritilaa</b> <ul style="list-style-type: none"> <li>- kaakkoispään vanha kellari 4-osainen, päädyssä holvikellari, joka 1600-1700-luvulta</li> <li>- luoteispään uudempi, 5-osainen kellari vuodelta 1923, saunatilat ja pannuhuone sisustettu tiloihin 1966-1968</li> </ul>
<b>RAKENNE</b> <b>JULKISIVUVERHOUKSET</b>	hirsirunko 1800-luvun loppupuolen lautavuoraus (uusrenessanssi), vanhalla puolella mahdollisesti osittain 1870-luvulta, uudemman puolen laudoitus 1920-luvulta, korjauksia 1990-luvulla <ul style="list-style-type: none"> <li>- alimpana vaakalaudoitus, sitten peiterimoitettu pysty-laudoitus, ullakkokerroksen raja korostettu sahalaitaisin lovikoristein</li> </ul>
<b>VÄRI</b> <b>VESIKATTO</b>	öljymaali, valkoinen (1950-luvulta lähtien) saumapelti (1930-1940-luvulta), musta (maalattu viimeksi 1990-luvun lopussa) <ul style="list-style-type: none"> <li>- syöksytorvet molemmin puolin rakennusta (3+3 kpl)</li> </ul>
<b>KUISTIT</b> <b>ULKOPORTAAT</b>	ei varsinaista kuistia, avokatokset vanha puoli: luonnonkivi, saumattu, 3 askelmaa uusi puoli: lohkokivi, 5 askelmaa
<b>IKKUNAT</b>	rakennuksessa yhteensä 29 ikkuna-aukkoa, joista 18 asuinkerroksessa, 6 ullakkokerroksessa ja 5

kellarikerroksessa; ikkunat vaihtelevan ikäisiä 1700-luvulta 1900-luvun puoliväliin

asuinkerros (18 kpl):

- ristikarmi 15:ssä ikkunassa, joista 14 on 4-puitteisia ja 6-ruutuisia, ruokasalin ikkuna (1 kpl) on 6-puitteinen ja 9-ruutuinen
- kaakkoispään tuulikaapin ja luoteispään portaikon ikkunat (2 kpl) ovat 2-puitteisia ja vinoristijakoiset
- vaatehuoneessa (ent. ruokakomero) on 2-puitteinen ja 3-ruutuinen pystyikkuna (1 kpl)
- osassa ikkunoiden ulkopuitteita on ulkoneva vesinokka sekä ylä- että alapuitteissa, osassa vain yläpuitteessa, kaakkoispään päätyhuoneiden ikkunoissa niitä ei ole lainkaan

ullakko (yht. 6 kpl):

- kattofrontonissa 6-puitteinen ja vinoristijakoinen nauhaikkuna, 1920-luvulta
- vinttikamareissa 2-puitteiset ja 4-ruutuiset ikkunat (3 kpl); mahdollisesti kaikki peräisin 1800-luvulta
- kaakkoispään sivukomeroissa 1-puitteiset ja 3-ruutuiset kaari- eli lunetti-ikkunat, 1800-luvun alusta

kellari (yht. 5 kpl):

- vanhassa kellarissa, lounaissivun nurkkaosassa yksi 1-puitteinen ja 6 pienestä lasiruudusta koottu ikkuna, jossa laseissa ura- ja lyijynauhakiinnitys (lyijynauhan lev. 1,2cm); ikkunassa keskellä tukirauta ja sen molemmin puolin tukipuut, jotka kiinnitetty kehukseen; ikkuna mahdollisesti peräisin 1700-luvulta
- vanhan kellarin ulko-oven yläpuolella, kivijalan ulkoseinässä on 1-puitteinen ja 6-ruutuinen nauhaikkuna, jossa urakiinnitys; mahdollisesti peräisin 1700-luvulta
- ovenpäällysikkunan vasemmalla puolella 1-puitteinen ja 4-ruutuinen ikkuna, jossa yksi lasiruutu korvattu venttiilillä; mahdollisesti peräisin 1800-luvulta
- uudemmallalla puolella kaksi 2-puitteista ja 4-ruutuista ikkunaa, joista toisessa (pannuhuone) lasiruutu korvattu myöhemmin venttiilillä, puitteissa vesinokat; peräisin 1920-luvulta



## IKKUNAN VUORILISTAT

suorat, valkoiseksi maalatut, vuorilautojen yläpuolella vesilista

## ULKO-OVET

yht. 4 kpl, joista kaksi asuinkerroksen päädyissä ja kaksi kellarikerroksessa

- kaakkoispään sisäänkäynnissä sivuosallinen ovi, jonka varsinaisessa oviosassa kapea pystyikkuna; laudoitettu (pystypontti), helmapelti, käsitelty ruskeaksi
- luoteispään sisäänkäynnissä yksiosaisessa ovesa kapea pystypontti, lakattu
- kellarikerroksen vanhassa osassa entinen pääsisäänkäynti, jossa sisäänpäin aukeava pariovi; ovi upotettu kivijalan sisäpuolelle, 43 cm syvyydelle; oven puoliskot kolmipeiliset, alimmaisessa peilissä ulkoneva päällyspeili, jossa muotoillut nurkat; ovipuoliskojen keskellä n. 6cm leveä, pyöristetty rakolista; ovi maalattu valkoiseksi; pariovi peräisin mahdollisesti 1700-luvulta
- kellarikerroksen uudemman puolen sisäänkäynnissä yksiosainen, pysty laudoitettu ovi; maalattu valkoiseksi; peräisin 1920-luvulta?

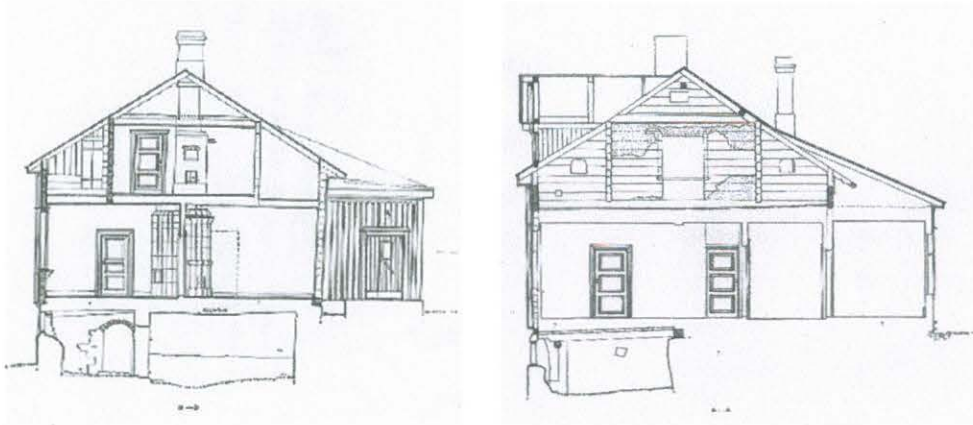
## OVIEN VUORILISTAT

asuinkerroksen ulko-ovissa suorat, valkoiseksi maalatut listat, joiden päällä vesilista

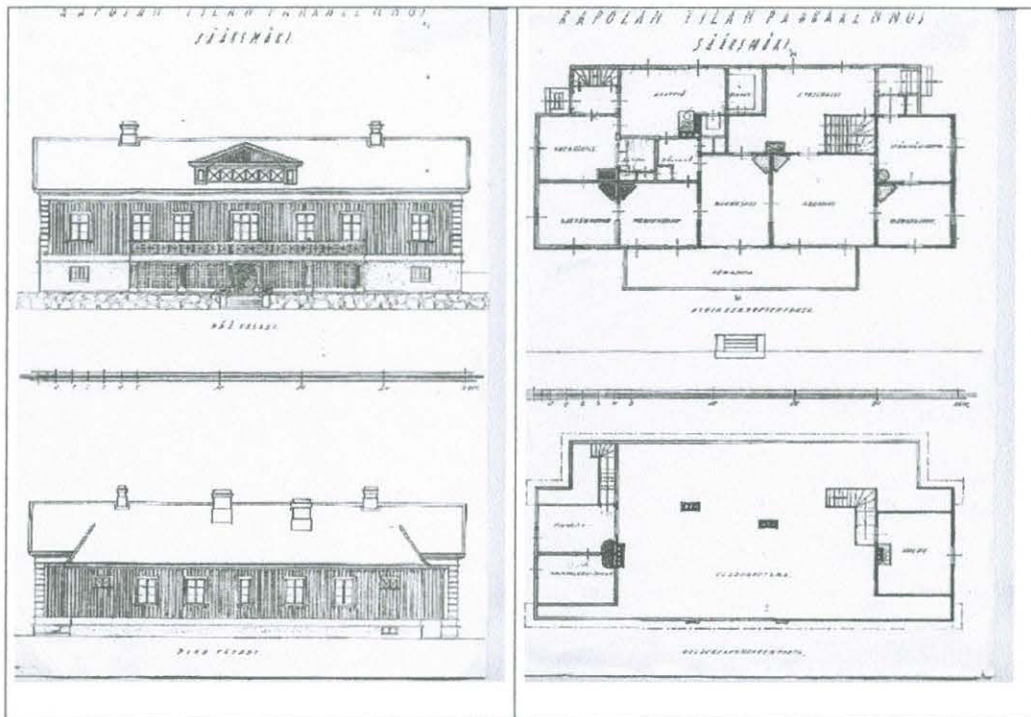
## KUVAT

leikkauspiirustukset (2 kpl)  
vuoden 1923 rakennuspiirustukset  
valokuvia 18 kpl  
rakennusvaiheet

PÄÄRAKENNUKSEN KAAKKOISPÄÄN POIKKILEIKKAUSKUVAT  
MV:RHO T.Hirvonen ja A.Valo 1996



PÄÄRAKENNUKSEN PIIRUSTUKSET vuodelta 1923 (MV:RA)



Heikki Tiitolan (piirustuksia ei ole signeerattu, mutta niihin liittyvässä työselityksessä on allekirjoitus: Heikki Tiitolan rakennustoimisto ja allekirjoitus Heikki Tiitola) vuonna 1923 laatimat päärakennuksen korjaus- ja laajennussuunnitelmat, joita ei sellaisenaan toteutettu. Mm. pääfasadin puoleinen parveke jäi toteutumatta.



## VALOKUVAT (18 kpl)



1) järven puoleinen julkisivu lounaasta päin



2) lounaista julkisivua



3) kaakkoispääty



4) kaakkoispäädyn ullakkoikkunat ja listoitusta



5) kaakkoispäädyn sisäänkäynti



6) kattofrontonin nauhaikkuna



7) vanha sisäänkäynti lounaissivun kivijalassa



8) kellarin vanhin ikkuna



9) vanhan sisäänkäynnin nauhaikkuna lounaissivulla



10) pannuhuoneen ikkuna



11) pannuhuoneen öljyputki luoteispäädystä



12) vanha pääsisäänkäynti, 13) syöksytorvi, 14) jalkapaneeli ja sitä tukeva konsoli





15) luoteispäädyn sisäänkäynti



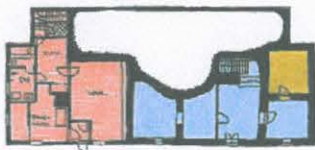
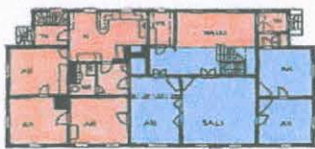
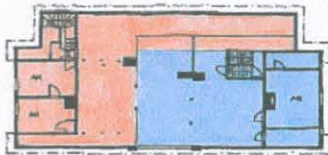
16) luoteispääty



17) luoteispääty



18) kaakkoispäädyn sisäänkäynti



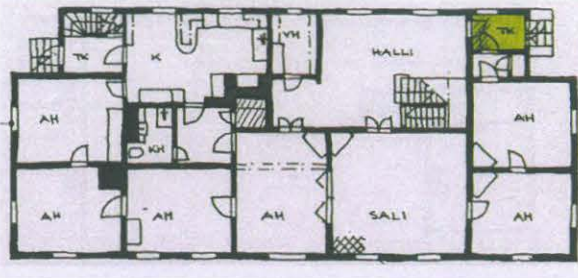
Päärakennuksen rakennusvaiheet:

■ 1600 – 1700 -luvulta

■ v. 1813

■ v. 1923

Päärakennuksen rakennusvaiheet

<p><b>RAPOLA</b> Rakennusinventointi 2000</p>	
<p><b>PÄÄRAKENNUS</b> Asuinkerros, vanha puoli <b>Tuulikaappi</b></p>	

HUONEEN NIMI

LATTIA

JALKALISTA

SEINÄT

KATTO

KATTOLISTA

OVET JA LISTAT

IKKUNAT

KIINTEÄT KALUSTEET

LÄMMITYSLAITTEET

KUVAT

**TUULIKAAPPI**, koko: 145cm x 226cm

korkkimatto, kuviollinen, 1960-luvulta

13cm, suora, yläreunasta loivasti profiloitu,

keltavihreäksi maalattu, 1920-luvulta

tapetti, ruskea, mahdoll. 1950-luvulta

pinkopahvi, valk., 1920-luvulta?

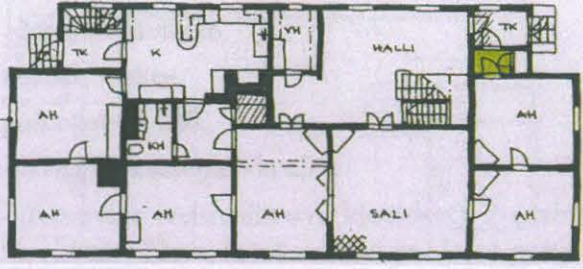
10cm, kovera (jää kattopahvin alle), 1920-luvulta?

3kpl: ulko-ovi, hallin ovi ja pikkueteisen ovi

- ulko-oven ja hallin ovet sivuovelliset laakaovet, lakatut, lev. 38cm+72cm, oviosassa pystyikkuna (23cmx48cm), ulko-oven ikkunassa teräsristikko; ovet peräisin 1950-luvulta
  - eteisessä kolmipeilinen (vaakapeilit saman kokoiset) ovi 1920-luvulta, maalattu luonnonvalk.
  - ovien kehyslistat voimakkaasti profiloituneet, lev.12cm, maalattu vaal.kelt; 1920-luvulta
- 1 kpl: koillisseinällä 2-puitteinen, vinoristijakoinen ikkuna, ikkuna-aukon koko 50cm x 90xcm, ei sisäpuitteita; 1920-luvulta
- kehyslista kuten ovissa, alalista sileä, lev.12cm, pyöristetyt kulmat, 1920-luvulta

ei ole

ei ole

<p><b>RAPOLA</b> Rakennusinventointi 2000</p>	
<p><b>PÄÄRAKENNUS</b> Asuinkerros, vanha puoli <b>Eteinen</b></p>	

HUONEEN NIMI  
LATTIA  
JALKALISTA

SEINÄT  
KATTO  
KATTOLISTA  
OVET JA LISTAT

IKKUNAT  
KIINTEÄT KALUSTEET  
LÄMMITYSLAITTEET  
MUUTA  
KUVAT (2 kpl)

**ETEINEN**, koko: 110cm x 130cm  
lautalattia, vaal.ruskea, 1920-luvulta?  
14cm, suora, yläreunasta loivasti profiloitu,  
harmaaksi maalattu, 1920-luvulta  
pinkopahvi, harmaa, 1920-luvulta?  
pinkopahvi, valk., 1920-luvulta?  
10cm, kovera, jää kattopahvin alle, 1920-luvulta?  
3 kpl: kamarin (lev.89cm), tuulikaapin (lev.89cm) ja  
komeron(lev.60cm) ovet kaikki 3-peilisiä  
(vaakapeilit), valkoisiksi maalattuja, 1920-luvulta  
- kehyslistat 12cm, voimakkaasti profiloituneet,  
maalattu valk., 1920-luvulta

ei ole  
ei ole  
ei ole

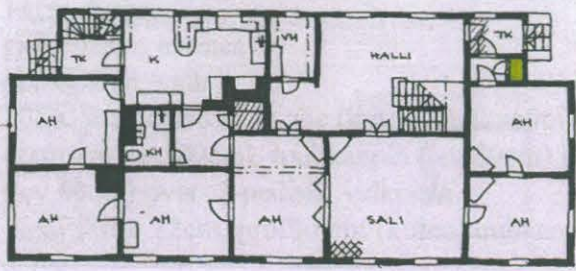


1) tuulikaapin ja eteisen välinen ovi



2) komeron ja kamarin ovet eteisessä



<p><b>RAPOLA</b> Rakennusinventointi 2000</p>	
<p><b>PÄÄRAKENNUS</b> Asuinkerros, vanha puoli <b>Vaatekomero</b></p>	

HUONEEN NIMI

LATTIA

JALKALISTA

SEINÄT

KATTO

KATTOLISTA

OVET JA LISTAT

IKKUNAT

KIINTEÄT KALUSTEET

VALAISIMET

LÄMMITYSLAITTEET

KUVAT

**VAATEKOMERO**, koko: 77cm x 117cm

lautalattia, maalaamaton

8½cm, suora, maalaamaton

ruskea voimapaperi

lauta, maalaamaton

10cm, kovera, maalaamaton

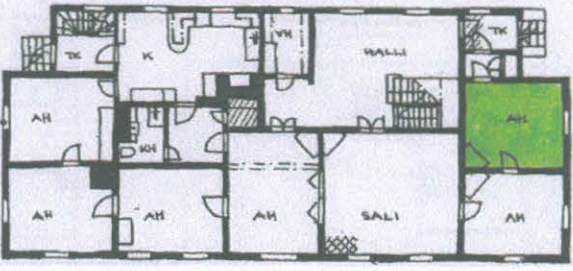
1 kpl: 3-peilinen ovi, vihertävä, 1920-luvulta

ei ole

2 hyllyä + ripustintanko, puuta

ei ole

ei ole

<p><b>RAPOLA</b> Rakennusinventointi 2000</p>	
<p><b>PÄÄRAKENNUS</b> Asuinkerros, vanha puoli <b>Työ/makuuhuone</b></p>	

HUONEEN NIMI

LATTIA

JALKALISTA

SEINÄT

KATTO

KATTOLISTA

OVET JA LISTAT

IKKUNAT

KIINTEÄT KALUSTEET

VALAISIMET

LÄMMITYSLAITTEET

**TYÖ/MAKUuhuONE**, koko: 450 cm x 480 cm

korkkimatto, ruutukuviointi, ruskea, 1930-luvulta?

13cm, suora, yläreunasta loivasti profiloitu, maalattu sinivihreäksi, 1920-luvulta

pinkopahvi, vaal.harmaa, muuri maalattu vihreäksi

Haltex-levy, valkoinen, 1930-luvulta?

5cm, yksinkert. profilointi, valkoinen, 1930-luvulta?

2 ovea: eteinen(lev.89cm) ja kamari (lev.80cm):

- eteisen kolmipeilinen ovi 1920-luvulta, kamarin kolmipeilinen ovi 1700 – 1800 -luvulta; molempien väritys 1930-luvulta: kehykset ruskeat, peilien reunoilla tum.harmaa ja vaal.rusk, peili vaal. kelt.
- eteisen oven kehyslista 1920-luvulta: 12cm, voimakkaasti profiloitu, pääväri vaal. rusk, reunassa vaal.sin.
- kamarin oven kehyslista 1700 – 1800 -luvulta: 14cm, voimakkaasti profiloitu, pyöristetty, karniisilista, pääväri vaal.rusk, reunassa vaal.sin.

1 kpl (lev.107 cm) kaakkoispäädystä: 6-ruutuinen ristikarmi-ikkuna, jossa ulkopuite 4-osainen ja sisäpuite 2-osainen, peräisin 1800-luvun alusta?

- kehyslista 13cm, uurrettu, ylälista kapiteelimainen, maalattu valkoiseksi, peräisin 1800-luvun alusta
- tuulihaat 1800-luvulta

ei ole

ei ole

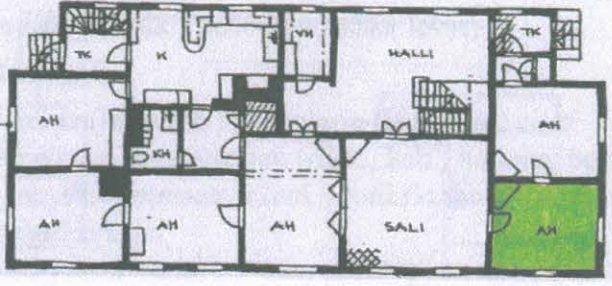
- korkea ja kapea kaakeliuuni, väri: vaal.ruskea, kuvioitu, tyyliiltään myöhäisjugendia? 1920-luvun alusta

- ikkunanaluspatteri (paksuus 9½cm), 1960-luvulta

KUVAT (3 kpl): yksityiskohta 1)kaakeliuunista ja 2)kamarin ovesta, 3) ovi eteiseen





<p><b>RAPOLA</b> Rakennusinventointi 2000</p>	
<p><b>PÄÄRAKENNUS</b> Asuinkerros, vanha puoli <b>Vierashuone</b></p>	

HUONEEN NIMI

LATTIA

JALKALISTA

SEINÄT

KATTO

KATTOLISTA

OVET JA LISTAT

**Vierashuone**, koko: 450 cm x 480 cm

korkkimatto, ruutukuvio, ruskea, 1930-luvulta?

13cm, suora, yläreunasta loivasti profiloitu,

harmaaksi maalattu, 1920-luvulta

tapetti, jugendaihe (1990-luvulta)

Haltex-levy, valk., 1930-luvulta

6cm, heikosti profiloitu, valk., 1930-luvulta?

2 kpl: salin ovi (lev.80cm) ja toisen päätyhuoneen ovi (lev. 80cm)

- kolmipeiliset ovat 1700-1800-luvulta, väritys: kehys vihreä, peilin reunat rusk. ja harm., peili vaal.kelt.
- kehyslistat 1700-1800-luvulta, 15cm, voimakkaasti profiloituneet, pyöristetyt karniisilistat, pääväri vaal.kelt., reunassa rusk.
- oviväriytyksen suunnitellut taiteilija Kalle Carlsted 1930-luvulla

IKKUNAT

2 kpl: 6-ruutuiset ristikarmi-ikkunat, joissa ulkopuitteet 4-osaiset ja sisäpuitteet 2-osaiset, maalattu valkoiseksi, 1800-luvulta

- ulkopokissa vanhat tuulihaat
- kehyslistat 1800-luvun alusta: 13cm, uurretut, ylälista kapiteelimainen, valk. maalattu
- sivuikkunassa kukkalauta lev.19cm, muotoillut kulmat, valk. maalattu

KIINTEÄT KALUSTEET

ei ole

LÄMMITYSLAITTEET

- valkoinen kaakeliuuni, jonka yläosassa (ei yläreunassa) lehväreunus, ilm. 1920-luvun alusta  
- ikkunanalus patterit, paksuus 11cm, vesiputket lattialistan yläpuolella ulkoseinillä, 1960-luvulta

KUVAT

7 kpl



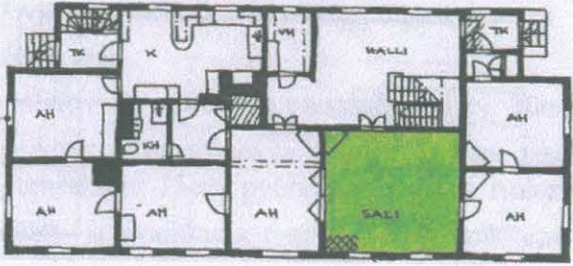
1) kaakeliuuni, 2) päätyhuoneiden välinen ovi, 3) sivuikkuna



4) yks.kohta sivuikkunasta, 5) ulkopokan tuulihaka, 6) putkistoa ja korkkimatto



7) oven vanhinta vuorilistaa ja uusi tapetti

<p><b>RAPOLA</b> Rakennusinventointi 2000</p>	
<p><b>PÄÄRAKENNUS</b> Asuinkerros, vanha puoli <b>Sali</b></p>	

HUONEEN NIMI

**SALI**, koko: 600 cm x 550 cm

LATTIA

lauta, leveimmät laudat 39cm, 1800-luvulta?,  
maalattu 1990-luvulla harmaaksi

JALKALISTA

6cm, loiva profiili, harmaaksi maalattu, 1900-luvun  
alusta

SEINÄT

tapetti (1990-luvun lopusta)

KATTO

lauta, valkoiseksi maalattu, 1800-luvulta

KATTOLISTA

n.12cm, loiva profilointi, valkoiseksi maalattu, 1900-  
luvun alusta?

OVET JA LISTAT

4 kpl: ruokasali (lev.236cm), eteishalli (lev.107cm),  
vierashuone (lev.80cm), työhuone:

- ruokasalin taiteovi 4-osainen, ovet peiliovia,  
vaal.harmaaksi maalattu, peräisin 1920-luvun  
alkupuolelta; kehyslista 12 cm, voim. profiloitu,  
1920-luvulta
- eteishallin pariovi, kolmipeilinen, maalattu  
vaalean harmaaksi, 1920-luvun alkupuolelta;  
kehyslista 12 cm, voim.profiloitu, 1920-luvulta
- vierashuoneen kolmipeilinen ovi 1700-1800-  
luvulta , harmaaksi maalattu; kehyslista 16cm,  
voimak.profiloitu, pyöristetty karniisilista
- työhuoneen 4-peilinen ovi (ei käytössä, lukittu  
kiinni) harmaaksi maalattu; kehyslistat 11cm,  
profiloitu, harmaaksi maalatut (seinänurkasta lista  
puuttuu), 1800-luvun lopusta?

IKKUNAT

2 kpl: 6-ruutuiset ristikarmi-ikkunat, joissa 4 puitetta;  
sisäpuitteet uusittu (lukkosalpa ja puiset kittilistat),  
1950-60-luvulta?

- kehyslistat 12cm, uurretut, valkoiseksi maalatut,  
1800-luvun alusta



KIINTEÄT KALUSTEET

ei ole

VALAISIMET

ei ole

LÄMMITYSLAITTEET

- valkoinen kaakeliuuni, yläreunassa lehväkoriste,  
tyyliltään klassinen, 1920-luvulta

- ikkunanalus patterit, paksuus 11 cm, 1960-luvulta

5 kpl

KUVAT



1) salin kaakeliuuni



2) kattolaudoitusta



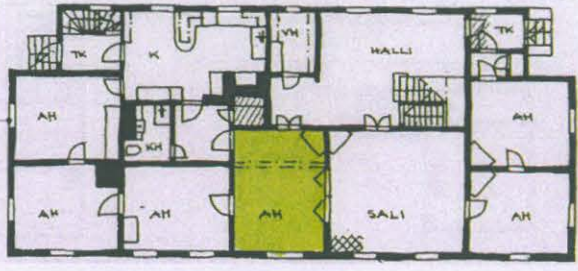
3) näkymä ruokasalista saliin



4) taiteovi



5) taiteoven kehyslista

<p><b>RAPOLA</b> Rakennusinventointi 2000</p>	
<p><b>PÄÄRAKENNUS</b> Asuinkerros, vanha puoli <b>Ruokasali</b></p>	

HUONEEN NIMI

**RUOKASALI**, koko: 400 cm x 550 cm

LATTIA

korkkimatto, ruskea, 1960-luvulta

JALKALISTA

6cm, loiva profiili, harmaaksi maalattu, päällä 1½ cm leveä mattolista, lakattu

SEINÄT

levytetty, valk.

KATTO

levytetty, valk.

KATTOLISTA

ei ole

OVET JA LISTAT

4 kpl: sali, eteishalli, makuuhuone, välieteinen

- salin taiteovi 1920-luvulta, 4-osainen, 3-peiliset peiliovet vaal.harmaaksi maalattu
- eteishalliin 3-peilinen pariovi 1920-luvulta, vaal.harmaaksi maalattu
- välieteisen ovi 1920-luvulta, 3-peilinen, vaal.harmaaksi maalattu
- kamarin ovi 1920-luvulta, 3-peilinen, vaal.harmaaksi maalattu
- kehyslistat kaikissa 1920-luvulta, 12cm, voimak.profiloitu, vaal.harmaaksi maalattu

IKKUNAT

1 kpl: 9-ruutuinen ristikarmi-ikkuna, jossa 6-osaiset puitteet; sisäpuitteet uusittu (lukitussalpa ja puinen kittilista), 1950-1960-luvulta?, samoin ikkunalaus, joka suora

- kehyslistat kuten ovissa, valkoiset

KIINTEÄT KALUSTEET

ei ole

LÄMMITYSLAITTEET

- ruskea kaakeliuuni, klassinen, 1920-luvulta?
- ikkunanaluspatteri, paksuus 11cm, 1960-luvulta

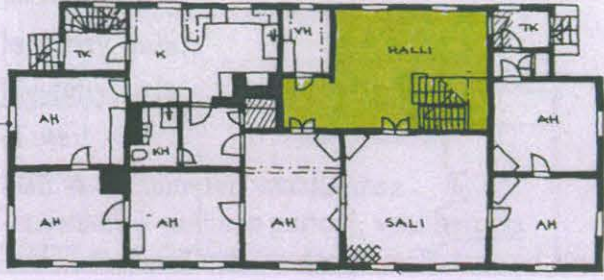
MUUTA

- lattia ylempänä kuin salissa
- kattopalkki (päätyhuoneiden välisen hirsiseinän jäänne)

## KUVAT (2 kpl)





<p><b>RAPOLA</b> Rakennusinventointi 2000</p>	
<p><b>PÄÄRAKENNUS</b> Asuinkerros, vanha puoli <b>Eteishalli</b></p>	

HUONEEN NIMI

**ETEISHALLI**, koko: 890 cm x 500 cm

LATTIA

korkkimatto, ruskea, viirullinen, 1950-luvulta?

JALKALISTA

13cm, suora, yläreunasta heikosti profiloitu, maalattu keltavihreäksi, 1920-luvulta

SEINÄT

tapetit, pystyraitainen, vihr.valk., 1950-luvulta?  
-muuri rapattu, maalattu vaal.kelt.

KATTO

levytetty, valk.

KATTOLISTA

5cm, valk., 1950-luvulta?

OVET JA LISTAT

5 kpl: tuulikaappi, kellari, sali, ruokasali, vaatehuone

- tuulikaappiin sivuosallinen, 2-osainen, ikkunallinen laakaovi, lakattu; 1950-luvulta
- kellari (ei käytössä, lukittu kiinni), 3-peilinen, vaal.kelt. maalattu, 1920-luvulta
- saliin pariovi 1920-luvulta, 3-peilinen, vaal.kelt.maalattu
- ruokasaliin pariovi 1920-luvulta, 3-peilinen, vaal.kelt.maalattu
- vaatehuoneeseen 1920-luvun 3-peilinen ovi (lev.58cm), vaal.kelt.maalattu
- kehyslistat kaikissa 1920-luvulta, 12cm, voimak.profil., vaal.vihr. maalattu

IKKUNAT

2 kpl 6-ruutuista ristikarmi-ikkunaa, joissa 4-osaiset puitteet, maalattu vaal.rusk.

- kehyslistat 12cm, voimak.profil. (kuten ovet), vaal.rusk., 1920-luvulta
- kukkalaudat, muotoillut kulmat, vaal.rusk., 1920-luvulta?

KIINTEÄT KALUSTEET

ei ole

LÄMMITYSLAITTEET

ikkunanalus patterit, paksuus 11cm  
(putket näkyvissä ulkoseinällä+vaatehuoneeseinällä)

## MUUTA

PORTAIKKO (avoin) 1950-luvulta:

- pystypaneeli+tolpat askelmien kohdalla,tolpissa pyöreä kaidepuu, lakattu
- seinässä kelt. ensopahvi
- askelmat päällystetty korkkimatolla (samanl. lattiassa)
- portaiden alla vaatenaulakkosyvennys (lev.88cm, kork.160cm, syvyys 55cm), jossa ripustintanko

## KUVAT

4 kpl

## HISTORIA

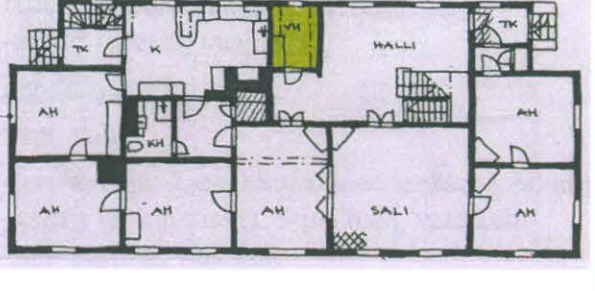
Halli rakennettu 1950-luvun remontin yhteydessä. Muurin kohdalta purettu takantapainen uuni, kun keskuslämmitys asennettiin 1960-luvun vaihteessa.



1) hallin portaikko ja tuulikaapin ovi, 2) naulakkosyvennys portaikon alla



3) kellarin ja salin ovet , 4) yksityiskohta ikkunan kehyslistasta ja kukkالاudasta  
5) hallin ja salin välinen kynnyks, jossa maton naulausjäljet

<p><b>RAPOLA</b> Rakennusinventointi 2000</p>	
<p><b>PÄÄRAKENNUS</b> Asuinkerros, vanha puoli <b>Vaatehuone</b></p>	

HUONEEN NIMI

**VAATEHUONE**, koko: 200 cm x 280 cm

LATTIA

muovimatto, pikkuruutuinen, vaalea, 1980-l.

JALKALISTA

4cm, valk., 1980-l.

SEINÄT

lastulevy, kelt., 1980-l.

KATTO

helmipontti, valk., 1920-luvulta?

KATTOLISTA

n.2cm, valk., 1980-l.

OVET JA LISTAT

1 kpl: eteishalliin, 3-peilinen, valk., 1920-luvulta;  
kehyslista 4cm, suora, valk. (kuten lattia), 1980-l.

IKKUNAT

1 kpl: 2-puitteinen ja 3-ruutuinen pystyikkuna  
(lev.53cm); 1920-luvulta; kehyslista kuten lattia ja  
ovi 1980-l.

KIINTEÄT KALUSTEET

- neljän kaapin valk. lattiakaapisto (lev.117cm,  
syvyys 60cm), ikilevy, kaksi ylä- ja alakaappia;  
1980-l.

- 2 ripustustankoa

- 2 avohyllyä

LÄMMITYSLAITTEET

ei ole

KUVAT (1 kpl)

yksityiskohta ikkunan sulkelaitteesta



HISTORIA

Huone ollut alun perin ruokakomero eli *laskettava*, johon ollut keittiöstä suora yhteys (ovi poistettu). Muutettu 1980-luvulla vaatehuoneeksi.



<p><b>RAPOLA</b> Rakennusinventointi 2000</p>	
<p><b>PÄÄRAKENNUS</b> Asuinkerros, uusi puoli <b>Keittiö</b></p>	

HUONEEN NIMI

LATTIA

JALKALISTA

SEINÄT

KATTO

KATTOLISTA

OVET JA LISTAT

IKKUNAT

KIINTEÄT KALUSTEET

LÄMMITYSLAITTEET

KUVAT (2kpl)

**KEITTIÖ**, koko: 630 cm x 410 cm

muovimatto, ruudullinen, harmaa, 1980-luvulta

4cm, suora, valk., 1980-luvulta

lastulevy, vihr.

lastulevy, valk.

4cm, kovera, valk., 1980-luvulta?

3 kpl: ulkoeteinen, kamari, välieteinen:

- ulkoeteiseen ja kamariin valkoinen laakaovi, 1980-luvulta?
- välieteiseen valkoinen, ikkunallinen (53x75cm) laakaovi, 1980-luvulta?
- kehyslistat 4cm, suorat, valkoiset, 1980-luvulta

2 kpl 6-ruutuisia ristikarmi-ikkunoita, jotka 4-puitteiset; ulkopuitteet ilm. 1920-luvulta, sisäpuitteet uusittu (lukkosalpasysteemi); kehyslistat 4cm, suorat, valkoiset, 1980-luvulta?

- keittiökaapistot (joka seinällä), ikilevy, valk.
- sähköliesi, astianpesukone, jää-viileäkaappi, valk.
- kalustus uusittu 1980-luvun remontissa

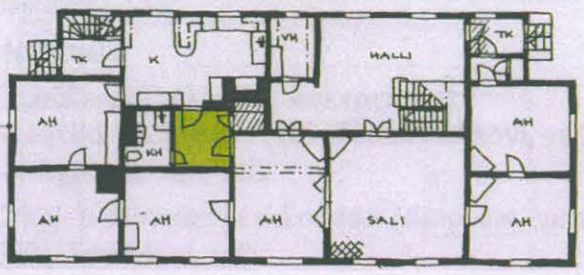
- leivinuuni (seinään upotettu malli), punatiili
- ikkunanaluspatterit

keittiökaluksia ja leivinuuni



**HISTORIA**

Keittiön uunin yhteydessä ollut alunperin puuliesi (nyk. kaappien paikalla). Keittiö uusittu vuonna 1987.

<p><b>RAPOLA</b> Rakennusinventointi 2000</p>	
<p><b>PÄÄRAKENNUS</b> Asuinkerros, uusi puoli <b>Välieteinen</b></p>	

**HUONEEN NIMI**

LATTIA

JALKALISTA

SEINÄT

KATTO

KATTOLISTA

OVET JA LISTAT

**VÄLIETEINEN**, koko: 250 cm x 250 cm

muovimatto, harmaa, vinoraidoitus, 1980-luvulta

4cm, suora, valkoinen, 1980-luvulta

levytetty, lastulevy, maalattu vaal. rusk., 1980-luvulta

helmipontti, vaal.rusk., 1920-luvulta?

n.1½cm, suora, vaal.rusk.

5 kpl: kylpyhuone, ruokasali, kamari, keittiö, komero

- kylpyhuoneen ovi kolmipeilinen kapea ovi (alun perin ilm. komeron ovi), valkoiseksi maalattu; 1920-luvulta
- ruokasaliin kolmipeilinen, valkoiseksi maalattu ovi; 1920-luvulta
- kamariin kolmipeilinen, valkoiseksi maalattu ovi; 1920-luvulta
- keittiöön ikkunallinen, valkoinen laakaovi; 1960-1980-luvulta
- komeroon kapea, valkoinen, kolmipeilinen ovi, jonka alapeilissä venttiili; 1920-luvulta
- kehyslistat kaikissa 4cm, suorat, valkoiset, 1950-1980-luvulta

IKKUNAT

ei ole

KIINTEÄT KALUSTEET

ei ole

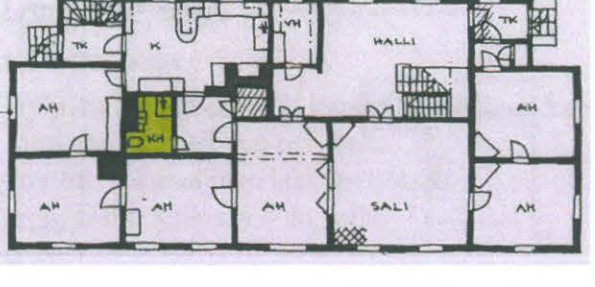
LÄMMITYSLAITTEET

ei ole

MUUTA

sähkötaulu keittiön oven takana

KUVAT

<p><b>RAPOLA</b> Rakennusinventointi 2000</p>	
<p><b>PÄÄRAKENNUS</b> Asuinkerros, uusi puoli <b>Kylpyhuone</b></p>	

HUONEEN NIMI

**KYLPYHUONE**, koko: 200 cm x 250 cm

LATTIA

kaakeli, harmaa, pieniruutuinen

JALKALISTA

ei ole

SEINÄT

kaakeli, vaal.sin.

KATTO

ponttilauta, lakattu

KATTOLISTA

1½cm, lakattu

OVET JA LISTAT

1 kpl: kapea (59,5cm), kolmipeilinen ovi 1920-luvulta; kehyslistat 4cm, valkoiset, 1950-1980-luvulta

IKKUNAT

ei ole

KIINTEÄT KALUSTEET

pesupöytä+allas, WC-istuin, suihku, peili

LÄMMITYSLAITTEET

lattialämmitys

KUVAT (1 kpl)

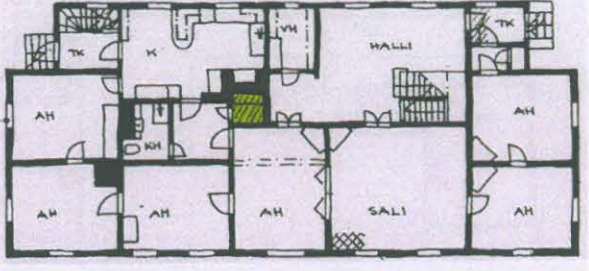
yksityiskohta kylpyhuoneesta



HISTORIA

Kylpyhuoneen paikalla ollut alun perin pieni huone, johon ollut kulku väentuvasta. Muutettu kylpyhuoneeksi vuonna 1985.



<p><b>RAPOLA</b> Rakennusinventointi 2000</p>	
<p><b>PÄÄRAKENNUS</b> Asuinkerros, uusi puoli <b>Komero</b></p>	

HUONEEN NIMI

**KOMERO/KUIVAUSHUONE**, koko: 130 cm x 130 cm

LATTIA

korkki, rusk., 1960-luvulta

JALKALISTA

1 cm, lakattu

SEINÄT

lastulevy, valkoiseksi maalattu, keittiön puoleinen seinä yläosasta avoin

KATTO

pinkopahvi

KATTOLISTA

ei ole

OVET JA LISTAT

1 kpl: kapea (59,5cm) kolmipeilinen ovi, valkoiseksi maalattu, alapeilissä venttiili, ei kehyslistoja; 1920-luvulta

IKKUNAT

ei ole

KIINTEÄT KALUSTEET

ei ole

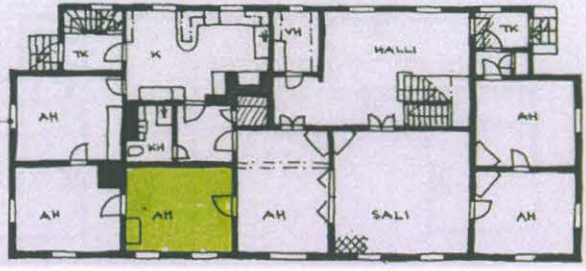
LÄMMITYSLAITTEET

muuri (keittiön puoleinen seinä yläosasta avoin)

KUVAT

HISTORIA

Komero toiminut työvaatteiden kuivatushuoneena.

<p><b>RAPOLA</b> Rakennusinventointi 2000</p>	
<p><b>PÄÄRAKENNUS</b> Asuinkerros, uusi puoli <b>Makuuhuone</b></p>	

HUONEEN NIMI

LATTIA

JALKALISTA

SEINÄT

KATTO

KATTOLISTA

OVET JA LISTAT

IKKUNAT

KIINTEÄT KALUSTEET

LÄMMITYSLAITTEET

KUVAT (1 kpl)

**MAKUuhuONE**, koko: 480 cm x 380 cm

korkkimatto, ruskea (kuten ruokasali), 1960-l.  
6cm (kuten ruokasali)

lastulevy, vaal.harmaaksi maalattu, 1960-l.

lastulevy (suorak.muot.levyt), valk., 1960-l.

ei ole, verholista (lev.26cm) ikkunaseinällä

3 kpl: päätykamariin, välieteiseen ja ruokasaliin

- kaikki ovet valkoiseksi maalattuja, kolmipeilisiä  
1920-luvun ovia

- kehyslistat 3cm, suorat, valkoiset, ilm.1960-l.

2 kpl 6-ruutuisia ristikarmi-ikkunoita, jotka 4-  
puitteisia, valkoiseksi maalatut; 1920-luvulta

- kehyslistat 3cm, suorat, valkoiset, ilm.1960-l

- kukkalauta (lev.15cm), valkoinen, ilm.1960-l.

2 kpl neliosaista lattiakaappia (lev.100cm, syvyys 60  
cm), ikilevy, valkoiset

ikkunanaluspatterit, paksuus 7cm

näkymä ruokasalista makuuhuoneeseen päin



**HISTORIA**

Huone remontoitu 1960-luvulla, jolloin päätyhuoneen vastaisesta sisänurkasta purettu valkoinen kaakeliuuni. Huone ollut Kuulialan aikana ensin vanhempien makuuhuone, myöhemmin 1940-luvulla isännän huone.

<p><b>RAPOLA</b> Rakennusinventointi 2000</p>	
<p><b>PÄÄRAKENNUS</b> Asuinkerros, uusi puoli <b>Lastenhuone</b></p>	

HUONEEN NIMI

LATTIA

JALKALISTA

SEINÄT

KATTO

KATTOLISTA

OVET JA LISTAT

IKKUNAT

KIINTEÄT KALUSTEET

LÄMMITYSLAITTEET

KUVAT (2 kpl)



HISTORIA

Huoneen sisänurkassa ollut maalattu tiiliuuni. Huone ollut Kuulialan aikana lastenhuone.

**LASTENHUONE**, koko: 480 cm x 380 cm

korkkimatto, ruskea (kuten ruokasali), 1960-l.

6cm (kuten ruokasali), 1960-l.

lastulevy, maalattu vaal.sin., myös muuri maalattu kuten muut seinät, 1960-l.

Haltex-levy, valk.

ei ole, ikkunaseinällä verholauta (lev.26cm), lastulevy

2 kpl: makuuhuoneeseen ja ent. väentupaan

- päätyhuoneiden välinen, ent. väentupaan johtava kolmipeilinen ovi (lev.80,5cm) vanhempi, ehkä 1800-luvulta

- makuuhuoneeseen johtava, kolmipeilinen ovi (lev.89,5cm) 1920-luvulta

- kehyslistat 3cm, suorat, valkoiset, ilm. 1960-l.

2 kpl 6-ruutuisia ristikarmi-ikkunoita, jotka 4-puitteiset, ilm. 1920-luvulta (toisessa vanha lukituslaite)

- kehyslistat 3cm, suorat, valkoiset, 1960-l?

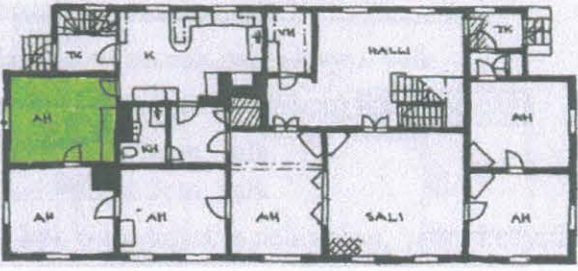
ei ole

ikkunanaluspatterit, paksuus 11cm

ent. uuninurkkaus ja yksityiskohta päätynurkasta





<p><b>RAPOLA</b> Rakennusinventointi 2000</p>	
<p><b>PÄÄRAKENNUS</b> Asuinkerros, uusi puoli <b>Väentupa</b></p>	

HUONEEN NIMI

**VÄENTUPA**, koko: 480 cm x380 cm

LATTIA

muovimatto, vaal.harmaa, vinoraidoitus (kuten välieteinen), ilm. 1980-luvulta; lattia n. 4cm alempana kuin keittiön lattia

JALKALISTA

4cm, suora, valkoinen

SEINÄT

lastulevy, vaal.harmaaksi maalattu, ilm.1980-l

KATTO

Haltex-levy, valkoinen

KATTOLISTA

n.1½ cm, valkoinen

OVET JA LISTAT

2 kpl: lastenhuoneeseen ja keittiöön

- lastenhuoneeseen johtava ovi valkoiseksi maalattu kolmipeilinen ovi, ehkä 1800-luvulta
- keittiön ovi valkoinen laakaovi (lev.90cm), 1960-1980-l.
- kehyslistat 3 cm, suorat, valkoiset, ilm. 1980-l.

IKKUNAT

1 kpl 6-ruutuinen ristikarmi-ikkuna, joka 4-puitteinen; ulkopuitteet ilm. 1920-luvulta, sisäpuitteet uusittu (puiset ikkunalistat sekä uusi lukitussysteemi)

KIINTEÄT KALUSTEET

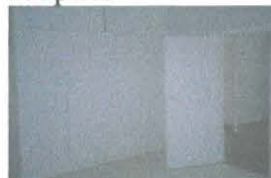
8-osainen, valkoinen lattiakaappi (lev.240cm, syvyys 60 cm, kylpyhuoneen vastaisella seinällä, ikilevy

LÄMMITYSLAITTEET

ikkunanaluspatteri (vanha malli: paksuus 10 cm, kork.50cm)

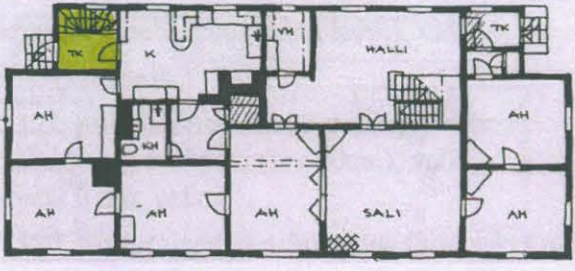
KUVAT (1 kpl)

kaapisto



HISTORIA

Huone ollut alun perin väentupa eli työväen ruokailuhuone. Sisänurkassa on ollut tiilimuuri. Huoneeseen on ollut suora kulku ulkoeteisestä eli porstuasta. Myöhemmin huoneessa asunut maatalousharjoittelijoita.

<p><b>RAPOLA</b> Rakennusinventointi 2000</p>	
<p><b>PÄÄRAKENNUS</b> Asuinkerros, uusi puoli <b>Ulkoeteinen</b></p>	

HUONEEN NIMI

**ULKOETEINEN ELI PORSTUA**, koko: 250 cm x 150 cm

LATTIA

muovimatto, harmaa, ruudullinen (kuten keittiö), 1980-luvulta; lattia n.5cm alempana kuin keittiön lattia

JALKALISTA

4cm, suora, valkoinen, ilm. 1980-l.

SEINÄT

ensopahvi, valk.

KATTO

helmipontti, vaalean harmaaksi maalattu, 1920-l?

KATTOLISTA

n.14cm (kuten toisen pään tuulikaappi), 1920-luvulta

OVET JA LISTAT

3 kpl: ulko-ovi, keittiön ja kellarin ovet

- ulko-ovi valkoiseksi maalattu kolmipeilinen ovi 1920-luvulta
- keittiöön valkoinen laakaovi 1960-1980-luvulta
- kellariin valkoinen, kolmipeilinen ovi (lev. 79cm) 1920-luvulta
- kehyslistat kaikissa 12cm, voimakkaasti profiloidut, valkoiseksi maalatut, 1920-luvulta
- HUOM! entiseen väentupaan ollut myös ovi, joka poistettu ja peitetty lastulevyllä, kehyslistat paikallaan (1920-luvun malli)

IKKUNAT

portaikossa yksi vinoristijakoinen ikkuna (48cm x 90cm), joka 2-puitteinen (samanlainen toisen pään tuulikaapissa); kehyslista 12cm, voimak.profil., valkoiseksi maalattu; 1920-luvulta

KIINTEÄT KALUSTEET

ei

LÄMMITYSLAITTEET

ei ole

MUUTA

PORTAIKKO (avoin) 1920-luvulta:

- vintille kaartuvat, umpinaiset lautaportaat: 11 porrasta + tasanne + 3 porrasta + tasanne, portaat maalattu ruskeaksi
- sisäseinissä ja katossa helmipontti, valkoiseksi maalattu

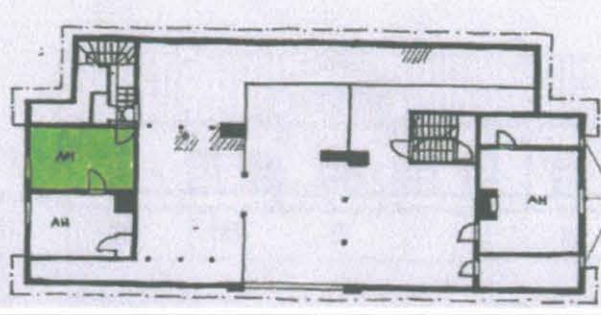
KUVAT (3 kpl)

-ulkoseinissä ensopahvi, valk.

1) ulko-ovi, 2) ja 3) portaikko





<p><b>RAPOLA</b> Rakennusinventointi 2000</p>	
<p><b>PÄÄRAKENNUS</b> Ullakko, uusi puoli <b>Vinttihuone</b></p>	

HUONEEN NIMI

**VINTTIHUONE**, koko: 480 cm x 290 cm

LATTIA

lauta (eri levyiset laudat) maalattu ruskeanharmaaksi

JALKALISTA

10cm, yläreunasta profiloitu, maalattu ruskeanharmaaksi

SEINÄT

tapetti, kukall.vihertävä (1990-l), muurin kohta rapattu, maalaamaton

KATTO

pahvi, valk.

KATTOLISTA

n.14cm (kattopahvin alla), 1920-luvulta

OVET JA LISTAT

2 kpl: portaikko ja toinen vinttihuone

- portaikon ovi valkoiseksi maalattu kolmipeilinen, matala ovi (kork.172,5cm)
- kamarin ovi valkoinen ja kolmipeilinen
- kehyslistat 12cm, profil., 1920-luvulta

IKKUNAT

1 kpl: 4-ruutuinen ja 2-puitteinen, luonn.valk. maalattu ikkuna (89cmx89cm), ehkä 1800-luvulta (hyvin elävä lasi); kehyslistat 12cm, profiloituneet 1920-luvulta

KIINTEÄT KALUSTEET

ei ole

LÄMMITYSLAITTEET

ei ole

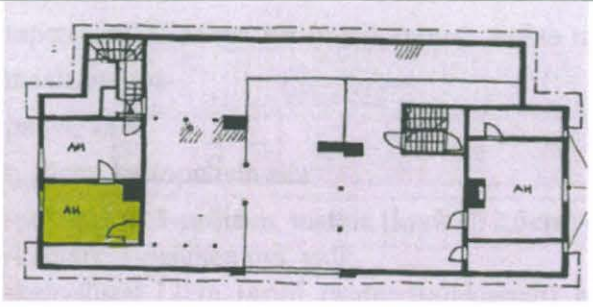
KUVAT (1 kpl)

ikkunaseinä



**HISTORIASTA:** Vinttihuoneissa asuneet karjako ja karjakkoharjoittelijat.

Huone kunnostettu vuonna 1999 (kuten viereinen huone).

<p><b>RAPOLA</b> Rakennusinventointi 2000</p>	
<p><b>PÄÄRAKENNUS</b> Ullakko, uusi puoli <b>Vinttihuone</b></p>	

HUONEEN NIMI

LATTIA

JALKALISTA

SEINÄT

KATTO

KATTOLISTA

OVET JA LISTAT

IKKUNAT

KIINTEÄT KALUSTEET

LÄMMITYSLAITTEET

MUUTA

KUVAT (2 kpl)

**VINTTIHUONE**, koko: 480 cm x 290 cm

lauta (eri levyiset laudat), ruskeanharmaaksi maalattu 9cm (muurin vieressä 13cm), harmaa, 1920-l.

tapetti, kukall.ruskeasävyinen (1990-l), muurin kohta rapattu, maalaamaton

pahvi, valk.

n.14cm, kattopahvin alla, 1920-luvulta

1 kpl: kolmipeilinen, valkoiseksi maalattu ovi toiseen kamariin, kehyslista 12cm, profiloitu, 1920-luvulta

1 kpl: 4-ruutuinen ja 2-puitteinen, luon.valkoiseksi maalattu, ehkä 1800-luvulta; kehyslistat kuten ovi, 1920-luvulta

ei ole

ei ole

KOMERO (ullakon vastaisella seinällä), ilm. 1920-luvulta

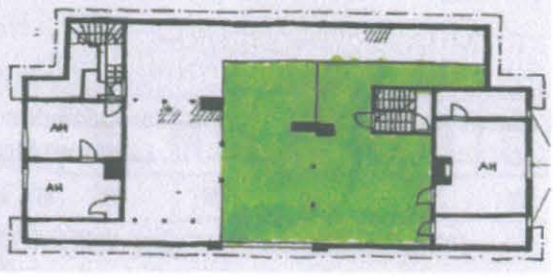
- koko: lev.103cm, syvyys 63 cm

- ovesa (lev.54cm) kapea pystypontti peilioven päällä, kehyslistat 3cm, luon.valkoiset

- komerossa ripustintanko ja vaal.pun.tapetti

komeroseinä ja komero



<p><b>RAPOLA</b> Rakennusinventointi 2000</p>	
<p><b>PÄÄRAKENNUS</b> Ullakko, vanha puoli <b>Avovintti</b></p>	

HUONEEN NIMI

**AVOVINTTI**

LATTIA

leveä lankkulattia, jonka päällä erikokoisia korkkimaton palasia (irralisia)

JALKALISTA

ei ole

SEINÄT

hirsi, portaikkoseinä lautaa

KATTO

ei välikattoa

KATTOLISTA

ei ole

OVET JA LISTAT

- 3 kpl: portaikkoon, päätykamariin ja sivukomeroon
- portaikkoon kolmipeilinen ovi 1920-l?, maalattu vaal. kelt.
  - päätykamariin valkoiseksi maalattu kolmipeilinen ovi, jossa uurrettu kehyslista 1800-luvun alusta (ovi ilm. uusittu, paitsi saranat vanhat, upotettu kehyslistaan)
  - sivukomeroon maalaamaton lautaovi

IKKUNAT

1 kpl: 6-puitteinen nauhaikkuna, yhden vinoristijakoisen puitteen koko 74cm x 77cm, maalaamaton – vuodelta 1923  
(luoteispäädyn seinämässä lisäksi ikkuna-aukkoja, ks. historia)

KIINTEÄT KALUSTEET

ei ole

LÄMMITYSLAITTEET

ei ole

KUVAT (5 kpl)

**HISTORIA:**

Avovintin paikalla ollut alun perin (1800-luvun alussa) kamari ja sen molemmin puolin sivukomerot. Sivukomeroiden päädyissä ovat olleet lunetti-ikkunat, joiden aukot ovat edelleen hirsiseinässä näkyvissä. Luoteispäädyn seinässä on savirappausta (ilm. lämmöneristystä), jonka päällä säilynyt jäänteitä tapeteista. Luoteispäädyn kamarin vanha ikkuna-aukko on suurennettu kulkuaukoksi (1923). Aukon oikealle puolelle hirteen kaiverrettu päivämäärä 12.7.1824 sekä nimikirjaimia (joista ei saa selvää). Huoneen koko ollut ilm. 410cm x 440 cm. Lautalattia on ollut ruskeaksi maalattu.





1) yksityiskohta nauhaikkunasta



2) ent. sivukomeron ikkuna-aukko



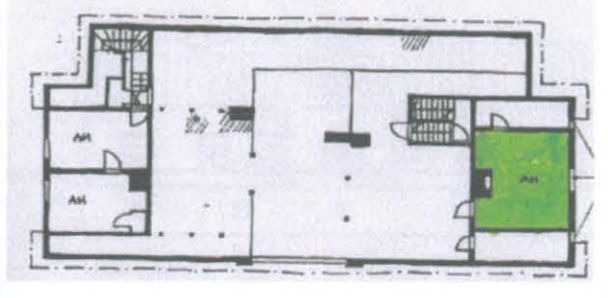
3) rakentajien nimikirjaimet ja päiväys avovintin hirsissä,  
oviaukon harjunpuoleisessa seinässä



4) savirappausta avovintin seinissä



5) savirappausta ja tapetointia

<p><b>RAPOLA</b> Rakennusinventointi 2000</p>	
<p><b>PÄÄRAKENNUS</b> Ullakko, vanha puoli <b>Vinttihuone</b></p>	

**HUONEEN NIMI**

**VINTTIHUONE**, koko: 450cm x 480cm, alkuperäinen 1800-luvun alun huone

**LATTIA**

lauta (hyvin leveät), ruskeaksi maalattu

**JALKALISTA**

8cm, suora, ruskeaksi maalattu

**SEINÄT**

tapetti, kukall. rusk.-valk. (huonokunt.), 3cm boordi

10 cm katonrajasta, tapetointi 1930-luvulta

- tapetin alla siniseksi maalattua savirappausta

**KATTO**

pinkopahvi, valk.

**KATTOLISTA**

pinkopahvi jatkuu katosta seinälle (laskettu katto)

**OVET JA LISTAT**

2 kpl: avovinttiin ja sivukomeroon

- avovinttiin kolmipeilinen ovi (lev. 78cm, kork. 174cm), kehyslistat uurretut; 1800-luvun alusta; huom! korkea kynnyks
- sivukomeron seinään puhkaistu oviaukko (lev. 72cm, kork. 156cm), tapetoitu seinätapetilla; ei kehyslistoja

**IKKUNAT**

1 kpl: 4-ruutuinen ja 2-puitteinen 1800-luvun alun ikkuna (hyvin elävä lasi), ei saranoitu, kittikiinnitys laseissa; kehyslistat 14cm, voimak. profil., pyöristetyt, 1700-1800-luvulta, vaal. harmaaksi maalatut

**KIINTEÄT KALUSTEET**

ei ole

**LÄMMITYSLAITTEET**

punatiilestä muurattu uuni, maalattu valkoiseksi, jugend-aiheiset suuluukut, huonokuntoinen, ilm. 1900-luvun alkupuolelta

- uunin edessä vaihdettavat lattialankut

**KUVAT**

4 kpl

**HISTORIA**

Huone ollut viimeksi tyttöjen kesäkamarina 1940-luvulla. Muurissa tapetin alla vuoden 1932 sanomalehtiä (ilmeisesti silloin huoneessa tehty remontti). Seinissä tapetin alla olevaa savirappausta on käytetty yleisesti 1800-luvun alkupuolella lämmöneristeenä.



1) vinttihuoneen päätyikkuna



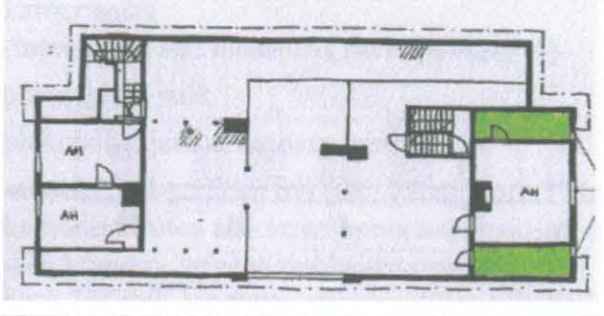
2) tuulihaka ja uurroskoristeinen välikarmi

3) ikkunan kehyslista ja 1930-luvun tapetti



4) vinttihuoneen tiiliuuni



<p><b>RAPOLA</b> Rakennusinventointi 2000</p>	
<p><b>PÄÄRAKENNUS</b> Ullakko, vanha puoli <b>Sivukomerot</b></p>	

HUONEEN NIMI

LATTIA

JALKALISTA

SEINÄT

KATTO

KATTOLISTA

OVET JA LISTAT

IKKUNAT

KIINTEÄT KALUSTEET

LÄMMITYSLAITTEET

MUUTA

KUVAT (1 kpl)

**SIVUKOMEROT** (2 kpl), koko: 450 cm x 150 cm

raakalauta, maalaamaton

12cm, maalaamaton

järven puoleisessa komerossa ei mitään, harjun puolella rusk. pahvi

kuten seinät

ei ole

lautaovet, maalaamattomat

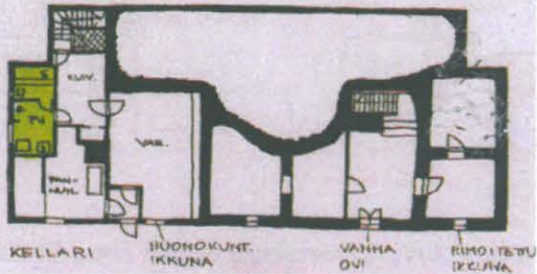
päädyissä 1-puitteiset, puoliympyrän muotoiset lunetti-ikkunat (3 ruutua), aukon lev. 49cm, kork. 33cm, lasseissa kittikiinnitys

ei ole

ei ole

päätyikkuna harjun puoleisessa sivukomerossa



<p><b>RAPOLA</b> Rakennusinventointi 2000</p>	
<p><b>PÄÄRAKENNUS</b> Kellari, uusi puoli <b>Sauna ja pesuhuone</b></p>	

HUONEEN NIMI

**SAUNA JA PESUHUONE,**

sauna: 200 cm x 180 cm, pesuhuone: 200cm x 290cm

LATTIA

betoni (sauna) + pun. kaakeli, kulmikas (pesuh.)

JALKALISTA

ei ole

SEINÄT

lauta ja punatiili (sauna) + kaakeli, valk.+sin.  
(pesuh.)

KATTO

lauta, maalaamaton

KATTOLISTA

ei ole

OVET JA LISTAT

pystylaudoitus, maalaamaton

IKKUNAT

1 kpl (pesuh.): 1-puitteinen ja 1-ruutuinen (52cm x 93cm), ulkopuitteen lasissa lasilakka

KIINTEÄT KALUSTEET

lauteet (sauna) + pesuallas ja suihku (pesuh.)

LÄMMITYSLAITTEET

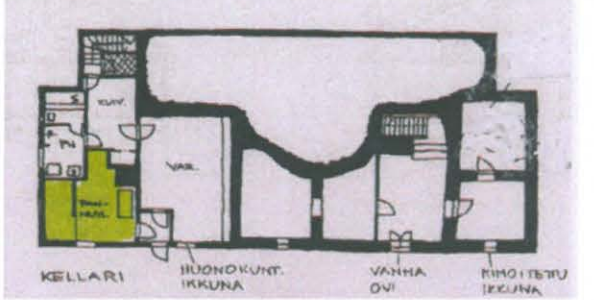
sähkökiuas ja patteri lauteiden alla (sauna) + patteri,  
kork. 91cm, paksuus 6cm (pesuh.)

KUVAT (1kpl)

pesuhuone



**HISTORIASTA:** Saunatilat kunnostettu kellariin vuonna 1968.

<p><b>RAPOLA</b> Rakennusinventointi 2000</p>	
<p><b>PÄÄRAKENNUS</b> Kellari, uusi puoli <b>Pannuhuone</b></p>	

HUONEEN NIMI

**PANNUHUONE**, koko: 450 cm x 500 cm

LATTIA

betoni

JALKALISTA

ei ole

SEINÄT

tiili + betoni, harmaa

KATTO

betoni

KATTOLISTA

ei ole

OVET JA LISTAT

laakaovi, metalli

IKKUNAT

1 kpl: 4-ruutuinen ja 2-puitteinen, kahdessa ruudussa  
tuuletusventtiili

KIINTEÄT KALUSTEET

kattila ja vesisäiliö

LÄMMITYSLAITTEET

MUUTA

KUVAT (1 kpl)

keskuslämmityskattila



**HISTORIA:** Entinen talouskellari muutettiin pannuhuoneeksi 1960-luvun puolivälissä.



<p><b>RAPOLA</b> Rakennusinventointi 2000</p>	
<p><b>PÄÄRAKENNUS</b> Kellari, uusi puoli <b>Varasto</b></p>	

HUONEEN NIMI

**VARASTO**, koko: 400 cm x 650 cm

LATTIA

betoni

JALKALISTA

ei ole

SEINÄT

tiili ja betoni, valk.

KATTO

savilaasti, valk.

KATTOLISTA

ei ole

OVET JA LISTAT

2 kpl: kuivaushuone ja tuulikaappi, kolmipeilinen ovi, maalaamaton, 1920-luvulta?

IKKUNAT

1 kpl: 4-ruutuinen ja 2-puitteinen, ikkuna-aukko 65cm x 100cm, valkoiseksi maalattu, ei kehyslistoja

KIINTEÄT KALUSTEET

ei ole

LÄMMITYSLAITTEET

ei ole

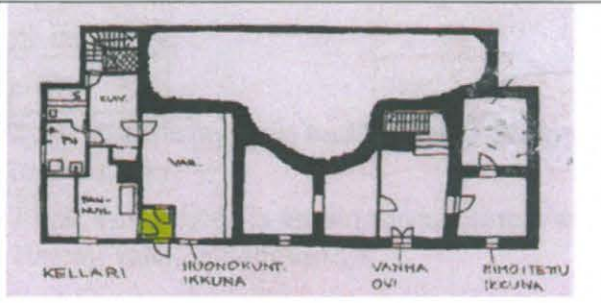
MUUTA

katossa keskuslämmitysputkistoja

KUVAT (1 kpl)

oviaukko kuivaushuoneeseen



<p><b>RAPOLA</b> Rakennusinventointi 2000</p>	
<p><b>PÄÄRAKENNUS</b> Kellari, uusi puoli <b>Tuulikaappi</b></p>	

HUONEEN NIMI

**TUULIKAAPPI**, koko: 150 cm x 150 cm

LATTIA

betoni

JALKALISTA

ei ole

SEINÄT

punatiili

KATTO

betoni

KATTOLISTA

ei ole

OVET JA LISTAT

3 kpl: ulko-ovessa pysty-laudoitus, maalaamaton;  
varaston ovi kolmipeilinen, maalaamaton;  
pannuhuoneeseen laakaovi, metalli, vaal.harmaa  
- muut ovet ilm. 1920-luvulta, pannuhuoneen ovi  
1960-luvulta

IKKUNAT

ei ole

KIINTEÄT KALUSTEET

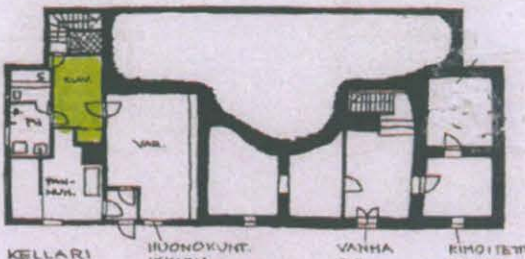
ei ole

LÄMMITYSLAITTEET

ei ole

MUUTA

KUVAT

<p><b>RAPOLA</b> Rakennusinventointi 2000</p>	
<p><b>PÄÄRAKENNUS</b> Kellari, uusi puoli <b>Kuivaushuone</b></p>	

HUONEEN NIMI

**KUIVAUSHUONE**, koko: 250 cm x 380 cm

LATTIA

betoni, punaruskea

JALKALISTA

ei ole

SEINÄT

rapattu, valk.

KATTO

lauta, lakattu

KATTOLISTA

ei ole

OVET JA LISTAT

3 kpl: saunaan pystyaukko, lakattu ovi;  
varastoon ja portaikkoon pystyaukko, ruskeaksi  
maalatut ovet

- ovet ilm. 1920-luvulta, paitsi saunan ovi 1960-  
luvulta

IKKUNAT

ei ole

KIINTEÄT KALUSTEET

ei ole

LÄMMITYSLAITTEET

patteri

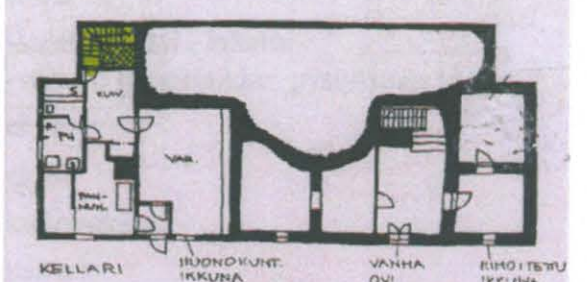
MUUTA

KUVAT (1 kpl)

kuivaushuoneen ovia varastoon ja saunaan





<p><b>RAPOLA</b> Rakennusinventointi 2000</p>	
<p><b>PÄÄRAKENNUS</b> Kellari, uusi puoli <b>Portaikko ja kellari</b></p>	

HUONEEN NIMI

LATTIA

JALKALISTA

SEINÄT

KATTO

KATTOLISTA

OVET JA LISTAT

IKKUNAT

KIIINTEÄT KALUSTEET

LÄMMITYSLAITTEET

KUVAT (1 kpl)

**PORTAIKKO JA KELLARI** (portaiden alla)

betoni

ei ole

-portaikko: alaosa rapattu, sininen + yläosassa

pystylaudoitus, siniharmaa

-kellari: betoni + aaltopelti

lauta + lastulevy

ei ole

2 kpl: kellarin ovi pystylaudoitettu ja valkoiseksi

maalattu, yläovi kolmipeilinen, valkoiseksi maalattu;

ilm. 1920-luvulta

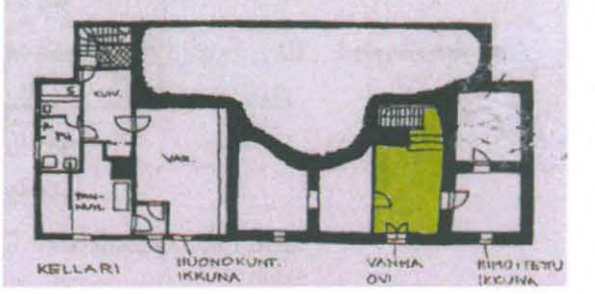
ei ole

ei ole

ei ole

kellarin portaat kuivaushuoneesta päin



<p><b>RAPOLA</b> Rakennusinventointi 2000</p>	
<p><b>PÄÄRAKENNUS</b> Kellari, vanha puoli <b>Eteiskellari</b></p>	

HUONEEN NIMI

**ETEISKELLARI**, koko: 330 cm x 650 cm

LATTIA

betoni + hiekka

JALKALISTA

ei ole

SEINÄT

kivi + lauta, rapattu ja kalkittu

KATTO

lankku, kalkittu

KATTOLISTA

ei ole

OVET JA LISTAT

2 kpl: ulko-ovi ja luoteispuolen kellariin

- ulko-ovi 3-peilinen pariovi (lev. 114cm), 1700-1800-luvulta

- kellariin lautaovi, kalkittu

IKKUNAT

ulko-oven yläpuolella 1-pokainen ja 6-ruutuinen ikkuna, laseissa urakiinnitys, peräisin 1700-1800-luvulta

KIIINTEÄT KALUSTEET

ei ole

LÄMMITYSLAITTEET

ei ole

MUUTA

takseinältä muutama porras, jotka johtaneet yläkertaan, ei enää käytössä, ovi tukittu

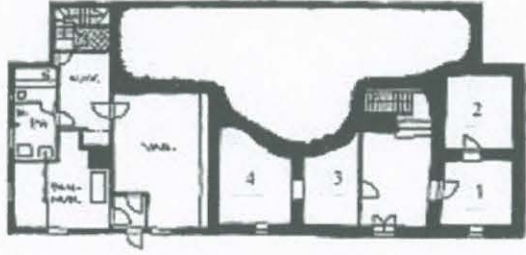
HISTORIA

kuuluu kellaritilan 1800-luvun alun (vanhimmat osat 1700-luvulta) kokonaisuuteen, entinen pääsisäänkäynti

KUVAT (2 kpl)

1) ulko-ovi ja näkymä ulos, 2) kulkuaukko varastoon ja kalkittua seinää



<p><b>RAPOLA</b> Rakennusinventointi 2000</p>	
<p><b>PÄÄRAKENNUS</b> Kellari, vanha puoli <b>Kellarihuoneet</b></p>	

**HUONEEN NIMI**

**KELLARIHUONEET 1-4**

Kellari 1: n. 340cm x 300cm

Kellari 2: n. 340cm x 350cm

Kellari 3: n. 260cm x 300-450 cm

Kellari 4: n. 340cm x 450cm

**LATTIA**

maalattia

**SEINÄT**

-kellari 1-2: kivi + tiili

-kellari 3: kivi + lauta

-kellari 4: kivi

**KATTO**

-kellari 2: tiiliholvi

**OVET JA LISTAT**

-kellarit 1 ja 3: lautaovi, maalaamaton

-kellarit 2 ja 4: ei ovea, holvattu kulkuaukko

**IKKUNAT**

-kellari 1: 1-puitteinen ja 6-ruutuinen (52cmx59cm), maalaamaton, laseissa ura- ja lyijylevykiinnitys, ikkuna 1700-1800-luvulta

-kellarit 2-3: ei ikkunaa

-kellari 4: 1-puitteinen ja 4-ruutuinen ikkuna (51,5cm x 58,5cm), jossa tuuletusventtiili

**KIINTEÄT KALUSTEET**

ei ole

**HISTORIA**

holvikellari ajoitettu 1700-luvulle, muut

kellarihuoneet 1800-luvun alusta

**KUVAT (1 kpl)**

holvattu kulkuaukko kellarihuoneen 3 ja 4 välissä

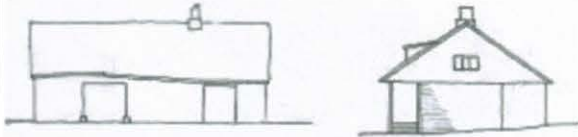




## Rapolan rakennusinventointi

osa 2: puoti, pirttirakennus ja luhtiaitta, 19 sivua

- puoti s. 1 – 9
- pirttirakennus s. 10 – 15
- luhtiaitta s. 16 - 19

<b>RAPOLA</b> Säaksmäki	
<b>PUOTI</b> Rakennusinventointi 2000	

KOKO	960 cm x 1410 cm
KÄYTTÖ, alkuperäinen nykyinen	asuin- ja varastotila varasto
RAKENNUSAIKA	1920-luvun alku (1923?), remontoitu 1950-60-lla?(jolloin ilm. lisätty mm. tuulikaapit)
YLEISLUONNEHDINTA	klassinen
PERUSTUKSET	-rinnetontti: perustusten kork. vaihtelee 20 cm:stä n. 60 cm, -betoni (alla lohkokiviä) + pilarit ja nurkkakivet (veranta ja liiteri)
KELLARITILAT	ei ole
RAKENNE	hirsi- ja rankarakenne (liiteriosa)
JULKISIVUVERHOUKSET	pystylaudoitus peiterimalla päädyissä ja liiterissä
VÄRI	punamulta, vuorilistat valkoiset
VESIKATTO	harjakatto, betonitiili (osittain sammaloitunut)
ULLAKKOTILAT	avovintti
KUISTIT	avoveranta, leveys 158 cm, pituus 900 cm
	-ristikkokaide pitkällä sivulla
	-maalaamaton laualattia
ULKOPORTAAT	3 betoniporrasta verannalle kaakkoispäädyssä
IKKUNAT	8 kpl
	-asuin kerros 5 kpl: päätyhuoneessa 2-puitteiset ja 6-
	ruutuiset ikkunat, verantaseinällä 3 1-puitteista 2-ruutuista
	ikkunaa
	-ullakko 3 kpl: lapeikkuna 1-puitteinen ja 4-ruutuinen
	nauhaikkuna; päädyissä 3-puitteiset ja 3-ruutuiset
	vaakaikkunat
	-vuorilistat 15 cm, suorat, valkoiseksi maalattu
ULKO-OVET	4 kpl
	-keittiö: sivuosallinen (lev.76cm+24cm), pystypaneloitu
	ovi, maalattu ruskeaksi
	-kamari: pystypaneloitu ovi (lev.90cm), maalattu ruskeaksi
	-puori: vinopaneloitu ovi (lev.100cm), maalattu ruskeaksi
	-liiteri: lautaovi (lev.102 cm)
	-toiseen liiteripuoliskoon oveton kulkuaukko (lev.228cm)
	-ovien vuorilistat 13-15 cm, suorat, valkoiseksi maalatut



## KUVAT

5 kpl



1) julkisivu lounaaseen



2) kaakkoispääty



3) liiteripuoli eli koillista julkisivua



4) luoteispääty

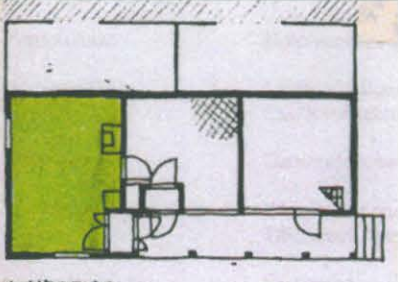


5) verannan kaiteita



Puodin kaakkoispääty/  
MV:RHO T. Hirvonen, A. Valo 1999



<p><b>RAPOLA</b> Rakennusinventointi 2000</p>	
<p><b>PUOTI</b> Sisätilat <b>Kamari</b></p>	

HUONEEN NIMI

**KAMARI**, koko: 440 cm x 640 cm

LATTIA

korkkimatto, ruskea, 1960-luvulta

JALKALISTA

13cm, suora, yläreunasta loivasti profiloitu, 1920-luvulta, ruskeaksi maalattu

SEINÄT

tapetti, vaal.rusk. kuvioitu, rusk. raita-boordi 2cm, muuri valk., rapattu

KATTO

pinkopahvi, valk.

KATTOLISTA

pinkopahvi peittää kattolistan, joka n.14cm, 1920-luvulta

OVET JA LISTAT

4 kpl

- tuulikaappi: sivuosallinen, 2-osainen, 5-peilinen ovi (lev.99cm, josta avattava sivuosa 26cm), jossa ylimmän peilin kohdalla ikkunalasi (52cm x 24,5cm); maalattu, kehykset vihertävät, peiliosa vaal.keltainen, lisäksi tum.harmaata
- keittiö: 5-peilinen ovi (lev.84cm), jossa kahdessa ylimmässä ikkunalasit (ikkuna 24,5cm x 62cm),värit kuten edellä
- komero: pystypaneeliovi (lev.51cm), lakattu
- kehyslistat kaikissa samanlaiset: 7cm, profiloitunut, valkoiseksi maalattu
- ovet 1920-1950-luvulta

## IKKUNAT

2 kpl: 2-puitteiset ja 6-ruutuiset (ei tuplia), valkoiseksi maalatut.; kehyslista: 12cm, voimakkaasti profil., valkoiseksi maalatut, 1920-luvulta

## KIINTEÄT KALUSTEET

ei ole

## LÄMMITYSLAITTEET

tiiliuuni (lev.112cm, syvyys 70,5cm, kork.176cm), kehykset rapattu ja maalattu valkoiseksi, keskiosa maalattu tumman punaiseksi

## MUUTA

KOMERO (53,5cm x 93cm):  
-lautalattia, ruskea, jalkal.5cm, ruskea  
-seinät ja katto osittain paperoitu, ei listoja  
-hylly + ripustintanko puuta

## KUVAT

4 kpl



1) kamarin uuni



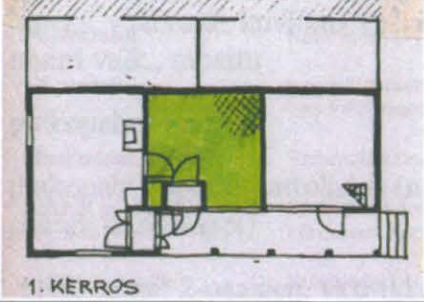
2) uuni sekä keittiön ja komeron ovet



3) katto ja kattolista



4) ovi tuulikaappiin ja ulos

<p><b>RAPOLA</b> Rakennusinventointi 2000</p>	
<p><b>PUOTI</b> Sisätilat <b>Keittiö</b></p>	

**HUONEEN NIMI**

LATTIA

JALKALISTA

SEINÄT

KATTO

KATTOLISTA

OVET JA LISTAT

IKKUNAT

KIINTEÄT KALUSTEET

LÄMMITYSLAITTEET

MUUTA

KUVAT

**KEITTIÖ**, koko: 440cm x 460cm

lauta, ruskea

5cm, yläreunasta pyöristetty, ruskeaksi maalattu

tapetti, kellertävä (hentoja kuvioita), raidall. boordi 2cm,  
muuri rapattu, valk.

pinkopahvi, valk.

pinkopahvi peittää listan, joka n. 5cm, kovera

3 kpl, 1920-1950-luvulta

-tuulikaappi: 5-peilinen (vaaka), lev. 89cm, lakattu

-kamari: 1-ikkunainen peiliovi, lakattu

-komero: pystypaneeliovi, lakattu

-kehyslistat kaikissa samanlaiset: 7cm, vaal.vihr.

1 kpl:4-ruutuinen ja 2-puitteinen ikkuna, jossa puitteet  
omissa karmeissaan

-kehyslista: 7cm, vaal.vihr.

ei ole

ei ole (puuhella ollut muurin kohdalla)

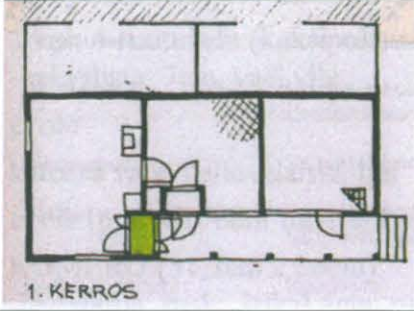
**KOMERO** (51,5cm x 86cm):

-lautalattia, ruskea, jalkal.5cm, ruskea

-seinät levytetty, katto paperoitu, valk., ei listoja

-4 hyllyä, lautaa



<p><b>RAPOLA</b> Rakennusinventointi 2000</p>	 <p>1. KERROS</p>
<p><b>PUOTI</b> Sisätilat <b>Tuulikaappi</b></p>	

HUONEEN NIMI

**TUULIKAAPPI** (kamarin), koko: 90cm x 150cm

LATTIA

korkkimatto, 1960-l

JALKALISTA

5cm, suora, ruskeaksi maalattu (samoin kynnykset)

SEINÄT

pystypaneeli, lakattu, 1960-l?

KATTO

paneeli, lakattu, 1960-l?

KATTOLISTA

5cm, kovera, lakattu

OVET JA LISTAT

2 kpl: ulko-ovi sivuosallinen, 5-peilinen (vaaka); kamarin ovi sivuosallinen, 5-peilinen ja 1-ikkunainen -kehyslista: 5cm, valk.

IKKUNAT

ei ole

KIINTEÄT KALUSTEET

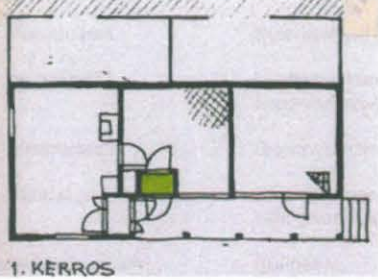
ei ole

LÄMMITYSLAITTEET

ei ole

MUUTA

KUVAT

<p><b>RAPOLA</b> Rakennusinventointi 2000</p>	 <p>1. KERROS</p>
<p><b>PUOTI</b> Sisätilat <b>Tuulikaappi</b></p>	

HUONEEN NIMI

LATTIA

JALKALISTA

SEINÄT

KATTO

KATTOLISTA

OVET JA LISTAT

IKKUNAT

KIINTEÄT KALUSTEET

LÄMMITYSLAITTEET

KUVAT

**TUULIKAAPPI** (keittiön), koko: 150cm x 90cm

korkkimatto, 1960-l.

5cm, suora, ruskea

tapetti (kuten keittiö)

pinkopahvi, valk.

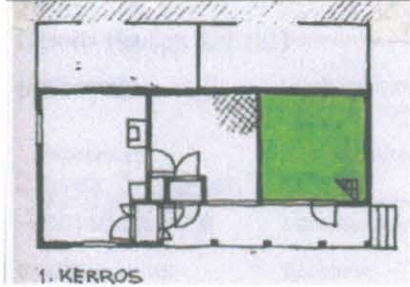
ei ole

2 ovea: 5-peiliset, lakatut  
-kehyslista 7cm

ei ole

ei ole

ei ole

<p><b>RAPOLA</b> Rakennusinventointi 2000</p>	 <p>1. KERROS</p>
<p><b>PUOTI</b> Sisätilat "Puori"</p>	

HUONEEN NIMI

"**PUORI**" eli liha-aitta, koko: 420cm x 450cm

LATTIA

betoni (halkeillut), betoniporras ulko-oven edessä (lattia alempana kuin verannan lattia)

JALKALISTA

ei ole

SEINÄT

hirsi

KATTO

lauta

KATTOLISTA

ei ole

OVET JA LISTAT

ulko-ovi: lauta, maalaamaton; kehyslista 12,5cm profil., maalaamaton

IKKUNAT

1-puitteinen ja 2-ruutuinen, maalaamaton

-kehyslista 12,5cm, maalaamaton

KIINTEÄT KALUSTEET

jyvääri

LÄMMITYSLAITTEET

ei ole

MUUTA

avoportaavat vintille, puuta

KUVAT (1 kpl)

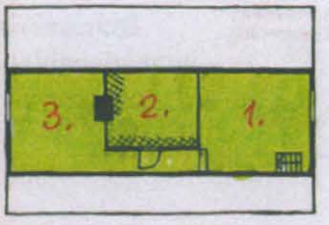
hirsiseinää



HISTORIA

Lihapuotia käytetty suolatun lihan säilytykseen.



<p><b>RAPOLA</b> Rakennusinventointi 2000</p>	 <p>ULLAKKO</p>
<p><b>PUOTI</b> Ullakko</p>	

HUONEEN NIMI

**ULLAKKO**, koko: 1350cm x 450cm

LATTIA

3-osainen: 1)viljavarasto, 2) vaatesäilö, 3) avovintti  
raakalauta, avovintissä irtolankut

JALKALISTA

-kuistin yläpohja 20 cm korkeammalla kuin muu osa  
ei ole

SEINÄT

raakalauta

KATTO

ei välikattoa

KATTOLISTA

OVET JA LISTAT

1 kpl: lautaovi (vaatesäilö)

IKKUNAT

-2 päätyikkunaa: 3-puitteiset ja 3-ruutuiset ikkunat, lev.  
160cm, kork.60cm

-lapeikkuna: 1-puitteinen ja 4-ruutuinen nauhaikkuna, lev.  
172cm, kork.53cm

KIINTEÄT KALUSTEET


viljavarasto: kaksi jyvälääria kulmittain, toinen 6-osainen,  
toinen 4-osainen

LÄMMITYSLAITTEET

KUVAT (1 kpl)

jauholaarit 1930-luvulta ja päätyikkuna



<b>RAPOLA</b> <b>Sääksmäki</b>	
<b>PIRTTIRAKENNUS</b> Rakennusinventointi 2000	

KOKO	17,8 m x 7,3 m
KÄYTTÖ: alkuperäinen nykyinen	asuin- ja talouskäyttö varasto
RAKENNUSAIKA	1800-l (mahdoll. 1860-l), remontti 1905-1906
YLEISLUONNEHDINTA	talonpoikainen
PERUSTUKSET	luonnonkivi
KELLARITILAT	ei ole
RAKENNE	hirsirunko, päätyhuoneet salvottu omille nurkilleen, huoneiden välinen eteisosa on välikatoton ja avoin päätyhuoneiden ylisille - ulkoseinässä följarit kaakkois- ja lounaissivulla
JULKISIVUVERHOUKSET	päätykolmioissa peiterimalaudoitus
VÄRI	punamulta
VESIKATTO	harjakatto, betonitiili
ULLAKKOTILAT	matala avotila
KUISTIT	ei ole
ULKOPORTAAT	-pääoven edessä 4 betoniporrasta (lev.156 cm) -päädyssä 3 betoniporrasta (lev.135cm)
IKKUNAT	6 kpl, peräisin 1800-luvulta:
	<ul style="list-style-type: none"> <li>- lounaissivulla ja luoteispäässä yht. 4 kpl 6-ruutuisia, 2-puitteisia ikkunoita, maalattu valkoiseksi; ikkunat saranoimattomat ja puunauloin kootut; kehyslistat suorat; ylälistan päällä ja sivulistojen yläreunassa ulkonevat vesilistat</li> <li>- päätykolmioissa molemmissa päissä yksi 6-ruutuinen ja 1-puitteinen ikkuna; uurretut kehyslistat</li> <li>- kaakkoispäädyssä ikkuna-aukko peitetty; ympärillä uurretut kehyslistat (kuten ullakkoikkunoissa) – kehyslistat mahdoll. peräisin 1800-luvun alkupuolelta tai 1860-luvulta</li> </ul>

## ULKO-OVET

2 kpl:

- pääovi lounaissivulla: pariovi, jossa kapea pystypanelointi, maalattu siniharmaaksi; vuorilistat 10cm, suorat, valkoiseksi maalatut
- kaakkoispäädyn ovi: 4 pystylaudasta laudoitettu, mustaksi maalattu, pitkät saranat; vuorilistat 10cm, suorat, valkoiseksi maalattu

## MUUTA

- kaakkoispäässä ruokakello, joka siirretty rakennukseen 1910-luvulla entisestä miestenpirtistä, joka sijaitsi ylempänä rinteessä
- siirtomerkintöjä hirsissä
- takaseinällä (koillissivu) hirrenpääät lahonneet

## KUVAT

8 kpl

## HISTORIA

Lounaissivun parioven vasen puoli on ollut alun perin kapeampi kuin oikea puoli. Nykyinen ovi on peräisin 1930-luvun lopusta. Kaakkoispään ikkuna tukittiin 1910-luvulla, kun ruokakello lisättiin rakennuksen pätyyn.



1) julkisivu etelästä päin katsottuna



2) kaakkoispäädyn tukittu ikkuna



3) yksityiskohta lounaisseinän liitoskohdasta ja 4) följarista







5) luoteispääty



6) koillisen puoleista takaseinää

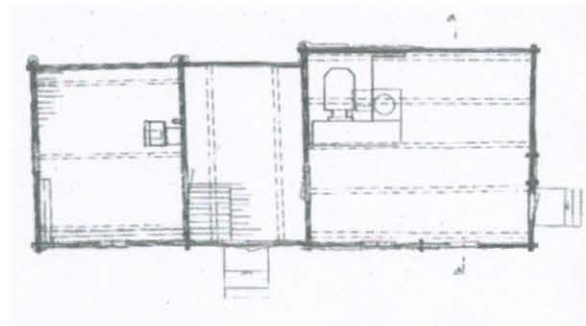
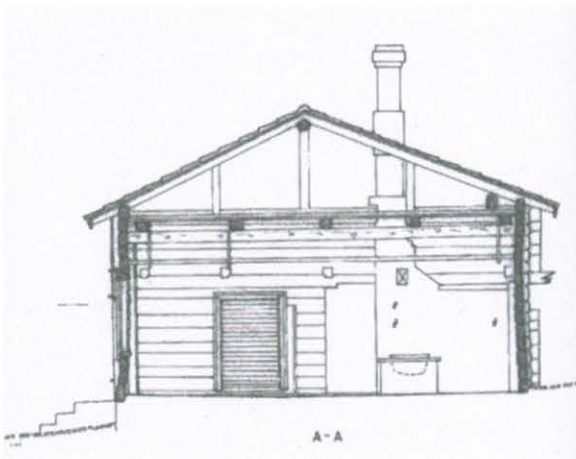


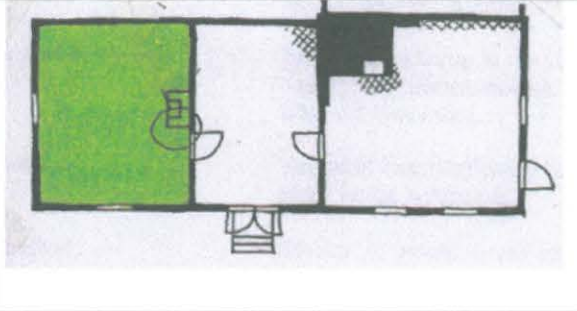
7) takaseinän hirrenpäitä



8) merkintöjä lounaissivun seinässä

Pirttirakennuksen kaakkoispään leikkauspiirustus ja pohjapiirustus  
 MV:RHO T. Hirvonen, A. Valo 1996



<p><b>RAPOLA</b> Rakennusinventointi 2000</p>	
<p><b>PIRTTIRAKENNUS</b> Sisätilat "Pakari"</p>	

HUONEEN NIMI

**PAKARI/MIESTENPIRTTI**, koko 500 cm x 620 cm

LATTIA

lankkulattia, maalaamaton

JALKALISTA

10cm, ruskea

SEINÄT

puolipaneeli (kork.140cm), pystypontti + musta pahvi

KATTO

helmipontti, tumma

KATTOLISTA

10cm, profil., musta

OVET JA LISTAT

1 kpl: vaakapaneeli, ruskea; kehyslista 10cm, ruskea

IKKUNAT

2 kpl: 6-ruutuiset ja 2-puitteiset, ruskeat, tuplattomat;

kehyslistat 10cm, ruskea

KIINTEÄT KALUSTEET

kiinteät seinänvieruspenkit (lev.37cm) huoneen

länsinurkkauksessa

LÄMMITYSLAITTEET

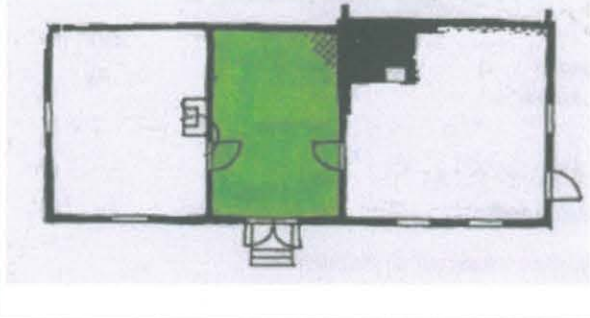
pystyuuni, joka muurattu käytetyistä tiilistä, ei suuluukkuu

MUUTA

KUVAT (2 kpl)

ovi välikköön ja uuni



<p><b>RAPOLA</b> Rakennusinventointi 2000</p>	
<p><b>PIRTTIRAKENNUS</b> Sisätilat <b>Välikkö</b></p>	

HUONEEN NIMI

LATTIA

JALKALISTA

SEINÄT

KATTO

KATTOLISTA

OVET JA LISTAT

IKKUNAT

KIINTEÄT KALUSTEET

LÄMMITYSLAITTEET

KUVAT

**VÄLIKKÖ**, koko: 450cm x 620cm

lankkulattia, maalaamaton

ei ole

hirsi

ei välikattoa

- kaksi poikittaista kannatinhirttä

ei ole

3 kpl: lautaovet; kehyslistat (ulko-ovessa ei) 10cm, maalaamaton

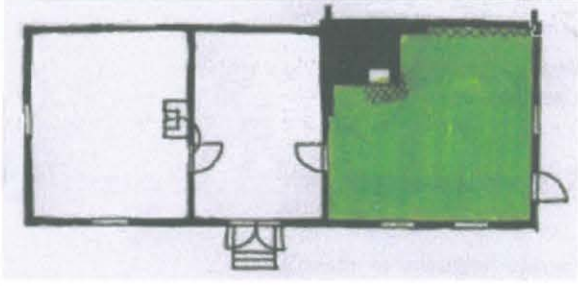
ei ole

- kivimankeli

- luokinpaininpuu

ei ole



<p><b>RAPOLA</b> Rakennusinventointi 2000</p>	
<p><b>PIRTTIRAKENNUS</b> Sisätilat "Pränni"</p>	

HUONEEN NIMI

"PRÄNNI", koko 680cm x 680cm

LATTIA

betoni

JALKALISTA

ei ole

SEINÄT

hirsi (mustuneet)

KATTO

suora lankkukatto, musta (rikki piipun juuresta)  
-5 pitkittäistä kannatinhirttä + 3 poikittaista leipäortta

KATTOLISTA

ei ole

OVET JA LISTAT

2 kpl: maalaamaton vaakapontti; kehyslistat ulko-ovessa  
12cm (vain toisella puolella), välikön ovessa 10cm  
(mustunut)

IKKUNAT

2 kpl: 2-puitteiset ja 6-ruutuiset, tuplattomat, maalaamaton  
+ valk., ei kehyslistoja

KIINTEÄT KALUSTEET

VALAISIMET

LÄMMITYSLAITTEET

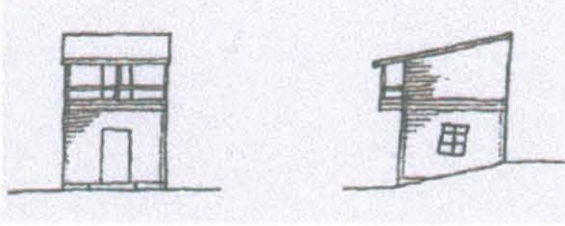
muuri, jossa leivinuuni ja pata (huonokuntoinen)

MUUTA

KUVAT (2 kpl)

uuni ja katto-orsia



<b>RAPOLA</b> Sääksmäki	
<b>LUHTIAITTA</b> Rakennusinventointi 2000	

<b>KOKO</b>	Ala-aitta (maitokamari): 4 m x 4 m, kork. 196cm Luhti: etuosasta solan verran (n. 100cm) leveämpi, myös muilta sivuilta hirren paksuuden leveämpi, kork.(takaseinä) n.280cm
<b>KÄYTTÖ</b> , alkuperäinen nykyinen	varasto/talouk käyttö tyhjillään – rakennus purettu ja pystytetty uudelleen 1990-luvun lopussa (Museovirasto)
<b>RAKENNUSAIKA</b>	1800-l
<b>YLEISLUONNEHDINTA</b>	talonpoikainen
<b>PERUSTUKSET</b>	nurkkakivet, joiden päällä tuohieristeet
<b>KELLARITILAT</b>	ei ole
<b>RAKENNE</b>	hirsi, lohennyrsälvalvos (paitsi kerrosten välissä) huom! ala- ja välipohjan lattiat tehty uudelleen museoviraston korjaustöissä
<b>JULKISIVUVERHOUKSET</b>	ei ole
<b>VÄRI</b>	punamulta
<b>VESIKATTO</b>	pulpettikatto, betonitiilikate
<b>KUISTIT</b>	luhdin sola, jossa 3 pilaria, joissa kiekkomaiset vulstitt+kapiteeli, pilareiden välissä kaidepuut, joista liisteet hävinneet
<b>ULKOPORTAAT</b>	luhtiin 9-askelmaiset lautaportaat, ala-aitaan kahdesta hirrenpätkästä yhdistetty porras (uusittu 1996)
<b>IKKUNAT</b>	1 kpl: 6-ruutuinen ja 2-puitteinen ikkuna ala-aitassa, koko 78cm x 79cm; ala-aitan luoteissivulla ollut ikkuna-aukko tukittu 5 hirrenpätkällä
<b>ULKO-OVET</b>	2 kpl, molemmat katkaistuja peiliovia (sekundaarikäytössä? olleet ilm. aiemmin asuinrakennuksessa, mahdoll. 1700-1800-luvulta) <ul style="list-style-type: none"> <li>- luhdin ovi (kork.144cm) kolmipeilinen, peilien kulmat muotoillut; kehyslistat uurretut</li> <li>- ala-aitan ovi (kork.155cm, lev.81cm), peilien kohdat laudoitettu; saranat 1700-1800-luvulta (toinen</li> </ul>

pukinsarvisarana, toinen pitkä); kehyslistat uurretut  
(kaksi uurrosta)

## YMPÄRISTÖ

- etäisyys pirttirakennuksesta 2,5 m
  - etualalla ollut kaivo, joka täytetty, uudempi kaivo rakennuksen eteläpuolella (ei enää käytössä)
  - ympärillä tuomia, pihlajia ja varjoliljoja
- 8 kpl

## KUVAT



1) nurkkakivi (länsi)



2) nurkkakivi (itä)



3) aitta ja pirtti etelästä päin



4) luhdin kaidepuu



5) luhdin kannatinpylväs



6) luoteissivun tukittu ikkuna-aukko

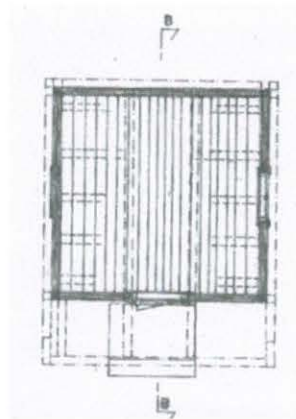
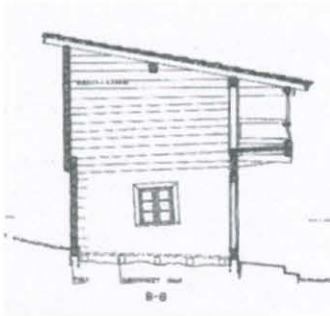


7) pirtti, aitta ja puoti lännestä päin

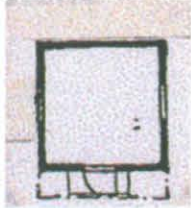


8) puoti, aitta ja pirtti idästä eli takaa päin

Luhtiaitan leikkaus- ja pohjapiirustukset  
 MV:RHO T. Hirvonen, A. Valo 1996





<b>RAPOLA</b> Rakennusinventointi 2000	
<b>LUHTIAITTA</b> Sisätilat <b>Maitokamari ja luhti</b>	

HUONEEN NIMI

**AITTA** x 2, koko: 380cm x 380cm

LATTIA

raakalauta, maalaamaton

JALKALISTA

SEINÄT

ala-aitta: hirsi (pinkopahvi + tapetti revitty pois)

luhti: hirsi

KATTO

maitokamari: lauta, maalaamaton

luhti: ei välikattoa

KATTOLISTA

OVET JA LISTAT

katkaistu peiliovi, kulunut keittomaali, kehyslistat

1 1/2cm, ruskea

IKKUNAT

ala-aitassa 2-puitteinen ja 6-ruut., kehyslista 9cm, ruskea

KIINTEÄT KALUSTEET

ei ole

LÄMMITYSLAITTEET

ei ole

MUUTA

KUVAT

**Rapolan rakennusinventointi**

**osa 3: navetta ja sikala, 19 sivua**

- navetta s. 1 – 15
- sikala s. 16 – 19





**KOKO**

navetta 16,5 m x 75 m  
pahnalatosiipi 14 m x 30 m

**KÄYTTÖ**, alkuper.  
nykyinen

karjasuoja ja puimala  
varasto

**RAKENNUSAIKA**

navetta 1850 – 1860 –l., pahnalatosiipi 1926

**YLEISLUONNEHDINTA**

massiivinen harmaakivinavetta

**PERUSTUKSET**

luonnonkivi, osittain tiiltä

**KELLARITILAT**

ei ole

**ULLAKKOTILAT**

parvi, portaat tallin ja navetan nurkasta sekä  
ajosiltaa pitkin lounaissivulta

**RAKENNE**

kivi, tiili, hirsi; osassa ikkuna- ja oviaukkoja tiiliholvaus

**JULKISIVUVERHOUKSET**

**VÄRI**

puuosat punamulta, vuorilistat valkoiset, kiviosa paikoin  
slammattu

**VESIKATTO**

harjakatto, huopa, väri pun; 1990-luvulla uusittu

**KUISTIT**

ei ole

**ULKOPORTAAT**

ei ole

**IKKUNAT**

rakennuksen navettaosassa yht. 23 ikkunaa, joista 9  
päätykolmioissa; ikkunat peräisin 1800-luvulta ja 1900-  
luvun alusta; pahnalatoapäädystä yksi ikkuna, peräisin  
1920-luvulta

kaakkoispääty:

- kiviosassa (3 kpl), joista 2 kaksipuitteista ja 6-ruutuista,  
1 kolmipuitteista ja 9-ruutuista; ikkunoissa ei ole  
saranoita, eikä vuorilistoja
- päätykolmiossa (3 kpl), joista sivuikkunat yksipuitteiset  
ja 8-ruutuiset, keski-ikkuna 3-puitteinen suippokaari-  
ikkuna, jonka sivupuitteet 12-ruutuiset ja keskellä 4-  
ruutuinen; kehyslistat keski-ikkunassa suorat,  
sivuikkunoissa pyöristetyt

## luoteispääty:

- kiviosassa (1 kpl), 2-puitteinen ja 6-ruutuinen ikkuna, jossa leveät, profiloitunut vuorilista
- liukuovessa 1-puitteinen ja 9-ruutuinen ikkuna; 12 cm leveät, profiloitunut kehyslistat
- päätykolmiossa 3-pokainen ikkuna kaari-ikkuna, jonka sivuosat 2 x 8-ruutuiset, yläosassa 7-ruutuinen; leveät, profiloitunut vuorilista

## koillissivu:

- kiviosassa (4 kpl), joista yksi alaosastaan 4-puitteinen ja 8-ruutuinen, yläosassa 1-pokainen ja 6-ruutuinen kaari-ikkuna, jossa alareunassa ulkoneva vesinokka; kolme ikkunaa 2-puitteisia ja 6-ruutuisia, alareunassa ulkoneva vesinokka; ei vuorilistoja
- poikkipäädyssä (3 kpl), joista sivuikkunat 1-puitteisia ja 10-ruutuisia ja keski-ikkuna 2-puitteinen ja yht. 10-ruutuinen; vuorilistat pyöristetyt, valk.; keski-ikkunan yläpuolella seinässä koristemaalauk

## luoteissivu:

- kiviosassa (5 kpl), joista kolme 3-puitteista ja 9-ruutuista, yksi 2-puitteinen ja 6-ruutuinen, yksi 4-puitteinen ja 8-ruutuinen, jonka yläpuolella 1-pokainen ja 6-ruutuinen kaari-ikkuna; ei vuorilistoja

## pahnaladon pääty:

- yksi 3-pokainen ja 3x6-ruutuinen, suorat vuorilistat

## ULKO-OVET

navettaosassa yht. 11 ovea, joista 9 pariovea ja yksi yksilevyinen ovi (1800 – 1900-luvulta) sekä yksi liukuovi (1970-luvulta); pahnalatosiivessä yht. 6 ovea, joista kaksi liukuovea (1970-luvulta?) ja kolme pariovea (1920-luvulta?), lisäksi päätysyvennyksessä neljä kapeaa ”ulkokaapin” ovea

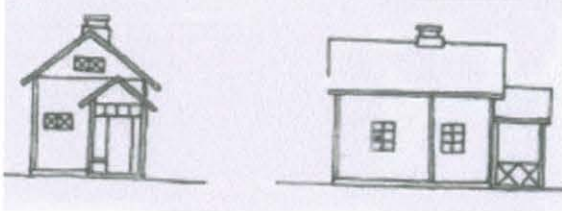
- navetan pariovet pääosin vaakaponttilaudoitusta, ovien yläpuolella 1-puitteinen ja 6-ruutuinen kaari-ikkuna
- yksittäinen navetan ovi vaakaponttia, yläpuolella 1-puitteinen ja 3-ruutuinen kaari-ikkuna
- liukuovet ja ”ulkokaappien” ovet lautaovia
- pahnaladon pariovet lautaovia



## Rapolan rakennusinventointi

### osa 4: saunat, aitat ym., 29 sivua

- sauna s. 1 – 7
- suola-aitta s. 8 – 9
- viljamakasiini s. 10 – 12
- autotalli s. 13 – 14
- kaura-aitta s. 15 – 18
- puuvaja s. 19
- kuivuri s. 20 – 22
- kaivokatokset s. 23
- lato s. 24
- savusauna s. 25 – 27
- käymälä s. 28 – 29

<b>RAPOLA</b> <b>Sääksmäki</b>	
<b>SAUNA</b> Rakennusinventointi 2000	

KOKO	450 cm x 640 cm
KÄYTTÖ, alkuper. nykyinen	sauna tyhjillään (remontti kesken)
RAKENNUSAIKA	1930-luvun alku
YLEISLUONNEHDINTA	klassinen
PERUSTUKSET	betoni
KELLARITILAT	ei ole
ULLAKKOTILAT	matala avovintti
RAKENNE	hirsi
JULKISIVUVERHOUKSET	ei ole
VÄRI	punamulta
VESIKATTO	harjakatto, betonitiili, voimakkaat räystäslisät (kaksi päällekkäistä lautaa, lev.yht.22cm)
KUISTIT	sisäänkäynnin edessä avokuisti -betonilaatta -molemmilla sivuilla valk.ristikokaiteet (kork.70cm) -toisella sivulla kapea (lev.23cm) penkki
ULKOPORTAAT	kuistin laatassa yksi porras
IKKUNAT	6 kpl (valkoiseksi maalattu): -2 kpl 6-ruutuista ja 2-puitteista ikkunaa -1 kpl 2-puitteista vinoristi-ikkunaa -2 kpl 1-puitteista vinoristi-ikkunaa (päätymioissa) -1 kpl 3-puitteista ja 1-ruutuista vaakaiikkunaa -vuorilistat suorat, 6-ruutuissa ikkunoissa ylälistan päällä ja sivulistojen yläreunassa vesilistat
ULKO-OVET	1 kpl: kolmipeilinen, punamullattu ovi, jossa 9cm leveä 1930-luvun kehyslista 9cm - oven yläpuolella 4-ruutuinen ja 1-puitteinen nauhaikkuna
YMPÄRISTÖ	-sijainti kahden tien, Rapolankujan ja pihatien välissä -ympärillä suuria puita, esim. poppeleita ja vaahteroita -etualalla rehevä juhannusruusupensas
MUUTA	-korjaukset kesken, mm. takaseinässä ja Rapolankujan puoleisessa seinässä uusittu lahoja seinähirsiiä



## KUVAT

5 kpl

## HISTORIA

Saunaosaa pienennetty 1950-luvulla lohkaisemalla siitä erillinen pesuhuone.

Sauna jäänyt pois käytöstä 1960-luvulla, jolloin päärakennuksen kellariosaan valmistuivat uudet saunatilat.



1) kaakkoispääty sisäänkäynteineen



2) avokuisti



3) sauna hopeapajujen ja poppeleiden katveessa – näkymä päärakennukselle päin



4) takaseinän korjattua seinää



5) harjun puoleista eli koillista julkisivua



## YMPÄRISTÖ

rakennus sijaitsee Rapolankujan reunassa, peltojen  
ääressä, rakennuksen maantien puoleinen sivu  
salaojitettu 1990-luvun lopulla

## KUVAT

15 kpl



1) näkymä patsaspuistosta eli luoteesta päin  
pohjoisesta



2) näkymä päärakennukselta eli



3) Rapolankujan puoleista eli koillista julkisivua



4) koillissivun pariovi luoteispäässä



5) tuuletushormin päät katon koillislapeella



6) kaakkoispää eli tallipääty



7) kaakkoispäädyn ikkunoita



8) kaakkoispäädyn ikkuna



9) luoteispäädyn liukuovi ja ikkuna



10) puimalasiipi lännestä päin



11) julkisivu lounaaseen



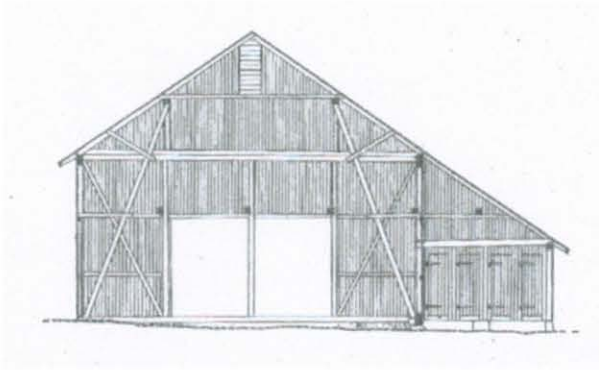
12), 13) ja 14) ajosilta parvelle ja poikkipääty sekä tuuletushormin pää lounaassa



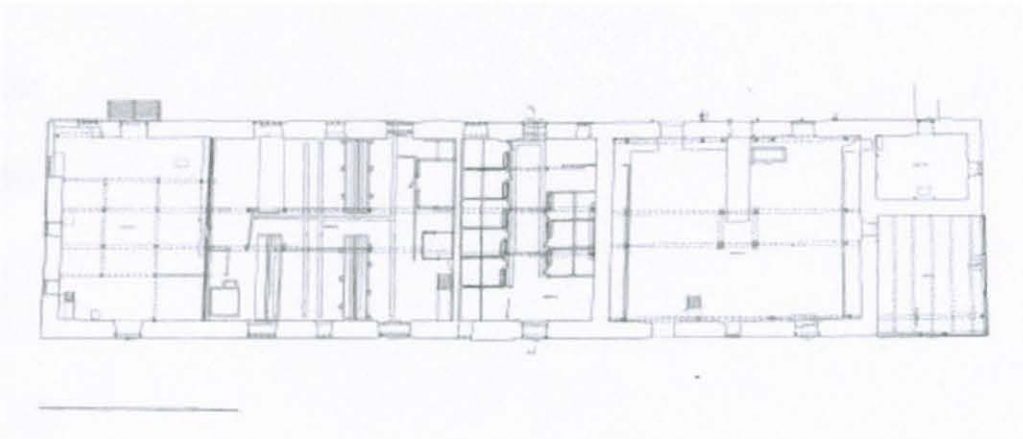
15) postilaatikkorivistö luoteispäädystä



Pahnalatosiiven poikkileikkaus  
MV:RHO T. Hirvonen ja A. Valo 1997



Navetan pohjapiirustus ja kiinteä sisustus  
MV:RHO T. Hirvonen ja A. Valo 1997



1. talli

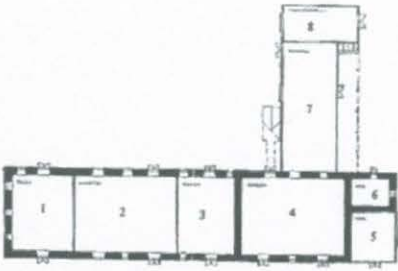
2. navetta

3. sikala

4. puimala

5. lampola ja

6. ratasliiteri

<p><b>RAPOLA</b> Rakennusinventointi 2000</p>	
<p><b>NAVETTA</b> Sisätilat <b>Talli</b></p>	

**HUONEEN NIMI**

**TALLI** (n:o 1), koko: 11m x 14 m  
(nyk. Museoviraston/Kansallismuseon reki- ja kärryvarasto)  
betoni

**LATTIA**

**JALKALISTA**

**SEINÄT**

ulkoseinät kivi + tiili; seinän paksuus oviaukon vieressä 124 cm, etelänurkan tiiliseinä ohuempi kuin kiviseinä, myöhemmin tehty (ehkä 1920-luvulla?); väliseinä navettaan pystyhirttä, kalkittu

**KATTO**

lauta, kalkittu

**OVET JA LISTAT**

paneloidut pariovet molemmin puolin rakennusta, ovien yläpuolella kaari-ikkunat, joista lounaispuolen ikkuna laudoitettu

**IKKUNAT**

4 kpl: etelänurkkauksessa kaksi 3-puitteista ja 9-ruutuista ikkunaa, kaakkoisseinässä kaksi 2-puitteista ja 6-ruutuista ikkunaa, jotka peitetty pahvilla

**KIINTEÄT KALUSTEET**

**LÄMMITYSLAITTEET**

**MUUTA**

VALJASHUONE, tallin pohjoisnurkassa (lauta)

TYÖMAAKOPPI, tallin etelänurkassa (koko 360cm x 320 cm) – tehty 1990-lla (karhuntaajaa ja lastulevyä)

**KUVAT (3 kpl)**



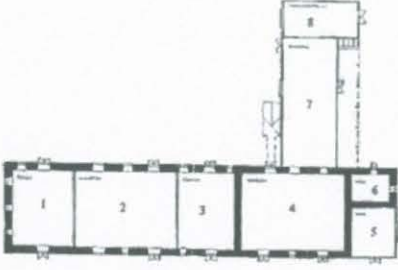
1) maantien puoleinen sisäänkäynti  
vas. valjashuone



2) portaat parvelle



3) väliseinä pystyhirttä

<p><b>RAPOLA</b> Rakennusinventointi 2000</p>	
<p><b>NAVETTA</b> Sisätilat Navetta</p>	

**HUONEEN NIMI**

**NAVETTA** (n:o 2), koko: 18,5m x 14 m

- tila ollut alun perin härkänavetta ja työkalujen säilytyspaikka, muutettu navetaksi 1920-luvulla

**LATTIA**

betoni

**SEINÄT**

kivi(ulkoseinät) + tiili (sikalán seinä) + pystyhirsi (tallin seinä)

**KATTO**

lauta

**OVET JA LISTAT**

paneloidut pariovet molemmin puolin rakennusta, ovien yläpuolella kaari-ikkuna

**IKKUNAT**

4 kpl, kaksi molemmin puolin rakennusta: yksi 2-puitteista ja 6-ruutuista, yksi 3-puitteinen ja 9-ruutuinen, kaksi 4-puitteista ja 8-ruutuista, joiden yläpuolella 1-puitteinen ja 6-ruutuinen kaari-ikkuna

**KIINTEÄT KALUSTEET**

syöttöpöydät, syöttöhäkit, juottoastiat, betoninen vesiallas, vasikoiden karsinat, portaidenaluskomero, jauholaari, konehuone

**LÄMMITYSLAITTEET**

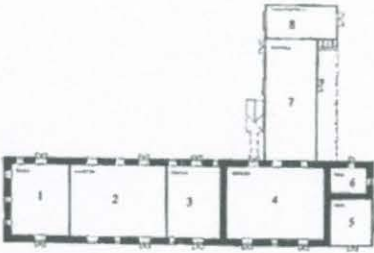
ei ole

**KUVAT (3 kpl)**

konehuone ja vasikkakarsina, syöttöhäkki, juottoastia





<p><b>RAPOLA</b> Rakennusinventointi 2000</p>	
<p><b>NAVETTA</b> Sisätilat <b>Sikala</b></p>	

HUONEEN NIMI

**SIKALA** (n:o 3), koko: 10,4 m x14 m

LATTIA

betoni

SEINÄT

kivi + tiili

KATTO

lauta

OVET JA LISTAT

paneloidut pariovet molemmin puolin rakennusta

IKKUNAT

3 kpl: yksi 3-puitteinen ja 9-ruutuinen, kaksi 2-puitteista ja 6-ruutuista

KIINTEÄT KALUSTEET

täysbetonisia ja avoseinäisiä karsinoita yht. 8 kpl käytävän molemmin puolin

LÄMMITYSLAITTEET

ei ole

MUUTA

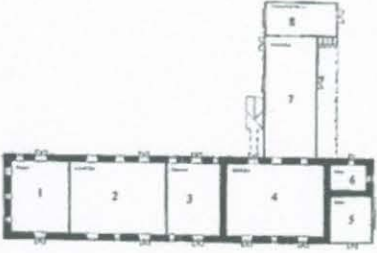
KUVAT (2 kpl)



sikalan sisustusta ja oviaukko karjapihaan



karsinoita

<b>RAPOLA</b> Rakennusinventointi 2000	
<b>NAVETTA</b> Sisätilat <b>Puimala</b>	

## HUONEEN NIMI

**PUIMALA** (n:o 4), koko: 19 m x 14 m

- ollut alun perin navetta, muutettu puimalaksi 1920-luvulla

## LATTIA

betoni, Rapolankujan puoleisen oven kohdalla sisäpuolella 3 porrasaskelmaa

## SEINÄT

kivi

## KATTO

lautapalkki

## OVET JA LISTAT

kaksi paneloitua pariovea Rapolankujan puoleisella sivulla, toisella puolella rakennusta oviaukko tukittu yksi 2-pokainen ja 6-ruutuinen ikkuna Rapolankujan puolella, toisella sivulla ikkuna-aukkojen kohdalta puhkaistu yhteys puimalatoon 1920-luvulla

## IKKUNAT

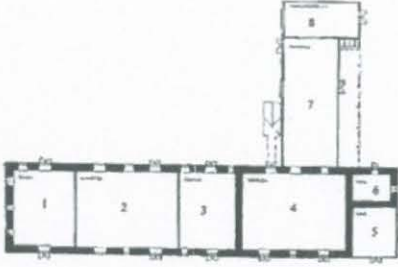
puimakone entisen ikkuna-aukon kohdalla

## KIINTEÄT KALUSTEET

ei ole

## LÄMMITYSLAITTEET

## KUVAT

<p><b>RAPOLA</b> Rakennusinventointi 2000</p>	
<p><b>NAVETTA</b> Sisätilat <b>Ratasliiteri</b></p>	

HUONEEN NIMI

**RATASLIITERI** (n:o 5), koko: 8 m x 8,8 m  
- ollut alun perin kaivohuone

LATTIA

hirsi

SEINÄT

kivi + lauta (päätynurkkaus)

KATTO

lauta

OVET JA LISTAT

paneloitu pariovi Rapolankujan puoleisella sivulla,  
päädyssä liukuovi, pystylaudoitus (lev. 280cm), tehty  
1970-luvulla

IKKUNAT

päädyn liukuovessa 1-puitteinen ja 9-ruutuinen ikkuna

KIINEÄT KALUSTEET

ei ole

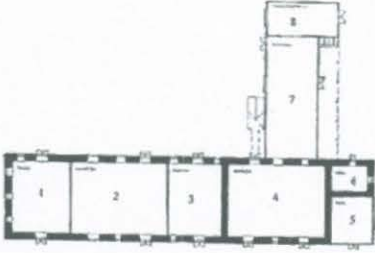
LÄMMITYSLAITTEET

ei ole

MUUTA

KUVAT



<p><b>RAPOLA</b> Rakennusinventointi 2000</p>	
<p><b>NAVETTA</b> Sisätilat <b>Lampola</b></p>	

HUONEEN NIMI

**LAMPOLA** (n:o 6), koko: 6,80m x 4,80m  
- ollut alun perin karjakeittiö eli navettapränni

LATTIA

kivi + maa

SEINÄT

kivi (paksuus 105cm), ikkuna- ja oviaukoissa tiiliholvaus  
lautakatto, kalkittu

KATTO

OVET JA LISTAT

1 kpl: paneloitu ovi, jonka yläpuolella 1-puitteinen ja 3-ruutuinen kaari-ikkuna

IKKUNAT

1 kpl: luoteispäädystä, 2-puitteinen ja 6-ruutuinen

KIINTEÄT KALUSTEET

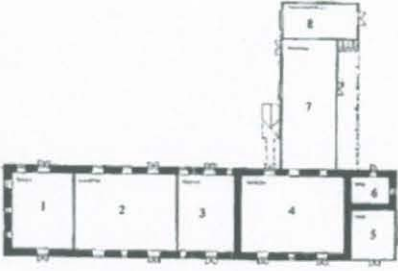
LÄMMITYSLAITTEET

MUUTA

KUVAT (3 kpl)

tiiliholveja luoteispäädyn ikkuna- ja lounaissivun ulko-oviaukoissa



<b>RAPOLA</b> Rakennusinventointi 2000	
<b>NAVETTA</b> Sisätilat <b>Pahnalato</b>	

HUONEEN NIMI

**PAHNALATO** (n:o 7), 1920-luvun lisäsiipi rakennuksen lounaispuolella, koko: 9,6 m x 23,4 m

LATTIA

maalattia

SEINÄT

lauta

KATTO

ei välipohjaa

-pitkillä sivuilla 6 tukihirttä, jotka tuettu

teräsvaijerein

OVET JA LISTAT

laudoitetut pariovet (2 kpl) molemmilla sivuilla + liukuovi (lev. 330cm) kaakkoissivulla

IKKUNAT

ei ole

KIINTEÄT KALUSTEET

ei ole

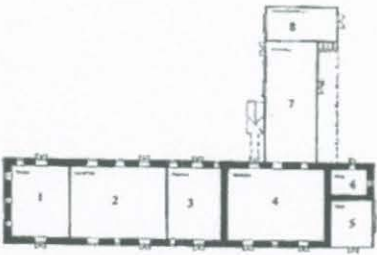
MUUTA

pahnaladossa nyk. MV:n hoitoyksikön työmaakoppi

KUVAT (1 kpl)

puimalan katto- ja tukirakenteita



<b>RAPOLA</b> Rakennusinventointi 2000	
<b>NAVETTA</b> Sisätilat <b>Konesuoja</b>	

HUONEEN NIMI

**KONESUOJA** (n:o 8), 1920-luvun lisäsiiven  
lounaispäätty, koko: 13,4 m x 6,4 m  
(nyk. MV: hoitoyksikön työvälinevarasto)

LATTIA

maalattia

SEINÄT

lauta, harvaseinäinen

KATTO

ei välipohjaa

OVET JA LISTAT

luoteispäässä laudoitettu pariovi, lev. 245cm ja  
kaakkoispäässä liukuovi, lev. 400cm

IKKUNAT

lounaispäässä 3-puitteinen ja 3x6-ruutuinen ikkuna

KIINTEÄT KALUSTEET

ei ole

LÄMMITYSLAITTEET

ei ole

MUUTA

KUVAT (2 kpl)

seinä- ja kattorakenteita





<b>RAPOLA</b> Rakennusinventointi 2000	
<b>NAVETTA</b> Sisätilat <b>Parvi</b>	

## HUONEEN NIMI

LATTIA

JALKALISTA

SEINÄT

KATTO

OVET JA LISTAT

IKKUNAT

KIINTEÄT KALUSTEET

LÄMMITYSLAITTEET

MUUTA

KUVAT (1 kpl)

## NAVETAN PARVI

lankkulattia

ei ole

poikkipäätyjen kohdalla hirttä, muuten lautta

ei yläpohjaa

2 kpl pariovia (lautaovi), molemmat lounaissivulla, poikkipäädyn ovi pois käytöstä, koska ajosilta sortunut, toinen ajosilta uusittu 1990-luvulla

yht. 9 kpl, joista kaakkoispäädystä 3, luoteispäädystä 1, lounaisessa poikkipäädystä 2, luoteisessa poikkipäädystä 3


- kaakkoispääty: 2 yksipuitteista ja 8-ruutuista ikkunaa sekä yksi 3-puitteinen suippokaari-ikkuna
- luoteispääty: yksi 3-puitteinen kaari-ikkuna
- lounaispääty: kaksi 1-puitteista ja 9-ruutuista ikkunaa (Huom! ikkuna-aukoista päätellen ollut aiemmin korkeammat ikkunat)
- koillispääty: kaksi 1-puitteista ja 10-ruutuista ikkunaa sekä yksi 2-puitteinen ja 16-ruutuinen ikkuna

ei ole

ei ole

navetta- ja talliparven tukirakenteita 1990-luvun korjausten jälkeen



<b>RAPOLA</b> Sääksmäki	
<b>SIKALA</b> Rakennusinventointi 2000	

KOKO	15,5 m x 9,3 m
KÄYTTÖ, alkuper. nykyinen	sikala MV:n hoitoyksikön työntekijöiden sosiaalitila
RAKENNUSAIKA	1937
PERUSTUKSET	betoni
KELLARITILAT	ei ole
ULLAKKOTILAT	avovintti
RAKENNE	betonitiili
JULKISIVUVERHOUKSET	betonitiili
VESIKATTO	asbesti-levy (alla päre), 1947
KUISTIT	ei ole
ULKOPORTAAT	ei ole
IKKUNAT	10 kpl: 2-puitteisia ja 4-ruutuisia, vintissä 1-puitteinen ja 4-ruutuinen kaari-ikkuna sekä kaksi pyöreää ikkuna-aukkoa - puitteet punaiseksi maalatut, ei vuorilistoja, alapelti - ikkunat osittain tai kokonaan peitetty
ULKO-OVET	4 kpl, joista kaksi paneloitua pariovea: toinen koillispäädyssä vintillä, toinen lounaispäädyssä (tehty 1970-luvulla); muut ovat yksilevyisiä paneloituja ovia; maalattu punaiseksi
YMPÄRISTÖ	kininavetan ja alapuutarhan äärellä
MUUTA	
KUVAT	4 kpl



1) koillispääty



2) kaakkoista ja koillista julkisivua

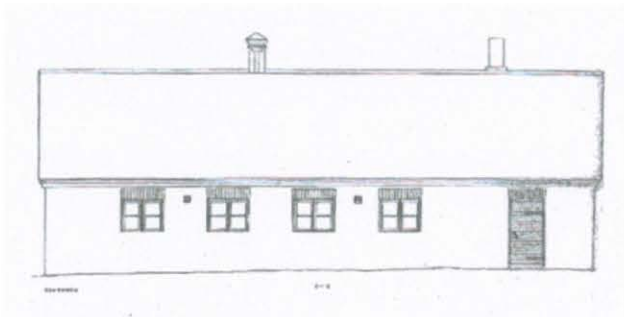


3) julkisivu luoteeseen

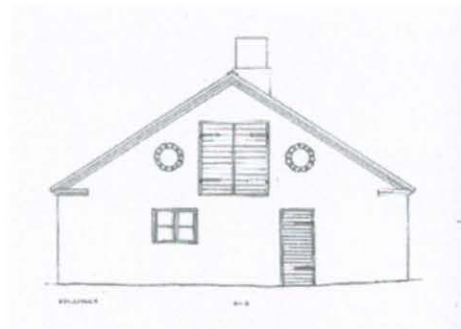


4) lounaispääty

Sikalan mittauspiirustukset  
MV:RHO T. Hirvonen ja A. Valo 1997

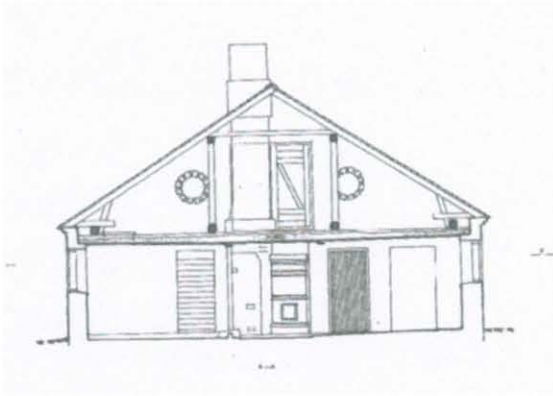


julkisivu kaakkoon

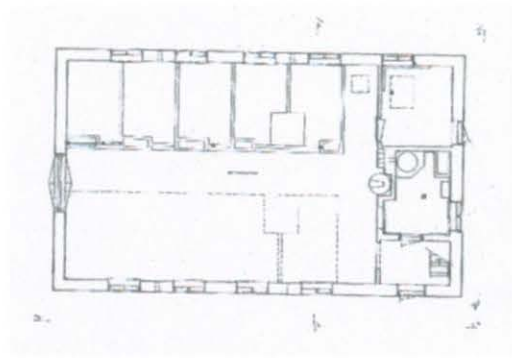


julkisivu koilliseen

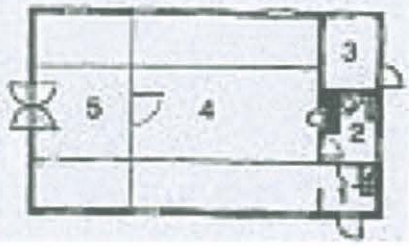




leikkauspiirustus koillispäädystä



sikalan pohjapiirustus ja kiinteä sisustus  
ennen tilan muuttamista MV:n hoitoyksikön  
sosiaalitalaksi

<p><b>RAPOLA</b> Rakennusinventointi 2000</p>	
<p><b>SIKALA</b> Sisätilat</p>	

**HUONEEN NIMI**

1. **TUULIKAAPPI**, koko: 250cm x 200cm
2. **PESUHUONE**, koko: 250cm x 300cm
3. **VARASTO**, koko: 250cm x 320cm
4. **SOSIAALITILA**, koko: 840cm x 880cm
5. **TYÖKALUVARASTO**, koko 450cm x 880cm

**LATTIA**

betoni, lastulevy (työkaluvarasto)

-lattiassa jäänteitä sikalan lattiakouruista

**SEINÄT**

kipsilevy

**KATTO**

kipsilevy

**OVET JA LISTAT**

työkaluvarasto: 3-peilinen ovi, maalattu valk.

sivuhuoneet: laakaovet, maalattu valk.

**IKKUNAT**

peitetty kolmea ikkunaa lukuun ottamatta (1 sos.tila, 1 työkaluvaja, 1 pesutila)

**KIINTEÄT KALUSTEET**

muuripata pesuhuoneessa

**VALAISIMET**

loisteputkivalaisin katossa

**LÄMMITYSLAITTEET**

**MUUTA**

**KUVAT (2 kpl)**

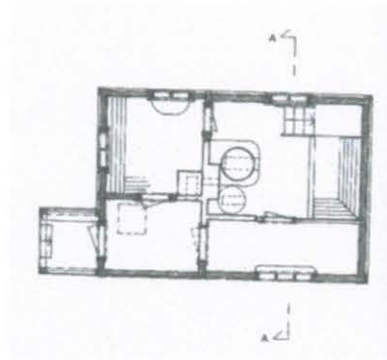
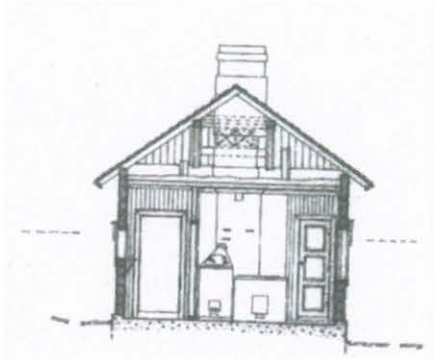


1) sosiaalitalan pöytänurkkaus



2) pesuhuoneen muuripata

Saunan leikkaus- ja pohjapiirustukset  
MV:RHO T. Hirvonen, A. Valo 1997





<b>RAPOLA</b> Rakennusinventointi 2000	
<b>SAUNA</b> Sisätilat <b>Eteinen</b>	

HUONEEN NIMI

**ETEINEN**, koko: 180cm x 180cm

LATTIA

betoni

SEINÄT

hirsi

KATTO

lautapaneeli (katossa aukko, nurkasta irrall.portaat vintille)

KATTOLISTA

OVET JA LISTAT

kolmipeiliset, valk.; kehyslista 9cm, valkoinen

IKKUNAT

ei ole


KIINTEÄT KALUSTEET

naulakko

LÄMMITYSLAITTEET

MUUTA

KUVAT

<p><b>RAPOLA</b> Rakennusinventointi 2000</p>	
<p><b>SAUNA</b> Sisätilat <b>Pukuhuone</b></p>	

HUONEEN NIMI

**PUKuhuONE**, koko: 200cm x 200cm

LATTIA

lautalattia, rusk.

JALKALISTA

9cm, rusk.

SEINÄT

hirsi

KATTO

lautapaneeli, maalaamaton

KATTOLISTA

9cm, maalaamaton

OVET JA LISTAT

3-peiliset, valk.; kehyslistat 9cm, valk.

IKKUNAT

tuplaikkunat, valk.; karmit ja kehyslistat (9cm) tum.pun.,  
ikkunalauta lev. 35cm

KIINTEÄT KALUSTEET

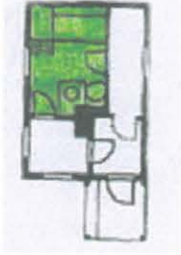
seinänvieruspenkki, lev. 44cm, pihan puoleisella seinällä

LÄMMITYSLAITTEET

muuri

MUUTA

KUVAT

<p><b>RAPOLA</b> Rakennusinventointi 2000</p>	
<p><b>SAUNA</b> Sisätilat <b>Löylyhuone</b></p>	

HUONEEN NIMI

**LÖYLYHUONE**, koko: 280cm x 400cm

LATTIA

betoni

SEINÄT

ulkoseinät hirttä, pesuhuoneen väliseinässä rankorakenne, jossa pystypaneli (korjaukset kesken)

KATTO

OVET JA LISTAT

-pukuhuoneen ovi: 3-peilinen, maalaamaton, ei kehyslistoja

-pesuhuoneeseen levytetty laakaovi, ei listoja

IKKUNAT

6-ruutuinen ja 2-puitteinen, valk., ei listoja eikä tuplia

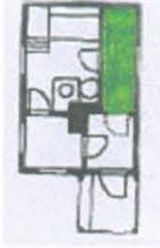
KIINTEÄT KALUSTEET

LÄMMITYSLAITTEET

muuri (nurkassa kiukaan paikka), muuripata

MUUTA

KUVAT

<p><b>RAPOLA</b> Rakennusinventointi 2000</p>	
<p><b>SAUNA</b> Sisätilat <b>Pesuhuone</b></p>	

HUONEEN NIMI

LATTIA

SEINÄT

KATTO

KATTOLISTA

OVET JA LISTAT

IKKUNAT

KIINTEÄT KALUSTEET

LÄMMITYSLAITTEET

MUUTA

KUVAT (1 kpl)

**PESUHUONE**, koko: 120cm x 400cm

betoni

ulkoseinät hirttä, väliseinä rankorakenne, lautapaneli,

takaseinällä katon rajassa räppänä

lautapaneli

levytetty laakaovi löylyhuoneeseen  
(eteisen oviaukossa ei ovea)

nauhaikkuna 3 x yksilasinen poka, maalaamaton;  
kehyslista


6cm, maalaamaton, ikkunalauta lev. 17½cm

pesuhuone erotettu löylyhuoneesta 1950-luvulla

pesuhuoneen ikkuna



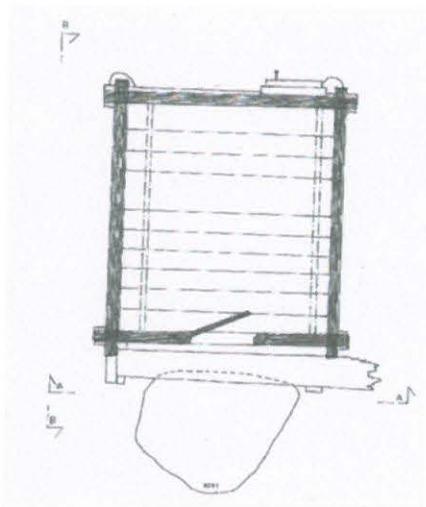
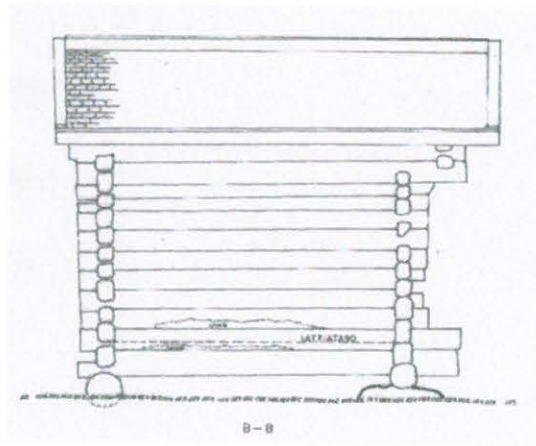
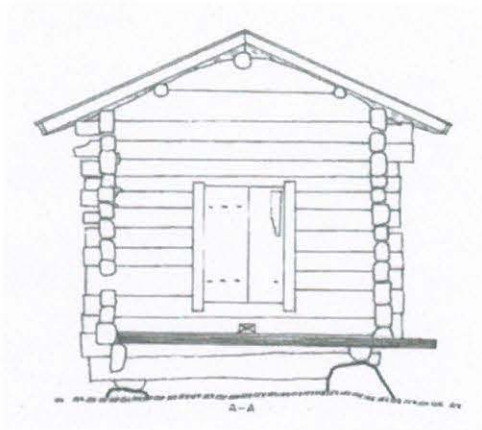


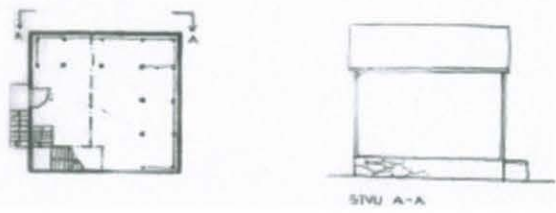
<p><b>RAPOLA</b> Sääksmäki</p>	
<p><b>SUOLA-AITTA</b> Rakennusinventointi 2000</p>	

KOKO	240 cm x 260 cm
KÄYTTÖ, alkuper. nykyinen	suola-aitta ei käytössä
RAKENNUSAIKA	1800-l (siirretty nyk. paikalle 1930-l)
YLEISLUONNEHDINTA	talonpoikainen otsa-aitta
PERUSTUKSET	nurkkakivet, joiden päällä hirsikehikko
KELLARITILAT	ei ole
ULLAKKOTILAT	ei ole
RAKENNE	hirsi, pitkänurkka
JULKISIVUVERHOUKSET	ei ole
VÄRI	harmaa
VESIKATTO	harjakatto, päre
KUISTIT	ei ole
ULKOPORTAAT	laakea porraskivi ja 32 cm leveä astinlauta
IKKUNAT	ei ole
ULKO-OVET	sisäänpäin aukeava lautaovi (1 leveä ja 3 kapemapaa lautaa) -lukko rikki, ovesa reikiä -oviaukon alapuolella kissanluukku
YMPÄRISTÖ	metsän laidassa, lähellä päärakennusta
KUVAT (2 kpl)	näkymä lännestä päin ja oviseinä



Suola-aitan leikkaus- ja pohjapiirustukset  
MV:RHO T. Hirvonen, A. Valo 1997



<b>RAPOLA</b> Sääksmäki	
<b>VILJAMAKASIINI</b> Rakennusinventointi 2000	

KOKO	840 cm x 900 cm
KÄYTTÖ, alkuper. nykyinen	viljamakasiini varasto
RAKENNUSAIKA	1800-luvun loppu
YLEISLUONNEHDINTA	
PERUSTUKSET	lohkokivi, kork. 30cm ->130cm
KELLARITILAT	ei ole
ULLAKKOTILAT	parvi
RAKENNE	hirsi, lyhytnurkka
JULKISIVUVERHOUKSET	nurkkalaudoitukset, räystäslauta sahalaitareunainen
VÄRI	punamulta, listat valkoiseksi maalatut
VESIKATTO	harjakatto, betonitiili
KUISTIT	ei ole
ULKOPORTAAT	hirsiportaikko (lyhytnurkka), uusittu 1990-l.: -kork.145cm, lev.172cm, -8 askelmaa + ylätasanne -nurkkakivet + tuohieriste
IKKUNAT	ei ole, sisäänpäinaukeava luukku parvipäädssä
ULKO-OVET	1 kpl: sisäänpäin aukeava paneeliovi, vaakalaudoitus (8 lautaa), lev.120cm, kork.157cm, musta; vuorilista 13cm, suora, (yläreunassa laudat risteävät, päät veistetty kolmiomaisiksi, päissä myös kolme reikäkoristetta) -ovessa 7 sotaveteraanilaattaa -kissanluukku, jossa verkko -kynnys 20cm kork.
MUUTA	kattoviiri 1930-l
YMPÄRISTÖ	Rapolankujan varressa autotallin naapurissa
KUVAT	6 kpl



1) lounaispäädyn viiri



2) näkymä etelästä päärakennukselle päin



3) ja 4) yksityiskohdat lounaispäädyn ulkoportaista

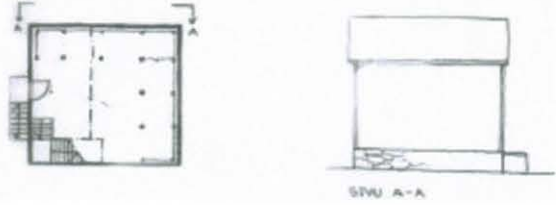


5) julkisivu luoteeseen



6) koillispääty eli takaseinä



<p><b>RAPOLA</b> Rakennusinventointi 2000</p>	
<p><b>VILJAMAKASIINI</b> Sisätilat</p>	

**HUONEEN NIMI**

LATTIA

JALKALISTA

SEINÄT

KATTO

KATTOLISTA

OVET JA LISTAT

IKKUNAT

KIINTEÄT KALUSTEET

VALAISIMET

LÄMMITYSLAITTEET

MUUTA

KUVAT (2 kpl)

**VILJAMAKASIINI**

lankkulattia, maalaamaton

hirsi, veistetyt

kerrosten välissä palkkikatto, etuosa avonainen

ulko-ovi, maalaamaton

-ovessa ja listoissa runsaasti lyijykynällä tehtyjä laskutoimituksia

jyvälääri


portaikko parvelle: 5 askelmaa + tasanne ja käänös + 9 askelmaa, portaiden lev. 133cm



1) portaikko parvelle




2) muistiinpanoja oven kehyksistössä

<b>RAPOLA</b> Sääksmäki	
<b>AUTOTALLI</b> Rakennusinventointi 2000	

KOKO	610 cm x 610 cm
KÄYTTÖ, alkuper. nykyinen	auto- ja traktoritali varasto
RAKENNUSAIKA	1950-l. loppu
YLEISLUONNEHDINTA	
PERUSTUKSET	betoni
KELLARITILAT	ei ole
ULLAKKOTILAT	ei ole
RAKENNE	lauta
JULKISIVUVERHOUKSET	pystyvuoraus peiterimalla, räystaslistoissa sahalaitakoristelu
VÄRI	punamulta, valkoiset listat
VESIKATTO	harjakatto, betonitiili
KUISTIT	ei ole
ULKOPORTAAT	ei ole
IKKUNAT	2 kpl: 8-ruutuiset ja 1-puitteiset vaakaikkunat; vuorilistat suorat, valkoiseksi maalatut
ULKO-OVET	2 kpl: pariovet, kapea pystypontti, hilseilevä punamaali -I ovi: lev. 236 cm x kork. 214 cm -II ovi: lev. 235 cm x kork. 267 cm -vuorilistat suorat, valkoiset
YMPÄRISTÖ	Rapolankujan varressa viljamakasiinin kaakkoispuolella
KUVAT (3 kpl)	julkisivut luoteeseen, lounaaseen ja kaakkoon



<p><b>RAPOLA</b> Rakennusinventointi 2000</p>	
<p><b>AUTOTALLI</b> Sisätilat</p>	

HUONEEN NIMI

**AUTOTALLI**

2-osainen, vas.puolen leveys 300cm, oik. 270cm  
-osien välissä 33cm kynnys, vasen puoli ylempänä  
betoni

LATTIA

lasikuitu?

JALKALISTA

kovalevy, keskellä 2 kannatinhirttä

SEINÄT

KATTO

KATTOLISTA

kaksi pariovea, vaakapaneli, maalaamattomat

OVET JA LISTAT

kaksi 8-ruutuista ja 1-puitteista ikkunaa, maalaamattomat

IKKUNAT

takaseinällä laudoista tehtyjä avohyllyjä

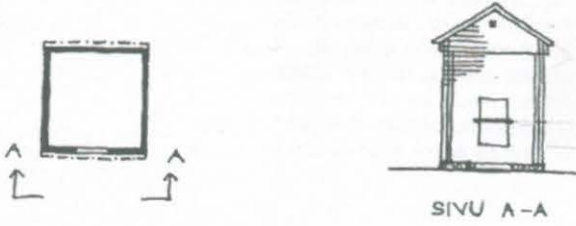
KIINTEÄT KALUSTEET

LÄMMITYSLAITTEET

tallin eri osien välinen kynnys

KUVAT (1 kpl)



<p><b>RAPOLA</b> Sääksmäki</p>	
<p><b>KAURA-AITTA</b> Rakennusinventointi 2000</p>	

KOKO	390cm x 390cm, kork.387cm (=18hirttä) + päätykolmio
KÄYTTÖ, alkuper. nykyinen	viljavarasto tyhjillään
RAKENNUSAIKA	1800-l
YLEISLUONNEHDINTA	
PERUSTUKSET	luonnonkivi , muuraamaton
KELLARITILAT	ei ole
ULLAKKOTILAT	2-kerroksinen
RAKENNE	hirsi, pitkänurkka
JULKISIVUVERHOUKSET	ei ole, räystäslaudan päät veistetyt,
VÄRI	punamulta, valkoiset listat
VESIKATTO	harjakatto, savitiili, räystäslislojen päät muotoillut
KUISTIT	ei ole
ULKOPORTAAT	jykevä luonnonkiviporras
IKKUNAT	ei ole, päätykolmioissa tuuletusluukut
ULKO-OVET	1 kpl: 5 leveästä laudasta laudoitettu ovi (alin lauta haljennut), punamullattu; vuorilistat uurretut (3 uurrosta), samanlaiset kuin pirttirakennuksen päädyissä, maalaamattomat
YMPÄRISTÖ	Rapolankujan varressa
MUUTA	takaseinälle kiinnitetty Talonpoikauskulttuurisäätiön kunniakilpi
KUVAT	5 kpl





1) näkymä kaakosta päin



2) räystäslista



3) ulko-ovi

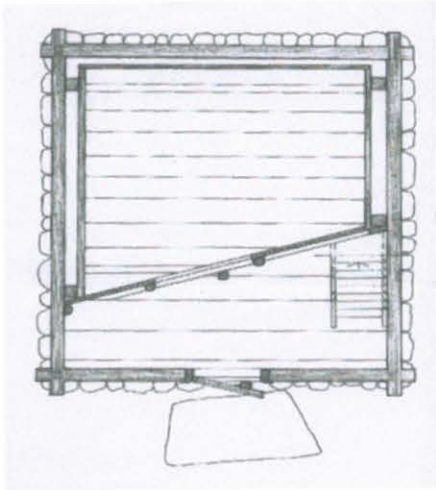
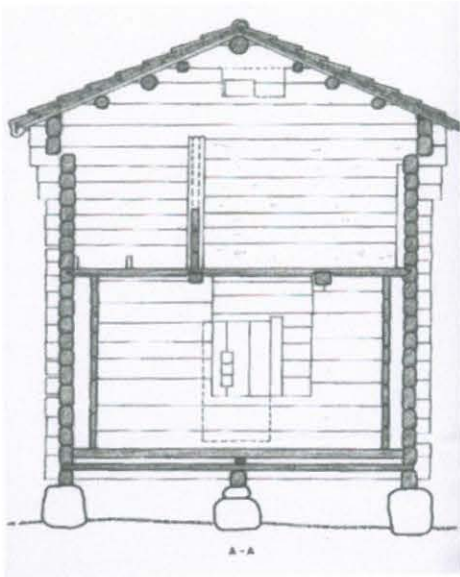



4) aitan maantienpuoleinen julkisivu



5) harjun puoleinen pääty

Kaura-aitan leikkaus- ja pohjapiirustukset  
MV:RHO T. Hirvonen, A. Valo 1999



<p><b>RAPOLA</b> Rakennusinventointi 2000</p>	 <p>The drawings include a square window frame with arrows indicating its position on a wall, and a cross-section of a house labeled 'SIVU A-A' showing a window in the wall.</p>
<p><b>KAURA-AITTA</b> Sisätilat</p>	

HUONEEN NIMI

LATTIA

SEINÄT

KATTO

OVET JA LISTAT

IKKUNAT

KIIINTEÄT KALUSTEET

LÄMMITYSLAITTEET

MUUTA

KUVAT (1 kpl)

**KAURA-AITTA**

lankku

hirsi + lankku

palkkikatto


ulko-ovi, maalaamaton

ei ole

laarit sekä alhaalla että parvessa

ulko-ovi sisäpuolelta lukkolaitteineen

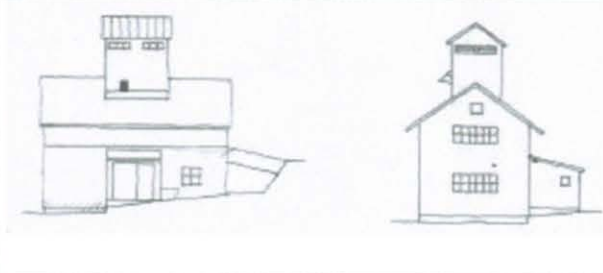


<p><b>RAPOLA</b> Sääksmäki</p>		
<p><b>PUUVAJA</b> Rakennusinventointi 2000</p>		

KOKO	8 m x 6 m
KÄYTTÖ, alkuper. nykyinen	puuvaja puuvaja
RAKENNUSVUOSI	1960
YLEISLUONNEHDINTA	
PERUSTUKSET	luonnonkivi
KELLARITILAT	ei ole
ULLAKKOTILAT	ei ole
RAKENNE	lauta
JULKISIVUVERHOUKSET	harva pystyaukkoitus
VÄRI	punamulta, valkoiseksi maalatut listat
VESIKATTO	betonitiili
KUISTIT	ei ole
ULKOPORTAAT	ei ole
IKKUNAT	ei ole
ULKO-OVET	2 kpl: mustat pariovet, lev. 230cm ja 260 cm
YMPÄRISTÖ	
MUUTA	
KUVAT (2 kpl)	näkymät lännestä ja koillisesta päin





<b>RAPOLA</b> Sääksmäki	
<b>KUIVURI</b> Rakennusinventointi 2000	

KOKO	11,5 m x 7 m
KÄYTTÖ, alkuper. nykyinen	viljankuivuri ei käytössä
RAKENNUSVUOSI	1939, torni ja siipiosa 1972
YLEISLUONNEHDINTA	
PERUSTUKSET	betoni
KELLARITILAT	
ULLAKKOTILAT	
RAKENNE	lauta + punatiili (siipiosa)
JULKISIVUVERHOUKSET	tiili + pystylaudoitus, peiterimalla
VÄRI	punamulta ja -tiili
VESIKATTO	harjakatto, siipiosassa pulpettikatto -punatiili + huopa + pelti
KUISTIT	ei ole
ULKOPORTAAT	ajosilta päädyssä, betonia, ei kaiteita, pit. 480cm, lev. 250 cm
IKKUNAT	4 kpl erikokoisia ruutuikkunoita, lisäksi tornin ikkunat
ULKO-OVET	5 kpl laudoitettuja ovia, joista 4 pariovea
ULKOVALAISTUS	
YMPÄRISTÖ	kaksi betonista valettua pyöreää siilonpohjaa rakennuksen koillispuolella, halkaisija 380cm
MUUTA	
KUVAT	7 kpl



1) näkymä lännestä päin



2) koillisivun edessä olevat purettujen siilojen pohjat



3) kaakkoispääty ja ajosilta



4) ulko-ovi kaakkoispäädystä



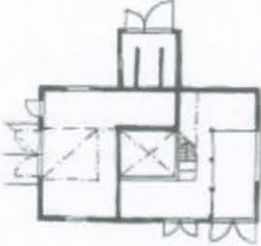
5) näkymä kuivurille jalavien katveesta pohjoisesta päin



6) lounainen julkisivu eli takaseinä



7) luoteispääty

<p><b>RAPOLA</b> Rakennusinventointi 2000</p>	
<p><b>KUIVURI</b> Sisätilat</p>	

**HUONEEN NIMI**

LATTIA

SEINÄT

KATTO

OVET JA LISTAT

IKKUNAT

KIINTEÄT KALUSTEET

LÄMMITYSLAITTEET

MUUTA

KUVAT

**KUIVURI**

betoni

tiili + lauta

betoni

ei sisäovia

kuivurikoneiston betonikoroke rakennuksen keskellä  
raakalaudasta valmistetut suppilot

<b>RAPOLA</b> Sääksmäki	
<b>KAIVOKATOKSET</b> Rakennusinventointi 2000	

**KOKO**

Kaivo I (puutarhassa): 217cm x 222 cm  
Kaivo II (navetan päässä): 6-kulmainen, sivun  
pit. 112-119 cm (uusittu 1990-l)

**KÄYTTÖ**  
**PERUSTUKSET**

kaivoI talon kaivo, kaivoII tallikaivo  
betoni

**RAKENNE**

lauta

**JULKISIVUVERHOUKSET**

kaivo I: pystyлаudoitus, väri punainen

kaivoII: pystyлаudoitus peiterimalla, väri punainen

**VESIKATTO**

kaivoI: osittain harja-, osittain aumakatto, punatiili, kaksi  
leveää räystäslistaa, väri valk.

kaivoII: aumakatto, punainen huopa, räystäslistat valk.

**OVET**

kaivoI: vaakaludoitus, väri pun., lev. 62cm

kaivo II: pystyлаudoitus, väri musta, lev. 67cm

**YMPÄRISTÖ**

kaivo I päärakennuksen ja Rapolankujan välisessä  
puutarhassa, vieressä uusi porakaivo

kaivo II tallipäädyssä navetan eteläpuolella

**KUVAT**

4 kpl

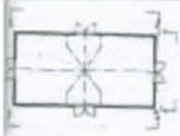
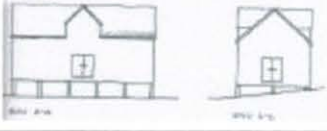


1), 2) ja 3) puutarhakaivo



4) navettakaivo



<p><b>RAPOLA</b> Sääksmäki</p>	
<p><b>LATO</b> Rakennusinventointi 2000</p>	

KOKO

8 m x 16 m

KÄYTTÖ, alkuper.  
nykyinen

lato  
varasto

RAKENNUSAIKA

n. 1940

PERUSTUKSET

betonipilarit

RAKENNE

rankarakenne

JULKISIVUVERHOUKSET

pystyлаudoitus

VÄRI

punamulta

VESIKATTO

betonitiili

ULKOPORTAAT

IKKUNAT


OVET

4 kpl lautaovia, pariovet

KUVAT (1 kpl)

kaakkoispääty



<b>RAPOLA</b> Sääksmäki	
<b>SAVUSAUNA</b> Rakennusinventointi 2000	

KOKO	3 m x 3 m
KÄYTTÖ	sauna
RAKENNUSAIKA	1950-l (vanhoista hirsistä koottu)
PERUSTUKSET	nurkkakivet
RAKENNE	hirsi
JULKISIVUVERHOUKSET	ei ole, pinta mustunut (alunp. ilm. punamullattu)
VESIKATTO	huopa
KUISTIT	avokuisti järven puoleisella sivulla, kaiteet pyöreät, ovien välissä kiinteä lautaistuin
ULKOPORTAAT	2-askelmainen lautaporras kuistille, lev. 100cm
IKKUNAT	2 kpl: 4-ruutuiset, vihr., koko 78cm x 68cm -vuorilaudat suorat, vihr., lev. 10cm
ULKO-OVET	2 laudoitettua ovea, lev. 70cm, kork. 170cm -vuorilistat vihreät, lev. 10cm
YMPÄRISTÖ	järven rannassa, lehtipuiden katveessa
KUVAT	5 kpl
HISTORIA	Sauna rakennettu Rapolan pihapiirissä sijainneen vanhan savusaunan hirsistä.



1) lounaista julkisivua



2) koillista julkisivua





3) järven puoleinen pääty ja kuisti



4) kuistin penkki ja pukuhuoneen ovi



5) saunan ovi sisäpuolelta

<b>RAPOLA</b> Rakennusinventointi 2000	 
<b>SAVUSAUNA</b> Sisätilat	

**HUONEEN NIMI**

- 1) löylyhuone (pohjapiirroksessa oikealla),  
2) pukuhuone (pohjapiirroksessa vasemmalla)

**LATTIA**

- 1) betoni, 2) lauta, rusk.

**JALKALISTA**

- 1) ei ole, 2) rusk, lev. 5cm

**SEINÄT**

- 1) hirsi (mustunut), 2) hirsi+betoni (muuri)

**KATTO**

- 1) lauta (mustunut), 2) lauta, maalaamaton

**KATTOLISTA**

- 1) ei ole, 2) maalaamaton 5cm

**OVET JA LISTAT**

- 1) vaakalaud, lista 11cm, 2) vaakapaneli, lista 10cm

**IKKUNAT**

- 1) 4-ruut. yksinkert.lasit, lista 8½cm, 2) 4-ruut, valk.;  
vuorilista profil.lev. 12cm; ikkunalauta lev.38cm, valk

**KIINTEÄT KALUSTEET**

- 1) lauteet peräseinällä lev. 210cm, lauteille 2 askelmaa,  
2) nurkkapenkki lev. 45cm

**LÄMMITYSLAITTEET**

- pyöreä, päältä avoin kiuas, halkaisija 93cm

**MUUTA**

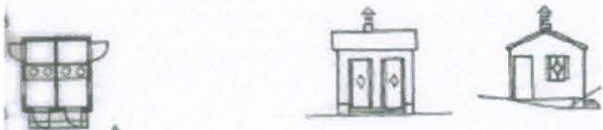
- 1) räppänä peräseinällä

**KUVAT (3 kpl)**


1) ja 2) pukuhuoneen ikkuna ja penkki

3) löylyhuoneen ikkuna



<b>RAPOLA</b> <b>Sääksmäki</b>	
<b>KÄYMÄLÄ</b> Rakennusinventointi 2000	

KOKO	350 cm x 360 cm
KÄYTTÖ	ulkokäymälä I. huussi
RAKENNUSAIKA	1900-luvun alku
PERUSTUKSET	betoni
KELLARITILAT	ei ole
RAKENNE	lauta
JULKISIVUVERHOUKSET	pystyлаudoitus peiterimalla
VÄRI	punamulta, vuorilistat valk.
VESIKATTO	harjakatto, päre -katoksellinen ilmanvaihtohormi
ULLAKKOTILAT	ei ole
KUISTIT	ei ole
ULKOPORTAAT	betoni, lev. 250 cm
IKKUNAT	2 kpl: 1-puitteiset, pieniruutuiset ikkunat, koko 52cm x74 cm
ULKO-OVET	-huussin ovet (2 kpl, lev. 63cm): vinolaudoitus, mustat -sivuovet (2 kpl, lev.72cm) pystyлаudoitus, mustat
ULKOVALAISTUS	ei ole
SISÄTILAT	3 osastoa: miesten ja naisten puoli + takatila (=huoltotila) -rusk. lautalattiat, maalaamattomat -lautaseinät, ei välikattoa
YMPÄRISTÖ	sijainti puotirakennuksen takana, metsän reunassa
KUVAT	5 kpl
HISTORIA	
Huussin eli <i>pikkulan</i> vasen puoli ollut viimeksi ”mummon pirtissä” asuneen mummon käytössä, oikea puoli oli herrasväen pikkula.	



1) huussi tammien alla etelästä päin kuvattuna



2) huussin ikkuna



3) lounaisnurkkaus



4) sisäkuva huussista



5) istuimen kansi