

HELSINKI, VALTIONEUVOSTON LINNA  
Markku Heikkinen 1995-96



f. 270 913

Kuva 1. Yleisnäkymä valtioneuvoston linnan 6. peruskorjausvaiheen alueesta. Kuva lounaasta. 1.8.95.



f. 271 120

Kuva 2. Huone A. Yleisnäkymä huoneen kalliopohjasta betonilattian ja sen alapuolisten täytteiden poiston jälkeen. Kuva lounaasta. 19.10.95.



f. 271 098

**Kuva 3.** Huone A. Yksityiskohta huoneen pohjarakenteista pohjoisseinän kohdalla. Kuva kaakosta. 17.10.95.



f. 271 033

**Kuva 4.** Huone B. Eteläseinän äärellä peruspalkkia varten tehdyn eteläkaivannon pohjoisprofiili. Kuva kaakosta. 14.9.95.



f. 271 088

**Kuva 5.** Huone B. Yleiskuva länsiseinän äärellä pääportaiden perustuksen rakenteen selvittämiseksi sekä sen pohjakiveyksen ja alapuolisen maan injektointia varten tehdystä länsikaivannosta. Injektointiputket näkyvät kuvan vasemmassa reunassa. Kuva etelästä. 9.10.95.



f. 271 084

**Kuvat 6-8.** Huone B. Länsikaivannon itäprofiili. Kuvat lounaasta. 9.10.95. **Kuva 6.** Pohjoisosaa.



f. 271 085

**Kuva 7.** Keskiosaa.



f. 271 086

**Kuva 8.** Eteläosa.



f. 271 087

**Kuva 9.** Huone B. Länsikaivannon itäprofiili. Yksityiskohta keskiosasta. Kuva lännestä. 9.10.95.



f. 270 304

**Kuva 11.** Huone B. Holvien kannatinpylvään tukirakenteet. Kuva lounaasta. 9.2.96.

f. 271 303

**Kuva 10.** Yleisnäkymä huoneen keskiosan kalliopohjasta betonilattian ja täytteidän poiston jälkeen. Holvien kannatinpylvään tukirakenteet ovat valmiina. Kuva luoteesta. 9.2.96.



f. 271 305

**Kuva 12.** Huone C. Vasemmalla käytävälattian alla kulkeva vanha betonilattia. Vasemmalla ylempänä sijaitsevat keskiseinän väliaikaiset peruspalkit. Kuva etelästä. 9.2.96.



f. 271 272

**Kuva 13.** Sama putkitunneli varhaisemmassa vaiheessa huoneen eteläosassa kuvattuna kohti huonetta F. Kuva pohjoisesta. 15.12.95.



f. 271 321

**Kuva 14.** Huone C. Itäseinän alapuolella sijainneet väliaikaiset tukirakenteet. Kuva lännestä. 26.3.96.



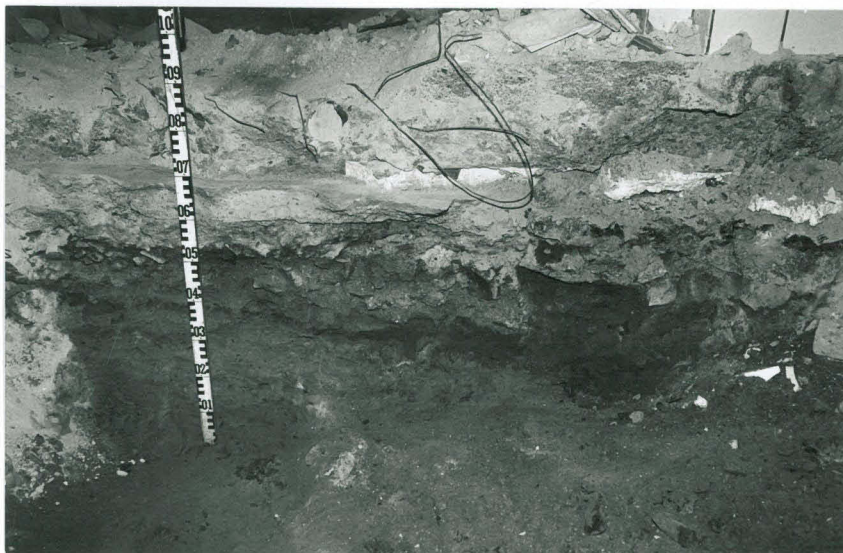
f. 271 322

**Kuva 15.** Huone C. Itäseinän alapuolella sijainneita valtionneuvoston linnan rakennusaikaisia ja sitä vanhempia maakerroksia linnan perustuksiin kuuluvan tiilikaaren alla. Kuva lännestä. 26.3.96.



f. 271 080

**Kuva 16.** Huone D. Eteläseinän profiilin sijainti. Kuva pohjoisesta. 6.10.95.



f. 271 079

**Kuva 17.** Huone D. Eteläseinän profiili. Kuva pohjoisesta. 6.10.95.



f. 271 119

**Kuva 18.** Huone D. Eteläseinän eteläpuolella sijainnut tila linnan portaikon alapuolella. Kuva pohjoisesta. 19.10.95.



f. 271 161

**Kuva 19.** Huone D. Edellisen tilan eteläpuolella sijainnut tila porrastasanteen alapuolella. Kuva koillisesta. 10.11.95.



f. 271 162

**Kuva 20.** Huone D. Edellisen tilan tiili- ja katukivitäytettä. Kuva koillisesta. 10.11.95.





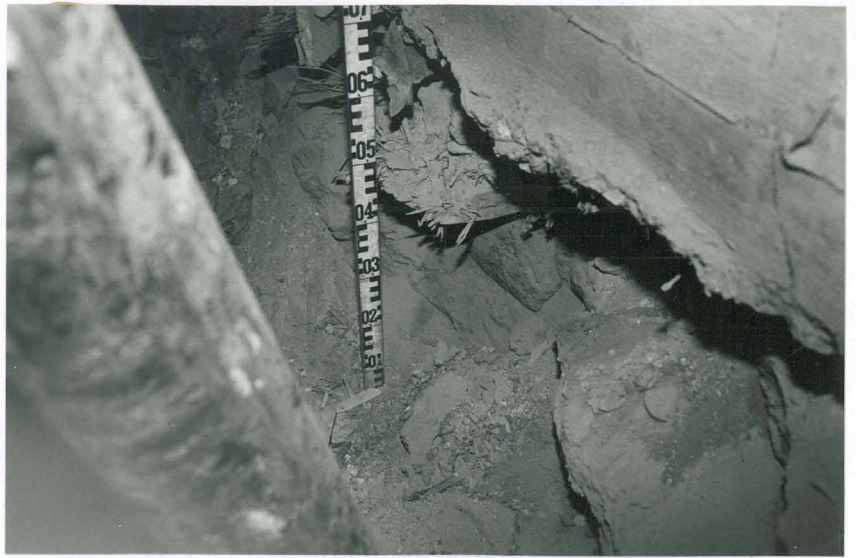
f. 271 009

**Kuva 21.** Huone E. Yleiskuva pohjoisseinän äärellä sijainneesta pohjoiskaivannosta paa-lutusvaiheessa. Kuva idästä. 11.9.95.



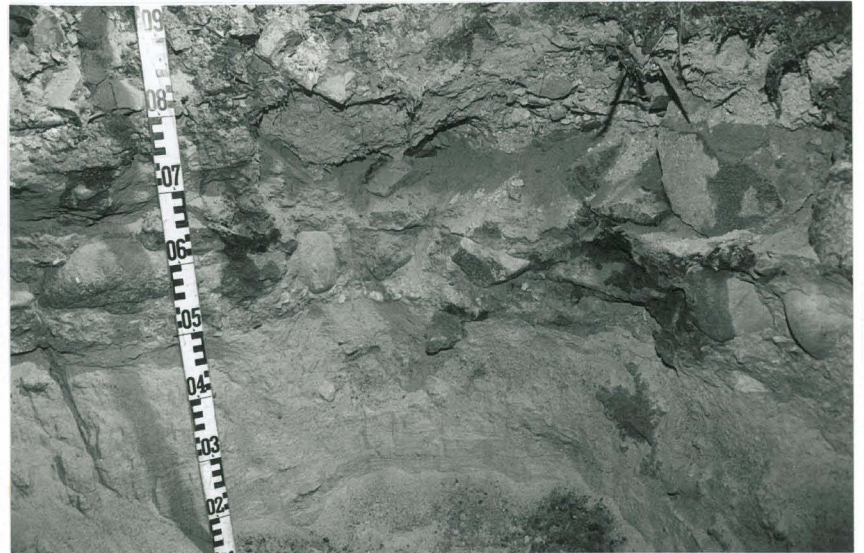
f.270 031

**Kuva 23.** Huone E. Pohjoiskai-vannon eteläprofiilin itäosa. Ylempänä on itäseinän äärellä sijainnut betonitunneli. Kuva pohjoisesta. 14.9.95.



f. 271 010

**Kuva 22.** Huone E. Lähikuva pohjoiskaivannon eteläprofiilin keskiosasta. Betonin alla on piha-/torikiveystä. Kuva luoteesta. 11.9.95.



f. 271 032

**Kuva 24.** Huone E. Yksityiskohta edellisen profiilin alaosasta. Hiekkakerroksen päällä on piha-/torikiveystaso. Kuva pohjoisesta. 14.9.95.



f. 271 068

**Kuva 25.** Huone E. Itäseinän äärellä sijainneen itäkai-  
vannon piha-/torikiveystä.  
Kuva etelästä. 28.9.95.



f. 271 069

**Kuva 26.** Huone E. Länsiseinän äärellä sijainneen länsikai-  
vannon piha-/torikiveystä. Kuva  
pohjoisesta. 28.9.95.



f. 271 195

**Kuva 27.** Huone E. Huoneen keskiosan piha-/to-  
rikiveystä. Edellisten kaivantojen kiveykset  
ovat maamassojen alla esilläolevan kiveyksen  
ulkopuolella. Kuva pohjoisesta. 23.11.95.



f. 271 266

**Kuva 28.** Huone E. Huoneen keskiosan profiili. Päälimmäisenä on piha-/torikiveystaso. Kuva etelästä. 15.1.96.



f. 271 273.

**Kuva 29.** Huone F. Huoneen länsireunalla sijainnut lattianalainen betonitunneli paalutusvaiheessa. Kuva pohjoisesta. 15.1.96



f. 271 066

**Kuva 30.** Huone G. Koillisnurkassa lattiaalaisissa maakerroksissa sijainneen puurakenteen kaakkoisnurkka esiinkäivettuna. Kuva kaakosta. 28.9.95.



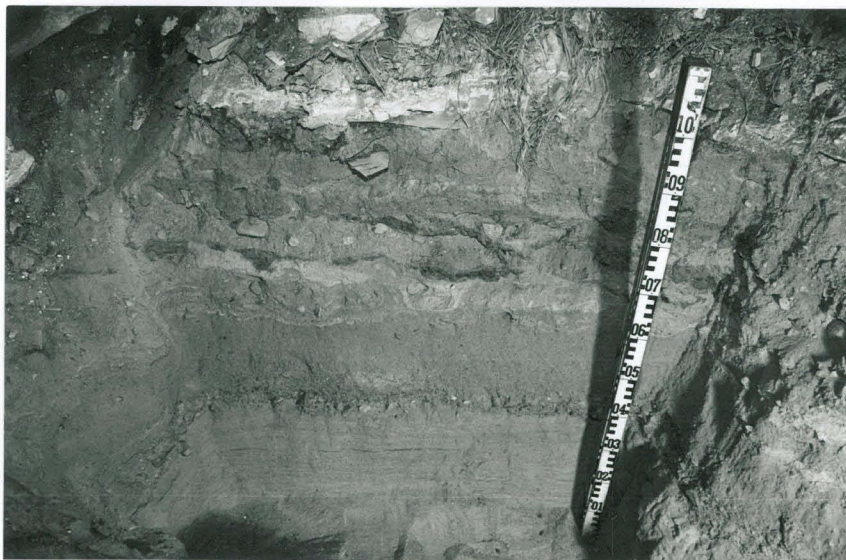
f. 271 067

**Kuva 31.** Huone G. Sama tilanne. Kuva etelästä. 28.9.95.



f. 271 072

**Kuva 32.** Huone G. Puurakenteen eteläseinän pystyauoitus ja pohjalaudoitusta. Pohjan päällä on savikerros ennen täyttömaita. Kuva idästä. 28.9.95.



f. 271 065

**Kuva 33.** Huone G. Itäseinän äärellä sijainneen eteläisemmän kuopan länsiprofiili. Kuva idästä. 28.9.95.



f. 271 259

**Kuva 34.** Huone G. Yleisnäkö huoneesta puulattian sekä alapuolisten uusien ja vanhojen täyttömaiden poiston jälkeen. Puurakenne, kaakkoisnurkka poistettuna, sijaitsee esiin-kaivettuna pohjoisseinän edessä. Linnan 1. kerroksen lattia on sijainnut suunnilleen pohjoisseinän uuden peruspalkin yläpinnan tasolla. Oikeanpuoleisen seinän peruspalkki on väliaikainen. Kuva etelästä. 12.1.96.



f. 271 255

**Kuva 35.** Huone G. Puurakenteen lounaisosa esiin-kaivettuna. Kuva lounaasta. 12.1.96.



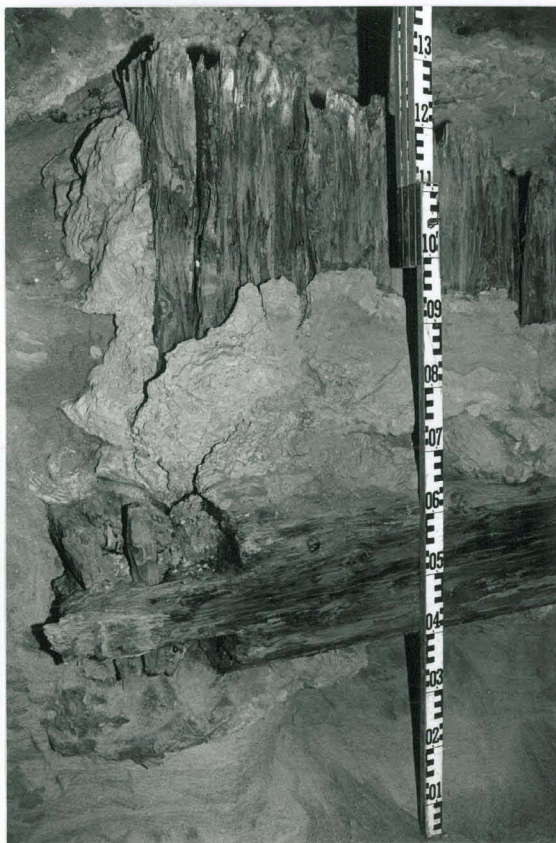
f. 271 257

**Kuva 36.** Huone G. Puurakenne ylhäältä kuvattuna. Sisäosa on osittain tyhjennetty. Kuva lännestä. 12.1.96.



f. 271 258

**Kuva 37.** Huone G. Sama tilanne. Kuva idästä. 12.1.96.



f. 271 256

**Kuva 38.** Huone G. Puurakenteen lounaisnurkka. Alaosan hirsikehikon salvos puutappeineen, pysty- laudoitusta ja savikerrosta. Kuva lounaasta. 12.1.96.



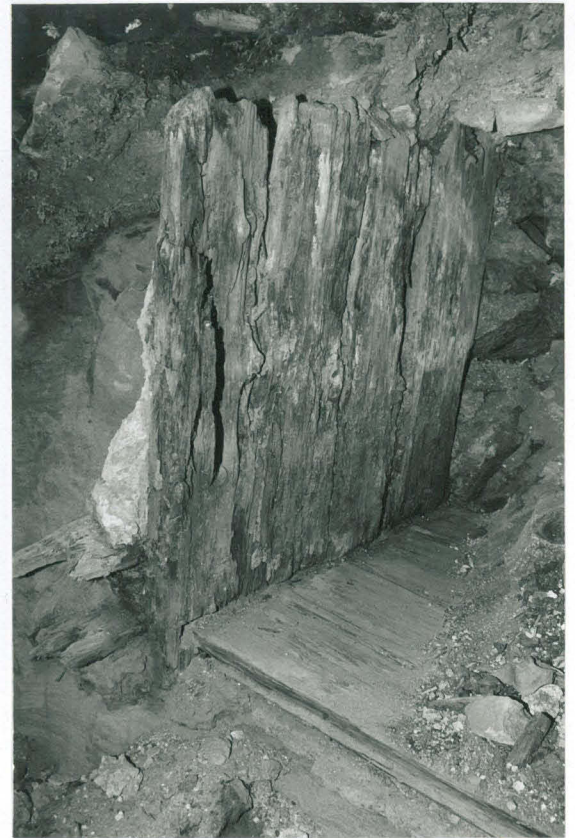
f. 271 260

**Kuva 39.** Huone G. Puurakenteen eteläseinännän pysty- laudoitus. Hirsikehikon etelähirsi ja savikerros poistettu. Kuva etelästä. 15.1.96.



f. 271 261

**Kuva 40.** Huone G. Puurakenteen lounaisnurkka eteläseinän pohjahirren ja pystylautojen poiston jälkeen. Pohjalautojen päällä ja alla on savikerrokset. Kuva etelästä. 15.1.96.



f. 271 263

**Kuva 41.** Huone G. Puurakenteen lounaisnurkka pohjalautojen yläpuolisen savikerroksen poiston jälkeen. Kuva kaakosta. 15.1.96.



f. 271 262

**Kuva 42.** Huone G. Lähikuva edellisestä tilanteesta. Kuva kaakosta. 15.1.96.





f. 271 264

**Kuva 43.** Huone G. Puurakenteen sisällä maataytteessä ollut rautapadan puolikas. Kuva lounaasta. 15.1.96.



f. 271 271

**Kuva 44.** Huone G. Puurakenteen sisällä ja valtioneuvoston linnan perustusmuurin alla ollut nahkakenkä. Kuva lännestä. 15.1.96.



f. 271 267

**Kuva 45.** Huone G. Tilanne puurakenteiden ja sisäpuolella olleen täyttömateriaalin poiston sekä huoneen pohjoiseen perustusmuuriin torin puolelle tehdyn ajokäytävän teon jälkeen. Puurakenteen pohjalaudoitusta on osittain säilyneenä muurin alla. Kuva lounaasta. 15.1.96.



f. 271 269

f. 271 268

**Kuvat 46-47.** Huone G. Poikkileikkauskuva edellisen kuvan tilanteesta. Kuvapanoraama lännestä. 15.1.96.



f. 271 270

**Kuva 48.** Huone G. Lähikuva edellisestä pohjalautoituksesta. Kuva lännestä. 15.1.96.



f. 271 278

**Kuva 49.** Huone G. Puurakenteen pohjalautoja. 17.1.96.



f. 271 279

**Kuva 50.** Huone G. Lähikuva lautojen puuta-peista. 17.1.96.



f. 271 299

**Kuva 51.** Huone G. Osa hirsi-  
kehikon itähirrestä rikkoontu-  
neine salvoksineen. 9.2.96.



f. 271 265

**Kuva 52.** Huone G. Pohjoisseinän perustusmuu-  
rin alla, ajokäytävän kohdalla torin puolel-  
la, olleita irrallisia puita. Kuva idästä.  
15.1.96.



f. 271 307

**Kuva 53.** Huone G. Pohjois- ja itäseinien perustusmuurit poistettu. Seinät on väli-aikaisten peruspalkkien varassa. Kuva kaakosta. 5.3.96.



f. 271 311

**Kuva 54.** Huone G. Itäseinän eteläosan alla säilyneen kaivon alin hirsikerta. Kaivon sisällä itäosan täytemaa on jätetty kaivamatta. Linnan kellarin lattiapohja on kaivettu alimmalle tasolleen. Kuva kaakosta. 5.3.96.



f. 271 310

**Kuva 55.** Huone G. Lähikuva edellisestä tilanteesta. Kuva etelästä. 5.3.96.



f. 271 312

**Kuva 56.** Huone G. Kaivon pohjoisosa. Kuva etelästä. 5.3.96.



f. 271 313

**Kuva 57.** Huone G. Kaivon koillisnurkka. Kuva lounaasta. 5.3.96.



f. 271 139

**Kuva 58.** Huone H. Länsiseinän äärellä sijainnut lattialainen betonitunneli. Kuva pohjoisesta. 27.10.95.



f. 271 071

**Kuva 59.** Huone H. Yleiskuva itäseinän äärellä sijainneesta kaivannosta. Piirretty profiili sijaitsee kuvan oikeassa reunassa. Kuva pohjoisesta. 28.9.95.



f. 271 070

**Kuva 60.** Huone H. Edellisen kuvan dokumentoidun profiilin koskematon alaosa. Yläpuolella on uudempia rakennusjätekerroksia. Kuva koillisesta. 28.9.95.



f. 270 902

**Kuva 61.** Huone K. Osittain puretun puulattian rakennetta huoneen etelälaidalla. Kuva kaakosta. 21.6.95.



f. 270 903

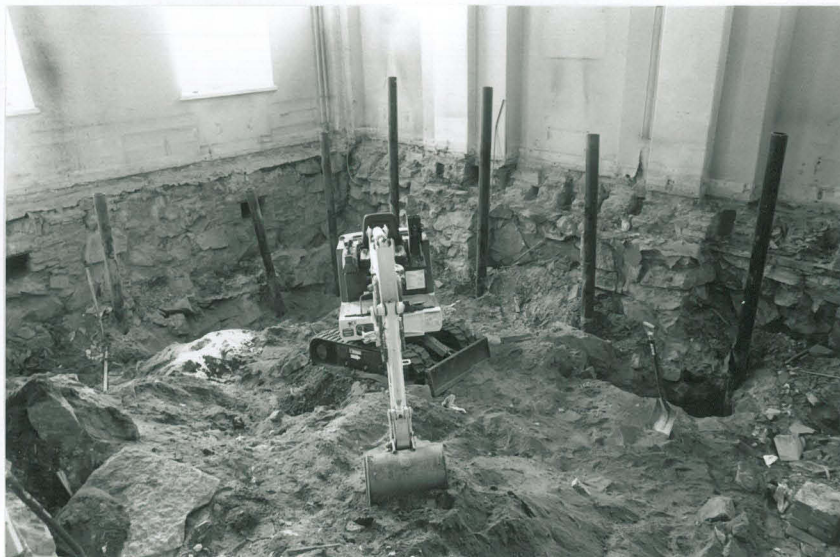
**Kuva 62.** Huone K. Puulattian rakennetta huoneen länsilaidalla. Kuva etelästä. 30.6.95.



f. 270 904

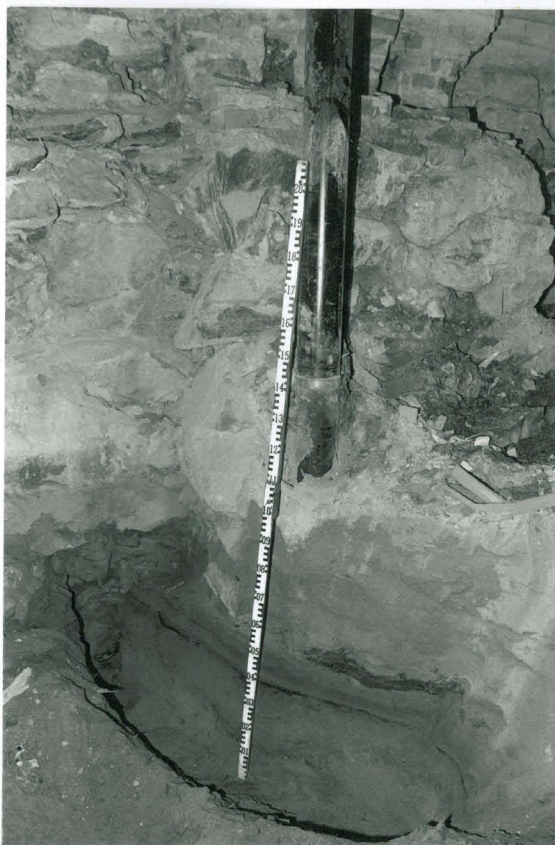
**Kuva 63.** Huone K. Sama rakenne. Kuva idästä. 30.6.95.





f. 270 912

**Kuva 64.** Huone k. Yleisnäkymä huoneesta lattian poiston jälkeen. Dokumentoitu profiili sijaitsee kaivinkoneen takana. Kuva koillisesta. 27.7.95.



f. 270 911

**Kuva 65.** Huone K. Itä-länsisuuntainen profiili huoneen lounaisnurkassa. Kuva kaakosta. 27.7.95.



f. 270 916

**Kuva 66.** Huone K. Peruspalkkeja yhdistäville terästangoille timanttitorataan reikiä perustusmuurien läpi. Kuva pohjoisesta. 1.8.95.



f. 270 905

**Kuva 67.** Huone K. Huoneen lattiatäytteistä löydettyjä lehtiä. 30.6.95.



f. 271 253

**Kuva 68.** Huone L. Eteläseinän vieressä sijainneen kauhakuormaajien ajokäytävän pohjoisprofiili. Kuva kaakosta. 4.1.96.



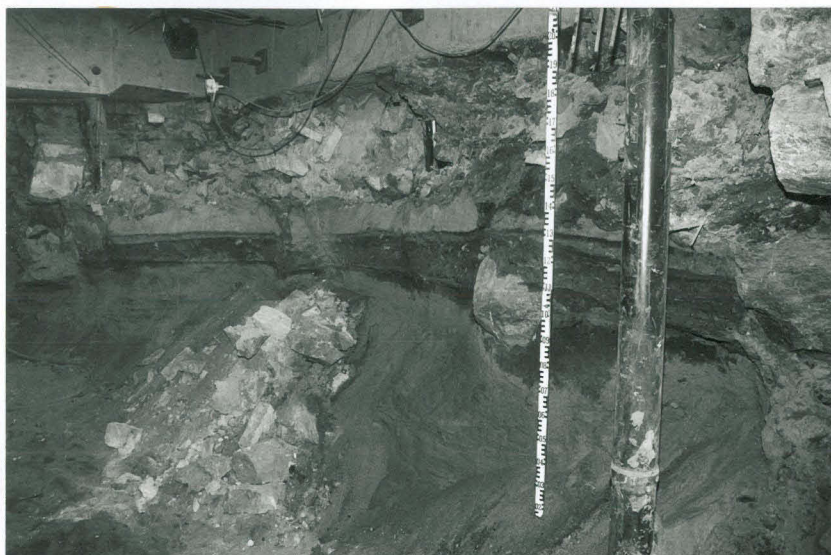
f. 271 254

**Kuva 69.** Huone L. Lähikuva profiilin itäosasta. Kuva kaakosta. 4.1.96.



f. 270 925

**Kuva 70.** Huone N. Linnan 1. kerroksen lattian alle jäänyt tila. Edessä eteläseinän äärellä sijainneen kellarikäytävän hajoitetun pohjois-seinän harkkoja. Kuva lounaasta. 14.8.95.



f. 271 250

**Kuva 71.** Huoneet M ja N. Yleiskuva huoneiden pohjoisseinän uuden peruspalkin alle jääneestä profiilista. Sen takana yläosassa näkyy linnan perustusmuuri. Kuva kaakosta. 19.12.96.

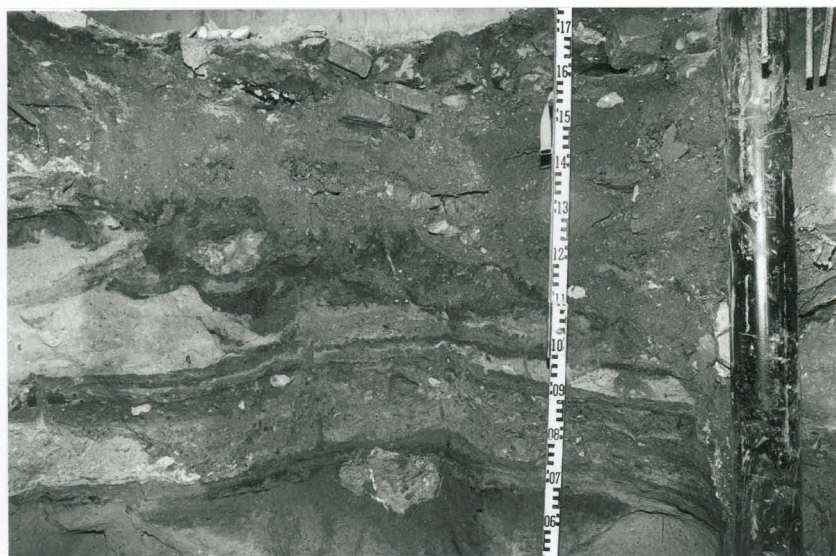


f. 271 247

f. 271 248

f. 271 249

**Kuvat 72-74.** Huoneet M ja N. Edellinen profiili. Kuvapanoraama etelästä. 19.12.95.



f. 271 237

**Kuva 75.** Edellisen profiilin itäosa aiemmassa vaiheessa. Kuva lounaasta. 28.11.95.



f. 271 173

**Kuva 76.** Huone O. Eteläseinän äärellä sijainneen kaivannon pohjoisprofiilia täyterokkisineen. Kuva lounaasta. 14.11.95.



f. 271 175.

**Kuva 77.** Huone O. Edellisen kaivannon eteläprofiili, länsipää. Kuva koillisesta. 14.11.95.



f.271 174

**Kuva 78.** Huone O. Edellinen profiili, itäpää. Kuva luoteesta. 14.11.95.



f. 271 245

**Kuva 79.** Huone O. Huoneen pohjoisseinän äärellä sijainneen kaivannon eteläprofiilia. Kuva koillisesta. 18.12.95.



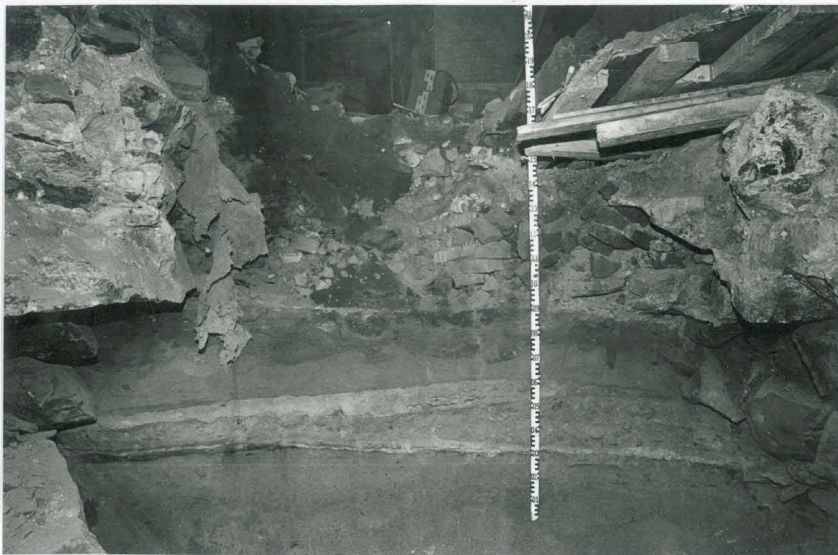
f. 271 246

**Kuva 80.** Lähikuva profiilin länsiosasta. Kuva koillisesta. 18.12.95.



f. 271 298

**Kuva 81.** Huone O. Yleiskuva huoneen lounaisosasta sijainneesta pohjois-eteläsuuntaisesta profiilista ja tilanteesta lattian ja sen alapuolisen perustusmuurin poiston jälkeen. Kuva lännestä. 29.1.96.



f. 271 297

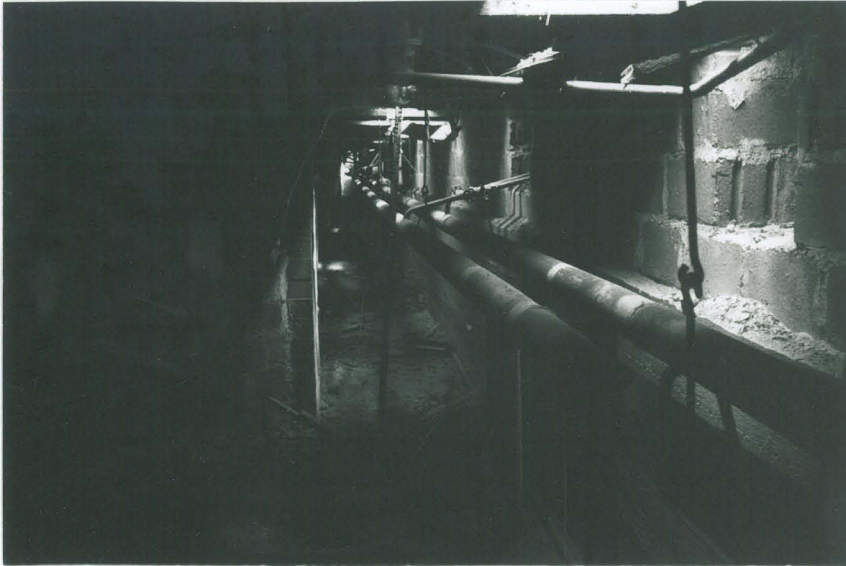
**Kuva 82.** Huone O. Lähikuva edellisestä profiilista. Profiilin yläosassa on sijainnut katkaistu perustusmuuri, jonka päät näkyvät kuvan reunoissa. Profiilin yläosassa on esillä nyt sen takana olleet täyttömaat (ks. kuva 76). Kuva lännestä. 29.1.96.



f. 271 306

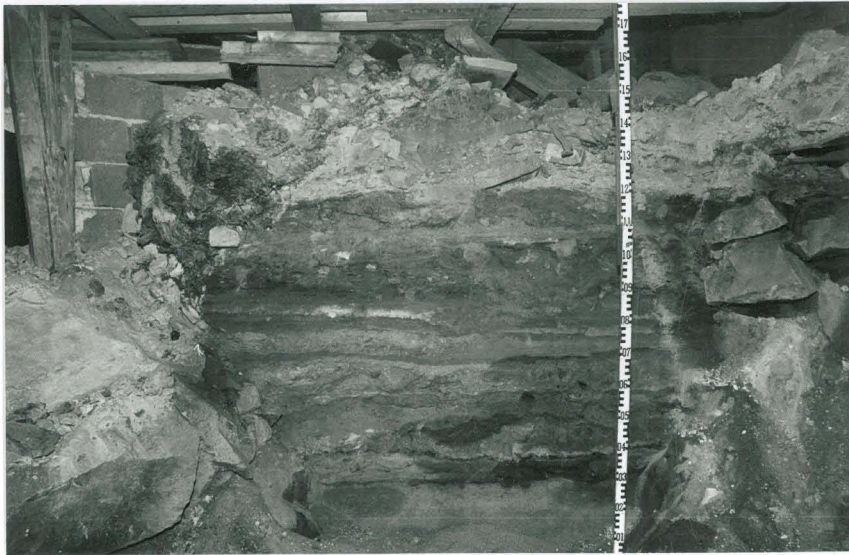
**Kuva 83.** Yleiskuva huonetilasta kaivettuna pohjasyvyYTEensä. Kuvan 79 profiili sijaitsi kauhakuormaajan kohdalla ja kuvan 81 profiili aivan kuvan alareunassa. Kuva lounaasta. 9.2.96.





f. 271 924

**Kuva 84.** Huone P. Linnan eteläseinän vieressä sijainneen kellarikäytävän ja pihalta tulevan kellarikäytävän yhtymäkohta. Oikea seinä on linnan Aleksanterinkadun puoleinen seinä. Kuva lännestä. 14.8.95.



f. 271 194

**Kuva 85.** Huone P. Huoneen itäseinän perustusmuurin poiston jälkeen paljastunut profiili, joka on sijainnut linnan perustusmuuria vastaan. Profiilin takana näkyy edellisen kuvan pihalta tulevan kellarikäytävän seinä. Kuva idästä. 23.11.95.



f. 271 179

**Kuva 86.** Huone P. Huoneen lounaisnurkassa kellarikäytävän alla olleita kiviä, jotka kuuluvat ilmeisesti linnan rakenteisiin. Vasemmalla näkyy kadunpuoleisen seinän uusi peruspalkki ja oikealla vanha kellarikäytäväseinä ja lattia. Kuva idästä. 16.11.95.



f. 271 240

**Kuva 87.** Huone P. Yleiskuva pohjoisseinän uuden peruspalkin alle jääneestä profiilista. Palkin alla näkyy osittain linnan perustusmuuri. Kuva kaakosta. 15.12.95.



f.271 239



f. 271 238

**Kuvat 88-89.** Huone P. Edellinen profiili. **Kuva 88.** Länsiosia. Kuvan oikeassa reunassa on pihalta tullut käytävä purkujätteillä täytettyinä (f. 271 239). **Kuva 89.** Itäosa (f. 271 238). Kuvat etelästä. 15.12.95.



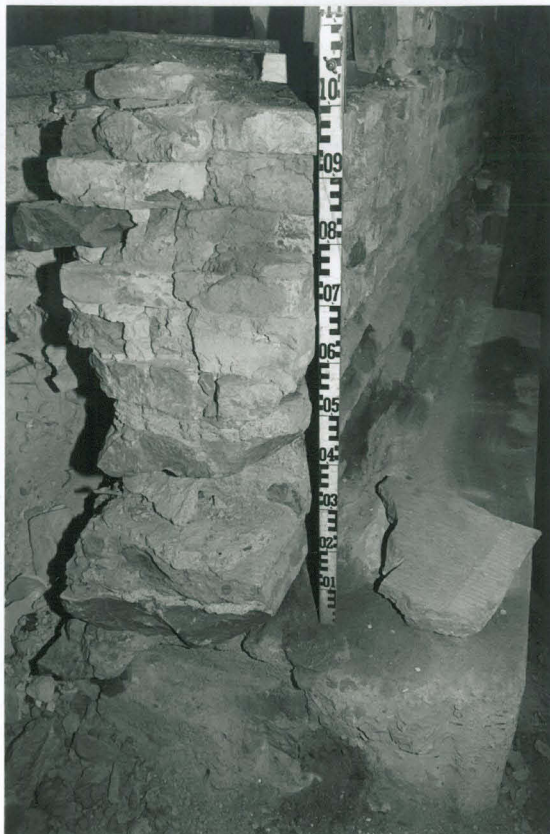
f. 271 188a

**Kuva 90.** Huone R. Huoneen koillisosassa sijainnut länsi-itäsuuntainen profiili huoneen itäseinän ja pohjois-eteläsuuntaisen kellarikäytävän välissä. Kuva pohjoisesta. 20.11.95.



f. 271 150

**Kuva 91.** Huone R. Länsiseinä. Kellarikäytävän betoniseinän päällä on seinän perustukseksi laitettu porraskiviä. Kuva kaakosta. 31.10.95.



f. 271 151

**Kuva 92.** Huone R. Seinän poik-  
kileikkauskuva. Kuva kaakos-  
ta. 31.10.95.



f. 271 152

**Kuva 93.** Huone R. Lähikuva por-  
raskivistä. Kuva etelästä. 31.10.95.



f. 270 956

**Kuva 94.** Huone S. Lattia on purettu ja sen alapuolinen tila tyhjennetty pihakiveykseen saakka huoneen länsipuoliskossa. Kuva pohjoisesta. 29.8.95.



f. 270 957

**Kuva 95.** Huone S. Sama tilanne. Kuva etelästä. 29.8.95.



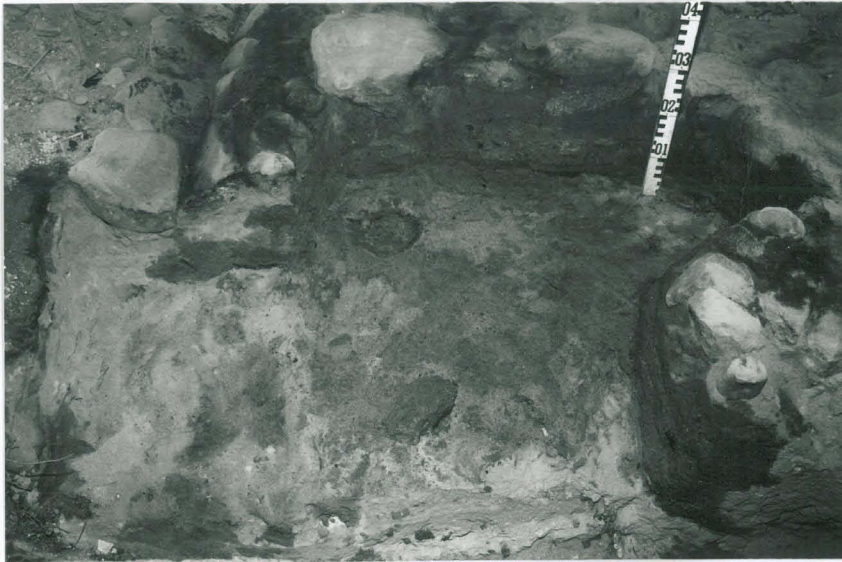
f. 270 958

**Kuva 96.** Huone S. Sama tilanne.  
Länsiseinän vieressä sijainnut  
vesikouru. Kuva etelästä.  
29.8.95.



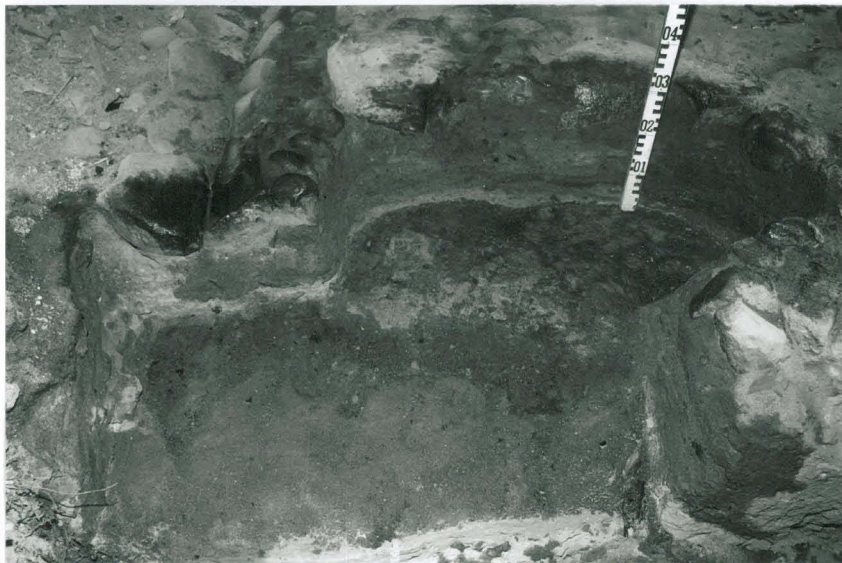
f. 270 959

**Kuva 97.** Huone S. Lähikuva samasta tilan-  
teesta. Kuva etelästä. 29.8.95.



f. 270 966

**Kuva 98.** Huone S. Pihakiveyksen lounaisnurkkaan tehty kerroskaivausalue, 3. kerros. Pihakiveys on rikkoontunut aiemmin tähän tasoon saakka. Kuva etelästä. 31.8.95.



f. 270 967

**Kuva 99.** Huone S. Sama alue, 4., 5., ja 6. kerros. Kuva etelästä. 31.8.95.



f. 270 968

**Kuva 100.** Huone S. Sama alue, 5. ja 6. kerros. Kuva etelästä. 31.8.95.



f. 270 969

**Kuva 101.** Huone S. Sama alue, 6. kerros.  
Kuva etelästä. 31.8.95.



f. 270 970

**Kuva 102.** Huone S. Sama alue, 7. kerros.  
Kuva etelästä. 1.9.95.



f. 270 971

**Kuva 103.** Huone S. Sama alue, 8. kerros.  
Kuva etelästä. 1.9.95.





f. 270 972

**Kuva 104.** Huone S. Sama alue, 9. kerros.  
Kuva etelästä. 1.9.95.



f. 270 973

**Kuva 105.** Huone S. Sama alue, 10. kerros.  
Kuva etelästä. 1.9.95.



f. 270 974

**Kuva 106.** Huone S. Sama alue, 11. kerros.  
Kuva etelästä. 1.9.95



f. 270 975

**Kuva 107.** Huone S. Sama alue, 12. kerros.  
Kuva etelästä. 1.9.95.



f. 270 976

**Kuva 108.** Huone S. Sama alue, 14. kerros.  
Kuva etelästä. 1.9.95.



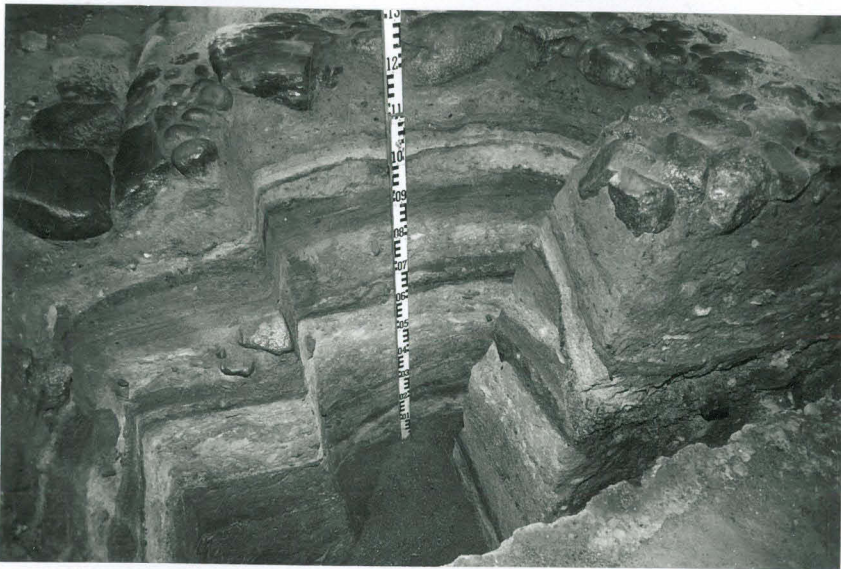
f. 270 977

**Kuva 109.** Huone S. Sama alue, 15. kerros.  
Kuva etelästä. 1.9.95.



f. 270 978

**Kuva 110.** Huone S. Sama alue, 16. kerros ja profiilit. Kuva etelästä. 1.9.95.



f. 270 979

**Kuva 111.** Huone S, profiilit. Kuva etelästä. 1.9.95.



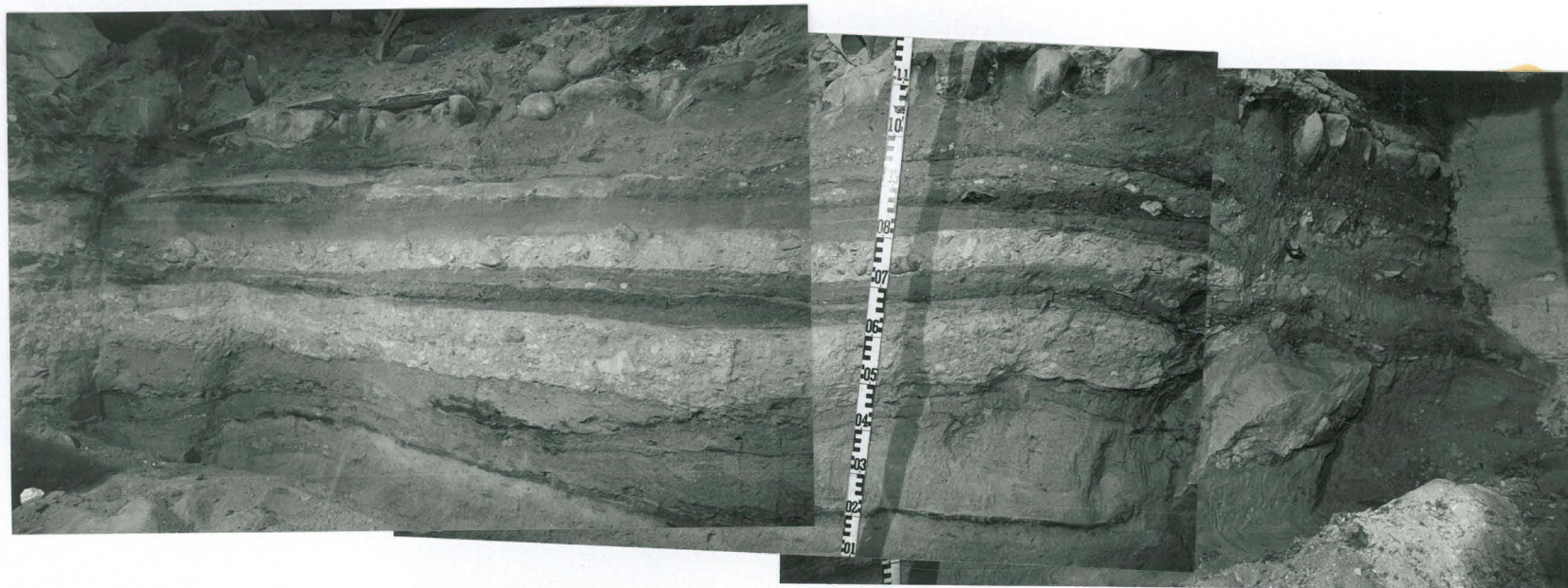
f. 271 059

**Kuva 112.** Huone S. Yleiskuva huoneen eteläseinän vieressä sijainneesta kellarikäytävästä (=kaivannosta), jonka pohjoisseinä ja sen takana olleet uudet irtomaat on poistettu. Huoneen itäpuoliskon lattia on vielä poistamatta. Kuva lounaasta. 26.9.95.



f. 271 058

**Kuva 113.** Huone S. Yleiskuva edellisen kaivannon pohjoisprofiilista. Kuva lounaasta. 26.9.95.



f. 271 055

f. 271 056

f. 271 057

**Kuvat 114-116.** Huone S. Edellinen profiili. Kuvapanoraama etelästä. 26.9.95.



f. 271 077

**Kuva 117.** Huone S. Koko pihakiveys paljastettuna. Perustuspaalun lyöminen pohjoisseinän viereen on rikkonut osittain länsipuoliskon aiemmin dokumentoitua pihakiveystä. Samoin eteläreuna on vähän siirtynyt pohjoiseen päin paalutusten aiheuttamien sortumien takia. Kuva lounaasta. 2.10.95.



f. 271 074

**Kuva 118.** Huone S. Sama tilanne. Kuva lännestä. 2.10.95.



f. 271 073

**Kuva 119.** Huone S. Sama tilanne. Kuva idästä. 2.10.95.



f. 271 075

**Kuva 120.** Huone S. Lähikuva itäseinän alle vähän menevästä pihakiveyksestä. Kuva lännestä. 2.10.95.



f. 271 078

**Kuva 121.** Huone S. Kuvan 117 ottopaikka ja vaaituskoneen paikka. Kuva pohjoisesta. 2.10.95.



f. 271 083

**Kuva 122.** Huone S. Peruspalkin takia on osa pihakiveystä poistettu pohjoisseinän ääreltä. Vanerilevyjen alla on jäljellejäänyt kiveys. Eteläseinän peruspalkki on valamisvaiheessa kellarikäytävän kohdalla. Kuva pohjoisesta. 6.10.95.



f. 271 082

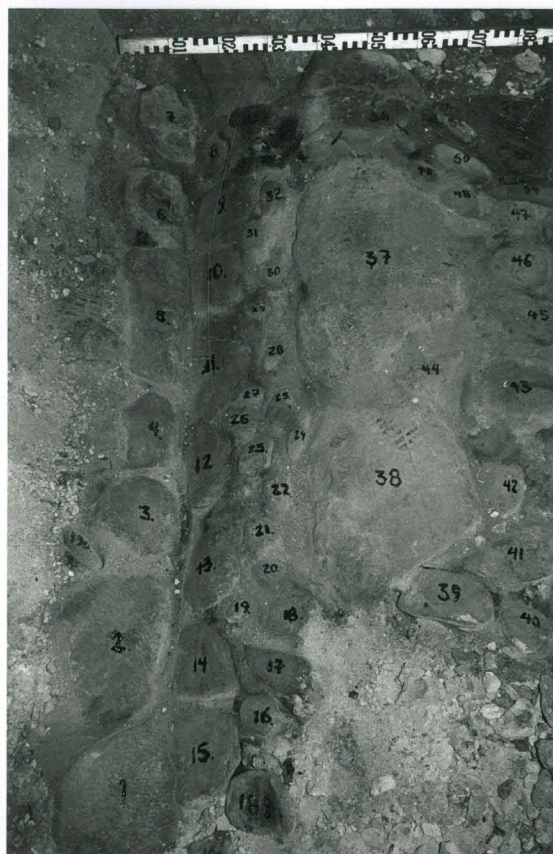
**Kuva 123.** Huone S. Pohjoisseinän peruspalkin kohta. Väliseinät puhkaistu, sydänmuuria louhittu ja paalut katkaistua palkkia varten. Kuva lännestä. 6.10.95.





f. 271 145

**Kuva 124.** Huone S. Säilynyt pihakiveys on numeroitu kaupunginmuseon näyttelyyn siirtämistä varten. Pohjoisseinän äärellä edellisessä kuvassa olevalle paikalle valettu peruspalkki. Kuva etelästä. 30.10.95.



f. 271 144

**Kuva 125.** Huone S. Lähikuva samasta tilanteesta. Kuva etelästä. 30.10.95.



f. 271 180

**Kuva 126.** Huone S. Itäosa kaivinkonekaivauksen aikana. Kuva lännestä. 17.11.95.



f. 271 181

**Kuva 127.** Huone S. Sama tilanne. Kuva etelästä. 17.11.95.



f. 271 182

**Kuva 128.** Huone S. Lähikuva itäseinän kerroksista. Kuva lännestä. 17.11.95.



f. 271 183

**Kuva 129.** Huone S. Sama kohta. Tilanne hiukan myöhemmin. Kuva lännestä. 17.11.95.



f. 271 184

**Kuva 130.** Huone S. Pohjoisseinän peruspalkin alle jäänyt profiili. Kuva etelästä. 17.11.95.



f. 271 177

**Kuva 131.** Huoneet S ja T. Huoneiden länsiosassa sydänmuurin läpi tehty kauhakuormaajien ajokäytävä. Perustusmuurin alapuolinen itäprofiili. Kuva luoteesta. 16.11.95.



f. 271 178

**Kuva 132.** Huoneet S ja T. Sama tilanne. Länsiprofiili. Kuva koillisesta. 16.11.95.



f. 271 207

f. 271 208

f. 271 209

Huone S

Huone U

**Kuvat 133-139.** Huoneet S ja U. Peruspalkin ja sydänmuurin alla sijainnut pohjoisprofiili. **Kuvat 133-134.** Kuvat etelästä. 28.11.95.



e U

f. 271 210

f. 271 211

f. 271 212

t 133-134.

Huone S (f. 271 207-208). Kuva 135. Huoneet S ja U (f. 271 209).

f. 271 213  
Kuvat 136-139. Huone U (f. 271 210-213)  
Kuva 139. Huoneet U ja X (f. 271 213)

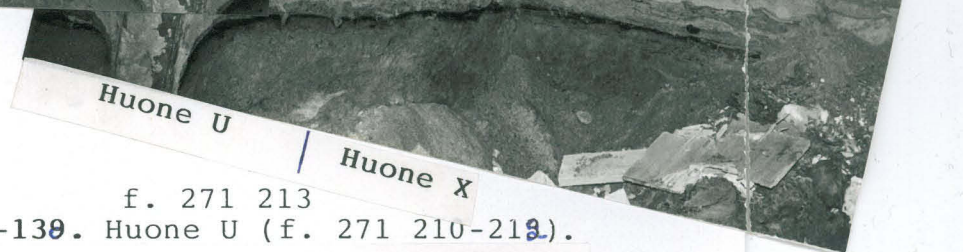
Huone U

Huone X



f. 271 211

f. 271 212



Huone U

Huone X

f. 271 213

271 207-208). Kuva 135. Huoneet S ja U (f. 271 209).

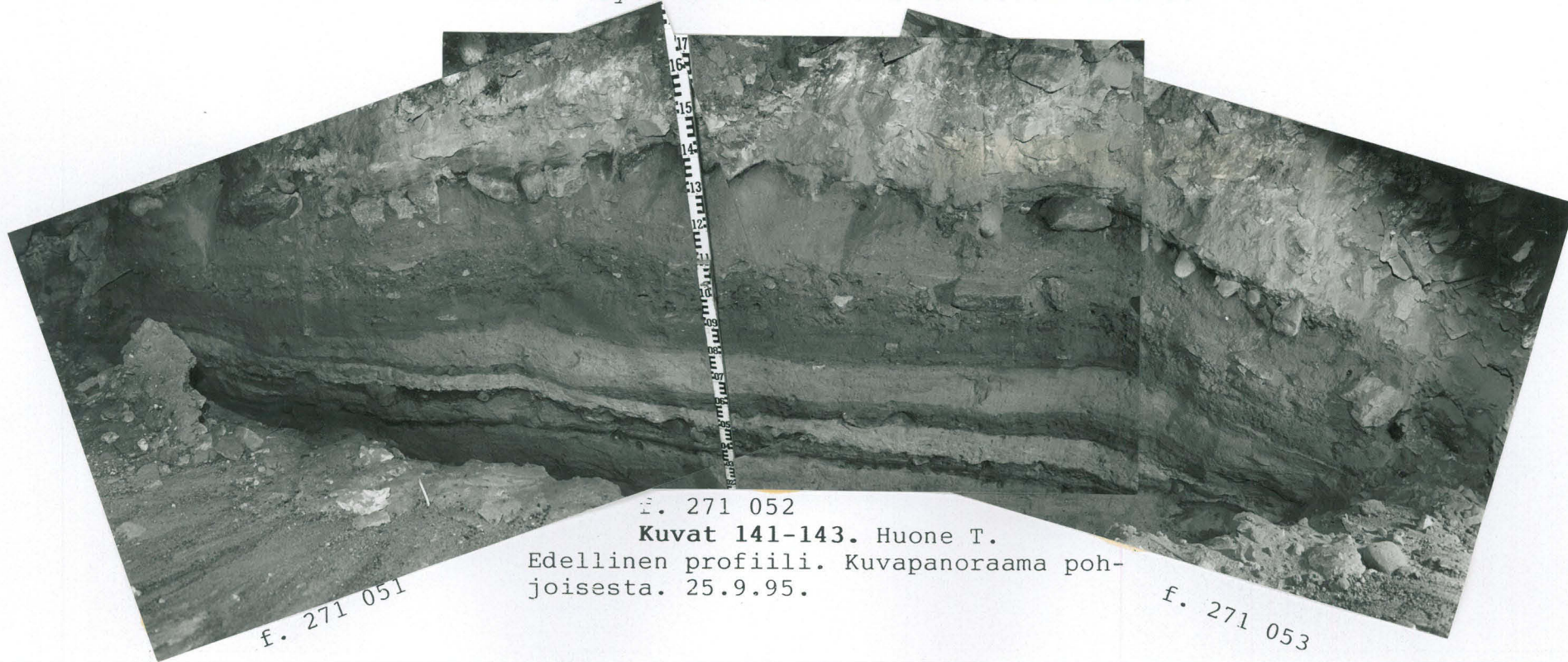
Kuvat 136-139. Huone U (f. 271 210-213).

Kuva 139. Huoneet U ja X (f. 271 213).



f. 271 050

**Kuva 140.** Huone T. Yleiskuva pohjoisseinän äärellä kulkeneen kellarikäytävän laajennetusta kaivannosta, sen eteläprofiilista. Piha-kiveyksen päällä linnan 1. kerroksen lattianalaisia täytekerroksia. Kuva luoteesta. 25.9.95.



f. 271 052

**Kuvat 141-143.** Huone T. Edellinen profiili. Kuvapanoraama pohjoisesta. 25.9.95.

f. 271 051

f. 271 053



f. 271 140

**Kuva 144.** Huone T. Puulattia on poistettu ja eteläseinän ääreltä on poistettu pihakiveys peruspalkin takia. Kuva lounaasta. 27.10.95.



f. 271 164

**Kuva 145.** Huone T. Maat on poistettu peruspalkin teolta säilyneeltä pihakiveyksen päältä. Oikealla sijaitsee keskiseinän valettu peruspalkki. Kuva lounaasta. 13.11.95.



f. 271 166

**Kuva 146.** Huone T. Sama tilanne. Kuva idästä. 13.11.95.





f. 271 165

**Kuva 147.** Huone T. Itäseinän äärellä sijainnut vesikouru. Kuva ylhäältä idästä. 13.11.95.



f. 271 163

**Kuva 148.** Huone T. Vesikourussa ollutta palomaata. Kuva etelästä. 13.11.95.



f. 271 167

**Kuva 149.** Huone T. Vesikourun alapuolinen profiili pohjoispäässä. Kuva pohjoisesta. 13.11.95.



f. 271 176

**Kuva 150.** Huone T. Länsiseinän perustuskiviä ja alapuolisia kulttuurikerroksia. Mahdollisesti aiemman rakennuksen perustuksiin kuuluvia. Kuva idästä. 15.11.95.



f. 271 218

**Kuva 151.** Huoneet T ja V. Yleiskuva peruspalkin ja sydänmuurin alapuolisista kerroksista. Kuva luoteesta. 28.11.95.

Huone V:n taite



f. 271 214



f. 271 215

**Kuvat 152-155.** Huoneet T ja V. Edellinen profiili. **Kuva 152.** Huone V:n itäosan  
**Kuva 154.** Huoneet V ja T (f. 271 216). **Kuva 155.** Huone T (f. 271 217). Kuvapano

Huone V | Huone T



f. 271 216

f. 271 217

pohjoisetelä-suuntainen profiili (f. 271 214). **Kuva 153.** Huone V (f. 271 215).  
raama pohjoisesta. 28.11.95.



f. 270 946

**Kuva 156.** Huone U. Itäpuoliskon puulattia ja lattiaanalaiset maakerrokset on poistettu pihakiveykseen saakka. Kuva etelästä. 24.8.95.



f. 270 950

**Kuva 157.** Huone U. Länsipuoliskon viimeisiä uudempia irtomaita poistetaan. Kuva idästä. 25.8.95.



f. 270 947

**Kuva 158.** Huone U. Koko lattia ja lattiaalaiset maakerrokset on poistettu. Länsipuoliskon pihakiveyksen päällä on vielä savi-kerros. Kuva lännestä. 25.8.95.



f. 270 948

**Kuva 159.** Huone U. Sama tilanne. Kuva etelästä. 25.8.95.



f. 270 954

**Kuva 160.** Huone U. Pihakiveys kokonaan paljastettuna. Kuva lännestä. 28.8.95.



f. 270 955

**Kuva 161.** Huone U. Sama tilanne. Kuva etelästä. 28.8.95.



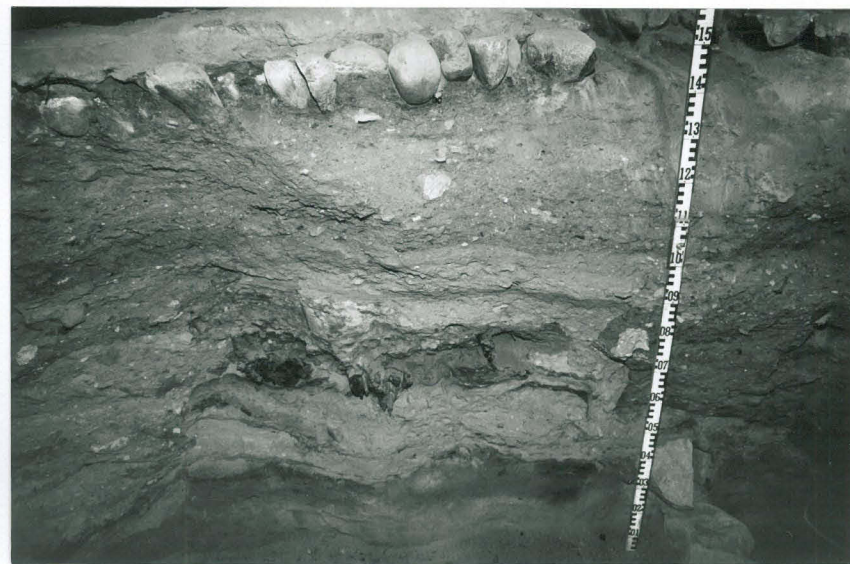
f. 270 951

**Kuva 162.** Huone U. Yleiskuva eteläseinän äärellä sijainneen kellarikäytävän, eteläkaivannon, pohjoisprofiilista seinän takana olleiden uudempien irtomaiden poiston jälkeen. Kuva etelästä. 28.8.95.



f. 270 952

**Kuvat 163-165.** Huone U. Edellinen Profiili. Kuva 163 kaakosta ja kuvat 164-165 etelästä. Kuvat



f. 270 953





f. 270 960

**Kuva 166.** Huone U. Pihakiveyksen keskiosaan tehty kerroskaivausalue. Pihakiveys ja sen alapuolinen irtonainen hiekka on poistettu. Kuva lännestä. 29.8.95.



f. 270 949

163-164 28.8.95 ja kuva 165 25.8.95.



f. 270 961

**Kuva 167.** Huone U. Edellisen kuvan kova hiilensekainen hiekkakerros on poistettu. Esillä on puusilppukerros. Itälaidassa on esillä pohjois-etelä-suuntainen kivrivi. Kuva etelästä. 30.8.



f. 270 962

**Kuva 168.** Huone U. Kerroskaivausalueen pohjoisprofiili pohjoisen sydänmuurin äärellä. Vasemmalla on kulttuurikerrosten läpi aiemmin kaivettu kuoppa, josta vain itäosa on esiinkaivettu. Oikealla olevalla tasanteella on esillä alin palokerros. Kuva etelästä.



f. 270 964

**Kuva 169.** Huone U. Kerroskaivausalueen itäprofiili. Edessä on rakennuksen jäännöksiä. Kuva lännestä. 31.8.95.



f. 270 965

**Kuva 170.** Huone U. Sama paikka. Rakennusjään-  
nökset on poistettu peruskiveä lukuunottamat-  
ta. Kuva lännestä. 31.8.95.



f. 270 963

**Kuva 171.** Huone U. Pohjoisprofiilia dokumen-  
toidaan. Kuva lännestä. 31.8.95.



f. 270 919

**Kuva 172.** Huone V. Linnan 1. kerroksen puulattiaan on puhkaistu reikiä perustuspaaluja varten. Kuva lounaasta. 14.8.95.



f. 270 920

**Kuva 173.** Huone V. Lattiarakennetta reiän kohdalla. Kuva luoteesta. 14.8.95.



f. 271 047

**Kuva 174.** Huone V. Yleiskuva pohjoisseinän äärellä sijainneen pohjoiskaivannon, laajennetun kellarikäytävän, eteläprofiilista. Pihakiveyksen päällä on linnan rakentamisaikainen laastikerros sekä sen aikaisia ja myöhempiä maakerroksia. Kuva koillisesta. 25.9.95.



f. 271 046

**Kuva 175.** Huone V. Sama tilanne. Kuva luoteesta. 25.9.95.



f. 271 044

Kuvat 176-178. Huone V.  
Edellinen profiili.  
Kuvapanoraama pohjoisesta.  
25.9.95

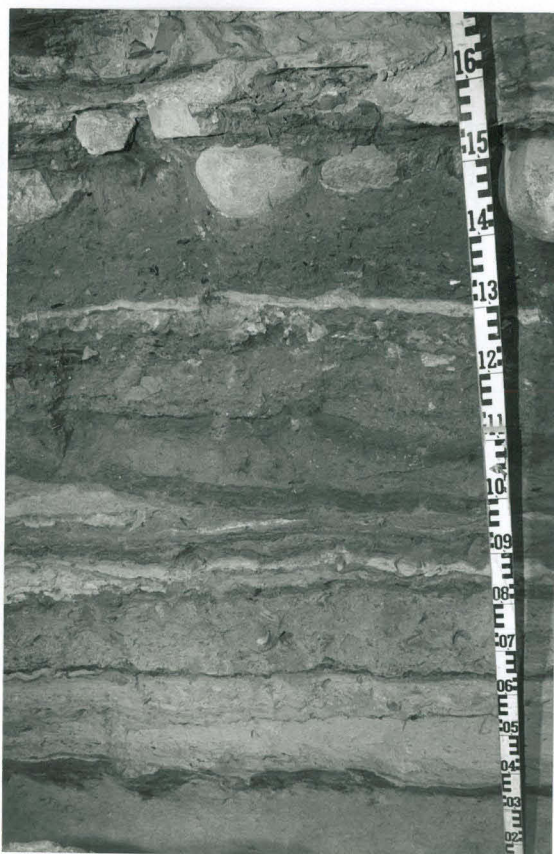
f. 271 043

f. 271 045



f. 271 049

**Kuva 179.** Huone V. Lähikuva edellisen profiilin itäosasta. Kuva pohjoisesta. 25.9.95.



f. 271 048

**Kuva 180.** Huone V. Lähikuva edellisen profiilin keskiosasta. Kuva pohjoisesta. 25.9.95.



f. 271 189

**Kuva 181.** Huone V. Huoneiden T ja V välinen perustusmuuri on poistettu ja huoneen V pihakiveys ja profiili puhdistettu. Kuva lännestä. 21.11.95.



f. 271 190

**Kuva 182.** Huone V. Pihakiveys. Oikealla on keskimuurin peruspalkki, jonka tieltä on purettu osa pihakiveyksestä. Kuva lounaasta. 21.11.95.



f. 271 191

**Kuva 183.** Huone V. Sama tilanne. Kuva kaakosta. 21.11.95.





f. 271 251

**Kuva 184.** Huone V. Pohjoisseinän alla sijainneen kuopan profiili. Ylimpänä on uusi peruspalkki ja sen alla vanhempi kellarikäytävän seinä. Kuva kaakosta. 19.12.95.



f. 271 252

**Kuva 185.** Huone V. Lähikuva maakerroksista. Kuva etelästä. 19.12.95.



f. 270 917

**Kuva 186.** Huone X. Linnan 1. kerroksen väliseinä osittain revittyinä. Kuva koillisesta. 1.8.95.



f. 270 918

**Kuva 187.** Eteläsiiven 1. kerroksen käytävä. Kuva lännestä. 1.8.95.



f. 271 019

**Kuva 188.** Huone X. Pohjoisseinän peruspalkin tekoa varten lattian läpi tehty kaivausalue. Työkuva. Kuva kaakosta. 13.9.95.



f. 271 020

**Kuva 189.** Huone X. Pihakiveyksen päällä ollut savi-/tiilikerros. Kuva kaakosta. 13.9.95.



f. 271 023

**Kuva 190.** Huone X. Pihakiveys.

Kuva ylhäältä luoteesta.

13.9.95.



f. 271 024

**Kuva 191.** Huone X. Edellisen  
kuvan ottopaikka. Kuva kaakosta.

13.9.95.



f. 271 021

**Kuva 192.** Huone X. Pihakiveys. Kuva idästä.  
13.9.95.



f. 271 022

**Kuva 193.** Huone X. Edellisen  
kuvan ottopaikka peruspalkkia  
varten tehdystä aukosta. Kuva  
lännestä. 13.9.95.



f. 271 025

**Kuva 194.** Huone X. Pihakiveys ja sen alapuolinen irtonainen hiekkakerros poistettuina. Kuva idästä. 13.9.95.



f. 271 034

**Kuva 195.** Huone X. Pohjoisen perustusmuurin äärelle tehdyn koekuopan itäprofiili. Kuoppa on tehty rakentajien toimesta muurin alapinnan toteamiseksi. Kuva lounaasta. 15.9.95.



f. 271 041

**Kuva 196.** Huone X. Huoneen lounaisnurkassa, eteläseinän vieressä sijainneen kellarikäytävän lattian alla, olleita Goviniuksen kellarin rakenteita. Kuvassa on tutkimusalueella sijainneen huonetilan läntinen tiilinen sisäseinä ja ulkopuolinen kivimuuri ulkopuolelta kuvattuna. Kuva lännestä. 22.9.95.



f. 271 040

**Kuva 197.** Huone X. Lähikuva samasta rakenteesta. Kuva lännestä. 22.9.95.



f. 271 042

Kuva 198. Huone X. Lähikuva  
saman rakenteen eteläosasta.  
Kuva luoteesta. 22.9.95.



f. 271 076

Kuva 199. Huone X. Tiiliseinän yläosa sekä  
pohjoiseinän holvi sisäpinnoiltaan paljas-  
tettuna myöhemmässä vaiheessa. Kuva idästä.  
2.10.95.





f. 271 149

**Kuva 200.** Huone X. Yleiskuva huoneesta lattian poiston jälkeen. Kuvien 188-194 kaivauslaue sijaitsee pohjoisseinän äärellä, kuvien 201-205 kaivausalue itäseinän äärellä valaistulla alueella, kuvien 196-199 kaivausalue kellarikäytävässä tikapuiden oikealla puolella ja kuvan 219 kaivausalue harkkomuurin edessä sen suuntaisena. Kuva luoteesta. 31.10.95.



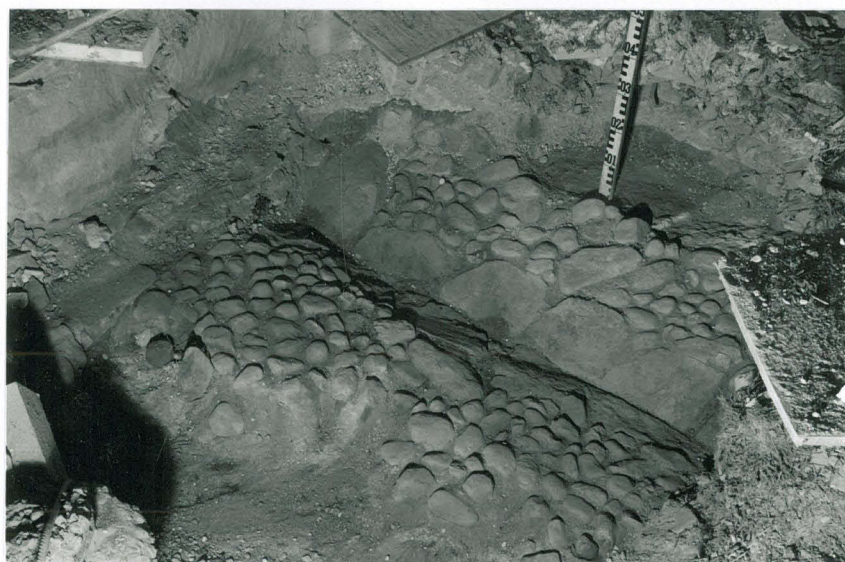
f. 271 146

**Kuva 201.** Huone X. Itäseinän luona sijainnut kaivausalue. Latan takana on Goviniuksen kellarin itä-länsisuuntainen kivinen pohjoisseinä ja edessä samansuuntainen pihan vesikouru. Kuva pohjoisesta. 31.10.95.



f. 271 147

**Kuva 202.** Huone X. Lähikuva samasta tilanteesta. Kuva pohjoisesta. 31.10.95.



f. 271 148

**Kuva 203.** Huone X. Sama tilanne. Kuva luoteesta. 31.10.95.



f. 271 153

**Kuva 204.** Huone X. Edellisen vesikourun poikittaisprofiili. Kuva pohjoisesta. 31.10.95.



f. 271 154

**Kuva 205.** Huone X. Sama tilanne. Kuva lännestä. 31.10.95.



f. 271 143

**Kuva 206.** Huone X. Eteläseinän vieressä ollut kellari-käytävä ehjine pohjoisseini-  
neen. Seinän alla on Goviniuk-  
sen kellarin pohjoisseinä.  
Kadun puolella on uusi perus-  
palkki valettuna. Linnan 1.  
kerroksen lattia sijaitsi  
harkkoseinän yläpinnan kor-  
keudella. Kuva kaakosta. 30.10.95.



f. 271 142

**Kuva 207.** Huone X. Goviniuksen kellarin tut-  
kimusalueella olevan huonetilan pohjoista  
tiiliseinää edellisen kellarikäytäväseinän  
alla. Kuva kaakosta. 30.10.95.



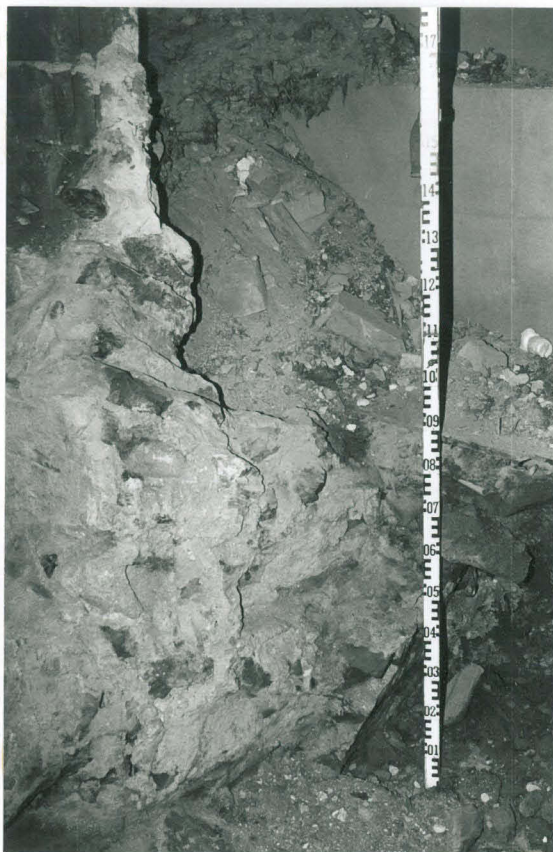
f. 271 141

**Kuva 208.** Huone X. Työskentelyä edellisessä tilassa. Kuva idästä. 30.10.95.



f. 271 199

**Kuva 209.** Huone X. Huoneen länsiosassa sijainnut huoneenlevyinen pohjois-eteläsuuntainen profiili kellarikerroksen maanpoiston aikana. Tilanne profiilin eteläosassa ennen puhdistusta. Kuvan keskellä on Goviniuksen kellarin luoteisnurkka. Kuva luoteesta. 24.11.95.



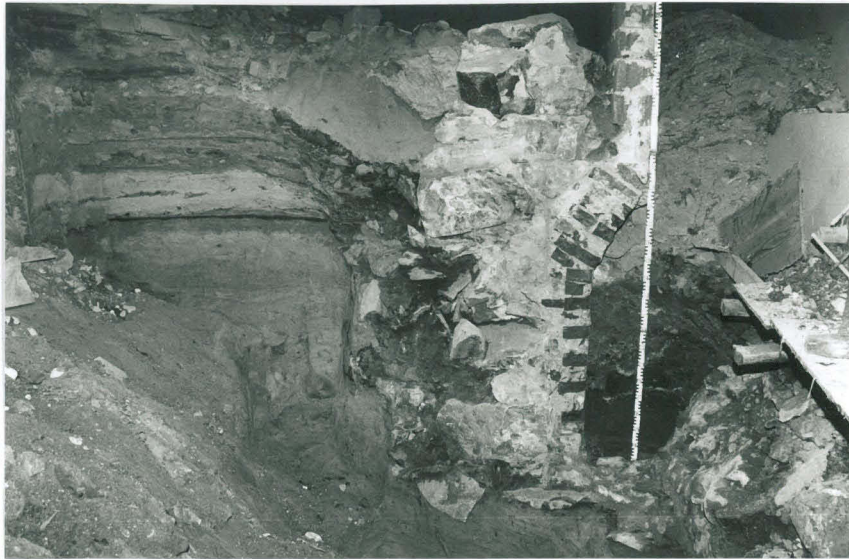
f. 271 198

**Kuva 210.** Huone X. Lähikuva samasta tilanteesta. Goviniuksen kellarin länsiseinän tiilimuuri on vielä rikkomatta, mutta kivimuuri on poistettu edestä. Kuva luoteesta. 24.11.95.



f. 271 197

**Kuva 211.** Huone X. Profiilin pohjoisosa puhdistettuna. Kuva lännestä. 24.11.95.



f. 271 200

**Kuva 212.** Huone X. Koko profiili täysin puhdistettuna. Keskellä kuvan ylälaudassa on pihakiveys sadevesikouruineen, oikealla on Goviniuksen kellarin kivi- ja tiiliseinää, jonka päällä sijaitsee linnan kellarikäytävän tiiliharkkoseinä. Kellarin länsiseinän edessä on rikottu tiilisen pohjoisseinän profiilin esiinsaamiseksi. Ks. kuvat 196 ja 199. Kuva lännestä. 27.11.95.



f. 271 204



f. 271 203

**Kuvat 213-214.** Huone X. Profiilin pohjois- ja keskiosat kokonaan puhdistettuina. Kuvapanoraama lännestä. 27.11.95



f. 271 200

**Kuva 215.** Huone X. Profiilin eteläosa kokonaan puhdistettuna. Kuva lännestä. 27.11.95.



f. 271 201

**Kuva 216.** Huone X. Goviniuksen kellarin tiilisen pohjoisseinän profiili ja sisäpuoliset täyterrokset. Kuva lännestä. 27.11.95.





f. 271 202

**Kuva 217.** Huone X. Edellisen profiilin alaosa. Tiilimuurin alla näkyy seinän perustuskivet. Profiilissa on alimpana puhdas hiekka, päällä savikerros ja täytemaita. Kuva lännestä. 27.11.95.



f. 271 205

**Kuva 218.** Huone X. Sama tilanne. Goviniuksen kellarin luoteiskulma. Itäseinää on purettu pohjoisseinän profiilin esillesaamiseksi (ks. kuvat 197, 199 ja 210). Kuva luoteesta. 27.11.95.



f. 271 196

**Kuva 219.** Huone X. Kellarikäytäväseinän oikealla puolella on Goviniuksen kellarin kiviseinän yläpinta ja sen oikealla puolella pihakiveyksen vesikouru. Kuva idästä. 25.11.95.



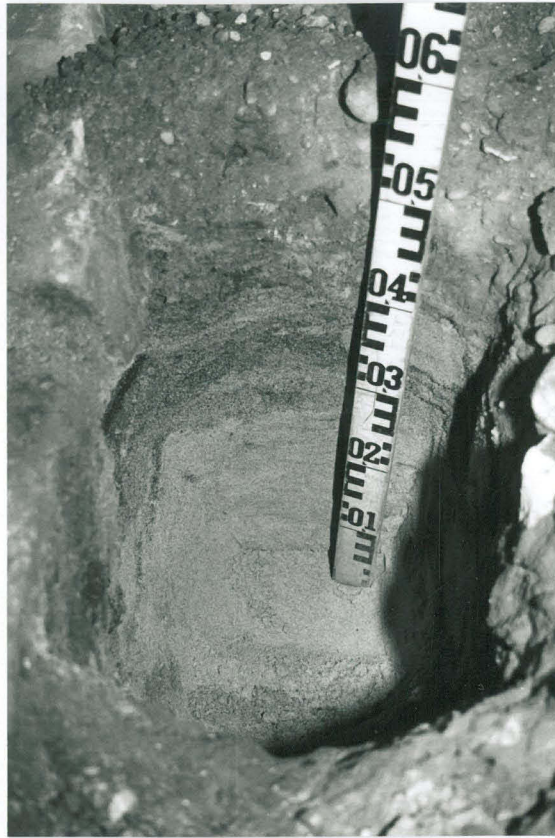
f. 271 226

**Kuva 220.** Huoneet X ja Z. Edessä näkyy Goviniuksen kellariseinän yläpinta huoneessa Z. Alemmalla tasolla on edellisen kuvan kohta huoneen X puolella. Jäljellä on vain seinän perustuskivet. Kuva idästä. 29.11.95.



f. 271 224

**Kuva 221.** Huoneet X ja Z. Sama tilanne. Kuva lännestä. 29.11.95.



f. 271 227

Kuva 222. Huone X. Kellariseinän pohjakivirivin eteläpuolelle tehty profiilikuoppa. Alimpana on puhdas hiekka. Kuva lännestä. 29.11.95.



f. 271 225

Kuva 223. Huone X. Pohjoisseinän profiili purkuvaiheessa. Kuva lännestä. 29.11.95.



f. 271 219

f. 271 220

f. 271 221

f. 271 222

Kuvat 224-227. Huone X. Pohjoisseinän peruspalkin alla ollut profiili. Kuvat etelästä. 29.11.95.



19

f. 271 220

f. 271 221

f. 271 222

1-227. Huone X. Pohjoisseinän peruspalkin alla ollut profiili. Kuvat etelästä. 29.11.95.



f. 271 223

**Kuva 228.** Huone X. Lähikuva profiilin itäosasta. Kuva lounaasta. 29.11.95.



f. 271 206

**Kuva 229.** Huone X. Goviniuksen kellariseinää dokumentoidaan. Kuva lounaasta. 27.11.95.



f. 271 012

**Kuva 230.** Huone Y. Huoneen eteläosassa lattian alla säilyneelle alueelle, sen keski- ja itäosaan, tehty kerroskaivausalue. Maatäytteen alta on paljastunut hiekkakerros ja sen päällä olleet kivilaatta ja kivet, jotka ovat toimineet aiemmin lattian tukirakenteiden perustana. Kuva idästä. 12.9.95.



f. 271 014

**Kuva 231.** Huone Y. Hiekkakerroksen alta paljastunut pihakiveys. Kuva idästä. 12.9.95.



f. 271 013

Kuva 232. Huone Y. Sama tilanne. Kuva pohjoisesta. 12.9.95.



f. 271 015

Kuva 233. Huone Y. Sama tilanne. Kuva pohjoisesta. 12.9.95.



f. 271 017

Kuva 234. Huone Y. Sama alue, 2. ja 3. kerros. Pihakiveys ja sen alapuolinen hiekka, 1. kerros, on poistettu tulevan peruspalkin kohdalta. Kuva lännestä. 12.9.95.



f. 271 018

Kuva 235. Huone Y. Sama alue, Alue on kaivettu palkin perustamistasolle. Kuva lännestä. 12.9.95.





f. 271 026

f. 271 027

f. 271 028

**Kuvat 236-238.** Huone Y. Pohjoisseinän äärellä sijainneen kellarikäytävän, pohjoiskaivannon, eteläprofiili irtomaiden poiston jälkeen. Kuvapanorama pohjoisesta. 14.9.95.



f. 271 029

**Kuva 239.** Huone Y. Lähikuva profiilin itäosasta. Kuva pohjoisesta. 14.9.95.



f. 271 030

**Kuva 240.** Huone Y. Lähikuva profiilin länsiosasta. Kuva pohjoisesta. 14.9.95.



f. 271 092

**Kuva 241.** Huone Y. Kerroskai-  
vausalue peruspalkin alueella,  
3. ja 4. kerros. Alue on kaivet-  
tu eteläpuolella sijaitsevan  
palkin alle jääneen alueen ta-  
soon (ks. kuva 235). Kuva län-  
nestä. 16.10.95.



f. 271 093

**Kuva 242.** Huone Y. Sama alue, 4.,  
5., 6., 7. ja 8. kerros. Kuva  
lännessä. 16.10.95.



f. 271 095

**Kuva 243.** Huone Y. Sama alue, 5.,  
6., 9. ja 10. kerros. Kuva län-  
nestä. 16.10.95.



f. 271 096

**Kuva 244.** Huone Y. Sama alue, 5.,  
6. ja 10. kerros. Kuva lännessä.  
16.10.95.



f. 271 097

**Kuva 245.** Huone Y. Sama alue, 5., 6., 11. ja 12. kerros. Kuva lännestä. 17.10.95.



f. 271 099

**Kuva 246.** Huone Y. Sama alue, 5., 6. ja 12. kerros. Kuva lännestä. 17.10.95.



f. 271 100

**Kuva 247.** Huone Y. Sama alue, 5., 6., 13. ja 14. kerros. Kuva lännestä. 17.10.95.



f. 271 101

**Kuva 248.** Huone Y. Sama alue, 5. ja 14. kerros. Kuva lännestä. 17.10.95.



f. 271 102

**Kuva 249.** Huone Y. Sama alue,  
15. ja 16. kerros. Kuva län-  
nestä. 17.10.95.



f. 271 103

**Kuva 250.** Huone Y. Sama alue,  
16., 18. ja 19. kerros. Kuva  
lännessä. 17.10.95.



f. 271 104

**Kuva 251.** Huone Y. Sama alue,  
17., 18. ja 19. kerros. Kuva  
lännessä. 17.10.95.



f. 271 105

**Kuva 252.** Huone Y. Sama alue,  
18. ja 19. kerros. Kuva län-  
nessä. 17.10.95.



f. 271 106

**Kuva 253.** Huone Y. Sama alue, 19. ja 20. kerros. Kuva lännestä. 18.10.95.



f. 271 107

**Kuva 254.** Huone Y. Sama alue, 20. kerros. Kuva lännestä. 18.11.95.



f. 271 108

**Kuva 255.** Huone Y. Sama alue, 21. kerros. Kuva lännestä. 18.10.95.



f. 271 109

**Kuva 256.** Huone Y. Sama alue, 22. kerros. Kuva lännestä. 18.10.95.



f. 271 111

**Kuva 257.** Huone Y. Sama alue,  
23. kerros. Kuva lännestä.  
18.10.95.



f. 271 112

**Kuva 258.** Huone Y. Sama alue,  
24. kerros. Kuva lännestä.  
18.10.95.



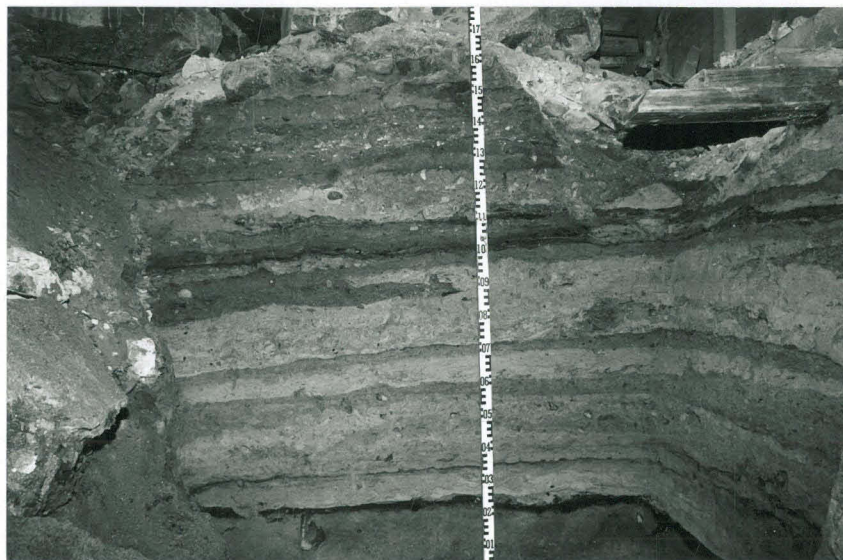
f. 271 113

**Kuva 259.** Huone Y. Sama alue,  
25. kerros. Kuva lännestä.  
18.10.95.



f. 271 118

**Kuva 260.** Huone Y. Yleiskuva kerroskaivaus-  
alueen profiileista. Kuva pohjoisesta.  
18.10.95.



f. 271 117

**Kuva 261.** Huone Y. Itäprofiili. Kuva lännes-  
tä. 18.10.95.





f. 271 114  
**Kuva 263.** Huone Y. Eteläprofiili. Kuva pohjoisesta. 18.10.95.

f. 271 122  
**Kuva 262.** Huone Y. Jatkettu itäprofiili. Kuva luoteesta. 18.10.95.



f. 271 115  
**Kuva 264.** Huone Y. Lähikuva eteläprofiilin itäosasta. Kuva pohjoisesta. 18.10.95.



f. 271 116  
**Kuva 265.** Huone Y. Länsiprofiili. Kuva idästä. 18.10.95.



f. 271 121  
**Kuva 266.** Huone Y. Jatkettu  
 itäprofiili. Kuva koillisesta.  
 18.10.95.



f. 271 123  
**Kuva 267.** Huone Y. Länsipro-  
 fiilin takaista aluetta kai-  
 vettuna syvemmälle. Kuva  
 koillisesta. 20.11.95



f. 271 124  
**Kuva 268.** Huone Y. Lähikuva  
 edellisestä. Kuva koillisesta.  
 20.11.95.

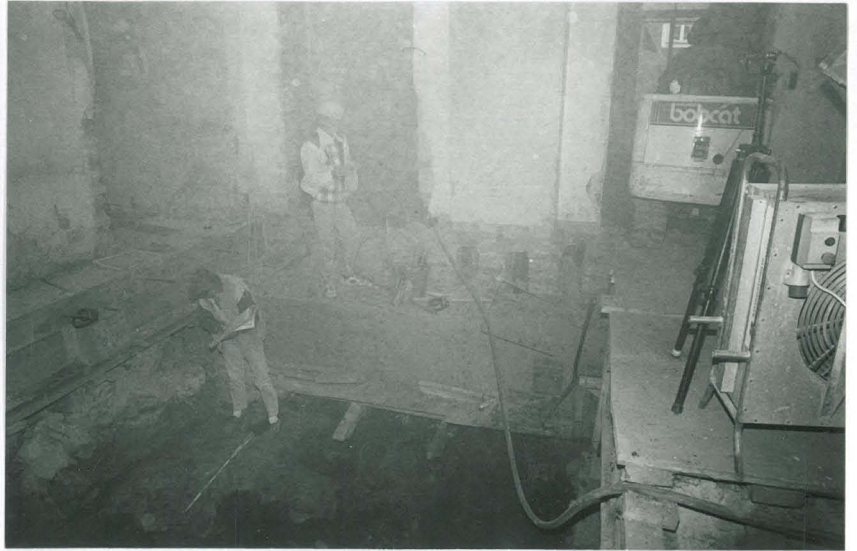


f. 271 011  
**Kuva 269.** Huone Y. Kaivausal-  
 etta puhdistetaan kaivinkoneella  
 ennen kerroskaivausta. Kuva  
 kaakosta. 12.9.95.



f. 271 016

**Kuva 270.** Huone Y. Pihakiveystä dokumentoidaan. Kuva lännestä. 12.9.95.



f. 271 094

**Kuva 271.** Huone Y. Alueen dokumentointia pölypilvessä. Kuva pohjoisesta. 16.10.95.



f. 271 110

**Kuva 272.** Huone Y. Kerroskaivaus meneillään. Kuva lounaasta. 18.10.95.



f. 271 155

**Kuva 273.** Huone Y. Käytävän kohta keskiseinän peruspalkin raudoitusvaiheessa huoneen länsiosasta länteenpäin. Kuva idästä. 1.11.95.



f. 271 081

**Kuva 274.** Huone Y. Keskiseinän peruspalkki valettu, itäseinän valuvaiheessa. Kerroskaivausalueen päällä on seinistä louhittua kiveä, tiiltä ym. ennen raivausta ja kaivausta. Kuva lounaasta. 6.10.95.



f. 271 156

**Kuva 275.** Huone Y. Huoneen länsiosan kivikasa, jonka alla on kaivamaton alue. Kuva kaakosta. 1.11.95.



f. 271 192

**Kuva 276.** Huone Y. Kivikasan  
alta paljastunut pihakiveys.  
Kuva idästä. 22.11.95.



f. 271 193

**Kuva 277.** Huone Y. Sama tilanne. Kuva kaa-  
kosta. 22.11.95.



f. 270 930

**Kuva 278.** Huone Z. Lattiarakenne pohjoisseinän äärelle paalutusta varten tehdystä reiästä. Kuva luoteesta. 17.8.95.



f. 270 933

**Kuva 279.** Huone Z. Lattian alapuolisten maakerrosten profiili edellisen reiän kohdalla. Pihakiveystaso sijaitsee profiilin keskellä. Päällä on uudempaa täytettä. Kuva luoteesta. 17.8.95.



f. 270 932

**Kuva 280.** Huone Z. Näkymä lattianalaisista täyttemaista itäseinän luona olleen paalutusräijän kohdalta. Kuva kaakosta. 17.8.95.



f. 270 983

**Kuva 281.** Huone Z. Kaakkoisnurkassa ollut Goviniuksen kellarin kivisen pohjoisseinän yläpinta. Taaempana sen päällä on eteläseinän äärellä kulkeneen linnan kellariikäytävän pohjoinen harkkoseinä. Kuva luoteesta. 5.9.95.



f. 270 984

**Kuva 282.** Huone Z. Lähikuva samasta rakenteesta. Oikealla se rajautuu kellariikäytävän seinään. Kuva lännestä. 5.9.95.



f. 270 985

**Kuva 283.** Huone Z. Lähikuva saman rakenteen kaakkoisesta yläpinnasta. Goviniuksen ylemmän sijaitsevan välitilan tiilisen kellariholvin alku kaartuu eteläänpäin ja kellariikäytävän harkkoseinä leikkaa sen. Kuva lännestä. 5.9.95.



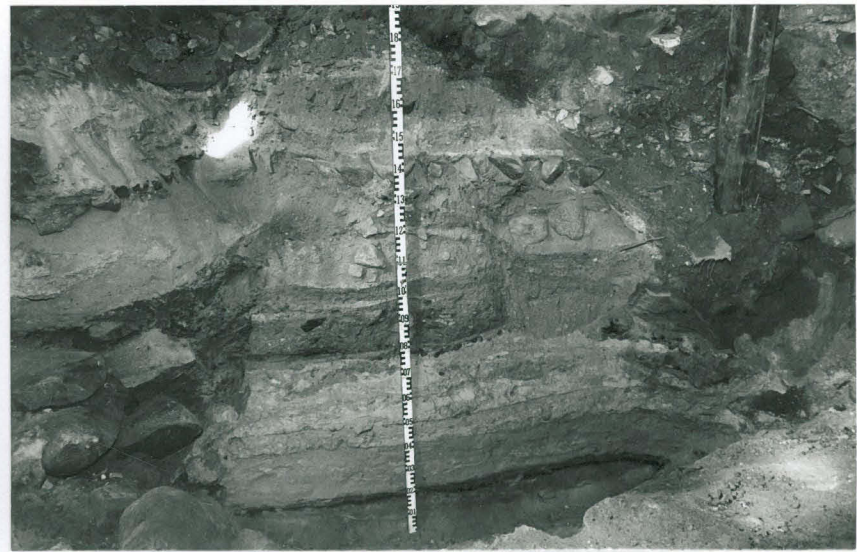
f. 270 982

**Kuva 284.** Huone Z. Huoneen keskellä sijainnut pohjois-eteläsuuntainen profiili. Pihakiveys 1.4 metrin korkeudella. Kuva kaakosta. 5.9.95.



f. 270 980

**Kuvat 285-286.** Huone Z. Edellinen profiili. Kuvat idästä. 5.9.95.



f. 270981





f. 271 060

**Kuva 287.** Huone Z. Eteläseinän äärellä sijainneen kellarikäytävän pohjoisseinän alla oli kaivausalueella sijaitsevan Goviniuksen kellarin huonetilan pohjoisseinää ja itäseinää. Vasemmalla näkyy kellarikäytävän seinän betonisen perustuspalkin alla pohjoisseinän tiiliholvin alkua ja seinää. Keskellä latan takana on itäseinä. Oikealla on kellarikäytävän vanha betoniseinä. Kuva lännestä. 27.9.95.



f. 271 064

**Kuva 288.** Huone Z. Lähikuva Goviniuksen kellarin tiilisen pohjoisseinän itäosasta ja itäseinästä (ks. kuva 398) eli kaivausalueella olevan huonetilan koillisnurkasta. Kuva lännestä. 27.9.95.



f. 271 062

**Kuva 289.** Huone Z. Sama kohta. Itäseinän yläpinta esiinkaivettuna. Kuva lännestä. 27.9.95.



f. 271 061

**Kuva 290.** Huone Z. Sama tilanne. Itäseinän oikealla puolella on ylempänä sijaitsevan välitilan pohja ja kuvan vasemmassa ylä-nurkassa näkyy sen tiiliholvia. (ks. kuvat 284, 293 ja 295). Kuva päältä lounaasta. 27.9.95.



f. 271 063

**Kuva 291.** Huone Z. Goviniuksen kellarin pohjoisseinän keskiosaa. Kuva idästä. 27.9.95.



f. 271 241

**Kuva 292.** Huone Z. Yleiskuva huoneen itäseinästä. Oikealla alhaalla on Goviniuksen kairausalueella sijainneen kellarihuoneen pohjois- ja itäseinän jäännökset, jotka on purettu pääosin (ks. kuva 289). Ylempänä sijaitsee välitilan lattia, tiiliseinä ja sen holvin alku (ks. kuva 290). Osa keski- ja länsiosan seinästä kuuluu Goviniuksen ja osa linnan rakenteisiin. Linnan 1. kerroksen lattia on kuvan yläreunan kohdalla. Kuva lännestä. 18.12.95.



f. 271 243

f.271 242

**Kuvat 293-294.** Huone Z. Edellinen profiili. Kuvat lännestä. 18.12.95.



f. 271 244

**Kuva 295.** Huone Z. Välitilan lattia, tiiliseinä ja -holvi. Kuva lännestä.



f. 271 317

**Kuva 296.** Huone Z. Ajokäytävän alainen tila, joka tutkittiin v. 1994. Siellä sijaitsi Goviniuksen kellarin välitilan ja itäisen kellarihuoneen välinen seinä. Kuva lännestä. 26.3.96.



f. 271 316

**Kuva 297.** Huone Z. Edellisessä tilassa sijainneita pohjoiseen meneviä välitilan tiilirakenteita. Kivirakenteet ovat etupäässä linnan perustusmuuria. Kuva kaakosta. 26.3.96.



f. 271 314

**Kuva 298.** Huone Z. Sama rakenne. Kuva kaakosta. 26.3.96.



f. 271 315

**Kuva 299.** Huone Z. Edellisen tiilirakenteen alla olevat rakenteet. Kuva kaakosta. 26.3.96.



f. 271 228

**Kuva 300.** Huone Z. Pohjoisseinän peruspalkin ja perustusmuurin alla sijainneen kaivon yläprofiili. Kuva etelästä. 29.11.95.



f. 271 229

**Kuva 301.** Huone Z. Kaivon maatunut länsireuna. Kuva etelästä. 29.11.95.



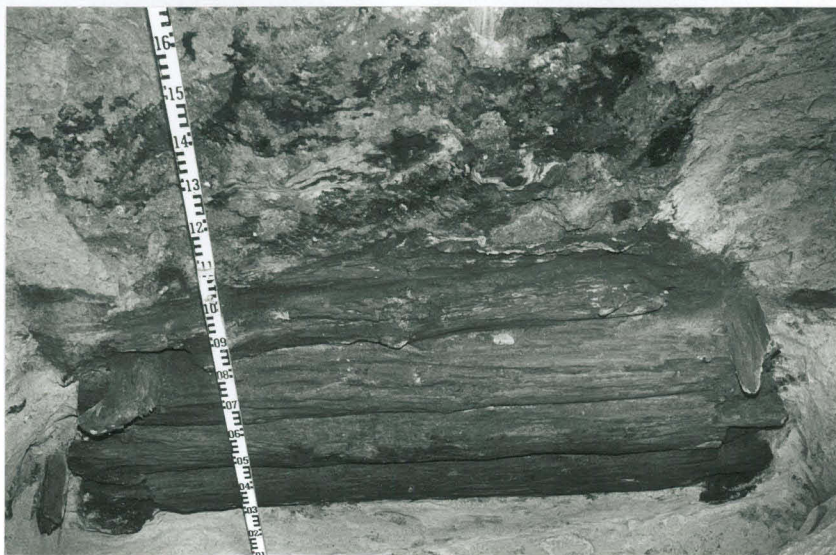
f. 271 230

**Kuva 302.** Huone Z. Kaivon itäreuna. Maata on poistettu edellisten kuvien jälkeen. Kuva lounaasta. 1.12.95.



f. 271 276

**Kuva 303.** Huone Z. Pohjoisen perustusmuurin alla sijainneen kaivon eteläsivun alimmat hirsikerrokset esiinkaivettuina. Perustusmuuri on puhkaistu tulevan oven kohdalta. Kuva etelästä. 17.1.96.



f. 271 277

**Kuva 304.** Huone Z. Lähikuva kaivon eteläosan hirsikehikosta. Kuva etelästä. 17.1.96.



f. 271 285

**Kuva 305.** Huone Z. Sama tilanne. Kuva lounaasta. 17.1.96.



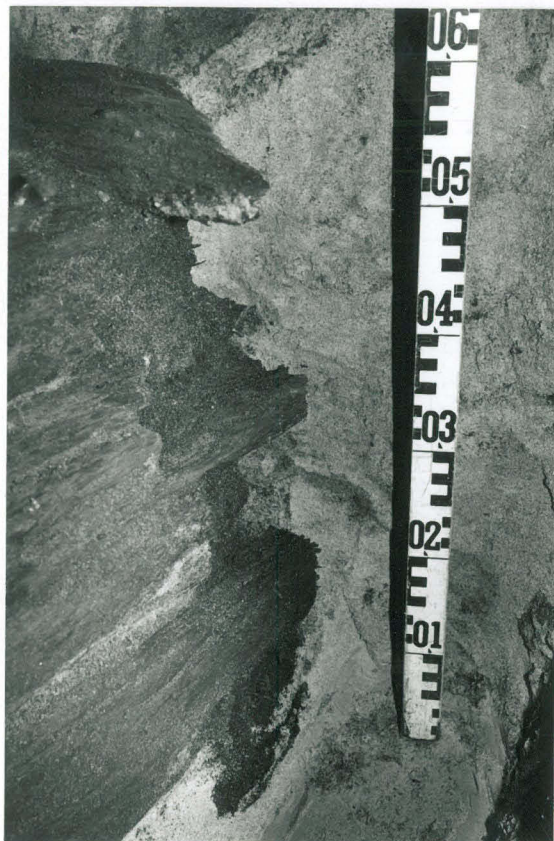
f. 271 284

**Kuva 306.** Huone Z. Hirsikehikon lounaisnurkka. Kuva ylhäältä lounaasta. 17.1.96.



f. 271 274

**Kuva 307.** Huone Z. Sama tilanne. Kuva kaakosta. 17.1.96.



f. 271 275

**Kuva 308.** Huone Z. Hirsikehikon kaakkoisnurkka. Kuva lounaasta. 17.1.96.



f. 271 283

**Kuva 309.** Huone Z. Sama tilanne ilman lattiaa. Kuva ylhäältä luoteesta. 17.1.96.



f. 271 286

**Kuva 310.** Huone Z. Sama rakenne eteläsivun hirsien poiston jälkeen. Kuva lounaasta. 17.1.96.



f. 271 292

**Kuva 311.** Huone Z. Hirsikehikon itäseinä ja osa pohjois-seinää perusmuuriin puhkaistun aukon kohdalla. Kuva etelästä. 18.1.96.



f. 271 293

**Kuva 312.** Huone Z. Sama tilanne. Kuva pohjoisesta. 18.1.96.



f. 271 294

**Kuva 313.** Huone Z. Hirsikehikon koillisnurkka. Kuva pohjoisesta. 18.1.96.





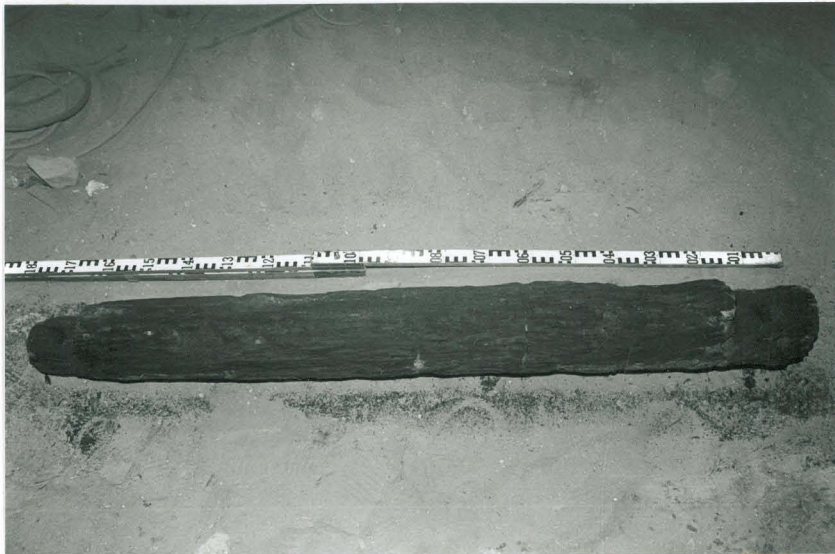
f. 271 296

**Kuva 314.** Huone Z. Sama tilanne. Kuva ylhäältä idästä. 18.1.96.



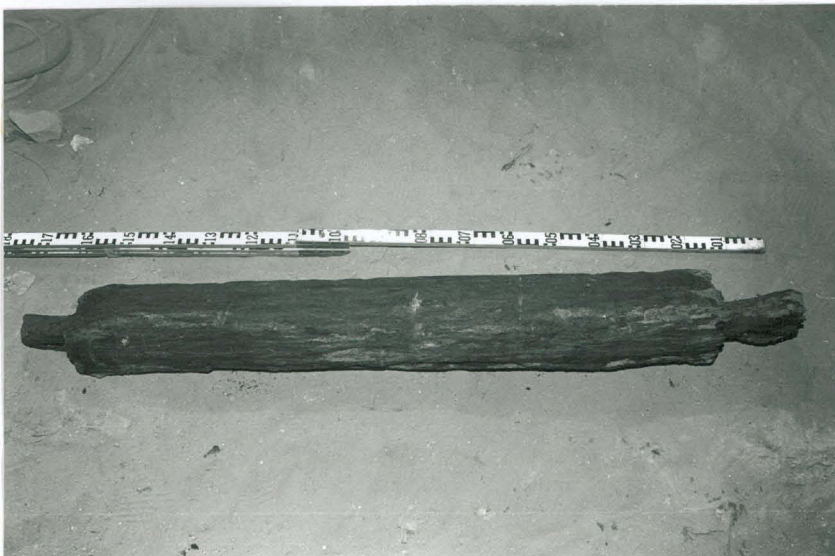
f. 271 295

**Kuva 315.** Huone Z. Sama tilanne. Kuva kaakosta. 18.1.96.



f. 271 289

**Kuva 316.** Huone Z. Kaivon eteläseinän hirsi. Kuva päältä. 17.1.96.

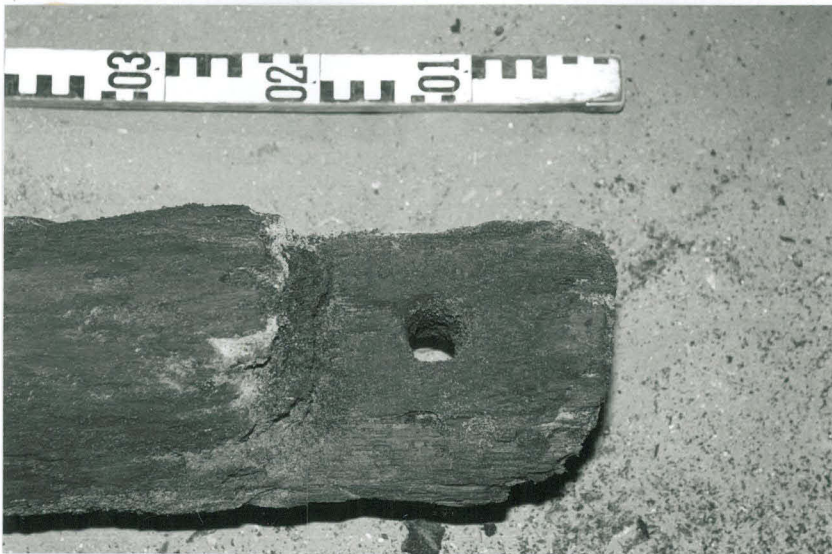


f. 271 287

**Kuva 317.** Huone Z. Eteläseinän hirsi käänettynä. Kuva sivulta. 17.1.96.



f. 271 288  
 Kuva 318. Huone Z. Hirren itäpää. Kuva sivulta. 17.1.96.



f. 271 290  
 Kuva 319. Huone Z. Hirren itäpää tappireikineen. Kuva päältä. 17.1.96.



f. 271 291  
 Kuva 320. Huone Z. Hirren länsipää tappireikineen. Kuva päältä. 17.1.96.



f. 270 931

**Kuva 321.** Huone Ö. Huoneen eteläreunalta on poistettu lattiarakenteet. Kuva etelästä. 17.8.95.



f. 270 935

**Kuva 322.** Huone Ö. Kaakkoisnurkassa käytävän päässä sijainnut, ajokäytävään aiemmin johtanut, portaikko, joka on myöhemmin rakennettu umpeen. Kuva luoteesta. 21.8.95.



f. 270 939

**Kuva 323.** Huone Ö. Portaikko ja sen pohjoisreunan alapuolisia tukirakenteita. Kuva luoteesta. 21.8.95



f. 270 934

Kuva 324. Huone Ö. Portaikko. Kuva lännestä. 21.8.95.



f. 270 936

Kuva 325. Huone Ö. Porraskivet.  
Kuva idästä. 21.8.95.



f. 270 937

**Kuva 326.** Huone Ö. Kaakkoisnurkan portaikon tiilisen tukirakenteen pohjoispuolelle, tiilirakenteen alle, tehdyn kaivannon eteläprofiili. Kuva pohjoisesta. 21.8.95.



f. 270 938

**Kuva 327.** Huone Ö. Lähikuva edellisen profiilin alaosasta. Kuva pohjoisesta. 21.8.95.



f. 270 942

**Kuva 328.** Huone Ö. Kaakkoisnurkan kerroskaivausalue. Eteläseinän ääreltä portaikon alta paljastunut ylempi kivitaso. Kuva lännestä. 22.8.95.



f. 270 944

**Kuva 329.** Huone Ö. Kaakkoisnurkan kerroskaivausalue. Portaikon alta paljastunut alempi kivitaso. Kuva lännestä. 22.8.95.



f. 270 945

**Kuva 330.** Huone Ö. Kaakkoisnurkan kerroskaivausalue. Alemman kivikerroksen ja sen hiekkakerroksen alta paljastunut puukerros. Kuva lännestä. 22.8.95.



f. 270 940

**Kuva 331.** Huone Ö. Kaakkoisnurkan kerroskaivausalue. Pohjoisprofiili. Kuvan keskellä on edelliset kivitasot. Kuva pohjoisesta. 21.8.95.



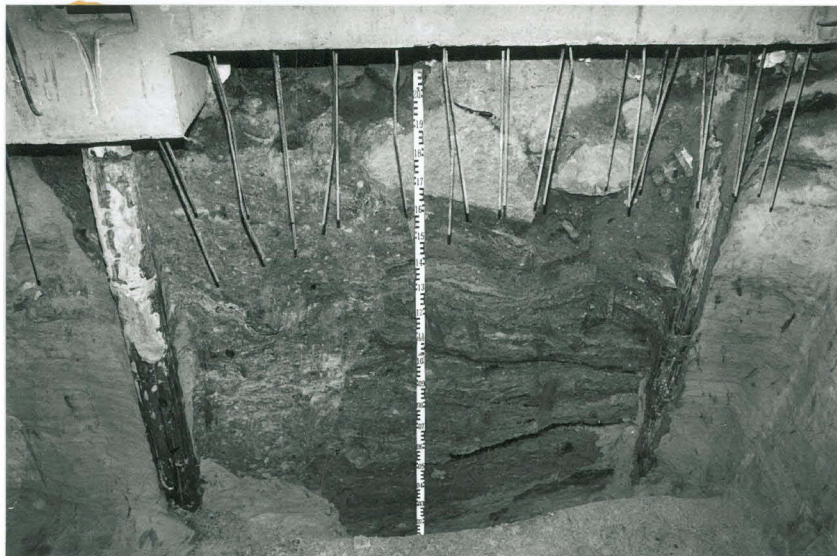
f. 270 941

**Kuva 332.** Huone Ö. Kaakkoisnurkan kerroskaivausalue. Lähikuva edellisen profiilin alaosa. Kuva pohjoisesta. 21.8.95.



f. 270 943

**Kuva 333.** Huone Ö. Eteläseinän perustusmuurin päältä, tiili-kerroksen alta löytynyt laatoitus, joka on alimman porrastasanteen alareunan tasolla. Kuva lännestä. 22.8.95.



f. 271 232

**Kuva 334.** Huone Ö. Itäseinän alla sijainneen kuopan profiili. Kuva lännestä. 15.12.95.





f. 271 231

**Kuva 335.** Huoneet Ö ja Y. Yleiskuva eteläseinän peruspalkin ja perustusmuurin alapuolisesta profiilista kaivon kohdalla. Kuva pohjoisesta. 15.12.95.



f. 271 233

f. 271 234

f. 271 235

**Kuvat 336-338.** Huoneet Ö ja Y. Edellinen profiili. **Kuva 336.** Huone Ö (f. 271 233). **Kuva 337.** Huoneet Ö ja Y (f. 271 234). **Kuva 338.** Huone Y (f. 271 235). Kuvat pohjoisesta. 15.12.95,



f. 271 236

**Kuva 339.** Huone Ö. Kaivon rakentamista varten kaivetun kuopan rajat kellarin lattialla. Kuva luoteesta. 15.12.96.



f. 271 129

**Kuva 340.** Tori, pääportaikon edustan kaivanto huoneen B kohdalla. Yleiskuva. Kuva pohjoisesta. 26.10.95.



f. 271 128

**Kuva 341.** Tori, pääportaikon edustan kaivanto huoneen B kohdalla. Torikiveys. Kuva pohjoisesta. 26.10.95.



f. 271 127

**Kuva 342.** Tori, pääportaikon edustan kaivanto huoneen B kohdalla. Sama tilanne. Kuva kaakosta. 26.10.95.



f. 271 130

**Kuva 343.** Tori, pääportaikon edustan kaivanto huoneen B kohdalla. Kaivannon länsiprofiiliin tehtyjen profiilikuoppien sijainti. Kuva kaakosta. 26.10.95.



f. 271 131

**Kuva 344.** Tori, pääportaikon edustan kaivanto huoneen B kohdalla. Eteläisin profiilikuoppa 1 metriä pohjoiseen profiilin eteläpäästä. Kuva idästä. 26.10.95.



f. 271 132

**Kuva 345.** Tori, pääportaikon edustan kaivanto huoneen B kohdalla. Profiilikuoppa 2.5 metriä. Kuva idästä. 26.10.95.



f. 271 133

**Kuva 346.** Tori, pääportaikon edustan kaivanto huoneen B kohdalla. Profiilikuoppa 3.5 metriä. Kuva idästä. 26.10.95.



f. 271 134

**Kuva 347.** Tori, pääportaikon edustan kaivanto huoneen B kohdalla. Profiilikuoppa 5 m. Kuva idästä. 26.10.95.



f. 271 135

**Kuva 348.** Tori, pääportaikon edustan kaivanto huoneen B kohdalla. Profiilikuoppa 7 m. Kuva idästä. 26.10.95.



f. 271 136

**Kuva 349.** Tori, pääportaikon edustan kaivanto huoneen B kohdalla. Profiilikuoppa 8.5 m. Kuva idästä. 26.10.95.



f. 271 137

**Kuva 350.** Tori, pääportaikon edustan kaivanto huoneen B kohdalla. Profiilikuoppa 14 m. Kuva idästä. 26.10.95.



f. 270 906

**Kuva 351.** Tori, pääportaikko huoneen B kohdalla. Portaikkoa on alettu purkamaan. Kuva etelästä. 6.7.95.



f. 270 907

**Kuva 352.** Tori, pääportaikko huoneen B kohdalla. Portaikon pohjoisosa osittain purettuna. Kuva pohjoisesta. 6.7.95.



f. 270 914

**Kuva 353.** Tori, pääportaikko huoneen B kohdalla. Portaikon etuosa purettuna. Kuva lounaasta. 1.8.95.



f. 270 915

**Kuva 354.** Tori, pääportaikko huoneen B kohdalla. Portaikon eteläosasta on poistettu porraskivet. Kuva luoteesta. 1.8.95.



f. 271 089

**Kuva 355.** Tori, pääportaikko huoneen B kohdalla. Porrastasannetta puretaan. Kuva etelästä. 10.10.95.



f. 271 126.

**Kuva 357.** Tori, pääportaikko huoneen B kohdalla. Tasanne puerettuna. Kuva luoteesta. 20.10.95.

f. 271 090

**Kuva 356.** Tori, pääportaikko huoneen B kohdalla. Porrastassannetta puretaan. Kuva etelästä. 10.10.95.



f. 271 138

**Kuva 358.** Tori, pääportaikko huoneen B kohdalla. Portaikon sisäosat ja portaikon edustalla oleva kaivanto. Kuva etelästä. 26.10.95.



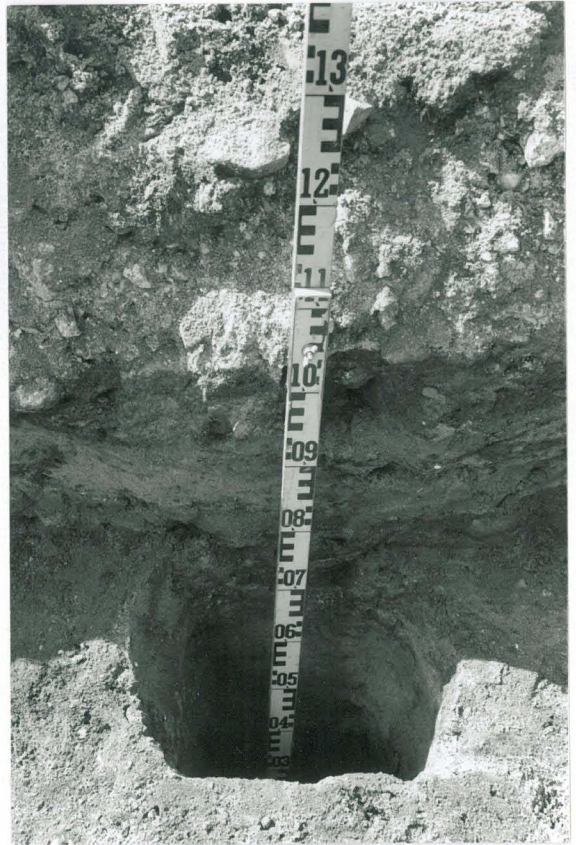
f. 271 323

**Kuva 359.** Tori, pääportaikko huoneen B kohdalla. Portaikkoa kootaan katoksen alla. Kuva pohjoisesta. 26.3.96.



f. 270 900

**Kuva 360.** Tori, linnan seinustan kaivanto huoneiden G, I ja K kohdalla. Yleiskuva kaivannosta ja profiilikuoppien sijainnista. Kuva pohjoisesta. 9.6.95.



f. 270 899

**Kuva 361.** Tori, linnan seinustan kaivanto huoneen G kohdalla. <sup>Profiilia:n</sup> Pohjoisempi profiilikuoppa. Kuva idästä. 9.6.95.



f. 270 898

**Kuva 362.** Tori, linnan seinustan kaivanto huoneen G kohdalla. <sup>Profiilia:n</sup> Eteläisempi profiilikuoppa. Kuva idästä. 9.6.95.



f. 271 125

**Kuva 363.** Tori, linnan seinustan kaivanto huoneiden G ja I kohdalla. Yleiskuva kaivannosta paalutuksen jälkeen. Kuva etelästä. 20.10.95.





f. 271 160

**Kuva 364.** Tori, linnan seinustan kaivanto huoneiden G ja I kohdalla. Yleiskuva kaivannosta peruspalkin valun jälkeen. Kuva pohjoisesta. 10.11.95.



f. 271 159

**Kuva 365.** Tori, linnan seinustan kaivanto huoneen G kohdalla. Pohjoisin profiilikuoppa *d*. Kuva idästä. 10.11.95.



f. 271 158

**Kuva 366.** Tori, linnan seinustan kaivanto huoneen G kohdalla. Keskimäinen profiilikuoppa *c*. Kuva idästä. 10.11.95.



f. 271 157

**Kuva 367.** Tori, linnan seinustan kaivanto huoneen I kohdalla. Profiilikuoppa *b*. Kuva idästä. 10.11.95.



f. 270 909

**Kuva 368.** Tori, linnan seinustan kaivanto huoneen K kohdalla. Yleiskuva kaivannon länsiprofiilista. Kuva kaakosta. 25.7.95.



f. 270 908

**Kuva 369.** Tori, linnan seinustan kaivanto huoneen K kohdalla. Sama tilanne. Torikiveys. Kuva kaakosta. 25.7.95.



f. 270 910

**Kuva 370.** Tori, linnan seinustan kaivanto huoneen K kohdalla. Lähikuva torikiveyksestä. Kuva idästä. 25.7.95.



f. 270 901

**Kuva 371.** Tori, linnan seinustan kaivanto huoneen K kohdalla. Varhaisempi, lähempänä linnan seinää sijainnut, profiili-kuoppakaivannon eteläosassa. Kuva idästä. 9.6.95.



f. 271 091

**Kuva 372.** Aleksanterinkatu, linnan länsisiiven eteläseinän äärellä sijainnut kaivanto huoneen K kohdalla. Kaivannon eteläprofiili. Ainoa säilynyt vanha kerros, alin palokerros, sijaitsee välittömästi kaapeleiden alla. Kuva lännestä. 12.10.95.



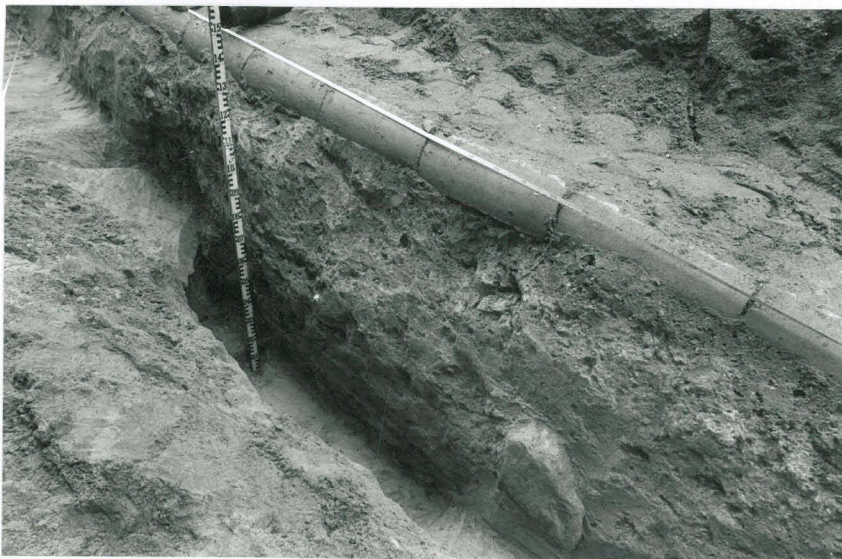
f. 271 987

**Kuva 373.** Aleksanterinkatu, linnan eteläsiiven eteläseinän äärellä sijainnut kaivanto huoneiden P, S, U, X ja Z kohdalla. Yleiskuva kaivannosta. Kuva lännestä. 6.9.95.



f. 270 998

**Kuva 374.** Aleksanterinkatu, linnan seinustan kaivanto huoneen P kohdalla. Eteläprofiilin musta kuoppa. Kuva luoteesta. 7.9.95.



f. 270 999

**Kuva 375.** Aleksanterinkatu, linnan seinustan kaivanto huoneen P kohdalla. Lähikuva edellisestä. Kuva luoteesta. 7.9.95.



f. 270 986

**Kuva 376.** Aleksanterinkatu, linnan seinustan kaivanto huoneen U kohdalla. Eteläprofiilin musta alue. Kuva koillisesta. 6.9.95.



f. 271 000

**Kuva 377.** Aleksanterinkatu, linnan seinustan kaivanto huoneiden U, X ja Z kohdalla. Yleiskuva kaivannosta. Edessä sijaitsee läntinen vanha kellari ja taaempänä osittain peitettynä uudempi Goviniuksen kellari. Kuva lännestä. 7.9.95.



f. 271 006

**Kuva 378.** Aleksanterinkatu, linnan seinustan kaivanto huoneiden U ja X kohdilla. Edessä on uuden, Goviniuksen, kellarin länsipää ja taaempänä vanhan kellarin itäpää. Kuva koillisesta. 8.9.95.



f. 271 005

**Kuva 379.** Aleksanterinkatu, linnan seinustan kaivanto huoneiden U ja X kohdilla. Sama tiine. Kuva luoteesta. 8.9.95.



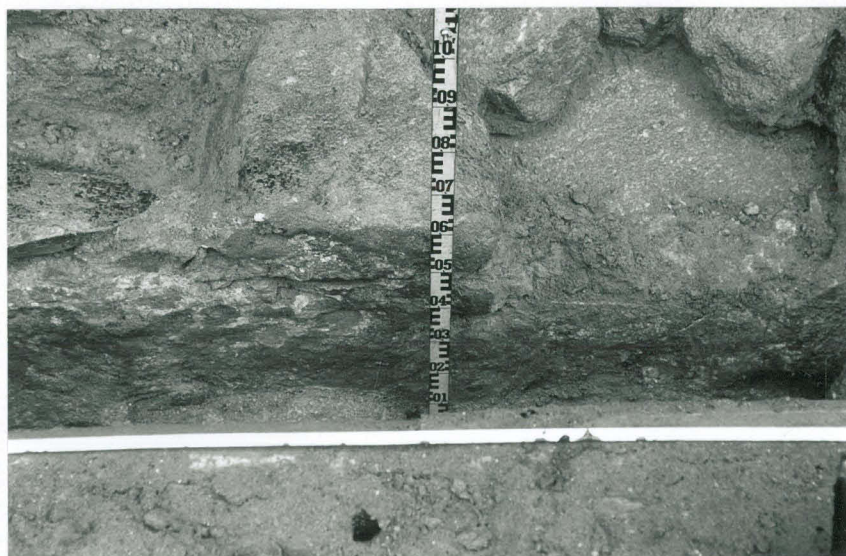
f. 271 001

**Kuva 380.** Aleksanterinkatu, linnan seinustan kaivanto huoneen U kohdalla. Läntisen vanhan kellarin sisäosat. Esillä on pohjoisseinän tiilikynnys. Kuva lännestä. 7.9.95.



f. 271 003

**Kuva 381.** Aleksanterinkatu, linnan seinustan kaivanto huoneen U kohdalla. Sama paikka. Sisäosan pohjakuoppaa on laajennettu ja syvennetty. Kuopan pohjalla on esillä laattakivitaso. Kuva lännestä. 7.9.95.



f. 271 002

**Kuva 382.** Aleksanterinkatu, linnan seinustan kaivanto huoneen U kohdalla. Vanhan kellarin pohjoisseinän yläosaa sisäpuolelta. Kuva etelästä. 7.9.95.



f. 271 004

**Kuva 383.** Aleksanterinkatu, linnan seinustan kaivanto huoneen U kohdalla. Sama kohta. Vanhan kellarin sisäosia kaivetaan uudelleen seinäprofiilin murtuman jälkeen. 7.9.95.



f. 271 008

**Kuva 384.** Aleksanterinkatu, linnan seinustan kaivanto huoneen U kohdalla. Vanhan kellarin länsioven tiilirakenne ovisaranoineen. Ovi-  
aukko sijaitsee profiilin sisällä. Kuva pohjoisesta. 8.9.95.



f. 271 035

**Kuva 385.** Aleksanterinkatu, linnan seinustan kaivanto huoneen U kohdalla. Sama kohta. Tiilirakenteen itä-, etelä- ja länsipuolelta on kaivettu lisää. Kuva koillisesta. 20.9.95.



f. 271 036

**Kuva 386.** Aleksanterinkatu, linnan seinustan kaivanto huoneen U kohdalla. Sama kohta. Tiilirakenteen länsipuolelta on kaivettu lisää edellisen kuvan jälkeen. Kuva lännestä. 21.9.95.



f. 271 037

**Kuva 387.** Aleksanterinkatu, linnan seinustan kaivanto huoneen U kohdalla. Sama kohta. Ylätasanteen kivet on otettu esiin. Kuva ylhäältä pohjoisesta. 21.9.95.





f. 271 039

**Kuva 388.** Aleksanterinkatu, linnan seinustan kaivanto huoneen U kohdalla. Sama kohta. Ylätasanteen rakennetta on otettu hiukan lisää esiin. Kuva ylhäältä etelästä. 21.9.95.



f. 271 038

**Kuva 389.** Aleksanterinkatu, linnan seinustan kaivanto huoneen U kohdalla. Sama kohta. Aluetta puhdistetaan kuvausta varten. Kuva idästä. 21.9.95.



f. 271 007

**Kuva 390.** Aleksanterinkatu, linnan seinustan kaivanto huoneen U kohdalla. Vanhan kellarin kiviseinän päälle tiilirakenteen itäpuolelle tehty poikittaisprofiili. Kuva lännestä. 8.9.95.



f. 270 988

**Kuva 391.** Aleksanterinkatu, linnan seinustan kaivanto huoneiden U, X ja Z kohdalla. Goviniuksen kellarin keski- ja länsiseinä. Kuva lännestä. 6.9.95.



f. 270 989

**Kuva 392.** Aleksanterinkatu, linnan seinustan kaivanto huoneiden U, X ja Z kohdalla. Sama tilanne. Kuva idästä. 6.9.95.



f. 270993

**Kuva 393.** Aleksanterinkatu, linnan seinustan kaivanto huoneiden U, X ja Z kohdalla. Sama tilanne. Kuva idästä. 6.9.95.



f. 270 991

**Kuva 394.** Aleksanterinkatu, linnan seinustan kaivanto huoneiden U ja X kohdalla. Linnan muurin alle menevä Goviniuksen kellarin läntinen tiili- ja kiviseinä. Oikealla on kellarin sisätilat (ks. kuvat 196, 199 ja 212). Kuva etelästä. 6.9.95.



f. 270 990

**Kuva 395.** Aleksanterinkatu, linnan seinustan kaivanto huoneiden U ja X kohdalla. Lätkuva edellisestä. Kuva etelästä. 6.9.95.



f. 270 992

**Kuva 396.** Aleksanterinkatu, linnan seinustan kaivanto huoneiden U ja X kohdalla. Goviniuksen kellarin keskiseinän ja etupäässä linnan sisäpuolella olevan kellarihuoneen länsiseinän lounaiskulma. Länsiseinä jatkuu Aleksanterinkadun ajoradalle, jossa sijaitsee yksi kellarin huonetiloista. Kuva koillisesta. 6.9.95.



f. 220 994

**Kuva 397.** Aleksanterinkatu, linnan seinustan kaivanto huoneen Z kohdalla. Kuvassa näkyvän Goviniuksen kellarin keskiseinän kohta sijaitsee välittömästi ajokäytävän länsipuolella. Kuva lännestä. 6.9.95.



f. 270 995

**Kuva 398.** Aleksanterinkatu, linnan seinustan kaivanto huoneen Z kohdalla. Sama tilanne. Keskiseinästä lähtevät seinät etelään ja pohjoiseen (ks. kuvat 289, 290 ja 292). Kuva lännestä. 6.9.95.



f. 270 996

**Kuva 399.** Aleksanterinkatu, linnan seinustan kaivanto huoneen X kohdalla. Goviniuksen kellarin keskiseinän päällispintaa, jossa on jäljellä tiiliholvien alut. Kuva idästä. 6.9.95.



f. 270 997

**Kuva 400.** Aleksanterinkatu, linnan seinustan kaivanto huoneen Z kohdalla. Goviniuksen kellarin keskiseinän päällispintaa, jossa on tiiliholvien alut. Kuva lännestä. 6.9.95.



f. 271 188b

**Kuva 401.** Piha, länsisiiven keskiosassa itäseinän äärellä sijainnut kaivanto, pohjoiskaivanto, huoneen D kohdalla. Yleiskuva. Kuva etelästä. 20.11.95.



f. 271 185

**Kuva 402.** Piha, pohjoiskaivanto huoneen D kohdalla. Kaivannon itäprofiili. Kuva luoteesta. 20.11.95.



f. 271 186

**Kuva 403.** Piha, pohjoiskaivanto huoneen D kohdalla. Kaivannon eteläosan itäprofiili. Kuva luoteesta. 20.11.95.



f. 271 187

**Kuva 404.** Piha, pohjoiskaivanto huoneen D kohdalla. Kaivannon eteläosan itäprofiili. Kuva lounaasta. 20.11.95.



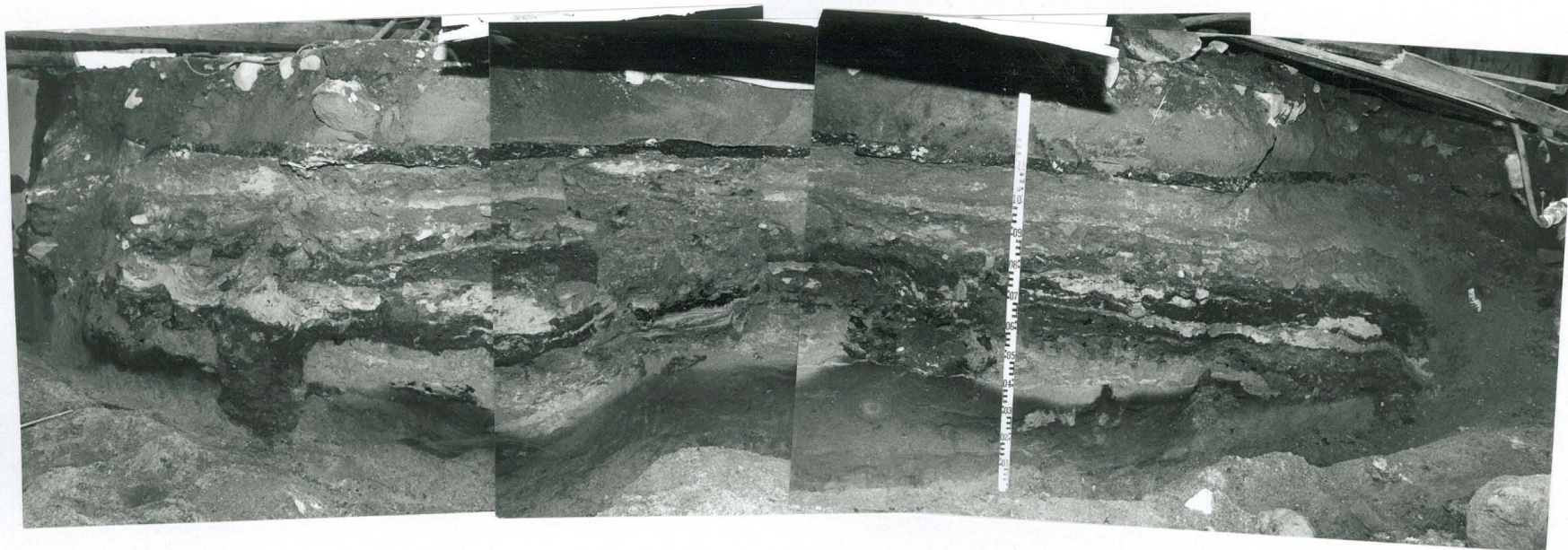
f. 271 172

**Kuva 405.** Piha. Yleiskuva pihan lounaisnurkasta. Metalliportaikon alla sijaitsee keskikaivanto ja kuvan vasemmalla reunassa seinän äärellä alkaa eteläkaivanto. Kuva ylhäältä koillisesta. 13.11.95.



f. 271 171

**Kuva 406.** Piha, länsisiiven eteläosassa itäseinän äärellä sijainnut kaivanto, keskikaivanto, huoneen H kohdalla. Yleiskuva kaivannon itäprofiilista. Kuva lounaasta. 13.11.95.



f. 271 168

f. 271 169

f. 271 170

**Kuvat 407-409.** Piha, keskikaivanto huoneen H kohdalla. Edellinen profiili. Kuvapano-  
raama lännestä. 13.11.95.





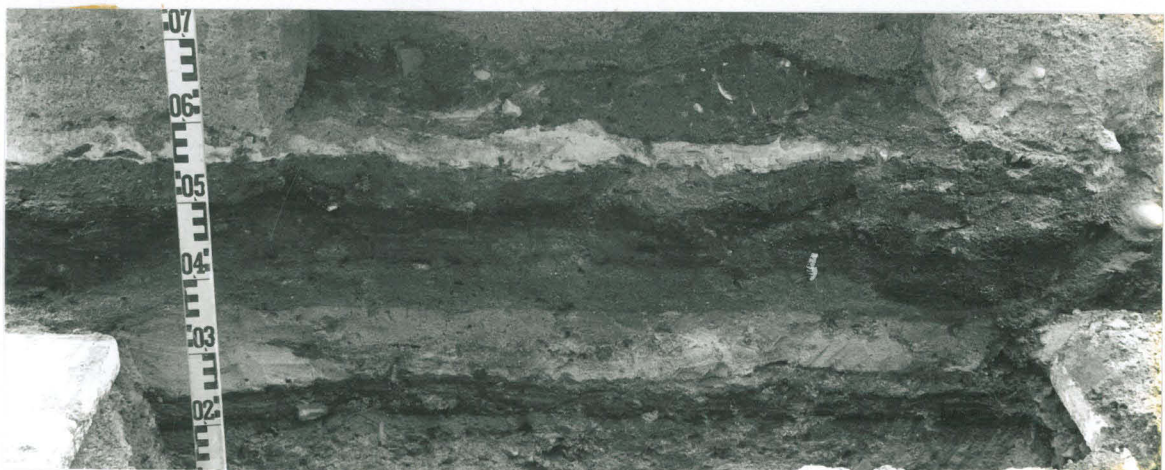
f. 270 923

**Kuva 410.** Piha, eteläsiiven pohjoiseinän äärellä sijainnut kaivanto, eteläkaivanto, huoneiden R, T, V, Y ja Ö kohdalla. Yleisku-  
va kaivannosta. Kuva lännestä. 14.8.95.



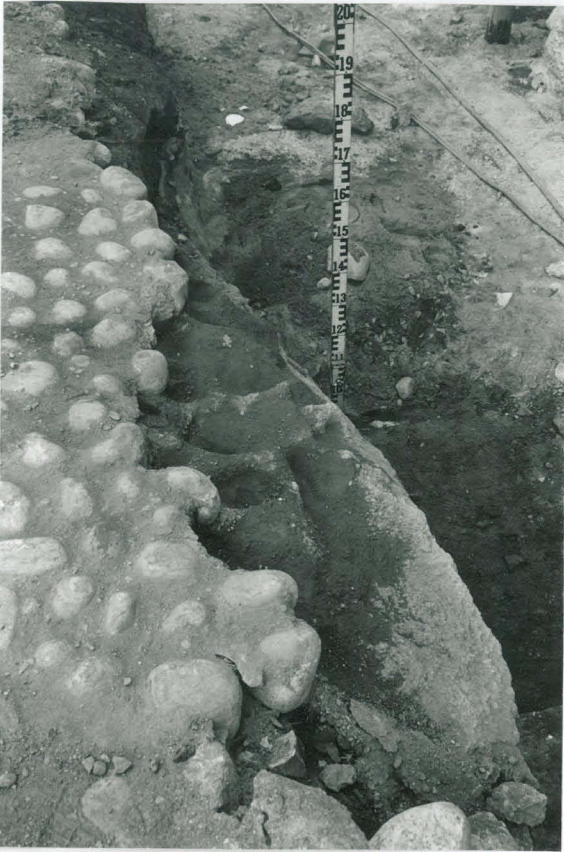
f. 270 921

**Kuva 411.** Piha, eteläkaivanto huoneiden ~~X~~ V ja T kohdalla. Profiilikuoppa. Kuva eteläs-  
tä. 14.8.95.



f. 270 921

**Kuva 412.** Piha, eteläkaivanto huoneiden ~~X~~ V ja T kohdalla.  
Lähikuva profiilin alaosa. Kuva etelästä. 14.8.95.



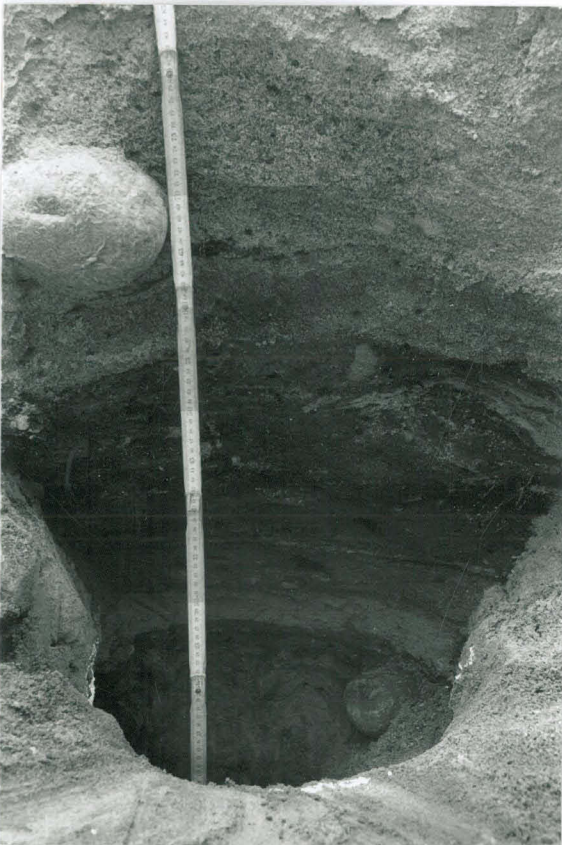
f. 270 922

**Kuva 413.** Piha, eteläkaivanto huoneiden  $\text{XV}$  ja T kohdalla. Pihan uutta kiveystä ja sen sementtipohjaa. Kuva luoteesta. 14.8.95.



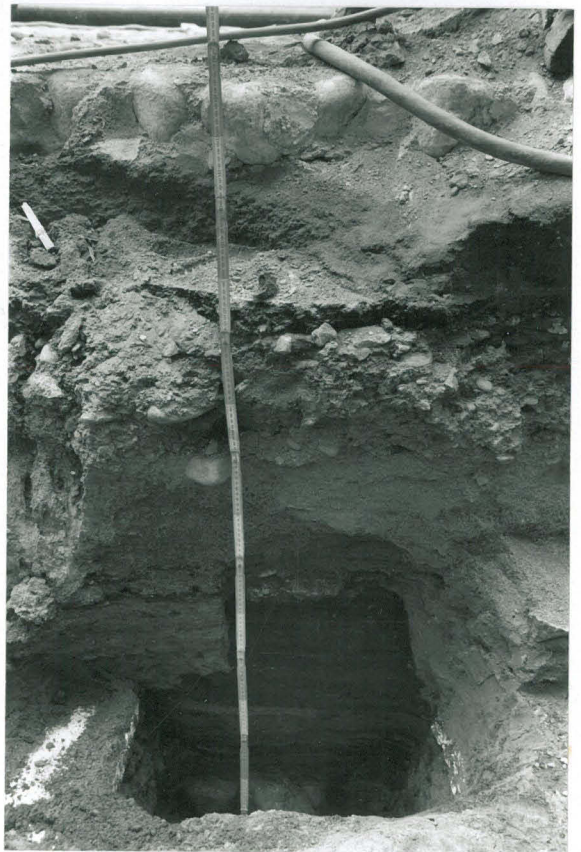
f. 270 926

**Kuva 414.** Piha, eteläkaivanto huoneen  $\text{TV}$  kohdalla. Läntinen profiilikuoppa. Kuva etelästä. 14.8.95.



f. 270 927

**Kuva 415.** Piha, eteläkaivanto huoneen  $\text{TV}$  kohdalla. Lähikuva edellisestä. Kuva etelästä. 14.8.95.



f. 270 929

**Kuva 416.** Piha, eteläkaivanto huoneen  $\text{TV}$  kohdalla. Itäinen profiilikuoppa. Kuva etelästä. 14.8.95.



f. 270 928

**Kuva 417.** Piha, eteläkaivanto huoneen V kohdalla. Lähikuva edellisestä. Kuva etelästä. 14.8.95.



f. 271 054

**Kuva 418.** Huoneessa U louhitetaan seinää peruspalkin tekoa varten kellarikäytävän kohdalla. Kuva lännestä. 26.9.95.



f. 271 050

**Kuva 419.** Eteläsiiven Aleksanterinkadun puoleinen kellarikäytävä huoneen Z. kaivon tutkimusvaiheessa. Kuva idästä. 17.1.96.



f. 271 281

**Kuva 420.** Eteläsiiven Aleksanterinkadun puoleisen sydänmuurin alle paaluihin hitsataan metallilevyjä. Kuva kaakosta. 17.1.96.



f. 271 300

**Kuva 421.** Eteläsiiven Aleksanterinkadun puosen käytävän pohjalle on levitetty styroxlevyjä. Kuva lännestä. 9.2.96.



f. 271 302

**Kuva 422.** Edellisen kuvan styroxkerroksen päälle on laitettu lattian raudoitukset. Kuva idästä. 9.2.96.



f. 271 301

**Kuva 423.** Eteläsiiven pihanpuoleisen käytävän pohjoisseinä ennen raudoitusta ja laudoitusta. Lattia on valettu. Kuva kaakosta. 9.2.96.



f. 271 308

**Kuva 424.** Eteläsiiven Aleksanterinkadun puoleisen käytävän sydänmuurin seiniä raudoitetaan ja laudoitetaan valua varten. Kuva lounaasta. 9.2.96.



f. 271 309

**Kuva 425.** Eteläsiiven pihanpuoleisen käytävän pohjoisseinä valmiina valua varten. Kuva idästä. 9.2.96.



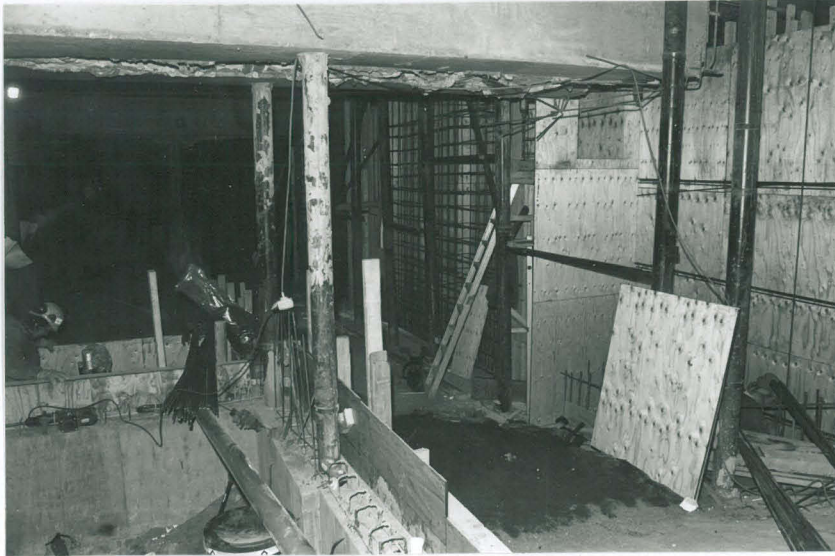
f. 271 318

**Kuva 426.** Eteläsiiven Aleksanterinkadun puoleisen käytävän katto, seinät ja lattia valettuina. Kuva idästä. 26.3.96.



f. 271 282

**Kuva 427.** Länsisiiven torinpuoleinen kellari maanpoiston aikana. Osa seinien peruksista on jo poistettu. Kuva etelästä. 27.2.96.



f. 271 319

**Kuva 428.** Länsisiiven torinpuoleisen käytävän seinätöitä ym tehdään. Kuva lounaasta. 26.3.96.



f. 271 320

**Kuva 429.** Länsisiiven torinpuoleisen käytävän seinätöitä ym tehdään. Kuva luoteesta. 26.3.96.