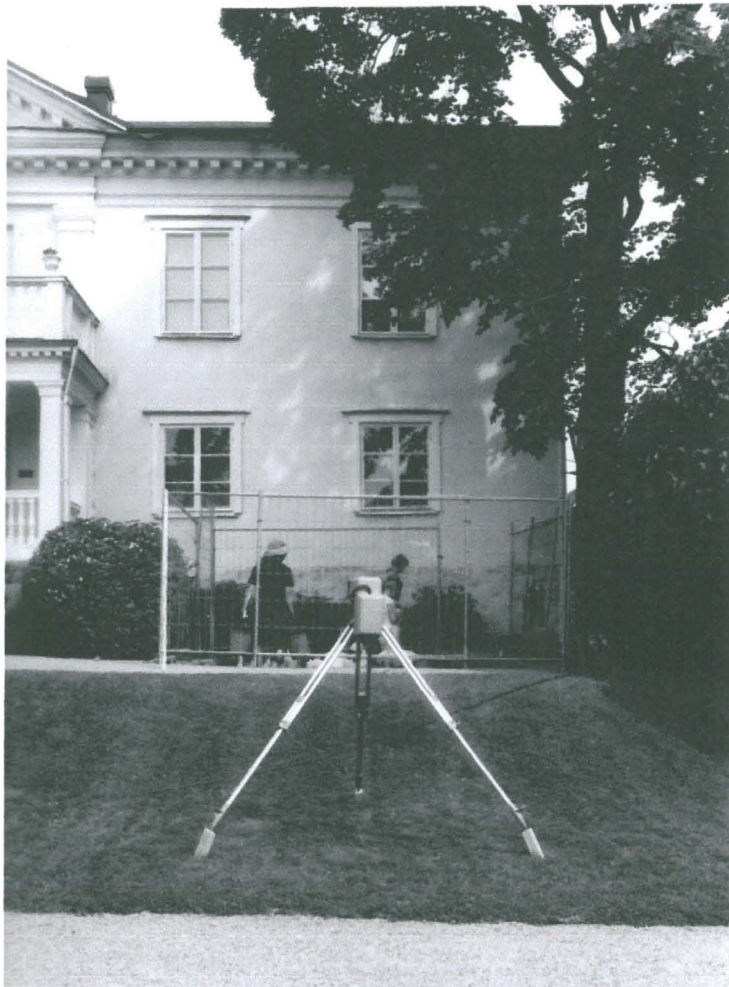


Originaali

Hankkeeksi: 24.2.09 /MN/

Helsingfors Hertonäs, Hertonäs gård
Utgrävning av avfallslagret från Hertonäs keramik- och kakelfabrik
3-14.7.2006 och 16-28.7.2007



Jan Fast
2007

kartat ja
valokuvat
puuttivat

INNEHÅLL

1. INLEDNING	1
2. HELSINGFORS, HERTONÄS, HERTONÄS GÅRD	2
3. UTGRÄVNINGSPLATSENS BELÄGENHET OCH TOPOGRAFI	3
4. UTGRÄVNINGSMETODER	4
4.1. 2006-års utgrävning	4
4.2. Utgrävningen avslutas 2007	5
5. UTGRÄVNINGENS FYND	6
5.1. Fyndlagret	6
5.2. Fynden	6
6. SAMMANFATTNING	7

1. INLEDNING

I två veckors tid den 3 - 14.7.2006 och med fortsättning 16 - 27.7.2007 anordnades en arkeologisk utgrävning på Hertonäs gård. Målet var att noggrant utforska ett avfallslager från den år 1760 grundade porslins- (keramik-) och kakelfabriken som verkat i gårdens källare och bottenvåning fram till början av 1800- talet.

Under provutgrävningen år 2005 påträffades välbevarade industrihistoriska avlagringar strax intill herrgårdsbyggnaden, närmare bestämt under terrasseringen mot parken på gårdens södra sida. På platsen utpålades sommaren 2006 ett 32 kvadratmeter stort utgrävningsområde som utforskades ända till lager 5. Utgrävningarna avslutades med utgrävning av de resterande lagren i juli 2007.

I utgrävningen deltog sammanlagt ett 15 - tal flitiga amatörarkeologer och 3 studerande från arkeologiska institutionen vid Helsingfors universitet (Tanja Rönkkö, Sarita Vornanen, Laia Simponen). Fil. Stud. Satu O'ceallahckäin hjälpte också till några dagar. Utgrävningen leddes av undertecknad.

Åbo den 23.9.2007



Jan Fast
Ansvarig utgrävningsledare

2. HELSINGFORS, HERTONÄS, HERTONÄS GÅRD

Undersökningens karaktär	Utgrävning
Datering	1700 - 1800 tal
Grundkarta	2034 06 Helsingfors
Koordinater	P = 6676992, I = 3391537, Z = ca. 7 m.ö.h.
Markägare	Svenska Odlingens Vänner i Helsinge r.f.
Utgrävningsarrangör	Hertonäs gårds museum
Utgrävningsledare	Jan Fast
Arbetstid i fält	3 - 14.7.2006 och 16.7 - 27.7.2007
Utgrävningsareal	16 kvadratmeter
Utgrävningens finansiering	Svenska Odlingens Vänner i Helsinge r.f.
Svartvita negativ	Hertonäs gårds museum
Fynden	NM 2008009:1 - 450

Tidigare undersökningar Fast Jan, provutgrävning 2005.

Litteratur

3. UTGRÄVNINGSPLOTSENS BELÄGENHET OCH TOPOGRAFI

Hertonäs gård utgör en av de bäst bevarade herrgårdsmiljöerna i Finland. Gården har anor från 1600-talet och har bebotts av många kända personer. Det är viktigt att notera att den äldsta mangårdsbyggnaden låg sydost om den nuvarande huvudbyggnaden. Den nuvarande gårdens första våning är de facto den gamla "porslinsfabriken". Gårdens andra våning, parken och terrasseringarna har anlagts under 1800-talets andra decennium i samband med att den gamla och åtminstone delvis nedbrunna fabriksbyggnaden ombyggdes till viceamiral Carl-Olof Cronstedts hem. Rester av fabriken gamla brännugnar finns kvar i gårdens källare.

Utgrävningssplatsen är belägen alldeles intill Hertonäs gårds huvudbyggnad, intill fasaden mot den vackra rokokoparken (se översiktskarta s. 8).



Det inhägnade utgrävningsområdet på gårdens sydsida fotograferat från sydväst (2006). Hertonäs gårds museums samlingar.

Den vackra herrgårdsparken gränsas i väster av den livligt trafikerade Borgbyggarvägen samt Hertonäs strands höghusområde. I söder gränsar parken till Degerö Lågstadieskola (fd. Hertonäs gårds skola) i öster till en vandrings- och cykelled vid havsviken in mot Tammelund och i norr till Kasåkerns industriområde.

Parken sköts exemplariskt av Helsingfors parkavdelning. En del av byggnaderna norrom herrgården har uthyrts för restaurangverksamhet. Under lunchtid och under sommaren besöks restaurangen och dess uteservering av stora mängder matgäster medan gården själv

har rätt få besökare. Parken besöks av enstaka barnfamiljer och solbadare under varma dagar och är mycket fridfull åtminstone dagtid. Grävningssområdet fick stå orört under hela utgrävningens gång trots stor synlighet i media sommaren 2006 och 2007.



Utsikt från gårdens sydterass i riktning mot det södra lusthuset (2006)
Hertonäs gårds museums samlingar.

4. UTGRÄVNINGSMETODER

Före utgrävningens början avlägsnades det hårdpackade terassgruset maskinellt. Grävningssarbetet företogs därefter med sedvanliga utgrävningssredskap som murslev, sopskyffel och spade i grävningsslager om 10 cm. All grävd jord sållades genom ett 4 mm:s såll. Alla utgrävningssnivåer ritades och fotograferades för säkerhets skull trots att lagren var jämnt svartbruna utan skiftningar. Stort arbete ägnades ritningen av profilkartan som även är mest informativ med tanke på ev. kommande utgrävningar.

4.1. 2006-års utgrävning

På basen av provgroparna år 2005 verkade fyndlagret under parkterrassen täckas av ett enhetligt ca 10 cm tjockt lager av utfyllnadssjord, men detta visade sig snart vara en felbedömning. Utfyllnadsslagrets tjocklek under terrass gruset varierade istället mycket över hela utgrävningssområdet (från ca 10 cm till närmare en halv meter). Spadarbetet skulle komma att bli av avgörande betydelse om utgrävningen skulle kunna genomföras inom utsatt tid.



Utgrävningarna igång innanför inhägnaden, lager 4 utgrävs (2006)
Hertonäs gårds museums samlingar.

Eftersom utfyllnadslagret också innehöll intressanta fynd framskred arbetet långsamt. Ett beslut att fortsätta utgrävningsarbetet år 2007 fattades under den andra utgrävningsveckan i samråd med Museiverket och finansören Svenska Odlingens Vänner i Helsinge r.f. Utgrävningsarbetet avslutades tidsenligt i nivå 5 den 14.7.2006 då ca hälften av utgrävningsområdet grävts fram till bottensanden. Utgrävningnivån täcktes med presenning i väntan på igenfyllningen som exemplariskt nog påbörjades redan nästa dag.

4.2. Utgrävningen avslutas 2007

Under vårvintern tvingades undertecknad pga flyttning till Åbo sluta som intendent för Hertonäs gårds museum dock med löfte om att utgrävningarna skulle genomföras planenligt. I juni 2007 lovade disponenten att han skulle sköta om att utgrävningsområdet stod öppnat före utgrävningens inledande den 16.7. Endast 4 grävare antogs till utgrävningen eftersom en stor del av utgrävningssytan redan var bottengrävd och ett större antal människor skulle ha haft svårt att rymmas på den endast ca 8 kvadratmeter stora grävarens arealen i den djupa gropen.

Då utgrävningen skulle inledas befanns öppnandet av utgrävningsområdet ännu på hälft. Närmare 70% av området var knappt nedgrävt 10-15 cm under markytan. Grävaren jobbade ännu nästa dag men var borta långa tider och försvann helt på onsdag. Efter ett kort samtal med disponenten beslöt undertecknad tillsammans med grävarena att själva ge sig an det formidabla arbetet med att tömma utgrävningsområdet. Arbetet slutfördes på fredagen den första utgrävningsveckan. Efter att utgrävningsområdet stod öppet framskred arbetet för högtryck med grävning av de resterande grävningsslagren i 10 cm:s lagerföljd. Med vädermakternas välsignelse, litet god tur och fantastiska grävare kunde

utgrävningsarbetet trots den en vecka försenade starten avslutas tidsenligt. Grävningsområdet fylldes igen efter utgrävningen och området slutliga uppsnyggande omsköttes förtjänstfullt av Helsingfors stads parkavdelning.

5. UTGRÄVNINGENS FYND

Utgrävningens fynd var rikliga och även förvånansvärt mångsidiga. Fyndlagret under ytgruset och utfyllnadslagret var starkt svartbrunt färgat och innehöll fragment av tak- och vanliga tegel, kakel- och lerkärlsfragment, knappar, kritpipor, djurben m.m.

5.1. Fyndlagret

Fyndlagret bestod av ställvis mycket hårt packad, humusrik mörk och i det närmaste stenfri, sotblandad jord. Fyndlagren var omrörda, antagligen som resultat av utjämning av avskrädeshögen. Djupare ner övergick jorden slutligen i gul sand och gränsen med det ovanliggande fyndlagret var mycket tydlig. Något överraskande påträffades ett tunt ca 5 cm tjockt fyndtomt men sotigt sandlager ca 5 cm under den rena bottensanden. Hur detta lager uppkommit kan inte klargöras inom ramen för en såhär begränsad utgrävning men upptäckten verkar intressant och tål att noteras vid planeringen av kommande utgrävningar.

5.2. Fynden

Utgrävningsfynden bestod huvudsakligen av tegel- och kakelfragment. Tegelbitarna togs inte tillvara. Bland kakelbitarna dominerar fragment av krökta kakel.



Fragment av taktegel med stämpel HN i profilen till utgrävningsområdet (2007). Hertonäs gårds museums samlingar.

Kraftigt iriserat fönsterglas hittades över nästan hela grävningssområdet liksom även bitar av fat, skålar och krukor av rödbrunt gods. Taktegel med stämpel H.N. Påträffades liksom i provgropen år 2005 främst i de övre fyndlagren.

Intressanta fynd utgör en eventuell gjutform för ett reliefkavel enligt information för släkten af Gutowski?, knappar och andra småföremål av metall, en keramik(?) kniv med skaft av horn eller ben, Ett vackert ornerat kritpipshuvud, fragment av djurfigurer av bränd lera, en lergök m.m. Något överraskande påträffades inte ett enda mynt.

Föremålsfragmenten bildade i några fall verkligt täta koncentrationer, emellanåt var utgrävningsarbetet mycket svårt p.g.a. rikliga mängder tegel och andra fynd och stenhård jord.

6. SAMMANFATTNING

På Hertonäs gårds sydterass utgrävdes under åren 2006-2007 under sammanlagt en månads tid ett område på 16 kvadratmeter. Fynden var rikliga och belyser på många sätt keramik- och kakelfabrikens produktion under slutet på 1700-talet och början av 1800-talet. En del av fynden kan hänföras till tiden efter fabriken brand och ger glimtar av livet på herrgården.

Hertonäs gårds närmaste omgivning innehåller viktiga fynd som belyser Helsingfors tidigaste industrihistoria och är ett fornlämningsområde av stor betydelse för framtida forskning.

Några egentliga hotbilder vad beträffar fyndlagren på herrgårdens sydsida finns egentligen inte om man bortser från gårdens egna reparationsbehov av vatten- och elledningar m.m. Gårdens disponent informerades muntligen om behovet av övervakning och provutgrävningar i samband med planerade vattenledningsarbeten en skriftlig påminnelse om fornminneslagens bestämmelser och fornlämningsområdets avgränsning borde postas honom samt museets intendent snarast möjligt.

Olen laittanut MERKIT sellaiselle sivulle,
jossa löytöjen kappalemäärät eroavat enem-
män kuin yhden kappaleen verran löytöluet-
telossa mainituista. TR

NM 2008009 Helsingfors, Hertonäs, Hertonäs gård NM 2008009

Porslin eller fajans?

Utgrävningsfynd från utgrävningen av
avfallslagret från Hertonäs keramik- och
kakelfabrik 3 -14.7.2006 och 16 - 28.7.2007.
Utgrävningsfynden katalogiserade av Jan Fast

Se utgrävningsrapport i Museiverkets
byggnadshistoriska avdelnings arkiv.

Fynden diar. 22.12.2003

Lager 1.

Ruta 100/500

1. PORSLIN, 4 st, 22g.
Otydlig blåfärgad fabriksstämpel på undersidan.
2. LERKÄRLSBIT, 3 st, 13 g.
Brun/gul glasering. Rödbrunnt hårt lergods.
3. GLASBIT, 1 st, 7 g. 3g
Färglöst glas, delvis smulten.

Ruta 100/501

4. KNAPP, 1 st, 3g.
Tenn? ornerad med korsliknande mönster.
5. PORSLIN, 7 st, 8 g.
Vita porslinsbitar.
6. FLASKGLAS, 1 st, 6 g. 5g
Grönt glas.
7. LERKÄRLSBIT 1 st, 33 g.
Oglaserad, brunt lergods.
8. KAKELFRAGMENT, 6 st, 27 g.
Oglaserade.
9. TAND 1 st, 11 g.

Ruta 100/502

10. PORSLIN 3 st, 2g.
Ornerad med blomliknande mönster.
11. FLASKGLAS, 1 st, 2 g.
Grönt glas.
12. LERKÄRLSBIT, 2 st, 14 g.
Botten- och kantbit. Oglaserade, brunt lergods.
13. KAKELFRAGMENT, 2 st, 24 g. 23g
Oglaserade.
14. FÖNSTERGLAS, 2 st, 2 g.
Färglöst glas.

Ruta 100/503

15. LERKÄRLSBIT, 2 st, 12 g.
En bit med grönaktig glasyr, en med brun.
16. KAKELFRAGMENT, 2st, 18 g.
Oglaserade.
17. FLASKGLAS, 3 st, 6 g.
Grönt glas.
18. BENBIT, 1 st, 10 g.

Ruta 101/501

19. KANTBIT AV PORSLIN, 1 st, 2 g
In- och utsidan ornerad med blått naturmotiv?
20. PORSLIN, 2 st, 1g.
21. FLASKGLAS, 3 st, 4 g.
Färglöst glas, möjligen från medicinflaska.
22. LERKÄRLSBIT, 1 st, 6 g.
Ornerad med ljusa dragna streck.
23. FÖNSTERGLAS, 1 st, 17 g. 1g
Ljusgrönt glas

Ruta 101/503

24. KANTBIT, 2 st, 9 g.
Rödbrunt hårt lergods.
25. LERKÄRLSBIT, 1 st, 2 g.
Rödbrun glasyr.
26. LERKÄRLSBIT, 1 st, 1 g.
Svart glasyr.

Ruta 102/500

27. KAKELFRAGMENT, 6 st, 182 g.
Oglaserade kakelfragment, en med hål i..

Ruta 102/503

28. KAKELFRAGMENT, 9 st, 102 g. 101g

Ruta 103/500

29. KNAPP, 1 st, 2g.
Brons, ornerad med blomliknande mönster.
30. KNAPP, 1 st, 2 g.
Järn, tillsynes oornerad.
31. MYNT, 1 st, 5 g.
10-pennis kopparmynt från 1921.
32. HJUL AV JÄRN, 1 st, 13 g
Förmodligen från en leksak av något slag
33. LERKÄRLSBIT, 1 st, 8 g.
Utsidan horisontalt räfflad med ljusgrön
glasering, Insidan brun. Rödbrunt hårt lergods.
34. LERKÄRLSBIT, 2 st, 16 g. 19g
Oglaserade, brunt lergods.
35. KAKELFRAGMENT, 1 st, 64 g.
Oglaserad.

36. FLASKGLAS, 1 st, 7 g. 6g
Grönt glas.

37. FLASKGLAS, 1 st, 17 g. 16g.
Färglöst glas.

38. BENBIT, 1 st, 4g. 8g.

Ruta 103/501

39. KNAPP, 1 st, 4g.
Uniformsknapp av järn med Finlands leijon.

40. TENNSOLDAT, 1 st, 13 g. 12g
Indian med sköld .

41. GLASBIT, 1 st, 4 g.
Färglöst glas.

LAGER 2

Ruta 100/501

42. LERKÄRLSBIT, 1 st, 22 g. 23g.
Ornerad. Rödbrunnt oglaserat lergods.

43. LERKÄRLSBIT, 3 st, 2 g.
Mörkbrun glasyr.

44. LERKÄRLSBIT, 4 st, 31 g.
Oornerade, oglaserade bitar.

45. KAKELFRAGMENT, 1 st, 9 g. 8g.
Oglaserad.

46. FLASKGLAS, 1 st, 2 g. 1g.
Grönt glas.

Ruta 100/502

47. LERKÄRLSBIT, 1 st, 9 g.
Ornerad med otydliga ljusa streck. Gråbrunt hårt lergods.

48. LERKÄRLSBIT, 3 st, 12 g. *13g.*
Oglaserade, brunt lergods.

49. KAKELFRAGMENT, 2 st, 29 g.
Oglaserade.

50. PORSLIN, 3 st, 2 g.

Ruta 100/503

51. LERKÄRLSBIT, 1 st, 1 g.
Rödbrun glasyr. Rödbrunt hårt lergods.

52. FLASKGLAS, 2 st, 9 g. *10g.*
Grönt glas.

Ruta 103/500

53. FRAGMENT AV TAKTEGEL, 1 st, 33 g
Stämpel H N.

54. FLASKGLAS, 1 st, 2 g. *3g.*
Grönt glas.

→ 55. FÖNSTERGLAS, ^{*4kpl*} 1 st, 17 g. *6g.*
Färglösa och gröna glasbitar

Ruta 101/501

56. FRAGMENT AV LERFIGUR, 1 st, 9g.
Ornerad med vita streck, brunt lergods.

57. FRAGMENT AV KRITPIPA, 3 st, 7 g.

58. KAKELFRAGMENT, 1 st, 4 g.
Gul glasyr.

59. KAKELFRAGMENT 6 st, 35 g. *26g*
Oglaserade.

60. FÖNSTERGLAS, 6 st, 13 g. *6g*
Grönt och färglöst glas.

Ruta 101/502

61. LERKÄRLSBIT 2 st, 5 g.
Mörkbrun glasyr.
62. KAKELFRAGMENT, 2 st, 8 g. 7g.
Glaserade.
63. FRAGMENT AV TAKTEGEL 1 st, 45 g.
Stämpel H N.

Ruta 102/500

64. KANTBITAR, 4 st, 49g.
65. LERKÄRLSBIT 1 st, 2 g. 1g
Mörkbrun glasyr.
66. KAKELFRAGMENT, 1 st, 3 g.
Gul glasyr.
67. FLASKGLAS 4 st, 9 g.
Grönt glas.
68. FÖNSTERGLAS, 7 st, 9g.
Grönt och färglöst glas.
69. FRAGMENT AV BRYNE, 1 st, 3 g. 2g
Mörkgrå skiffer.
70. BÖSSFLINTA, 1 st, 3 g.
Grå flinta.

RUTA 102/501

71. LERKÄRLSBIT 1 st, 3 g. 6g.
Oglaserad, brunt lergods.
72. KAKELFRAGMENT, 1 st, 2 g.
Grön glasyr.
73. PORSLIN, 2 st, 7 g.
Vita porslinsbitar.

Ruta 102/502

74. LERKÄRLSBIT 1 st, 3 g.
Oglaserat, brunt lergods. Dekorerad med vita linjer.
75. LERKÄRLSBIT, 1 st, 2 g. 3g
Oglaserad.
76. PORSLIN 1 st, 1 g.
77. FRAGMENT AV KRITPIPA, 1 st, 1g.

Ruta 102/503

78. BIT AV TAKTEGEL, 1 st, 3g. 42g
Stämpel H N.
79. PORSLIN, 1 st, 8 g.
Kanske kakel, vit färg med relieffigurer.
80. LERKÄRLSBIT 5 st, 32 g.
Brunglaserade lerkärlsbitar av rödbrunt lergods.
81. KAKELFRAGMENT, 2 st, 24 g. 25g
1 grönglaserad och 1 vitglaserad bit.
82. KAKELFRAGMENT 5 st, 34 g.
Oglaserade.
83. KAKELFRAGMENT?, 1 st, 2 g.
Oglaserad.
84. FLASKGLAS 6 st, 12 g.
Grönt och brunt glas.
85. FÖNSTERGLAS, 11 st, 7 g.
Grönt och färglöst glas.
86. JÄRNSLÄGG 1 st, 26 g.

Ruta 103/500

87. KANTBIT, 1 st, 16g.
Utsidan ornerad med horisontala relieflinjer.
Nästan svart lergods. Intressant bit.
88. LERKÄRLSBIT 1 st, 2 g. 3g.
Brunglaserad lerkärlsbit av rödbrunt lergods.
89. LERKÄRLSBIT 1 st, 3 g. 4g.
Glaserad lerkärlsbit med gula linjer på svart botten.
90. KAKELFRAGMENT, 2 st, 12 g.
Grönglaserade bitar.
91. KAKELFRAGMENT 5 st, 34 g. 38g.
Oglaserade.
92. PORSLIN, 1 st, 3 g.
Vitt porslin.
93. FLASKGLAS? 1 st, 3 g.
Grönt glas.
94. FÖNSTERGLAS, 10 st, 7 g.
Grönt och färglöst glas.
95. FRAGMENT AV KRITPIPA, 1 st, 2 g.
96. BIT AV TAKTEGEL, 2 st, 198 g.
Stämpel H N.

Ruta 103/501

97. KNAPP, 1 st, 3g.
Möjligen av silver (alternativt tenn)? Spetsoval till formen och ornerad med horisontala zoner av streckliknande stämpelavtryck.
98. LERKÄRLSBIT 2 st, 13 g.
Mörkgrön glasyr.
99. LERKÄRLSBIT, 6 st, 20 g.
Oglaserade bitar.

- 100. KAKELFRAGMENT?, 1 st, 7 g.
Oglaserad.
- 101. FRAGM AV LERFÖREMÅL, 1 st, 2 g.
Oglaserad.
- 102. KAKELFRAGMENT 8 st, 52 g. ^{58g}
Oglaserade. _{4g}
- 103. FÖNSTERGLAS, 16 st, 7 g. ^{14g}
Grönt och färglöst glas.
- 104. FRAGM. AV TAKTEGEL, 1st, 39g.
Stämpel H N.

RUTA 103/502

- 105. LERKÄRLSBIT, 5 st, 40 g.
Brun och olivgrön glasyr.
- 106. PORSLIN, 1 st, 2 g. ^{1g}
Blå ornering.
- 107. PORSLIN, 6 st, 3 g. ^{8, 5g} - 1 pala postlunia, munt fajanssia?
- 108. KAKELFRAGMENT, 7 st, 115 g.
Oglaserade.
- 109. SMULTET GLAS, 1 st, 3 g.
- 110. FLASKGLAS, 3 st, 23 g.
- 111. FÖNSTERGLAS, 24 st, 22 g.

RUTA 103/503

- 112. LERKÄRLSBIT, 5 st, 16 g.
Oglaserade.
- 113. KAKELFRAGMENT, 1 st, 5 g.
Glaserad och med växtornamentik.
- 114. FRAGM. AV LERFÖREMÅL, 1 st, 3g. ^{4g}
Kanske ett öra till ett lerkärl? Brunt lergods.

Ruta 103/500

115. LERKÄRLSBIT^{→10} 9 st, 66 g. 80g.
Brunglaserade lerkärlsbitar. - myös muunvärisiä
116. PORSLIN, 2 st, 2 g.
117. GLASFRAGMENT 1 st, 1 g.
118. KAKELFRAGMENT, 6 st, 37 g.
Oglaserade.
119. FÖNSTERGLAS^{→8}, 9 st, 10 g.
Grönt och färglöst glas.
120. FLINTA, 1 st, 10 g. 9g.

LAGER 3

Ruta 100/500

121. KANTBIT, 1 st, 3g.
Brun glasyr.
122. BOTTENBIT 1 st, 2 g. 3g
Oglaserad bottenbit av rödbrunt lergods.
123. LERKÄRLSBIT 1 st, 6 g.
Oglaserad lerkärlsbit ornerad med ljusa - jälkiä lasitteesta
vågformade mönster.
124. PORSLIN, 3 st, 2 g. - 1 kpl posliiniä, 2 kpl fajanssia?
Vitt porslin.
125. KAKELFRAGMENT, 1 st, 4 g.
Brunglaserad bit.
- 126. KAKELFRAGMENT^{→7} 5 st, 34 g. 1g.
Grön glasyr.
127. FLASKGLAS? 1 st, 8 g.
Grönt glas.

→ 128. SLAGG, 10^{7 löytyvain 1 kpl} st, 7 g. ^{paino ok}

Ruta 100/501

129. KANTBIT, 1 st, 2g.
Utsidan ornerad med horisontala relieflinjer.
130. LERKÄRLSBIT 2 st, 4 g. 6g.
Brunglaserade lerkärlsbitar av rödbrunt lergods.
131. PORSLIN, 1 st, 2 g. 1g.
Vitt porslin.
132. KAKELFRAGMENT? 3 st, 13 g.

Ruta 100/502

133. LERKÄRLSBIT 3 st, 20 g. 19g.
Oglaserade bitar av rödbrunt lergods.
134. PORSLIN 1 st, 1 g.
Vit porslinsbit med håll!
135. PORSLIN, 2 st, 3 g. 1g.
Vitt porslin.
136. KAKELFRAGMENT ¹² 11 st, 75 g. 74g.
Oglaserade bitar.

Ruta 100/503

137. KANTBIT, 1 st, 43g.
In- och utsidan ornerad med horisontala relieflinjer. Rödbrunt lergods.
138. KANTBIT, , 3 st, 12 g. 11g.
Brun glasyr.
139. BOTTENBIT, 2 st, 78 g.
Glaserad lerkärlsbit med gult spiralmönster på mörk botten.
140. LERKÄRLSBIT, 3 st, 10 g.
Mörkbrun glasyr.

- 141. KAKELFRAGMENT, 5^{→1} st, 34 g. ^{3g}
Grön glasyr.
142. KAKELFRAGMENT, 1 st, 3 g.
Brun glasyr.
143. SLAGG?, 1 st, 3 g.
144. PORSLIN, 2 st, 3 g.
Vitt porslin.
145. FLASKGLAS? 3 st, 19 g.
Grönt glas.
- 146. BRÄNT BEN, 10^{→1} st, 7 g. ^{7g}
~~Grönt och färglöst glas.~~

Ruta 101/500

147. KANTBIT, 1 st, 7g. ^{6g}
Brun glasyr.
148. LERKÄRLSBIT 1 st, 2 g. ^{5g}
Streckornering.
149. LERKÄRLSBIT 5 st, 23 g.
Brun glasyr.
150. LERKÄRLSBIT, 1 st, 2 g. ^{5g}
Oglaserad.
151. KAKELFRAGMENT, 3 st, 4 g.
Överbränd glasyr.
152. KAKELFRAGMENT 3 st, 13 g.
Oglaserade.

Ruta 101/501

153. SIGILLFRAGMENT, 1 st, 3g.
Sigillmotiv där en man spelar luta.
154. FRAGMENT AV LERFIGUR 1 st, 2g.
Oglaserad bit med hål.
155. KANTBIT, 1 st, 3 g.

156. BOTTENBIT, 1 st, 4 g.
Oglaserad.
157. LERKÄRLSBIT, 3 st, 12 g.
Brun glasyr.
158. PORSLIN, 9¹⁰ st, 5 g.
Vitt porslin.
159. KAKELFRAGMENT, 6 st, 21 g. 18g
Oglaserade. - jalkia las. Heesta.
160. GLASBIT, 1 st, 2 g.
Mörkblått glas.
161. GLASBIT, 1 st, 3 g.
Tunnt grönt glas.

RUTA 101/502

162. BOTTENBIT, 1 st, 12 g.
Mörbrun glasyr.
163. BOTTENBIT, 1 st, 17 g. 18g.
Oglaserad.
164. LERKÄRLSBIT, 2 st, 12 g.
Brun och grön glasyr.
165. LERKÄRLSBIT, 4 st, 10 g.
Brun glasyr.
166. LERKÄRLSBIT, 1 st, 2 g. 1g.
Liten glaserad bit.
167. KAKELFRAGMENT, 3 st, 12 g. 9g.
Grön glasyr.
168. KAKELFRAGMENT, 1 st, 6 g.
Misslyckad glasering. Hålförsedd bit.
169. KAKELFRAGMENT, 6 st, 61 g.
Delvis glaserade men de flesta med
matt vit yta.

170. KAKELFRAGMENT, 6 st, 59 g.
Oglaserade. -jätka Cas. Heesta?
171. BRÄND LERA, 1 st, 17 g.
172. PORSLIN, 11 st, 11 g.
Vitt porslin.
173. FLASKGLAS, 1 st, 4g.
174. FÖNSTERGLAS, 6 st, 11 g. 10g.
Färglöst och grönt glas.

Ruta 101/503

175. KANTBIT, 1 st, 4g.
Brun glasyr.
176. KAKELGRAGMENT, 3 st, 22 g. 20g
Ljusbul glasyr.
177. KAKELFRAGMENT, 1 st, 6 g.
Ornerad med ljusa streck.
178. KAKELFRAGMENT, 2 st, 13 g. 11g
Oglaserade.
179. PORSLIN, 4 st, 5 g. ⁵

Ruta 102/500

180. KANTBIT, 4 st, 73g. 72g
Insidan brunglaserad, utsidan oglaserad
vit. Alla bitar från samma kärl.
181. KAKELFRAGMENT, 4 st, 29 g.
Grön glasyr.
182. FLASKGLAS, 1 st, 5 g.
Grönt glas.

Ruta 102/501

183. KANTBIT, 1 st, 7g. 10g.
Brun glasyr, vackert irriserad.

184. LERKÄRLSBIT 1 st, 5 g.
Brun glasyr. - onko lasitus epäonnistunut?
185. LERKÄRLSBIT, 1 st, 18 g.
Brun glasyr. - onko lasitus epäonnistunut?
186. KAKELFRAGMENT?, 1 st, 4 g.
Ljus oglaserad yta.
187. PORSLIN, 4 st, 2 g.
188. KAKELFRAGMENT 7 st, 78 g.
Oglaserade. - yhdessä jälkiä lasituksesta
189. FÖNSTERGLAS, 5 st, 4 g.
Grönt och färglöst glas.

RUTA 102/502

190. KANTBIT, 1 st, 7g. 9g.
Insidan vit och oglaserad.
191. LERKÄRLSBIT 1 st, 2 g. 7g.
Mörkbrun glasyr.
192. LERKÄRLSBIT, 1 st, 5 g. 7g.
Oglaserad med vit yta. - Voisiko olla taakelia?
193. LERKÄRLSBIT, ²3 st, 27 g. 16g.
Oglaserade med vit yta.
194. LERKÄRLSBIT, 3 st, 24 g. 25g.
Oglaserade. - Kakeli palaa sopivat ylitteen
195. LERKÄRLSBIT, 1 st, 3 g. 5g.
Oglaserad och oorerad.
196. KAKELFRAGMENT 4 st, 13 g. 63g.
Oglaserade.
197. PORSLIN, 1 st, 2 g.
Ornerad med blått floralmotiv.
198. PORSLIN, 4 st, 3 g.

199. FLASKGLAS, 1 st, 3 g.
Grönt glas.
200. FÖNSTERGLAS, ⁸7 st, 6 g.
201. BEN, 1 st, 4 g.

RUTA 102/502

202. BÄLTISSÖLJA AV JÄRN, 1 st, 8 g.
203. KANTBIT, 3 st, 33 g.
Delvis glaserade, utsidan matt
vitfärgad. Samtliga bitar från samma
kärl. *? orko nämn?*
204. LERKÄRLSBIT, 2 st, 13 g. *12 g.*
Brun och olivgrön glasyr.
205. LERKÄRLSBIT, 4 st, 34 g.
Oglaserade bitar. - *Yhde-sä jälkiä lasitteesta*
206. KAKELFRAGMENT, 1 st, 2 g. ⁴*35g.*
Oglaserade bitar. - *Kahdessa jälkiä lasitteesta*
207. PORSLIN, 2 st, 1 g.
Vitt porslin.
208. FÖNSTERGLAS, 7 st, 4 g.

RUTA 103/500

209. KNAPP, 1 st, 5 g.
Sannolikt av mässing med vackert
stämplat floralmotiv.
210. LERKÄRLSBIT, 3 st, 28 g. *26g.*
En kant- och två vanliga bitar från ett
och samma lerkärl. Mattvit dekor
bestående av bl.a. ljusa girlander. *??*
211. LERKÄRLSBIT, 4 st, 31 g.
Brun glasyr.

NM 2008009 Helsingfors, Hertonäs, Hertonäs gård NM 2008009

212. KAKELFRAGMENT, 12 st, 89 g. 88g.
Grön glasyr.
213. KAKELFRAGMENT, 3 st, 15 g.
Räfflade, glaserade kakel. - epäonnistunut lasitus
214. KAKELFRAGMENT, 43 st, 596 g.
- kakeli sopii yhteensä
- olisiko joku muu keramiikka?
215. FÖNSTERGLAS, 7 st, 12 g. - yhteensä epäonnistunut lasitus?
Grönt och ofärgat glas.
216. BEN, 14 st, 78 g.

RUTA 103/501

217. KNAPP, 1 st, 3 g.
Ihålig rund knapp, sannolikt av
mässing.
218. LERKÄRSBIT, 10 st, 60 g. 61g.
Oornerade, delvis glaserade bitar från
samma kärl.
219. LERKÄRSBIT, 1 st, 2 g.
Mörkbrun glaserad kantbit. Utsidan
horisontalt räfflad.
220. KAKELFRAGMENT, 2 st, 3 g.
Grön glasyr.
221. KAKELFRAGMENT, 1 st, 2 g.
Vit glasyr.
222. KAKELFRAGMENT, 7 st, 50 g.
Oglaserade.
223. FÖNSTERGLAS, 10 st, 10 g.
224. BEN, 1 st, 1 g.

RUTA 103/502

225. LERKÄRLSBIT, 9 st, 3 g. 115 g.
En större kantbit. Alla bitar från samma
käril med ornering bestående av ränder
och girlander. Delvis glaserade.
226. KANTBIT, 3 st, 11 g. 32 g.
Ornerade, delvis glaserade bitar från
samma käril.
227. KANTBIT, 7 st, 44 g. 63 g.
Delvis glaserade, vitfärgade bitar från
olika käril.
228. KANTBIT, 3 st, 12 g. 30 g.
Produktionsavfall. Överbrända bitar
med grön glasyr. Kanaka silvasta astinon.
229. KANTBIT, 1 st, 8 g. 28 g.
Misslyckad glasering på utsidan.
230. BOTTENBIT, 3 st, 599 g.
Delvis glaserade (misslyckad glasering)
stora bottenbitar från olika käril.
231. BOTTENBIT, 6 st, 74 g. 72 g.
Oglaserade bitar från olika käril. 1000000 3000000 2000000
232. LERKÄRLSBIT, 1 st, 6 g.
Oglaserad med märke efter avbrutet
öra.
233. FRAGMENT AV LERÖRA, 1 st, 2 g.
Grön glasyr.
234. FRAGM. AV LERFIGUR?, 2 st, 17 g.
Oglaserade fotfragment?
235. LBRKÄRLSBIT, 22 st, 262 g.
Olivgröna glaserade bitar. Utsidan
horisontalt räfflad.

236. LERKÄRLSBIT, 8 st, 55 g.
Delvis glaserade, mörkbrun yttersida
och gul på insidan.
237. LERKÄRLSBIT, 5 st, 65 g.
Oglaserade, insidan mörkgrå. - 2 palaa räk ytters
238. LERKÄRLSBIT, 1 st, ~~7 g.~~ 5 g.
Tunn bit, oglaserad, grå till färgen. - jälkiä lasiteosta?
239. LERKÄRLSBIT, 1 st, 11 g. 10 g.
Oglaserad, insidan ornerad.
240. LERKÄRLSBIT, 2 st, 8 g.
Oglaserade, insidan vit.
241. FLASKGLAS, 3 st, 9 g.
242. FÖNSTERGLAS, 12 st, 13 g.
Grönt och ofärgat glas.

RUTA 103/502

243. FRAGM. AV DJURFIGUR, 1 st, 4 g.
Ornerad med vita ovala figurer.
Oglaserad.
244. KANTBIT, 1 st, 24 g. 21 g.
Delvis glaserad.
245. LERKÄRLSBIT, 1 st, 5 g. 6 g.
Mörkbrun glasyr. 2
246. LERKÄRLSBIT, 3 st, 13 g.
Delvis glaserade (misslyckad
glasering).
247. FAJANS, 1 st, 1 g. kaakelia, jossa valkoinen lasite
?
248. KAKELFRAGMENT, 1 st, 10 g.
Misslyckad grön glasering.
249. KAKELFRAGMENT, 1 st, 74 g.
Oglaserad ganska grov bit. - jälkiä lasiteosta?

250. KAKELFRAGMENT, 4 st, 19 g. ³ 24g.
Räfflade oglaserade kakelbitar.
251. KAKELFRAGMENT, 3 st, 13 g.
Oglaserade.
252. FLASKGLAS?, 1 st, 4 g. 5g.
Grönt glas.
253. FÖNSTERGLAS, 8 st, 3 g.
Grönt och ofärgat glas.
254. BEN, 1 st, 13 g.

LAGER 4

RUTA 100/500

255. LERKÄRLSBIT, 6 st, 15 g.
Delvis glaserade och ornerade bitar från olika lerkärl.
256. LERKÄRLSBIT, 4 st, 5 g.
Mörkbrun glasyr.
257. KAKELFRAGMENT, 3 st, 2 g.
Grön glasyr.
258. KAKELFRAGMENT, 7 st, 26 g. 28g.
Oglaserade.
259. KAKELFRAGMENT?, 1 st, 10 g.
Vit glasyr.
260. PORSLIN, 4 st, 7 g. 4g.
Vitt porslin.
261. FÖNSTERGLAS, 2 st, 2 g.
Grönt och ljusgrönt glas.

RUTA 100/501

262. KANTBIT, 1 st, 10 g. 11g.
Oglaserad.

263. LERKÄRLSBIT, 1 st, 9 g. ^{11g.}
Insidan brunglaserad.
264. KAKELFRAGMENT, 1 st, 18 g. ^{19g}
Vit glasyr.
265. KAKELFRAGMENT, 8 st, 48 g.
Oglaserade, insidan vit.
266. PORSLIN, 2 st, 6 g.
267. KRITPIPSFRAGMENT, 1 st, 1 g.

RUTA 10/502

268. LERKÄRLSBIT, 1 st, 1 g. ^{2g.}
Grön glasyr på insidan?
269. KAKELFRAGMENT, 2 st, 16 g. ^{22g.}
Oglaserade med matt vit yta.
270. KAKELFRAGMENT, 1 st, 15 g. ^{14g.}
Oglaserade.
- 271. PORSLIN, ³5 st, 2 g.
- 272. FÖNSTERGLAS, ⁶1 st, ^{2g.}8 g.
273. TANDFRAGMENT, 2 st, 20 g. ^{19g.}

RUTA 100/503

- 274. FRAGM AV DRICKSGLAS, ⁷6 st, 74g. ^{14g.}
Fotfragment.
275. KAKELFRAGMENT, 1 st, 2 g.
Grön glaserad.
276. FLÄSKGLAS, 2 st, 2 g.
Grönt glas.
277. FÖNSTERGLAS, 6 st, 4 g.

RUTA 101/500

278. BOTTENBIT, 1 st, 46 g.
En större bottenbit. Oglaserad och sotig. Från litet ovalt kärl.
279. KANTBIT, 2 st, 61 g.
Oornerade, delvis glaserade bitar från samma kärl.
280. KANTBIT, 1 st, 6 g.
Brunglaserad liten kantbit.
281. KAKELFRAGMENT, 2 st, 47 g.
Vit glasyr.
282. PORSLIN, 6 st, 7 g. 6g.
283. FLASKGLAS, 1 st, 19 g.
Flaskfalsfragment av grönt glas.
284. FÖNSTERGLAS, 13 st, 10 g.
Grönt och ofärgat glas.

RUTA 101/501

- 285. KAKELFRAGMENT, 9 st, 3 g. 140g.
Oglaserade, några av bitarna har matt vit yta. - joissain jälkiä lasitteesta?
286. FÖNSTERGLAS, 6 st, 4 g.
Oornerade, delvis glaserade bitar från samma kärl.

RUTA 101/502

287. KANTBIT, 1 st, 4 g.
Mörk glasyr på utsidan.
288. BOTTENBIT, 1 st, 16 g.
Oglaserad.
289. LERKÄRLSBIT, 2 st, 18 g.
Delvis glaserade, ornerade med ljusa ränder på brun botten.

numerola put olivat
→ korjattu

290. LERKÄRLSBIT, 1 st, 12 g.
Oglaserad dåligt bränd bit.

291. LERKÄRLSBIT, 1 st, 7 g. 10g.
Tunn bit, oglaserad, grå till färgen.

292. KAKELFRAGMENT, 4 st, 28 g.
Oglaserade men med mattvit färg.

293. FÖNSTERGLAS, 34 st, 16 g.
Grönt och ofärgat glas.

RUTA 101/503

294. KANTBIT, 1 st, 2 g.
Grön glasyr.

295. KANTBIT, 2 st, 18 g.
Brun glasyr.

296. KANTBIT, 1 st, 4 g. 5g.
Oglaserad. - varisik? kinnha samman astaan kinn
288?

297. LERKÄRLSBIT, 3 st, 24 g. 23g.
Brun glasyr.

298. KAKELFRAGMENT, 22 st, 160 g.
Oglaserade. - mentanassa palaissa jälkiä lasiteosta

299. PORSLIN, 5 st, 7 g. → 1 oli linn

300. FLASKGLAS, 2 st, 4 g.

301. FÖNSTERGLAS, 46 st, 21 g.
Grönt och ofärgat glas.

RUTA 102/500

302. KANTBIT, 1 st, 6 g. 5g.
Grön glasyr.

303. KANTBIT, 3 st, 41 g.
Produktionsavfall, överbränt lergods.
Alla bitar från samma kärl.

yksi löydy
jää ilme
numerot, jota
jotain ainoa
kappale numero
02 - 291
W.S.
Kuvasi:
Puhdas keltä
mukkaa, toisella
puolella tumma
ruskea lasite

NM 2008009 Helsingfors, Hertonäs, Hertonäs gård NM 2008009

- 304. KANTBIT, 4 st, 14 g.
Delvis glaserade bitar..
- 305. LERKÄRLSBIT, 1 st, 4 g.
Brun glasyr med gula ränder..
- 306. LERKÄRLSBIT, 1 st, 3 g.
Mörkbrun glasyr.
- 307. LERKÄRLSBIT, 1 st, 6 g. - bottenbit
Oglaserade.
- 308. TAKTEGELFRAGMENT?, 1 st, 18 g.
Oglaserad, matt vit yta.
- 309. KAKELFRAGMENT, 3 st, 95 g.
Oglaserade. - jälkiä lasitteesta?
- 310. FÖNSTERGLAS, 3st, 12 g. 10g.
Grönt och ofärgat glas.

RUTA 102/501

- 311. FRAGM. AV LERKÄRL, 1 st, 18 g.
Möjl. fotfragment av trefotspanna.
Räfflad, ihålig med matt vit yta.
- 312. KAKELFRAGMENT, 3 st, 17 g. 15g
Gul, brun och grön glasyr.
- 313. KAKELFRAGMENT, 1 st, 2 g.
Brun glasyr, räfflad.
- 314. KAKELFRAGMENT, 3 st, 30 g.
Oglaserade. - yhdessä erään lasitteesta
- 315. FÖNSTERGLAS, 3 st, 3 g.
Grönt och ofärgat glas.

- voi sika olla pala keramikasta tehdystä kynttilänjalasta.

numerot olivat sekaisin

RUTA 102/502

- 316. KANTBIT, 1 st, 5 g.
Brun glasyr.

317. BOTTENBIT, 2 st, 51 g.
Delvis glaserade och ornerade med ljusa ovala mönster.

318. KAKELFRAGMENT, 2 st, 5 g.
Misslyckad glasyr.

319. PORSLIN, 3 st, 1 g.
Vitt porslin.

320. FLASKGLAS, 2 st, 4 g.

321. FÖNSTERGLAS, 5 st, 2 g. 3g.
Ofärgat glas.

*ei löytyyt
- 1 yllinäätä -
nen linn
kylä*

RUTA 101/503

322. BOTTENBIT, 1 st, 5 g. 56g.
Vackert patinerad och ornerad bottenbit från ett större lerkärl.

323. BOTTENBIT, 1 st, 23 g. 25g.
Ornerad.

324. LERKÄRLSBIT, 5 st, 15 g.
Brun glasyr.

325. FÖREMÅLSFRAGMENT, 1 st, 19 g.
Kraftigt bränd och försintrad.

326. KAKELFRAGMENT, 13 st, 145 g. 14
Oglaserade. *→ 300 500 100 300 100 100 100 100 100*

327. PORSLIN, 6 st, 3 g.

RUTA 101/503

328. GJUTFORMSFRAGMENT, 18 st, 2 g. 20 92g.
Oglaserade fragment möjligen till en gjutform för reliefkakel. Intrikat dekorerad med bla kronförsedda griphuvuden. Ev. släktvapen för släkten af Gutowski? En del av tillverkarens stämpel(?) synlig på baksidan.

329. KAKELFRAGMENT, 7 st, 179 g.
Oglaserade bitar med matt vit yta i vilken inristats mycket detaljrika floralmönster.
330. KANTBIT, 2 st, 3 g.
Brun glasyr.
331. LERKÄRLSBIT, 1 st, 5 g.
Brun/vit ornering.
332. LERKÄRLSBIT, 3 st, 5 g.
Brun glasyr.
333. KÄKBENSFRAGMENT, 1 st, 2 g. lg
334. BEN, 1 st, 12 g.

RUTA 101/503

335. GLASBIT, 1 st, 1 g.
Mycket tunnt glas med mjölkvit yta.
336. BOTTENBIT, 1 st, 50 g.
Brun/vit glasyr. Ornerad med horisontala streck- och våglinjer.
337. KANTBIT, 2 st, 2 g.
Brun glasyr.
338. BOTTENBIT, 1 st, 9 g.
Brun glasyr.
339. BOTTENBIT, 3 st, 24 g. 22g.
Oglaserad, ornerad med vita linjer. - jälkia lasitteesta
340. TAKTEGELFRAGMENT, 1 st, 30 g.
Stämpel H N.
341. KAKELFRAGMENT, 9 st, 32 g.
Grön glasyr.
342. KAKELFRAGMENT, 6 st, 80 g.
Oglaserade. jälkia jälkia lasitteesta

343. PORSLIN, 8 st, 6 g.
344. FÖNSTERGLAS, 15 st, 9 g.
Grönt och ofärgat glas.
345. BRÄNT BEN, 1 st, 1 g.
346. BEN, 4 st, 23 g.
347. FISKFJÄLL, 3 st, 0,5 g.

RUTA 103/502

348. KAKELFRAGMENT, 6 st, 74 g.
Grovt räfflade kakelbitar med svartbrun glasyr.
349. KAKELFRAGMENT, 2 st, 41 g.
Oglaserade. En bit med vit yta. *- + tillräckligt jämförda*
350. KAKELFRAGMENT? 1 st, 19 g.
351. GLASBIT, 1 st, 2 g.
Vackert irriserad mjölkvit glasbit.

RUTA 103/503

352. KANTBIT, 1 st, 5 g.
Ljusbrun glasyr.
353. BOTTENBIT, 2 st, 18 g. *30 g.*
Oglaserad.
354. PORSLIN, 1 st, 1 g.


LAGER 5

RUTA 101/503

355. BOTTENBIT, 1 st, 6 g.
Oglaserad, ornerad med vita cirklar.
356. KAKELFRAGMENT, 1 st, 12 g. *13 g.*
Ljusgrön glasyr.

357. KAKELFRAGMENT, 2 st, 8 g. 9g.
Vit glasyr.
358. KAKELFRAGMENT, 5 st, 68 g.
Oglaserade. - yhdeksän valk. X 12 = 108 st!
359. PORSLIN, 2 st, 3 g.
360. FÖNSTERGLAS, 4 st, 7 g.
Grönt och ofärgat glas.

RUTA 100/501

361. LERFIGURFRAGMENT, 1 st, 7 g.
Oglaserad och ornerad med korta vita streck. Fotfragment från djurfigur?
362. KRITPIPSFRAGMENT, 1 st, 5 g.
Vackert blomornerat stort piphuvudsfragment.
363. KANTBIT, 1 st, 8 g.
Brun glasyr.
364. LERKÄRLSBIT, 6 st, 35 g.
Brun glasyr.
365. LERKÄRLSBIT, 2 st, 7 g.
Oglaserade med matt vit yta. - 40:50000 ikään kuin matta yta korissa
30000 säkkinä maalattu
366. LERKÄRLSBIT, 2 st, 28 g.
Oglaserade. 
367. KAKELFRAGMENT, 1 st, 37 g. 38g
Oglaserad, grovt räfflad bit.
368. FÖNSTERGLAS, 6 st, 6 g.
Grönt och ofärgat glas.
369. BEN, 2 st, 9 g.

RUTA 100/502

370. KRITPIPSFRAGMENT, 1 st, 2 g.

371. KANTBIT, 4 st, 18 g.
Oglaserade.
372. LERKÄRLSBIT, 3 st, 22 g.
Brunaktig glasyr.
373. LERKÄRLSBIT, 2 st, 20 g.
Oglaserade.
374. KAKELFRAGMENT, 2 st, 5 g.
Vit glasyr.
375. KAKELFRAGMENT, 2 st, 40 g. 38g
Svartbrun dålig glasyr, räfflade kakel.
376. KAKELFRAGMENT, 1 st, 8 g.
Brun glasyr.
377. PORSLIN, 1 st, 2 g. 1g
378. FÖNSTERGLAS, 10 st, 7 g.
Grönt och ofärgat glas.
379. BEN, 2 st, 26 g.

RUTA 100/503

380. KANTBIT, 1 st, 2 g.
Brun glasyr.
381. FÖREMÅLSFRAGMENT, 1 st, 1 g.
Litet fragment av okänt föremål av ljust
ler (?) gods.
382. LERKÄRLSBIT, 1 st, 20 g. 21g.
Oglaserad.
383. KAKELFRAGMENT, 1 st, 2 g. 1g
384. PORSLIN, 3 st, 4 g.
385. GLASBIT, 6 st, 6 g.
Färglösa glasbitar.

386. FÖNSTERGLAS, 9 st, 3 g.
Grönt och ofärgat glas.

387. BEN, 1 st, 6 g.

RUTA 101/500

388. KANTBIT, 1 st, 29 g. 30g
Brun glasyr.

389. KANTBIT, 1 st, 16 g. ^{→2}
Brun glasyr.

390. KANTBIT, 5 st, 32 g.
Oglaserade kantbitar från olika kärl.

391. BOTTENBIT, 1 st, 30g. 29g
Oglaserad.

392. LERKÄRLSBIT, 2 st, 19 g.
Oglaserade matt vitfärgade bitar.

393. KAKELFRAGMENT, 5 st, 21 g. 23g ^{→6}
Oglaserade. Möjligen delar av en
gjutform för ett reliefkakel?

394. KAKELFRAGMENT, 2 st, 127 g.
Svartbrun glasyr. Grovt räfflade bitar.

395. KAKELFRAGMENT, 10 st, 97 g.
Oglaserade.

396. PORSLIN, 4 st, 1 g.

397. FÖNSTERGLAS, 2 st, 2 g.
Grönt glas.

RUTA 101/501

398. KANTBIT, 4 st, 33 g.
Brun glasyr.

399. LERKÄRLSBIT, 3 st, 10 g.
Brun glasyr.

NM 2008009 Helsingfors, Hertonäs, Hertonäs gård NM 2008009

400. LERKÄRLSBIT, 1 st, 5 g.
Oglaserad, matt vit yta.
401. KAKELFRAGMENT, 1 st, 2 g. ^{1/9}
Vit glasyr.
402. KAKELFRAGMENT, 8 st, 113 g.
Oglaserade, några med matt vit yta.
403. PORSLIN, 4 st, 4 g. ³ 3g
404. BEN, 5 st, 26 g.

RUTA 101/502

405. JÄRNKNIV, 2 st, 24 g.
Bruten i tu. Tången också avbruten.
406. LERFIGURSFAGMENT, 1 st, 15 g.
Oglaserad och oorerad, möjligen ett fotfragment?.
407. KANTBIT, 2 st, 43 g.
Delvis glaserade kantbitar möjligen från samma kärl. → Nej, det tror jag inte.
408. KANTBIT, 1 st, 2 g.
Mörkbrun glasyr.
409. LERKÄRLSBIT, 1 st, 4 g.
Vacker mörk- och ljusbrun strimmig glasyr.
410. KAKELFRAGMENT, 9 st, 291 g.
I det närmaste oglaserade kakelbitar, några med matt vit yta.
411. KAKELFRAGMENT, 1 st, 5 g.
Oglaserad. Kraftigt vågformad yta.
412. PORSLIN, 1 st, 2 g. ^{1/9}
413. BLYBIT, 1 st, 1 g.

414. FÖNSTERGLAS, 13 st, 6 g. 7g
Grönt och färglöst glas.

415. BEN, 1 st, 2 g. 1g

RUTA 101/503

416. KRITPIPSFRAGMENT, 1 st, 8 g.
Ornerat fragment av piphuvud.

417. BOTTENBIT, 1 st, 51 g.
Glaserad. Ornerad med gula horisontala ringar på brun botten.

418. KANTBIT, 1 st, 5g.
Mörkbrun glasyr med vita ringar.

419. LERKÄRLSBIT, 2 st, 15g.
Brun- och gulglaserade bitar.

420. KAKELFRAGMENT, 2 st, 4 g.
Vit glasyr.

421. KAKELFRAGMENT, 9 st, 108 g.
Oglaserade. Möjligen delar av en gjutform för ett reliefkakel?

422. KAKELFRAGMENT, 1 st, 42 g.
Oglaserad. Grovt räfflad bit.

423. PORSLIN, 2 st, 1 g.

424. FÖNSTERGLAS, 12 st, 7 g.
Grönt- och färglöst glas.

425. BEN, 2 st, 21 g. 22g

RUTA 102/500

426. KNAPP, 1 st, 2 g.
Ornerad med knappt synligt floralmotiv.

427. KANTBIT, 1 st, 1 g.
Grön glasyr.
428. LERFIGURFRAGMENT?, 2 st, 9 g.
Oglaserade med vit matt yta.
429. FRAGMENT AV LERÖRA?, 1 st, 6g.
Oglaserad.
430. LERKÄRLSBIT, 3 st, 23 g.
Brun och gul glasyr.
431. LERKÄRLSBIT, 2 st, 14 g.
Oglaserade.
432. FÖNSTERGLAS, 6 st, 8 g.
Grönt- och färglöst glas.
433. BEN, 10 st, 8 g. 9g.

RUTA 102/501

434. KANTBIT, 2 st, 42 g.
Grå/grön glasyr med vågornament.
Något överbränt lergods. *Kulurvat samaan esineeseen*
435. KANTBIT, 2 st, 25 g. 5g.
Mörkbrun glasyr. *-kulurvat samaan esineeseen*
436. KANTBIT, 3 st, 45 g.
Oglaserade bitar med matt vit yta. Två
bitar från samma kärl.
437. KANTBIT, 1 st, 42 g.
Oglaserad. *- olisiko hieman jäännöä lasituksesta?*
438. LERKÄRLSBIT, 6 st, 21 g. 20g.
Mörkbrun glasyr. *- 2 palaa sopii yhteen*
439. LERKÄRLSBIT, 1 st, 36 g.
Oglaserad. Ornerad med horisontala
streck och ovala figurer.
- olisiko lasiteen jäännöä?

440. KAKELFRAGMENT, 1 st, 48 g. 47g
Oglaserat U-format kakelfragment. - jäämiä lasitteesta?

441. KAKELFRAGMENT, 1 st, 22 g.
Oglaserad, matt vit yta. - jäämiä lasitteesta?

442. KAKELFRAGMENT, 2 st, 3 g.
Grön glasering.

443. BEN, 2 st, 35 g.

RUTA 102/502

444. BOTTENBIT, 5 st, 271 g.
Oglaserade, 3 bottenbitar och två andra bitar från samma kärl. - jäämiä lasitteesta?

445. KANTBIT, 1 st, 15 g. 16g
Oglaserad.

446. KAKELFRAGMENT, 2 st, 101 g.
Svartbrun glasyr. Grovt räfflade bitar.

RUTA 102/503

447. LERKÄRLSBIT, 1 st, 9 g.
Oglaserad, utsidan matt rödbrun.

448. KAKELFRAGMENT, 2 st, 63 g. 61g
Oglaserade. En bit av ett mycket tjockt kakel med vågreliëf även den andra biten med relieffigur.? - jäämiä lasitteesta?

449. KAKELFRAGMENT, 3 st, 147 g. 149g
Gul glasyr. Långsmalt hålförsett reliefkakel. - kauri samasta esineesta

450. KAKELFRAGMENT, 3 st, 94 g.
Svartbrun glasyr, grovt räfflade.

451. KAKELFRAGMENT, 27 st, 456 g.
Oglaserade. Några bitar med hål. - kolmessa palassa jäämiä lasitteesta

452. BEN, 2 st, 22 g. 18g

RUTA 103/500

453. KANTBIT, 2 st, 18 g.
Oglaserade - toisessa jäämiä lasitteesta?
454. BOTTENBIT, 1 st, 8 g.
Oglaserad.
455. LERKÄRLSBIT, 3 st, 48 g. 49g.
Brun- och brungrön glasyr.
456. LERKÄRLSBIT, 1 st, 5 g.
Oglaserad.
457. KAKELFRAGMENT, 4 st, 45 g.
Grön glasyr.
458. KAKELFRAGMENT, 2 st, 41 g. 40g.
Oglaserade.

RUTA 103/501

459. KANTBIT, 4 st, 46 g. 49g.
Olivgrön glasyr på insidan, utsidan
räfflad. Alla bitar från samma kärl.
4
460. KANTBIT, 2 st, 92 g.
Produktionsavfall. Gulaktig, misslyckad
glasyr. - samasta esiteesta
461. KANTBIT, 2 st, 4 g. 11g.
Glaserad kantbit med grön och gul
ornering.
462. TAKTEGELFRAGMENT, 2 st, 85g.
Oglaserade, stämpel H N. - toisessa jäämiä lasitteesta?
463. KAKELFRAGMENT, 2 st, 176 g.
Svartbrun glasyr, grovt räfflade bitar.
464. BEN, 4 st, 26 g.

RUTA 103/501

465. LERFIGUR, 2 st, 73 g.
Oglaserade lerfigursfragment från djurfigur (?). Ornerad med vita fläckar och streck.
466. KANTBIT, 5 st, 128 g. *118g.*
Grön glasyr. Samtliga bitar från ett och samma kärl.
467. KANTBIT, 2 st, 33 g. *29g*
Produktionsavfall. Överbränd glasyr. *-kunnu yhteen*
468. BOTTENBIT, 1 st, 28 g.
Produktionsavfall, överbränd glasyr.
469. BOTTENBIT, 1 st, 104g. *102g.*
Olivgrön glasyr. Dekorerad med floralmönster i mitten
→ 2 (pieni pala irronnut isonnestä)
470. BOTTENBIT, 1 st, 93 g.
Oglaserad.
471. BOTTENBIT, 6 st, 99 g. *98g.*
Oglaserade. *- yhdessä jalkia lasitteesta!*
472. LERKÄRLSBIT, 2 st, 22 g.
Olivgrön glasyr.
473. LERKÄRLSBIT, 5 st, 30 g. *29g.*
Mörkbrun glasyr. *kaksi palaa käy yhteen*
474. LERKÄRLSBIT, 5 st, 516 g. *510g.*
Oglaserade, stora bitar. *- jälkiä lasiteesta*
475. LERKÄRLSBIT, 2 st, 41 g.
Ornerad på utsidan med dragna vågformade linjer och horisontala streck.
476. FRAGM. AV LERÖRA, 2 st, 8g. *3*
Oglaserade.
477. KAKELFRAGMENT, 1 st, 13 g.
Gul glasyr.

478. KAKELFRAGMENT, 3 st, 7 g.
Grön glasyr.
479. KAKELFRAGMENT, 1 st, 145 g.
Små spår av gröngul glasering.
480. KAKELFRAGMENT, 1 st, 53 g.
Oglaserad, grovt räfflad bit.

RUTA 103/502

481. BRÄNNSTÖD, 5 st, 67 g.
Triangulärt genomsnitt.
482. KAKELFRAGMENT, 3 st, 181 g.
Svartbrun glasyr. Grovt räfflade bitar.
483. FRAGM. AV GLASFÖREMÅL, 1st,6g
Lilaskiftande glas.
484. KAKELFRAGMENT, 15¹⁶ st, 661 g.
Oglaserade, två bitar med hål.

RUTA 103/503

485. LOCKFRAGMENT, 1 st, 113 g.
Oglaserat knoppsförsett fragment.
486. KANTBIT, 7 st, 958 g. 946g.
Oglaserade bitar från ett stort fatliknande
kärl. - jälkiä lasitteesta?
487. LERKÄRLSBIT, 1 st, 7g. 5g.
Brunglaserad bit.
488. KAKELFRAGMENT, 1 st, 22 g. 23g.
Grön glasyr.
489. KAKELFRAGMENT, 1 st, 28 g.
Oglaserad.
490. KRITPIPSFRAGMENT, 1 st, 2 g.
491. BEN, 1 st, 8 g 10g.

LAGER 6

RUTA 100/500

492. KNAPP, 1 st, 8 g.
Mässingsknapp med innanmäte av trä (!). Ornerad.
493. LERKÄRLSBIT, 3 st, 13 g.
Strimmig brun/brungrön glasyr.
494. LERKÄRLSBIT, 1 st, 7g.
Oglaserad bit, insidan mattvit.
495. BOTTENBIT, 1 st, 13 g. 11g.
Oglaserad.
496. KAKELFRAGMENT, 1 st, 9 g.
Misslyckad glasyr.
497. KAKELFRAGMENT, 5 st, 48 g.
Oglaserade. - kahdessa palassa jälkin lasiteesta?
498. PORSLIN, 2 st, 1 g.
499. BEN, 9 st, 91 g.

RUTA 100/501

500. KANTBIT, 1 st, 11 g.
Brun glasyr, utsidan horisontalt räfflad.
501. BOTTENBIT, 1 st, 7 g. 8g.
Glaserad. Ornerad med vita "strålar".
- 502. LERKÄRLSBIT, 1 st, 44 g. — Huom! : käy yhteen
Brun glasyr. 507:n suurimman
palan kanssa
503. KAKELFRAGMENT, 1 st, 11 g.
Vit glasyr.
504. BEN, 1 st, 30 g. 29g.
↓2

NM 2008009 Helsingfors, Hertonäs, Hertonäs gård NM 2008009

RUTA 101/502

505. BENFÖREMÅL?, 1 st, 7 g.
Fem inskurna streck på ett djurben.
506. KANTBIT, 1 st, 1 g.
Brun glasyr.
507. LERKÄRLSBIT, 3 st, 61 g. - suurin pala
Brun- och svartgrönglaserade bitar. käy yhteen : 502
kanssa.
508. GJUTFORMSFRAGMENT?, 1 st, 7 g.
Ljus gulbrun oglaserad yta.
509. KAKELFRAGMENT, 5 st, 92 g. 91g.
Mörkgrönglaserade kraftigt räfflade
kakelfragment.
510. KAKELFRAGMENT, 4 st, 53 g.
Oglaserad. - yhdessä jälkiä lasitteesta?
511. PORSLIN, 2 st, 12 g. 11g.
Bottenbitar till fotförsett kärl av mycket
fint vitt porslin.

RUTA 100/503

512. LERKÄRLSBIT, 1 st, 7 g.
Utsidan ljusgrön glaserad och insidan
brun.
513. LERKÄRLSBIT, 1 st, 5 g. 2g.
Ornerad med ljusa ränder..
514. LERKÄRLSBIT, 3 st, 46 g. - pienin pala keuhon yhteen
Brunglaserade bitar. KM -11 : 528 palojen kanssa
- 2 muuta palaa sopivat toistensa kanssa yhteen
515. GJUTFORMSFRAGM?, 2 st, 17 g. 16g.
Oglaserade ljusgulbrunfärgade bitar
möjligen från gjutformar till
relieffkakel?.
516. KAKELFRAGMENT, 1 st, 2 g.
Vit glasyr.

517. KAKELFRAGMENT, 2 st, 94 g.
Oglaserade, grovt räfflade bitar. *toisessa kerrä*
518. KAKELFRAGMENT, 6 st, 66 g.
Oglaserade.

RUTA 101/500

519. KNAPP, 1 st, 1 g.
Liten rund knapp av mässing.
520. KANTBIT, ²3 st, 17 g.
Mislyckad mörk glasyr med vit ornering.
521. KANTBIT, ¹2 st, 26 g.
Brun glasyr med ornering bestående av ovala mörka fläckar.
522. BOTTENBIT, 1 st, 77 g.
Oglaserad.
523. LERKÄRLSBIT, 1 st, 12 g. *14g.*
Olivgörn glasyr på insidan. Hålgörsedd bit!
524. LERKÄRLSBIT, 1 st, 12 g.
Delvis glaserad. Ornering best. av ljusa ringar på brun botten.
525. LERKÄRLSBIT, 3 st, 32 g. *31g.*
Oglaserade. *- yhdessä kappaleessa jälkiä lasituksesta?*
526. KAKELFRAGMENT, 7 st, 40 g.
Glaserade, grovt räfflade bitar. *- 2 vaaleita palaa käy yhteen*
527. KAKELFRAGMENT, 5 st, 46 g. *56g.*
Oglaserade.
528. KÄKELFRAGMENT?, 2 st, 2 g. *3g.*
Ljusblå målad dekor på ljus botten?
Oglaserad.
529. PORSLIN, 3 st, 2 g.

530. FÖNSTERGLAS, 4 st, 12 g. *10g.*
Grönt- och färglöst glas.

531. BEN, 5 st, 101 g.

RUTA 101/501

532. KANTBIT, 1 st, 20 g. *205g.*
Delvis glaserat vackert tallriksfragment
ornerad med ljusa girlander.

533. KANT/BOTTENBIT, 1 st, 51 g. *3 83g - hajonut kolmenn osaan*
Oglaserad. Randen ornerad med
intryckta gropar och streck. Sotig bit.

534. KANTBIT, 1 st, 5g. *6g.*
Produktionsavfall, överbränd glasyr.

535. BOTTENBIT, 2 st, 19 g. *18g.*
Produktionsavfall, överbränd glasyr.

536. LERKÄRLSBIT, 1 st, 4 g. *3g.*
Utsidan brun/grön glaserad insidan
brun.

537. LERKÄRLSBIT, 7 st, 22 g.
Brun glasyr.

538. GJUTFORMSFRAGM? 1 st, 6 g.
Möjl fragment till gjutform för
reliefkaket?. Ljus gulbrun yta,
floralmotiv.

539. GJUTFORMSFRAGM? 7 st, 46 g.
Oglaserad, jus gulbrun yta. *- 2 palao sopii yläteen*

540. KAKELFRAGMENT, 4 st, 35 g.
Delvis glaserade.

541. KÄKELFRAGMENT, 3 st, 88 g.
Glaserade och grovt räfflade bitar.

542. KAKELFRAGMENT, 5 st, 10 g.
Vit glasyr.

543. KAKELFRAGMENT, 2 st, 27 g. 26g.
Oglaserade. Ljus yta.
544. KAKELFRAGMENT, 8 st, 118 g.
Oglaserade.
545. PORSLIN, 2 st, 6 g.
546. FÖNSTERGLAS, 2 st, 3 g.
Grönt- och färglöst glas.
547. BEN, 2 st, 23 g. 21g.

RUTA 101/502

- 548. KANTBIT, 1³ st, 28 g. 30g.
Brunaktig glasyr.
549. BOTTENBIT, 1 st, 23 g.
Glaserad.
550. LERKÄRLSBIT, 10 st, 124 g.
Mörkbrun glasyr med vita
orneringsmönster.
551. LERKÄRLSBIT, 9 st, 36 g. 34g.
Brunglaserade bitar.
552. LERKÄRLSBIT, 3 st, 27 g. 26g.
Oglaserade bitar med matt rödbrun yta. - yhdesen jälkiä lasiteosta?
553. GJUTFORMSFRAGM? 2 st, 4 g. 5g.
Två oglaserade fragment av en gjutform
för reliefkakel, floralornamentik. Ljus
gulbrun matt yta.
554. KAKELFRAGMENT, 4 st, 35 g. 32g.
Glaserade och grovt räfflade
kakelfragment.
555. KAKELFRAGMENT, 8 st, 118 g. 117g.
Oglaserade.
556. PORSLIN, 3 st, 5 g. 3g.

557. FÖNSTERGLAS, 2 st, 1 g.
Grönt- och färglöst glas.

558. BEN, 11 st, 143 g. 140g.

RUTA 101/503

559. KRITPIPSFRAGMENT, 1 st, 10 g. 9g.
Halva av större kritpipshuvud ornerat
med Sveriges riksvapen.

560. KNIVFRAGMENT, 1 st, 52 g.
Skaft av horn med en liten bit av
knivseggen bevarad.

561. KANTBIT, 4 st, 30 g. 26g.
Delvis glaserade kantbitar från olika
kärl.

562. LERKÄRLSBIT, 2 st, 16 g. 14g.
Grönbrun strimmig glasyr.

563. GJUTFORMSFRAGM? 11, st, 65 g.
Oglaserade. Ljust gulbrun matt yta.

564. KAKELFRAGMENT, 5 st, 54 g. 52g.
Mörkglaserade grovt räfflade bitar.

565. KAKELFRAGMENT, 5 st, 31 g.
Ljusedel-/vitglaserade bitar.

566. KAKELFRAGMENT, 4 st, 94 g. 90g.
Mörkbrun glasyr.

567. KAKELFRAGMENT, 13 st, 73 g. 70g.
Oglaserade. Matt mjölkvit yta. kahdeksan lasiteoria

568. KAKELFRAGMENT, 4 st, 59 g. 56g.
Oglaserade. Två hålförsedda bitar. ja kukaan lasiteesta
kaksi pöytä sopivat yhteen

569. PORSLIN, 2 st, 3 g. 1g.

570. FÖNSTERGLAS, ⁴3 st, 4 g. 2g.
Grönt- och färglöst glas.

571. BLYBIT, 1 st, 4 g. ^{2g.}
572. BEN, 25 st, 96 g. ^{80g.}

LAGER 7

RUTA 100/500

573. LÅSBESLAG, 1 st, 12 g.
Järn. Runt till formen med nyckelhål i mitten.
574. KANTBIT, 3 st, 39 g.
Oglaserade bitar från olika kärl. - jättkärl Cas. Hecosta
575. BOTTENBIT, 1 st, 21 g. ^{17g.}
Oglaserad.
576. LERKÄRLSBIT, 8 st, 76 g. ³
Brun- och gulglaserade bitar. 2 bitar med ränder.
577. LERKÄRLSBIT, 1 st, 11 g.
Tjock något överbränt mörk/vit glasyr.
578. KAKELFRAGMENT, ⁸7 st, 262 g.
Oglaserade, grovt räfflade bitar. Två bitar med hål.
579. FLASKGLAS, 1 st, 5 g.
Grönt glas.
580. FÖNSTERGLAS, 4 st, 5 g.
Grönt- och färglöst glas.

RUTA 100/501

581. FRAGM AV KNIVSKAFT, 1 st, 12 g.
Ben eller horn med en nit bevarad likadan från identisk kniv med :560.
582. BRÄNNSTÖD, 1 st, 10 g.
Triangulärt genomsnitt.

583. KAKELFRAGMENT, 3 st, 46 g.
Ljusbult och gul glasyr.
584. KAKELFRAGMENT, 10 st, 47 g.
Vit glasyr.
585. KAKELFRAGMENT, 4 st, 37 g.
Oglaserade. Ljusbrun matt yta.
586. KAKELFRAGMENT, 6 st, 34 g.
Oglaserade. Matt vit yta. *-kahdessa jälkiä lasiteosta?*
587. KAKELFRAGMENT, 9 st, 117 g.
Oglaserade bitar. *-jälkiä lasiteosta*
588. KAKELFRAGMENT, 3 st, 137 g.
Oglaserade grovt räfflade kakelfragment.

RUTA 100/502

589. FRAGM AV LERÖRA, 1 st, 3 g. *4g.*
Ornerad och oglaserad bit..
590. KANTBIT, 3 st, 15g.
Delvis glaserade.
591. LERKÄRLSBIT, 5 st, 18g. *14g.*
Brunglaserade bitar. Två bitar med dekor bestående av ränder.
592. KAKELFRAGMENT, 1 st, 2 g.
Vit glasyr.
593. KAKELFRAGMENT, 2 st, 4 g. *1 15g.*
Glaserade, grovt räfflade bitar.
594. KAKELFRAGMENT, 6 st, 108 g. *45g*
Oglaserade. Matt ljus yta.
595. KAKELFRAGMENT, 12 st, 346 g.
Oglaserade.
596. PORSLIN, 2 st, 2 g.

RUTA 100/503

597. HÄSTSKOFRAGMENT, 1 st, 99 g.
En halv liten hästsko av järn.
598. KANTBIT, 1 st, 3 g.
Glaserad.
599. KANTBIT, 1 st, 24 g.
Oglaserad
600. LERKÄRLSBIT, 7 st, 95g.
Mörkbrun glasyr.
601. KAKELFRAGMENT, 1 st, 5 g. *6g.*
Vit glasyr.
602. KAKELFRAGMENT, 1 st, 10 g. *6g.*
Oglaserad. Matt ljusbrun yta.
603. KAKELFRAGMENT, 7 st, 265 g.
Oglaserade och grovt räfflade bitar.
604. FÖNSTERGLAS, 4 st, 5 g.
Grönt- och färglöst glas.

RUTA 101/500

605. KANTBIT, 3 st, 12 g. *14g.*
Brun glasyr.
606. LERKÄRLSBIT, 1 st, 2g.
Brun glasyr.
607. KAKELFRAGMENT, 3 st, 11 g. *12g.*
Gul glasyr.
608. KAKELFRAGMENT, 7 st, 14 g. *16g.*
Grön glasyr.
609. KAKELFRAGMENT, 7 st, 45 g. *47g.*
Vit glasyr.
610. KAKELFRAGMENT, 2 st, 20 g. *21g.*
Matt ljust gulbrun yta.

611. KAKELFRAGMENT, 1 st, 7 g. *8g.*
Matt vit yta.
612. KAKELFRAGMENT, 2 st, 106 g.
Oglaserade, grovt räfflade kakel med hål.
613. KAKELFRAGMENT, 23 st, 334 g *320g.*
Oglaserade.
614. GLASBIT, 1 st, 0,5 g.
Ljusblå liten glasbit.
615. TANDFRAGMENT, 3 st, 37 g. *32g.*
616. BEN, 2 st, 8 g.

RUTA 101/501

617. BOTTENBIT, 1 st, 34 g. *48g.*
Brun glasering. *- pålåd sopinat ylitteer*
618. GJUTFORMSFRAGM? 1 st, 8 g. *7g.*
Oglaserad med matt ljus gulbrun yta.
619. KAKELFRAGMENT, 1 st, 2 g.
Vit glasyr.
620. KAKELFRAGMENT, 6 st, 138 g.
Oglaserade. Matt vit yta.
621. KAKELFRAGMENT, 3 st, 131 g.
Oglaserade, grovt räfflade bitar.

RUTA 101/502

622. LERGÖK, 1 st, 44 g.
Fragmentarisk oglaserad lergök. Mattvit yta med två hål. Huvudet och stjärten avbrutna.
623. KANTBIT, 2 st, 48 g.
Oglaserade bitar med mattvit yta.

624. BOTTENBIT, 5 st, 73 g.
Strimmig brun glasyr. Samtliga bitar från ett och samma kärl.
625. KAKELFRAGMENT, 3 st, 437 g.
Misslyckad glasyr på två bitar den ena med ett triangulärt "hål".
626. PORSLIN, 3 st, 4 g.
627. BEN, 15 st, 44 g.

RUTA 101/503

628. LERKÄRLSBIT, 3 st, 4 g. ⁴ 5g.
Brunglaserade bitar.
629. KAKELFRAGMENT, 9 st, 14 g.
Vit glasyr.
630. KAKELFRAGMENT, 2 st, 55 g. 49g.
Glaserade.
631. KAKELFRAGMENT, 12 st, 42 g. 99g.
Oglaserade. Mattvit yta.
632. KAKELFRAGMENT, 14 st, 197 g,
Oglaserade.

LAGER 8

RUTA 100/501

633. KANTBIT, 2 st, 91g.
Brun. Kraftigt irriserad glasyr. - samasta esineesti
634. KANTBIT, 1 st, 13 g. 9g.
Oglaserad med matt vit yta.
635. LERÖRSFRAGMENT, 1 st, 5g.
Oglaserad.

636. LERKÄRLSBIT, 2 st, 4 g. ^{5g}
Två bitar av ett mycket tunnväggat kärl.
Ljusgrön/mörkbrun glasyr.

637. LERKÄRLSBIT, 8 st, 55 g.
Mörkbrun glasyr. ²⁹

→ 638. KAKELFRAGMENT, 20 st, 26 g.
Vit glasyr. ¹⁸

639. PORSLIN, 11 st, 9 g.

↓ 638-
724 löytnumerot !

---Löydöt KM 2008009: 640-697 puuttuvat

$$x = 100 \quad y = 501 \quad z = 8 (?)$$

698.	<u>Kaakeli</u>	6 kpl, 270 g.
699.	<u>Kaakeli</u> Joissain lasitusta	7 kpl, 191 g.
700.	<u>Luu</u>	62 kpl, 313 g.
701.	<u>Punasavikeramiikka</u> Lasitettu	1 kpl, 10 g.
702.	<u>Punasavikeramiikka</u> Lasitettu	2 kpl, 58 g.
703.	<u>Punasavikeramiikka</u> Lasitettu	2 kpl, 20 g.
704.	<u>Punasavieramiikka</u> Lasitettu	1 kpl, 1 g.
705.	<u>Fajanssi</u>	1 kpl, 1 g.
706.	<u>Kaakeli</u> Hieman lasitetta	1 kpl, 16 g.
707.	<u>Laasti</u>	1 kpl, 61 g.
708.	<u>Rauta</u> Rautaisen tangon (?) katkelma	1 kpl, 159 g.
709.	<u>Lyijyn katkelma</u>	1 kpl, 2 g.
710.	<u>Hammas</u>	1 kpl, 1 g.
711.	<u>Luu</u>	9 kpl, 37 g.

$$x = 100 \quad y = 502 \quad z = 8 (?)$$

712.	<u>Saviesineen katkelma</u> Valkoiseksi maalattu. Voisiko olla savieläimen jalka? Tai Kolmijalkapadan jalka?	1 kpl, 9 g.
713.	<u>Kaakeli</u>	1 kpl, 18 g.
714.	<u>Punasavikeramiikka</u> Lasittamaton	1 kpl, 3 g.

715.	<u>Punasavikeramiikka</u> Lasittamaton	1 kpl, 24 g.
716.	<u>Punasavikeramiikka</u> Epäonnistunut lasitus	1 kpl, 24 g.
717.	<u>Punasavikeramiikka</u> Lasitettu	1 kpl, 7 g.
718.	<u>Kaakeli</u> Valkoinen lasitus	10 kpl, 55 g.
719.	<u>Kaakeli</u> Toisessa keltainen lasite, toisessa keltainen maalaus	2 kpl, 9 g.
720.	<u>Kaakeli</u> Lasittamaton. Yhdessä reikä, yhdessä painanne.	7 kpl, 96 g.
721.	<u>Kaakeli</u> "Räflad", lasittamaton	1 kpl, 25 g.
722.	<u>Ikkunalasi</u>	2 kpl, 1 g.
723.	<u>Laasti</u>	2 kpl, 187 g.
x = 1002 y = 502 z = 8 (?)		
724.	<u>Luu</u>	6 kpl, 80 g.

Alustava löytöluettelo (:698-723)
 Tehty 31.7.2008
 Huk Tanja Rönkkö

Herttoniemen kartano,
Näyttelyyn tulevat esineet:

- KM 2008009: 449 kaakeli
- 139 keramiikkaa
- 444 -//-
- 533 -//-
- 417 -//-
- 469 -//-
- 96 kattotiili, kirjaimet H.N
- 329 kaakeli
- 328 vaakuna
- 225 keramiikkaa
- 230 -//-
- 393 kaakeli
- 622 eläinhahmo, lintu
- 311 savisen kynttilänjalan fragm.?
- 394 kaakeli?
- 481 kolmikulmaisia savikappaleita
- 448 kaakeli
- 515 -//-
- 465 eläinhahmo, nisäkä
- 485 nuppi
- 486 vati

- KM 2008009: 153 luuttua soittava hahmo, metallinen
- Sopisi hyvin näyttelyyn
- ENSIN KONSERVOITAVA!

Herttoniemen kartanon löydöt - yleisiä huomioita

- paikoin löytöluettelo ja löydöt eivät aina
täsmää - jossain kohtaa paljonkin heittoa.

- rautaesineet melko ruosteessa - ei konservoitu
- ~~Aiotaan ko konservoida~~ Kaivausluvassa lukee, että
esineet tulisi konservoid

- lasi usein iridisoitunutta ja hilseilevää

- posliinin ja fajanssin ero - löytöluettelossa merkitty
lähinnä posliiniksi, mutta
onko aitoa posliinia?

- 2005 löytöluettelo osin keskeneräinen

- Vuoden 2006 löydöt ilmeisesti luetteloitu
vasta yhdessä vuoden 2007 löytöjen kanssa

- Joissakin löydöissä, joihin luettelossa merkitty
"Lasittamaton", on himmeitä jälkiä lasitteesta(?)

- Joissakin löydöissä on sormenjälki! :)

- löydöt KM 2008009:640-697 puuttuvat
löytöluettelosta vuodelta 2007 päättyy
numeroon KM 2008009:639

- löydöt KM 2008009:698-724 ei löytöluetteloa
- tein alustavan löytöluettelon puuttuville löydöille

28.7.2008 Anu Tanja Rönkkö