

Muistiinpanoja Liedon kirkon korjaustöistä elo-syyskuun ajalta 1970.

Liedossa oloni aikana minulla oli tilaisuus tutkia ulko- ja sisäpuolista peruskiveystä, oviaukkoja sekä lattian alta löytynyttä kahta alttarinpohjaa. Kokonaiskuvan luominen lattianalaisesta tilanteesta ei ollut tässä yhteydessä mahdollista, koska tutkimusvaiheen yhteydessä suoritettiin koko ajan urakkaluontoista perustusten vahvistustyötä. Näin ollen ei lattiaa avattu kuin seinien ja pilarien ympäriltä. Paikalla oloni aikana purettiin lisäksi ~~lounais~~ lounais-koillis- sekä kaakkoisnurkkien kontreforit.

Tutkimusvaiheen aikana ottamani valokuvat ovat päänumerolla 99671. Lisäksi kuvaavat rakennushistoriallisessa arkistossa olevat valokuvat 4974 - 5005 kyseessä olevaa työvaihetta. Samassa yhteydessä tehtiin myös joitakin epätaäydellisiä mittaus piirustuksia. (rak.hist. arkisto / ).

Korjaustyön aikana ei muistettu kuin satunnaisesti hihoista pois kylvitetty maan seurantaa. Tästä myöskin löydöt ovat varsin vähäiset. Merkittävä niistä oli kalkkikivien suuri fragmentti (vrt. löydöskirje) löydöt on tallennettu päänumerolla 71102.

## Oviaukot

Eteläporaali oli säilynyt alkuperäisessä asussaan lukuunottamatta kirkkosalin puoleisen segmenttikaarisen syvennysosan umpeenmuurausta. Kynnyskiveyksen ~~xxxxxxx~~ lisätäytteen altan paljastui suuri yhtenäinen kivipaasi, joka menee pielimuurauksen alle. Myös segmenttikaarinen komero oli säilynyt umpeenmuurauksen poistamisen jälkeen suhteellisen ehjänä.



## Länsiportaali

Oviaukko on kokonaisuudessaan muutettu myöhempien aikojen korjauksissa. Ulkopuolella on oviaukossa kaksinkertainen kulmaprofilointi, joka todennäköisesti seuraa vanhaa muotoa.

Sisäpuolella oviakon kaari oli suorapäätteinen. Avatessani sisäpuolista pielimuurausta löytyi sieltä tasolta<sup>25.35</sup> alkava

pieni kaareva kohta. Tältä pohjalta voi melkoisella varmuudella otaksua, että oviaukko on ollut samanlainen kuin telä portaali. Kaaren älku vastaa kaarevuudeltaan eteläportaalin

sisäpuolisen segmenttikaaren muotoa. Tältä pohjalta voi melkoisella varmuudella otaksua oviaukon olleen muotoiltaan samanlainen kuin alkuperäis arvioinnissa nähty lymyt eteläportaali,

Lieta 2.9.70 Aella

tiili, jonka pinnassa ei ole laastia

laastittu pinta itäseinän  
looppin tiilen tavalla



seinä roikunut  
Tiilet ovat kuitenkin  
kaikki olleet pituus-  
muunnassa ryjättäviä  
pohjan- etelämuuntainset

tiili, jonka  
pinnassa ei  
ole laastia

143

puumuura

HK

laastiantuna

harmaaliviseä  
etäseunnen kivinä  
laastihätkkelmiä

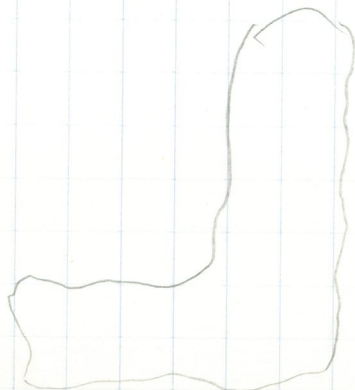
Tiilet  
harmaaliviseä  
alueen  
reunassa

28 x 13,5 + 9

27,5 x 13,5 + 9

pakumelit 8,5 ja 9

myös tiili muuraus-  
hätkkelmiä, ladottu onlle  
maan päälle



data 27.8.70 albani

hidimuloja 29x9  
28x8  
27x8  
27x9  
28,5x14x10

28x13,5x9  
27x14x9



Lieto 27.8.70 Sakariton johtava oviavukko (paradi kirkkoräli puolella)

Kaso 2400

uudempi  
muraan ↑ 54

uudempi muraan

↓ 57

115

↓ 82

84

↓ 110

↓ 105

↑ 16

4 K

↓ 120

↓ 134

muraan 1. ahdas

↓ 133

4 K

vanhan tiilimuraan tiilimattoja

26 x 13 x 8,5

26 x 13 x 9

29 x 13 x 9,5

28 x 19

30 x 10

27 x 9

↓ tiilimattoja

17 x 8

17 x 8

17 x 9

17,5 x 9

uudempi muraan

tiilimattoja

22 x 7

27 x 7

26 x 7 x 13

28 x 13,5 x 7



lieto rak. ovi aukšto rak. puobelis

29 x 14 x 8

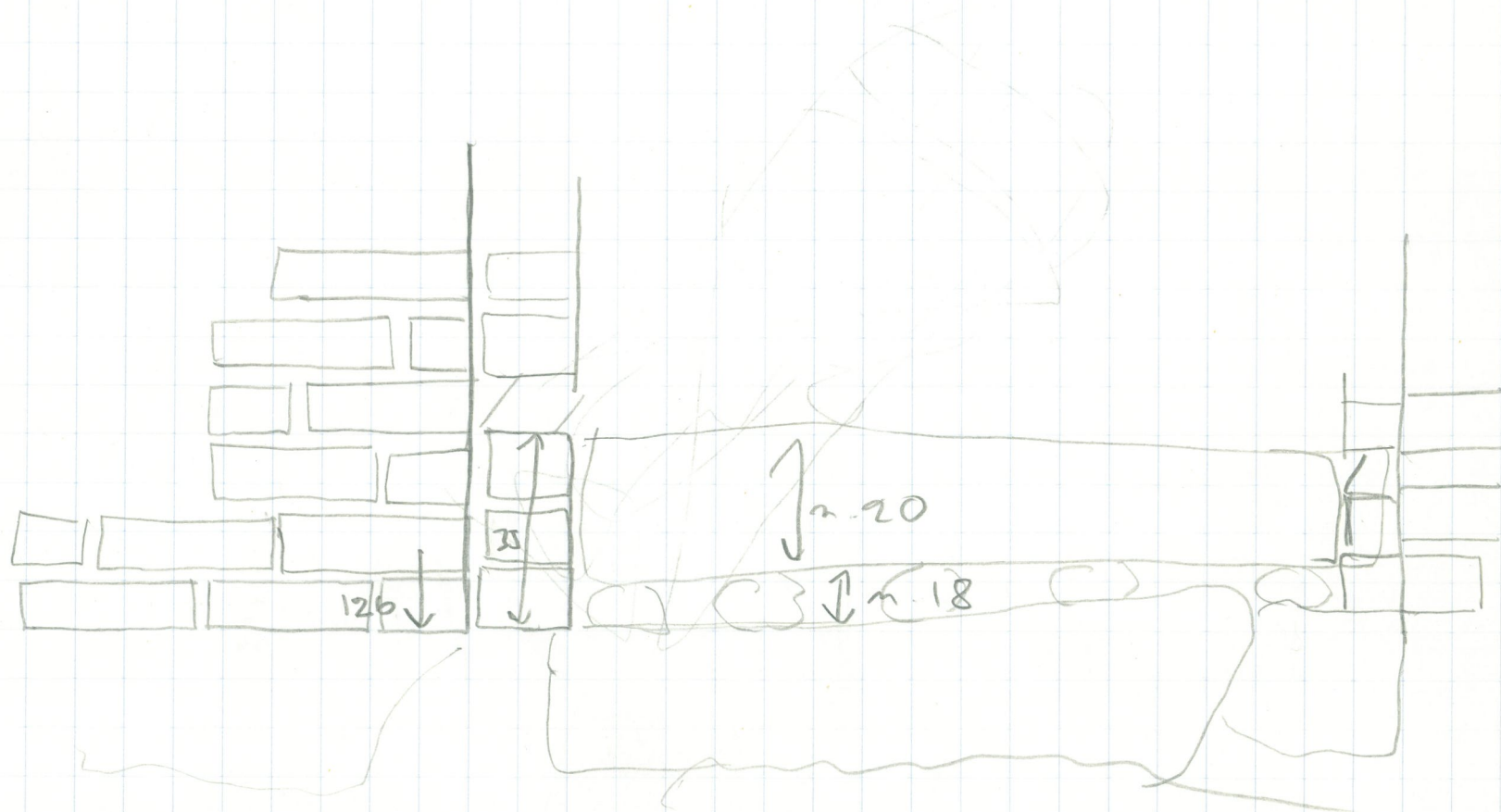
30 x 15 x 7,5

29 x 14,5 x 8

laidetis kabalė

Lieto 2.9.70 Länriportaalin kynnyksiveyksen faradi kikkoravain  
puolelta

49.75



Lieto 26.8.

länkiportaulin kynnyksiä

tiilinen betonilla päällystetty  
kynnys tavalla

tiilimittoja

$$29 \times 8$$

$$30 \times 13 \times \Delta$$

$$30 \times 16 \times 6$$

$$29 \times 13 + 8,5$$

$$29 \times 13 + 6,5$$

$$19,5 \times 7$$

$$27 + 13,5 + 7,5$$

$$28 + 14 + 7,5$$

$$28 + 13 + 7$$

$$26 + 13 + 7$$







Lieta Palari S3 pohjoisrinne

$28,5 \times 9,5$   
 $28 \times 9,5$   
 $27,5 \times 13 \times 9$   
 $28 \times 13,5 \times 9$

Pankhaus

↑ 110

muudelle mura-  
milla  
tiilimulleja

$29 \times 14 \times 7,5$

$27 \times 7$

$27 \times 12,5 \times 7$

$28 \times 7$

$29 \times 13 \times 7$

43

32

liitteensä pelainis

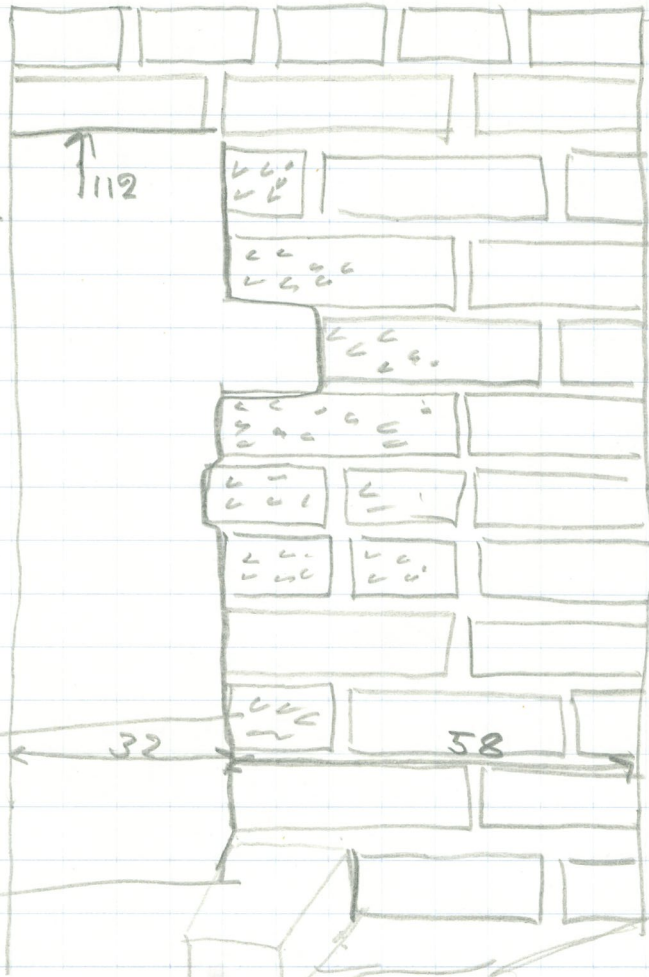
3

lieto pila 53 stelašuvu

lielimittoja  
modeleem  
muraubite

- 28x13x7,5
- 27,5x14x7,5
- 26x12x7,5

↑  
112



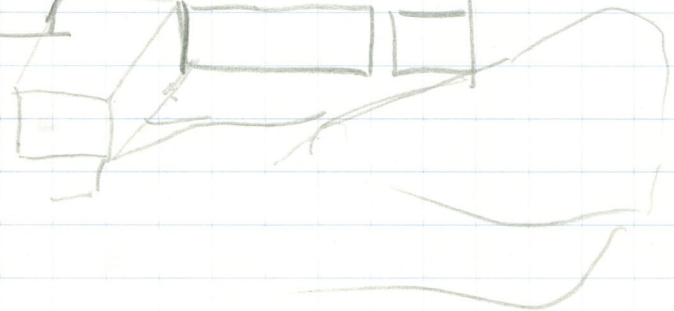
- 30x8
- 29x10
- 29x9,5
- 28,5x9,5
- 28x9

lulet nlo  
pilaivta

← 32

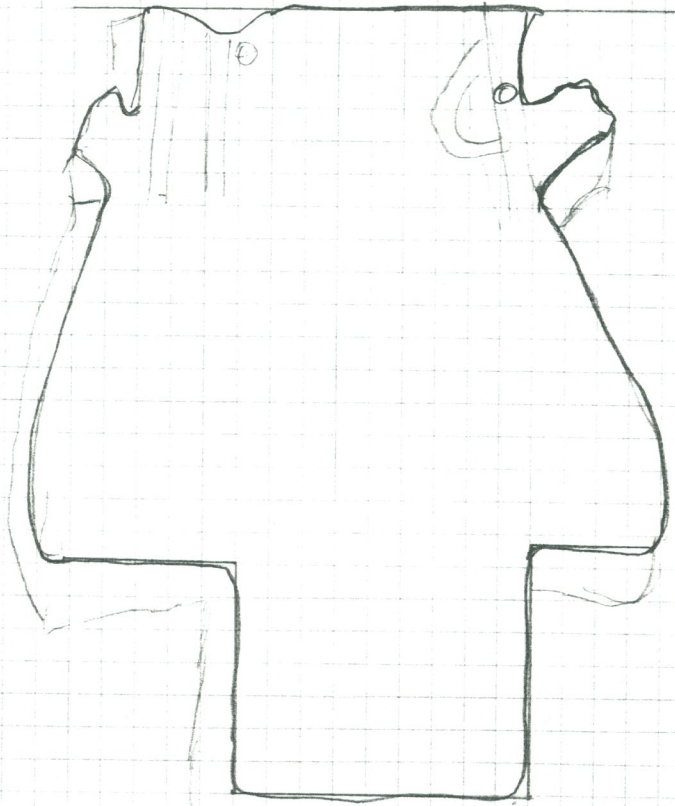
→ 58

lulet nlo  
pilaivta





duodon risti 1:20  
epämääräinen piirros,  
ei riviä.





Luettelo Liedon kirkon kaivauksessa v. 1970 löytyneistä  
esineistä

Metalliesineet

- 71102 : 1 Päästään kolmiapilan muotoiseksi taivutettu neula.  
Pituus 6,8 cm. Löytöpaikka tuntematon. (vrt. liite 1)
- : 2 Pyöreä solki.  $\emptyset$  2,4 cm. Kehän leveys 0,4 cm. Löytö-  
paikka 11/2. (vrt. liite 1)
- : 3 Sormuksen fragmentti.  $\emptyset$  2,1 cm. Kehän leveys 0,3 cm.  
Löytöpaikka 11/2.
- : 4 Metallirengas.  $\emptyset$  2 cm. Kehän leveys 0,6 cm. Kehässä  
uurrekoristelua. Löytöpaikka 11/2.
- : 5 Sormus.  $\emptyset$  2 cm. Kehän leveys 0,2 cm. Löytöpaikka 11/2.
- : 6 Sormustin. Suuaukon  $\emptyset$  1,5 cm. Korkeus n. 2 cm. Pinnas-  
sa koristelua. Löytöpaikka 11/2.
- : 7 Rengas.  $\emptyset$  1,5 cm. Löytöpaikka 11/2.
- : 8 Sormus.  $\emptyset$  2 cm. Kehän leveys 0,2 cm. Löytöpaikka 11/1.
- : 9 Rengas.  $\emptyset$  1,5 cm. Löytöpaikka 11/1.
- :10, 11, 12 Virsikirjan heloja. Pituudet 2,5 cm, 2,4 cm ja  
2,3 cm. Löytöpaikka 11/1.
- :13 Kannallinen lyijynappi.  $\emptyset$  1,9 cm. Löytöpaikka 11/1.
- :14 Kannallinen nappi, pinnassa koristelua.  $\emptyset$  2,1 cm. Löy-  
töpaikka 11/1.
- :15 Pyöreä, kupera napinkuori.  $\emptyset$  1,5 cm. Löytöpaikka 11/1.
- :16 Pyöreä napinkuori. Pinnassa koristelua.  $\emptyset$  2,8 cm. Löy-  
töpaikka 11/1.



71102 :17 Virsikirjan hela. Pituus 3 cm. Löytöpaikka 11/3.

:18 Silmälasin kehys.  $\emptyset$  3,5 cm. Löytöpaikka 11/3.

#### Rautaesineet

71102 :19 Hiilihangan pään fragmentti. Pituus 14 cm. Löytöpaikka 11/1.

#### Lasiesineet

71102::20 Lasikannun fragmentti. Kahvaosa säilynyt. Korkeus n. 17,7 cm. Löytöpaikka tuntematon.

:21 Ikkunalasin fragmentti. 4,5 x 2,7 cm. Löytöpaikka 11/1.

:22 Ikkunalasin fragmentti. 5 x 2,7 cm. Yksi sivu ehyt. Pinnassa mahdollisesti maalauskoristelua. Löytöpaikka 1/1.

:23 Ikkunalasin fragmentti. 4 x 2,8 cm. Pinnassa mahdollisesti maalauskoristelua. Löytöpaikka 1/1.

:24 Ikkunalasin fragmentti. 3 x 1,5 cm. Kulma ehjä. Löytöpaikka 1/1. (vrt. liite 1)

:25 Luunappi.  $\emptyset$  1,5 cm. Löytöpaikka 1/1.

#### Kiviesineet

:26 Kalkkikivisen ristin fragmentti. Korkeus 42 cm, leveys 31 cm ja paksuus 7 cm. (vrt. liite 1)

71102

Helsingissä lokakuun 6 päivänä 1972

Marja Terttu Knapas

Liedon kirkon korjaustyön aikana otettuja valokuvia  
elokuu - lokakuu 1970

Valok. Marja Terttu Knapas ja Olavi Tapio

- 99671:1    Kirkon itäpäätty  
          2    Osa kirkon eteläfasadia  
          3    Osa kirkon eteläfasadia  
          4    Kirkon länsipuolella virtaava Aurajoki  
99617      Kellotapuli  
99671:5    Pohjoisseinän läntisin ikkuna ulkopuolelta  
          6    Eteläseinän itäisin ikkuna ulkopuolelta  
          7    Sakariston itäseinän ja runkokuoneen pohjoisseinän  
              liittymäkohta.  
          8    Sakariston itäseinän umpeenmuurattu ikkuna-aukko  
              ulkopuolelta  
          9    Sakariston pohjoisseinän ikkuna ulkopuolelta  
         10    Sakariston länsiseinän ja runkokuoneen pohjoisseinän  
              liittymäkohta  
         11    Lounaisnurkan kontrefori  
         12    Lounaisnurkan kontrefori  
         13    Lounaisnurkan kontreforinpurkutyö  
         14    Lounaisnurkka kontreforin purkamisen jälkeen  
         15    Luoteisnurkan kontrefori  
         16    Luoteisnurkan kontreforin perustusta  
         17    Länsiseinän ulkopuol. peruskiveystä  
         18    Länsiseinän ulkopuolista peruskiveystä  
         19    Länsiseinän ulkopuolista peruskiveystä  
         20    Länsiseinän ulkopuolista peruskiveystä  
         21    Länsiseinän ulkopuolista peruskiveystä  
         22    Länsiseinän ulkopuolista peruskiveystä  
         23    Lounaisnurkan kontreforin alaosa  
         24    Lounaisnurkan kontreforin alla olevan perustuksen  
              paalutusta  
99620      Länsiseinän peruskiveystä  
99671:25   Näkymä länsiseinän ulkopuolen perustusten vahvistus-  
              työstä  
         26    Näkymä länsiseinän ulkopuolen perustusten vahvistus-  
              työstä

- 99671:27 Näkymä länsiseinän ulkopuolen perustusten vahvistustyöstä
- 28 Runkohuoneen pohjoisseinän perustusta sakariston länsipuolella
- 29 Runkohuoneen pohjoisseinän perustusta sakariston länsipuolella
- 30 Lähikuva peruskiveyksen alla olleesta hirsiarinasta (pohjoisseinän länsipää)
- 31 Lähikuva peruskiveyksen alla olleesta hirsiarinasta (pohjoisseinän länsipää)
- 32 Runkohuoneen eteläseinän peruskiveystä asehuoneen länsipuolella
- 33 Runkohuoneen eteläseinän peruskiveystä asehuoneen länsipuolella
- 34 Sakariston länsiseinän perustusta
- 35 Sakariston länsiseinän perustusta
- 36 Sakariston länsiseinän perustusta
- 37 Sakariston länsiseinän perustusta
- 38 Sakariston länsiseinän ja runkokuoneen pohjoisseinän liittymäkohta
- 99621 Sakariston itäseinän umpeenmuurattu ikkuna-aukko
- 99671:40 Sakariston itäseinää perustusten vahvistustyön yhteydessä
- 99622 Sakariston itäseinää perustusten vahvistustyön yhteydessä
- 99671:41 Sakariston itäseinää perustusten vahvistustyön yhteydessä
- 42 Runkohuoneen pohjoisseinää sakariston itäpuolelta perustusten vahvistustyön yhteydessä
- 43 Runkohuoneen pohjoisseinää sakariston itäpuolelta perustusten vahvistustyön yhteydessä
- 44 Koilliskulman kontrefori
- 45 Koilliskulman kontrefori
- 46 Koilliskulman kontreforin purkutyö
- 47 Koilliskulman kontreforin purkutyö
- 48 Koilliskulman kontreforin purkamisen jälkeen
- 49 Koilliskulman kontrefori purkamisen jälkeen
- 50 Uuden kuoriosan kaakkoisnurkka perustusten vahvistustyön yhteydessä.
- 51 Uuden kuoriosan koilliskulma perustusten vahvistustyön yhteydessä
- 99618 Runkohuoneen eteläseinää asehuoneen länsipuolelta
- 99671:52 Sakariston itäseinää perustusten vahvistamistyön yhteydessä

- 99671:53 Runkohuoneen eteläseinää perustusten vahvistamistyön yhteydessä
- 54 Kaakkoiskulman kontrefori
  - 55 Kaakkoiskulman kontrefori
  - 56 Kaakkoiskulman kontreforin purkutyö
  - 57 Kaakkoiskulman kontreforin purkamisen jälkeen
  - 58 Kaakkoiskulman kontreforin purkamisen jälkeen
  - 59 Kaakkoiskulman kontreforin purkamisen jälkeen
  - 60 Eteläseinän sisäpuolista peruskiveystä
  - 61 Eteläseinän sisäpuolista peruskiveystä
  - 62 Pohjoisseinän sisäpuolista perustusten vahvistusta
  - 63 Sakariston oviaukon itäpuolen perustusten vahvistus
  - 64 Entistämistyön yhteydessä tehty perustusten vahvistustyön detaljikuva
  - 65 Perustuksessa olleita hirsiiä
  - 66 Asehuoneen lounisnurkan sisäpuolista peruskiveystä
  - 67 Asehuoneen sisäpuolista peruskiveystä
  - 68 Asehuoneen länsiseinän peruskiveyksen alla oleva hirsi
  - 69 Asehuoneen luoteisnurkan sisäpuolista peruskiveystä
  - 70 Asehuoneen länsiseinän sisäpuolista peruskiveystä
  - 71 Asehuoneen länsiseinän sisäpuolista peruskiveystä
  - 72 Sisäkuva itään korjaustöiden alkuvaiheessa
  - 73 Sisäkuva länteen korjaustöiden alkuvaiheessa
  - 74 Lähikuva lehterin rintamuksesta
  - 75 Sisäkuva luoteeseen korjaustöiden alkuvaiheesss
  - 76 Kirkon länsiseinää länsiportaalin pohjoispuolelta
  - 77 Lähikuva holvien halkeamista
  - 78 Holvit ennen korjausta
  - 79 Pilarin ja holvin liittymäkohta
  - 80 Lähikuva holvista
  - 81 Lähikuva holvista
  - 82 Lähikuva holvista
  - 83 Lähikuva holvikaarista
  - 84 Lähikuva länsipään holvista
  - 85 Lähikuva länsipään holvista
  - 86 Lähikuva holvista
  - 87 Lähikuva sakariston holvista
  - 88 Lähikuva holvista
  - 89 Lähikuva holvista
  - 90 Holvien halkeamia
  - 91 Holvien halkeamia



- 99671:92 Runkohuoneen pohjoisseinää sakaristoon johtavan oviaukon yläpuolelta
- 93 Runkohuoneen pohjoisseinää sisäpuolelta sakaristoon johtavan oviaukon länsipuolella
- 94 Runkohuoneen pohjoisseinää sisäpuolelta
- 95 Holvien halkeamia
- 96 Asehuoneen oviaukko ulkopuolelta
- 97 Asehuoneen oviaukon itäpieli ulkopuolelta
- 98 Asehuoneen oviaukon länsipieli ulkipuolelta
- 99 Asehuoneen oviaukon länsipieli sisäpuolelta
- 100 Eteläportaali asehuoneen puolelta
- 101 Eteläportaali kirkkosalin puolelta ennen lisämuurauksen poistamista
- 102 Eteläportaalin länsipieli kirkkosalin puolelta osittain alkuperäisasuisena
- 103 Eteläportaali kirkkosalin puolelta lisämuurauksen poistamisen jälkeen
- 104 Eteläportaali kiveyksen itäosa kirkkosalin puolelta
- 105 Länsiportaali ulkopuolelta
- 106 Länsiportaali kirkkosalin puolelta uudelleen muuratussa asussa
- 107 Länsiportaalin kynnyskiveys ennen lisämuurauksen poistamista
- 108 Länsiportaalin kynnyskiveys lisämuurauksen poistamistyön yhteydessä
- 109 Länsiportaalin alaosa ulkoa nähtynä
- 110 Länsiportaalin kynnyskiveys osittain alkuperäisenä
- 111 Länsiportaalin kynnyskiveys kirkkosalin puolelta
- 112 Länsiportaalin kynnyskiveyksen eteläosa kirkkosalin puolelta
- 113 Ullakon oviaukko runkohuoneen pohjoisseinän länsipäässä
- 114 Sakariston oviaukko
- 115 Sakariston oviaukko - oviaukon alaosa
- 116 Sakariston oviaukko - oviaukon kynnyskiveys.
- 117 Sakariston oviaukko - oviaukon kynnyskiveys
- 118 Sakariston oviaukko - oviaukon kynnyskiveys
- 119 Sakariston oviaukko - oviaukon kynnyskiveyksen alin taso
- 120 Itäisimmän eteläpilarin länsisivu
- 121 Itäisimmän eteläpilarin itä- ja pohjoissivut

- 99671:122 Keskimmäisen eteläpilarin itäsivu  
123 Keskimmäisen eteläpilarin länsisivu  
124 Läntisimmän eteläpilarin eteläsivun alaosaa  
125 Läntisimmän eteläpilarin eteläsivua  
126 Läntisimmän eteläpilarin perustusten vahvistus  
127 Läntisimmän eteläpilarin alttarin pohja  
128 Läntisimmän eteläpilarin alttarin pohja  
129 Läntisimmän eteläpilarin pohjoissivu  
130 Läntisimmän eteläpilarin pohjoissivu  
131 Läntisimmän eteläpilarin alttarin pohjan eteläreuna  
132 Itäisimmän pohjoispilarin itäsivua  
133 Itäisimmän pohjoispilarin itäsivua  
134 Lähikuva itäisimmän eteläpilarin pohjoissivusta  
135 Itäisin pohjoispilari  
136 Itäisimmän pohjoispilarin länsisivun perustuksen vahvistustyöt  
137 Itäisimmän pohjoispilarin länsisivun perustuksen vahvistustyöt  
138 Keskimmäisen pohjoispilarin itäsivu  
139 Keskimmäisen pohjoispilarin itäsivu  
140 Keskimmäisen pohjoispilarin itäsivun perustusta  
141 Keskimmäisen pohjoispilarin eteläsivu  
142 Keskimmäisen pohjoispilarin länsisivu  
143 Keskimmäisen pohjoispilarin länsisivu  
144 Keskimmäisen pohjoispilarin etelä- ja länsisivut  
145 Keskimmäisen pohjoispilarin perustaa  
146 Keskimmäisen pohjoispilarin perustaa  
147 Läntisimmän pohjoispilarin länsi- ja eteläsivut  
148 Läntisimmän pohjoispilarin länsi- ja eteläsivut  
149 Pääalttarin paikka koillisesta nähtynä  
150 Pääalttarin paikka kaakosta nähtynä  
151 Lähikuva pääalttarin perustuksesta  
152 Lähikuva pääalttarin perustuksesta  
153 Lähikuva pääalttarin perustuksesta  
154 Lähikuva pääalttarin perustuksesta  
155 Lähikuva pääalttarin perustuksesta  
156 Lähikuva pääalttarin perustuksesta  
157 Lähikuva pääalttarin perustuksesta  
158 Lähikuva pääalttarin perustuksesta  
159 Pääalttarin perustusta ja kirkon ent.itäseinän perustaa

- 99671:160 Sakariston länsiseinä sisäpuolelta
- 161 Sakariston eteläseinä sisäpuolelta
- 162 Korjaustyön aikaisia näkymiä
- 163 Korjaustyön aikaisia yleisnäkymiä
- 164 Ulkopuolista perustusten vahvistustyötä





99671:1



99671:2



99671:3



9967



99671:4

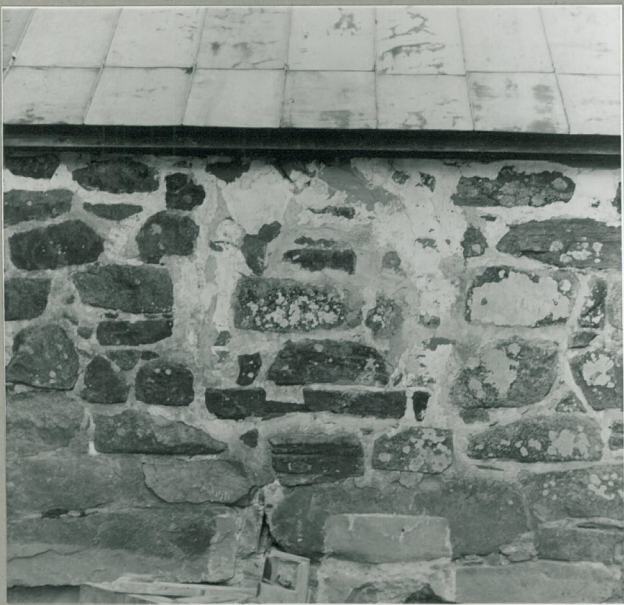




99671:5



99671:6



99671:7



99671:8



99671:9



99671:10





99671:11



99671:12



99671:13



99671:14



99671:15



99671:16





99671:17



99671:18



99671:19



99671:20



99671:21



99671:22





99671:23



99671:24



99620



99671:25



99671:26



99671:27





99671:28



99671:29



99671:30



99671:31



99671:32



99671:33





99671:34



99671:35



99671:36



99671:37



99671:38



99671:39





99621



99671:40



99622



99671:41



99671:42



99671:43





99671:44



99671:45



99671:46



99671:47



99671:48



99671:49





99671:50



99671:51



99618



99671:52



99671:53





99671:54



99671:55



99671:56



99671:57



99671:58



99671:59

*Fuller*





99671:60



99671:61



99671:62



99671:63



99671:64



99671:65





99671:66



99671:67



99671:68



99671:69



99671:70



99671:71





99671: 72



99671: 73



99671: 74



99671: 75



99671: 76



99671: 77

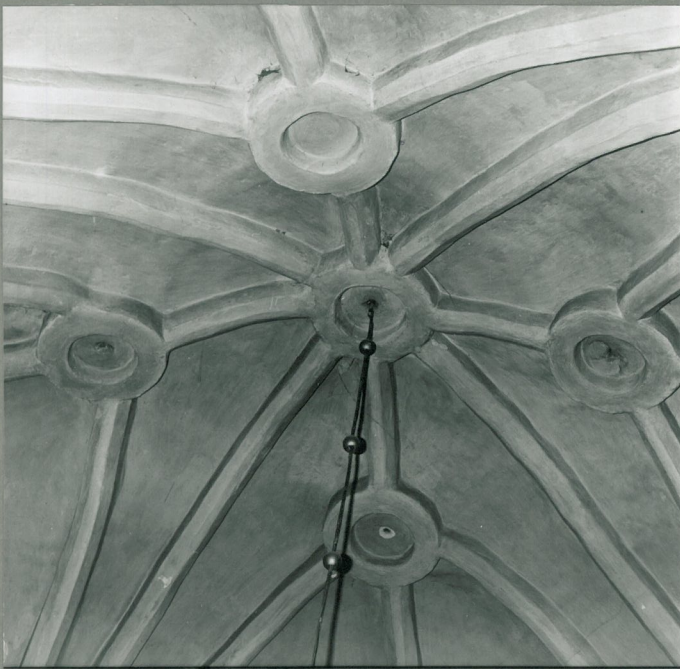




99671:78



99671:79



99671:80



99671:81



99671:82

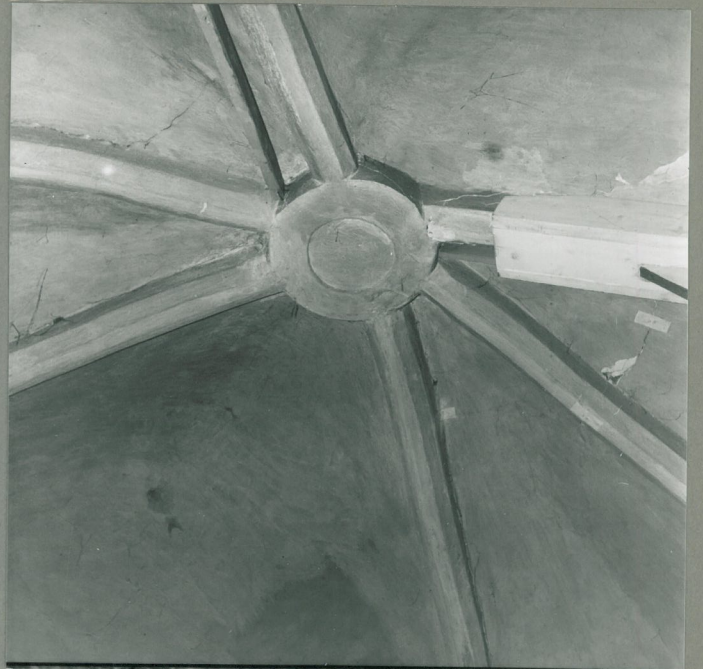


99671:83

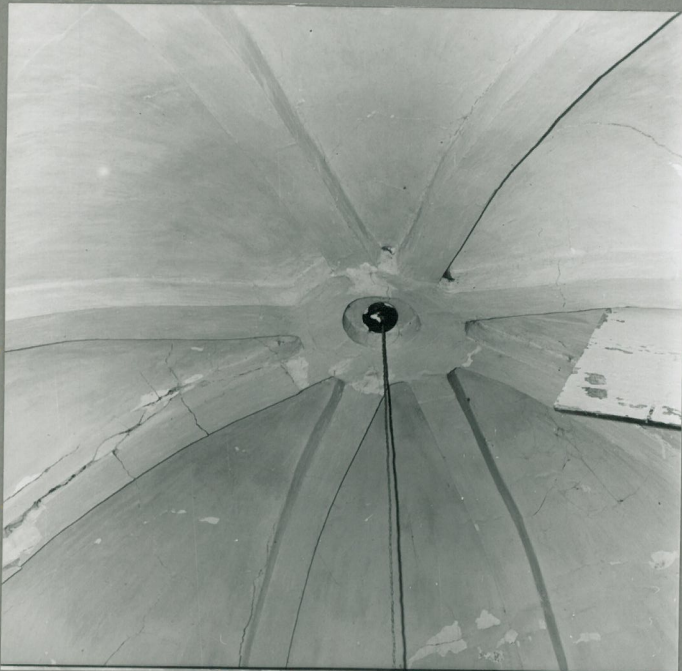




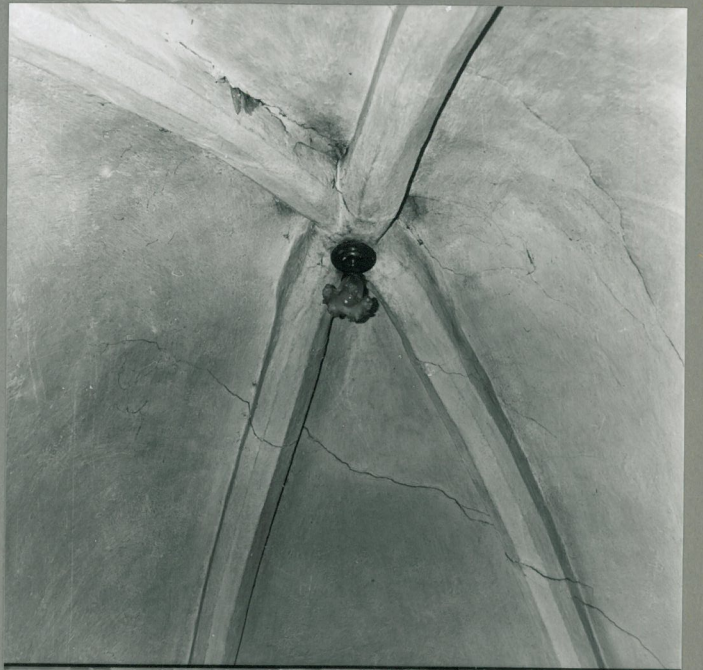
99671:84



99671:85



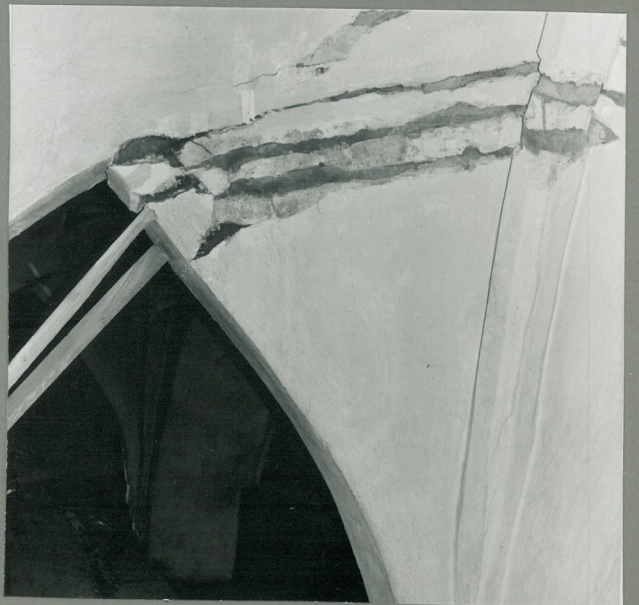
99671:86



99671:87



99671:88



99671:89





99671:90



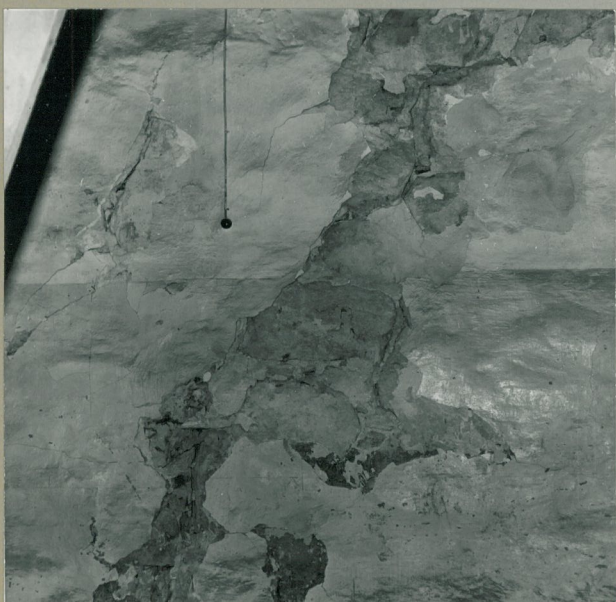
99671:91



99671:92



99671:93



99671:94



99671:95





99671:96



99671:97



99671:98



99671:99





99671:100



99671:101



99671:102



99671:103



99671:104





99671:105



99671:106



99671:107



99671:108



99671:109



99671:110





99671: 111



99671: 112



99671: 113





99671:114



99671:115



99671:116



99671:117



99671:118



99671:119





99671:120



99671:121



99671:122



99671:123



99671:124



99671:125





99671:126



99671:127



99671:128



99671:129



99671:130



99671:131





99671:132



99671:133



99671:134



99671:135



99671:136



99671:137





99671:138



99671:139



99671:140



99671:141



99671:142



99671:143

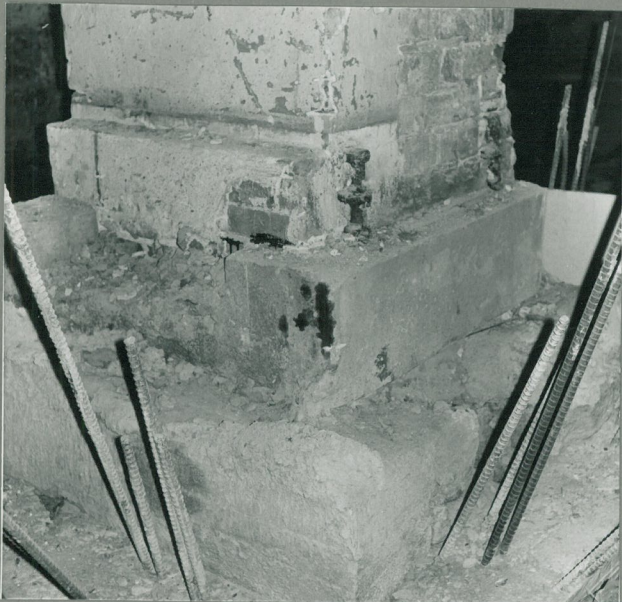




99671:144



99671:145



99671:146



99671:147



99671:148





99671:149



99671:150



99671:151



99671:152



99671:153



99671:154





99671:155



99671:156



99671:157



99671:158



99671:159





99671:160



99671:161



99671:162



99671:163



99671:164