

# ARKEOLOGISEN KOHTEEN TARKASTUS

--	--	--

## Tunnistetiedot

Kunta: Haapavesi Inventointinumero: 1000013414  
 Alue: Kellokangas Luokka: \_\_\_\_\_  
 Nimi: Vainio Ajoitus: historiallinen  
 Kohteen laji: maarakenteet - kuopat Lukumäärä: 1  
 Kohteesta muita kortteja \_\_\_\_\_ kpl (ks. täyttöohjeet)  
 Tarkastaja: Johanna Seppä Tarkastusaika: 26.9.2008

## Sijaintitiedot

Peruskartta 243305 Mieluskylä Pinta-ala \_\_\_\_\_  
 p = 7113438 i = 3410168 z = 122,5  
 Suunta ja etäisyys kirkosta tms. Haapaveden kirkosta 10,8 km länsilounaaseen

## Hoito ja kunto (ks. täyttöohjeet)

A  B  C  D  E  F  G

## Tila ja omistaja (ks. täyttöohjeet)

Kylä/kaupunginosa: Kellokangas  
 Tila/Rno/Nimi Vainio  
 tai Kortteli/tontti/palsta \_\_\_\_\_  
 Omistaja: Ritva ja Tauno Torvinen Puhelin: \_\_\_\_\_  
 Osoite: Kokkorannantie 15 Postitmp: 86600 Haapavesi  
 Kiinteistötunnus 

71	403	21	68
----	-----	----	----

 vuokrattu, ks huomautukset  
 Lisää kiinteistöjä kpl

## Aiemmat tiedot: -

## Aiemmat löydöt: -

## Tarkastuslöydöt: -

# TARKASTUSKERTOMUS

## Liitteet:

kartat pk ote 243305 Mieluskylä

muut liitteet:

negatiivit:

diat:

**Tarkastuksen aihe:** Yleisöilmoitus Haapaveden osainventoinnin aikaan, alue ei kuulunut inventointialueeseen. Ilmoittaja on maanomista Tauno Torvinen Haapavedeltä.

**Kohteen kuvaus:** Soisessa metsämaassa on suorakaiteen muotoinen maakuoppa, jonka ympärillä on vallit. Kuoppa on etelä-pohjoissuuntainen ja ”oviaukko” on pohjoiseen. Kuopan pohjalla oli syvälti vettä, eikä koppaa voitu tukia tarkemmin, mutta sen syvyydeksi mitattiin noin metrin verran pohjalta vallin päälle. Kuopan koko on silmämääräisesti arvioiden noin 5x4 metriä. Vallin päällä kasvaa suuri mänty, muuten ympäristön puut ovat pieniä. Kuoppa erottuu selkeästi, joten sen voisi arvella olevan jokin historiallisen ajan kaivanto. Ympäristössä ei ole asutusta.

Kuopan vierestä oettiin GPS-mittaus ja kuoppa kuvattiin.

**Ympäristö ja maasto:** (vesistö, vesistökoodi, rakennukset, tiet, sorakuopat jne)  
Maakuoppa sijaitsee Pyhäjoen eteläpuolisella metsä- ja suoalueella Yliviskaan menevän tien (785) itäpuolella, Kellokankaan kohdalla. Tilanrajaa myöten kuopan pohjoispuolella kulkee metsäautotie. Kuoppa on 180 metriä maantien ja metsäautotien risteyksestä kaakkoon. Ympäristö on tasaista mäntymetsää.

**Laajuuden arviointiperuste:** Silmämääräinen arvio

**Luokitusehdotus perusteluineen:** -

**Ehdotus suoja-alueeksi:** -

**Havaintomahdollisuudet:** Hyvät

**Opas:** Outi Huurre ja Tauno Torvinen (maanomistaja)

**Rauhoitustoimenpiteet maastossa:** -

**Tiedossa olevat maankäyttösuunnitelmat, kiireellisyys:** -

**Lähilöytöjä:** -

\*\*\*\*\*

**Selostus jätetty**

26.1.2009  
Aika

§ Helsinki  
Paikka

  
Allekirjoitus

JOHANNA SEPPÄ

**Jatkotoimenpiteitä:****Huomautuksia (esim. perimätieto) ja lisäyksiä:****Täyttöohjeita:****Tunnistetiedot**

Mikäli kohteen alueella on useampia muinaisjäännöslajeja (esim. asuinpaikka ja röykkiöitä), täytä samalla nimellä ja inventointinumerolla useampi kortti

**Hoito ja kunto**

**A. Kunto:** 1=koskematon, 2=tutkittu osittain, 3=tutkittu kokonaan, 4=tuhoutunut osittain, 5=tuhoutunut kokonaan, 6=tutkittu ja tuhoutunut osittain, 7=tutkittu ja tuhoutunut kokonaan

**B. Alkuperäisyys:** 1=täysin alkuperäinen, 2=entisöity osittain, 3=entisöity kokonaan 4=siirretty alkuperäiseltä paikaltaan

**C. Hoitotarve:** 1=vaatii entistämistä, 2=vaatii kunnostamista, 3=vaatii puhdistamista tai esiin kaivamista, 4=vaatii tuki- tai suojarakenteita, 5=vaatii tutkimuksia tuhoutumisen estämiseksi, 6=vaatii jatkuvaa hoitoa, 7=ei vaadi hoitotoimenpiteitä

**D. Hoitotilanne:** 1=peruskunnostettu, 2=tuettu rakentein, 3=pidetään puhtaana

**E. Rajaustarkkuus:** 1=rajattu arvion pohjalta, 2=rajattu osittaisella koekaivauksella, 3=rajattu kokonaan epävarmasti koekaivauksin, 4=rajattu kokonaan luotettavin koekaivauksi, 5=rajattu näkyvien rakenteiden perusteella

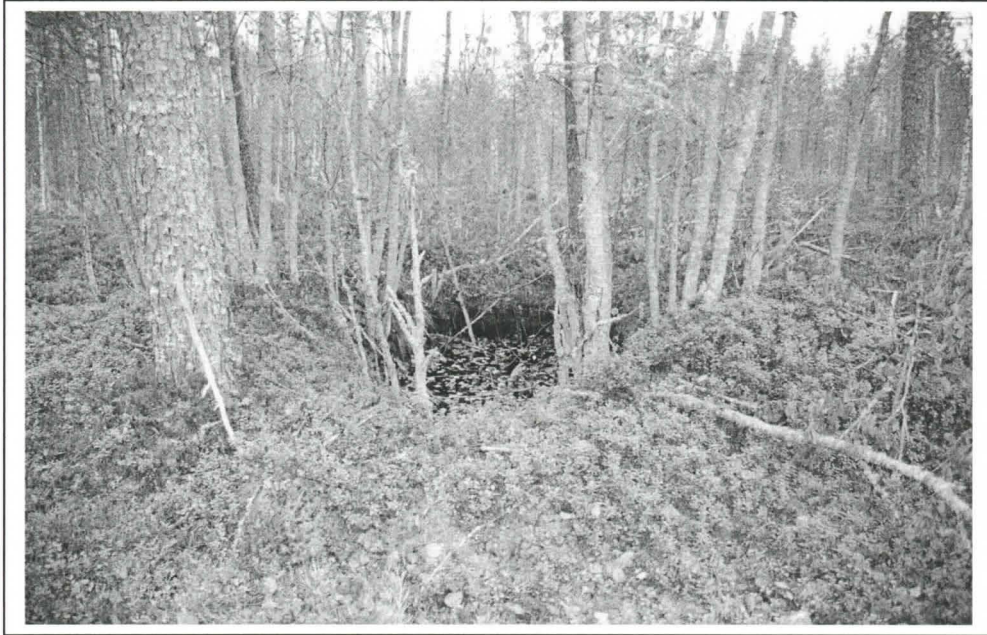
**F. Vahvistustapa:** 1=rajattu vain muinaisjäännös, 2=rajattu vain suoja-alue, 3=rajattu sekä muinaisjäännös että suoja-alue

**G. Maastomerkintä:** 1=kuparitaulu, 2=kertova taulu, 3=paalurajaus ilman taulua, 4=paalurajaus ja taulu, 5=aitaus ja taulu, 6=rakennus ympärillä ja taulu

**Tila ja omistaja**

Mikäli kohde on useamman kylän tai kunnan alueella, TÄYTÄ LISÄKORTTI

**HAAPAVESI VAINIO**  
Johanna Seppä 2008



f145715 Maakuoppa. Kuvattu pohjoisesta "oviaukon" suunnalta.

Kuv. J. Seppä 2008

Pk 243305 Mieluskylä

Vainio

Historiallisen ajan maakuoppa p= 71134438, i= 3410168, z= 122,5 m mpy



MK 1:20000

YKJ p:7111553, i:3412560