

# ARKEOLOGISEN KOHTEEN TARKASTUS

--	--	--

## Tunnistetiedot

Kunta: Ruokolahti Inventointinumero: \_\_\_\_\_  
 Alue: Mattarila Luokka: II  
 Nimi: Häyhä II Ajoitus: ristiretkiaika, myöh.  
rautakausi  
 Kohteen laji: irtolöytöjä Lukumäärä: 3  
 Kohteesta muita kortteja \_\_\_\_\_ kpl (ks. täyttöohjeet)  
 Tarkastaja: Pylkkö, Ilkka ja Luoto Jukka Tarkastusaika: 2.8.2013

## Sijaintitiedot

Peruskartta 4112 06 Pinta-ala 1 aari  
 p = 6793725.600 i = 598063.300 z = 86 m.mpy.  
 Suunta ja etäisyys kirkosta tms. Ruokolahden kirkosta 2 km etelään

## Hoito ja kunto (ks. täyttöohjeet)

A  B  C  D  E  F  G

## Tila ja omistaja (ks. täyttöohjeet)

Kylä/kaupunginosa: Mattarila  
 Tila/Rno/Nimi Häyhä 700-447-5-2  
 tai Kortteli/tontti/palsta \_\_\_\_\_

Omistaja: Häyhä, Arvo perik. Puhelin: \_\_\_\_\_  
 Osoite: \_\_\_\_\_ Postitmp: \_\_\_\_\_

Kiinteistötunnus 

700	447	5	2
-----	-----	---	---

 vuokrattu, ks huomautukset

Lisää kiinteistöjä kpl

**Aiemmat tiedot:** Kohteelta ei ole aiempia tietoja.

**Aiemmat löydöt:** Kohteelta ei ole aiempia löytöjä.

**Tarkastuslöydöt:** pronssinen veitsenkahva, rautainen nuolenkärki ja rautainen veitsi (oheisena)

*km 39586 :1-3*

# TARKASTUSKERTOMUS

## Liitteet:

kartat	Liite 1: Digitaalinen karttaliite
muut liitteet:	<hr/> <p>Liite 2: valokuvaliite 1 Ilkka Pylkkö löytöpaikalla, taempänä Jukka Luoto, Saimaa näkyy puiden välistä, itäkaakkoon (kuvaaja Pertti Hyvärinen 31.7.2013)</p> <p>Liite 3: valokuvaliite 2 Jukka Luoto (oik.) ja Ilkka Pylkkö (vas.) löytöpaikalla, pohjoisluoteeseen (kuvaaja Pertti Hyvärinen 31.7.2013)</p> <p>Liite 4: valokuvaliite 3 kairaprofiili löytöpaikalta (kuvaaja Pertti Hyvärinen 31.7.2013)</p> <p>Liite 5: valokuvaliite 4: puukonkahva mittakaavakuvassa, vieressä joitakuuta kohteelta löytynyitä myöhäisempiä/ajoittamattomia metalliesineitä (ei kokoelmiin) (kuvaaja Pertti Hyvärinen)</p> <p>Liite 6: valokuvaliite 3: veitsi ja nuolenkärki (kuvaaja Ilkka Pylkkö)</p> <hr/>
negatiivit:	<hr/>
diat:	<hr/>

### **Tarkastuksen aihe:**

Pertti Hyvärinen on löytänyt metallinilmaisimella ristiretkiaikaisen akantuskuvioilla koristetun pronssisen veitsenkahvan sekä todennäköisesti jokseenkin samanikäisen nuolenkärjen ja veitsen.

**Kohteen kuvaus:**

Löytökohde on metsitetty pelto Ruokolahden Salosaassa. Saimaan ranta on lähimmillään n. 120:n metrin päässä itäkoillisessa. Maasto nousee loivasti kohti länttä. Löytöpaikan alapuolella on havaittavissa terassimainen muodostuma. Se noudattelee kutakuinkin 85:n metrin korkeuskäyrää. Löytökohdan läheisyydessä on joitakuuta maakiviä.

Löytökohdan keskikoordinaatti (ykJ) on otettu Garmin Colorado 300 laitteen keskiarvomittauksella tarkastuskäynnin yhteydessä 31.7.2013 Pertti Hyvärisen osoittamasta kohdasta. Koordinaatit on muunnettu tietokoneella ETRS-TM35FIN -muotoon.

Esineet ovat löytyneet läheltä toisiaan 4.7.2013: nuolenkärki ja veitsi jokseenkin samasta kohdasta n. 10 cm:n syvyydestä. Puukonkahva näistä n.5 metriä etelään kutakuinkin 25:n senttimetrin syvyydestä. Esineet ovat kaikki tulleet entisestä peltokerroksesta. Paikalla tehtiin joitakuuta koekairauksia T-piikillä. Maaperä oli hienojakoista, mutta paikoin kivisen oloista. Peltokerros paikalla oli n. 30 cm paksu. Sen alapuoleisessa hiekkaisessa kerroksessa havaittiin epäsäännöllisiä hiililaikkuja ja -kerrostumia, jotka saattavat liittyä esihistorialliseen toimintaan paikalla (ks. liite 4). Kohdetta on pidettävä kiinteänä muinaisjäännöksenä, vaikka sen tarkempi luonne voi selvitä vain koekuopituksella tai koekaivauksella.

Pronssiset veitsenkahvat (joko nauhapunonnalla tai akantusaiheilla koristellut) kuuluvat ristiretkiajan karjalaisen kulttuurin tunnusomaisiin esinemuotoihin. Löytö on ensimmäinen laatuaan Ruokolahdella. Lähin ristiretkiaikainen esine on nauhapunontaisen ketjunktajan pala KM Anteroisenmäeltä nn, metriä.

Pertti Hyvärinen haluaa luovuttaa esineen valtion kokoemiin, mutta edellyttää saavansa siitä asianmukaisen korvauksen.

**Ympäristö ja maasto:** (vesistö, vesistökuodi, rakennukset, tiet, sorakuopat jne)  
Löytöpaikka on vuosikymmeniä sitten koivulle istutettu, loivasti itään ja koilliseen, Saimaan suuntaan laskeva peltorinne Ruokolahden Salosaassa.

**Laajuuden arviointiperuste:**

T-kairaus

**Luokitusehdotus perusteluineen:**

II, luultavasti kiinteä muinaisjäännös, jonka luonne on kuitenkin epäselvä

**Ehdotus suoja-alueeksi:** 10x10 m

**Havaintomahdollisuudet:** hyvät

**Opas:** Pertti Hyvärinen, Hiekkapuhallus ja Pinnoitus Hyvärinen Oy,  
Jauhinkiventie 8, 56100 Ruokolahti, 0503516089

**Rauhoitustoimenpiteet maastossa:**

**Tiedossa olevat maankäyttösuunnitelmat, kiireellisyys:**

**Lähilöytöjä:** Lähistöltä on joitakuuta rautakauden löytöjä: Jukka Luodon parhaillaan raportoima merovinki-viikinki-ristiretkiaikainen kohde Häyhä I on ylärinteen suunnassa suoraan lännessä n. 170:n metrin päässä. Raportoimaton viikinkiaikainen/myöhäisrautakautinen löytöpaikka Mieslankeama on taas 440:n metrin päässä kaakossa.

\*\*\*\*\*

**Selostus jätetty**

12.9.2013

Kotka



**Jatkotoimenpiteitä:**

**Huomautuksia** (esim. perimätieto) **ja lisäyksiä:**

**Täyttöohjeita:**

**Tunnistetiedot**

Mikäli kohteen alueella on useampia muinaisjäännöslajeja (esim. asuinpaikka ja röykkiöitä), täytä samalla nimellä ja inventointinumerolla useampi kortti

**Hoito ja kunto**

**A. Kunto:** 1=koskematon, 2=tutkittu osittain, 3=tutkittu kokonaan, 4=tuhoutunut osittain, 5=tuhoutunut kokonaan, 6=tutkittu ja tuhoutunut osittain, 7=tutkittu ja tuhoutunut kokonaan

**B. Alkuperäisyys:** 1=täysin alkuperäinen, 2=entisöity osittain, 3=entisöity kokonaan 4=siirretty alkuperäiseltä paikaltaan

**C. Hoitotarve:** 1=vaatii entistämistä, 2=vaatii kunnostamista, 3=vaatii puhdistamista tai esiin kaivamista, 4=vaatii tuki- tai suojarakenteita, 5=vaatii tutkimuksia tuhoutumisen estämiseksi, 6=vaatii jatkuvaa hoitoa, 7=ei vaadi hoitotoimenpiteitä

**D. Hoitotilanne:** 1=peruskunnostettu, 2=tuettu rakentein, 3=pidetään puhtaana

**E. Rajaustarkkuus:** 1=rajattu arvion pohjalta, 2=rajattu osittaisella koekaivauksella, 3=rajattu kokonaan epävarmasti koekaivauksin,

4=rajattu kokonaan luotettavin koekaivauksi, 5=rajattu näkyvien rakenteiden perusteella

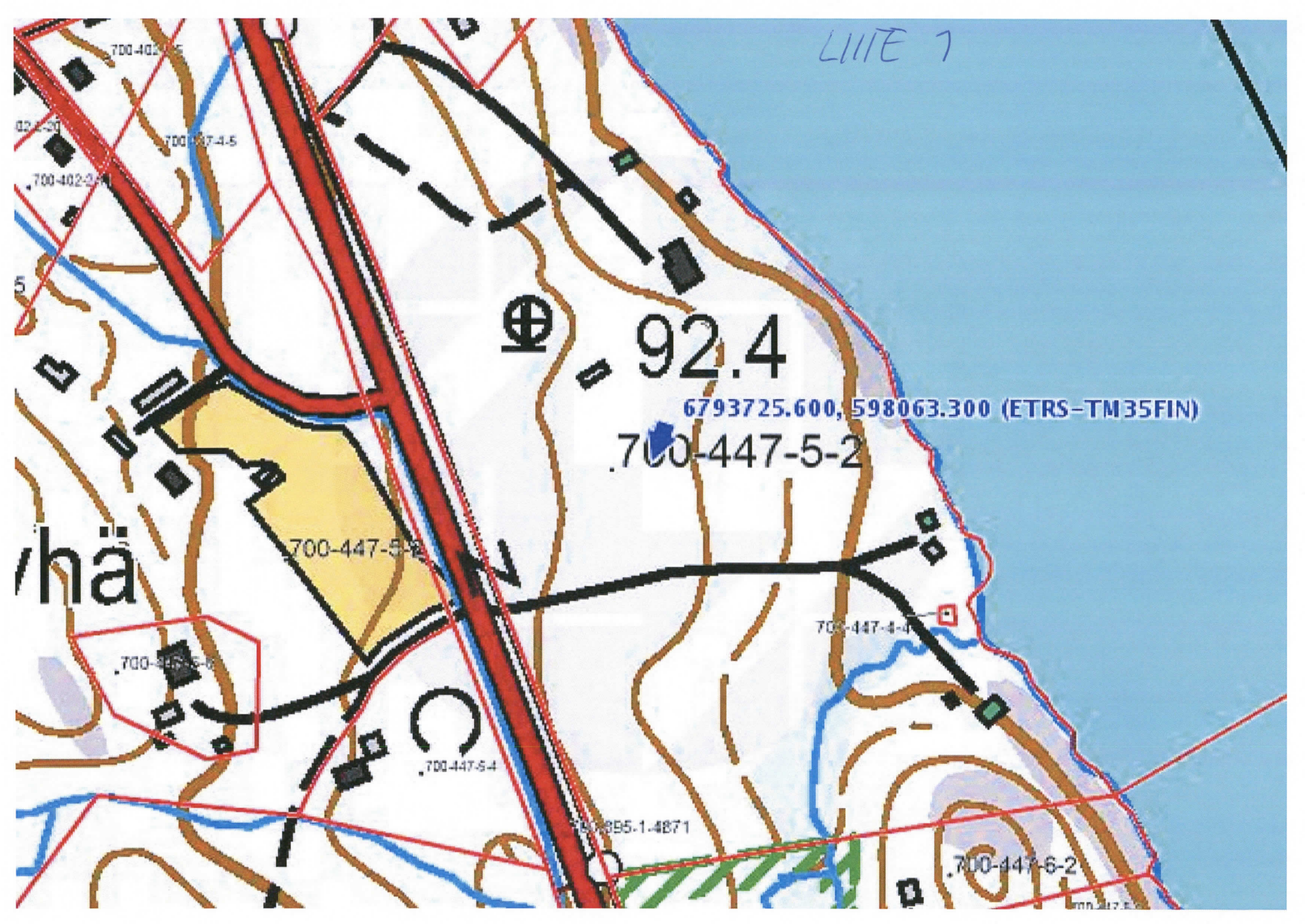
**F.Vahvistustapa:** 1=rajattu vain muinaisjäännös, 2=rajattu vain suoja-alue, 3=rajattu sekä muinaisjäännös että suoja-alue

**G.Maastomerkintä:** 1=kuparitaulu, 2=kertova taulu, 3=paalurajaus ilman taulua, 4=paalurajaus ja taulu, 5=aitaus ja taulu, 6=rakennus ympärillä ja taulu

**Tila ja omistaja**

Mikäli kohde on useamman kylän tai kunnan alueella, TÄYTÄ LISÄKORTTI

LIIITE 1



⊕ = 92.4

6793725.600, 598063.300 (ETRS-TM35FIN)

700-447-5-2

700-447-5-2

700-447-4-4

700-447-5-4

700-447-5-1

700-447-6-2

hä

700-402-1-5  
700-402-2-1  
700-402-3-1  
700-402-4-5



4178 2



WHITE 3



L1117 4



LIIE5



LIITE 6

