

# ARKEOLOGISEN KOHTEEN TARKASTUS

1000

00

9256

ny. nel. 2010.07 Eim

## Tunnistetiedot

Kunta: Mäntyharju Inventointinumero: \_\_\_\_\_

Alue: \_\_\_\_\_ Luokka: \_\_\_\_\_

Nimi: Tuuskajaleen kanava Ajoitus: 1790-luku

Kohteen laji: Kanava Lukumäärä: 1

Kohteesta muita kortteja \_\_\_\_\_ kpl (ks. täyttöohjeet)

Tarkastaja: H. Penttinen Tarkastusaika: 21.9 1992

## Sijaintitiedot

Peruskartta: 3123 09 Lahnaniemi Pinta-ala \_\_\_\_\_

x= 6822 08 y= 3484 22 z= 80

Suunta ja etäisyys kirkosta tms. Mäntyharjun kirkosta n 13 km luoteeseen

## Hoito ja kunto (ks. täyttöohjeet)

A  B  C  D  E  F  G

## Tila ja omistaja (ks. täyttöohjeet)

Kylä/kaupunginosa: LAHNANIEMI JA TOIVOLA

Tila/Rno/nimi: \_\_\_\_\_

tai Kortteli/tontti/palsta: \_\_\_\_\_

Omistaja: \_\_\_\_\_ Puhelin: \_\_\_\_\_

Osoite: \_\_\_\_\_ Postitmp: \_\_\_\_\_

Kiinteistötunnus:   Vuokrattu, ks. huomautukset

Lisää kiinteistöjä \_\_\_\_\_ kpl

## Aiemmat tiedot:

Etelä-Savon Rakennusperintö\*  
Etelä-Savon Seutukaavaliitto Julkaisu 114:1984

## Aiemmat löydöt:

## Tarkastuslöydöt:

# TARKASTUSKERTOMUS

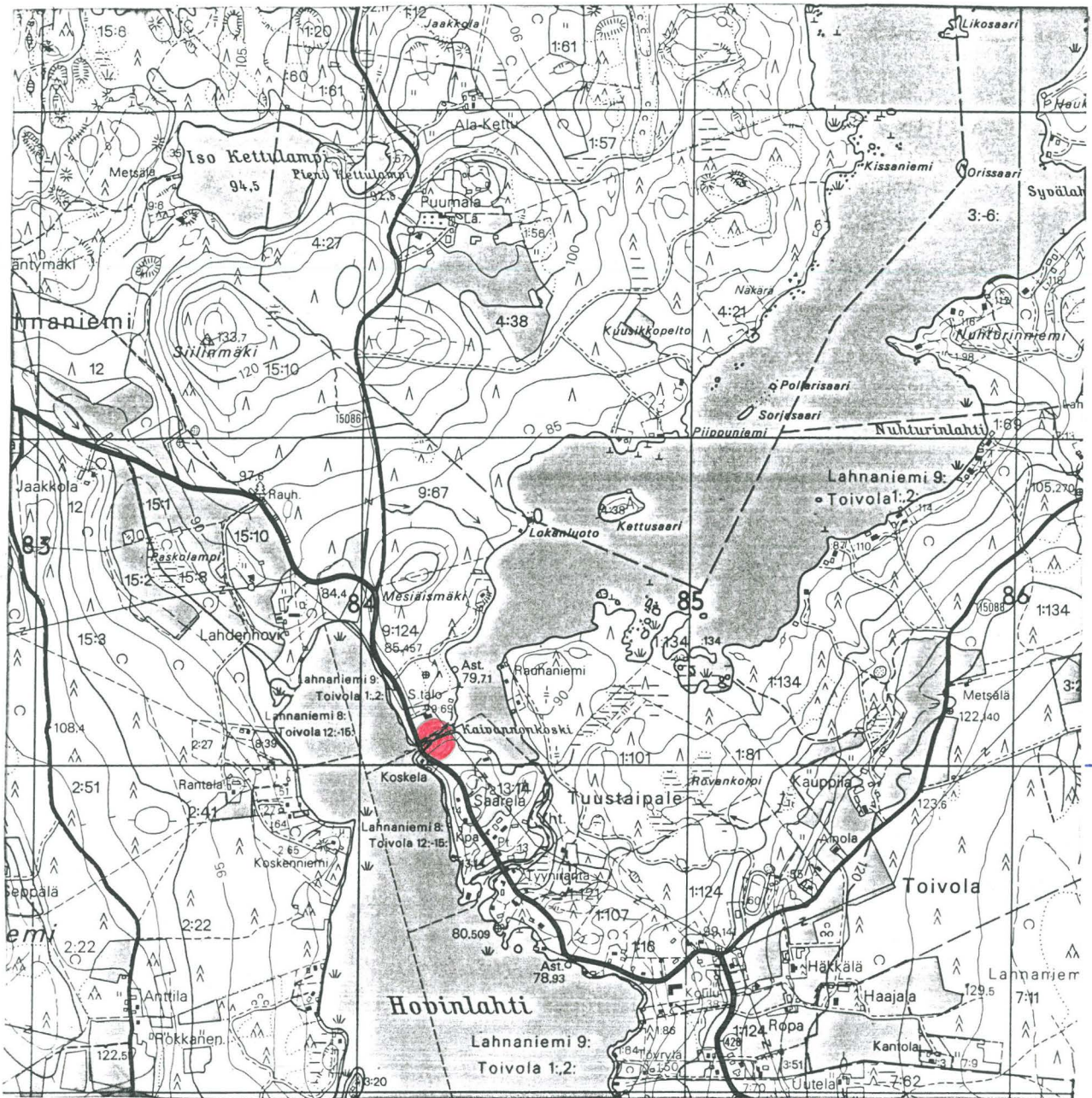
## Liitteet:

kartat PK otc 3123 09 Lahnanpää 1986  
muut liitteet \_\_\_\_\_  
negatiivit \_\_\_\_\_  
diat \_\_\_\_\_

Tarkastuksen aihe: *kunnon selvittäminen*

## Kohteen kuvaus:

*Aukkanava jonka rakentamisen aloittivat 1770-luvulla  
Seuden talonpojat heinästä kasvavien rantaniittyjen saami-  
seksi. 1830 kanavaa levitettiin keisarillisen kaskiperkausoi-  
mikunnan johdolla. Kanavanrannalle on pystytetty kivisaitaa  
joka kuitenkin on matala ja peittymässä kokonaan kasvilli-  
suiden sekaan*



6822

PK OTE 3123 09 LAHNANIEMI



TUUSTAIPALEEN KANAVA

**Ympäristö ja maasto: (vesistö, vesistökoodi, rakennukset, tiet, sorakuopat jne)**

Kanava on kaivettu Tuusjärven ja Lahnaveden välissä olevalle kannakselle. Kanavan pituus on noin 150 m maantien 428 siltä on kanavan eteläpäässä kanavan reunoilla kasvaa koivua leppää sekä havupuita.

**Laajuuden arviointiperuste:**

**Luokitusehdotus perusteluineen:**

Ehdotus suoja-alueeksi: \_\_\_\_\_

Havaintomahdollisuudet: \_\_\_\_\_

Opas: \_\_\_\_\_

Rauhoitustoimenpiteet maastossa:

Tiedossa olevat maankäyttösuunnitelmat, kiireellisyys:

Lähilöytöjä:

\*\*\*\*\*

Selostus jätetty

23. 11 1993

Aika

Mikkeli

Paikka

*Heikki Pöyhönen*

Allekirjoitus

## Jatkotoimenpiteitä:

## Huomautuksia (esim perimätieto) ja lisäyksiä:

## Täyttöohjeita:

### Tunnistetiedot

Mikäli kohteen alueella on useampia muinaisjäännöslajeja (esim. asuinpaikka ja röykkiöitä), täytä samalla nimellä ja inventointinumerolla useampi kerta

### Hoito ja kunto

**A. Kunto:** 1=koskematon, 2= tutkittu osittain, 3= tutkittu kokonaan, 4=tuhoutunut osittain, 5= tuhoutunut kokonaan, 6=tutkittu ja tuhoutunut osittain, 7=tutkittu ja tuhoutunut kokonaan

**B. Alkuperäisyys:** 1=täysin alkuperäinen, 2=entisoity osittain, 3=entisoity kokonaan, 4=siirretty alkuperäiseltä paikaltaan

**C. Hoitotarve:** 1=vaatii entistämistä, 2=vaatii kunnostamista, 3=vaatii puhdistamista tai esiin kaivamista, 4=vaatii tuki- tai suojarakenteita, 5=vaatii tutkimuksia tuhoutumisen estämiseksi, 6=vaatii jatkuvaa hoitoa, 7=ei vaadi hoitotoimenpiteitä

**D: Hoitotilanne:** 1=peruskunnostettu, 2= tuettu rakentein, 3=pidetään puhtaana

**E: Rajaustarkkuus:** 1=rajattu arvion pohjalta, 2= rajattu osittaisella koekaivauksella, 3= rajattu kokonaan epävarmasti koekaivauksin, 4= rajattu kokonaan luotettavin koekaivauksin, 5=rajattu näkyvien rakenteiden perusteella

**F: Vahvistustapa:** 1=rajattu vain muinaisjäännös, 2=rajattu vain suoja-alue, 3=rajattu sekä muinaisjäännös että suoja-alue

**G: Maastomerkintä:** 1=kuparitaulu, 2=kertova taulu, 3=paalurajaus ilman taulua, 4=paalurajaus ja taulu, 5= aitaus ja taulu, 6=rakennus ympärillä ja taulu

### Tila ja omistaja

Mikäli kohde on useamman tilan tai kylän alueella, TÄYTÄ LISÄKORTTI