

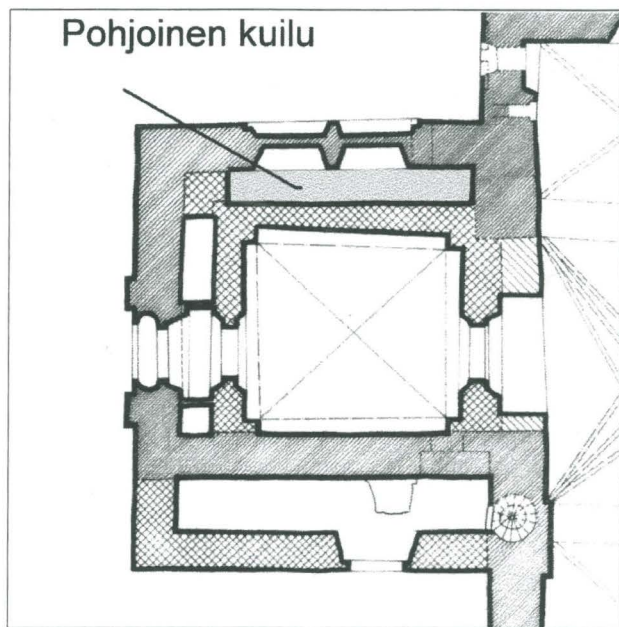
14.8.1998.
Muuritutkimus ky
Kari Uotila
Suovillankatu 3
20780 Kaarina
050-5287360

*fallennettu i
Röntgen 8.6.1999
Jaana Pietilä*

NAANTALIN KIRKON TUTKIMUKSET VUOSINA 1996-1998

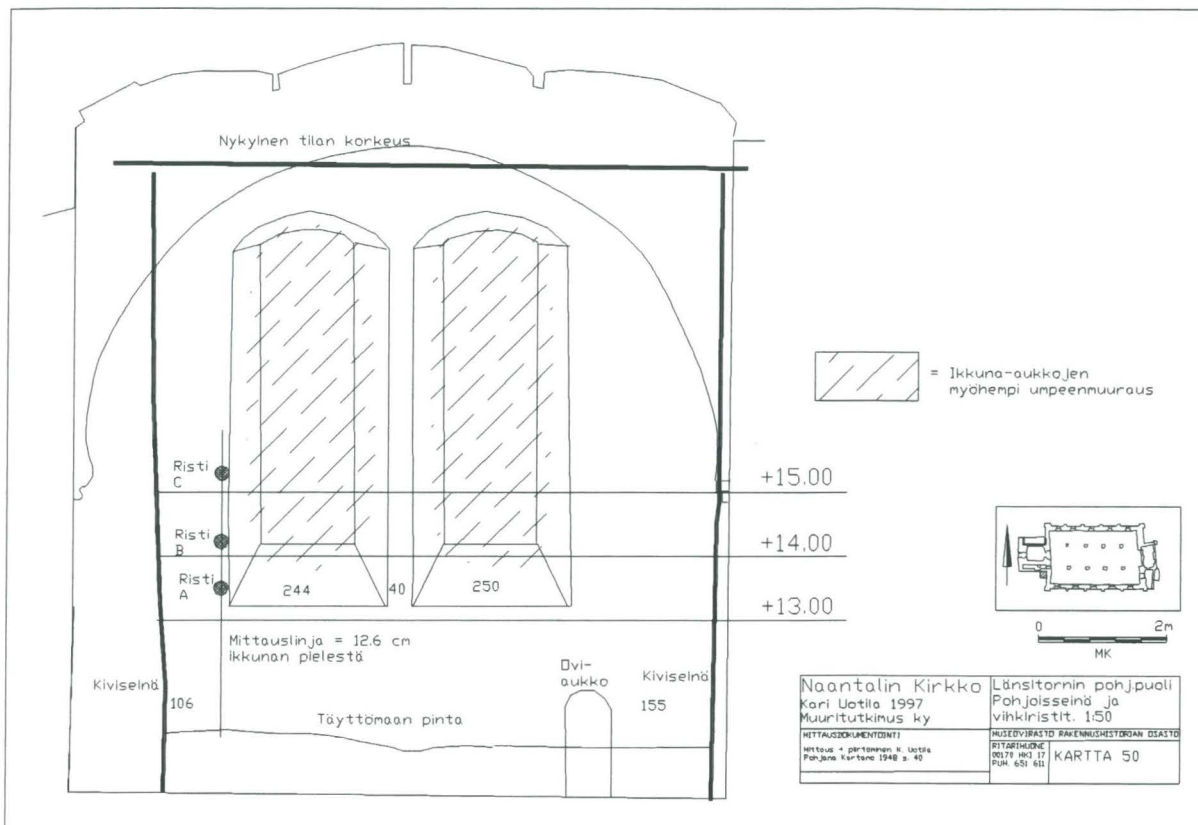
LÄNSIKUOREN POHJOISEN KUILUN POHJOISSEINÄN VIHKirISTIT.

Naantalın kirkon arkeologisiin tutkimuksiin liittyen tutkittiin joulukuussa 1997 länsikuoren/ munkkikuoren pohjoisin osa, nykyisen tornin ja ulkoseinän välissä oleva pohjoinen kuilu. Tarkoituksena oli selvittää länsikuoren pohjoisseinän rakenteita ja verrata niiden korkeutta munkkikuoren eteläpuolisiin osiin. Ohjeen selvitykseen antoi museoviraston ylijohtaja Henrik Lilius vieraillessaan Naantalissa syksyllä 1997. Kohteen tutkimus on suhteellisen hankalaa, sillä kuilun pohjalle kuljetaan noin 8-9 metrin korkuisia tilapäisiä nuoratikkaita myöten. Tilassa ei ole lainkaan luonnonvaloa ja kapean kuilun leveys on vain 100 cm, joten tutkimustyöt olivat melko vaikeat.



Länsikuorin pohjoisosan kuilun sijanti.

Rakenteiden tarkastelun yhteydessä havaittiin pohjoisseinän läntisemmän ikkuna-aukon länsipielestä kaikkiaan kolme kalkkilaastiin tehtyä kaiverrusta tai maalauksen pohjaa, jotka vaikuttivat muodoltaan vihkiristeiltä. Havainnon varmisti tammikuussa 1998 dosentti Markus Hiekkänen käydessään kohteessa. Museovirasto päätti dokumentoida ristit ja työn teki Muuritutkimus ky:n puolesta Markus Kivistö (piirroksiset) ja Kari Uotila ja Päivi Hakanpää (mittaukset ja valokuvaus) heinäkuussa 1998. Lisäksi paikalla kävi maalauskonservaattori Tapio Hiltunen varmistamassa sen, ettei pinnoissa ollut merkkejä maalauksista. Havaitut ristit piirrettiin paikalla mittakaavassa 1:1 ja valokuvattiin. Lisäksi niiden läheisyydestä otettiin useita pieniä laastinäytteitä. Mittausten korkeuspisteenä käytettiin samaa +12.00 mpy



Vihkiristien sijainti länsitornin pohjoisseinässä. Mittausten pohjana on Kartanon laatima luonnos länsitornin eri seinistä (Kartano 1948 s. 40) jota on muokattu vuoden 1998 mittausten mukaan. Pienennös kartasta 50.

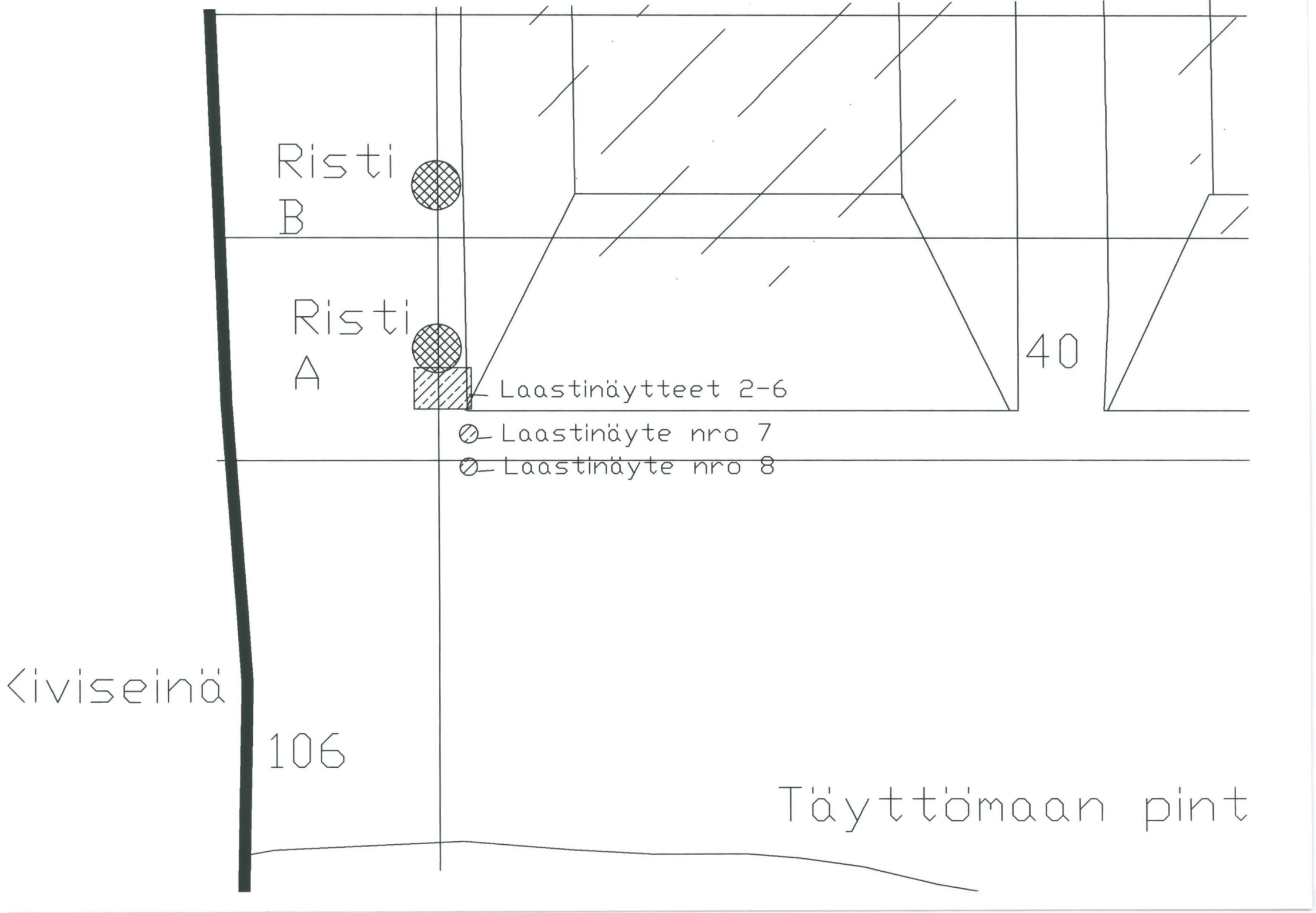
korkeutta kuin muissakin vuosien 1996-97 tutkimuksissa. Korkeuspiste siirrettiin S-huoneesta yläkautta tornin pohjoispuolelle.

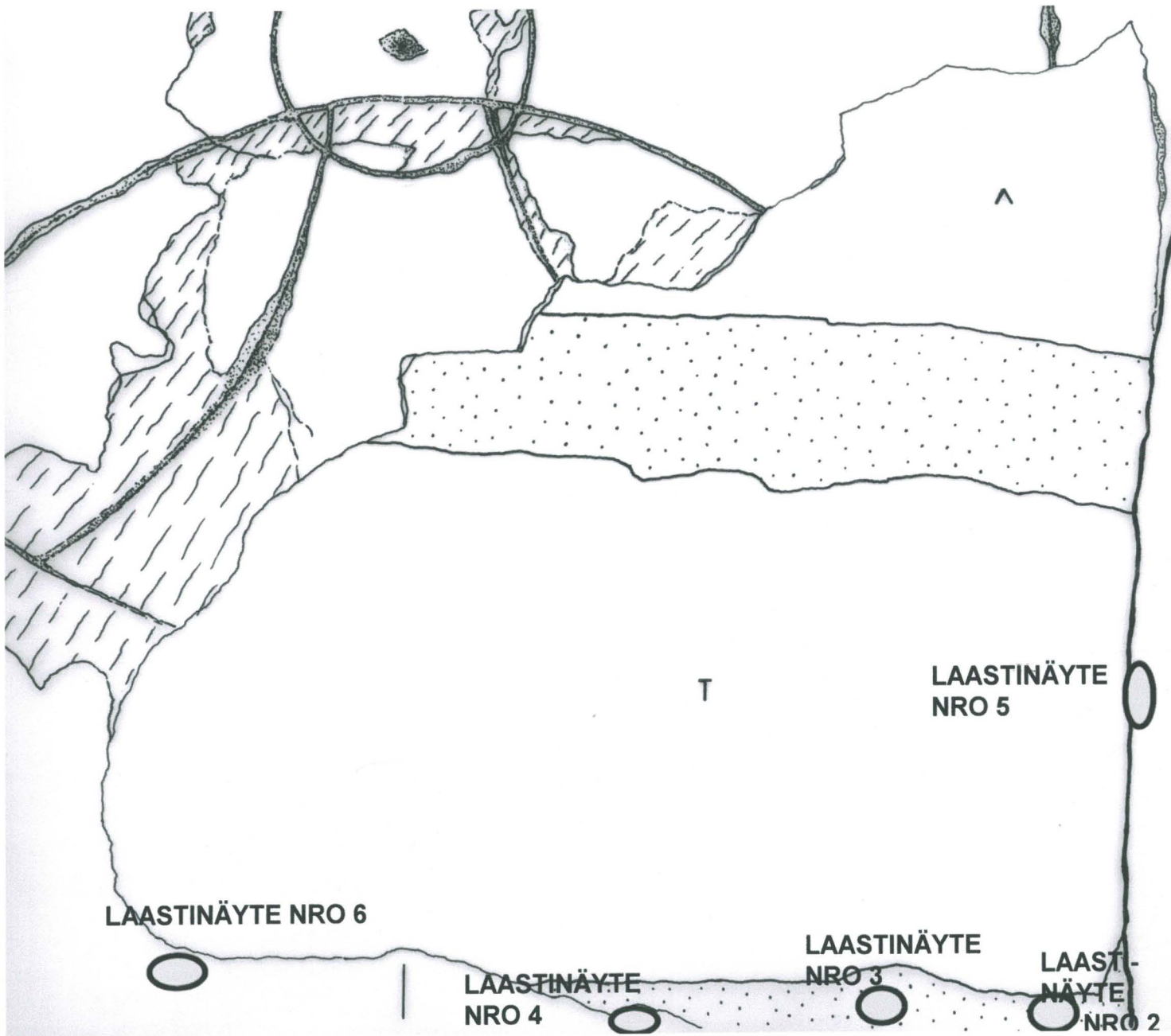
Vihkiristien pohjiksi alustavasti tulkitut laastiuranteet nimettiin niin, että alimpana noin kokreudella +13.50 mpy oli risti A (kartta 51), joka oli alaosastaan osittain rikkoutunut. Sen alapuolelta otettiin kaikki laastinäytteet eri laastipinnoista. Risti B oli noin korkeudella +14.20 mpy (kartta 52) ja se oli lähes kokonaan ehjä. Risti C oli korkeudella +15.40 (kartta 53) ja suurelta osin säilynyt ehjänä. Kaikki ristit oli tehty harpin avulla kosteaan laastiin, mutta jokainen niistä oli kuitenkin detaljeissaan erilainen. Mitään maalauspinnaan viittaavaa ei havaittu yhdessäkään ristissä.

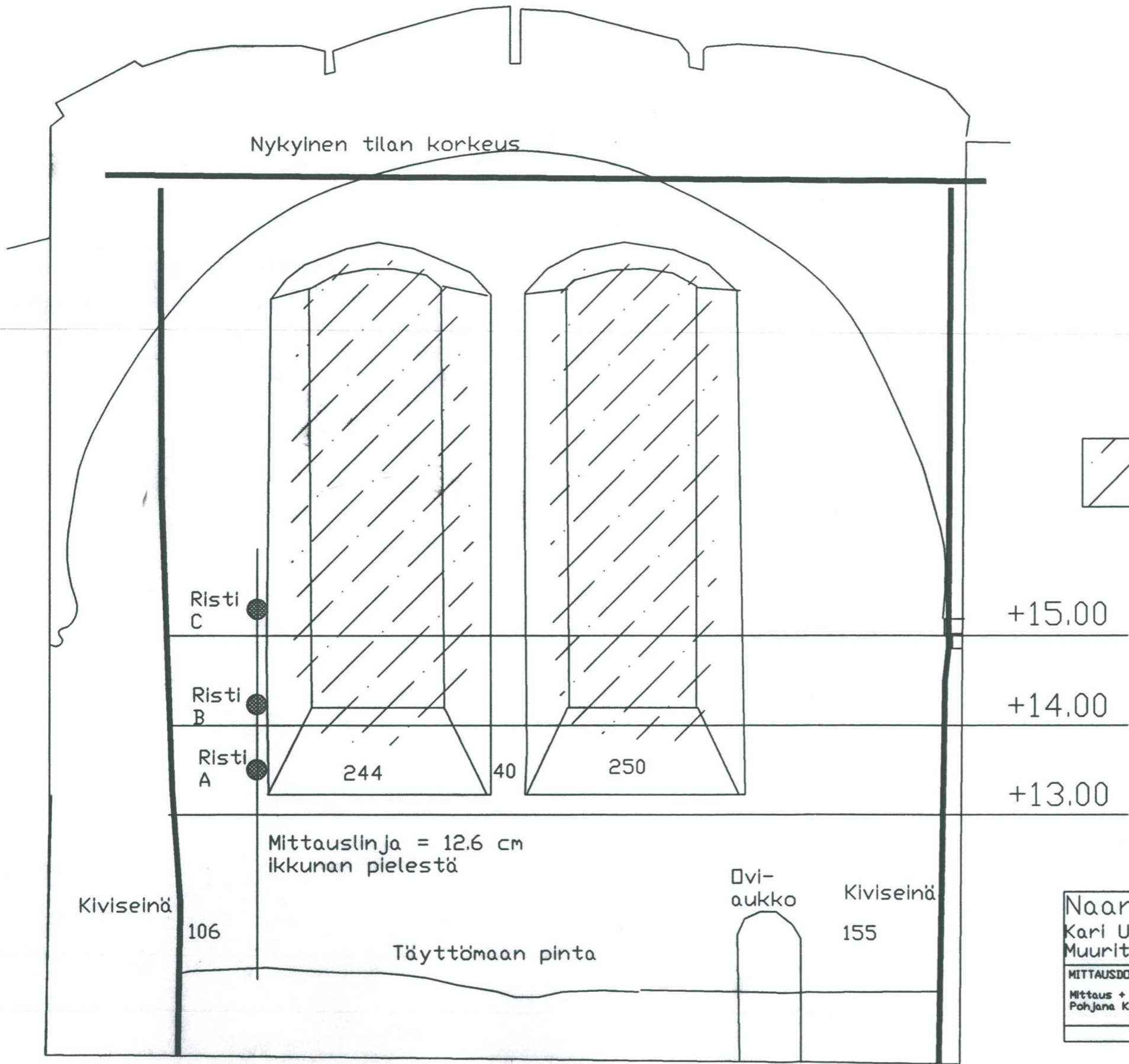
Kaarinassa 14.8.1998

Kari Uotila

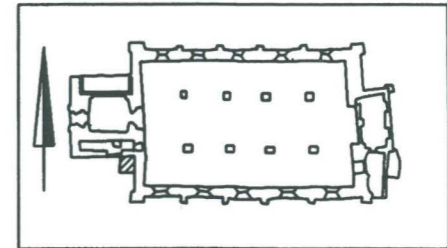
FL Kari Uotila



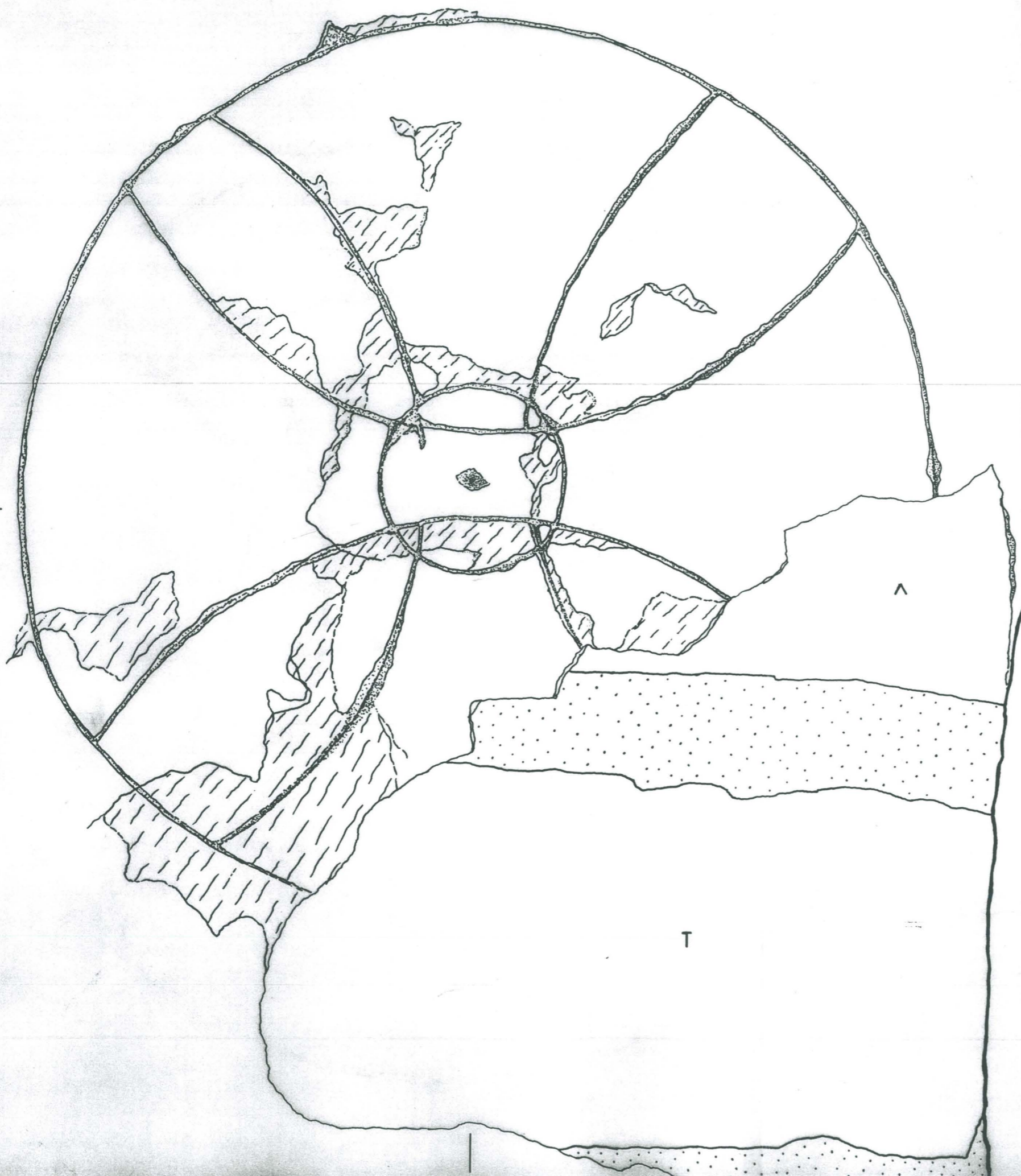




= Ikkuna-aukkojen
myöhempi umpeenmuuraus

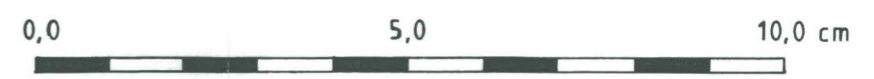


Naantalin Kirkko Kari Uotila 1997 Muuritutkimus ky	Länsitornin pohj.puoli Pohjoisseinä ja vihkiristit. 1:50
MITTAUSDOKUMENTOINTI Mittaus + piirtäminen K. Uotila Pohjana Kartano 1948 s. 40	MUSEOVIRASTO RAKENNUSHISTORIAN OSASTO RITARIHUONE 00170 HKI 17 PUH. 651 611
	KARTTA 50

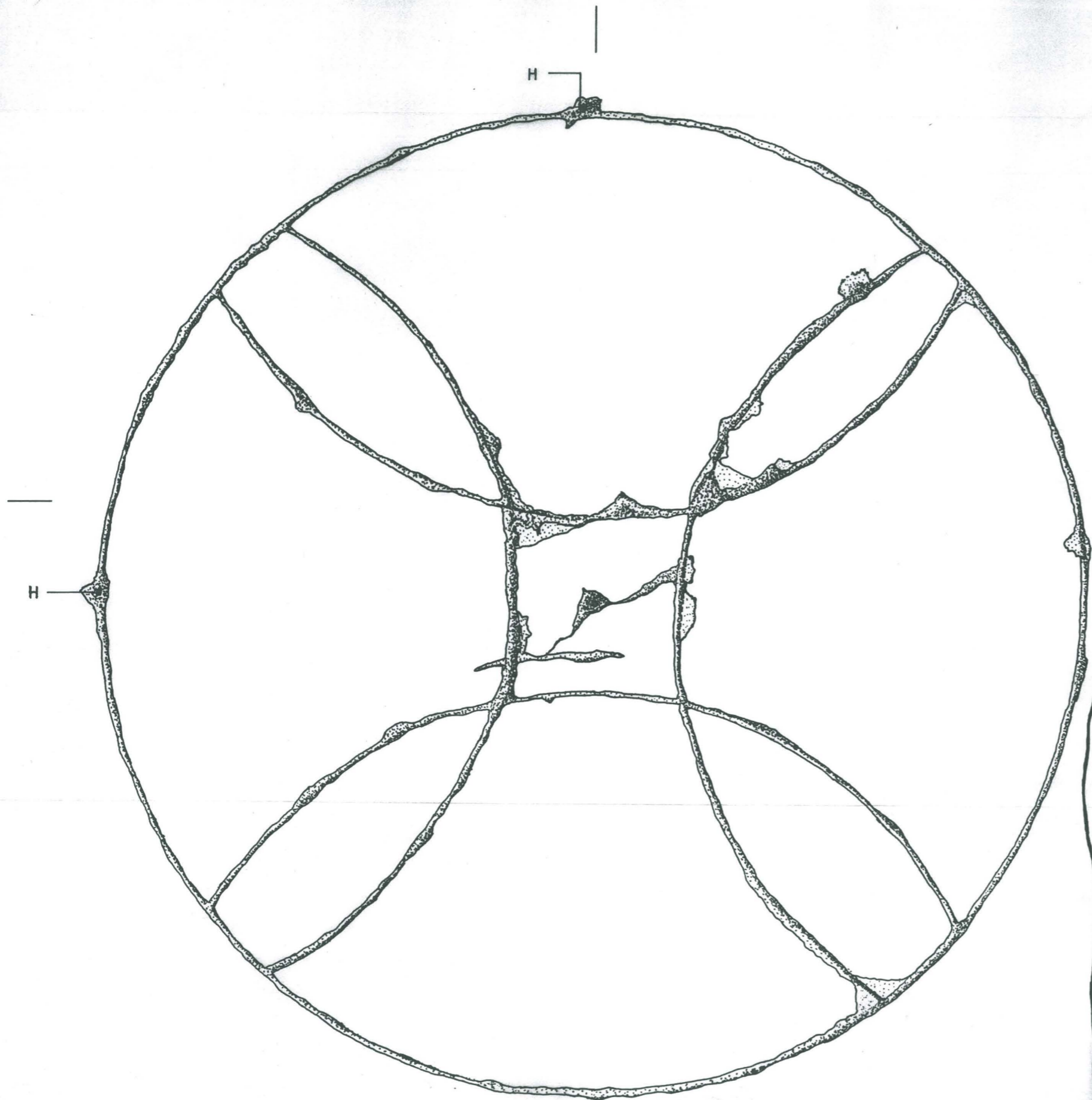


- T = TIILI
- ^ = LOHJENNUT TIILI
- = MUURILAASTI
- = ALEMPI NAARMUTETTU RAPPAUS
- IKKUNAN LÄNSIPIELI

— 13,50



NAANTALIN KIRKKO / Risti A		Kartta nro 51 mk 1:1 16.7.1998	
MITTAUSPIIRUSTUS <i>M. Kivistö</i>		MUSEOVIRASTO RAKENNUSHISTORIAN OSASTO	
MARKUS KIVISTÖ 1998		RITARIHUONE 00170 HKI 17	529.1.104



IKKUNAN LÄNSIPIELI

H = HARPIN JÄLKI

14,25

0,0 5,0 10,0 cm

NAANTALIN
KIRKKO / Risti B

Kartta nro 52
mk 1:1
16.7.1998

MITTAUSPIIRUSTUS

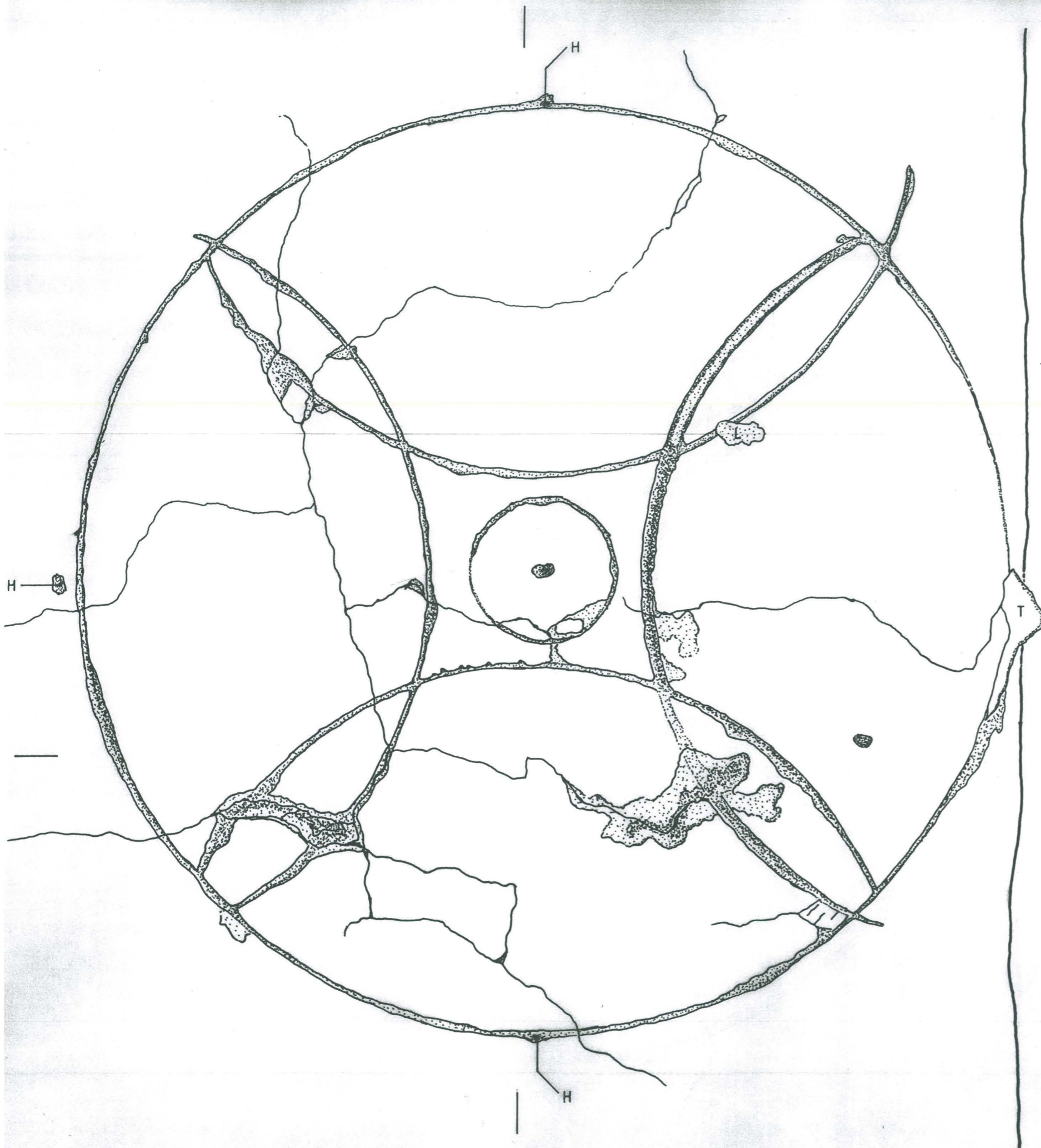
M. Kivistö

MUSEOVIRASTO RAKENNUSHISTORIAN OSASTO

RITARIHUONE
00170 HKI 17

529.1.105

MARKUS KIVISTÖ 1998



- H = HARPIN JÄLKI
- L = LAASTI
- T = TIILI
- / = ALEMPI NAARMUTETTU RAPPAUS
- IKKUNAN LÄNSIPIELI



NAANTALIN KIRKKO / Risti C		Kartta nro 53 mk 1:1 17.7.1998	
		MUSEOVIRASTO RAKENNUSHISTORIAN OSASTO	
MITTAUSPIIRUSTUS <i>A. Kivistö</i>		RITARIHUONE 00170 HKI 17	529.1.106
MARKUS KIVISTÖ 1998			

Laastinäytteet:

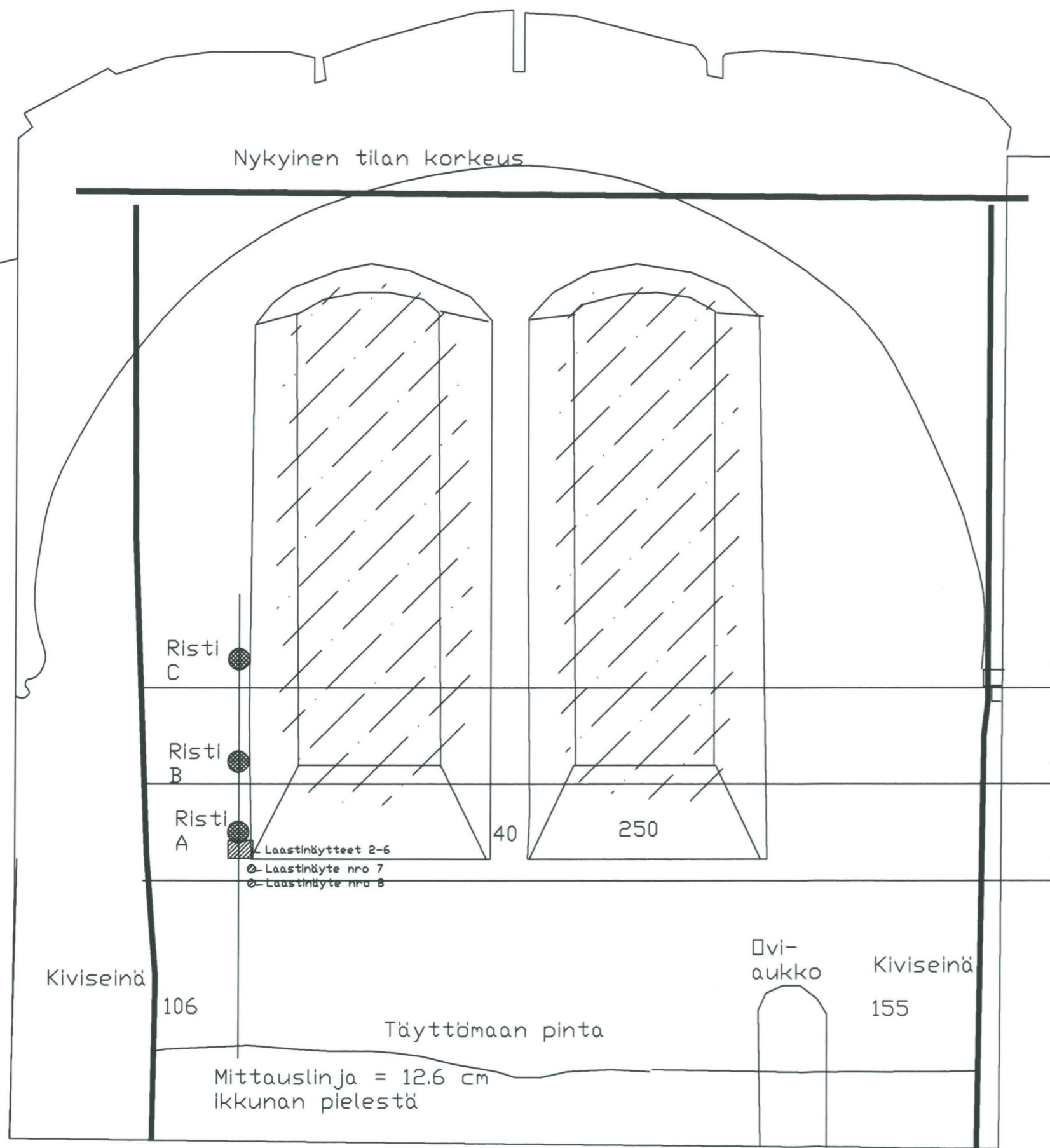
- nro 2. Läntisen ikkuna-aukon tiilimuurauksen saumalaasti. (Risti A:n alapuolella)
- nro 3. Läntisen ikkuna-aukon tiilimuurauksen saumalaasti. (Risti A:n alapuolella)
- nro 4. Läntisen ikkuna-aukon viereinen slammauslaasti (samaa jossa ovat ristien urat). (Risti A:n alapuolella)
- nro 5. Läntisen ikkuna-aukon pielen pintalaasti. (Risti A:n alapuolella)
- nro 6. Läntisen ikkuna-aukon viereinen slammauslaasti (samaa jossa ovat ristien urat). (Risti A:n alapuolella)
- nro 7. Läntisen ikkuna-aukon alapuolista irtoamassa ollutta pintalaastia (korkeus noin +13.10)
- nro 8. Läntisen ikkuna-aukon alapuolista irtoamassa ollutta pintalaastia (korkeus noin +12.98)

Karttaluettelo:

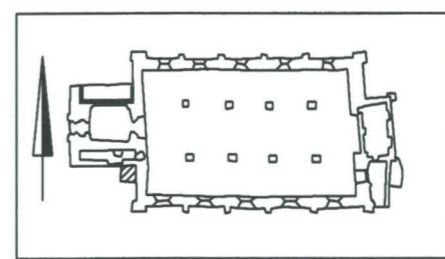
- Kartta nro 50. Naantalin kirkko. Länsikuorin pohjoisseinä. Vihkiristit + rakennusosat. 1:50. KU
- Kartta nro 51. Naantalin kirkko. Länsikuorin pohjoisseinä. Risti A. 1:1. MK
- Kartta nro 52. Naantalin kirkko. Länsikuorin pohjoisseinä. Risti B. 1:1. MK
- Kartta nro 53. Naantalin kirkko. Länsikuorin pohjoisseinä. Risti C. 1:1. MK

Mustavalkovalokuvat:

- 120658* Kuva 1. Naantalin kirkko. Länsikuorin pohjoinen kuilu. Pohjoisseinä. Risti A. SE
- 120659* Kuva 2. Naantalin kirkko. Länsikuorin pohjoinen kuilu. Pohjoisseinä. Risti A. SE
- 120660* Kuva 3. Naantalin kirkko. Länsikuorin pohjoinen kuilu. Pohjoisseinä. Risti A. Alaosa. SE
- 120661* Kuva 4. Naantalin kirkko. Länsikuorin pohjoinen kuilu. Pohjoisseinä. Risti A. Alaosa. SE
- 120662* Kuva 5. Naantalin kirkko. Länsikuorin pohjoinen kuilu. Pohjoisseinä. Risti A. SE
- 120663* Kuva 6. Naantalin kirkko. Länsikuorin pohjoinen kuilu. Pohjoisseinä. Risti B. SE
- 120664* Kuva 7. Naantalin kirkko. Länsikuorin pohjoinen kuilu. Pohjoisseinä. Risti B. SE
- 120665* Kuva 8. Naantalin kirkko. Länsikuorin pohjoinen kuilu. Pohjoisseinä. Risti B. Keskiosa. SE
- 120666* Kuva 9. Naantalin kirkko. Länsikuorin pohjoinen kuilu. Pohjoisseinä. Risti B. S
- 120667* Kuva 10. Naantalin kirkko. Länsikuorin pohjoinen kuilu. Pohjoisseinä. Risti C. SE
- 120668* Kuva 11. Naantalin kirkko. Länsikuorin pohjoinen kuilu. Pohjoisseinä. Risti C. S
- 120669* Kuva 12. Naantalin kirkko. Länsikuorin pohjoinen kuilu. Pohjoisseinä. Risti C. S
- 120670* Kuva 13. Naantalin kirkko. Länsikuorin pohjoinen kuilu. Pohjoisseinä. Risti C. S
- 120671* Kuva 14. Naantalin kirkko. Länsikuorin pohjoinen kuilu. Pohjoisseinä. Risti C. Keskiosa. SE
- 120672* Kuva 15. Naantalin kirkko. Länsikuorin pohjoinen kuilu. Pohjoisseinä. Risti C. SE
- 120673* Kuva 16. Naantalin kirkko. Länsikuorin pohjoinen kuilu. Pohjoisseinä. Risti C. SE
- 120674* Kuva 17. Naantalin kirkko. Länsikuorin pohjoinen kuilu. Itäiset tiiliruoteet. YK. W
- 120675* Kuva 18. Naantalin kirkko. Länsikuorin pohjoinen kuilu. Itäiset tiiliruoteet. YK. W
- 120676* Kuva 19. Naantalin kirkko. Länsikuorin pohjoinen kuilu. Itäiset tiiliruoteet. YK. W
- 120677* Kuva 20. Naantalin kirkko. Länsikuorin pohjoinen kuilu. Pohjoisseinä. Risti C. SE
- 120678* Kuva 21. Naantalin kirkko. Länsikuorin pohjoinen kuilu. Itäiset tiiliruoteet. YK. W
- 120679* Kuva 22. Naantalin kirkko. Länsikuorin pohjoinen kuilu. Itäiset tiiliruoteet. YK. W
- 120680* Kuva 23. Naantalin kirkko. Länsikuorin pohjoinen kuilu. Pohjoisseinä. Risti A. SE
- 120681* Kuva 24. Naantalin kirkko. Länsikuorin pohjoinen kuilu. Pohjoisseinä. Risti A. SE



= Ikkuna-aukkojen myöhempi umpeenmuuraus



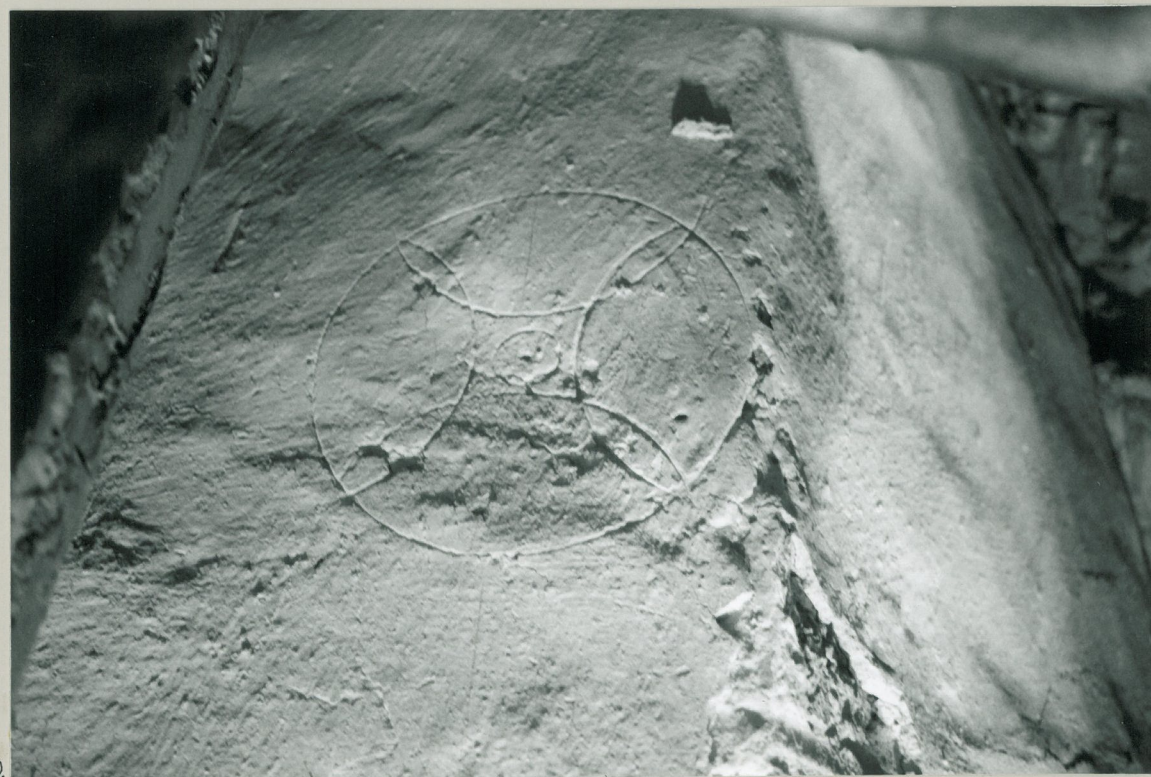
Naantalin Kirkko Kari Uotila 1997 Muuritutkimus ky	Länsitornin pohj.puoli Pohjoisseinä ja vihkiristit. 1:50
MITTAUSDOKUMENTOINTI Mittaus + piirtäminen K. Uotila Pohjana Kartano 1948 s. 40	MUSEOVIRASTO RAKENNUSHISTORIAN OSASTO RITARIHUONE 00170 HKI 17 PUH. 651 611
	KARTTA 50

Länsikuoren pohjoisen kuilun
pohjoisseinän vihkiristit



9.

Rho neg 120666



10.

Rho neg 120667



11.

Rho neg 120668



12

Rho neg 120669



17.

Zho neg 120674



18

Zho neg 120675



19.

Rho neg 120676



20.

Rho neg 120677

Naantalin kirkko
Tutkimukset v. 1996-1998
Länsikuoren pohjoisen kuilun
Pohjoisseinän vihkiristit

NAANTALI



21.

Rho neg 120678



22

Rho neg 120679



23.

Rho neg 120680



24

Rho neg 120681

TUTKIMUKSET v. 1996-1998
LÄNSILUOREN PÖHJISEN KOILUN
PÖHJISSEINÄM VIKKIRISTIT

13



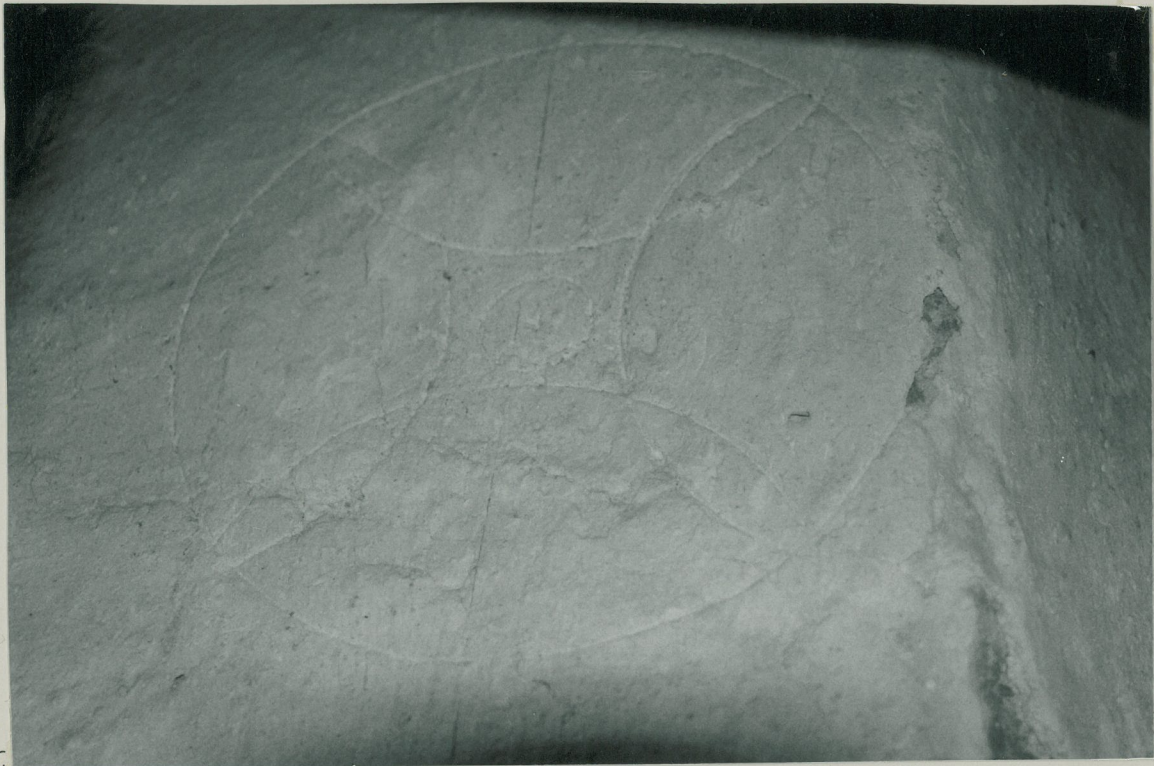
13.

Rho neg 120670



14

Rho neg 120671



15.

Rho neg 120672



16

Rho neg 120673

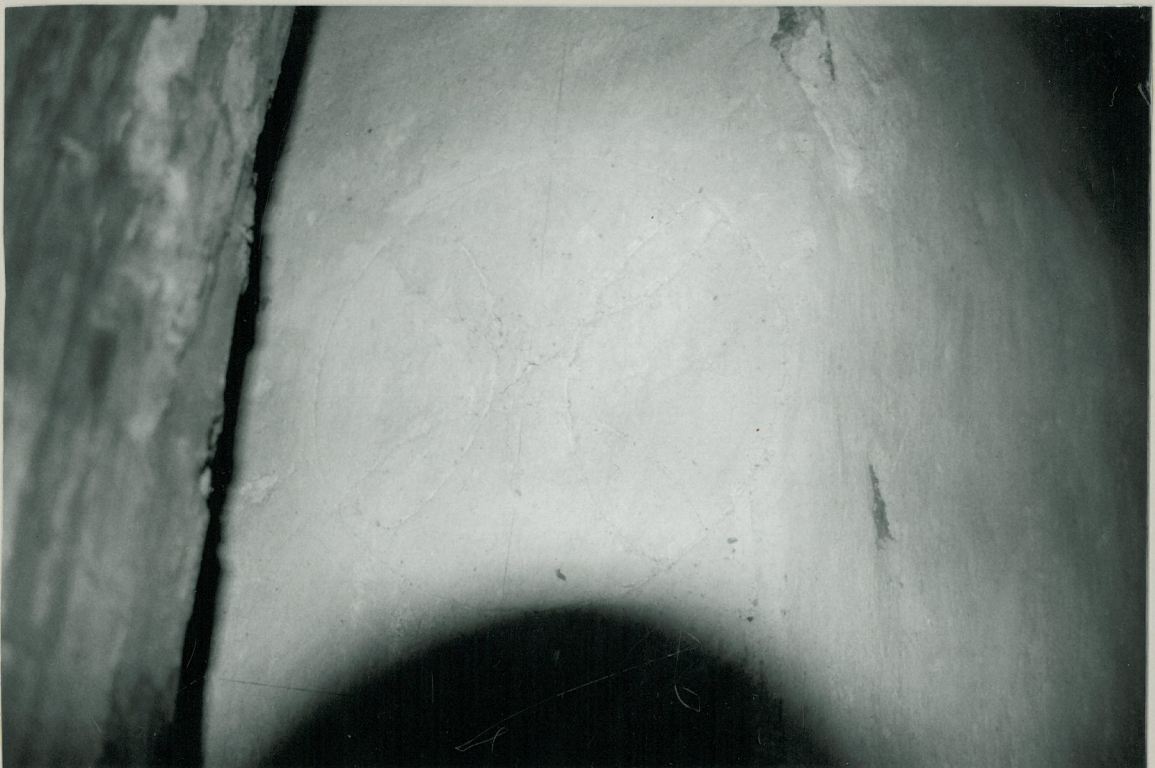
TUTKIMUKSET v. 1996-1998

LÄNSIKUOREN POHJOISEN KULMAN
PÄÄKIVÄINÄN VIIVAKUORIT



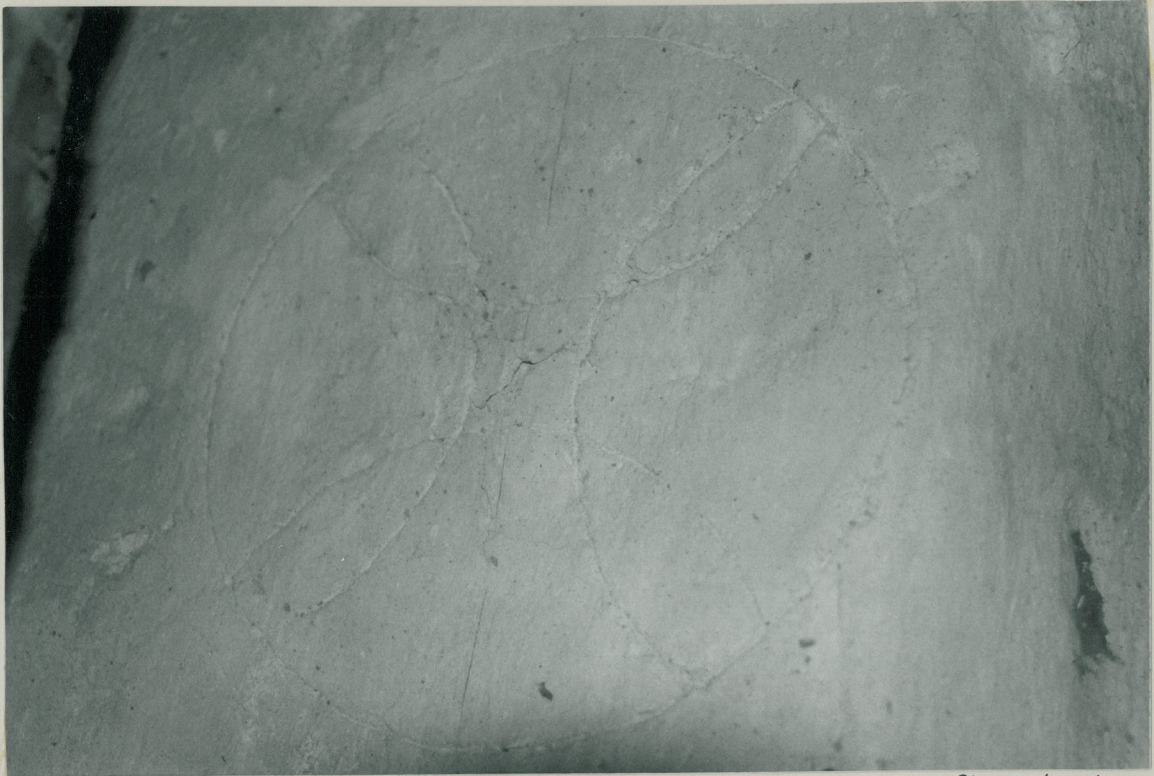
5.

Rho neg 120662



6.

Rho neg 120663



7.

Rho neg 120664



8.

Rho neg. 120665

TUTKIMUKSET v. 1996-1998
LÄNKIVÖREN POHJOISEN WÄÄN
POHJOISSEINÄN VIUKIRIETIT



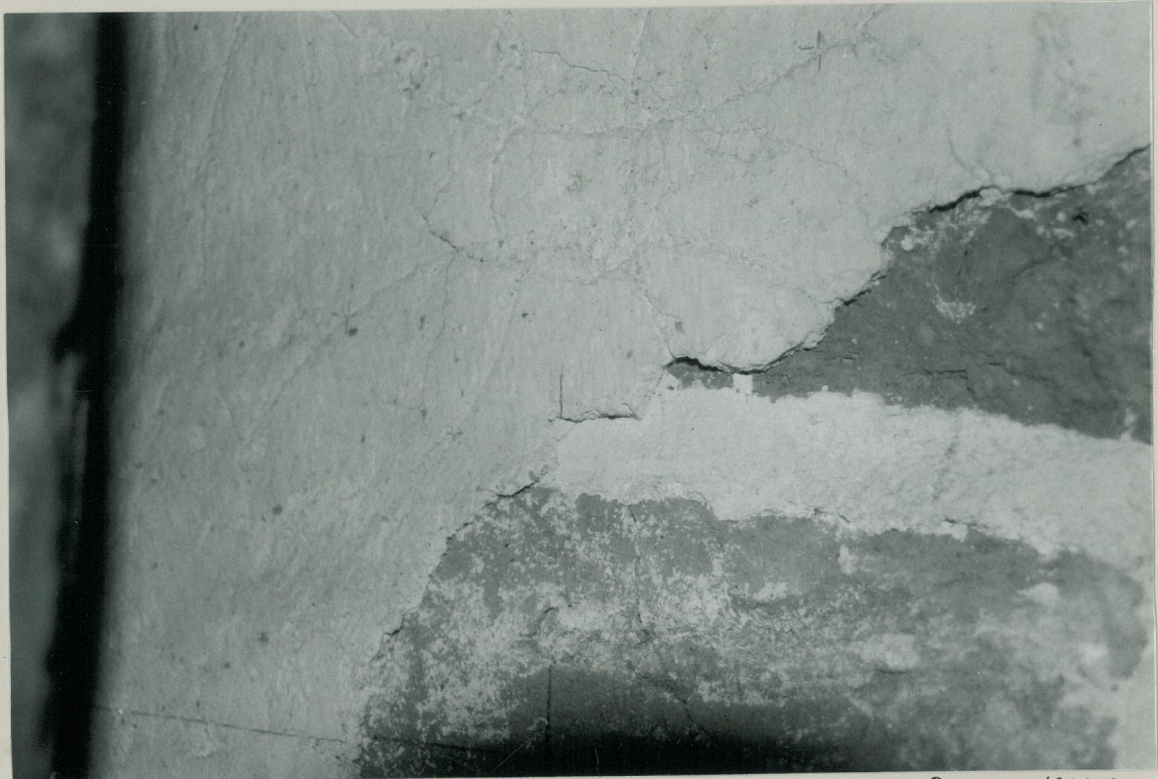
1.

RHO NEG 120658



2.

RHO NEG 120659



3.

Rho neg 120660



4

Rho neg 120661