

MASKUN KANKAINEN

ARKEOLOGISET KAIVAUKSET VUOSINA 1995-1996

KELLARI 005.

MV-KUVAT (kuvaaja Kari Uotila)

Kuva	18.	Kellari 005.	Ruutu B2. Eteläprofiili YK .	N
Kuva	19.	-"-	Ruudut B2 ja C2. Etelä ja länsiprof.	NW
Kuva	20.	-"-	Ruutu B2. Länsiprofiili.	E
Kuva	21.	-"-	Ruutu C2. Länsiprofiili.	E.
Kuva	22.	-"-	-"-	E
Kuva	23.	-"-	Ruudun B2 lounaiskulman hiekkakerrokset.	NE
Kuva	24.	-"-	-"-	NE
Kuva	25.	-"-	Ruutu A1. Pohjoisprofiili.	S
Kuva	26.	-"-	Ruutu A1. Itäprofiili.	W
Kuva	27.	-"-	-"-	W
Kuva	28.	-"-	Ruudun A1 koilliskulman hiekkakerrokset.	SW
Kuva	29.	-"-	-"-	Sw
Kuva	30.	-"-	Ruutujen C1 ja D1 kivilatamus kerroksessa 3.	E
Kuva	31.	-"-	-"- . YK	SE
Kuva	32.	-"-	-"-	E
Kuva	33.	-"-	-"-	N
Kuva	34.	-"-	-"-	SE
Kuva	35.	-"-	-"-	E
Kuva	36.	-"-	Portaikon 001 dendronäytteen otto(P.Z.)	E
Kuva	37.	-"-	-"-	W
Kuva	38.	-"-	Ruutujen C1 ja D1 kivilatamus esillä.	NE
Kuva	39.	-"-	-"-	N
Kuva	40.	-"-	-"-	N
Kuva	41.	-"-	-"-	SE
Kuva	42.	-"-	Ruutujen B2 ja C2 kivetys.	N
Kuva	43.	-"-	-"-	S
Kuva	44.	-"-	Ruudun E2 porrasaskelmakivet	SW
Kuva	45.	-"-	-"- .YK	SW
Kuva	46.	-"-	-"-	N
Kuva	47.	-"-	Ruudun E2 askelmien poisto.	SW
Kuva	48.	-"-	-"-	SW
Kuva	49.	-"-	-"-	SW
Kuva	50.	-"-	Ruudun E2 kivetys	N
Kuva	51.	-"-	-"-	S
Kuva	52.	-"-	-"-	N

MASKUN KANKAINEN

RAKENNUSARKEOLOGISET TUTKIMUKSET

VUOSINA 1995-1996.

Kuva	53.	Kellari 002.	Länsiseinä YK	E
Kuva	54.	-"-	Eteläseinän sekundaari tiiliaukko.	NW
Kuva	55.	-"-	Itäseinä, YK	W
Kuva	56.	-"-	Itäseinän oviaukko. Pohjoispieli.	SW
Kuva	57.	-"-	Itäseinän oviaukko. Eteläpieli	NW
Kuva	58.	Kellari 003.	Itäseinä.	W
Kuva	59.	-"-	Länsiseinä.	E
Kuva	60.	-"-	Länsiseinän oviaukko. Pohjoispieli	SE
Kuva	61.	-"-	-"- . Eteläpieli	NE
Kuva	62.	-"-	Eteläseinän oviaukko.	NE
Kuva	63.	-"-	Etelä- ja länsiseinien oviaukot.	NE
Kuva	64.	-"-	Eteläseinän oviaukon kaarirakenne.	NE
Kuva	65.	Portaikko 001	Itäosa.	W
Kuva	66.	-"-	-"- . pohjoisseinä.	SW
Kuva	67.	-"-	-"- . Eteläseinä.	NW
Kuva	68.	-"-	-"- . holviosa.	NW
Kuva	69.	-"-	Eteläosa.	N

Kuva 70.	-"	Eteläosan itäseinän komero.	NW
Kuva 71.	-"	-"	W
Kuva 72.	-"	Eteläosan länsiseinän komero.	E
Kuva 73.	-"	Länsiosan YK	E
Kuva 74.	-"	Länsiosan holvaus	E
Kuva 75.	-"	Länsiosan eteläseinä.	NE
Kuva 76.	-"	Länsiosan pohjoisseinä.	SE
Kuva 77.	-"	-"	SE
Kuva 78.	-"	Länsiosan takaseinä.	E
Kuva 79.	-"	Länsiosan eteläseinä.	NE
Kuva 80.	-"	Länsiosan YK	E
Kuva 81.	-"	Länsiosan eteläseinän komero.	N
Kuva 82.	-"	-". muurauksen detalji.	N
Kuva 83.	-"	Länsiosan pohjoisseinän komero	SW
Kuva 84.	-"	Länsiosan oviaukko kellariin 006.	SE
Kuva 85.	-"	-". oviaukko kellariin 005.	NE
Kuva 86.	-"	Länsiosan YK.	W
Kuva 87.	-"	-"	W
Kuva 88.	Kellari 006.	Länsiosan YK	SE
Kuva 89.	Huone 103.	YK	E
Kuva 90.	Kalkkikivet	Kalkkikivi nro 96006:82. YK	
Kuva 91.	-"	-"	
Kuva 92.	-"	-"	
Kuva 93.	-"	-"	
Kuva 94.	-"	-"	
Kuva 95.	-"	-"	
Kuva 96.	Kellari 005.	Eteläosa YK	N
Kuva 97.	-"	Eteläseinän ikkuna. Itäpieli.	NW
Kuva 98.	-"	-". Länsipieli	NE
Kuva 99.	-"	Länsiseinä ja ikkuna-aukko	E
Kuva 100.	-"	Pohjoisosa	SE
Kuva 101.	-"	Länsiseinän ikkuna. Pohjoispieli.	SE
Kuva 102.	-"	-". Eteläpieli	NE
Kuva 103.	-"	Pohjoisosa.	S
Kuva 104.	-"	Pohjoisseinän oviaukko	SE
Kuva 105.	Kellari 004.	Eteläosa. YK	N
Kuva 106.	-"	Eteläosan portaikko	NW
Kuva 107.	-"	Pohjoisosan portaikko	E
Kuva 108.	-"	Pohjoisosa	S
Kuva 109.	-"	-"	SE
Kuva 110.	Huone 103.	YK	SE
Kuva 111.	Portaikko.	I ja II kerroksen portaikko	E
Kuva 112.	Huone 101.	YK ja konservaattorit A. ja T. Hiltunen.	N
Kuva 113.	Kalkkikivet.	Kalkkikivet 95068:9 ja 10 ja 96006:74-75.	
Kuva 114.	-"	-"	
Kuva 115.	-"	Kalkkikivi 96006:77	
Kuva 116.	-"	-"	
Kuva 117.	-"	Kalkkikivet 96006:73 ja 78	
Kuva 118.	-"	-"	
Kuva 119.	-"	Kalkkikivi 96006:78	
Kuva 120.	-"	-"	
Kuva 121.	-"	Kalkkikivet 96006:73,78 ja 79.	
Kuva 122.	-"	-"	
Kuva 123.	-"	Kalkkikivi 96006: 79	

MASKU KANKAIS
 UTGRÄVNINGARNA
 ÅREN 1995-1996
 Källare 005.
 S/V (foto K. Uotila)

Foto 18.	Källare 005.	Rutan B2. Södraprofil ÖB.	N
Foto 19.	-"-	Rutor B2 och C2. Södra och Västraprof.	NW
Foto 20.	-"-	Rutan B2. Västraprofil.	E
Foto 21.	-"-	Rutan C2. Västraprofil.	E.
Foto 22.	-"-	-"-	E
Foto 23.	-"-	Rutan B2. Sandlager.	NE
Foto 24.	-"-	-"-	NE
Foto 25.	-"-	Rutan A1. Norraprofil.	S
Foto 26.	-"-	Rutan A1. Östraprofil.	W
Foto 27.	-"-	-"-	W
Foto 28.	-"-	Rutan A1. Sandlager.	SW
Foto 29.	-"-	-"-	SW
Foto 30.	-"-	Rutor C1 och D1. Stensläggning	E
Foto 31.	-"-	-"- . ÖB	SE
Foto 32.	-"-	-"-	E
Foto 33.	-"-	-"-	N
Foto 34.	-"-	-"-	SE
Foto 35.	-"-	-"-	E
Foto 36.	-"-	Trappor 001. dendroprov. (P.Z.)	E
Foto 37.	-"-	-"-	W
Foto 38.	-"-	Rutor C1 och D1. Stensläggning.	NE
Foto 39.	-"-	-"-	N
Foto 40.	-"-	-"-	N
Foto 41.	-"-	-"-	SE
Foto 42.	-"-	Rutor B2 och C2. Stengolv.	N
Foto 43.	-"-	-"-	S
Foto 44.	-"-	Rutan E2. Trappstenar.	SW
Foto 45.	-"-	-"- .ÖB	SW
Foto 46.	-"-	-"-	N
Foto 47.	-"-	Rutan E2. Trappstenar.	SW
Foto 48.	-"-	-"-	SW
Foto 49.	-"-	-"-	SW
Foto 50.	-"-	Rutan E2. Stenar.	N
Foto 51.	-"-	-"-	S
Foto 52.	-"-	-"-	N

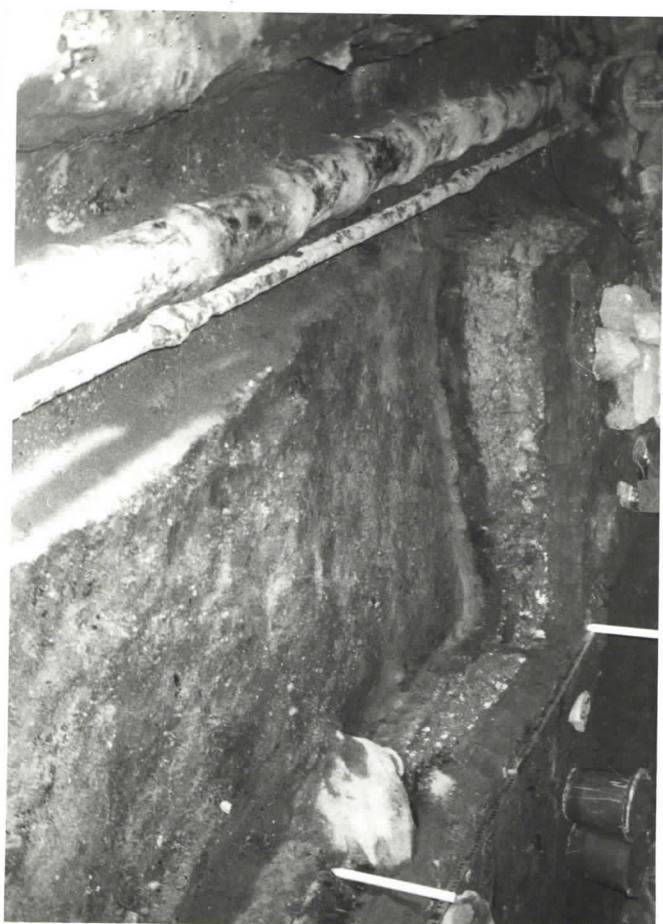
MASKU KANKAIS
 BYGGNAD SARKEOLOGISK UTREDNING
 ÅREN 1995-1996.
 (foto K.Uotila)

Foto 53.	Källare 002.	Västramur ÖB	E
Foto 54.	-"-	Södramur. Sekundär tegelöppning.	NW
Foto 55.	-"-	Östramur, ÖB	W
Foto 56.	-"-	Östramur. Dörren. Norrapost.	SW
Foto 57.	-"-	Östramur. Dörren. Södrapost.	NW
Foto 58.	Källare 003.	Östramur.	W
Foto 59.	-"-	Västramur.	E
Foto 60.	-"-	Västramur. Dörren Norrapost	SE
Foto 61.	-"-	-"- . Södrapost	NE
Foto 62.	-"-	Södramur. Dörren.	NE
Foto 63.	-"-	Södra- och Västramurens dörrar.	NE
Foto 64.	-"-	Södramur. Dörren.	NE
Foto 65.	Trappor 001	Östradel.	W
Foto 66.	-"-	-"- . Norramur.	SW
Foto 67.	-"-	-"- . Södramur.	NW

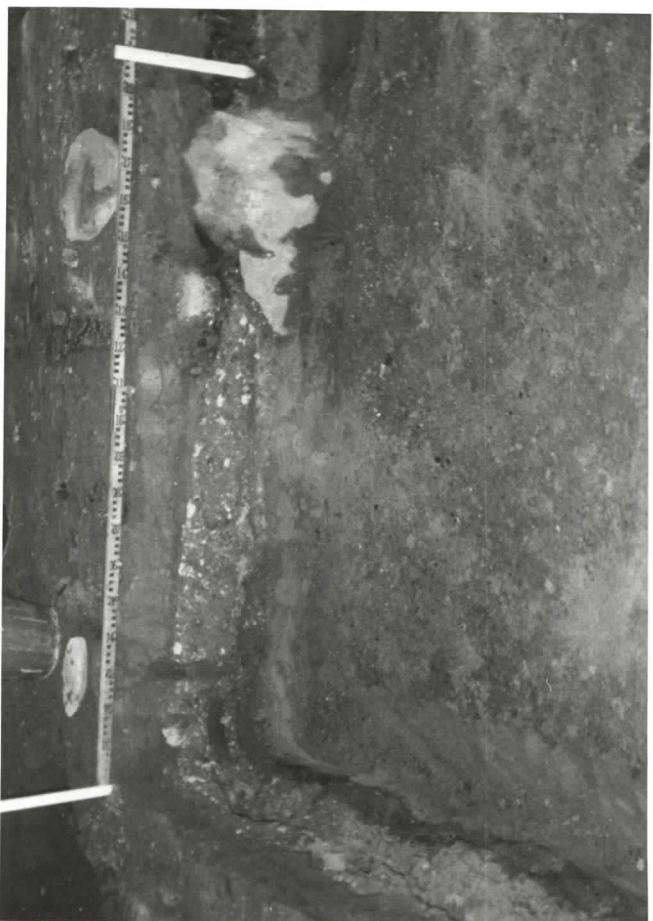
Foto 68.	--	--. valvdel.	NW
Foto 69.	--	Södradel.	N
Foto 70.	--	Södradel. östramuren. Nisch.	NW
Foto 71.	--	--	W
Foto 72.	--	Södradel. Västramuren. Nisch.	E
Foto 73.	--	Västradelen ÖB	E
Foto 74.	--	Västradelen valving.	E
Foto 75.	--	Västradelen. Södratur.	NE
Foto 76.	--	Västradelen. Norramur.	SE
Foto 77.	--	--	SE
Foto 78.	--	Västradelen.	E
Foto 79.	--	Västradelen. Södratur.	NE
Foto 80.	--	Västradelen ÖB	E
Foto 81.	--	Västradelen. Södratur. Nisch.	N
Foto 82.	--	--. --. detalj.	N
Foto 83.	--	Västradelen. Norramuren. Nisch	SW
Foto 84.	--	Västradelen. Dörren till Källaren 006.	SE
Foto 85.	--	--. --. till Källaren 005.	NE
Foto 86.	--	Västradelen ÖB.	W
Foto 87.	--	--	W
Foto 88.	Källare 006.	Västradelen ÖB	SE
Foto 89.	Rum 103.	ÖB	E
Foto 90.	Kalkstenar	Kalksten nro 96006:82. ÖB.	
Foto 91.	--	--	
Foto 92.	--	--	
Foto 93.	--	--	
Foto 94.	--	--	
Foto 95.	--	--	
Foto 96.	Källare 005.	Södradel ÖB	N
Foto 97.	--	Södratur. Öppning. Östrapost.	NW
Foto 98.	--	-- Västrapost	NE
Foto 99.	--	Västramuren och öppning	E
Foto 100.	--	Norradel	SE
Foto 101.	--	Västratur. öppning. Norrapost.	SE
Foto 102.	--	-- Södrapost	NE
Foto 103.	--	Norradel.	S
Foto 104.	--	Norramuren. Dörren.	SE
Foto 105.	Källare 004.	Södradel. ÖB	N
Foto 106.	--	Södradel. trappor	NW
Foto 107.	--	Norradel. trappor	E
Foto 108.	--	Norradel	S
Foto 109.	--	--	SE
Foto 110.	Rum 103.	ÖB	SE
Foto 111.	Trappor.	I och II våning. trappor	E
Foto 112.	Rum 101.	ÖB och konservator A. och T. Hiltunen.	N
Foto 113.	Kalkstenar.	Kalkstenar 95068:9-10 och 96006:74-75.	
Foto 114.	--	--	
Foto 115.	--	Kalksten 96006:77	
Foto 116.	--	--	
Foto 117.	--	Kalkstenar 96006:73 och 78	
Foto 118.	--	--	
Foto 119.	--	Kalksten 96006:78	
Foto 120.	--	--	
Foto 121.	--	Kalkstenar 96006:73,78 och 79.	
Foto 122.	--	--	
Foto 123.	--	Kalksten 96006: 79	



18.



19.



20.



21.



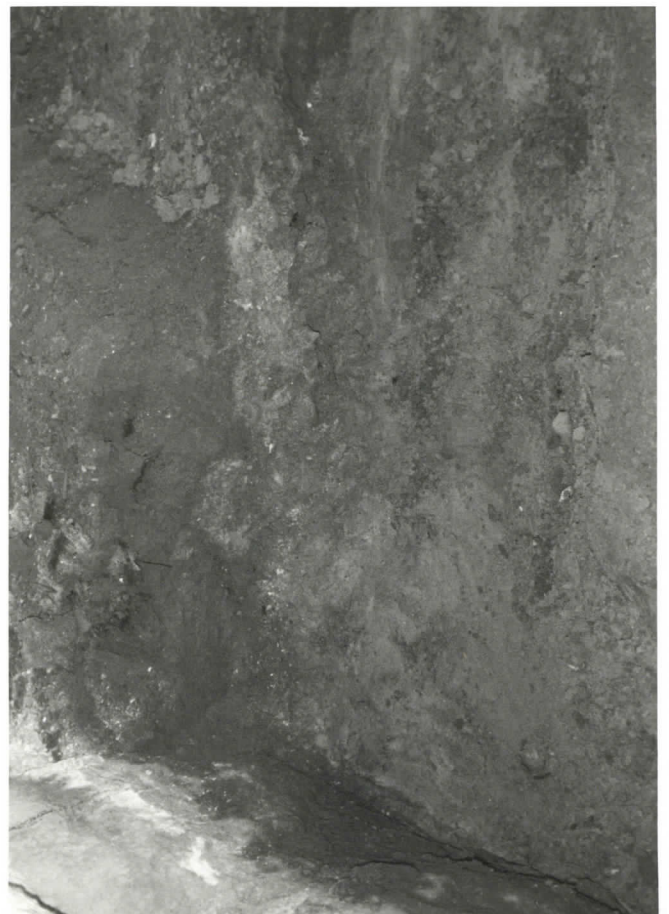
22.



23.



24.



25.



26.



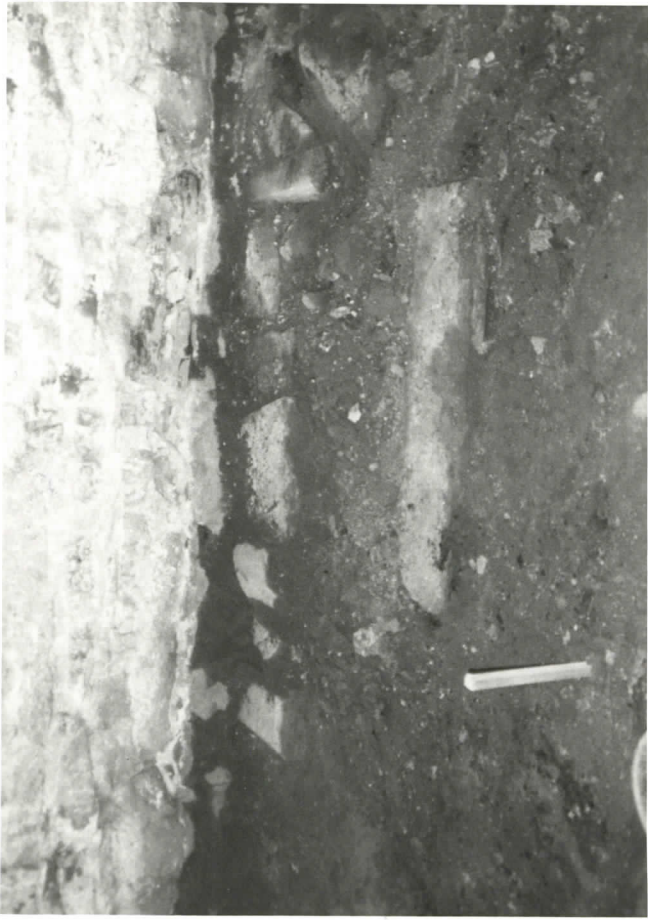
27.



28.



29.



30.



31.



32.



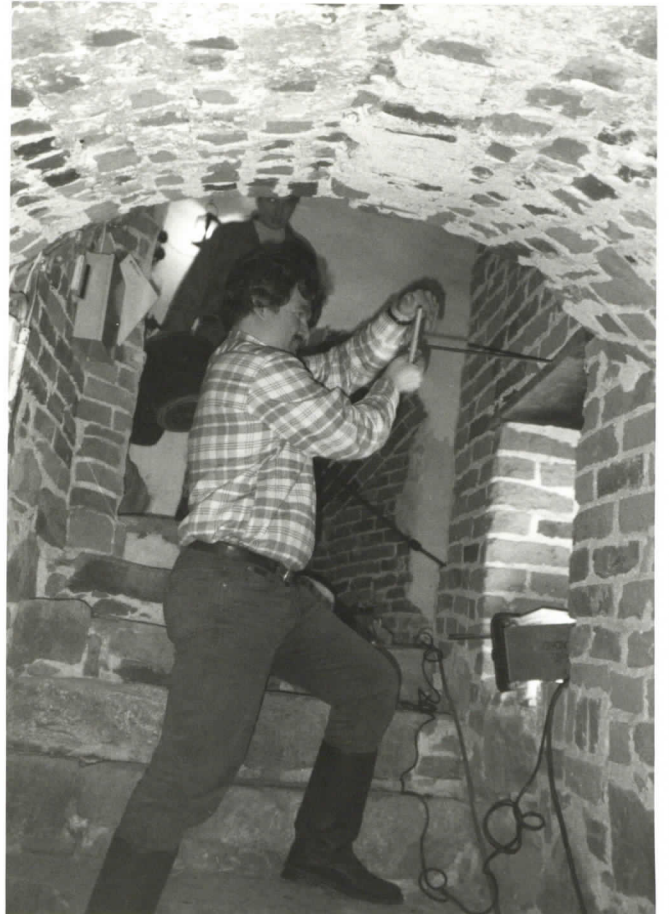
33.



34.



35.



37.



38.



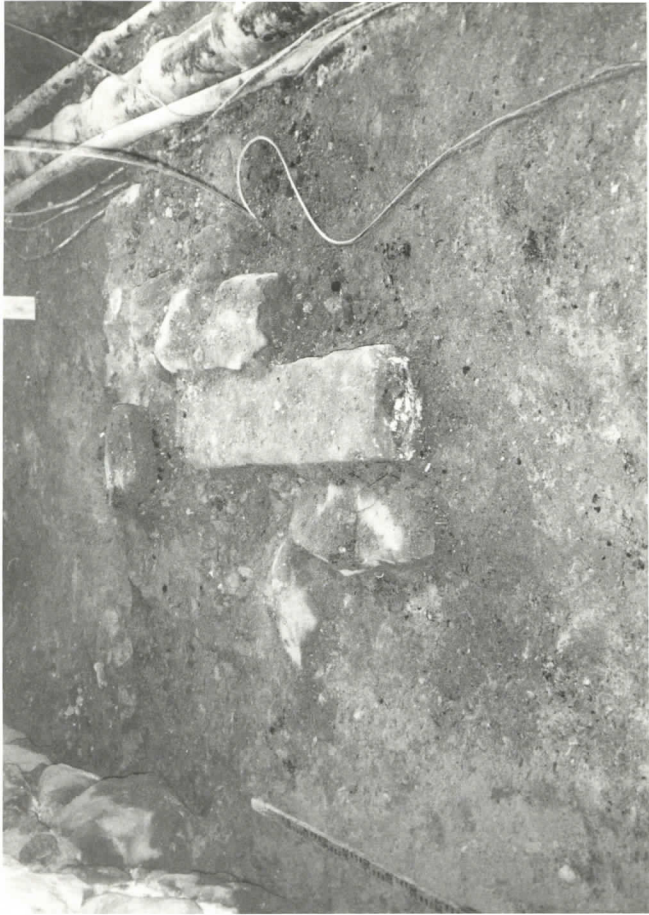
39.



40.



41.



42.



43.



44.



45.



46.



47.



48.



49.



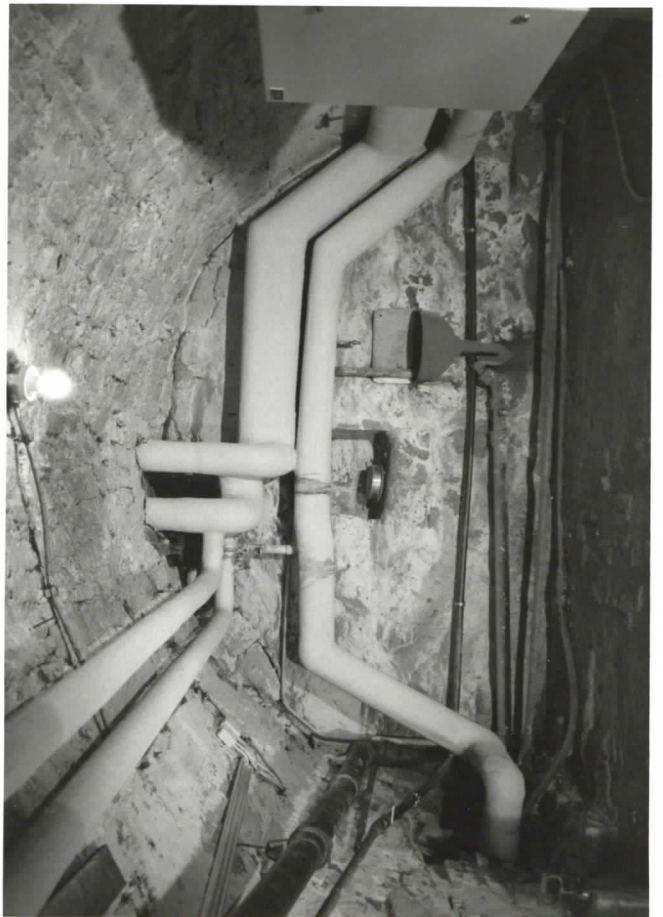
50.



57.



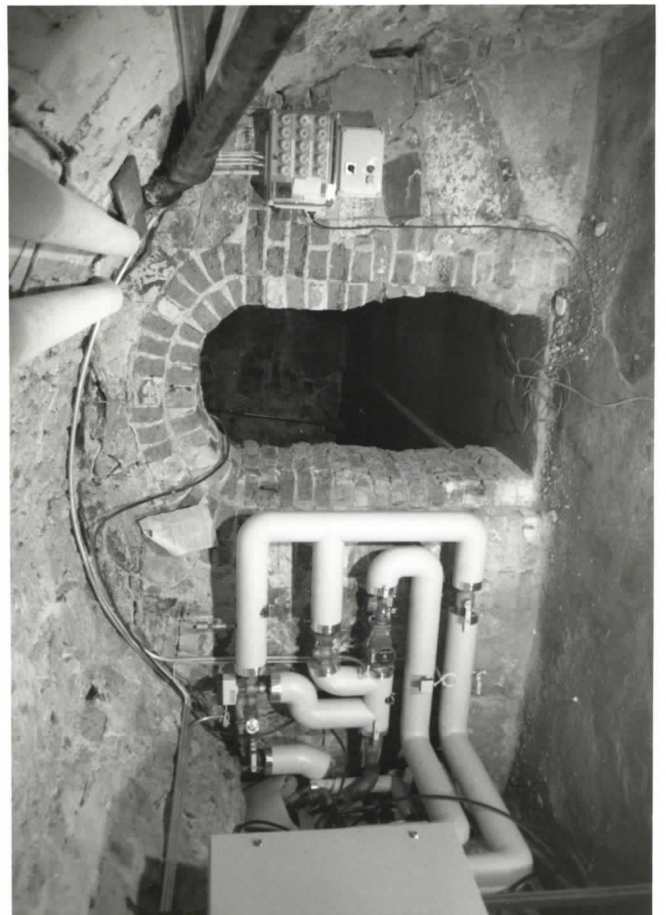
52.



53.



54.



55.



56.



57.



58.



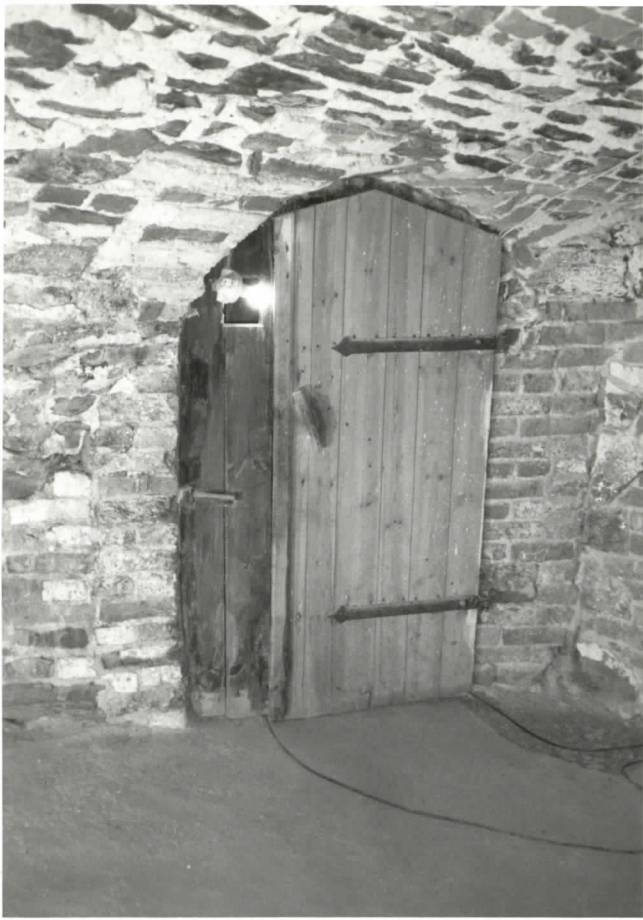
59.



60.



61.



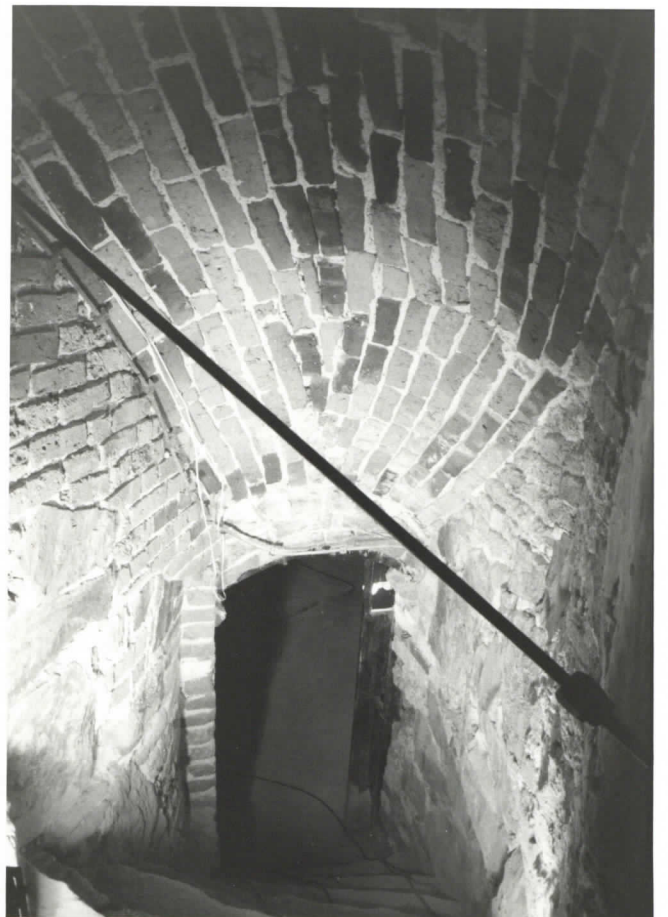
62.



63.



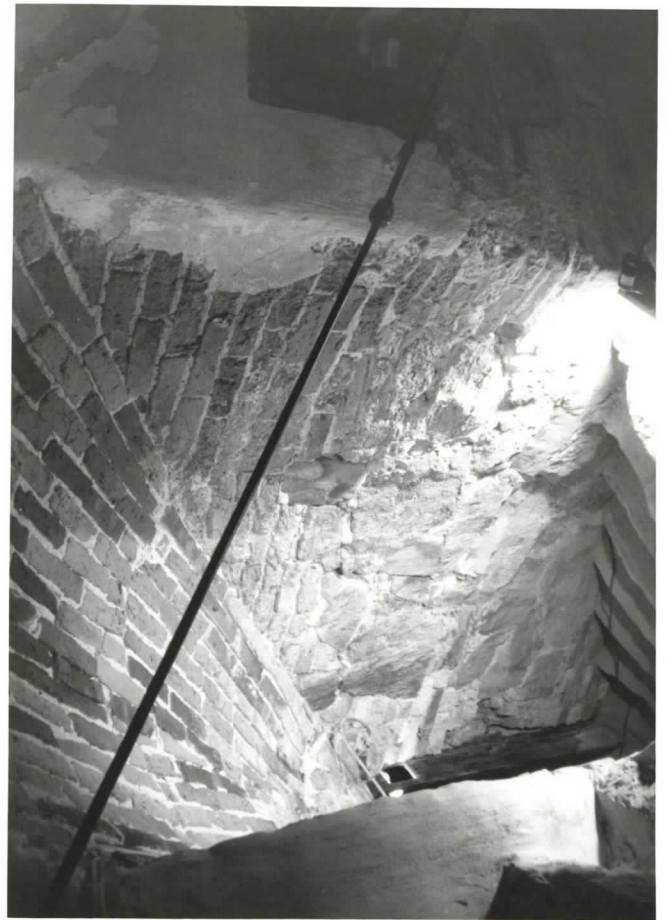
64.



65.



66.



67.



68.



69.



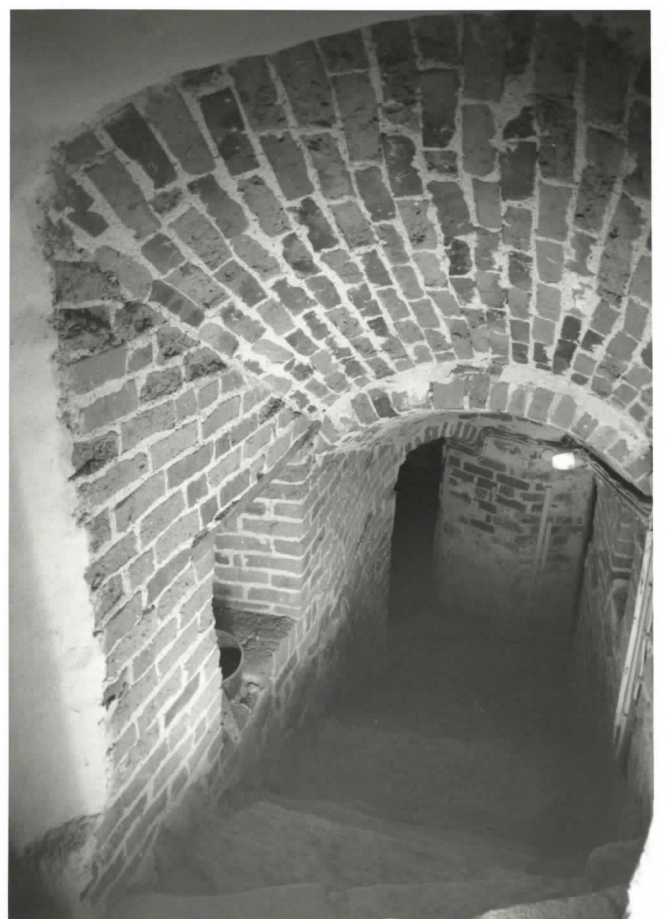
70.



71.



72.



73.



74.



75.



76.



77.



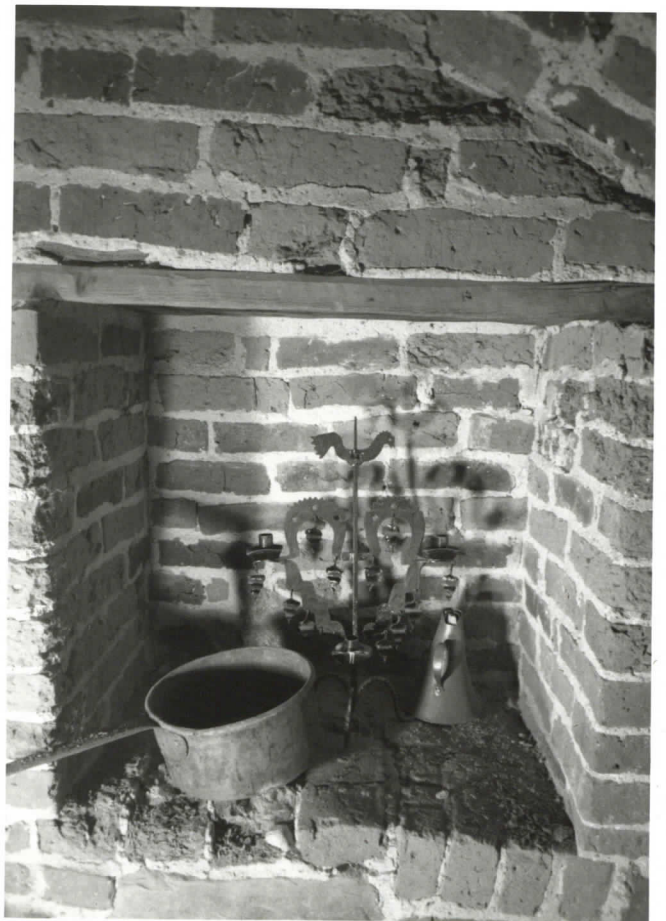
78.



79.



80.



81.



82.



83.



84.



85.



86.



87.



88.



89.



90.



91.



92.



93.



94.



95.



96.



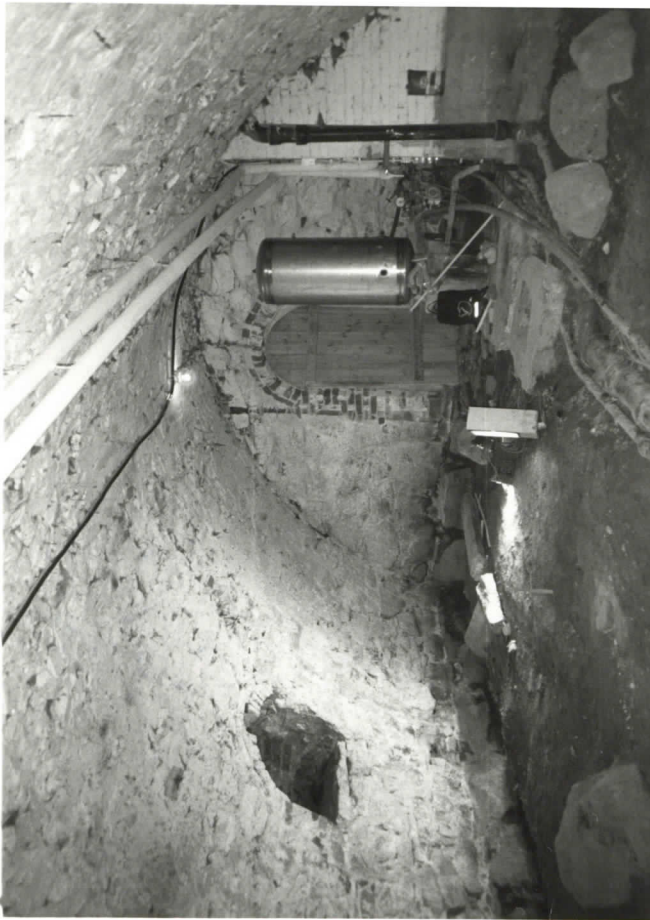
97.



98.



99.



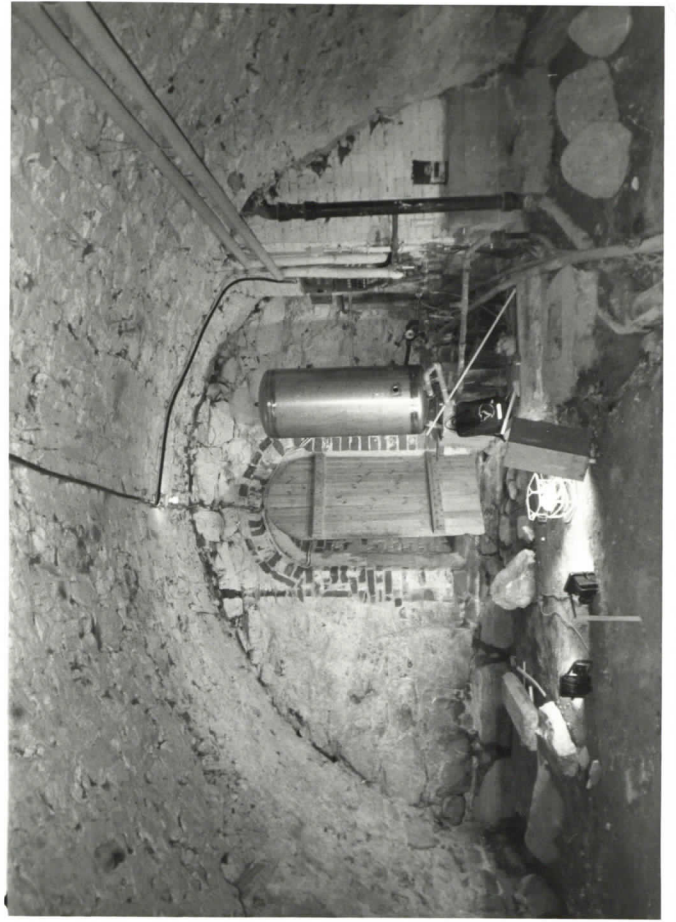
100.



101.



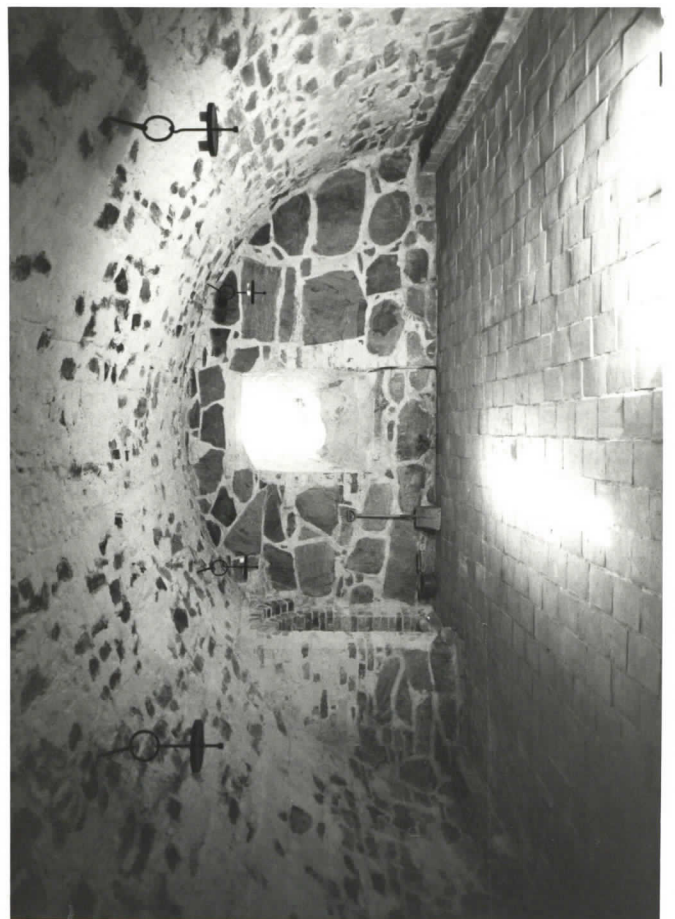
102.



103.



104.



105.



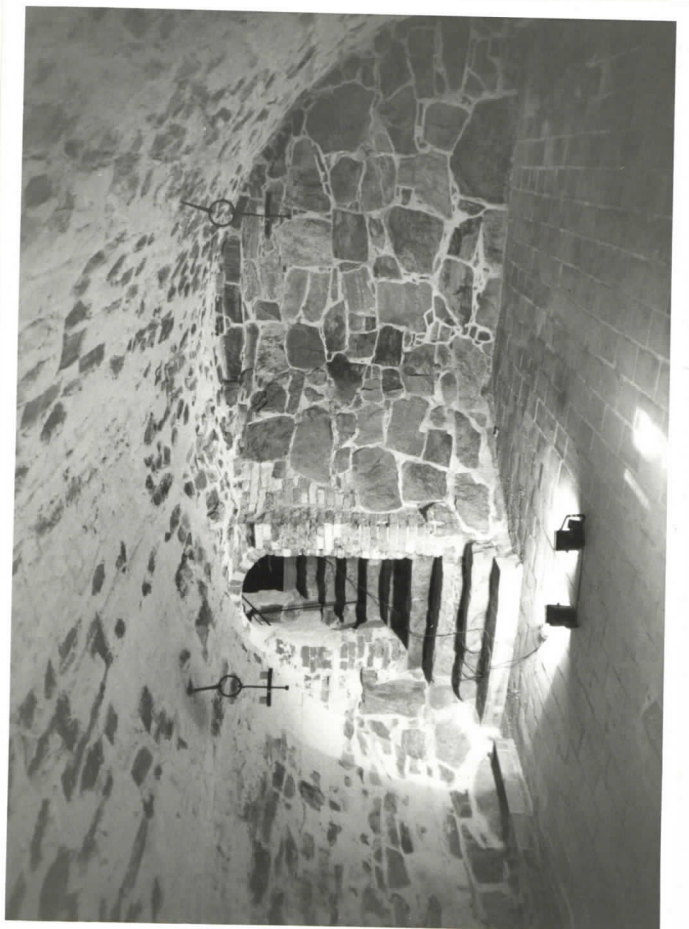
106.



107.



108.



109.



110.



111.



112.



113.



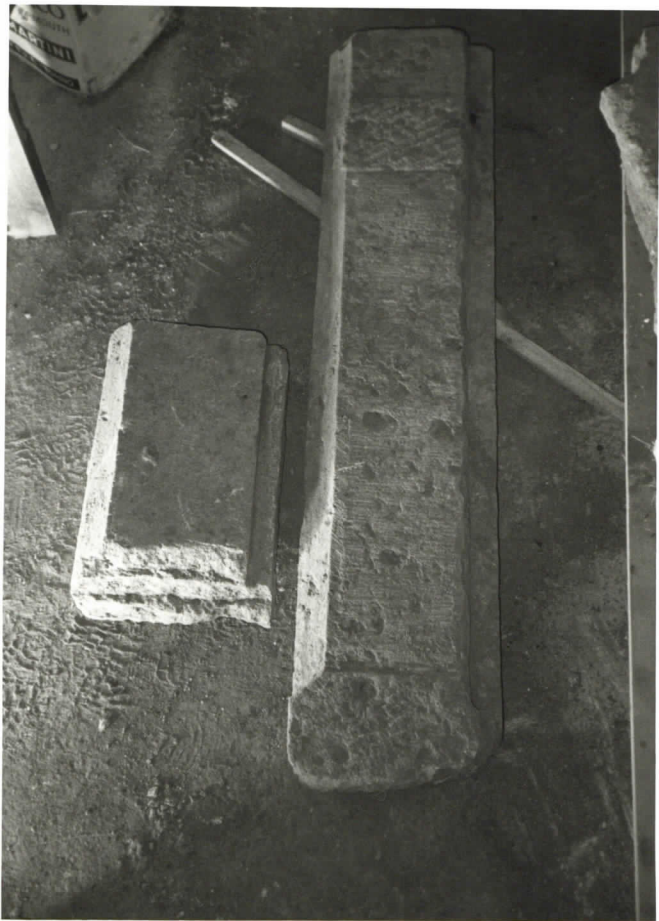
114.



115.



116.



117.



118.



119.



120.



121.



122.



123.