

ARKEOLOGISEN KOHTEEN TARKASTUS

1000	00	2514
------	----	------

Tunnistetiedot

Kunta: Anjalankoski Inventointinumero: _____
 Alue: Liikkala Luokka: I
 Nimi: Hirsimäki 1 Ajoitus: historiallinen
 Kohteen laji: jatulintarhat Lukumäärä: 1
 Kohteesta muita kortteja _____ kpl (ks. täyttöohjeet)
 Tarkastaja: Esa Mikkola Tarkastusaika: 28.7.2004

Sijaintitiedot

Peruskartta 302412 Anjalankoski Pinta-ala n. 6 m²
 $p =$ 6733350 $i =$ 3498770 $z =$ n. 46 m mpy
 Suunta ja etäisyys kirkosta tms. Sippolan kirkosta n. 4 km SSW

Hoito ja kunto (ks. täyttöohjeet)

A B C D E F G

Tila ja omistaja (ks. täyttöohjeet)

Kylä/kaupunginosa: Liikkala
 Tila/Rno/Nimi Rn:o 11:68 Vakkari
 tai Kortteli/tontti/palsta _____
 Omistaja: Juhani Vakkari Puhelin: _____
 Osoite: Pyttäläntie 4 Postitmp: 46750 Liikkala
 Kiinteistötunnus

754	405	0011	0068
-----	-----	------	------

 vuokrattu, ks huomautukset
 Lisää kiinteistöjä _____ kpl

Aiemmat tiedot: Veino Vakkarin ilmoituksen perusteella Ilkka Kaskinen ja Eija Naakka tarkastaneet 7.6.2000.

Aiemmat löydöt: -

Tarkastuslöydöt: -

TARKASTUSKERTOMUS

Liitteet:

kartat peruskarttaote 1:5000

muut liitteet:

negatiivit:

diat: 53469, 53470

Tarkastuksen aihe: Ilkka Kaskisen tarkastuskertomuksen tietojen tarkastus

Kohteen kuvaus:

Kohde sijaitsee Hirsimäen luoteispuolella, pienen avokallion reunassa, lounaaseen viettävässä rinteessä, kahden kuusen välissä. Kyseessä on paksun sammaleen peittämä ilmeisesti spiraalinmuotoinen, n. 20-30 cm halkaisijaltaan olevista kivistä koottu jatulintarha. Tarhan halkaisija on noin neljä metriä.

Ympäristö ja maasto: (vesistö, vesistökoodi, rakennukset, tiet, sorakuopat jne)
Metsämaastossa, jossa useita kalliopaljastumia. Melko lähellä kulkee
Anjalankoskelta Liikkalaan vievä maantie 3721.

Laajuuden arviointiperuste: Näkyvät rakenteet.

Luokitusehdotus perusteluineen: I, lähes ehjänä säilynyt pieni jatulintarha

Ehdotus suoja-alueeksi: -

Havaintomahdollisuudet: kohdetta on vaikea erottaa paksun sammaleen alta

Opas: -

Rauhoitustoimenpiteet maastossa: -

Tiedossa olevat maankäyttösuunnitelmat, kiireellisyys: ei ole

Lähilöytöjä: Jatulintarha Hirsimäki 2 n. 350 m tästä kaakkoon.

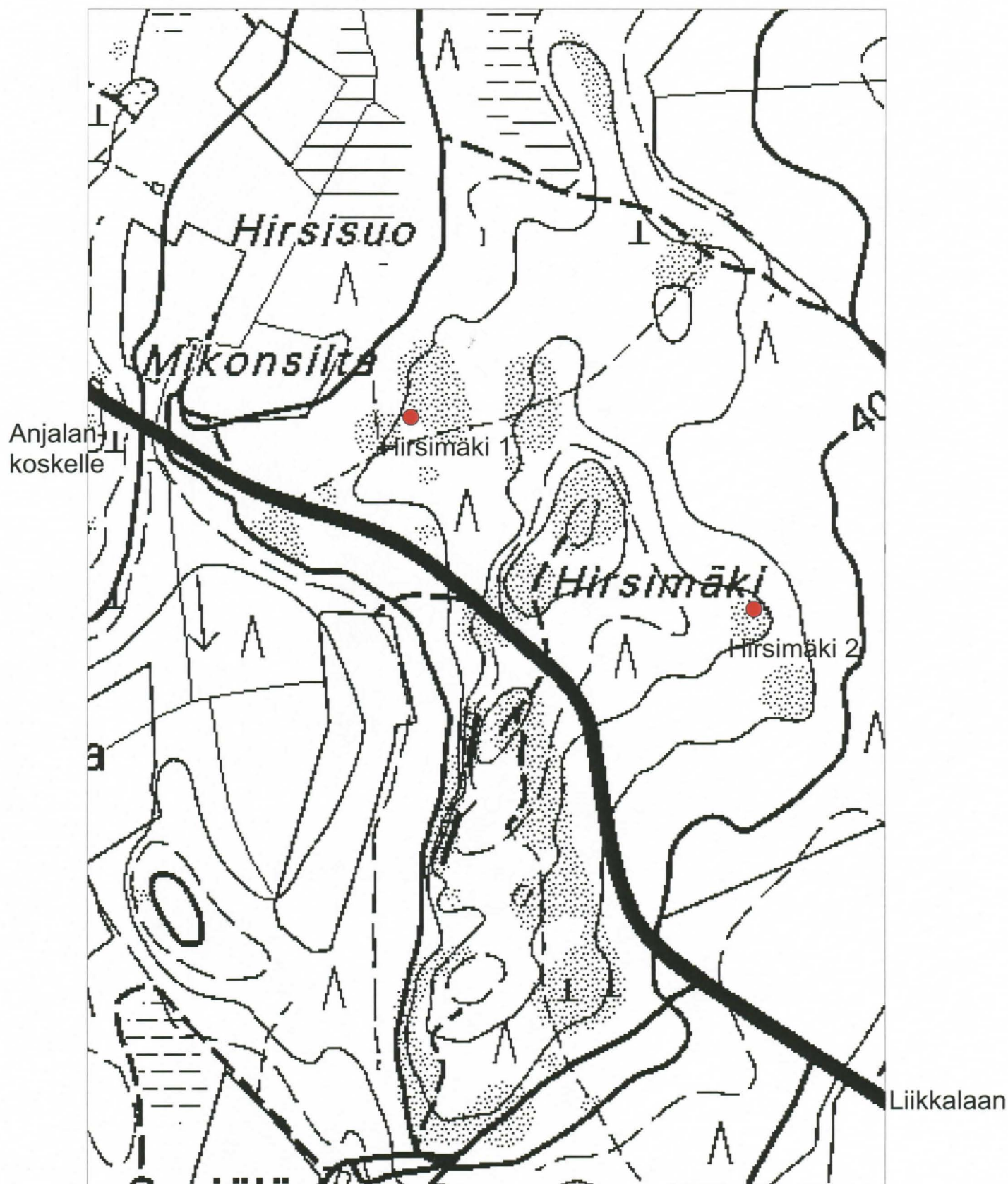
Selostus jätetty

Aika 24.8.2004

Paikka Helsingissä


Allekirjoitus Esa Mikkola

Peruskarttaote
PK 3024 12 Anjalankoski
mk 1:5000



Hirsimäki 1: p= 6733 350; i= 3498 770; z= n. 46 m mpy

Hirsimäki 2: p= 6733 170; i= 3499 090; z= n. 51 m mpy