




## Cygnaeuksen gallerian eteisen väritutkimus 22.1 ja 27.2.2009

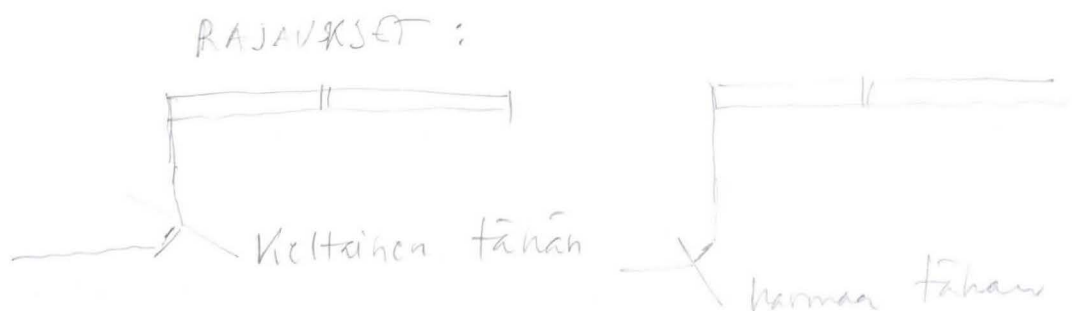
Väritutkimuksen perusteella ala-aulan seinät ovat alun perin olleet tummahkot, ensin ruskean ja sitten vihreän sävyiset. Ovien ja karmilautojen alin käsittely vaikuttaa olevan petsaus/laseeraus ruskeaksi, toinen käsittely vaalea öm.

## Katto

- |   |                         |   |   |
|---|-------------------------|---|---|
| 1. vaalea ”valkoinen”                                     | NCS 1005-Y20R           | 1 |  |
| 2. vaalea, kellert.rusehtava                              | NCS 1510-Y30R—2020-Y30R | 2 |  |
| 3. vaalean kellert.harmaa öm                              | NCS 1005-Y10R           |   |   |
| 4. kellastunut vaalea öm                                  |                         | 2 |  |
| 5. kellastunut vaalea öm                                  | NCS 1515-Y10R           |   |   |
| 6. kittikerros jonka päällä nyk. likaantunut lateksimaali |                         |   |   |

## Ikkunasmyygi

- |   |                         |
|---|-------------------------|
| 1. rappaus, vaalea öm (?)                   | NCS 1005-Y20R           |
| 2. beige                                    | NCS 2020-Y30R           |
| 3. vihertävänharmaa                         | NCS 4005-Y20R/5005-Y20R |
| 4. kermanvaalea                             | NCS 1005-Y20R           |
| 5. öljykitti, jonka päällä nyk. alkydit (?) | NCS 1010-Y10R           |
| 6. beigehtävä                               | NCS 1010-Y20R           |



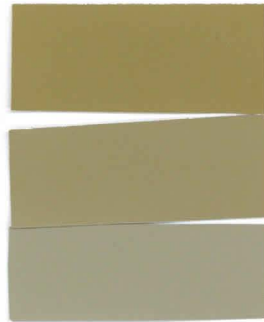
## Seinät

- |  |                         |
|--|-------------------------|
| 1. ruskea okra                         | NCS 4020-Y10R—4020-Y20R |
| 2. vihertävän kellertävänharmaa        | NCS 4010-G90Y           |
| 3. beige kiiltävä öljy- tai lakkamaali | NCS 1510-Y30R—2010-Y30R |
| 4. keltainen                           | NCS 2030-Y10R—2030-Y    |
| 5. nykyinen siniharmaa lateksimaali    |                         |

1

1

2

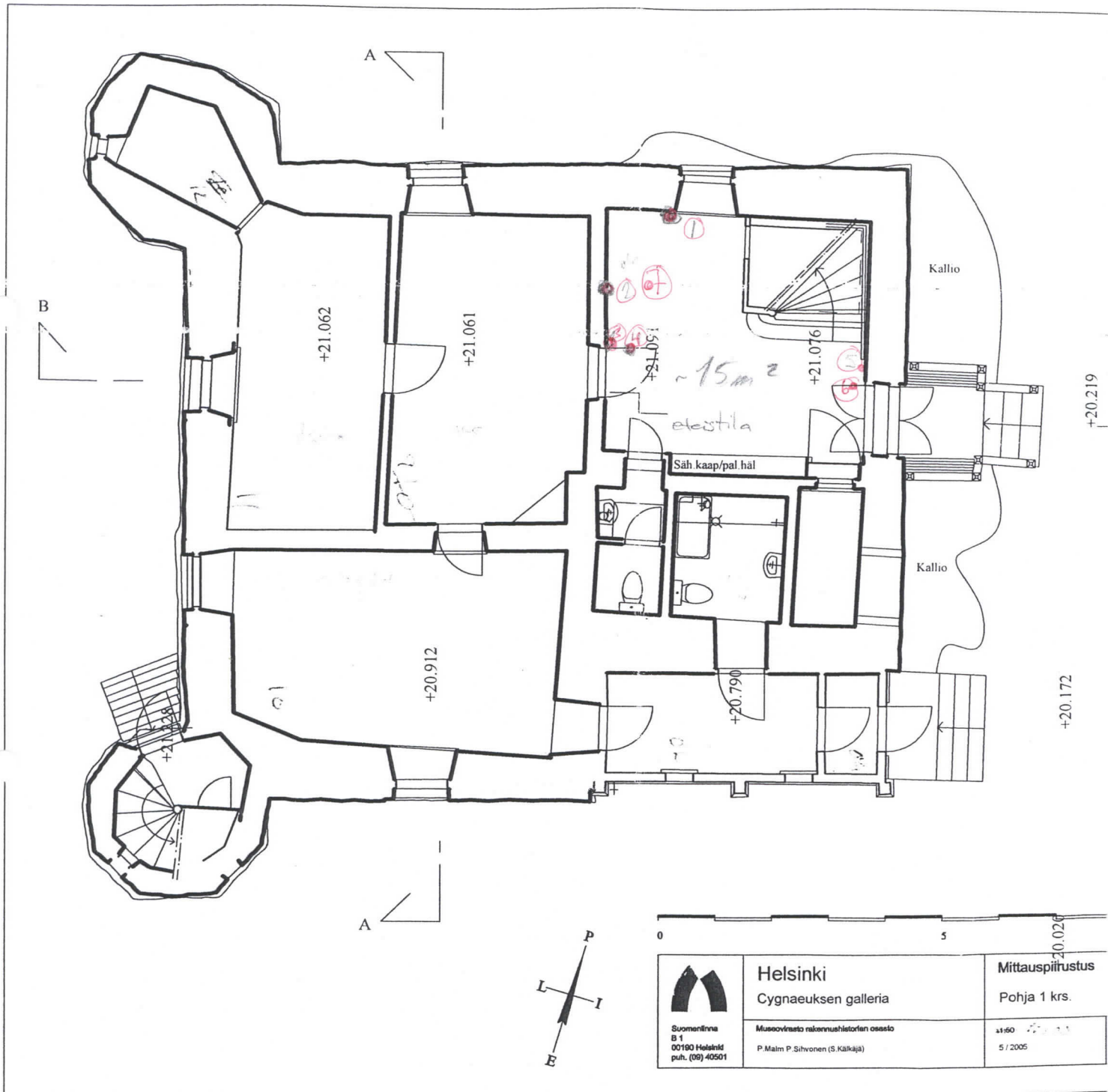



## Ovet ja karmilistat

- |                         |                      |
|-------------------------|----------------------|
| 1. ruskea petsi/lasuuri |                      |
| 2. vaalea harmaa        | NCS 1002-Y           |
| 3. vaalea               | NCS 1005-Y20R        |
| 4. vihertävän harmaa    | NCS 3010-Y10R—3010-Y |
| 5. Nykyinen okranruskea | NCS 4020-Y20R        |

## Jalkalistat

- |                                    |                   |
|------------------------------------|-------------------|
| 1. vihertävän harmaa (?)           |                   |
| 2. vaalea harmaa                   | NCS 1002-Y—1502-Y |
| 3. vaalea kellertävä               |                   |
| 4. nykyinen vihertävänharmaa pohja | NCS 4005-B80Y     |
| 5. pinta                           | NCS 6005-G80Y     |



 <p>         Suomenlinna          B 1          00180 Helsinki          puh. (09) 40501       </p>	<p><b>Helsinki</b></p> <p>Cygnaeuksen galleria</p>	<p><b>Mittauspiirustus</b></p> <p>Pohja 1 krs.</p>
	<p>Museovirasto rakennushistorian osasto</p> <p>P.Malm P.Sihvonen (S.Kalkkaja)</p>	<p>1:150</p> <p>5 / 2005</p>