

Salvennettu HousuPekin
2.8.1977 Jaana Pietilä

PARAISTEN KIRKKO

Tutkimuskertomus Paraisten kirkon kuoriosan lattiakaivauksesta, kesäkuussa 1963. Laatinut Olavi Tapio.

Paraisten kirkon kuoriosan restaurointitöiden yhteydessä löydettiin sitä peittäneen kalkkivilaattalattian alta varhaisempi, hyvin säilynyt tiililattia.

Poistettaessa kalkkivilaatat paljastui niiden alta ensin ko. laattojen kiinnityksen yhteydessä laskettu, kuoriosan kauttaaltaan peittävä pikikerros. Tämän pikikerroksen alapuolella oli n.4-5 cm:n paksuinen laastikerros. Ja edelleen tämän kerroksen alla, mainittu, erittäin säännöllisessä järjestyksessä oleva tiililattia. Tiilet eivät olleet varsinaisessa limityksessä toisiinsa nähden, vaan peräkkäin ja vierekkäin siten, että niiden saumat kuljivat yleensä samalla suoralla viivalla. Tiilet olivat asetetut lappeelleen.

Tiilimittoja ko. lattiasta:

26 x 15,5 x ?	30 x 15 x ?
26 x 15,5 x ?	29 x 14 x ?
30 x 13,5 x 7	29 x 14 x ?
29 x 15 x ?	

Tiililattian alapuolisten kerrosten selvittämiseksi suoritettiin pieni pistokaivaus kuorin itäpäädyssä, alttaripöydän pohjoispuolella olevan seinäpilasterin, sekä kuorissa sijaitsevan pohjoispuolen pilarin juuressa. Tällöin todettiin, että mainitun tiililattian alapuolella ei enää ollut löydettävissä muita lattiatasoja, vaan ainoastaan paksu, ruskea hienorakeinen hiekkakerros ja pilarin juuressa muutamia pilarin vahvistukseen käytettyjä irrallisia harmaakiviä.

Samassa yhteydessä otettiin alttaripöydästä seuraavia tiilimittoja:

26 x 15 x ?	26,5 x ? x 7,5
26 x ? x 8	27 x ? x 8
30 x 13 x 7	26,5 x ? x 7,5
27 x ? x 7	27 x 13,5 x 7
27 x ? x 8	

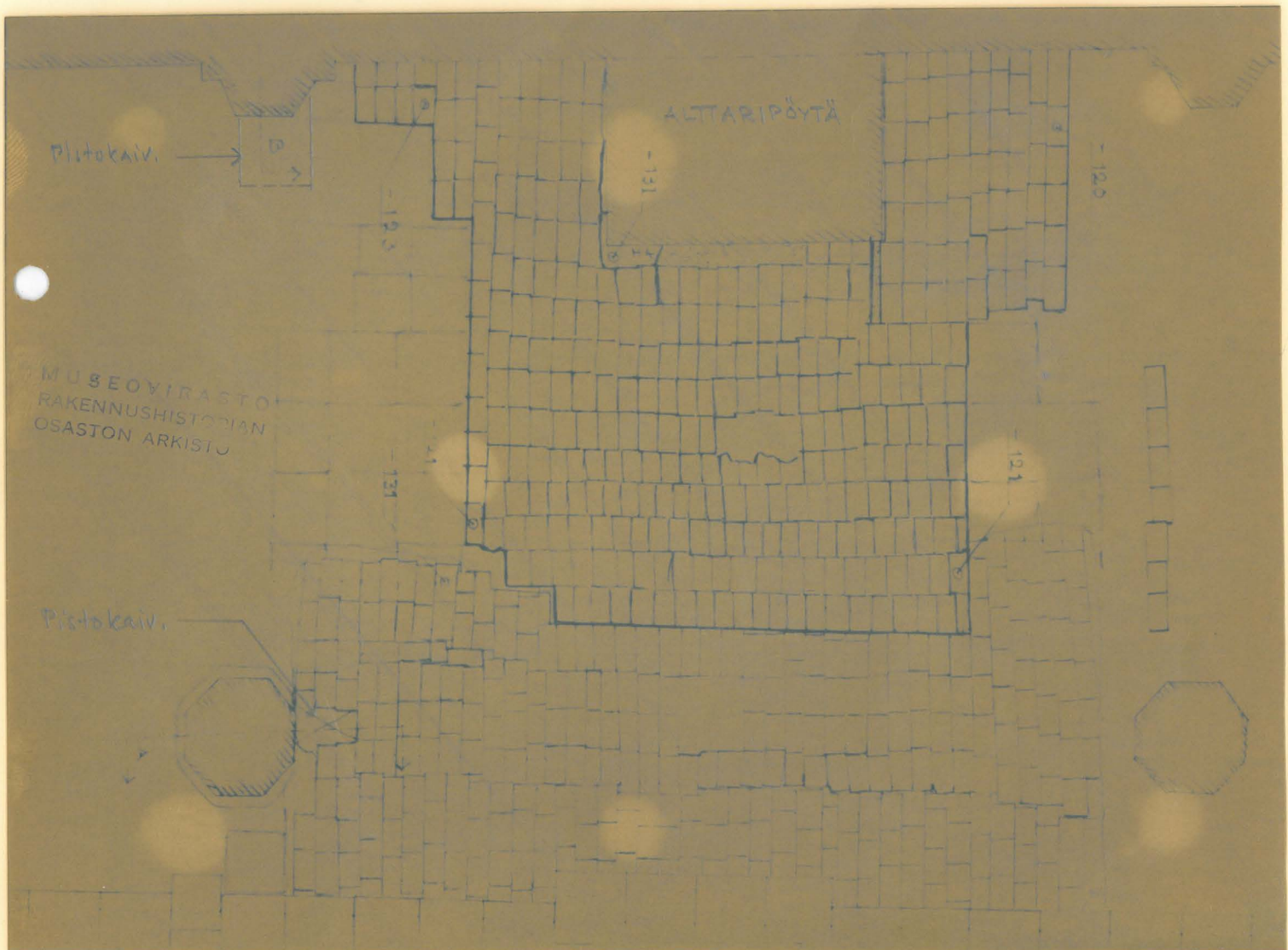
Kyseinen tiililattia paljastettiin kokonaisuudessaan ja siitä piirrettiin yksityiskohtainen tutkimuspiirustus.

Liitteenä 17 kpl valokuvia kuorin tiililattiasta sekä 6 kpl valokuvia alttaripöydästä.

Helsingissä 15.6.1963

Olav Toivola

MUSEOVIRASTO
RAKENNUSHISTORIAN
OSASTON ARKISTO



Valokuvaaluettelo Paraisten kirkon tutkimuksista v:lta
1963 ja 1967. Valok. O. Tapio

Muistiinpanoihin elok. 1963 liittyvät kuvat:

- 83269:1 Kirkon pohjoissivustalla oleva tukipilari luoteesta katsottuna
- :2 Kirkon pohjoissivustalla oleva tukipilari koillisesta katsottuna
- :3 Kirkon pohjoisseinän, kuorista lukien toinen seinäpilasteri (sakariston oven länsipuolelta)
- :4 Kirkon pohjoisseinän ja sakariston länsiseinän liittymä
- :5 Kirkon ja sakariston välinen oviaukko kirkkosalin puolelta
- :6 Kirkon ja sakariston välinen oviaukko sakariston puolelta
- :7 Tiilimuurausjännökset kirkon pohjoisseinän ja sakariston itäseinän liittymäkohdassa
- :8 Tiilimuurausjännökset kirkon pohjoisseinän ja suomalaisen kirkon länsiseinän liittymäkohdassa
- :9 Suomalaisen kirkon luoteisnurkka holvikaaren alaosassa
- :10 Suomalaisen kirkon lounaisnurkka holvikaaren alaosassa
- :11 Suomalaisen kirkon eteläseinän länsi- ja itäpuolisko-
jen yhtymäkohta
- :12 Suomalaisen kirkon asehuoneen ja kirkon välinen ovi etelästä katsottuna
- :13 Suomalaisen kirkon asehuoneen ja kirkon välisen oven länsipieli
- :14 Suomalaisen kirkon asehuoneen ja kirkon välisen oven länsipielen detalji
- :15-18 Detaljikuvia vanhasta tiilisestä kuorilattiasta

Altтарipöytä

- 83269:19 Altтарipöytä lounaasta katsottuna
- :20 Altтарipöydän länsisivun oikea ylänurkka
- :21 Altтарipöydän eteläsivu
- :22 Altтарipöydän alaosa ja lattiatasoa lounaasta katsottuna

- 83269:23 Alttaripöydän eteläsivu ja sen komeron alaosa. Edessä vanha tiililattia
- :24 Alttaripöydän eteläsivun alaosa ja sen etualalla tehty koekaivanto
- :25 Alttaripöydän etupuolella olevaa vanhaa tiililattiaa lounaasta katsottuna
- :26 Alttaripöydän pohjoissivu
- :27 Alttaripöydän pohjoissivun alaosa
- :28 Kirkon itäseinän pohj.puoleinen pilasteri
- :29 Kirkon itäseinän pohj.puoleinen pilasteri ja sen edessä oleva koekaivanto
- :30 Pohj. kuoripilarin alaosa. Huom jäljet lattian piki-kerroksessa
- :31 Pohj. kuoripilarin basis
- :32 Pohj. kuoripilari ja sen ympärillä olevaa vanhaa tiililattiaa

Kirkon itäpäädyssä olevan vanhan kuoriosan kaivaus

- 83269:33 Suomalainen kirkko kaakosta katsottuna
- :34 Kirkon itäpääty sekä suomal. kirkon eteläseinä, jossa näkyy pystysuora, pykälöity sauma
- :35 Kirkon itäpäädyssä oleva tukipilari (=vanhan kuoriosan eteläseinän jäännös)
- :36 Kirkon itäpäädyn tukipilari = vanhan kuoriosan eteläseinän jäännös
- :37 Suomal. kirkon eteläseinässä olevan pystysuoran, pykälöidyn sauman oikealle kaartuma alaosa. Oikeassa alnurkassa näkyvässä löydetyn muurin alkua. Kuvassa näkyy myös nyk. maanpinnan raja
- :38 Suomal. kirkon eteläseinä. Kuvassa edessä oikealla löydetyn muurin alku
- :39 Suomal. kirkon eteläseinän ja löydetyn muurin liittymäkohta
- :40 Suomalaisen kirkon eteläseinän viereinen kaivaus. Kuvassa näkyy löydetyn muurin ja kirkon ko. seinämän liitos
- :41 Esiinkaivettu harmaakivimuuri etelä-pohjoissuunnassa
- :42 Esiinkaivettu harmaakivimuuri pohjois-eteläsuunnassa

83269:43 Kaivausalueen eteläisin pää, n. 6 m suomal. kirkon seinästä etelään

:44 Suomal. kirkon pohj. seinän keskiosaa

:45 Suomal. kirkon pohjoisella ulkosivustalla suoritettu kaivaus. (ks. tutkimuskertomus, piirros n:o 3)

Muistiinpahoihin tammi-helmikuulta 1967 liittyvät kuvat

"Ison kirkon"ikkunat

83269:46 Itäinen kuori-ikkuna

:47 2. ja 1. traveen ikkunat kirkon eteläseinällä

:48 2. traveen ikkuna kirkon eteläseinällä

:49 6. ja 5. traveen ikkunat kirkon eteläseinällä

:50 - " -

:51 Länsipään ikkuna

:52 5. traveen ikkuna kirkon pohjoisseinällä

:53 3. traveen ikkuna kirkon pohjoisseinällä

Suomalaisen kirkon tutkimukset

83269:54 Ison kirkon itäpäädyn kontrefori ja kuori-ikkuna

:55 Ison kirkon ja suomalaisen kirkon liite kuori-ikkunan pohjoispuolella

:56 Asehuoneen päätykolmio

:57 Asehuone ja sen itäpuolelle ulottuva pykälöinti kirkon eteläseinässä

:58 Kirkkosalin eteläseinän alaosa poikkimuurin kohdalla

:59 Sama hieman ylempää

:60 Kirkkosalin pohjoisseinän alaosa ja esiinkaivettu poikkimuur

:61 Pohjoisseinän yläosa samalta kohtaa kuin edellinen

:62 Esiinkaivetun muurin peruskiveys (S → N)

:63 Sama pohjoisseinän edessä

:64 Muurin ja länsiseinän liittymä länsipuolella

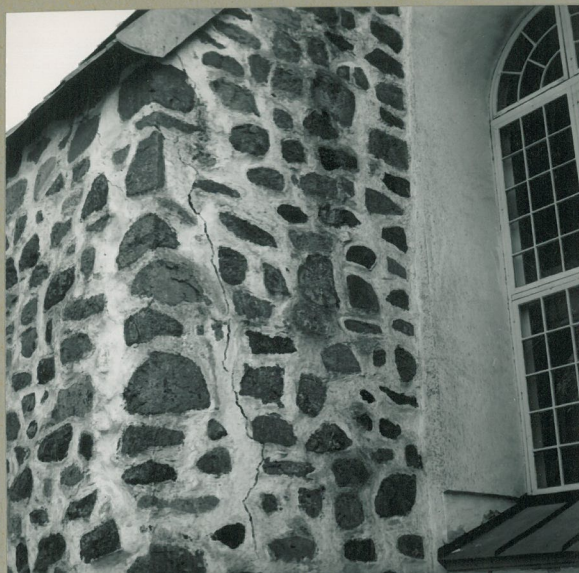
:65 Ylösouseva muurin osa pohjoisseinän vierellä lounaasta katsottuna

:66 Muurin peruskiveys kaakosta katsottuna

:67 Muurin ja pohjoisseinän liittymä itäpuolella

83269:

1. Kirkon pohjoissivustalla oleva tukipilari luoteesta katsottuna
2. Kirkon pohjoissivustalla oleva tukipilari koillisesta katsottuna
3. Kirkon pohjoisseinän, kuorista lukien toinen seinäpilasteri (sakariston oven länsipuolella)
4. Kirkon pohjoisseinän ja sakariston länsiseinän liittymä
5. Kirkon ja sakariston välinen oviaukko kirkkosalin puolelta
6. Kirkon ja sakariston välinen oviaukko sakariston puolelta



83269:1



83269:2



83269:3



83269:4



83269:5



83269:6

83269:

7. Tiilimuurausjäännökset kirkon pohjoisseinän ja sakariston itäseinän liittymäkohdassa
8. Tiilimuurausjäännökset kirkon pohjoisseinän ja suomalaisen kirkon länsiseinän liittymäkohdassa
9. Suomalaisen kirkon luoteisnurkka holvi-kaaren alaosa
10. Suomalaisen kirkon lounaisnurkka holvi-kaaren alaosa
11. Suomalaisen kirkon eteläseinän länsi- ja itäpuoliskojen yhtymäkohdassa
12. Suomalaisen kirkon asehuoneen ja kirkon välinen ovi-aietelästä katsottuna



83269:7



83269:8



83269:9



83269:10



83269:11



83269:12

83269:

13. Suomalaisen kirkon asehuoneen ja kirkon välisen oven länsipieli

14. Suomalaisen kirkon asehuoneen ja kirkon välisen oven länsipielen detalji

15.-18. Detaljikuva vanhasta tiilisestä kuorilattiasta



83269:13



83269:14



83269:15



83269:16



83269:17



83269:18

83269:

19. Alttaripöytä lounaasta
katsottuna

20. Alttaripöydän länsisi-
vun oikea ylänurkka

21. Alttaripöydän eteläsivu

22. Alttaripöydän alaosa ja
lattiatasoa lounaasta
katsottuna

23. Alttaripöydän etelä-
sivu ja sen komeron
alaosa. Edessä vanha
tiililattia

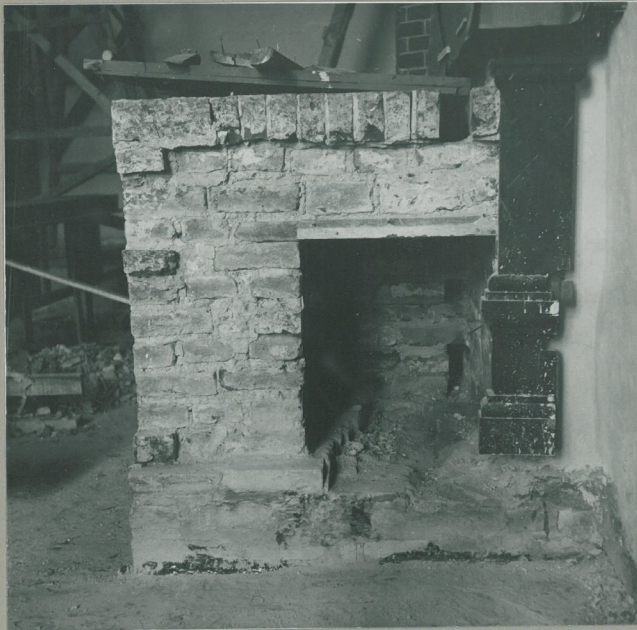
24. Alttaripöydän etelä-
sivun alaosa ja sen
etualalla tehty koe-
kaivanto



83269:19



83269:20



83269:21



83269:22



83269:23



83269:24

83269:

25. Alttaripöydän etupuolella olevaa vanhaa tiililattiaa lounaasta katsottuna

26. Alttaripöydän pohjoissivu

27. Alttaripöydän pohjoissivun alaosa

28. Kirkon itäseinän pohj. - puoleinen pilasteri

29. Kirkon itäseinän pohj. - puoleinen pilasteri ja sen edessä oleva koe-kaivanto

30. Pohj. kuoripilarin alaosa. Huom. jäljet lattian pikikerroksessa



83269:25



83269:26



83269:27



83269:28



83269:29



83269:30

83269:

31. Pohj. kuoripilarin
basis

32. Pohj. kuoripilari ja
sen ympärillä olevaa
vanhaa tiililattiaa

33. Suomalainen kirkko
kaakosta katsottuna

34. Kirkon itäpääty sekä
suomal. kirkon etelä-
seinä, jossa näkyy
pystysuora, pykälöity
sauma



83269:31



83269:32



83269:33



83269:34

83269:

35. Kirkon itäpäädyssä oleva tukipilari (=vanhan kuoriosan eteläseinän jäännös)



83269:35

36. Kirkon itäpäädyn tukipilari (=vanhan kuoriosan eteläseinän jäännös)



83269:36

37. Suomal. kirkon eteläseinässä olevan pystysuoran, pykälöidyn sauman oikealle kaartuva alaosa. Oikeassa alanurkassa näkyvissä löydetyn muurin alkua. Kuvassa näkyy myös nyk. maanpinnan raja



83269:37

38. Suomal. kirkon eteläseinä. Kuvassa edessä oikealla löydetyn muurin alku



83269:38

39. Suomal. kirkon eteläseinän ja löydetyn muurin liittymäkohta



83269:39

40. Suomal. kirkon eteläseinän viereinen kaivaus. Kuvassa näkyy löydetyn muurin ja kirkon ko. seinämän liitos



83269:40

83269:

41. Esiinkaivettu harmaakivi-
muuri etelä-pohjoissuun-
nassa

42. Esiinkaivettu harmaakivi-
muuri pohjois-eteläsuun-
nassa

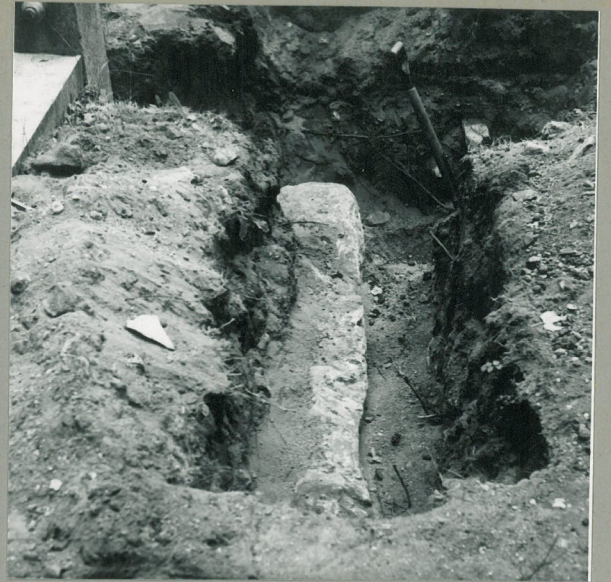
43. Kaivausalueen eteläisin
pää, n. 6 m suomal. kir-
kon seinästä etelään

44. Suomal. kirkon pohj. seinän
seinän keskiosaa

45. Suomal. kirkon poh-
joisella ulkosivus-
talla suoritettu
kaivaus



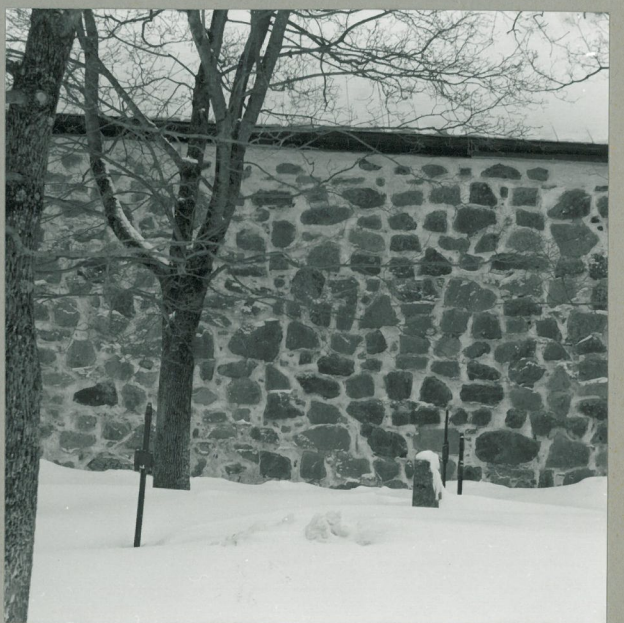
83269:41



83269:42



83269:43



83269:44



83269:45