

Muistio Valtion koulutuskeskuksen työmaalla tehdystä tarkastuksesta 22.3. 1976

Tarkastuksen suorittivat : arkkitehti Kivinen ja maalari-
mestari Pilvi Rakennushallituksesta sekä konservattori
Pietarila Museovirastosta.

Katselmuksen tarkoituksena oli selvittää Museoviraston
lausunnossaan esittämissä tiloissa olevien kattomaalausten
korjausperiaatteet.

Ruokasalin IO2 kattopalkeissa olevien koristemaalauksen
osittaisen hilseilyn takia niiden kunto päätettiin
tarkastaa lähemmin, jonka jälkeen vasta voidaan päättää onko
mahdollista tehdä työ korjaamalla, vaiko kokonaan uusimalla.
Jos tutkimuksen jälkeen päädytään uusinta vaihtoehtoon,
on kuitenkin säästettävä alkuperäistä maalausta malliksi.
Salissa olevien pilarien yläpäätä on kiertänyt noin 20 cm
leveä koriste. Koriste otetaan esiin yhdestä pilarista niin,
että siitä voidaan piirtää malli.

Kabinetin IO3 katon palkistossa olevat koristemaalaukset
kunnostetaan korjaamalla."Kasettien" tasainen pohja maalataan
koristeiden pohjaväriin, tarvittaessa pojat voidaan kangastaen
vahvistaa.

Hallin IO4 kattopalkistoa kiertäneestä koristeesta, joka
oli rakennuksen korjaustyön alkaessa maalikerrosten
peitossa, tehdään mallialue .

Pääsisäänkäynnin tuulikaapista löytyi koristelua, joka
tulee tutkia mallin ja esiintymislaajuuden selville saamiseksi.
Jos koristelun muoto ja värit pystytään selvittämään on
koristemaalauksen palautettava.

Rapun yläpäässä olevan tornihuoneen katon maalaukset
kunnostetaan korjaten. Kasettien tasainen pohja-alue
maalataan ja voidaan tarvittaessa kangastaen vahvistaa.

M U I S T I O

Neuvottelusta koskien Valtion Koulutuskeskuksen, Hollantilaisentie 11, sisäpuolen rakennus- ja kulttuurihistoriallisesti arvokkaiden kohteiden entisöimistä.

Em. kohteisiin tutustuminen ja neuvottelu pidettiin rakennuspaikalla 22.03.1976. Läsänä olivat konservaattori P. Pietarila museovirastosta ja sisustusarkkitehti T. Kivinen ja maalarimestari Y. Pilvi rakennushallituksesta.

Entisöitävät alueet:

Museoviraston ja aikaisemmin suorittamiin alustaviin tutkimuksiin nojautuen voitiin todeta, että entisöitävät kohteet rajoittuvat tämän peruskorjauksen puitteissa seuraaviin tiloihin:

Ruokasali (102), kabinetti (103), halli (104), käytävä (105), tuulikaappi (106) ja kerhuhuone (500).

Entisöitävät kohteet:

- | | |
|-------------------|---|
| Ruokasali (102) | Kattopalkistojen ja holkkien koristemaalaukset. Seinäpintojen ja pilarien yläosien mahdollinen koristenauhoitus. Katto- ja seinäpintojen värisävytys yleensä. |
| Kabinetti (103) | Kattopalkistojen koristemaalaukset. Katto- ja seinäpintojen värisävytys yleensä. |
| Halli (104) | Korkean osan kattopalkistojen koristemaalaukset. Katto- ja seinäpintojen värisävytys yleensä. |
| Käytävä (105) | Katto- ja seinäpintojen värisävytys yleensä. |
| Tuulikaappi (106) | Seinäkaarien koristemaalaukset. Katto- ja seinäpintojen värisävytys yleensä. |
| Kerhuhuone (500) | Kattopalkistojen koristemaalaukset. Katto- ja seinäpalkistojen värisävytys yleensä. |

Kohteessa suoritettavat lisätutkimukset:

Sovittiin, että museovirasto suorittaa em. kohteista lisätutkimuksia, missä yhteydessä tulee selvittää mm.

- joudutaanko nyt näkyvissä olevia koristemaalaukset niiden huonon kunnon

vuoksi kokonaan uusimaan. ja jos joudutaan, niin missä laajuudessa ?

- maalikerrosten alta paljastuvien koristemaalauksen luonne ruokasalissa ja tuulikaapissa sekä niiden toteutustarve.
- millä maalilaadulla nykyiset kattokoristemaalaukset on suoritettu.

Em. tutkimukset toteutetaan vasta sen jälkeen kun tutkimusten rahoitus oli rakennushallituksessa selvitetty.

Asiantuntijalausunnot ja -selosteet:

Museovirasto antaa seuraavat lausunnot ja selosteet

- lausunto entisöitävien kohteiden rakennus- ja kulttuurihistoriallisesta arvosta.
- em. tutkimusten tulosten yhteenvetolausunto.
- lausunto hallin kattopalkiston koristemaalauksen uusinnan tarpeellisuudesta.
- työtapaselostus entisöitävistä kohteista, työmenetelmien ja tarveaineiden

Lausuntojen perusteella rakennushallitus laatii lopullisen työohjelman.

Mallipinnat, piirustukset, värisävyt yms:

Museoviraston edustajille luovutettiin koko rakennusta koskeva sisäpuolen yleisvärisävy-suunnitelma tarkastettavaksi ja hyväksyttäväksi.

Museovirasto esittää oman värisävy-suunnitelman koskien entisöitäviä kohteita.

Koristemaalauksen toteutustapa, malleineen, muotoineen ja värisävyineen on selvitettävä ennen toteutusta yhdenmukaisen urakkalaskentapohjan aikaansaamiseksi. Tämän lisäksi toteuttaja suorittaa kohteeseen tarpeeksi suuret mallipinnat rakennuttajan hyväksyttäväksi.

Muuta huomioitavaa:

Todettiin, että koristemaalattavien kattopalkistojen välissä esiintyvissä varsinaisessa kattopinnoissa ^{en} ~~ei~~ niiden huonon kunnan vuoksi suoritettava pintojen vahvistus lasikuitukankaalla.

Entisöintityö toteutetaan ennen seinien viimeistelymaalausta.

Seinien maalaustyön yhteydessä varottava tahrimasta tai muuten turmelemasta entisöitäviä pintoja.

Rakennushallituksessa 26.03.1976

Maalarimestari

Y. Pilvi

Halli 104 + talokuvu

Käytävä 105

Ruokasali 102 (pitäriin yläosassa
koriste on
maalattu peittoon)

Kabinetti 103

+ toinen rappu

Tornihuone

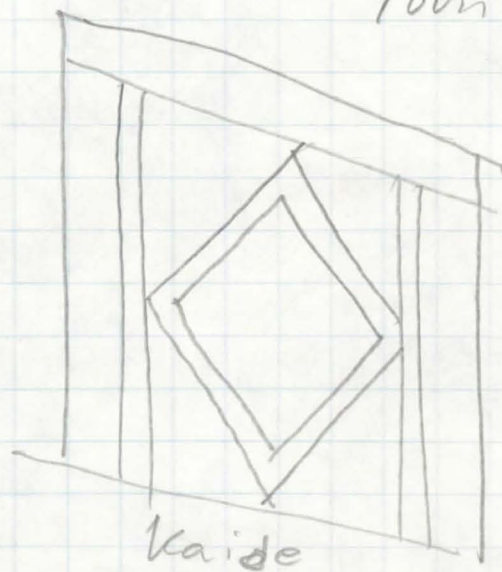
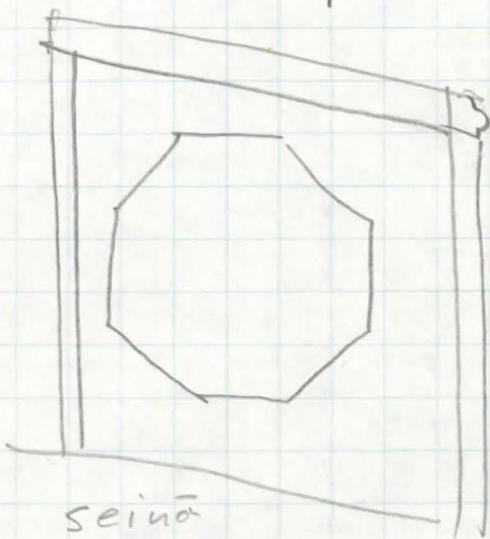
katto - alku peräinen väri esillä

seinät - 625,04

ilmanpuutteet } 633,04 (lumi valkoinen
vuorilistat }

ovet pitkä peiliset 612,5 } välistä laserattu
611,5 } (kitti valkoinen)

Isom rapun peilit (~~637,04~~
sama kuin 633,04)
lumi valkoinen



Rapun seinät = valkoinen maalariin
lämmen sävy

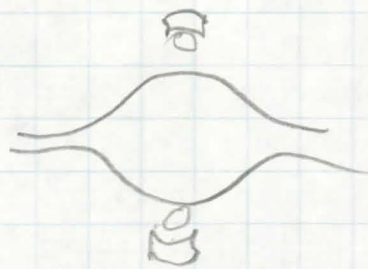
Huone josta purettu näkösiivä
655.5

Katto kellanvalle. liinäväre

iso aula seinäväre - luonnon
valkoinen

ovet - aavistuksen
harmaa

katto lasiteissa
koriste



{ Ruokasalin pilareiden yläpäässä
koriste - ^{näky} vanhassa valokuvassa

seinäväre luonnon valkoinen (harmaitava

paneeli samoin - laserattu hieman
keltävällä

Kokoustila

seinäväri
katot



rapunkaitteet
paneelit

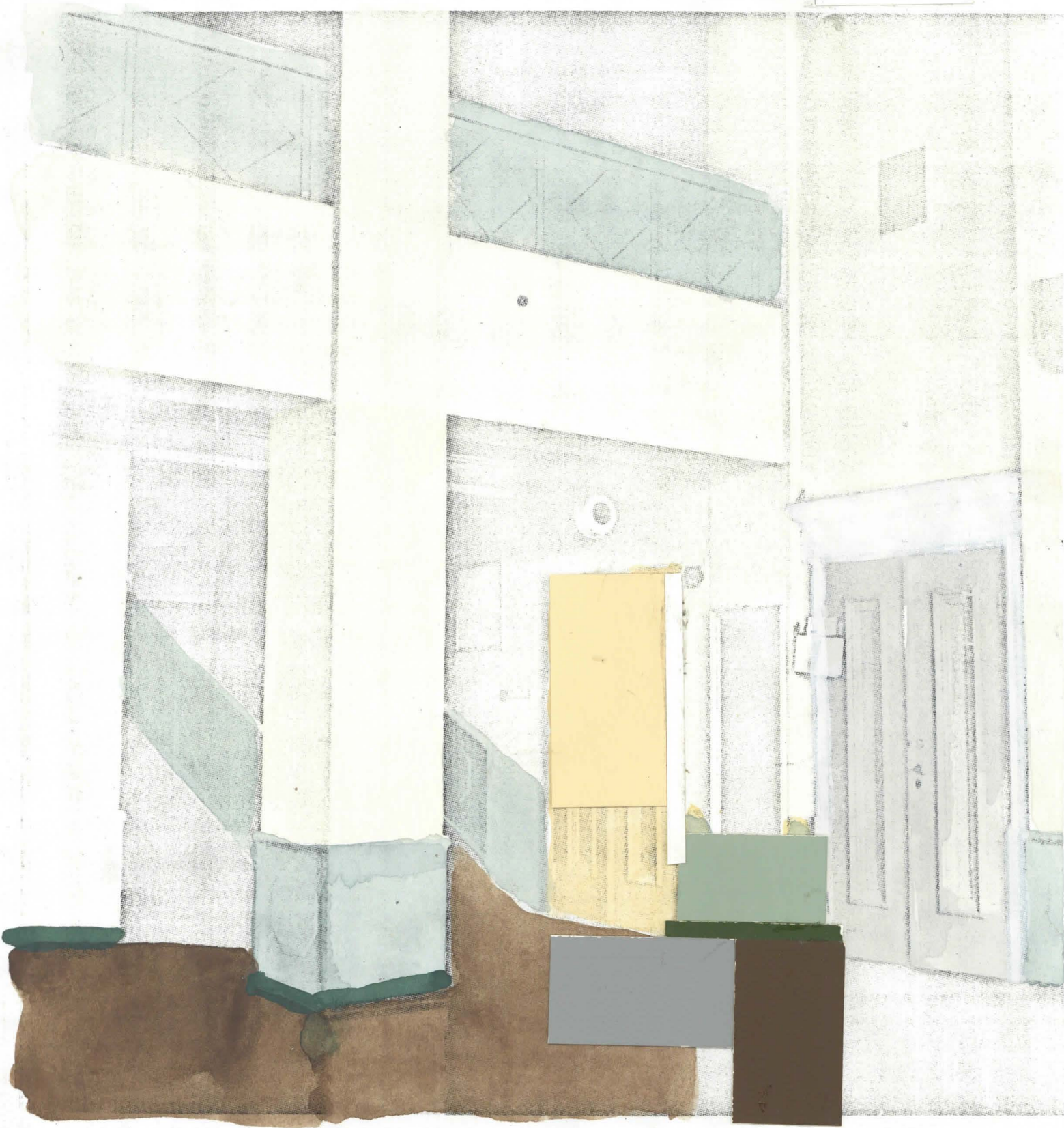


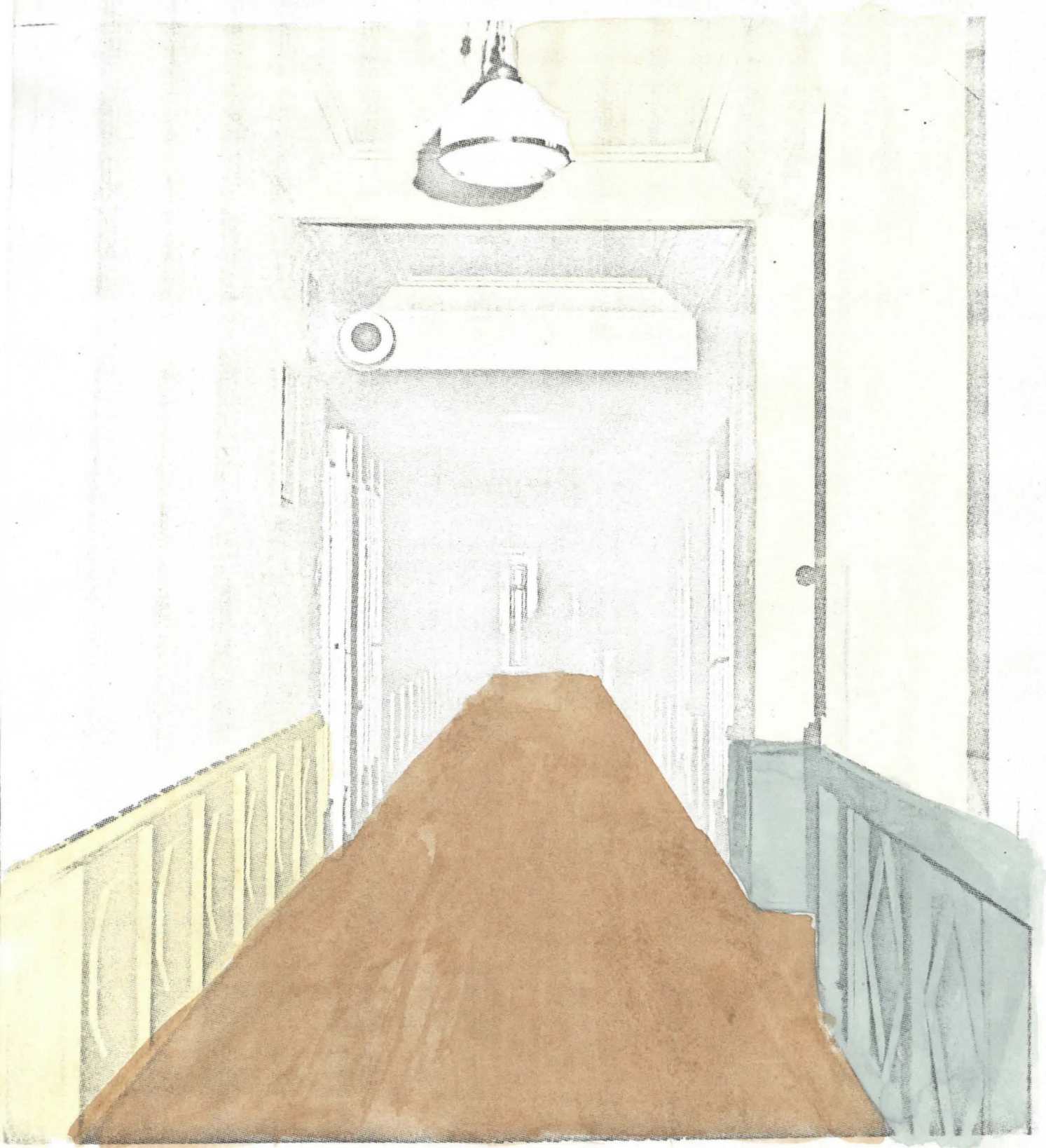
jalkalista

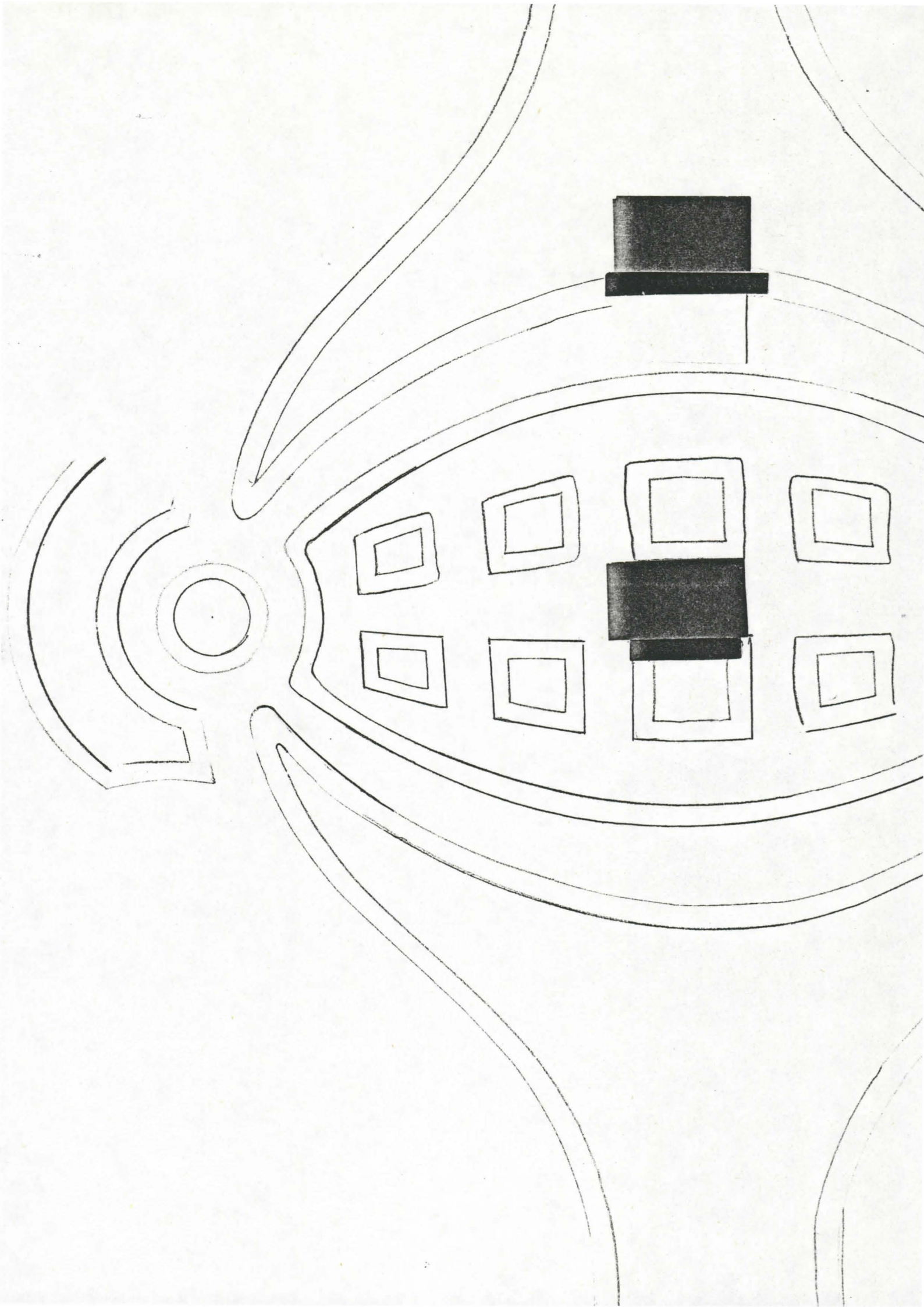


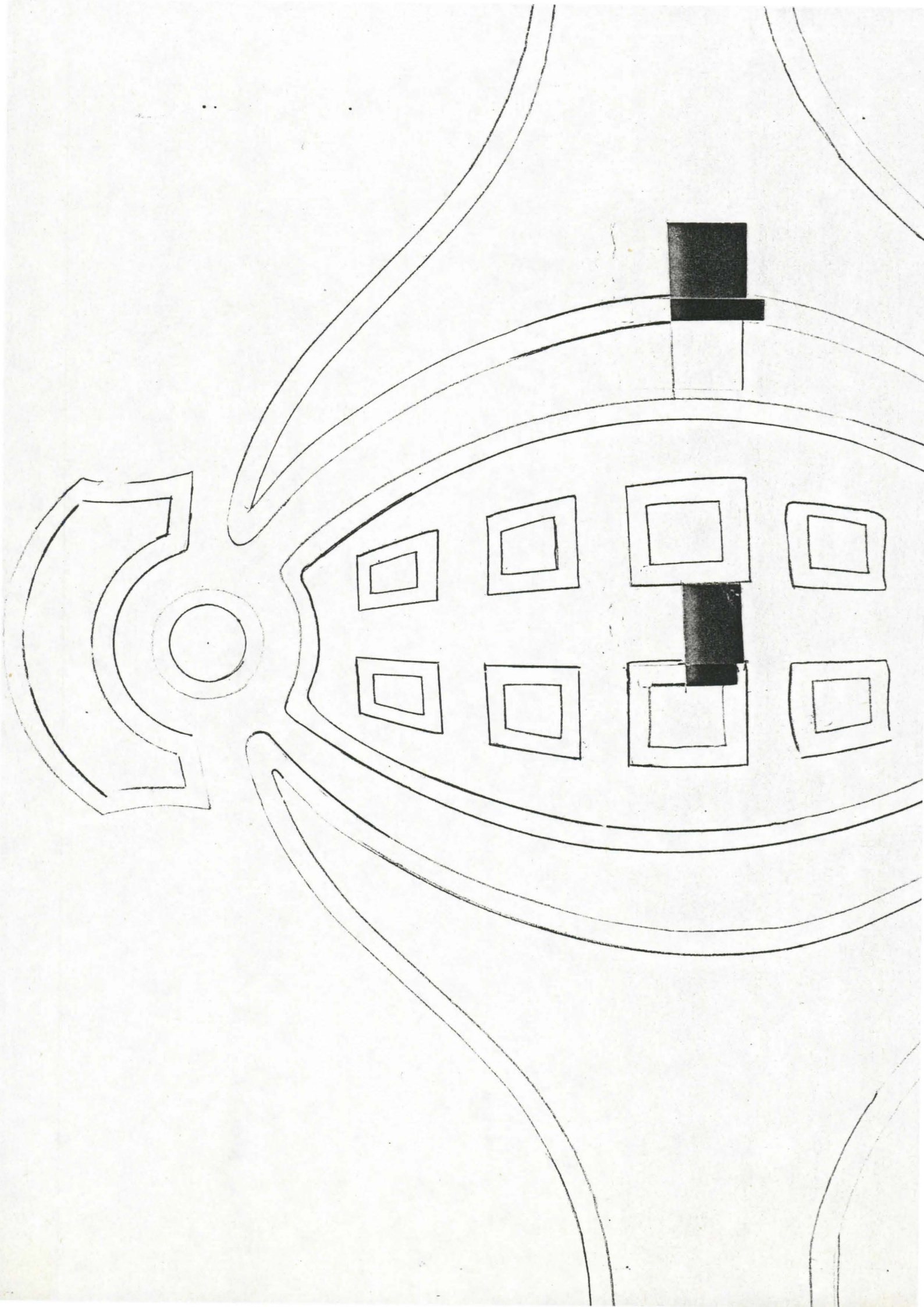
ovet

vuorilistat

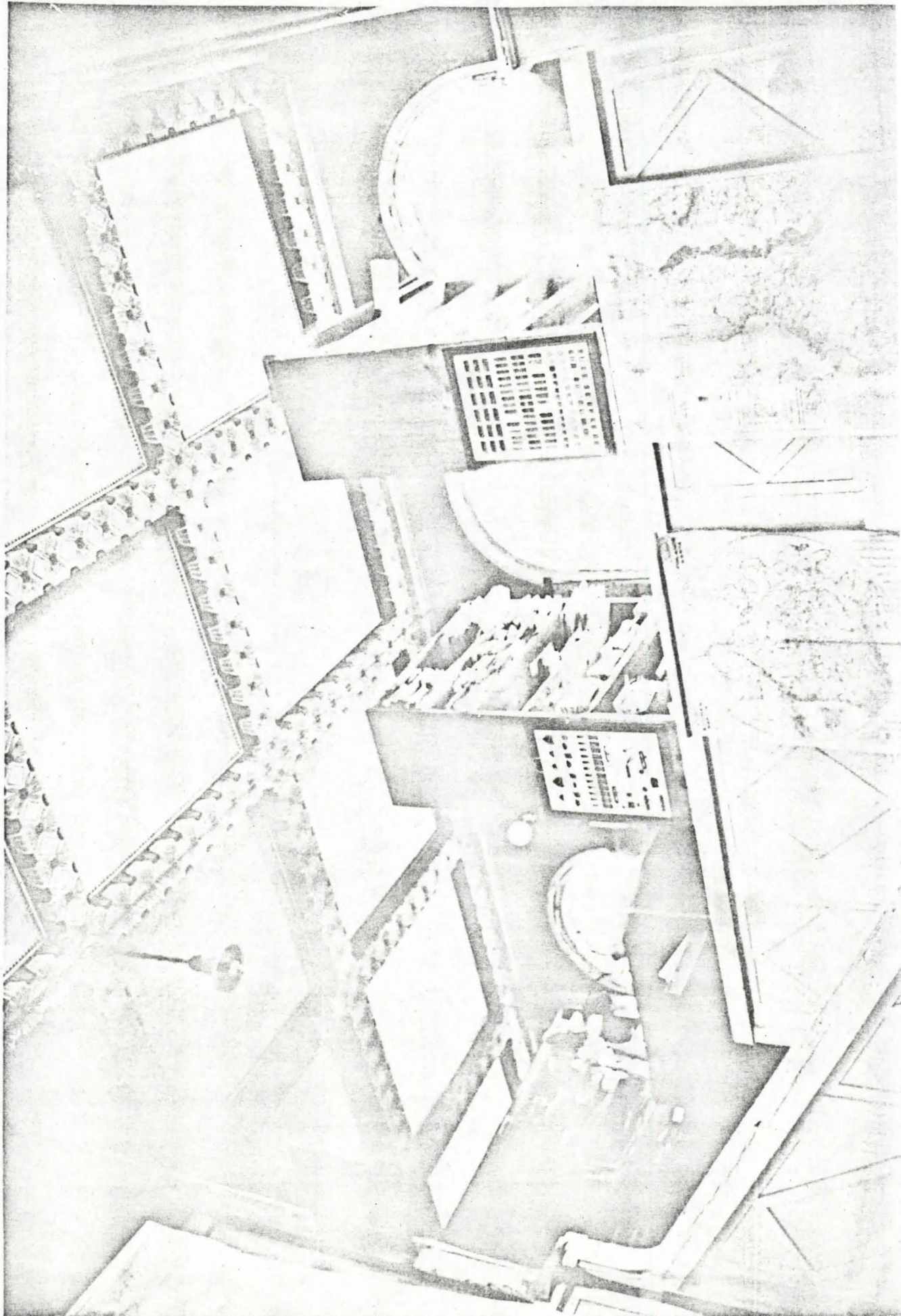








yläsali



ylāsali

